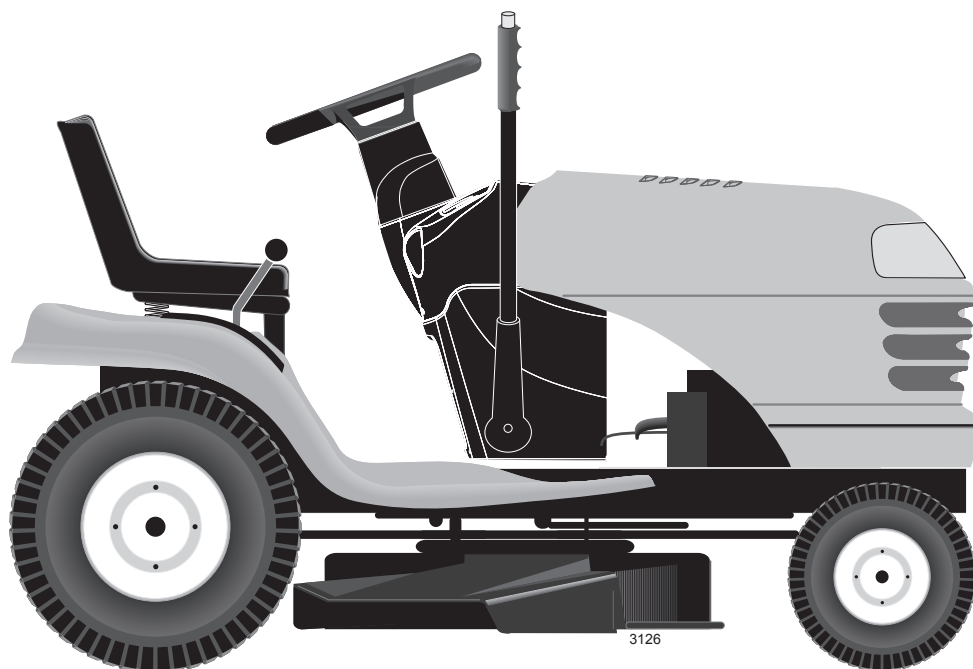


WEED EATER®



REPAIR PARTS MANUAL

MODEL:

609140

LAWN TRACTOR

ALWAYS WEAR EYE PROTECTION DURING OPERATION

Visit our website: www.weedeater.com



WARNING:

Read this Manual and follow all Warnings and Safety Instructions. Failure to do so can result in serious injury.

HOW TO USE THIS MANUAL

This manual is designed to provide the customer with a means to identify the parts on his/her tractor when ordering repair parts. The illustrations may or may not represent the actual assemblies; therefore, it is not recommended to use this manual as a guide to assemble or disassemble the tractor. Some hardware and parts are drawn larger in order to more readily identify them.

Each tractor has its own model number.

The model number for your tractor can be found on the fender under the seat.

When ordering parts, always give the following information:

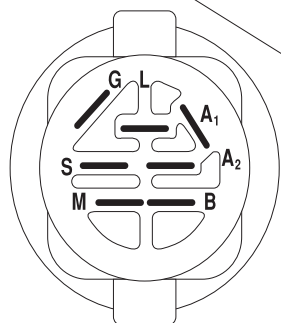
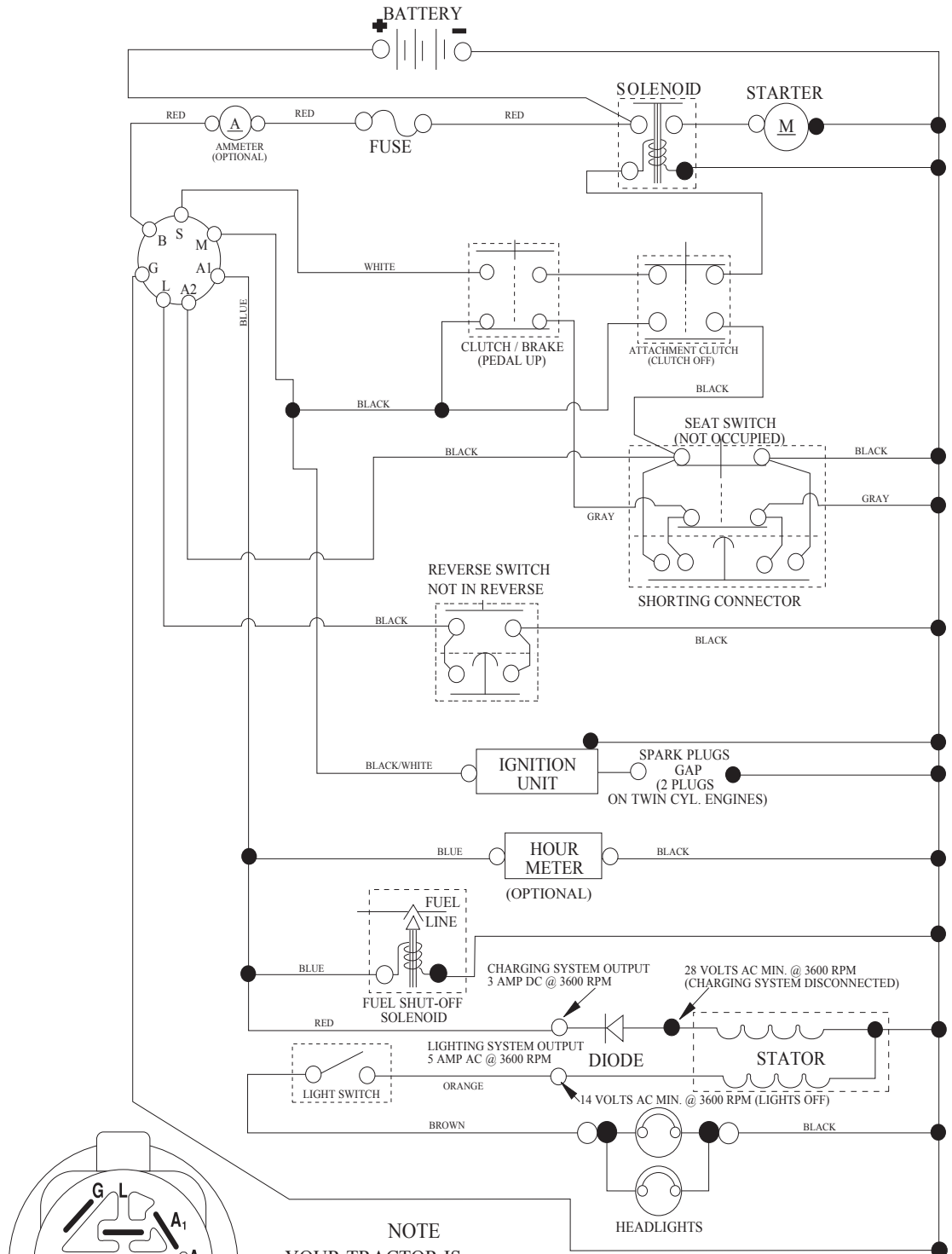
- Product - "Lawn Tractor"
- MODEL NUMBER - **609140**
- Part Number
- Part Description

TABLE OF CONTENTS

SCHEMATIC	3
ELECTRICAL.....	4-5
CHASSIS	6-7
DRIVE.....	8-9
STEERING	10-11
ENGINE.....	12-13
MOWER DECK	14-15
MOWER LIFT	16
SEAT	17
DECALS.....	18

TRACTOR - - MODEL NUMBER 609140

SCHEMATIC
SCH03



IGNITION SWITCH

POSITION	CIRCUIT	"MAKE"
OFF	M+G+A1	
RUN/OVERRIDE	B+A1	
RUN	B+A1	L+A2
START	B + S + A1	

NOTE

YOUR TRACTOR IS EQUIPPED WITH A SPECIAL ALTERNATOR SYSTEM. THE LIGHTS ARE NOT CONNECTED TO THE BATTERY, BUT HAVE THEIR OWN ELECTRICAL SOURCE. BECAUSE OF THIS, THE BRIGHTNESS OF THE LIGHTS WILL CHANGE WITH ENGINE SPEED. AT IDLE THE LIGHTS WILL DIM. AS THE ENGINE IS SPEEDED UP, THE LIGHTS WILL BECOME THEIR BRIGHTEST.



WIRING INSULATED CLIPS
NOTE: IF WIRING INSULATED CLIPS WERE REMOVED FOR SERVICING OF UNIT, THEY SHOULD BE RE-INSTALLED TO PROPERLY SECURE YOUR WIRING.

TRACTOR - - MODEL NUMBER 609140

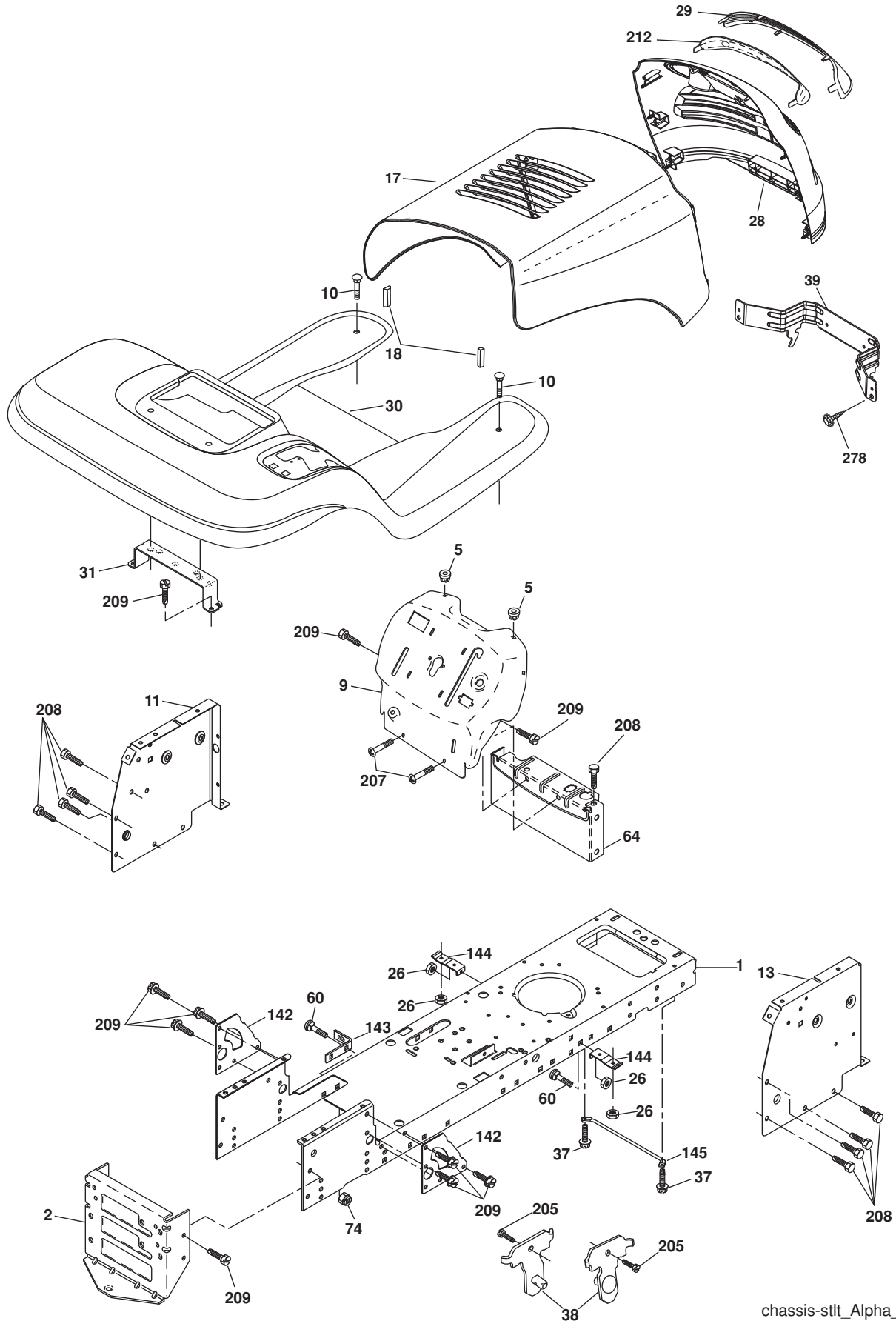
ELECTRICAL

KEY NO.	PART NO.	DESCRIPTION
1	163465	Battery
2	74760412	Bolt Hex Hd 1/4-20 unc x 3/4
8	176689	Box Battery
16	176138	Switch Interlock
21	175688	Harness Asm Light w/4152J
22	4152J	Bulb Light #1156
24	421299	Cable Battery 6 Ga. 11" Red
25	421297	Cable Battery
26	175158	Fuse 20 AMP
27	73510400	Nut Keps Hex 1/4-20 unc
28	421298	Cable Ground 6 Ga. 12" Black
29	192749	Switch Seat
30	193350	Switch Ign
33	411935	Key/Chain
34	110712X	Switch Light/Reset
40	197428	Harness Ign
41	71110408	Bolt Blk Fin Hex 1/4-20
42	131563	Cover Terminal Red
43	192507	Solenoid
79	175242	Socket Asm. Bulb
90	180449	Cover Terminal Battery
92	196615	Harness Pigtail
93	192540	Screw Plastite 10-14 x 2.0
94	191834	Module Reverse

NOTE: All component dimensions given in U. S. inches
1 inch = 25.4 mm.

TRACTOR - - MODEL NUMBER 609140

CHASSIS



chassis-stlt_Alpha_7_r1

TRACTOR - - MODEL NUMBER 609140

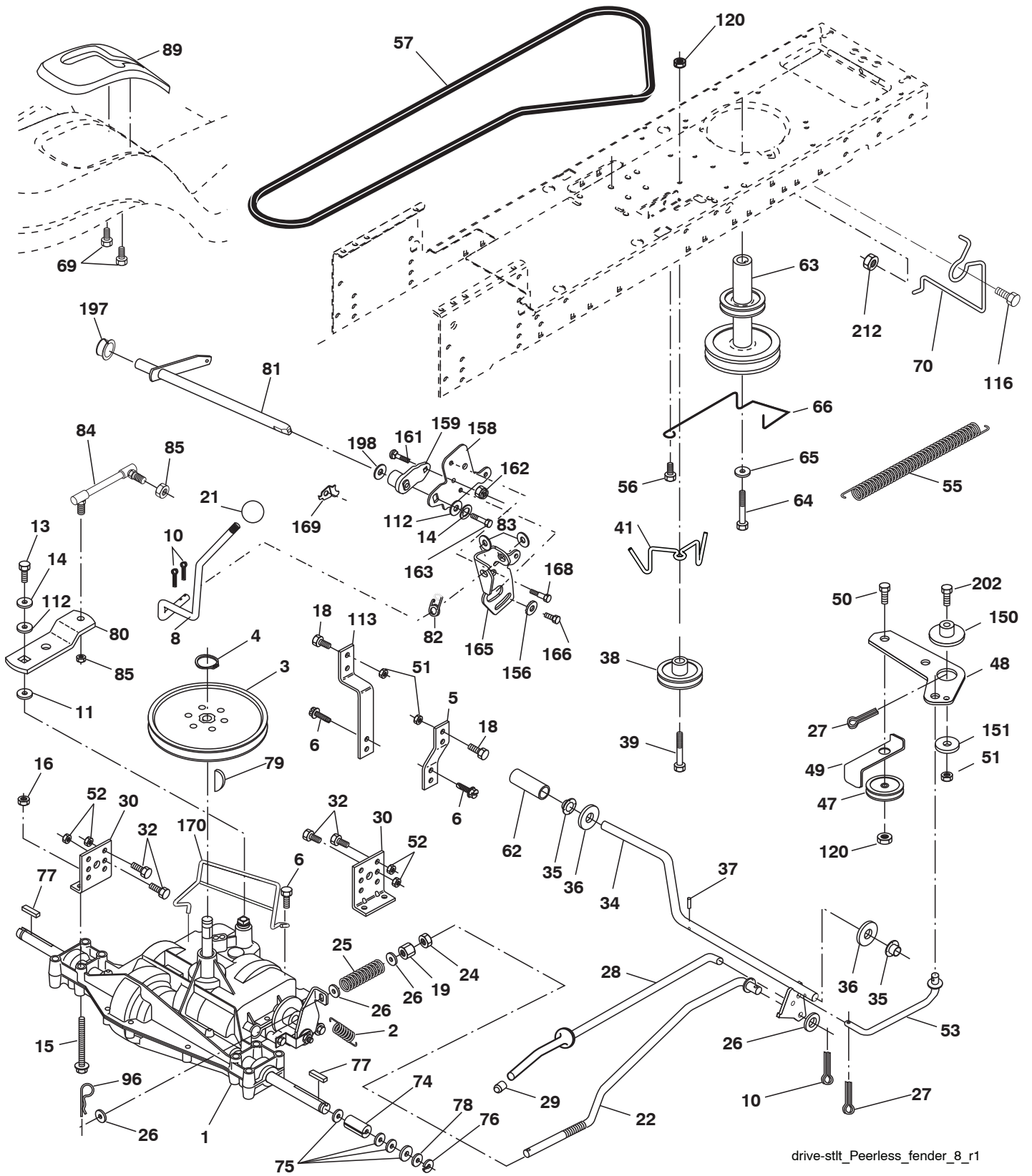
CHASSIS

KEY NO.	PART NO.	DESCRIPTION
1	174619	Chassis
2	176554	Drawbar, Stretch
5	155272	Bumper, Hood/Dash
9	193510X010	Dash
10	72140608	Bolt, Carriage 3/8-16 x 1
11	174996	Panel Dash LH
13	172105X010	Panel Silkscr Dash RH
17	187559X550	Hood
18	184921	Bumper Hood
26	73800600	Nut Lock Hex w/Ins 3/8-16 unc
28	187565X428	Grille
29	187567X599	Lens Grille Basic Bar
30	192394X550	Fender
31	139976	Bracket Fender Repl 109873X
37	17490508	Screw Thdrol 5/16-18 x 1/2 TYT
38	175710	Bracket Asm. Pivot Mower
39	187568	Bracket Pivot
60	72140606	Bolt Carr 3/8-16 x 3/4
64	154798	Dash Lower
74	73680600	Nut 3/8-16 Center Lock
142	175702	Plate Reinforcement
143	186689	Bracket Swaybar Chassis
144	175582	Bracket Footrest
145	409167	Rod Pivot Hood
205	17490608	Screw Thdrol 3/8-16 x 1/2
207	17670508	Screw Thdrol 5/16-18 x 1/2
208	17670608	Screw Thdrol 3/8-16 x 1/2
209	17000612	Screw Hex Wsh Thdrol 3/8-16
212	187569	Insert Lens Reflect
278	416358	Screw #10 x 0.750
--	5479J	Plug Button Blk 359 Dia Choke
--	187801	Plug Dome Plastic

NOTE: All component dimensions given in U.S. inches
1 inch = 25.4 mm.

TRACTOR - - MODEL NUMBER 609140

DRIVE



drive-sttt_Peerless_fender_8_r1

TRACTOR - - MODEL NUMBER 609140

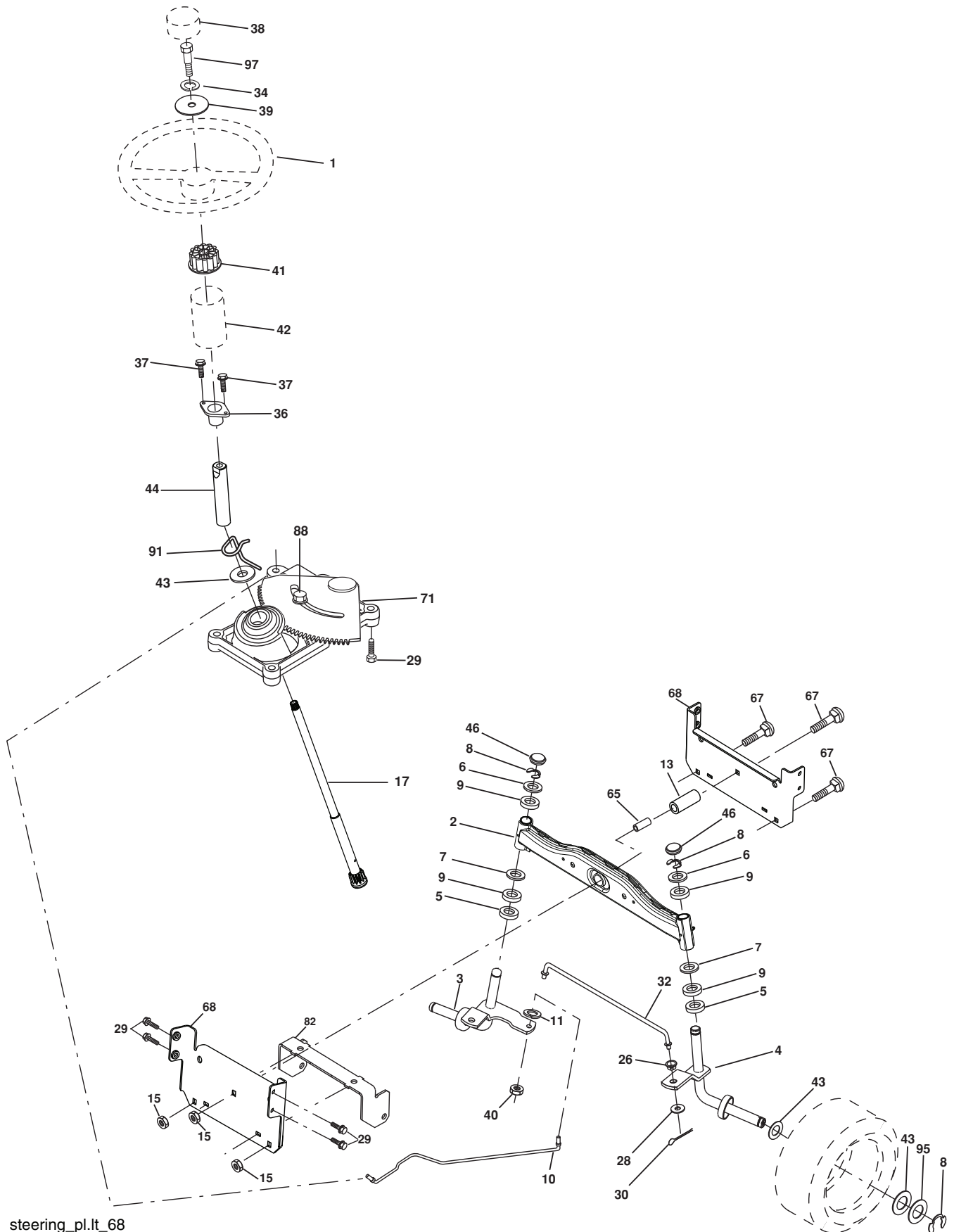
DRIVE

KEY NO.	PART NO.	DESCRIPTION	KEY NO.	PART NO.	DESCRIPTION
1	-----	Transaxle Peerless 205-544C (Order parts from transaxle manufacturer)	64	173937	Bolt Hex
2	146682	Spring Return Brake T/a Zinc	65	10040700	Washer Lock Hvy Hlcl Spr 7/16
3	123666X	Pulley Transaxle 18" Tires	66	154778	Keeper Belt Engine Foolproof
4	1200028	Ring Retainer # 5100-62	69	142432	Screw Hex Wsh HiLo 1/4 x 1/2 unc
5	121520X	Strap Torque 30 Degrees	70	134683	Guide Belt Mower Drive RH
6	17060512	Screw 5/16-18 x 3/4	74	137057	Spacer Axle
8	192502	Rod Shift Fender Adjust Lt	75	121749X	Washer 25/32 x 1 1/4 x 16 Ga.
10	76020416	Pin Cotter 1/8 x 1 Cad	76	12000001	E-ring #5133-75
11	105701X	Washer Plate Shf 388 Sq Hole	77	123583X	Key Square 2 0 x 1845/ 1865
13	74550412	Bolt 1/4-28 unF Gr. 8 w/Patch	78	121748X	Washer 25/32 x 1-5/8 x 16 Ga.
14	10040400	Washer Lock Hvy Helical	79	2228M	Key Woodruff #9 3/16 x 3/4
15	74490544	Bolt Hex FLGHD 5/16-18 Gr. 5	80	131486	Arm Shift
16	73800500	Nut Lock Hex w/Ins 5/16-18	81	165594	Shaft Asm Cross Tapered PMST/20
18	74780616	Bolt, Fin Hex 3/8-16 unc x 1 Gr. 5	82	165711	Spring Torsion T/a
19	73800600	Nut Lock 3/8-16 unc	83	19171216	Washer 17/32 x 3/4 x 16 Ga.
21	106933X	Knob	84	166228	Link Transaxle Dana/18" Zinc
22	130804	Rod Brake Blk Zinc 26 840	85	150360	Nut Lock Center 1/4 - 28 FNTHD
24	73350600	Nut Hex Jam 3/8-16 unc	89	192389X428	Console Shift STLT
25	106888X	Spring Rod Brake 2 00 Zinc	96	4497H	Retainer Spring 1"
26	19131316	Washer 13/32 x 13/16 x 16 Ga.	112	19091210	Washer 9/32 x 3/4 x 10 Ga.
27	76020412	Pin Cotter 1/8 x 3/4 Cad	113	127285X	Strap Torque LT
28	175765	Rod Brake Parking LT/YT	116	72140608	Bolt Rdhd Sq Neck 3/8-16 x 1
29	71673	Cap Brake Parking	120	73900600	Nut Lock Flg. 3/8-16 unc
30	174973	Bracket Mtg Transaxle	150	175456	Spacer Retainer
32	74760512	Bolt Hex Hd 5/16-18 unc x 3/4	151	19133210	Washer 13/32 x 2 x 10
34	175578	Shaft Asm Pedal Foot	156	166002	Washer Srrted 5/16ID x 1.125
35	120183X	Bearing Nylon Blk 629 Id	158	165589	Bracket Shift Mount
36	19211616	Washer 21/32 x 1 x 16 Ga.	159	183900	Hub Tapered Flange Shift Lt
37	1572H	Pin Roll 3/16 x 1"	161	72140406	Bolt Rdhd Sqnk 1/4-20 x 3/4
38	179114	Pulley Composite Flat	162	73680400	Nut Crownlock 1/4-20 unc
39	72110622	Bolt RDHD 3/8-16 unc x 2-3/4 Gr. 5	163	74780416	Bolt Hex Fin 1/4-20 unc x 1 Gr. 5
41	175556	Keeper Belt Flat Idler	165	165623	Bracket Pivot Lever
47	127783	Pulley Idler V Groove Plastic	166	17490510	Screw 5/16-18 x 5/8
48	154407	Bellcrank Asm	168	165492	Bolt Shoulder 5/16-18 x .561
49	123205X	Retainer Belt Style Spring	169	165580	Plate Fastening
50	72110612	Bolt Carr. Sh. 3/8-16 x 1-1/2 Gr. 5	170	187414	Keeper Belt Transaxle Gear
51	73680600	Nut Crownlock 3/8-16 unc	197	169613	Nyliner Snap-In
52	73680500	Nut Crownlock 5/16-18 unc	198	169593	Washer Nyliner
53	199652	Link Clutch	202	72110614	Bolt RdHd 3/8-16 unc x 1-3/4 Gr. 5
55	105709X	Spring Return Clutch 6 75	212	145212	Nut Hexflange Lock
56	17060620	Screw 3/8-16 x 1-1/4			
57	138255	V-Belt Ground Drive			
62	8883R	Cover Pedal Blk Round			
63	175410	Engine Pulley			

NOTE: All component dimensions given in U.S. inches
1 inch = 25.4 mm

TRACTOR - - MODEL NUMBER 609140

STEERING



steering_pl.it_68

TRACTOR - - MODEL NUMBER 609140

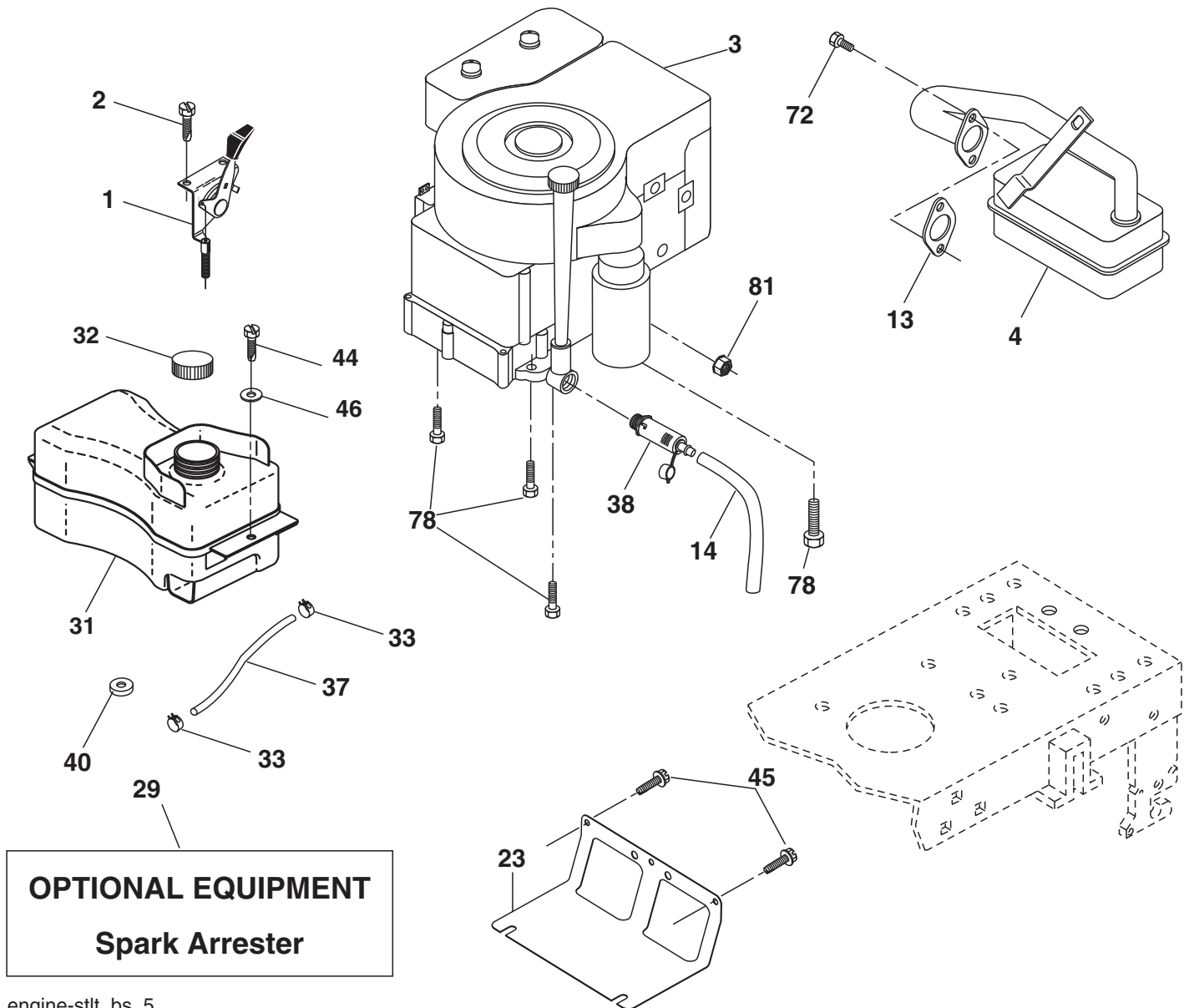
STEERING

KEY NO.	PART NO.	DESCRIPTION
1	186780	Wheel Steering
2	418168	Axle Asm
3	169840	Spindle Asm LH
4	169839	Spindle Asm RH
5	6266H	Bearing Race Thrust Harden
6	121748X	Washer 25/32 x 1-5/8 x 16 Ga.
7	19272016	Washer 27/32 x 1-1/4 x 16 Ga.
8	12000029	Ring Clip #t5304-75
9	3366R	Bearing Col Strg Blk
10	175121	Link Drag
11	10040600	Washer Lock Hvy Hlcl Spr 3/8
13	136518	Spacer Bearing Axle Front
15	145212	Hexflange Lock
17	411386	Shaft Asm Strg
26	126847X	Bushing Link Drag Blk LR
28	19131416	Washer 13/32 x 7/8 x 16 Ga.
29	17000612	Screw 3/8-16 x 3/4
30	76020412	Pin Cotter 1/8 x 3/4 Cad
32	192757	Rod Tie Wire Form 19 75 Mech
34	10040500	Washer Lock Hvy Hlcl Spr 5/16
36	155099	Bushing Strg 5/8 Id Dash
37	152927	Screw
38	192916	Cap Wheel Steer Ayp
39	19113812	Washer 11/32 ID x 2-3/8 OD x 12 Ga.
40	73540600	Nut Crownlock 3/8-24
41	186737	Adapter Wheel Strg
42	145054X428	Boot Dash Mtl Steering Blk
43	121749X	Washer 25/32 x 1 1/4 x 16 Ga.
44	190752	Extension Steering
46	121232X	Cap Spindle Fr Top Blk
65	414736	Spacer Brace Axle
67	72110618	Bolt RDHD SQNK 3/8-16 x 2-1/4
68	169827	Brace Axle
71	175146	Steering Asm.
82	199978	Bracket Susp Chassis Front
88	175118	Bolt Shoulder 7/16-20
91	175553	Clip Steering
95	188967	Washer Harden .793 x 1.637 x 060
97	74780564	Bolt 5/16-18 unc x 4"L Hlcl Spr. 5/16

NOTE: All component dimensions given in U.S. inches
1 inch = 25.4 mm.

TRACTOR - - MODEL NUMBER 609140

ENGINE



engine-stlt_bs_5

TRACTOR - - MODEL NUMBER 609140

ENGINE

KEY NO.	PART NO.	DESCRIPTION
1	170551	Control Th/ch Flag
2	17720408	Screw Hex Thd Cut 1/4-20 x 1/2
3	-----	Engine, B&S 21B807 (Order parts from engine manufacturer)
4	179758	Muffler Exhaust B&S
13	165291	Gasket Eng 1 313 Id Tin Plated
14	148456	Tube Drain Oil Easy
23	169837	Shield BRN/DBR Guard
29	137180	Kit Spark Arrestor (Flat Scrn)
31	407516	Tank Fuel Front
32	425162	Cap Asm Fuel
33	123487X	Clamp Hose
37	137040	Line Fuel
38	181654	Plug Drain Oil
40	124028X	Bushing Snap Nyl Blk Fuel Line
44	17670412	Screw Thdrol 1/4-20 x 3/4
45	17000612	Screw Hex Wsh Thdrol 3/8-16
46	19091416	Washer 9/32 x 7/8 x 16 Ga.
72	192334	Screw Socket Hd 5/16-18 x .75
78	17060620	Screw 3/8-16 x 1-1/4
81	73510400	Nut Keps Hex 1/4-20 unc

NOTE: All component dimensions given in U.S. inches
1 inch = 25.4 mm

For engine service and replacement parts, call the toll free number for your engine manufacturer listed below:

Briggs & Stratton 1-800-233-3723

Engine Power Rating Information

The gross power rating for individual gas engine models is labeled in accordance with SAE (Society of Automotive Engineers) code J11940 (Small Engine Power & Torque Rating Procedure), and rating performance has been obtained and corrected in accordance with SAE J1995 (Revision 2002-5). Actual gross engine power will be lower and is affected by, among other things, ambient operating conditions and engine-to-engine variability. Given both the wide array of products on which engines are placed and the variety of environmental issues applicable to operating the equipment, the gas engine will not develop the rated gross power when used in a given piece of power equipment (actual "on-site" or net horsepower). This difference is due to a variety of factors including, but not limited to, accessories (air cleaner, exhaust, charging, cooling, carburetor, fuel pump, etc.), application limitations, ambient operating conditions (temperature, humidity, altitude), and engine-to-engine variability. Due to manufacturing and capacity limitations, Briggs & Stratton may substitute an engine of higher rated power for this Series engine.

TRACTOR - - MODEL NUMBER 609140

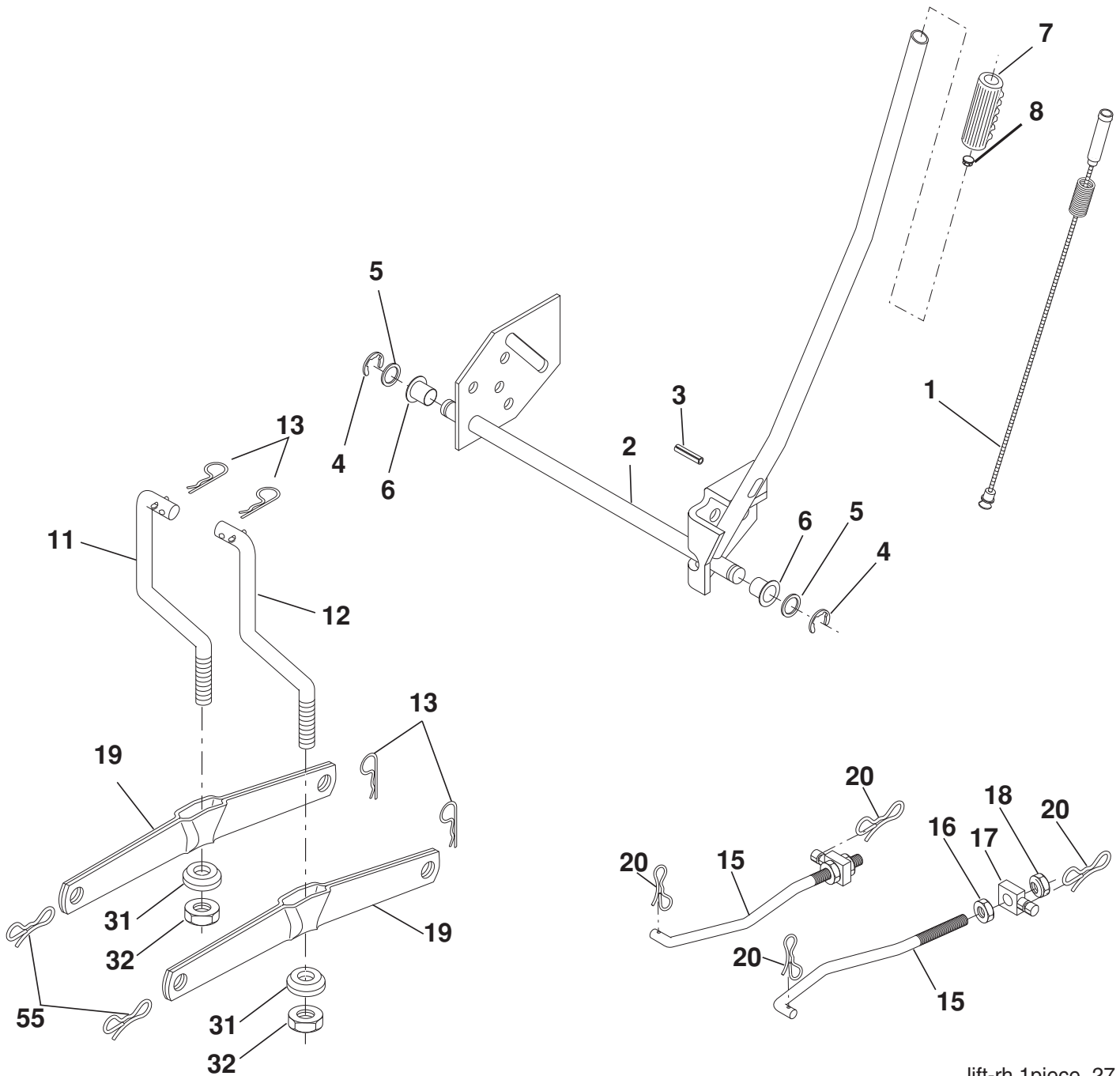
MOWER DECK

KEY NO.	PART NO.	DESCRIPTION	KEY NO.	PART NO.	DESCRIPTION
1	192556	Mower Housing Assembly	72	193216	Spring Brake Return
2	72140506	Bolt Carriage 5/16-18 x 3/4	89	19131311	Washer 13/32 x 13/16 x 11 Ga.
3	138017	Bracket Asm Fr. Sway Bar	92	73800600	Nut Lock 3/8-16
4	192568	Bracket Deck Sway Bar 38"/42"	107	133502	Spacer Retainer
5	4939M	Retainer Spring	108	133503	Stiffener, Idler Arm
6	178024	Bar Sway Deck	122	410190	Link, Brake LH
7	73800500	Nut Lock Hex w/Insert 5/16-18 unc	123	410189	Link, Brake RH
8	193003	Bolt 3/8-24 x 1.25 Gr. 8	129	19131312	Washer 3/8
11	193957	Blade Mower	130	74780616	Bolt Hex 3/8-16 x 1 Gr. 5
13	192872	Shaft Assembly, Mandrel, Vented (Includes Key Number 6)	131	72140608	Bolt Carr 3/8-16 x 1
14	187281	Housing, Mandrel, Vented	144	193414	Keeper Belt Idler Tension
15	110485X	Bearing, Ball, Mandrel	148	169022	Spring Return Idler
18	72140505	Blade Rdhd Sqnk 5/16-18 x 5/8	149	165898	Retainer Spring Yellow
19	132827	Bolt, Shoulder	150	19091210	Washer 9/32 x 3/4 x 10 Ga.
20	400095	Baffle Vortex Front	152	193235	Clutch Cable 38"
21	73680500	Nut	158	17720408	Screw Hex Thd Cut 1/4-20 x 1/2
23	192557	Bracket, Mower Deflector	185	188234	Head Asm Cable Clutch
24	105304X	Cap, Sleeve	186	17490644	Screw Hex Wsh Thdrol 3/8-16 x 2-3/4
25	197026	Spring, Torsion, Deflector	187	193412	Keeper Belt M Shape
26	110452X	Nut, Push	188	165891	Bolt Carriage Idler
27	192572X428	Shield, Deflector	189	192559	Brake Stand
29	131491	Rod, Hinge	190	192560	Brake Arm
30	173984	Screw Thdrol.	191	192561	Brake Spacer
31	187690	Washer, Spacer	193	193413	Keeper Belt RH Mandrel
32	153532	Pulley, Mandrel	194	194105	Brake Guard
33	400234	Nut, Toplock	195	19133210	Washer 13/32 x 2 x 10 Ga.
36	131494	Pulley, Idler, Flat	214	193782	Bolt/Washer Asm. 5/16-18
37	193198	Pulley, Idler, Flat	--	192870	Mandrel Assembly (Includes Hous- ing, Shaft and Shaft Hardware Only - Pulley Not Included)
40	73680600	Nut, Crownlock 3/8-16 unc	--	192558	Brake Assembly
45	4497H	Retainer	--	193646	Replacement Mower, Complete
55	133840	Idler Arm Assembly			
56	165723	Spacer, Retainer			
67	106932X	Knob			
68	193214	V-Belt			

NOTE: All component dimensions given in U.S. inches
1 inch = 25.4 mm

TRACTOR - - MODEL NUMBER 609140

MOWER LIFT



lift-rh.1piece_27

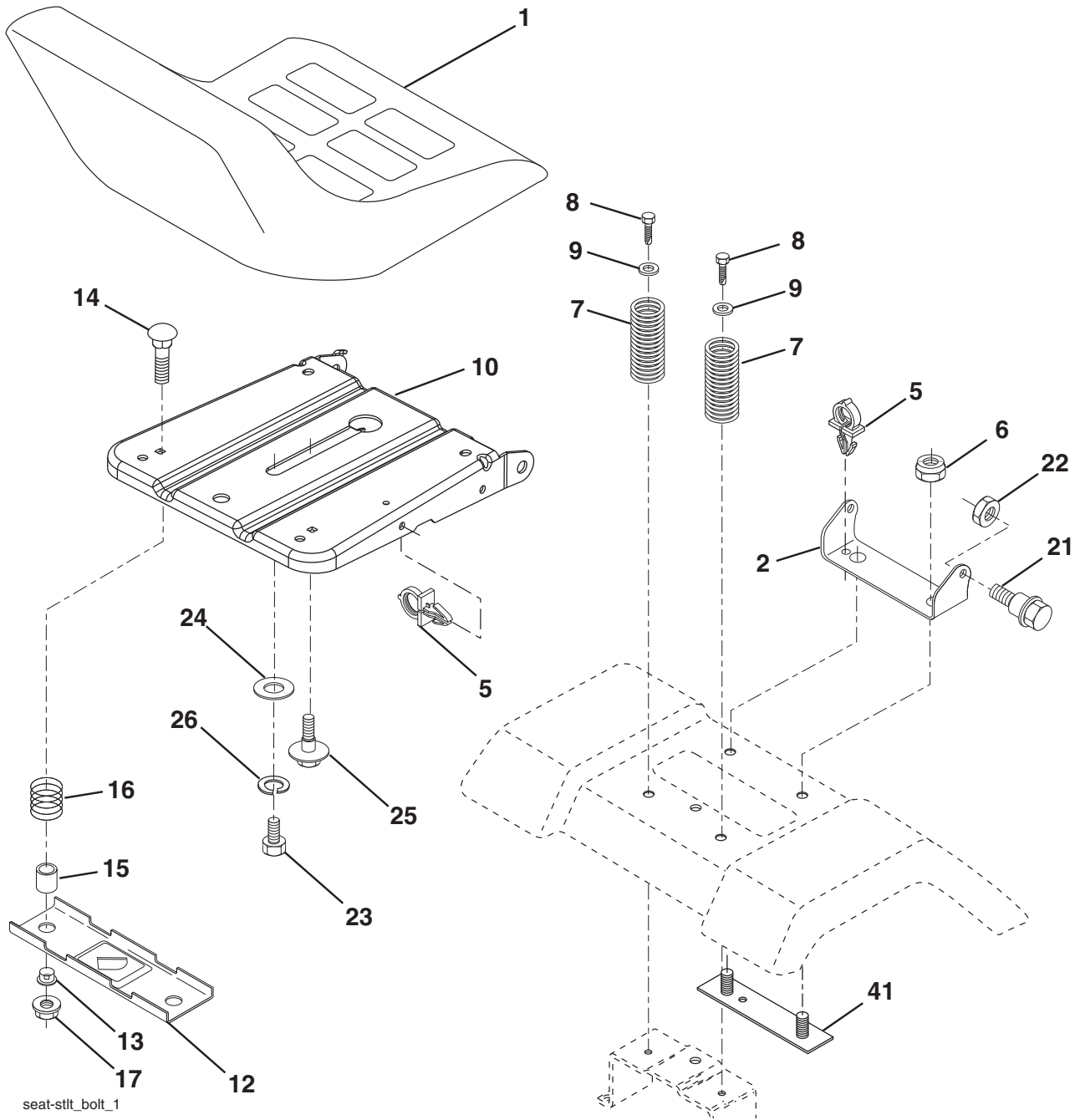
KEY NO.	PART NO.	DESCRIPTION
1	404981	Plunger Asm Lift Lever
2	159471	Shaft Asm Lift RH
3	105767X	Pin Groove 1 500 Zinc
4	12000002	E Ring #5133-62
5	19211621	Washer 21/32 x 1 x 21 Ga.
6	120183X	Bearing Nylon Blk 629 Id
7	109413X	Grip Handle Bicycle Matte Blk
8	124526X	Button Plunger Black
11	139865	Link Lift LH Fixed Length
12	139866	Link Lift RH Fixed Length
13	4939M	Retainer Spring

KEY NO.	PART NO.	DESCRIPTION
15	173288	Link Front
16	73350800	Nut Jam Hex 1/2-13 unc
17	175689	Trunnion
18	73800800	Nut Lock w/Wsh 1/2-13 unc
19	139868	Arm Suspension Rear
20	194209	Pin Cotter 7/16 Bow Tie Lock
31	169865	Bearing Pvt Lift
32	73540600	Nut Crownlock 3/8-24
55	194208	Pin Cotter 5/16

NOTE: All component dimensions given in U.S. inches
1 inch = 25.4 mm.

TRACTOR - - MODEL NUMBER 609140

SEAT



seat-stflt_bolt_1

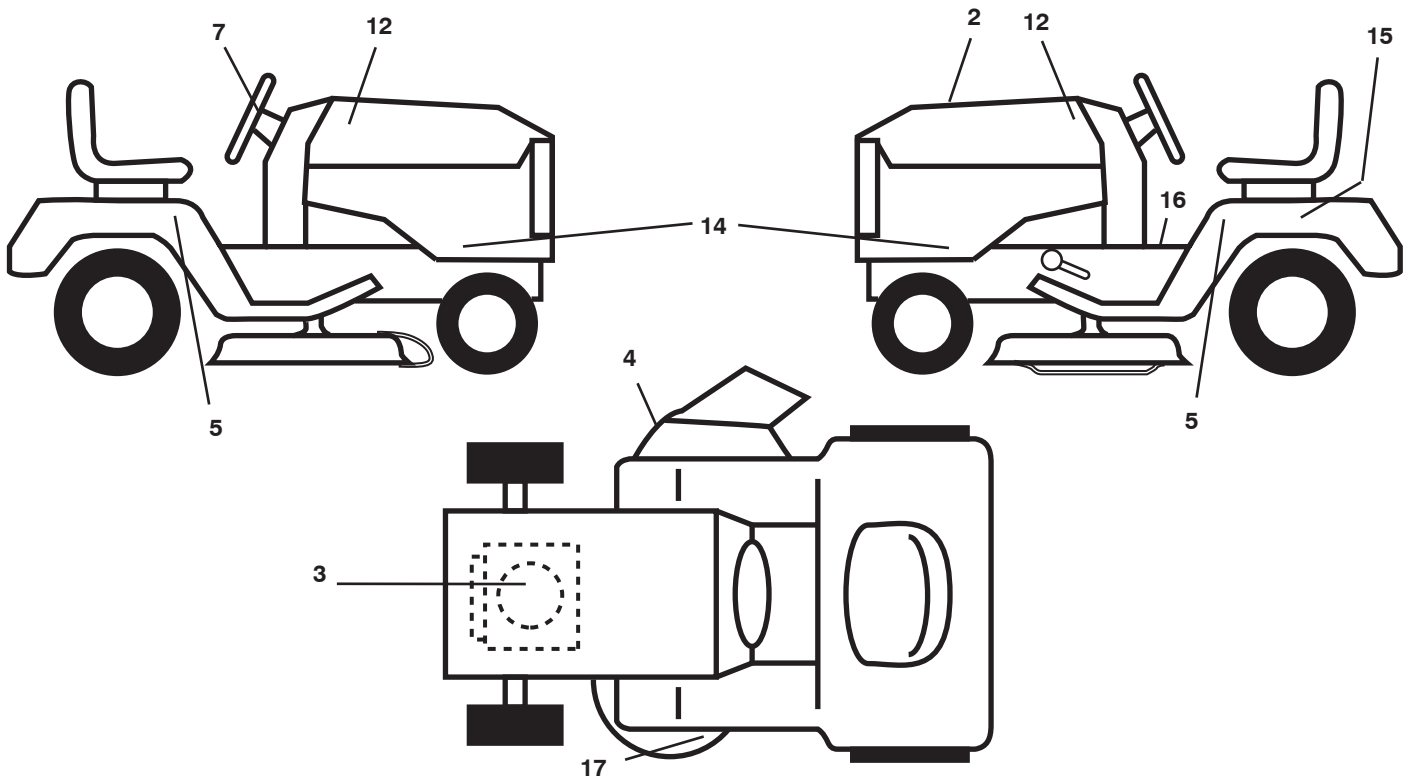
KEY NO.	PART NO.	DESCRIPTION
1	401042	Seat
2	140551	Bracket Seat Pivot
5	145006	Clip Push-In Hinged
6	73800600	Nut Lock Hex w/Ins 3/8 - 16
7	124181X	Spring Seat Cprsn 2 250 Blk Zi
8	17000616	Screw 3/8-16 x 1.5
9	19131614	Washer 13/32 x 1 x 14 Ga.
10	195530	Pan Asm. Seat
12	174648	Bracket Pnt Mounting Switch
13	121248X	Bushing Snap Blk Nyl
14	72050412	Bolt Rdhd Sht Nk 1/4 - 20 x 1 -1/2
15	134300	Spacer Split .28 x .96

KEY NO.	PART NO.	DESCRIPTION
16	121250X	Spring Cprsn
17	123976X	Nut Lock 1/4 Lge Flg
21	171852	Bolt Shoulder 5/16-18 unc-2A
22	73800500	Nut Lock Hex w/Ins 5/16 - 18
23	71110814	Bolt Hex
24	19171912	Washer 17/32 x 1-3/16 x 12 Ga.
25	127018X	Bolt Shoulder 5/16-18 x .62
26	10040800	Washer Lock Hvy Hlcl Spr 1/2
41	140675	Strap Assembly

NOTE: All component dimensions given in U.S. inches
1 inch = 25.4 mm.

TRACTOR - - MODEL NUMBER 609140

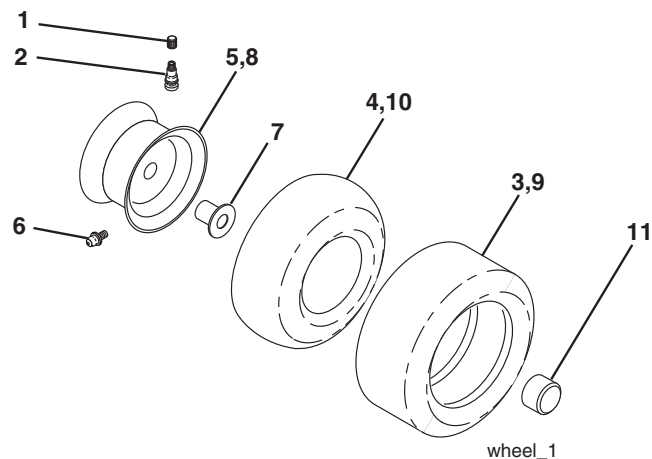
DECALS



KEY NO.	PART NO.	DESCRIPTION
2	405121	Decal, Replacement
3	408815	Decal, Engine HP
4	170563	Decal, Warning
5	195979	Decal, Fender Sides
7	427365	Decal, Ins Str Wh
12	424667	Decal, Hood
14	427366	Decal, Side PNL

KEY NO.	PART NO.	DESCRIPTION
15	145005	Decal, Caution, Battery
16	411658	Decal, Fender Warning
17	194302	Decal, V-Belt Sch.
--	138311	Decal, Handle Lft Height Adj.
--	184310X428	Pad, Footrest LH
--	184311X428	Pad, Footrest RH
--	426597	Manual, Operator's E&F
--	426598	Manual, Parts E&F

WHEELS & TIRES



KEY NO.	PART NO.	DESCRIPTION
1	59192	Cap, Tire valve
2	65139	Stem, Valve
3	124157X	Tire, Front
4	59904	Tube, Front (Service item only)
5	106732X624	Rim assembly, 6" Front
6	278H	Fitting, Grease (Front wheel only)
7	9040H	Bearing, Flange (Front wheel only)
8	106108X624	Rim assembly, 8" Rear
9	123969X	Tire, Rear
10	7152J	Tube, Rear (Service item only)
11	104757X428	Cap, Hub Axle
--	144334	Sealant, Tire (10 oz. Tube)

NOTE: All component dimensions given in U.S. inches
1 inch = 25.4 mm

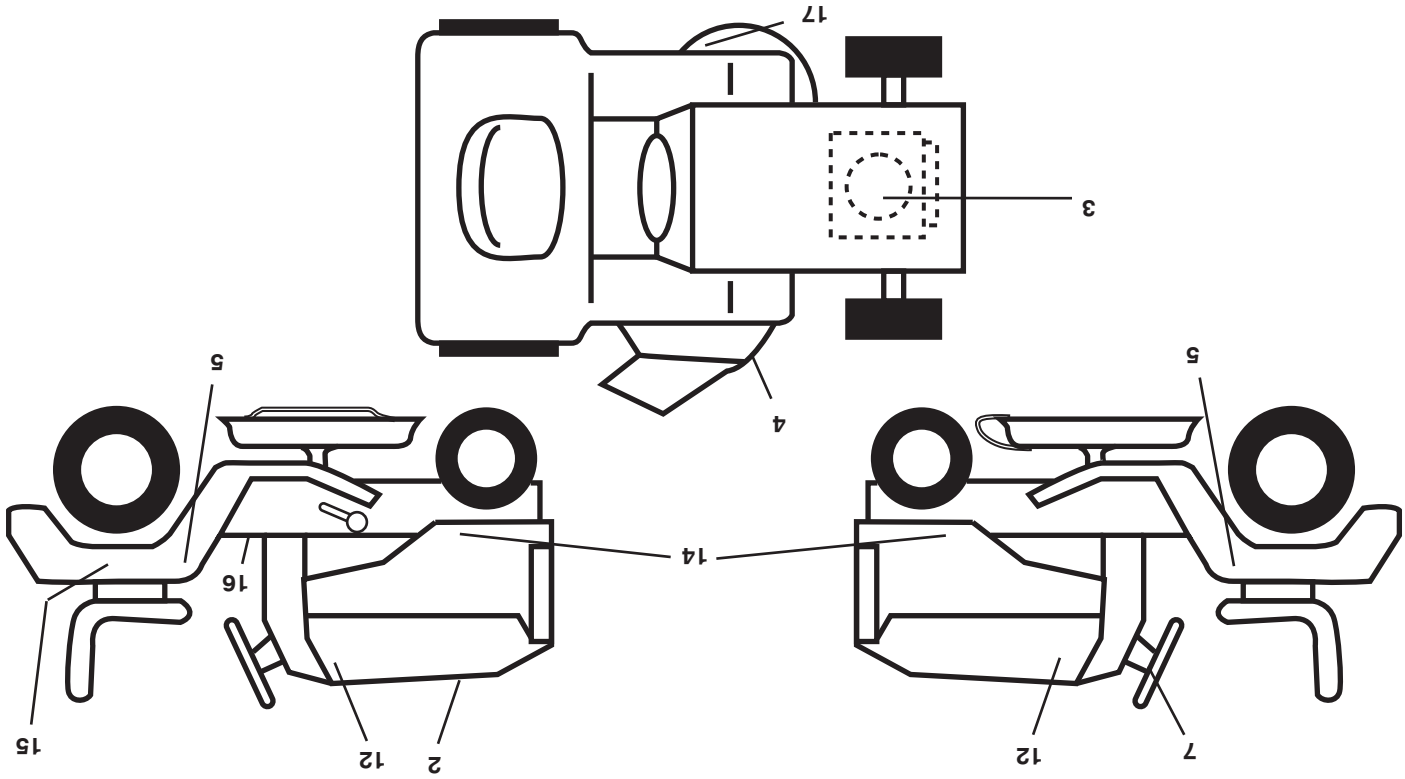
SERVICE NOTES

WEED EATER®

WEED EATER®

TRACTEUR - - NO. DE MODÈLE 609140

DÉCALCOMANIES



NO. DE DÉCALCOMANIE

REF. PIÈCE

DESCRIPTION

2	405121	Décalcomanie Remplacer
3	408815	Décalcomanie de C.V. du moteur
4	170563	Décalcomanie d'avertissement
5	195979	Décalcomanie
7	427365	Décalcomanie de l'insert du volant de direction
12	424667	Décalcomanie de capot
14	427366	Décalcomanie du panneau latéral
15	145005	Décalcomanie de danger/poison de la batterie

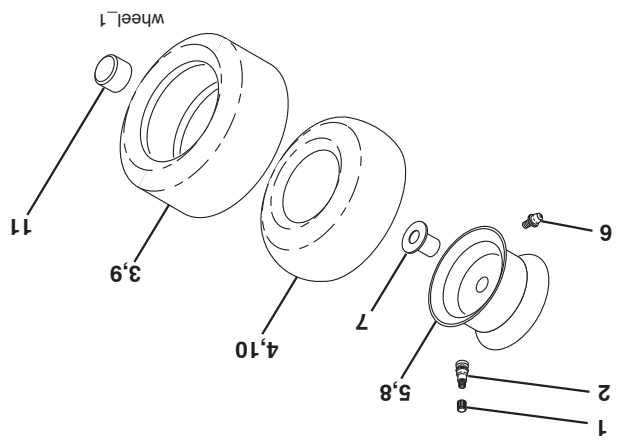
NO. DE DÉCALCOMANIE

REF. PIÈCE

DESCRIPTION

16	411658	Décalcomanie
17	194302	Décalcomanie de schéma de courroie trapézoïdale
--	138311	Décalcomanie de poignée de levage
--	184310X428	Coussin d' repose-pied C.G.
--	184311X428	Coussin d' repose-pied C.D.
--	426597	Manuel du propriétaire (anglais/français)
--	426598	Manuel du pièces (anglais/français)

ROUES & PNEUS



18

NO. DE DÉCALCOMANIE

REF. PIÈCE

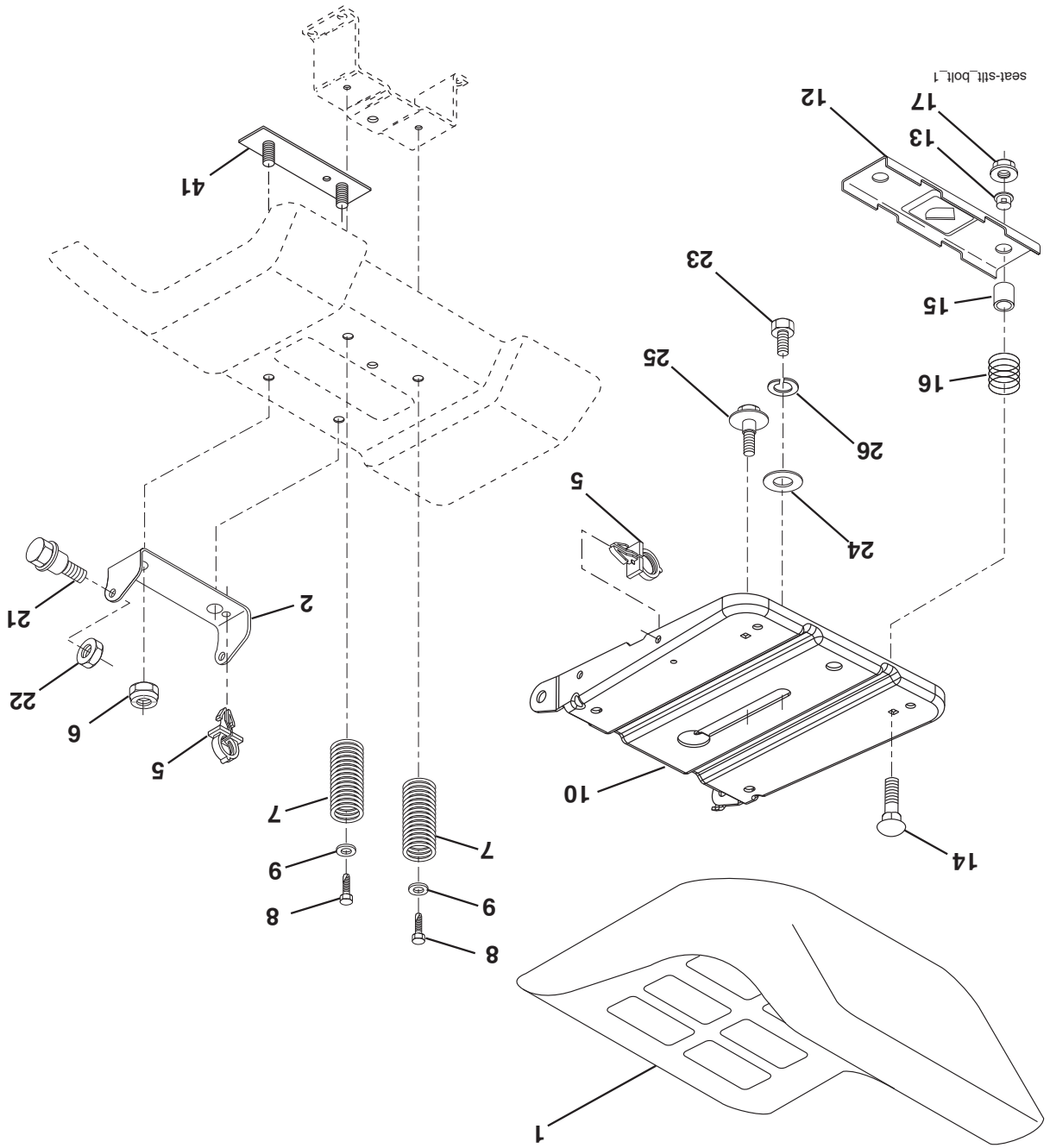
DESCRIPTION

1	59192	Capuchon de valve de pneu
2	65139	Tubulure de valve
3	124157X	Pneu antérieur
4	59904	Chambre à air antérieure (non fournie)
5	106732X624	Ensemble de la jante antérieure 6 po. Graisseur (roue antérieure seulement)
6	278H	Graisseur (roue antérieure seulement)
7	9040H	Palier à bride (roue antérieure seulement)
8	106108X624	Ensemble de la jante arrière 8 po. ment)
9	123969X	Pneu arrière
10	7152J	Chambre à air arrière (non fournie)
11	104757X428	Capuchon de l'essieu
--	144334	Joint d'étanchéité de pneu (tube de .30L [10 oz.])

REMARQUE: Toutes les dimensions de composant sont données en pouces E.-U. -- 1 pouce = 25,4 mm.

TRACTEUR -- NO. DE MODÈLE 609140

ENSEMBLE DU SIÈGE

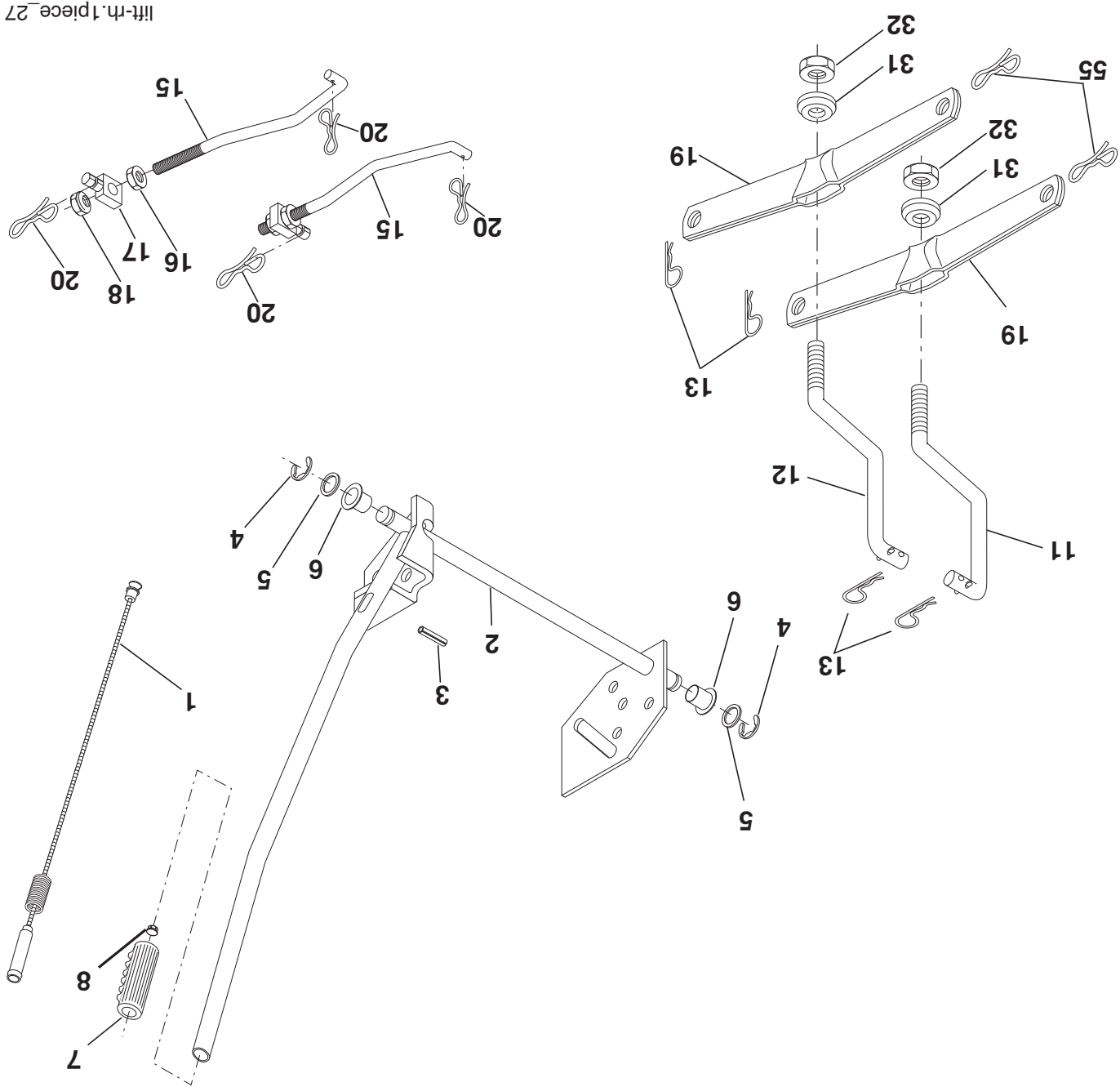


NO. DE PIÈCE	DESCRIPTION	NO. DE PIÈCE	DESCRIPTION
1	Siège	16	Ressort de compression
2	Support de pivot de siège	17	Ecrou frein à bride grande/1/4 Cat. 5
5	Collier pressé	21	Boulon à épaulement 5/16-18 unc-2A
6	Ecrou	22	73800500
7	Ressort de compression de siège	23	Boulon H
8	Vis 3/8-16 x 1,5	24	Rondelle 17/32 x 1-3/16 x 12 Ja.
9	Rondelle 13/32 x 1 x 14 Ja.	25	127018X
10	Cuvette de siège	26	10040800
12	Support de montage de l'interrupteur	41	Support
13	Douille de bouton-pression		
14	Boulon de chariot 1/4-20 x 1-1/2		
15	Entretoise fendue		
16	Rondelle 17/32 x 1-3/16 x 12 Ja.		
17	Ecrou		
21	Ecrou frein à bride grande/1/4 Cat. 5		
22	Boulon à épaulement 5/16-18 unc-2A		
23	Boulon H		
24	Rondelle 17/32 x 1-3/16 x 12 Ja.		
25	127018X		
26	10040800		
41	Support		

REMARQUE: Toutes les dimensions de composant sont données en pouces E.-U. -- 1 pouce = 25,4 mm.

TRACTEUR - - NO. DE MODÈLE 609140

LEVAGE DE TONDEUSE



NO. NO.
DE DE
REF. PIÈCE

1	404981	Ensemble du levier de plongeur
2	159471	Ensemble de l'arbre de levage
3	105767X	Goupille cannelée
4	1200002	Bague en E n°5133-62
5	19211621	Rondelle 21/32 x 1 x 21 Ja.
6	120183X	Palier en Nylon
7	109413X	Poignée cannelée du levier
8	124526X	Bouton de plongeur
11	139865	Raccord de levage C.D.
12	139866	Raccord de levage C.D.
13	4939M	Ressort de retenue
15	173288	Raccord antérieur

NO. NO.
DE DE
REF. PIÈCE

16	73350800	Contre-écrou H 1/2-13 unc
17	175689	Tourillon
18	73800800	Écrou frein 1/2-13 unc
19	139868	Bras de suspension arrière
20	194209	Goupille fendue 7/16
31	169865	Palier de pivot de levage
32	73540600	Écrou auto-serrant 3/8-24
55	194208	Goupille fendue 5/16

REMARQUE: Toutes les dimensions de composant sont données en pouces E.-U. - - 1 pouce = 25,4 mm.

lift-rh.1piece_27

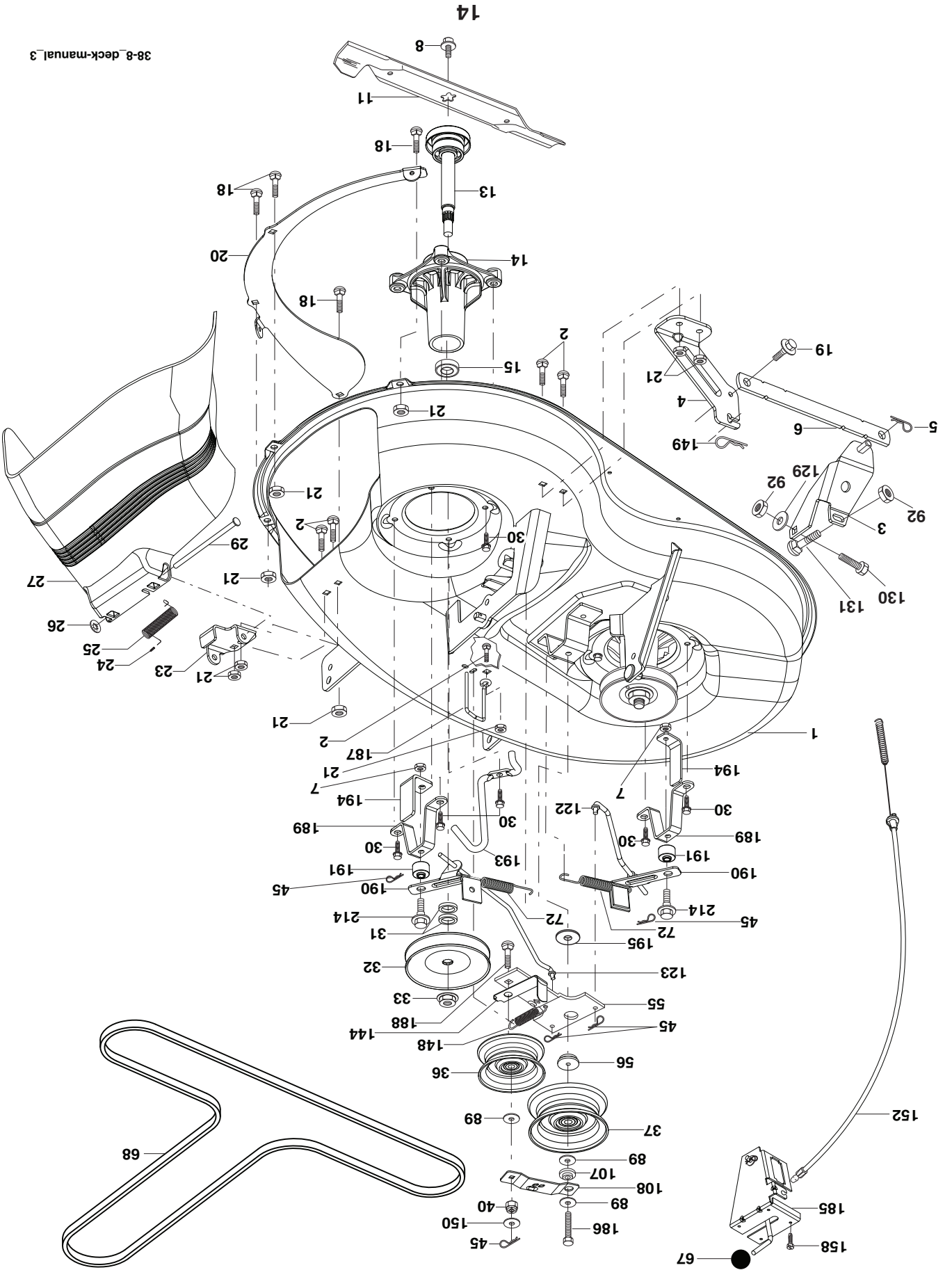
TRACTEUR -- NO. DE MODÈLE 609140

CARTER DE TONDEUSE

NO.	DE	PIÈCE	DESCRIPTION	NO.	DE	PIÈCE	DESCRIPTION
1	192556	89	Ensemble du carter	89	19131311	89	Rondelle 13/32 x 13/16 x 11 Ja.
2	72140506	92	Boulon de chariot 5/16-18 unc x 3/4	92	73800600	92	Ecroû 3/8-16
3	138017	107	Support de l'ensemble de la barre de non mouvement antérieure	107	133502	107	Ressort de retenue
4	192568	108	Support de l'ensemble de la barre de non mouvement du carter	108	133503	108	Bras du galet-tendeur du raidisseur
5	4939M	122	Ressort de retenue	122	410190	122	Lien du frein C.G.
6	178024	123	Bras de suspension	123	410189	123	Lien du frein C.D.
7	73800500	129	Ecroû H avec insert 5/16-18 unc	129	19131312	129	Rondelle 3/9
8	193003	130	Boulon 3/8-24 x 1,25 Cat. 8	130	74780616	130	Boulon 3/8-16 x 1
9	193957	131	Lame	131	72140608	131	Boulon 3/8-16 x 1
10	192872	144	Ensemble de l'arbre avec palier inférieur	144	193414	144	Guide-courroie du galet-tendeur
11	18281	148	Boîtier du mandrin ventillé	148	169022	148	Ressort de retenue
12	110485X	149	Roulement à billes du mandrin	149	165898	149	Ressort de retenue
13	132827	150	Boulon à épaulement	150	19091210	150	Rondelle 9/32 x 3/4 x 10 Ja.
14	400095	152	Chicane	152	192325	152	Câble d'embrayage
15	73680500	158	Ecroû auto-serrant 5/16-18 unc	158	17720408	158	Vis H 1/4-20 x 1/2
16	192557	185	Support du déflecteur de la tondeuse	185	188234	185	Câble
17	105304X	186	Chapeau du manchon 80 x 12	186	17490644	186	Vis H 3/8-16 x 2-3/4
18	197026	187	Ressort de torsion du déflecteur	187	193412	187	Guide-courroie
19	110452X	188	Rondelle frein	188	165891	188	Boulon
20	192572X428	189	Déflecteur de décharge	189	192559	189	Support
21	131491	190	Tige de charnière	190	192560	190	Levier de frein
22	173984	191	Vis	191	192561	191	Entretoise
23	131491	193	Rondelle d'entretoise de tondeuse	193	193413	193	Guide-Courroie
24	400234	194	Pouille du mandrin	194	194105	194	Protection
25	153532	195	Pouille du mandrin	195	19133210	195	Rondelle 13/32 x 2 x 10 Ja.
26	131494	214	Ecroû frein à bride en haut	214	193782	214	Boulon/Rondelle
27	131494	214	Pouille du galet-tendeur plat 3 060	214	192870	214	Ensemble du mandrin (il compris
28	193198	214	Pouille du galet-tendeur plat	214	192870	214	seulement du carter, de l'axe et de la quincaillette de l'axe. La pouille n'est pas compris)
29	73680600	214	Ecroû auto-serrant 3/8-16 unc	214	192558	214	Ensemble du Frien
30	133840	214	Ressort de retenue	214	193646	214	Carter de tondeuse complete
31	165723	214	Bras du galet-tendeur	214	193646	214	
32	106932X	214	Entretoise de retenue	214	193646	214	
33	193214	214	Bouton	214	193646	214	
34	193216	214	Courroie trapézoïdale de tondeuse	214	193646	214	
35	193216	214	Ressort de rappel du frein	214	193646	214	

REMARQUE: Toutes les dimensions de composant sont données en pouces E.U. --1 pouce = 25,4 mm.

TRACTEUR -- NO. DE MODÈLE 609140
 CARTER DE TONDEUSE



TRACTEUR -- NO. DE MODÈLE 609140

MOTEUR

NO. DE RÉF.	NO. PIÈCE	DESCRIPTION
1	170551	Commande des gaz
2	17720408	Vis taraudée H 1/4-20 x 1/2
3	-----	Moteur Briggs-No. de modèle 21B807 (Commandez les pièces par suite du fabricant du moteur)
4	179758	Silencieux d'échappement
13	165291	Garniture
14	148456	Tuyau
23	169837	Pare-chaleur
29	137180	Pare-étincelles
31	407516	Réservoir d'essence
32	425162	Bouchon de réservoir d'essence
33	123487X	Bride de serrage du tuyau
37	137040	Conduite d'essence
38	181654	Bouchon de vidange d'huile
40	124028X	Douille de bouton-pression
44	17670412	Vis à tête rondelle à filets lamines H 1/4-20 x 3/4
45	17000612	Vis H 3/8-16
46	19091416	Rondelle 9/32 x 7/8 x 16 Ja.
72	192334	Vis 5/16-18 x .75
78	17060602	Vis 3/8-16 x 1-1/4
81	73510400	Ecrou H 1/4-20 unc

REMARQUE: Toutes les dimensions de composant sont données en pouces E.-U. — 1 pouce = 25,4 mm.

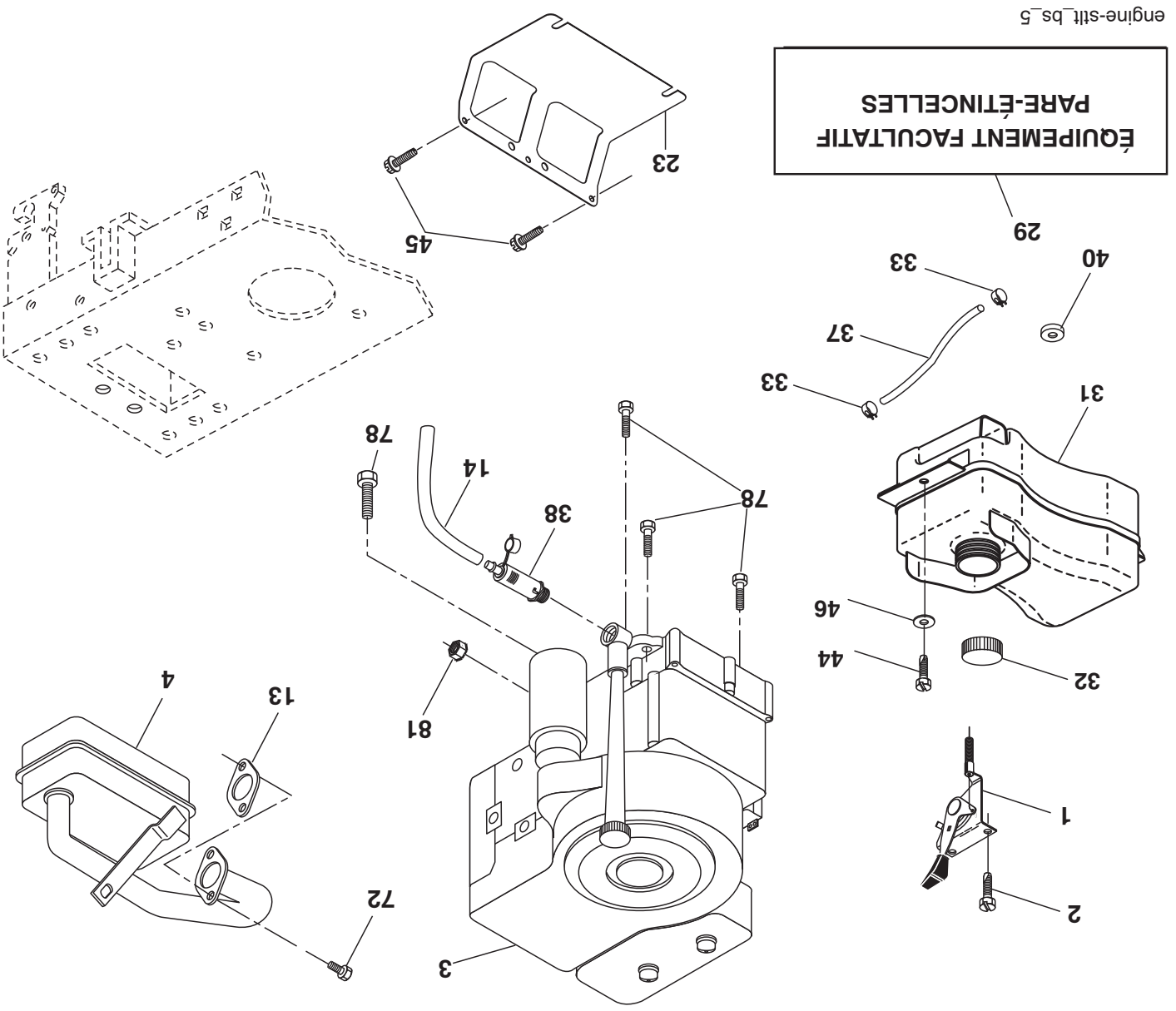
Pour des pièces de service et de rechange de moteur, réclamez le numéro de téléphone libre pour votre fabricant de moteur énuméré ci-dessous:

Briggs & Stratton

1-800-233-3723

Information de Classement de Pouvoir de Moteur

Le pouvoir brut évaluant pour les modèles de moteur de gaz individuels est conformément étiqueté à SAE (la Société d'Ingénieurs Automoteurs) le code J1 1940 (le Petit Pouvoir de Moteur & le Moment de torsion Évaluant la Procédure), et l'exécution de classe-ment a été obtenue et a été corrigée conformément à SAE J1 995 (la Révision 2002-5). Le véritable pouvoir de moteur brut sera plus bas et est affecté par, entre autres choses, les conditions d'opération ambiantes et le moteur-à-la variabilité de moteur. Donné les deux le tableau large de produits sur lesquels est placé et la variété de problèmes écologiques applicables à l'opération de l'équipement, le moteur de gaz ne développera pas le pouvoir de grosse évalué quand utilisé dans un morceau donné d'équipement de pouvoir (la puissance véritable, « sur place » ou nette). Cette différence est en raison d'une assortment de facteurs inclut, mais pas limité à, les accessoires (le nettoyeur d'air, l'échappement, chargeur, le refroidissement, le carburateur, la pompe de carburant, etc.), les limitations d'application, les conditions d'opération ambiantes (la température, l'humidité, l'altitude), et le moteur-à-la variabilité de moteur. En raison des limitations de fabrication et capacité, Briggs & Stratton peut substituer un moteur de plus haut pouvoir évalué pour ce moteur de Feuilleton.



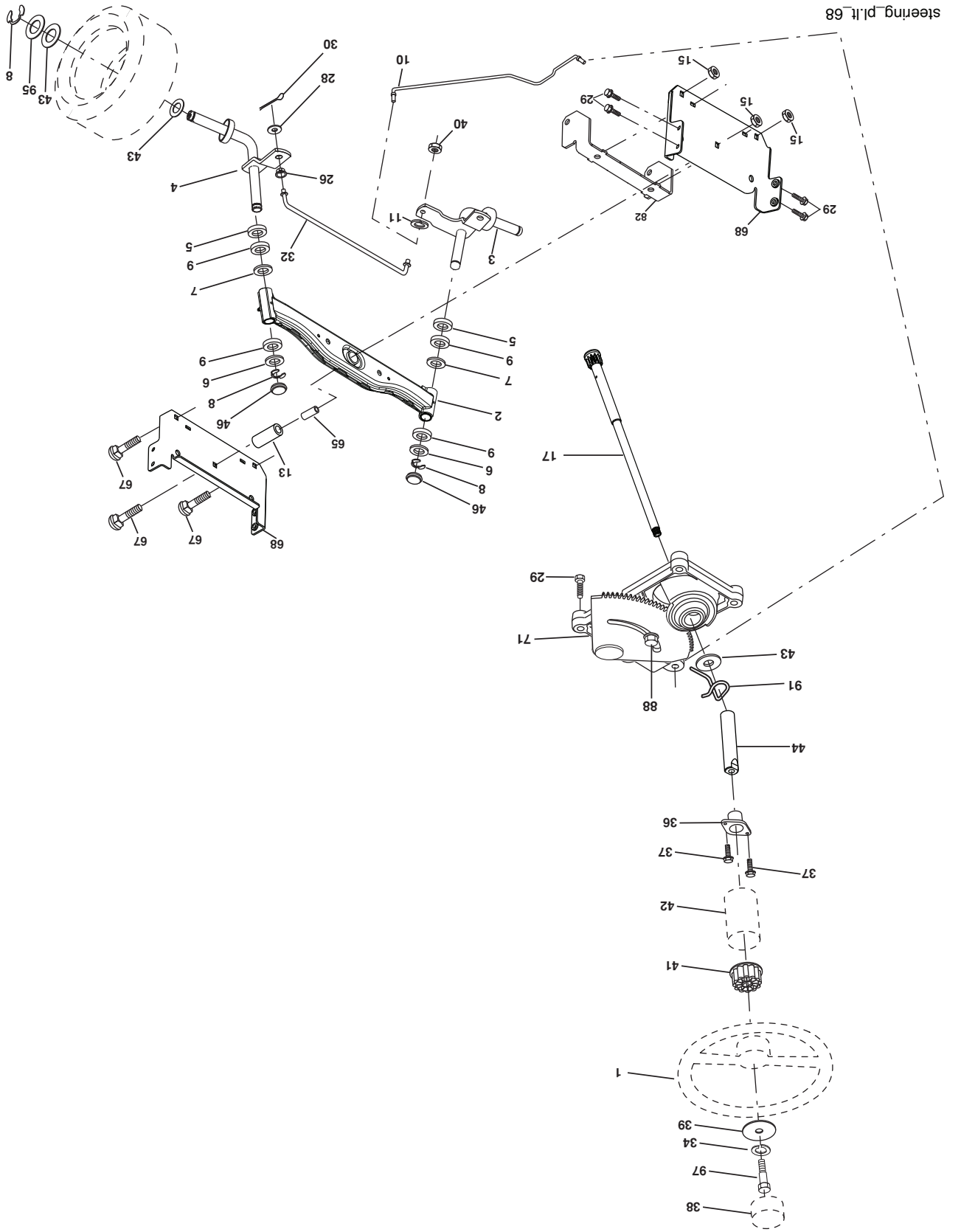
engine-stlt_bs_5

TRACTEUR -- NO. DE MODÈLE 609140 ENSEMBLE DE LA DIRECTION

NO. DÉ.	NO. PIÈCE	DESCRIPTION
1	186780	Volant de direction
2	418168	Ensemble d'essieu antérieur
3	169840	Ensemble de broche C.G.
4	169839	Ensemble de broche C.D.
5	6266H	Palier de butée
6	121748X	Rondelle 25/32 x 1 5/8 x 16 Ja.
7	19272016	Rondelle 27/32 x 1-1/4 x 16 Ja.
8	1200029	Rondelle clip
9	3366R	Palier de colonne de direction
10	175121	Barre de direction
11	10040600	Rondelle frein
13	136518	Entretoise
15	145212	Ecroû frein à collet
17	411386	Ensemble de l'arbre de direction
26	126847X	Douille de barre d'accouplement
28	19131416	Rondelle 13/32 x 7/8 x 16 Ja.
29	17000612	Vis 3/8-16 x 3/4
30	76020412	Goupille
32	192757	Barre d'accouplement
34	10040500	Rondelle 5/16
36	155099	Douille de direction
37	152927	Vis à chapeau n°10-32 x 4 x 3/8
38	192916	Insert de chapeau du volant de direction
39	19113812	Rondelle 11/32 ID x 2-3/8 OD x 12 Ja.
40	73540600	Ecroû auto-serrant 3/8-24
41	186737	Adaptateur du volant de direction
42	145054X428	Manchon de l'arbre de direction
43	121749X	Rondelle 25/32 x 1 1/4 x 16 Ja.
44	190752	Direction de rallongement
46	121232X	Chapeau de broche
65	414736	Essieu d'entrtoise
67	72110618	Boulon 3/8-16 x 2-1/4
68	169827	Moise
71	175146	Ensemble de direction
82	199978	Support
88	175118	Boulon 7/16-20
91	175553	Pince
95	188967	Rondells .793 x 1.637 x 060
97	74780564	Boulon 5/16-18 unc x 4" L Cat. 5

REMARQUE: Toutes les dimensions de composant sont données en pouces E.-U. -- 1 pouce = 25,4 mm.

TRACTEUR - - NO. DE MODÈLE 609140
ENSEMBLE DE LA DIRECTION

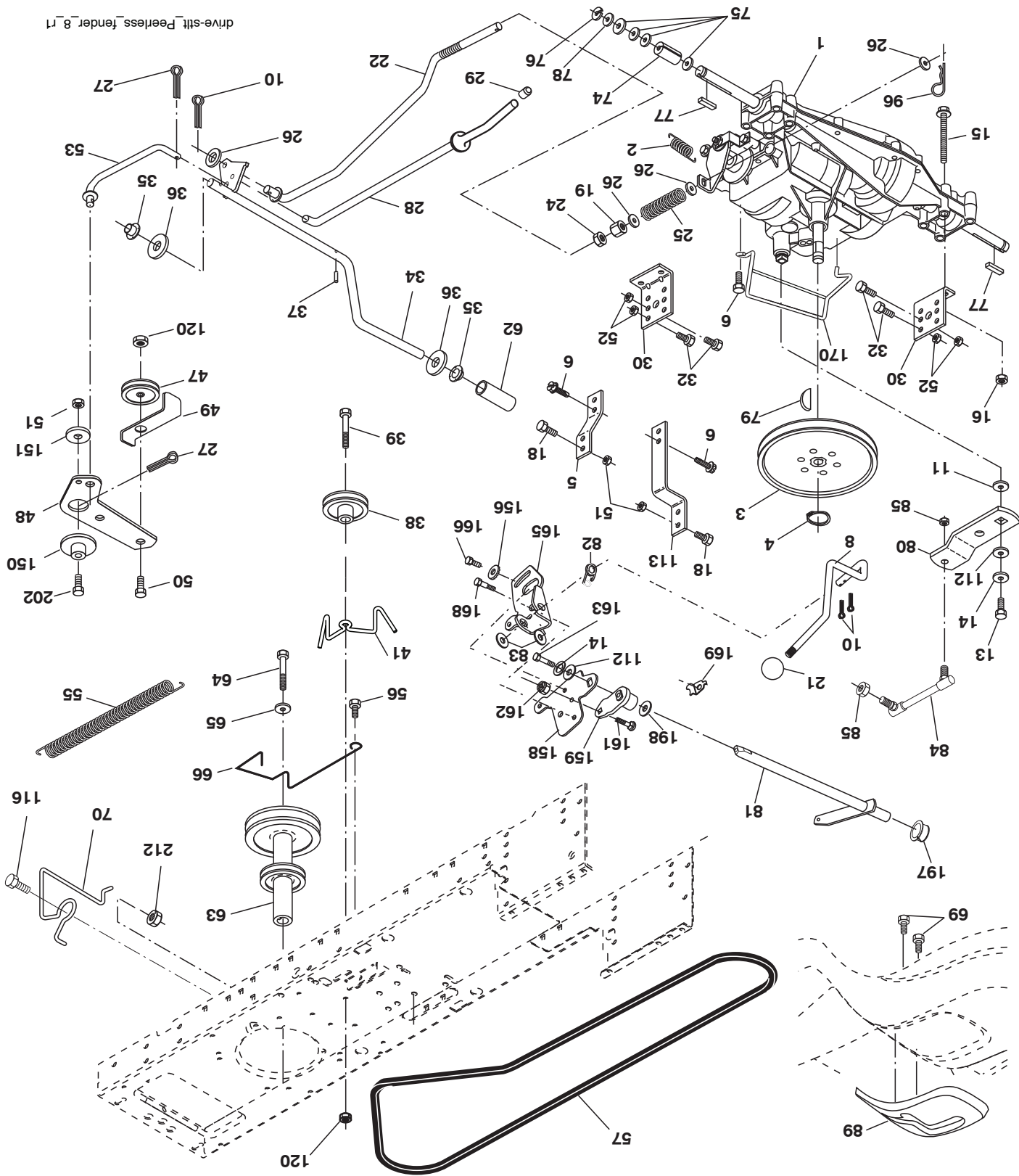


TRACTEUR -- NO. DE MODÈLE 609140

ENTRAÎNEMENT

NO. DE DÉ	DESCRIPTION	NO. DE DÉ	DESCRIPTION
1	Transmission Peerless 205-544C	63	Pouille du moteur
2	146682	64	Bouillon H
3	123666X	65	Rondelle frein hélicoïdale à ressort 7/16
4	12000028	66	Guide-courroie C.G. du moteur
5	121520X	69	Vis H
6	17060512	70	Guide-courroie de l'entraînement de tondeuse C.D.
8	192502	74	Essieu d'entraînement
10	76020416	75	Rondelle 25/32 x 1-1/4 x 16 Ja.
11	105701X	76	Bague en E n°5133-75
13	7450412	77	Cle carrée 20 x 1845/1865
14	10040400	78	Rondelle 25/32 x 1-5/8 x 16 Ja.
15	74490544	79	Cle woodruff #9 3/16 x 3/4
16	73800500	80	Bras de changement
18	74780616	81	Ensemble de l'arbre
19	73800600	82	Ressort de torsion
21	106933X	83	Rondelle 17/32 x 3/4 x 16 Ja.
22	130804	84	Raccord
24	73350600	85	Ecroû frein central 1/4-28
25	106888X	89	Panneau du levier de changement
26	19131316	96	Ressort de retenue
27	76020412	97	Rondelle 9/32 x 3/4 x 10 Ja.
28	175765	112	Attache de torsion
29	71673	113	1227285X
30	174973	116	Bouillon 3/8-16 x 1
32	74760512	120	Ecroû frein
34	17578	120	73900600
35	120183X	121	Support de montage
36	19211616	122	Rondelle 13/32 x 2 x 10
37	1572H	151	Rondelle 13/32 x 2 x 10
38	179114	158	Support de montage
39	72110622	159	Moyeu
41	175556	161	Bouillon 1/4-20 x 3/4 Cat. 5
47	127783	162	Ecroû auto-serrant
48	154407	163	Bouillon H 1/4-20 unc x 1 Cat. 5
49	123205X	165	Pivot
50	72110612	166	Vis 5/16-18 x 5/8
51	73680600	168	Bouillon à épaulement
52	73680500	169	Attache
53	199652	170	Guide-courroie
55	105709X	197	Douille de nylon
56	17060620	198	Rondelle de nylon
57	138255	202	Bouillon 3/8-16 unc x 1-3/4 Cat. 5
62	8883R	212	Ecroû frein H

REMARQUE: Toutes les dimensions de composant sont données en pouces E.-U. -- 1 pouce = 25,4 mm.



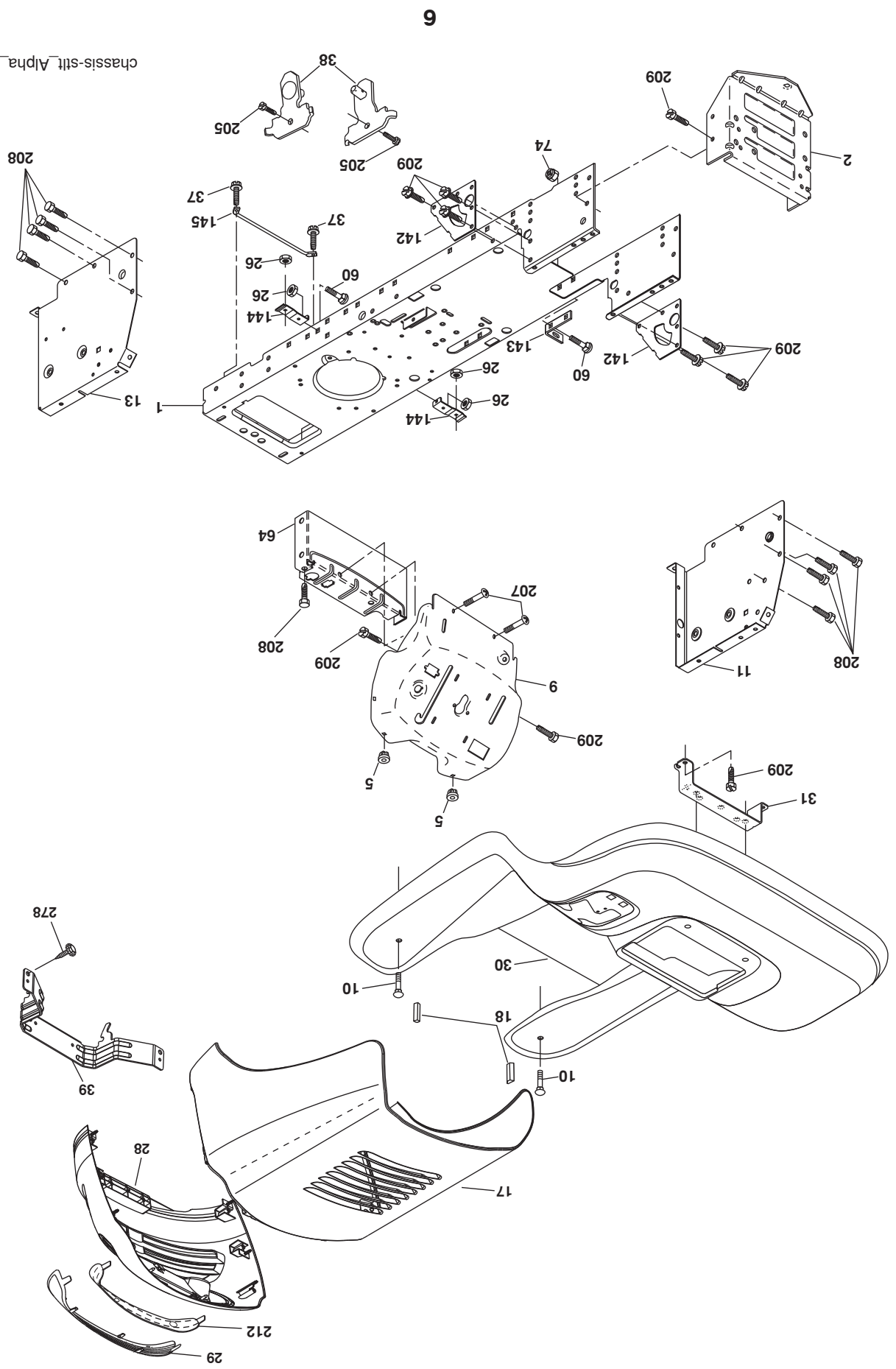
drive-shft Peerless_fender_8_r1

TRACTEUR -- NO. DE MODÈLE 609140

CHÂSSIS/ENCEINTES

NO.	DE	REF.	DESCRIPTION
NO.	PIECE	PIECE	DESCRIPTION
1	174619	1	Chassis
2	176554	2	Barre d'attelage
5	155272	5	Pare-chocs
9	193510X010	9	Tableau de bord
10	72140608	10	Boulon de chariot 3/8-16 x 1
11	174996	11	Panneau du tableau de bord C.G.
13	172105X010	13	Panneau du tableau de bord C.D.
17	187559X550	17	Ensemble du capot
18	184921	18	Coussin de capot
26	73800600	26	Ecroû
28	187565X428	28	Grille
29	187567X599	29	Lentille
30	192349X550	30	Aile
31	139976	31	Support d'aile
37	17490508	37	Vis 5/16-18 x 1/2 TYT
38	175710	38	Ensemble de support
39	187568	39	Support
60	72140606	60	Boulon 3/8-16 x 3/5
64	154798	64	Tableau de bord
74	73680600	74	Ecroû auto-serrant 3/8-16
142	175702	142	Plaque
143	186689	143	Support
144	175582	144	Support
145	409167	145	Tige
205	17490608	205	Vis 3/8-16 x 1/2
207	17670508	207	Vis 5/16-18 x 1/2
208	17670608	208	Vis 3/8-16 x 1/2
209	17000612	209	Vis H 3/8-16
212	187569	212	Insert de lentille
278	416358	278	Vis #10 x 0.750
--	5479J	--	Bouchon de bouton
--	187801	--	Bouchon

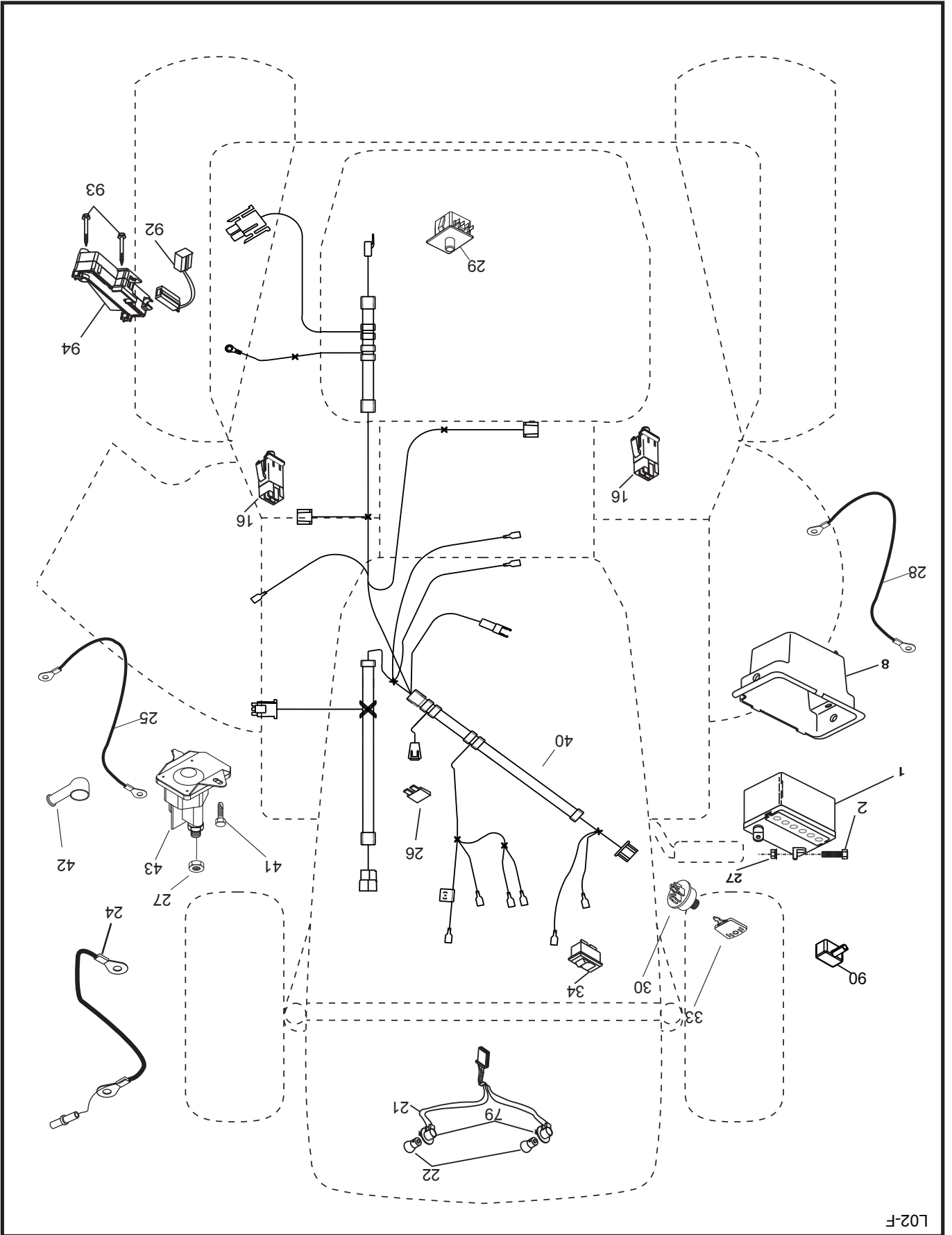
REMARQUE: Toutes les dimensions de composant sont données en pouces E.-U. -- 1 pouce = 25,4 mm.



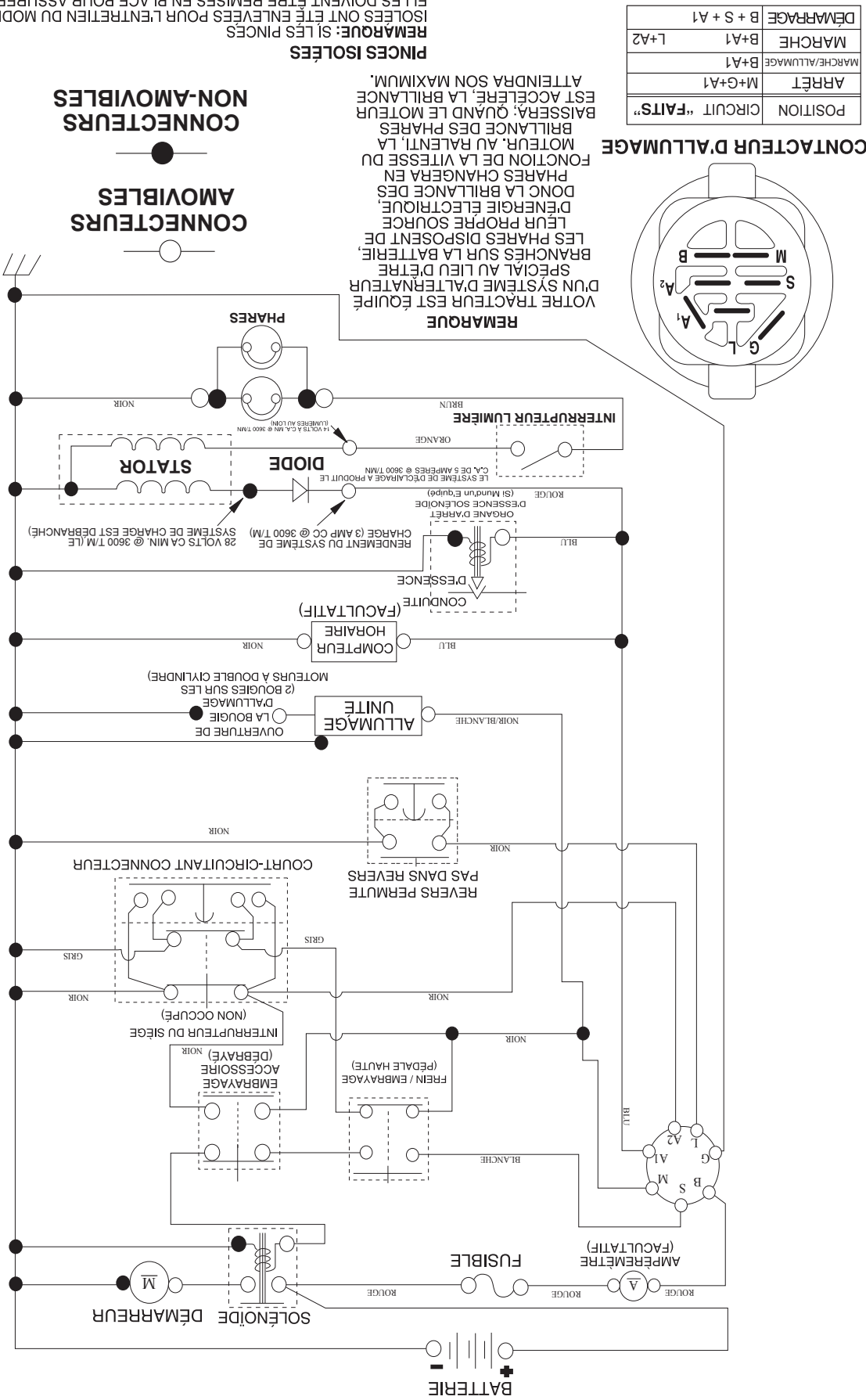
TRACTEUR -- NO. DE MODÈLE 609140

NO.	DÉ	REF.	PIECE	DESCRIPTION
1		163465	Batterie	Batterie
2		74760412	Boulon H 1/4-20 unc x 3/4	Boulon H 1/4-20 unc x 3/4
8		176689	Bac de batterie	Bac de batterie
16		176138	Interrupteur de verrouillage	Interrupteur de verrouillage
21		175688	Harnais des prises de courant des phares avec 4152J	Harnais des prises de courant des phares avec 4152J
22		4152J	Ampoule N°1156	Ampoule N°1156
24		421299	Câble de batterie de 6 Ja. de 11 po. - rouge	Câble de batterie de 6 Ja. de 11 po. - rouge
25		421297	Câble de batterie de 6 Ja. avec un fil de 16 po. - rouge	Câble de batterie de 6 Ja. avec un fil de 16 po. - rouge
26		175158	Fusible de 20 AMP	Fusible de 20 AMP
27		73510400	Écrou à taquets 1/4-20 unc	Écrou à taquets 1/4-20 unc
28		421298	Câble de masse de 6 Ja. de 12 po. - noir	Câble de masse de 6 Ja. de 12 po. - noir
29		192749	Interrupteur Siège	Interrupteur Siège
30		193350	Contacteur d'allumage	Contacteur d'allumage
33		411935	Clé/chaîne	Clé/chaîne
34		110712X	Interrupteur	Interrupteur
40		197428	Harnais des câbles d'allumage	Harnais des câbles d'allumage
41		71110408	Boulon H 1/4-20 x 1/2	Boulon H 1/4-20 x 1/2
42		131563	Couverture de borne	Couverture de borne
43		192507	Solénoïde	Solénoïde
79		175242	Prise de courant d'ampoule	Prise de courant d'ampoule
90		180449	Couverture	Couverture
92		196615	Harnais	Harnais
93		192540	Vis 10-14 x 2.0	Vis 10-14 x 2.0
94		191834	Inverse du module ROS	Inverse du module ROS

REMARQUE: Toutes les dimensions de composant sont données en pouces E.-U. --1 pouce = 25,4 mm.

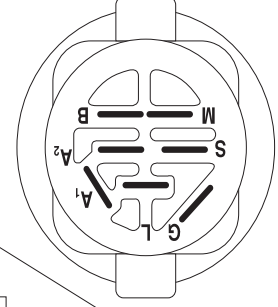


TRACTEUR -- NO. DE MODELE 609140



POSITION	CIRCUIT "FATS"
ARRÊT	M+G+A1
MARCHE/ALLUMAGE	B+A1
MARCHE	B+A1
L+2	B+A1
DÉMARRAGE	B+S+A1

CONTACTEUR D'ALLUMAGE



REMARQUE
 VOTRE TRACTEUR EST ÉQUIPÉ D'UN SYSTÈME D'ALTERNATEUR SPÉCIAL AU LIEU D'ÊTRE BRANCHÉS SUR LA BATTERIE. LES PHARES DISPOSENT DE LEUR PROPRE SOURCE D'ÉNERGIE ÉLECTRIQUE, DONC LA BRILLANCE DES PHARES CHANGERA EN FONCTION DE LA VITESSE DU MOTEUR. AU RALENTI, LA BRILLANCE DES PHARES BAISSERA, QUAND LE MOTEUR EST ACCÉLÉRÉ, LA BRILLANCE ATTEINDRA SON MAXIMUM.

CONNECTEURS AMOVIBLES
 CONNECTEURS NON-AMOVIBLES

PINCES ISOLÉES
 REMARQUE: SI LES PINCES ISOLÉES ONT ÉTÉ ENLEVÉES POUR L'ENTRETIEN DU MODÈLE, ELLES DOIVENT ÊTRE REMISES EN PLACE POUR ASSURER LE BON FONCTIONNEMENT DU CABLAGE.

COMMENT UTILISER CE MANUEL

Ce manuel a été dessiné pour fournir le client avec les moyens d'identification des pièces de détachées du tracteur quand il/elle a besoin de commander les pièces de rechange. Les illustrations ne peuvent pas représenter exactement le modèle que vous avez acheté. N'utilisez pas ce manuel comme un guide dans le montage et/ou démontage de votre tracteur. La visserie montrée est plus grande pour faciliter l'identification.

Chaque tracteur a un numéro de modèle particulier.

Le numéro de modèle du produit se trouvera sur l'aile, dessous le siège.

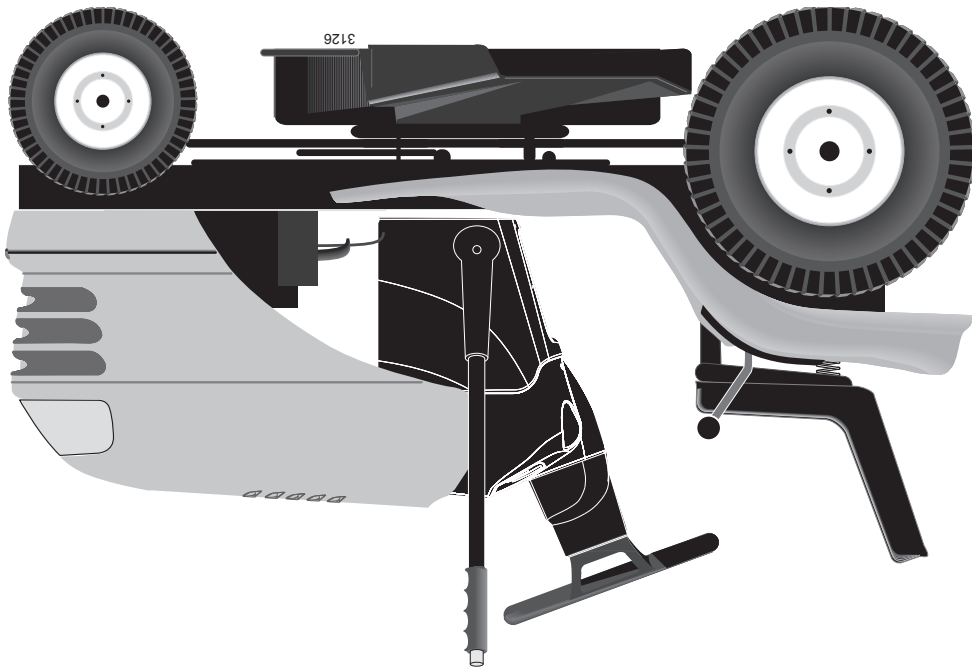
Lorsque vous commandez des pièces de rechange, donnez toujours les renseignements suivants:

- Produit - "Tracteur de pelouse"
- Numéro du Modèle - **609140**
- Numéro de la Pièce
- Description de la Pièce


TABLE DE MATIERES

SCHEMA.....	3
ELECTRIQUE.....	4-5
CHASSIS/ENCEINTES.....	6-7
ENTRAÎNEMENT.....	8-9
ENSEMBLE DE LA DIRECTION.....	10-11
MOTEUR.....	12-13
CARTER DE TONDEUSE.....	14-15
LEVAGE DE LA TONDEUSE.....	16
ENSEMBLE DU SIÈGE.....	17
DECALCOMANIES.....	18

WEED EATER®



MANUEL DES MODÈLES: 609140 TRACTEUR DE PELOUSE

AVERTISSEMENT:  Lisez soigneusement le manuel suivez tous les avertissements et les instructions de sécurité. Les blessures sérieuses peuvent en résulter si vous ne lisez pas ces avertissements et instructions de sécurité.

Portez toujours des lunettes de sécurité lors de l'utilisation.

Visitez notre site web : www.weedeater.com