

REPAIR PARTS MANUAL
MODEL NO. 96017000700
LAWN TRACTOR



HOW TO USE THIS MANUAL

This manual is designed to provide the customer with a means to identify the parts on his/her tractor when ordering repair parts. The illustrations may or may not represent the actual assemblies; therefore, it is not recommended to use this manual as a guide to assemble or disassemble the tractor. Some hardware and parts are drawn larger in order to more readily identify them.

Each tractor has its own model number.

The model number for your tractor can be found on the fender under the seat.

When ordering parts, always give the following information:

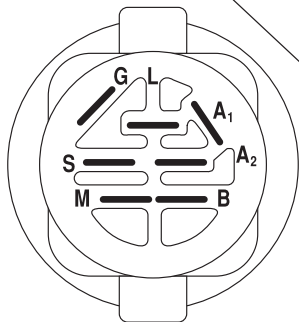
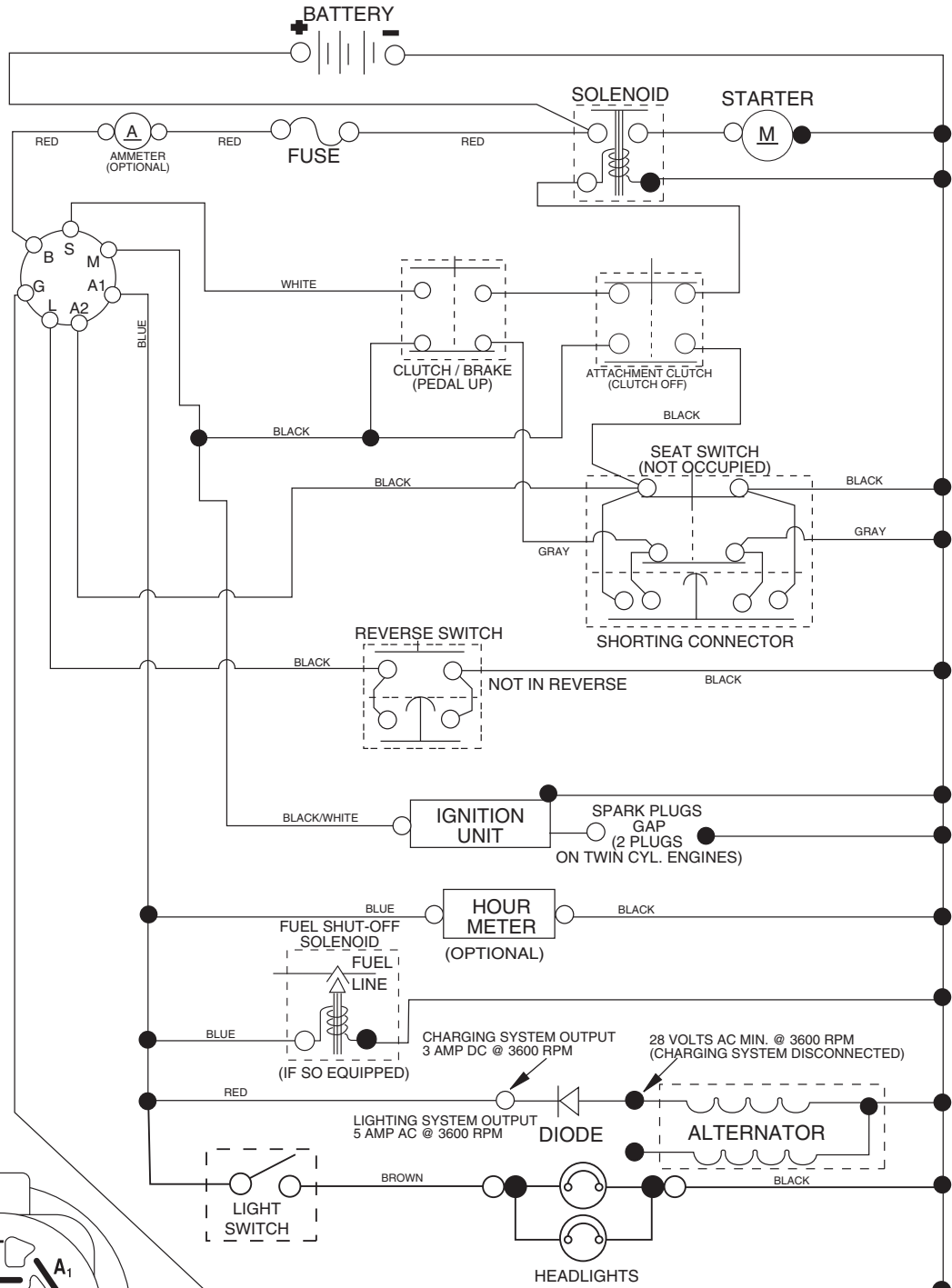
- Product - "Tractor"
- Model Number - "96017000700"
- Part Number
- Part Description

TABLE OF CONTENTS

| | |
|------------------|-------|
| SCHEMATIC | 3 |
| ELECTRICAL..... | 4-5 |
| CHASSIS | 6-7 |
| DRIVE..... | 8-9 |
| STEERING | 10-11 |
| ENGINE..... | 12-13 |
| MOWER DECK | 14-15 |
| MOWER LIFT..... | 16 |
| DECALS..... | 17 |
| SEAT | 18 |

TRACTOR -- MODEL NUMBER 96017000700 PRODUCT NO. 960 17 00-07

SCHEMATIC
03059_197428



IGNITION SWITCH

| POSITION | CIRCUIT | "MAKE" |
|--------------|------------|--------|
| OFF | M+G+A1 | |
| RUN/OVERRIDE | B+A1 | |
| RUN | B+A1 | L+A2 |
| START | B + S + A1 | |

03059

NOTE

YOUR TRACTOR IS EQUIPPED WITH A SPECIAL ALTERNATOR SYSTEM. THE LIGHTS ARE NOT CONNECTED TO THE BATTERY, BUT HAVE THEIR OWN ELECTRICAL SOURCE. BECAUSE OF THIS, THE BRIGHTNESS OF THE LIGHTS WILL CHANGE WITH ENGINE SPEED. AT IDLE THE LIGHTS WILL DIM. AS THE ENGINE IS SPEEDED UP, THE LIGHTS WILL BECOME THEIR BRIGHTEST.

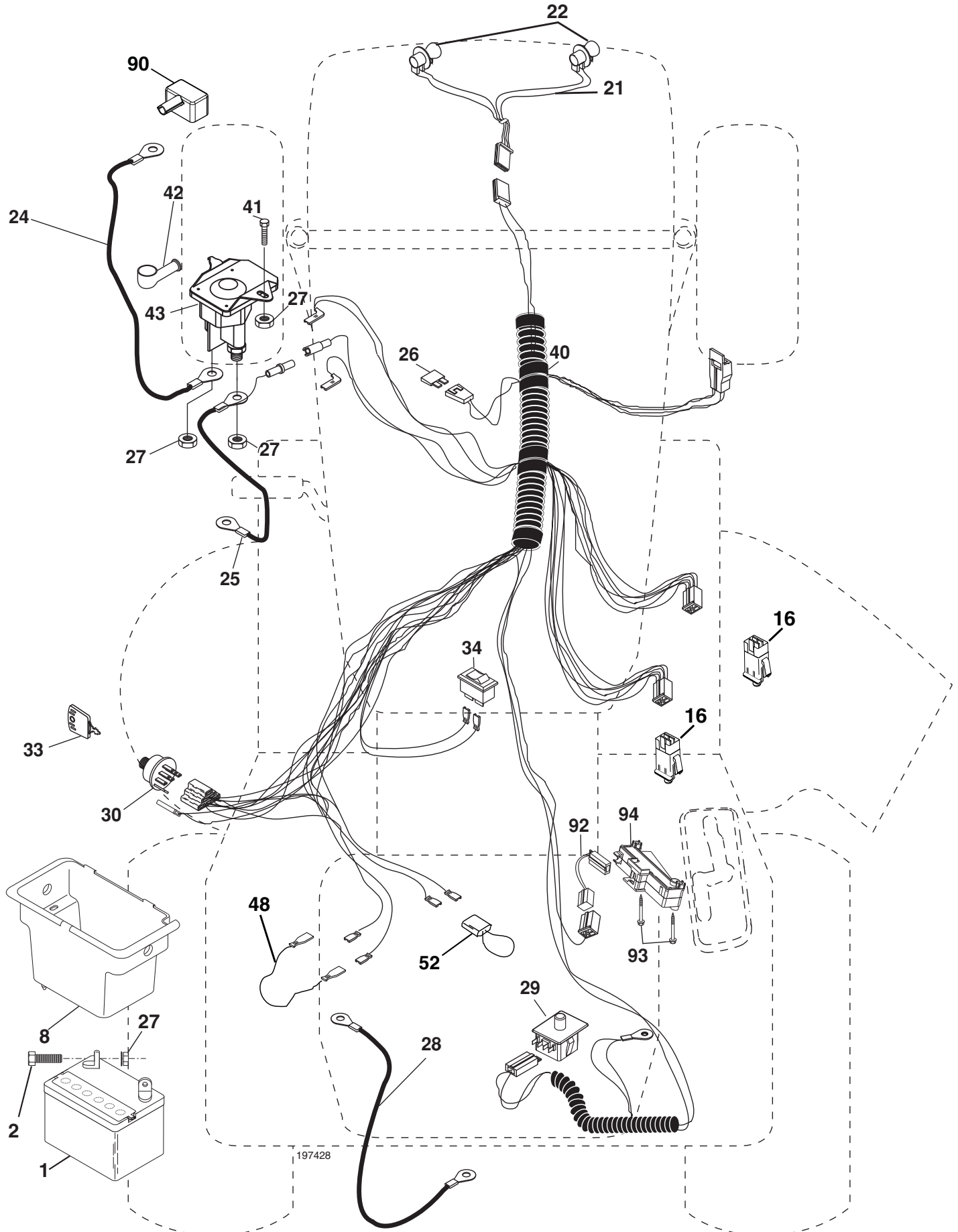
●
NON-REMOVABLE CONNECTIONS

○
REMOVABLE CONNECTIONS

WIRING INSULATED CLIPS

NOTE: IF WIRING INSULATED CLIPS WERE REMOVED FOR SERVICING OF UNIT, THEY SHOULD BE REPLACED TO PROPERLY SECURE YOUR WIRING.

TRACTOR -- MODEL NUMBER 96017000700 PRODUCT NO. 960 17 00-07
ELECTRICAL

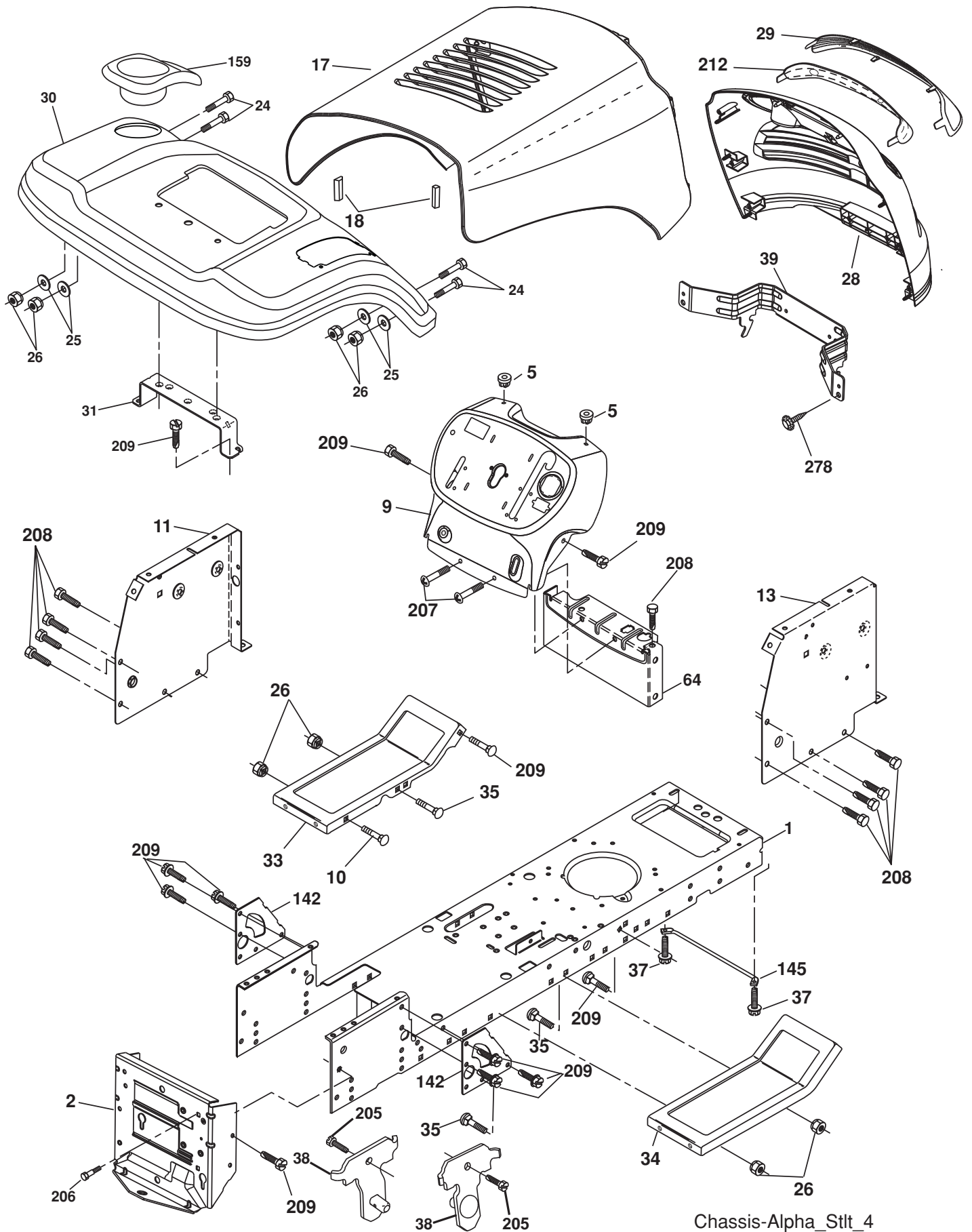


**TRACTOR - - MODEL NUMBER 96017000700 PRODUCT NO. 960 17 00-07
ELECTRICAL**

| KEY NO. | PART NO. | DESCRIPTION |
|----------------|-----------------|------------------------------|
| 1 | 163465 | Battery |
| 2 | 74760412 | Bolt Hex Hd 1/4-20 unc x 3/4 |
| 8 | 176689 | Box Battery |
| 16 | 176138 | Switch Interlock |
| 21 | 175688 | Harness Asm Light W/4152j |
| 22 | 4152J | Bulb Light #1156 |
| 24 | 4799J | Cable Battery 6 Ga. 11"red |
| 25 | 146147 | Cable Battery |
| 26 | 175158 | Fuse 20 AMP |
| 27 | 73510400 | Nut Keps Hex 1/4-20 unc |
| 28 | 4207J | Cable Ground 6 Ga. 12"black |
| 29 | 192749 | Switch |
| 30 | 193350 | Switch Ign |
| 33 | 140401 | Key Ign |
| 34 | 110712X | Switch Light/Reset |
| 40 | 197428 | Harness Ign |
| 41 | 71110408 | Bolt Blk Fin Hex 1/4-20 |
| 42 | 131563 | Cover Terminal Red |
| 43 | 192507 | Solenoid |
| 48 | 140844 | Adapter Ammeter |
| 52 | 141940 | Protection Wire Loop |
| 90 | 180449 | Cover Terminal Battery |
| 92 | 196615 | Harness Pigtail |
| 93 | 192540 | Screw Plastite 10-14 x 2.0 |
| 94 | 191834 | Module Reverse |

NOTE: All component dimensions given in U. S. inches 1 inch = 25.4 mm.

TRACTOR - - MODEL NUMBER 96017000700 PRODUCT NO. 960 17 00-07
CHASSIS



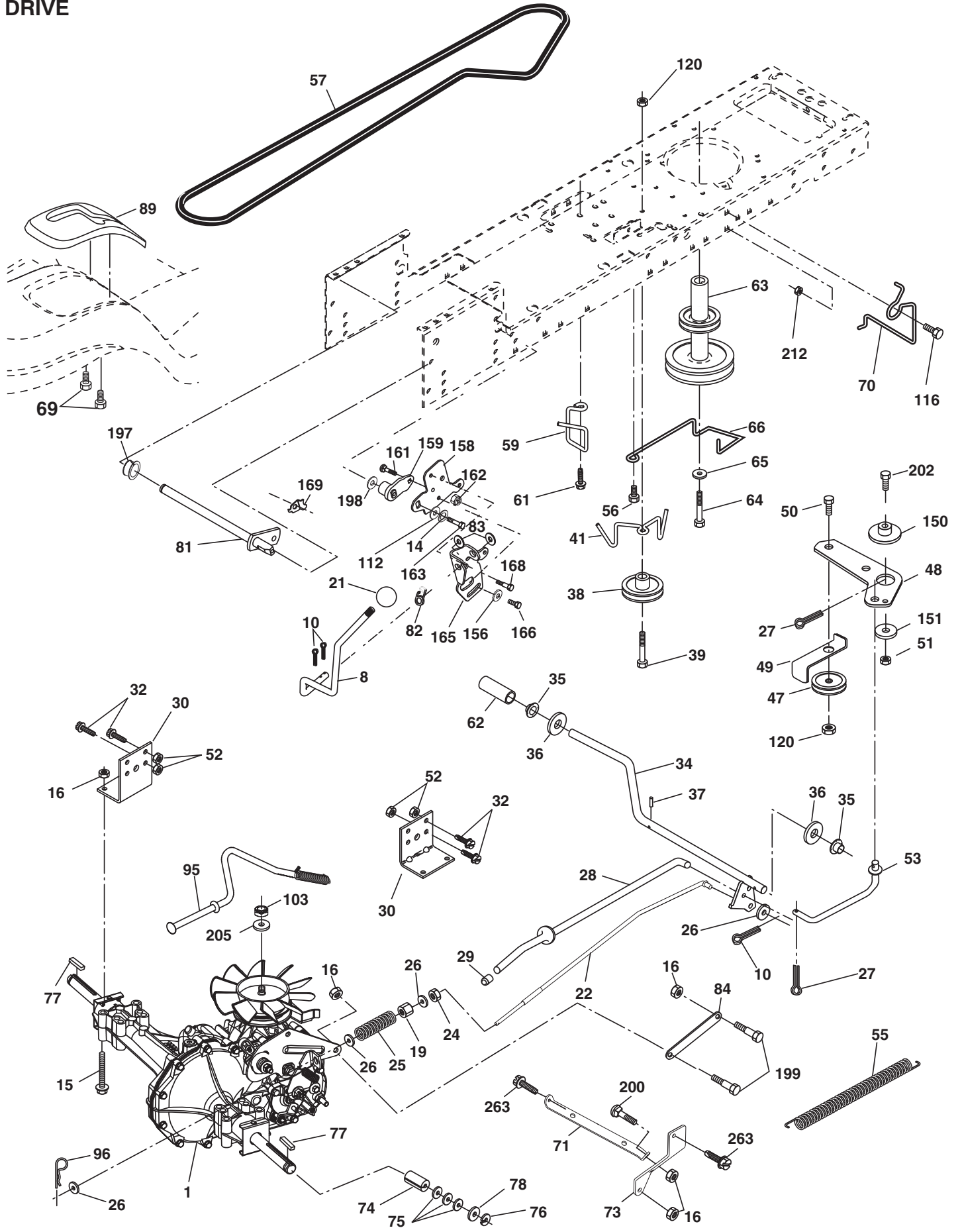
Chassis-Alpha_Stlt_4

**TRACTOR - - MODEL NUMBER 96017000700 PRODUCT NO. 960 17 00-07
CHASSIS**

| KEY NO. | PART NO. | DESCRIPTION |
|--------------------|---------------------|---|
| 1 | 174619 | Chassis |
| 2 | 176554 | Drawbar, Stretch |
| 5 | 155272 | Bumper, Hood/Dash |
| 9 | 193510X010 | Dash |
| 10 | 72140608 | Bolt, Carriage 3/8-16 x 1 |
| 11 | 174996 | Panel Dash LH |
| 13 | 172105X010 | Panel Silscr Dash RH |
| 17 | 187559X505 | Hood |
| 18 | 184921 | Bumper Hood |
| 24 | 74780616 | Bolt Fin Hex 3/8-16 unc x 1 Gr. 5 |
| 25 | 19131312 | Washer 13/32 x 13/16 x 12 Ga. |
| 26 | 73800600 | Nut Lock Hex w/Ins 3/8-16 unc |
| 28 | 187598 | Grille/Lens Asm (Include Key nos. 29 and 212) |
| 29 | 187567X599 | Lens Grille Basic Bar |
| 30 | 192528X505 | Fender |
| 31 | 136619 | Bracket Fender Repl 109873X |
| 33 | 179716X505 | Footrest Pnt LH |
| 34 | 179717X505 | Footrest Pnt RH |
| 35 | 72110606 | Bolt Rdhd Sht Sqnk 3/8-16 x 3/4 |
| 37 | 17490508 | Screw Thdrol 5/16-18 x 1/2 TYT |
| 38 | 175710 | Bracket Asm. Pivot Mower |
| 39 | 187568 | Bracket Pivot |
| 64 | 154798 | Dash Lower |
| 142 | 175702 | Plate Reinforcement |
| 145 | 156524 | Rod Pivot Chassis/Hood |
| 159 | 169473X428 | Cupholder |
| 205 | 17490608 | Screw Thdrol 3/8-16 x 1/2 |
| 206 | 170165 | Bolt Shoulder 5/16-18 |
| 207 | 17670508 | Screw Thdrol 5/16-18 x 1/2 |
| 208 | 17670608 | Screw Thdrol 3/8-16 x 1/2 |
| 209 | 17000612 | Screw Hex Wsh Thdrol 3/8-16 |
| 212 | 187569 | Insert Lens Reflect |
| 278 | 191611 | Screw 10 x 3/4 Single Lead-Hex |
| -- | 5479J | Plug Button Blk 359 Dia Choke |
| -- | 187801 | Plug Dome Plastic |

NOTE: All component dimensions given in U.S. inches
1 inch = 25.4 mm.

TRACTOR -- MODEL NUMBER 96017000700 PRODUCT NO. 960 17 00-07
DRIVE



drive-stlt_HYDROGR_fender_3_r1

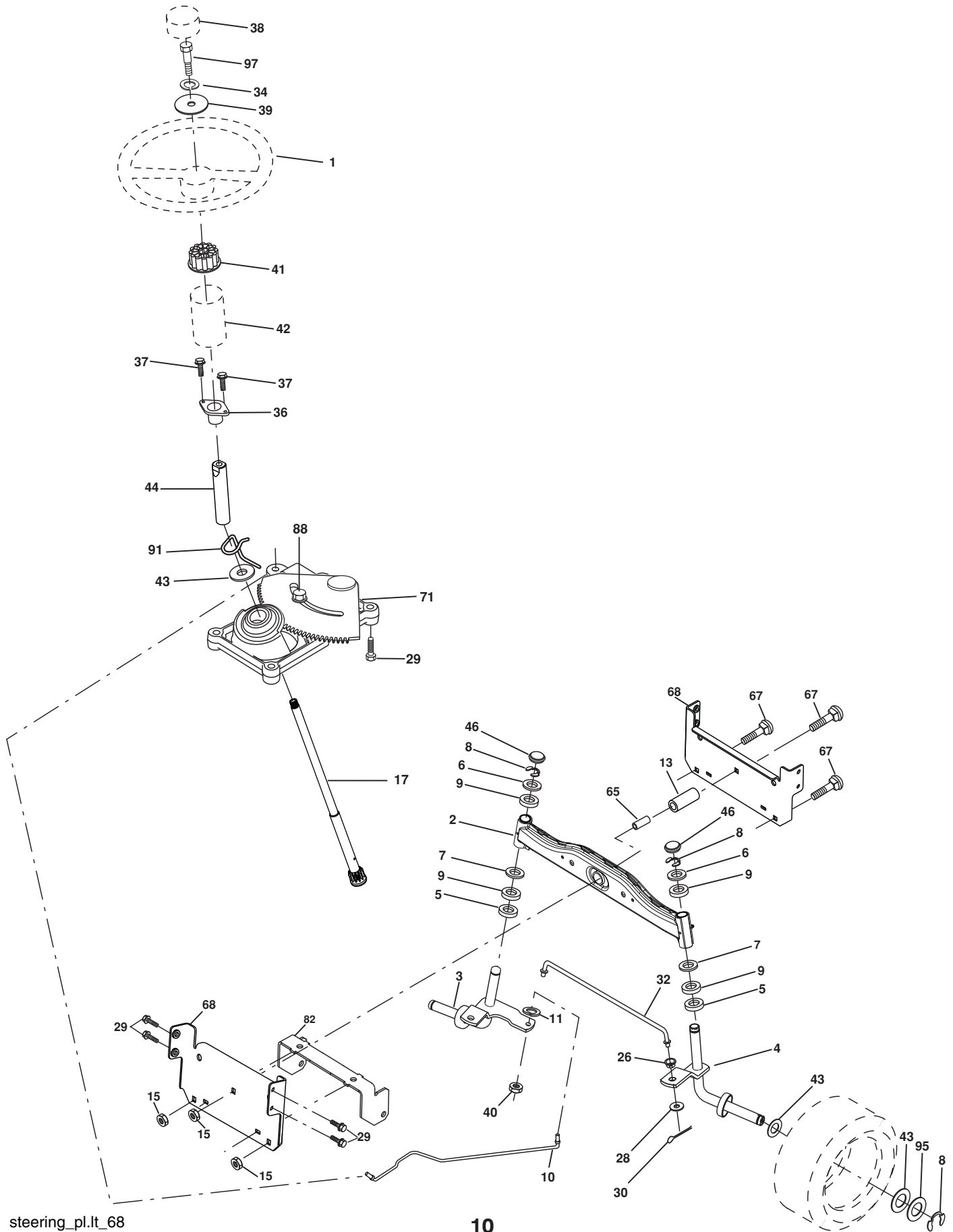
TRACTOR - - MODEL NUMBER 96017000700 PRODUCT NO. 960 17 00-07

DRIVE

| KEY NO. | PART NO. | DESCRIPTION | KEY NO. | PART NO. | DESCRIPTION |
|----------------|-----------------|--|----------------|-----------------|-----------------------------------|
| 1 | ----- | Transaxle, 322-0510 (Order Parts From Transaxle Manufacturer) | 70 | 134683 | Guide Belt Mower Drive RH |
| 8 | 192706 | Rod Shift Fender Adjust STLT | 71 | 169183 | Strap Torque LH |
| 10 | 76020416 | Pin Cotter 1/8 x 1 Cad | 73 | 169182 | Strap Torque RH |
| 14 | 10040400 | Washer Lock Hvy Helical 1/4 | 74 | 137057 | Spacer Axle |
| 15 | 74490544 | Bolt 5/16-18 Gr. 5 | 75 | 121749X | Washer 25/32 x 1 1/4 x 16 Ga. |
| 16 | 73800500 | Nut Lock Hx W/Ins 5/16-18 unc Pl | 76 | 12000001 | E-ring #5133-75 |
| 19 | 73800600 | Nut Lock 3/8-16 unc | 77 | 123583X | Key Square 2 0 x 1845/ 1865 |
| 21 | 140845 | Knob | 78 | 121748X | Washer 25/32 x 1-5/8 x 16 Ga. |
| 22 | 169498 | Rod Brake Blk Zinc 26 840 | 81 | 165596 | Shaft Asm Cross Tapered 18" |
| 24 | 73350600 | Nut Hex Jam 3/8-16 unc | 82 | 16 57-11 | Spring Torsion T/a |
| 25 | 106888X | Spring Rod Brake 2 00 Zinc | 83 | 19171216 | Washer 17/32 x 3/4 x 16 Ga. |
| 26 | 19131316 | Washer 13/32 x 13/16 x 16 Ga | 84 | 169843 | Transaxle Link |
| 27 | 76020412 | Pin Cotter 1/8 x 3/4 Cad | 89 | 192056x428 | Console Shift STLT |
| 28 | 175765 | Rod Brake Parking LT/YT | 95 | 170201 | Control Asm Bypass |
| 29 | 71673 | Cap Brake Parking Black | 96 | 4497H | Retainer Spring 1" |
| 30 | 174973 | Bracket Mtg Transaxle | 103 | 73940800 | Nut Hex Jam Toplock 1/2-20 UNF |
| 32 | 74760512 | Bolt Hex Hd 5/16-18 unc x 3/4 | 112 | 19091210 | Washer 9/32 x 3/4 x 10 Ga. |
| 34 | 175578 | Shaft Asm Pedal Foot | 116 | 72140608 | Bolt Rdhd Sq Neck 3/8-16 x 1 |
| 35 | 120183X | Bearing Nylon Blk 629 Id | 120 | 73900600 | Nut Lock Flg. 3/8-16 |
| 36 | 19211616 | Washer 21/32 x 1 x 16 Ga | 150 | 175456 | Spacer Retainer |
| 37 | 1572H | Pin Roll 3/16 x 1" | 151 | 19133210 | Washer 13/32 x 2 x 10 Ga. |
| 38 | 179114 | Pulley Composite | 156 | 166002 | Washer Srrted 5/16 ID x 1.125 |
| 39 | 72110622 | Bolt Rdhd 3/8-16 x 2-3/4 Gr. 5 | 158 | 165589 | Bracket Shift Mount |
| 41 | 175556 | Keeper Belt Idler Flat | 159 | 183900 | Hub Shift |
| 47 | 127783 | Pulley Idler V Groove Plastic | 161 | 72140406 | Bolt Rdhd Sqnk 1/4-20 x 3/4 Gr. 5 |
| 48 | 154407 | Bellcrank Clutch Grnd Drv Stl | 162 | 73680400 | Nut Crownlock 1/4-20 unc |
| 49 | 123205X | Retainer Belt Style Spring | 163 | 74780416 | Bolt Hex Fin 1/4-20 unc x 1 Gr. 5 |
| 50 | 72110612 | Bolt Carr. sh 3/8-16 x 1-1/2 Gr. 5 | 165 | 165623 | Bracket Pivot Lever |
| 51 | 73680600 | Nut Crownlock 3/8-16 unc | 166 | 17490510 | Screw 5/16-18 x 5/8 |
| 52 | 73680500 | Nut Crownlock 5/16-18 unc | 168 | 165492 | Bolt Shoulder 5/16-18 x .561 |
| 53 | 199652 | Link Clutch | 169 | 165580 | Plate Fastening STLT/CRD |
| 55 | 105709X | Spring Return Clutch 6 75 | 197 | 169613 | Nyliner Snap-In 5/8" ID |
| 56 | 17060620 | Screw 3/8-16 x 1-1/4 | 198 | 169593 | Washer Nyl 7/8 Id x .105" Hyd |
| 57 | 140294 | V-Belt | 199 | 169612 | Bolt Shoulcer 5/16-18 UNC |
| 59 | 169691 | Keeper Belt Span Ctr | 200 | 72140508 | Bolt Rdhd Sqnk 5/16 - 18 unc x 1 |
| 61 | 17120614 | Screw 3/8-16 x .875 | 202 | 72110614 | Bolt 3/8-16 x 1-3/4 Gr. 5 |
| 62 | 8883R | Cover Pedal | 205 | 19171616 | Washer 17/32 x 1 x 16 Ga. |
| 63 | 175410 | Engine Pulley | 212 | 145212 | Nut Hex Flg Lock |
| 64 | 173937 | Bolt Hex | 263 | 17000612 | Screw 3/8-16 x 3/4 |
| 65 | 10040700 | Washer Lock Hvy Hlcl Spr 7/16 | | | |
| 66 | 154778 | Keeper Belt Engine Foolproof | | | |
| 69 | 142432 | Screw Hex Wsh Hi-Lo 1/4-1/2 unc | | | |

NOTE: All component dimensions given in U.S. inches
1 inch = 25.4 mm

TRACTOR -- MODEL NUMBER 96017000700 PRODUCT NO. 960 17 00-07
STEERING

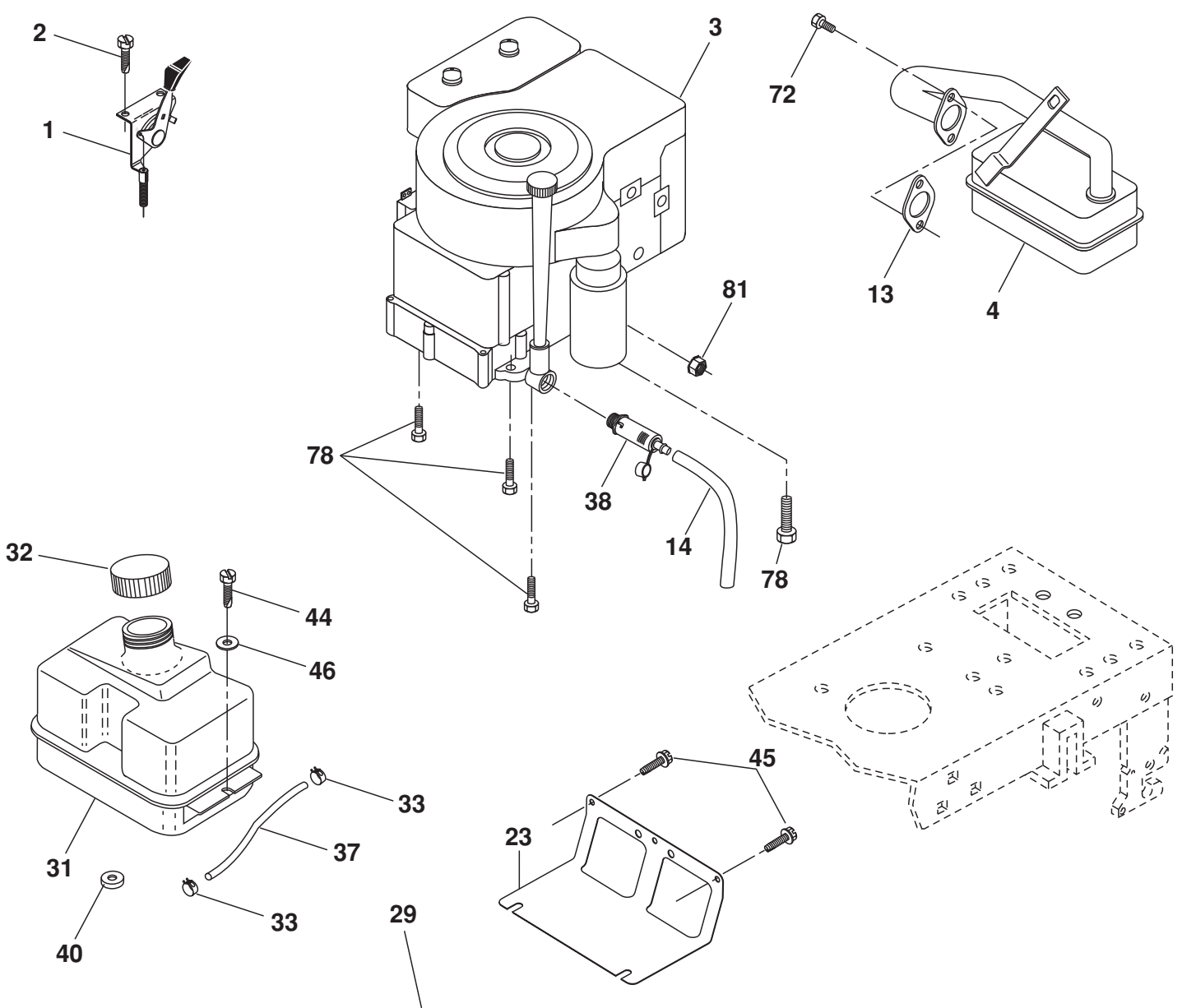


TRACTOR - - MODEL NUMBER 96017000700 PRODUCT NO. 960 17 00-07
STEERING

| KEY NO. | PART NO. | DESCRIPTION |
|----------------|-----------------|---------------------------------------|
| 1 | 186780 | Wheel Steering |
| 2 | 195673 | Axle Asm |
| 3 | 169840 | Spindle Asm LH |
| 4 | 169839 | Spindle Asm RH |
| 5 | 6266H | Bearing Race Thrust Harden |
| 6 | 121748X | Washer 25/32 x 1-5/8 x 16 Ga. |
| 7 | 19272016 | Washer 27/32 x 1-1/4 x 16 Ga. |
| 8 | 12000029 | Ring Klip #t5304-75 |
| 9 | 3366R | Bearing Col Strg Blk |
| 10 | 175121 | Link Drag |
| 11 | 10040600 | Washer Lock Hvy Hlcl Spr 3/8 |
| 13 | 136518 | Spacer earing Axle Front |
| 15 | 145212 | Hexflange Lock |
| 17 | 411386 | Shaft Asm Strg |
| 26 | 126847X | Bushing Link Drag Blk LR |
| 28 | 19131416 | Washer 13/32 x 7/8 x 16 Ga. |
| 29 | 17000612 | Screw 3/8-16 x 3/4 |
| 30 | 76020412 | Pin Cotter 1/8 x 3/4 Cad |
| 32 | 192757 | Rod Tie Wire Form 19 75 Mech |
| 34 | 10040500 | Washer Lock Hvy Hlcl Spr 5/16 |
| 36 | 155099 | Bushing Strg 5/8 Id Dash |
| 37 | 152927 | Screw |
| 38 | 192916 | Cap Wheel Steer Ayp |
| 39 | 19113812 | Washer 11/32 ID x 2-3/8 OD x 12 Ga. |
| 40 | 73540600 | Nut Crownlock 3/8-24 |
| 41 | 186737 | Adaptor Wheel Strg |
| 42 | 145054X428 | Boot Dash Mtl Steering Blk |
| 43 | 121749X | Washer 25/32 x 1 1/4 x 16 Ga. |
| 44 | 190752 | Extension Steering |
| 46 | 121232X | Cap Spindle Fr Top Blk |
| 65 | 160367 | Spacer Brace Axle |
| 67 | 72110618 | Bolt RDHD SQNK 3/8-16 x 2-1/4 |
| 68 | 169827 | Brace Axle |
| 71 | 175146 | Steering Asm. |
| 82 | 199978 | Bracket Susp Chassis Front |
| 88 | 175118 | Bolt Shoulder 7/16-20 |
| 91 | 175553 | Clip Steering |
| 95 | 188967 | Washer Harden .793 x 1.637 x 060 |
| 97 | 74780564 | Bolt 5/16-18 unc x 4"L Hlcl Spr. 5/16 |

NOTE: All component dimensions given in U.S. inches
1 inch = 25.4 mm.

**TRACTOR - - MODEL NUMBER 96017000700 PRODUCT NO. 960 17 00-07
ENGINE**



**OPTIONAL EQUIPMENT
Spark Arrester**

engine-bs.1cyl_57

**TRACTOR - - MODEL NUMBER 96017000700 PRODUCT NO. 960 17 00-07
ENGINE**

| KEY NO. | PART NO. | DESCRIPTION |
|----------------|-----------------|--|
| 1 | 170551 | Control Th/ch Flag |
| 2 | 17720408 | Screw Hex Thd Cut 1/4-20 x 1/2 |
| 3 | ----- | Engine, B&S 31C707 (Order parts from engine manufacturer) |
| 4 | 137352 | Muffler Exhaust B&S |
| 13 | 165291 | Gasket Eng 1 313 Id Tin Plated |
| 14 | 148456 | Tube Drain Oil Easy |
| 23 | 169837 | Shield BRN/DBR Guard |
| 29 | 137180 | Kit Spark Arrestor (Flat Scrn) |
| 31 | 407516 | Tank Fuel Front |
| 32 | 197725 | Cap Asm Fuel |
| 33 | 123487X | Clamp Hose |
| 37 | 401137 | Line Fuel |
| 38 | 181654 | Plug Drain Oil |
| 40 | 124028X | Bushing Snap Nyl Blk Fuel Line |
| 44 | 17670412 | Screw Thdrol 1/4-20 x 3/4 |
| 45 | 17000612 | Screw Hex Wsh Thdrol 3/8-16 |
| 46 | 19091416 | Washer 9/32 x 7/8 x 16 Ga. |
| 72 | 192334 | Screw Socket Hd 5/16-18 x .75 |
| 78 | 17060620 | Screw 3/8-16 x 1-1/4 |
| 81 | 73510400 | Nut Keps Hex 1/4-20 unc |

NOTE: All component dimensions given in U.S. inches
1 inch = 25.4 mm

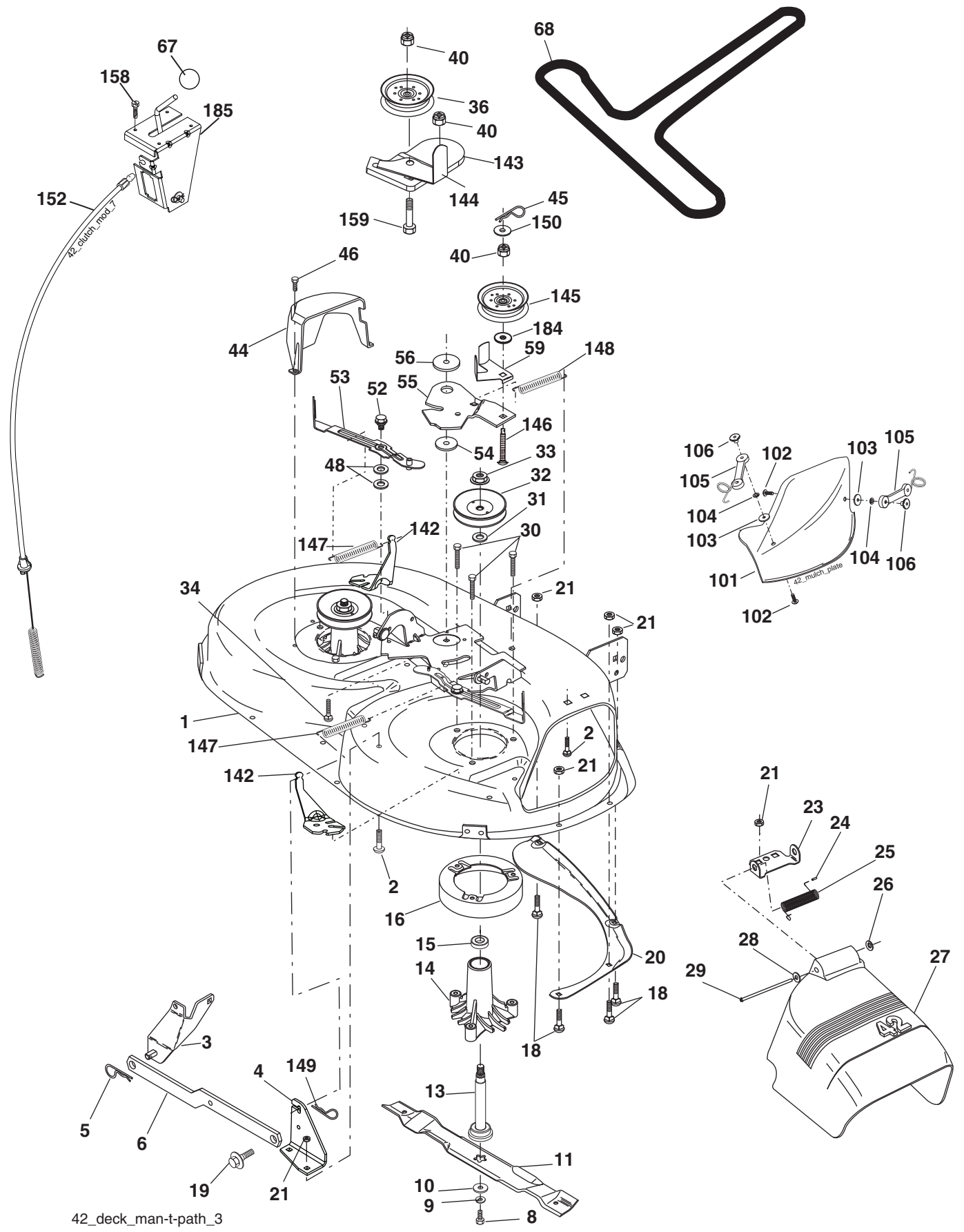
For engine service and replacement parts, call the toll free number for your engine manufacturer listed below:

Briggs & Stratton 1-800-233-3723

Engine Power Rating Information

The gross power rating for individual gas engine models is labeled in accordance with SAE (Society of Automotive Engineers) code J11940 (Small Engine Power & Torque Rating Procedure), and rating performance has been obtained and corrected in accordance with SAE J1995 (Revision 2002-5). Actual gross engine power will be lower and is affected by, among other things, ambient operating conditions and engine-to-engine variability. Given both the wide array of products on which engines are placed and the variety of environmental issues applicable to operating the equipment, the gas engine will not develop the rated gross power when used in a given piece of power equipment (actual "on-site" or net horsepower). This difference is due to a variety of factors including, but not limited to, accessories (air cleaner, exhaust, charging, cooling, carburetor, fuel pump, etc.), application limitations, ambient operating conditions (temperature, humidity, altitude), and engine-to-engine variability. Due to manufacturing and capacity limitations, Briggs & Stratton may substitute an engine of higher rated power for this Series engine.

TRACTOR - - MODEL NUMBER 96017000700 PRODUCT NO. 960 17 00-07
MOWER DECK

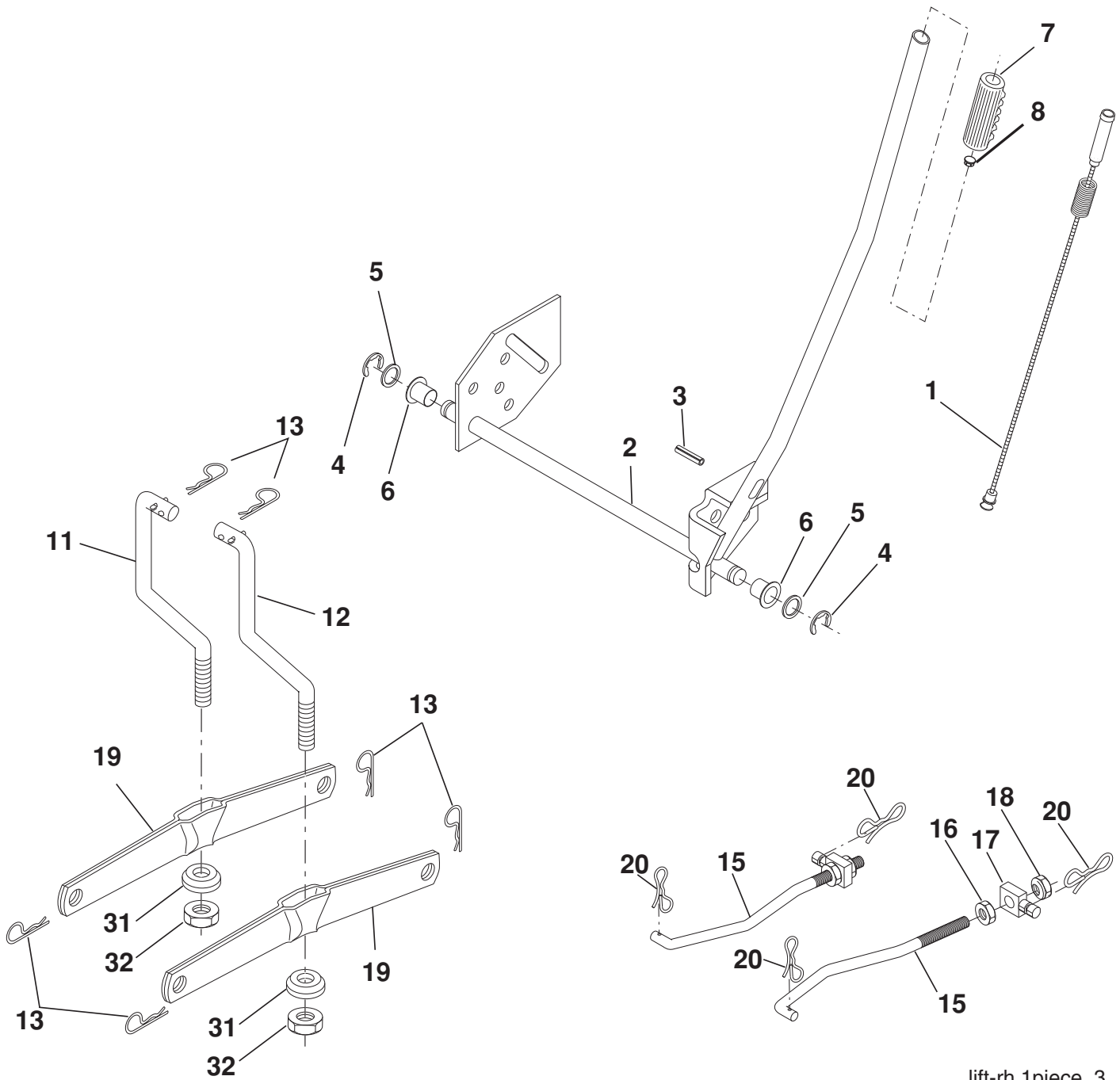


**TRACTOR - - MODEL NUMBER 96017000700 PRODUCT NO. 960 17 00-07
MOWER DECK**

| KEY NO. | PART NO. | DESCRIPTION | KEY NO. | PART NO. | DESCRIPTION |
|----------------|-----------------|--------------------------------------|----------------|-----------------|--|
| 1 | 165892 | Mower Deck Assembly, 42" | 46 | 137729 | Screw, Thdrol 1/4-20 x 5/8 T |
| 2 | 72140506 | Bolt | 48 | 133944 | Washer, Hardened |
| 3 | 138017 | Bracket Asm Fr. Sway Bar 3/42 | 52 | 139888 | Bolt, Shoulder 5/16-18 unc |
| 4 | 165460 | Bracket Asm Deck 42" Sway Bar | 53 | 184907 | Arm Assembly, Pad, Brake |
| 5 | 4939M | Retainer Spring | 54 | 178515 | Washer, Hardened |
| 6 | 178024 | Bar Sway Deck | 55 | 155046 | Arm, Idler |
| 8 | 850857 | Bolt 3/8-24 x 1.25 Gr. 8 patched | 56 | 165723 | Spacer, Retainer |
| 9 | 10030600 | Washer, Lock | 59 | 141043 | Guard TUV Idler |
| 10 | 140296 | Washer, Hardened | 67 | 106932X | Knob Round |
| | | (The following Blades are available) | 68 | 144959 | V-Belt, 42" Mower |
| 11 | 138971 | Blade Mower 42" Hi-Lift | 101 | 193107 | Cover Mulching 42" |
| | | (for bagging and discharging) | 102 | 71081010 | Screw Pan HD Phillip 10-24 x 5/8 |
| -- | 134149 | Blade, Mulching 42" Std | 103 | 19061216 | Washer |
| | | (for mulching mowers only) | 104 | 10071000 | Washer Lock |
| -- | 139775 | Blade Mulching 42" Premium | 105 | 160793 | Latch Asm. Mulch/Bagger |
| | | (For better wear when mulching) | 106 | 2029J | Nut Weld .328/.304 #10-24 |
| 13 | 137645 | Shaft Assembly, Mandrel, Vented | 142 | 165890 | Arm Spring Brake Mower |
| 14 | 128774 | Housing, Mandrel, Vented | 143 | 157109 | Bracket Arm Idler 42" |
| 15 | 110485X | Bearing, Ball, Mandrel | 144 | 158634 | Keeper Belt 42" Clutch Cable |
| 16 | 174493 | Stripper, Mandrel Deck | 145 | 165888 | Pulley Idler Flat |
| 18 | 72140505 | Bolt, Carriage 5/16-18 x 5/8 | 146 | 171977 | Bolt Carriage Idler |
| 19 | 132827 | Bolt, Shoulder | 147 | 131335 | Spring Extension |
| 20 | 159770 | Baffle, Vortex | 148 | 169022 | Spring Return Idler |
| 21 | 73680500 | Nut | 149 | 165898 | Retainer Spring Yellow |
| 23 | 177563 | Bracket, Deflector Mower 42" | 150 | 19091210 | Washer 9/32 x 3/4 x 10 Ga. |
| 24 | 105304X | Cap, Sleeve 80 x 112 Blk Mower | 152 | 169676 | Clutch Cable 42" |
| 25 | 123713X | Spring, Torsion, Deflector 2 52 | 158 | 17720408 | Screw Hex Thd Cut 1/4-20 x 1/2 |
| 26 | 110452X | Nut, Push Phos & Oil | 159 | 72140614 | Bolt Rdhd Sqn 3/8-16 unc x 1-3/4 |
| 27 | 130968X428 | Shield, Deflector 42" Blk | 184 | 19131410 | Washer 13/32 x 7/8 x 10 Ga. |
| 28 | 19111016 | Washer 11/32 x 5/8 x 16 Ga. | 185 | 188234 | Head Asm Cable Clutch |
| 29 | 131491 | Rod, Hinge 42" 6 75 W/G | -- | 130794 | Mandrel Assembly (Includes Housing Shaft and Shaft Hardware Only - Pulley Not Included) |
| 30 | 173984 | Screw Thdrol | -- | 169583 | Replacement Mower, Complete (Std. deck-Order seperately gauge wheel componants Key Nos. 116-119) |
| 31 | 187690 | Washer, Spacer Mower Vented | | | |
| 32 | 153535 | Pulley, Mandrel | | | |
| 33 | 400234 | Nut, Toplock | | | |
| 34 | 72110612 | Bolt Carr SH 3/8-16 x 1-1/2 Gr.5 | | | |
| 36 | 131494 | Pulley, Idler, Flat | | | |
| 40 | 73900600 | Nut Lock 3/8-16 | | | |
| 44 | 140088 | Guard, Mandrel, LH | | | |
| 45 | 4497H | Retainer | | | |

NOTE: All component dimensions given in U.S. inches
1 inch = 25.4 mm

TRACTOR - - MODEL NUMBER 96017000700 PRODUCT NO. 960 17 00-07
MOWER LIFT



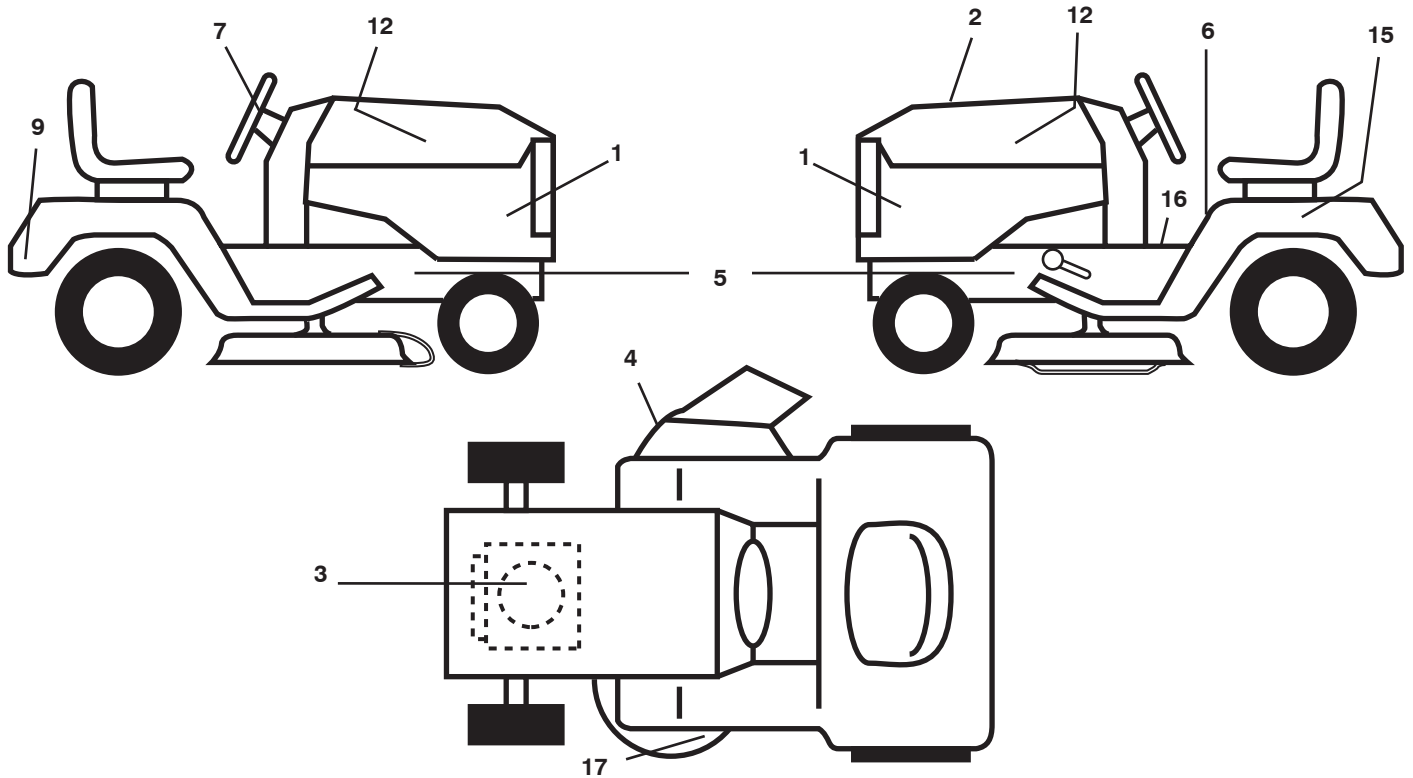
lift-rh.1piece_3

| KEY NO. | PART NO. | DESCRIPTION |
|---------|----------|-------------------------------|
| 1 | 159460 | Wire Asm Inner/Sprg w/plunger |
| 2 | 159471 | Shaft Asm Lift RH |
| 3 | 105767X | Pin Groove 1 500 Zinc |
| 4 | 12000002 | E Ring #5133-62 |
| 5 | 19211621 | Washer 21/32 x 1 x 21 Ga. |
| 6 | 120183X | Bearing Nylon Blk 629 Id |
| 7 | 109413X | Grip Handle Bicycle Matte Blk |
| 8 | 124526X | Button Plunger Black |
| 11 | 139865 | Link Lift LH Fixed Length |
| 12 | 139866 | Link Lift RH Fixed Length |
| 13 | 4939M | Retainer Spring |

| KEY NO. | PART NO. | DESCRIPTION |
|---------|----------|------------------------------|
| 15 | 173288 | Link Front |
| 16 | 73350800 | Nut Jam Hex 1/2-13 unc |
| 17 | 175689 | Trunnion |
| 18 | 73800800 | Nut Lockw/Wsh 1/2-13 unc |
| 19 | 139868 | Arm Suspension Rear |
| 20 | 194209 | Pin Cotter 7/16 Bow Tie Lock |
| 31 | 169865 | Bearing Pvt Lift |
| 32 | 73540600 | Nut Crownlock 3/8-24 |

NOTE: All component dimensions given in U.S. inches
 1 inch = 25.4 mm.

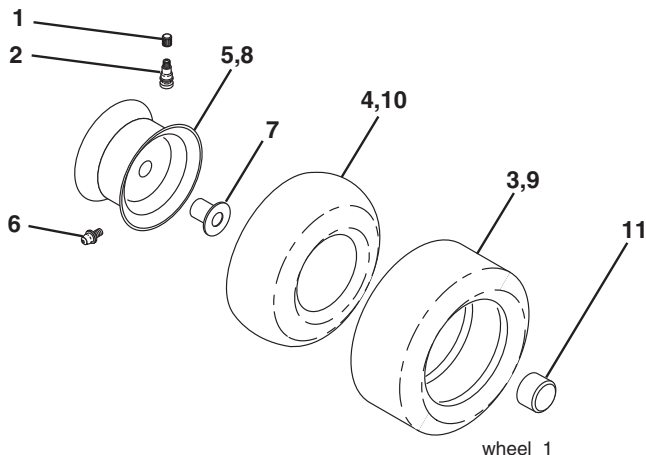
**TRACTOR -- MODEL NUMBER 96017000700 PRODUCT NO. 960 17 00-07
DECALS**



| KEY NO. | PART NO. | DESCRIPTION |
|---------|----------|------------------------------|
| 1 | 413703 | Decal, Side Panel |
| 2 | 197068 | Decal, Replacement |
| 3 | 408819 | Decal, Engine HP |
| 4 | 170563 | Decal, Warning |
| 5 | 404071 | Decal, Chassis |
| 6 | 157140 | Decal, Fender Danger English |
| 7 | 412352 | Decal, Ins Str Wh |
| 9 | 411658 | Decal Fender |

| KEY NO. | PART NO. | DESCRIPTION |
|---------|------------|---------------------------------|
| 12 | 412351 | Decal, Hood RH/LH |
| 15 | 145005 | Decal, Caution, Battery |
| 16 | 193939 | Decal, Oper Sdl P/L Gear Dr Eng |
| 17 | 160396 | Decal, V-Belt Sch. |
| -- | 138311 | Decal, Handle Lft Height Adj. |
| -- | 179769X428 | Pad Footrest RH |
| -- | 179768X428 | Pad Footrest LH |
| -- | 166960 | Decal, Bypass |
| -- | 412398 | Manual, Operator's E&F |
| -- | 412399 | Manual, Parts E&F |

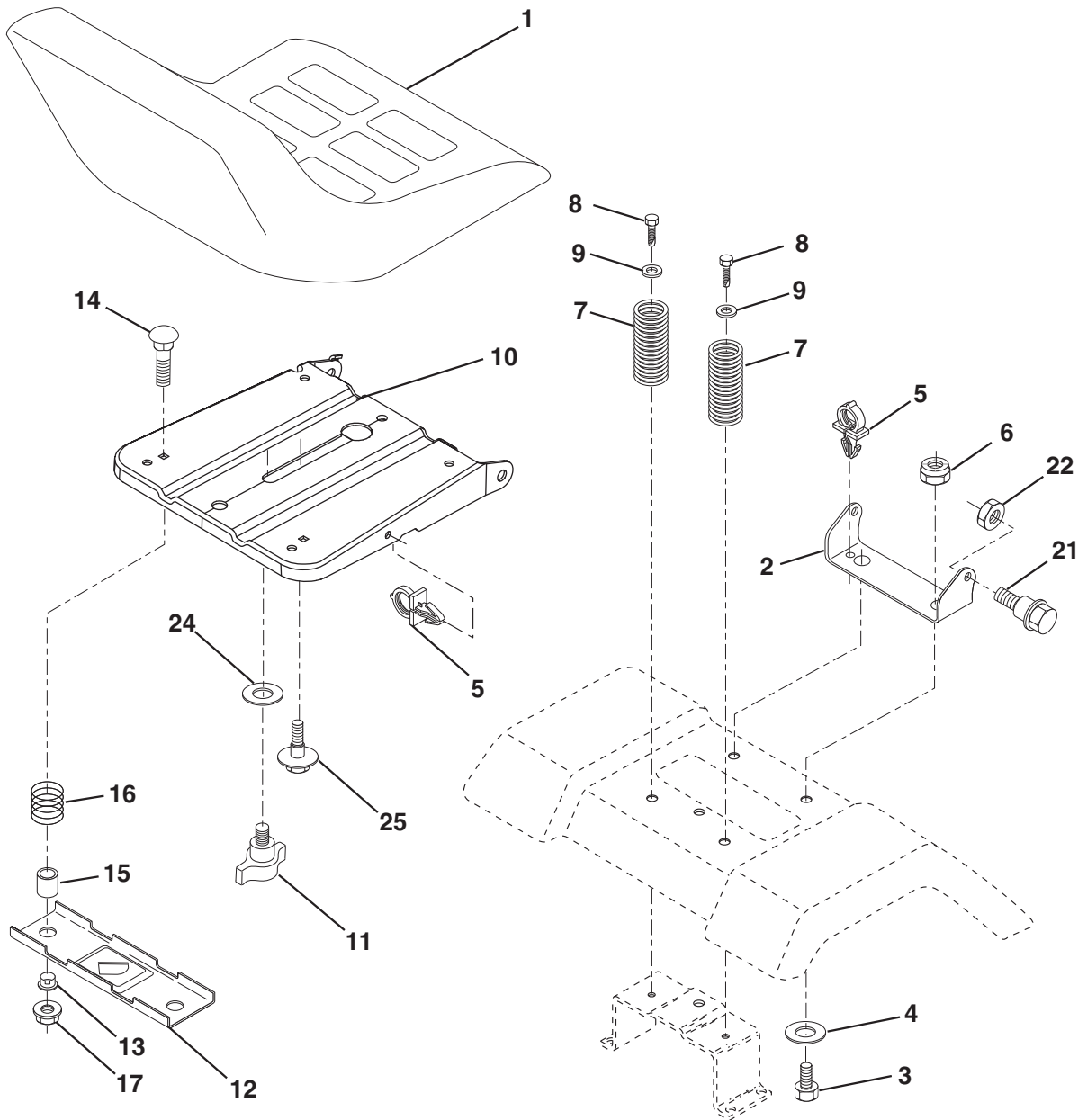
WHEELS & TIRES



| KEY NO. | PART NO. | DESCRIPTION |
|---------|----------------|------------------------------------|
| 1 | 59192 | Cap, Tire valve |
| 2 | 65139 | Stem, Valve |
| 3 | 106222X | Tire, Front |
| 4 | 59904 | Tube, Front (Service item only) |
| 5 | 106732X624 | Rim assembly, 6"front |
| 6 | 278H | Fitting, Grease (Front wheel only) |
| 7 | 9040H | Bearing, Flange (Front wheel only) |
| 8 | 106108X624 | Rim assembly, 8" rear |
| 9 | 106268X | Tire R 18 x 9.5-8 Turf Saver |
| -- | 420531 | Tire R 18 x 9.5-8 Turf Saver LT |
| 10 | 7152J | Tube, Rear (Service item only) |
| 11 | 104757X428 | Cap, Hub Axle |
| -- | 144334 | Sealant, Tire (10 oz. Tube) |

NOTE: All component dimensions given in U.S. inches
1 inch = 25.4 mm

TRACTOR - - MODEL NUMBER 96017000700 PRODUCT NO. 960 17 00-07
SEAT



seat_lt.knob_13

| KEY NO. | PART NO. | DESCRIPTION |
|---------|----------|--------------------------------|
| 1 | 197895 | Seat |
| 2 | 140551 | Bracket Seat Pivot |
| 3 | 71110616 | Bolt Hex 3/8 - 16 x 1 |
| 4 | 19131610 | Washer 13/32 x 1 x10 Ga. |
| 5 | 145006 | Clip Push-In Hinged |
| 6 | 73800600 | Nut Lock Hex w/Ins 3/8 - 16 |
| 7 | 124181X | Spring Seat Cprsn 2 250 Blk Zi |
| 8 | 17000616 | Screw 3/8-16 x 1.5 |
| 9 | 19131614 | Washer 13/32 x 1 x 14 Ga. |
| 10 | 195530 | Pan Asm. Seat |
| 11 | 166369 | Knob Seat |
| 12 | 174648 | Bracket Pnt Mounting Switch |

| KEY NO. | PART NO. | DESCRIPTION |
|---------|----------|------------------------------------|
| 13 | 121248X | Bushing Snap Blk Nyl |
| 14 | 72050412 | Bolt Rdhd Sht Nk 1/4 - 20 x 1 -1/2 |
| 15 | 134300 | Spacer Split .28 x .96 |
| 16 | 121250X | Spring Cprsn |
| 17 | 123976X | Nut Lock 1/4 Lge Flg |
| 21 | 171852 | Bolt Shoulder 5/16-18 unc-2A |
| 22 | 73800500 | Nut Lock Hex w/Ins 5/16 - 18 |
| 24 | 19171912 | Washer 17/32 x 1-3/16 x 12 Ga. |
| 25 | 127018X | Bolt Shoulder 5/16-18 x .62 |

NOTE: All component dimensions given in U.S. inches
 1 inch = 25.4 mm.

SERVICE NOTES

LIMITED WARRANTY

The Manufacturer warrants to the original consumer purchaser that this product as manufactured is free from defects in materials and workmanship. For a period of two (2) years from date of purchase by the original consumer purchaser, we will repair or replace, at our option, without charge for parts or labor incurred in replacing parts, any part which we find to be defective due to materials or workmanship. This Warranty is subject to the following limitations and exclusions.

1. This warranty does not apply to the engine, transaxle/transmission components, battery (except as noted below) or components parts thereof. Please refer to the applicable manufacturer's warranty on these items.
2. Transportation charges for the movement of any power equipment unit or attachment are the responsibility of the purchaser. Transportation charges for any parts submitted for replacement under this warranty must be paid by the purchaser unless such return is requested by the manufacturer.
3. Battery Warranty: On products equipped with a Battery, we will replace, without charge to you, any battery which we find to be defective in manufacture, during the first ninety (90) days of ownership. After ninety (90) days, we will exchange the Battery, charging you 1/12 of the price of a new Battery for each full month from the date of the original sale. Battery must be maintained in accordance with the instructions furnished.
4. The Warranty period for any products used for rental or commercial purposes is limited to 45 days from the date of original purchase.
5. This Warranty applies only to products which have been properly assembled, adjusted, operated, and maintained in accordance with the instructions furnished. This Warranty does not apply to any product which has been subjected to alteration, misuse, abuse, improper assembly or installation, delivery damage, or to normal wear of the product.
6. Exclusions: Excluded from this Warranty are belts, blades, blade adapters, normal wear, normal adjustments, standard hardware and normal maintenance.
7. In the event you have a claim under this Warranty, you must return the product to an authorized service dealer.

Should you have any unanswered questions concerning this Warranty, contact:

Briggs and Stratton Canada
Customer Service
1195 Courtneypark Dr. East
Mississauga, Ontario
L5T-1R1

Or, Call Toll Free:
1-800-661-6662
8:30 am – 5 pm ET, Mon–Fri
and ask for Customer Service

giving the model number, serial number and date of purchase of your product and the name and address of the authorized dealer from whom it was purchased.

This warranty does not apply to incidental or consequential damages and any implied warranties are limited to the same time periods stated herein for our expressed warranties. Some areas do not allow the limitation of consequential damages or limitations of how long an implied Warranty may last, so the above limitations or exclusions may not apply to you. This Warranty gives you specific legal rights, and you may have other rights which vary from locale to locale.

This is a limited Warranty within the meaning of that term as defined in the Magnuson-Moss Act of 1975.

GARANTIE LIMITÉE

Le Fabricant garantit son produit à l'acheteur initial comme exempt de tout défaut de matière et de fabrication. Pendant deux (2) ans, à compter de la date d'achat de la part de l'acheteur initial, nous réparerons ou remplacerons à notre choix, gratuitement, toute pièce, sur laquelle nous estimons qu'il existe un défaut de matière ou de fabrication. Cette garantie est soumise aux limitations suivantes et exceptions:

1. Cette garantie ne couvre pas le moteur, la transmission/composants de transmission, la batterie (sauf comme mentionnée ci-dessous) ou les pièces détachées. Veuillez-vous consulter la garantie applicable du fabricant des articles.

2. L'acheteur est responsable de coût du transport de tous les équipements actionnés par moteur ou les accessoires. L'acheteur est responsable de coût aussi du transport de toutes les pièces (couvertes par cette garantie) soumis pour remplacement à moins que le fabricant demande à l'acheteur de renvoyer les pièces.

3. Garantie de la batterie: Pour les produits équipés d'une batterie, nous remplacerons, gratuitement, toute batterie estimée défectueuse pendant les quatre-vingt-dix (90) jours initiaux suivant l'achat. Après quatre-vingt-dix (90) jours, nous échangerons la batterie, le coût pour vous être 1/12 du prix d'une nouvelle batterie pour chaque mois complet à compter de la date d'achat initial. La batterie doit être entretenue selon les directives données dans la documentation appropriée.

4. La période de garantie applicable aux produits proposés en location ou à des fins commerciales est limitée à quarante-cinq (45) jours à compter de la date d'achat initial.

5. Cette garantie ne s'applique qu'aux produits correctement assemblés, réglés, utilisés et entretenus conformément aux instructions données dans la documentation appropriée. Cette garantie ne s'applique pas aux produits qui ont été modifiés, utilisés incorrectement, abusés, mal installés ou endommagés lors de la livraison ou usage normal.

6. Exclusions: Les courroies, lames, moyeux de lames, usage normal, réglages normaux, quincaillerie ordinaire, et entretien normal sont exclus de cette garantie.

7. En cas de problème entrant dans le cadre de cette garantie, veuillez-vous retourner votre machine à un concessionnaire autorisé.

Pour toute question à ce sujet, veuillez-vous communiquer avec:

Briggs and Stratton Canada
Service Clients
1 195 Courtnepark Dr. East
Mississauga, Ontario
L5T-1R1

Ou, Appelez Péage Librement:
1-800-661-6662
Du lundi au vendredi, de 8:30 à 17 h 00 EST
et demandez pour le département
d'assistance aux clients

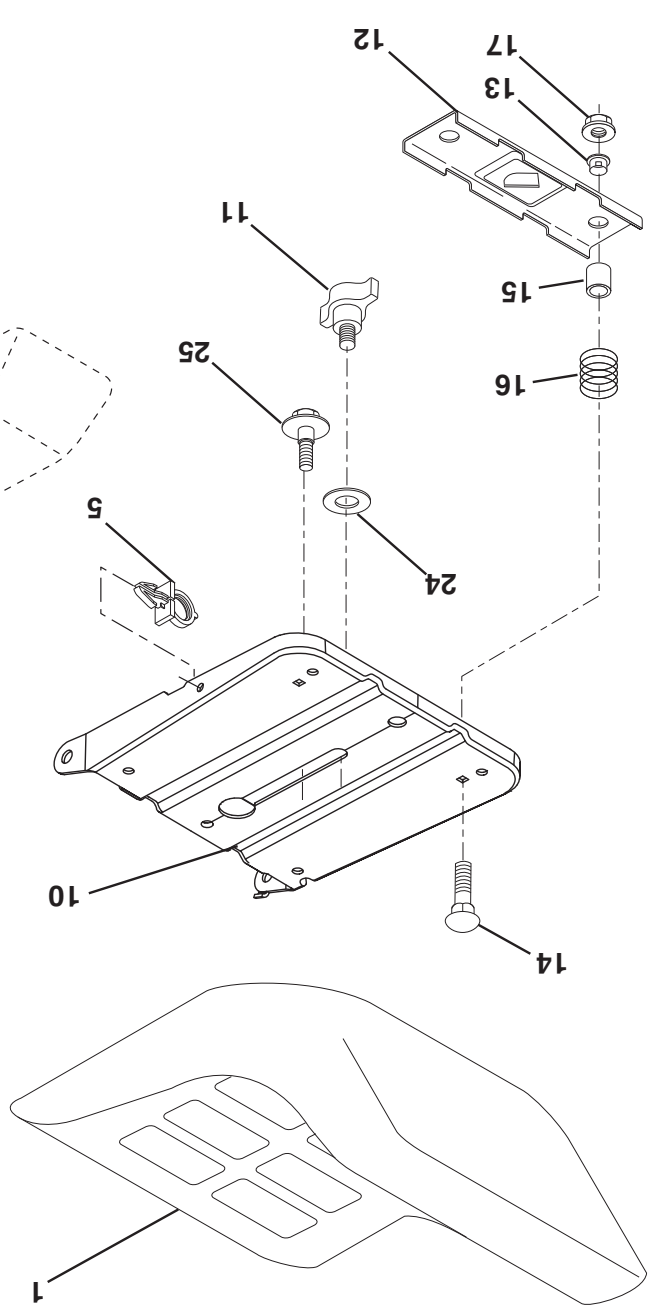
en nous donnant le numéro du modèle, le numéro de série, la date d'achat de votre machine ainsi que l'adresse du concessionnaire autorisé chez qui vous l'avez achetée.

CETTE GARANTIE NE COUVRE AUCUN DOMMAGE INCIDENTEL OU CONSÉQUENT ET TOUTE GARANTIE IMPLICITE EST LIMITEE AUX MEMES PERIODES PRECISEES ICI POUR LES GARANTIES EXPLICITES DU FABRICANT. Certaines localités ne permettent aucune restriction des dommages conséquents ou de la durée d'une garantie implicite et; par conséquent, il se pourrait que les restrictions et exclusions énoncées ci-dessus ne s'appliquent pas à vous. Cette garantie vous donne droits légaux spécifiques et vous pouvez aussi jouir d'autres droits d'un endroit à un autre.

Cette garantie est une garantie limitée comme définie dans la loi Magnuson-Moss Act de 1975.

TRACTEUR -- NO. DE MODÈLE 9601700700, NO. DE PRODUIT 960 17-00-07

ENSEMBLE DU SIÈGE



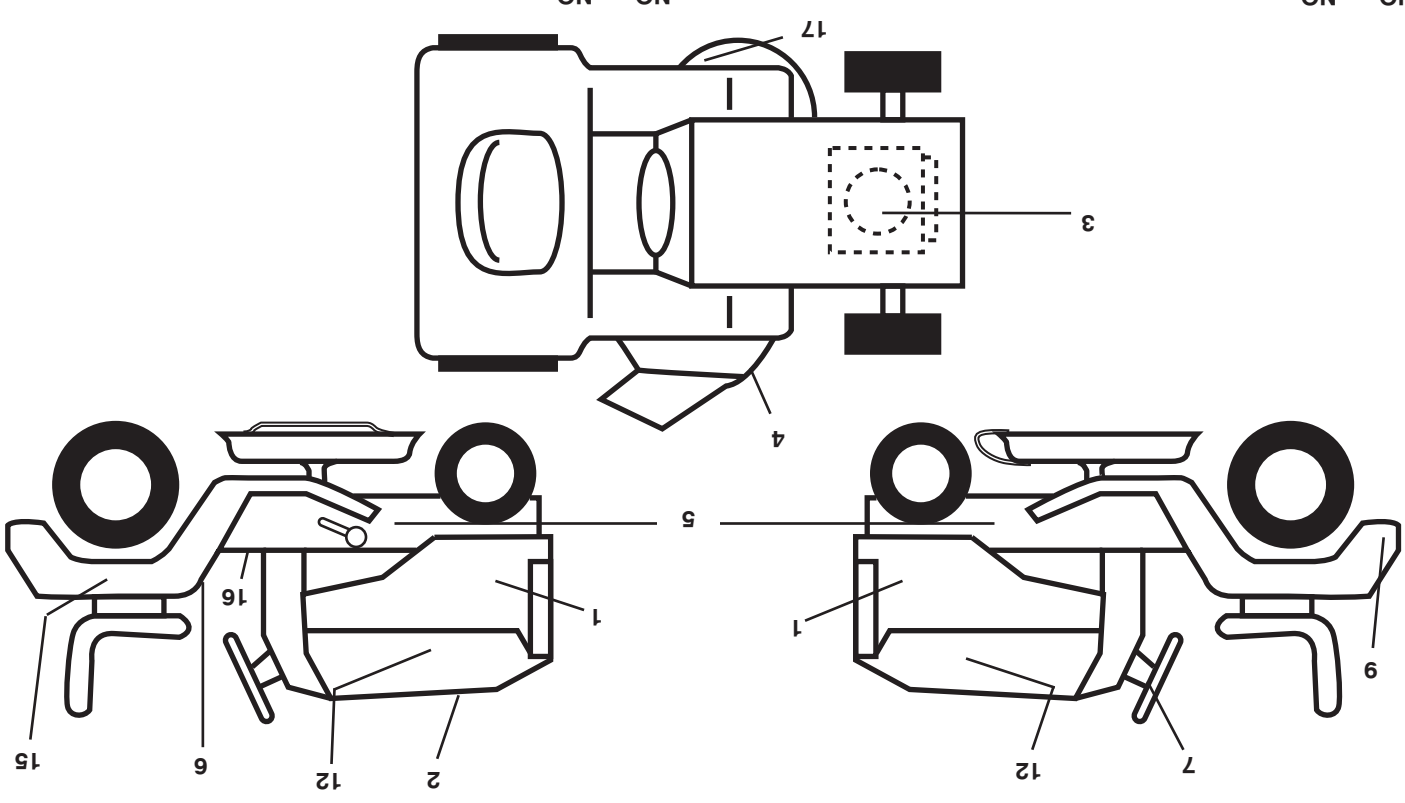
| NO. DE PIÈCE | DESCRIPTION |
|--------------|---|
| 1 | Siège |
| 2 | Support de pivot de siège |
| 3 | Boulon 71110616 |
| 4 | Rondelle 19131610 |
| 5 | Collier pressé 145006 |
| 6 | Ecrou 73800600 |
| 7 | Ressort de compression de siège 124181X |
| 8 | Vis 3/8-16 x 1.5 17000616 |
| 9 | Rondelle 13/32 x 1 x 14 Ja. 19131614 |
| 10 | Cuvette de siège 195530 |
| 11 | Siège De Boulon 166369 |
| 12 | Support de montage de l'interrupteur 174648 |

seat_knob_13

| NO. DE PIÈCE | DESCRIPTION |
|--------------|--|
| 13 | Douille de bouton-pression 121248X |
| 14 | Boulon de chariot 1/4-20 x 1-1/2 72050412 |
| 15 | Entretoise fendue 134300 |
| 16 | Ressort de compression 121250X |
| 17 | Ecrou frein à bride grand 1/4 Cat. 5 123976X |
| 21 | Boulon à épaulement 5/16-18 unc-2A 171852 |
| 22 | Ecrou 73800500 |
| 24 | Rondelle 17/32 x 1-3/16 x 12 Ja. 19171912 |
| 25 | Boulon à épaulement 5/16-18 x 62 127018X |

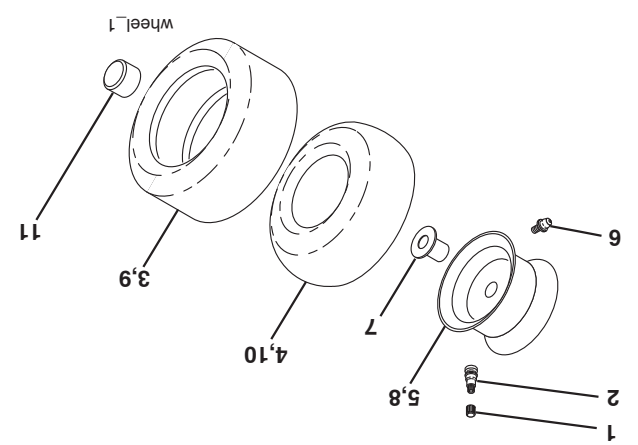
REMARQUE: Toutes les dimensions de composant sont données en pouces E.-U. -- 1 pouce = 25,4 mm.

TRACTEUR -- NO. DE MODÈLE 96017000700, NO. DE PRODUIT 960 17-00-07
DÉCALCOMANIES



| NO. DE PIÈCE | DESCRIPTION | NO. DE PIÈCE | DESCRIPTION |
|--------------|---|--------------|--|
| 1 | Décalcomanie de côté | 16 | Décalcomanie d'instruction d'utilisation anglais |
| 2 | Décalcomanie Remplacer | 17 | Décalcomanie de schéma de courroie trapézoïdale |
| 3 | Décalcomanie de C.V. du moteur | -- | Rhèsus De Repose-pieds De Garniture |
| 4 | Décalcomanie d'avertissement | -- | Main gauche De Repose-pieds De Garniture |
| 5 | Décalcomanie | -- | Décalcomanie de poignée de levage |
| 6 | Décalcomanie d'aile danger | -- | Décalcomanie Bypass |
| 7 | Décalcomanie de l'insert du volant de direction | -- | Manuel du propriétaire (anglais/français) |
| 9 | 41 1658 | -- | Manuel du pièces (anglais/français) |
| 12 | 41 2351 | -- | |
| 15 | 145005 | -- | |

ROUES & PNEUS

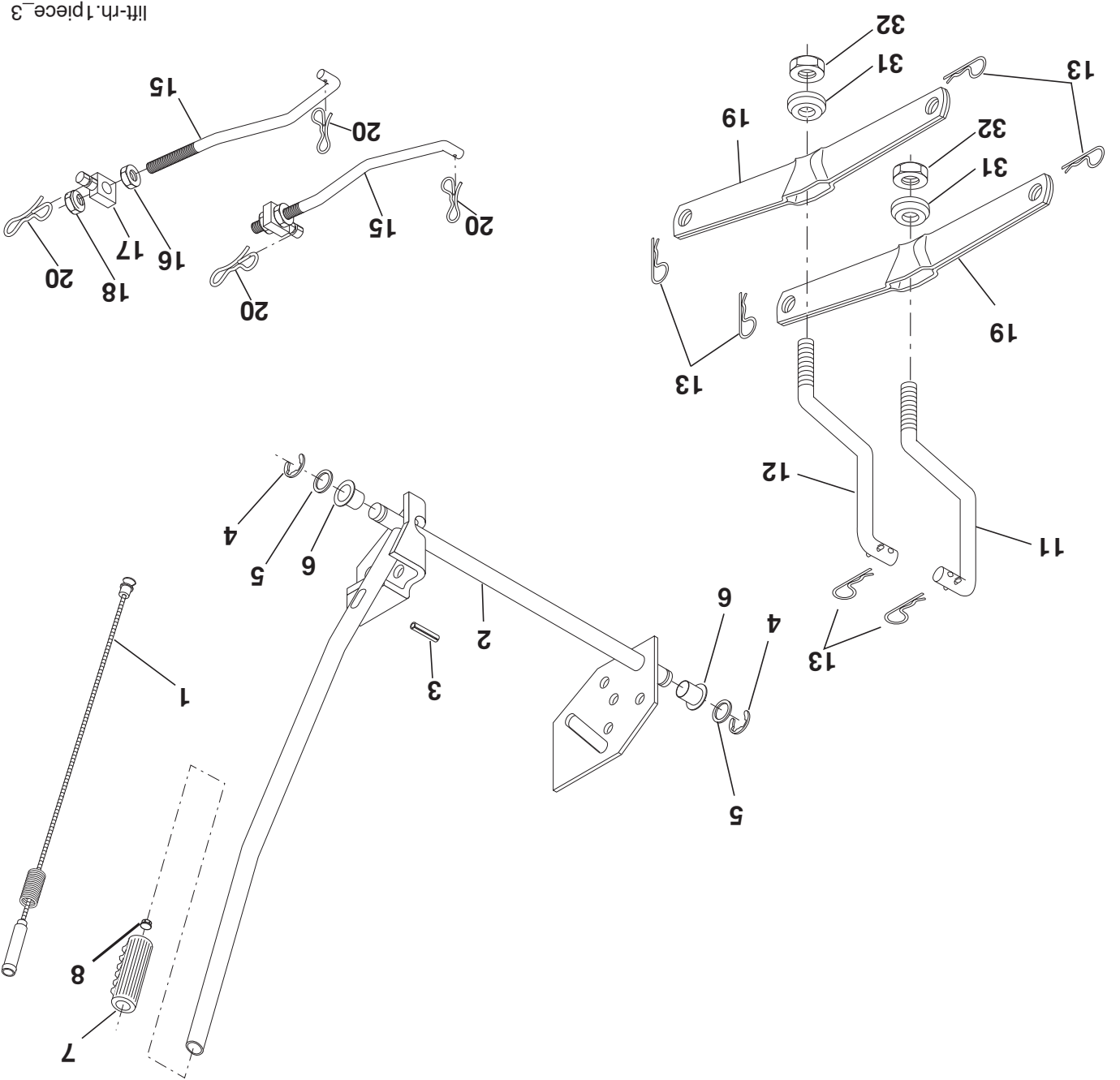


| NO. DE PIÈCE | DESCRIPTION | NO. DE PIÈCE | DESCRIPTION |
|--------------|-------------|--------------|--|
| 1 | 59192 | 1 | Capuchon de valve de pneu |
| 2 | 65139 | 2 | Tubulure de valve |
| 3 | 106222X | 3 | Pneu antérieur |
| 4 | 59904 | 4 | Chambre à air antérieure (non fournie) |
| 5 | 106732X624 | 5 | Ensemble de la jante antérieure 6 po. |
| 6 | 278H | 6 | Graisneur (roue antérieure seulement) |
| 7 | 9040H | 7 | Palier à bride (roue antérieure seulement) |
| 8 | 106108X624 | 8 | Ensemble de la jante arrière 8 po. |
| 9 | 106268X | 9 | Pneu R 18 x 9.5-8 Turf Saver |
| 10 | 7152J | 10 | Pneu R 18 x 9.5-8 Turf Saver LT |
| 11 | 104757X428 | 11 | Chambre à air arrière (non fournie) |
| -- | 144334 | -- | Capuchon de l'essieu |
| -- | | -- | Joint d'étanchéité de pneu (tube de .30L [10 oz.]) |

REMARQUE: Toutes les dimensions de composant sont données en pouces E.-U. -- 1 pouce = 25,4 mm.

TRACTEUR - - NO. DE MODÈLE 9601700700, NO. DE PRODUIT 960 17-00-07

LEVAGE DE TONDEUSE



lift-rh.tpiece_3

| NO. DE PIÈCE | DESCRIPTION | NO. DE PIÈCE |
|--------------|---|--------------|
| 1 | Ensemble du fil intérieur du levier de levage | 159460 |
| 2 | Ensemble de l'arbre de levage | 159471 |
| 3 | Goupille cannelée | 105767X |
| 4 | Bague en E n°5133-62 | 12000002 |
| 5 | Rondelle 21/32 x 1 x 21 Ja. | 19211621 |
| 6 | Pallier en Nylon | 120183X |
| 7 | Poignée cannelée du levier | 109413X |
| 8 | Bouton de plongeur | 124526X |
| 11 | Raccord de levage C.G. | 139865 |
| 12 | Raccord de levage C.D. | 139866 |
| 13 | Ressort de retenue | 4939M |

| NO. DE PIÈCE | DESCRIPTION | NO. DE PIÈCE |
|--------------|----------------------------|--------------|
| 15 | Raccord antérieur | 173288 |
| 16 | Contre-écrou H 1/2-13 unc | 73350800 |
| 17 | Tourillon | 175689 |
| 18 | Écrou frein 1/2-13 unc | 73800800 |
| 19 | Bras de suspension arrière | 139868 |
| 20 | Goupille fendue 7/16 | 194209 |
| 31 | Pallier de pivot de levage | 169865 |
| 32 | Écrou auto-serrant 3/8-24 | 73540600 |

REMARQUE: Toutes les dimensions de composant sont données en pouces E.-U. - - 1 pouce = 25,4 mm.

TRACTEUR - - NO. DE MODÈLE 96017000700, NO. DE PRODUIT 960 17-00-07

CARTER DE TONDEUSE

| NO. DE PIÈCE | DESCRIPTION | NO. DE PIÈCE | DESCRIPTION |
|--------------|---|--------------|--|
| 1 | Ensemble de carter de tondeuse 42" | 40 | Écrou frein 3/8-16 |
| 2 | Boulon | 44 | Protecteur de mandrin C.G. |
| 3 | Ensemble du support de barre de non mouvement | 45 | Arrêt |
| 4 | Ensemble du support de barre de non mouvement 38/42 | 46 | Vis à filets laminés 1/4-20 x 5/8 T |
| 5 | Ressort de retenue | 48 | Rondelle durcie |
| 6 | Barre de balancement | 52 | Boulon à épaulement 5/16-18 unc |
| 7 | Ressort de retenue | 53 | Coussin de l'ensemble du levier de frein |
| 8 | Boulon 3/8-24 x 1 25 Cat. 8 | 54 | Rondelle durcie |
| 9 | Rondelle frein | 55 | Bras de gâlet-tendeur |
| 10 | Rondelle durcie | 56 | Entrotoise de retenue |
| 11 | (Les lames suivantes sont disponibles) | 59 | Protecteur du gâlet-tendeur TVV |
| 12 | Lame de portance élevée 42"/107cm | 67 | Bouton |
| 13 | Hi-Lift (pour mettre en sac ou déverser) | 68 | Courroie trapézoïdale de tondeuse 42" |
| 14 | Lame déchiqueteuse standard 42" | 101 | Couverture 42" de paillage |
| 15 | Lame déchiqueteuse standard 42"/107cm (pour les tondeuses décharge-ensemble) | 102 | Vis 10-24 x 5/8 |
| 16 | Lame déchiqueteuse de qualité supérieure (pour une meilleure résistance à l'usure lors du déchiquetage) | 103 | Rondelle |
| 17 | Ensemble de l'arbre de mandrin événement | 104 | Rondelle |
| 18 | Boîtier du mandrin événement | 105 | Système verrouillage de mulcher et de bagger |
| 19 | Roulement à billes du mandrin | 106 | Écrou .328/.304 #10-24 |
| 20 | Dispositif du courant à air de tondeuse | 142 | Ressort |
| 21 | Boulon de chariot 5/16-18 x 5/8 | 143 | Support 42" |
| 22 | Boulon à épaulement | 144 | Guide-courroie |
| 23 | Épaulement | 145 | Pouille du gâlet-tendeur |
| 24 | Écrou | 146 | Gâlet-tendeur |
| 25 | Support de décharge de décharge de tondeuse 42" | 147 | Ressort de traction |
| 26 | Capuchon de manchon | 148 | Ressort de retenue |
| 27 | Ressort de torsion de déflecteur | 149 | Ressort de retenue |
| 28 | Rondelle 11/32 x 5/8 x 16 Ja. | 150 | Rondelle 9/32 x 3/4 x 10 Ja. |
| 29 | Tige à charnière | 151 | Rondelle 9/32 x 3/4 x 10 Ja. |
| 30 | Vis | 152 | Câble d'embrayage |
| 31 | Rondelle d'entretoisement de tondeuse | 158 | Vis H 1/4-20 x 1/2 |
| 32 | Pouille de mandrin | 159 | Boulon 3/8-16 unc x 1-3/4 |
| 33 | Écrou frein | 184 | Rondelle 13/32 x 7/8 x 10 Cad |
| 34 | Boulon 3/8-16 x 1-1/2 Cat.5 | 185 | Câble d'embrayage |
| 36 | Pouille de gâlet-tendeur plat | 169583 | Ensemble du carter de tondeuse (pas compris) |

REMARQUE: Toutes les dimensions de composant sont données en pouces E.U. --1 pouce = 25,4 mm.

Ensemble du carter de tondeuse complet (carter de tondeuse standard commandez séparément du support de roue avec les nos de réf. 116-119)

NO. DE RÉF. PIÈCE
DESCRIPTION

| | | |
|----|----------|---|
| 1 | 17051 | Commande des gaz |
| 2 | 17720408 | Vis taraudée H 1/4-20 x 1/2 |
| 3 | ----- | Moteur Briggs-No. de modèle 31C707 (Commandez les pièces par suite du fabricant du moteur) |
| 4 | 137352 | Silencieux d'échappement |
| 13 | 165291 | Garniture |
| 14 | 148456 | Tuyau |
| 23 | 169837 | Pare-chaleur |
| 29 | 137180 | Pare-étincelles |
| 31 | 407516 | Réservoir d'essence |
| 32 | 197725 | Bouchon de réservoir d'essence |
| 33 | 123487X | Bride de serrage du tuyau |
| 37 | 401137 | Conduite d'essence-22 po. |
| 38 | 181654 | Bouchon de vidange d'huile |
| 40 | 124028X | Douille de bouton-pression |
| 44 | 17670412 | Vis à tête rondelle à filets laminés H 1/4-20 x 3/4 |
| 45 | 1700612 | Vis H 3/8-16 |
| 46 | 19091416 | Rondelle 9/32 x 7/8 x 16 Ja. |
| 72 | 192334 | Vis 5/16-18 x .75 |
| 78 | 17060602 | Vis 3/8-16 x 1-1/4 |
| 81 | 73510400 | Ecrou H 1/4-20 unc |

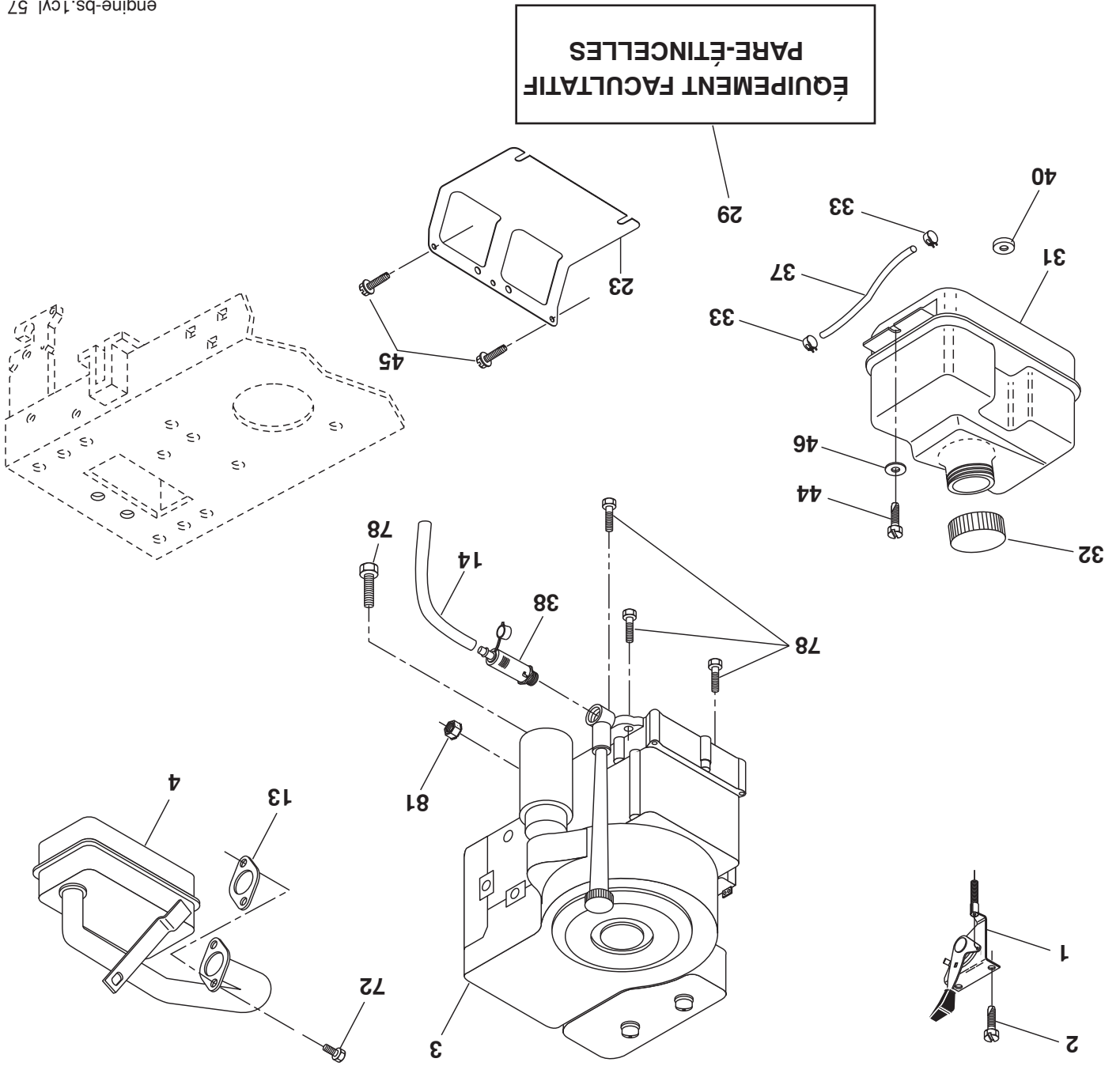
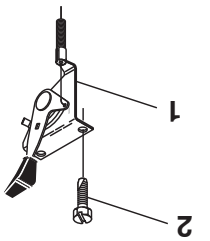
REMARQUE: Toutes les dimensions de composant sont données en pouces E.-U. — 1 pouce = 25,4 mm.

Pour des pièces de service et de rechange de moteur, réclamez le numéro de téléphone libre pour votre fabricant de moteur énuméré ci-dessous:

| | |
|----------------|-------------------|
| 1-800-233-3723 | Briggs & Stratton |
| 1-800-544-2444 | Kohler Co. |
| 1-800-558-5402 | Tecumseh Products |
| 1-800-426-7701 | Honda Engines |
| 1-949-460-5688 | Kawasaki |

L'Information de Classement de Pouvoir de Moteur

Le pouvoir brut évaluant pour les modèles de moteur de gaz individuels est conformément étiqueté à SAB (la Société d'Ingénieurs Automoteurs) le code J11940 (le Petit Pouvoir de Moteur & le Moment de torsion Évaluant la Procédure), et l'exécution de classement a été obtenue et a été corrigée conformément à SAE J1995 (la Révision 2002-5). Le véritable pouvoir de moteur brut sera plus bas et est affecté par, entre autres choses, les conditions d'opération ambiantes et le moteur-à-la variabilité de moteur. Donné les deux le tabeau large de produits sur lesquels moteurs est placé et la variété de problèmes écologiques applicables à l'opération de l'équipement, le moteur de gaz ne développera pas le pouvoir de grosse évalué quand utilisé dans un morceau donné d'équipement de pouvoir (la puissance véritable, « sur place » ou nette). Cette différence est en raison d'une assortiment de facteurs inclut, mais pas limité à, les accessoires (le nettoyeur d'air, l'échappement, chargé, le refroidissement, le carburateur, la pompe de carburant, etc.), les limitations d'application, les conditions d'opération ambiantes (la température, l'humidité, l'altitude), et le moteur-à-la variabilité de moteur. En raison des limitations de fabrication et capacité, Briggs & Stratton peut substituer un moteur de plus haut pouvoir évalué pour ce moteur de Feuilleton.



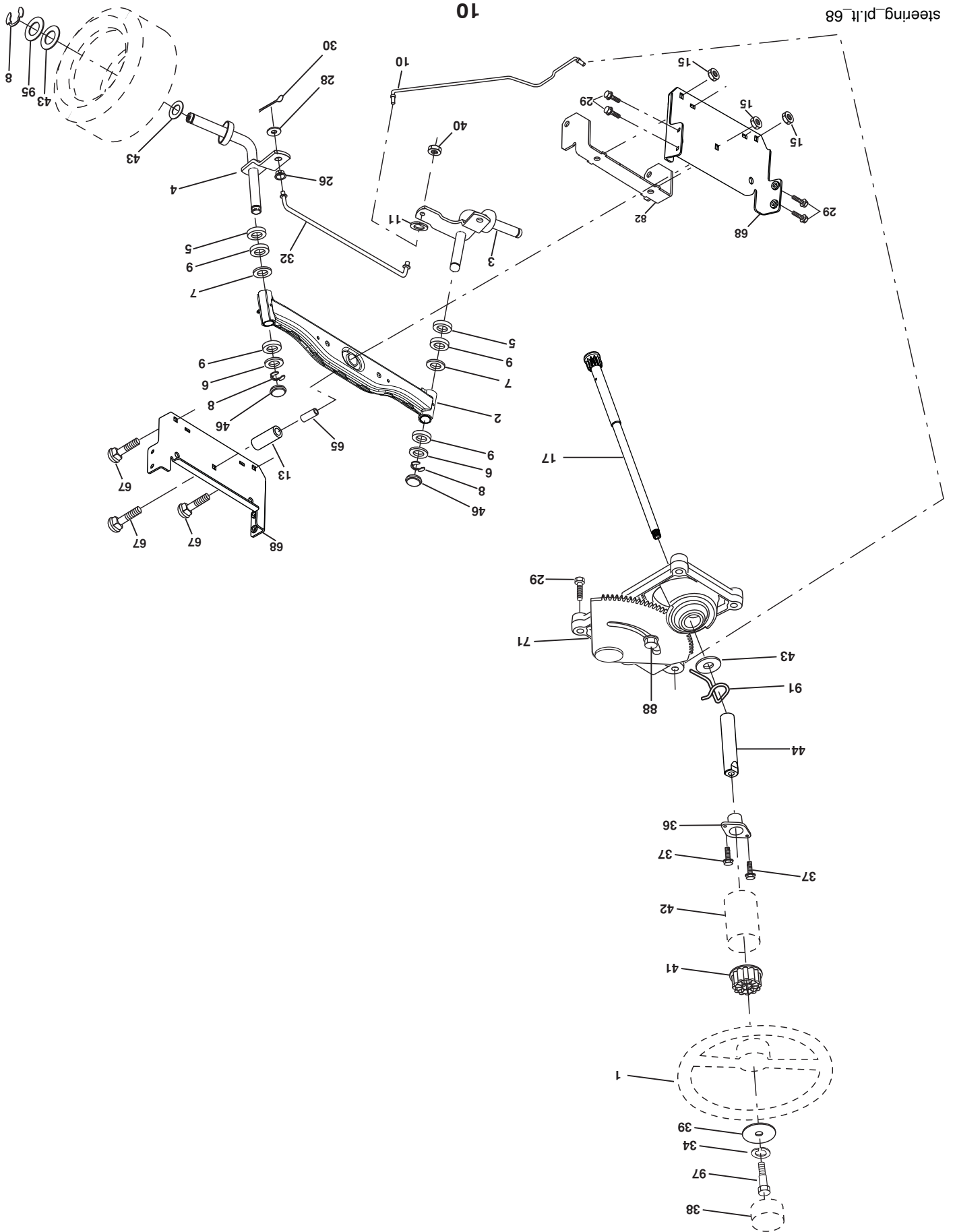
TRACTEUR - - NO. DE MODÈLE 96017000700, NO. DE PRODUIT 960 17-00-07
ENSEMBLE DE LA DIRECTION

| NO. DE DÉ. | NO. PIÈCE | DESCRIPTION |
|------------|------------|--|
| 1 | 186780 | Volant de direction |
| 2 | 195673 | Ensemble d'essieu antérieur |
| 3 | 169840 | Ensemble de broche C.G. |
| 4 | 169839 | Ensemble de broche C.D. |
| 5 | 6266H | Palier de butée |
| 6 | 121748X | Rondelle 25/32 x 1 5/8 x 16 Ja. |
| 7 | 19272016 | Rondelle 27/32 x 1-1/4 x 16 Ja. |
| 8 | 1200029 | Rondelle clip |
| 9 | 3366R | Palier de colonne de direction |
| 10 | 175121 | Barre de direction |
| 11 | 10040600 | Rondelle frein |
| 13 | 136518 | Entretoise |
| 15 | 145212 | Ecroû frein à collet |
| 17 | 411386 | Ensemble de l'arbre de direction |
| 26 | 126847X | Douille de barre d'accouplement |
| 28 | 19131416 | Rondelle 13/32 x 7/8 x 16 Ja. |
| 29 | 17000612 | Vis 3/8-16 x 3/4 |
| 30 | 76020412 | Goupille |
| 32 | 192757 | Barre d'accouplement |
| 34 | 10040500 | Rondelle 5/16 |
| 36 | 155099 | Douille de direction |
| 37 | 152927 | Vis à chapeau n°10-32 x 4 x 3/8 |
| 38 | 192916 | Insert de chapeau du volant de direction |
| 39 | 19113812 | Rondelle 1 1/32 ID x 2-3/8 OD x 12 Ja. |
| 40 | 73540600 | Ecroû auto-serrant 3/8-24 |
| 41 | 186737 | Adaptateur du volant de direction |
| 42 | 145054X428 | Manchon de l'arbre de direction |
| 43 | 121749X | Rondelle 25/32 x 1 1/4 x 16 Ja. |
| 44 | 190752 | Direction de rallongement |
| 46 | 121232X | Chapeau de broche |
| 65 | 160367 | Essieu d'entrtoise |
| 67 | 72110618 | Boulon 3/8-16 x 2-1/4 |
| 68 | 169827 | Moise |
| 71 | 175146 | Ensemble de direction |
| 82 | 199978 | Support |
| 88 | 175118 | Boulon 7/16-20 |
| 91 | 175553 | Pince |
| 95 | 188967 | Rondells .793 x 1.637 x 060 |
| 97 | 74780564 | Boulon 5/16-18 unc x 4" L Cat. 5 |

REMARQUE: Toutes les dimensions de composant sont données en pouces E.-U. -- 1 pouce = 25,4 mm.

TRACTEUR - - NO. DE MODÈLE 9601700700, NO. DE PRODUIT 960 17-00-07

ENSEMBLE DE LA DIRECTION



TRACTEUR - - NO. DE MODÈLE 96017000700, NO. DE PRODUIT 960 17-00-07

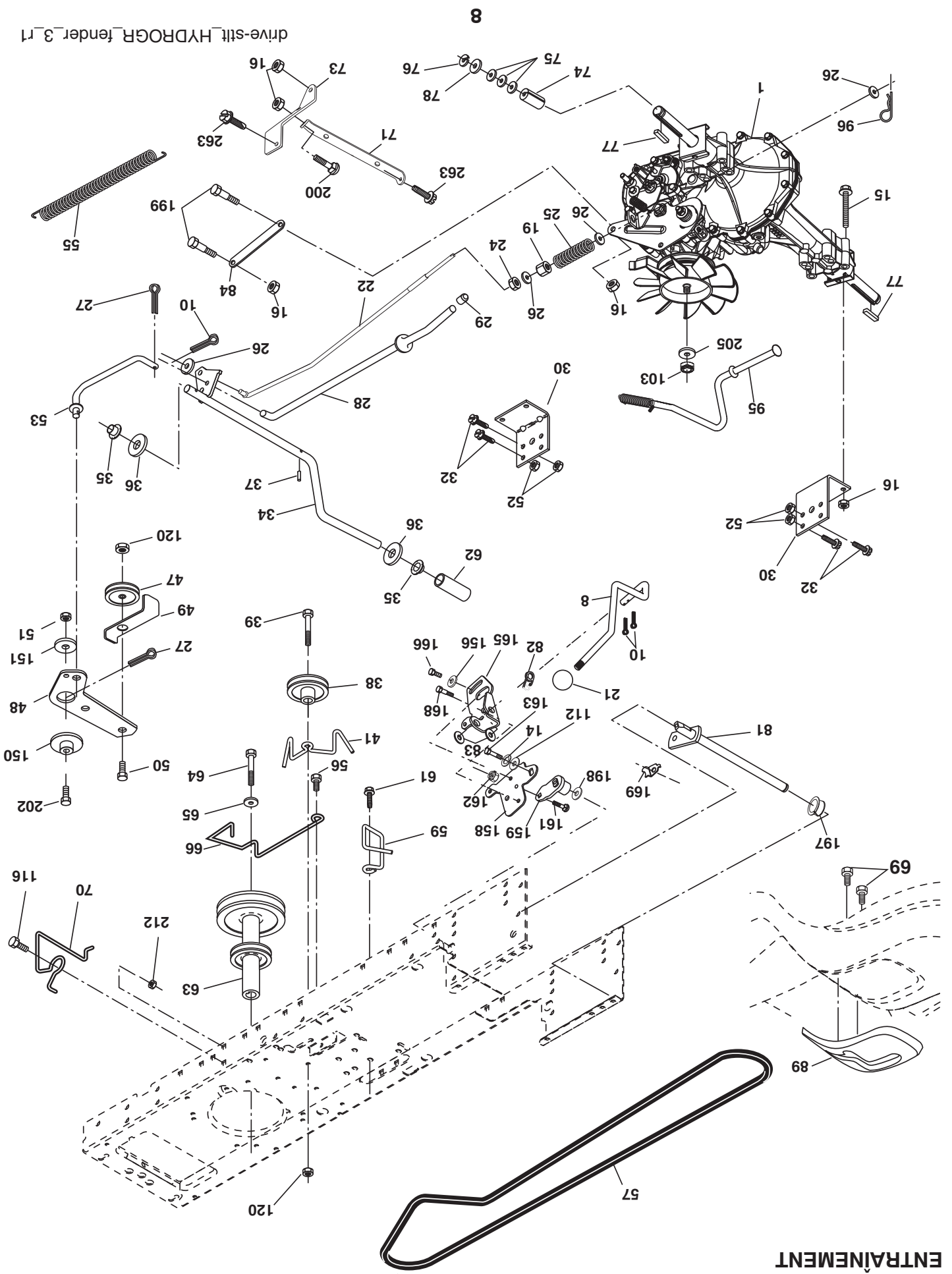
ENTRAÎNEMENT

| NO. DE PIÈCE | DESCRIPTION | NO. DE PIÈCE | DESCRIPTION |
|--------------|--|--------------|--|
| 1 | Transmission, Hydro 322-0510 | 70 | Guide-courroie de l'entraînement de |
| 8 | 192706 Tige du changement de vitesse | 71 | 169183 Attache C.G. |
| 10 | 76020416 Goupille fendue 1/8 x 1 | 73 | 169182 Attache C.D. |
| 14 | 10040400 Rondelle frein 1/4 | 74 | 137057 Entretoise |
| 15 | 74490544 Boulon H 5/16-18 Cat. 5 | 75 | 121749X Rondelle 25/32 x 1-1/4 x 16 ja. |
| 16 | 73800500 Écrou frein 5/16-18 | 76 | 1200001 Bague en E |
| 19 | 73800600 Écrou frein 3/8-16 | 77 | 123583X Clé carrée |
| 21 | 140845 Boulon | 78 | 121748X Rondelle 25/32 x 1-5/8 x 16 ja. |
| 22 | 169498 Tige du frein | 81 | 165596 Ensemble de l'arbre |
| 24 | 73350600 Contre-écrou H 3/8-16 | 82 | 165711 Ressort de torsion |
| 25 | 106888X Ressort de la tige du frein | 83 | 19171216 Rondelle 17/32 x 3/4 x 16 ja. |
| 26 | 19131316 Rondelle 13/32 x 13/16 x 16 ja. | 84 | 169843 Tige |
| 27 | 76020412 Goupille fendue 1/8 x 3/4 | 89 | 192056X428 Panneau du levier de changement |
| 28 | 175765 Tige du frein de stationnement | 95 | 170201 Ensemble de la commande de dériva- |
| 29 | 71673 Chapeau du frein de stationnement | 96 | 4497H Ressort de retenue |
| 30 | 174973 Support de montage de la transmission, C.D. | 103 | 73940800 Écrou H 1/2-20 |
| 32 | 74760512 Boulon H 5/16-18 unc x 3/4 | 112 | 19091210 Rondelle 9/32 x 3/4 x 10 ja. |
| 34 | 175578 Arbre de la pédale | 116 | 72140608 Boulon 3/8-16 x 1 |
| 35 | 120183X Paillet de nylon | 120 | 73900600 Écrou 3/8-16 unc |
| 36 | 19211616 Rondelle 21/32 x 1 x 16 ja. | 150 | 175456 Ressort de retenue |
| 37 | 1572H Goupille mécaniques 3/16 x 1 | 151 | 19133210 Rondelle 13/32 x 2 x 10 ja. |
| 38 | 179114 Poulie du galet-tendeur plat | 156 | 166002 Rondelle |
| 39 | 72110622 Boulon 3/8-16 unc x 2-3/4 Cat. 5 | 158 | 165589 Support |
| 41 | 175566 Guide-courroie | 159 | 183900 Moyen |
| 47 | 127783 Guide-courroie du galet-tendeur | 161 | 721404-06 Boulon 1/4-20 x 3/4 5 Ja. |
| 48 | 154407 Levier coude | 162 | 736804-00 Écrou auto-serrant 1/4-20 |
| 49 | 123205X Bassin de retenue de courroie | 163 | 74780416 Boulon H 1/4-20 x 1 5 Ja. |
| 50 | 72110612 Boulon H 3/8-16 x 1-1/2 | 165 | 165623 Support |
| 51 | 73680600 Écrou auto-serrant 3/8-16 | 166 | 17490510 Vis 5/16-18 x 5/8 |
| 52 | 73680500 Écrou auto-serrant 5/16-18 | 168 | 165492 Boulon 5/16 - 18 x .561 |
| 53 | 1996-52 Raccord d'embrayage | 169 | 165580 Plaque |
| 55 | 105709X Ressort de rappel de l'embrayage | 197 | 169613 Douille de Nylon 5/8" ID |
| 55 | 105709X Ressort de rappel de l'embrayage | 198 | 169593 Rondelle 7/8 ID x .105" HYD |
| 56 | 17060620 Vis 3/8-16 x 1-1/4 | 199 | 169612 Boulon 5/16-18 unc |
| 57 | 140294 Courroie trapézoïdale de masse | 200 | 72140508 Boulon 5/16-18 unc x 1 |
| 59 | 169691 Guide-courroie du châssis central | 202 | 72110614 Boulon 3/8-16 x 1-3/4 Ja. 5 |
| 61 | 17120614 Vis 3/8-16 x .875 | 205 | 19091210 Rondelle 17/32 x 1 x 16 Ja. |
| 62 | 8883H Couverture de la pédale | 212 | 145212 Écrou H |
| 63 | 175410 Poulie du moteur | 263 | 17000612 Écrou 3/8-16 x 3/4 |
| 65 | 10040700 Rondelle frein hélicoïdale à ressort 7/16 | | |
| 66 | 154778 Guide-courroie C.G. du moteur | | |
| 69 | 142432 Vis H 1/4 x 1/2 unc | | |

REMARQUE: Toutes les dimensions de composant sont données en pouces E.-U. --1 pouce = 25,4 mm

TRACTEUR -- NO. DE MODÈLE 9601700700, NO. DE PRODUIT 960 17-00-07

ENTRAÎNEMENT



drive-stift HYDROGR_fender_3_r1

TRACTEUR -- NO. DE MODÈLE 96017000700, NO. DE PRODUIT 960 17-00-07
CHÂSSIS/ENCEINTES

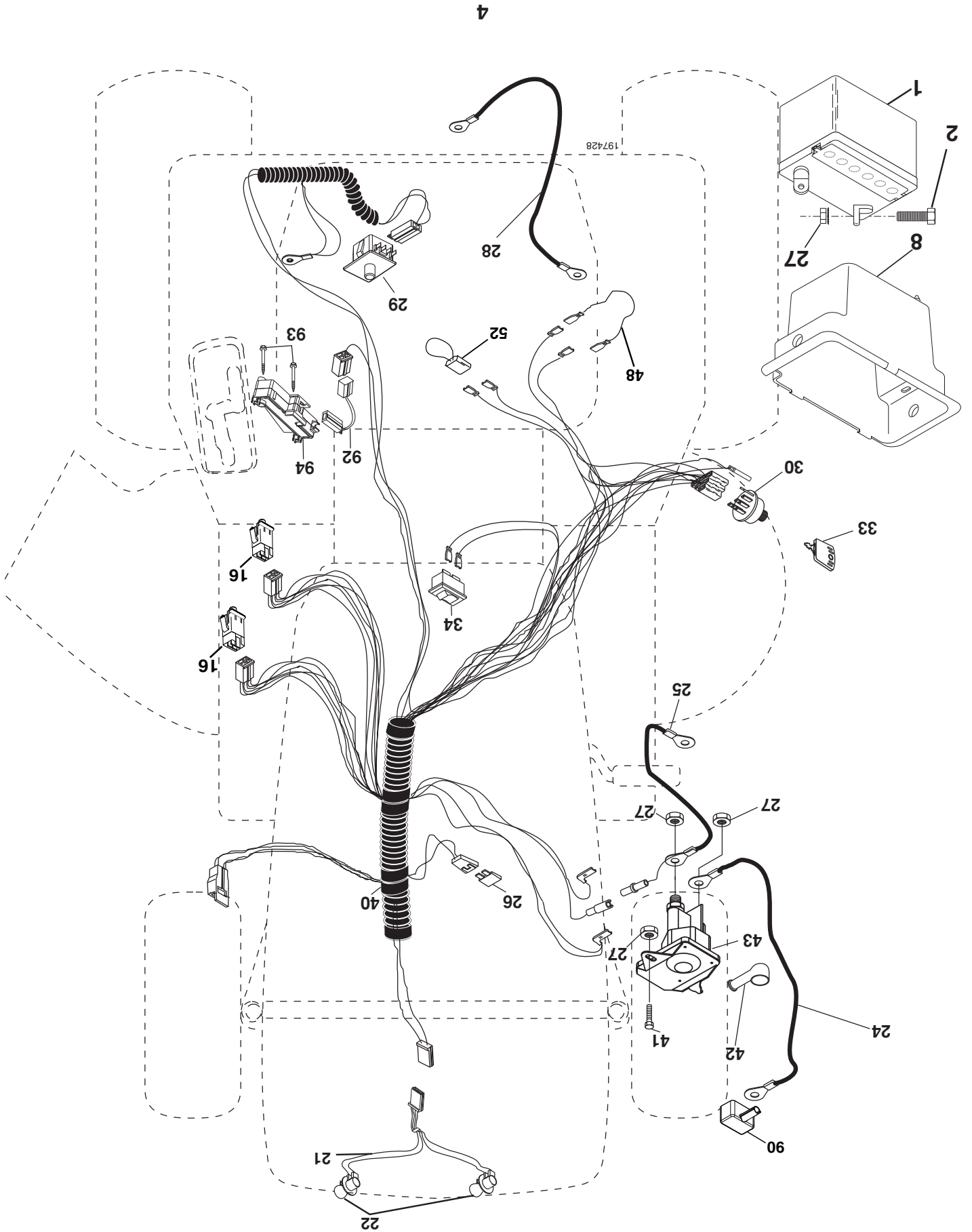
| NO. DE REF. | NO. PIÈCE | DESCRIPTION |
|-------------|-------------------|--|
| 1 | 174619 | Châssis |
| 2 | 176554 | Barre d'attelage |
| 5 | 155272 | Pare-chocs |
| 9 | 193510X010 | Tableau de bord |
| 10 | 72140608 | Boulon de chariot 3/8-16 x 1 |
| 11 | 174996 | Panneau du tableau de bord C.G. |
| 13 | 172105X010 | Panneau du tableau de bord C.D. |
| 17 | 18559X505 | Ensemble du capot |
| 18 | 184921 | Coussin de capot |
| 24 | 74780616 | Boulon |
| 25 | 19131312 | Rondelle 13/32 x 13/16 x 12 ja. |
| 26 | 73800600 | Ecroû |
| 28 | 187598 | Calandre(comprise les nos. de réf 29 et 212) |
| 29 | 187567X599 | Lentille |
| 30 | 192528X505 | Aile |
| 31 | 136619 | Support d'aile |
| 33 | 179716X505 | Repose-pieds C.G. |
| 34 | 179717X505 | Repose-pieds C.D. |
| 35 | 72110606 | Boulon |
| 37 | 17490508 | Vis 5/16-18 x 1/2 TYT |
| 38 | 175710 | Ensemble de support |
| 39 | 187568 | Support |
| 64 | 154798 | Tableau de bord |
| 142 | 175702 | Plaque |
| 145 | 156524 | Tige |
| 159 | 169473X428 | Entourer support |
| 205 | 17490608 | Vis 3/8-16 x 1/2 |
| 206 | 170165 | Boulon à épaulement |
| 207 | 17670508 | Vis 5/16-18 x 1/2 |
| 208 | 17670608 | Vis 3/8-16 x 1/2 |
| 209 | 17000612 | Vis H 3/8-16 |
| 212 | 187569 | Insert de lentille |
| 278 | 191611 | Vis H 10 x 3/4 |
| -- | 5479J | Bouchon de bouton |
| -- | 187801 | Bouchon |

REMARQUE: Toutes les dimensions de composant sont données en pouces E.-U. -- 1 pouce = 25,4 mm.

| NO. | DÉ | REF. | PIECE | DESCRIPTION |
|-----|----|----------|---|---|
| 1 | | 163465 | Batterie | Batterie |
| 2 | | 74760412 | Boulon H 1/4-20 unc x 3/4 | Boulon H 1/4-20 unc x 3/4 |
| 8 | | 176689 | Bac de batterie | Bac de batterie |
| 16 | | 176138 | Interrupteur de verrouillage | Interrupteur de verrouillage |
| 21 | | 175688 | Harnais des prises de courant des phares avec 4152J | Harnais des prises de courant des phares avec 4152J |
| 22 | | 4152J | Ampoule N°1156 | Ampoule N°1156 |
| 24 | | 4799J | Câble de batterie de 6 Ja de 11 po. - rouge | Câble de batterie de 6 Ja de 11 po. - rouge |
| 25 | | 146147 | Câble de batterie de 6 Ja avec un fil de 16 po. - rouge | Câble de batterie de 6 Ja avec un fil de 16 po. - rouge |
| 26 | | 175158 | Fusible de 20 AMP | Fusible de 20 AMP |
| 27 | | 73510400 | Écrou à taquets 1/4-20 unc | Écrou à taquets 1/4-20 unc |
| 28 | | 4207J | Câble de masse de 6 Ja de 12 po. - noir | Câble de masse de 6 Ja de 12 po. - noir |
| 29 | | 192749 | Interrupteur | Interrupteur |
| 30 | | 193350 | Contacteur d'allumage | Contacteur d'allumage |
| 33 | | 140401 | Clé de contact | Clé de contact |
| 34 | | 110712X | Interrupteur | Interrupteur |
| 40 | | 197428 | Harnais des câbles d'allumage | Harnais des câbles d'allumage |
| 41 | | 71110408 | Boulon H 1/4-20 x 1/2 | Boulon H 1/4-20 x 1/2 |
| 42 | | 131563 | Couverture de borne | Couverture de borne |
| 43 | | 192507 | Solénoïde | Solénoïde |
| 48 | | 140844 | Adaptateur de l'ampèrrmètre rectangulaire | Adaptateur de l'ampèrrmètre rectangulaire |
| 52 | | 141940 | Fil en forme de boucle de protection | Fil en forme de boucle de protection |
| 90 | | 180449 | Couverture | Couverture |
| 92 | | 196615 | Harnais | Harnais |
| 93 | | 192540 | Vis 10-14 x 2.0 | Vis 10-14 x 2.0 |
| 94 | | 191834 | Inverse du module ROS | Inverse du module ROS |

REMARQUE: Toutes les dimensions de composant sont données en pouces E.-U. -- 1 pouce = 25,4 mm.

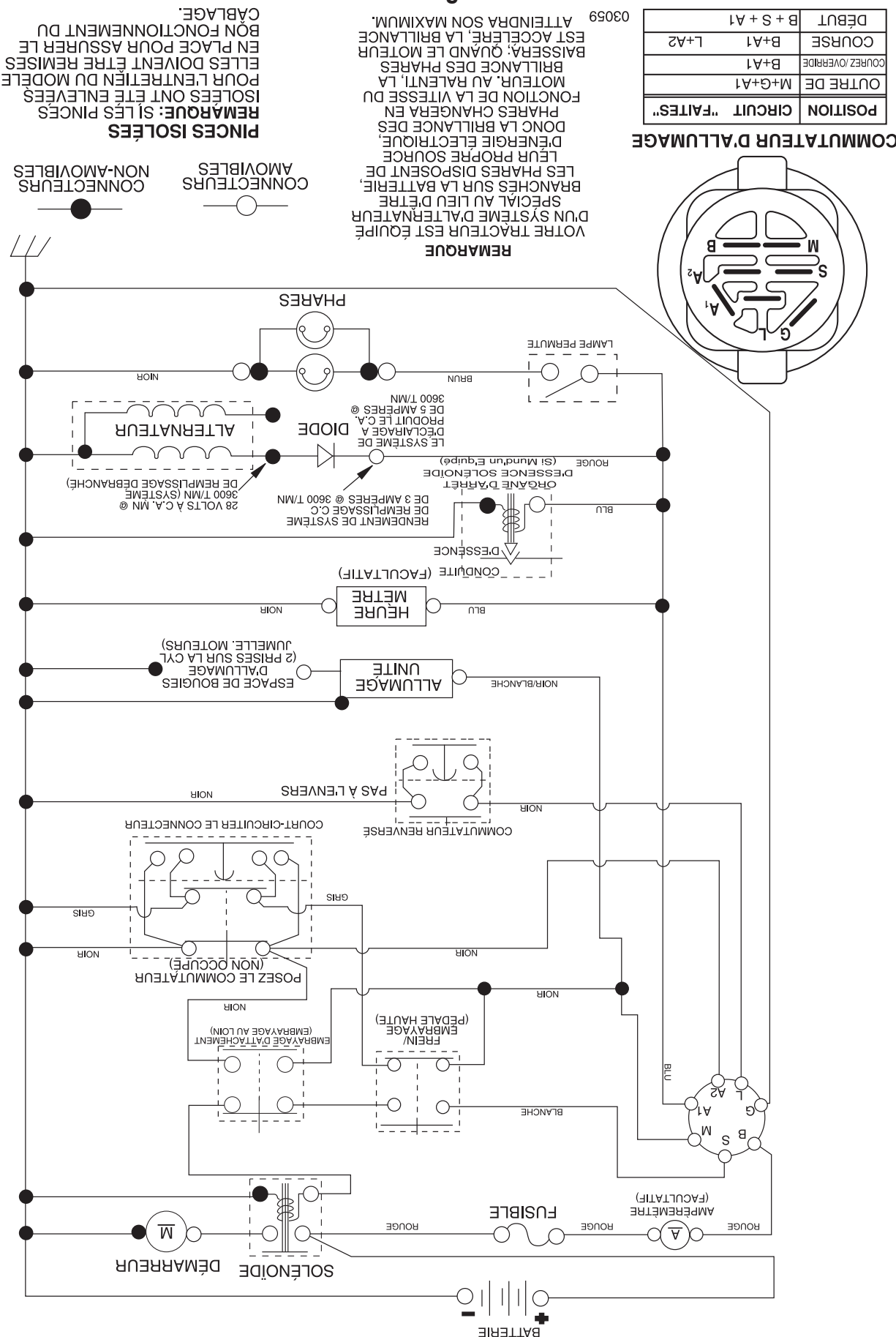
TRACTEUR -- NO. DE MODÈLE 9601700700, NO. DE PRODUIT 960 17-00-07
ÉLECTRIQUE



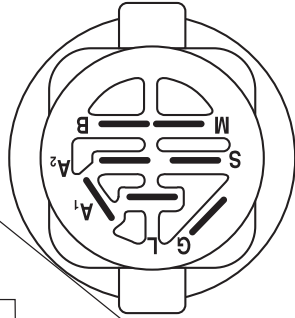
TRACTEUR -- NO. DE MODÈLE 96017000700, NO. DE PRODUIT 960 17-00-07

SCHEMA

03059F_197428



COMMUTATEUR D'ALLUMAGE



| | |
|----------|------------------|
| POSITION | CIRCUIT "FAITES" |
| OUTRE DE | M+G+A1 |
| COURSE | B+A1 |
| DEBUT | B+S+A1 |

03059

3

VOTRE TRACTEUR EST ÉQUIPÉ D'UN SYSTÈME D'ALTERNATEUR SPÉCIAL AU LIEU D'ÊTRE BRANCHÉS SUR LA BATTERIE. LES PHARES DISPOSENT DE LEUR PROPRE SOURCE D'ÉNERGIE ÉLECTRIQUE. DONC LA BRILLANCE DES PHARES CHANGERA EN FONCTION DE LA VITESSE DU MOTEUR. AU RALENTI, LA BRILLANCE DES PHARES BAISSERA; QUAND LE MOTEUR EST ACCÉLÉRÉ, LA BRILLANCE ATTEINDRA SON MAXIMUM.

REMARQUE

REMARQUE: SI LES PINCES ISOLÉES ONT ÉTÉ ENLEVÉES POUR L'ENTRÉTIEN DU MODÈLE, ELLES DOIVENT ÊTRE REMISES EN PLACE POUR ASSURER LE BON FONCTIONNEMENT DU CÂBLAGE.

CONNECTEURS AMOVIBLES
CONNECTEURS NON-AMOVIBLES

COMMENT UTILISER CE MANUEL

Ce manuel a été dessiné pour fournir le client avec les moyens d'identification des pièces de détachées du tracteur quand il/elle a besoin de commander les pièces de rechange. Les illustrations ne peuvent pas représenter exactement le modèle que vous avez acheté. N'utilisez pas ce manuel comme un guide dans le montage et/ou démontage de votre tracteur. La visserie montrée est plus grande pour faciliter l'identification.

Chaque tracteur a un numéro de modèle particulier.

Le numéro de modèle du produit se trouvera sur l'aile, dessous le siège.

Lorsque vous commandez des pièces de rechange, donnez toujours les renseignements suivants:

- "Produit - "Tracteur"
- Numéro du Modèle - 96017000700
- Numéro de la Pièce
- Description de la Pièce

TABLE DE MATIERES

| | |
|-------------------------------|-------|
| SCHEMA..... | 3 |
| ELECTRIQUE..... | 4-5 |
| CHASSIS/ENCEINTES..... | 6-7 |
| ENTRAÎNEMENT..... | 8-9 |
| ENSEMBLE DE LA DIRECTION..... | 10-11 |
| MOTEUR..... | 12-13 |
| CARTER DE TONDEUSE..... | 14-15 |
| LEVAGE DE LA TONDEUSE..... | 16 |
| DECALCOMANIES..... | 17 |
| ENSEMBLE DU SIÈGE..... | 18 |



MANUEL DES PIÈCES DE RECHANGE
NO. DE MODELE (96017000700)
TRACTEUR DE PELOUSE

