



HYDRO TRACTOR

Part's Manual

Models

936050 46" Precision Hydro Tractor



GB ENGLISH

434570 Rev. 1 05.27.10
Printed in the U.S.A.

HOW TO USE THIS MANUAL

This manual is designed to provide the customer with a means to identify the parts on his/her tractor when ordering repair parts. The illustrations may or may not represent the actual assemblies; therefore, it is not recommended to use this manual as a guide to assemble or disassemble the tractor. Some hardware and parts are drawn larger in order to more readily identify them.

Each tractor has its own model number.

The model number for your tractor can be found on the fender under the seat.

When ordering parts, always give the following information:

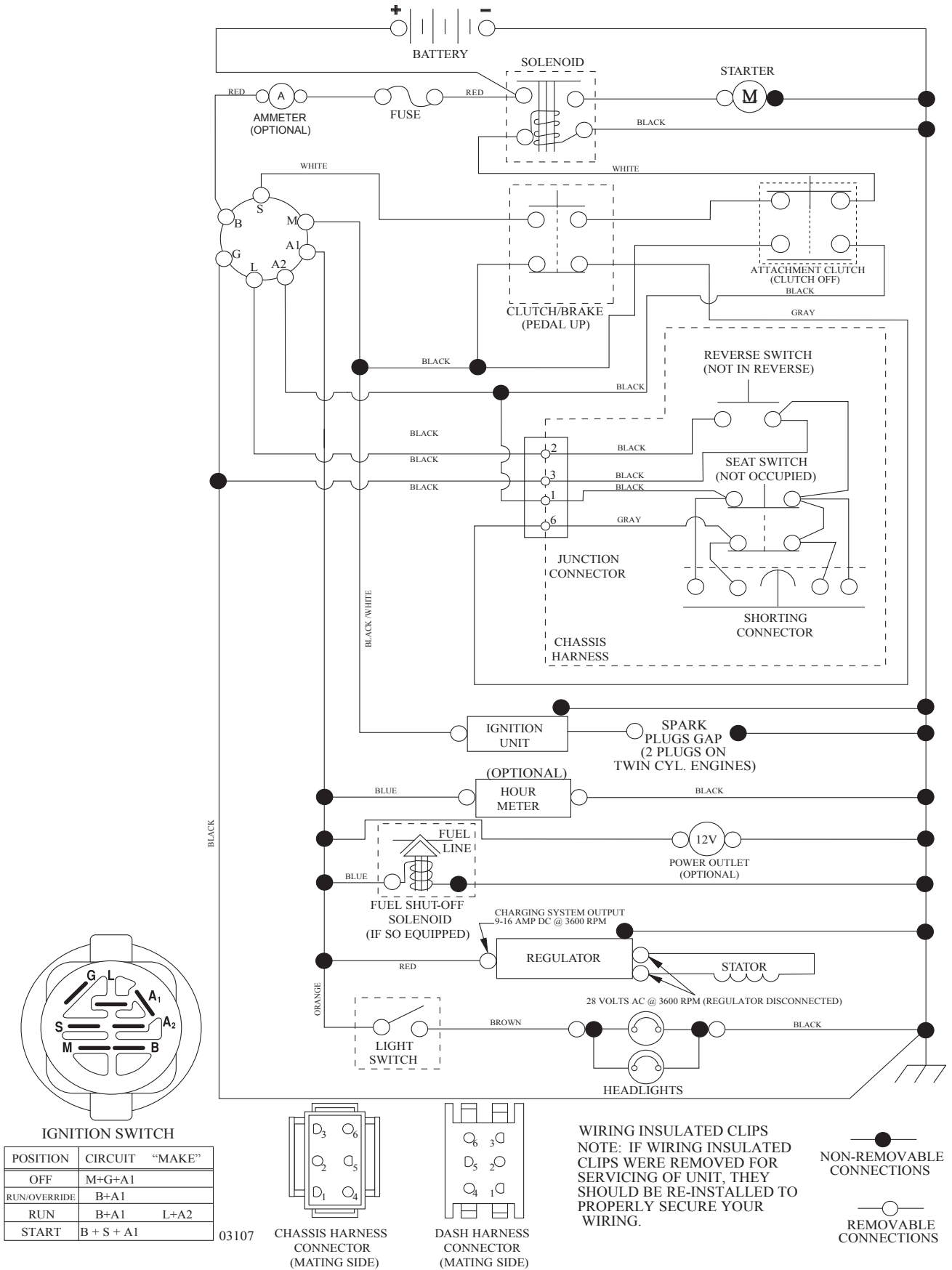
- Product - "TRACTOR"
- MODEL NUMBER - "936050 (96046001900)"
- Part Number
- Part Description

TABLE OF CONTENTS

SCHEMATIC	3
ELECTRICAL.....	4-5
CHASSIS	6-7
DRIVE.....	8-9
ENGINE.....	10-11
STEERING	12-13
SEAT	14-15
MOWER DECK	16-17
MOWER LIFT.....	18-19
DECALS.....	20-21
WARRANTY.....	22

TRACTOR - - MODEL NO. 936050 (96046001900), PRODUCT NO. 960 46 00-19 SCHEMATIC

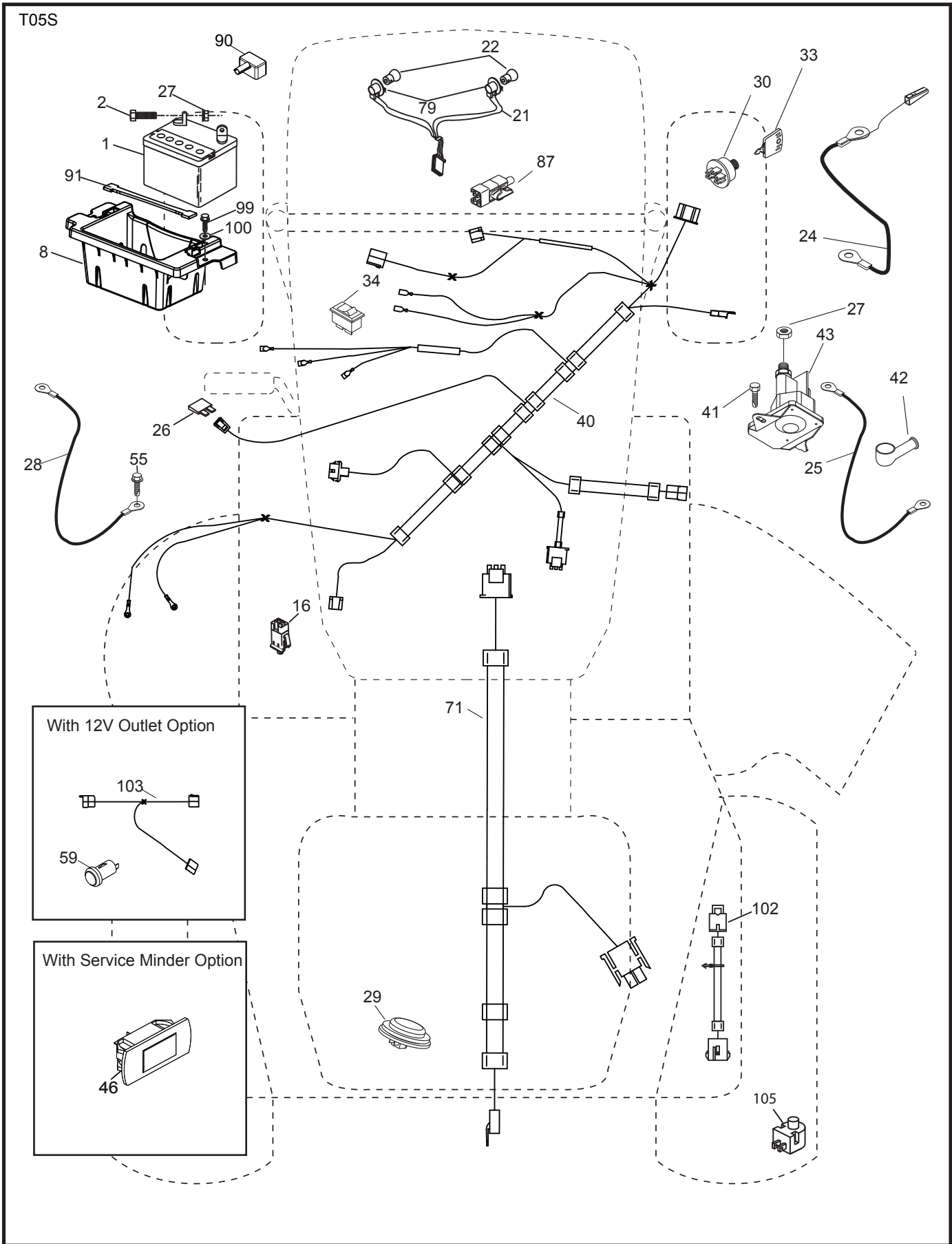
SCH10



IGNITION SWITCH

POSITION	CIRCUIT	"MAKE"
OFF	M+G+A1	
RUN/OVERRIDE	B+A1	
RUN	B+A1	L+A2
START	B + S + A1	

**TRACTOR - - MODEL NO. 936050 (96046001900), PRODUCT NO. 960 46 00-19
ELECTRICAL**

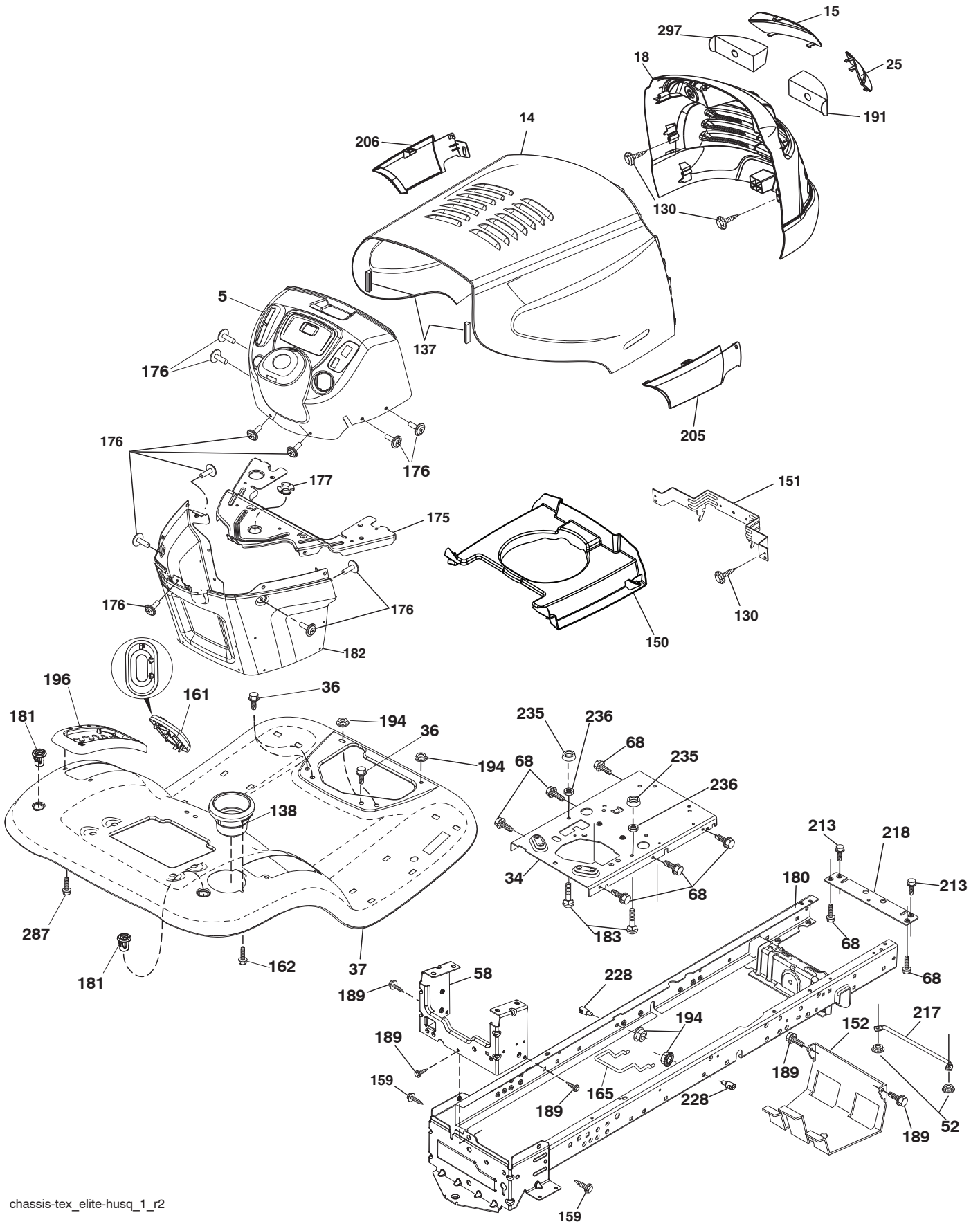


**TRACTOR - - MODEL NO. 936050 (96046001900), PRODUCT NO. 960 46 00-19
ELECTRICAL**

ITEM NO.	MFG. NO.	ARIENS PART NO.	DESCRIPTION
1	163465	21546162	BATTERY
2	74760412	21546803	BOLT HEX HEAD 1/4-20 X 3/4
8	186491	21546233	BOX BATTERY
16	176138	21546205	SWITCH INTERLOCK PUSH-IN
21	183759	21546226	HARNESS SOCKET LIGHT W/4152J
22	4152J	21546673	BULB LIGHT
24	400253	21546556	CABLE BATTERY
25	412894	21546646	CABLE STARTER
26	175158	21546200	FUSE
27	73510400	21546779	NUT KEPS HEX 1/4-20 UNC
28	145491	21546112	CABLE, GROUND
29	401545	21546574	SWITCH, SEAT
30	193350	21546319	SWITCH, IGNITION
33	411933	21547339	KEY/CHAIN.BLISTER PACK.GEN.USA
34	110712X	21546050	SWITCH LIGHT/RESET
40	401098	21546568	HARNESS IGNITION DASH
41	17720408	21546210	SCREW THD CUT 1/4-20 X 1/2
42	131563	21546082	COVER, TERMINAL
43	192507	21546294	SOLENOID
46	401763	21547327	GUAGE.HOURMETER
55	17060512	21546187	SCREW THDROL 5/16-18 X 3/4 TYTT
71	194276	21546323	HARNESS IGNITION
79	175242	21546201	SOCKET ASM BULB TWISTLOCK
87	197802	21546457	SWITCH INTERLOCK CLUTCH CABLE
90	400724	21546559	COVER TERMINAL BATTERY
91	190270	21546274	STRAP BATTERY
99	17670412	21546207	SCREW 1/4-20 X 3/4
100	19091416	21546277	WASHER 9/32 X 7/8 X 16
102	404454	21546594	HARNESS PIGTAIL
105	407568	21546625	SWITCH REVERSE

NOTE: All component dimensions given in U.S. inches
1 inch = 25.4 mm

TRACTOR - - MODEL NO. 936050 (96046001900), PRODUCT NO. 960 46 00-19
CHASSIS



chassis-tex_elite-husq_1_r2

**TRACTOR - - MODEL NO. 936050 (96046001900), PRODUCT NO. 960 46 00-19
CHASSIS**

ITEM NO.	MFG. NO.	ARIENS PART NO.	DESCRIPTION
5	199647X428	21547447	DASH
14	425404X422	21546867	HOOD
15	188264X599	21546261	LENS GRILLE LH
18	432255	21547260	GRILLE.ELITE.ARIENS.BLACK
25	188263X599	21546260	LENS GRILLE RH
34	196125	21546384	PLATE ENGINE
36	17060512	21546187	SCREW 5/16-18 X 3/4
37	414878X422	21546669	FENDER
52	73680500	21546784	NUT CROWN LOCK 5/16-18
58	412280	21546643	DRAWBAR UPPER
68	17490508	21546199	SCREW THDROL 5/16-18 X 1/2
130	416358	21546675	SCREW #10 X 0.750 BOS THREAD
137	184921	21546230	BUMPER HOOD
138	193224X428	21546311	CUPHOLDER
150	431632	21547360	DUCT HEAT HOOD
151	407807	21546626	BRACKET PIVOT
152	199535	21546501	SHIELD BROWNING/DEBRIS
159	17000612	21546181	SCREW 3/8-16 X 3/4
161	193229X428	21546316	WINDOW FUEL
162	142432	21546106	SCREW HEX WSH HI-LO 1/4 X 1/2 UNC
165	196826	21546413	SUPPORT TANK REAR
175	193243	21546317	CROSSMEMBER
176	400776	21546562	SCREW 10-24 X 5/8 WSHD QDRX
177	195227	21546356	BUSHING STEERING
180	415063	21546670	CHASSIS
181	193102X428	21546304	BUSHING MTG. FENDER CRGO.
182	193057	21546302	DASH LOWER
183	74520520	21547383	BOLT.FIN.HEX.5/16-18 UNC X1-1/4
189	17000512	21546180	SCREW 5/16-18 X 3/4
191	416500	21546678	INSERT LENS REFLECTIVE RH
194	73900500	21546789	NUT LOCK HEX FLANGE 5/16-18
196	414579	21546663	CONSOLE ASM. DECK LIFT
205	188265X428	21546262	SKIRT SIDE RH
206	188266X428	21546263	SKIRT SIDE LH
213	74760512	21546804	BOLT HEX HD 5/16-18 UNC X 3/4
218	196395	21546400	X-PIECE HOOD
217	409167	21546636	ROD PIVOT
228	195161	21546343	STUD FASTENER
235	406129	21546619	SPACER FENDER
236	73930500	21546793	NUT CENTER LOCK 5/16-18 UNC
287	17600406	21546204	SCREW HEX WASHEAD 1/4-20 X 3/8
297	188267	21546264	INSERT LENS REFLECTIVE LH

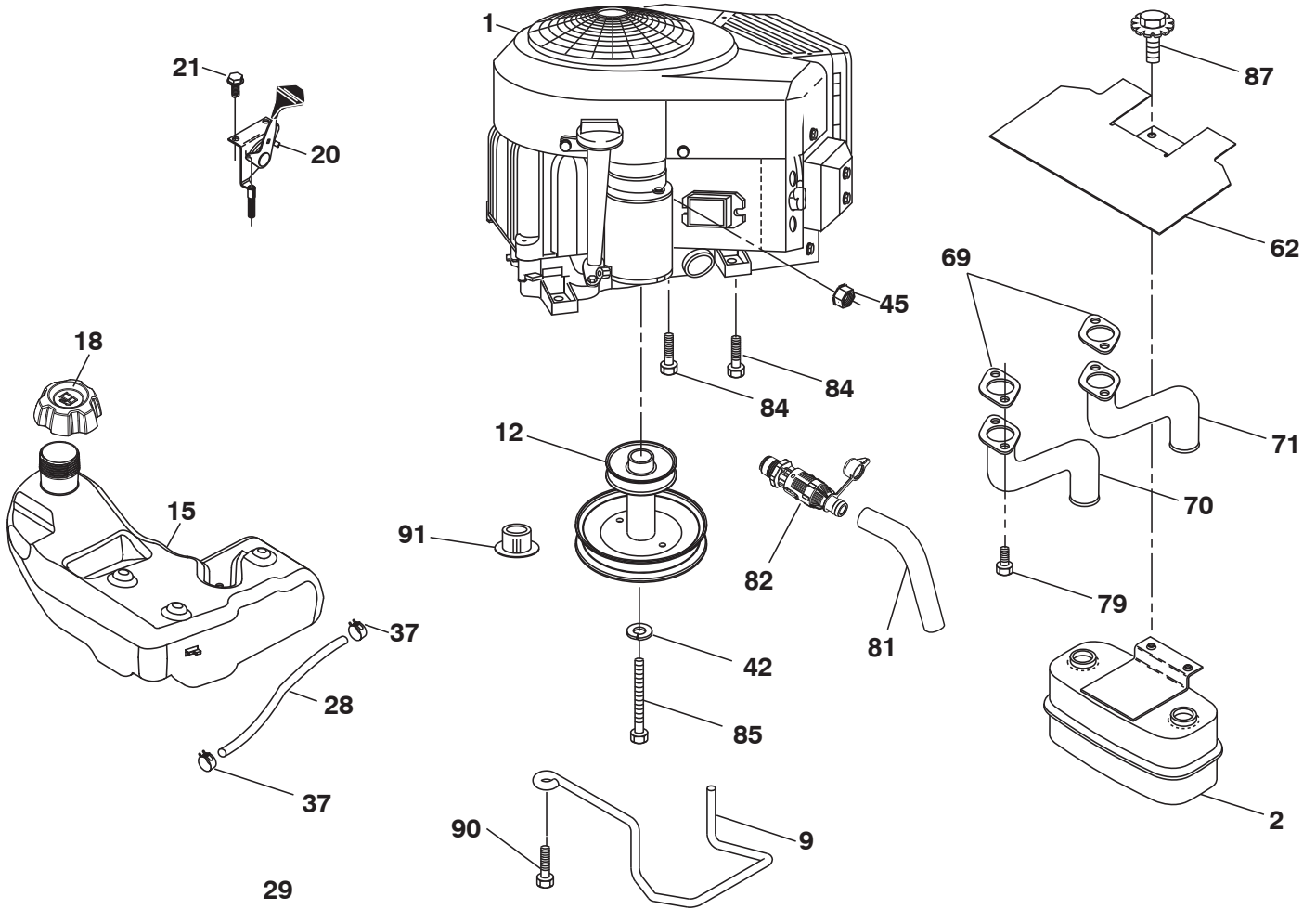
NOTE: All component dimensions given in U.S. inches
1 inch = 25.4 mm

**TRACTOR - - MODEL NO. 936050 (96046001900), PRODUCT NO. 960 46 00-19
DRIVE**

ITEM NO.	MFG. NO.	ARIENS PART NO.	DESCRIPTION
1	-----	-----	TRANSAXLE, TUFFTORQ K46BT
2	123583X	21546070	KEY
15	19131316	21546284	WASHER 13/32 X 13/16 X 16 GA.
17	413678	21546654	SPRING, BRAKE
26	199679	21546508	SPRING RETURN CRUISE
29	403806	21546593	ROD, BRAKE
33	12000001	21546051	RING E
35	197722	21546453	ROD, BRAKE, PARK
42	8883R	21546831	COVER, FOOT PEDAL
49	72110614	21546766	BOLT
50	194327	21546331	PULLEY IDLER FLAT
51	73900600	21546790	LOCK NUT 3/8-16
52	194326	21546330	IDLER V-GROOVE 910" OFFSET
56	130969	21546080	V-BELT, DRIVE
64	197865	21546465	SHAFT ASM. PEDAL BRAKE CONTROL
73	74490544	21546798	BOLT HEX 5/16-18 X 3.75
80	410024	21546637	STRAP TORQUE
92	74760520	21546806	BOLT FIN HEX 5/16-18 UNC X 1.25
99	415742	21546674	ROD SPRING BYPASS
116	73900500	21546789	NUT LOCK HEX FLANGE 5/16-18
125	17000512	21546180	SCREW 5/16-18 X 3/4
143	17490508	21546199	SCREW 5/16-18 X 1/2
153	4497H	21546739	RETAINER SPRING
159	76020412	21546820	PIN COTTER 1/8 X 3/4
160	169484	21546178	RETAINER CLIP
161	105709X	21546028	SPRING, RETURN, CLUTCH
163	401034	21546567	ROD PEDAL CONTROL
166	429164	21547349	NUT PUSH .625
167	405257	21546608	LATCH BRAKE PARKING
170	413430	21546648	KEEPER BELT CENTERSPAN
183	137057	21546087	SPACER AXLE
184	198403X505	21546477	HANDLE PARKING BRAKE
185	72110622	21546768	BOLT
186	194321	21546328	SPACER RETAINER
187	19133210	21546287	WASHER
188	194323	21546329	LINK CLUTCH GROUND DRIVE
189	194317	21546324	BELLCRANK GROUND DRIVE
190	194318	21546325	KEEPER BELLCRANK GROUND DRIVE
205	121748X	21546066	WASHER 25/32 X 1-5/8 X 16 GA.
206	197867	21546467	BRACKET MOUNT LATCH CRUISE
207	197868	21546469	LATCH CONTROL CRUISE
208	197869	21546470	GEAR SECTOR CONTROL CRUISE
209	400769	21546561	ROD CONTROL CRUISE
210	400980	21546565	ROCKR ASM. PDEAL CONTROL
211	120183X	21546061	BEARING NYLON
213	400799X428	21546563	KNOB CONTROL CRUISE
214	421263	21547005	PEDAL FORWARD
215	197301X428	21546436	PAD PEDAL REVERSE
216	196131	21546385	BRACKET PULLEY IDLER
221	403187	21546588	RETAINER SPRING CLIP HANDLE
222	79212010	21546821	WASHER 21/32 X 1-1/4 10 GA.
225	403319	21546589	KEEPER BELT TRANSAXLE
226	401564	21546575	BRACKET MOUNT TORQUE
230	188967	21546272	WASHER HARDEN .793 X 1.637 X 060
231	407287	21546622	IDLER V-GROOVE

NOTE: All component dimensions given in U.S. inches
1 inch = 25.4 mm

TRACTOR - - MODEL NO. 936050 (96046001900), PRODUCT NO. 960 46 00-19
ENGINE



SPARK ARRESTER KIT

engine-tex_bs-2cyl_51_r1

**TRACTOR - - MODEL NO. 936050 (96046001900), PRODUCT NO. 960 46 00-19
ENGINE**

ITEM NO.	MFG. NO.	ARIENS PART NO.	DESCRIPTION
1	-----		ENGINE B&S MODEL NO. 445577-1187-B1
2	149723	21546118	MUFFLER
9	194320	21546327	KEEPER BELT ENGINE
12	405472	21547006	PULLEY ENGINE
15	400021	21546553	TANK FUEL
18	430218	21547354	CAP FUEL
20	421473X428	21547402	CONTROL THROTTLE/CHOKE
21	416358	21546675	SCREW #10 X 0.750 BOS THREAD
28	401135	21546570	FUEL LINE
29	137180	21546090	SPARK ARRESTER KIT
37	123487X	21546069	CLAMP HOSE
42	10040700	21546004	WASHER LOCK 7/16
45	73510400	21546779	NUT KEPS HEX 1/4-20 UNC
62	146629	21546113	SHIELD HEAT MUFFLER
69	165391	21547297	GASKET MUFFLER
70	159955	21547295	EXHAUST TUBE LH
71	160589	21547296	EXHAUST TUBE RH
79	183906	21547307	SCREW SOCKET HEAD 5/16-18 X 1
81	148456	21546117	TUBE DRAIN OIL EASY
82	428287	21547348	VALVE OIL DRAIN
84	17060620	21547225	SCREW 3/8-16 X 1-1/4
85	173937	21546191	BOLT 7/16-20 X 4 X GR. 5-1.5
87	171877	21546190	BOLT 5/16 - 18 X 3/4
90	17000616	21546182	SCREW 3/8-16 X 1
91	187495	21546246	BUSHING

NOTE: All component dimensions given in U.S. inches
1 inch = 25.4 mm

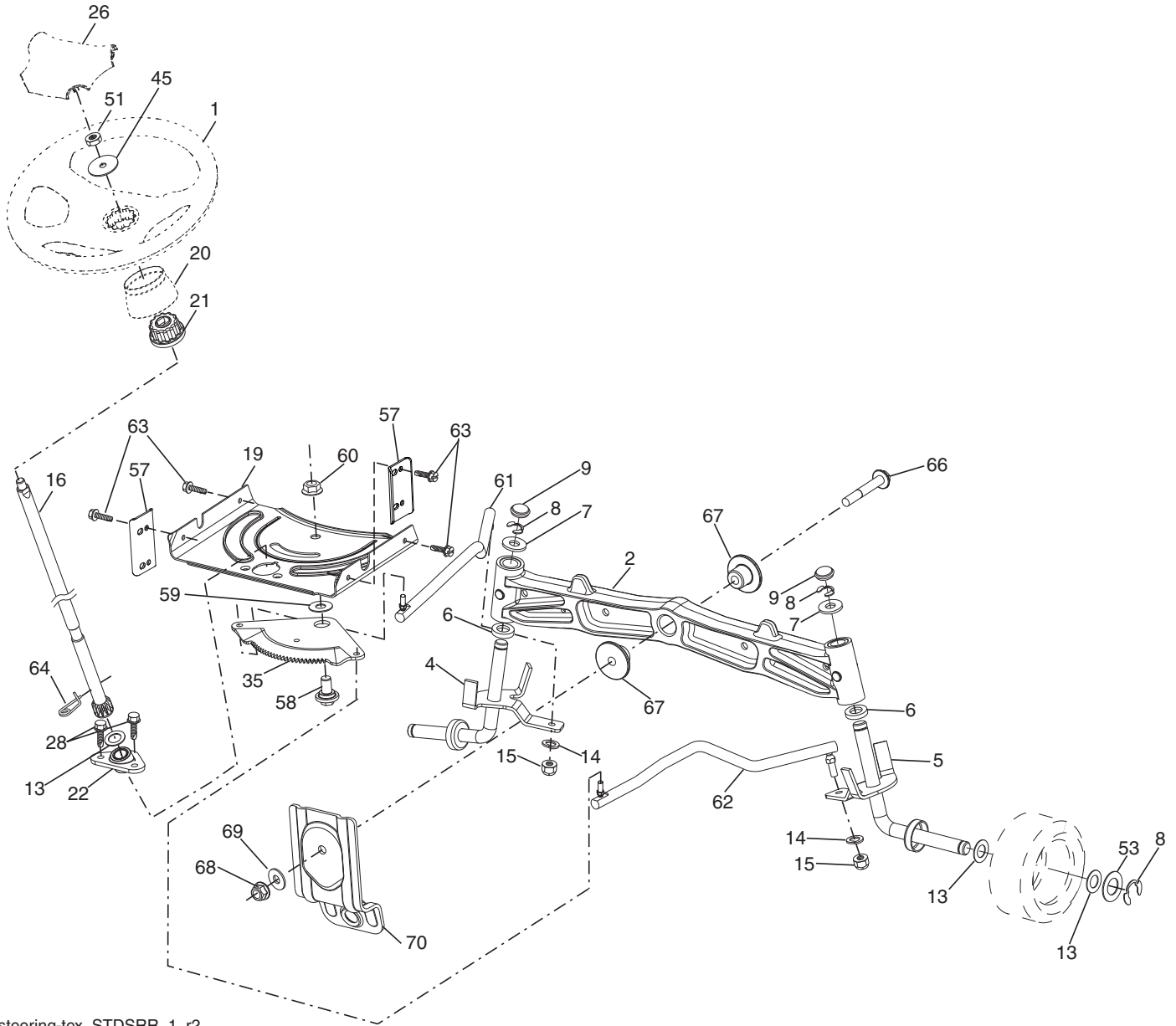
For engine service and replacement parts, call the toll free number for your engine manufacturer listed below:

Briggs & Stratton 1-800-233-3723

Engine Power Rating Information

The gross power rating for individual gas engine models is labeled in accordance with SAE (Society of Automotive Engineers) code J1940 (Small Engine Power & Torque Rating Procedure), and rating performance has been obtained and corrected in accordance with SAE J1995 (Revision 2002-05). Torque values are derived at 3060 RPM; horsepower values are derived at 3600 RPM. Actual gross engine power will be lower and is affected by, among other things, ambient operating conditions and engine-to-engine variability. Given both the wide array of products on which engines are placed and the variety of environmental issues applicable to operating the equipment, the gas engine will not develop the rated gross power when used in a given piece of power equipment (actual "on-site" or net power). This difference is due to a variety of factors including, but not limited to, accessories (air cleaner, exhaust, charging, cooling, carburetor, fuel pump, etc.), application limitations, ambient operating conditions (temperature, humidity, altitude), and engine-to-engine variability. Due to manufacturing and capacity limitations, Briggs & Stratton may substitute an engine of higher rated power for this Series engine.

TRACTOR - - MODEL NO. 936050 (96046001900), PRODUCT NO. 960 46 00-19
STEERING ASSEMBLY



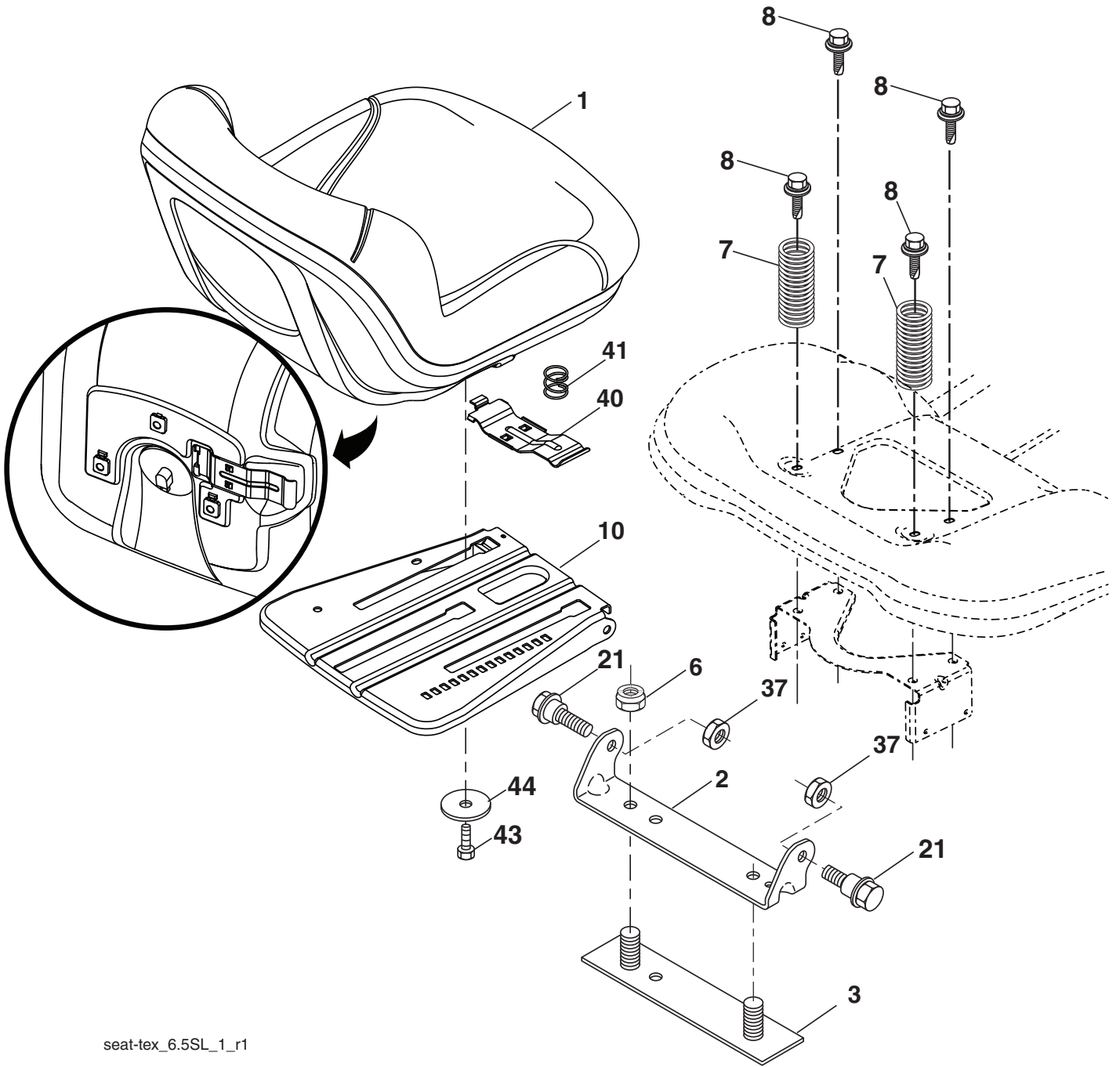
steering-tex_STDSRR_1_r2

**TRACTOR - - MODEL NO. 936050 (96046001900), PRODUCT NO. 960 46 00-19
STEERING ASSEMBLY**

ITEM NO.	MFG. NO.	ARIENS PART NO.	DESCRIPTION
1	414851X428	21547398	WHEEL STEERING
2	195968	21546377	AXLE ASM., FRONT
4	403087	21546582	SPINDLE ASM., LH
5	403088	21546583	SPINDLE ASM., RH
6	6266H	21546750	BEARING, RACE THRUST HARDEN
7	121748X	21546066	WASHER 25/32 X 1-5/8 X 16 GA.
8	12000029	21546053	RING, CLIP #T5304-75
9	121232X	21546064	CAP, SPINDLE
13	121749X	21546067	WASHER 25/32 X 1-1/4 X 16 GA.
14	10040600	21546003	WASHER, LOCK HVY HLCL SPR 3/8
15	73540600	21546782	NUT, CROWN LOCK 3/8-24 UNF
16	408219	21546628	SHAFT STEERING
19	194729	21546334	PLATE STEERING
20	199743X428	21546509	BOOT, STEERING
21	186737	21546234	ADAPTER, WHEEL STEERING
22	420537	21547231	STEERING SUPPORT LOWER
26	414854X428	21546665	INSERT, WHEEL STEERING
28	17000612	21546181	SCREW 3/8-16 X 3/4
35	194732	21546335	GEAR, SECTOR PLATE
45	19183812	21546291	WASHER 9/16 ID X 2-3/8 X 12 GA.
51	73940800	21546795	NUT HEX JAM TOPLOCK 1/2-20 UNF
53	188967	21546272	WASHER HARDENED .793 X 1.637 X .060
57	407465	21546623	BRACKET UPSTOP
58	194747	21546339	BOLT SHOULDER SECTOR PIVOT CFM
59	194748	21546340	WASHER THRUST SECTOR STEERING
60	73971000	21546797	NUT FLANGE LOCK 5/8-11
61	194740	21546337	DRAGLINK, LH
62	194741	21546338	DRAGLINK, RH
63	17000512	21546180	SCREW 5/16-18 X 3/4
64	199849	21546512	RETAINER CLIP SPRING STEERING
66	71020748	21546754	BOLT HEX FGHD 7/16-14 X 3 SERR
67	194737	21546336	BUSHING PM FRONT AXLE
68	73900700	21546791	NUT LOCK FLANGE 7/16-14 GR. 5
69	199162	21546483	WASHER 1.5 X .505 X .118
70	196197	21546386	BRACKET DECK SUSP. FRONT

NOTE: All component dimensions given in U.S. inches
1 inch = 25.4 mm

TRACTOR - - MODEL NO. 936050 (96046001900), PRODUCT NO. 960 46 00-19
SEAT ASSEMBLY



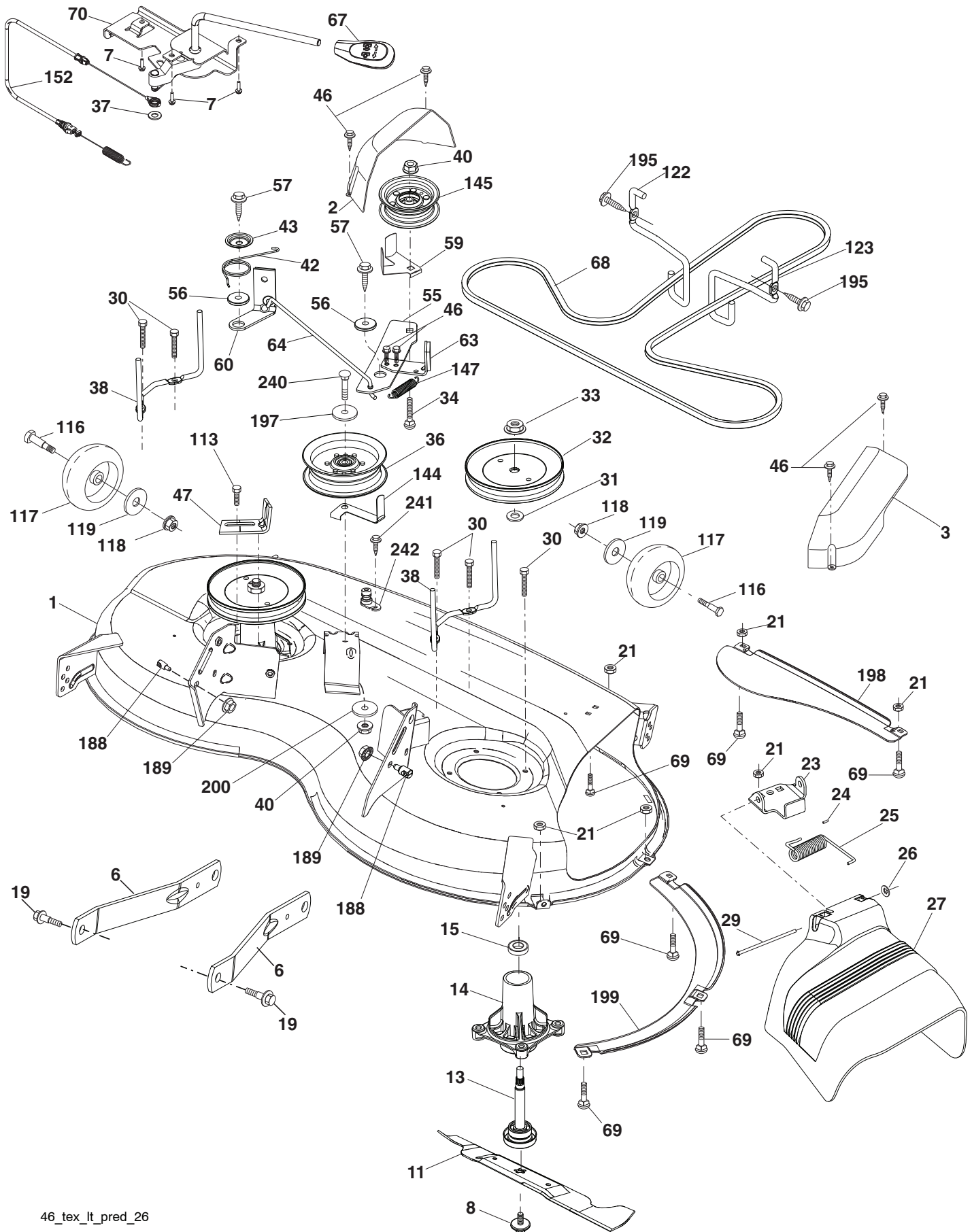
seat-tex_6.5SL_1_r1

**TRACTOR - - MODEL NO. 936050 (96046001900), PRODUCT NO. 960 46 00-19
SEAT ASSEMBLY**

ITEM NO.	MFG. NO.	ARIENS PART NO.	DESCRIPTION
1	423010	21546703	SEAT
2	180166	21546216	BRACKET PIVOT FENDER
3	140675	21546101	STRAP, ASM FENDER
6	73800600	21546787	NUT, LOCK W/INS. 3/8-16 UNC
7	124181X	21546074	SPRING, SEAT CPRSN
8	171877	21546190	BOLT 5/16-18 UNC X 3/4 W/SEMS
10	196977	21546414	PAN, SEAT
21	171852	21546189	BOLT, SHOULDER 5/16-18
37	73800500	21546786	NUT, LOCK 5/16-18 UNC
40	197661	21546451	HANDLE SLIDE SEAT
41	198200	21546473	SPRING LATCH SEAT
43	74760612	21546810	BOLT FIN HEX 3/8-16 UNC X 3/4
44	19133812	21546288	WASHER 13/32 X 2-3/8 X 12 GA.

NOTE: All component dimensions given in U.S. inches
1 inch = 25.4 mm

TRACTOR - - MODEL NO. 936050 (96046001900), PRODUCT NO. 960 46 00-19
MOWER DECK

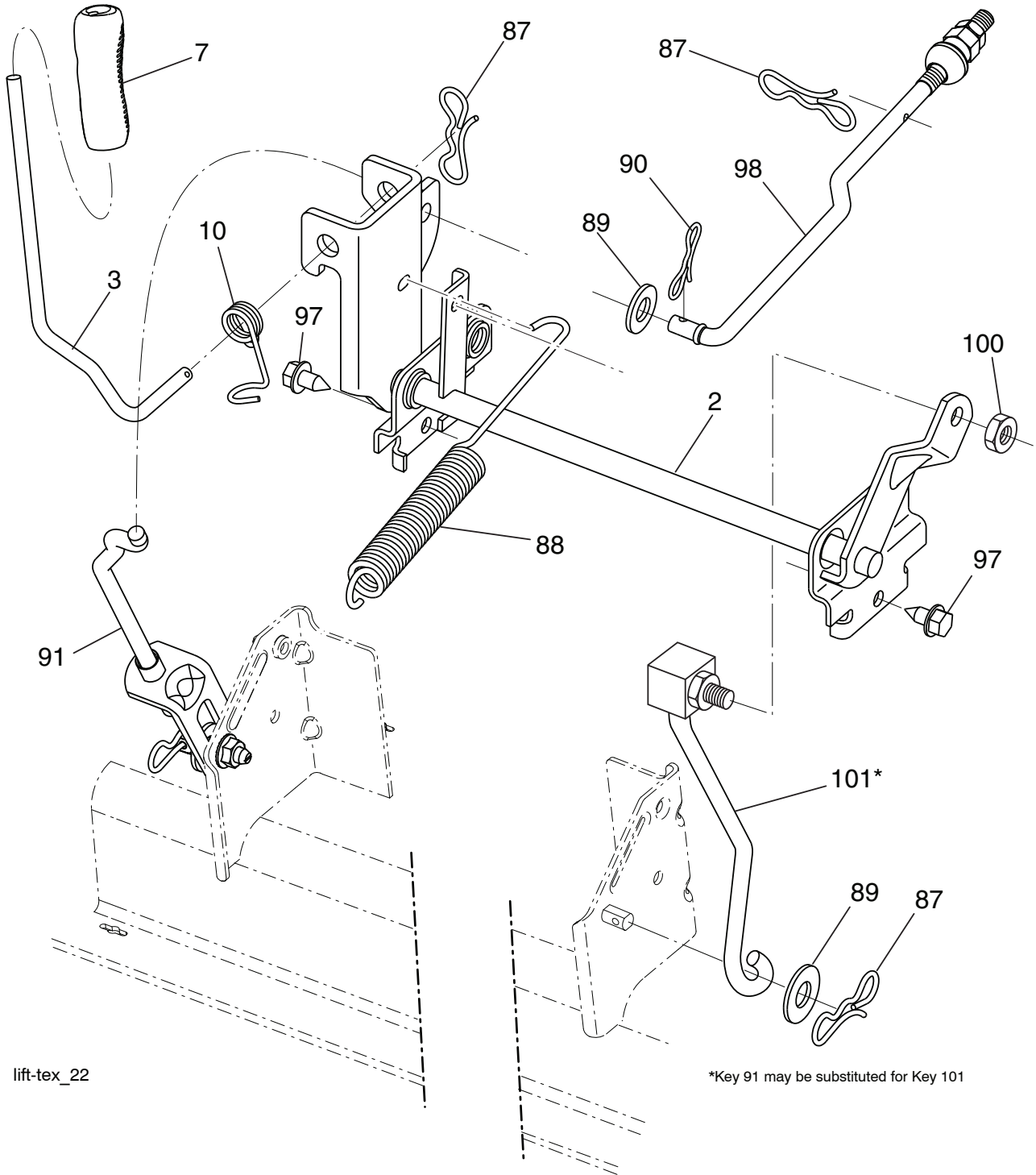


**TRACTOR - - MODEL NO. 936050 (96046001900), PRODUCT NO. 960 46 00-19
MOWER DECK**

ITEM NO.	MFG. NO.	ARIENS PART NO.	DESCRIPTION
1	405049X422	21546603	MOWER HOUSING
2	405507	21546618	COVER MANDREL LH
3	405506	21546617	COVER MANDREL RH
6	195186	21546347	ARM SUSPENSION
7	416358	21546675	SCREW #10 X 0.750 BOS THREAD
8	193003	21546301	BOLT/WASHER ASM 7/16-20 UNF
11	405380	21546611	BLADE MOWER HI-LIFT
--	403107	21547328	BLADE MOWER MULCHING
13	192872	21546300	SHAFT ASSEMBLY, MANDREL
14	187281	21546238	HOUSING, MANDREL
15	110485X	21546046	BEARING, BALL, MANDREL
19	196539	21546411	BOLT, SHOULDER
21	73680500	21546784	NUT
23	192557	21546296	BRACKET, DEFLECTOR
24	105304X	21546025	CAP, SLEEVE
25	197026	21546416	SPRING, TORSION, DEFLECTOR
26	110452X	21546045	NUT, PUSH
27	405357	21546610	SHIELD, DEFLECTOR
29	131491	21546081	ROD, HINGE
30	173984	21546192	SCREW THDROL ROLLING WSH HD
31	187690	21546253	WASHER, SPACER
32	197473	21546446	PULLEY, MANDREL
33	400234	21546554	NUT, TOPLOCK, FLANGED
34	72110612	21546765	BOLT CARR SH. 3/8-16 X 1-1/2 GR. 5
36	197379	21546440	PULLEY, IDLER
37	19131316	21546284	WASHER 13/32 X 13/16 X 16 GA.
38	432520	21547367	KEEPER.BELT.MANDREL.PULLEY
40	73900600	21546790	NUT, LOCK FLG. 3/8-16 UNC
42	198410	21546478	SPRING TORSION BRAKE
43	197256	21546423	SPRING TORSION RETAINER
46	137729	21546091	SCREW
47	197250	21546421	BRACKET CLUTCH CABLE
55	197249	21546419	ARM, IDLER
56	199092	21546482	SPACER, RETAINER
57	17000616	21546182	SCREW HEXWSH THD 3/8-16 X 1
59	141043	21546103	GUARD, TUV IDLER (94)
60	199471	21546497	ARM BRAKE MOWER
63	199477	21546499	ARM BRAKE MOWER
64	405139	21546605	LINKAGE BRAKE
67	198398X428	21546476	HANDLE, CLUTCH CABLE
68	405143	21546607	V-BELT
69	72140505	21546770	BOLT
70	199779	21547323	CLUTCH ASM. MANUAL
113	17000510	21546179	SCREW 5/16-18
116	4898H	21546741	BOLT, SHOULDER
117	188606	21546267	WHEEL, GAUGE
118	73930600	21546794	NUT, CROWNLOCK 3/8-1
119	19121414	21546281	WASHER 13/32 X 7/8 X 14 GA.
122	197258	21546424	KEEPER BELT ENG. LH
123	197259	21546426	KEEPER BELT ENG. RH
144	199204	21546489	KEEPER BELT
145	193197	21546308	PULLEY IDLER PRIMARY
147	401872	21546577	SPRING RETURN
152	408714	21546635	CABLE CLUTCH MANUAL W/SPR.
188	195161	21546343	STUD FASTENER
189	73900500	21546789	NUT LOCK HEX FLANGE
195	17000612	21546181	SCREW 3/8-16 X 3/4
197	19131312	21546283	WASHER 13/32 X 13/16 X 12 GA.
198	403149	21546584	BAFFLE CENTER FRONT
199	403150	21546586	BAFFLE FRONT RH
200	413524	21546651	WASHER 13/32 X 1 X 1/2 11 GA.
240	74520636	21546799	BOLT FIN HEX 3/8-16 X 2-1/4 GR. 5
241	152927	21547128	SCREW
242	415598	21547345	PORT WASHOUT
--	192870	21546299	MANDREL ASSEMBLY (INCLUDES HOUSING, SHAFT ASSEMBLY, AND BEARING ONLY - PULLEY/NUT/WASHER AND BLADE BOLT/WASHERS NOT INCLUDED)
--	416405	21547347	COUPLING QUICK CONNECT
--	423803	21546719	REPLACEMENT MOWER, COMPLETE

NOTE: All component dimensions given in U.S. inches
1 inch = 25.4 mm

**TRACTOR - - MODEL NO. 936050 (96046001900), PRODUCT NO. 960 46 00-19
MOWER LIFT**



lift-tex_22

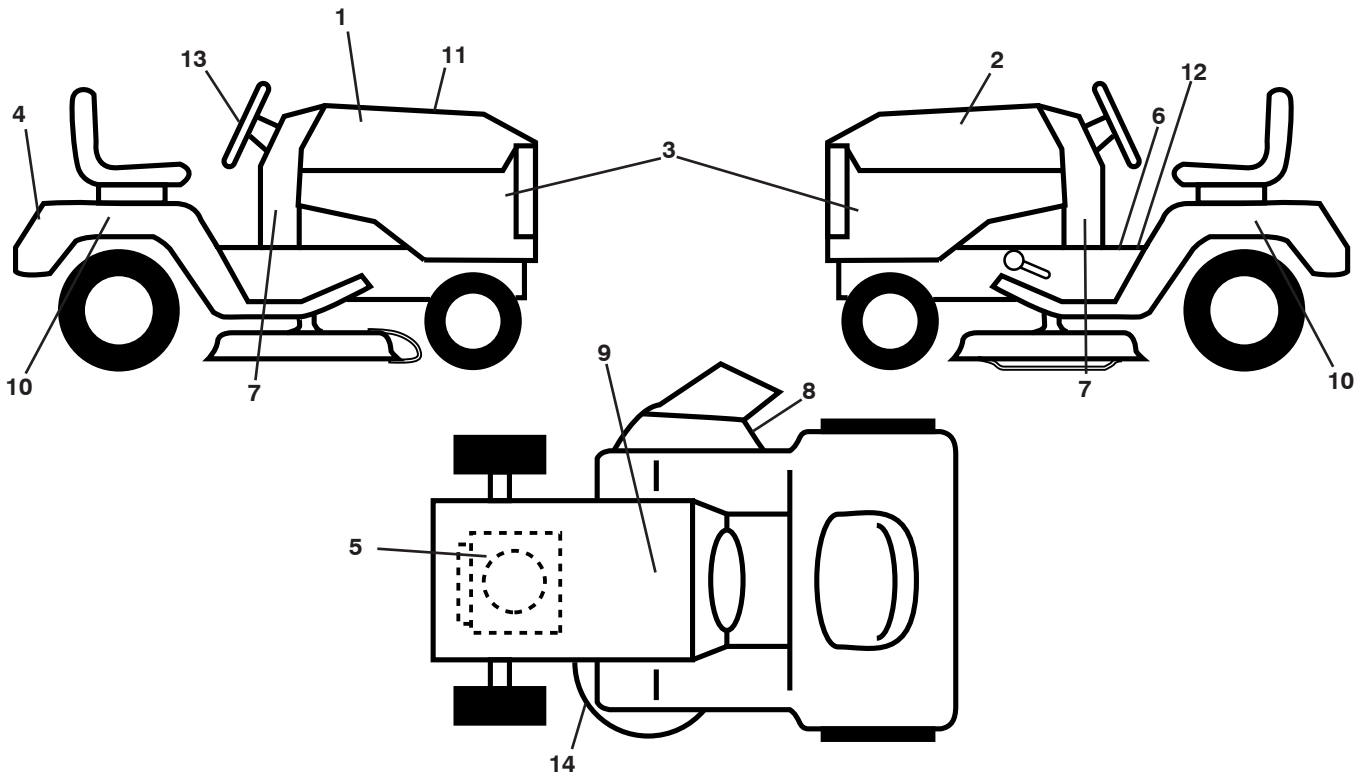
*Key 91 may be substituted for Key 101

**TRACTOR - - MODEL NO. 936050 (96046001900), PRODUCT NO. 960 46 00-19
MOWER LIFT**

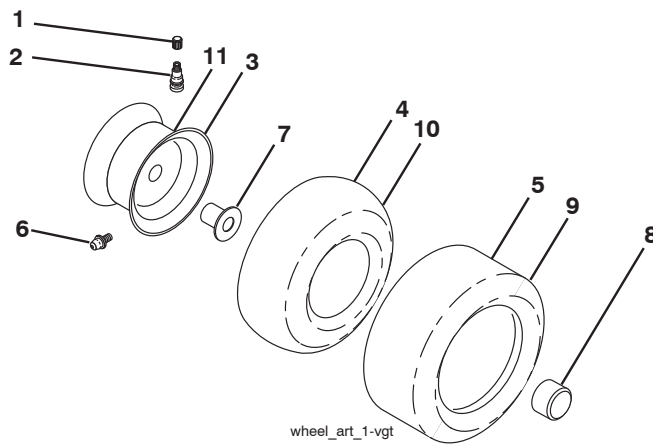
ITEM NO.	MFG. NO.	ARIENS PART NO.	DESCRIPTION
2	422027	21547240	SHAFT ASM., LIFT
3	195231	21546358	LEVER ASM., LIFT RH
7	196492X428	21546408	GRIP, LEVER
10	196314	21546397	SPRING TORSION
87	194209	21546322	PIN COTTER 7/16 BOW TIE LOCK
88	410710	21546638	SPRING LIFT ASSIST
89	19191912	21546292	WASHER CLEAR ZINC
90	194208	21546321	PIN COTTER 5/16 BOW TIE LOCK
91	195181	21546344	LINK ASM. LIFT REAR
97	17000612	21546181	SCREW 3/8-16 X .75 SMGML TAP/R.Z
98	195270	21546360	LINK LIFT SUSP. FRONT MOWER
100	73930600	21546794	NUT CENTERLOCK 3/8-16 UNC
101	407003	21546620	LINK ASM. LIFT FIXED

NOTE: All component dimensions given in U.S. inches
1 inch = 25.4 mm

**TRACTOR - - MODEL NO. 936050 (96046001900), PRODUCT NO. 960 46 00-19
DECALS**



WHEELS AND TIRES



**TRACTOR - - MODEL NO. 936050 (96046001900), PRODUCT NO. 960 46 00-19
DECALS**

ITEM NO.	MFG. NO.	ARIENS PART NO.	DESCRIPTION
1	431717	21547248	DECAL, HOOD RH
2	431747	21547241	DECAL, HOOD LH
3	432540	21547368	DECAL.SDPNL.PWRDBY KOHL.ARIENS
4	431721	21547145	DECAL, FENDER
5	429557	21547351	DECAL, ENG H.P.
6	411658	21546639	DECAL, FENDER OPERATOR'S
7	434507	21547371	DECAL, DASH LOWER
8	170563	21546186	DECAL, WARNING
9	145005	21546109	DECAL, BATTERY DNGE/POI
10	422813	21546693	DECAL, FENDER SD
11	431434	21547358	DECAL, REPLACEMENT
12	422816	21546695	DECAL, FENDER FLAG
13	431740	21547247	DECAL, STEERING WHEEL
14	160396	21546145	DECAL, MOWER SCHEMATIC
--	400981X428	21546566	PAD, FOOTREST CONTROL
--	166960	21546177	DECAL, BYPASS
--	193226X428	21546313	PAD, FOOTREST, LH
--	434568	21547285	MANUAL, OPERATOR'S (ENG/FRENCH)
--	434569	21547286	MANUAL, OPERATOR'S (SPAN)
--	434570	21547268	MANUAL, PARTS (ENG/FRENCH)

NOTE: All component dimensions given in U.S. inches
1 inch = 25.4 mm

WHEELS AND TIRES

ITEM NO.	MFG. NO.	ARIENS PART NO.	DESCRIPTION
1	59192	21546747	CAP, VALVE, TIRE
2	65139	21546751	STEM, VALVE
3	106732X	21546037	RIM ASSEMBLY, FRONT
4	59904	21546748	TUBE, FRONT
5	106222X	21546034	TIRE, FRONT
6	278H	21546547	FITTING, GREASE
7	9040H	21546832	BEARING, FLANGE
8	104757X428	21546023	CAP, AXLE
9	420531	21546685	TIRE, REAR 18 X 9.5-8 TURF SAVER
10	7152J	21546755	TUBE, REAR
11	106108X	21546029	RIM ASSEMBLY, REAR
--	144334	21546845	SEALANT, TIRE (10 OZ. TUBE)

NOTE: All component dimensions given in U.S. inches
1 inch = 25.4 mm



Two-Year Limited Consumer Lawn Tractor Warranty

Ariens Company (Ariens) warrants to the **original purchaser** that Ariens brand consumer tractors will be free from defects in material and workmanship for a period of two years after the date of purchase. An authorized Ariens dealer will repair any defect in material or workmanship, and repair or replace any defective part, subject to the conditions, limitations and exclusions set forth herein. Such repair or replacement will be free of charge (labor and parts) to the original purchaser except as noted below.

90-Day Limited Warranty on Service Parts and Accessories

Genuine Ariens brand service parts and accessories are warranted to be free from defects in material and workmanship for a period of 90 days after the date of purchase. An authorized Ariens dealer will repair or replace any such part or accessory free of charge, except for labor, during that period.

The duration of all warranties herein applies only if the product is put to personal use around a household or residence. If the product is put to any business use, agricultural, commercial, or industrial, then the duration of these warranties shall be 90 days after the date of purchase. If any product is rented or leased, then the duration of these warranties shall be 90 days after the date of purchase.

Exceptions, Limitations, Exclusions

Customer Responsibilities

Register the product immediately at the time of sale. If the dealer does not register the product, the customer must complete the product registration card in the literature package and return it to the Ariens Company, or register the unit online at www.ariens.com.

To obtain warranty service, the **original purchaser** must:

- Perform the maintenance and minor adjustments explained in the owner's manual.
- Promptly notify Ariens or an authorized Ariens service representative of the need for warranty service.
- Transport the product to and from the place of warranty service.
- Have the warranty service performed by an authorized Ariens service representative.

To find an Ariens authorized service representative, contact Ariens at:

655 W. Ryan Street
Brillion, WI 54110
(800) 317-5898
(920) 756 - 2141
www.ariens.com

Exceptions and Limitations

- Batteries are warranted only for a period of 12 months after date of purchase, on a prorated basis. For the first 90 days of the warranty period, a defective battery will be replaced free of charge. If the applicable warranty period is more than 90 days, Ariens will cover the prorated cost of any defective battery, for up to 12 months after the date of purchase.

Exclusions – Items Not Covered by This Warranty

- Engines and engine accessories are covered only by the engine manufacturer's warranty and are not covered by this warranty.
- Parts that are not genuine Ariens service parts are not covered by this warranty.
- The following maintenance, service and replacement items are not covered by this warranty unless they are noted in the Limitations section above: lubricants, spark plugs, oil, oil filters, air filters, fuel filters, brake linings, brake arms, shoes, runners, belts, scraper blades, shear bolts, mower blades, mower vanes, headlights, light bulbs, knives, cutters.
- Any misuse, alteration, improper assembly, improper adjustment, neglect, or accident which requires repair is not covered by this warranty.
- This warranty applies only to products purchased in the United States (including Puerto Rico) and Canada. In all other countries, contact place of purchase for warranty information.

Disclaimer

Ariens may from time to time change the design of its products. Nothing contained in this warranty shall be construed as obligating Ariens to incorporate such design changes into previously manufactured products, nor shall such changes be construed as an admission that previous designs were defective.

LIMITATION OF REMEDY AND DAMAGES

Ariens Company's liability under this warranty, and under any implied warranty that may exist, is limited to repair of any defect in workmanship, and repair or replacement of any defective part. Ariens shall not be liable for incidental, special, or consequential damages (including lost profits). Some states do not allow the exclusion of incidental or consequential damages, so the above limitation or exclusion may not apply to you.

DISCLAIMER OF FURTHER WARRANTY

Ariens Company makes no warranty, express or implied, other than what is expressly made in this warranty. If the law of your state provides that an implied warranty of merchantability, or an implied warranty of fitness for particular purpose, or any other implied warranty, applies to Ariens Company, then any such implied warranty is limited to the duration of this warranty. Some states do not allow limitations on how long an implied warranty lasts, so the above limitation may not apply to you.

This warranty gives you specific legal rights, and you may also have other rights which vary from state to state.



Ariens Company
 655 West Ryan Street
 Brillion, WI 54110-1072
 800-317-5898
 www.ariens.com

PARTS AND SERVICE

This product has been expertly engineered and carefully manufactured to rigid quality standards. As with all mechanical products, some adjustments or part replacement may be necessary during the life of your unit.

For parts and service, contact your local Ariens dealer. To find a dealer in your area, call 1-800-317-5898, or use the Dealer Locator on our web site, www.ariens.com.

- For replacement parts, have available the following information:
 - a. Model Number/Manufacturer's I.D. Number.
 - b. Description of part.

For Technical Assistance: call 1-800-317-5898.

For a Parts Manual, go to our website: <http://www.ariens.com/corporate/Pages/customerservice.aspx>

MODEL NUMBER _____

SERIAL NUMBER _____

DATE OF PURCHASE _____

THE MODEL AND SERIAL NUMBERS WILL BE FOUND ON A DECAL ATTACHED TO THE FENDER UNDER THE SEAT OF YOUR TRACTOR.

YOU SHOULD RECORD BOTH SERIAL NUMBER AND DATE OF PURCHASE AND KEEP IN A SAFE PLACE FOR FUTURE REFERENCE.

Ariens

PRODUCT	MAINTENANCE LEVEL	SERIAL
960460019	00	120108A001234
<small>MODEL</small>		
936050 / A2346YT		
42" Hydro Tractor		

FOR SERVICE CALL 1-800-317-5898 CONFORMS TO ANSI B71.1-2003 SAFETY STANDARDS
 ASSEMBLED IN U.S.A. 424354
 ORANGEBURG, SC 29116

MODEL NUMBER (callout pointing to 936050 / A2346YT)

SERIAL NUMBER (callout pointing to 120108A001234)



Ariens Company
655 West Ryan Street
Brillion, WI 54110-1072
800-317-5898
www.ariens.com

L'ENTRETIEN ET LES PIÈCES DE RECHANGE

Ce produit, conçu avec les soins les plus attentifs, est fabriqué en accord avec des standards stricts. Comme pour tous les produits avec des parties mobiles, il peut être nécessaire pendant la durabilité de votre machine d'effectuer des ajustements ou le remplacement de certaines pièces.

Pour les pièces de rechange et l'entretien, contactez notre concessionnaire autorisé: appelez 1-800-317-5898

- Pour les pièces de rechange, ayez près de vous:

A. Numéro du modèle/Référence numéro du fabricant

B. Description de la pièce

Pour l'assistance technique: appelez 1-800-317-5898

Pour un manuel de pièces, allez à notre site web: <http://www.ariens.com/corporate/Pages/customerservice.aspx>

NUMÉRO
DU MODÈLE

NUMÉRO
DE SÉRIE

DATE D'ACHAT

LE NUMÉRO DU MODÈLE ET SÉRIE SONT
TROUVÉS SUR UN DÉCALCOMANIE SUR L'AILE
SOUS LA LA SIÈGE DE VOTRE TRACTEUR.
DEVRIEZ-VOUS ENREGISTRER TOUT LE NUMÉRO
DU MODÈLE ET SÉRIE ET CONSERVEZ-VOUS
DANS UN ENDROIT SÛR POUR RÉFÉRENCE
DANS LA FUTUR.

PRODUCT		960460019	MAINTENANCE LEVEL	00
SERIAL		120108A001234		
MODEL		936050 / A2346YT		
MODEL		42" Hydro Tractor		

CONFORMS TO ANSI B71.1-2003 SAFETY STANDARDS 424354

FOR SERVICE CALL 1-800-317-5898
ASSEMBLED IN U.S.A.
ORANGEBURG, SC 29116

Ariens®

NUMÉRO
DU MODÈLE

NUMÉRO
DE SÉRIE

Exceptions et Limitations

- Les batteries ne sont garanties, au prorata, que pendant une période de douze (12) mois après la date d'achat. Pendant les premiers (90) jours de la garantie, une batterie défectueuse sera remplacée gratuitement. Si la période de garantie applicable est supérieure à 90 jours, Ariens couvrira le coût au prorata de toute batterie défectueuse, jusqu'à douze (12) après la date d'achat.

Exclusions – Points non couverts par cette garantie

- Les moteurs et les accessoires moteur ne sont couverts que par le fabricant du moteur, cette garantie ne les couvre pas.
- Les équipements Eye-Q™ et Scan-Mate™ sont couverts par leur propre garantie et ne sont pas couverts par cette garantie
- Les pièces de rechange qui ne sont pas d'origine Ariens ne sont pas couvertes par cette garantie.
- L'entretien, le service et les pièces de rechange suivantes ne sont pas couvertes par cette garantie, aux limitations indiquées plus haut près : lubrifiants, bougies, huile, filtres à air, filtre à carburant, garnitures de frein, semelles, patins, lames de racle, boulons à tête cassante, lames de coupe, pales de coupe, phares, ampoules, couteaux, cutters.
- Tout défaut résultant d'une mauvaise utilisation, d'altération, d'un montage ou d'un réglage incorrect, d'une négligence ou d'un accident nécessitant une réparation, n'est pas couvert par cette garantie.
- Cette garantie ne s'applique qu'aux produits achetés aux États-Unis (comprenant Porto Rico) et au Canada. Dans les autres pays, contacter le vendeur pour obtenir les informations concernant la garantie.

Déni de responsabilité

Ariens peut, de temps en temps, modifier la conception de ses produits. Rien de cette garantie ne constitue une obligation d'Ariens Company d'apporter ces changements aux produits déjà fabriqués. Ces changements ne signifient en aucun cas que les conceptions précédentes étaient défectueuses.

LIMITATIONS DE RECOURS ET DE DOMMAGES

La responsabilité de la société Ariens au titre de cette garantie, ainsi que de toute garantie implicite qui pourrait exister, est limitée à la réparation de toute défectuosité et à la réparation ou au remplacement de toute pièce défectueuse. Ariens ne saurait être tenu responsable de dommages accessoires, particuliers ou indirects (y compris les pertes de profits). Des états n'autorisent pas l'exclusion de dommages particuliers ou indirects, auquel cas les limitations et exclusions précédentes peuvent ne pas s'appliquer à vous.

DÉNI DE RESPONSABILITÉ SUPPLÉMENTAIRE

La société Ariens n'assure aucune garantie, implicite ou explicite, autre que celle exprimée dans cette garantie. Si la loi de l'état prescrit qu'une garantie implicite de qualité marchande ou d'adaptation à une utilisation particulière s'applique à Ariens, une telle garantie se limite à la durée de cette garantie explicite. Certains états n'autorisent pas les limitations de durée de garantie implicite, auquel cas les limitations précédentes peuvent ne pas s'appliquer à vous.

Cette garantie vous donne des droits légaux spécifiques; d'autres droits peuvent s'appliquer en fonction de votre État de résidence.

ARIENS COMPANY

GRAVELLY® | STENS® | LOCKE® | NATIONAL® | BYNORM® | EVERRIDE® | GREAT DANE®

Con_Tracor_2009
2 sur 2

Garantie jardinage de deux ans pour les utilisateurs privés de Tracteur



La société Ariens (Ariens) garantit l'acheteur d'origine que les produits tracteur des marques Ariens contre tout défaut de matériau et de main-d'œuvre pendant une période de deux ans suivant la date initiale d'achat. Un concessionnaire Ariens autorisé réparera tout défaut de matériau ou de main-d'œuvre et réparera ou remplacera toute pièce défectueuse, selon les conditions, limitations et exclusions indiquées ici. Cette réparation ou remplacement se fera sans frais pour l'acheteur d'origine (main-d'œuvre et pièces), sauf pour les exceptions suivantes.

90 jours de garantie limitée pour les pièces de rechange et les accessoires.

Les pièces de rechange et accessoires d'origine de la marque Ariens sont garanties contre les défauts de matériau et de main d'œuvre pendant une période de 90 jours suivant la date d'achat. Un concessionnaire Ariens autorisé réparera ou remplacera gratuitement la pièce de rechange ou l'accessoire, à l'exception de la main d'œuvre, pendant cette période.

La durée de toutes les garanties ci-après ne s'appliquent qu'à des produits utilisés à titre personnel dans un domicile ou une résidence. Si le produit est utilisé de façon professionnelle, agricole, commerciale ou industrielle, la durée de ces garanties sera de 90 jours suivant la date d'achat. Si un produit est loué ou mis en leasing, la durée de ces garanties est de 90 jours suivant la date d'achat.

Exceptions, limitations, exclusions,

Responsabilités du client

Enregistrer le produit immédiatement au moment de la vente. Si le concessionnaire n'enregistre pas le produit, le client doit remplir la carte d'enregistrement qui se trouve dans la littérature d'accompagnement et la retourner à la société Ariens, ou enregistrer l'équipement en ligne sur www.ariens.com. Pour bénéficier de la garantie, l'acheteur initial devra répondre aux conditions suivantes:

- L'acheteur doit effectuer l'entretien et les réglages mineurs en conformité avec le manuel du propriétaire.
- L'acheteur doit rapidement aviser le représentant Ariens agréé si un service sous garantie est nécessaire.
- L'acheteur doit assurer le transport du produit vers/du lieu où la réparation sous garantie sera effectuée.
- Le service de garantie doit être effectué par un concessionnaire agréé par Ariens.

Pour connaître un représentant de service Ariens autorisé, contacter Ariens à :

655 W. Ryan Street
Brillion, Wisconsin 54110
(800) 317 - 5898
(920) 756 - 2141
www.ariens.com

ARIENS COMPANY

GRAVELLY® | STENS® | LOCKE® | NATIONAL® | BYNORM® | EVERRIDE® | GREAT DANÉ®

Con_Tractor_2009
1 sur 2

TRACTEUR - NO. DE MODÈLE 936050 (96046001900), NO. DE PRODUIT 960 46 00-19
DÉGALCOMANIE

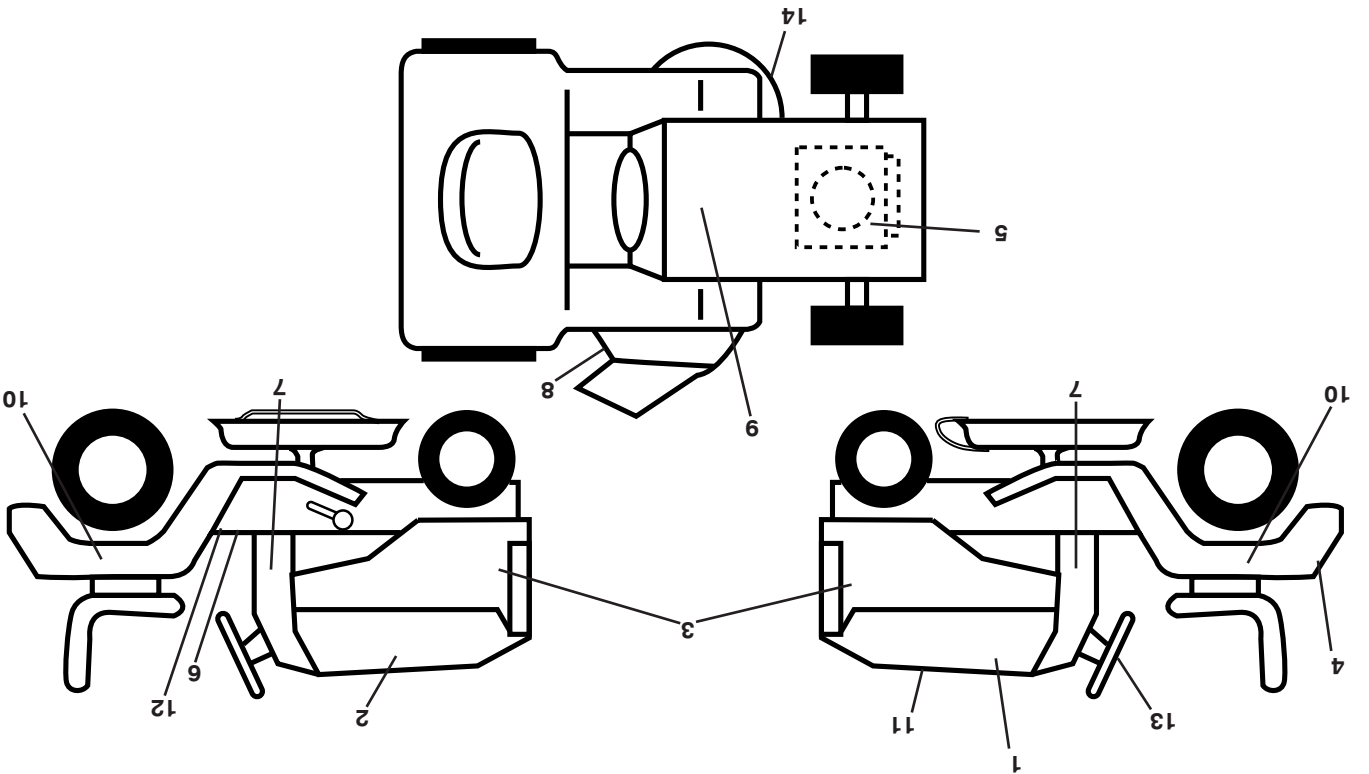
NO. NO. DE D.OBJ. FAB.	NO. PIÈCE ARIENS	DESCRIPTION
1	431717	DÉGALCOMANIE DU CAPOT C.D.
2	431747	DÉGALCOMANIE DU CAPOT C.G.
3	432540	DÉGALCOMANIE DU PANNÉAU LATÉRAL
4	431721	DÉGALQUE, AMORTISSEUR
5	429557	DÉGALCOMANIE DU MÔTEUR C.V.
6	411658	DÉGALCOMANIE D'OPÉRATION
7	434507	DÉGALCOMANIE LE TIRET S'ABAISSENT
8	170563	DÉGALCOMANIE D'AVERTISSEMENT
9	145005	DÉGALCOMANIE DE DANGER/POISON DE LA BATTERIE
10	422813	DÉGALCOMANIE DU PARE-CHOC
11	431434	DÉGALCOMANIE
12	422816	DÉGALQUE, AMORTISSEUR
13	431740	DÉGALQUE, ROUE DE DIRECTION
14	160396	DÉGALQUE, SCHEMA DE FAUCHEUSE
--	400981X428	CÔUSSIN D'REPOSE-PIED
--	166960	DÉGALCOMANIE DÉRIVATION
--	193226X428	CÔUSSIN D'REPOSE-PIED C.G.
--	21546313	MANUEL DE L'OPÉRATEUR (ANGLAIS/FRANÇAIS)
--	434568	MANUEL DE L'OPÉRATEUR (ESPAÑOL)
--	434570	MANUEL DE L'OPÉRATEUR (ANGLAIS/FRANÇAIS)

REMARQUE: Toutes les dimensions de composant sont données en pouces E.-U. -- 1 pouce = 25,4 mm.

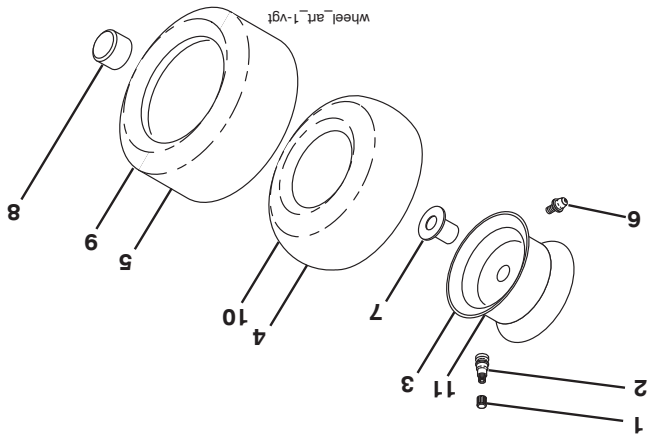
ROUES & PNEUS

NO. NO. DE D.OBJ. FAB.	NO. PIÈCE ARIENS	DESCRIPTION
1	59192	CAPUCHON DE LA VALVE DU PNEU
2	65139	TUBULURE DE LA VALVE
3	106732X	ENSEMBLE DE LA JANTE ANTÉRIEURE DE 6"
4	59904	CHAMBRE À AIR ANTÉRIEURE
5	106222X	PNEU ANTÉRIEUR 15 X 6,0 - 6
6	278H	GRAISSEUR (ROUE ANTÉRIEURE SEULEMENT)
7	9040H	PALIER À BRIDE (ROUE ANTÉRIEURE SEULEMENT)
8	104757X428	CHAPÉAU DE LESSIEU
9	420531	PNEU ARRIÈRE 18 X 9,5-8 TURF SAVER
10	7152J	CHAMBRE À AIR ARRIÈRE (NON FOURNIE)
11	106108X	ENSEMBLE DE LA JANTE ARRIÈRE
--	144334	JOINT D'ÉTANCHÉITÉ DE PNEU (TUBE DE .30L [10 OZ. TUBE])

REMARQUE: Toutes les dimensions de composant sont données en pouces E.-U. -- 1 pouce = 25,4 mm.



ROUES & PNEUS

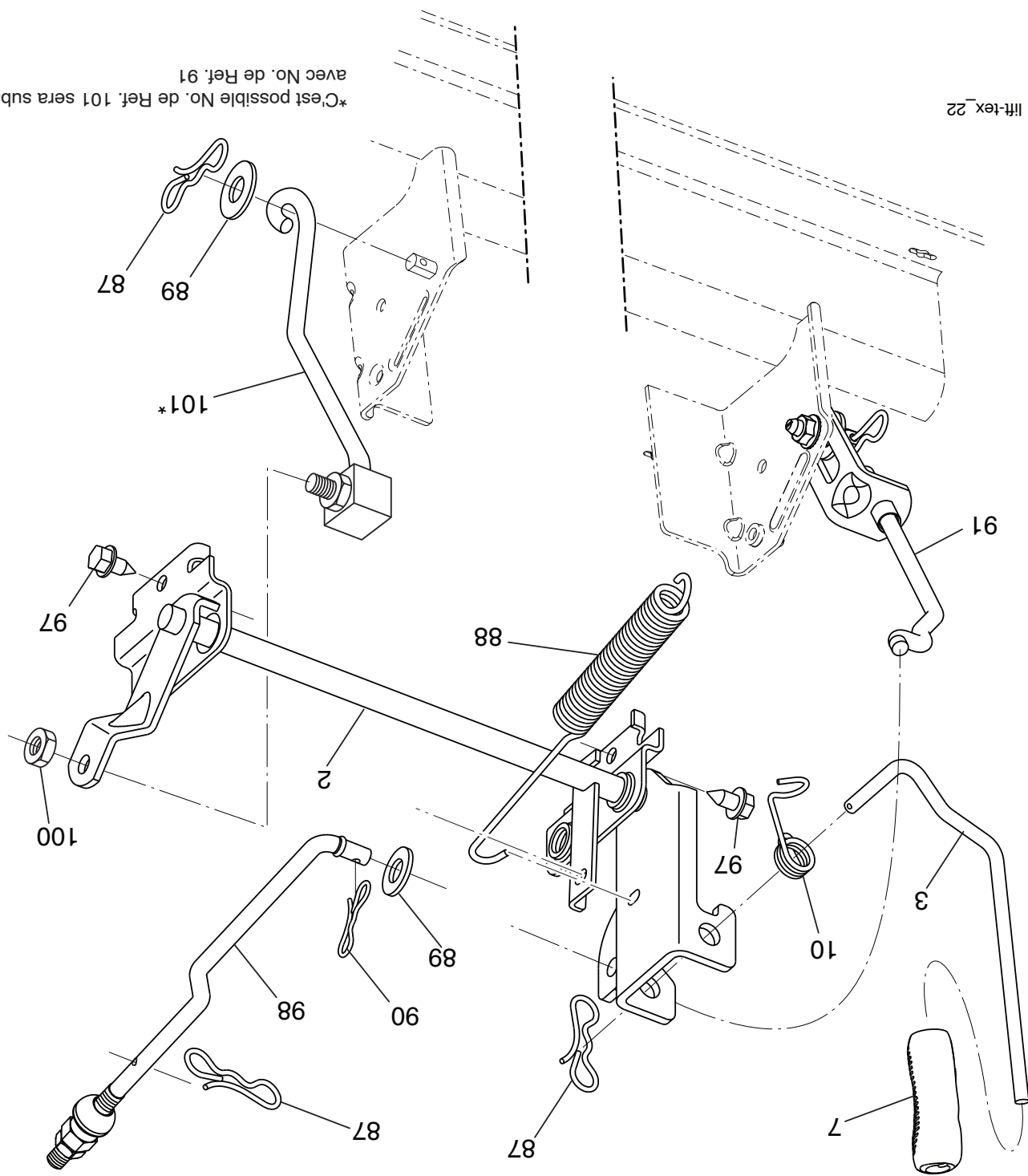


**TRACTEUR - NO. DE MODELE 936050 (96046001900), NO. DE PRODUIT 960 46 00-19
LEVAGE DE TONDEUSE**

NO. DE D'OBJ. FAB.	NO. PIECE ARIENS	DESCRIPTION
2	422027	ENSEMBLE DE L'ARBRE
3	195231	ENSEMBLE DE L'ARBRE DE LEVAGE C.D.
7	196492X428	POIGNEE CANNELÉE DU LEVIER
10	196314	RESSORT DE TORSION
87	194209	GOUVILLE FENDUE 7/16
88	410710	RESSORT DE RETENUE
89	19191912	RONDELLE
90	194208	GOUVILLE FENDUE 5/16
91	195181	RACCORD DE LEVAGE
97	17000612	VIS 3/8-16 X .75
98	195270	RACCORD DE LEVAGE
100	73930600	CENTRER LA NOIX DE SERRURE
101	407003	TIGE DE LEVAGE DU SUSPENSION AVANT

REMARQUE: Toutes les dimensions de composant sont données en pouces E.-U. -- 1 pouce = 25,4 mm.

TRACTEUR - NO. DE MODELE 936050 (96046001900), NO. DE PRODUIT 960 46 00-19
LEVAGE DE TONDEUSE



TRACTEUR - NO. DE MODELE 936050 (96046001900), NO. DE PRODUIT 960 46 00-19

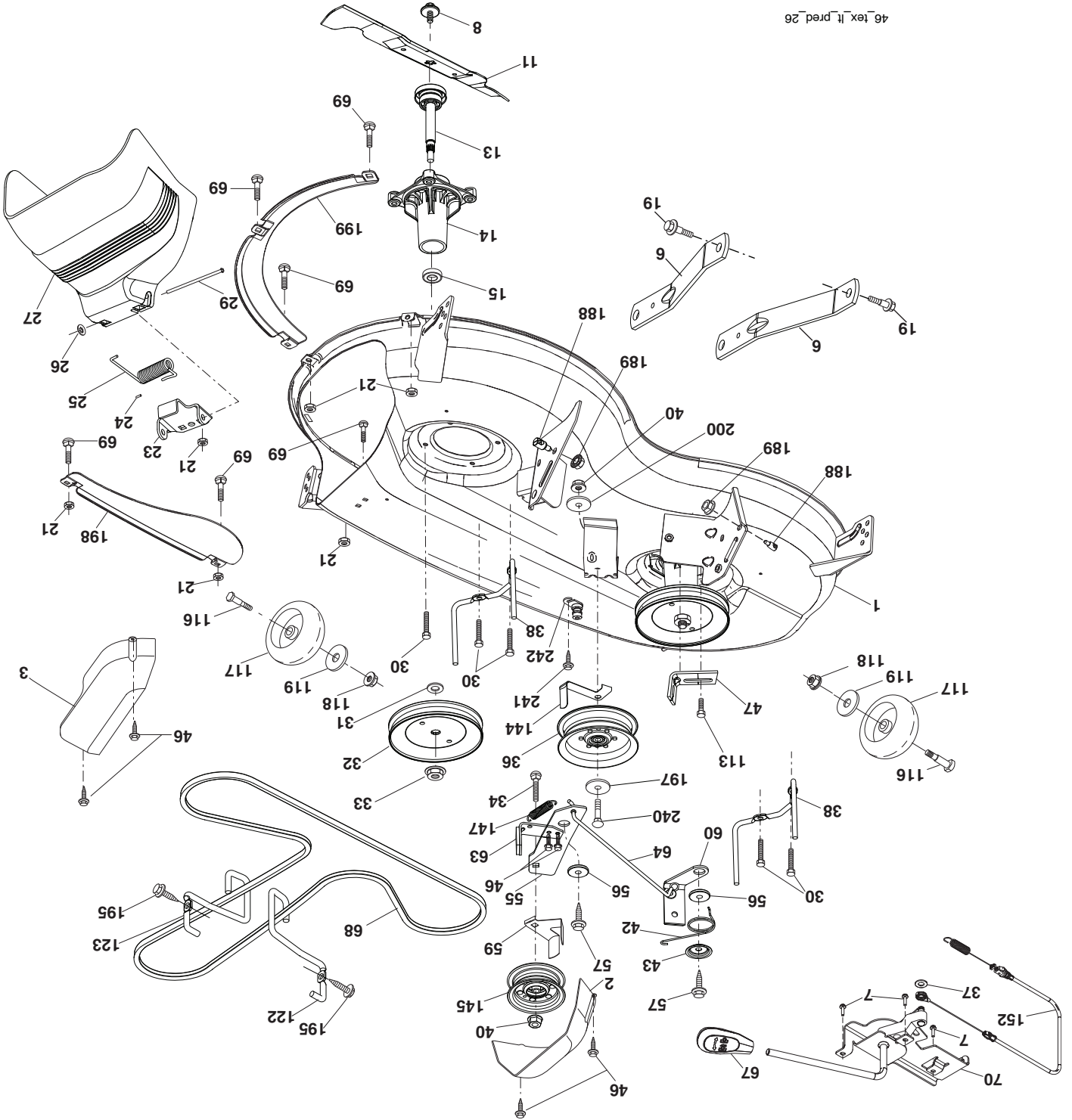
CARTER DE TONDEUSE

NO. NO. DE D.OBJ. FAB. NO. PIÈCE DESCRIPTION

1	405049X422	21546603	LOGEMENT DE TONDEUSE À GAZON
2	405507	21546618	COUVRIR MANDRIN C.G.
3	405506	21546617	COUVRIR MANDRIN C.D.
6	195186	21546347	ARMER LA SUSPENSION
7	416358	21546675	VIS #10 X 0.750
8	193003	21546301	ASM DE VERROUILLE/RONDELLE 7/16-20 UNF
11	403380	21546611	TONDEUSE À GAZON DE LAME
--	403107	21547328	LAME DE BROYEUSE
13	192872	21546300	L'ASSEMBLEE D'ARBRE, MANDRIN
14	187281	21546238	LE LOGEMENT, MANDRIN
15	110485X	21546046	LE MAINTIEN, LA BALLE, MANDRIN
19	196539	21546411	BOULON
21	73880500	21546784	ECROU
23	192557	21546296	LE CROCHET, LE DÉFLECTEUR
24	105304X	21546025	LA CASQUETTE, LA MANCHE
25	197026	21546416	RESSORT, LA TORSION, LE DÉFLECTEUR
26	110452X	21546045	FREIN ECRON
27	405357	21546610	LA PROTECTION, LE DÉFLECTEUR
29	131491	21546081	LA TRINGLE, LE GOND
30	173984	21546192	VIS
31	187690	21546253	LA RONDELLE, PLUS SPATIAL
32	197473	21546446	LA POULIE, MANDRIN
33	400234	21546554	ECROU
34	72110612	21546765	BOULON 3/8-16 X 1-1/2 CAT. 5
36	197379	21546440	POULIE DE TENSION
37	19131316	21546284	RONDELLE 13/32 X 13/16 X 16 JA.
38	432520	21547367	GUIDE-COURROIE DU MANDRIN
40	73900600	21546790	ECROU 3/8-16 UNC
42	198410	21546478	RESSORT DE TORSION DES FREINS
43	197256	21546423	RESSORT DE TORSION DU ARRETTOIR
46	137729	21546091	VIS
47	197250	21546421	SUPPORT DU CÂBLE D'EMBRAYAGE
55	197249	21546419	LE BRAS, LA POULIE DE TENSION
56	199092	21546482	PLUS SPATIAL, DE RETENUE
57	17000616	21546182	VIS 3/8-16 X 1
59	141043	21546103	GARDE, TUV IDLER (94)
60	199471	21546497	ARMER MOWE DE FREIN
63	199477	21546499	ARMER LA TONDEUSE À GAZON DE FREIN
64	405139	21546605	FREIN DE LIEN
67	198398X428	21546476	POIGNEE, CÂBLE D'EMBRAYAGE
68	405143	21546607	V-CEINTURE
69	72140505	21546770	BOULON
70	199779	21547323	SAISIR ASM. MANUEL
113	17000510	21546179	VIS 5/16-18
116	4898H	21546741	BOULON
117	188606	21546267	LA ROUE, LA JAUGE
118	73930600	21546794	ECROU, COURONNER LA SERRURE 3/8-1
119	19121414	21546281	RONDELLE 13/32 X 7/8 X 14 JA.
122	197258	21546424	GUIDE-COURROIE DU MOTEUR C.G.
123	197259	21546426	GUIDE-COURROIE DU MOTEUR C.D.
144	199204	21546489	CEINTURE DE GARDIEN
145	193197	21546308	POULIE DE TENSION DE POULIE PRINCIPAL
147	401872	21546577	BONDIR LE RETOUR
152	408714	21546635	CÂBLER LE MANUEL D'EMBRAYAGE AVEC RESSORT
188	195161	21546343	CLOUTER LE FERMOIR
189	739000500	21546789	BRIDE DE SORT DE SERRURE DE NOIX
195	17000612	21546181	VIS 3/8-16 X 3/4
197	19131312	21546283	RONDELLE 13/32 X 13/16 X 12 JA.
198	403149	21546584	CONFONDRE LE MILIEU DU DEVANT
199	403150	21546586	CONFONDRE LE DEVANT C.D.
200	413524	21546651	RONDELLE 13/32 X 1 X 1/2 11 JA.
240	74520636	21546799	BOULON 3/8-16 X 2-1/4 CAT. 5
241	152927	21547128	VIS
242	415598	21547345	RACCORD DE LAVAGE DU PLATEAU DE COUPE
--	192870	21546299	ENSEMBLE DU MANDRIN (INCLUT BOTTIER, ENSEMBLE ARBRE, ET PALIER SEULEMENT - POULIE/ECROU/RONDELLE ET LAME, BOULON/RONDELLE NE PAS INCLUT)
--	416405	21547347	CONNEXION
--	423803	21546719	LA TONDEUSE À GAZON DE REMPLACEMENT, COM-PLÈTER

REMARQUE: Toutes les dimensions de composant sont données en pouces E.-U. -- 1 pouce = 25,4 mm.

TRACTEUR - NO. DE MODELE 936050 (96046001900), NO. DE PRODUIT 960 46 00-19
CARTER DE TONDEUSE

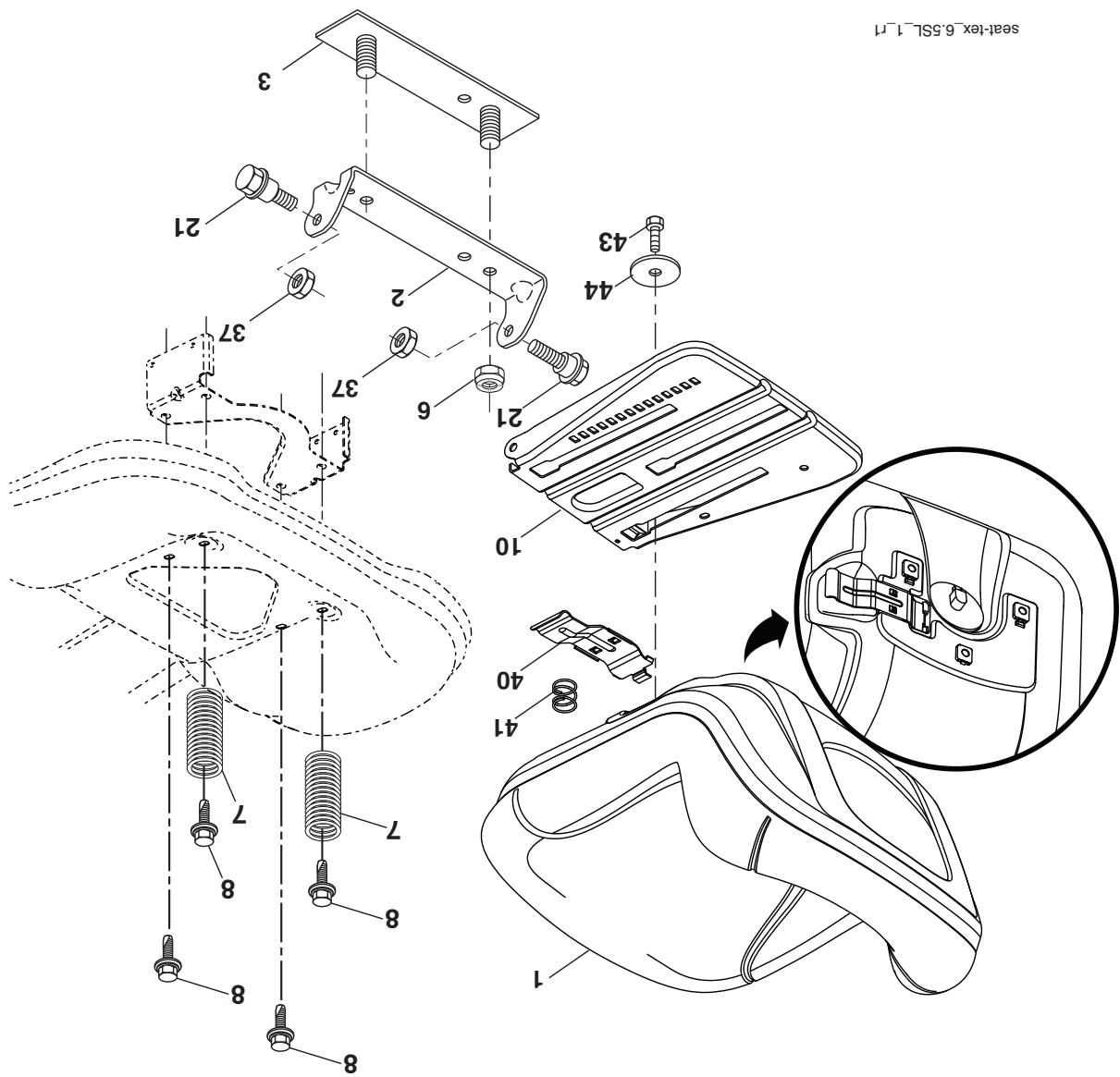


46_tex_it_pred_26

**TRACTEUR - NO. DE MODELE 936050 (96046001900), NO. DE PRODUIT 960 46 00-19
ENSEMBLE DU SIEGE**

NO. DE NOBJ. FAB.	NO. PIECE A RIENS	DESCRIPTION
1	423010	SIEGE
2	180166	SUPPORT DE PIVOT
3	140675	ATTACHE DE L'ENSEMBLE DE L'AILLE
6	73800600	ECROU FREIN H AVEC INSERT 3/8-16 UNC
7	124181X	RESSORT DE COMPRESSION DU SIEGE
8	171877	BOULON 5/16-18 UNC X 3/4 S
10	196977	CUVETTE DU SIEGE
21	171852	BOULON A EPAULEMENT 5/16-18
37	73800500	ECROU FREIN 5/16-18 UNC
40	197661	GUIDON
41	198200	RESSORT DE COMPRESSION
43	74760612	BOULON 3/8-16 UNC X 3/4
44	19133812	RONDELLE 13/32 X 2-3/8 X 12 JA..

REMARQUE: Toutes les dimensions de composant sont données en pouces E.-U. -- 1 pouce = 25,4 mm.



seat-tex_6.5SL_1.r1

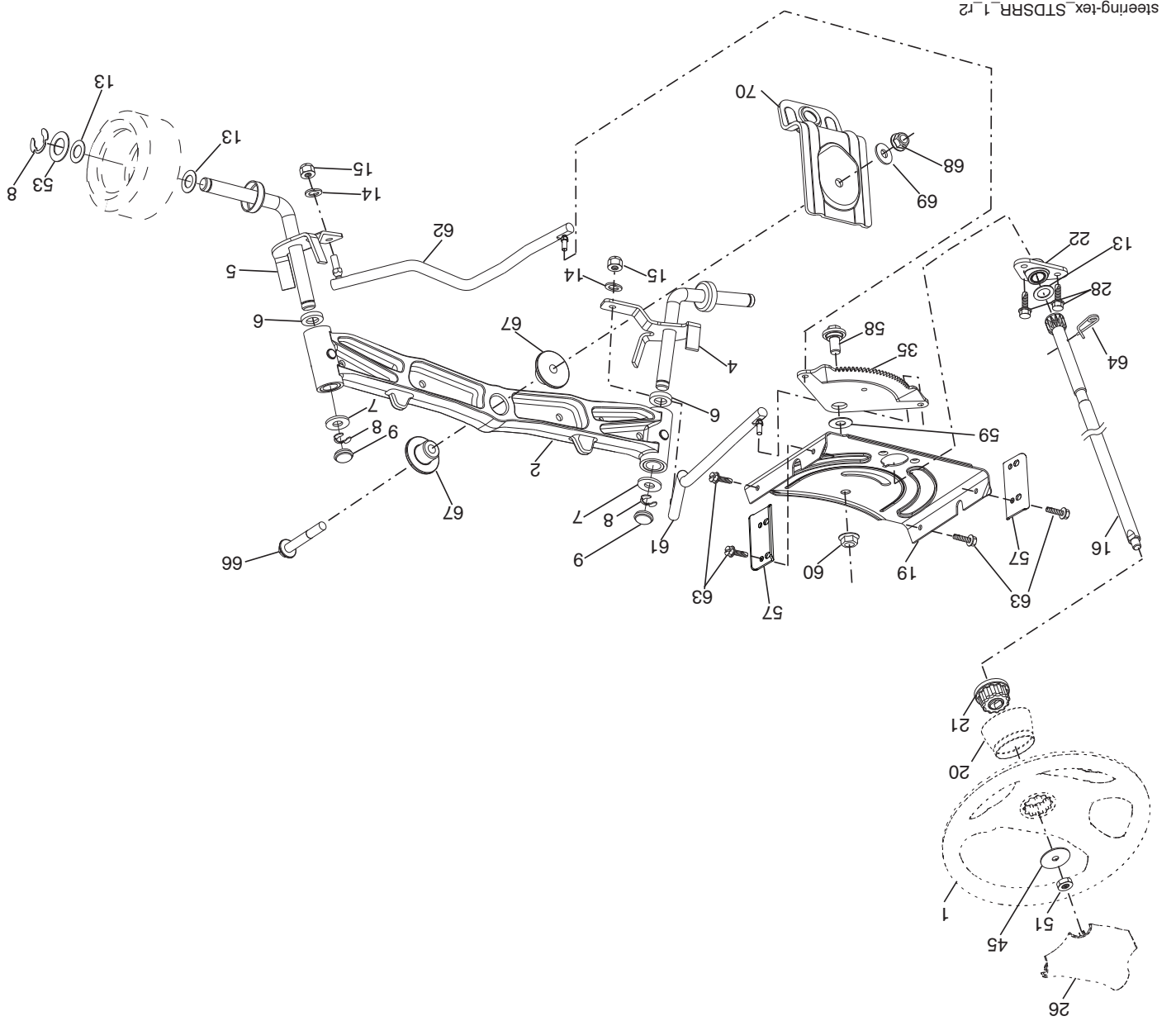
TRACTEUR - NO. DE MODELE 936050 (96046001900), NO. DE PRODUIT 960 46 00-19
ENSEMBLE DE LA DIRECTION

NO. DE D'OBJ. FAB.	NO. PIÈCE A RIENS	DESCRIPTION
1	414851X428	VOLANT DE DIRECTION
2	195968	ESSIEU
4	403087	ENSEMBLE DE LA BROCHE C.D.
5	403088	ENSEMBLE DE LA BROCHE C.D.
6	6266H	PALIER DE BUTEE DURCI
7	121748X	RONDELLE 25/32 X 1-5/8 X 16 JA
8	12000029	RONDELLE CLIP N°T5304-75
9	121232X	CHAPEAU DE BROCHE
13	121749X	RONDELLE 25/32 X 1-1/4 X 16 JA..
14	10040600	RONDELLE 3/8
15	73540600	ECROU FREIN 3/8-24 UNF
16	408219	ARBRE DE DIRECTION
19	194729	ARBRE DE PLAQUE
20	199743X428	INITIALISATION DE DIRECTION
21	186737	ADAPTATEUR DU VOLANT DE DIRECTION
22	420537	SUPPORT DE DIRECTION INFERIEUR
26	414854X428	INSERT DE CHAPEAU DU VOLANT DE DIRECTION
28	17000612	VIS 3/8-16 X 3/4
35	194732	SECTEUR DENTÉ
45	19183812	RONDELLE 9/16 ID X 2-3/8 X 12 JA.
51	73940800	ECROU 1/2-20 UNF
53	188967	RONDELLE .793 X 1.637 X .060
57	407465	SUPPORT
58	194747	BOLON
59	194748	RONDELLE
60	73971000	ECROU 5/8-11
61	194740	BARRE DE DIRECTION C.G.
62	194741	BARRE DE DIRECTION C.D.
63	17000512	VIS 5/16-18 X 3/4
64	199849	COLLIER DE RETENUE
66	71020748	BOULON 7/16-14 X 3 SERR
67	194737	DOUILLE
68	73900700	ECROU FREIN À COLLET 7/16-14 CAT. 5
69	199162	RONDELLE 1.5 X .505 X .118
70	196197	SUPPORT

REMARQUE: Toutes les dimensions de composant sont données en pouces E.-U. -- 1 pouce = 25,4 mm.

TRACTEUR - NO. DE MODÈLE 936050 (96046001900), NO. DE PRODUIT 960 46 00-19

ENSEMBLE DE LA DIRECTION



steering-tex_STDSRR_1.r2

NO. DE D'OBJ. FAB.	NO. PIÈCE ARIENS	DESCRIPTION
1	----	MOTEUR B&S-NO. DE MODÈLE 445577-1187-B1
2	149723	SILENCIEUX
9	194320	ENSEMBLE DE LA GUIDE COURROIE DU MOTEUR
12	405472	PÔULE
15	400021	RESEYVOIR D'ESSENCE
18	430218	CHAPÉAU
20	421473X428	COMMANDE DES GAZ/ÉTRANGLER
21	416358	VIS H #10 X 0,750
28	401135	CONDUITE D'ESSENCE
29	137180	JEU DE PARE-ÉTINCELLES
37	123487X	BRIDE DE SERRAGE DE TUYAU
42	10040700	BONDELLE FREIN 7/16
45	73510400	ÉCROU 1/4-20 UNC
62	146629	PARE-CHALEUR DU SILENCIEUX
69	165391	GARNITURE
70	159955	TUYAU D'ÉCHAPPÉMENT (C.G.)
71	160589	TUYAU D'ÉCHAPPÉMENT (C.D.)
79	183906	VIS 5/16-18 X 1
81	148456	TUBE DE VIDANGE D'HUILE
82	428287	SOUPIPE DE VIDANGE D'HUILE
84	17060620	VIS 3/8-16 X 1-1/4
85	173937	BOULON 7/16-20 X 4 X CAT. 5-1.5
87	171877	BOULON 5/16-18 X 3/4
90	1700616	VIS 3/8-16 X 1
91	187495	DOUILLE

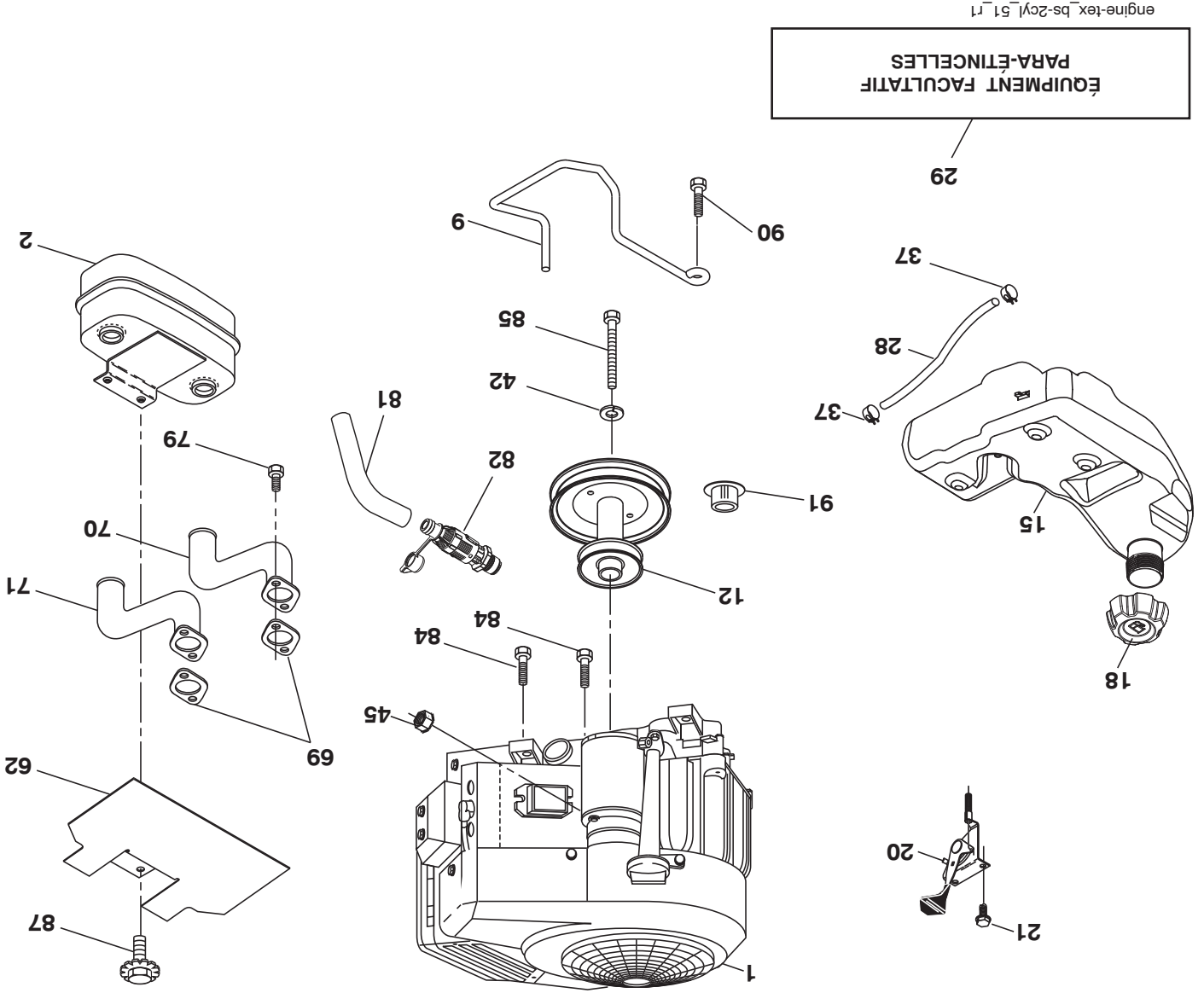
REMARQUE: Toutes les dimensions de composant sont données en pouces E.-U. — 1 pouce = 25,4 mm.

Pour des pièces de service et de rechange de moteur, réclamez le numéro de téléphone libre pour votre fabricant de moteur, énuméré ci-dessous:

Briggs & Stratton 1-800-233-3723

Informations concernant la puissance théorique du moteur

La puissance brute pour chaque Modèle de moteur à essence est indiquée conformément au code J1940 (procédure de calcul de la puissance et du couple des petits moteurs) de la SAE (Society of Automotive Engineers) et les performances théoriques ont été obtenues et corrigées selon SAE J1995 (révision 2002-05). Les valeurs de couple sont calculées sur la base de 3060tr/min et celles de puissance sur la base de 3600tr/min. La puissance brute réelle du moteur peut être plus faible notamment à cause des conditions de fonctionnement et des variations d'un moteur à l'autre. Compte tenu de la grande variété de machines sur lesquelles nos moteurs sont utilisés et du nombre de problèmes environnementaux applicables au fonctionnement des équipements, il se peut que le moteur à essence ne développe pas sa puissance théorique une fois qu'il est monté sur une machine particulière (puissance nette ou réelle «sur site»). Cette différence s'explique par un grand nombre de facteurs, tels que (liste non limitative): accessoires d'utilisation (température, admission, refroidissement, carburateur, pompe à essence, etc.), limites d'utilisation, conditions ambiantes d'utilisation (température, humidité, altitude) et variations d'un moteur à l'autre. Pour des raisons de fabrication et de capacité limitées, Briggs & Stratton est susceptible de remplacer ce Modèle par un moteur plus puissant.



TRACTEUR - NO. DE MODELE 936050 (96046001900), NO. DE PRODUIT 960 46 00-19

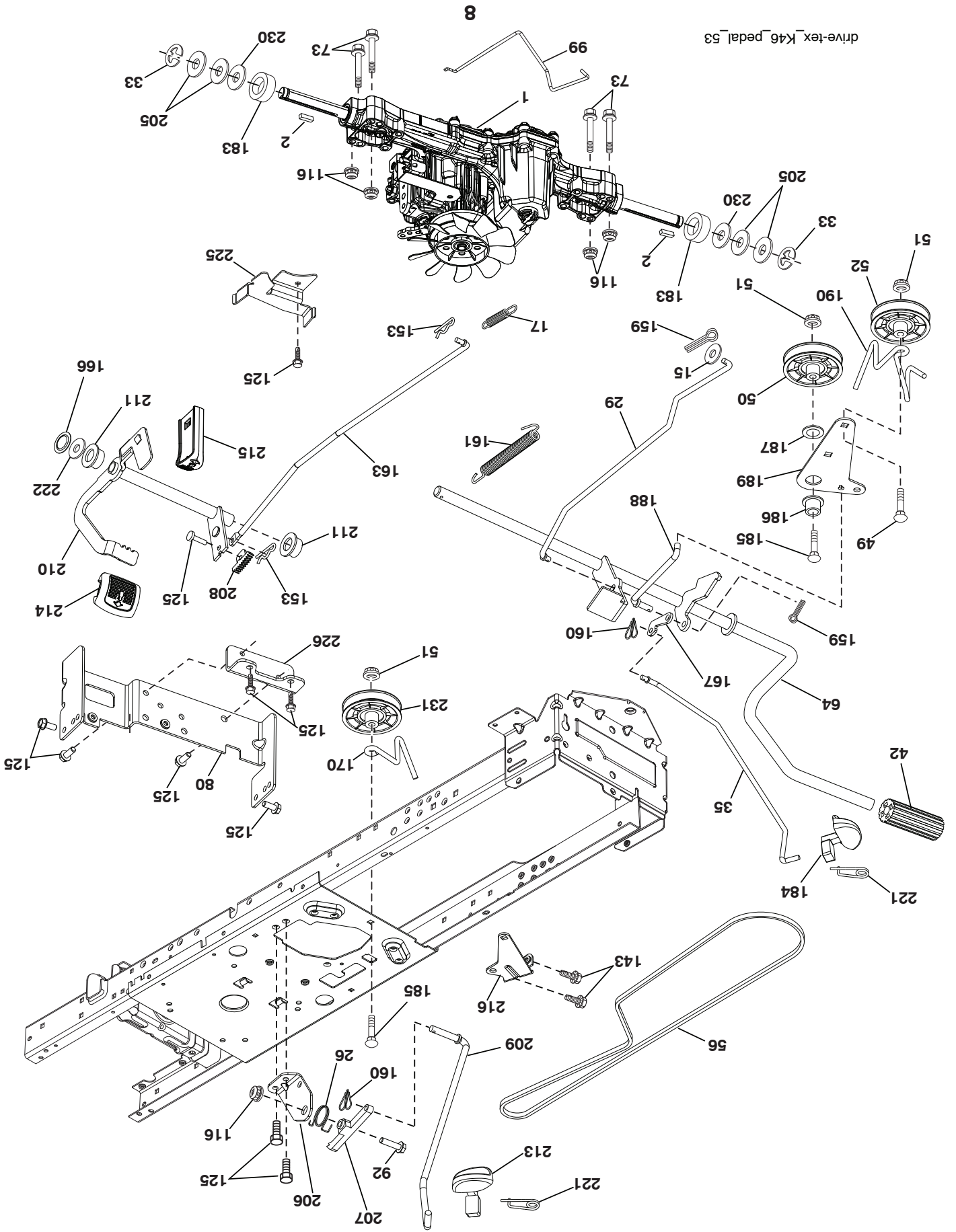
ENTRAÎNEMENT

NO. DE D.OBJ. FAB.	NO. PIÈCE ARIENS	DESCRIPTION
1	---	TRANSMISSION, TUFFTORQ K46BT
2	123583X	CLE
15	19131316	RONDELLE 13/32 X 13/16 X 16 JA..
17	413678	RESSORT
26	199679	RESSORT DE RAPPEL
29	403806	TIGE DU FREIN
33	12000001	BAGUE EN E
35	197222	TIGE DU FREIN DE STATIONNEMENT
42	8883R	COUVERTURE DE LA PEDALE
49	72110614	BOULON
50	194327	POULIE DU GALET-TENDEUR
51	73900600	ECROU FREIN 3/8-16
52	194326	GALET-TENDEUR
56	130969	COURROIE TRAPEZOIDALE
64	197865	ENSEMBLE DE L'ARBRE
73	74490544	BOULON H 5/16-18 X 3.75
80	410024	COUPLE DE COURROIE
92	74760520	BOULON 5/16-18 UNC X 1.25
99	415742	TIGE A RESSORT DERIVATION
116	73900500	ECROU FREIN H 5/16-18
125	17000512	VIS 5/16-18 X 3/4
143	17490508	VIS 5/16-18 X 1/2
153	4497H	RESSORT D'ARRÊTOIR
159	76020412	GOUVILLE FENDUE 1/8 X 3/4
160	169484	COLLIER DE RETENUE
161	105709X	RESSORT DE RAPPEL D'EMBRAYAGE
163	401034	DE COMMANDE TRINGLE DE PEDALE
166	429164	POUSSEZ L'ECROU .625
167	405257	LOQUET
170	413430	GUIDE-COURROIE
183	137057	ENTRETOISE FENDUE
184	198403X505	POIGNEE DE FREIN DE STATIONNEMENT
185	72110622	BOULON
186	194321	RESSORT DE RETENUE
187	19133210	RONDELLE
188	194323	RACCORD D'EMBRAYAGE
189	194317	LEVIER COUDE
190	194318	COMMANDE AU SOL DE BALANCIER DE GARDE
205	121748X	RONDELLE 25/32 X 1-5/8 X 16 JA.
206	197867	SUPPORT
207	197868	LOQUET
208	197869	SECTEUR DENTE
209	400769	TIGE
210	400980	COMMANDE DE PEDALE
211	120183X	PALIER DE NYLON
213	400799X428	BÔTON DE COMMANDE DE CROISIERE
214	421263	PÉDALE EN AVANT
215	197301X428	PÉDALE CONTRAIRE
216	196131	SUPPORT
221	403187	RESSORT D'ARRÊTOIR
222	79212010	RONDELLE 21/32 X 1-1/4 10 JA..
225	403319	GUIDE-COURROIE DU TRANSMISSION
226	401564	SUPPORT POULIE DU GALET-TENDEUR
230	188967	RONDELLE .793 X 1.637 X 060
231	407287	GALET-TENDEUR

REMARQUE: Toutes les dimensions de composant sont données en pouces E.-U. -- 1 pouce = 25,4 mm.

TRACTEUR - NO. DE MODÈLE 936050 (96046001900), NO. DE PRODUIT 960 46 00-19

ENTRAÎNEMENT



drive-tex_K46_pedal_53

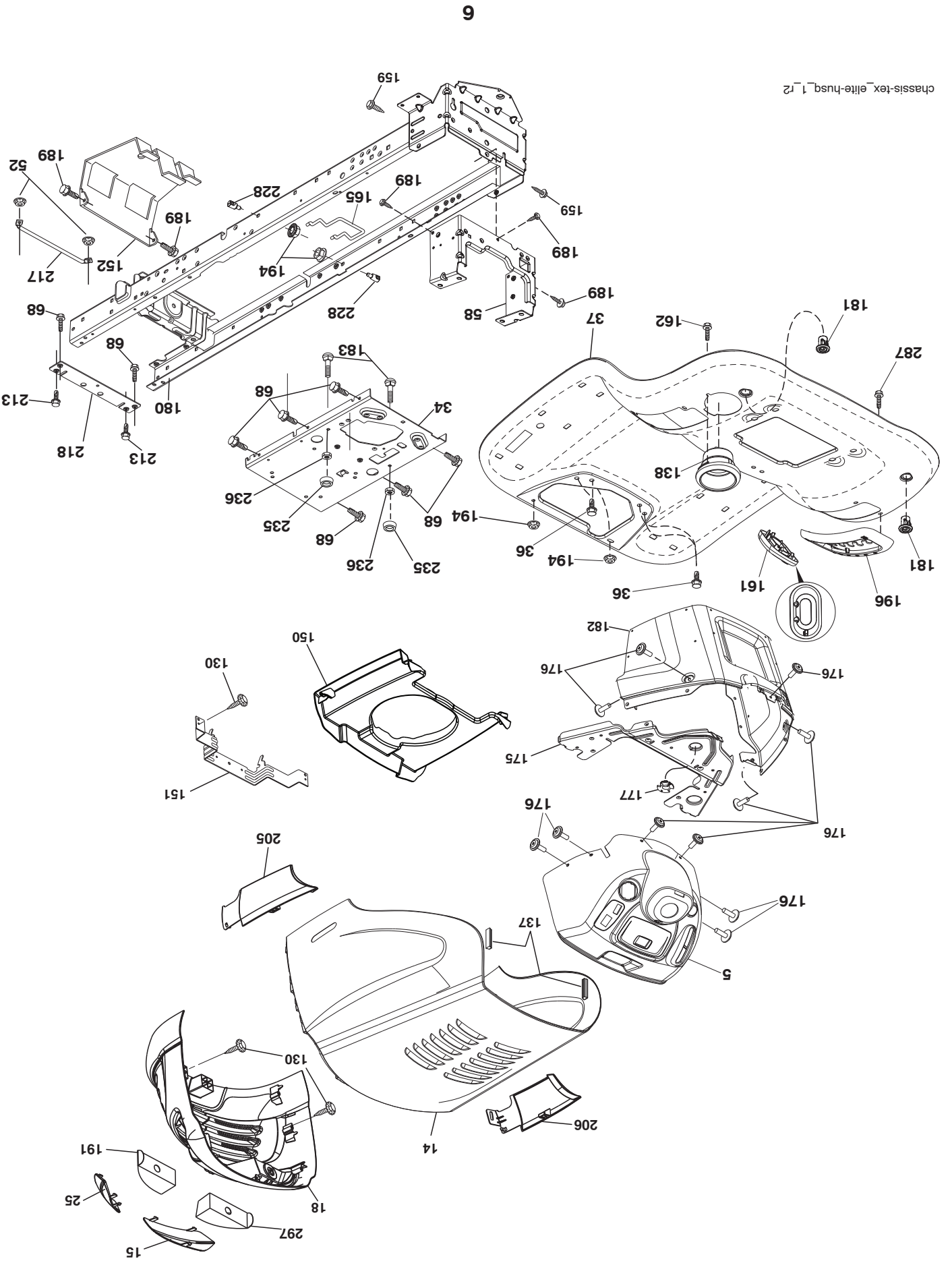
TRACTEUR - NO. DE MODELE 936050 (96046001900), NO. DE PRODUIT 960 46 00-19
CHASSIS/ENCEINTES

NO. DE	NO. FAB.	NO. PIÈCE	DESCRIPTION
5	199647X428	21547447	TABEAU DE BORD
14	425404X422	21546867	CAPOT
15	188264X599	21546261	OBJECTIF MAIN GAUCHE DE GRIL C.G.
18	432255	21547260	GRIL
25	188263X599	21546260	OBJECTIF MAIN DROITE DE GRIL C.D.
34	196125	21546384	PLAQUETTE DE MOTEUR
36	17060512	21546187	VIS 5/16-18 X 3/4
37	414878X422	21546669	AMORTISSEUR
52	73680500	21546784	ECROU AUTO-BLOQUANT 5/16-18
58	412280	21546643	BARRE D'ATTACHE SUPERIEUR
68	17490508	21546199	VIS 5/16-18 X 1/2
130	416358	21546675	VIS #10 X 0.750
137	184921	21546230	CAPOT DE BUTOIR
138	193224X428	21546311	SUPPORT DE TASSE
150	431632	21547360	CAPOT DE LA CHALEUR DE CONDUIT
151	407807	21546626	PIVOT DE PARENTHÈSE
152	199535	21546501	BOUCLEUR DE DEBRIS
159	17000612	21546181	VIS 3/8-16 X 3/4
161	193229X428	21546316	FENÊTRE DE COMBUSTIBLE
162	142432	21546106	VIS H 1/4 X 1/2 UNC
165	196826	21546413	SOUTIEN DU SUPPORT
175	193243	21546317	TRAVERSE
176	400776	21546562	VIS 10-24 X 5/8
177	195227	21546356	DIRECTION DE DOUILLE
180	415063	21546670	CHASSIS
181	193102X428	21546304	DOUILLE
182	193057	21546302	LE TIRET S'ABAISSENT
183	74520520	21547383	BOULON 5/16-18 X 1-1/4
189	17000512	21546180	VIS 5/16-18 X 3/4
191	416500	21546678	INSERT DE LENTILLE C.D.
194	73900500	21546789	BRIDE DE SORTILÈGE DE SERRURE D'ÉCROU 5/16-18
196	414579	21546663	ASSEMBLÉE D'ASCENSEUR DE PLATE-FORME
205	188265X428	21546262	DE CONSOLE
206	188266X428	21546263	JUPE C.D.
213	74760512	21546804	BOULON H HD 5/16-18 UNC X 3/4
217	409167	21546636	TIGE
218	196395	21546400	COUSSIN
228	195161	21546343	ATTACHE DE GOUJON
235	406129	21546619	PARE-CHOC PLUS SPATIAL
236	73930500	21546793	DE SERRURE DE CENTRE DE NOIX 5/16-18 UNC
287	17600406	21546204	VIS H 1/4-20 X 3/8
297	188267	21546264	INSERT DE LENTILLE C.G.

REMARQUE: Toutes les dimensions de composant sont données en pouces E.-U. -- 1 pouce = 25,4 mm.

TRACTEUR - NO. DE MODÈLE 936050 (96046001900), NO. DE PRODUIT 960 46 00-19

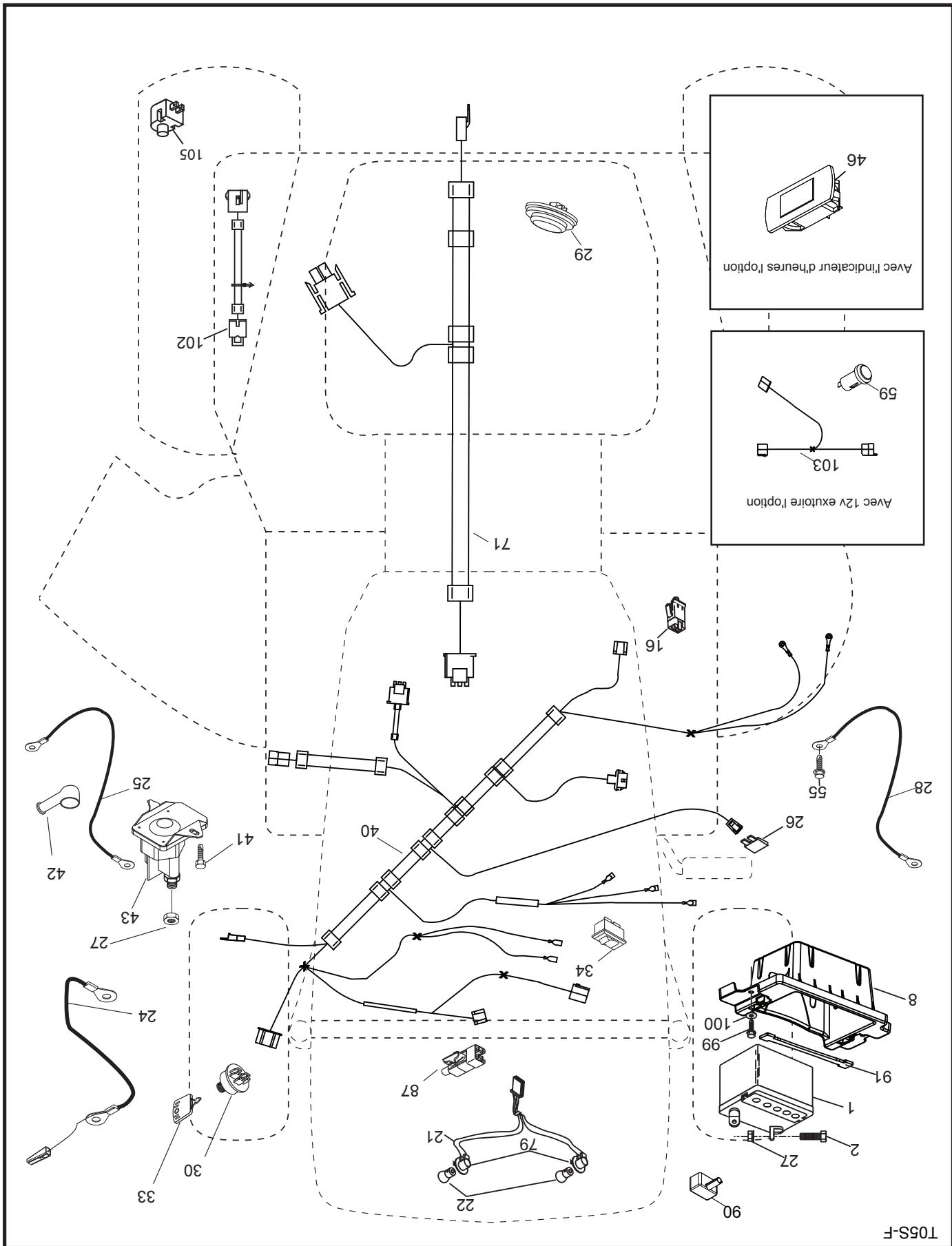
CHÂSSIS/ENCEINTES



TRACTEUR - NO. DE MODELE 936050 (96046001900), NO. DE PRODUIT 960 46 00-19
ELECTRIQUE

NO. DE NO. DOB. FAB.	NO. PIECE A RIENS	DESCRIPTION
1	163465	BATTERIE
2	74760412	BOULON H 1/4-20 UNC X 3/4
8	186491	BAC DE BATTERIE
16	176138	INTERRUPTEUR DE VERROUILLAGE PRESSE
21	183759	HARNAIS DES PRISES DE COURANT DES PHARES
22	4152J	AMPOULE N°1156
24	400253	CÂBLE DE BATTERIE
25	412894	CÂBLE
26	175158	FUSIBLE
27	73510400	ÉCROU H 1/4-20 UNC
28	145491	CÂBLE DE MASSE DE 6 JA. DE 21" - NOIR
29	401545	INTERRUPTEUR
30	193350	CONTACTEUR D'ALLUMAGE
33	411933	CLE/CHAÎNE
34	110712X	L'INTERRUPTEUR DES PHARES
40	401098	TIRET D'ALLUMAGE DE HARNAIS
41	17720408	VIS 1/4-20 X 1/2
42	131563	COUVERTURE DE BORNE
43	192507	SOLENOÏDE
46	401763	HOROMETRE
55	17060512	VIS 5/16-18 X 3/4
71	194276	HARNAIS DES CÂBLES D'ALLUMAGE
79	175242	PRISE DE COURANT D'AMPOULE
87	197802	INTERRUPTEUR DE VERROUILLAGE DE CÂBLER D'EMBRAYAGE
90	400724	BATTERIE DE BORNE DE COUVERTURE
91	190270	ATTACHE BATTERIE SUPPORT AVANT
99	17670412	VIS H 1/4-20 X 3/4
100	19091416	RONDELLE 9/32 X 7/8 X 16 JA.
102	404454	HARNAIS
105	407568	INTERRUPTEUR

REMARQUE: Toutes les dimensions de composant sont données en pouces E.-U. -- 1 pouce = 25,4 mm.



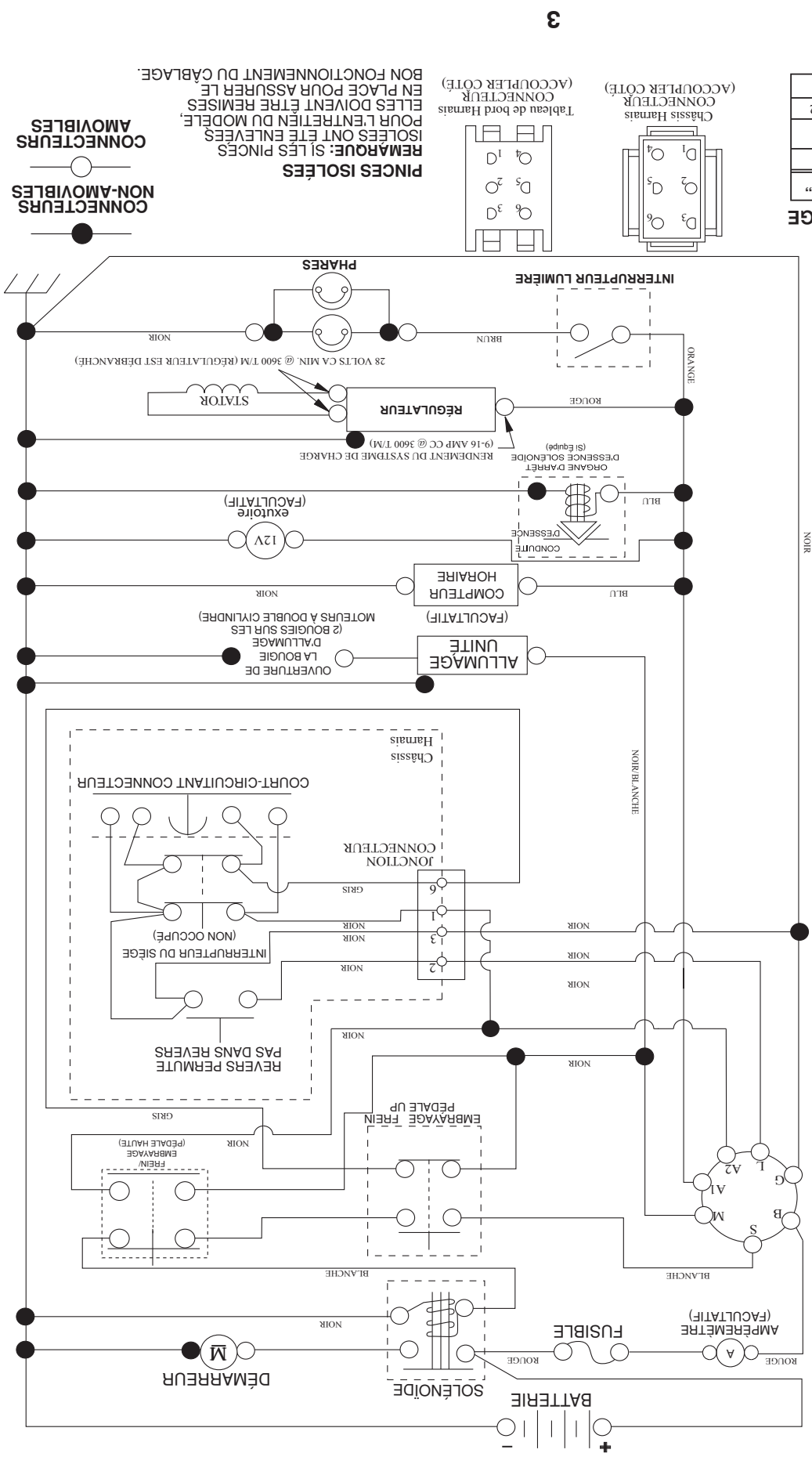
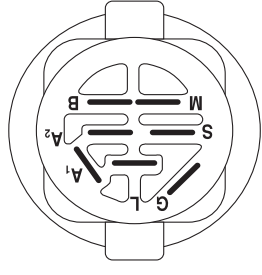
TRACTEUR - NO. DE MODELE 936050 (96046001900), NO. DE PRODUIT 960 46 00-19

SCHEMA

SC10-F

CONTACTEUR D'ALLUMAGE

POSITION "FAITS"	CIRCUIT "FAITS"
ARRÊT	M + G + A1
MARCHE/ ALLUMAGE	B + A1
MARCHE	B + A1
DÉMARRAGE	B + S + A1



Chassis Harnais (ACCOUPLER CÔTÉ)
 Tableau de bord Harnais (ACCOUPLER CÔTÉ)
PINCES ISOLÉES
 REMARQUE: SI LES PINCES ISOLÉES ONT ÉTÉ ENLEVÉES POUR L'ENTRETIEN DU MODÈLE, ELLES DOIVENT ÊTRE REMISES EN PLACE POUR ASSURER LE BON FONCTIONNEMENT DU CÂBLAGE.



COMMENT UTILISER CE MANUEL

Ce manuel a été dessiné pour fournir le client avec les moyens d'identification des pièces de détachées du tracteur quand il/elle a besoin de commander les pièces de rechange. Les illustrations ne peuvent pas représenter exactement le modèle que vous avez acheté. N'utilisez pas ce manuel comme un guide dans le montage et/ou démontage de votre tracteur. La visserie montrée est plus grande pour faciliter l'identification.

Chaque tracteur a un numéro de modèle particulier.

Le numéro de modèle du produit se trouvera sur l'aile, dessous le siège.

Lorsque vous commandez des pièces de rechange, donnez toujours les renseignements suivants:

- Produit - "Tracteur"
- NUMÉRO DU MODÈLE - "936050 (96046001900)"
- Numéro de la Pièce
- Description de la Pièce

TABLE DE MATIERES

SCHEMA.....	3
ELECTRIQUE.....	4-5
CHASSIS/ENCEINTES.....	6-7
ENTRAÎNEMENT.....	8-9
MOTEUR.....	10-11
ENSEMBLE DE LA DIRECTION.....	12-13
ENSEMBLE DU SIÈGE.....	14-15
CARTER DE TONDEUSE.....	16-17
LEVAGE DE LA TONDEUSE.....	18-19
DECALCOMANIES.....	20-21
GARANTIE.....	22



TRACTEUR DE HYDROSTATIQUE

Manuel Des Pièces

Modèles

936050 46" Tracteur De Hydrostatique



FRANÇAIS (F)