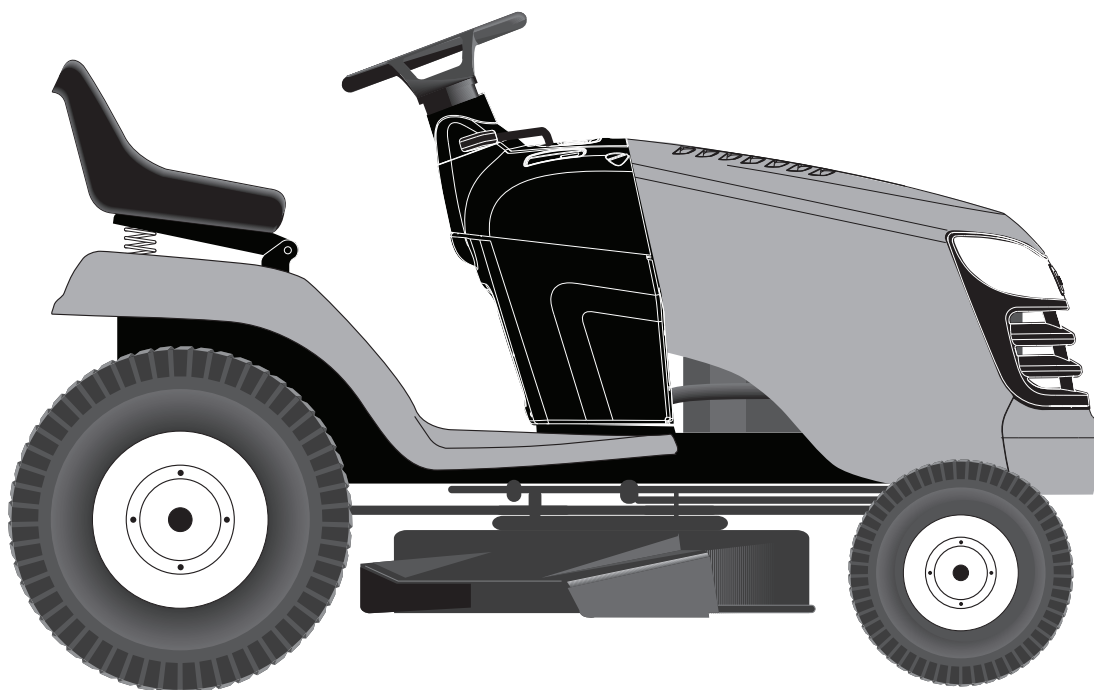


IMPORTANT MANUAL

Do Not Throw Away

Poulan PRO



REPAIR PART'S MANUAL

MODEL:

PP185A42

LAWN TRACTOR

ALWAYS WEAR EYE PROTECTION DURING OPERATION

Visit our website: www.poulanpro.com



WARNING:

Read this Manual and follow all Warnings and Safety Instructions. Failure to do so can result in serious injury.

115 78 57-27

09.09.15 TH
Printed in the U.S.A.

HOW TO USE THIS MANUAL

This manual is designed to provide the customer with a means to identify the parts on his/her tractor when ordering repair parts. The illustrations may or may not represent the actual assemblies; therefore, it is not recommended to use this manual as a guide to assemble or disassemble the tractor. Some hardware and parts are drawn larger in order to more readily identify them.

Each tractor has its own model number.

The model number for your tractor can be found on the fender under the seat.

When ordering parts, always give the following information:

- Product - "Tractor"
- MODEL NUMBER - "PP185A42 (96048009100)"
- Part Number
- Part Description

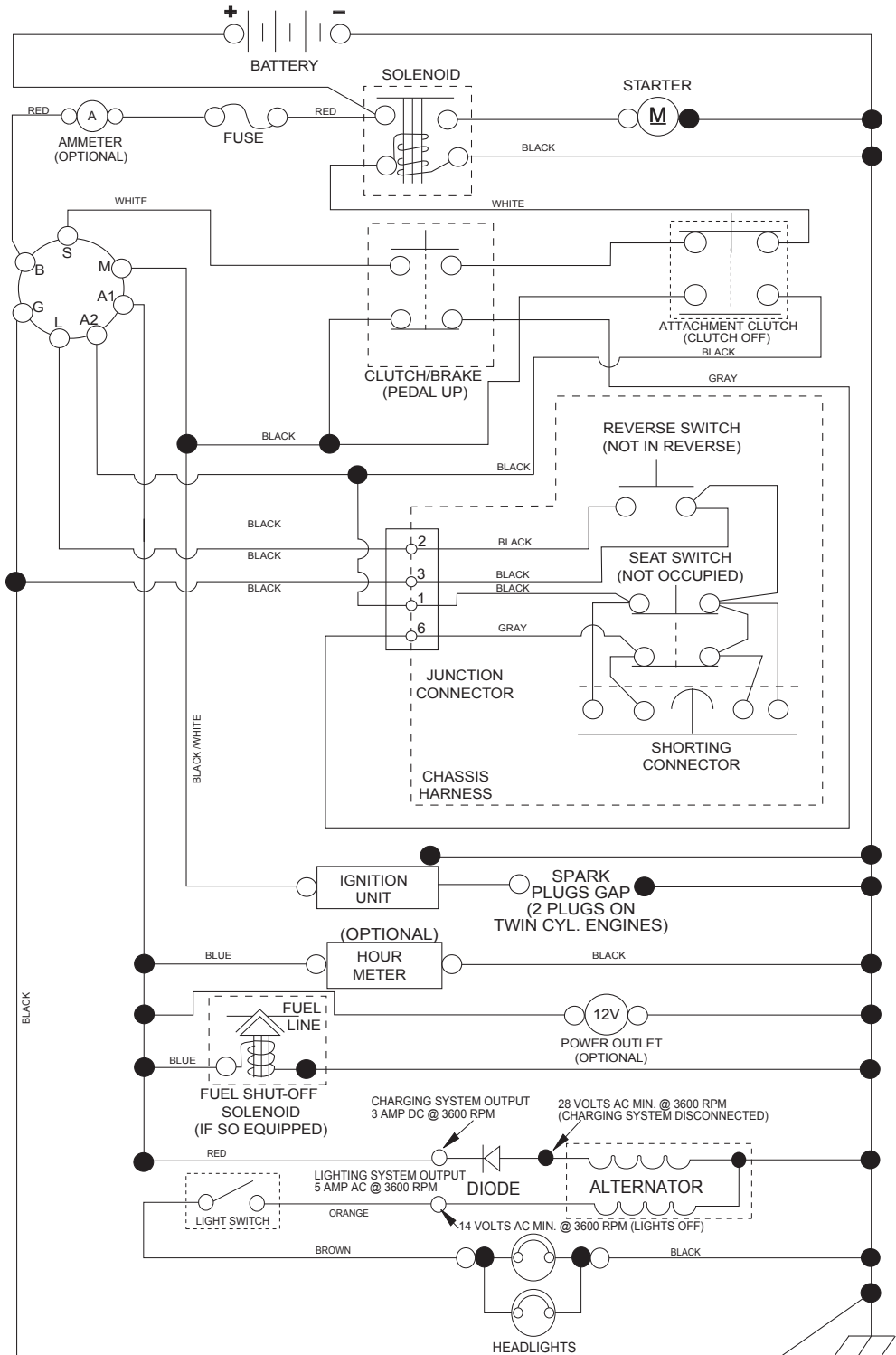
TABLE OF CONTENTS

SCHEMATIC	3
ELECTRICAL.....	4-5
CHASSIS.....	6-7
DRIVE.....	8-9
ENGINE.....	10-11
STEERING	12-13
MOWER DECK	14-15
MOWER LIFT.....	16
SEAT	17
DECALS.....	18
PARTS AND SERVICE.....	20

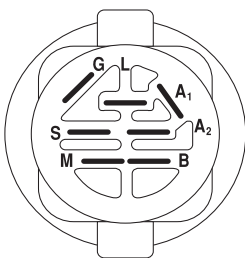
REPAIR PARTS

TRACTOR - - MODEL NUMBER PP185A42 (96048009100), PRODUCT NO. 960 48 00-91 SCHEMATIC

SCH11

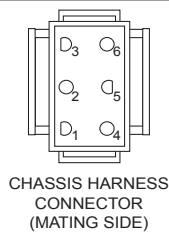


NOTE
YOUR TRACTOR IS EQUIPPED WITH A SPECIAL ALTERNATOR SYSTEM. THE LIGHTS ARE NOT CONNECTED TO THE BATTERY, BUT HAVE THEIR OWN ELECTRICAL SOURCE. BECAUSE OF THIS, THE BRIGHTNESS OF THE LIGHTS WILL CHANGE WITH ENGINE SPEED. AT IDLE THE LIGHTS WILL DIM. AS THE ENGINE IS SPEEDED UP, THE LIGHTS WILL BECOME THEIR BRIGHTEST.



IGNITION SWITCH

POSITION	CIRCUIT	"MAKE"
OFF	M+G+A1	
RUN/OVERRIDE	B+A1	
RUN	B+A1	L+A2
START	B + S + A1	



CHASSIS HARNESS CONNECTOR (MATING SIDE)



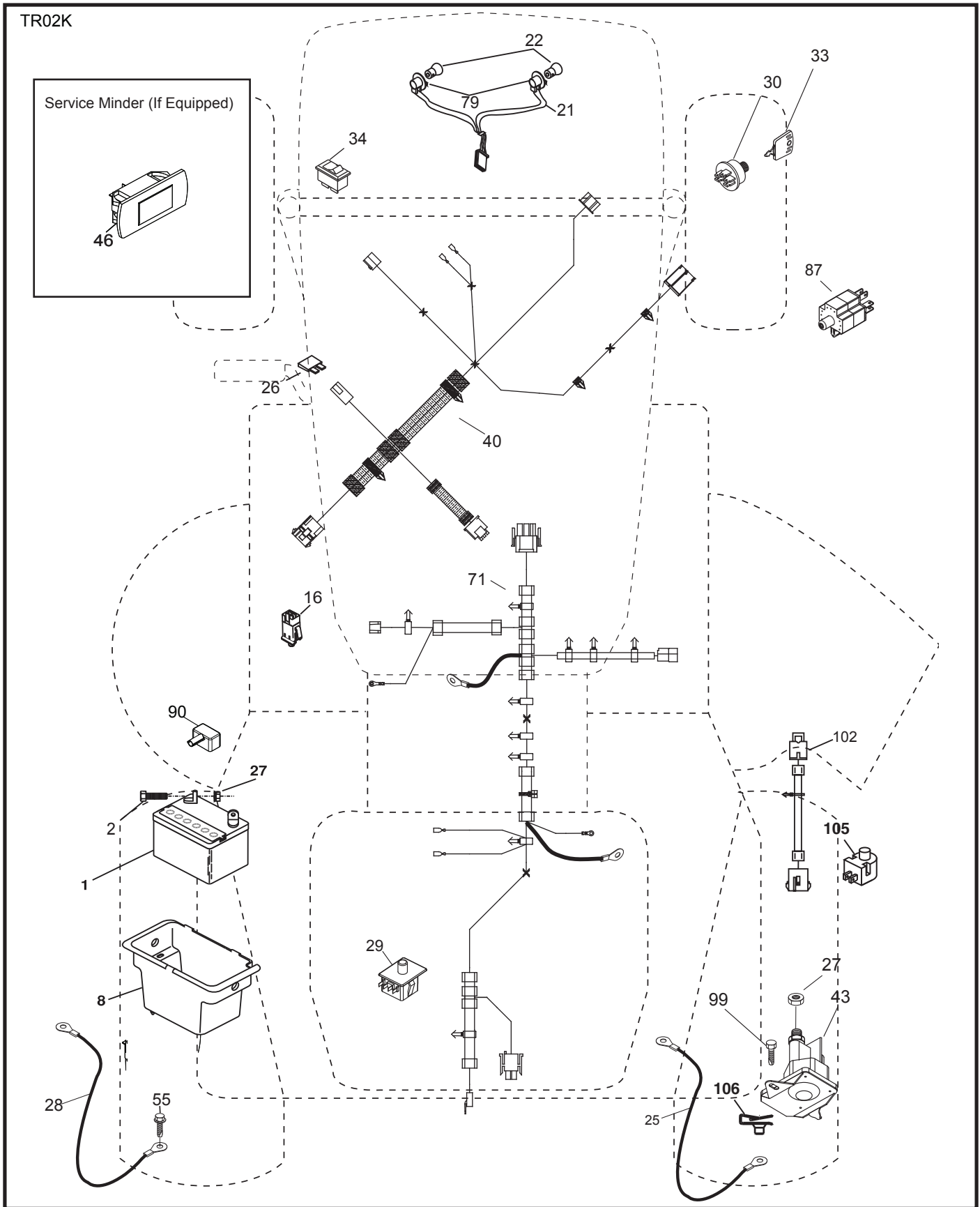
DASH HARNESS CONNECTOR (MATING SIDE)

WIRING INSULATED CLIPS
NOTE: IF WIRING INSULATED CLIPS WERE REMOVED FOR SERVICING OF UNIT, THEY SHOULD BE RE-INSTALLED TO PROPERLY SECURE YOUR WIRING.

NON-REMOVABLE CONNECTIONS
REMOVABLE CONNECTIONS

REPAIR PARTS

TRACTOR - - MODEL NUMBER PP185A42 (96048009100), PRODUCT NO. 960 48 00-91
ELECTRICAL



REPAIR PARTS

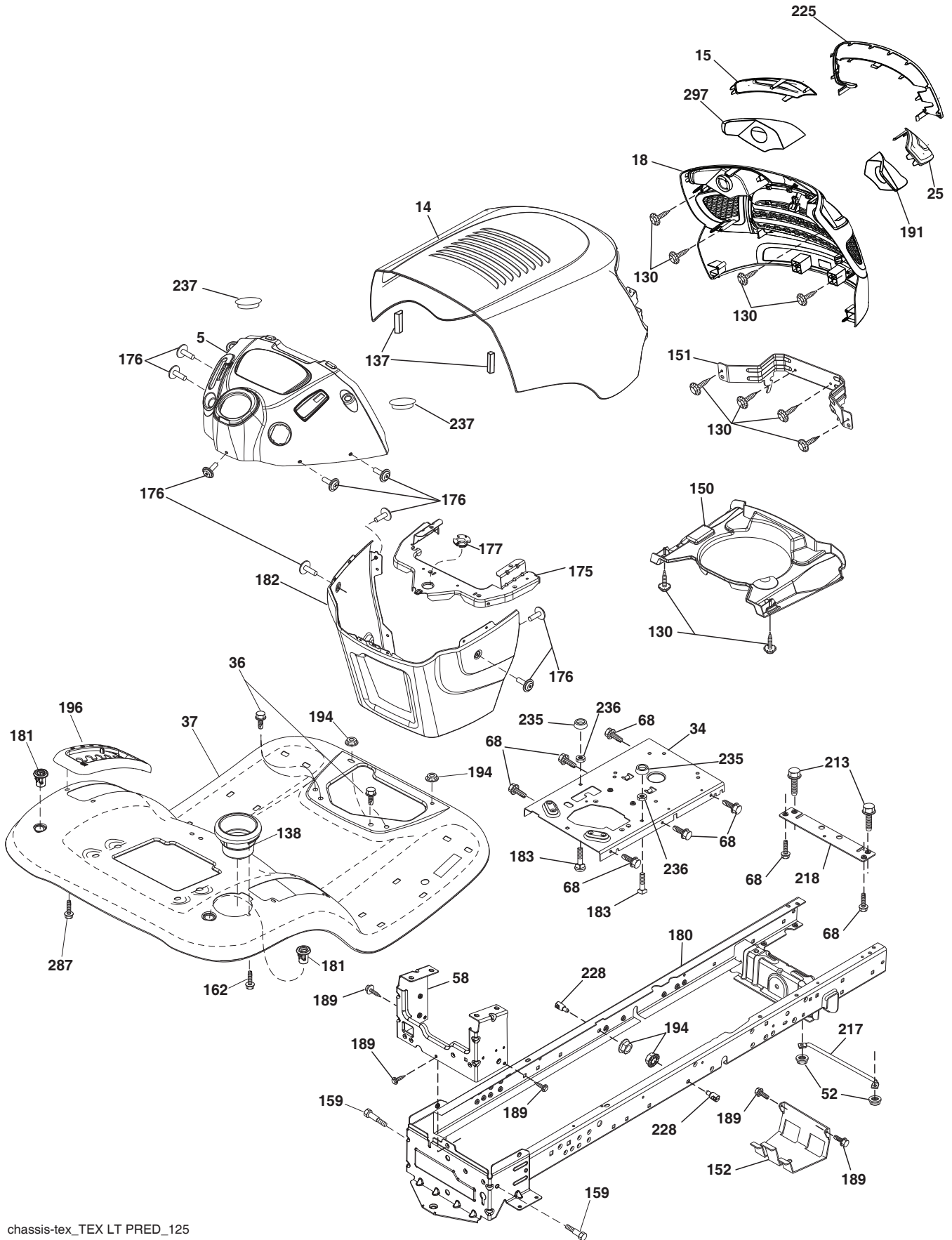
TRACTOR - - MODEL NUMBER PP185A42 (96048009100), PRODUCT NO. 960 48 00-91
ELECTRICAL

KEY NO.	PART NO.	DESCRIPTION
1	532 16 34-65	Battery
2	874 76 04-12	Bolt Hex Hd 1/4-20 unc x 3/4
8	532 19 32-28	Box Battery
16	532 17 61-38	Switch Interlock
21	532 40 02-52	Harness Socket Light
22	532 00 41-52	Bulb, Light #1156
25	581 49 80-01	Cable Starter 6 Ga. BL/Red 14.5
26	532 17 51-58	Fuse
27	873 51 04-00	Nut Keps Hex 1/4-20 unc
28	532 42 16-86	Cable Ground 18" Rear Battery Blk 6 Ga.
29	532 19 27-49	Switch Seat
30	532 19 33-50	Switch Ign
33	532 41 19-35	Key/Chain
34	532 11 07-12	Switch Light/Reset
40	581 02 31-01	Harness Ign Dash
43	532 19 25-07	Solenoid
55	817 06 05-12	Screw 5/16-18 x 3/4
71	581 02 30-01	Harness Ign. Chassis
79	532 17 52-42	Socket Asm. Bulb
87	532 19 78-02	Switch Interlock Clutch
90	532 43 53-95	Cover Terminal
99	817 67 04-12	Screw
102	581 02 34-01	Pigtail Harness Vatr.
105	532 40 75-68	Switch Reverse
106	532 17 48-14	Pal Nut

NOTE: All component dimensions given in U.S. inches
1 inch = 25.4 mm

REPAIR PARTS

TRACTOR - - MODEL NUMBER PP185A42 (96048009100), PRODUCT NO. 960 48 00-91
CHASSIS



REPAIR PARTS

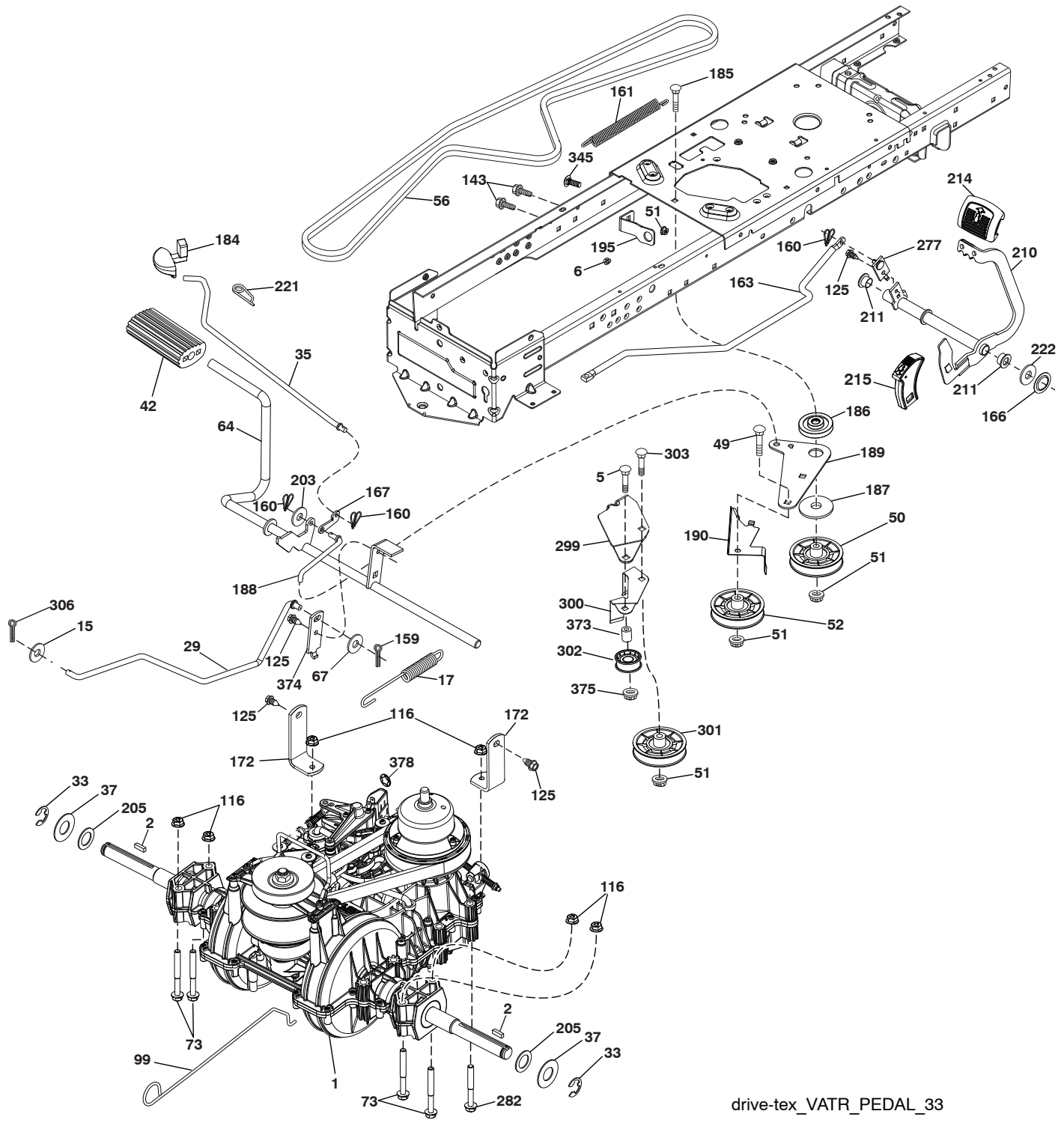
TRACTOR - - MODEL NUMBER PP185A42 (96048009100), PRODUCT NO. 960 48 00-91
CHASSIS

KEY NO.	PART NO.	DESCRIPTION
5	532 42 57-72	Dash
14	532 40 95-98	Hood
15	581 05 59-01	Lens RH
18	581 05 57-02	Grille
25	581 05 58-01	Lens LH
34	580 91 08-01	Plate Engine
36	817 06 05-12	Screw 5/16-18 x 3/4
37	532 42 07-96	Fender
52	873 68 05-00	Nut Lock 5/16-18
58	532 41 22-80	Drawbar Upper
68	817 49 05-08	Screw Thdrol 5/16-18 x 1/2
130	532 41 63-58	Screw #10 x 0.750
137	532 40 47-42	Bumper Hood
138	532 40 97-30	Cupholder
150	584 86 29-03	Duct Heat Hood
151	532 18 75-68	Bracket Pivot
152	532 19 95-35	Shield Browning
159	817 00 06-12	Screw Hexwsh Thdrol 3/8-16 x 3/4
162	532 14 24-32	Screw Hex Wsh Hi-Lo 1/4 x 1/2
175	532 19 94-72	Crossmember
176	532 40 07-76	Screw 10-24 x 5/8 Wshd Qdrx
177	532 19 52-28	Bushing Steering
180	532 41 50-63	Chassis
181	532 40 47-96	Bushing Mtg. Fender Crgo.
182	532 40 71-76	Dash Lower
183	874 52 05-20	Bolt 5/16-18 x 1-1/4
189	817 00 05-12	Screw 5/16-18 x 3/4
191	581 05 60-02	Insert Reflector RH
194	873 90 05-00	Nut Lock Hex Flange 5/16-18
196	532 41 45-81	Console Asm. Deck Lift
213	874 76 05-12	Bolt 5/16-18 x 3/4
217	532 40 91-67	Rod Pivot Hood
218	532 19 63-95	X-Piece Hood Step
225	581 05 62-01	Trim Ring
228	532 19 51-61	Stud Fastener
235	532 40 61-29	Spacer Fender
236	873 93 05-00	Nut Center Lock 5/16-18
237	532 40 37-04	Plug Mount Cargo
287	817 60 04-06	Screw 1/4-20 x 3/8
297	581 05 60-01	Insert Reflector LH

NOTE: All component dimensions given in U.S. inches
1 inch = 25.4 mm

REPAIR PARTS

TRACTOR - - MODEL NUMBER PP185A42 (96048009100), PRODUCT NO. 960 48 00-91
DRIVE



drive-tex_VATR_PEDAL_33

REPAIR PARTS

TRACTOR - - MODEL NUMBER PP185A42 (96048009100), PRODUCT NO. 960 48 00-91
DRIVE

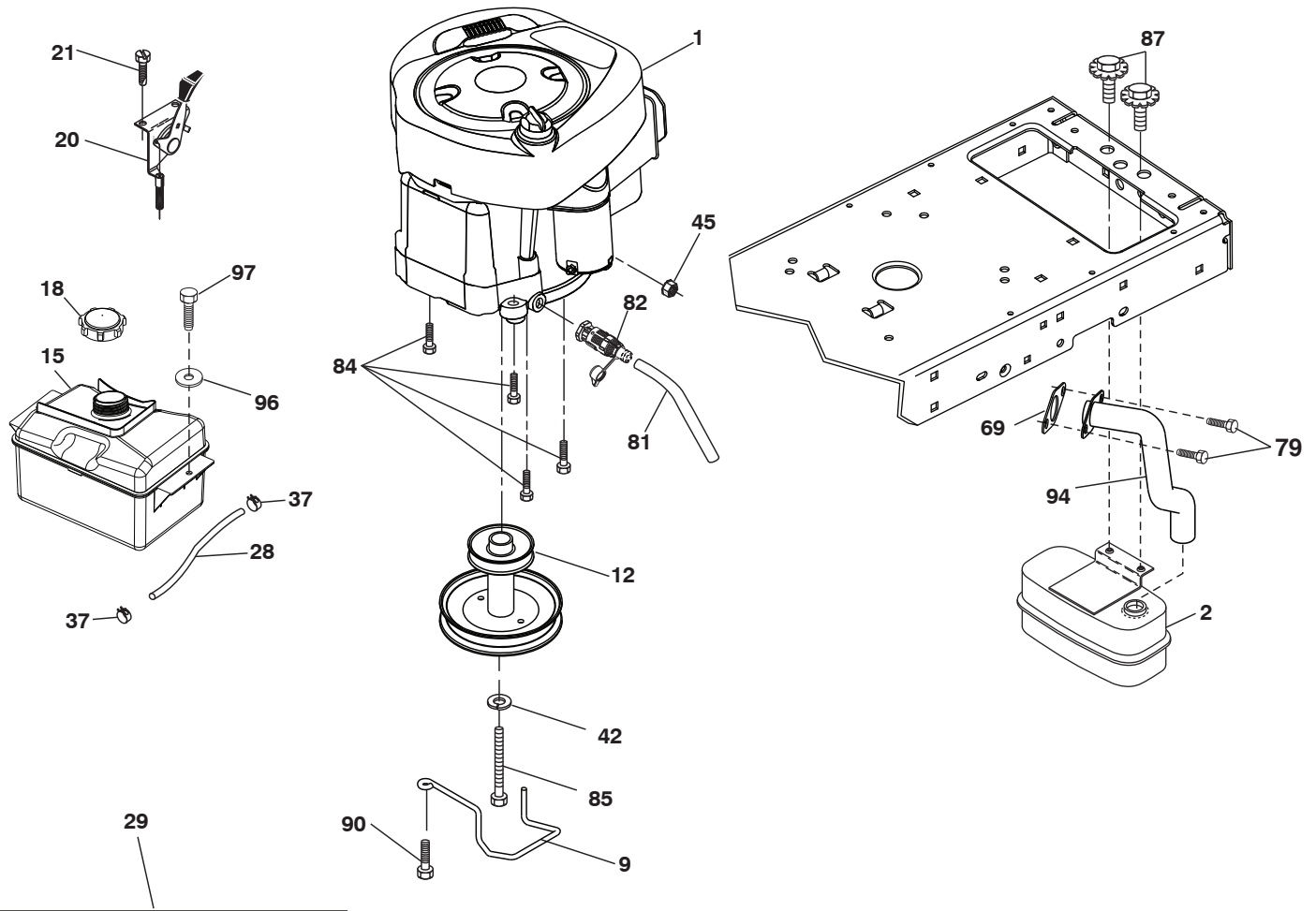
KEY NO.	PART NO.	DESCRIPTION
1	- - - - -	Transaxle, Variator SD Pedal (580486201) (Order parts from transaxle manufacturer.)
2	532 12 35-83	Key Square
5	874 76 06-36	Bolt 3/8-16 x 2-1/4
6	532 12 40-28	Bushing Snap
15	819 13 13-16	Washer 13/32 x 13/16 x 16 Ga.
17	584 95 40-01	Spring, Brake
29	584 82 31-01	Brake VATR
33	812 00 00-01	Ring E
35	532 40 10-31	Rod, Brake, Park
37	532 18 89-67	Washer .793 x 1.637 x 060
42	532 12 48-72	Cover, Foot Pedal
49	872 11 06-14	Bolt 3/8-16 unc
50	532 19 43-27	Idler Flat
51	873 90 06-00	Nut Lock
52	532 19 43-26	Idler V-Groove
56	532 19 72-53	V-Belt, Drive
64	532 44 83-53	Subasm. Shaft Pedal Brake
67	819 13 13-12	Washer 13/32 x 13/16 x 12 Ga.
73	874 49 05-44	Bolt Hex 5/16-18 x 3.75
99	532 43 59-35	Rod Bypass
116	873 90 05-00	Nut Lock Hex Flange 5/16-18
125	817 00 05-12	Screw 5/16-18 x 3/4
143	817 49 05-08	Screw Thdrol 5/16-18 x 1/2 TYTT
159	876 02 04-12	Pin Cotter 1/8 x 3/4
160	532 16 94-84	Retainer Clip
161	532 10 57-09	Spring Return Clutch
163	587 84 79-01	Rod Control
166	532 42 91-64	Nut Push .625
167	532 40 52-57	Latch Brake Parking
172	583 97 42-01	Strap Torque
184	532 40 96-30	Handle Park Brk.

KEY NO.	PART NO.	DESCRIPTION
185	872 11 06-22	Bolt 3/8-16 unc x 2-3/4
186	532 19 43-21	Spacer Retainer
187	819 13 32-10	Washer 13/32 x 2 x 10 Ga.
188	532 19 43-23	Link Clutch Ground Drive
189	532 19 43-17	Bellcrank Ground Drive
190	532 19 43-18	Keeper. Bellcrank
195	581 50 46-01	Bracket Brake
203	819 11 11-16	Washer 11/32 x 11/16 x 16 Ga.
205	532 12 17-48	Washer 25/32 x 1-5/8 16 Ga.
210	532 44 82-70	Rocker Asm. Pedal
211	532 12 01-83	Bearing Nylon
214	532 42 12-63	Pedal Forward
215	532 44 82-54	Pad Pedal Reverse
221	532 40 31-87	Retainer Spring
222	879 21 20-10	Washer Flat
277	532 44 85-00	Subasm Link Rocker Pedal
282	874 49 05-48	Screw Thdrol 5/16-18 x 3
299	532 41 56-83	Bracket Mount
300	532 41 56-81	Keeper Idler
301	532 41 56-80	Pulley Idler Groove
302	581 42 05-01	Puller Idler Flat
303	872 11 06-18	Bolt
306	876 02 04-16	Cotter Pin
345	872 11 06-06	Bolt 3/8-16 unc
373	581 46 18-01	Spacer Idler
374	581 47 52-01	Arm Control Brake
375	873 68 06-00	Nut Crownlock 3/8-16 unc
378	584 28 77-01	Push Nut 8 mm

NOTE: All component dimensions given in U.S. inches
1 inch = 25.4 mm

REPAIR PARTS

TRACTOR - - MODEL NUMBER PP185A42 (96048009100), PRODUCT NO. 960 48 00-91
ENGINE



OPTIONAL EQUIPMENT
SPARK ARRESTER

engine-tex_BS_77

REPAIR PARTS

TRACTOR - - MODEL NUMBER PP185A42 (96048009100), PRODUCT NO. 960 48 00-91
ENGINE

KEY NO.	PART NO.	DESCRIPTION
1	- - - - -	Engine B&S Model No. 33R777-0005-G1 (586306801) (Order parts from engine manufacturer.)
2	580 53 23-01	Muffler
9	584 91 16-01	Keeper Belt Engine
12	586 72 90-01	Pulley Engine
15	581 28 99-01	Tank Fuel 1.50
18	532 43 02-20	Cap Fuel
20	532 17 05-45	Control Throttle/Choke
21	532 41 63-58	Screw #10 x 0.750
28	532 13 70-40	Fuel Line
29	532 13 71-80	Spark Arrester Kit
37	532 12 34-87	Clamp Hose
42	810 04 07-00	Washer Lock 7/16
45	873 51 04-00	Nut Keps Hex 1/4-20 unc
69	532 16 52-91	Gasket
79	532 19 23-34	Screw Socket Hd 5/16-18 x .75
81	532 14 84-56	Tube Drain Oil Easy
82	532 42 82-87	Valve Oil Drain
84	817 06 06-20	Screw 3/8-16 x 1-1/4
85	532 17 39-37	Bolt Hex 7/16-20 x 4 x Gr. 5-1.5
87	532 17 18-77	Bolt 5/16-18 unc
90	817 00 06-16	Screw 3/8-16 x 1.0
94	581 88 09-01	Exhaust Tube
96	819 09 14-16	Washer 9/32 x 7/8 x 16 Ga.
97	817 67 04-12	Screw 1/4-20 x 3/4

NOTE: All component dimensions given in U.S. inches
1 inch = 25.4 mm

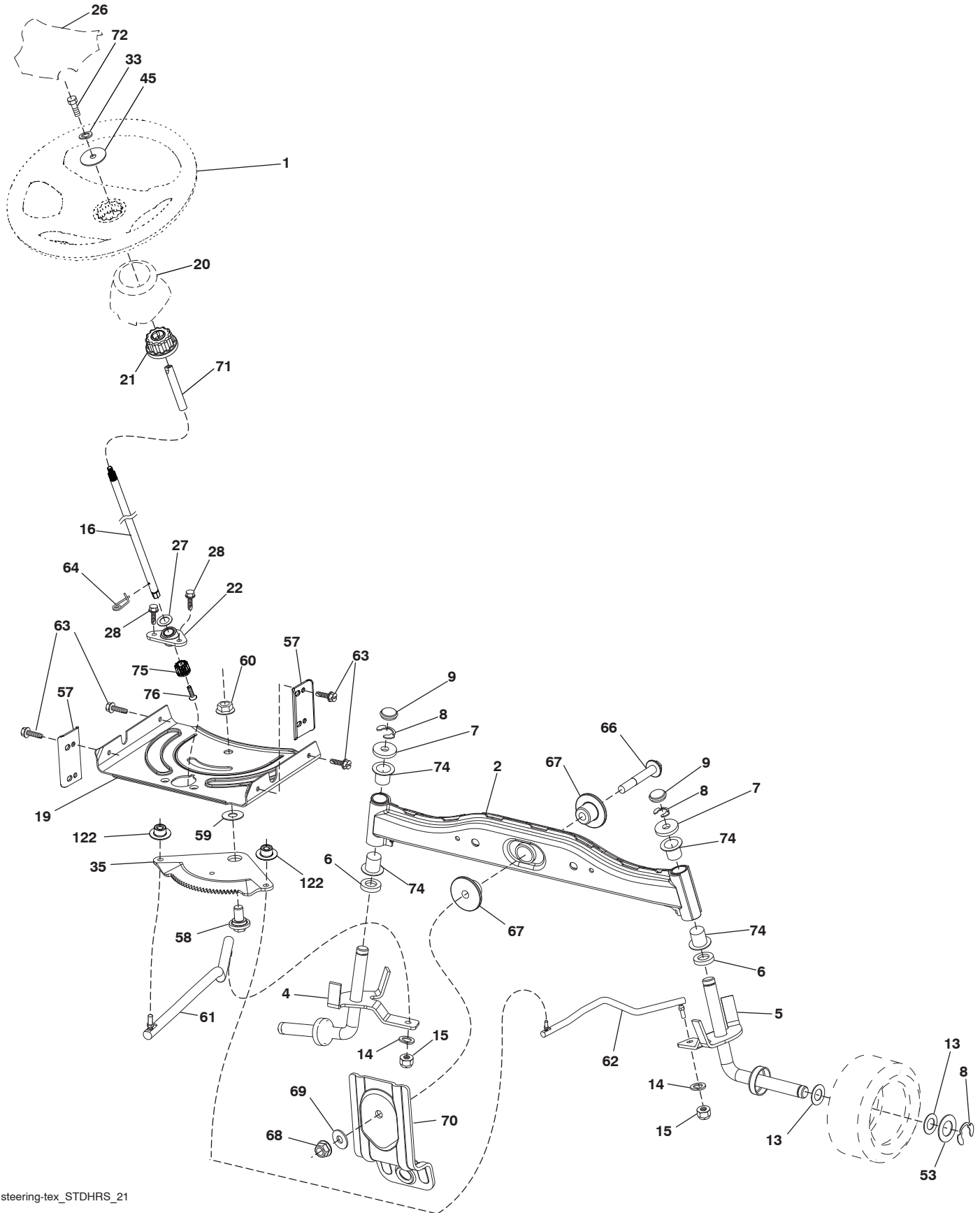
For engine service and replacement parts, call the toll free
number for your engine manufacturer listed below:
Briggs & Stratton 1-800-233-3723

Engine Power Rating Information

The gross power rating for individual gas engine models is labeled in accordance with SAE (Society of Automotive Engineers) code J1940 (Small Engine Power & Torque Rating Procedure), and rating performance has been obtained and corrected in accordance with SAE J1995 (Revision 2002-05). Torque values are derived at 3060 RPM; horsepower values are derived at 3600 RPM. Actual gross engine power will be lower and is affected by, among other things, ambient operating conditions and engine-to-engine variability. Given both the wide array of products on which engines are placed and the variety of environmental issues applicable to operating the equipment, the gas engine will not develop the rated gross power when used in a given piece of power equipment (actual "on-site" or net power). This difference is due to a variety of factors including, but not limited to, accessories (air cleaner, exhaust, charging, cooling, carburetor, fuel pump, etc.), application limitations, ambient operating conditions (temperature, humidity, altitude), and engine-to-engine variability. Due to manufacturing and capacity limitations, Briggs & Stratton may substitute an engine of higher rated power for this Series engine.

REPAIR PARTS

TRACTOR - - MODEL NUMBER PP185A42 (96048009100), PRODUCT NO. 960 48 00-91
STEERING



steering-tex_STDHRS_21

REPAIR PARTS

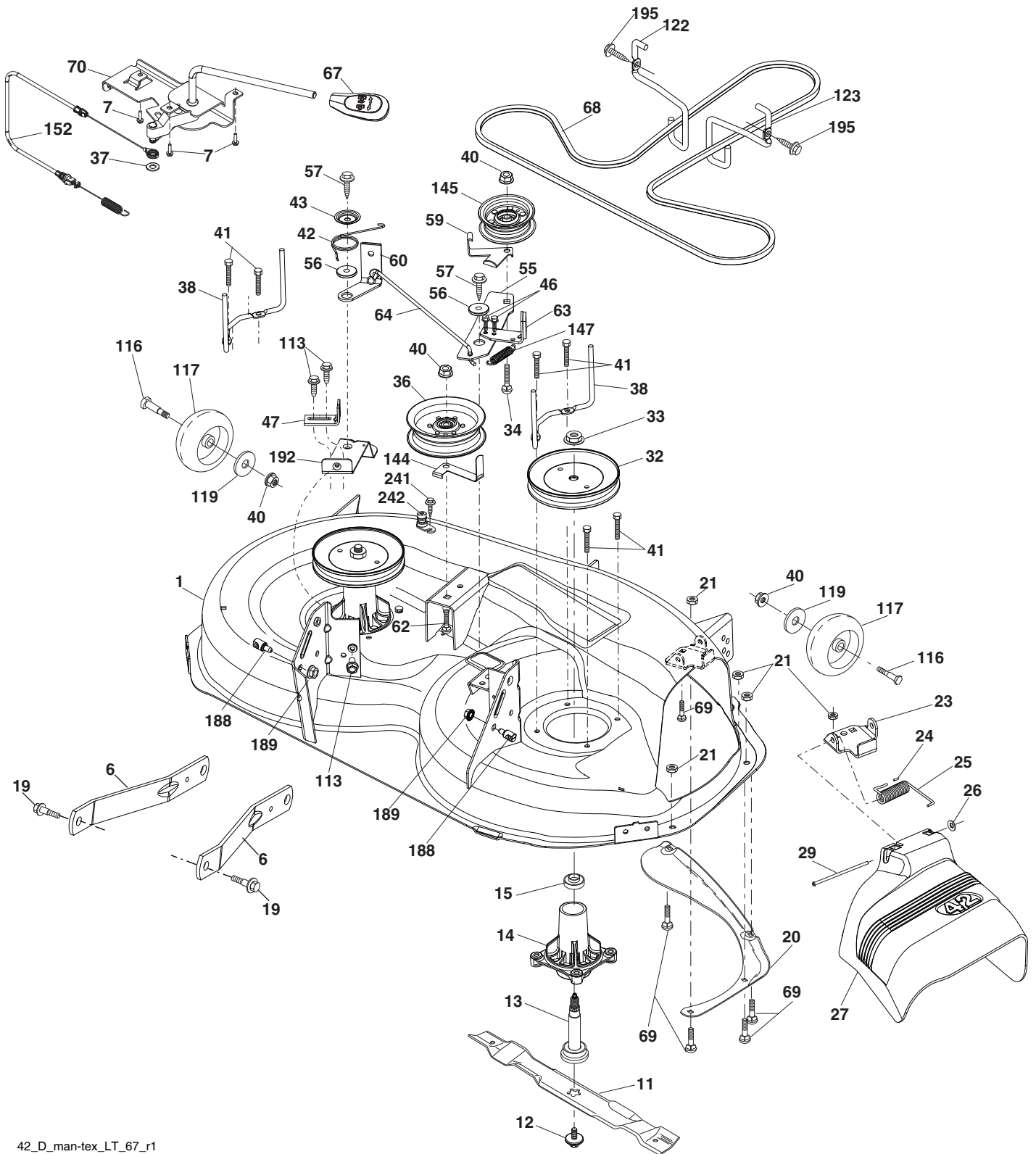
TRACTOR - - MODEL NUMBER PP185A42 (96048009100), PRODUCT NO. 960 48 00-91
STEERING

KEY NO.	PART NO.	DESCRIPTION
1	532 42 45-43	Wheel, Steering
2	532 41 81-68	Axle Asm., Front
4	532 40 30-87	Spindle Asm., LH
5	532 40 30-88	Spindle Asm., RH
6	532 12 49-31	Washer Thrust 0.75 x 1.23
7	532 12 17-48	Washer 25/32 x 1-5/8 x 16 Ga.
8	812 00 00-29	Ring, Clip #T5304-75
9	532 12 12-32	Cap, Spindle
13	532 12 17-49	Washer 25/32 x 1-1/4 x 16 Ga.
14	810 04 06-00	Washer Lock 3/8
15	873 54 06-00	Nut, Crown Lock 3/8-24 unf
16	585 86 92-02	Steering Shaft
19	532 19 47-29	Plate Steering
20	532 40 97-63	Boot, Steering
21	532 18 67-37	Adapter, Wheel Steering
22	585 02 98-02	Bearing Shaft
26	532 42 46-91	Insert, Wheel Steering
27	819 21 16-16	Washer 21/32 x 1 x 16 Ga.
28	817 00 06-12	Screw 3/8-16 x 3/4
33	810 04 05-00	Washer Lock 5/16
35	532 19 47-32	Gear, Sector Plate
45	819 11 38-12	Washer 11/32 x 2-3/8 x 12 Ga.
53	532 18 89-67	Washer Hardened .793 x 1.637 x .060
57	532 40 74-65	Bracket Upstop
58	532 19 47-47	Bolt Shoulder Sector Pivot CFM
59	532 19 47-48	Washer Thrust Sector Steering
60	873 97 10-00	Nut Flange Lock 5/8-11
61	532 19 47-40	Draglink, LH
62	532 19 47-41	Draglink, RH
63	817 00 05-12	Screw 5/16-18 x 3/4
64	532 19 98-49	Retainer Clip Spring Steering
66	871 02 07-48	Bolt Hex Fghd 7/16-14 x 3 Serr
67	532 19 47-37	Bushing PM Front Axle
68	873 90 07-00	Nut Lock Flange 7/16-14 Gr. 5
69	532 19 91-62	Washer 1.5 x .505 x .118
70	585 33 88-01	Bracket Deck Susp. Front
71	532 19 07-52	Shaft Ext. Steering
72	532 42 89-82	Bolt 5/16-18 x 4 W/Patch
74	532 12 49-37	Bearing
75	580 68 37-01	Pinion
76	580 68 36-01	Screw Head Sock
122	532 44 49-62	Cap Gear Sector Tex

NOTE: All component dimensions given in U.S. inches
1 inch = 25.4 mm

REPAIR PARTS

TRACTOR - - MODEL NUMBER PP185A42 (96048009100), PRODUCT NO. 960 48 00-91
MOWER DECK



42_D_man-tex_LT_67_r1

REPAIR PARTS

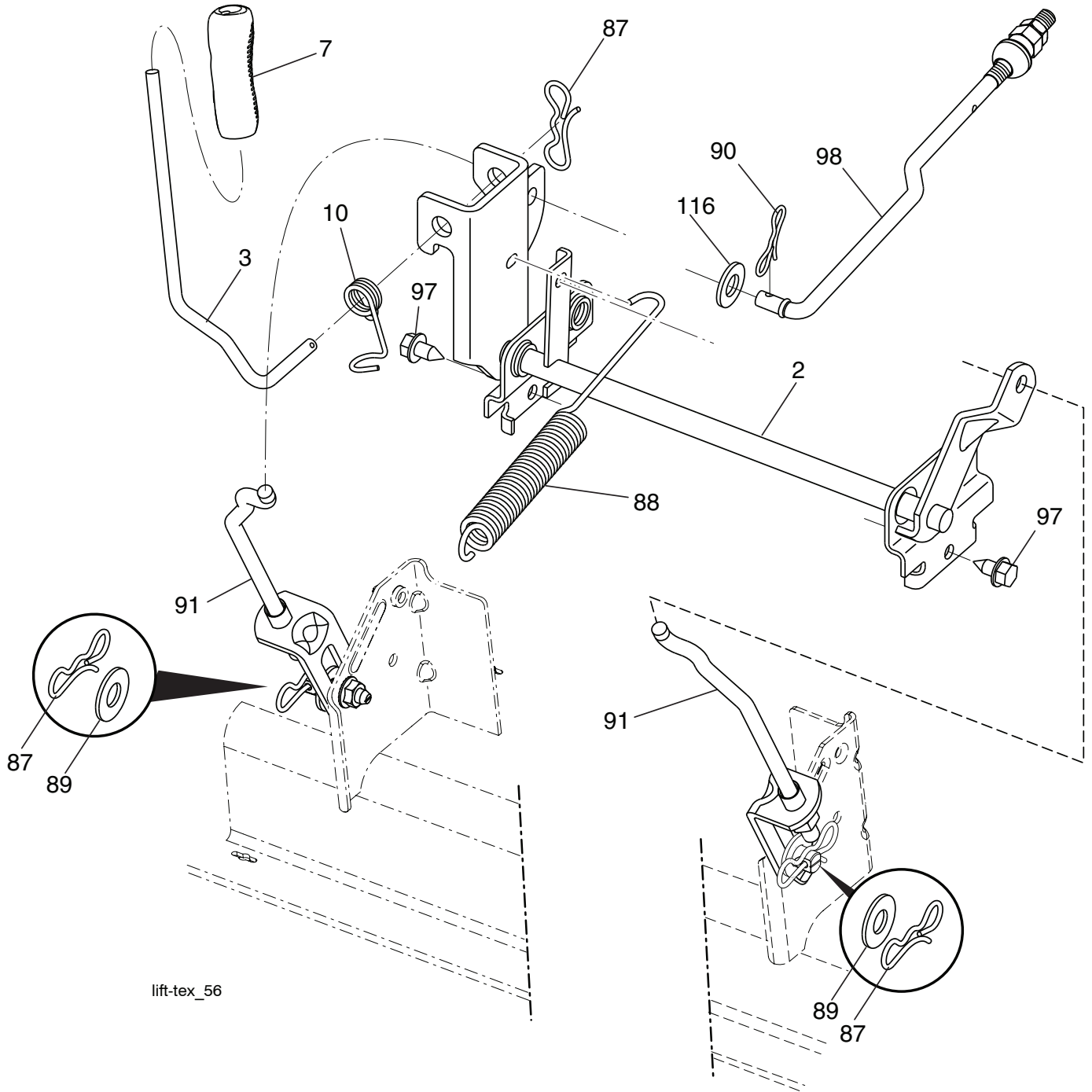
TRACTOR - - MODEL NUMBER PP185A42 (96048009100), PRODUCT NO. 960 48 00-91
MOWER DECK

KEY NO.	PART NO.	DESCRIPTION	KEY NO.	PART NO.	DESCRIPTION
1	532 19 64-95	Mower Housing	59	532 14 10-43	Guard, Tuv Idler (94)
6	532 19 51-86	Arm Suspension	60	532 19 72-61	Arm Brake Mower
7	532 41 63-58	Screw #10 x 0.750 BOS Thread	62	872 11 06-16	Bolt Rdhd Sqnk 3/8-16 unc x 2
11	532 13 89-71	Blade, 42" Hi-Lift (For bagging or discharge)	63	532 19 94-77	Arm Brake Mower
--	532 13 97-75	Blade, 42" Mulching Premium (For better wear when mulching)	64	532 19 97-90	Linkage Brake
--	532 13 41-49	Blade, 42" Mulching Std (For mulching mowers only)	67	532 40 30-12	Handle, Clutch Cable
--	532 42 47-52	Blade 42SP" 3N1	68	532 42 96-36	V-Belt
--	532 42 27-19	Blade 42SP" Premium	69	872 14 05-05	Bolt Rdhd Sqnk 5/16-18 x 5/8
12	584 30 93-01	Screw Sems 7/16-20 x 1 Hex Head	70	532 40 12-46	Clutch Asm. Manual
13	587 25 65-01	Shaft Assembly, Mandrel	113	817 00 05-10	Screw 5/16-18
14	532 18 72-81	Housing, Mandrel	116	532 12 48-42	Bolt Shoulder "A" s.41 "B" 1.66
15	585 32 39-01	Bearing, Mandrel	117	532 18 86-06	Wheel Gauge
19	532 19 65-39	Bolt, Shoulder	119	819 12 14-14	Washer 3/8 x 7/8 x 14 Ga.
20	532 15 97-70	Baffle, Vortex	122	532 19 72-58	Keeper Belt Eng. LH
21	873 68 05-00	Nut, Crownlock 5/16-18 unc	123	532 19 72-59	Keeper Belt Eng. RH
23	532 19 25-57	Bracket, Deflector	144	532 19 92-04	Keeper Belt
24	532 10 53-04	Cap, Sleeve	145	532 19 31-97	Pulley Idler Primary
25	532 19 70-26	Spring, Torsion, Deflector	147	532 40 19-71	Spring Return
26	532 11 04-52	Nut, Push	152	584 24 35-01	Cable Clutch Manual w/Spr.
27	532 40 30-04	Shield, Deflector	188	532 19 51-61	Stud Fastener
29	532 13 14-91	Rod, Hinge	189	873 90 05-00	Nut Lock Hex Flange
32	532 19 74-73	Pulley, Mandrel	192	532 19 72-60	Bracket Brake Stand LH
33	532 40 02-34	Nut, Toplock, Flanged	195	817 00 06-12	Screw Hexwsh Thdr 3/8-16 x 3/4
34	872 11 06-12	Bolt Carr Sh. 3/8-16 x 1-1/2 Gr. 5	241	532 15 29-27	Screw #10 - 32.5 3/8 Flange
36	532 19 73-79	Pulley, Idler 4.50 RAW	242	532 41 55-98	Port Washout
37	819 13 13-16	Washer 13/32 x 13/16 x 16 Ga.	--	532 41 64-05	Coupling Quick Connect
38	532 43 25-20	Keeper Belt Mandrel	--	587 25 33-01	Mandrel Assembly (Includes housing (key #14), shaft assembly (key #13), and bearing only (key #15) - pulley/nut/washer and blade bolt/washers not included)
40	873 90 06-00	Nut, Lock Flg. 3/8-16 unc	--	532 43 77-30	Replacement Mower, Complete
41	584 95 39-01	Bolt Hex Wshrd 313-18 x 1.19			
42	532 19 84-10	Spring Torsion Brake			
43	532 19 72-56	Spring Torsion Retainer			
46	532 13 77-29	Screw Thd Roll 1/4-20 x 5/8			
47	532 19 72-50	Bracket Clutch Cable			
55	532 43 71-10	Arm, Idler			
56	532 19 90-92	Spacer, Retainer			
57	817 00 06-16	Screw Hexwsh Thd 3/8-16 x 1			

NOTE: All component dimensions given in U.S. inches
1 inch = 25.4 mm

REPAIR PARTS

TRACTOR - - MODEL NUMBER PP185A42 (96048009100), PRODUCT NO. 960 48 00-91
MOWER LIFT



lift-tex_56

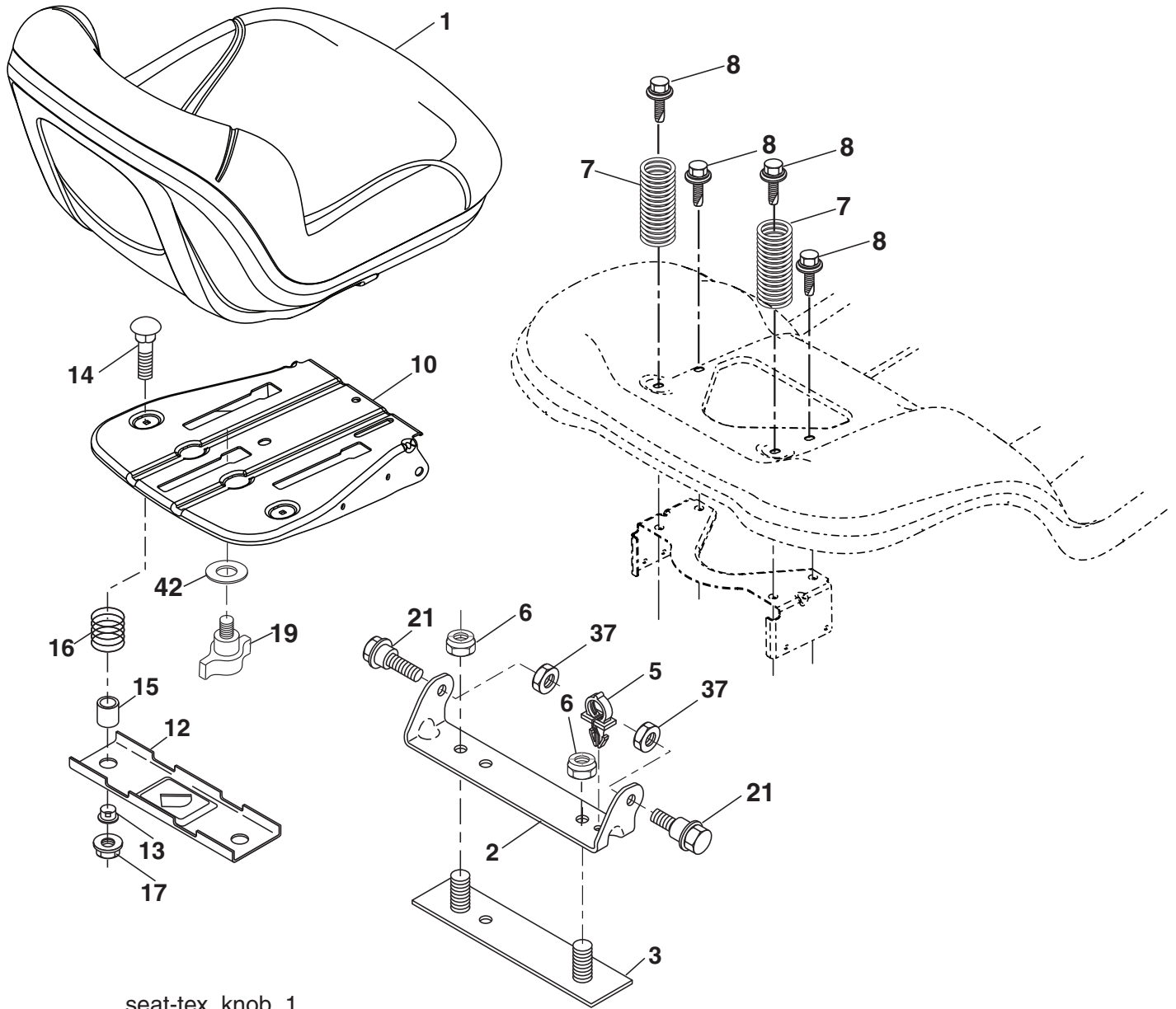
KEY NO.	PART NO.	DESCRIPTION
2	532 42 20-27	Shaft Asm., Cross Lift
3	532 19 52-31	Lever Asm., Lift RH
7	580 96 23-01	Grip, Lever
10	532 19 63-14	Spring Torsion
87	532 19 42-09	Pin Cotter 7/16 Bow Tie Lock
88	532 41 07-10	Spring Lift Assist
89	819 19 19-12	Washer Clear Zinc
90	532 19 42-08	Pin Cotter 5/16 Bow Tie Lock

KEY NO.	PART NO.	DESCRIPTION
91	532 19 79-84	Link Lift Susp Mower Rear
97	817 00 06-12	Screw 3/8-16 x .75 Smgml Tap/R.Z
98	532 42 05-25	Link Lift Susp. Front Mower
116	819 15 15-16	Washer 15/32 x 15/16 x 16 Ga.

NOTE: All component dimensions given in U.S. inches
1 inch = 25.4 mm

REPAIR PARTS

TRACTOR - - MODEL NUMBER PP185A42 (96048009100), PRODUCT NO. 960 48 00-91
SEAT



seat-tex_knob_1

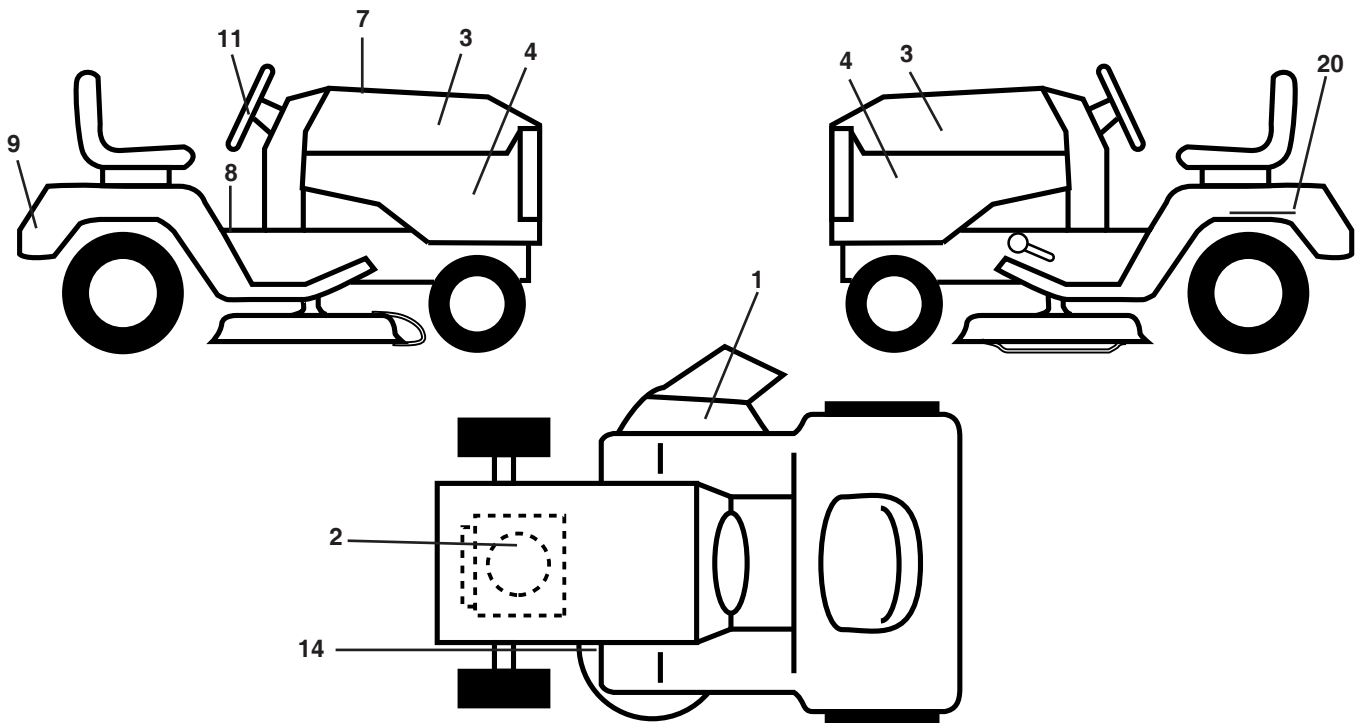
KEY NO.	PART NO.	DESCRIPTION
1	532 19 75-14	Seat
2	532 18 01-66	Bracket Pivot Fender
3	532 14 06-75	Strap, Asm Fender
5	532 14 50-06	Clip Push-in Hinged
6	873 80 06-00	Nut, Lock w/Ins. 3/8-16 unc
7	587 61 33-01	Spring, Seat Cprsn
8	532 17 18-77	Bolt 5/16-18 unc x 3/4 w/Sems
10	532 44 18-05	Pan, Seat
12	532 19 93-70	Bracket Mnt.
13	532 12 12-48	Bushing Snap
14	872 05 04-12	Bolt 1/4-20 x 1-1/2

KEY NO.	PART NO.	DESCRIPTION
15	532 13 43-00	Spacer Split
16	532 12 37-40	Spring CPRSN Plate
17	532 12 39-76	Nut Lock 1/4
19	532 19 93-72	Knob Seat
21	587 90 78-01	Bolt, Shoulder 5/16-18 x 5/8
37	873 80 05-00	Nut, Lock 5/16-18 unc
42	532 19 93-71	Cup Washer

NOTE: All component dimensions given in U.S. inches
1 inch = 25.4 mm

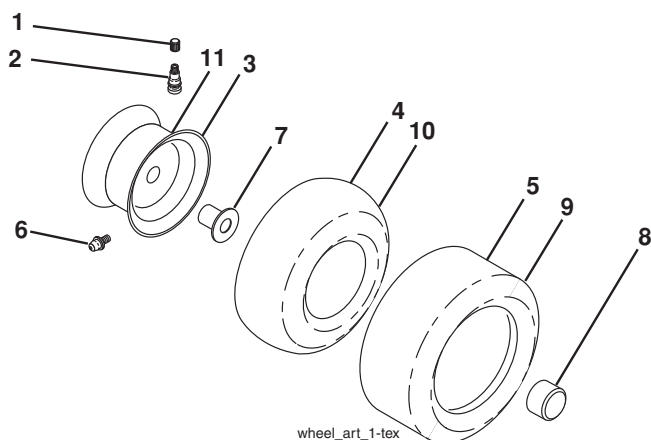
REPAIR PARTS

TRACTOR - - MODEL NUMBER PP185A42 (96048009100), PRODUCT NO. 960 48 00-91



KEY NO.	PART NO.	DESCRIPTION	KEY NO.	PART NO.	DESCRIPTION
1	584 90 46-01	Decal, Deflect. Warning	14	581 58 00-01	Decal V-Belt Schematic
2	585 55 60-01	Decal Eng. H.P.	20	532 14 50-05	Decal Bat Dan/Psn
3	587 60 95-01	Decal Hood	--	581 72 48-01	Decal Bypass
4	501 29 89-01	Decal Side Panel Logo	--	532 40 95-05	Pad Footrest LH
7	586 30 86-01	Decal Replacement Parts	--	532 40 95-07	Pad Footrest RH
8	581 57 90-01	Decal Fender Warn S/F	--	115 78 56-24	Manual Operator's (English/French)
9	587 61 89-01	Decal Fender Logo	--	115 78 57-27	Manual Parts (English/French)
11	587 61 91-01	Decal Ins Strg Whl	--	115 63 97-31	Quick Start Guide (English/French)

WHEELS AND TIRES



KEY NO.	PART NO.	DESCRIPTION
1	532 05 91-92	Cap Valve Tire
2	532 06 51-39	Stem Valve
3	532 12 51-21	Rim Asm 6" Front
4	532 05 99-04	Tube Front (Service Item Only)
5	532 10 62-22	Tire Front 15 x 6-6
6	532 12 49-57	Fitting Grease (Front Wheel Only)
7	532 12 49-59	Bearing Flange (Front Wheel Only)
8	532 19 32-68	Cap Axle
9	532 13 84-68	Tire Rear 20 x 8-8
10	532 12 49-26	Tube Rear (Service Item Only)
11	532 12 51-22	Rim Asm 8" Rear Service
--	532 14 43-34	Sealant, Tire (Not Shown)

NOTE: All component dimensions given in U.S. inches
1 inch = 25.4 mm

SERVICE NOTES

Poulan PRO

PARTS AND SERVICE

This product has been expertly engineered and carefully manufactured to rigid quality standards. As with all mechanical products, some adjustments or part replacement may be necessary during the life of your unit.

For Parts and service, contact our authorized distributor: call 1-800-849-1297

- For replacement parts, have available the following information:
 - a. Model Number/Manufacturer's I.D. Number
 - b. Description of part.

For Technical Assistance: call 1-800-829-5886

For a Parts Manual, go to our website: www.poulanpro.com

NOTE: HOP provides parts and service through its authorized distributors and dealers; therefore, all requests for parts and service should be directed to your local dealer(s). The philosophy of HOP is to continually improve all of its products. If the operating characteristics or the appearance of your product differs from those described in this Manual, please contact your local dealer for updated information and assistance.

Poulan PRO

L'ENTRETIEN ET LES PIÈCES DE RECHANGE

Ce produit, conçu avec les soins les plus attentifs, est fabriqué en accord avec des standards stricts. Comme pour tous les produits avec des parties mobiles, il peut être nécessaire pendant la durabilité de votre machine d'effectuer des ajustements ou le remplacement de certaines pièces .

Pour les pièces de rechange et l'entretien, contactez notre concessionnaire autorisé: appelez 1-800-849-1297

• Pour les pièces de rechange, ayez près de vous:

a. Numéro du modèle/Référence numéro du fabricant

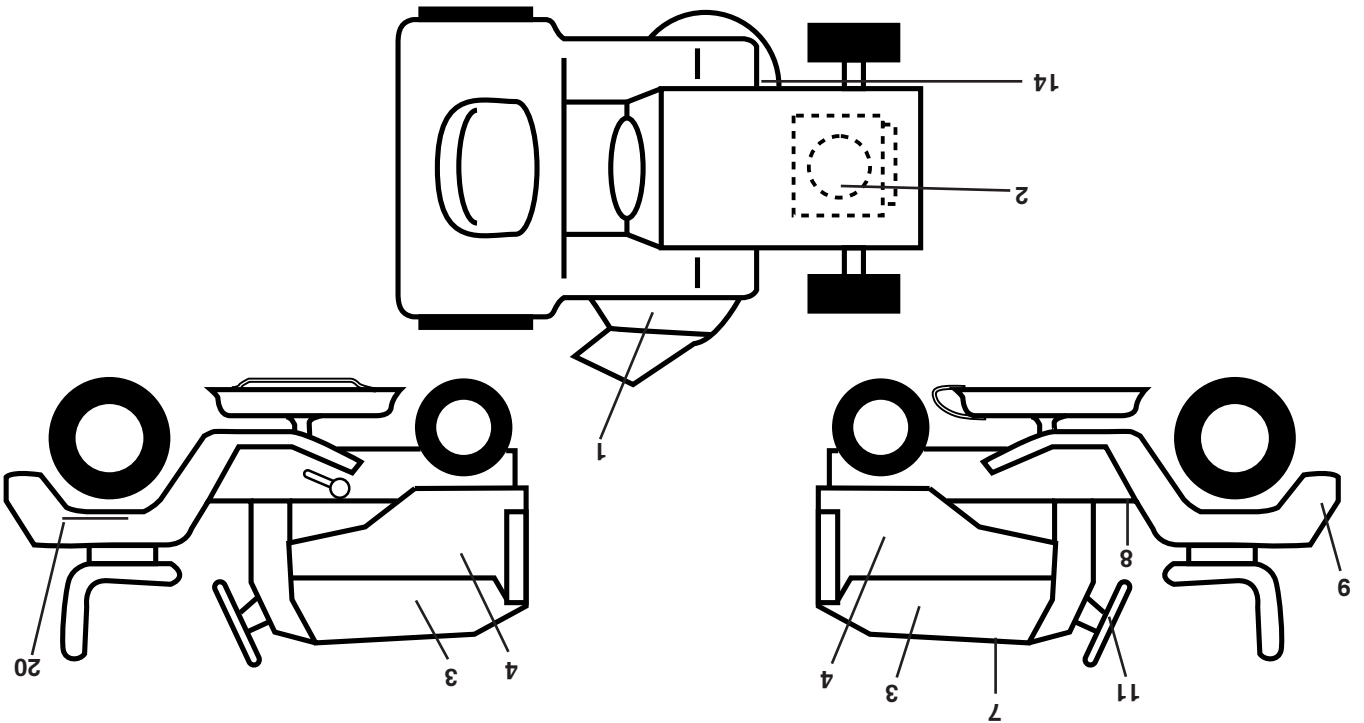
b. Description de la pièce

Pour l'assistance technique: appelez 1-800-829-5886

Pour un manuel de pièces, allez à notre site web: www.poulanpro.com

N.B.: HOP assure la distribution des pièces de rechange et l'entretien de ses produits par l'intermédiaire des concessionnaires et des distributeurs agréés; par conséquent toute demande de pièces ou d'entretien doit être adressée directement au distributeur agréé le plus proche. La philosophie de HOP est d'améliorer en permanence la gamme complète de ses produits. Si les caractéristiques ou l'apparence de votre outil sont différentes de celles décrites dans ce Manuel, contactez S.V.P. votre concessionnaire pour les informations et l'assistance concernant les mises à jour.

DÉCALCOMANIE



NO. NO
DE DE
REF. PIECE

1	584 90 46-01	Décalcomanie d'avertissement
2	585 55 60-01	Décalcomanie du moteur C.V.
3	587 60 95-01	Décalcomanie du capot
4	501 29 89-01	Décalcomanie du logo de panneau latéral
7	586 30 86-01	Décalcomanie de pièces de rechange
8	581 57 90-01	Décalcomanie d'avertissement, aile
9	587 61 89-01	Décalcomanie de l'aile
11	587 61 91-01	Décalcomanie de volant de direction

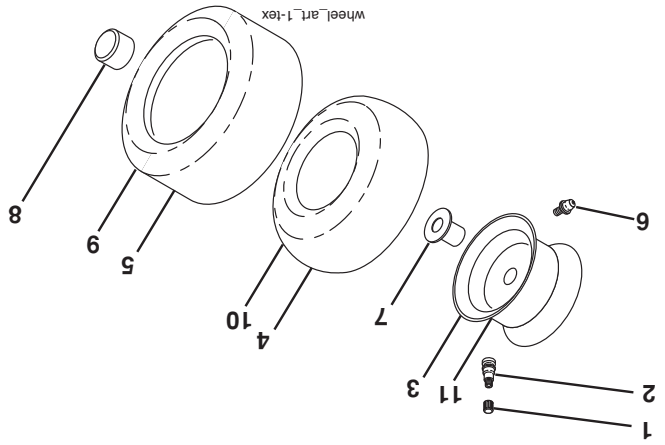
DESCRIPTION

NO. NO
DE DE
REF. PIECE

14	581 58 00-01	Décalcomanie de la courroie trapézoïdale
20	532 14 50-05	Décalcomanie de la batterie
	581 72 48-01	Décalcomanie de dérivation
	532 40 95-05	Coussin d' repose-pied C.G.
	532 40 95-07	Coussin d' repose-pied C.D.
	115 78 56-24	Manuel de l'opérateur (Français/Anglais)
	115 78 57-27	Manuel du pièces (Français/Anglais)
	115 63 97-31	Guide de démarrage rapide (Français/Anglais)

DESCRIPTION

ROUES & PNEUS



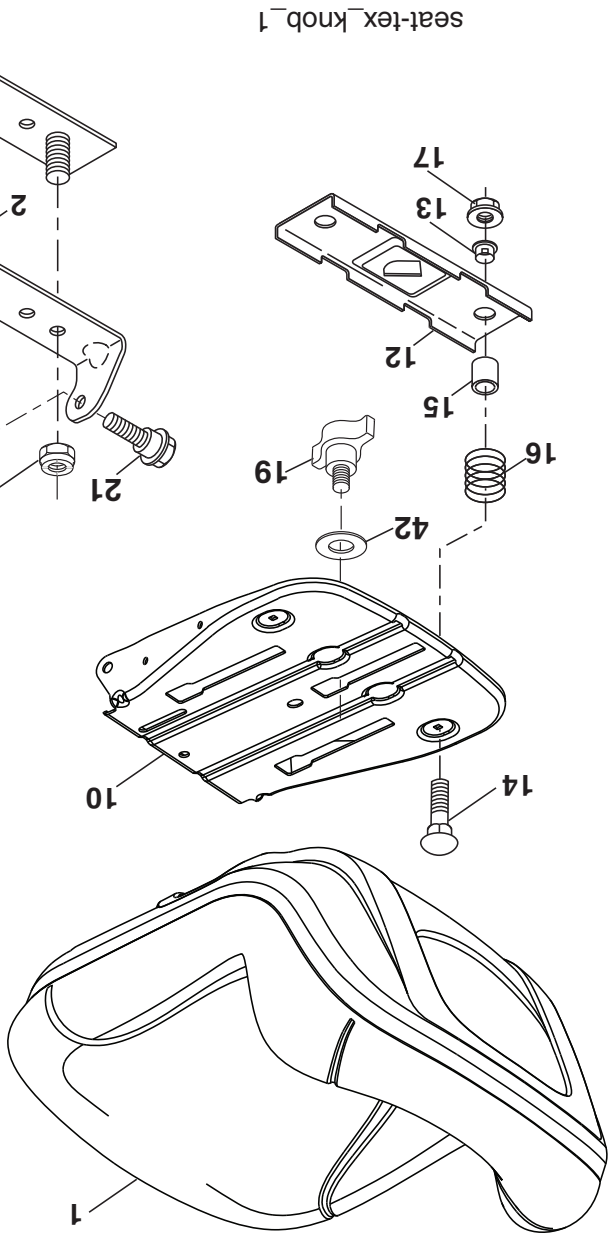
NO. NO
DE DE
REF. PIECE

1	532 05 91-92	Capuchon de valve
2	532 06 51-39	Tubulure de la valve
3	532 12 51-21	Ensemble de la jante antérieure de 6"
4	532 05 99-04	Chambre à air antérieure
5	532 10 62-22	Pneu antérieur 15 x 6-6
6	532 12 49-57	Graisser (roue antérieure seulement)
7	532 12 49-59	Palier à bride (roue antérieure seulement)
8	532 19 32-68	Chapeau de l'essieu
9	532 13 84-68	Pneu arrière 20 x 8-8
10	532 12 49-26	Chambre à air arrière (non fournie)
11	532 12 51-22	Ensemble de la jante arrière de 8"
	532 14 43-34	Joint d'étanchéité de pneu (n'est pas montrée)

DESCRIPTION

REMARQUE: Toutes les dimensions de composant sont données en pouces E.-U. -- 1 pouce = 25,4 mm

ENSEMBLE DU SIÈGE

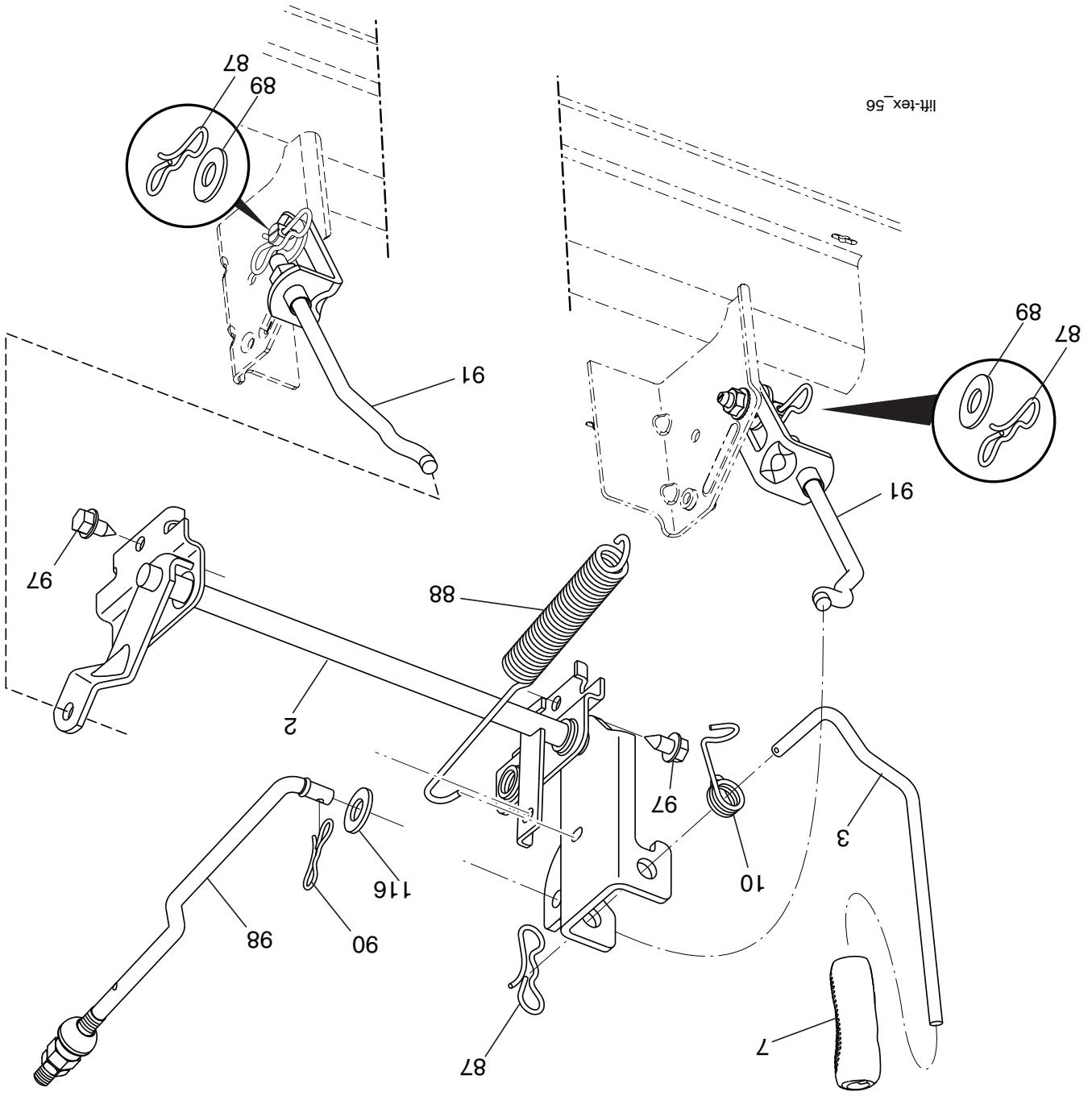


NO. DE PIÈCE	DESCRIPTION
1	Siège
2	Support de pivot
3	Attache De L'ensemble De L'aile
5	Collier pressé
6	Écrou 3/8-16 unc
7	Ressort
8	Boulon 5/16-18 unc x 3/4
10	Bac Du Siège
12	Support
13	Douille de bouton-pression
14	Boulon 1/4-20 x 1-1/2

NO. DE PIÈCE	DESCRIPTION
15	Entretoise
16	Ressort
17	Écrou 1/4
19	Bouton
21	Boulon 5/16-18 x 5/8
37	Écrou 5/16-18 unc
42	Rondelle

REMARQUE: Toutes les dimensions de composant sont données en pouces E.-U. -- 1 pouce = 25,4 mm.

TRACTEUR - - NUMÉRO DE MODÈLE PP185A42 (96048009100), NO. DE PRODUIT 960 48 00-91
LEVAGE DE TONDEUSE



NO. DÉ	NO. DÉ	DESCRIPTION
2	532 42 20-27	Ensemble de l'arbre
3	532 19 52-31	Levier de l'ensemble, C.D.
7	580 96 23-01	Poignée
10	532 19 63-14	Ressort de torsion
87	532 19 42-09	Goupille fendue 7/16
88	532 19 53-03	Ressort
89	819 19 19-12	Rondelle
90	532 19 42-08	Goupille fendue 5/16

NO. DÉ	NO. DÉ	DESCRIPTION
91	532 19 79-84	Raccord du levage, arrière
97	817 06 06-12	Vis 3/8-16 x .75
98	532 42 05-25	Raccord du levage, avant
116	819 15 15-16	Rondelle 15/32 x 15/16 x 16 Ja

REMARQUE: Toutes les dimensions de composant sont données en pouces E.-U. -- 1 pouce = 25,4 mm.

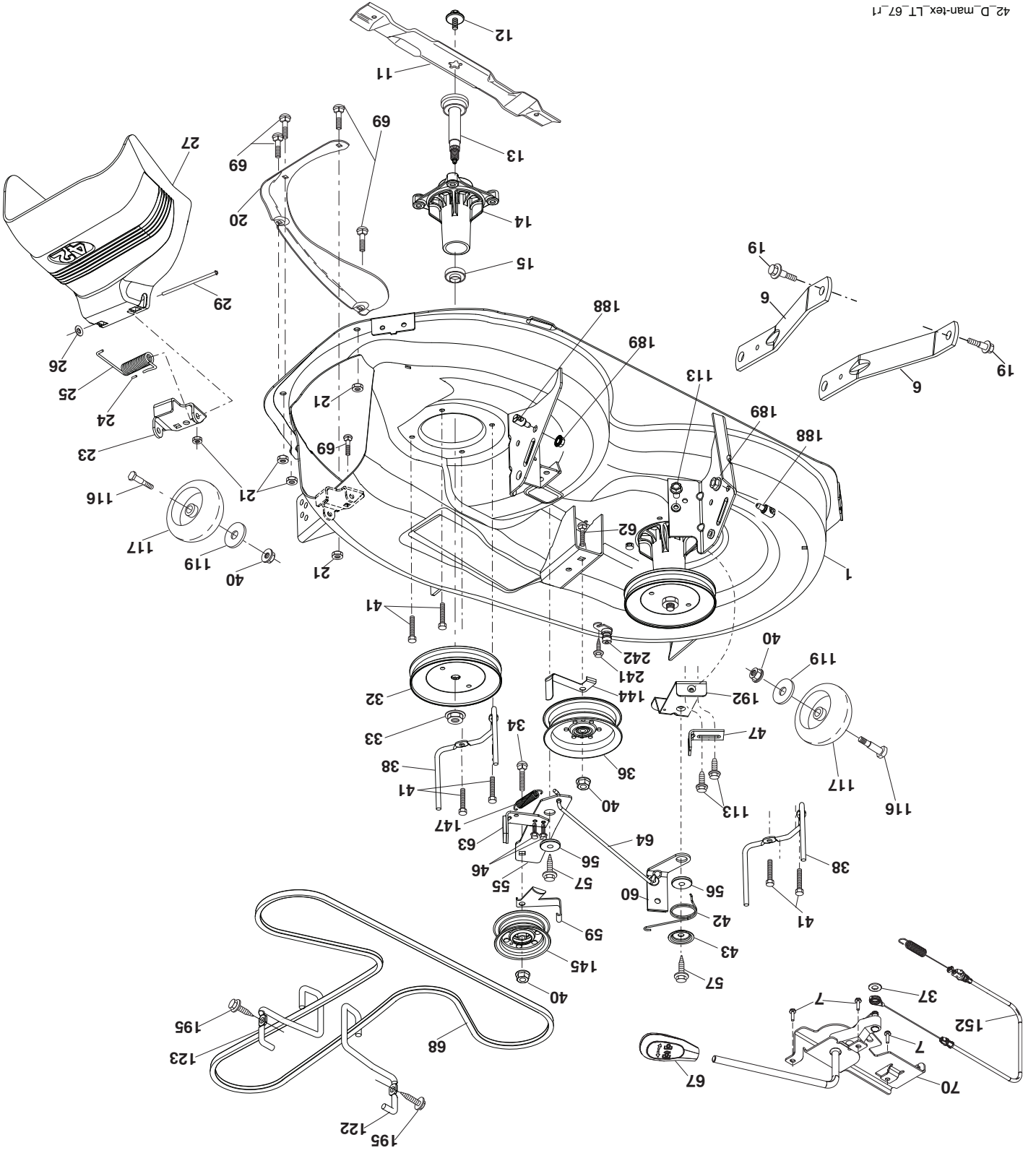
TRACTEUR - - NUMÉRO DE MODÈLE PP185A42 (96048009100), NO. DE PRODUIT 960 48 00-91

CARTER DE TONDEUSE

NO. DE RÉF. PIÈCE	DESCRIPTION	NO. DE RÉF. PIÈCE	DESCRIPTION
1	532 19 64-95	59	532 14 10-43
6	532 19 51-86	60	532 19 72-61
7	532 41 63-58	62	532 19 94-77
11	532 13 89-71	63	532 19 97-90
--	532 13 97-75	64	532 19 97-90
--	532 13 41-49	67	532 40 30-12
		68	532 42 96-36
		69	872 14 05-05
		70	532 40 12-46
--		113	817 00 05-10
--		116	532 12 48-42
--		117	532 18 86-06
12	584 30 93-01	119	819 12 14-14
13	587 25 65-01	122	532 19 72-58
14	532 18 72-81	123	532 19 72-59
15	585 32 39-01	144	532 19 92-04
19	532 19 65-39	145	532 19 31-97
20	532 15 97-70	147	532 40 19-71
21	873 68 05-00	152	584 24 35-01
23	532 19 25-57	188	532 19 51-61
24	532 10 53-04	189	873 90 05-00
25	532 19 70-26	192	532 19 72-60
26	532 11 04-52	195	817 00 06-12
27	532 40 30-04	241	532 15 29-27
29	532 13 14-91	242	532 41 55-98
32	532 19 74-73	532 41 64-05	
33	532 40 02-34	587 25 33-01	
34	872 11 06-12	--	
36	532 19 73-79	--	
37	819 13 13-16	--	
38	532 43 25-20	--	
40	873 90 06-00	--	
41	584 95 39-01	--	
42	532 19 84-10	--	
43	532 19 72-56	--	
46	532 13 77-29	--	
47	532 19 72-50	--	
55	532 43 71-10	--	
56	532 19 90-92	--	
57	817 00 06-16	--	

REMARQUE: Toutes les dimensions de composant sont données en pouces E.-U. -- 1 pouce = 25,4 mm.

TRACTEUR - - NUMÉRO DE MODÈLE PP185A42 (96048009100), NO. DE PRODUIT 960 48 00-91
 CARTER DE TONDEUSE



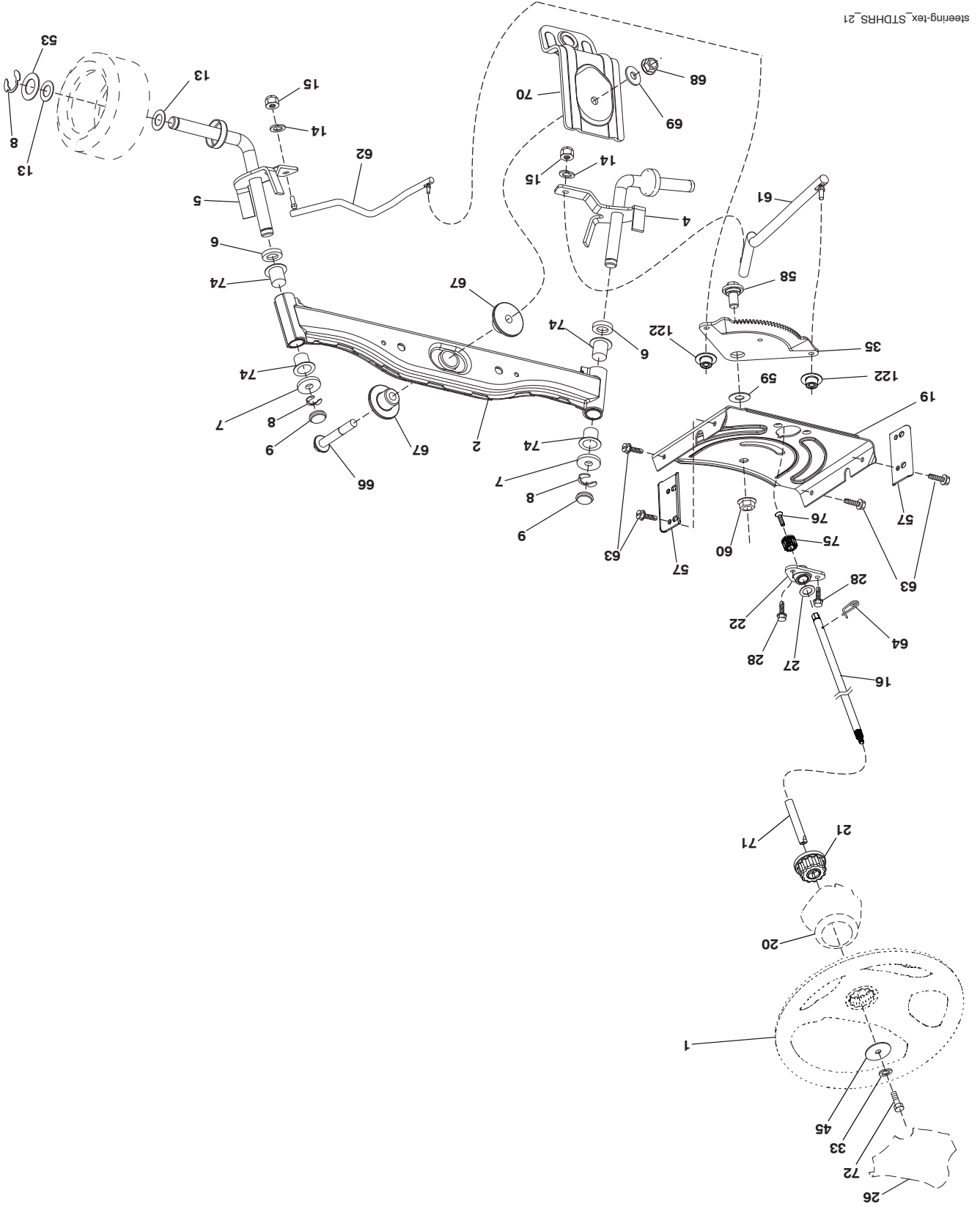
TRACTEUR - - NUMÉRO DE MODÈLE PP185A42 (96048009100), NO. DE PRODUIT 960 48 00-91
ENSEMBLE DE LA DIRECTION

NO. NO.	DÉ DE	REF. PIÈCE	DESCRIPTION
1		532 42 45-43	Volant de direction
2		532 41 81-68	Ensemble de essieu, antérieur
4		532 40 30-87	Ensemble de broche, (C.G.)
5		532 40 30-88	Ensemble de broche, (C.D.)
6		532 12 49-31	Rondelle 0.75 x 1.230
7		532 12 17-48	Rondelle 25/32 x 1-5/8 x 16 Ja.
8		812 00 00-29	Bague #T5304-75
9		532 12 12-32	Capuchon de broche
13		532 12 17-49	Rondelle 25/32 x 1-1/4 x 16 Ja.
14		810 04 06-00	Rondelle frein 3/8
15		873 54 06-00	Ecrou auto-serrant 3/8-24 unt
16		585 86 92-02	Arbre de direction
19		532 19 47-29	Plaque de direction
20		532 40 97-63	Soufflet de direction
21		532 18 67-37	Adaptateur
22		585 02 98-02	Support du direction
26		532 42 46-91	Insert
27		819 21 16-16	Rondelle
28		817 00 06-12	Vis 3/8-16 x 3/4
33		810 04 05-00	Rondelle frein 5/16
35		532 19 47-32	Secteur denté
45		819 11 38-12	Rondelle 11/32 x 2-3/8 x 12 Ja.
53		532 18 89-67	Rondelle .793 x 1.637 x .060
57		532 40 74-65	Support d'arrêt supérieur
58		532 19 47-47	Bouion à épaulement
59		532 19 47-48	Rondelle butée
60		873 97 10-00	Ecrou à collet 5/8-11
61		532 19 47-40	Barre de direction (C.G.)
62		532 19 47-41	Barre de direction (C.D.)
63		817 00 05-12	Vis 5/16-18 x 3/4
64		532 19 98-49	Pince d'arrêt
66		871 02 07-48	Bouion H 7/16-14 x 3
67		532 19 47-37	Douille
68		873 90 07-00	Ecrou frein 7/16-14 Cat. 5
69		532 19 91-62	Rondelle 1.5 x .505 x .118
70		585 33 88-01	Support
71		532 19 07-52	Arbre de rallonge de direction
72		532 42 89-82	Bouion 5/16-18 x 4
74		532 12 49-37	Roulement
75		580 68 37-01	Pignon
76		580 68 36-01	Vis
122		532 44 49-62	Chapeau

REMARQUE: Toutes les dimensions de composant sont données en pouces E.-U. -- 1 pouce = 25,4 mm.

TRACTEUR - - NUMÉRO DE MODÈLE PP185A42 (96048009100), NO. DE PRODUIT 960 48 00-91

ENSEMBLE DE LA DIRECTION



NO. DÉ. NO. RÉF. PIÈCE DESCRIPTION

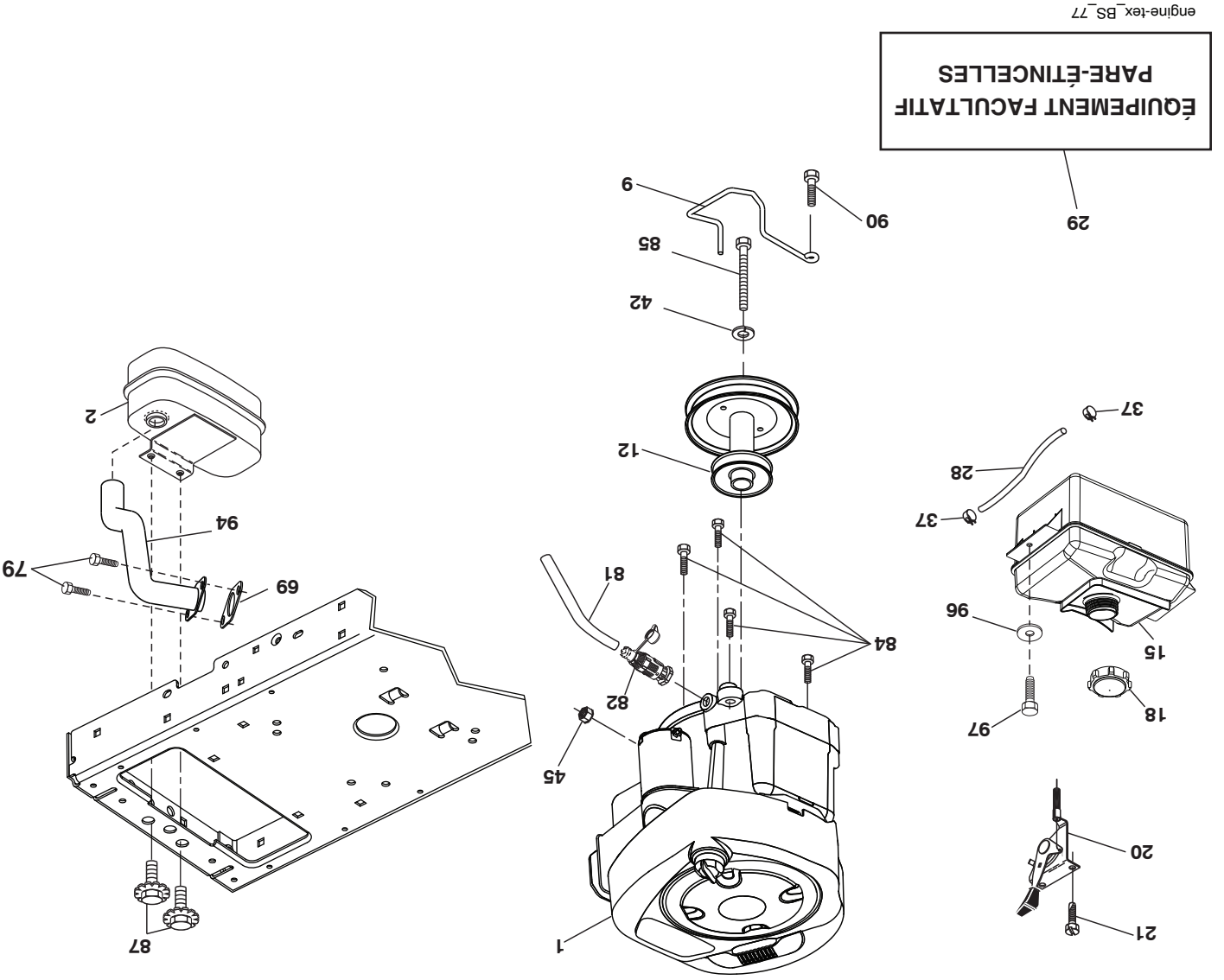
1	---	Moteur B&S Model No. 33R777-0005-G1 (586306801)
2	580 53 23-01	Silencieux
9	584 91 16-01	Guide-courroie du moteur
12	586 72 90-01	Pouille du moteur
15	581 28 99-01	Réservoir d'essence 1.50
18	532 43 02-20	Boudhon du réservoir d'essence
20	532 17 05-45	Commande des gaz/du starter
21	532 41 63-58	Vis #10 x 0.750
28	532 13 70-40	conduite d'essence/conduite du carburant
29	532 13 71-80	Pare-étincelles
37	532 12 34-87	Bride de serrage du tuyau
42	810 04 07-00	Rondelle frein 7/16
45	873 51 04-00	Ecroû H 1/4-20 unc
69	532 16 52-91	Joint
79	532 19 23-34	Vis 5/16-18 x .75
81	532 14 84-56	Tube
82	532 42 82-87	Soupape
84	817 06 06-20	Vis 3/8-16 x 1-1/4
85	532 17 39-37	Boulon H 7/16-20 x 4 x Cat. 5-1.5
87	532 17 18-77	Boulon 5/16-18 unc
90	817 00 06-16	Vis 3/8-16 x 1.0
94	581 88 09-01	Tube
96	819 09 14-16	Rondelle 9/32 x 7/8 x 16 Ja.
97	817 67 04-12	Vis 1/4-20 x 3/4

REMARQUE: Toutes les dimensions de composant sont données en pouce d'E.-U. - - 1 pouce = 25,4 mm.

Pour des pièces de service et de rechange de moteur, réclamez le numéro de téléphone libre pour votre fabricant de moteur énuméré ci-dessous:
Briggs & Stratton 1-800-233-3723

INFORMATIONS CONCERNANT LA PUISSANCE THÉORIQUE DU MOTEUR

La puissance brute pour chaque Modèle de moteur à essence est indiquée conformément au code J1940 (procédure de calcul de la puissance et du couple des petits moteurs) de la SAE (Society of Automotive Engineers) et les performances théoriques ont été obtenues et corrigées selon SAE J1995 (révision 2002-05). Les valeurs de couple sont calculées sur la base de 3060tr/min et celles de puissance sur la base de 3600tr/min. La puissance brute réelle du moteur peut être plus faible notamment à cause des conditions de fonctionnement et des variations d'un moteur à l'autre. Compte tenu de la grande variété de machines sur lesquelles nos moteurs sont utilisés et du nombre de problèmes environnements applicables au fonctionnement des équipements, il se peut que le moteur à essence ne développe pas sa puissance théorique une fois qu'il est monté sur une machine particulière (puissance nette ou réelle «sur site»). Cette différence s'explique par un grand nombre de facteurs, tels que (liste non limitative): accessoires (filtre à air, échappement, admission, refroidissement, carburateur, pompe à essence, etc.), limites d'utilisation, conditions ambiantes d'utilisation (température, humidité, altitude) et variations d'un moteur à l'autre. Pour des raisons de fabrication et de capacité limitées, Briggs & Stratton est susceptible de remplacer ce Modèle par un moteur plus puissant.



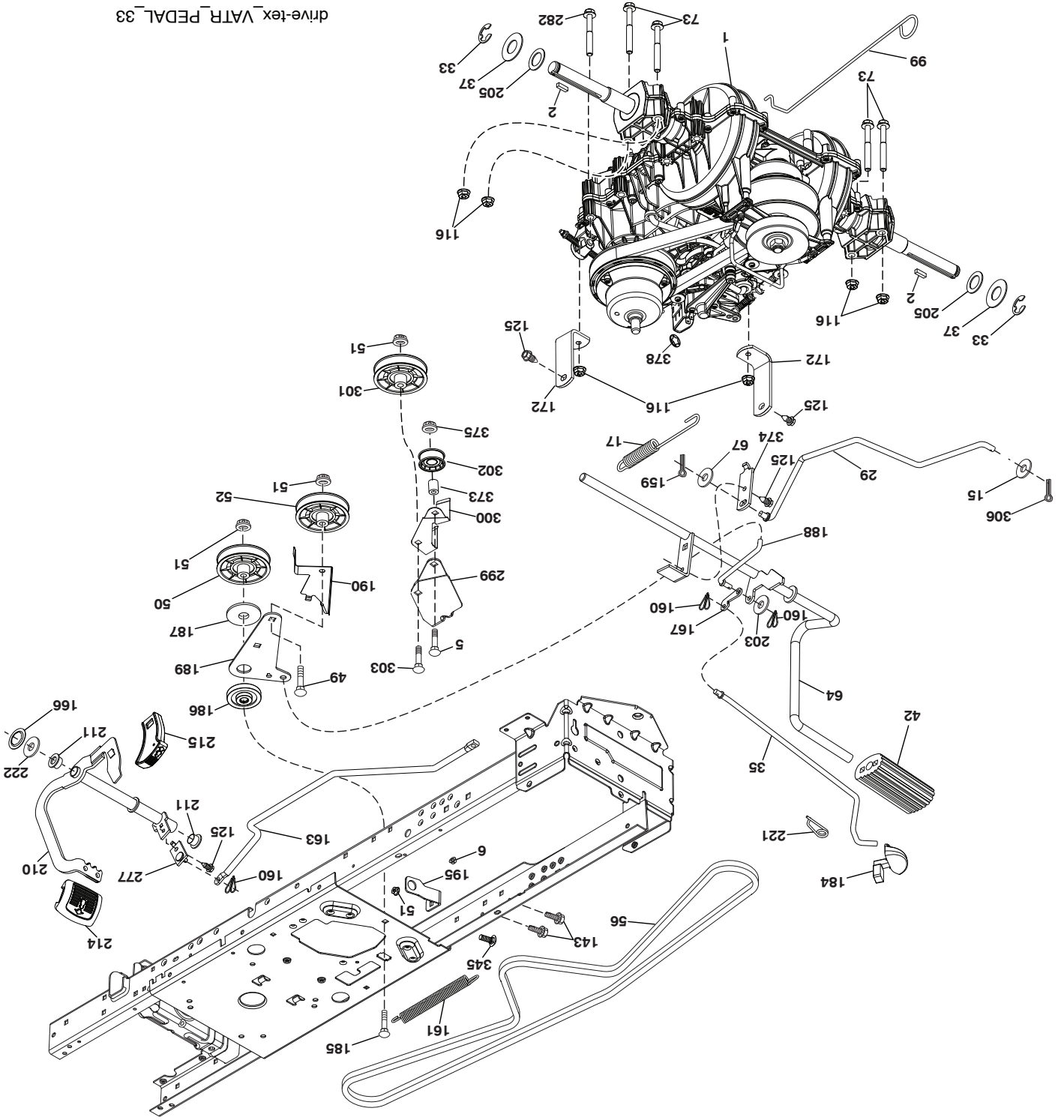
TRACTEUR - - NUMÉRO DE MODÈLE PP185A42 (96048009100), NO. DE PRODUIT 960 48 00-91

ENTRAÎNEMENT

NO.	DE	REF.	DESCRIPTION
1	---	---	Transaxe, Variator SD Pedal
2	532	12 35-83	Ciê
5	874	76 06-36	Boulon 3/8-16 x 2-1/4
6	532	12 40-28	Coussinet
15	819	13 13-16	Rondelle 13/32 x 13/16 x 16 Ja.
17	584	95 40-01	Ressort
29	584	82 31-01	Tige du frein VATR
33	812	00 00-01	Anneau
35	532	40 10-31	Tige
37	532	18 89-67	Rondelle .793 x 1.637 x 060
42	532	12 48-72	Couvercle du pedale
49	872	11 06-14	Boulon 3/8-16 unc
50	532	19 43-27	Pouille
51	873	90 06-00	Ecrou
52	532	19 43-26	Pouille
56	532	19 72-53	Courroie
64	532	44 83-53	Ensemble du tige du frein
67	819	13 13-12	Rondelle 13/32 x 13/16 x 12 Ja.
73	874	49 05-44	Boulon Hex 5/16-18 x 3.75
99	532	43 59-35	Rod Bypass
116	873	90 05-00	Ecrou 5/16-18
125	817	00 05-12	Vis 5/16-18 x 3/4
143	817	49 05-08	Vis Thdrol 5/16-18 x 1/2 TTT
159	876	02 04-12	Goupille en épingle 1/8 x 3/4
160	532	16 94-84	Pince
161	532	10 57-09	Ressort
163	587	84 79-01	Tige
166	532	42 91-64	Ecrou .625
167	532	40 52-57	Loquet du frein
172	583	97 42-01	Attache de torsion
184	532	40 96-30	Guidon
185	872	11 06-22	Boulon 3/8-16 unc x 2-3/4

REMARQUE: Toutes les dimensions de composant sont données en pouces E.-U. -- 1 pouce = 25,4 mm.

NO.	DE	REF.	DESCRIPTION
186	532	19 43-21	Entretoise
187	819	13 32-10	Rondelle 13/32 x 2 x 10 Ja.
188	532	19 43-23	Tige D'embrayage
189	532	19 43-17	Support
190	532	19 43-18	Support
195	581	50 46-01	Support de frein
203	819	11 11-16	Rondelle 11/32 x 11/16 x 16 Ja.
205	532	12 17-48	Rondelle 25/32 x 1-5/8 16 Ja.
210	532	44 82-70	Culbuteur
211	532	12 01-83	Palier de nylon
214	532	42 12-63	Pédale
215	532	44 82-54	Coussin
221	532	40 31-87	Ressort
222	879	21 20-10	Rondelle
277	532	44 85-00	Ensemble de l'arbre de la pedale
282	874	49 05-48	Vis 5/16-18 x 3
299	532	41 56-83	Support
300	532	41 56-81	Garde du pouille
301	532	41 56-80	Pouille
302	581	42 05-01	Pouille
303	872	11 06-18	Boulon
306	876	02 04-16	Goupille en épingle
345	872	11 06-06	Boulon 3/8-16 unc
373	581	46 18-01	Entretoise
374	581	47 52-01	Levier de frein
375	873	68 06-00	Ecrou 3/8-16 unc
378	584	28 77-01	Ecrou 8 mm



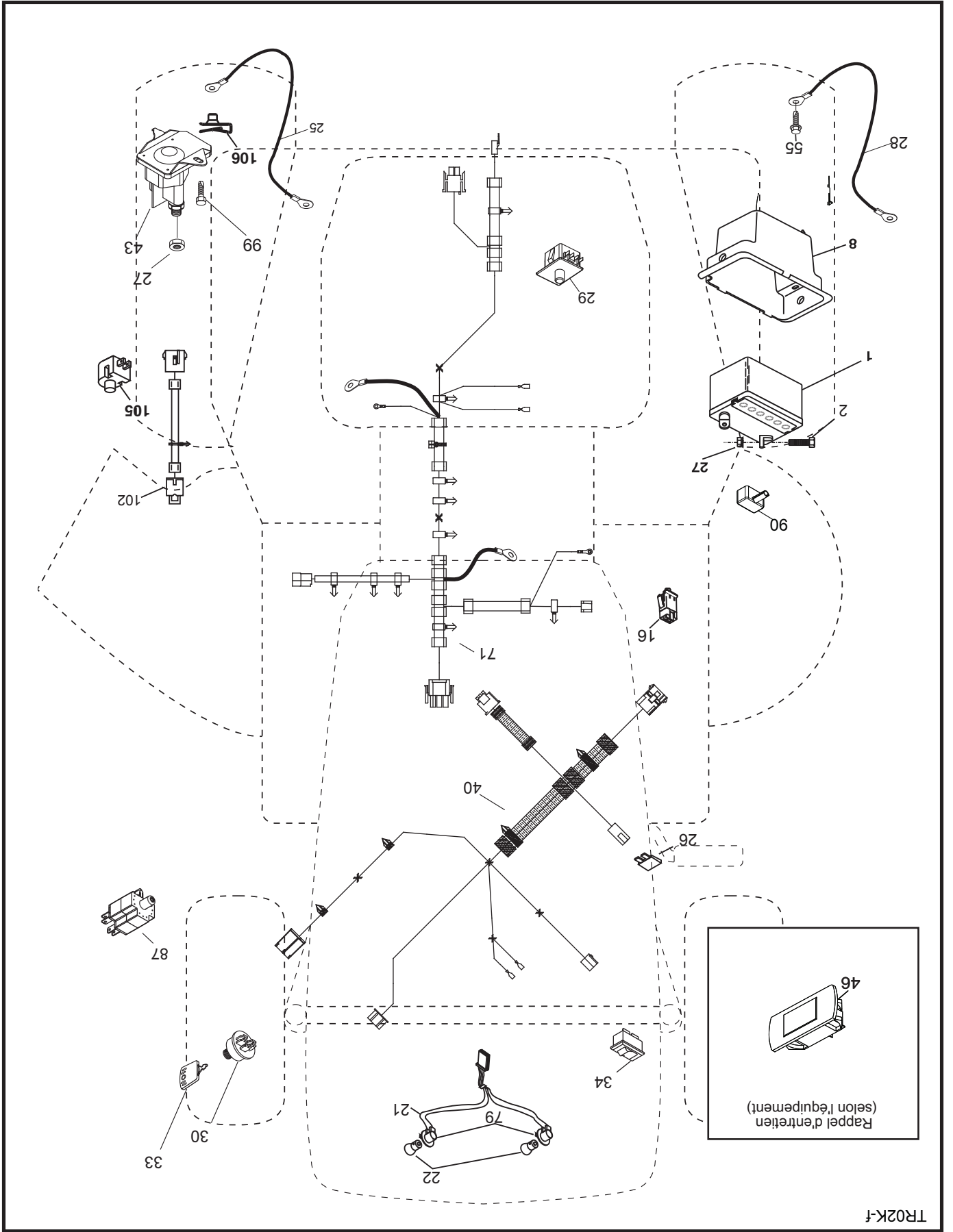
drive-text_VATR_PEDAL_33

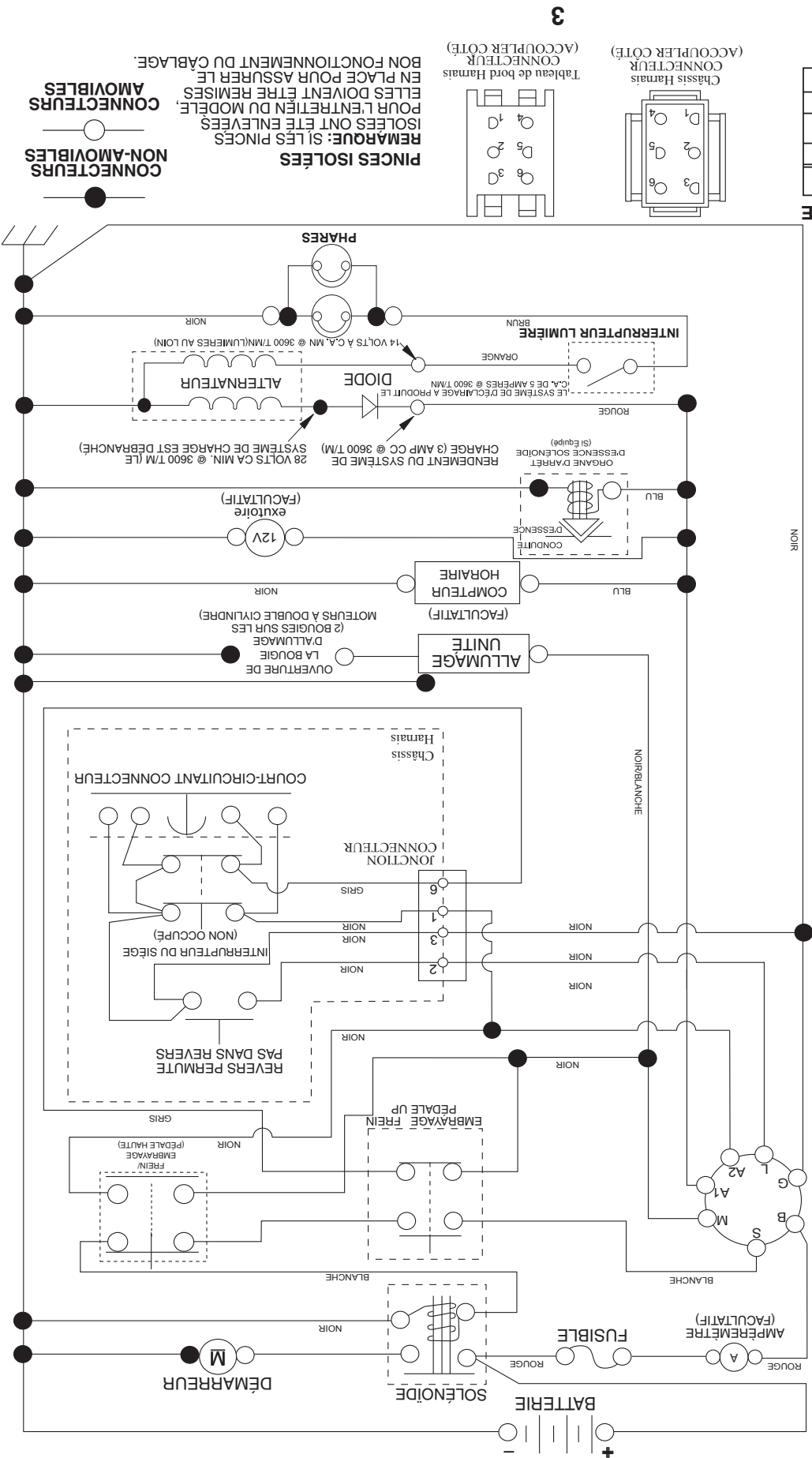
NO. DE RÉF. PIÈCE	DESCRIPTION
5	Tableau de bord
14	Capot
532 40 95-98	
15	Lentille CD
581 05 59-01	
18	Calandre
581 05 58-01	
25	Lentille CG
580 91 08-01	Protection d'essence
34	Vis 5/16-18 x 3/4
817 06 05-12	
36	Aile
532 42 07-96	
52	Ecrou frein 5/16-18
873 68 05-00	
58	Barre d'attelage supérieur
532 41 22-80	
68	Vis 5/16-18 x 1/2
817 49 05-08	
130	Vis #10 x 0.750
532 41 63-58	
137	Pare-chocs de capot
532 40 47-42	
138	Porte-gobelet
532 40 97-30	
150	Canalisation de chaleur
532 18 75-68	
151	Support de la pivot
532 19 95-35	
152	Deflecteur
817 00 06-12	
159	Vis 3/8-16 x 3/4
532 14 24-32	
162	Vis 1/4 x 1/2
532 19 94-72	Pièce d'entretoisement
176	Vis 10-24 x 5/8
532 19 52-28	Douille de direction
180	Châssis
532 40 47-96	Douille
181	Tableau de bord baisser
532 40 71-76	
182	Boulon 5/16-18 x 1-1/4
874 52 05-20	
183	Vis 5/16-18 x 3/4
817 00 05-12	
189	Réfecteur CD
581 05 60-02	
191	Ecrou frein H 5/16-18
873 90 05-00	
194	Ensemble de panneau
874 76 05-12	Boulon 5/16-18 X 3/4
213	Tige de capot
532 40 91-67	
217	X-Pièce capot
532 19 63-95	
218	Bague
581 05 62-01	
225	Tenon
532 19 51-61	
228	Entretoise de l'aile
532 40 61-29	
235	Ecrou frein central 5/16-18
873 93 05-00	
236	Bouchon
532 40 37-04	
237	Vis 1/4-20 x 3/8
817 60 04-06	
287	Réfecteur CG
581 05 60-01	

REMARQUE: Toutes les dimensions de composant sont données en pouces E.-U. -- 1 pouce = 25,4 mm.

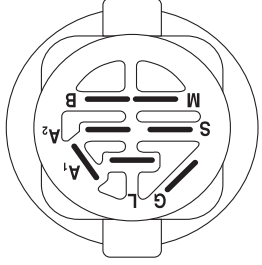
NO. DE REF. DE PIÈCE	DESCRIPTION
1	Batterie
2	Boulon H 1/4-20 unc x 3/4
8	Bac de batterie
16	Interrupteur de verrouillage
21	Harnais de prise de courant du phare
22	Ampoule N°1 156
25	Câble démarreur de 6 ja. noir/rouge 14,5
26	Fusible
27	Ecrou à taquets H 1/4-20 unc
28	Câble de masse de 6 ja. de 18" pile postérieure noir
29	Interrupteur
30	Contacteur d'allumage
33	Clé/chaîne
34	Interrupteur de lumière
40	Harnais des câbles d'allumage de tableau de bord
43	Solénoïde
55	Vis 5/16-18 x 3/4
71	Harnais des câbles of d'allumage
79	Ensemble de prise de courant d'ampoule
87	Interrupteur de embrayage verrouillage
90	Couverture
99	Vis
102	Harnais renversé de fil
105	Inverseur
106	Ecrou

REMARQUE: Toutes les dimensions de composant sont données en pouces E.-U. -- 1 pouce = 25,4 mm.





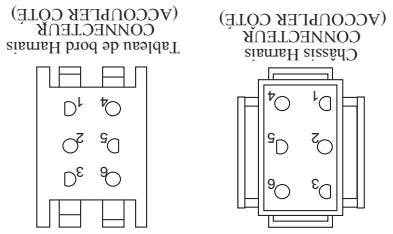
CONTACTEUR D'ALLUMAGE



REMARQUE
 VOTRE TRACTEUR EST ÉQUIPÉ D'UN SYSTÈME D'ALTERNATEUR SPÉCIAL AU LIEU D'ÊTRE BRANCHÉS SUR LA BATTERIE. LES PHARES DISPOSENT DE LEUR PROPRE SOURCE D'ÉNERGIE ÉLECTRIQUE, DONC LA BRILLANCE DES PHARES CHANGERA EN FONCTION DE LA VITESSE DU MOTEUR. AU RALENTI, LA BRILLANCE DES PHARES BAISSERA: QUAND LE MOTEUR EST ACCÉLÉRÉ, LA BRILLANCE ATTEINDRA SON MAXIMUM.

POSITION	CIRCUIT "FAITS"
ARRÊT	M + G + A1
MARCHE/ ALLUMAGE	B + A1
MARCHE	B + A1
DÉMARRAGE	B + S + A1

3



PINCES ISOLÉES
 REMARQUE: SI LES PINCES ISOLÉES ONT ÉTÉ ENLEVÉES POUR L'ENTRETIEN DU MODÈLE, ELLES DOIVENT ÊTRE REMISES EN PLACE POUR ASSURER LE BON FONCTIONNEMENT DU CABLAGE.

CONNECTEURS NON-AMOVIBLES

CONNECTEURS AMOVIBLES

COMMENT UTILISER CE MANUEL

Ce manuel a été dessiné pour fournir le client avec les moyens d'identification des pièces de détails du tracteur quand il/elle a besoin de commander les pièces de rechange. Les illustrations ne peuvent pas représenter exactement le modèle que vous avez acheté. N'utilisez pas ce manuel comme un guide dans le montage et/ou démontage de votre tracteur. La visserie montrée est plus grande pour faciliter l'identification.

Chaque tracteur a un numéro de modèle particulier.

Le numéro de modèle du produit se trouvera sur l'aile, dessous le siège.

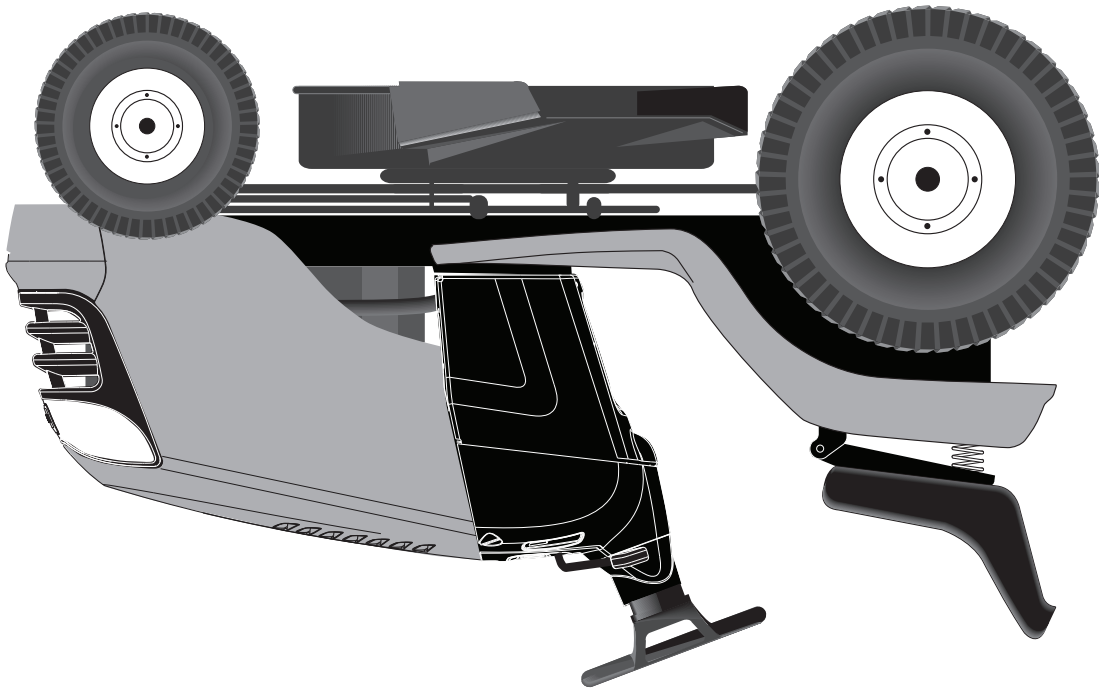
Lorsque vous commandez des pièces de rechange, donnez toujours les renseignements suivants:

- Produit - "TRACTEUR"
- NUMÉRO DU MODÈLE - "PP185A42 (96048009100)"
- Numéro de la Pièce
- Description de la Pièce

TABLE DE MATIERES

SCHEMA.....	3
ELECTRIQUE.....	4-5
CHASSIS/ENCEINTES.....	6-7
ENTRAÎNEMENT.....	8-9
MOTEUR.....	10-11
ENSEMBLE DE LA DIRECTION.....	12-13
CARTER DE TONDEUSE.....	14-15
LEVAGE DE LA TONDEUSE.....	16
ENSEMBLE DU SIÈGE.....	17
DECALCOMANIES.....	18
L'ENTRETIEN ET LES PIÈCES DE RECHANGE.....	20

Poulan PRO




MANUEL DE PARTIES DE RÉPARATION

MODÈLE:

PP185A42

TRACTEUR DE PELOUSE

Portez toujours des lunettes de sécurité lors de l'utilisation.
Visitez notre site web: www.poulanpro.com

AVERTISSEMENT:  Lisez soigneusement le manuel suivez tous les avertissements et les instructions de sécurité. Les blessures sérieuses peuvent en résulter si vous ne lisez pas ces avertissements et instructions de sécurité.