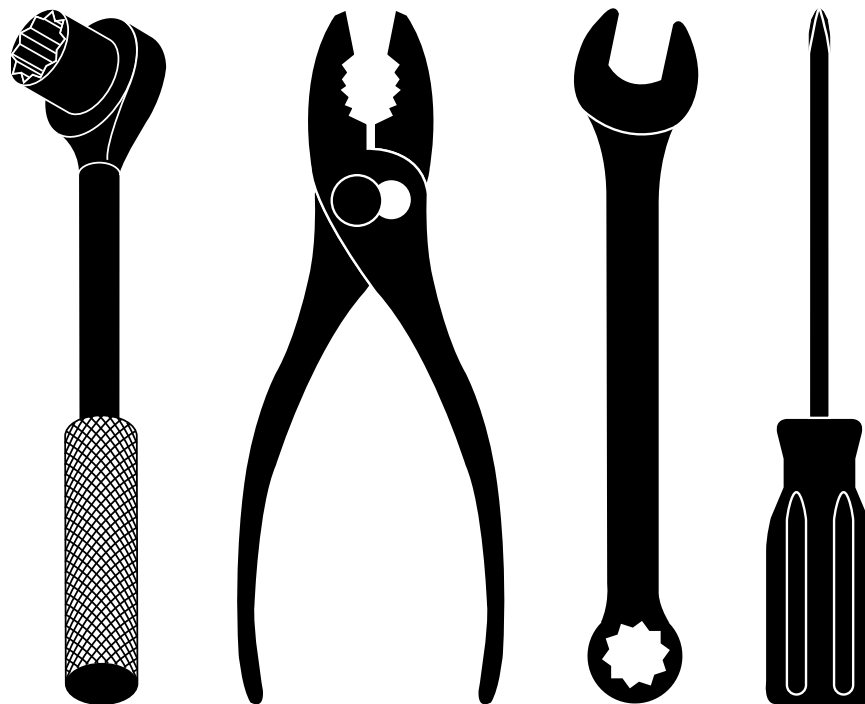


BRUTE



BRUTE

Gasoline containing up to 10% ethanol (E10) is acceptable for use in this machine. The use of any gasoline exceeding 10% ethanol (E10) will void the product warranty.

Vous pouvez utiliser de l'essence contenant jusqu'à 10% d'éthanol (E10) avec cet appareil. L'utilisation d'essence contenant plus de 10% d'éthanol annulera la garantie du produit.

586 21 29-27 01.14.14 BY

Printed in U.S.A.
Imprimé aux É.U.

REPAIR PARTS MANUAL
MODEL NUMBER **30534378**
MFG. ID. NO. 96138003002

Rotary Lawn Mower

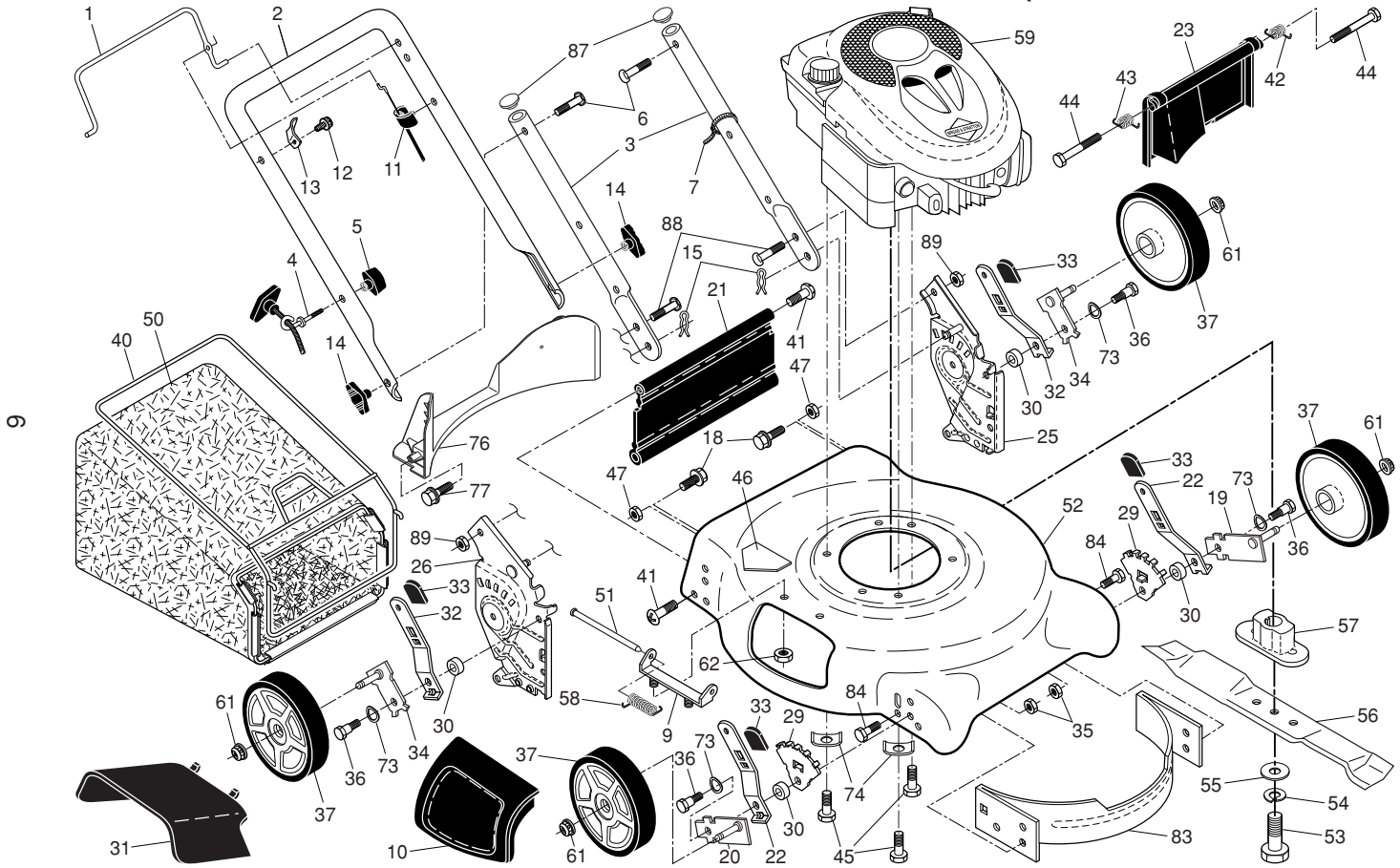
For Parts and Service or Technical Assistance, call 1-800-487-5951

MANUEL DES PIÈCES DE RECHANGE
NUMÉRO DE MODÈLE **30534378**
MFG. ID. NO. 96138003002

Tondeuse à Gazon Rotative

Pour les pièces de rechange et l'entretien ou l'assistance technique, appelez 1-800-487-5951

TONDEUSE À GAZON BRUTE - NUMÈRE DE MODÈLE 30534378 (MFG. ID. NO. 96138003002)



BRUTE ROTARY LAWN MOWER - MODEL NUMBER 30534378 (MFG ID. NO. 96138003002)

KEY NO.	PART NO.	DESCRIPTION	KEY NO.	PART NO.	DESCRIPTION	KEY NO.	PART NO.	DESCRIPTION
1	194176X428	Control Bar	30	401629	Spacer	56	406712	21" Blade
2	447814X479	Upper Handle	31	165760	Discharge Deflector	57	418373	Blade Adapter
3	580638602	Bar, Lower Handle	32	401623X004	Selector Spring, Rear	58	152124	Hinge Spring
4	581902101	Rope Guide	33	701037	Selector Knob	59	---	Engine, Briggs & Stratton, Model No. 126M02-0131-F1 (For engine service and replacement parts, call B&S at 1-800-233-3723)
5	581912601	T-Knob	34	401173X004	Axle Arm Assembly, Rear	61	409148	Locknut, Hex, Flanged
6	191574	Handle Bolt	35	426589	Locknut, Hex	62	73800400	Locknut, Hex 1/4-20
7	66426	Wire Tie	36	401638	Shoulder Bolt	73	401630	Washer, Curved, Cylindrical
9	154132	Hinge Bracket	37	193905X428	Wheel & Tire Assembly	74	851201X004	Washer, Special, Engine
10	165754	Mulcher Door	40	411949	Frame, Grassbag	76	410589	Baffle, Rear
11	440934	Engine Zone Control Cable	41	194186	Hinge Screw	77	17411312	Screw, Rear Baffle
12	178848	Hex Washer Head Screw	42	405421	Spring, Rear Door, LH	83	428501	Baffle, Front
13	429930X004	Up-Stop Bracket	43	405423	Spring, Rear Door, RH	84	17000510	Screw, Front Baffle
14	189713X428	Handle Knob	44	184193	Bolt, Rear Door	87	437516	Plug, Handle Bar
15	51793	Hairpin Cotter	45	150406	Screw, Hex Head, Threaded, Rolled 3/8-16 x 1	88	72250505	Bolt, Hex Head
18	17600406	Screw 1/4-20 x 3/8	46	404763	Danger Decal	89	73970500	Nut, Hex
19	401174X004	Axle Arm Assembly, Front, LH	47	73800500	Locknut, Hex 5/16-18	--	404764	Warning Decal (not shown)
20	401175X004	Axle Arm Assembly, Front, RH	50	581002110	Grassbag	--	115587727	Operator's Manual, English
21	418655	Kit, Rear Skirt	51	147286	Hinge Rod	--	115587731	Operator's Manual, French
22	401621X004	Selector Spring, Front	52	441963	Kit, Lawn Mower Housing (Includes Key Number 46)	--	115587746	Operator's Manual, Spanish
23	401814X428	Rear Door Assembly	53	851084	Screw, Hex Head, Grade 8 3/8-24 x 1-3/8	--	586212927	Repair Parts Manual, English / French
25	581714502	Handle Bracket Assy., LH	54	850263	Helical Lockwasher			
26	581714602	Handle Bracket Assy., RH	55	851074	Hardened Washer			
29	407494X005	Wheel Adjusting Bracket						

NOTE: All component dimensions given in U.S. inches. 1 inch = 25.4 mm.

IMPORTANT: Use only Original Equipment Manufacturer (O.E.M.) replacement parts. Failure to do so could be hazardous, damage your lawn mower and void your warranty.

LIMITED WARRANTY

The Manufacturer warrants to the original consumer purchaser that this product as manufactured is free from defects in materials and workmanship. For a period of two (2) years from date of purchase by the original consumer purchaser, we will repair or replace, at our option, without charge for parts or labor incurred in replacing parts, any part which we find to be defective due to materials or workmanship. This Warranty is subject to the following limitations and exclusions.

1. This warranty does not apply to the engine, transaxle/transmission components, battery (except as noted below) or components parts thereof. Please refer to the applicable manufacturer's warranty on these items.
2. Transportation charges for the movement of any power equipment unit or attachment are the responsibility of the purchaser. Transportation charges for any parts submitted for replacement under this warranty must be paid by the purchaser unless such return is requested by the manufacturer.
3. Battery Warranty: On products equipped with a Battery, we will replace, without charge to you, any battery which we find to be defective in manufacture, during the first ninety (90) days of ownership. After ninety (90) days, we will exchange the Battery, charging you 1/12 of the price of a new Battery for each full month from the date of the original sale. Battery must be maintained in accordance with the instructions furnished.
4. The Warranty period for any products used for rental or commercial purposes is limited to 45 days from the date of original purchase.
5. This Warranty applies only to products which have been properly assembled, adjusted, operated, and maintained in accordance with the instructions furnished. This Warranty does not apply to any product which has been subjected to alteration, misuse, abuse, improper assembly or installation, delivery damage, or to normal wear of the product.
6. Exclusions: Excluded from this Warranty are belts, blades, blade adapters, normal wear, normal adjustments, standard hardware and normal maintenance.
7. In the event you have a claim under this Warranty, you must return the product to an authorized service dealer.

Should you have any unanswered questions concerning this Warranty, contact:

HOP
Customer Service Department
9335 Harris Corners Parkway
Charlotte, NC 28269 USA

In Canada contact:
HOP
Customer Service Department
5855 Terry Fox Way
Mississauga, Ontario L5V 3E4

giving the model number, serial number and date of purchase of your product and the name and address of the authorized dealer from whom it was purchased.

THIS WARRANTY DOES NOT APPLY TO INCIDENTAL OR CONSEQUENTIAL DAMAGES AND ANY IMPLIED WARRANTIES ARE LIMITED TO THE SAME TIME PERIODS STATED HEREIN FOR OUR EXPRESSED WARRANTIES.

Some areas do not allow the limitation of consequential damages or limitations of how long an implied Warranty may last, so the above limitations or exclusions may not apply to you. This Warranty gives you specific legal rights, and you may have other rights which vary from locale to locale.

This is a limited Warranty within the meaning of that term as defined in the Magnuson-Moss Act of 1975.

GARANTIE LIMITÉE

Le Fabricant garantit son produit à l'acheteur initial comme exempt de tout défaut de matière et de fabrication. Pendant deux (2) ans, à compter de la date d'achat de la part de l'acheteur initial, nous réparerons ou remplacerons à notre choix, gratuitement, toute pièce, sur laquelle nous estimerons qu'il existe un défaut de matière ou de fabrication. Cette garantie est soumise aux limitations suivants et exceptions:

1. Cette garantie ne couvre pas le moteur, la transmission/composants de transmission, la batterie (sauf comme mentionnée ci-dessous) ou les pièces détachées. Veuillez-vous consulter la garantie applicable du fabricant des articles.
2. L'acheteur est responsable de coût du transport de tous les équipements actionnés par moteur ou les accessoires. L'acheteur est responsable de coût aussi du transport de toutes les pièces (couvertes par cette garantie) soumis pour remplacement à moins que le fabricant demande à l'acheteur de renvoyer les pièces.
3. Garantie de la batterie: Pour les produits équipés d'une batterie, nous remplacerons, gratuitement, toute batterie estimée défectueuse pendant les quatre-vingt-dix (90) jours initiaux suivant l'achat. Après quatre-vingt-dix (90) jours, nous échangerons la batterie, le coût pour vous être 1/12 du prix d'une nouvelle batterie pour chaque mois complet à compter de la date d'achat initial. La batterie doit être entretenue selon les directives données dans la documentation appropriée.
4. La période de garantie applicable aux produits proposés en location ou à des fins commerciales est limitée à quarante-cinq (45) jours à compter de la date d'achat initial.
5. Cette garantie ne s'applique qu'aux produits correctement assemblés, réglés, utilisés et entretenus conformément aux instructions données dans la documentation appropriée. Cette garantie ne s'applique pas aux produits qui ont été modifié, utilisés incorrectement, abusés, mal assemblés, mal installés ou endommagés lors de la livraison ou usage normal.
6. Exclusions: Les courroies, lames, moyeux de lames, usage normal, réglages normaux, quincaillerie ordinaire, et entretien normal sont exclus de cette garantie.
7. En cas de problème entrant dans le cadre de cette garantie, veuillez-vous retourner votre machine à un concessionnaire autorisé.

Pour toute question à ce sujet, veuillez-vous communiquer avec:

HOP
Département de Service à la Clientèle
9335 Harris Corners Parkway
Charlotte, NC 28269 USA

Au Canada:
HOP
Département de Service à la Clientèle
5855 Terry Fox Way
Mississauga, Ontario L5V 3E4

en nous donnant le numéro du modèle, le numéro de série, la date d'achat de votre machine ainsi que l'adresse du concessionnaire autorisé chez qui vous l'avez acheté.

CETTE GARANTIE NE COUVRE AUCUN DOMMAGE INCIDENTEL OU CONSÉQUENT ET TOUTE GARANTIE IMPLICITE EST LIMITÉE AUX MÊMES PÉRIODES PRÉCISÉES ICI POUR LES GARANTIES EXPLICITES DU FABRICANT.

Certaines localités ne permettent aucune restriction des dommages conséquents ou de la durée d'une garantie implicite et; par conséquent, il se pourrait que les restrictions et exclusions énoncées ci-dessus ne s'appliquent pas à vous. Cette garantie vous donne droits légaux spécifiques et vous pouvez aussi jouir d'autres droits d'un endroit à un autre.

Cette garantie est une garantie limitée comme définie dans la loi Magnuson-Moss Act de 1975.