



GEAR TRACTOR

Parts Manual

Models

A145G42 42" Gear Tractor



GB ENGLISH

581 97 81-27 (21548289) 11.26.12
Printed in the U.S.A.

HOW TO USE THIS MANUAL

This manual is designed to provide the customer with a means to identify the parts on his/her tractor when ordering repair parts. The illustrations may or may not represent the actual assemblies; therefore, it is not recommended to use this manual as a guide to assemble or disassemble the tractor. Some hardware and parts are drawn larger in order to more readily identify them.

Each tractor has its own model number.

The model number for your tractor can be found on the fender under the seat.

When ordering parts, always give the following information:

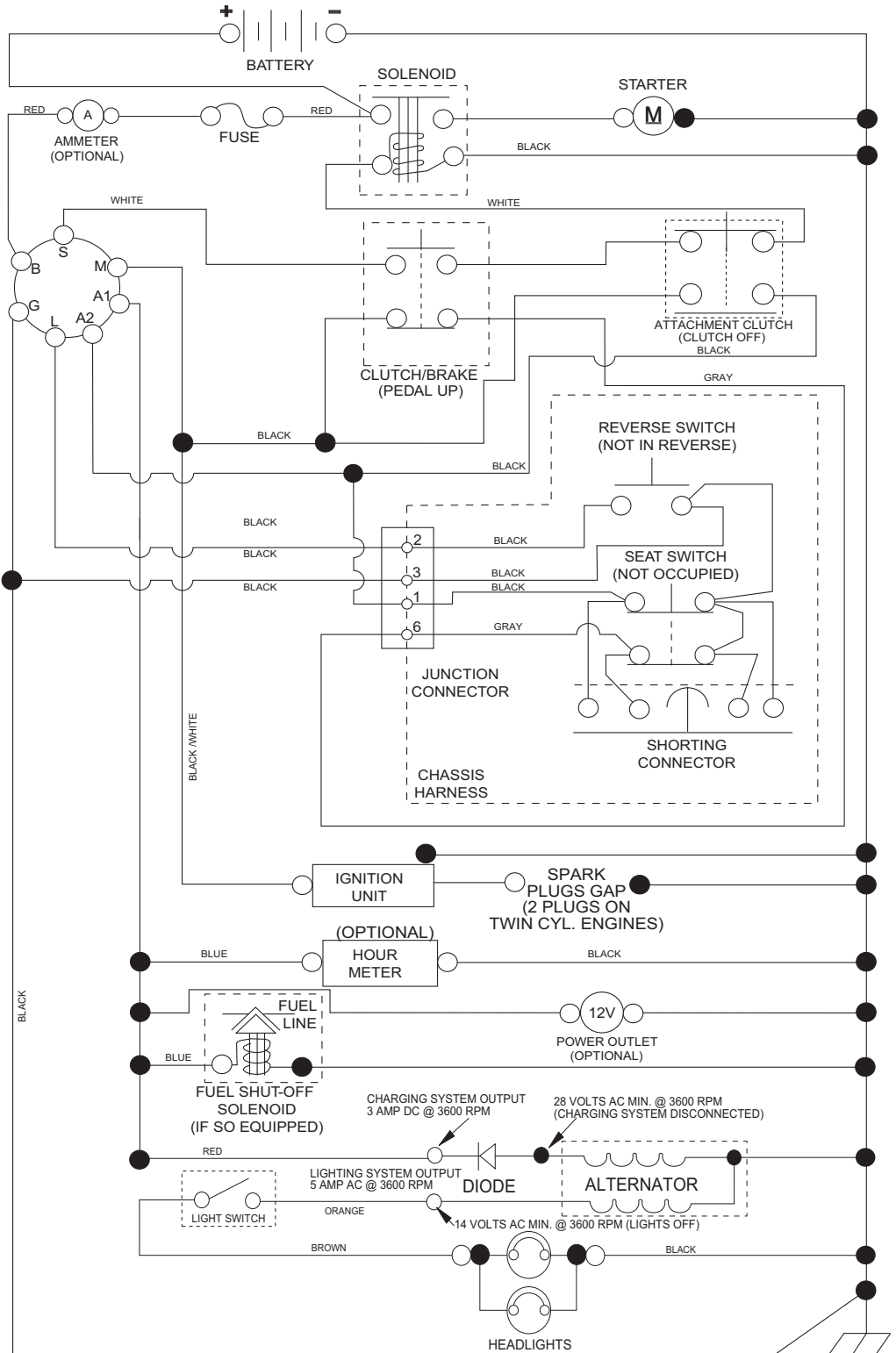
- Product - "Tractor"
- MODEL NUMBER - "(A145G42) 96048004500"
- Part Number
- Part Description

TABLE OF CONTENTS

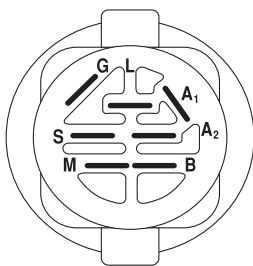
| | |
|------------------------|-------|
| SCHEMATIC | 3 |
| ELECTRICAL..... | 4-5 |
| CHASSIS | 6-7 |
| DRIVE..... | 8-9 |
| ENGINE..... | 10-11 |
| STEERING | 12-13 |
| MOWER DECK | 14-15 |
| MOWER LIFT..... | 16-17 |
| SEAT | 18-19 |
| DECALS..... | 20-21 |
| PARTS AND SERVICE..... | 22 |

TRACTOR - MODEL NUMBER A145G42 (96048004500), PRODUCT NO 960 48 00-45 SCHEMATIC

SCH11

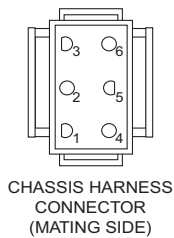


NOTE
YOUR TRACTOR IS EQUIPPED WITH A SPECIAL ALTERNATOR SYSTEM. THE LIGHTS ARE NOT CONNECTED TO THE BATTERY, BUT HAVE THEIR OWN ELECTRICAL SOURCE. BECAUSE OF THIS, THE BRIGHTNESS OF THE LIGHTS WILL CHANGE WITH ENGINE SPEED. AT IDLE THE LIGHTS WILL DIM. AS THE ENGINE IS SPEEDED UP, THE LIGHTS WILL BECOME THEIR BRIGHTEST.

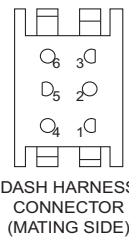


IGNITION SWITCH

| POSITION | CIRCUIT | "MAKE" |
|--------------|------------|--------|
| OFF | M+G+A1 | |
| RUN/OVERRIDE | B+A1 | |
| RUN | B+A1 | L+A2 |
| START | B + S + A1 | |

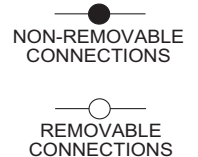


CHASSIS HARNESS CONNECTOR (MATING SIDE)



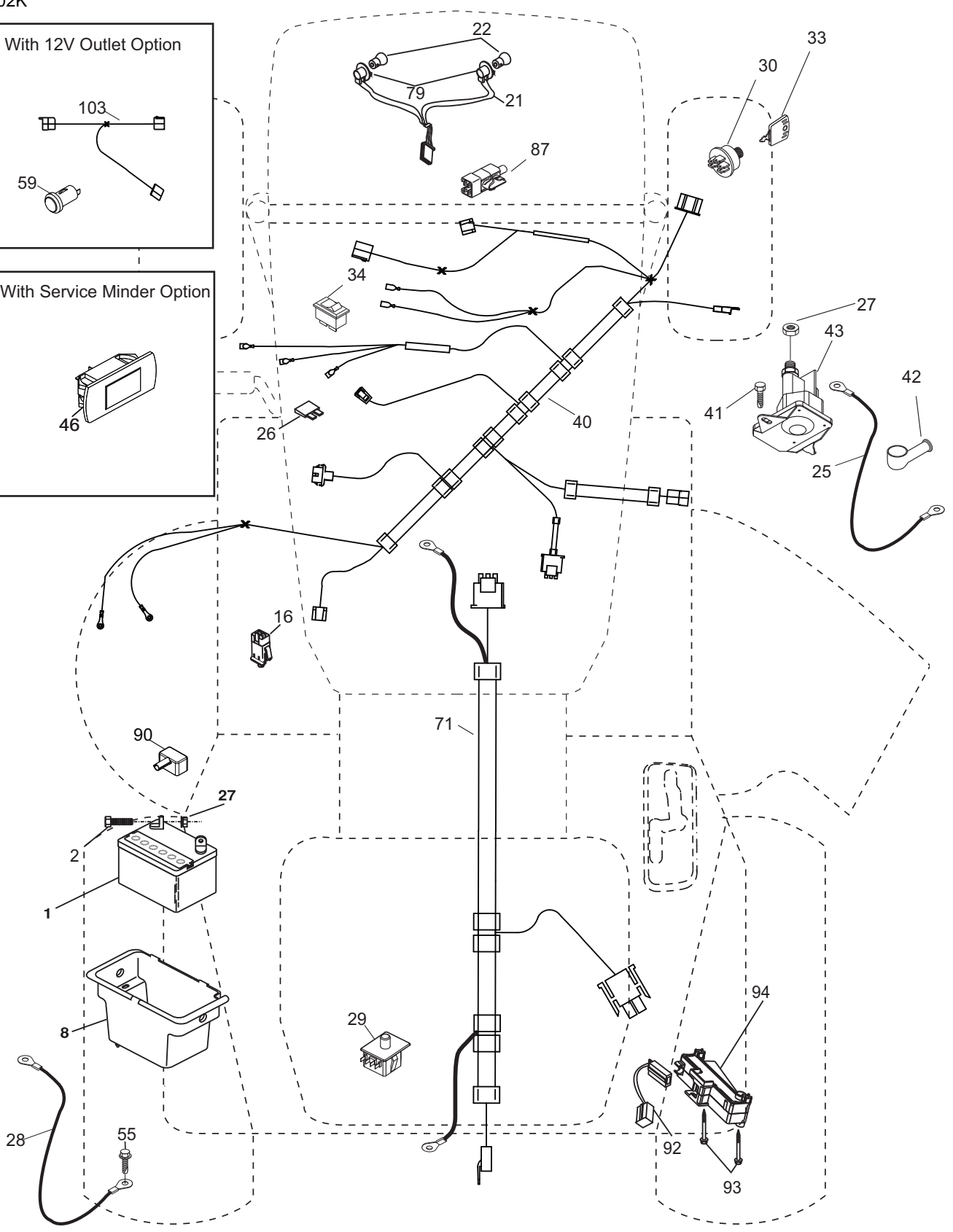
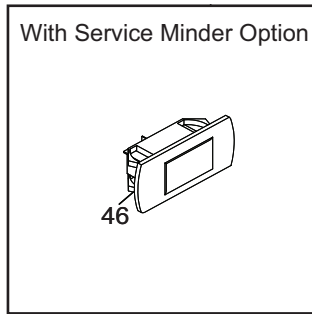
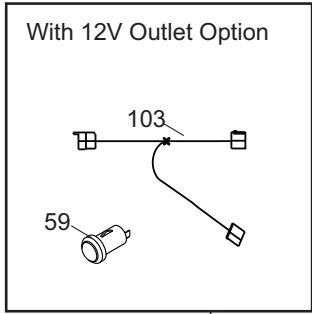
DASH HARNESS CONNECTOR (MATING SIDE)

WIRING INSULATED CLIPS
NOTE: IF WIRING INSULATED CLIPS WERE REMOVED FOR SERVICING OF UNIT, THEY SHOULD BE RE-INSTALLED TO PROPERLY SECURE YOUR WIRING.



TRACTOR - MODEL NUMBER A145G42 (96048004500), PRODUCT NO 960 48 00-45 ELECTRICAL

T02K

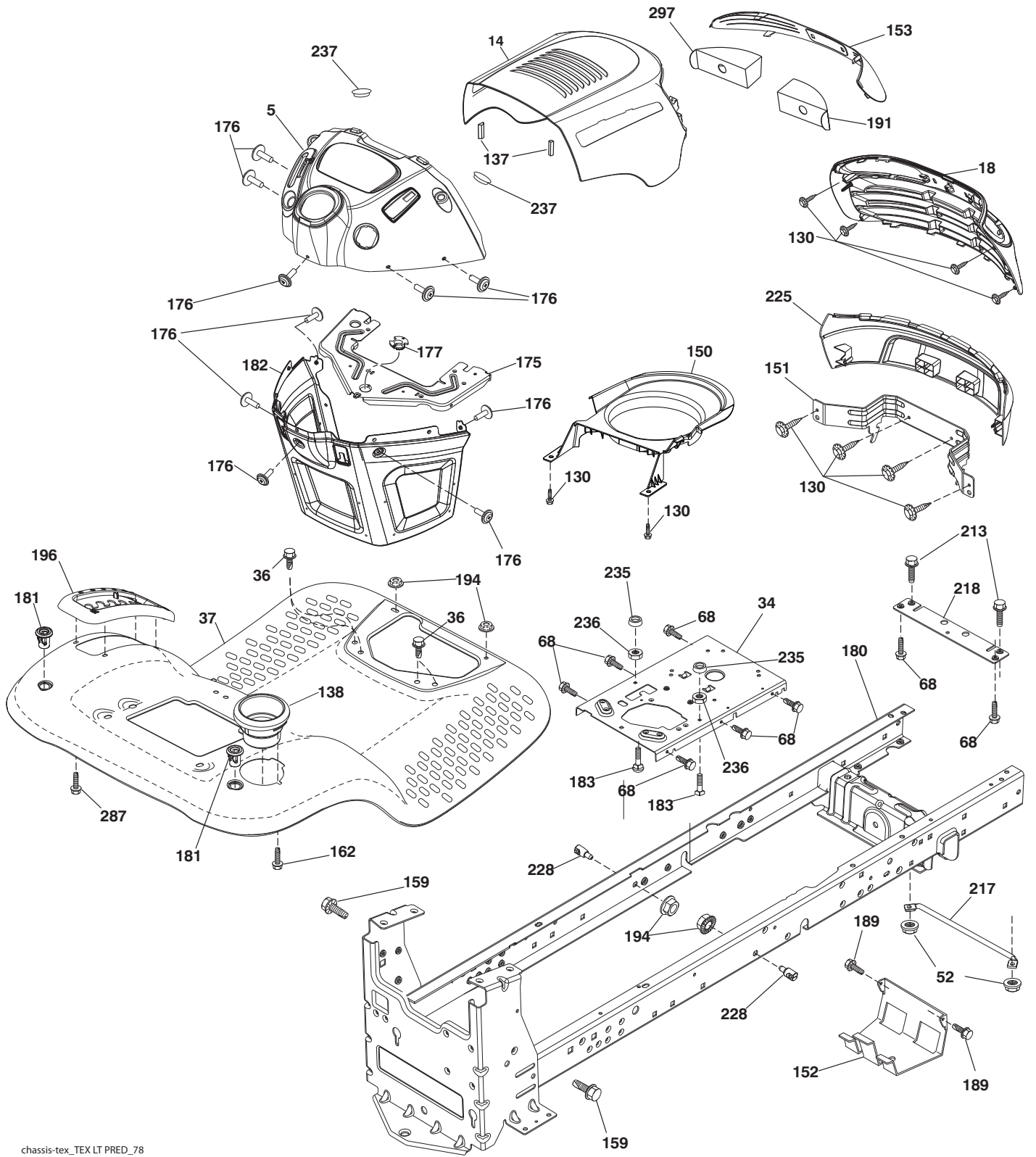


**TRACTOR - MODEL NUMBER A145G42 (96048004500), PRODUCT NO 960 48 00-45
ELECTRICAL**

| ITEM NO. | MFG. NO. | ARIENS PART NO. | DESCRIPTION |
|-----------------|-----------------|------------------------|---------------------------------|
| 1 | 532 16 34-65 | 21546162 | BATTERY.12.VOLT.28.AMP.WET |
| 2 | 874 76 04-12 | 21546803 | BOLT HEX HD 1/4-20 UNC X 3/4 |
| 8 | 532 19 32-28 | 21546315 | BOX.BATTERY.MOUNT.FRONT.LT |
| 16 | 532 17 61-38 | 21546205 | SWITCH.INTERLOCK.NONO.GRAY |
| 21 | 532 40 02-52 | 21547584 | HARNES.ASM.LIGHT.22"(4152J) |
| 22 | 532 00 41-52 | 21546673 | BULB.LIGHT.#1156 |
| 25 | 532 41 28-94 | 21546646 | CABLE STARTER 6 G4. BL/RED 14.5 |
| 26 | 532 17 51-58 | 21546200 | FUSE.20 AMP. |
| 27 | 873 51 04-00 | 21546779 | NUT, KEPS HEX 1/4-20 UNC |
| 28 | 532 19 88-85 | 21546481 | CABLE.BLACK.22"REAR BATT.TEX |
| 29 | 532 19 27-49 | 21546298 | SWITCH.SEAT |
| 30 | 532 19 33-50 | 21546319 | SWITCH.IGN.DLTA.P-IN.ROS |
| 33 | 532 41 19-35 | 21546640 | KEY/CHAIN.BLISTER PACK.GEN.CE |
| 34 | 532 11 07-12 | 21546050 | SWITCH.LIGHT/RESET.B/B/RED. |
| 40 | 532 40 10-98 | 21546568 | HARNES IGN DASH |
| 41 | 817 72 04-08 | 21546210 | SCREW 1/4-20 X 1/2 |
| 42 | 532 13 15-63 | 21546082 | COVER.TERMINAL.RED |
| 43 | 532 19 25-07 | 21546294 | SOLENOID.W/BRASS PLUNGER.2005 |
| 55 | 817 06 05-12 | 21546187 | SCREW.5/16-18X3/4.SMGML.TAP/R |
| 71 | 532 44 15-44 | 21548196 | HARNES.IGN.CHASSIS |
| 79 | 532 17 52-42 | 21546201 | SOCKET ASM.BULB.TWISTLOCK |
| 87 | 532 19 78-02 | 21546457 | SWITCH.INTERLOCK.CLUTCH.CABLE |
| 90 | 532 43 53-95 | 21547570 | COVER TERMINAL BATTERY FR. TEX |
| 92 | 532 19 66-15 | 21546412 | HARNES.PIGTAIL.CONSOLE.ROS.MLK |
| 93 | 532 19 25-40 | 21546295 | SCREW.PLASTITE.10-14 X 2.0 |
| 94 | 532 19 18-34 | 21546849 | MODULE.REVERSE.ROS |

NOTE: All component dimensions given in U.S. inches
1 inch = 25.4 mm

TRACTOR - MODEL NUMBER A145G42 (96048004500), PRODUCT NO 960 48 00-45 CHASSIS



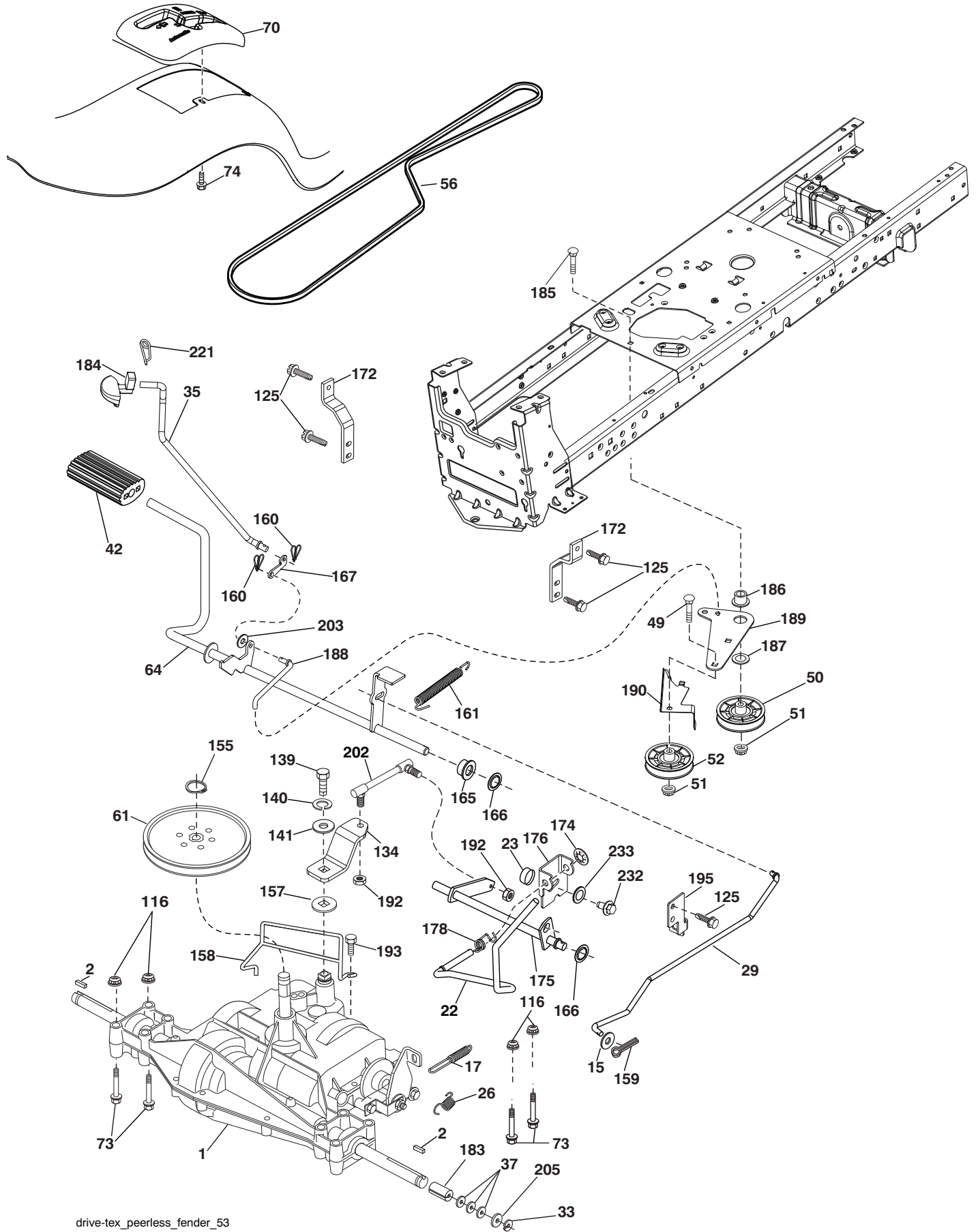
chassis-tex_TEX LT PRED_78

**TRACTOR - MODEL NUMBER A145G42 (96048004500), PRODUCT NO 960 48 00-45
CHASSIS**

| ITEM NO. | MFG. NO. | ARIENS PART NO. | DESCRIPTION |
|-----------------|-----------------|------------------------|----------------------------------|
| 5 | 532 42 57-72 | 21547746 | DASH |
| 14 | 532 44 17-89 | 21547755 | HOOD |
| 18 | 532 44 17-83 | 21547753 | GRILLE ELITE ARIENS BLACK |
| 34 | 580 91 08-01 | 21548072 | PLATE.ENGINE.WELDED.CHASSIS |
| 36 | 817 06 05-12 | 21546187 | SCREW.5/16-18 X 3/4.SMGML.TAP/R |
| 37 | 532 44 12-66 | 21547643 | FENDER TLT W/CPH W/FW 422 |
| 52 | 873 68 05-00 | 21546784 | NUT CROWN LOCK 5/16 |
| 68 | 817 49 05-08 | 21546199 | SCREW.THDROL.5/16-18 X 1/2TYTT |
| 130 | 532 41 63-58 | 21546675 | SCREW |
| 137 | 532 40 47-42 | 21547742 | BUMPER HOOD LARGE 1.75 |
| 138 | 532 40 97-30 | 21547560 | CUPHOLDER TL TEX 428 |
| 150 | 532 40 83-10 | 21547591 | AIR DUCT ENGINE |
| 151 | 532 18 75-68 | 21547052 | BRACKET PIVOT HOOD |
| 152 | 532 19 95-35 | 21546501 | SHIELD.BROWNING.W/TEX |
| 153 | 532 44 42-64 | 21547880 | LENS |
| 159 | 817 00 06-12 | 21546181 | SCREW.HEXWSH THDR3/8-16 X 3/4.BL |
| 162 | 532 14 24-32 | 21546106 | SCREW.HEX.WSH.HI-LO.1/4X1/2 UNC |
| 175 | 532 19 94-72 | 21547740 | CROSSMEMBER LT |
| 176 | 532 40 07-76 | 21546562 | SCREW.#10-24 X 5/8.RND.QUDRX.GIM |
| 177 | 532 19 52-28 | 21546357 | BUSHING.STEERING.YT/GT |
| 180 | 532 19 54-57 | 21547555 | CHASS. WLDMT TL 12 GA/2PC 18/22 |
| 181 | 532 40 47-96 | 21547557 | BUSHING MNT FEND CRGO BLK TEX |
| 182 | 532 40 71-76 | 21547590 | DASH LOWER LT CCS |
| 183 | 874 52 05-20 | 21547383 | BOLT.FIN.HEX.5/16-18 UNC X1-1/4 |
| 189 | 817 00 05-12 | 21546180 | SCREW.5/16-18X3/4.SMGML.TAP/BL |
| 191 | 532 41 65-02 | 21547592 | INSERT REFLECTOR RH |
| 194 | 873 90 05-00 | 21546789 | NUT, LOCK HEX FLANGE 5/16-18 UNC |
| 196 | 532 43 95-30 | 21547812 | CONSOLE ASM.DECKLFT.BL/RBT.TLT |
| 213 | 874 76 05-12 | 21546803 | BOLT 5/16-18 X 3/4 |
| 217 | 532 40 91-67 | 21546636 | ROD PIVOT HOOD |
| 218 | 532 19 63-95 | 21546400 | X-PIECE HOOD STOP |
| 225 | 532 43 94-64 | 21547953 | BUMPER |
| 228 | 532 19 51-61 | 21546343 | STUD.FASTNER.W/D'ANTI-ROTATION |
| 235 | 532 40 61-29 | 21546619 | SPACER.FENDER |
| 236 | 873 93 05-00 | 21546793 | NUT.CENTER LOCK.5/16-18 UNC |
| 237 | 532 40 37-04 | 21547588 | PLUG MOUNT CARGO |
| 287 | 817 60 04-06 | 21546204 | SCREW.HEX.WASHEAD.1/4-20 X 3/8 |
| 297 | 532 40 18-27 | 21547587 | INSERT REFLECTOR LH |

NOTE: All component dimensions given in U.S. inches
1 inch = 25.4 mm

**TRACTOR - MODEL NUMBER A145G42 (96048004500), PRODUCT NO 960 48 00-45
DRIVE**



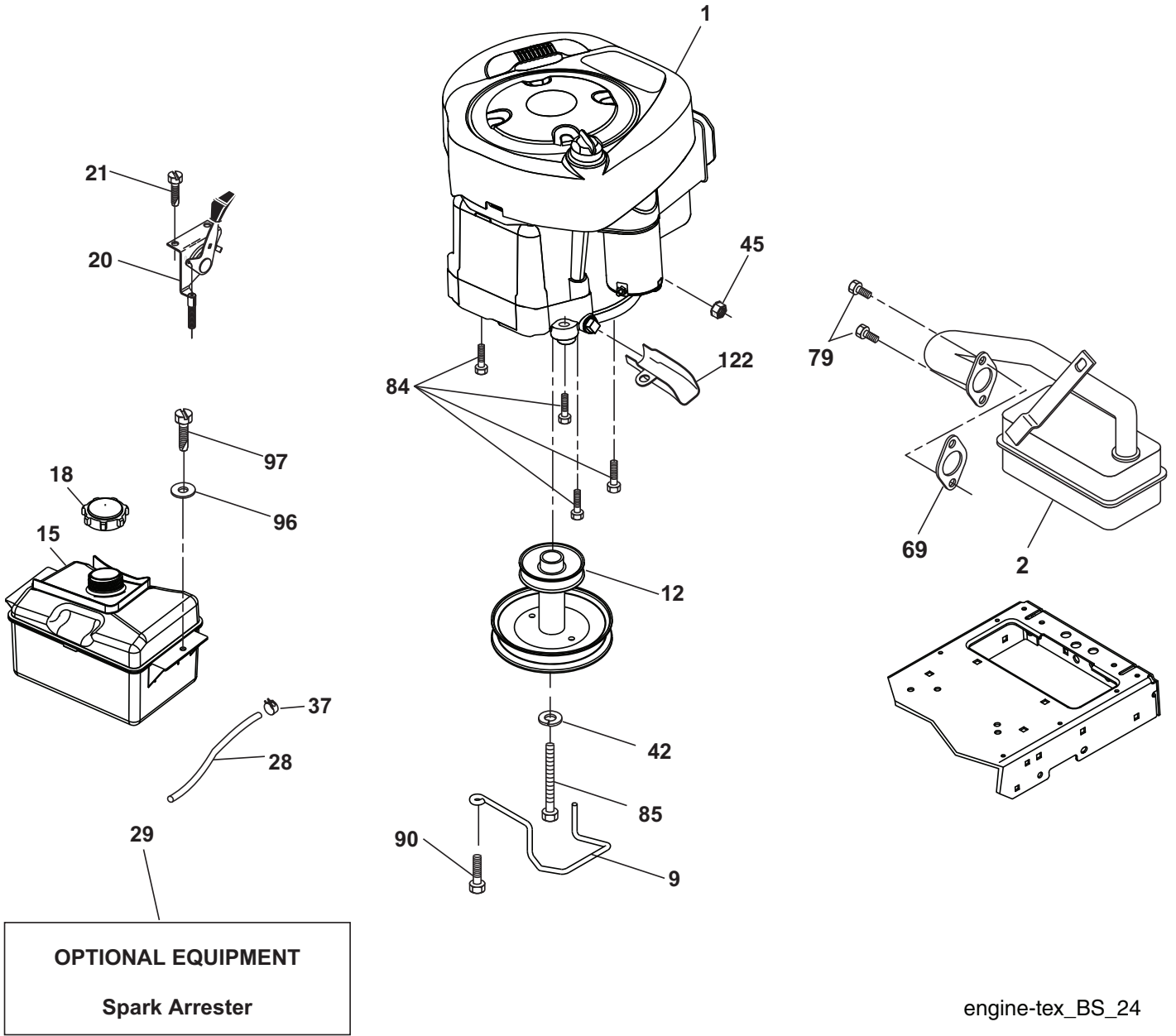
drive-tex_peerless_fender_53

**TRACTOR - MODEL NUMBER A145G42 (96048004500), PRODUCT NO 960 48 00-45
DRIVE**

| ITEM NO. | MFG. NO. | ARIENS PART NO. | DESCRIPTION |
|----------|--------------|-----------------|---|
| 1 | ----- | ----- | TRANSAXLE, PEERLESS 206-565 (197941) (ORDER PARTS FROM TRANSAXLE MANUFACTURER.) |
| 2 | 532 12 35-83 | 21546070 | KEY SQUARE |
| 15 | 819 13 13-16 | 21546284 | WASHER 13/32 X 13/16 X 16 GA. |
| 17 | 532 19 72-97 | 21546434 | SPRING, BRAKE |
| 22 | 532 19 76-60 | 21546450 | ROD SHIFT |
| 23 | 532 10 69-33 | 21547222 | KNOB |
| 26 | 532 19 74-55 | 21546444 | SPRING BRAKE RETURN |
| 29 | 532 19 72-67 | 21546430 | ROD, BRAKE |
| 33 | 812 00 00-01 | 21546051 | RING E |
| 35 | 532 40 10-31 | 21547585 | ROD, BRAKE, PARK |
| 37 | 532 12 17-49 | 21546067 | WASHER 25/32 X 1-1/4 X 16 GA. |
| 42 | 532 12 48-72 | 21547538 | COVER, FOOT PEDAL |
| 49 | 872 11 06-14 | 21546766 | BOLT |
| 50 | 532 19 43-27 | 21546331 | PULLEY IDLER FLAT |
| 51 | 873 90 06-00 | 21546790 | LOCK NUT 3/8-16 |
| 52 | 532 19 43-26 | 21546330 | IDLER V-GROOVE |
| 56 | 532 19 43-46 | 21546332 | V-BELT, DRIVE |
| 61 | 532 12 36-66 | 21546071 | PULLEY TRANSAXLE |
| 64 | 532 19 62-00 | 21546387 | SHAFT ASM. PEDAL BRAKE CONTROL |
| 70 | 532 41 12-90 | 21548089 | CONSOLE SHIFT |
| 73 | 874 49 05-40 | 21547614 | BOLT HEX FLGHD 5/16-18 X 2/12 G5 |
| 74 | 532 14 24-32 | 21546106 | SCREW HEX WSH 1/4 X 1/2 |
| 116 | 873 90 05-00 | 21546789 | NUT LOCK HEX FLANGE 5/16-18 |
| 125 | 817 00 05-12 | 21546180 | SCREW 5/16-18 X 3/4 |
| 134 | 532 19 76-58 | 21548090 | ASM SHIFT |
| 139 | 874 55 04-12 | 21546800 | BOLT 1/4-28 UNF GR. 8 W/PATCH |
| 140 | 810 04 04-00 | 21546001 | WASHER LOCK HVY HELICAL 1/4 |
| 141 | 819 09 12-10 | 21546275 | WASHER 9/32 X 3/4 X 10 GA. |
| 155 | 812 00 00-28 | 21546052 | RING RETAINER |
| 157 | 532 10 57-01 | 21546027 | WASHER PLATE SHIFT |
| 158 | 532 19 43-52 | 21546333 | BELT KEEPER |
| 159 | 876 02 04-12 | 21546820 | PIN COTTER 1/8 X 3/4 |
| 160 | 532 16 94-84 | 21546178 | RETAINER CLIP |
| 161 | 532 10 57-09 | 21546028 | SPRING, RETURN, CLUTCH |
| 165 | 532 19 62-12 | 21546393 | BUSHING SHAFT BRAKE HAND CONTROL |
| 166 | 532 42 91-64 | 21547349 | NUT PUSH .625 |
| 167 | 532 40 52-57 | 21546608 | LATCH BRAKE PARKING |
| 172 | 532 19 76-57 | 21546449 | STRAP TORQUE LH |
| 174 | 532 19 72-89 | 21546431 | NUT PUSH |
| 175 | 532 19 62-24 | 21547766 | SHAFT ASM. SHIFT |
| 176 | 532 19 62-14 | 21546394 | ARM CLEVIS ROD SHIFT |
| 178 | 532 19 74-56 | 21546445 | SPRING SHIFT |
| 183 | 532 13 70-57 | 21546087 | SPACER AXLE |
| 184 | 532 44 14-07 | 21547749 | HANDLE PARKING BRAKE |
| 185 | 872 11 06-22 | 21546768 | BOLT 3/8-16 UNC X 2-3/4 GR. 5 |
| 186 | 532 19 43-21 | 21546328 | SPACER RETAINER |
| 187 | 819 13 32-10 | 21546287 | WASHER |
| 188 | 532 19 43-23 | 21546329 | LINK CLUTCH GROUND DRIVE |
| 189 | 532 19 43-17 | 21546324 | BELLCRANK GROUND DRIVE |
| 190 | 532 19 43-18 | 21546325 | KEEPER BELLCRANK GROUND DRIVE |
| 192 | 532 15 03-60 | 21546119 | NUT LOCK CENTER 1/4-28 FNTHD |
| 193 | 817 06 05-12 | 21546187 | SCREW 5/16-18 X 3/4 |
| 195 | 532 19 73-32 | 21546438 | BRACKET BRAKE ROD |
| 202 | 532 16 62-31 | 21547902 | LINK TRANSAXLE |
| 203 | 819 11 11-16 | 21546279 | WASHER 11/32 X 11/16 X 16 GA. |
| 205 | 532 12 17-48 | 21546066 | WASHER 25/32 X 1-5/8 16 GA. |
| 221 | 532 40 31-87 | 21546588 | RETAINER SPRING CLIP HANDLE |
| 232 | 874 78 07-16 | 21546818 | BOLT HEX 7/16-14 X 1 GR. 5 |
| 233 | 532 40 52-96 | 21546609 | WASHER SERRATED |

NOTE: All component dimensions given in U.S. inches
1 inch = 25.4 mm

**TRACTOR - MODEL NUMBER A145G42 (96048004500), PRODUCT NO 960 48 00-45
ENGINE**



TRACTOR - MODEL NUMBER A145G42 (96048004500), PRODUCT NO 960 48 00-45 ENGINE

| ITEM NO. | MFG. NO. | ARIENS PART NO. | DESCRIPTION |
|----------|--------------|-----------------|--|
| 1 | ----- | ----- | ENGINE B&S MODEL NO. 31A507-1516-B1 (438749) (ORDER PARTS FROM ENGINE MANUFACTURER.) |
| 2 | 532 13 73-52 | 21547110 | MUFFLER ASM |
| 9 | 532 19 43-19 | 21546326 | KEEPER. BELT. ENGINE. 4.25" NSTG |
| 12 | 532 40 19-85 | 21546580 | PULLEY. ENGINE |
| 15 | 581 28 99-01 | 21548283 | TANK FUEL |
| 18 | 581 17 61-01 | 21548118 | CAP FUEL |
| 20 | 532 17 05-45 | 21548164 | CONTROL THROTTLE/CHOKE |
| 21 | 532 41 63-58 | 21546675 | SCREW |
| 28 | 532 40 11-37 | 21546571 | LINE. FUEL.22" FRONT. EMIS. CA. LP |
| 29 | 532 13 71-80 | 21546090 | KIT. SPARK ARRESTOR (392390 B&S) |
| 37 | 532 12 34-87 | 21546069 | CLAMP HOSE. BLK. |
| 42 | 810 04 07-00 | 21546004 | WASHER. LOCK. HVY HLCL. SPR. 7/16 |
| 45 | 873 51 04-00 | 21546779 | NUT, KEPS HEX 1/4-20 UNC |
| 69 | 532 16 52-91 | 21547111 | GASKET MUFFLER |
| 79 | 532 19 23-34 | 21547307 | SCREW SOCKET HEAD 5/16-18 X .75 |
| 84 | 817 06 06-20 | 21547225 | SCREW 3/8-16 X 1-1/4 |
| 85 | 532 17 39-37 | 21546191 | BOLT. HEX. 7/16-20 X 4 X GR. 5-1.5 THR. |
| 90 | 817 00 06-16 | 21546182 | SCREW. 3/8-16 X 1. SMGML. TAP/R. BLK |
| 96 | 819 09 14-16 | 21546277 | WASHER 9/32 X 7/8 X 16 GA |
| 97 | 817 67 04-12 | 21546207 | SCREW 1/4-20 X 3/4 |
| 122 | 532 42 19-22 | 21547116 | EXTENSION DRAIN OIL |

NOTE: All component dimensions given in U.S. inches
1 inch = 25.4 mm

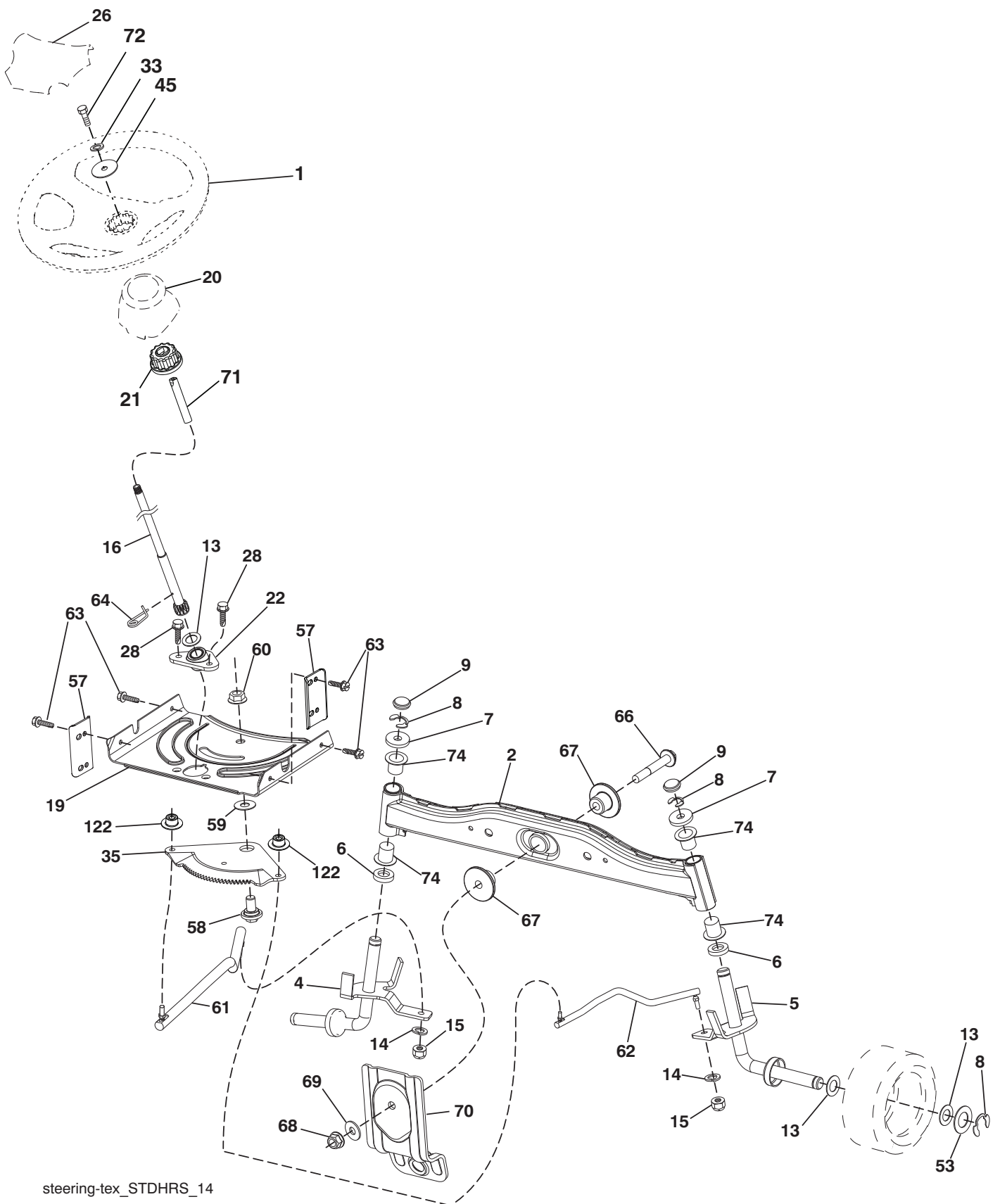
For engine service and replacement parts, call the toll free number for your engine manufacturer listed below:

Briggs & Stratton 1-800-233-3723

Engine Power Rating Information

The gross power rating for individual gas engine models is labeled in accordance with SAE (Society of Automotive Engineers) code J1940 (Small Engine Power & Torque Rating Procedure), and rating performance has been obtained and corrected in accordance with SAE J1995 (Revision 2002-05). Torque values are derived at 3060 RPM; horsepower values are derived at 3600 RPM. Actual gross engine power will be lower and is affected by, among other things, ambient operating conditions and engine-to-engine variability. Given both the wide array of products on which engines are placed and the variety of environmental issues applicable to operating the equipment, the gas engine will not develop the rated gross power when used in a given piece of power equipment (actual "on-site" or net power). This difference is due to a variety of factors including, but not limited to, accessories (air cleaner, exhaust, charging, cooling, carburetor, fuel pump, etc.), application limitations, ambient operating conditions (temperature, humidity, altitude), and engine-to-engine variability. Due to manufacturing and capacity limitations, Briggs & Stratton may substitute an engine of higher rated power for this Series engine.

TRACTOR - MODEL NUMBER A145G42 (96048004500), PRODUCT NO 960 48 00-45
STEERING ASSEMBLY



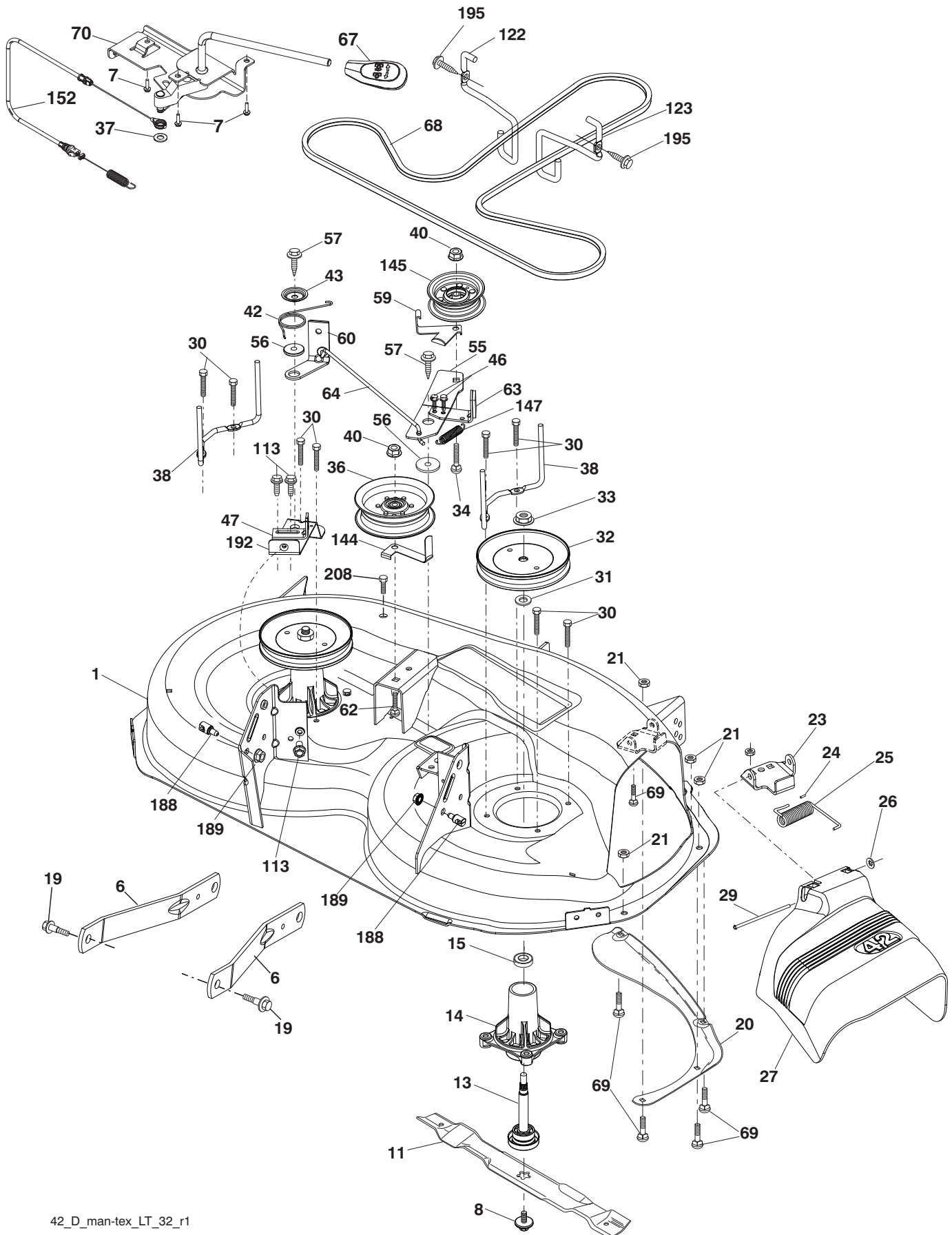
steering-tex_STDHRS_14

**TRACTOR - MODEL NUMBER A145G42 (96048004500), PRODUCT NO 960 48 00-45
STEERING ASSEMBLY**

| ITEM NO. | MFG. NO. | ARIENS PART NO. | DESCRIPTION |
|-----------------|-----------------|------------------------|-------------------------------------|
| 1 | 532 42 45-43 | 21547744 | WHEEL, STEERING |
| 2 | 532 41 81-68 | 21546377 | AXLE ASM., FRONT |
| 4 | 532 40 30-87 | 21546582 | SPINDLE ASM., LH |
| 5 | 532 40 30-88 | 21546583 | SPINDLE ASM., RH |
| 6 | 532 12 49-31 | 21547540 | WASHER THRUST .75 X 1.230 |
| 7 | 532 12 17-48 | 21546066 | WASHER 25/32 X 1-5/8 X 16 GA. |
| 8 | 812 00 00-29 | 21546053 | RING, KLIP #T5304-75 |
| 9 | 532 12 12-32 | 21546064 | CAP, SPINDLE |
| 13 | 532 12 17-49 | 21546067 | WASHER 25/32 X 1-1/4 X 16 GA. |
| 14 | 810 04 06-00 | 21546003 | WASHER, LOCK HVY HLCL SPR 3/8 |
| 15 | 873 54 06-00 | 21546782 | NUT, CROWN LOCK 3/8-24 UNF |
| 16 | 532 42 93-74 | 21547227 | SHAFT STEERING |
| 19 | 532 19 47-29 | 21546334 | PLATE STEERING |
| 20 | 532 40 97-63 | 21547850 | BOOT, STEERING |
| 21 | 532 18 67-37 | 21546234 | ADAPTER, WHEEL STEERING |
| 22 | 532 42 05-37 | 21547231 | STRG. SUPT. LOWER |
| 26 | 532 42 46-91 | 21547568 | INSERT, WHEEL STEERING |
| 28 | 817 00 06-12 | 21546181 | SCREW 3/8-16 X 3/4 |
| 33 | 810 04 05-00 | 21546002 | WASHER LOCK 5/16 |
| 35 | 532 19 47-32 | 21546335 | GEAR, SECTOR PLATE |
| 45 | 819 11 38-12 | 21546280 | WASHER 11/32 X 3/8 X 12 GA. |
| 53 | 532 18 89-67 | 21546272 | WASHER HARDENED .793 X 1.637 X .060 |
| 57 | 532 40 74-65 | 21546623 | BRACKET UPSTOP |
| 58 | 532 19 47-47 | 21546339 | BOLT SHOULDER SECTOR PIVOT CFM |
| 59 | 532 19 47-48 | 21546340 | WASHER THRUST SECTOR STEERING |
| 60 | 873 97 10-00 | 21546797 | NUT FLANGE LOCK 5/8-11 |
| 61 | 532 19 47-40 | 21546337 | DRAGLINK, LH |
| 62 | 532 19 47-41 | 21546338 | DRAGLINK, RH |
| 63 | 817 00 05-12 | 21546180 | SCREW 5/16-18 X 3/4 |
| 64 | 532 19 98-49 | 21546512 | RETAINER CLIP SPRING STEERING |
| 66 | 871 02 07-48 | 21546754 | BOLT HEX FGHD 7/16-14 X 3 SERR |
| 67 | 532 19 47-37 | 21546336 | BUSHING PM FRONT AXLE |
| 68 | 873 90 07-00 | 21546791 | NUT LOCK FLANGE 7/16-14 GR. 5 |
| 69 | 532 19 91-62 | 21546483 | WASHER 1.5 X .505 X .118 |
| 70 | 532 19 61-97 | 21546386 | BRACKET DECK SUSP. FRONT |
| 71 | 532 19 07-52 | 21547131 | SHAFT EXTENSION STEERING |
| 72 | 532 42 89-82 | 21547139 | BOLT 5/16-18 X 4 |
| 74 | 532 12 49-37 | 21547541 | BEARING |
| 122 | 532 44 49-62 | 21547948 | CAP GEAR SECTOR |

NOTE: All component dimensions given in U.S. inches
1 inch = 25.4 mm

TRACTOR - MODEL NUMBER A145G42 (96048004500), PRODUCT NO 960 48 00-45 MOWER DECK

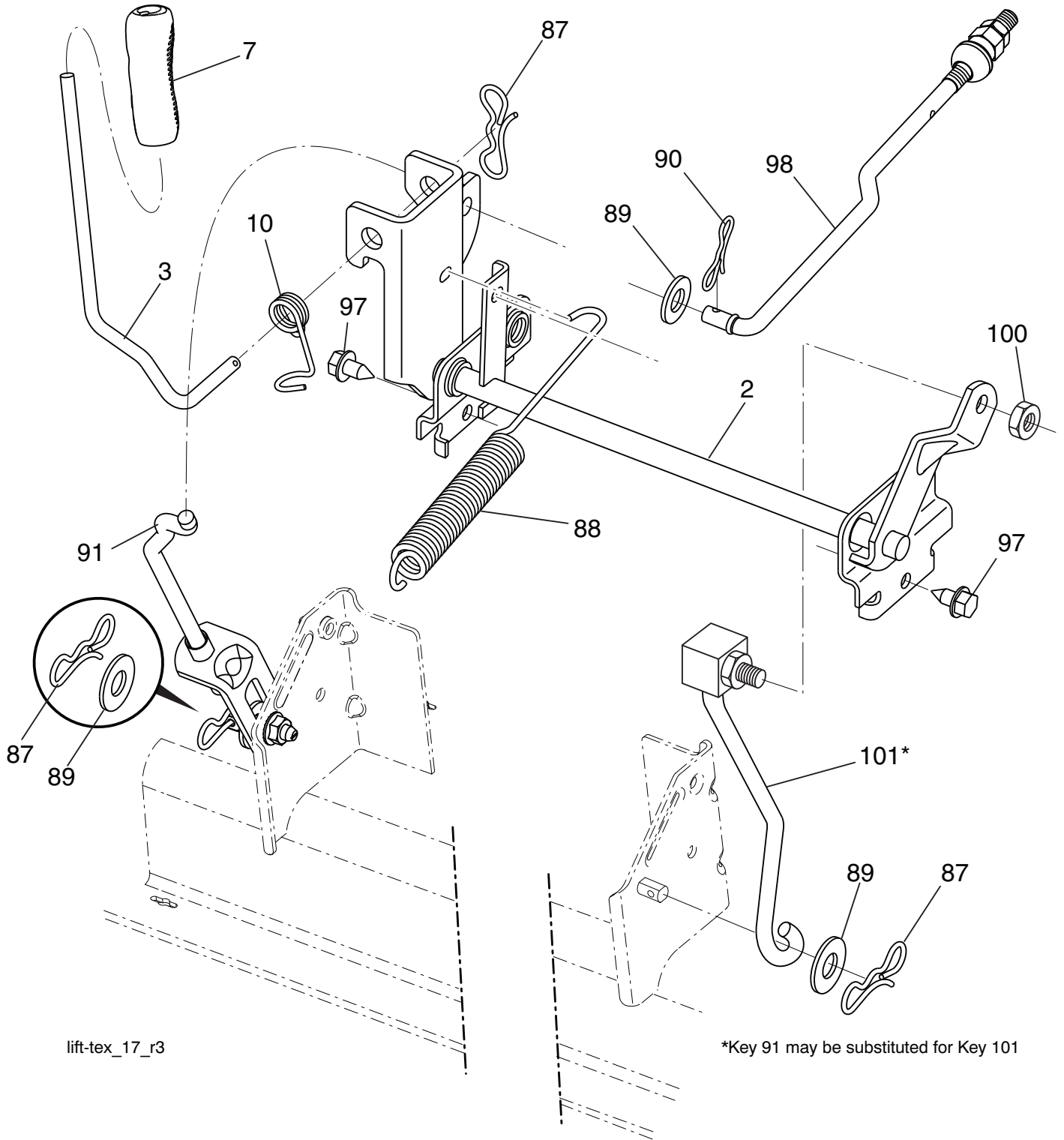


**TRACTOR - MODEL NUMBER A145G42 (96048004500), PRODUCT NO 960 48 00-45
MOWER DECK**

| ITEM NO. | MFG. NO. | ARIENS PART NO. | DESCRIPTION |
|----------|--------------|-----------------|---|
| 1 | 532 19 99-11 | 21546513 | MOWER HOUSING |
| 6 | 532 19 51-86 | 21546347 | ARM SUSPENSION |
| 7 | 532 41 63-58 | 21546675 | SCREW #10 X 0.750 BOS THREAD |
| 8 | 532 19 30-03 | 21546301 | BOLT/WASHER ASM 7/16-20 UNF |
| 11 | 532 13 89-71 | 21546095 | BLADE, 42" HI-LIFT (FOR BAGGING OR DISCHARGE) |
| 13 | 532 19 28-72 | 21546300 | SHAFT ASSEMBLY, MANDREL |
| 14 | 532 18 72-81 | 21546238 | HOUSING, MANDREL |
| 15 | 532 11 04-85 | 21546046 | BEARING, BALL, MANDREL |
| 19 | 532 19 65-39 | 21546411 | BOLT, SHOULDER |
| 20 | 532 15 97-70 | 21546144 | BAFFLE, VORTEX |
| 21 | 873 68 05-00 | 21546784 | NUT, CROWNLOCK 5/16-18 UNC |
| 23 | 532 19 25-57 | 21546296 | BRACKET, DEFLECTOR |
| 24 | 532 10 53-04 | 21546025 | CAP, SLEEVE |
| 25 | 532 19 70-26 | 21546416 | SPRING, TORSION, DEFLECTOR |
| 26 | 532 11 04-52 | 21546045 | NUT, PUSH |
| 27 | 532 40 30-04 | 21547728 | SHIELD, DEFLECTOR |
| 29 | 532 13 14-91 | 21546081 | ROD, HINGE |
| 30 | 532 17 39-84 | 21546192 | SCREW THDROL ROLLING WSH HD |
| 31 | 532 18 76-90 | 21546253 | WASHER, SPACER |
| 32 | 532 19 74-73 | 21546446 | PULLEY, MANDREL |
| 33 | 532 40 02-34 | 21546554 | NUT, TOPLOCK, FLANGED |
| 34 | 872 11 06-12 | 21546765 | BOLT CARR SH. 3/8-16 X 1-1/2 GR. 5 |
| 36 | 532 19 73-79 | 21546440 | PULLEY, IDLER 4.50 RAW |
| 37 | 819 13 13-16 | 21546284 | WASHER 13/32 X 13/16 X 16 GA. |
| 38 | 532 43 25-20 | 21547367 | KEEPER BELT MANDREL |
| 40 | 873 90 06-00 | 21546790 | NUT, LOCK FLG. 3/8-16 UNC |
| 42 | 532 19 84-10 | 21546478 | SPRING TORSION BRAKE |
| 43 | 532 19 72-56 | 21546423 | SPRING TORSION RETAINER |
| 46 | 532 13 77-29 | 21546091 | SCREW THD ROLL 1/4-20 X 5/8 |
| 47 | 532 19 72-50 | 21546421 | BRACKET CLUTCH CABLE |
| 55 | 532 43 71-10 | 21547834 | ARM, IDLER |
| 56 | 532 19 90-92 | 21546482 | SPACER, RETAINER |
| 57 | 817 00 06-16 | 21546182 | SCREW HEXWSH THD 3/8-16 X 1 |
| 59 | 532 14 10-43 | 21546103 | GUARD, TUV IDLER (94) |
| 60 | 532 19 72-61 | 21546429 | ARM BRAKE MOWER |
| 62 | 872 11 06-16 | 21546767 | BOLT RDHD SQNK 3/8-16 UNC X 2 |
| 63 | 532 19 94-77 | 21546499 | ARM BRAKE MOWER |
| 64 | 532 19 97-90 | 21546511 | LINKAGE BRAKE |
| 67 | 532 40 30-12 | 21547741 | HANDLE, CLUTCH CABLE |
| 68 | 532 42 96-36 | 21547238 | V-BELT |
| 69 | 872 14 05-05 | 21546770 | BOLT RDHD SQNK 5/16-18 X 5/8 |
| 70 | 532 40 12-46 | 21547586 | CLUTCH ASM. MANUAL |
| 113 | 817 00 05-10 | 21546179 | SCREW 5/16-18 |
| 122 | 532 19 72-58 | 21546424 | KEEPER BELT ENG. LH |
| 123 | 532 19 72-59 | 21546425 | KEEPER BELT ENG. RH |
| 144 | 532 19 92-04 | 21546489 | KEEPER BELT |
| 145 | 532 19 31-97 | 21546308 | PULLEY IDLER PRIMARY |
| 147 | 532 40 19-71 | 21546579 | SPRING RETURN |
| 152 | 532 43 51-11 | 21547599 | CABLE CLUTCH MANUAL W/SPR. |
| 188 | 532 19 51-61 | 21546343 | STUD FASTENER |
| 189 | 873 90 05-00 | 21546789 | NUT LOCK HEX FLANGE |
| 192 | 532 19 72-60 | 21546428 | BRACKET BRAKE STAND LH |
| 195 | 817 00 06-12 | 21546181 | SCREW HEXWSH THDR 3/8-16 X 3/4 |
| 208 | 817 67 06-08 | 21546208 | SCREW THDROL 3/8-16 X 1/2 |
| -- | 532 19 28-70 | 21546299 | MANDREL ASSEMBLY (INCLUDES HOUSING (KEY #14), SHAFT ASSEMBLY (KEY #13), AND BEARING ONLY (KEY #15) - PULLEY/NUT/WASHER AND BLADE BOLT/WASHERS NOT INCLUDED) |
| -- | 532 41 52-41 | 21546672 | REPLACEMENT MOWER, COMPLETE |

NOTE: All component dimensions given in U.S. inches
1 inch = 25.4 mm

**TRACTOR - MODEL NUMBER A145G42 (96048004500), PRODUCT NO 960 48 00-45
MOWER LIFT**



lift-tex_17_r3

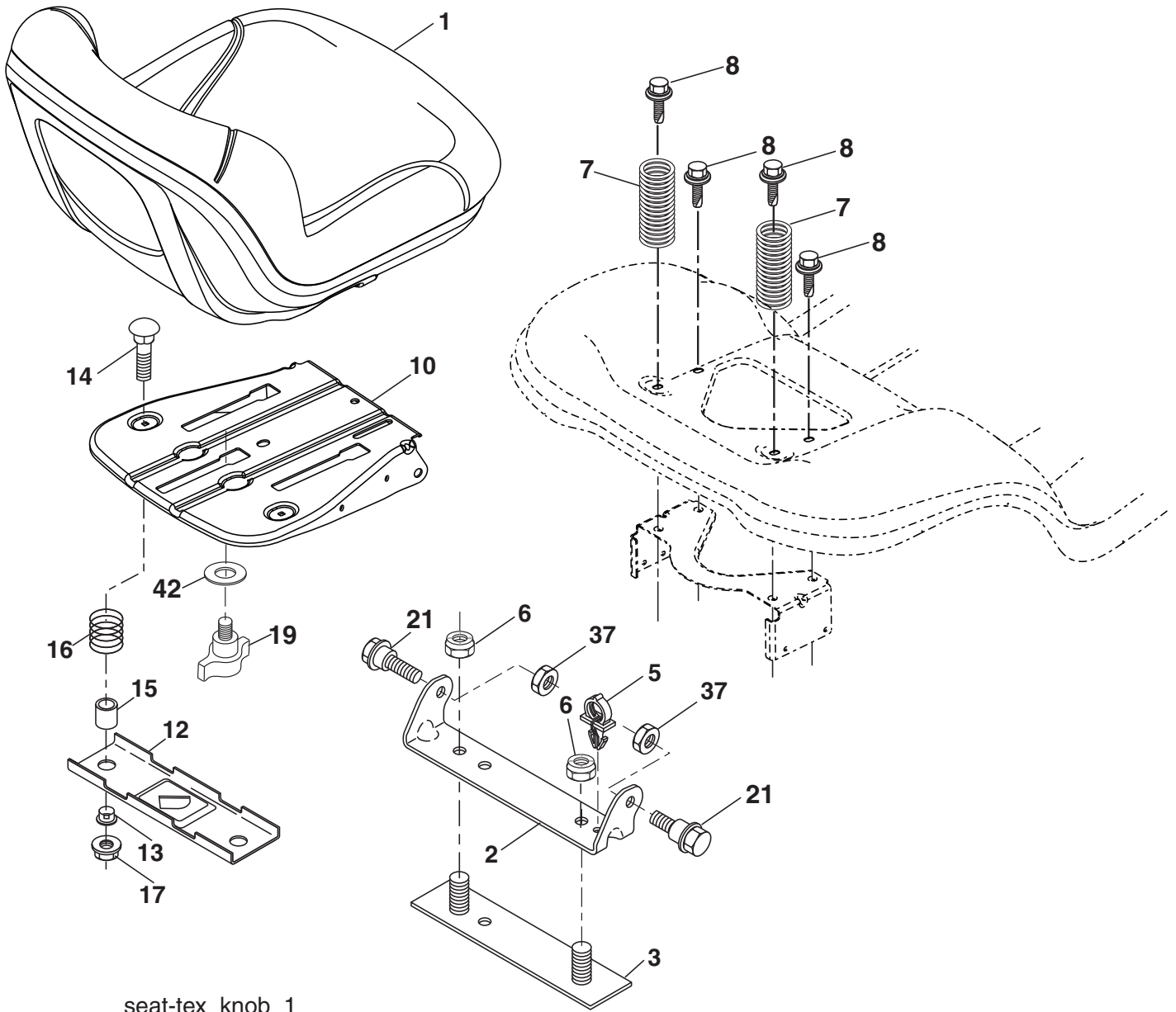
*Key 91 may be substituted for Key 101

**TRACTOR - MODEL NUMBER A145G42 (96048004500), PRODUCT NO 960 48 00-45
MOWER LIFT**

| ITEM NO. | MFG. NO. | ARIENS PART NO. | DESCRIPTION |
|-----------------|-----------------|------------------------|----------------------------------|
| 2 | 532 42 20-27 | 21547008 | SHAFT ASM., LIFT |
| 3 | 532 19 52-31 | 21546358 | LEVER.LIFT.HANDLE.LT |
| 7 | 580 96 23-01 | 21548049 | GRIP LEVER 5625 LD BLACK 428 |
| 10 | 532 19 63-14 | 21546397 | SPRING.TORSION.HANDLE.LIFT |
| 87 | 532 19 42-09 | 21546322 | PIN.COTTER.7/16.BOW TIE LOCK |
| 88 | 532 41 07-10 | 21546638 | SPRING.LIFT ASSIST |
| 89 | 819 19 19-12 | 21546292 | WASHER.CLEAR ZINC |
| 90 | 532 19 42-08 | 21546321 | PIN.COTTER.5/16.BOW TIE LOCK |
| 91 | 532 19 51-81 | 21546344 | LINK ASM.LIFT.LH.REAR |
| 97 | 817 00 06-12 | 21546181 | SCREW.HEXWSH THDR3/8-16 X 3/4.BL |
| 98 | 532 19 52-70 | 21546360 | LINK ASM.SUSP.FRONT.MWR.11 |
| 100 | 873 93 06-00 | 21546794 | NUT.CENTERLOCK.3/8-16 UNC |
| 101 | 532 40 70-03 | 21546620 | LINK ASM.LIFT.FIXED.38/42/46" |

NOTE: All component dimensions given in U.S. inches
1 inch = 25.4 mm

**TRACTOR - MODEL NUMBER A145G42 (96048004500), PRODUCT NO 960 48 00-45
SEAT ASSEMBLY**



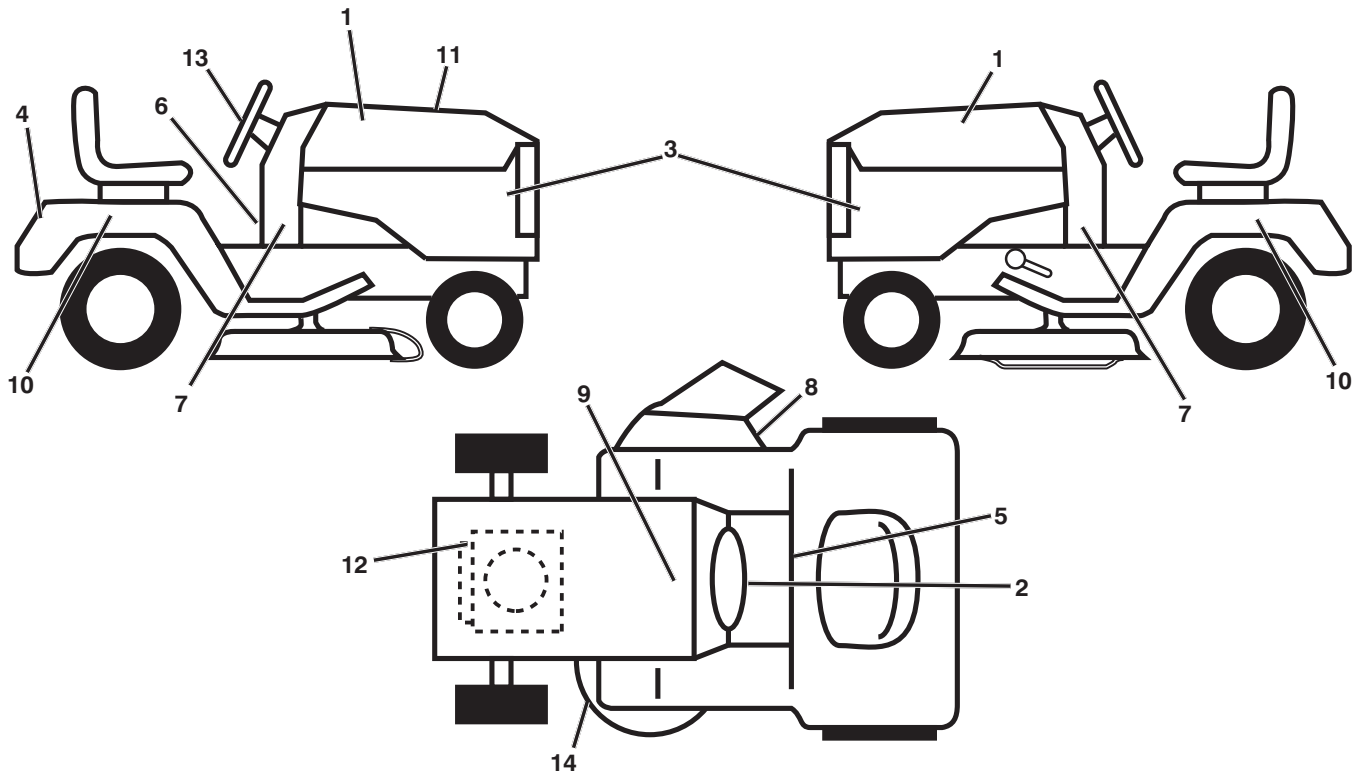
seat-tex_knob_1

**TRACTOR - MODEL NUMBER A145G42 (96048004500), PRODUCT NO 960 48 00-45
SEAT ASSEMBLY**

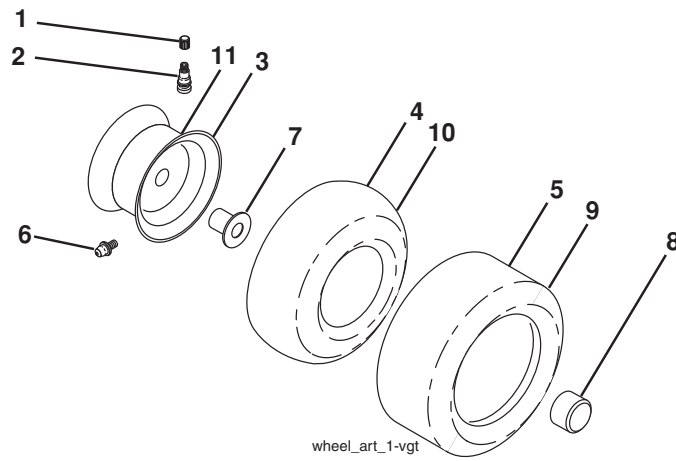
| ITEM NO. | MFG. NO. | ARIENS PART NO. | DESCRIPTION |
|-----------------|-----------------|------------------------|---------------------------------|
| 1 | 532 40 30-17 | 21548170 | SEAT |
| 2 | 532 18 01-66 | 21546216 | BRACKET PIVOT FENDER |
| 3 | 532 14 06-75 | 21546101 | STRAP, ASM FENDER |
| 5 | 532 14 50-06 | 21546110 | CLIP PUSH-IN HINGED |
| 6 | 873 80 06-00 | 21546787 | NUT, LOCK W/INS. 3/8-16 UNC |
| 7 | 532 12 41-81 | 21546074 | SPRING, SEAT CPRSN |
| 8 | 532 17 18-77 | 21546190 | BOLT 5/16-18 UNC X 3/4 W/SEMS |
| 10 | 532 44 18-05 | 21547804 | PAN, SEAT |
| 12 | 532 19 93-70 | 21546491 | BRACKET SEAT MOUNTING |
| 13 | 532 12 12-48 | 21546065 | BUSHING SNAP |
| 14 | 872 05 04-12 | 21546759 | BOLT 1/4 - 20 X 1-1/2 |
| 15 | 532 13 43-00 | 21546086 | SPACER SPLIT |
| 16 | 532 12 37-40 | 21546072 | SPRING CPRSN PLATE SW 1.310 GA. |
| 17 | 532 12 39-76 | 21546073 | NUT LOCK 1/4 GR.5 |
| 19 | 532 19 93-72 | 21546495 | KNOB SEAT |
| 21 | 532 17 18-52 | 21546189 | BOLT, SHOULDER 5/16-18 |
| 37 | 873 80 05-00 | 21546786 | NUT, LOCK 5/16-18 UNC |
| 42 | 532 19 93-71 | 21546493 | WASHER CUP SEAT |

NOTE: All component dimensions given in U.S. inches
1 inch = 25.4 mm

**TRACTOR - MODEL NUMBER A145G42 (96048004500), PRODUCT NO 960 48 00-45
DECALS**



WHEELS AND TIRES



**TRACTOR - MODEL NUMBER A145G42 (96048004500), PRODUCT NO 960 48 00-45
DECALS**

| ITEM NO. | MFG. NO. | ARIENS PART NO. | DESCRIPTION |
|-----------------|-----------------|------------------------|------------------------------------|
| 1 | 532 44 15-86 | 21547752 | DECAL. HOOD RH PRECISION ARIENS |
| 2 | 581 57 89-01 | 21548131 | DECAL. FENDER WARNING |
| 3 | 532 43 91-26 | 21547732 | DECAL. SDPNL.PWRDBY |
| 4 | 532 43 91-24 | 21547668 | DECAL. FENDER.REAR.ARIENS |
| 5 | 532 44 63-54 | 21547918 | DECAL. FENDER AMERICRAFT |
| 6 | 581 57 99-01 | 21548284 | DECAL. WARNING SPARK |
| 7 | 581 97 58-02 | 21548285 | DECAL. DASH LOWER |
| 8 | 581 57 95-01 | 21548132 | DECAL. MOWER.WARN.KEEP HAND AWY |
| 9 | 532 14 50-05 | 21546109 | DECAL. BAT.DAN/POI P/L SYM.WPN |
| 10 | 532 44 10-92 | 21547782 | DECAL. FENDER SIDE ARIENS |
| 11 | 581 95 12-01 | 21548286 | DECAL. REPLACEMENT |
| 12 | 532 43 10-89 | 21548287 | DECAL. ENGINE H.P. |
| 13 | 532 43 91-23 | 21547667 | DECAL. WHEEL.STEER.ARIENS |
| 14 | 581 58 00-01 | 21548133 | DECAL. V-BELT.SCH.42/46"MEC/ELE |
| -- | 532 41 12-73 | 21547561 | PAD FOOTREST |
| -- | 532 40 95-05 | 21547559 | PAD FOOTREST LH TLT BLACK .428 |
| -- | 581 97 82-24 | 21548288 | MANUAL, OPERATORS (ENGLISH/FRENCH) |
| -- | 581 97 81-27 | 21548289 | MANUAL, PARTS (ENGLISH/FRENCH) |

NOTE: All component dimensions given in U.S. inches
1 inch = 25.4 mm

| ITEM NO. | MFG. NO. | ARIENS PART NO. | DESCRIPTION |
|-----------------|-----------------|------------------------|--------------------------------|
| 1 | 532 05 91-92 | 21546747 | CAP, VALVE, TIRE |
| 2 | 532 06 51-39 | 21546751 | STEM, VALVE |
| 3 | 532 43 96-73 | 21547813 | RIM ASM.6"FRONT.BLACK.SERVICE |
| 4 | 532 05 99-04 | 21546748 | TUBE, FRONT |
| 5 | 532 10 62-22 | 21546034 | TIRE, FRONT |
| 6 | 532 12 49-57 | 21546037 | RIM ASM.6"FRONT.BLACK.SERVICE |
| 7 | 532 12 49-59 | 21547542 | BEARING FLANGE |
| 8 | 532 17 50-39 | 21547547 | CAP AXLE (FRONT WHEEL ONLY) |
| 9 | 532 13 84-68 | 21546094 | TIRE.R.TS.20 X 8-8.C.SERVICE |
| 10 | 532 12 49-26 | 21547539 | TUBE, REAR |
| 11 | 532 44 08-81 | 21547814 | RIM ASM.8"REAR.W.GRY.SRVCE.431 |
| -- | 532 14 43-34 | 21546845 | SEALANT, TIRE (10 OZ. TUBE) |

NOTE: All component dimensions given in U.S. inches
1 inch = 25.4 mm



Ariens Company
 655 West Ryan Street
 Brillion, WI 54110-1072
 1-877-257-6920
 www.ariens.com

PARTS AND SERVICE

This product has been expertly engineered and carefully manufactured to rigid quality standards. As with all mechanical products, some adjustments or part replacement may be necessary during the life of your unit.

For parts and service, contact your local Ariens dealer. To find a dealer in your area, call 1-877-257-6920, or use the Dealer Locator on our web site, www.ariens.com.

- For replacement parts, have available the following information:
 - a. Model Number/Manufacturer's I.D. Number.
 - b. Description of part.

For Technical Assistance: call 1-877-257-6920.

For a Parts Manual, go to our website: www.ariens.com/corporate/Pages/customerservice.aspx

MODEL NUMBER _____

SERIAL NUMBER _____

DATE OF PURCHASE _____

THE MODEL AND SERIAL NUMBERS WILL BE FOUND ON A DECAL ATTACHED TO THE FENDER UNDER THE SEAT OF YOUR TRACTOR.

YOU SHOULD RECORD BOTH SERIAL NUMBER AND DATE OF PURCHASE AND KEEP IN A SAFE PLACE FOR FUTURE REFERENCE.

Ariens

| PRODUCT | MAINTENANCE LEVEL | SERIAL |
|-------------------------|-------------------|----------------------|
| 960480045 | 00 | 120108A001234 |
| MODEL | | |
| MODEL | | |
| A145G42 | | |
| 42" Gear Tractor | | |

FOR SERVICE CALL 1-877-257-6920 CONFORMS TO ANSI B71.1-2003 SAFETY STANDARDS
 ASSEMBLED IN U.S.A. 424354
 ORANGEBURG, SC 29116



Ariens Company
 655 West Ryan Street
 Brillion, WI 54110-1072
 1-877-257-6920
 www.ariens.com

L'ENTRETIEN ET LES PIÈCES DE RECHANGE

Ce produit, conçu avec les soins les plus attentifs, est fabriqué en accord avec des standards stricts. Comme pour tous les produits avec des parties mobiles, il peut être nécessaire pendant la durabilité de votre machine d'effectuer des ajustements ou le remplacement de certaines pièces.

Pour les pièces de rechange et l'entretien, contactez notre concessionnaire autorisé: appelez 1-877-257-6920

- Pour les pièces de rechange, ayez près de vous:
 - A. Numéro du modèle/Référence numéro du fabricant
 - B. Description de la pièce

Pour l'assistance technique: appelez 1-877-257-6920

Pour un manuel de pièces, allez à notre site web: www.ariens.com/corporate/Pages/customerservice.aspx

**NUMÉRO
 DU MODÈLE** _____

**NUMÉRO
 DE SÉRIE** _____

DATE D'ACHAT _____

**LE NUMÉRO DU MODÈLE ET SÉRIE SONT
 TROUVÉS SUR UN DÉCALCOMANIE SUR L'AILE
 SOUS LA LE SIÈGE DE VOTRE TRACTEUR.
 DEVRIEZ-VOUS ENREGISTRER TOUT LE NUMÉRO
 DU MODÈLE ET SÉRIE ET CONSERVEZ-VOUS
 DANS UN ENDROIT SÛR POUR RÉFÉRENCE
 DANS LA FUTUR.**

| Ariens | | SERIAL |
|---------------------------------|-------------------|--|
| PRODUCT | MAINTENANCE LEVEL | |
| 960480045 | 00 | 120108A001234 |
| MODEL | | |
| A145G42 | | |
| 42" Gear Tractor | | |
| FOR SERVICE CALL 1-877-257-6920 | | CONFORMS TO ANSI B71.1-2003 SAFETY STANDARDS |
| ASSEMBLED IN U.S.A. | | 424354 |
| ORANGEBURG, SC 29116 | | |

NUMÉRO DU MODÈLE →

NUMÉRO DE SÉRIE →

TRACTEUR - NO. DE MODÈLE A145G42 (96048004500), NO. DE PRODUIT 960 48 00-45 DÉCALCOMANIE

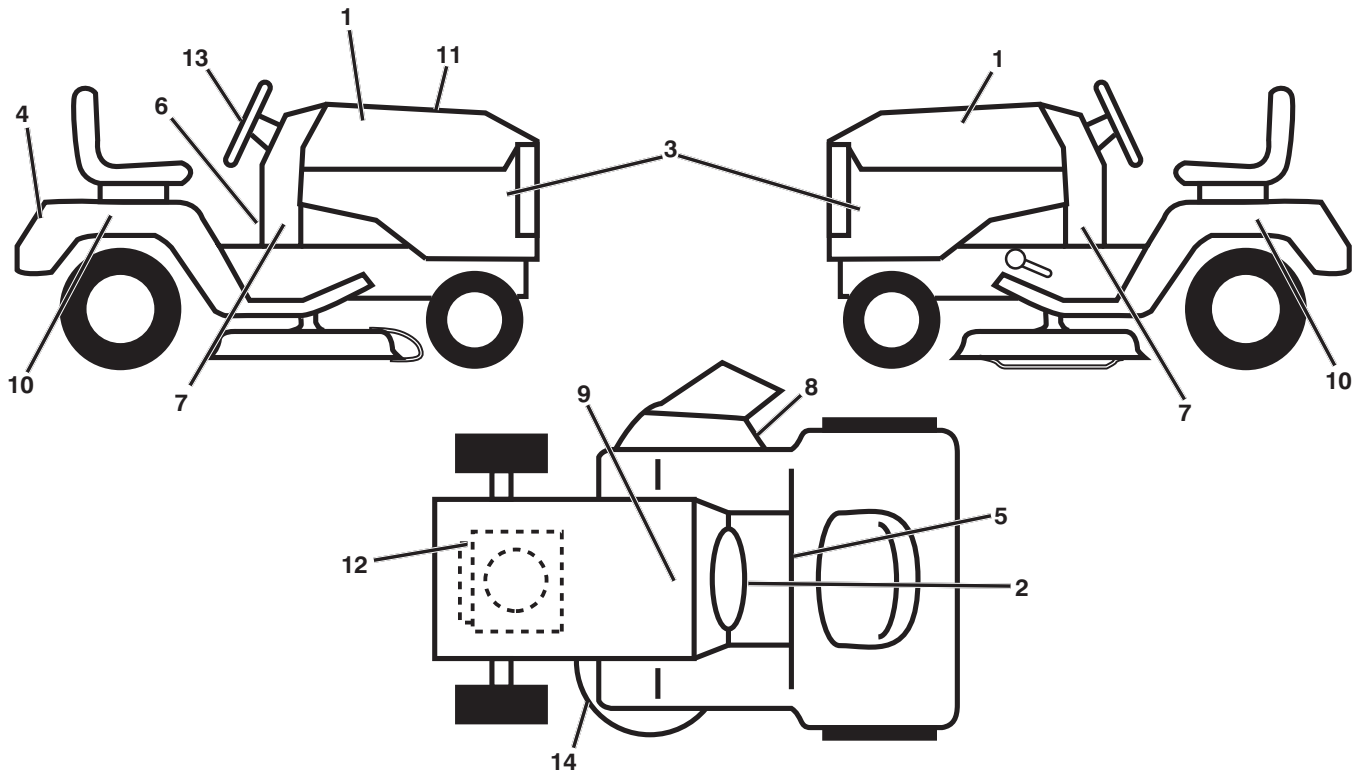
| NO. D'OBJ. | NO. DE FAB. | NO. PIÈCE ARIENS | DESCRIPTION |
|------------|--------------|------------------|--|
| 1 | 532 44 15-86 | 21547752 | DÉCALCOMANIE DU MOTEUR |
| 2 | 581 57 89-01 | 21548131 | DÉCALCOMANIE DE L'AILE |
| 3 | 532 43 91-26 | 21547732 | DÉCALCOMANIE DÉCALCOMANIE MOTORISÉ |
| 4 | 532 43 91-26 | 21547732 | DÉCALCOMANIE DU PANNEAU LATÉRAL |
| 5 | 532 44 63-54 | 21546691 | DÉCALCOMANIE DE L'AILE AMERICRAFT |
| 6 | 581 57 99-01 | 21548284 | DÉCALCOMANIE D'AVERTISSEMENT |
| 7 | 581 97 58-02 | 21548285 | DÉCALCOMANIE DU REMPLACEMENT |
| 8 | 581 57 95-01 | 21548132 | DÉCALCOMANIE DE TONDEUSE DU D'AVERTISSEMENT |
| 9 | 532 14 50-05 | 21546109 | DÉCALCOMANIE DE DANGER/POISON DE LA BATTERIE |
| 10 | 532 44 10-92 | 21547782 | DÉCALCOMANIE DE L'AILE |
| 11 | 581 95 12-01 | 21548286 | DÉCALCOMANIE |
| 12 | 532 43 10-89 | 21548287 | DÉCALCOMANIE. MOTOR C.V. |
| 13 | 532 43 91-23 | 21547667 | DÉCALCOMANIE DU VOLANT DE DIRECTION ARIENS' |
| 14 | 581 58 00-01 | 21548133 | DÉCALCOMANIE DE LA COURROIE TRAPÉZOÏDALE |
| -- | 532 16 69-60 | 21546177 | DÉCALCOMANIE DE DÉRIVATION DE L'AILE |
| -- | 532 40 95-05 | 21547559 | COUSSIN DU REPOSE-PIED C.G. |
| -- | 581 97 82-24 | 21548288 | MANUEL DE L'OPÉRATEUR (ANGLAIS/FRANÇAIS) |
| -- | 581 97 81-27 | 21548289 | MANUEL DES PIÈCES (ANGLAIS/FRANÇAIS) |

REMARQUE: Toutes les dimensions de composant sont données en pouces E.-U. -- 1 pouce = 25,4 mm.

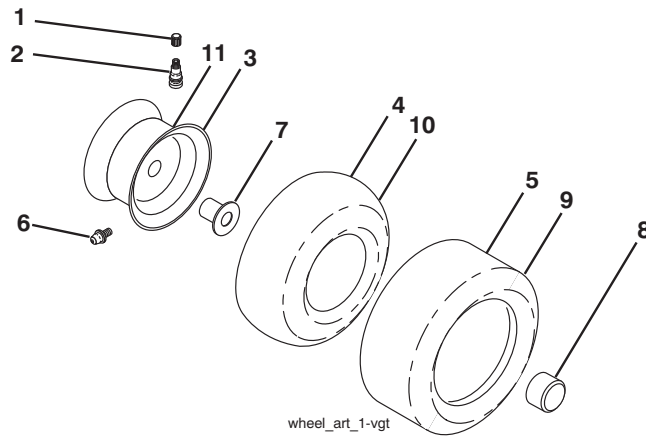
| NO. D'OBJ. | NO. DE FAB. | NO. PIÈCE ARIENS | DESCRIPTION |
|------------|--------------|------------------|---|
| 1 | 532 05 91-92 | 21546747 | CAPUCHON DE LA VALVE DU PNEU |
| 2 | 532 06 51-39 | 21546751 | TUBULURE DE LA VALVE |
| 3 | 532 43 96-73 | 21547813 | ENSEMBLE DE LA JANTE ANTÉRIEURE |
| 4 | 532 05 99-04 | 21546748 | CHAMBRE À AIR ANTÉRIEURE |
| 5 | 532 10 62-22 | 21546034 | PNEU ANTÉRIEUR |
| 6 | 532 12 49-57 | 21547725 | GRAISSEUR (ROUE ANTÉRIEURE SEULEMENT) |
| 7 | 532 12 49-59 | 21547542 | PALIER À BRIDE (ROUE ANTÉRIEURE SEULEMENT) |
| 8 | 532 17 50-39 | 21547547 | CHAPEAU DE L'ESSIEU 1.50 X 1.00 |
| 9 | 532 13 84-68 | 21546094 | PNEU ARRIÈRE 20 X 8-8 TURF SAVER |
| 10 | 532 12 49-26 | 21547539 | CHAMBRE À AIR ARRIÈRE (NON FOURNIE) |
| 11 | 532 44 08-81 | 21547814 | ENSEMBLE DE LA JANTE ARRIÈRE |
| -- | 532 14 43-34 | 21546845 | JOINT D'ÉTANCHÉITÉ DE PNEU (TUBE DE .30L [10 OZ. TUBE]) |

REMARQUE: Toutes les dimensions de composant sont données en pouces E.-U. -- 1 pouce = 25,4 mm.

TRACTEUR - NO. DE MODÈLE A145G42 (96048004500), NO. DE PRODUIT 960 48 00-45
DÉCALCOMANIE



ROUES & PNEUS

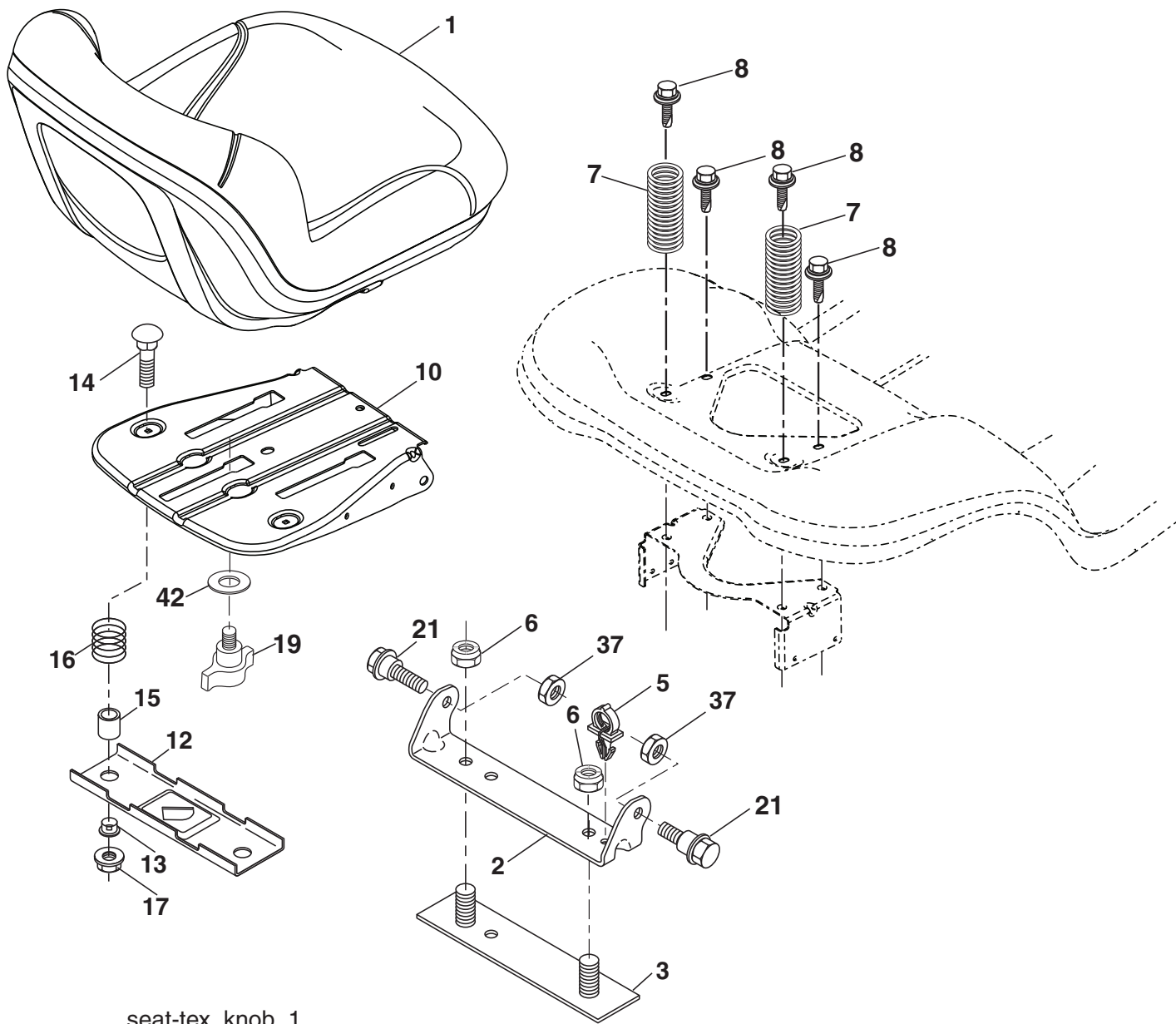


**TRACTEUR - NO. DE MODÈLE A145G42 (96048004500), NO. DE PRODUIT 960 48 00-45
ENSEMBLE DU SIÈGE**

| NO. D'OBJ. | NO. DE FAB. | NO. PIÈCE ARIENS | DESCRIPTION |
|-------------------|--------------------|-------------------------|-----------------------------------|
| 1 | 532 40 30-17 | 21548170 | SIÈGE |
| 2 | 532 18 01-66 | 21546216 | SUPPORT DE PIVOT |
| 3 | 532 14 06-75 | 21546101 | ATTACHE DE L'ENSEMBLE DE L'AILE |
| 5 | 532 14 50-06 | 21546110 | ÇOLIER PRESSE |
| 6 | 873 80 06-00 | 21546787 | ÉCROU 3/8-16 UNC |
| 7 | 532 12 41-81 | 21546074 | RESSORT |
| 8 | 532 17 18-77 | 21546190 | BOULON 5/16-18 UNC X 3/4 |
| 10 | 532 44 18-05 | 21547804 | BAC DU SIÈGE |
| 12 | 532 19 93-70 | 21546491 | SUPPORT |
| 13 | 532 12 12-48 | 21546065 | DOUILLE FENDUE DE BOUTON-PRESSION |
| 14 | 872 05 04-12 | 21546759 | BOULON 1/4 - 20 X 1-1/2 |
| 15 | 532 13 43-00 | 21546086 | ENTRETOISE |
| 16 | 532 12 37-40 | 21546072 | RESSORT 1.310 JA. |
| 17 | 532 12 39-76 | 21546073 | ÉCROU 1/4 CAT.5 |
| 19 | 532 19 93-72 | 21546495 | BOUTON DU SIÈGE |
| 21 | 532 17 18-52 | 21546189 | BOULON 5/16-18 |
| 37 | 873 80 05-00 | 21546786 | ÉCROU 5/16-18 UNC |
| 42 | 532 19 93-71 | 21546493 | RONDELLE |

REMARQUE: Toutes les dimensions de composant sont données en pouces E.-U. -- 1 pouce = 25,4 mm.

TRACTEUR - NO. DE MODÈLE A145G42 (96048004500), NO. DE PRODUIT 960 48 00-45
ENSEMBLE DU SIÈGE



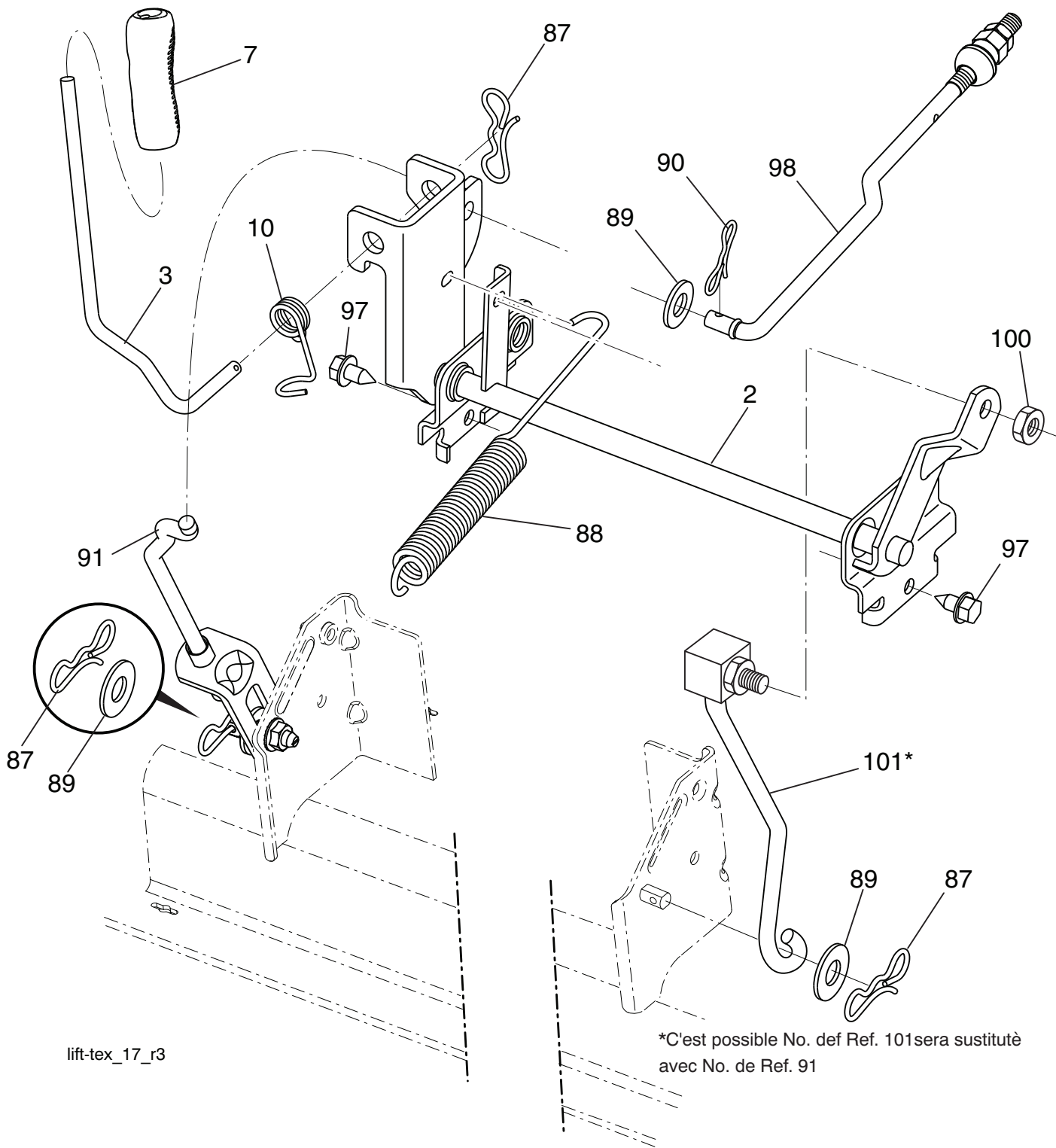
seat-tex_knob_1

**TRACTEUR - NO. DE MODÈLE A145G42 (96048004500), NO. DE PRODUIT 960 48 00-45
LEVAGE DE TONDEUSE**

| NO. D'OBJ. | NO. DE FAB. | NO. PIÈCE ARIENS | DESCRIPTION |
|-------------------|--------------------|-------------------------|------------------------------------|
| 2 | 532 42 20-27 | 21548049 | ENSEMBLE DE L'ARBRE |
| 3 | 532 19 52-31 | 21546358 | ENSEMBLE DE L'ARBRE DE LEVAGE C.D. |
| 7 | 580 96 23-01 | 21548049 | POIGNÉE CANNELÉE DU LEVIER |
| 10 | 532 19 63-14 | 21546397 | RESSORT DE TORSION |
| 87 | 532 19 42-09 | 21546322 | GOUPILLE FENDUE 7/16 |
| 88 | 532 41 07-10 | 21546638 | RESSORT DE RETENUE |
| 89 | 819 19 19-12 | 21546292 | RONDELLE |
| 90 | 532 19 42-08 | 21546321 | GOUPILLE FENDUE 5/16 |
| 91 | 532 19 51-81 | 21546344 | RACCORD DE LEVAGE |
| 97 | 817 00 06-12 | 21546181 | VIS 3/8-16 X .75 |
| 98 | 532 19 52-70 | 21546360 | RACCORD DE LEVAGE |
| 100 | 873 93 06-00 | 21546794 | ÉCROU.3/8-16 UNC |
| 101 | 532 40 70-03 | 21546620 | RACCORD DE LEVAGE.38/42/46" |

REMARQUE: Toutes les dimensions de composant sont données en pouces E.-U. -- 1 pouce = 25,4 mm.

**TRACTEUR - NO. DE MODÈLE A145G42 (96048004500), NO. DE PRODUIT 960 48 00-45
LEVAGE DE TONDEUSE**



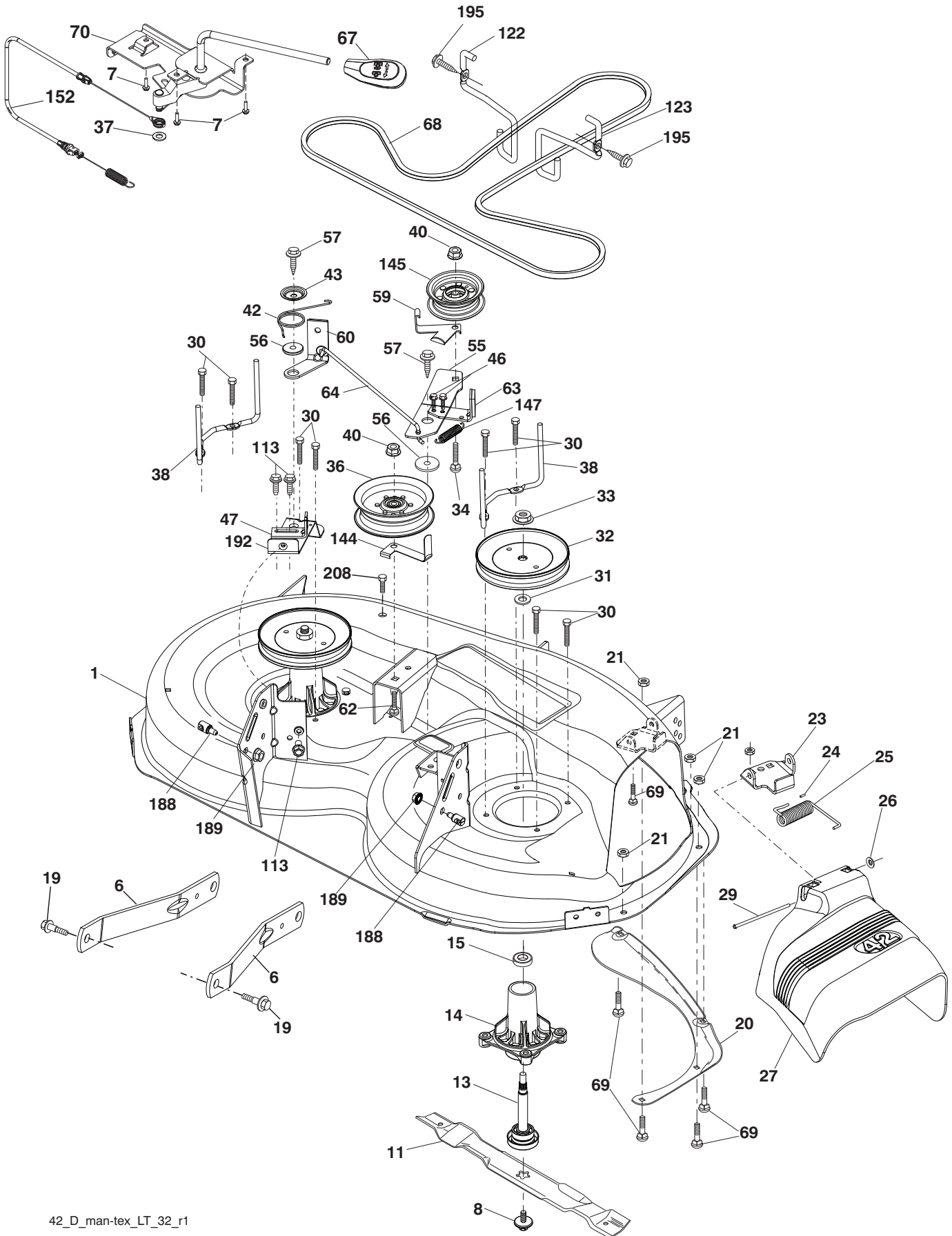
lift-tex_17_r3

**TRACTEUR - NO. DE MODÈLE A145G42 (96048004500), NO. DE PRODUIT 960 48 00-45
CARTER DE TONDEUSE**

| NO. D'OBJ. | NO. DE FAB. | NO. PIÈCE ARIENS | DESCRIPTION |
|------------|--------------|------------------|---|
| 1 | 532 19 99-11 | 21546513 | CARTER DE TONDEUSE |
| 6 | 532 19 51-86 | 21546347 | BRAS DE SUSPENSION |
| 7 | 532 41 63-58 | 21546675 | VIS #10 X 0.750 |
| 8 | 532 19 30-03 | 21546301 | BOULON/RONDELLE 7/16 - 20 UNF |
| 11 | 532 13 89-71 | 21546095 | LAME |
| 13 | 532 19 28-72 | 21546300 | ABRE/MANDRIN |
| 14 | 532 18 72-81 | 21546238 | BOÎTIER/MANDRIN |
| 15 | 532 11 04-85 | 21546046 | ROULEMENT À BILLES/MANDRIN |
| 19 | 532 19 65-39 | 21546411 | BOULON |
| 20 | 532 15 97-70 | 21546144 | CHICANE |
| 21 | 873 68 05-00 | 21546784 | ÉCROU 5/16-18 UNC |
| 23 | 532 19 25-57 | 21546296 | SUPPORT |
| 24 | 532 10 53-04 | 21546025 | CHAPEAU |
| 25 | 532 19 70-26 | 21546416 | RESORT DE TORSION |
| 26 | 532 11 04-52 | 21546045 | ÉCROU |
| 27 | 532 40 30-04 | 21547728 | DÉFLECTEUR DE LA GLISSIÈRE |
| 29 | 532 13 14-91 | 21546081 | TIGE |
| 30 | 532 17 39-84 | 21546192 | VIS |
| 31 | 532 18 76-90 | 21546253 | RONDELLE |
| 32 | 532 19 74-73 | 21546446 | POULIE/MANDRIN |
| 33 | 532 40 02-34 | 21546554 | ÉCROU |
| 34 | 872 11 06-12 | 21546765 | BOULON 3/8-16 X 1-1/2 CAT. 5 |
| 36 | 532 19 73-79 | 21546440 | POULIE |
| 37 | 819 13 13-16 | 21546284 | RONDELLE 13/32 X 13/16 X 16 JA. |
| 38 | 532 43 25-20 | 21547367 | GUIDE COURROIE DU MANDRIL |
| 40 | 873 90 06-00 | 21546790 | ÉCROU 3/8-16 UNC |
| 42 | 532 19 84-10 | 21546478 | RESORT DE TORSION |
| 43 | 532 19 72-56 | 21546423 | RESORT DE TORSION |
| 46 | 532 13 77-29 | 21546091 | VIS 1/4-20 X 5/8 |
| 47 | 532 19 72-50 | 21546421 | SUPPORT |
| 55 | 532 43 71-10 | 21547834 | BRAS DU GALET-TENDEUR |
| 56 | 532 19 90-92 | 21546482 | ENTRETOISE |
| 57 | 817 00 06-16 | 21546182 | VIS 3/8-16 X 1 |
| 59 | 532 14 10-43 | 21546103 | PROTECTEUR TUV DU GALET-TENDEUR |
| 60 | 532 19 72-61 | 21546429 | BRAS DU FREIN |
| 62 | 872 11 06-16 | 21546767 | BOULON 3/8-16 UNC X 2 |
| 63 | 532 19 94-77 | 21546499 | BRAS DE TONDEUSE |
| 64 | 532 19 97-90 | 21546511 | COMBINAISON DU FREIN |
| 67 | 532 40 30-12 | 21547741 | POIGNÉE |
| 68 | 532 42 96-36 | 21547238 | COURROIE TRAPÉZOÏDALE |
| 69 | 872 14 05-05 | 21546770 | BOULON 5/16-18 X 5/8 |
| 70 | 532 40 12-46 | 21547586 | ENSEMBLE DE L'EMBRAYAGE |
| 113 | 817 00 05-10 | 21546179 | VIS 5/16-18 |
| 122 | 532 19 72-58 | 21546424 | GUIDE COURROIE DU MOTEUR CG |
| 123 | 532 19 72-59 | 21546425 | GUIDE COURROIE DU MOTEUR CD |
| 144 | 532 19 92-04 | 21546489 | GUIDE COURROIE |
| 145 | 532 19 31-97 | 21546308 | POULIE |
| 147 | 532 40 19-71 | 21546579 | RESORT |
| 152 | 532 43 51-11 | 21547599 | ENSEMBLE DU EMBRAYAGE |
| 188 | 532 19 51-61 | 21546343 | GOUJON |
| 189 | 873 90 05-00 | 21546789 | ÉCROU |
| 192 | 532 19 72-60 | 21546428 | SUPPORT CG |
| 195 | 817 00 06-12 | 21546181 | VIS 3/8-16 X 3/4 |
| 208 | 817 67 06-08 | 21546208 | VIS 3/8-16 X 1/2 |
| -- | 532 19 28-70 | 21546299 | ENSEMBLE DU MANDRIN (INCLUT BOÎTIER (CLE #14), ENSEMBLE ARBE (CLE #13), ET PALIER SEULEMENT (CLE #15) - POULIE/ÉCROU/RONDELLE ET LAME, BOULON/RONDELLE NE PAS INCLUT) |
| -- | 532 41 52-41 | 21546672 | REMPLEUR TONDEUSE |

REMARQUE: Toutes les dimensions de composant sont données en pouces E.-U. -- 1 pouce = 25,4 mm.

**TRACTEUR - NO. DE MODÈLE A145G42 (96048004500), NO. DE PRODUIT 960 48 00-45
CARTER DE TONDEUSE**

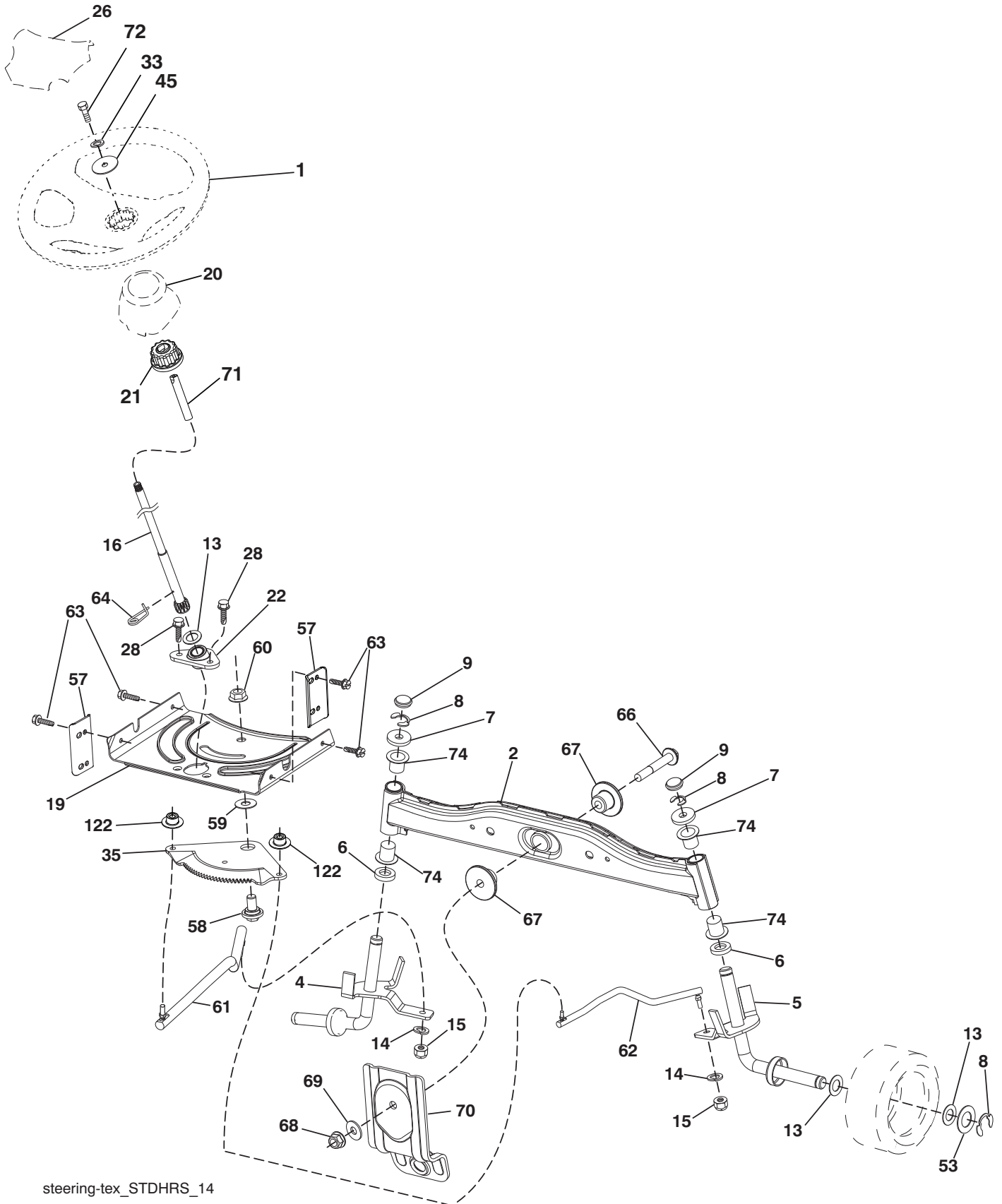


**TRACTEUR - NO. DE MODÈLE A145G42 (96048004500), NO. DE PRODUIT 960 48 00-45
ENSEMBLE DE LA DIRECTION**

| NO. D'OBJ. FAB. | NO. DE FAB. | NO. PIÈCE ARIENS | DESCRIPTION |
|----------------------------|------------------------|-----------------------------|--|
| 1 | 532 42 45-43 | 21547744 | VOLANT DE DIRECTION |
| 2 | 532 41 81-68 | 21546377 | ESSIEU |
| 4 | 532 40 30-87 | 21546582 | ENSEMBLE DE LA BROCHE C.G. |
| 5 | 532 40 30-88 | 21546583 | ENSEMBLE DE LA BROCHE C.D. |
| 6 | 532 12 49-31 | 21547540 | RONDELLE .75 X 1.230 |
| 7 | 532 12 17-48 | 21546066 | RONDELLE 25/32 X 1-5/8 X 16 JA. |
| 8 | 812 00 00-29 | 21546053 | RONDELLE CLIP N°T5304-75 |
| 9 | 532 12 12-32 | 21546064 | CHAPEAU DE BROCHE |
| 13 | 532 12 17-49 | 21546067 | RONDELLE 25/32 X 1-1/4 X 16 JA. |
| 14 | 810 04 06-00 | 21546003 | RONDELLE 3/8 |
| 15 | 873 54 06-00 | 21546782 | ÉCROU 3/8-24 |
| 16 | 532 42 93-74 | 21547227 | ARBRE DE DIRECTION |
| 19 | 532 19 47-29 | 21546334 | ARBRE DE PLAQUE |
| 20 | 532 40 97-63 | 21547850 | INITIALISATION DE DIRECTION |
| 21 | 532 18 67-37 | 21546234 | ADAPTATEUR DU VOLANT DE DIRECTION |
| 22 | 532 42 05-37 | 21547231 | SUPPORT DE DIRECTION INFÉRIEUR |
| 26 | 532 42 46-91 | 21547568 | INSERT DE CHAPEAU DU VOLANT DE DIRECTION |
| 28 | 817 00 06-12 | 21546181 | VIS 3/8-16 X 3/4 |
| 33 | 810 04 05-00 | 21546002 | RONDELLE 5/16 |
| 35 | 532 19 47-32 | 21546335 | SECTEUR DENTÉ |
| 45 | 819 11 38-12 | 21546280 | RONDELLE 11/32 X 3/8 X 12 JA. |
| 53 | 532 18 89-67 | 21546272 | RONDELLE .793 X 1.637 X .060 |
| 57 | 532 40 74-65 | 21546623 | SUPPORT |
| 58 | 532 19 47-47 | 21546339 | BOULON |
| 59 | 532 19 47-48 | 21546340 | RONDELLE |
| 60 | 873 97 10-00 | 21546797 | ÉCROU 5/8-11 |
| 61 | 532 19 47-40 | 21546337 | BARRE DE DIRECTION C.G. |
| 62 | 532 19 47-41 | 21546338 | BARRE DE DIRECTION C.D. |
| 63 | 817 00 05-12 | 21546180 | VIS 5/16-18 X 3/4 |
| 64 | 532 19 98-49 | 21546512 | COLLIER DE RETENUE |
| 66 | 871 02 07-48 | 21546754 | BOULON 7/16-14 X 3 |
| 67 | 532 19 47-37 | 21546336 | DOUILLE |
| 68 | 873 90 07-00 | 21546791 | ÉCROU 7/16-14 CAT. 5 |
| 69 | 532 19 91-62 | 21546483 | RONDELLE 1.5 X .505 X .118 |
| 70 | 532 19 61-97 | 21546386 | SUPPORT |
| 71 | 532 19 07-52 | 21547131 | D'EXTENSION DU VOLANT DE DIRECTION |
| 72 | 532 42 89-82 | 21547139 | BOULON 5/16-18 X 4 |
| 74 | 532 12 49-37 | 21547541 | PALIER |
| 122 | 532 44 49-62 | 21547948 | CHAPEAU |

REMARQUE: Toutes les dimensions de composant sont données en pouces E.-U. -- 1 pouce = 25,4 mm.

TRACTEUR - NO. DE MODÈLE A145G42 (96048004500), NO. DE PRODUIT 960 48 00-45
ENSEMBLE DE LA DIRECTION



steering-tex_STDHRS_14

TRACTEUR - NO. DE MODÈLE A145G42 (96048004500), NO. DE PRODUIT 960 48 00-45 MOTEUR

| NO. D'OBJ. | NO. DE FAB. | NO. PIÈCE ARIENS | DESCRIPTION |
|------------|--------------|------------------|---|
| 1 | ----- | ----- | MOTEUR B&S NO. DE MODÈLE 31A507-1516-B1 (438749) (COMMANDEZ LES PIÈCES DU FABRICANT DU MOTEUR.) |
| 2 | 532 13 73-52 | 21547110 | SILENCIEUX |
| 9 | 532 19 43-19 | 21546326 | ENSEMBLE DE LA GUIDE COURROIE DU MOTEUR |
| 12 | 532 40 19-85 | 21546580 | POULIE |
| 15 | 581 28 99-01 | 21548283 | RÉSERVOIR D'ESSENCE |
| 18 | 581 17 61-01 | 21548118 | CHAPEAU |
| 20 | 532 17 05-45 | 21548164 | COMMANDE DES GAZ/ÉTRANGLER |
| 21 | 532 41 63-58 | 21546675 | VIS H #10 X 0.750 |
| 28 | 532 40 11-37 | 21546571 | CONDUITE D'ESSENCE |
| 29 | 532 13 71-80 | 21546090 | JEU DE PARE-ÉTINCELLES |
| 37 | 532 12 34-87 | 21546069 | BRIDE DE SERRAGE DE TUYAU |
| 42 | 810 04 07-00 | 21546004 | RONDELLE FREIN 7/16 |
| 45 | 873 51 04-00 | 21546779 | ÉCROU 1/4-20 UNC |
| 69 | 532 16 52-91 | 21547111 | GARNITURE |
| 79 | 532 19 23-34 | 21547307 | VIS 5/16-18 X .75 |
| 84 | 817 06 06-20 | 21547225 | VIS 3/8-16 X 1-1/4 |
| 85 | 532 17 39-37 | 21546191 | BOULON.7/16-20 X 4 X CAT. 5-1.5 |
| 90 | 817 00 06-16 | 21546182 | VIS 3/8-16 X 1 |
| 96 | 819 09 14-16 | 21546277 | RONDELLE.9/32 X 7/8 X 16 JA. |
| 97 | 817 67 04-12 | 21546207 | VIS.1/4-20 X 3/4 |
| 122 | 532 42 19-22 | 21547116 | RALLONGE D'HUILE |

REMARQUE: Toutes les dimensions de composant sont données en pouces É.-U. —1 pouce = 25,4 mm.

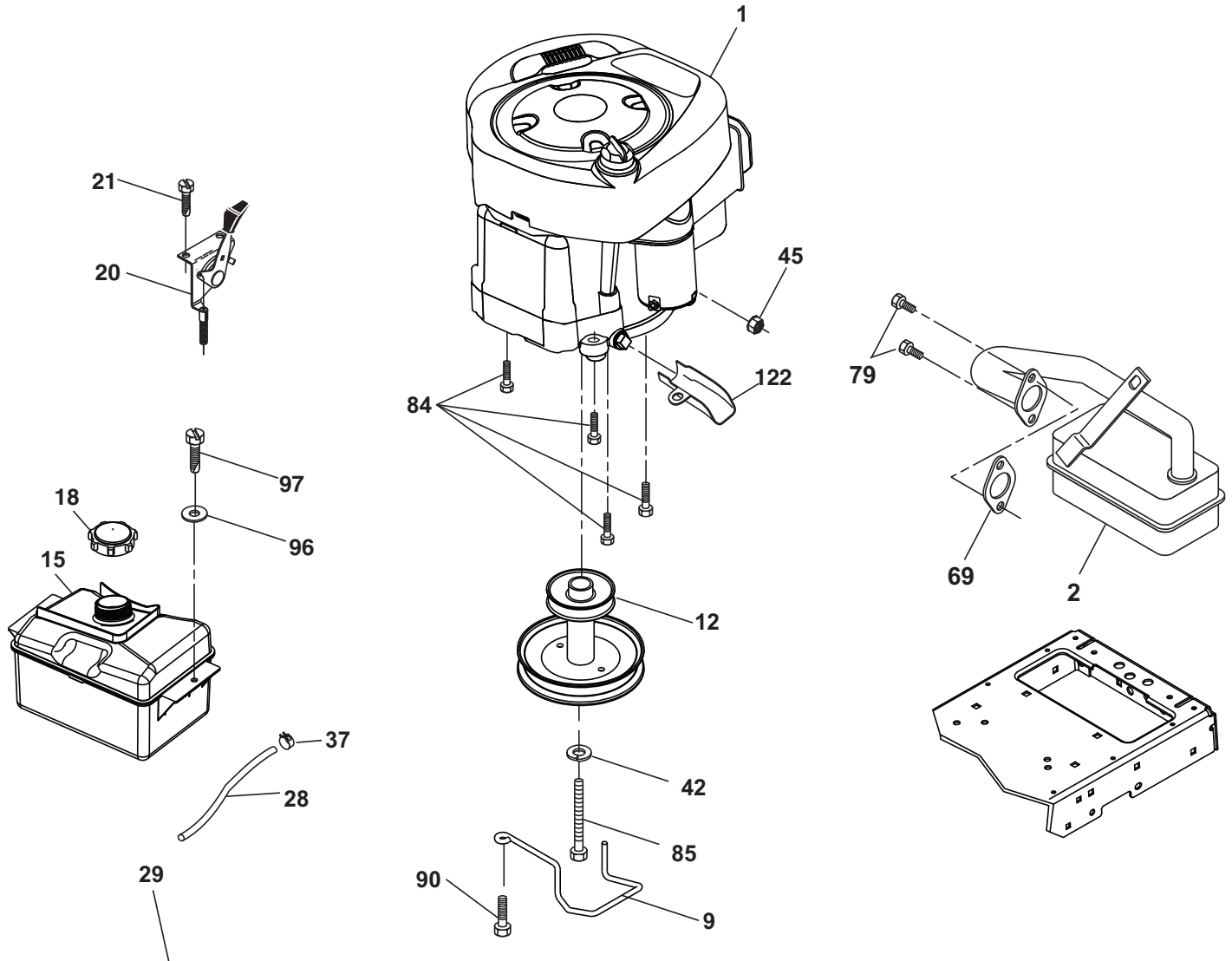
Pour des pièces de service et de rechange de moteur, réclamez le numéro de téléphone libre pour votre fabricant de moteur énuméré ci-dessous:

Briggs & Stratton 1-800-233-3723

INFORMATIONS CONCERNANT LA PUISSANCE THÉORIQUE DU MOTEUR

La puissance brute pour chaque Modèle de moteur à essence est indiquée conformément au code J1940 (procédure de calcul de la puissance et du couple des petits moteurs) de la SAE (Society of Automotive Engineers) et les performances théoriques ont été obtenues et corrigées selon SAE J1995 (révision 2002-05). Les valeurs de couple sont calculées sur la base de 3060tr/min et celles de puissance sur la base de 3600tr/min. La puissance brute réelle du moteur peut être plus faible notamment à cause des conditions de fonctionnement et des variations d'un moteur à l'autre. Compte tenu de la grande variété de machines sur lesquelles nos moteurs sont utilisés et du nombre de problèmes environnementaux applicables au fonctionnement des équipements, il se peut que le moteur à essence ne développe pas sa puissance théorique une fois qu'il est monté sur une machine particulière (puissance nette ou réelle «sur site»). Cette différence s'explique par un grand nombre de facteurs, tels que (liste non limitative): accessoires (filtre à air, échappement, admission, refroidissement, carburateur, pompe à essence, etc.), limites d'utilisation, conditions ambiantes d'utilisation (température, humidité, altitude) et variations d'un moteur à l'autre. Pour des raisons de fabrication et de capacité limitées, Briggs & Stratton est susceptible de remplacer ce Modèle par un moteur plus puissant.

TRACTEUR - NO. DE MODÈLE A145G42 (96048004500), NO. DE PRODUIT 960 48 00-45
MOTEUR



**ÉQUIPEMENT FACULTATIF
PARE-ÉTINCELLES**

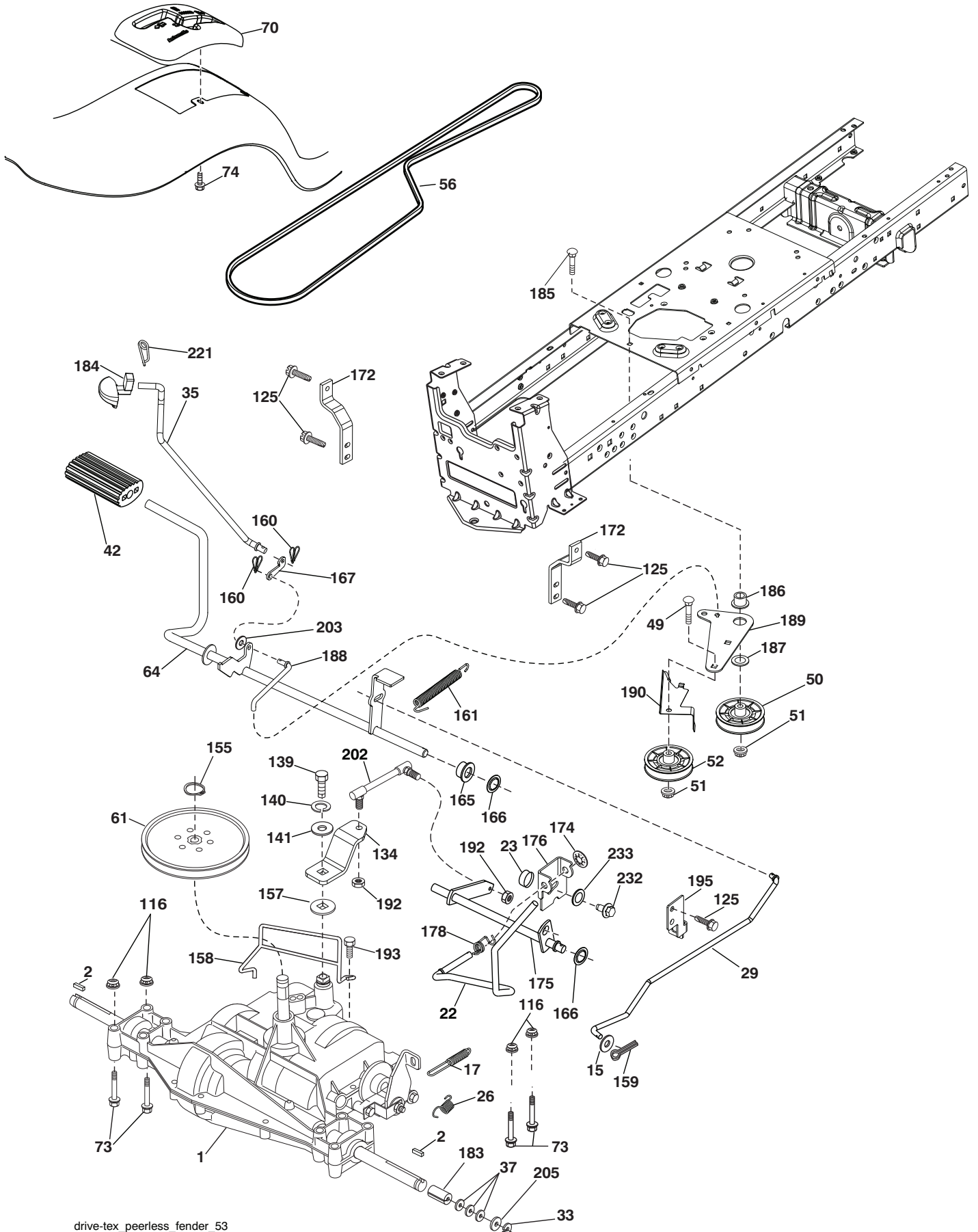
engine-tex_BS_24

**TRACTEUR - NO. DE MODÈLE A145G42 (96048004500), NO. DE PRODUIT 960 48 00-45
ENTRAÎNEMENT**

| NO. D'OBJ. | NO. DE FAB. | NO. PIÈCE ARIENS | DESCRIPTION |
|------------|--------------|------------------|---|
| 1 | --- | --- | TRANSMISSION, PEERLESS 206-565 (197941) (COMMANDEZ LES PIÈCES DU FABRICANT DU TRANSMISSION.) |
| 2 | 532 12 35-83 | 21546070 | CLÉ.2.0 X .1845/.1865 |
| 15 | 819 13 13-16 | 21546284 | RONDELLE 13/32 X 13/16 X 16 JA. |
| 17 | 532 19 72-97 | 21546434 | RESSORT |
| 22 | 532 19 76-60 | 21546450 | TIGE DU CHANGEMENT DE VITESSE |
| 23 | 532 10 69-33 | 21547222 | BOUTON |
| 26 | 532 19 74-55 | 21546444 | RESSORT |
| 29 | 532 19 72-67 | 21546430 | TIGE |
| 33 | 812 00 00-01 | 21546051 | BAGUE EN E |
| 35 | 532 40 10-31 | 21547585 | TIGE |
| 37 | 532 12 17-49 | 21546067 | RONDELLE 25/32 X 1-1/4 X 16 JA. |
| 42 | 532 12 48-72 | 21547538 | COUVERTURE |
| 49 | 872 11 06-14 | 21546766 | BOULON |
| 50 | 532 19 43-27 | 21546331 | POULIE DU GALET-TENDEUR |
| 51 | 873 90 06-00 | 21546790 | ÉCROU 3/8-16 |
| 52 | 532 19 43-26 | 21546330 | POULIE DU GALET-TENDEUR |
| 56 | 532 19 43-46 | 21546332 | COURROIE TRAPÉZOÏDALE |
| 61 | 532 12 36-66 | 21546071 | POULIE |
| 64 | 532 19 62-00 | 21546387 | ENSEMBLE DE L'ARBRE DE LA PÉDALE |
| 70 | 532 41 12-90 | 21548089 | CONSOLE |
| 73 | 874 49 05-40 | 21547614 | BOULON 5/16-18 X 2 1/2 CAT.5 |
| 74 | 532 14 24-32 | 21546106 | VIS 1/4 X 1/2 |
| 116 | 873 90 05-00 | 21546789 | ÉCROU 5/16-18 |
| 125 | 817 00 05-12 | 21546180 | VIS 5/16-18 X 3/4 |
| 134 | 532 19 76-58 | 21548090 | D'EMBRAYAGE |
| 139 | 874 55 04-12 | 21546800 | BOULON 1/4-28 UNF CAT. 8 |
| 140 | 810 04 04-00 | 21546001 | RONDELLE 1/4 |
| 141 | 819 09 12-10 | 21546275 | RONDELLE 9/32 X 3/4 X 10 JA. |
| 155 | 812 00 00-28 | 21546052 | BAGUE DE FERMETURE |
| 157 | 532 10 57-01 | 21546027 | RONDELLE |
| 158 | 532 19 43-52 | 21546333 | GUIDE-COURROIE |
| 159 | 876 02 04-12 | 21546820 | GOUPILLE FENDUE 1/8 X 3/4 |
| 160 | 532 16 94-84 | 21546178 | PINCE D' ARRÊTOIR |
| 161 | 532 10 57-09 | 21546028 | RESSORT |
| 165 | 532 19 62-12 | 21546393 | ÇOUSSINET |
| 166 | 532 42 91-64 | 21547349 | ÉCROU .625 |
| 167 | 532 40 52-57 | 21546608 | LOQUET |
| 172 | 532 19 76-57 | 21546449 | ATTACHE DE TORSION CG |
| 174 | 532 19 72-89 | 21546431 | ÉCROU |
| 175 | 532 19 62-24 | 21547766 | ENSEMBLE DE L'ARBE |
| 176 | 532 19 62-14 | 21546394 | TIGE |
| 178 | 532 19 74-56 | 21546445 | RESSORT |
| 183 | 532 13 70-57 | 21546087 | ESSIEU D'ENTRETOISE |
| 184 | 532 44 14-07 | 21547749 | GUIDON |
| 185 | 872 11 06-22 | 21546768 | BOULON 3/8-16 UNC X 2-3/4 CAT. 5 |
| 186 | 532 19 43-21 | 21546328 | ENTRETOISE |
| 187 | 819 13 32-10 | 21546287 | RONDELLE |
| 188 | 532 19 43-23 | 21546329 | RACCORD |
| 189 | 532 19 43-17 | 21546324 | LEVIER COUDÉ |
| 190 | 532 19 43-18 | 21546325 | GARDE |
| 192 | 532 15 03-60 | 21546119 | ÉCROU 1/4-28 |
| 193 | 817 06 05-12 | 21546187 | VIS 5/16-18 X 3/4 |
| 195 | 532 19 73-32 | 21546438 | SUPPORT |
| 202 | 532 16 62-31 | 21547902 | RACCORD |
| 203 | 819 11 11-16 | 21546279 | RONDELLE 11/32 X 11/16 X 16 JA. |
| 205 | 532 12 17-48 | 21546066 | RONDELLE 25/32 X 1-5/8 16 JA. |
| 221 | 532 40 31-87 | 21546588 | RESSORT |
| 232 | 874 78 07-16 | 21546818 | BOULON 7/16-14 X 1 CAT. 5 |
| 233 | 532 40 52-96 | 21546609 | RONDELLE |

REMARQUE: Toutes les dimensions de composant sont données en pouces E.-U. -- 1 pouce = 25,4 mm.

TRACTEUR - NO. DE MODÈLE A145G42 (96048004500), NO. DE PRODUIT 960 48 00-45 ENTRAÎNEMENT

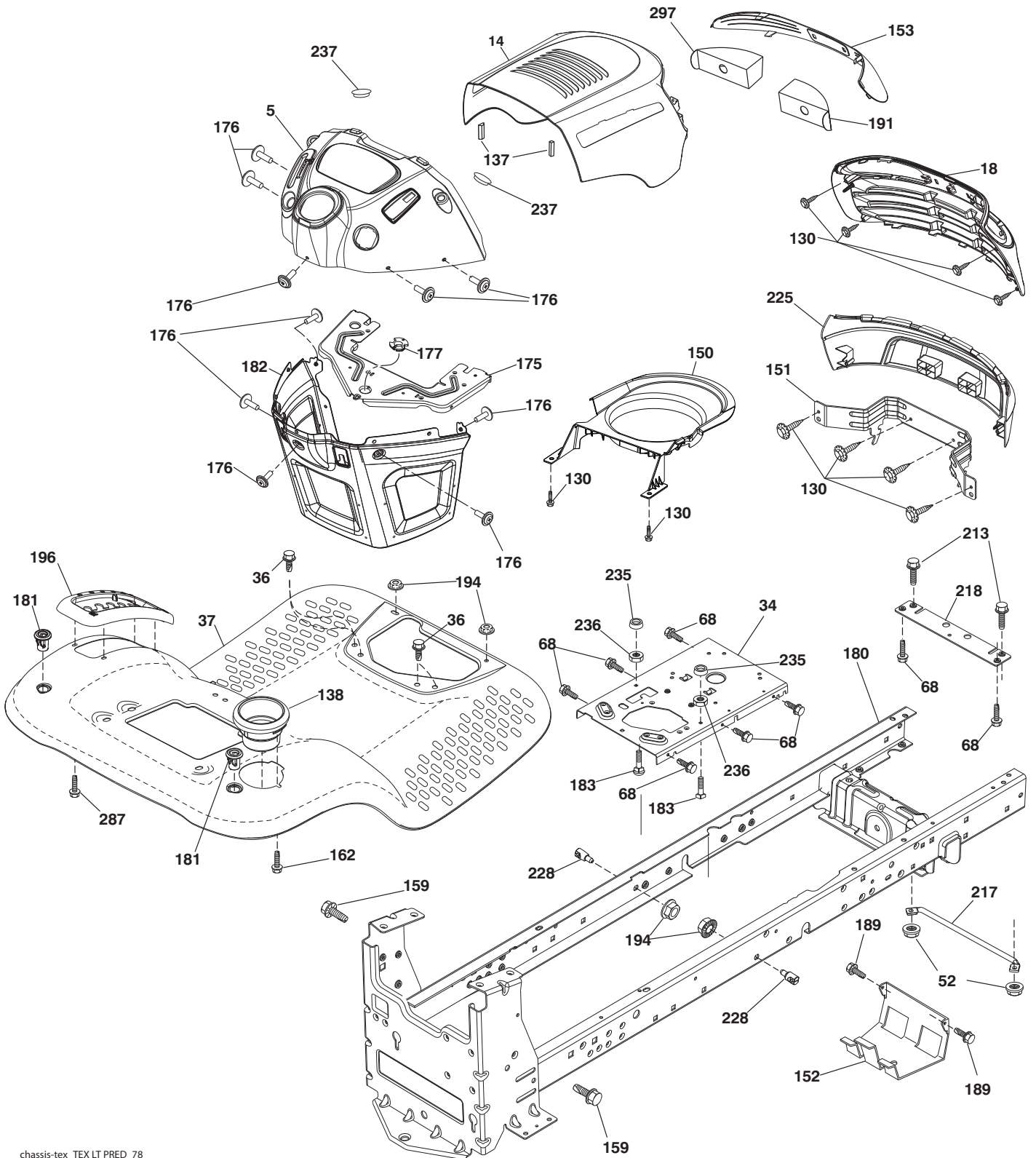


**TRACTEUR - NO. DE MODÈLE A145G42 (96048004500), NO. DE PRODUIT 960 48 00-45
CHÂSSIS/ENCEINTES**

| NO. D'OBJ. | NO. DE FAB. | NO. PIÈCE ARIENS | DESCRIPTION |
|-------------------|--------------------|-------------------------|---|
| 5 | 532 42 57-72 | 21547746 | TABLEAU DE BORD |
| 14 | 532 44 17-89 | 21547755 | CAPOT |
| 18 | 532 44 17-83 | 21547753 | GRIL |
| 34 | 580 91 08-01 | 21548072 | PLAQUETTE DE MOTEUR |
| 36 | 817 06 05-12 | 21546187 | VIS.5/16-18 X 3/4 |
| 37 | 532 44 12-66 | 21547643 | AMORTISSEUR |
| 52 | 873 68 05-00 | 21546784 | ÉCROU 5/16 |
| 68 | 817 49 05-08 | 21546199 | VIS 5/16-18 X 1/2 TYTT |
| 130 | 532 41 63-58 | 21546675 | VIS |
| 137 | 532 40 47-42 | 21547742 | COUSSIN |
| 138 | 532 40 97-30 | 21547560 | PORTE-GOBELET |
| 150 | 532 40 83-10 | 21547591 | MOTEUR DE CONDUIT D'AIR |
| 151 | 532 18 75-68 | 21547052 | SUPPORT |
| 152 | 532 19 95-35 | 21546501 | PORTE-PROJECTEUR |
| 153 | 532 44 42-64 | 21547880 | LENTILLE |
| 159 | 817 00 06-12 | 21546181 | VIS 3/8-16 X 3/4 |
| 162 | 532 14 24-32 | 21546106 | VIS 1/4X1/2 UNC |
| 175 | 532 19 94-72 | 21547740 | PIÈCE D'ENTRETOISEMENT |
| 176 | 532 40 07-76 | 21546562 | VIS.#10-24 X 5/8 |
| 177 | 532 19 52-28 | 21546357 | DIRECTION DE DOUILLE |
| 180 | 532 19 54-57 | 21547555 | CHÂSSIS |
| 181 | 532 40 47-96 | 21547557 | DOUILLE |
| 182 | 532 40 71-76 | 21547590 | TIRET S'ABAISSENT |
| 183 | 874 52 05-20 | 21547383 | BOULON .5/16-18 UNC X1-1/4 |
| 189 | 817 00 05-12 | 21546180 | VIS .5/16-18X3/4 |
| 191 | 532 41 65-02 | 21547592 | INSERT LENTILLE RÉFLÉCHISSANT CD |
| 194 | 873 90 05-00 | 21546789 | ÉCROU 5/16-18 UNC |
| 196 | 532 43 95-30 | 21547812 | ASSEMBLÉE D'ASCENSEUR DE PLATE-FORME DE CONSOLE |
| 213 | 874 76 05-12 | 21546803 | BOULON 5/16-18 X 3/4 |
| 217 | 532 40 91-67 | 21546636 | TIGE DU SUPPORT DE CAPOT |
| 218 | 532 19 63-95 | 21546400 | ARRÊT |
| 225 | 532 43 94-64 | 21547953 | PARE-CHOCS |
| 228 | 532 19 51-61 | 21546343 | ATTACHE DE GOUJON |
| 235 | 532 40 61-29 | 21546619 | PARE-CHOCS PLUS SPATIAL |
| 236 | 873 93 05-00 | 21546793 | ÉCROU .5/16-18 UNC |
| 237 | 532 40 37-04 | 21547588 | BOUCHON |
| 287 | 817 60 04-06 | 21546204 | VIS 1/4-20 X 3/8 |
| 297 | 532 40 18-27 | 21547587 | INSERT LENTILLE RÉFLÉCHISSANT CG |

REMARQUE: Toutes les dimensions de composant sont données en pouces E.-U. -- 1 pouce = 25,4 mm.

TRACTEUR - NO. DE MODÈLE A145G42 (96048004500), NO. DE PRODUIT 960 48 00-45
CHÂSSIS/ENCEINTES



chassis-tex_TEX LT PRED_78

**TRACTEUR - NO. DE MODÈLE A145G42 (96048004500), NO. DE PRODUIT 960 48 00-45
ÉLECTRIQUE**

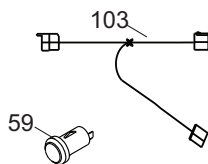
| NO. D'OBJ. | NO. DE FAB. | NO. PIÈCE ARIENS | DESCRIPTION |
|-------------------|--------------------|-------------------------|--|
| 1 | 532 16 34-65 | 21546162 | BATTERIE |
| 2 | 874 76 04-12 | 21546803 | BOULON H 1/4-20 UNC X 3/4 |
| 8 | 532 19 32-28 | 21546315 | BAC DE BATTERIE |
| 16 | 532 17 61-38 | 21546205 | INTERRUPTEUR DE VERROUILLAGE PRESSE |
| 21 | 532 40 02-52 | 21547584 | HARNAIS DES PRISES DE COURANT DES PHARES 22 POUCES (4152J) |
| 22 | 532 00 41-52 | 21546673 | AMPOULE N°1156 |
| 25 | 532 41 28-94 | 21546646 | CÂBLE |
| 26 | 532 17 51-58 | 21546200 | FUSIBLE |
| 27 | 873 51 04-00 | 21546779 | ÉCROU H 1/4-20 UNC |
| 28 | 532 19 88-85 | 21546481 | CÂBLE DE MASSE DE 6 JA. DE 22" - NOIR |
| 29 | 532 19 27-49 | 21546298 | INTERRUPTEUR |
| 30 | 532 19 33-50 | 21546319 | CONTACTEUR D'ALLUMAGE |
| 33 | 532 41 19-35 | 21546640 | CLÉ/CHAÎNE |
| 34 | 532 11 07-12 | 21546050 | L'INTERRUPTEUR DES PHARES |
| 40 | 532 40 10-98 | 21546568 | TIRET D'ALLUMAGE DE HARNAIS |
| 41 | 817 72 04-08 | 21546210 | VIS 1/4-20 X 1/2 |
| 42 | 532 13 15-63 | 21546082 | COUVERTURE DE BORNE |
| 43 | 532 19 25-07 | 21546294 | SOLÉNOÏDE |
| 55 | 817 06 05-12 | 21546187 | VIS 5/16-18 X 3/4 |
| 71 | 532 44 15-44 | 21546558 | HARNAIS DES CÂBLES D'ALLUMAGE |
| 79 | 532 17 52-42 | 21546201 | PRISE DE COURANT D'AMPOULE |
| 87 | 532 19 78-02 | 21546457 | INTERRUPTEUR |
| 90 | 532 43 53-95 | 21547570 | BATTERIE DE BORNE DE COUVERTURE |
| 92 | 532 19 66-15 | 21546412 | HARNAIS |
| 93 | 532 19 25-40 | 21546295 | VIS.PLASTITE.10-14 X 2.0 |
| 94 | 532 19 18-34 | 21546849 | INVERSE.ROS |

REMARQUE: Toutes les dimensions de composant sont données en pouces E.-U. -- 1 pouce = 25,4 mm.

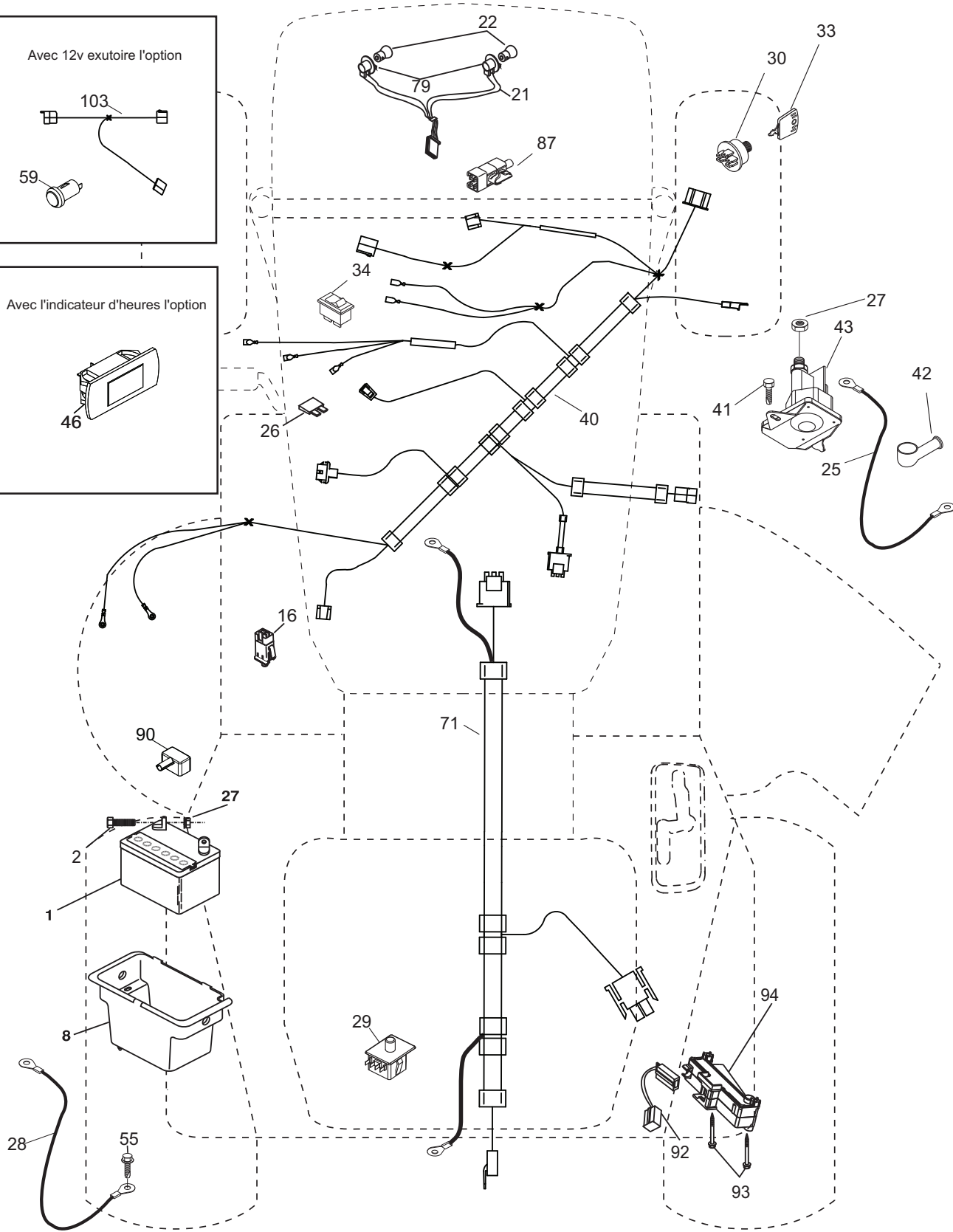
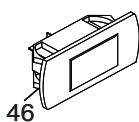
**TRACTEUR - NO. DE MODÈLE A145G42 (96048004500), NO. DE PRODUIT 960 48 00-45
ÉLECTRIQUE**

T02K-F

Avec 12v exutoire l'option



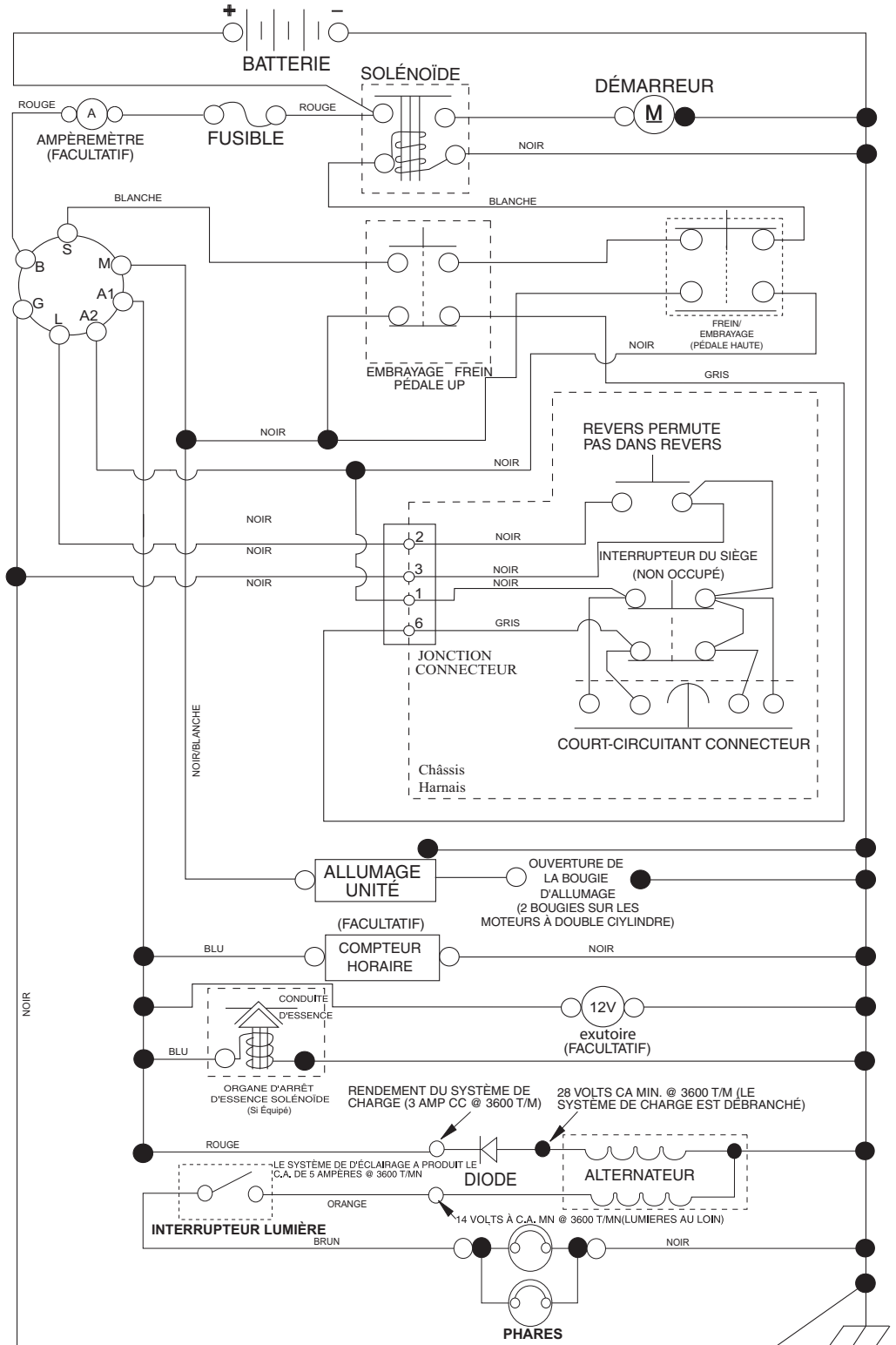
Avec l'indicateur d'heures l'option



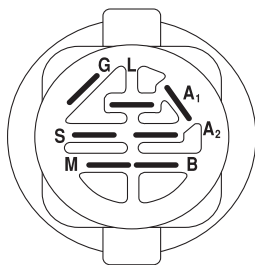
TRACTEUR - NO. DE MODÈLE A145G42 (96048004500), NO. DE PRODUIT 960 48 00-45

SCHEMA

SCH11-F

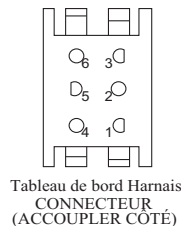
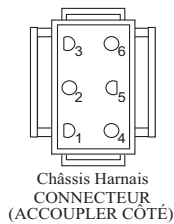


REMARQUE
 VOTRE TRACTEUR EST ÉQUIPÉ D'UN SYSTÈME D'ALTERNATEUR SPÉCIAL AU LIEU D'ÊTRE BRANCHÉS SUR LA BATTERIE, LES PHARES DISPOSENT DE LEUR PROPRE SOURCE D'ÉNERGIE ÉLECTRIQUE, DONC LA BRILLANCE DES PHARES CHANGERA EN FONCTION DE LA VITESSE DU MOTEUR. AU RALENTI, LA BRILLANCE DES PHARES BAISSERA; QUAND LE MOTEUR EST ACCÉLÉRÉ, LA BRILLANCE ATTEINDRA SON MAXIMUM.



CONTACTEUR D'ALLUMAGE

| POSITION | CIRCUIT | "FAITS" |
|------------------|------------|---------|
| ARRÊT | M + G + A1 | |
| MARCHE/ ALLUMAGE | B + A1 | |
| MARCHE | B + A1 | L+A2 |
| DÉMARRAGE | B + S + A1 | |



PINCES ISOLÉES

REMARQUE: SI LES PINCES ISOLÉES ONT ÉTÉ ENLEVÉES POUR L'ENTRETIEN DU MODÈLE, ELLES DOIVENT ÊTRE REMISES EN PLACE POUR ASSURER LE BON FONCTIONNEMENT DU CÂBLAGE.

CONNECTEURS NON-AMOVIBLES

CONNECTEURS AMOVIBLES

COMMENT UTILISER CE MANUEL

Ce manuel a été dessiné pour fournir le client avec les moyens d'identification des pièces de détachées du tracteur quand il/elle a besoin de commander les pièces de rechange. Les illustrations ne peuvent pas représenter exactement le modèle que vous avez acheté. N'utilisez pas ce manuel comme un guide dans le montage et/ou démontage de votre tracteur. La visserie montrée est plus grande pour faciliter l'identification.

Chaque tracteur a un numéro de modèle particulier.

Le numéro de modèle du produit se trouvera sur l'aile, dessous le siège.

Lorsque vous commandez des pièces de rechange, donnez toujours les renseignements suivants:

- Produit - "Tracteur"
- NUMÉRO DU MODÈLE - "(A145G42) 96048004500"
- Numéro de la Pièce
- Description de la Pièce

TABLE DE MATIERES

| | |
|---|-------|
| SCHÉMA..... | 3 |
| ELECTRIQUE | 4-5 |
| CHÂSSIS/ENCEINTES..... | 6-7 |
| ENTRAÎNEMENT | 8-9 |
| MOTEUR..... | 10-11 |
| ENSEMBLE DE LA DIRECTION..... | 12-13 |
| CARTER DE TONDEUSE..... | 14-15 |
| LEVAGE DE LA TONDEUSE..... | 16-17 |
| ENSEMBLE DU SIÈGE | 18-19 |
| DECALCOMANIES..... | 20-21 |
| L'ENTRETIEN ET LES PIÈCES DE RECHANGE | 22 |



TRACTEUR DE VITESSE

Manuel Des Pièces

Modèles

A145G42 42" Tracteur de Vitesse



F FRANÇAIS

581 97 81-27 (21548289) 11.26.12
Imprimé Aux É.-U.