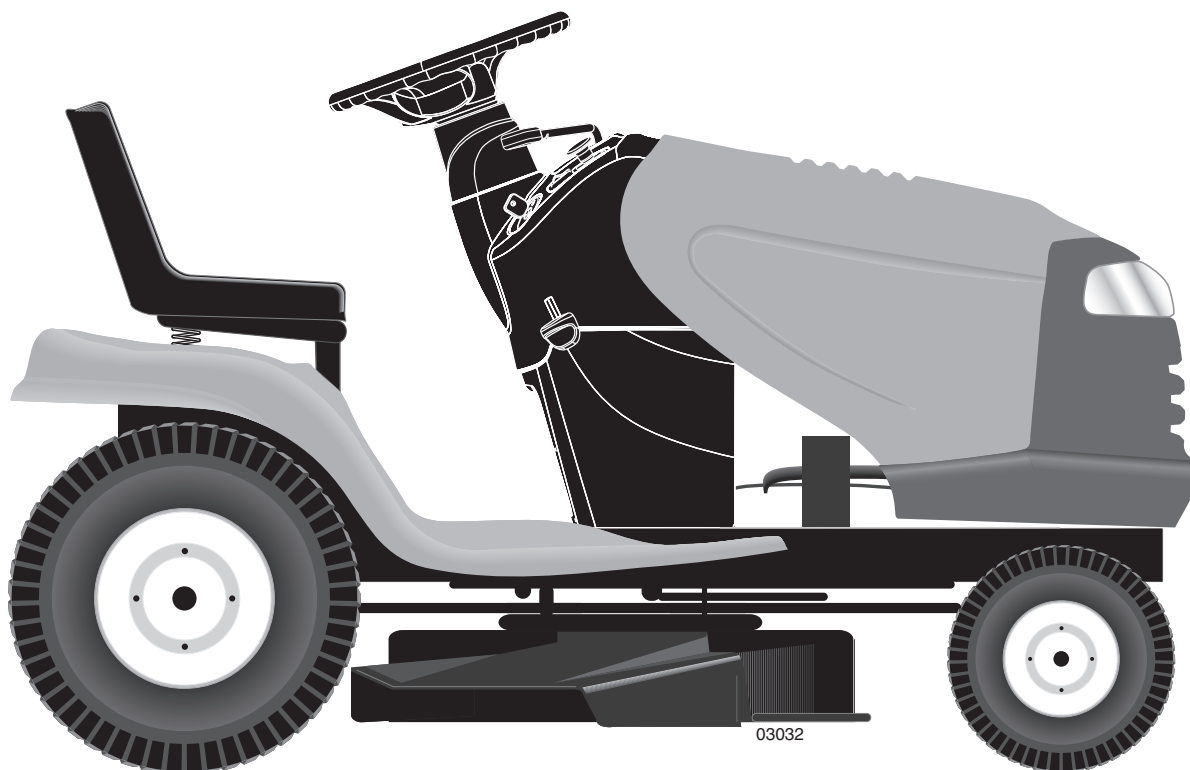


IMPORTANT MANUAL

DO NOT THROW AWAY

Poulan PRO



REPAIR PARTS MANUAL

MODEL:

PB22H46YT

LAWN TRACTOR



WARNING:

Read this Manual and follow all Warnings and Safety Instructions. Failure to do so can result in serious injury.

ALWAYS WEAR EYE PROTECTION DURING OPERATION

Visit our website: www.poulanpro.com

532 44 83-52

01.27.12 JM
Printed in the U.S.A.

HOW TO USE THIS MANUAL

This manual is designed to provide the customer with a means to identify the parts on his/her tractor when ordering repair parts. The illustrations may or may not represent the actual assemblies; therefore, it is not recommended to use this manual as a guide to assemble or disassemble the tractor. Some hardware and parts are drawn larger in order to more readily identify them.

Each tractor has its own model number.

The model number for your tractor can be found on the fender under the seat.

When ordering parts, always give the following information:

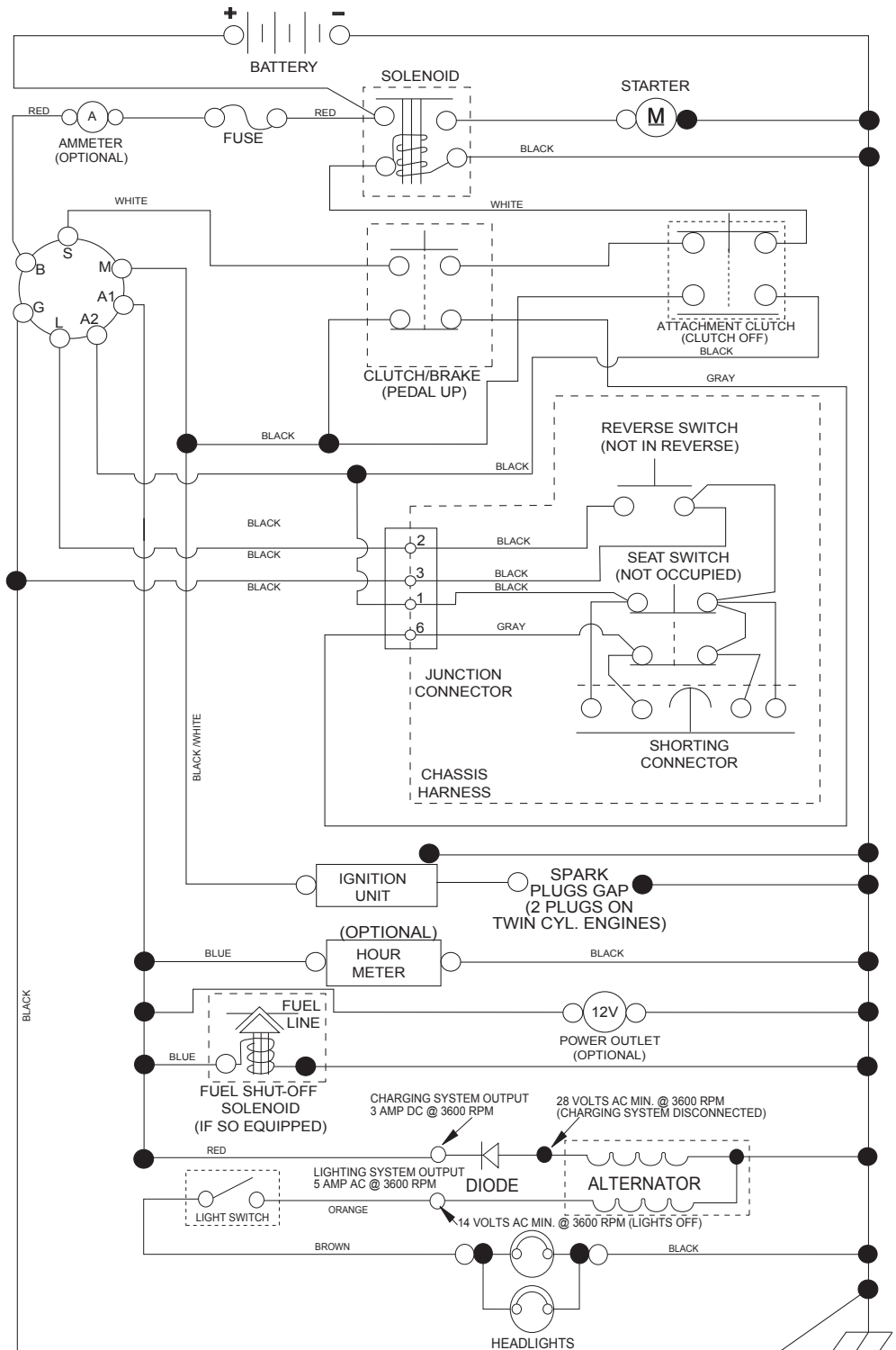
- Product - "TRACTOR"
- MODEL NUMBER - "PB22H46YT (96048003800)"
- Part Number
- Part Description

TABLE OF CONTENTS

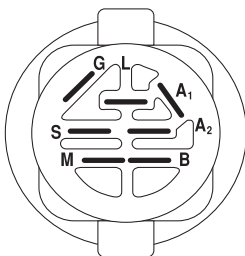
SCHEMATIC	3
ELECTRICAL.....	4-5
CHASSIS	6-7
DRIVE.....	8-9
ENGINE.....	10-11
STEERING	12-13
MOWER DECK	14-15
MOWER LIFT.....	16
SEAT	17
DECALS.....	18
WARRANTY.....	19
PARTS AND SERVICE	20

TRACTOR - - MODEL NO. PB22H46YT (96048003800), PRODUCT NO. 960 48 00-38 SCHEMATIC

SCH11

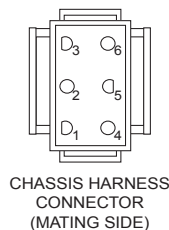


NOTE
YOUR TRACTOR IS EQUIPPED WITH A SPECIAL ALTERNATOR SYSTEM. THE LIGHTS ARE NOT CONNECTED TO THE BATTERY, BUT HAVE THEIR OWN ELECTRICAL SOURCE. BECAUSE OF THIS, THE BRIGHTNESS OF THE LIGHTS WILL CHANGE WITH ENGINE SPEED. AT IDLE THE LIGHTS WILL DIM. AS THE ENGINE IS SPEEDED UP, THE LIGHTS WILL BECOME THEIR BRIGHTEST.



IGNITION SWITCH

POSITION	CIRCUIT "MAKE"
OFF	M+G+A1
RUN/OVERRIDE	B+A1
RUN	B+A1 L+A2
START	B + S + A1



CHASSIS HARNESS CONNECTOR (MATING SIDE)



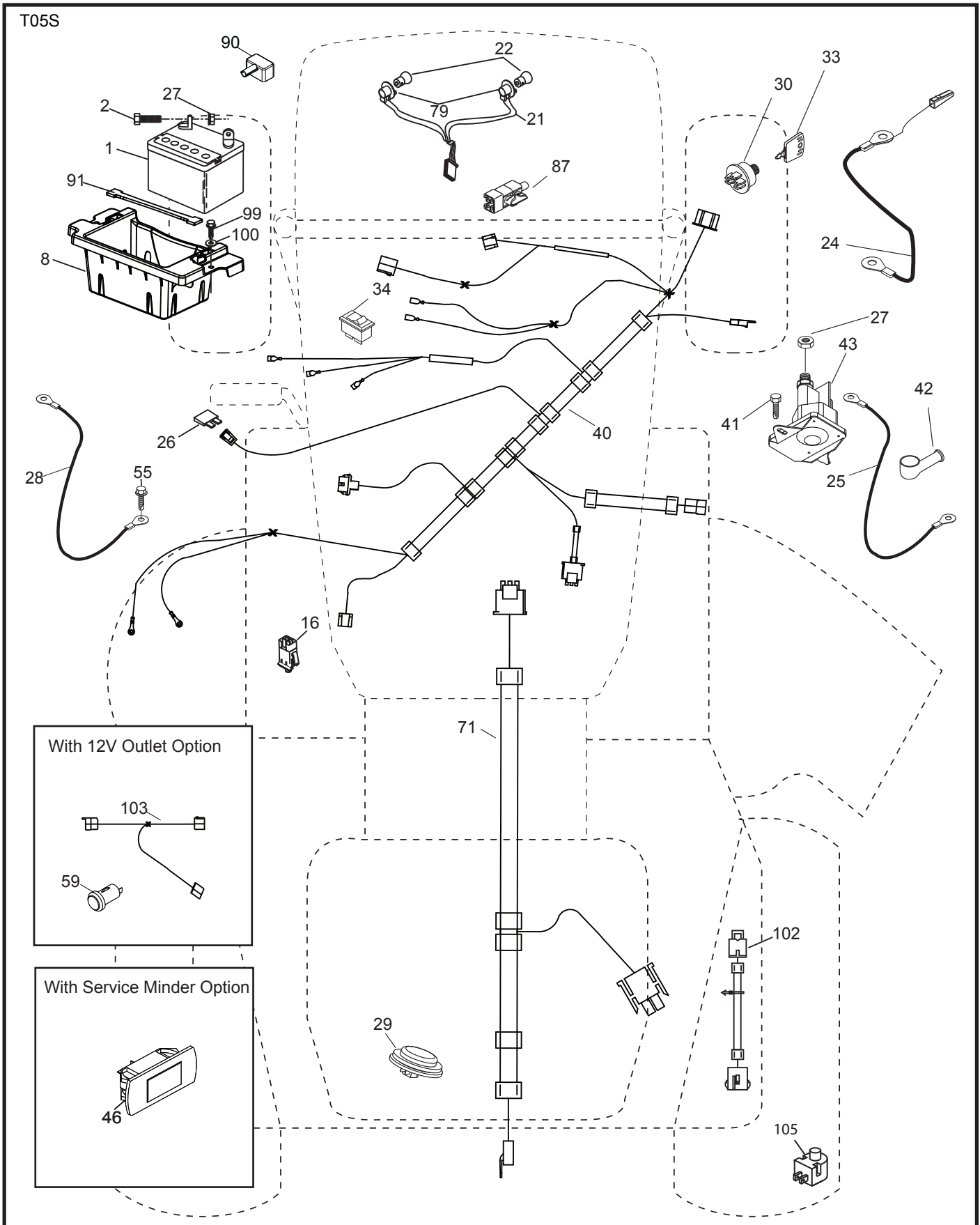
DASH HARNESS CONNECTOR (MATING SIDE)

WIRING INSULATED CLIPS
NOTE: IF WIRING INSULATED CLIPS WERE REMOVED FOR SERVICING OF UNIT, THEY SHOULD BE RE-INSTALLED TO PROPERLY SECURE YOUR WIRING.

NON-REMOVABLE CONNECTIONS

REMOVABLE CONNECTIONS

**TRACTOR - - MODEL NO. PB22H46YT (96048003800), PRODUCT NO. 960 48 00-38
ELECTRICAL**

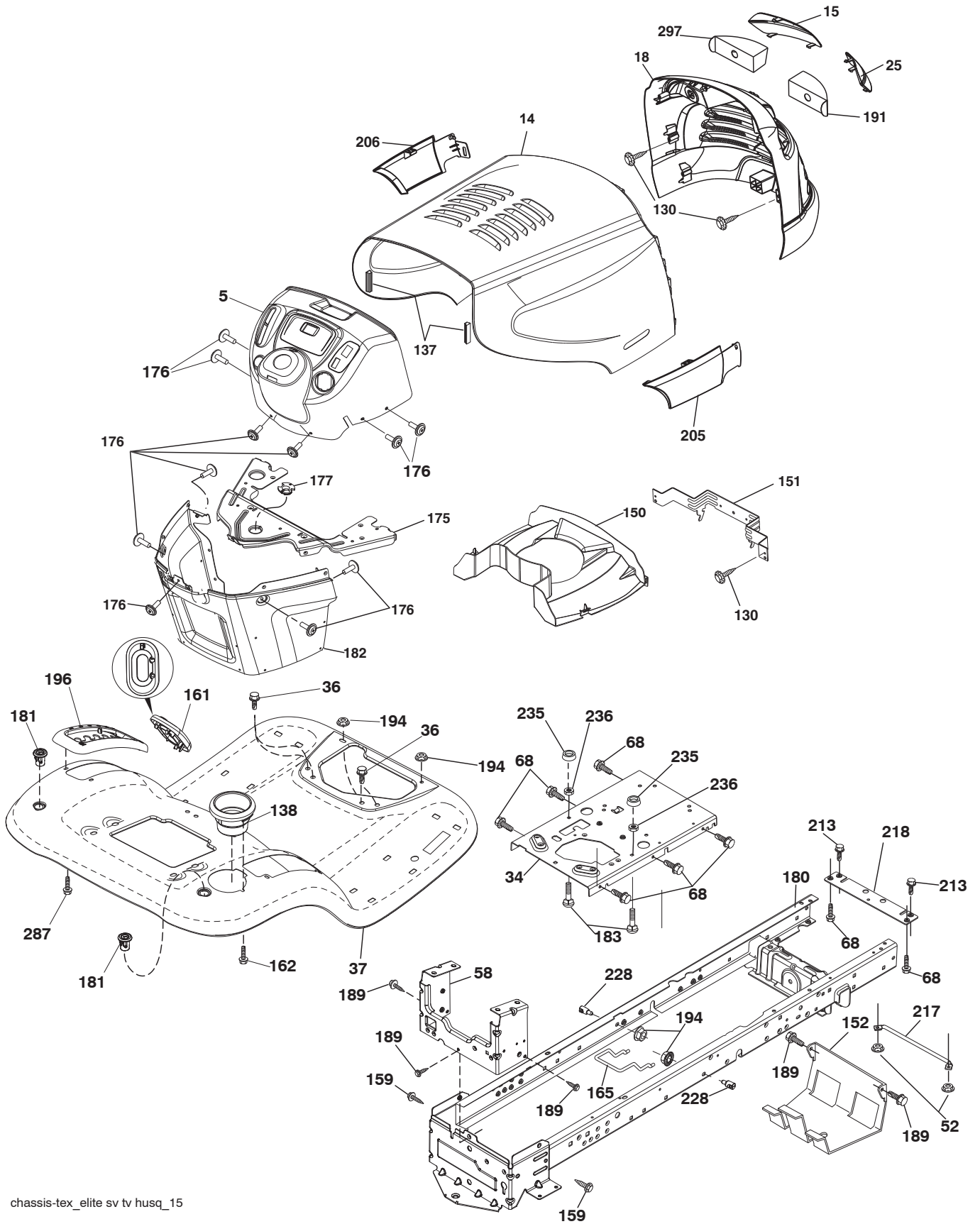


**TRACTOR - - MODEL NO. PB22H46YT (96048003800), PRODUCT NO. 960 48 00-38
ELECTRICAL**

KEY NO.	PART NO.	DESCRIPTION
1	532 16 34-65	Battery
2	874 76 04-12	Bolt Hex Head 1/4-20 x 3/4
8	532 18 64-91	Box Battery
16	532 17 61-38	Switch Interlock Push-In
21	532 18 37-59	Harness Socket Light w/4152J
22	532 00 41-52	Bulb Light
24	532 40 02-53	Cable Battery
25	532 41 28-94	Cable Starter
26	532 17 51-58	Fuse
27	873 51 04-00	Nut Keps Hex 1/4-20 unc
28	532 14 54-91	Cable, Ground
29	532 40 15-45	Switch, Seat
30	532 19 33-50	Switch, Ignition
33	532 41 19-33	Key/Chain
34	532 11 07-12	Switch Light/Reset
40	532 40 10-98	Harness Ignition Dash
41	817 72 04-08	Screw Thd Cut 1/4-20 x 1/2
42	532 13 15-63	Cover, Terminal
43	532 19 25-07	Solenoid
46	532 40 17-63	Gauge SRVCMNDR HRMTR
55	817 06 05-12	Screw Thdrol 5/16-18 x 3/4 TYTT
71	532 19 42-76	Harness Ignition
79	532 17 52-42	Socket Asm Bulb Twistlock
87	532 19 78-02	Switch Interlock Clutch Cable
90	532 43 53-95	Cover Terminal Battery
91	532 19 02-70	Strap Battery
99	817 67 04-12	Screw 1/4-20 x 3/4
100	819 09 14-16	Washer 9/32 x 7/8 x 16
102	532 40 44-54	Harness Pigtail
105	532 40 75-68	Switch Reverse

NOTE: All component dimensions given in U.S. inches
1 inch = 25.4 mm

TRACTOR - - MODEL NO. PB22H46YT (96048003800), PRODUCT NO. 960 48 00-38
CHASSIS



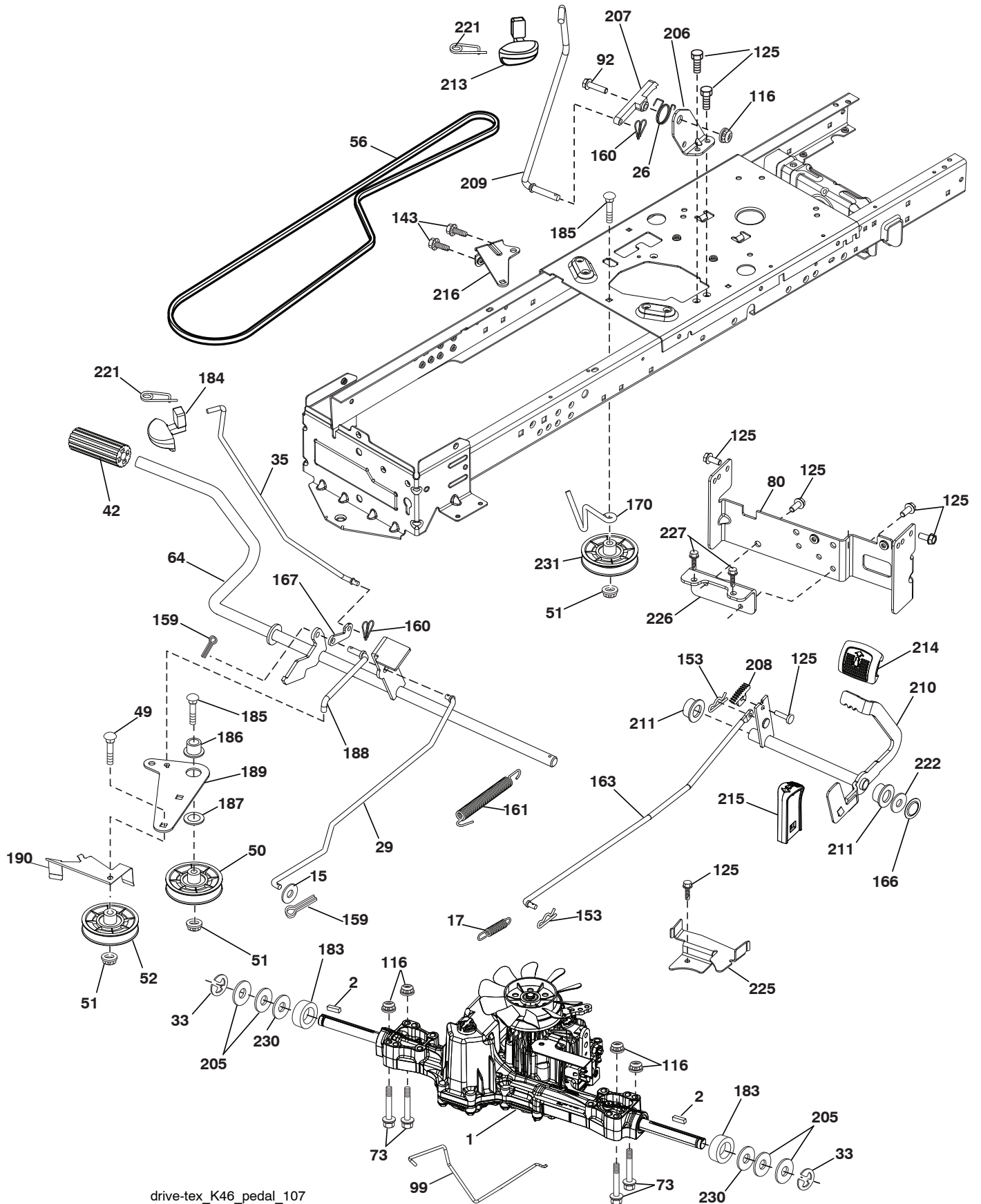
chassis-tex_elite sv tv husq_15

**TRACTOR - - MODEL NO. PB22H46YT (96048003800), PRODUCT NO. 960 48 00-38
CHASSIS**

KEY NO.	PART NO.	DESCRIPTION
5	532 43 27-79	Dash
14	532 43 63-82	Hood
15	532 18 99-82	Lens Grille LH
18	532 43 27-78	Grille
25	532 18 99-81	Lens Grille RH
34	532 44 72-53	Plate Engine
36	817 06 05-12	Screw 5/16-18 x 3/4
37	532 43 63-87	Fender
52	873 68 05-00	Nut Crown
58	532 41 22-80	Drawbar Upper
68	817 49 05-08	Screw THDROL 5/16-18 x 1/2
130	532 41 63-58	Screw #10 x 0.750 BOS Thread
137	532 18 49-21	Bumper Hood
138	532 40 97-30	Cupholder
150	532 43 16-32	Duct Heat Hood
151	532 40 78-07	Bracket Pivot
152	532 19 95-35	Shield Browning/Debris
159	817 00 06-12	Screw 3/8-16 x 3/4
161	532 41 20-72	Window Fuel
162	532 14 24-32	Screw Hex Wsh Hi-Lo 1/4 x 1/2 unc
165	532 19 68-26	Support Tank Rear
175	532 19 32-43	Crossmember
176	532 40 07-76	Screw 10-24 x 5/8 Wshd Qdrx
177	532 19 52-27	Bushing Steering
180	532 41 50-63	Chassis
181	532 40 47-96	Bushing Mtg. Fender Crgo.
182	532 19 30-57	Dash Lower
183	874 52 05-20	Bolt Full Thd 5/16-18 x 1-1/4
189	817 00 05-12	Screw 5/16-18 x 3/4
191	532 41 65-00	Insert Lens Reflective RH
194	873 90 05-00	Nut Lock Hex Flange 5/16-18
196	532 41 45-79	Console Asm. Deck Lift
205	532 42 47-47	Skirt Side RH
206	532 42 47-48	Skirt Side LH
213	874 76 05-12	Bolt 5/16-18 unc x 3/4
217	532 40 91-67	Rod Pivot Hood
218	532 19 63-95	X-piece Hood
228	532 19 51-61	Stud Fastener
235	532 40 61-29	Spacer Fender
236	873 93 05-00	Nut Center Lock 5/16-18 unc
287	817 60 04-06	Screw Hex Washhead 1/4-20 x 3/8
297	532 18 82-67	Insert Lens Reflective LH

NOTE: All component dimensions given in U.S. inches
1 inch = 25.4 mm

TRACTOR - - MODEL NO. PB22H46YT (96048003800), PRODUCT NO. 960 48 00-38
DRIVE



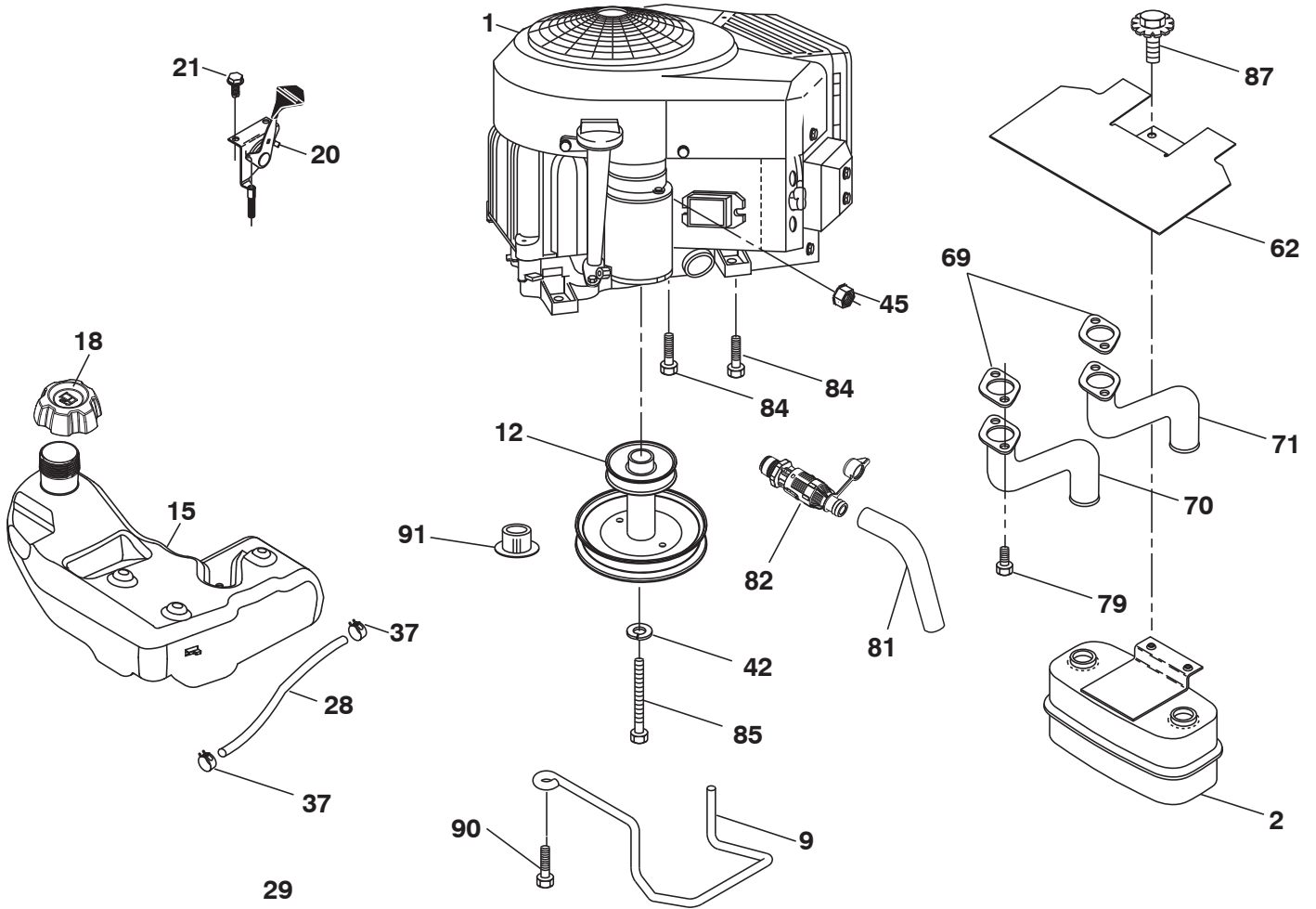
drive-tex_K46_pedal_107

TRACTOR - - MODEL NO. PB22H46YT (96048003800), PRODUCT NO. 960 48 00-38 DRIVE

KEY NO.	PART NO.	DESCRIPTION	KEY NO.	PART NO.	DESCRIPTION
1	---	Transaxle, Tufftorq K46BT (426120) (Order parts from transaxle manufacturer.)	170	532 41 34-30	Keeper Belt Centerspan
2	532 12 35-83	Key	183	532 13 70-57	Spacer Axle
15	819 13 13-16	Washer 13/32 x 13/16 x 16 Ga.	184	532 44 15-04	Handle Parking Brake
17	532 41 36-78	Spring, Brake	185	872 11 06-22	Bolt
26	532 19 96-79	Spring Return Cruise	186	532 19 43-21	Spacer Retainer
29	532 40 38-06	Rod, Brake	187	819 13 32-10	Washer
33	812 00 00-01	Ring E	188	532 19 43-23	Link Clutch Ground Drive
35	532 19 77-22	Rod, Brake, Park	189	532 19 43-17	Bellcrank Ground Drive
42	532 12 48-72	Cover, Foot Pedal	190	532 19 43-18	Keeper Bellcrank Ground Drive
49	872 11 06-14	Bolt	205	532 12 17-48	Washer 25/32 x 1-5/8 x 16 Ga.
50	532 19 43-27	Pulley Idler Flat	206	532 19 78-67	Bracket Mount Latch Cruise
51	873 90 06-00	Lock Nut 3/8-16	207	532 19 78-68	Latch Control Cruise
52	532 19 43-26	Idler V-Groove	208	532 19 78-69	Gear Sector Control Cruise
56	532 13 09-69	V-Belt, Drive	209	532 40 07-69	Rod Control Cruise
64	532 19 78-65	Shaft Asm. Pedal Brake Control	210	532 40 09-80	Rockr Asm. Pdeal Control
73	874 49 05-40	Bolt Hex 5/16-18 x 2.1/2 G5	211	532 12 01-83	Bearing Nylon
80	532 44 06-19	Strap Torque	213	532 42 47-44	Knob Control Cruise
92	874 76 05-20	Bolt Fin Hex 5/16-18 unc x 1.25	214	532 42 12-63	Pad Pedal Forward
99	532 41 57-42	Rod Spring Bypass	215	532 40 17-23	Pad Pedal Reverse
116	873 90 05-00	Nut Lock Hex Flange 5/16-18	216	532 19 61-31	Bracket Pulley Idler
125	817 00 05-12	Screw 5/16-18 x 3/4	221	532 40 31-87	Retainer Spring Clip Handle
143	817 49 05-08	Screw 5/16-18 x 1/2	222	879 21 20-10	Washer 21/32 x 1-1/4 10 Ga.
153	532 12 47-88	Retainer Spring	225	532 40 33-19	Keeper Belt Transaxle
159	876 02 04-12	Pin Cotter 1/8 x 3/4	226	532 40 15-64	Bracket Mount Torque
160	532 16 94-84	Retainer Clip	227	817 49 05-12	Screw Thdrol 5/16-18 x 3/4
161	532 10 57-09	Spring, Return, Clutch	230	532 18 89-67	Washer Harden .793 x 1.637 x 060
163	532 40 10-34	Rod Pedal Control	231	532 40 72-87	Idler V-groove
166	532 42 91-64	Nut Push .625			
167	532 40 52-57	Latch Brake Parking			

NOTE: All component dimensions given in U.S. inches
1 inch = 25.4 mm

TRACTOR - - MODEL NO. PB22H46YT (96048003800), PRODUCT NO. 960 48 00-38
ENGINE



SPARK ARRESTER KIT

engine-tex_bs-2cyl_51_r1

**TRACTOR - - MODEL NO. PB22H46YT (96048003800), PRODUCT NO. 960 48 00-38
ENGINE**

KEY NO.	PART NO.	DESCRIPTION
1	— — — — —	Engine B&S Model No. 407777-1574-G5(438753) (Order parts from engine manufacturer.)
2	532 14 97-23	Muffler
9	532 19 43-20	Keeper Belt Engine
12	532 40 54-72	Pulley Engine
15	532 43 80-80	Tank Fuel
18	532 43 02-14	Cap Fuel
20	532 42 35-02	Control Throttle/Choke
21	532 41 63-58	Screw #10 x 0.750 BOS Thread
28	532 40 11-35	Fuel Line
29	532 13 71-80	Spark Arrester Kit
37	532 12 34-87	Clamp Hose
42	810 04 07-00	Washer Lock 7/16
45	873 51 04-00	Nut Keps Hex 1/4-20 unc
62	532 43 40-17	Shield Heat Muffler
69	532 16 53-91	Gasket
70	532 15 99-55	Exhaust Tube LH
71	532 16 05-89	Exhaust Tube RH
79	532 18 39-06	Screw Socket HD 5/16-18 x 1
81	532 14 84-56	Tube Drain Oil Easy
82	532 42 82-87	Valve Drain Oil
84	817 06 06-20	Screw 3/8-16 x 1-1/4
85	532 17 39-37	Bolt 7/16-20 x 4 x Gr. 5-1.5
87	532 17 18-77	Bolt 5/16 - 18 x 3/4
90	817 00 06-16	Screw 3/8-16 x 1
91	532 18 74-95	Bushing

NOTE: All component dimensions given in U.S. inches
1 inch = 25.4 mm

For engine service and replacement parts, call the toll free number for your engine manufacturer listed below:

Briggs & Stratton 1-800-233-3723

Engine Power Rating Information

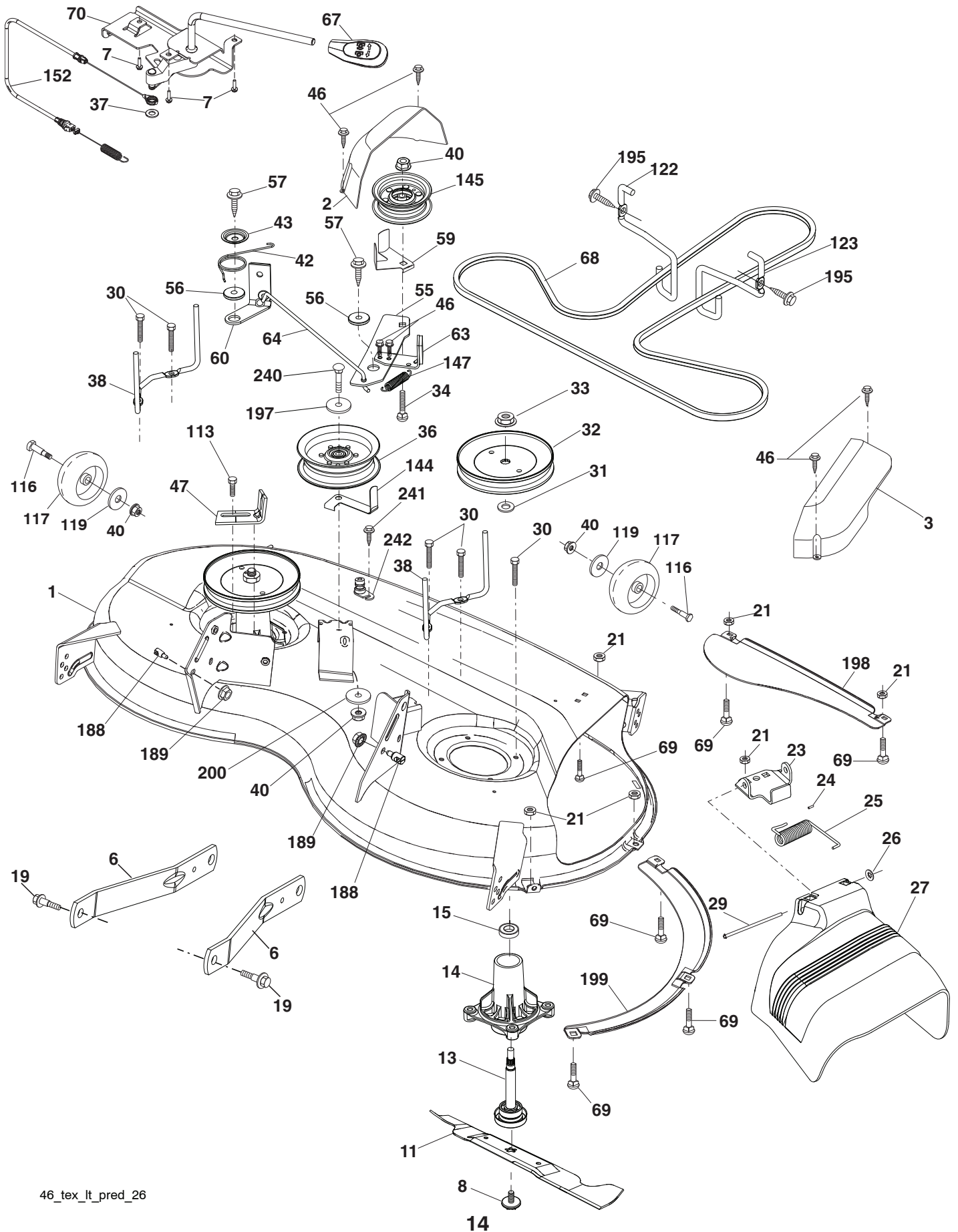
The gross power rating for individual gas engine models is labeled in accordance with SAE (Society of Automotive Engineers) code J1940 (Small Engine Power & Torque Rating Procedure), and rating performance has been obtained and corrected in accordance with SAE J1995 (Revision 2002-05). Torque values are derived at 3060 RPM; horsepower values are derived at 3600 RPM. Actual gross engine power will be lower and is affected by, among other things, ambient operating conditions and engine-to-engine variability. Given both the wide array of products on which engines are placed and the variety of environmental issues applicable to operating the equipment, the gas engine will not develop the rated gross power when used in a given piece of power equipment (actual “on-site” or net power). This difference is due to a variety of factors including, but not limited to, accessories (air cleaner, exhaust, charging, cooling, carburetor, fuel pump, etc.), application limitations, ambient operating conditions (temperature, humidity, altitude), and engine-to-engine variability. Due to manufacturing and capacity limitations, Briggs & Stratton may substitute an engine of higher rated power for this Series engine.

**TRACTOR - - MODEL NO. PB22H46YT (96048003800), PRODUCT NO. 960 48 00-38
STEERING ASSEMBLY**

KEY NO.	PART NO.	DESCRIPTION
1	532 42 45-51	Wheel, Steering
2	532 19 59-68	Axle Asm., Front
4	532 40 30-87	Spindle Asm., LH
5	532 40 30-88	Spindle Asm., RH
6	532 12 49-31	Bearing, Race Thrust Harden
7	532 12 17-48	Washer 25/32 x 1-5/8 x 16 Ga.
8	812 00 00-29	Ring, Clip #T5304-75
9	532 12 12-32	Cap, Spindle
13	532 12 17-49	Washer 25/32 x 1-1/4 x 16 Ga.
14	810 04 06-00	Washer, Lock Hvy Hlcl Spr 3/8
15	873 54 06-00	Nut, Crown Lock 3/8-24 unf
16	532 40 82-19	Shaft Steering
19	532 19 47-29	Plate Steering
20	532 43 27-84	Boot, Steering
21	532 18 67-37	Adapter, Wheel Steering
22	532 42 05-37	Steering Support Lower
26	532 42 45-53	Insert, Wheel Steering
28	817 00 06-12	Screw 3/8-16 x 3/4
35	532 19 47-32	Gear, Sector Plate
45	819 18 38-12	Washer 9/16 ID x 2-3/8 x 12 Ga.
51	873 94 08-00	Nut Hex Jam Toplock 1/2-20 unf
53	532 18 89-67	Washer Hardened.793x1.637x.060
57	532 40 74-65	Bracket Upstop
58	532 19 47-47	Bolt Shoulder Sector Pivot CFM
59	532 19 47-48	Washer Thrust Sector Steering
60	873 97 10-00	Nut Flange Lock 5/8-11
61	532 19 47-40	Draglink, LH
62	532 19 47-41	Draglink, RH
63	817 00 05-12	Screw 5/16-18 x 3/4
64	532 19 98-49	Retainer Clip Spring Steering
66	871 02 07-48	Bolt Hex Fghd 7/16-14 x 3 Serr
67	532 19 47-37	Bushing PM Front Axle
68	873 90 07-00	Nut Lock Flange 7/16-14 Gr. 5
69	532 19 91-62	Washer 1.5 x .505 x .118
70	532 19 61-97	Bracket Deck Susp. Front

NOTE: All component dimensions given in U.S. inches
1 inch = 25.4 mm

**TRACTOR - - MODEL NO. PB22H46YT (96048003800), PRODUCT NO. 960 48 00-38
MOWER DECK**

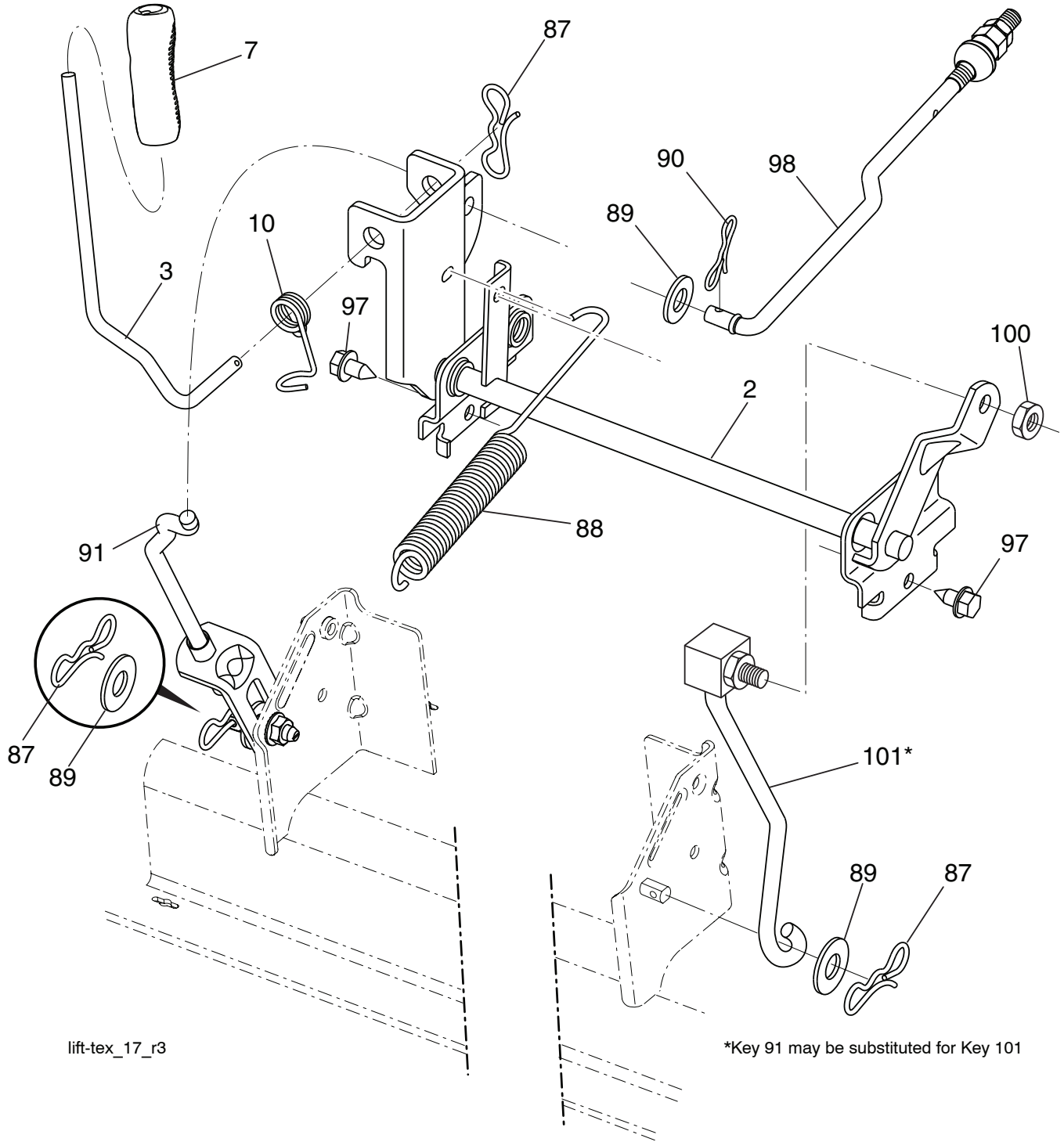


**TRACTOR - - MODEL NO. PB22H46YT (96048003800), PRODUCT NO. 960 48 00-38
MOWER DECK**

KEY NO.	PART NO.	DESCRIPTION	KEY NO.	PART NO.	DESCRIPTION
1	532 44 16-11	Mower Housing	64	532 40 51-38	Linkage Brake
2	532 40 55-07	Cover Mandrel LH	67	532 40 30-12	Handle, Clutch Cable
3	532 40 55-06	Cover Mandrel RH	68	532 40 51-43	V-Belt
6	532 19 51-86	Arm Suspension	69	872 14 05-05	Bolt
7	532 41 63-58	Screw #10 x 0.750 BOS Thread	70	532 19 97-79	Clutch Asm. Manual
8	532 19 30-03	Bolt/Washer Asm 7/16-20 unf	113	817 00 05-10	Screw 5/16-18
11	532 40 53-80	Blade Mower Hi-Lift	116	532 12 48-42	Bolt, Shoulder
13	532 19 28-72	Shaft Assembly, Mandrel	117	532 18 86-06	Wheel, Gauge
14	532 18 72-81	Housing, Mandrel	119	819 12 14-14	Washer 13/32 x 7/8 x 14 Ga.
15	532 11 04-85	Bearing, Ball, Mandrel	122	532 19 72-58	Keeper Belt Eng. LH
19	532 19 65-39	Bolt, Shoulder	123	532 19 72-59	Keeper Belt Eng. RH
21	873 68 05-00	Nut	144	532 19 92-04	Keeper Belt
23	532 19 25-57	Bracket, Deflector	145	532 19 31-97	Pulley Idler Primary
24	532 10 53-04	Cap, Sleeve	147	532 40 18-72	Spring Return
25	532 19 70-26	Spring, Torsion, Deflector	152	532 43 51-11	Cable Clutch Manual w/Spr.
26	532 11 04-52	Nut, Push	188	532 19 51-61	Stud Fastener
27	532 40 53-57	Shield, Deflector	189	873 90 05-00	Nut Lock Hex Flange
29	532 13 14-91	Rod, Hinge	195	817 00 06-12	Screw 3/8-16 x 3/4
30	532 17 39-84	Screw Thdrol Rolling Wsh Hd	197	819 13 13-12	Washer 13/32 x 13/16 x 12 Ga.
31	532 18 76-90	Washer, Spacer	198	532 40 31-49	Baffle Center Front
32	532 19 74-73	Pulley, Mandrel	199	532 40 31-50	Baffle Front RH
33	532 40 02-34	Nut, Toplock, Flanged	200	532 41 35-24	Washer 13/32 x 1 x 1/2 11 Ga.
34	872 11 06-12	Bolt Carr Sh. 3/8-16 x 1-1/2 Gr. 5	240	874 52 06-36	Bolt Fin Hex 3/8-16 x 2-1/4 Gr. 5
36	532 19 73-79	Pulley, Idler	241	532 15 29-27	Screw
37	819 13 13-16	Washer 13/32 x 13/16 x 16 Ga.	242	532 41 55-98	Washout Port
38	532 43 25-20	Keeper Belt Mandrel	--	532 19 28-70	Mandrel Assembly (Includes housing, shaft assembly, and bearing only - pulley/nut/washer and blade bolt/washers not included)
40	873 90 06-00	Nut, Lock Flg. 3/8-16 unc	--	532 41 64-05	Quick Connect Coupling
42	532 19 84-10	Spring Torsion Brake	--	532 41 80-63	Replacement Mower, Complete
43	532 19 72-56	Spring Torsion Retainer			
46	532 13 77-29	Screw			
47	532 19 72-50	Bracket Clutch Cable			
55	532 19 72-49	Arm, Idler			
56	532 19 90-92	Spacer, Retainer			
57	817 00 06-16	Screw Hexwsh Thd 3/8-16 x 1			
59	532 14 10-43	Guard, Tuv Idler (94)			
60	532 19 94-71	Arm Brake Mower			
63	532 19 94-77	Arm Brake Mower			

NOTE: All component dimensions given in U.S. inches
1 inch = 25.4 mm

**TRACTOR - - MODEL NO. PB22H46YT (96048003800), PRODUCT NO. 960 48 00-38
MOWER LIFT**



lift-tex_17_r3

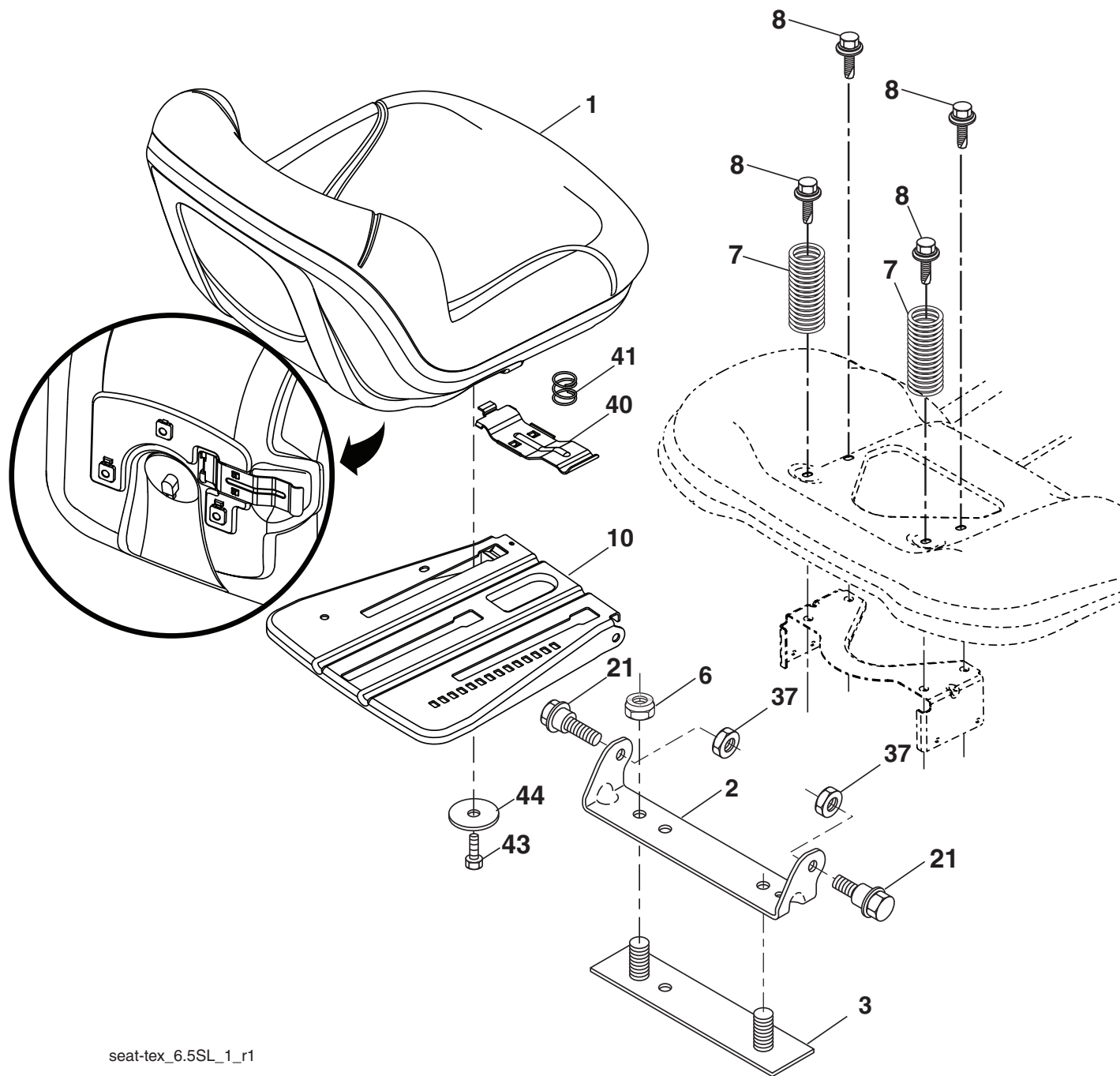
*Key 91 may be substituted for Key 101

KEY NO.	PART NO.	DESCRIPTION
2	532 42 20-27	Shaft Asm., Lift
3	532 19 52-31	Lever Asm., Lift RH
7	532 41 15-55	Grip, Lever
10	532 19 63-14	Spring Torsion
87	532 19 42-09	Pin Cotter 7/16 Bow Tie Lock
88	532 41 07-10	Spring Lift Assist
89	819 19 19-12	Washer Clear Zinc
90	532 19 42-08	Pin Cotter 5/16 Bow Tie Lock
91	532 19 51-81	Link Asm. Lift Rear

KEY NO.	PART NO.	DESCRIPTION
97	817 00 06-12	Screw 3/8-16 x .75 Smgml Tap/R.Z
98	532 19 52-70	Link Lift Susp. Front Mower
100	873 93 06-00	Nut Centerlock 3/8-16 unc
101	532 40 70-03	Link Asm. Lift Fixed

NOTE: All component dimensions given in U.S. inches
1 inch = 25.4 mm

**TRACTOR - - MODEL NO. PB22H46YT (96048003800), PRODUCT NO. 960 48 00-38
SEAT ASSEMBLY**



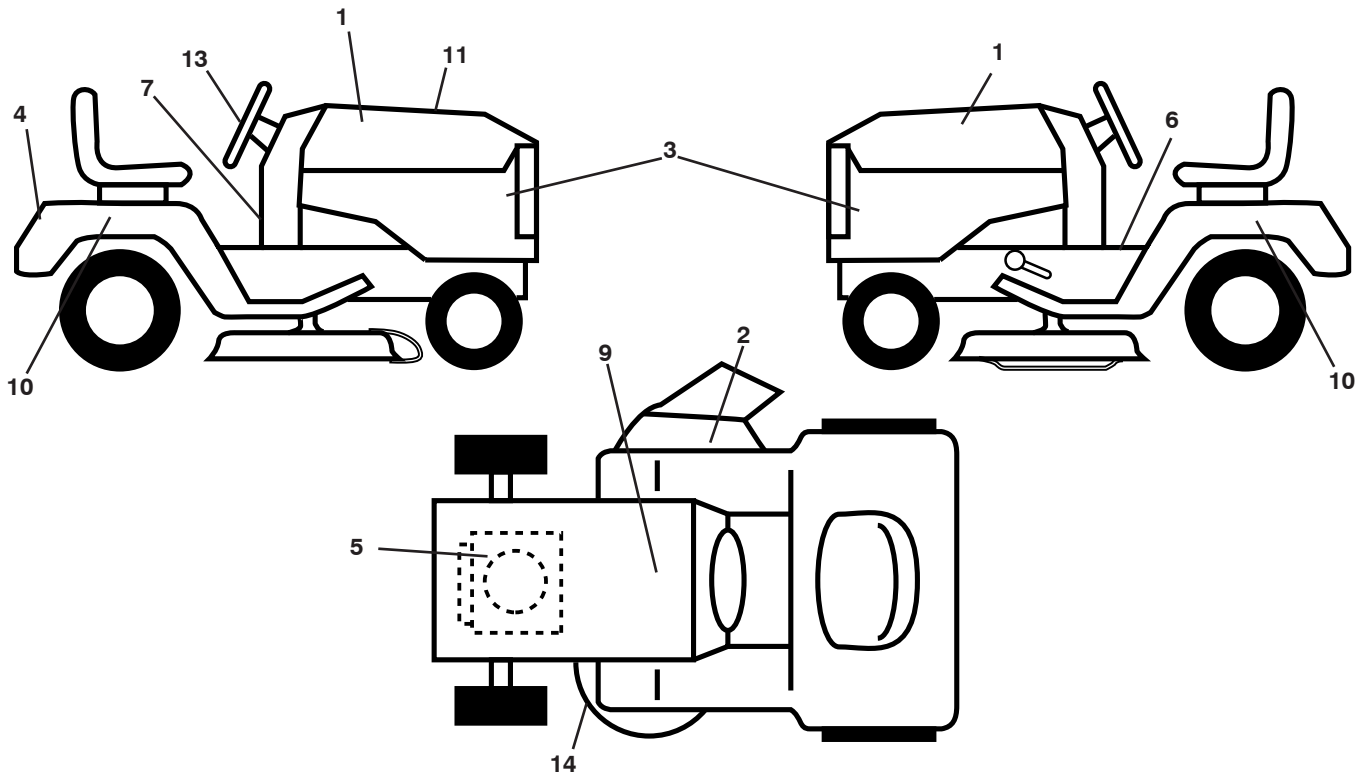
seat-tex_6.5SL_1_r1

KEY NO.	PART NO.	DESCRIPTION
1	532 40 66-23	Seat
2	532 18 01-66	Bracket Pivot Fender
3	532 14 06-75	Strap, Asm Fender
6	873 80 06-00	Nut, Lock w/Ins. 3/8-16 unc
7	532 12 41-81	Spring, Seat Cprsn
8	532 17 18-77	Bolt 5/16-18 unc x 3/4 w/Sems
10	532 19 69-77	Pan, Seat
21	532 17 18-52	Bolt, Shoulder 5/16-18

KEY NO.	PART NO.	DESCRIPTION
37	873 80 05-00	Nut, Lock 5/16-18 unc
40	532 19 76-61	Handle Slide Seat
41	532 19 82-00	Spring Latch Seat
43	874 76 06-12	Bolt Fin Hex 3/8-16 unc x 3/4
44	819 13 38-12	Washer 13/32 x 2-3/8 x 12 Ga.

NOTE: All component dimensions given in U.S. inches
1 inch = 25.4 mm

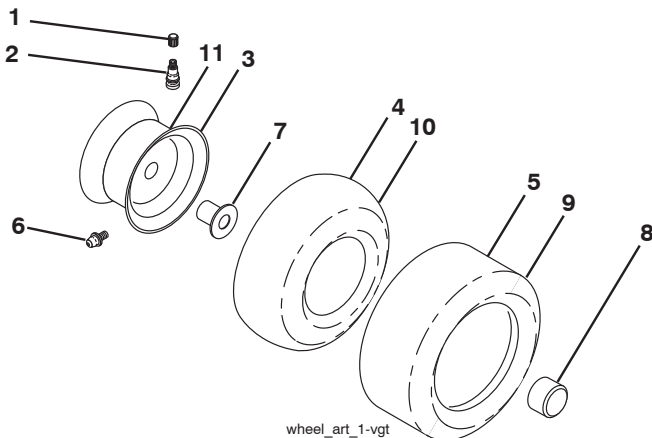
**TRACTOR - - MODEL NO. PB22H46YT (96048003800), PRODUCT NO. 960 48 00-38
DECALS**



KEY NO.	PART NO.	DESCRIPTION
1	532 43 84-99	Decal, Hood
2	532 17 05-63	Decal, Mower Warn. Keep Hand Away
3	532 44 52-29	Decal, Side Panel
4	532 43 85-02	Decal, Fender
5	532 42 95-56	Decal, Eng H.P.
6	532 41 16-58	Decal, Fender Operator's
7	532 43 52-86	Decal, Warn
9	532 14 50-05	Decal, Battery Dnge/Poi

KEY NO.	PART NO.	DESCRIPTION
10	532 43 84-92	Decal, Fender SD RH
11	532 43 96-62	Decal, Replacement
13	532 43 85-01	Decal, Steering Wheel
14	532 16 03-96	Decal, Mower Schematic
--	532 16 69-60	Decal, Bypass
--	532 40 95-07	Pad, Footrest Control
--	532 40 95-05	Pad, Footrest, LH
--	532 44 83-51	Manual, Operator's (Eng/Fren)
--	532 44 83-52	Manual, Parts (Eng/Fren)

WHEELS AND TIRES



KEY NO.	PART NO.	DESCRIPTION
1	532 05 91-92	Cap, Valve, Tire
2	532 06 51-39	Stem, Valve
3	532 43 96-73	Rim Assembly, Front
4	532 05 99-04	Tube, Front
5	532 10 62-22	Tire, Front
6	532 12 49-57	Fitting, Grease
7	532 12 49-59	Bearing, Flange
8	532 17 50-39	Cap, Axle (Front Wheel Only)
9	532 42 05-31	Tire, R TS 20 x 8-8.C
10	532 12 49-26	Tube, Rear
11	532 44 08-81	Rim Assembly, Rear
--	532 14 43-34	Sealant, Tire (10 oz. Tube)

NOTE: All component dimensions given in U.S. inches
1 inch = 25.4 mm

LIMITED WARRANTY

The Manufacturer warrants to the original consumer purchaser that this product as manufactured is free from defects in materials and workmanship. For a period of two (2) years from date of purchase by the original consumer purchaser, we will repair or replace, at our option, without charge for parts or labor incurred in replacing parts, any part which we find to be defective due to materials or workmanship. This Warranty is subject to the following limitations and exclusions.

1. This warranty does not apply to the engine, transaxle/transmission components, battery (except as noted below) or components parts thereof. Please refer to the applicable manufacturer's warranty on these items.
2. Transportation charges for the movement of any power equipment unit or attachment are the responsibility of the purchaser. Transportation charges for any parts submitted for replacement under this warranty must be paid by the purchaser unless such return is requested by the manufacturer.
3. Battery Warranty: On products equipped with a Battery, we will replace, without charge to you, any battery which we find to be defective in manufacture, during the first ninety (90) days of ownership. After ninety (90) days, we will exchange the Battery, charging you 1/12 of the price of a new Battery for each full month from the date of the original sale. Battery must be maintained in accordance with the instructions furnished.
4. The Warranty period for any products used for rental or commercial purposes is limited to 90 days from the date of original purchase.
5. This Warranty applies only to products which have been properly assembled, adjusted, operated, and maintained in accordance with the instructions furnished. This Warranty does not apply to any product which has been subjected to alteration, misuse, abuse, improper assembly or installation, delivery damage, or to normal wear of the product.
6. Exclusions: Excluded from this Warranty are belts, blades, blade adapters, normal wear, normal adjustments, standard hardware and normal maintenance.
7. In the event you have a claim under this Warranty, you must return the product to an authorized service dealer.

Should you have any unanswered questions concerning this Warranty, please contact:

HOP
Outdoor Products Customer Service Dept.
9335 Harris Corners Parkway
Charlotte, NC 28269 USA

In Canada contact:
HOP
5855 Terry Fox Way
Mississauga, Ontario
L5V 3E4

giving the model number, serial number and date of purchase of your product and the name and address of the authorized dealer from whom it was purchased.

THIS WARRANTY DOES NOT APPLY TO INCIDENTAL OR CONSEQUENTIAL DAMAGES AND ANY IMPLIED WARRANTIES ARE LIMITED TO THE SAME TIME PERIODS STATED HEREIN FOR OUR EXPRESSED WARRANTIES. Some areas do not allow the limitation of consequential damages or limitations of how long an implied Warranty may last, so the above limitations or exclusions may not apply to you. This Warranty gives you specific legal rights, and you may have other rights which vary from locale to locale.

This is a limited Warranty within the meaning of that term as defined in the Magnuson-Moss Act of 1975.

Poulan PRO

PARTS AND SERVICE

This product has been expertly engineered and carefully manufactured to rigid quality standards. As with all mechanical products, some adjustments or part replacement may be necessary during the life of your unit.

For Parts and service, contact our authorized distributor: call 1-800-849-1297

- For replacement parts, have available the following information:
 - a. Model Number/Manufacturer's I.D. Number
 - b. Description of part.

For Technical Assistance: call 1-800-829-5886

For a Parts Manual, go to our website: www.poulanpro.com

NOTE: HOP provides parts and service through its authorized distributors and dealers; therefore, all requests for parts and service should be directed to your local dealer(s). The philosophy of HOP is to continually improve all of its products. If the operating characteristics or the appearance of your product differs from those described in this Manual, please contact your local dealer for updated information and assistance.

Poulan PRO

L'ENTRETIEN ET LES PIÈCES DE RECHANGE

Ce produit, conçu avec les soins les plus attentifs, est fabriqué en accord avec des standards stricts. Comme pour tous les produits avec des parties mobiles, il peut être nécessaire pendant la durabilité de votre machine d'effectuer des ajustements ou le remplacement de certaines pièces .

Pour les pièces de rechange et l'entretien, contactez notre concessionnaire autorisé: appelez 1-800-849-1297

- Pour les pièces de rechange, ayez près de vous:
 - a. Numéro du modèle/Référence numéro du manufacturer
 - b. Description de la pièce

Pour l'assistance technique: appelez 1-800-829-5886

Pour un manuel de pièces, allez à notre site web: www.poulanpro.com

N.B.: HOP assure la distribution des pièces de rechange et l'entretien de ses produits par l'intermédiaire des concessionnaires et des distributeurs agréés; par conséquent toute demande de pièces ou d'entretien doit être adressée directement au distributeur agréé le plus proche. La philosophie de HOP est d'améliorer en permanence la gamme complète de ses produits. Si les caractéristiques ou l'apparence de votre outil sont différentes de celles décrites dans ce Manuel, contactez S.V.P. votre concessionnaire pour les informations et l'assistance concernant les mises à jour.

GARANTIE LIMITÉE

Le Fabricant garantit à l'acheteur initial que son produit tel que manufacturé est libre de défaut de matière et d'ouvrage. Pendant deux (2) ans, à compter de la date d'achat de la part de l'acheteur initial, nous réparerons ou remplacerons à notre choix, gratuitement, toute pièce, sur laquelle nous estimerons qu'il existe un défaut de matière ou d'ouvrage. Cette garantie est soumise aux limitations et exceptions suivantes:

1. Cette garantie ne couvre pas le moteur, la transmission/composants, la batterie (sauf comme mentionnée ci-dessous) ou les pièces détachées. Veuillez-vous consulter la garantie applicable du fabricant des articles.
2. L'acheteur est responsable des frais du transport de tous les équipements actionnés par moteur ou les accessoires. L'acheteur est responsable des frais aussi du transport de toutes les pièces (couvertes par cette garantie) soumis pour le remplacement à moins que manufacturé demande à l'acheteur de renvoyer les pièces.
3. Garantie de la batterie: Pour les produits équipés d'une batterie, nous remplacerons, gratuitement, toute batterie estimée défectueuse pendant les quatre-vingt-dix (90) jours initiaux suivant l'achat. Après quatre-vingt-dix (90) jours, nous échangerons la batterie, le coût pour vous être 1/12 du prix d'une nouvelle batterie pour chaque mois complet à compter de la date d'achat initiale. La batterie doit être entretenue selon les directives données dans la documentation appropriée.
4. La période de garantie applicable aux produits proposés en location ou à des fins commerciales est limitée à quatre-vingt-dix (90) jours à compter de la date d'achat initiale.
5. Cette garantie ne s'applique qu'aux produits correctement montés, réglés, utilisés et entretenus conformément aux instructions données dans la documentation appropriée. Cette garantie ne s'applique pas aux produits qui ont été modifiés, utilisés incorrectement, abusés, mal assemblés, mal installés ou avariés lors de la livraison ou usage normal.
6. Exclusions: Les courroies, les lames, les adaptateurs de lame, l'usage normal, les réglages normaux, la visserie standard, et l'entretien normal sont exclus de cette garantie.
7. En cas de problème entrant dans le cadre de cette garantie, veuillez-vous retourner votre machine à un concessionnaire autorisé.

Si vous auriez aucune question sans réponse concernant cette garantie, s'il vous plaît contactez:

HOP
Outdoor Products Customer Service Dept.
9335 Harris Corners Parkway
Charlotte, NC 28269 USA

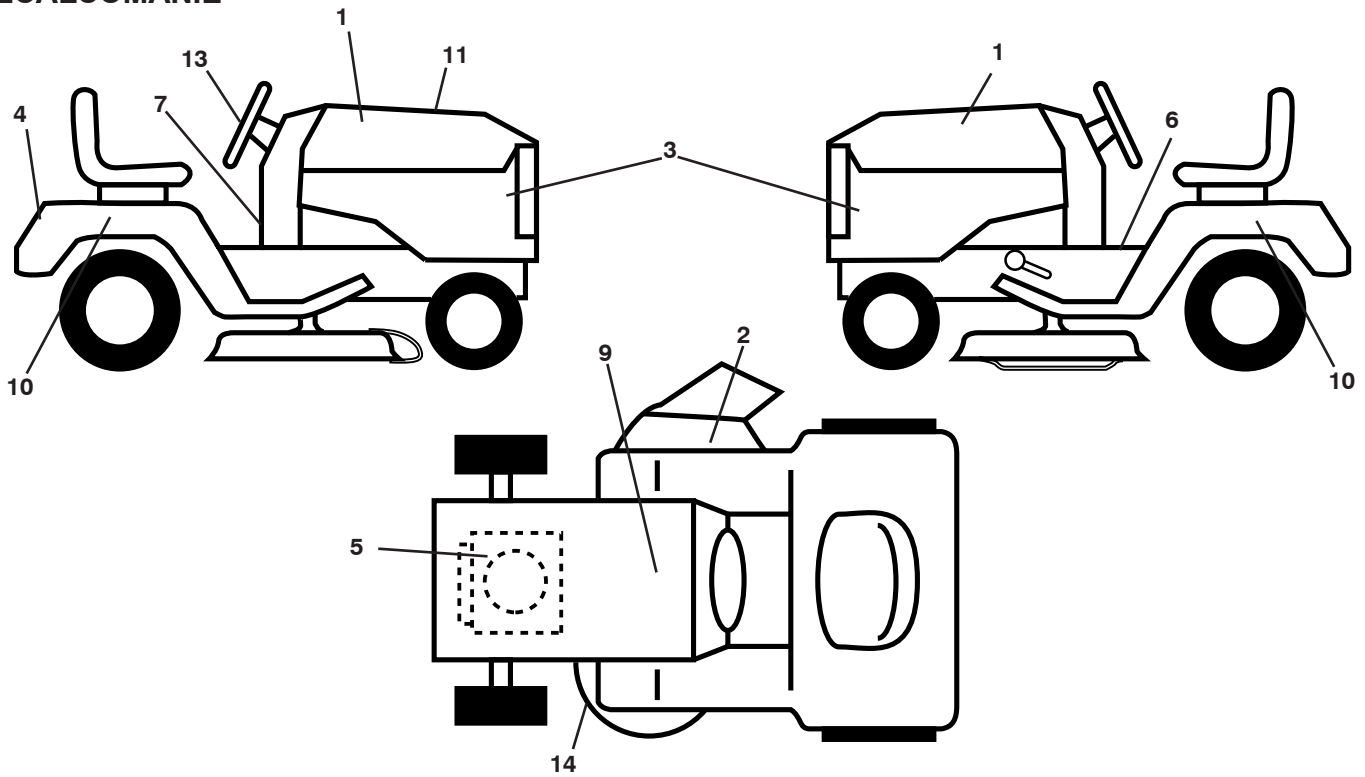
Au Canada:
HOP
5855 Terry Fox Way
Mississauga, Ontario
L5V 3E4

en nous donnant le numéro du modèle, le numéro de série, la date d'achat de votre machine ainsi que l'adresse du concessionnaire autorisé chez qui vous l'avez acheté.

CETTE GARANTIE NE COUVRE AUCUN DOMMAGE INCIDENTEL OU CONSÉQUENT ET TOUTE GARANTIE IMPLICITE EST LIMITÉE AUX MÊMES PÉRIODES PRÉCISÉES ICI POUR LES GARANTIES EXPLICITES DU FABRICANT. Certaines localités ne permettent aucune restriction des dommages conséquents ou de la durée d'une garantie implicite et; par conséquent, il se pourrait que les restrictions et exclusions énoncées ci-dessus ne s'appliquent pas à vous. Cette garantie vous donne droits légaux spécifiques et vous pouvez aussi jouir d'autres droits d'un endroit à un autre.

Cette garantie est une garantie limitée comme définie dans la loi Magnuson-Moss Act de 1975.

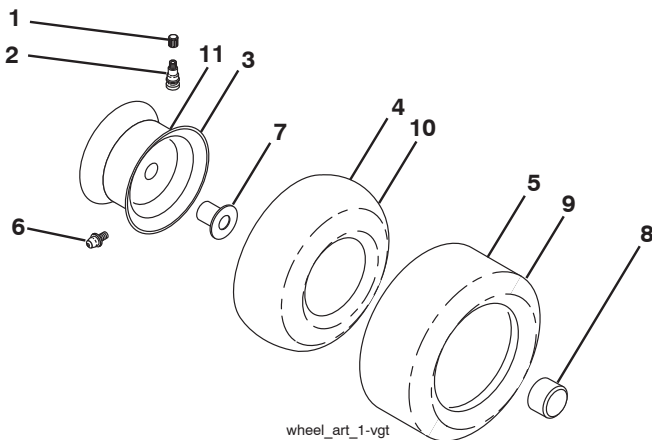
TRACTEUR - NO. DE MODÈLE PB22H46YT (96048003800), NO. DE PROD. 960 48 00-38
DÉCALCOMANIE



NO. DE RÉF.	NO DE PIÈCE	DESCRIPTION
1	532 43 84-99	Décalcomanie du capot
2	532 17 05-63	Décalcomanie d'avertissement
3	532 44 52-29	Décalcomanie du capot
4	532 43 85-02	Décalcomanie d'avertissement
5	532 42 95-56	Décalcomanie du responsabilités de client
6	532 41 16-58	Décalcomanie
7	532 43 52-86	Décalcomanie du moteur
8	532 42 52-86	Décalcomanie, avertissement
9	532 14 50-05	Décalcomanie de danger/poison de la batterie
10	532 43 84-92	Décalcomanie appuyer

NO. DE RÉF.	NO DE PIÈCE	DESCRIPTION
11	532 43 96-62	Décalcomanie de remplacer
13	532 43 85-01	Décalcomanie de volant de direction
14	532 16 03-96	Décalcomanie de la courroie rapézoïdale
--	532 16 69-60	Décalcomanie
--	532 40 95-07	Coussin d'repose-pied C.G.
--	532 40 95-05	Coussin d'repose-pied C.D.
--	532 44 83-51	Manuel de l'Opérateur (Anglais/ Français)
--	532 44 83-52	Manuel des pièces (Anglais/ Français)

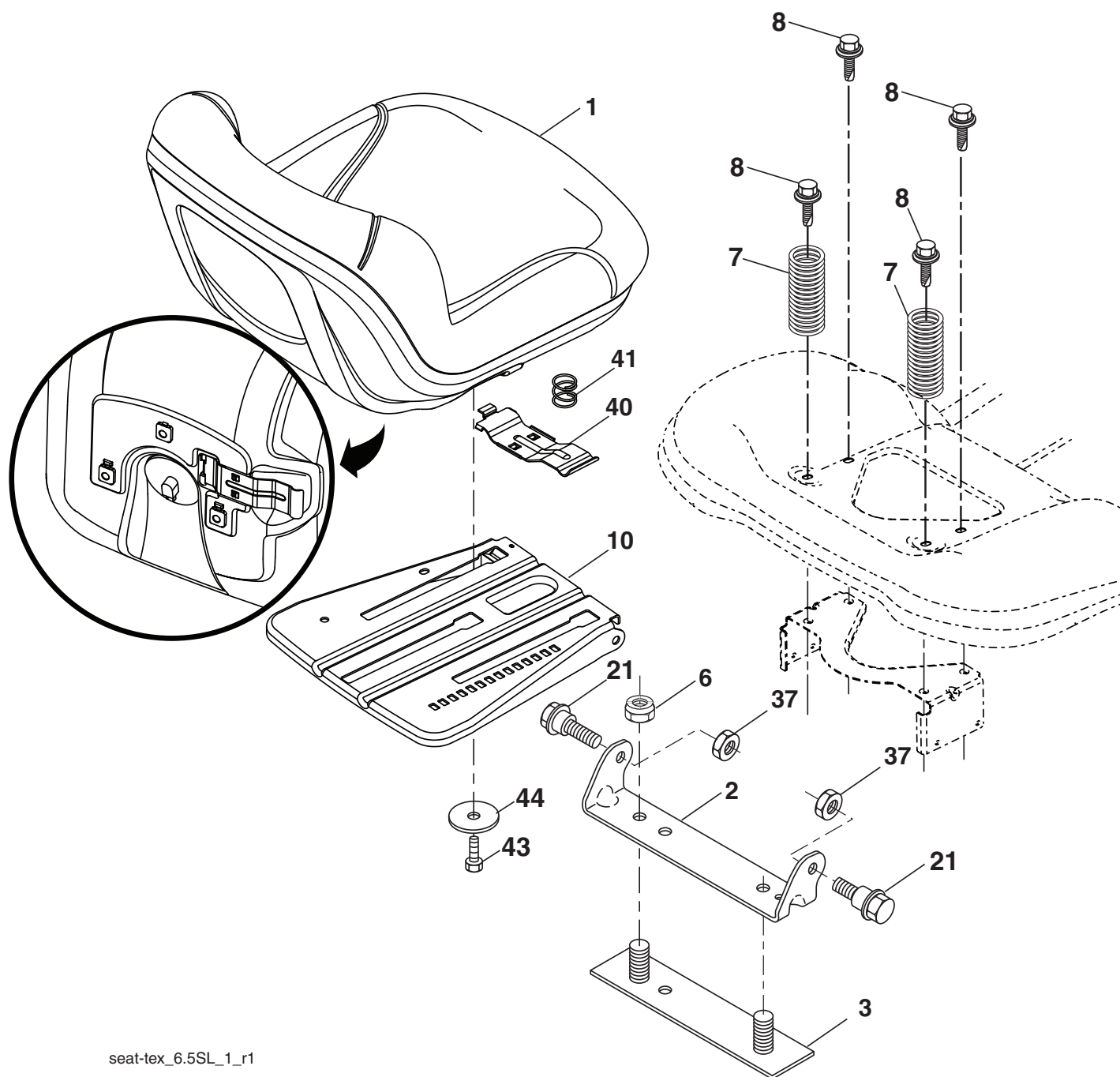
ROUES & PNEUS



NO. DE RÉF.	NO DE PIÈCE	DESCRIPTION
1	532 05 91-92	Capuchon de la valve du pneu
2	532 06 51-39	Tubulure de la valve
3	532 43 96-73	Ensemble de la jante antérieure de 6"
4	532 05 99-04	Chambre à air antérieure
5	532 10 62-22	Le service de pneu de devant 15x 6.0-6
6	532 12 49-57	Graisseur (roue antérieure seulement)
7	532 12 49-59	Palier à bride (roue antérieure seulement)
8	532 17 50-39	Chapeau de l'essieu 1 50 x 1 00
9	532 42 05-31	Pneu R 20 x 8-8 C
10	532 12 49-26	Chambre à air arrière
11	532 44 08-81	Ensemble de la jante arrière de 8"
--	532 14 43-34	Joint d'étanchéité de pneu (tube de .30L [10 oz. Tube])

REMARQUE: Toutes les dimensions de composant sont données en pouces É.-U. --1 pouce = 25,4 mm

**TRACTEUR - NO. DE MODÈLE PB22H46YT (96048003800), NO. DE PROD. 960 48 00-38
LEVAGE DE TONDEUSE**

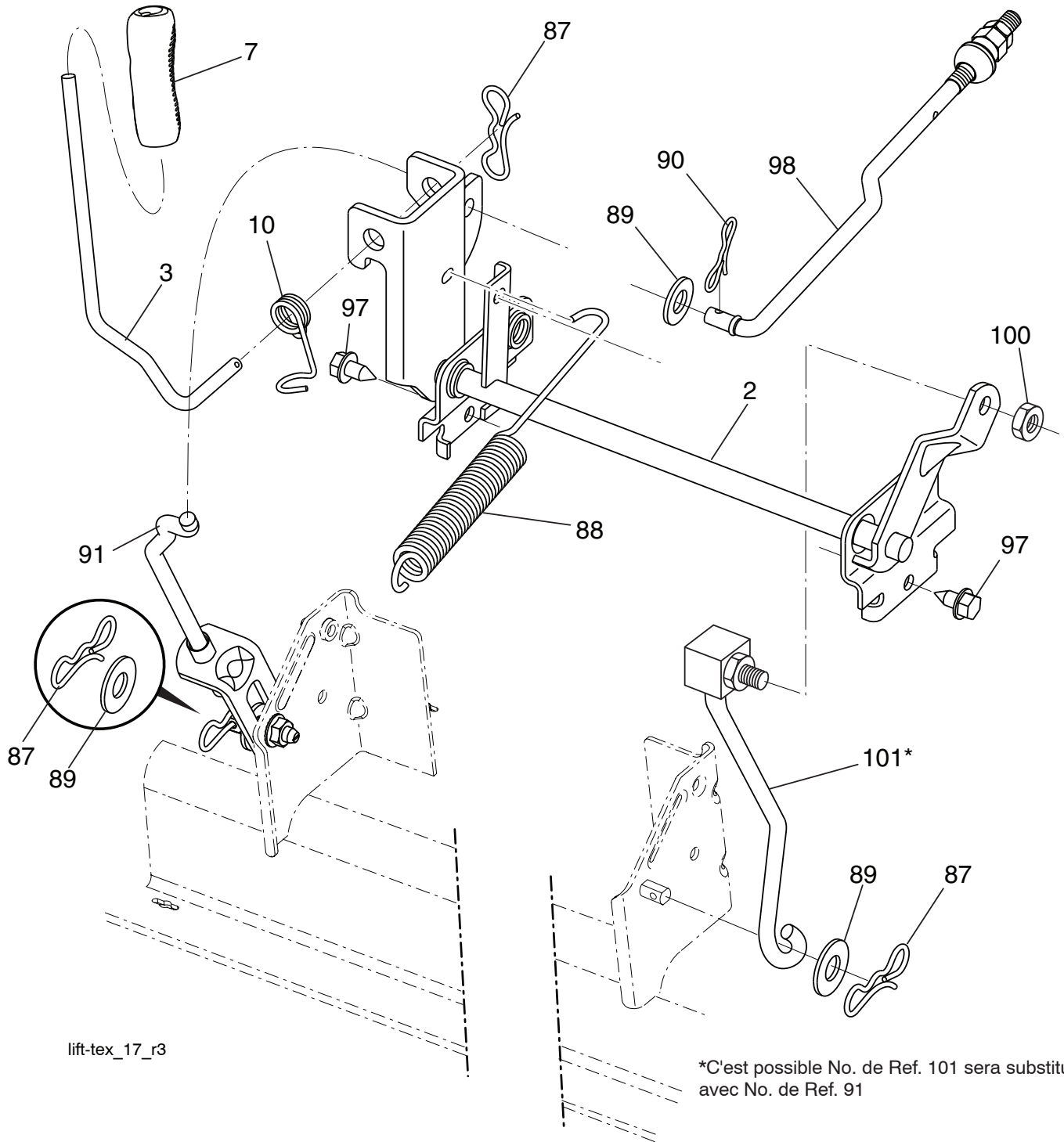


seat-tex_6.5SL_1_r1

NO. DE RÉF.	NO DE PIÈCE	DESCRIPTION	NO. DE RÉF.	NO DE PIÈCE	DESCRIPTION
1	532 40 66-23	Siège	37	873 80 05-00	Écrou frein 5/16-18 unc
2	532 18 01-66	Support de pivot	40	532 19 76-61	Guidon
3	532 14 06-75	Attache de l'ensemble de l'aile	41	532 19 82-00	Ressort de compression
6	873 80 06-00	Écrou frein avec insert 3/8-16 unc	43	874 76 06-12	Boulon 3/8-16 x 3/4
7	532 12 41-81	Ressort de compression du siège	44	819 13 38-12	Rondelle 13/32 x 2-3/8 x 12 Ja.
8	532 17 18-77	Boulon 5/16-18 unc x 3/4			
10	532 19 69-77	Cuvette du siège			
21	532 17 18-52	Boulon à épaulement 5/16-18			

REMARQUE: Toutes les dimensions de composant sont données en pouces E.-U. --1 pouce = 25,4 mm

TRACTEUR - NO. DE MODÈLE PB22H46YT (96048003800), NO. DE PROD. 960 48 00-38
LEVAGE DE TONDEUSE



lift-tex_17_r3

NO. DE RÉF.	NO DE PIÈCE	DESCRIPTION
2	532 42 20-27	Arbre
3	532 19 52-31	Ensemble de l'arbre de levage C.D.
7	532 41 15-55	Poignée du levier
10	532 19 63-14	Ressort de torsion
87	532 19 42-09	Goupille fendue 7/16 frein
88	532 41 07-10	Ressort
89	819 19 19-12	Rondelle
90	532 19 42-08	Goupille fendue 5/16 frein

NO. DE RÉF.	NO DE PIÈCE	DESCRIPTION
91	532 19 51-81	Levage d'accord, suspension arrière
97	817 00 06-12	Vis 3/8-16 x 3/4
98	532 19 52-70	Raccord de levage
100	873 93 06-00	Écrou 3/8-16 unc
101	532 40 70-03	Tige de levage stationnement

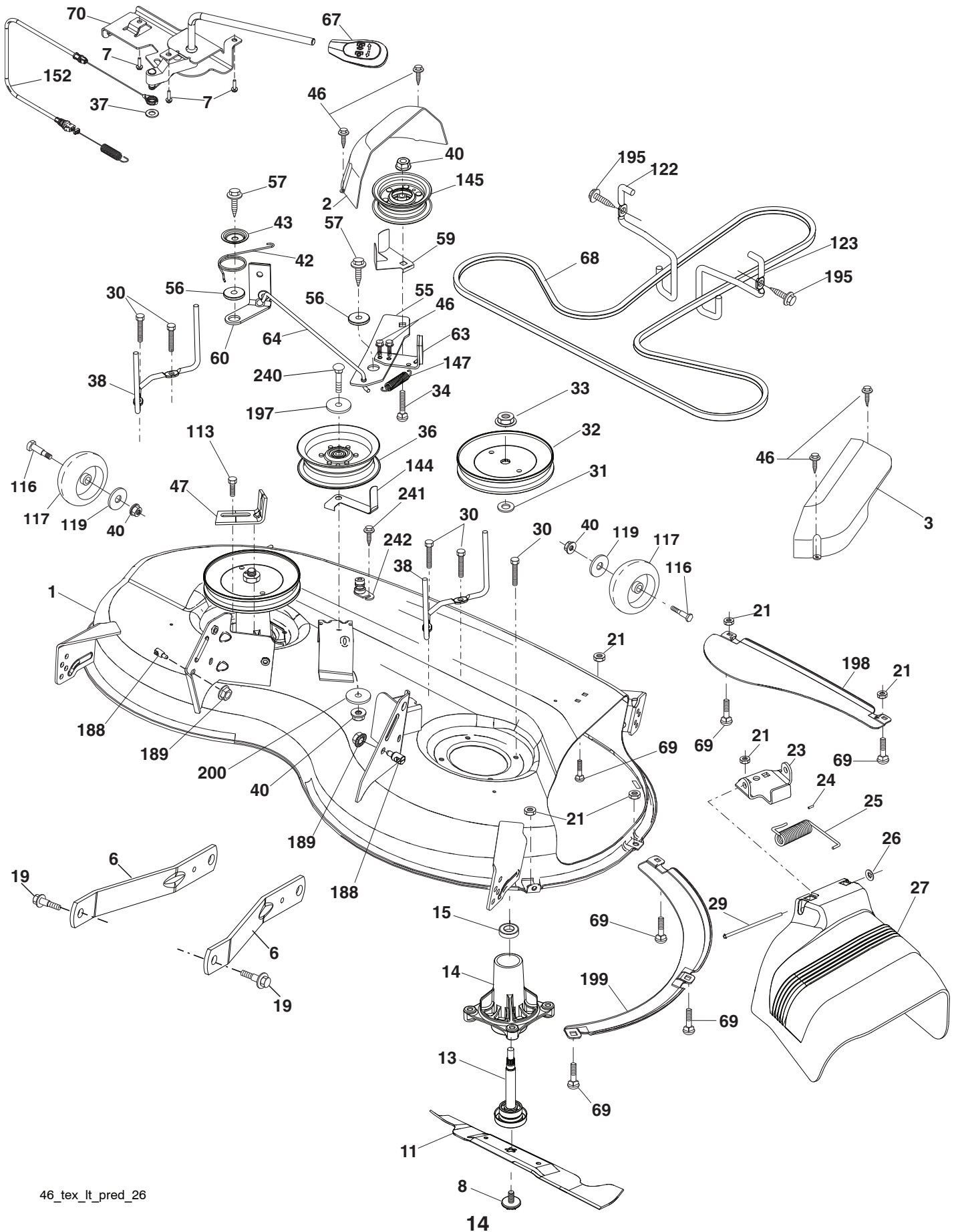
REMARQUE: Toutes les dimensions de composant sont données en pouces É.-U. --1 pouce = 25,4 mm

**TRACTEUR - NO. DE MODÈLE PB22H46YT (96048003800), NO. DE PROD. 960 48 00-38
CARTER DE TONDEUSE**

NO. DE RÉF.	NO DE PIÈCE	DESCRIPTION	NO. DE RÉF.	NO DE PIÈCE	DESCRIPTION
1	532 44 16-11	Carter de tondeuse	68	532 40 51-43	Courroie Trapézoïdale
2	532 40 55-07	Couverture du mandrin C.G.	69	872 14 05-05	Boulon 5/16-18 x 5/8
3	532 40 55-06	Couverture du mandrin C.D.	70	532 19 97-79	Embrayage
6	532 19 51-86	Bras de suspension	113	817 00 05-10	Vis 5/16-18
7	532 41 63-58	Vis #10 x 0.750 BOS	116	532 12 48-42	Boulon 3/8-16 x 3-5/8 Cat. 5
8	532 19 30-03	Boulon/Rondelle 7/16-20	117	532 18 86-06	Roue De Jauge
11	532 40 53-80	Lame, 42"	119	819 12 14-14	Rondelle 13/32 x 1-1/4 x 12 Ja
13	532 19 28-72	Ensemble de l'arbre	122	532 19 72-58	Guide-Courroie du Moteur
14	532 18 72-81	Carter du mandrin	123	532 19 72-59	Garde de courroie C.D.
15	532 11 04-85	Roulement à billes	144	532 19 92-04	Guide-courroie
19	532 19 65-39	Boulon	145	532 19 31-97	Poulie de Tension
21	873 68 05-00	écrou Auto-Serrant 5/16-18 unc	147	532 40 18-72	Ressort de rappel
23	532 19 25-57	Support de déflecteur	152	532 43 51-10	Câble d'embrayage
24	532 10 53-04	Boulon à Tête	188	532 19 51-61	Attache à Tenon
25	532 19 70-26	Ressort de Torsion de Déflecteur	189	873 90 05-00	Écrou
26	532 11 04-52	Ecrou de Poussee	195	817 00 06-12	Vis 3/8-16 x 3/4
27	532 40 53-57	Déflecteur	197	819 13 13-12	Rondelle 13/32 x 13/16 x 12 Ja
29	532 13 14-91	Tige à Charnière	198	532 40 31-49	Chicane de devant centrale
30	532 17 39-84	Vis	199	532 40 31-50	Chicane de devant RH
31	532 18 76-90	Rondelle, Entretoise	200	532 41 35-24	Rondelle 13/32 x 1 x 1/2 11 Ja
32	532 19 74-73	Poulie du Mandrin	240	874 52 06-36	Boulon H 3/8-16 x 2-1/4 Cat. 5
33	532 40 02-34	Tuerca de Seguridad con Brida	241	532 15 29-27	Vis #10-32.5 3/8
34	872 11 06-12	Boulon. 3/8-16 x 1-1/2 Cat. 5	242	532 41 55-98	Raccord de lavage du plateau de coupe
36	532 19 73-79	Poulie de Tension 4.50 RAW	---	532 19 28-70	Ensamble del Mandril (solo incluye la carcasa, el ensamble del eje y el rodamiento; no incluye la polea/tuerca/arandela ni los pernos/arandelas de la cuchilla)
37	819 13 13-16	Rondelle 13/32 x 13/16 x 16 Ja	---	532 41 64-05	Connecter d'accouplement du rapide
38	532 43 25-20	Guide-courroie du mandrin	---	532 41 80-63	Ensemble du carter de tondeuse complet
40	873 90 06-00	Écrou, 3/8-16			
42	532 19 84-10	Ressort de torsion des freins			
43	532 19 72-56	Ressort de torsion des retenue			
46	532 13 77-29	Vis 1/4-20 x 5/8			
47	532 19 72-50	Support de câble d'embrayage			
55	532 43 71-10	Bras du galet-tendeur			
56	532 19 90-92	Ressort de retenue			
57	817 00 06-16	Vis 3/8-16 x 1			
59	532 14 10-43	Protecteur TUV du galet-tendeur			
60	532 19 94-71	Bras du frein			
63	532 19 94-77	Bras du frein			
64	532 40 51-38	Raccord			
67	532 40 30-12	Guidon			

REMARQUE: Toutes les dimensions de composant sont données en pouces É.-U. --1 pouce = 25,4 mm

TRACTEUR - NO. DE MODÈLE PB22H46YT (96048003800), NO. DE PROD. 960 48 00-38
CARTER DE TONDEUSE

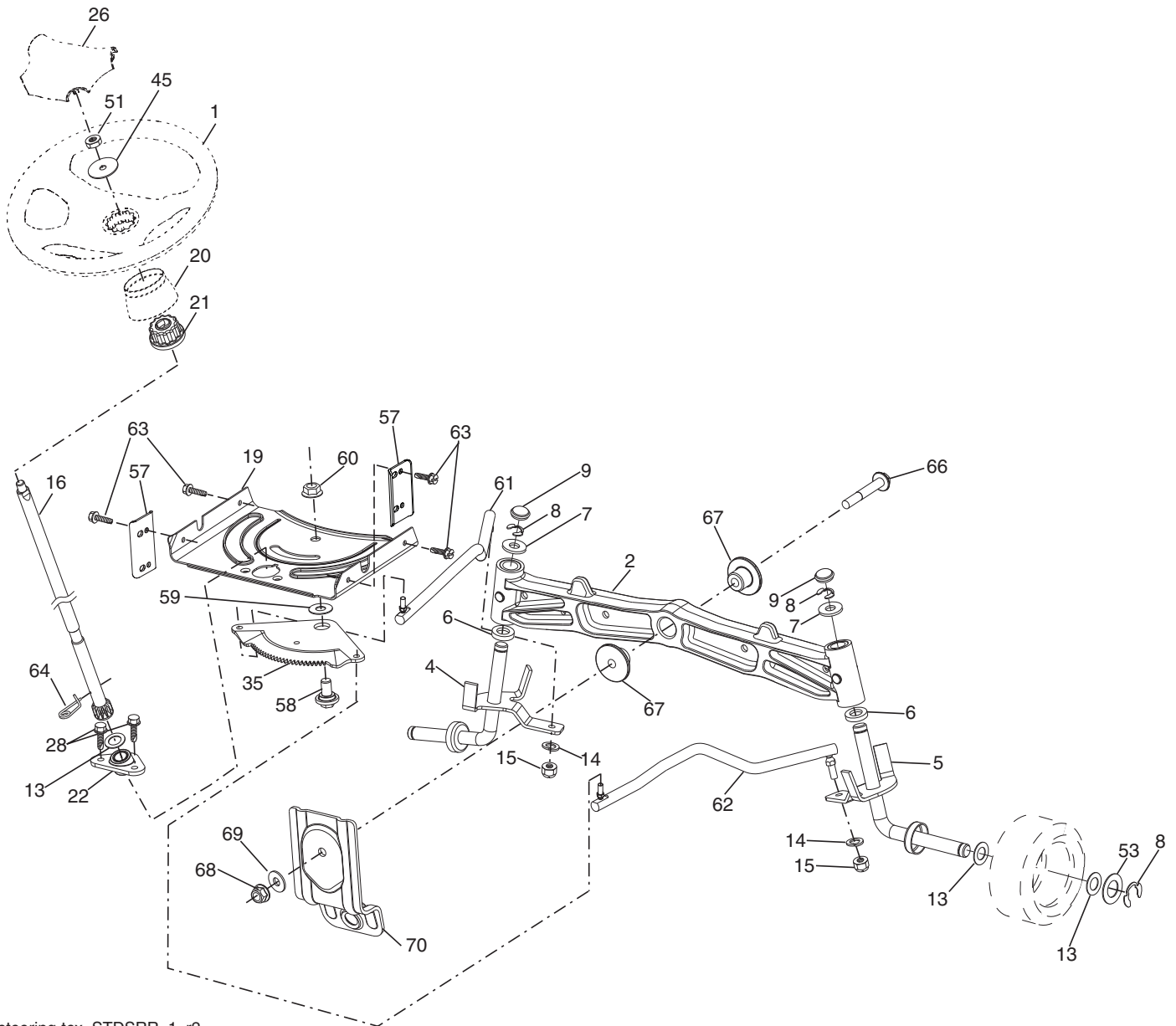


**TRACTEUR - NO. DE MODÈLE PB22H46YT (96048003800), NO. DE PROD. 960 48 00-38
ENSEMBLE DE LA DIRECTION**

NO. DE RÉF.	NO DE PIÈCE	DESCRIPTION
1	532 42 45-51	Volant de direction
2	532 19 59-68	Essieu
4	532 40 30-87	Ensemble de la broche C.G.
5	532 40 30-88	Ensemble de la broche C.D.
6	532 12 49-31	Palier de butée durci
7	532 12 17-48	Rondelle 25/32 x 1-5/8 x 16 Ja.
8	812 00 00-29	Rondelle clip n°t5304-75
9	532 12 12-32	Chapeau de broche
13	532 12 17-49	Rondelle 25/32 x 1-1/4 x 16 Ja.
14	810 04 06-00	Rondelle frein 3/8
15	873 54 06-00	Écrou frein 3/8-24 unf
16	532 40 82-19	Arbre de direction
19	532 19 47-29	Arbre de plaque
20	532 43 27-84	Arbre de
21	532 18 67-37	Adaptateur du volant de direction
22	532 42 05-37	Support
26	532 42 45-53	Insert de chapeau du volant de direc- tion
28	817 00 06-12	Vis 3/8-16 x 3/4
35	532 19 47-32	Secteur denté
45	819 18 38-12	Rondelle 9/16 x 2-3/8 x 12 Ja.
51	873 94 08-00	Contre-écrou 1/2-20 unf
53	532 18 89-67	Rondelle .793 x 1.637 x .060
57	532 40 74-65	Support d'arrêt supérieur
58	532 19 47-47	Boulon à épaulement
59	532 19 47-48	Rondelle
60	873 97 10-00	Écrou frein à collet 5/8-11
61	532 19 47-40	Barre de direction C.G.
62	532 19 47-41	Barre de direction C.D.
63	817 00 05-12	Vis 5/16-18 x 3/4
64	532 19 98-49	Collier de retenue
66	871 02 07-48	Boulon 7/16-14 x 3
67	532 19 47-37	Douille
68	873 90 07-00	Écrou frein à collet 7/16-14 Cat. 5
69	532 19 91-62	Rondelle 1.5 x .505 x .118
70	532 19 61-97	Support

REMARQUE: Toutes les dimensions de composant sont don-
nées en pouces É.-U. --1 pouce = 25,4 mm

TRACTEUR - NO. DE MODÈLE PB22H46YT (96048003800), NO. DE PROD. 960 48 00-38
ENSEMBLE DE LA DIRECTION



steering-tex_STDSRR_1_r2

TRACTEUR - NO. DE MODÈLE PB22H46YT (96048003800), NO. DE PROD. 960 48 00-38

MOTEUR

NO. DE RÉF.	NO. DE PIÈCE	DESCRIPTION
1	---	Moteur B&S-No. de modèle 407777-1574-G5(438753) (Commandez les pièces du fabricant du moteur.)
2	532 14 97-23	Silencieux
9	532 19 43-20	Guide-courroie du moteur
12	532 40 54-72	Poulie de moteur
15	532 40 74-89	Réservoir d'essence
18	532 42 51-62	Chapeau d'essence
20	532 42 35-02	Commande des gaz
21	532 41 63-58	Vis #10 x 0.750
28	532 40 11-37	Conduite d'essence
29	532 13 71-80	Jeu de pare - étincelles (écran plate)
37	532 12 34-87	Bride de serrage de tuyau
42	810 04 07-00	Rondelle frein 7/16
45	873 51 04-00	Écrou H 1/4-20 unc
62	532 43 40-17	Déflexeur chaleur silencieux
69	532 18 59-09	Garniture
70	532 15 99-55	Tuyau d'échappement C.G.
71	532 16 05-89	Tuyau d'échappement C.D.
79	532 18 39-06	Vis à six pans creux HD 5/16-18 x 1
81	532 14 84-56	Tube de vidange d'huile
82	532 42 82-87	Soupape d'huile
84	817 06 06-20	Vis 3/8-16 x 1-1/4
85	532 17 39-37	Boulon
87	537 17 18-77	Boulon 5/16-18 UNC x 3/4
90	817 00 06-16	Vis 3/8-16 x 1
91	532 18 74-95	Coussinet

REMARQUE: Toutes les dimensions de composant sont données en pouce d'E.-U. - - 1 pouce = 25,4 mm.

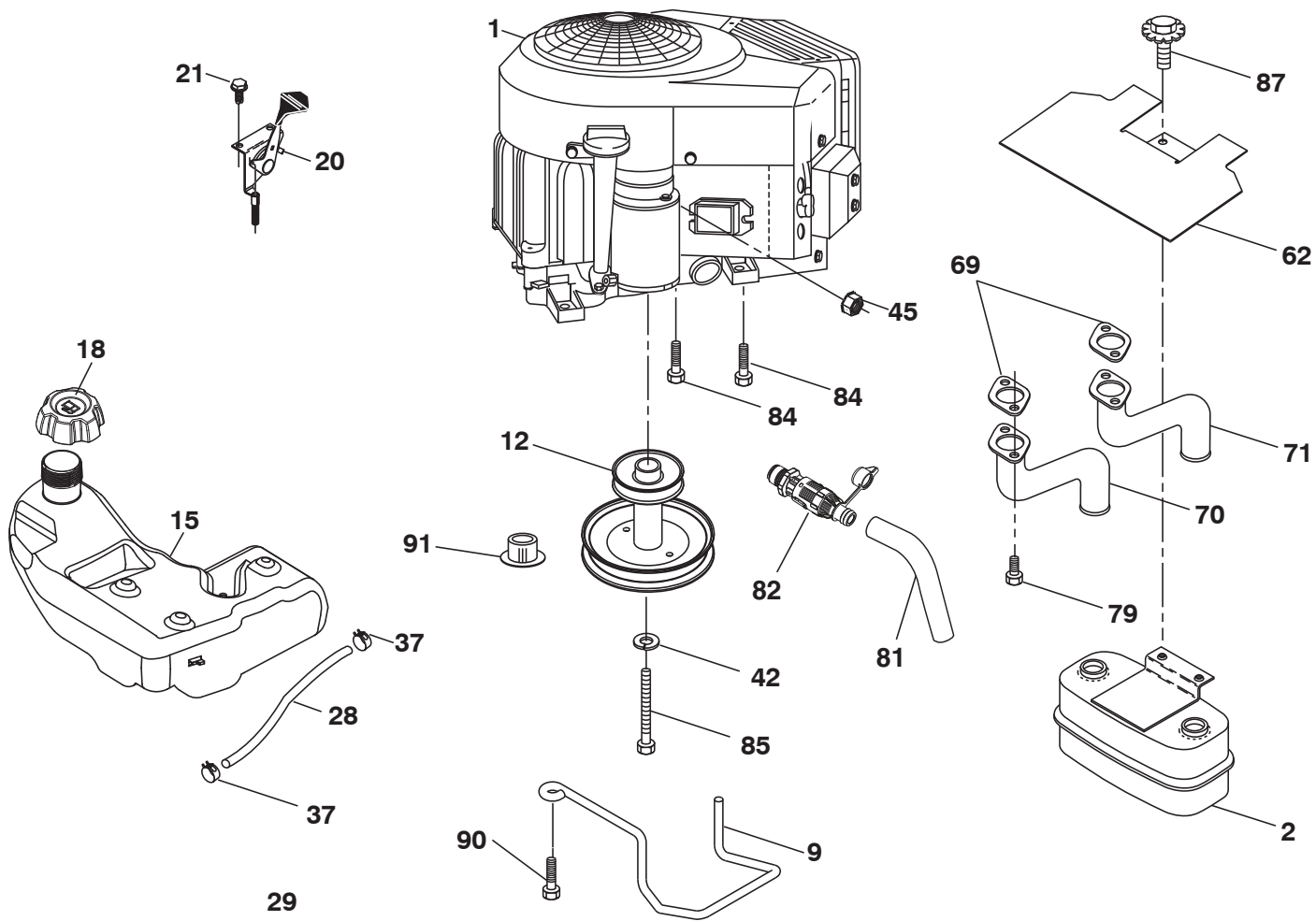
Pour des pièces de service et de rechange de moteur, réclamez le numéro de téléphone libre pour votre fabricant de moteur énuméré ci-dessous:

Briggs & Stratton 1-800-233-3723

Informations concernant la puissance théorique du moteur

La puissance brute pour chaque Modèle de moteur à essence est indiquée conformément au code J1940 (procédure de calcul de la puissance et du couple des petits moteurs) de la SAE (Society of Automotive Engineers) et les performances théoriques ont été obtenues et corrigées selon SAE J1995 (révision 2002-05). Les valeurs de couple sont calculées sur la base de 3060tr/min et celles de puissance sur la base de 3600tr/min. La puissance brute réelle du moteur peut être plus faible notamment à cause des conditions de fonctionnement et des variations d'un moteur à l'autre. Compte tenu de la grande variété de machines sur lesquelles nos moteurs sont utilisés et du nombre de problèmes environnementaux applicables au fonctionnement des équipements, il se peut que le moteur à essence ne développe pas sa puissance théorique une fois qu'il est monté sur une machine particulière (puissance nette ou réelle «sur site»). Cette différence s'explique par un grand nombre de facteurs, tels que (liste non limitative): accessoires (filtre à air, échappement, admission, refroidissement, carburateur, pompe à essence, etc.), limites d'utilisation, conditions ambiantes d'utilisation (température, humidité, altitude) et variations d'un moteur à l'autre. Pour des raisons de fabrication et de capacité limitées, Briggs & Stratton est susceptible de remplacer ce Modèle par un moteur plus puissant.

TRACTEUR - NO. DE MODÈLE PB22H46YT (96048003800), NO. DE PROD. 960 48 00-38
MOTEUR



**ÉQUIPMENT FACULTATIF
PARA-ÉTINCELLES**

engine-tex_bs-2cyl_51_r1

**TRACTEUR - NO. DE MODÈLE PB22H46YT (96048003800), NO. DE PROD. 960 48 00-38
ENTRAÎNEMENT**

NO. DE RÉF.	NO DE PIÈCE	DESCRIPTION	NO. DE RÉF.	NO DE PIÈCE	DESCRIPTION
1	---	Transmission TUFFTORQ K46BT (426120) (Commandez les pièces du fabricant du transmission.)	170	532 41 34-30	Guide-courroie
2	532 12 35-83	Clé	183	532 13 70-57	Entretoise
15	819 13 13-16	Rondelle 13/32 x 13/16 x 16 Ja.	184	532 44 15-04	Poignée de frein de stationnement
17	532 41 36-78	Ressort	185	872 11 06-22	Boulon
26	532 19 96-79	Ressort de rappel	186	532 19 43-21	Ressort de retenue
29	532 40 38-06	Tige du frein	187	819 13 32-10	Rondelle
33	812 00 00-01	Bague en E	188	532 19 43-23	Raccord d'embrayage
35	532 19 77-22	Tige du frein de stationnement	189	532 19 43-17	Levier coudé
42	532 12 48-72	Couverture de la pédale	190	532 19 43-18	Garde du courroie
49	872 11 06-14	Boulon	205	532 12 17-48	Rondelle 25/32 x 1-5/8 x 16 Ja.
50	532 19 43-27	Poulie du galet-tendeur	206	532 19 78-67	Support
51	873 90 06-00	Écrou frein 3/8-16	207	532 19 78-68	Loquet
52	532 19 43-26	Galet-tendeur	208	532 19 78-69	Secteur denté
56	532 13 09-69	Courroie trapézoïdale	209	532 40 07-69	Tige
64	532 19 78-65	Ensemble de l'arbre	210	532 40 09-80	Commande de pédale
73	874 49 05-40	Boulon 5/16-18 x 2 1/2 Cat. 5	211	532 12 01-83	Palier de nylon
80	532 44 06-19	Couple De Courroie	213	532 42 47-44	Bouton
92	874 76 05-20	Boulon 5/16-18 unc x 1.25	214	532 42 12-63	Pédale en avant
99	532 41 57-42	Tige de dérivation	215	532 40 17-23	Pédale contraire
116	873 90 05-00	Écrou frein 5/16-18	216	532 19 61-31	Support (poulie du galet-tendeur)
125	817 00 05-12	Vis 5/16-18 x 3/4	221	532 40 31-87	Ressort de retenue
143	817 49 05-08	Vis 5/16-18 x 1/2	222	879 21 20-10	Rondelle 21/32 x 1-1/4 10 Ja.
153	532 12 47-88	Ressort D'Arrêtoir	225	532 40 33-19	Garde du courroie
159	876 02 04-12	Goupille fendue 1/8 x 3/4	226	532 40 15-64	Support
160	532 16 94-84	Collier de retenue	227	817 49 05-12	Vis 5/16-18 x 3/4
161	532 10 57-09	Ressort de rappel d'embrayage	230	532 18 89-67	Rondelle .793 x 1.637 x 060
163	532 40 10-34	Tige du contrôle	231	532 40 72-87	Galet-tendeur
166	532 42 91-64	Écrou .625			
167	532 40 52-57	Loquet			

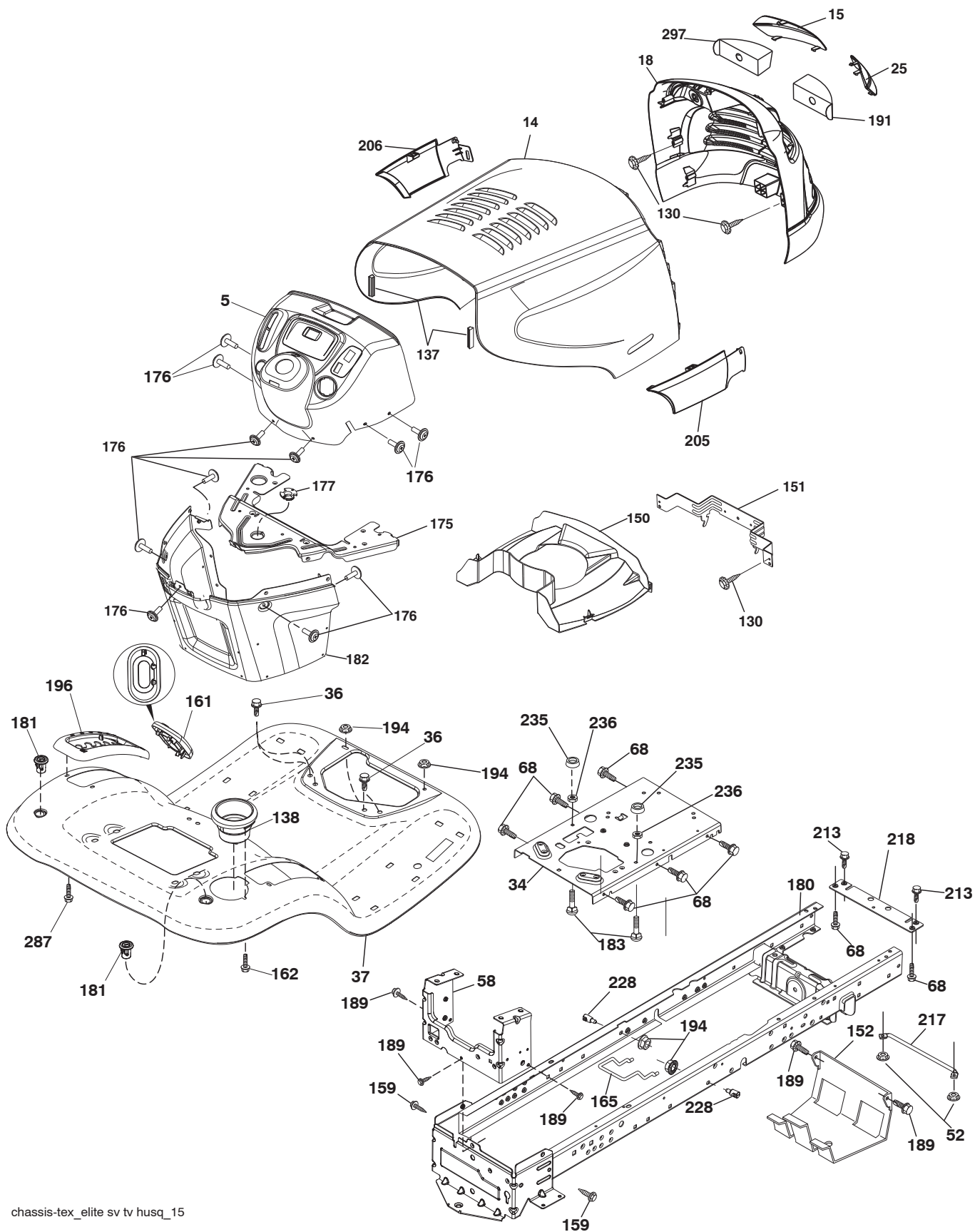
REMARQUE: Toutes les dimensions de composant sont données en pouces E.-U. --1 pouce = 25,4 mm

**TRACTEUR - NO. DE MODÈLE PB22H46YT (96048003800), NO. DE PROD. 960 48 00-38
CHÂSSIS/ENCEINTES**

NO. DE RÉF.	NO DE PIÈCE	DESCRIPTION	NO. DE RÉF.	NO DE PIÈCE	DESCRIPTION
5	532 43 27-79	Tableau de bord, Husq.	177	532 19 52-27	Direction De Douille
14	532 43 63-82	Capot	180	532 41 50-63	Châssis
15	532 18 99-82	Lentille C.G.	181	532 40 47-96	Douille
18	532 43 27-78	Calandre	182	532 19 30-57	Inférieur du tableau de bord
25	532 18 99-81	Lentille C.D.	183	874 52 05-20	Boulon H 5/16-18 x 1-1/4
34	532 44 72-53	Plaque de moteur	189	817 00 05-12	Vis 5/16-18 x 3/4
36	817 06 05-12	Vis 5/16-18 x 3/4	191	532 41 65-00	Insert (C,D)
37	532 43 63-87	Aile	194	873 90 05-00	Écrou frein H 5/16-18
52	873 68 05-00	Ecrou auto-bloquant 5/16-18	196	532 41 45-79	Panneau
58	532 41 22-80	De la barre supérieur	205	532 42 47-47	Jupe C.D.
68	817 49 05-08	Vis 5/16-18 x 1/2	206	532 42 47-48	Jupe C.G.
130	532 41 63-58	Vis #10 x 0.750	213	874 76 05-12	Boulon H 5/16-18 unc x 3/4
137	532 18 49-21	Tableau de bord du chocs	217	532 40 91-67	Attache
138	532 40 97-30	Tenante de tasse	218	532 19 63-95	Le "X" morceau pour arrêter le capuchon
150	532 43 16-32	Conduit d'air			
151	532 40 78-07	Soutien du support	228	532 19 51-61	Tenon
152	532 19 95-35	Défecteur	235	532 40 61-29	Entretoise pour l'aile
159	817 00 06-12	Vis 3/8-16 x 3/4	236	873 93 05-00	Ecrou auto-bloquant 5/16-18 unc
161	532 41 20-72	Fenêtre carburant	287	817 60 04-06	Vis 1/4-20 x 3/8
162	532 14 24-32	Vis	297	532 18 82-67	Insert C.G
165	532 19 68-26	Support du réservoir arrière			
175	532 19 32-43	Croix			
176	532 40 07-76	Vis 10-24 x 5/8			

REMARQUE: Toutes les dimensions de composant sont données en pouces É.-U. --1 pouce = 25,4 mm

TRACTEUR - NO. DE MODÈLE PB22H46YT (96048003800), NO. DE PROD. 960 48 00-38
CHÂSSIS/ENCEINTES



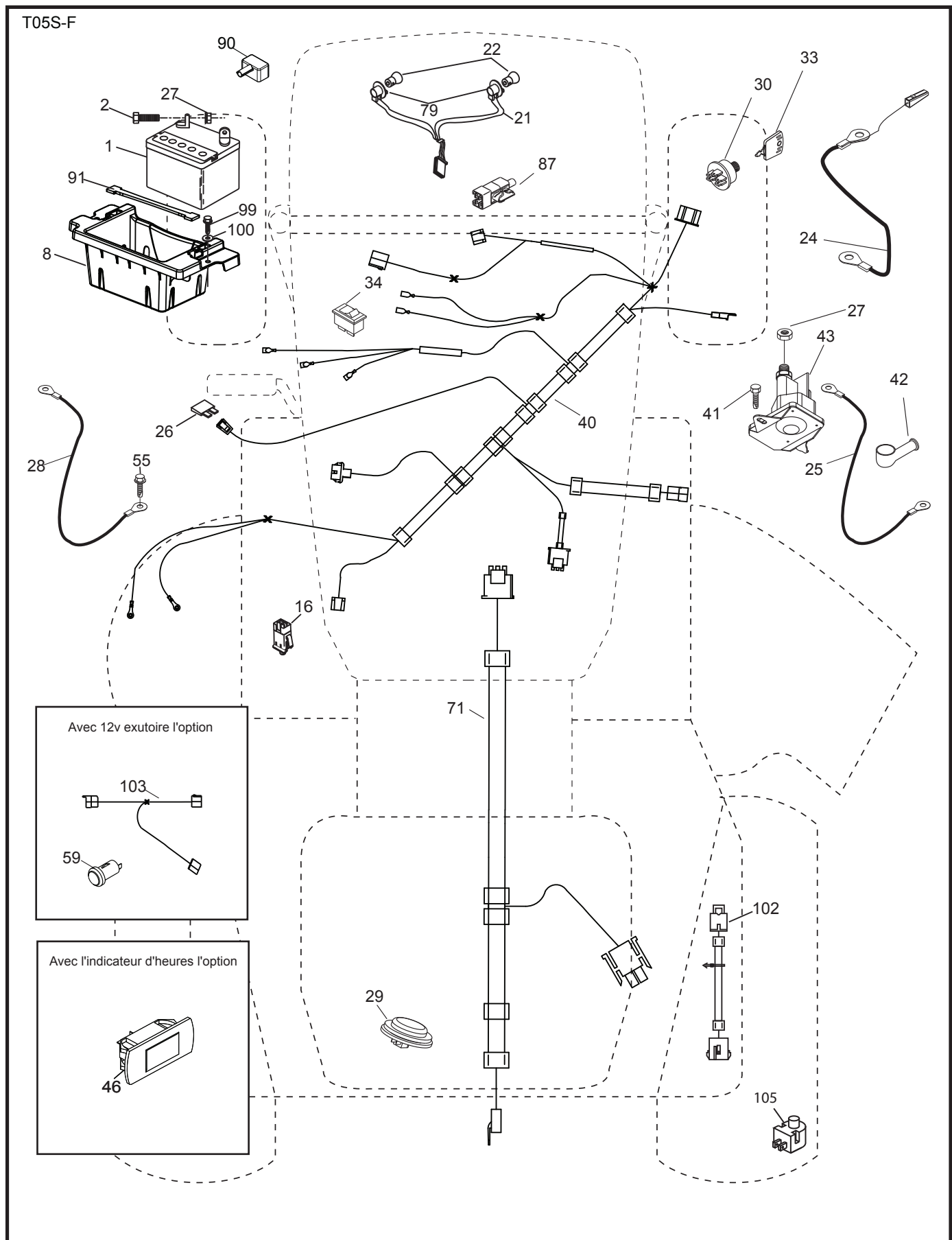
chassis-tex_elite sv tv husq_15

**TRACTEUR - NO. DE MODÈLE PB22H46YT (96048003800), NO. DE PROD. 960 48 00-38
ÉLECTRIQUE**

NO. DE RÉF.	NO DE PIÈCE	DESCRIPTION
1	532 16 34-65	Batterie
2	874 76 04-12	Boulon H 1/4-20 unc x 3/4
8	532 18 64-91	Bac de batterie
16	532 17 61-38	Interrupteur de verrouillage pressé
21	532 18 37-59	Harnais des prises de courant des phares avec 4152J
22	532 00 41-52	Ampoule N°1156
24	532 40 02-53	Câble de batterie
25	532 41 28-94	Câble démarreur
26	532 17 51-58	Fusible
27	873 51 04-00	Écrou H 1/4-20 unc
28	532 14 54-91	Câble de masse
29	532 40 15-45	Interrupteur
30	532 19 33-50	Contacteur d'allumage
33	532 41 19-33	Clé/chaîne
34	532 11 07-12	L'interrupteur des phares
40	532 40 10-98	Harnais des câbles d'allumage
41	817 72 04-08	Vis 1/4-20 x 1/2
42	532 13 15-63	Couverture de borne
43	532 19 25-07	Solénoïde
46	532 40 17-63	Jauge
55	817 06 05-12	Vis 5/16-18 x 3/4 TYTT
71	532 19 42-76	Harnais des cables of d'allumage
79	532 17 52-42	Prise de courant d'ampoule
87	532 19 78-02	Interrupteur
90	532 43 53-95	Couverture
91	532 19 02-70	Attache Batterie
99	817 67 04-12	Vis 1/4 x 20 x 3/4
100	819 09 14-16	Rondelle 9/32 x 7/8 x 16
102	532 40 44-54	Harnais
105	532 40 75-68	Interrupteur

Remarque: Toutes les dimensions de composant sont données en pouces E.-U. --1 pouce = 25,4 mm

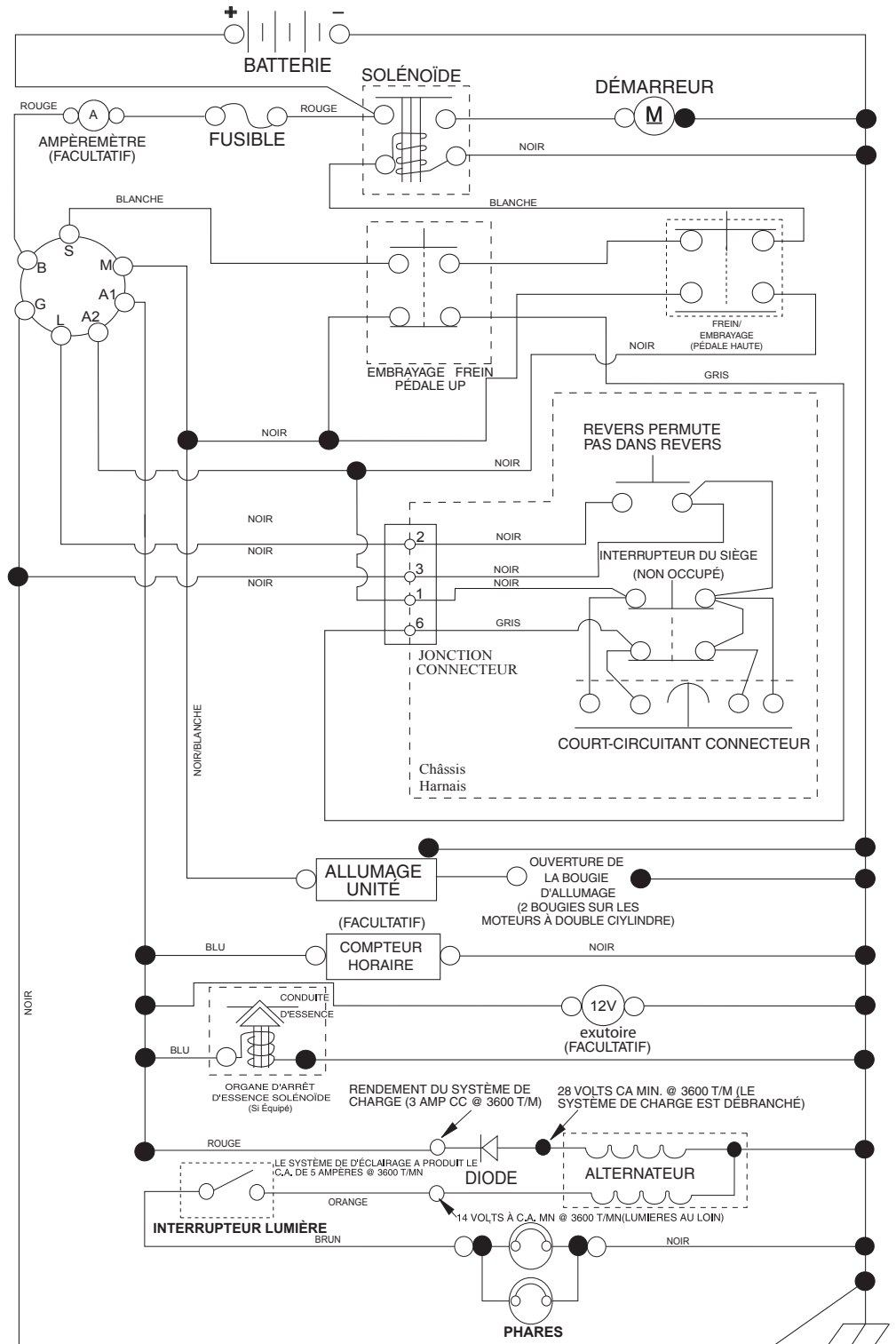
TRACTEUR - NO. DE MODÈLE PB22H46YT (96048003800), NO. DE PROD. 960 48 00-38
ÉLECTRIQUE



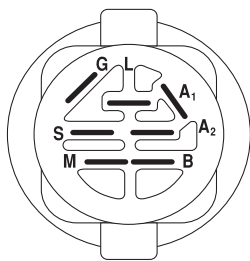
TRACTEUR - NO. DE MODÈLE PB22H46YT (96048003800), NO. DE PROD. 960 48 00-30

SCHEMA

SCH11-F

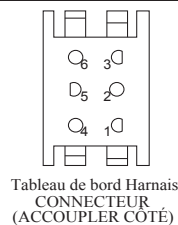
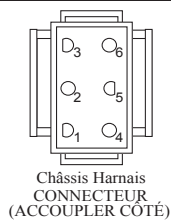


REMARQUE
VOTRE TRACTEUR EST ÉQUIPÉ D'UN SYSTÈME D'ALTERNATEUR SPÉCIAL AU LIEU D'ÊTRE BRANCHÉS SUR LA BATTERIE, LES PHARES DISPOSENT DE LEUR PROPRE SOURCE D'ÉNERGIE ÉLECTRIQUE, DONC LA BRILLANCE DES PHARES CHANGERA EN FONCTION DE LA VITESSE DU MOTEUR. AU RALENTI, LA BRILLANCE DES PHARES BAISSERA; QUAND LE MOTEUR EST ACCÉLÉRÉ, LA BRILLANCE ATTEINDRA SON MAXIMUM.



CONTACTEUR D'ALLUMAGE

POSITION	CIRCUIT "FAITS"
ARRÊT	M + G + A1
MARCHE/ ALLUMAGE	B + A1
MARCHE	B + A1 L+A2
DÉMARRAGE	B + S + A1



PINCES ISOLÉES

REMARQUE: SI LES PINCES ISOLÉES ONT ÉTÉ ENLEVÉES POUR L'ENTRETIEN DU MODÈLE, ELLES DOIVENT ÊTRE REMISES EN PLACE POUR ASSURER LE BON FONCTIONNEMENT DU CÂBLAGE.

CONNECTEURS NON-AMOVIBLES

CONNECTEURS AMOVIBLES

COMMENT UTILISER CE MANUEL

Ce manuel a été dessiné pour fournir le client avec les moyens d'identification des pièces de détachées du tracteur quand il/elle a besoin de commander les pièces de rechange. Les illustrations ne peuvent pas représenter exactement le modèle que vous avez acheté. N'utilisez pas ce manuel comme un guide dans le montage et/ou démontage de votre tracteur. La visserie montrée est plus grande pour faciliter l'identification.

Chaque tracteur a un numéro de modèle particulier.

Le numéro de modèle du produit se trouvera sur l'aile, dessous le siège.

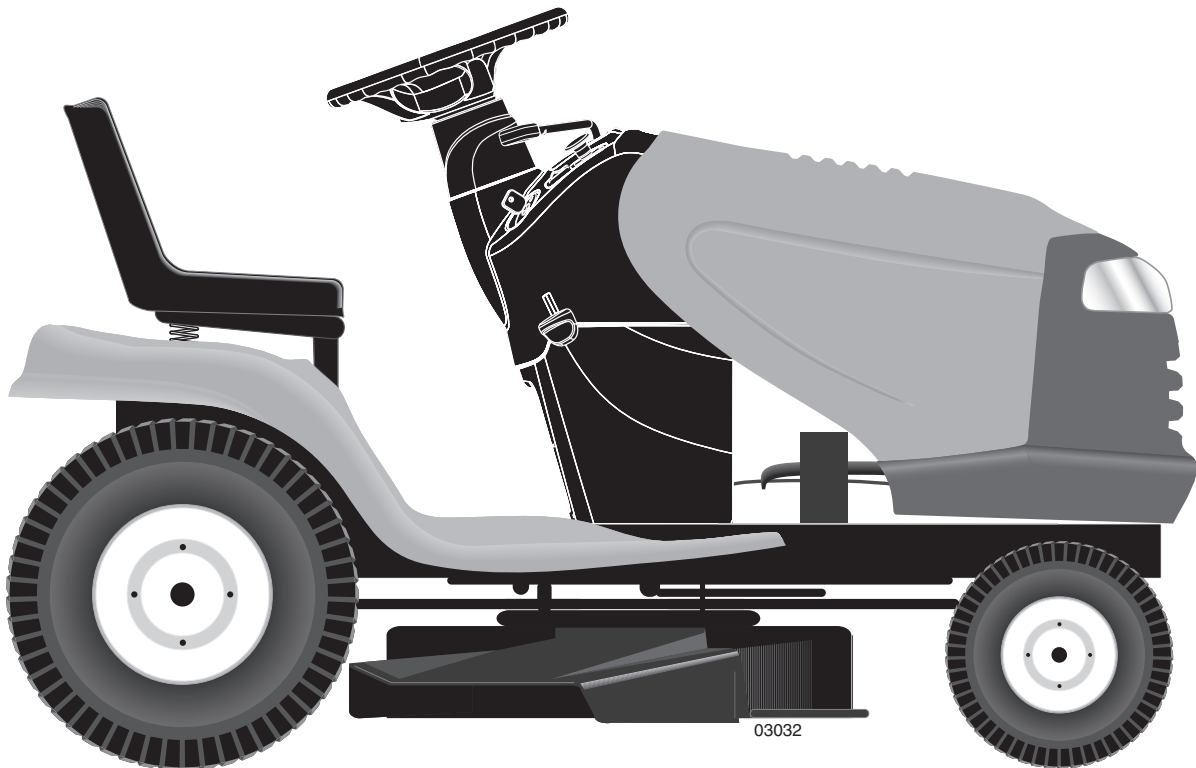
Lorsque vous commandez des pièces de rechange, donnez toujours les renseignements suivants:

- Produit - "TRACTEUR"
- NUMÉRO DU MODÈLE - "PB22H46YT (96048003800)"
- Numéro de la Pièce
- Description de la Pièce

TABLE DE MATIERES

SCHÉMA	3
ELECTRIQUE	4-5
CHÂSSIS/ENCEINTES	6-7
ENTRAÎNEMENT	8-9
MOTEUR	10-11
ENSEMBLE DE LA DIRECTION	12-13
CARTER DE TONDEUSE	14-15
LEVAGE DE LA TONDEUSE	16
ENSEMBLE DU SIÈGE	17
DECALCOMANIES	18
GARANTIE	19
L'ENTRETIEN ET LES PIÈCES DE RECHANGE	20

Poulan PRO



MANUEL DE PIÈCES DE RECHANGE

MODÈLE:

PB22H46YT
TRACTEUR DE PELOUSE

⚠ AVERTISSEMENT:

Lisez soigneusement le Manuel suivez tous les Avertissements et les Instructions de Sécurité. Les blessures sérieuses peuvent en résulter si vous ne lisez pas ces Avertissements et Instructions de Sécurité.

PORTEZ TOUJOURS DES LUNETTES DE SÉCURITÉ LORS DE L'UTILISATION.

Visitez notre site web: www.poulanpro.com