

PARTS AND SERVICE

This product has been expertly engineered and carefully manufactured to rigid quality standards. As with all mechanical products, some adjustments or part replacement may be necessary during the life of your unit.

For Parts and service, contact our authorized distributor: call 1-800-849-1297

• For replacement parts, have available the following information:

- a. Model Number/Manufacturer's I.D. Number
- b. Description of part.

For Technical Assistance: call 1-800-829-5886

For a Parts Manual, go to our website: www.poulanpro.com

NOTE: HOP provides parts and service through its authorized distributors and dealers; therefore, all requests for parts and service should be directed to your local dealer(s). The philosophy of HOP is to continually improve all of its products. If the operating characteristics or the appearance of your product differs from those described in this Manual, please contact your local dealer for updated information and assistance.

PARTES Y SERVICIOS

Este producto ha sido diseñado por expertos y fabricado con cuidado según estrictas normas de calidad. Como con todos los productos mecánicos, pueden requerirse algunos ajustes o el cambio de algunas piezas durante la vida útil de la unidad.

Para obtener partes y servicios, contacte a nuestro distribuidor autorizado: llame al 1-800-849-1297

• Para obtener repuestos, tenga preparada la siguiente información:

- a. Número de modelo/Número de I.D. del fabricante
- b. Descripción de la pieza.

Para obtener asistencia técnica: llame al 1-800-829-5886

Para obtener un manual de piezas, visite nuestro sitio web: www.poulanpro.com

NOTA: HOP ofrece piezas y servicio a través de sus distribuidores y concesionarios autorizados; por lo tanto, todas las solicitudes de piezas y servicio deben dirigirse a su concesionario local. Es la filosofía de HOP mejorar permanentemente todos sus productos. Si las características operativas o el aspecto de su producto difiere de los descritos en este Manual, contacte a su concesionario local para solicitar información actualizada y asistencia.

Poulan PRO

Poulan PRO



Repair Parts Manual Manual De Repuestos PB301 / 96022002700



Please read the operator's manual carefully and make sure you understand the instructions before using the machine.

Por favor lea cuidadosamente y comprenda estas intrucciones antes de usar esta maquina.

Patents Pending

Original Instructions in English, all others are translations.

HOW TO USE THIS MANUAL

This manual is designed to provide the customer with a means to identify the parts on his/her riding mower when ordering repair parts. The illustrations may or may not represent the actual assemblies; therefore, it is not recommended to use this manual as a guide to assemble or disassemble the riding mower. Some hardware and parts are drawn larger in order to more readily identify them.

Each riding mower has its own model number.

The model number for your riding mower can be found on the fender under the seat.

When ordering parts, always give the following information:

- Product - "TRACTOR"
- MODEL NUMBER - "**PB301**" (96022002700)"
- Part Number
- Part Description

TABLE OF CONTENTS

SCHEMATIC..... 3
 ELECTRICAL..... 4-5
 CHASSIS..... 6-7
 DRIVE..... 8-9
 STEERING..... 10-11
 MOWER DECK..... 12-13
 DECAL..... 14

COMO UTILIZAR ESTE MANUAL

Este manual está diseñado para brindarle al comprador un medio para identificar las piezas del cortadora de césped para cuando necesite hacer el pedido de un repuesto. Las ilustraciones pueden o no representar los ensambles reales; por lo tanto, no se recomienda utilizar este manual como una guía para ensamblar o desarmar el cortadora de césped. Algunos accesorios y piezas están dibujados en tamaños más grandes para identificarlos con mayor facilidad.

Cada cortadora de césped tiene su propio número de modelo.

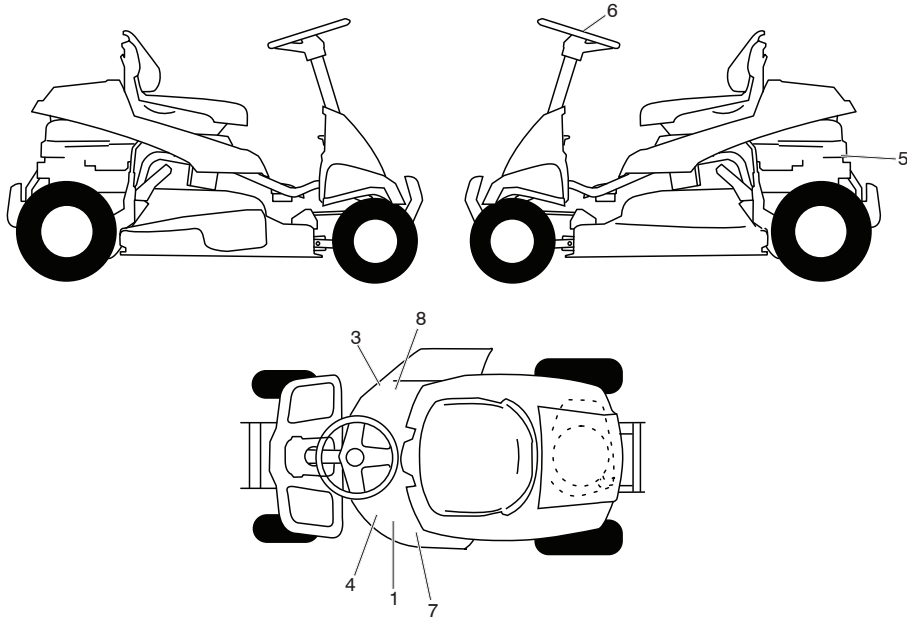
El número de modelo del cortadora de césped se encuentra en el guardabarros debajo del asiento.

Cuando haga el pedido de una pieza, siempre brinde la siguiente información:

- Producto: "TRACTOR"
- NÚMERO DE MODELO: "**PB301**" (96022002700)"
- Número de pieza
- Descripción de la pieza

ÍNDICE

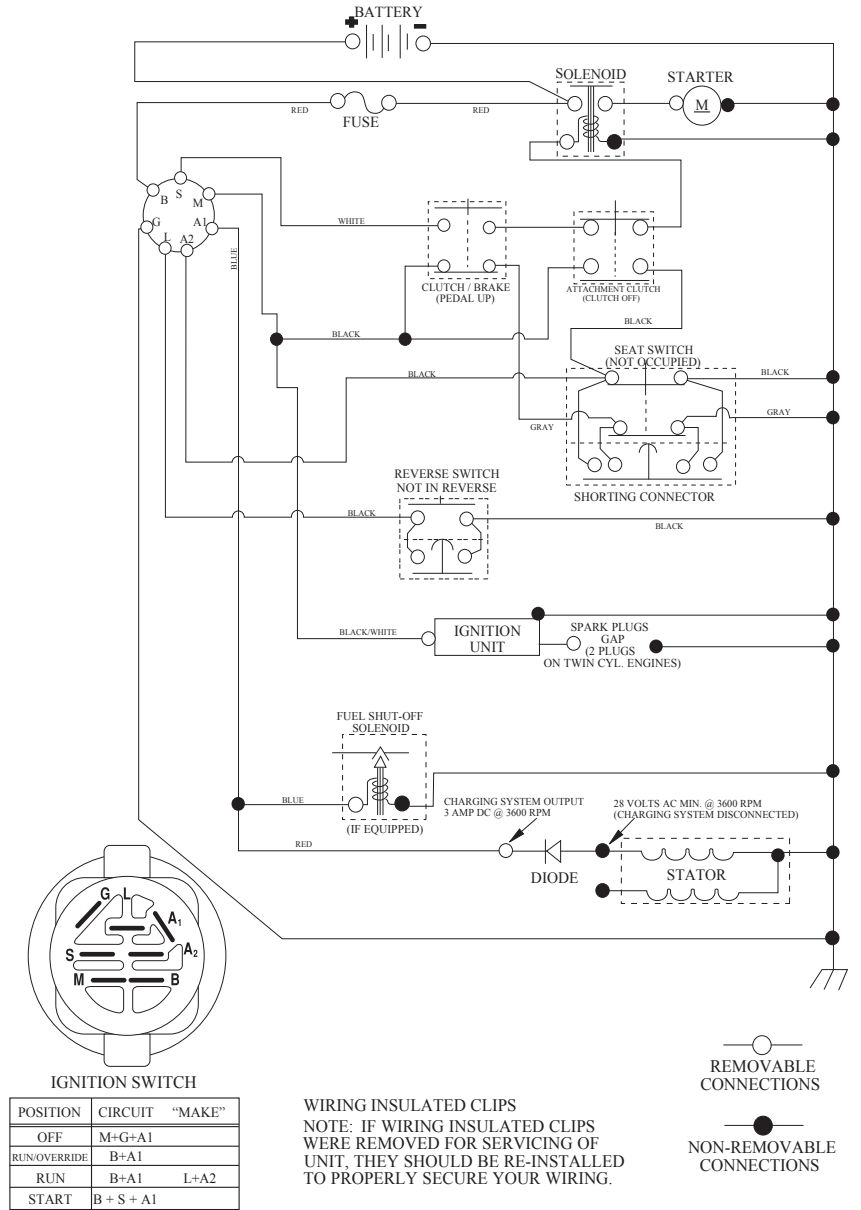
DIAGRAMA..... 15
 DIAGRAMA ELÉCTRICO..... 16-17
 CHASIS..... 18-19
 TRANSMISIÓN..... 20-21
 DIRECCIÓN..... 22-23
 PLATAFORMA DE LA CORTADORA DE CÉSPED..... 24-25
 CALCOMANÍAS..... 26



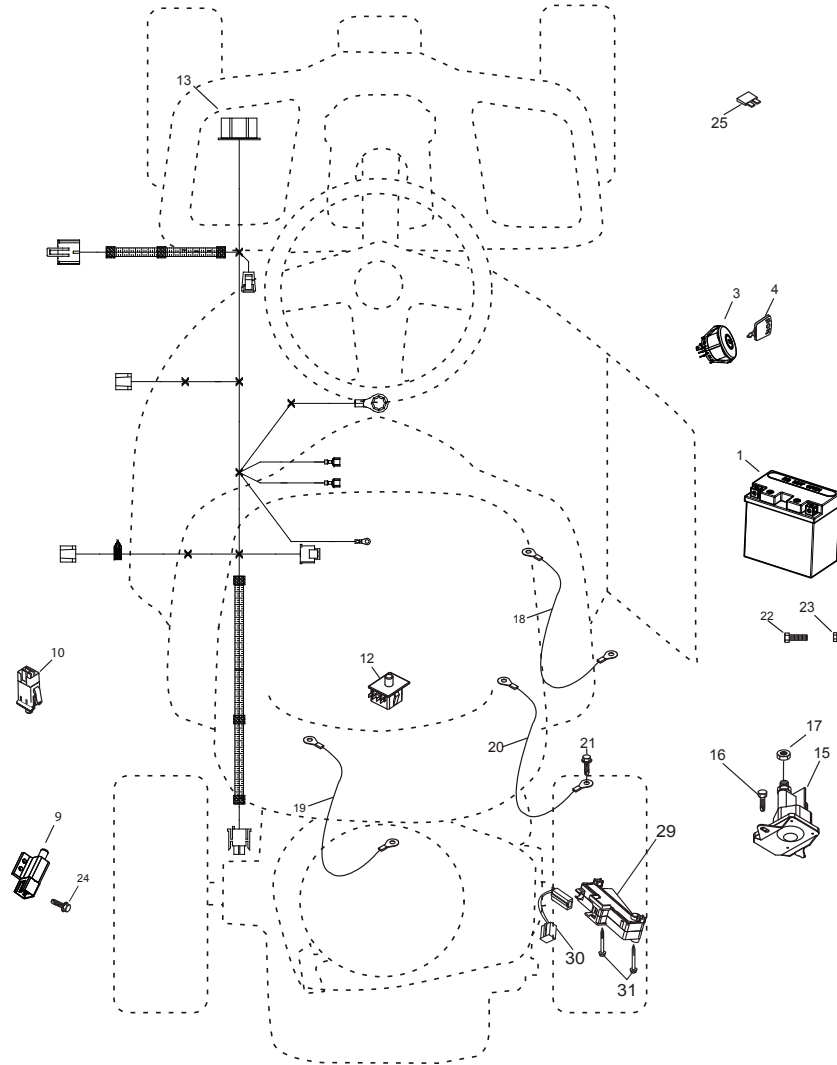
CÓDIGO NO.	PIEZA NO.	DESCRIPCIÓN
1	532 44 14-15	CALCOMANÍA DEFLECTOR
3	581 57 93-01	CALCOMANÍA ADVERTENCIA
4	532 44 14-97	CALCOMANÍA CORREA TRAPEZOIDAL
5	585 55 43-01	CALCOMANÍA PARA EL MOTOR
6	587 61 90-01	CALCOMANÍA
7	581 72 43-01	CALCOMANÍA, CUBIERTA
8	584 90 46-01	CALCOMANÍA ADVERTENCIA
--	587 81 38-26	MANUAL DE OPERARIO INGLÉS/ESPAÑOL
--	587 81 38-27	MANUAL DE REPUESTOS INGLÉS/ESPAÑOL

NOTA: Las dimensiones de todos los componentes están expresadas en pulgadas americanas. 1 pulgada = 25,4 mm

SCH24

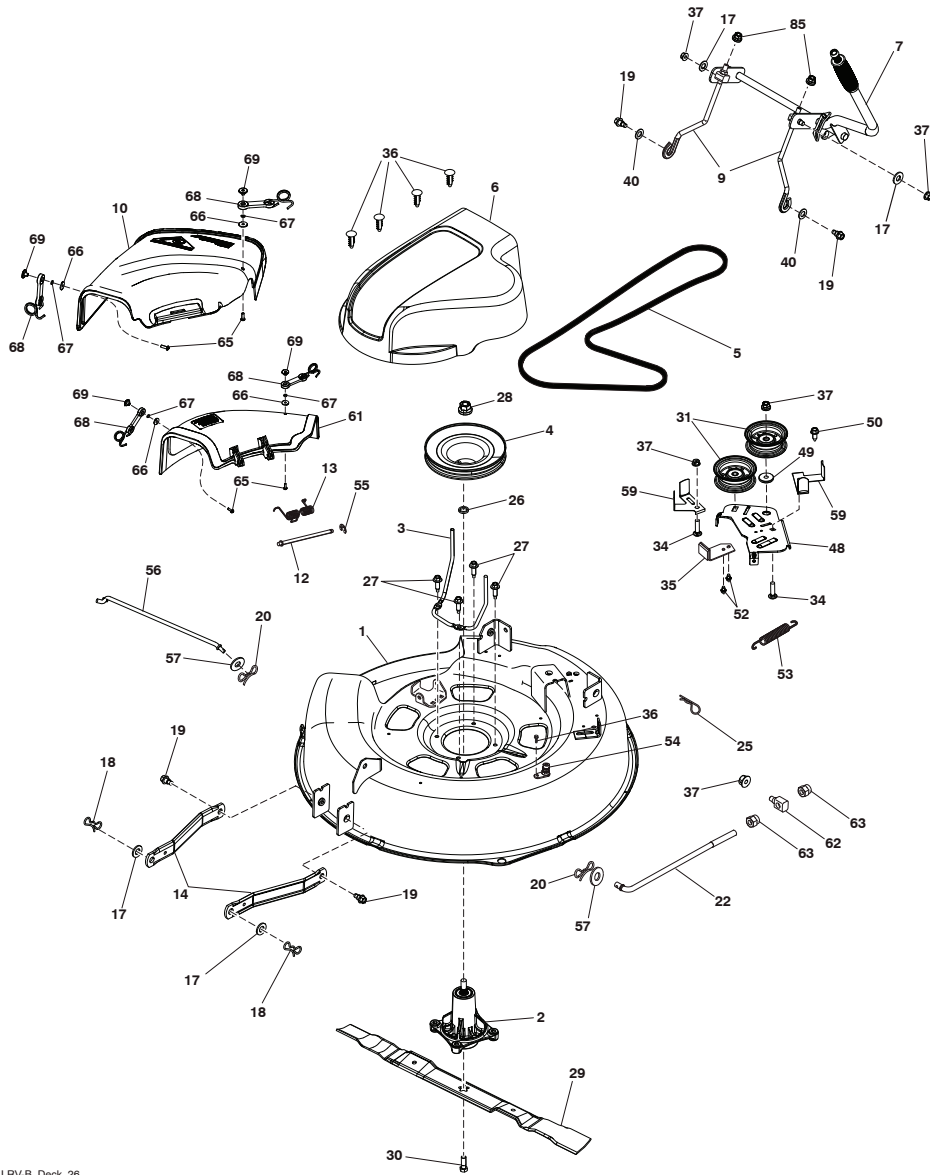


LRV3



CÓDIGO NO.	PIEZA NO.	DESCRIPCIÓN
1	584 46 83-02	PLATAFORMA DE LA CORTADORA DE CÉSPED
2	532 19 28-70	ENSAMBLE DEL EJE DEL MANDRIL
3	584 44 45-02	SUJETADOR DE LA CORREA
4	584 44 44-02	POLEA DEL MANDRIL
5	584 29 37-01	CORREA
6	532 43 68-63	CUBIERTA DEL MANDRIL
7	586 58 09-01	ENSAMBLE DEL EJE DE LA ELEVACIÓN
9	584 44 08-04	VARILLAJE ENSAMBLE
10	532 43 64-56	DEFLECTOR; 30° LRVB
12	532 43 66-47	VARILLA DE LA BISAGRA
13	532 43 74-62	RESORTE DE TORSIÓN
14	587 58 17-02	SOPORTE
17	819 19 19-12	ARANDELA
18	532 19 42-09	CLAVIJA
19	532 19 65-39	PERNO
20	532 19 42-08	PASADOR DE CHAVETA DE 5/16 CON BLOQUEO EN FORMA DE MARIPOSA
22	584 97 75-02	ENSAMBLE DEL ACOPLAMIENTO ELEVACIÓN
25	532 12 47-88	RESORTE 1"
26	532 18 76-90	ESPACIADOR DE MANDRIL
27	532 17 39-84	PERNO
28	532 40 02-34	TUERCA
29	532 41 92-73	CUCHILLA
30	532 19 30-03	PERNO
31	532 19 31-97	POLEA LOCA
34	872 11 06-12	PERNO 3/8-16 X 1 1/2
35	532 19 94-77	BRAZO DEL FRENO DE LA CORTADORA DE CÉSPED
36	532 13 77-29	TORNILLO 1/4-20 X 5/8
37	873 90 06-00	TUERCA 3/8-16
40	819 17 16-16	ARANDELA CALIBRE 16
48	586 84 36-01	BRAZO DE LA POLEA
49	532 19 90-92	ESPACIADOR DE RETENCIÓN
50	817 00 06-16	TORNILLO 3/8-16 X 1
52	817 60 04-06	TORNILLO 1/4-20 X 3/8
53	585 04 91-01	RESORTE DE RETORNO DEL EMBRAGUE
54	532 41 55-98	PORT WASHOUT
55	532 43 79-88	E-ABRAZADERA 5/16
56	532 40 48-51	VARILLA
57	819 13 13-12	ARANDELA 13/32 X 13/16 X CALIBRE 12
59	532 43 68-58	PROTECCIÓN
61	532 43 64-55	CUBIERTA DE LA MANTILLO
62	532 17 62-05	BRAZO DE LA SUSPENSIÓN
63	532 17 59-94	TUERCA 7/16-20
85	873 35 06-00	TUERCA 3/8-16 UNC
65	871 08 10-10	TORNILLO 10-24 X 5/8
66	819 06 12-16	ARANDELA #10
67	810 07 10-00	ARANDELA DE SEGURIDAD
68	532 16 07-93	PESTILLO
69	532 00 20-29	TUERCA 10-24

NOTA: Las dimensiones de todos los componentes están expresadas en pulgadas americanas. 1 pulgada = 25,4 mm



**KEY PART
 NO. NO.**

KEY PART NO.	NO.	DESCRIPTION
1	532 43 65-51	BATTERY
3	532 19 33-50	SWITCH, IGN, DLTA, P-IN, ROS
4	532 41 19-33	KEY/CHAIN
9	532 10 95-53	SWITCH, INTLK,CL, MWR, GRY
10	532 17 61-38	SWITCH, INTERLOCK, NONC,GRAY
12	532 19 27-49	SWITCH, SEAT, DP, ROS
13	584 29 96-01	HARNES, IGN, ELECTSTART, LRV
15	532 19 25-07	SOLENOID
16	817 72 04-08	SCREW THD CUT 1/4-20 X 1/2 TY23
17	873 51 04-00	NUT KEPS HEX 1/4-20 UNC
18	532 41 66-94	CABLE BATTERY
19	532 42 12-99	CABLE STARTER
20	532 42 12-98	CABLE GROUND
21	817 06 05-12	SCREW 5/16-18 X 3/4
22	532 44 21-48	SCREW HEX M5X0.8.9MM
23	532 43 81-22	NUT M5
24	574 82 27-01	SCREW #10-24 X .75
25	532 43 48-99	FUSE, 10
29	532 19 18-34	MODULE REVERSE
30	581 62 52-01	JUMPER PIGTAIL
31	532 19 25-40	SCREW PLASTIC

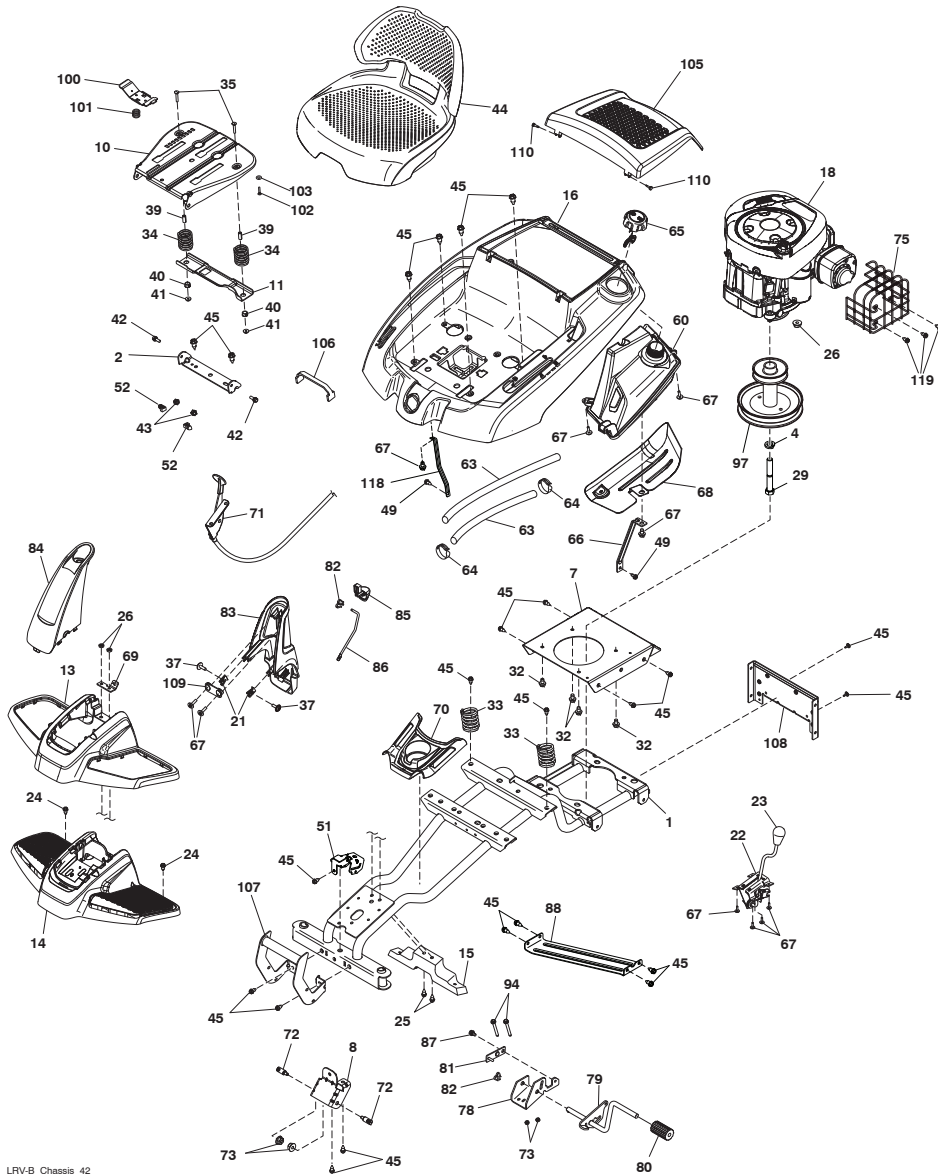
NOTE: All component dimensions given in U.S. inches
 1 inch = 25.4 mm

**RIDING MOWER
CHASSIS**

**MODEL NUMBER PB301 (96022002700)
PRODUCT NUMBER 960 22 00-27**

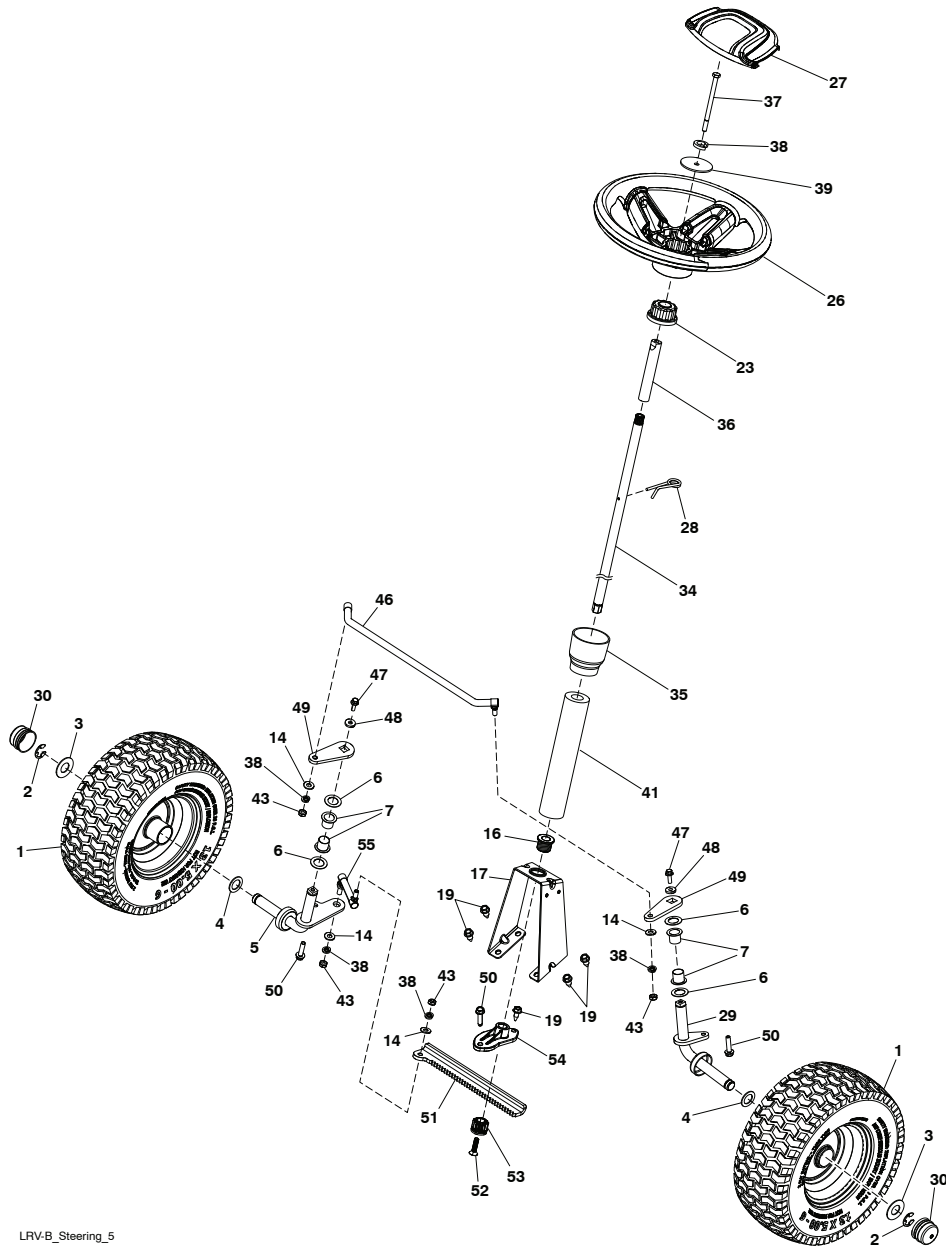
**CORTADORA DE CÉSPED
DIRECCIÓN**

**NUMERO DE MODELO PB301 (96022002700)
PRODUCTO NO. 960 22 00-27**



CÓDIGO NO.	PIEZA NO.	DESCRIPCIÓN
1	532 44 20-64	CÁMARA INTERIOR
2	812 00 00-01	E-ABRAZADERA
3	532 18 89-67	ARANDELA
4	532 12 17-49	ARANDELA 1/4 X 3/4
5	586 18 38-02	ENSAMBLE DEL HUSILLO DERECHO
6	532 12 49-31	ARANDELA
7	532 12 49-37	BEJU
14	819 11 12-16	ARANDELA 11/32 X 3/4 CALIBRE 16
16	585 92 06-01	RODAMIENTO
17	532 43 61-78	SOPORTE
19	817 00 05-12	PERNO 5/16-18 X 3/4
23	532 43 77-47	ADAPTADOR DEL VOLANTE DE DIRECCIÓN
26	532 42 45-51	VOLANTE DE DIRECCIÓN
27	532 42 45-53	TAPA DEL HUSILLO
28	532 19 98-49	ABRAZADERA DE RETENCIÓN DEL RESORTE
29	586 18 37-02	ENSAMBLE DEL HUSILLO DERECHO
30	532 19 32-68	TAPA
34	587 23 69-01	EJE DE DIRECCIÓN
35	532 44 20-66	CUBIERTA DE LA DIRECCIÓN
36	532 19 60-75	EXTENSIÓN DE LA DIRECCIÓN
37	874 78 05-80	PERNO 5/16-18 UNC X 5 GR5
38	810 04 05-00	ARANDELA 5/16
39	819 11 38-12	TUERCA
41	532 43 65-90	EJE DE DIRECCIÓN
43	873 54 05-00	TUERCA 5/16-24 UNF
46	587 46 35-01	VARILLA
47	587 58 16-01	TORNILLO 1/4-20 X .75
48	819 09 12-10	ARANDELA 9/32 X 3/4 X 1.0
49	587 46 36-02	VARILLA
50	587 59 21-01	TORNILLO 5/16-18 X 1.25
51	585 92 01-02	SOPORTE DE DIRECCIÓN
52	580 68 36-01	TORNILLO
53	580 68 37-01	PINÓN
54	585 92 02-01	SOPORTE
55	585 92 05-01	VARILLA (LD)

NOTA: Las dimensiones de todos los componentes están expresadas en pulgadas americanas. 1 pulgada = 25,4 mm

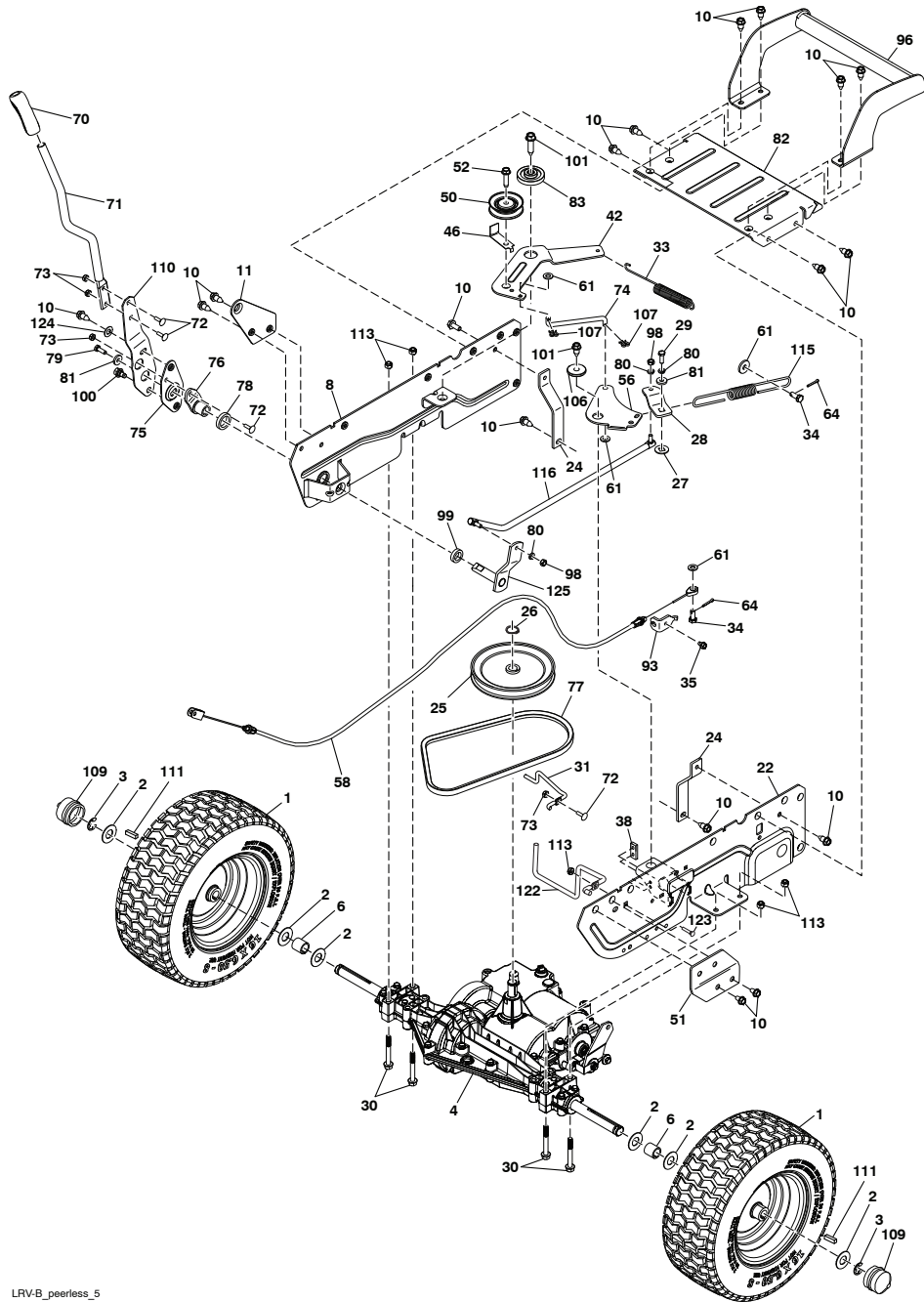


KEY NO.	PART NO.	DESCRIPTION	KEY NO.	PART NO.	DESCRIPTION
1	532 43 61-76	WELDMENT, CHASSIS	66	532 43 66-06	FUEL TANK SUPPORT BRKT
2	532 18 01-66	BRACKET, SEAT	67	532 42 17-56	SCREW #10 X 0.500
4	810 04 07-00	WASHER LOCK	68	532 43 98-51	SHIELD HEAT
7	532 43 61-77	PLATE, ENGINE	69	532 43 74-27	BRACKET MOUNT CABLE
8	587 58 18-01	BRACKET, CHASSIS FRONT	70	532 44 20-68	CONSOLE CENTER CUPHOLDER
10	532 44 18-05	PAN, SEAT	71	532 43 78-57	THROTTLE ASM
11	532 19 93-70	BRACKET, SWITCHMOUNTING	72	532 19 51-61	STUD FASTNER
13	532 44 20-71	COVER, FOOT REST	73	873 90 05-00	NUT LOCK FLANGE 5/16-18
14	532 44 20-75	FOOTREST STRUCTURAL	75	585 88 30-01	GUARD LRVB MUFFLER
15	532 44 20-69	SUPPORT, FOOT REST	78	532 43 70-56	BRACKET SUPPORT ROD
16	584 97 69-01	PANEL CONTROL ASM	79	532 43 70-57	BRAKE WELDMENT
18	---	ENGINE, 215807-1529-G5 (439273) (NON-CALIFORNIA) (ORDER PARTS FROM ENGINE MANUFACTURER.)	80	532 42 96-93	BRAKE PEDAL COVER
21	585 52 35-01	CLIP	81	532 43 73-74	WELDMENT LINK CONNECTING
22	586 04 19-01	DECK CLUTCH ASM	82	532 16 94-84	RETAINER CLIP
23	532 14 98-46	KNOB	83	532 43 93-68	STEERING TOWER REAR
24	532 41 63-58	SCREW #10 X 0.750	84	532 43 92-89	STEERING BOOT FRONT
25	872 14 04-24	BOLT	85	532 43 76-60	PARKING BRAKE HANDLE
26	873 51 04-00	NUT, 1/4-20	86	532 43 87-62	ACTUATOR PARKING BRAKE
29	581 63 62-01	BOLT HEX 7/16-20 X 3.5 GR.5	87	532 16 54-92	SHOULDER BOLT
32	817 06 06-20	SCREW 3/8-16 X 1-1/4	88	581 51 40-02	CROSS BRACE
33	532 12 41-81	SPRING, SEAT	94	874 49 05-48	BOLT
34	532 12 37-40	SPRING	97	581 43 80-01	PULLEY ENGINE
35	872 05 04-12	BOLT, 1/4-20 X 1 1/2	100	532 19 76-61	HANDLE SLIDE SEAT
37	532 14 18-41	SCREW 10-16 X .65	101	532 19 82-00	SPRING LATCH SEAT
39	532 13 43-00	SPACER	102	874 76 06-12	BOLT FIN HEX 3/8-16 UNC X 3/4
40	532 12 12-48	BUSHING, NYLON SNAP	103	819 13 38-12	WASHER 13/32 X 2 3/8 X 12 GA
41	532 12 39-76	NUT, LOCK	105	532 44 79-92	ENGINE COVER
42	532 17 18-52	BOLT, 5/16-18 SHOULDER	106	532 43 68-34	STRAP BATTERY
43	873 80 05-00	NUT, 5/16-18	107	532 44 20-74	FRONT BRUSH GUARD
44	532 43 66-12	SEAT	108	532 43 71-68	COVER REAR TRANSAXLE
45	817 00 05-12	BOLT, 5/16-18 X 3/4	109	532 43 90-08	BRAKE HANDLE PLATE
49	817 06 05-16	SCREW	110	532 44 21-45	CONTROL PANEL HINGE PIN
51	585 92 03-02	BRACKET	118	532 44 50-02	SUPPORT CONTROL PANEL RH
52	532 14 50-06	CLIP PUSH-IN HINGED	119	586 42 27-01	SCREW 8-18 X 1/2 HEX WASHER
60	532 43 78-56	FUEL TANK ASM			
62	863 08 37-30	FUEL LINE			
63	532 41 41-19	PURGE LINE			
64	532 12 34-87	CLAMP HOSE			
65	581 17 61-01	FUEL CAP			

NOTE: All component dimensions given in U.S. inches
1 inch = 25.4 mm

RIDING MOWER
DRIVE

MODEL NUMBER PB301 (96022002700)
PRODUCT NUMBER 960 22 00-27



CORTADORA DE CÉSPED
TRANSMISIÓN

NUMERO DE MODELO PB301 (96022002700)
PRODUCTO NO. 960 22 00-27

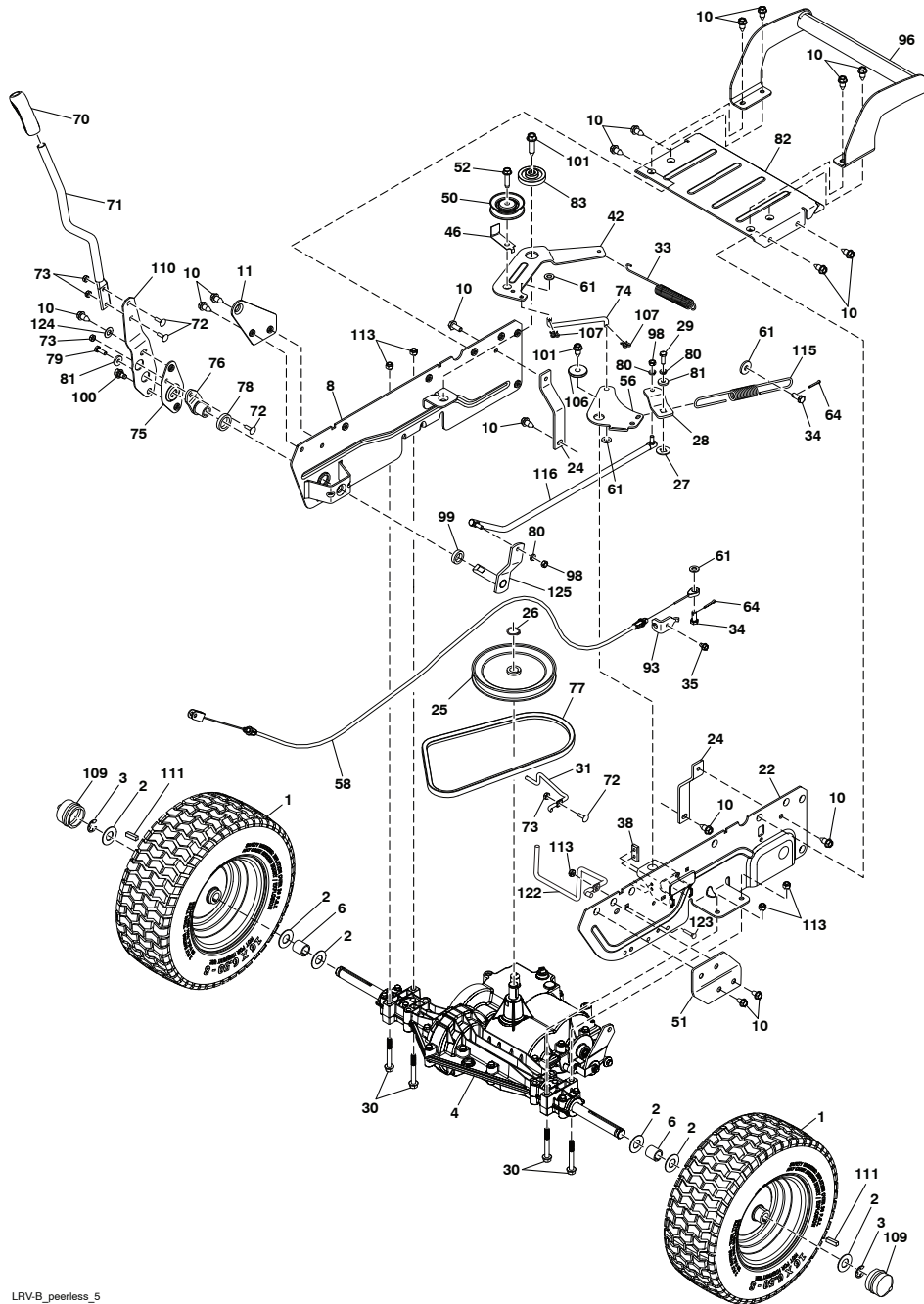
CÓDIGO PIEZA
NO. NO.

CÓDIGO NO.	PIEZA NO.	DESCRIPCIÓN
1	532 44 20-79	ENSAMBLE DEL VOLANTE (TRASERO)
2	532 12 17-48	ARANDELA CALIBRE 16
3	812 00 00-01	E-ABRAZADERA
4	584 83 63-01	TRANSMISION
6	532 15 69-72	SEPARADOR DEL EJE
8	581 52 47-02	SOPORTE (LD)
10	817 00 05-12	TORNILLO 5/16 - 18 X 3/4
11	532 43 67-41	SOPORTE
22	581 52 46-02	PIEZA SOLDADA (LI)
24	580 96 08-02	CORREA DE TORSIÓN
25	581 43 77-01	POLEA DE ENTRADA
26	812 00 00-28	ABRAZADERA DE RETENCIÓN
27	532 10 57-01	ARANDELA
28	580 94 93-02	DESPLAZADOR DEL BRAZO
29	874 55 04-12	PERNO 1/4-28
30	874 49 05-40	PERNO 5/16-18X2.1/5 G5
31	581 43 81-02	KEEPER.BELT.DRIVE
33	581 59 31-01	RESORTE
34	581 52 50-01	CLAVIJA DE
35	817 49 04-06	TORNILLO 1/4-20X3/8
38	581 22 30-01	TUERCA
42	580 96 13-02	AGARRANDO DE BRAZO
46	581 44 42-02	SUJETADOR DE LA CORREA
50	532 19 95-32	POLEA LOCA
51	532 43 67-39	SOPORTE (LI)
52	817 58 05-20	TORNILLO
56	581 44 40-02	PALANCA ACODADA
58	581 53 16-01	CABLE DEL FRENO
61	819 11 11-16	ARANDELA
64	876 02 04-12	PASADOR DE CHAVETA DE
70	580 96 23-01	MANGO PARA MANIJA
71	532 43 68-65	CÁMARA LRV
72	872 11 04-06	PERNO
73	873 68 04-00	TUERCA 1/4 - 20 UNC
74	580 96 12-01	VARILLAJE
75	532 42 84-64	SOPORTE
76	532 44 43-04	CAMBIE EJE

CÓDIGO PIEZA
NO. NO.

CÓDIGO NO.	PIEZA NO.	DESCRIPCIÓN
77	581 60 59-01	CORREA
78	532 42 90-55	SEPARADOR.866X1.25X.250
79	874 78 04-12	PERNO1/4-20 UNC X .75
80	810 04 04-00	ARANDELA
81	819 09 12-10	ARANDELA 9/32 X 3/4 X CALIBRE 10
82	581 52 52-02	CUBIERTA
83	532 19 43-21	ENTRETOISE
93	532 42 80-70	SOPORTE DEL CABLE DE FRENO
96	532 44 20-73	PARACHOQUES TRASEROS
98	532 15 03-60	TUERCA 1/4-28
99	581 04 92-01	ENTRETOISE
100	532 16 54-92	PERNO 5/16-18X.561.TT
101	817 06 06-24	TORNILLO 3/8-16X1-1/2
106	532 19 90-92	ESPACIADOR DE RETENCIÓN
107	532 17 80-62	CIERRE
109	532 19 32-68	TAPA DEL EJE 1.50 X 1.00
110	532 42 84-61	SOPORTE DE DESPLAZADOR
111	532 12 35-83	LLAVE CUADRADA
113	873 90 05-00	TUERCA 5/16-18
115	581 49 38-01	RESORTE DEL FRIEN
116	580 94 92-01	RACCORD
121	580 96 23-01	CON EL BOTÓN.
122	584 44 38-02	GUIA, CORREIA
123	872 11 05-05	PERNO 5/16-18X5/8
124	532 16 60-02	ARANDELA 5/16IDX1.0X125TK
125	580 94 98-01	EJE

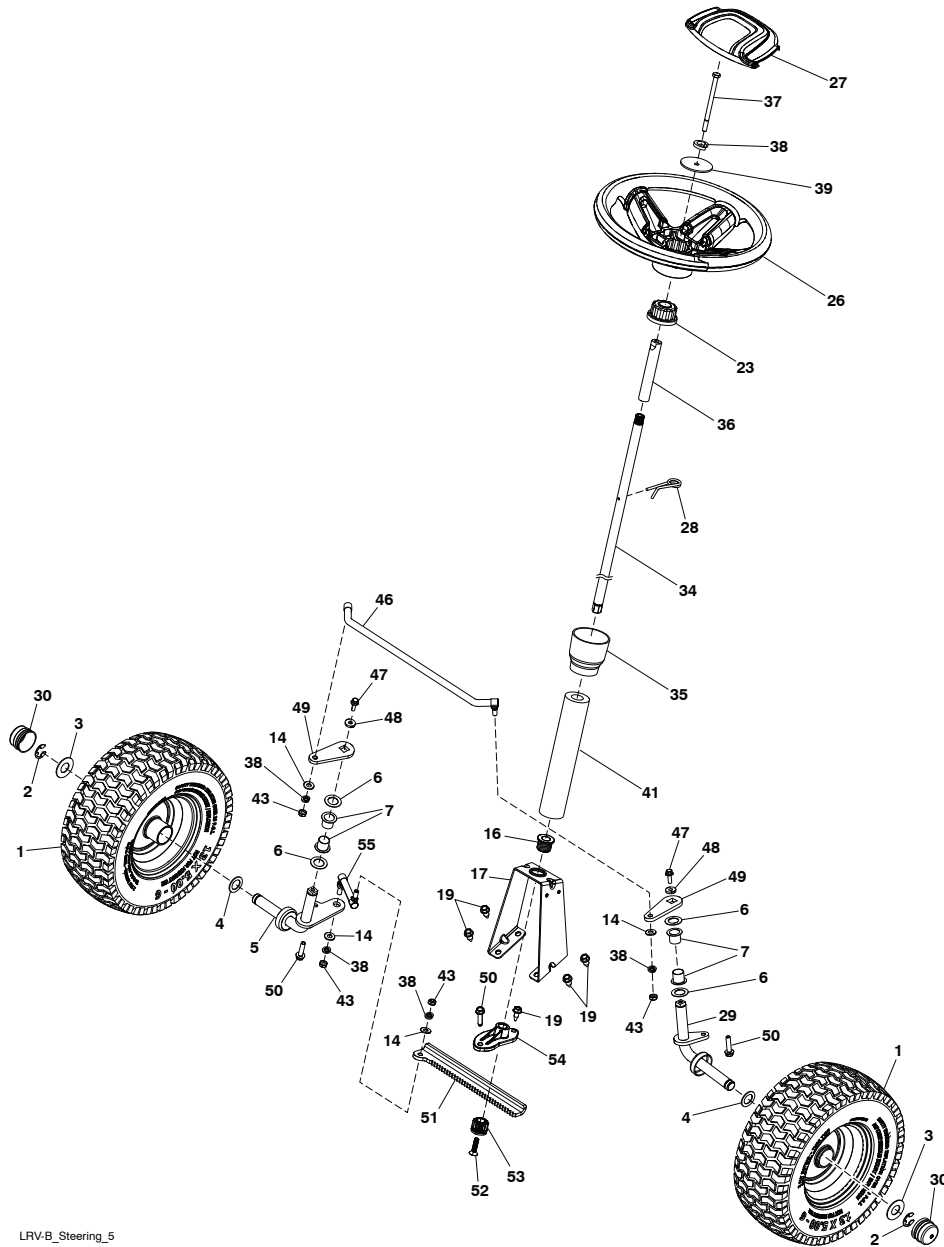
NOTA: Las dimensiones de todos los componentes están expresadas en pulgadas americanas. 1 pulgada = 25,4 mm



KEY NO.	PART NO.	DESCRIPTION
1	532 44 20-79	WHEEL ASM (REAR)
2	532 12 17-48	WASHER, 16 GA.
3	812 00 00-01	E-CLIP
4	584 83 63-01	TRANSMISSION
6	532 15 69-72	SPACER AXLE
8	581 52 47-02	WELDMENT.SIDEPLATE.RH
10	817 00 05-12	SCREW 5/16 - 18 X 3/4
11	532 43 67-41	BRACKET.SUPPORT.RH
22	581 52 46-02	WELDMENT.SIDEPLATE.LH
24	580 96 08-02	STRAP TORQUE
25	581 43 77-01	PULLEY.INPUT
26	812 00 00-28	RING RETAINER
27	532 10 57-01	WASHER PLATE
28	580 94 93-02	ARM, SHIFTER
29	874 55 04-12	BOLT.1/4-28
30	874 49 05-40	BOLT.HXFLGHD.5/16-18 X 2.1/5 G5
31	581 43 81-02	KEEPER.BELT.DRIVE
33	581 59 31-01	SPRING ADJUSTER TENSION
34	581 52 50-01	PIN, CROSSDRILLED
35	817 49 04-06	SCREW.1/4-20X3/8
38	581 22 30-01	PLATE.NUT
42	580 96 13-02	ARM, CLUTCHING
46	581 44 42-02	KEEPER.BELT CLUTCHING
50	532 19 95-32	PULLEY V-IDLER
51	532 43 67-39	BRACKET SUPPORT LH
52	817 58 05-20	SCREW, THDRL
56	581 44 40-02	BELLCRANK
58	581 53 16-01	CABLE, BRAKE
61	819 11 11-16	WASHER
64	876 02 04-12	PIN, COTTER
70	580 96 23-01	GRIP HANDLE
71	532 43 68-65	TUBE SHIFT LRV
72	872 11 04-06	BOLT, CARRAIGE.1/4-20
73	873 68 04-00	NUT CROWNLOCK 1/4-20UNC
74	580 96 12-01	LINK CLUTCHING
75	532 42 84-64	BRACKET MOUNT SHIFT
76	532 44 43-04	HUB SHIFT

KEY NO.	PART NO.	DESCRIPTION
77	581 60 59-01	BELT, DRIVE GOUND
78	532 42 90-55	SPACERNYLON.866X1.25X.250
79	874 78 04-12	BOLT, HEX.1/4-20 UNC X .75
80	810 04 04-00	WASHER LOCK HVY HLCL SPRING
81	819 09 12-10	WASHER 9/32 X 3/4 X 10 GA.
82	581 52 52-02	COVER, REAR
83	532 19 43-21	SPACER RETAINER
93	532 42 80-70	BRAKE MOUNT
96	532 44 20-73	BUMPER REAR
98	532 15 03-60	NUT LOCK CENTER 1/4-28
99	581 04 92-01	SPACER.ARM SHIFTER
100	532 16 54-92	BOLT.SHOULDER5/16-18X.561
101	817 06 06-24	SCREW, 3/8-16X1-1/2 SMGML. TAP/R
106	532 19 90-92	SPACER RETAINER
107	532 17 80-62	CLIP
109	532 19 32-68	CAP, HUB AXLE 1.50 X 1.00
110	532 42 84-61	BRACKET SHIFTER FLEX
111	532 12 35-83	KEY, SQUARE
113	873 90 05-00	NUT LOCK HEX FLANGE 5/16-18
115	581 49 38-01	SPRING BRAKE
116	580 94 92-01	SUBASM, LINK
122	584 44 38-02	KEEPER LRV GEN2 ENGINE BELT PNT
123	872 11 05-05	BOLT, CARR 5/16-18X5/8 SHORT
124	532-16 60-02	WASHER, SRRTD 5/16IDX 1.0 X125TK
125	580 94 98-01	SHAFT, SHIFT, GEARDRIVE

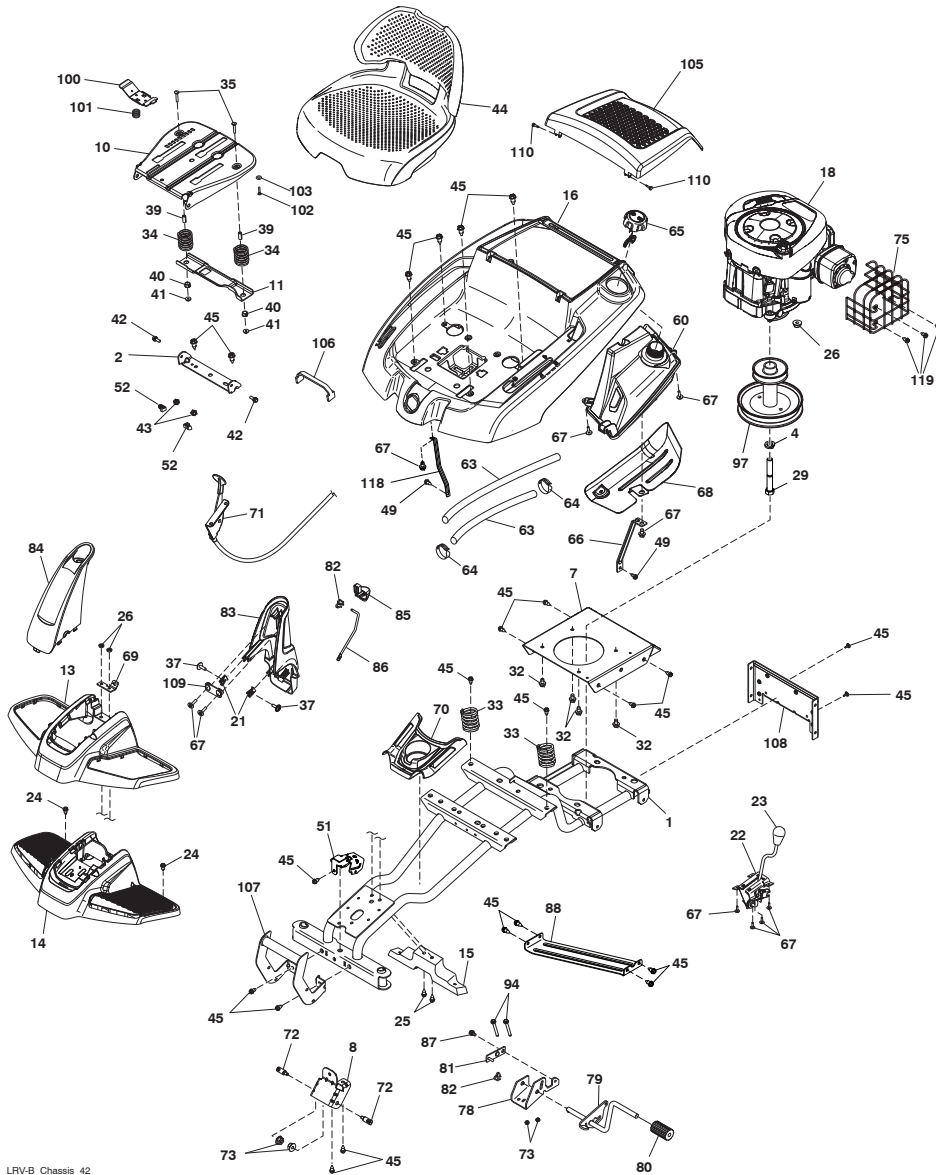
NOTE: All component dimensions given in U.S. inches
1 inch = 25.4 mm



CÓDIGO NO.	PIEZA NO.	DESCRIPCIÓN
1	532 43 61-76	CHASIS
2	532 18 01-66	SOPORTE
4	810 04 07-00	ARANDELA
7	532 43 61-77	CHAPA MOTOR
8	587 58 18-01	SOPORTE
10	532 44 18-05	BANDEJA DEL ASIENTO
11	532 19 93-70	SOPORTE
13	532 44 20-71	CUBIERTA DEL PEDAL
14	532 44 20-75	PEDAL
15	532 44 20-69	SOPORTE
16	584 97 69-01	CONTROLE DE PANEL
18	-----	MOTOR, 215807-1529-G5 (439273) (NON-CALIFORNIA) (HAGA EL PEDIDO DE LAS PIEZAS AL FABRICANTE DEL MOTOR.)
21	585 52 35-01	CIERRE
22	586 04 19-01	ENSAMBLE DEL EMBRAGUE
23	532 14 98-46	PERILLA
24	532 41 63-58	TORNILLO #10 X 0.750
25	872 14 04-24	PERNO
26	873 51 04-00	TUERCA 1/4-20
29	581 63 62-01	PERNO 7/16-20 X 1.00
32	817 06 06-20	TORNILLO 3/8-16 X 1-1/4
33	532 12 41-81	RESORTE DEL ASIENTO
34	532 12 37-40	RESORTE
35	872 05 04-12	PERNO 1/4-20 X 1 1/2
37	532 14 18-41	TORNILLO 10-16 X .65
39	532 13 43-00	SEPARADOR
40	532 12 12-48	BUJE
41	532 12 39-76	TUERCA
42	532 17 18-52	PERNO 5/16-18
43	873 80 05-00	TUERCA 5/16-18
44	532 43 66-12	ASIENTO
45	817 00 05-12	PERNO 5/16-18 X 3/4
49	817 06 05-16	TORNILLO
51	585 92 03-02	SOPORTE
52	532 14 50-06	CIERRE
53	532 43 85-62	TORNILLO
54	532 43 64-73	DISCO DE FRICCIÓN
55	532 43 58-08	CUERPO SUPERIOR DE TORSIÓN
56	532 44 19-25	CUERPO MÁS BAJO DE TORSIÓN
57	532 43 64-79	RESORTE
59	532 19 91-62	ARANDELA 1.5 X .505 X .118
60	532 43 78-56	ENSAMBLE DEL TANQUE DE COMBUSTIBLE
62	863 08 37-30	LÍNEA DE COMBUSTIBLE
63	532 41 41-19	PURGUE LÍNEA

CÓDIGO NO.	PIEZA NO.	DESCRIPCIÓN
64	532 12 34-87	ABRAZADERA DE LA MANGUERA
65	581 17 61-01	TAPA DEL DEPÓSITO
66	532 43 66-06	SOPORTE
67	532 42 17-56	TORNILLO #10 X 0.500
68	532 43 98-51	PANTALLA TÉRMICA
69	532 43 74-27	SOPORTE
70	532 44 20-68	PORTAVASOS
71	532 43 78-57	CONTROL DEL REGULADOR
72	532 19 51-61	SUJETADOR DEL TRAVESAÑO
73	873 90 05-00	TUERCA 5/16-18
75	585 88 30-01	DISPOSITIVO DE PROTECCIÓN DE LA SILENCIADOR
78	532 43 70-56	SOPORTE
79	532 43 70-57	VARILLAJE DEL FRENO
80	532 42 96-93	CUBIERTA
81	532 43 73-74	VARILLAJE
82	532 16 94-84	ABRAZADERA DE RETENCIÓN
83	532 43 93-68	CRÍE DIRIGIENDO TORRE
84	532 43 92-89	BOTA DE CONDUCCIÓN DE FRENTE
85	532 43 76-60	MANIJA DEL FRENO DE MANO
86	532 43 87-62	ACTIVADOR
87	532 16 54-92	PERNO
88	581 51 40-02	SOPORTE
91	532 43 74-01	SOPORTE
94	874 49 05-48	PERNO
95	532 44 42-71	SOPORTE
97	581 43 80-01	POLEA DEL MOTOR
100	532 19 76-61	MANIJA PARA DESLIZAR EL ASIENTO
101	532 19 82-00	RESORTE
102	874 76 06-12	PERNO 3/8-16 UNC X 3/4
103	819 13 38-12	ARANDELA 13/32 X 2 3/8 X 12 CALIBRE
104	818 10 10-08	TORNILLO TORK #10-14 X 1/2
105	532 44 79-92	CUBIERTA DE LA MOTOR
106	532 43 68-34	CORREA DE BATERÍA
107	532 44 20-74	GUARDIA DELANTERO DE CEPILLO
108	532 43 71-68	CUBIERTA
109	532 43 90-08	PLATO
110	532 44 21-45	DEPENDA ALFILER
111	532 43 81-71	PANTALLA
118	532 44 50-02	SOPORTE PANEL
119	586 42 27-01	TORNILLO 8-18 X 1/2

NOTA: Las dimensiones de todos los componentes están expresadas en pulgadas americanas. 1 pulgada = 25,4 mm



LRV-B_Chassis_42

KEY NO.	PART NO.	DESCRIPTION
1	532 44 20-64	WHEEL TUBE
2	812 00 00-01	E-CLIP
3	532 18 89-67	WASHER, HARDENED
4	532 12 17-49	WASHER, 1/4 X 3/4
5	586 18 38-02	SPINDLE, RH
6	532 12 49-31	WASHER, HARDENED THRUST
7	532 12 49-37	BUSHING, STEERING COLUMN
14	819 11 12-16	WASHER 11/32 X 3/4 16 GA.
16	585 92 06-01	BEARING FLANGED
17	532 43 61-78	SUPPORT, UPPER STEERING
19	817 00 05-12	BOLT, 5/16-18 X 3/4
23	532 43 77-47	ADAPTER, STEERING WHEEL
26	532 42 45-51	WHEEL, STEERING
27	532 42 45-53	CAP, STEERING WHEEL
28	532 19 98-49	CLIP, RETAINER SPRING
29	586 18 37-02	SPINDLE, LH
30	532 19 32-68	CAP, HUB, AXLE
34	587 23 69-01	SHAFT STEERING UPPER
35	532 44 20-66	BOOT LOWER STEERING WHEEL
36	532 19 60-75	SHAFT EXTENSION STEERING SPLINE
37	874 78 05-80	BOLT FIN HEX 5/16-18 UNC X 5 GR5
38	810 04 05-00	WASHER LOCK HVY HLCL SPR 5/16
39	819 11 38-12	WASHER
41	532 43 65-90	FOAM SHAFT STEERING
43	873 54 05-00	CROWNLOCK NUT 5/16-24 UNF
46	587 46 35-01	LINK STEERING FRONT
47	587 58 16-01	SCREW FLG. LOCKING 1/4-20 X .75
48	819 09 12-10	WASHER 9/32 X 3/4 X 1.0
49	587 46 36-02	ARM STEERING UPPER
50	587 59 21-01	SCREW THDROL 5/16-18 X 1.25
51	585 92 01-02	STEERING RACK
52	580 68 36-01	SCREW HEAD SOCKET
53	580 68 37-01	PINION SHAFT STEERING
54	585 92 02-01	SUPPORT BUSHING STEERING
55	585 92 05-01	DRAG LINK RH

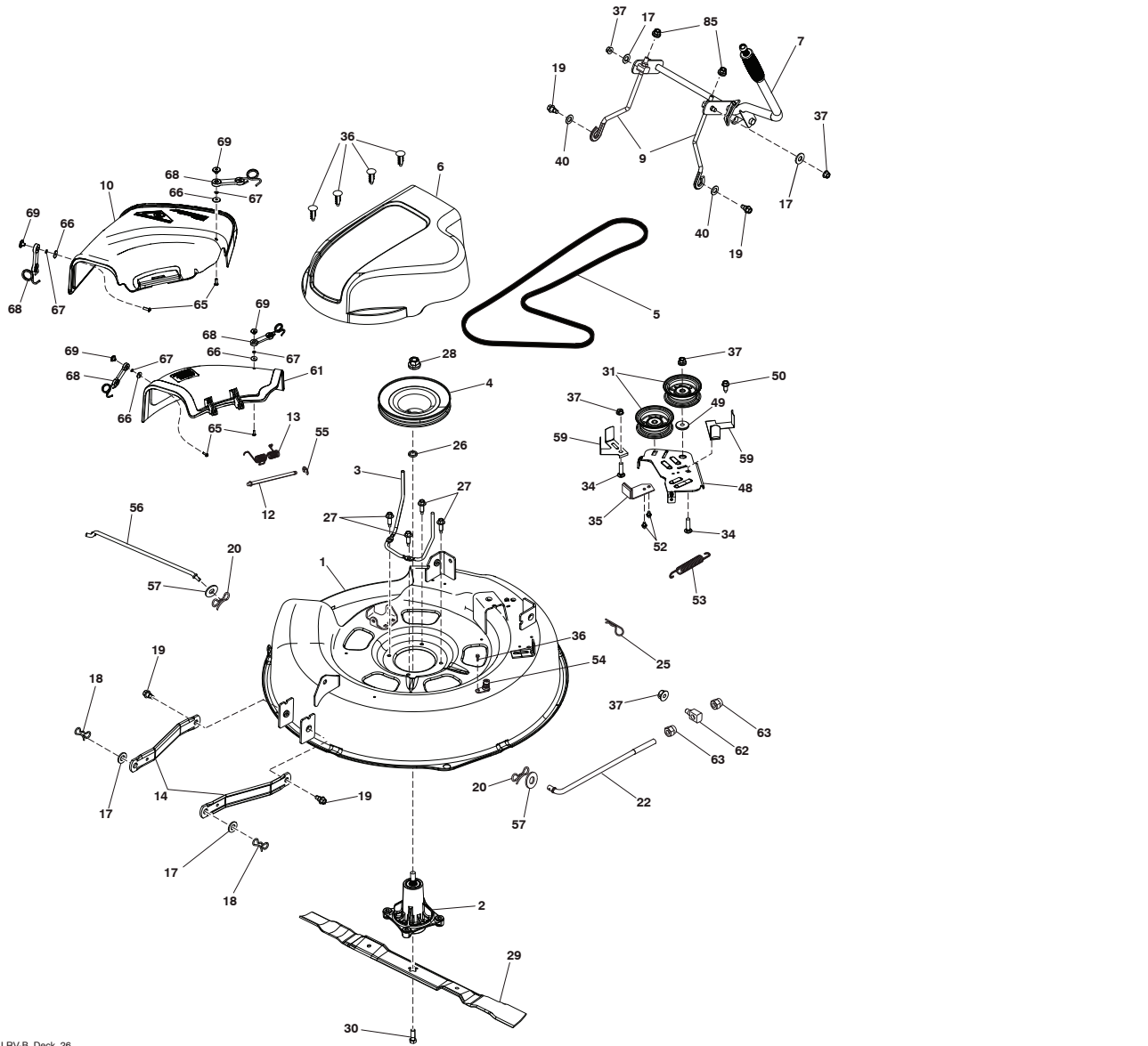
NOTE: All component dimensions given in U.S. inches
1 inch = 25.4 mm

**RIDING MOWER
MOWER DECK**

**MODEL NUMBER PB301 (96022002700)
PRODUCT NUMBER 960 22 00-27**

**CORTADORA DE CÉSPED
DIAGRAMA ELÉCTRICO**

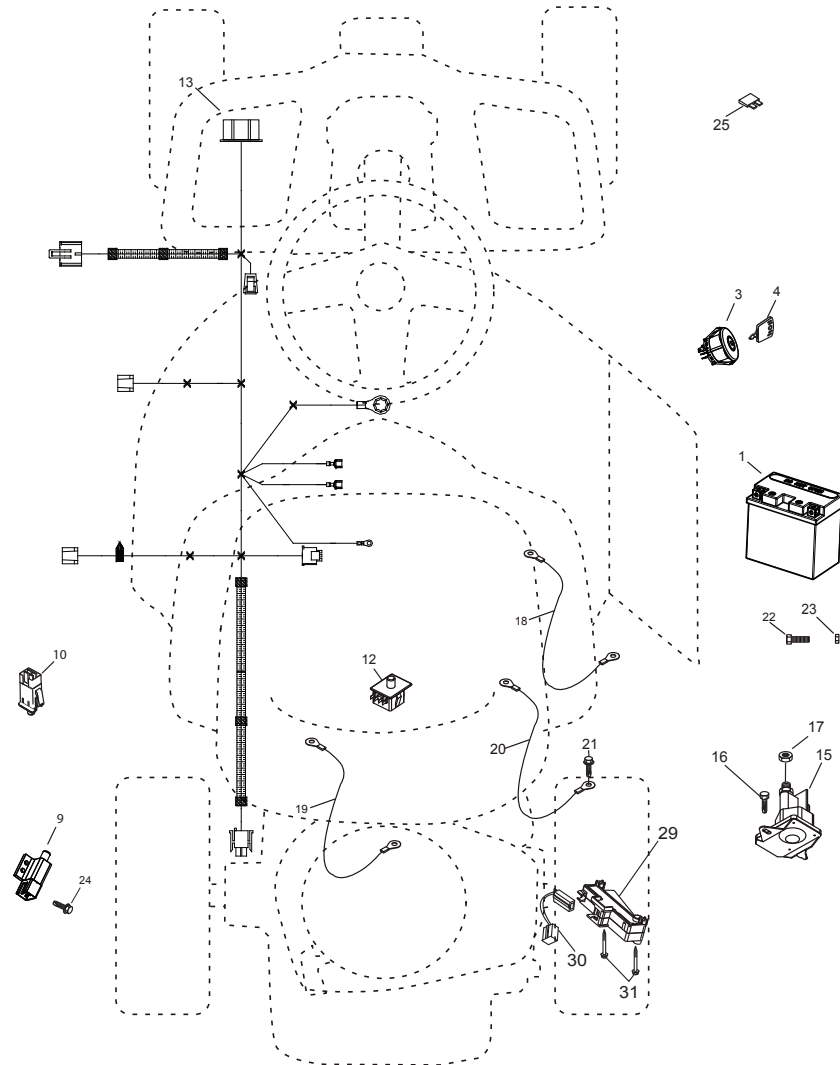
**NUMERO DE MODELO PB301 (96022002700)
PRODUCTO NO. 960 22 00-27**



CÓDIGO NO.	PIEZA NO.	DESCRIPCIÓN
1	532 43 65-51	BATERÍA
3	532 19 33-50	INTERRUPTOR CORTA CORRIENTE A PRESIÓN
4	532 41 19-33	LLAVE/CADENA
9	532 10 95-53	INTERRUPTOR
10	532 17 61-38	INTERRUPTOR
12	532 19 27-49	INTERRUPTOR DEL ASIENTO
13	584 29 96-01	CABLEADO DEL TABLERO DE ENCENDIDO
15	532 19 25-07	SOLENOIDE
16	817 72 04-08	TORNILLO 1/4-20 X 1/2 TY23
17	873 51 04-00	TUERCA 1/4-20 UNC
18	532 41 66-94	CABLE A BATERÍA
19	532 42 12-99	CABLE
20	532 42 12-98	CABLE A TIERRA
21	817 06 05-12	TORNILLO 5/16-18 X 3/4
22	532 44 21-48	TORNILLO M5X0.8.9MM
23	532 43 81-22	TUERCA M5
24	574 82 27-01	TORNILLO #10-24 X .75
25	532 43 48-99	FUSIBLE, 10
29	532 19 18-34	MARCHA ATRÁS DE MÓDULO
30	581 62 52-01	ALAMBRE
31	532 19 25-40	TORNILLO PLÁSTICO

NOTA: Las dimensiones de todos los componentes están expresadas en pulgadas americanas. 1 pulgada = 25,4 mm

LRV3

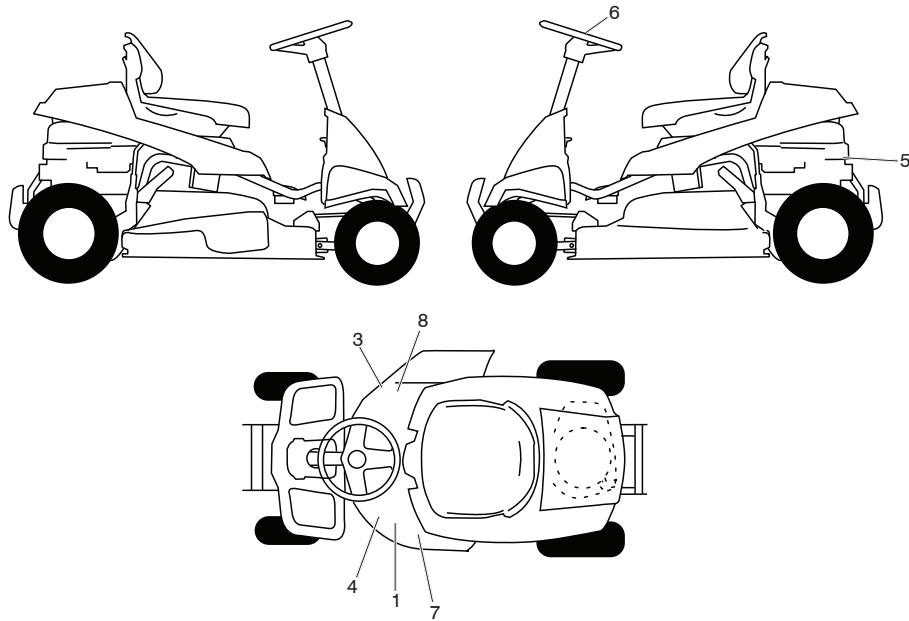


KEY NO.	PART NO.	DESCRIPTION
1	584 46 83-02	DECK
2	532 19 28-70	MANDREL ASM
3	584 44 45-02	KEEPER, BELT
4	584 44 44-02	PULLEY, MANDREL
5	584 29 37-01	BELT
6	532 43 68-63	COVER, MANDREL
7	586 58 09-01	LIFT ASM, DECK
9	584 44 08-04	LINK, ASM LIFT
10	532 43 64-56	DEFLECTOR; 30" LRVB
12	532 43 66-47	PIN, HINGE
13	532 43 74-62	SPRING, TORSION
14	587 58 17-02	ARM, MOWER SUPPORT
17	819 19 19-12	WASHER
18	532 19 42-09	PIN
19	532 19 65-39	BOLT, SHOULDER
20	532 19 42-08	PIN COTTER 5/16 BOW TIE LOCK
22	584 97 75-02	LINK ASM DECK
25	532 12 47-88	RETAINER SPRING 1"
26	532 18 76-90	SPACER, MANDREL
27	532 17 39-84	BOLT, MANDREL
28	532 40 02-34	NUT FLANGE LOCK TOP
29	532 41 92-73	BLADE
30	532 19 30-03	BOLT, BLADE
31	532 19 31-97	PULLEY, IDLER
34	872 11 06-12	BOLT, 3/8-16 X 1 1/2
35	532 19 94-77	ARM, BRAKE
36	532 13 77-29	SCREW THD ROLL 1/4-20 X 5/8
37	873 90 06-00	NUT, 3/8-16 FLANGE
40	819 17 16-16	WASHER, 16 GA.
48	586 84 36-01	ARM CLUTCHING
49	532 19 90-92	SPACER RETAINER
50	817 00 06-16	SCREW 3/8-16 X 1
52	817 60 04-06	SCREW 1/4-20 X 3/8
53	585 04 91-01	SPRING RETURN DECK
54	532 41 55-98	PORT, WASHOUT
55	532 43 79-88	E-RING 5/16
56	532 40 48-51	ROD ANTI-SWAY
57	819 13 13-12	WASHER 13/32 X 13/16 X 12 GA
59	532 43 68-58	GUARD TUV IDLER
61	532 43 64-55	COVER MULCH 30 INCH
62	532 17 62-05	TRUNION SUSPENSION ARM
63	532 17 59-94	NUT LIFT LINK 7/16-20
85	873 35 06-00	NUT HEX JAM 3/8-16 UNC
65	871 08 10-10	SCREW PAN HEAD 10-24 X 5/8
66	819 06 12-16	WASHER FLAT #10
67	810 07 10-00	LOCKWASHER
68	532 16 07-93	LATCH SUB ASSEMBLY
69	532 00 20-29	WELDNUT 10-24

NOTE: All component dimensions given in U.S. inches
1 inch = 25.4 mm

**RIDING MOWER
DECALS**

**MODEL NUMBER PB301 (96022002700)
PRODUCT NUMBER 960 22 00-27**

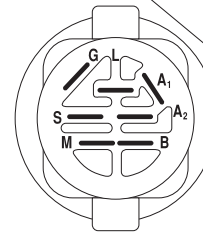
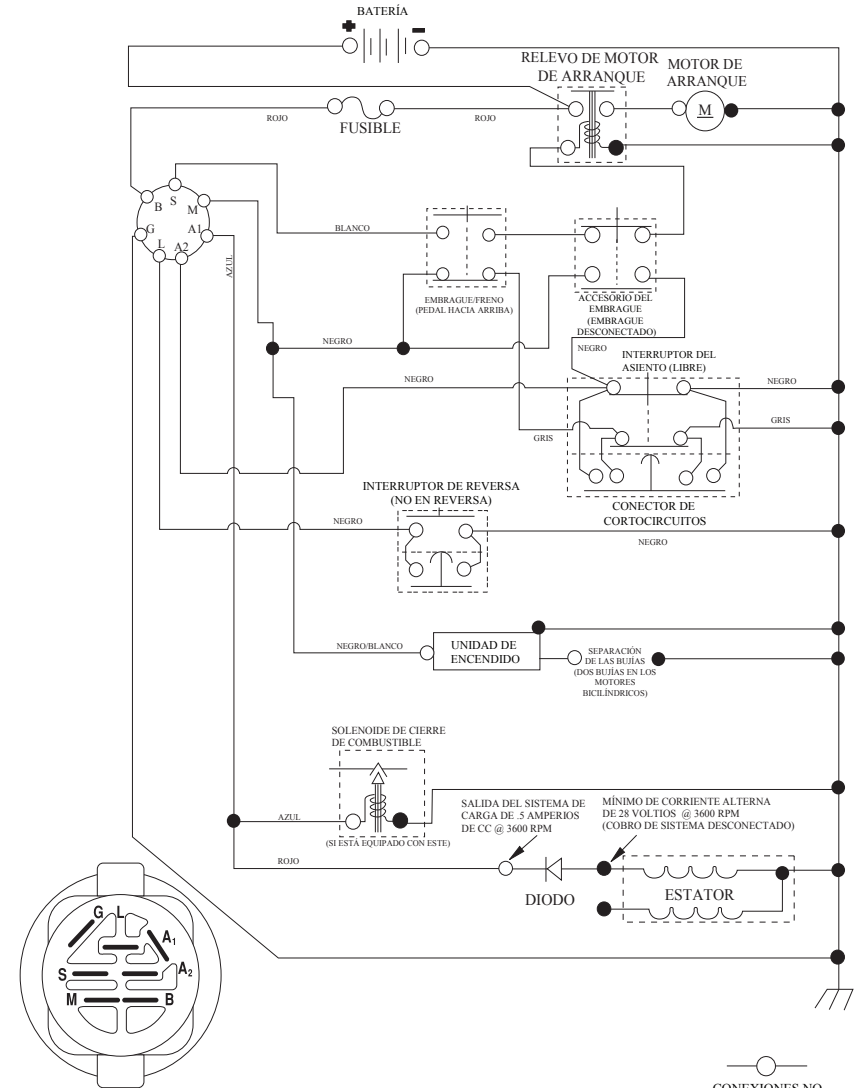


KEY PART NO.	PART NO.	DESCRIPTION
1	532 44 14-15	DECAL, DEFLECTOR
3	581 57 93-01	DECAL, WARNING
4	532 44 14-97	DECAL, V-BELT SCH
5	585 55 43-01	DECAL, ENGINE H.P.
6	587 61 90-01	DECAL, STRWHL
7	581 72 43-01	DECAL, DECK NO STEP
8	584 90 46-01	DECAL, DECK/DEFLECT. WARNING
--	587 81 38-26	MANUAL, OPERATOR'S, ENGLISH/SPANISH
--	587 81 38-27	MANUAL, REPAIR PARTS, ENGLISH/SPANISH

NOTE: All component dimensions given in U.S. inches
1 inch = 25.4 mm

**CORTADORA DE CÉSPED NUMERO DE MODELO PB301 (96022002700)
DIAGRAMA PRODUCTO NO. 960 22 00-27**

SCH24-S



INTERRUPTOR DE ENCENDIDO	
POSICIÓN	CIRCUITO «MARCA»
APAGADO	M+G+A1
PONER EN FUNCIONAMIENTO-ANULAR	B+A1
PONER EN FUNCIONAMIENTO	B+A1 L+A2
ARRANCAR	B + S + A1

NOTA SOBRE LAS ABRAZADERAS DE AISLAMIENTO DEL CABLEADO: SI SE QUITAN LAS ABRAZADERAS DE AISLAMIENTO DEL CABLEADO PARA HACER EL MANTENIMIENTO DE LA UNIDAD, SE LAS DEBERÁ INSTALAR NUEVAMENTE PARA PROTEGER EL CABLEADO ADECUADAMENTE.

○
CONEXIONES NO DESMONTABLES

●
CONEXIONES DESMONTABLES