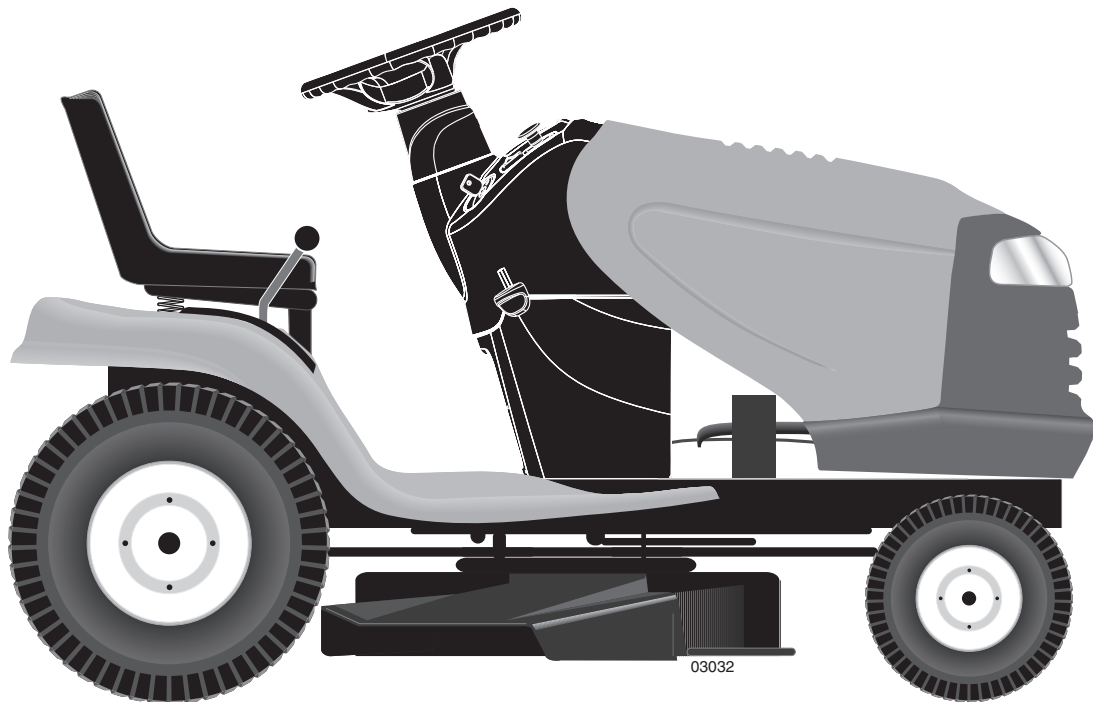


**IMPORTANT MANUAL**

**Do Not Throw Away**

# **Poulan PRO**



**REPAIR PARTS MANUAL**

**MODEL:**

**PBGT26H54**

**GARDEN TRACTOR**

**ALWAYS WEAR EYE PROTECTION DURING OPERATION**

Visit our website: [www.poulanpro.com](http://www.poulanpro.com)



**WARNING:**

Read this Manual and follow all Warnings and Safety Instructions. Failure to do so can result in serious injury.

532 44 72-07

02.03.12 SR  
Printed in the U.S.A.

# HOW TO USE THIS MANUAL

This manual is designed to provide the customer with a means to identify the parts on his/her tractor when ordering repair parts. The illustrations may or may not represent the actual assemblies; therefore, it is not recommended to use this manual as a guide to assemble or disassemble the tractor. Some hardware and parts are drawn larger in order to more readily identify them.

Each tractor has its own model number.

The model number for your tractor can be found on the fender under the seat.

When ordering parts, always give the following information:

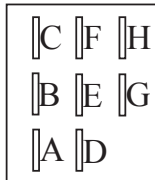
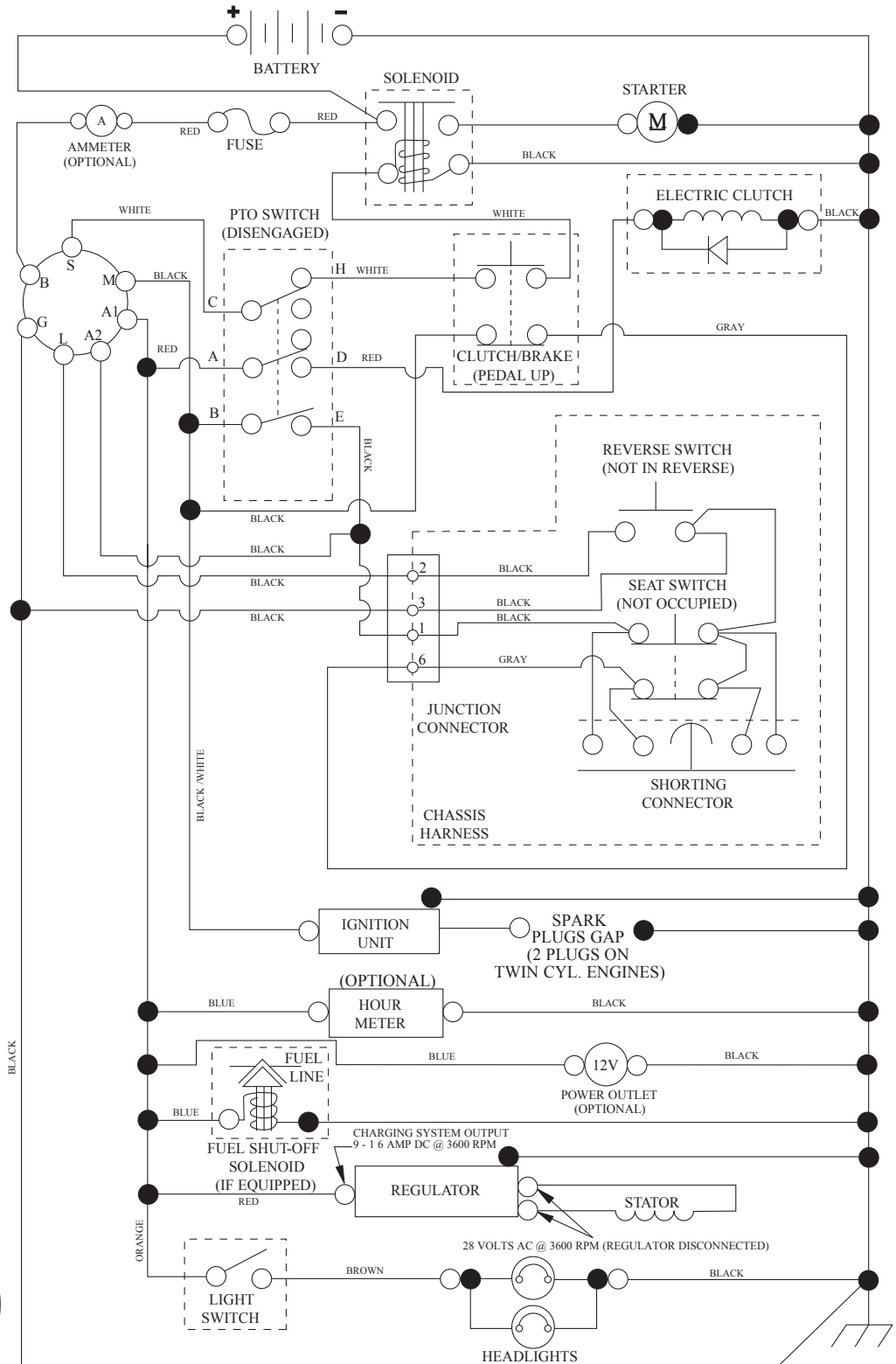
- Product - "Tractor"
- MODEL NUMBER - "PBGT26H54 (96048002001)"
- Part Number
- Part Description

## TABLE OF CONTENTS

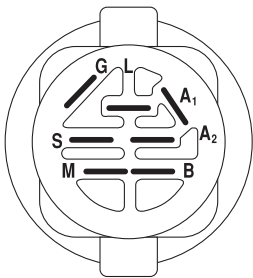
SCHEMATIC .....	3
ELECTRICAL.....	4-5
CHASSIS .....	6-7
DRIVE.....	8-9
STEERING .....	10-11
ENGINE.....	12-13
MOWER DECK .....	14-15
MOWER LIFT.....	16
SEAT .....	17
DECALS.....	18
WARRANTY.....	19
PARTS AND SERVICE.....	20

# TRACTOR - - MODEL NUMBER PBGT26H54 (96048002001), PRODUCT NO. 960 48 00-20 SCHEMATIC

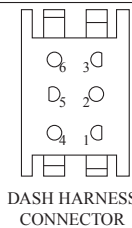
SCH12



PTO SWITCH (MATING SIDE)



POSITION	CIRCUIT	"MAKE"
OFF	M+G+A1	
RUN/OVERRIDE	B+A1	
RUN	B+A1	L+A2
START	B + S + A1	

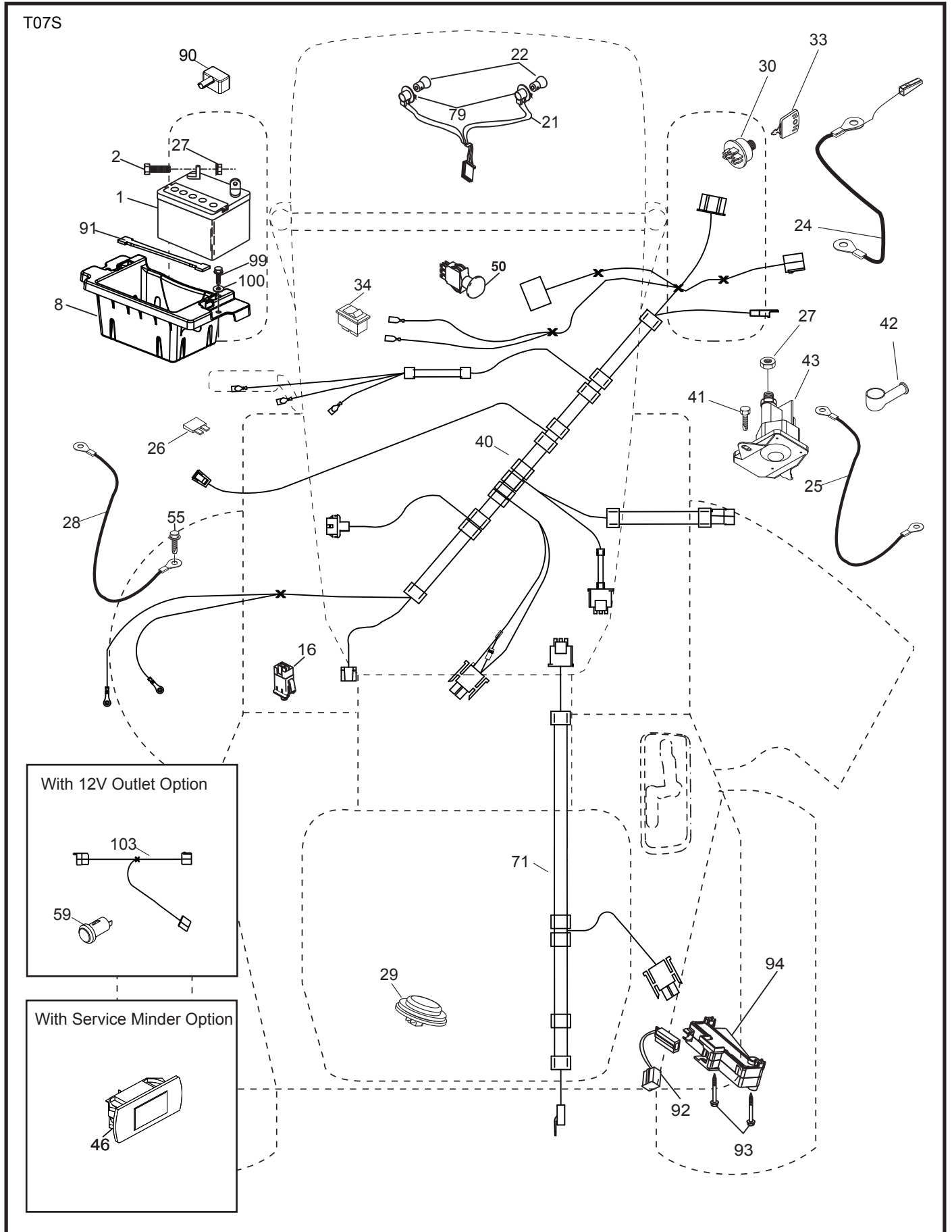


WIRING INSULATED CLIPS  
NOTE: IF WIRING INSULATED CLIPS WERE REMOVED FOR SERVICING OF UNIT, THEY SHOULD BE RE-INSTALLED TO PROPERLY SECURE YOUR WIRING.

●  
NON-REMOVABLE CONNECTIONS

○  
REMOVABLE CONNECTIONS

**TRACTOR -- MODEL NUMBER PBGT26H54 (96048002001), PRODUCT NO. 960 48 00-20  
ELECTRICAL**

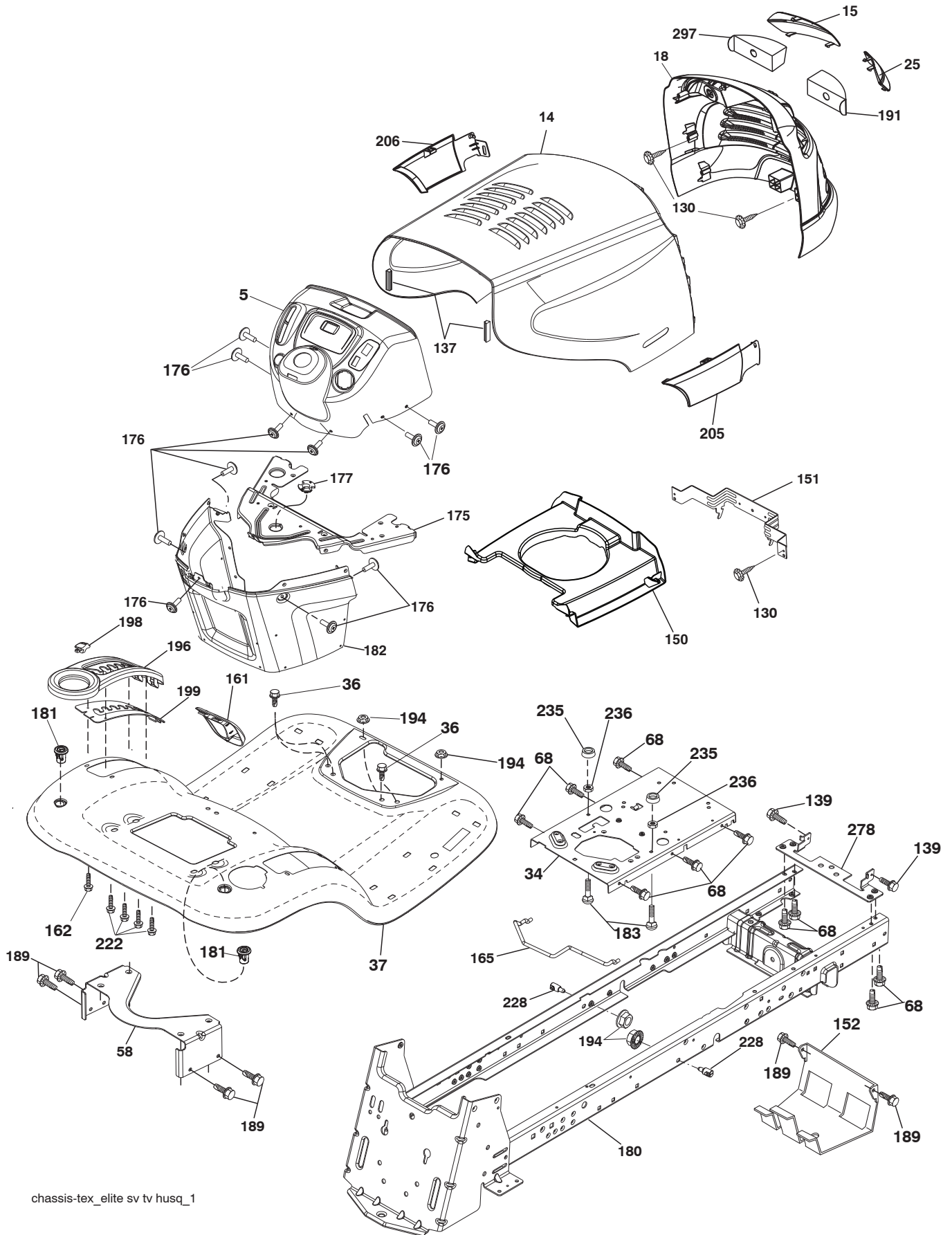


**TRACTOR - - MODEL NUMBER PBGT26H54 (96048002001), PRODUCT NO. 960 48 00-20  
ELECTRICAL**

<b>KEY NO.</b>	<b>PART NO.</b>	<b>DESCRIPTION</b>
1	532 16 34-65	Battery
2	874 76 04-12	Bolt Hex Head 1/4-20 x 3/4
8	532 18 64-91	Box Battery
16	532 17 61-38	Switch Interlock Push-In
21	532 18 37-59	Harness Socket Light W/4152J
22	532 00 41-52	Bulb Light
24	532 40 02-53	Cable Battery
25	532 41 28-95	Cable Start Red 17.5"
26	532 17 51-58	Fuse
27	873 51 04-00	Nut Keps Hex 1/4-20 unc
28	532 14 54-91	Cable, Ground
29	532 40 15-45	Switch, Seat
30	532 19 33-50	Switch, Ignition
33	532 41 19-35	Key/Chain
34	532 11 07-12	Switch Light / Reset
40	532 40 11-04	Harness Ign. Dash
41	817 72 04-08	Screw Thd Cut 1/4-20 x 1/2
42	532 13 15-63	Cover, Terminal
43	532 19 25-07	Solenoid
46	532 40 17-63	Gauge Hourmeter
50	532 17 46-51	Switch, PTO
55	817 06 05-12	Screw Thdrol 5/16-18 x 3/4 TYTT
71	532 19 42-76	Harness Ignition, Chassis
79	532 17 52-42	Bulbholder Asm. Incan Descent
90	532 43 53-95	Cover Terminal Battery
91	532 19 02-70	Strap Battery Mount Front
92	532 19 66-15	Harness Pigtail Console ROS
93	532 19 25-40	Screw Plastite 10-14 x 2.0
94	532 19 18-34	Module Reverse ROS
99	817 67 04-12	Screw Hexwsh Thdrol 1/4-20 x 3/4
100	819 09 14-16	Washer 9/32 x 7/8 x 16 Ga.

**NOTE:** All component dimensions given in U.S. inches  
1 inch = 25.4 mm

TRACTOR - - MODEL NUMBER PBGT26H54 (96048002001), PRODUCT NO. 960 48 00-20  
CHASSIS



chassis-tex\_elite sv tv husq\_1

**TRACTOR - - MODEL NUMBER PBGT26H54 (96048002001), PRODUCT NO. 960 48 00-20  
CHASSIS**

<b>KEY NO.</b>	<b>PART NO.</b>	<b>DESCRIPTION</b>
5	532 43 63-86	Dash
14	532 43 63-82	Hood
15	532 18 99-82	Lens Grille LH
18	532 43 27-78	Grille
25	532 18 99-81	Lens Grille RH
34	532 44 72-53	Plate Engine
36	817 06 05-12	Screw 5/16-18 x 3/4
37	532 43 63-83	Fender
58	532 19 43-14	Fender Support Bracket
68	817 49 05-08	Screw THDROL 5/16-18 x 1/2
130	532 41 63-58	Screw #10 x 0.750 BOS Thread
137	532 18 49-21	Bumper Hood
139	532 17 18-73	Bolt Shoulder 5/16
150	532 43 09-61	Duct Heat Hood
151	532 40 78-07	Bracket Pivot
152	532 19 95-35	Shield Browning/Debris
161	532 41 18-79	Window Fuel
162	532 14 24-32	Screw Hex Wsh Hi-Lo 1/4 x 1/2 unc
165	532 19 68-26	Support Tank Rear
175	532 19 32-43	Crossmember
176	532 40 07-76	Screw 10-24 x 5/8 Wshd Qdrx
177	532 19 52-27	Bushing Steering
180	532 19 54-77	Chassis
181	532 40 47-96	Bushing Mtg. Fender Crgo.
182	532 19 30-57	Dash Lower
183	874 52 05-20	Bolt Full Thd. 5/16-18 x 1-1/4
189	817 00 05-12	Screw 5/16-18 x 3/4
191	532 41 65-00	Insert Lens Reflective RH
194	873 90 05-00	Nut Lock Hex Flange 5/16-18
196	532 41 18-78	Console Asm. Deck Lift
198	532 44 15-52	Indicator Deck Lift
199	532 19 63-77	Plate Deck Lift
205	532 42 47-47	Skirt Side RH
206	532 42 47-48	Skirt Side LH
222	532 13 77-29	Screw Thd. Roll 1/4-20 x 5/8
228	532 19 51-61	Stud Fastener
235	532 40 61-29	Spacer Fender
236	873 93 05-00	Nut Center Lock 5/16-18 unc
278	532 19 63-94	Bracket Hood/Muff. Stealth
297	532 18 82-67	Insert Lens Reflective LH
- -	532 43 27-81	Plug Cruise Hook Phone

**NOTE:** All component dimensions given in U.S. inches  
1 inch = 25.4 mm



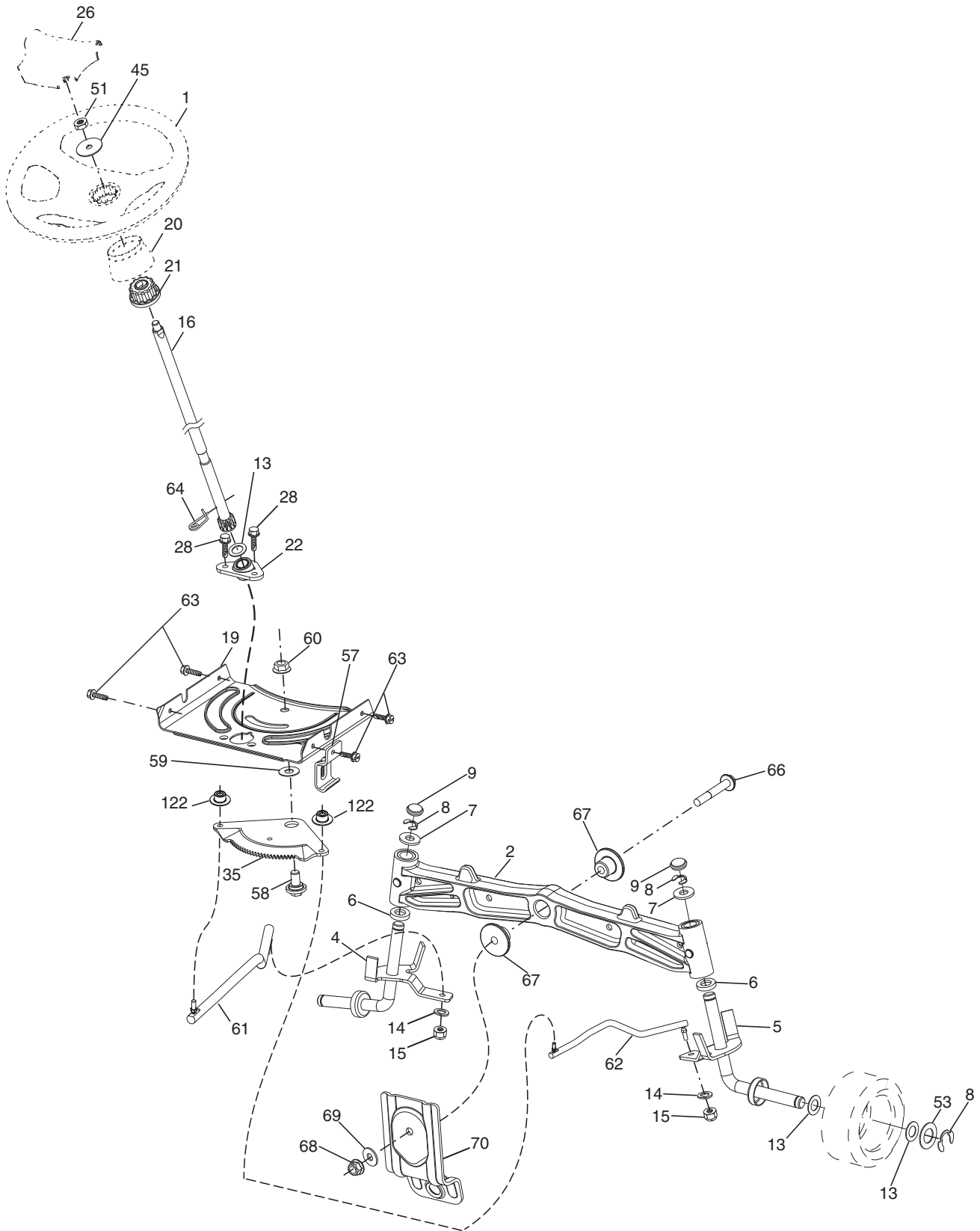


**TRACTOR - - MODEL NUMBER PBGT26H54 (96048002001), PRODUCT NO. 960 48 00-20  
DRIVE**

KEY NO.	PART NO.	DESCRIPTION	KEY NO.	PART NO.	DESCRIPTION
1	-----	Transaxle, TuffTorq K66AD (414145) (Order parts from transaxle manufacturer.)	161	532 10 57-09	Spring, Return, Clutch
2	532 00 70-70	Key	166	532 42 91-64	Nut Push .625
7	532 19 98-37	Hub Asm. Wheel	167	532 40 52-57	Latch Brake Parking
9	532 14 00-80	Bolt Hub Wheel	170	532 19 43-22	Keeper Belt Centerspan
15	819 13 13-16	Washer 13/32 x 13/16 x 16 Ga.	171	872 11 06-16	Bolt
17	532 40 10-72	Spring, Brake	174	532 19 72-89	Nut Push
22	532 19 73-29	Rod Shift	175	532 40 85-39	Shaft Asm. Shift
23	532 14 08-45	Knob	176	532 19 62-14	Arm Clevis Rod Shift
29	532 40 72-45	Rod, Brake	178	532 19 74-56	Spring Shift
33	812 00 00-53	Ring E	183	532 19 73-57	Spacer Axle
35	532 19 77-22	Rod, Brake, Park	184	532 44 15-04	Handle Parking Brake
42	532 12 48-72	Cover, Foot Pedal	185	872 11 06-22	Bolt
49	872 11 06-14	Bolt	186	532 19 43-21	Spacer Retainer
50	532 19 43-27	Pulley Idler Flat	187	819 13 32-10	Washer
51	873 90 06-00	Lock Nut 3/8-16	188	532 19 43-23	Link Clutch Ground Drive
52	532 19 43-26	Idler V-Groove	189	532 19 43-17	Bellcrank Ground Drive
56	532 12 59-07	V-Belt, Drive	190	532 19 43-18	Keeper Bellcrank Ground Drive
64	532 19 62-00	Shaft Asm. Pedal Brake Control	196	817 00 06-16	Screw 3/8-16 x 1
70	532 41 19-01	Console Shift	197	532 19 97-69	Bracket Clutch Anti-Rotation
73	874 49 05-44	Bolt Hex Flghd 5/16-18 Gr. 5	205	532 12 38-00	Washer 1-1/32 x 1-5/8 x 16 Ga.
74	532 14 24-32	Screw Hx Wsh Hi-Lo 1/4 x 1/2 unc	211	532 19 62-12	Bushing Shaft
80	532 40 71-82	Strap Torque	216	532 19 61-31	Bracket Pulley Idler
99	532 41 57-44	Rod Bypass	221	532 40 31-87	Retainer Spring Clip Handle
116	873 90 05-00	Nut Lock Hex Flange 5/16-18	225	532 40 73-11	Keeper Belt Trans.
125	817 00 05-12	Screw 5/16-18 x 3/4	226	532 40 71-09	Bracket Mount Torque
143	817 49 05-08	Screw 5/16-18 x 1/2	230	532 00 75-63	Washer Thrust Axle
153	532 12 47-88	Retainer Spring	233	532 40 52-96	Washer Serrated
159	876 02 04-12	Pin Cotter 1/8 x 3/4	263	817 00 06-12	Screw Hexwsh Thdr 3/8-16 x 3/4
160	532 16 94-84	Retainer Clip	276	874 78 07-16	Bolt Fin. Hex 7/16-14 x 1 Gr. 5
			279	532 41 37-78	Link Asm. Shift

**NOTE:** All component dimensions given in U.S. inches  
1 inch = 25.4 mm

**TRACTOR - - MODEL NUMBER PBGT26H54 (96048002001), PRODUCT NO. 960 48 00-20  
STEERING ASSEMBLY**



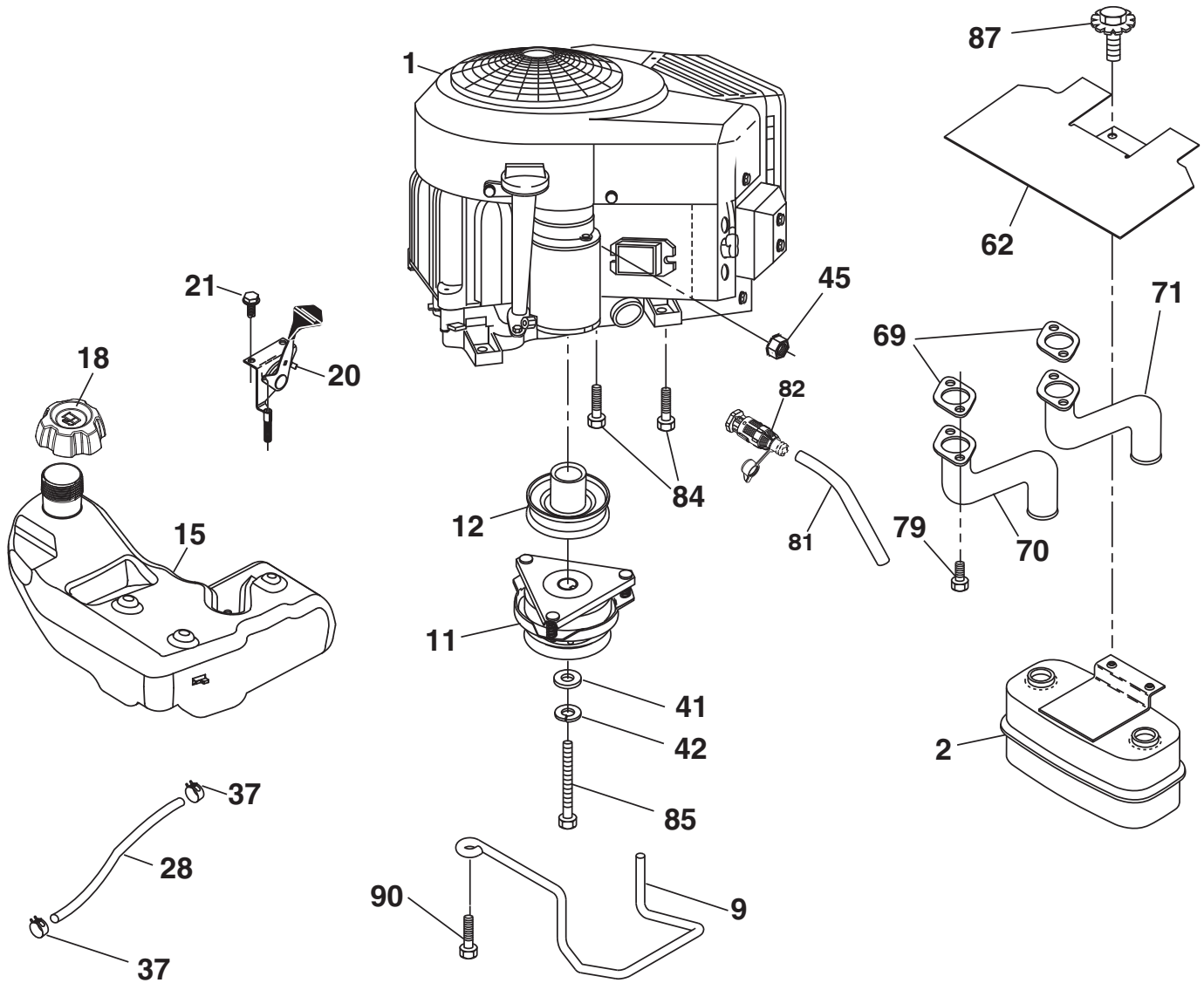
steering-tex\_STDSRS\_5

**TRACTOR - - MODEL NUMBER PBGT26H54 (96048002001), PRODUCT NO. 960 48 00-20  
STEERING ASSEMBLY**

<b>KEY NO.</b>	<b>PART NO.</b>	<b>DESCRIPTION</b>
1	532 42 45-51	Wheel, Steering
2	532 19 59-68	Axle Asm., Front
4	532 40 30-89	Spindle Asm., LH
5	532 40 30-90	Spindle Asm., RH
6	532 12 49-31	Bearing, Race Thrust Harden
7	532 12 17-48	Washer 25/32 x 1-5/8 x 16 Ga.
8	812 00 00-29	Ring, Klip #T5304-75
9	532 12 12-32	Cap, Spindle
13	532 12 17-49	Washer 25/32 x 1-1/4 x 16 Ga.
14	810 04 06-00	Washer, Lock Hvy Hlcl Spr 3/8
15	873 54 06-00	Nut, Crown Lock 3/8-24 unf
16	532 40 82-19	Shaft Steering
19	532 19 47-29	Plate Steering
20	532 43 27-84	Boot, Steering
21	532 18 67-37	Adapter, Wheel Steering
22	532 42 05-37	Strg. Supt. Lower
26	532 42 45-53	Insert, Wheel Steering
28	817 00 06-12	Screw 3/8-16 x 3/4
35	532 19 47-32	Gear, Sector Plate
45	819 18 38-12	Washer 9/16 x 2-3/8 x 12 Ga.
51	873 94 08-00	Nut Hex Jam Toplock 1/2-20 unf
53	532 18 89-67	Washer Hardened .793 x 1.637 x .060
57	532 19 72-46	Bracket Upstop
58	532 19 47-47	Bolt Shoulder Sector Pivot CFM
59	532 19 47-48	Washer Thrust Sector Steering
60	873 97 10-00	Nut Flange Lock 5/8-11
61	532 19 47-40	Draglink LH
62	532 19 47-41	Draglink, RH
63	817 00 05-12	Screw 5/16-18 x 3/4
64	532 19 98-49	Retainer Clip Spring Steering
66	871 02 07-48	Bolt Hex Fghd 7/16-14 x 3 Serr
67	532 19 47-37	Bushing PM Front Axle
68	873 90 07-00	Nut Lock Flange 7/16-14 Gr. 5
69	532 19 91-62	Washer 1.5 x .505 x .118
70	532 19 61-97	Bracket Deck Susp. Front
122	532 44 49-62	Cap Gear Sector Tex

**NOTE:** All component dimensions given in U.S. inches  
1 inch = 25.4 mm

TRACTOR - - MODEL NUMBER PBGT26H54 (96048002001), PRODUCT NO. 960 48 00-20  
ENGINE



**SPARK ARRESTER KIT**

engine-tex\_bs-2cyl\_65

**TRACTOR - - MODEL NUMBER PBGT26H54 (96048002001), PRODUCT NO. 960 48 00-20  
ENGINE**

<b>KEY NO.</b>	<b>PART NO.</b>	<b>DESCRIPTION</b>
1	-----	Engine B&S Model No. 44P777-0185-G5 (580362001) (Order parts from engine manufacturer.)
2	532 14 97-23	Muffler
9	532 19 43-20	Keeper Belt Engine
11	532 17 93-35	Clutch Electric
12	532 19 43-43	Pulley Engine
15	532 19 34-99	Tank Fuel 4.0
18	532 43 02-18	Cap Asm Fuel
20	532 42 35-02	Control Throttle
21	532 41 63-58	Screw #10 x .750 BOS Thread
28	532 40 11-35	Fuel Line
29	532 13 71-80	Spark Arrester Kit
37	532 12 34-87	Clamp Hose
41	532 12 61-97	Washer 1-1/2 OD x 15/32 ID x .250
42	810 04 07-00	Washer Lock 7/16
45	873 51 04-00	Nut Keps Hex 1/4-20 unc
62	532 43 40-17	Shield Heat Muffler
69	532 16 53-91	Gasket
70	532 15 99-55	Tube Exhaust LH
71	532 16 05-89	Tube Exhaust RH
79	532 18 39-06	Screw Socket Head
81	532 14 84-56	Tube Drain Oil Easy
82	532 42 82-87	Valve Drain Oil
84	817 06 06-20	Screw 3/8-16 x 1-1/4
85	532 17 99-53	Bolt Hex 7/16-20 x 3.75 Gr. 5
87	532 19 82-39	Bolt 5/16-18 unc x 1 w/Sems
90	817 00 06-16	Screw 3/8-16 x 1
91	532 18 74-95	Bushing 1.375 OD

**NOTE:** All component dimensions given in U.S. inches  
1 inch = 25.4 mm

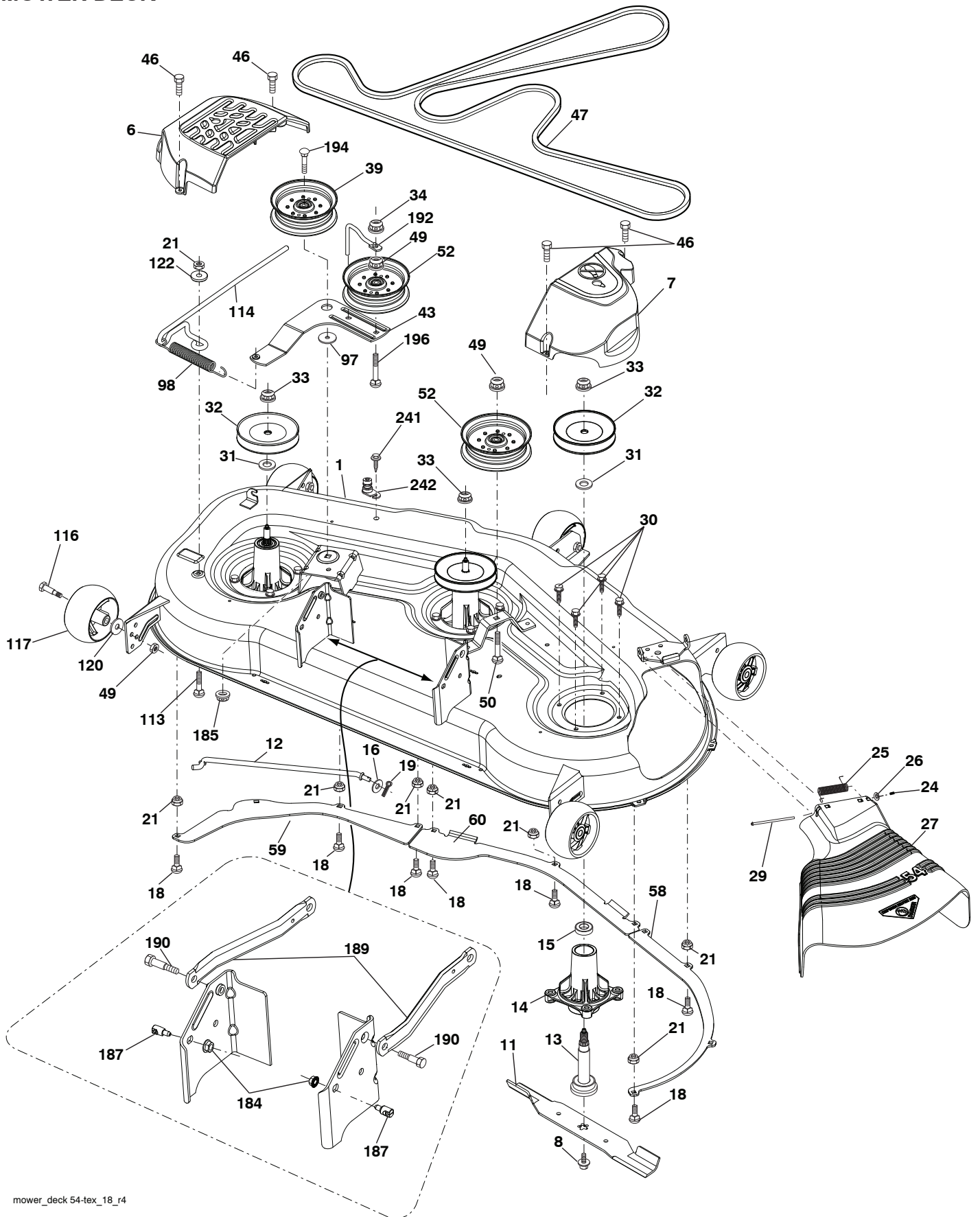
For engine service and replacement parts, call the toll free number for your engine manufacturer listed below:

Briggs & Stratton            1-800-233-3723

**Engine Power Rating Information**

The gross power rating for individual gas engine models is labeled in accordance with SAE (Society of Automotive Engineers) code J1940 (Small Engine Power & Torque Rating Procedure), and rating performance has been obtained and corrected in accordance with SAE J1995 (Revision 2002-05). Torque values are derived at 3060 RPM; horsepower values are derived at 3600 RPM. Actual gross engine power will be lower and is affected by, among other things, ambient operating conditions and engine-to-engine variability. Given both the wide array of products on which engines are placed and the variety of environmental issues applicable to operating the equipment, the gas engine will not develop the rated gross power when used in a given piece of power equipment (actual "on-site" or net power). This difference is due to a variety of factors including, but not limited to, accessories (air cleaner, exhaust, charging, cooling, carburetor, fuel pump, etc.), application limitations, ambient operating conditions (temperature, humidity, altitude), and engine-to-engine variability. Due to manufacturing and capacity limitations, Briggs & Stratton may substitute an engine of higher rated power for this Series engine.

**TRACTOR - - MODEL NUMBER PBGT26H54 (96048002001), PRODUCT NO. 960 48 00-20  
MOWER DECK**



mower\_deck 54-tex\_18\_r4

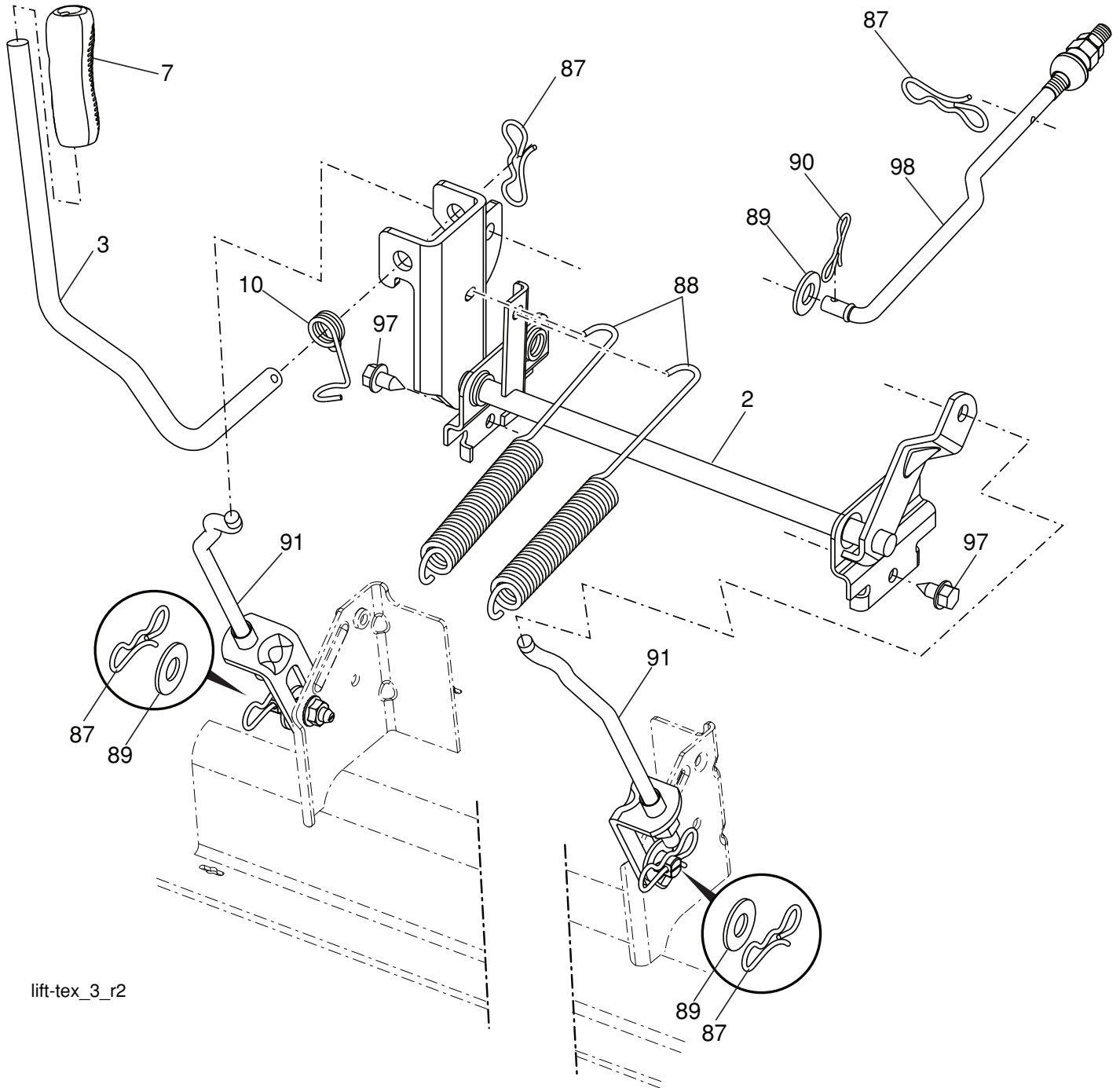
**TRACTOR - - MODEL NUMBER PBGT26H54 (96048002001), PRODUCT NO. 960 48 00-20  
MOWER DECK**

KEY NO.	PART NO.	DESCRIPTION	KEY NO.	PART NO.	DESCRIPTION
1	532 19 56-32	Deck Weldment Mower	52	532 19 73-79	Pulley Idler 4.50
6	532 19 60-66	Cover Mandrel LH	58	532 18 73-42	Baffle Right
7	532 19 71-81	Cover Mandrel RH	59	532 18 73-44	Baffle Left
8	532 19 30-03	Bolt 7/16 Asm. Blade	60	532 18 76-07	Baffle Center
11	532 18 72-56	Blade Bagging	97	532 17 85-15	Washer Hardened
--	532 18 72-55	Blade, 54" Mulching	98	532 19 61-05	Spring Drive
12	532 40 03-37	Rod Anti-Sway	113	872 11 05-08	Bolt Rdhd Sqnk 5/16-18 x 3/4
13	532 18 72-91	Shaft Asm. w/Lower Bearing	114	532 18 75-56	Rod Tension Relief
14	532 18 72-81	Housing, Mandrel	116	532 19 34-06	Bolt, Shoulder
15	532 11 04-85	Bearing, Ball, Mandrel	117	532 17 48-73	Gauge Wheel
16	819 13 13-12	Washer 13/32 x 13/16 x 12 Ga.	120	819 13 20-12	Washer 13/32 x 1-1/4 x 12 Ga.
18	872 14 05-05	Bolt Carr. 5/16-18 x 5/8	122	532 18 75-57	Bushing Tension Relief
19	532 19 42-08	Pin Cotter 5/16 Bow Tie Lock	184	873 90 05-00	Nut Lock Hex Flange 5/16-18
21	873 68 05-00	Nut, Crownlock 5/16-18 unc	185	873 90 07-00	Nut Lock Flange 7/16-14 Gr. 5
24	532 10 53-04	Cap Sleeve	187	532 19 51-61	Stud Fastener w/"D" Anti-Rotation
25	532 17 81-02	Spring, Torsion	189	532 19 51-85	Arm Susp. Mower Rear
26	532 11 04-52	Nut, Push	190	532 19 65-39	Bolt Shoulder
27	532 18 89-38	Deflector Shield	192	532 19 84-68	Keeper Belt Idler
29	532 13 14-91	Rod, Hinge	194	874 49 07-36	Bolt Hex Wsh Hd 7/16-24
30	532 17 39-84	Screw, Thdroll Washer Head	196	872 14 06-20	Bolt Rdhd 3/8-16 unc x 2-3/4 Gr. 5
31	532 18 76-90	Washer, Spacer Mower Vented	241	532 15 29-27	Screw TT #10-32.5 3/8 Flange
32	532 15 35-35	Pulley, Mandrel	242	532 41 55-98	Port Washout
33	532 40 02-34	Nut, Flg. Top Lock	--	532 41 64-05	Coupling Quick Disconnect
34	873 68 06-00	Nut Crownlock 3/8-16 unc	--	532 18 72-92	Mandrel Asm. Service (Includes Key Nos. 13-15 and 33)
39	532 19 73-80	Pulley, Idler, Stationary	--	532 41 80-76	Replacement Mower, Complete
43	532 19 60-65	Arm, Idler			
46	532 13 77-29	Screw, Thdroll. 1/4-20 x 5/8			
47	532 19 61-03	V-Belt, Mower			
49	873 90 06-00	Nut, Lock Flg. 3/8-16 unc			
50	872 11 06-16	Bolt Rdhd Sqnk 3/8-16 unc x 2			

**NOTE:** All component dimensions given in U.S. inches  
1 inch = 25.4 mm



**TRACTOR -- MODEL NUMBER PBGT26H54 (96048002001), PRODUCT NO. 960 48 00-20  
MOWER LIFT**



lift-tex\_3\_r2

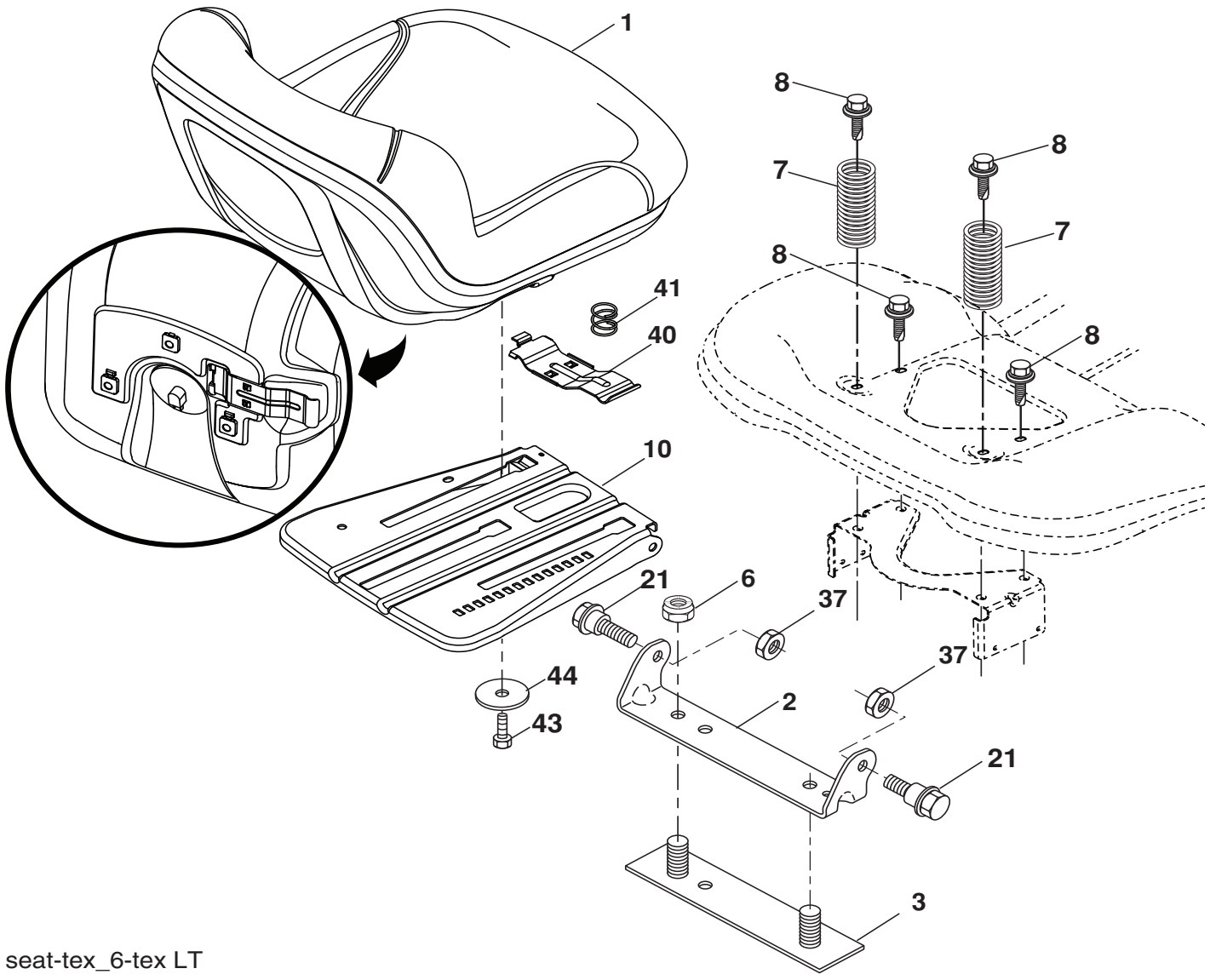
KEY NO.	PART NO.	DESCRIPTION
2	532 42 20-27	Shaft Asm., Lift
3	532 19 52-30	Lever Asm., Lift RH
7	532 41 15-55	Grip, Lever
10	532 19 63-14	Spring Torsion
87	532 19 42-09	Pin Cotter 7/16 Bow Tie Lock
88	532 19 53-04	Spring Lift Assist
89	819 19 19-12	Washer Clear Zinc

KEY NO.	PART NO.	DESCRIPTION
90	532 19 42-08	Pin Cotter 5/16 Bow Tie Lock
91	532 40 34-07	Link Lift Susp Mower Rear
97	817 00 06-12	Screw 3/8-16 x .75
98	532 19 52-64	Link Lift Susp. Front Mower

**NOTE:** All component dimensions given in U.S. inches  
1 inch = 25.4 mm



**TRACTOR - - MODEL NUMBER PBGT26H54 (96048002001), PRODUCT NO. 960 48 00-20  
SEAT ASSEMBLY**



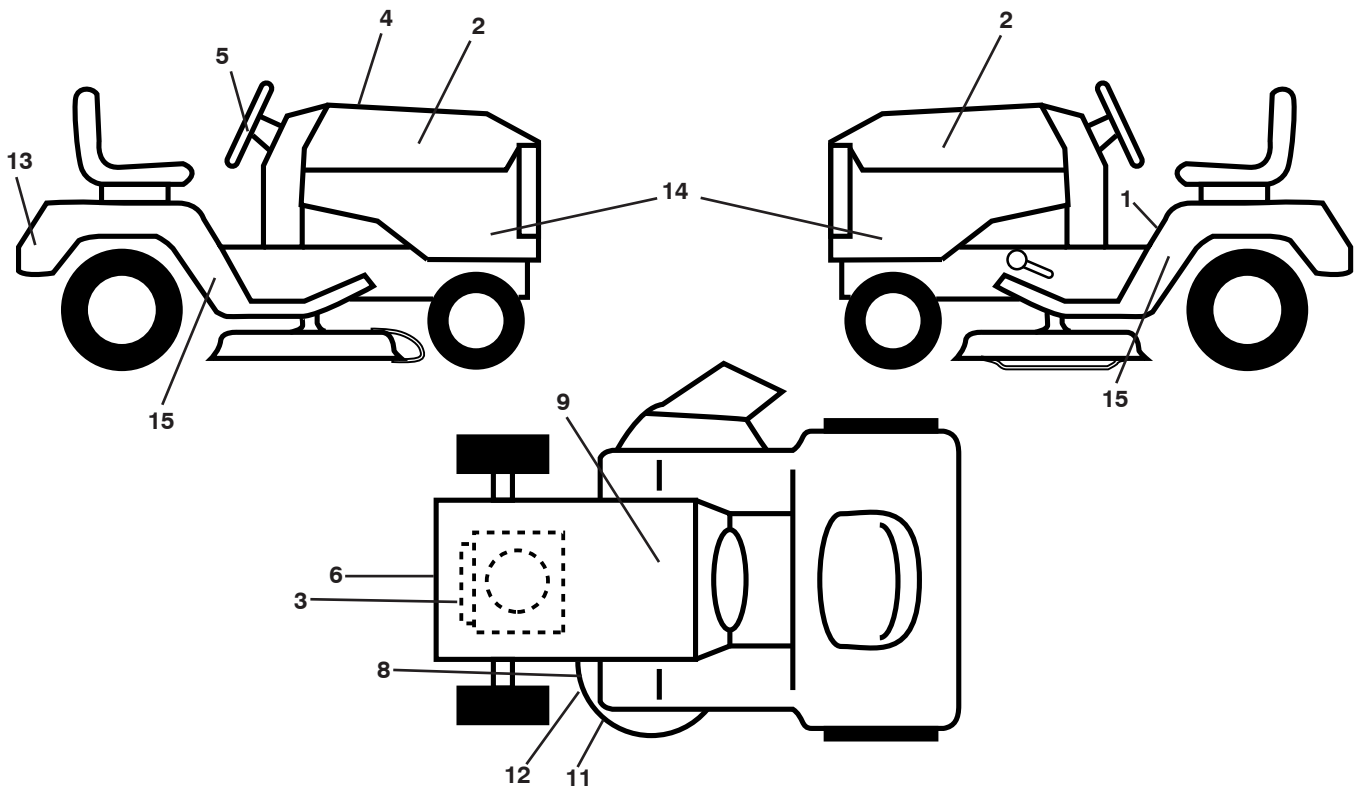
seat-tex\_6-tex LT

KEY NO.	PART NO.	DESCRIPTION
1	532 40 66-23	Seat
2	532 18 01-66	Bracket Pivot Fender
3	532 14 06-75	Strap, Asm Fender
6	873 80 06-00	Nut, Lock W/Ins. 3/8-16 unc
7	532 12 41-81	Spring, Seat Cprsn
8	532 17 18-77	Bolt 5/16-18 uncx 3/4 w/Sems
10	532 19 69-77	Pan, Seat
21	532 17 18-52	Bolt, Shoulder 5/16-18

KEY NO.	PART NO.	DESCRIPTION
37	873 80 05-00	Nut, Lock 5/16-18 unc
40	532 19 76-61	Handle Slide Seat
41	532 19 82-00	Spring Latch Seat
43	874 76 06-12	Bolt Fin Hex 3/8-16 unc x 3/4
44	819 13 38-12	Washer 13/32 x 2-3/8 x 12 Ga.

**NOTE:** All component dimensions given in U.S. inches  
1 inch = 25.4 mm

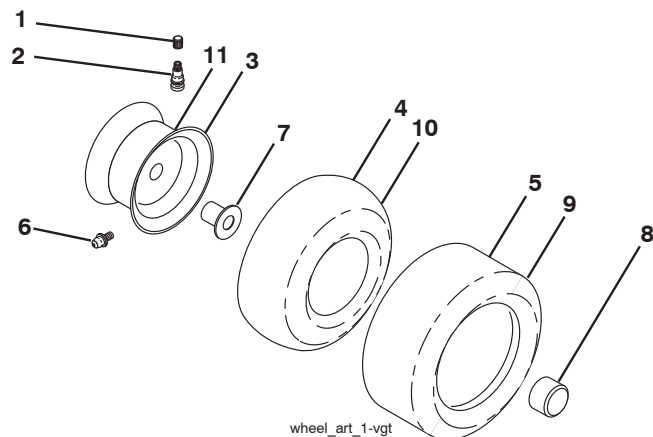
**TRACTOR -- MODEL NUMBER PBGT26H54 (96048002001), PRODUCT NO. 960 48 00-20  
DECALS**



KEY NO.	PART NO.	DESCRIPTION
1	532 41 16-58	Decal, Operator's
2	532 43 84-99	Decal, Hood RH/LH
3	532 43 52-86	Decal, Warning
4	532 43 96-63	Decal, Replacement
5	532 43 85-01	Decal, Strg Whl
6	532 43 50-97	Decal, Engine HP
8	532 19 87-85	Decal, Mower Sch.
9	532 14 50-05	Decal, Battery Dnge/Poi
11	532 17 84-55	Decal, Mower Caution
12	532 17 05-63	Decal, Mower Warning Keep Hand Away

KEY NO.	PART NO.	DESCRIPTION
13	532 43 85-02	Decal, Fender
14	532 44 06-54	Decal, Panel SD
15	532 43 84-92	Decal, Fender SD LH/RH
--	532 16 69-60	Decal, Bypass
--	532 41 19-02	Pad, Footrest, RH
--	532 41 19-03	Pad, Footrest, LH
--	532 44 72 06	Manual, Operator's (Eng/Fren)
--	532 44 72 07	Manual, Parts (Eng/Fren)

**WHEELS AND TIRES**



KEY NO.	PART NO.	DESCRIPTION
1	532 05 91-92	Cap, Valve, Tire
2	532 06 51-39	Stem, Valve
3	532 10 62-28	Rim Assembly, Front
4	532 00 81-34	Tube, Front (Service Item Only)
5	532 10 62-30	Tire, Front
6	532 12 49-57	Fitting, Grease (Front Wheel Only)
7	532 12 49-59	Bearing, Flange (Front Wheel Only)
8	532 17 50-39	Cap, Axle
9	532 10 55-88	Tire, Rear
10	532 00 71-54	Tube, Rear (Service Item Only)
11	532 10 62-77	Rim Assembly, Rear
--	532 14 43-34	Sealant, Tire (10 oz. Tube)

**NOTE:** All component dimensions given in U.S. inches  
1 inch = 25.4 mm

## LIMITED WARRANTY

The Manufacturer warrants to the original consumer purchaser that this product as manufactured is free from defects in materials and workmanship. For a period of two (2) years from date of purchase by the original consumer purchaser, we will repair or replace, at our option, without charge for parts or labor incurred in replacing parts, any part which we find to be defective due to materials or workmanship. This Warranty is subject to the following limitations and exclusions.

1. This warranty does not apply to the engine, transaxle/transmission components, battery (except as noted below) or components parts thereof. Please refer to the applicable manufacturer's warranty on these items.
2. Transportation charges for the movement of any power equipment unit or attachment are the responsibility of the purchaser. Transportation charges for any parts submitted for replacement under this warranty must be paid by the purchaser unless such return is requested by the manufacturer.
3. Battery Warranty: On products equipped with a Battery, we will replace, without charge to you, any battery which we find to be defective in manufacture, during the first ninety (90) days of ownership. After ninety (90) days, we will exchange the Battery, charging you 1/12 of the price of a new Battery for each full month from the date of the original sale. Battery must be maintained in accordance with the instructions furnished.
4. The Warranty period for any products used for rental or commercial purposes is limited to 90 days from the date of original purchase.
5. This Warranty applies only to products which have been properly assembled, adjusted, operated, and maintained in accordance with the instructions furnished. This Warranty does not apply to any product which has been subjected to alteration, misuse, abuse, improper assembly or installation, delivery damage, or to normal wear of the product.
6. Exclusions: Excluded from this Warranty are belts, blades, blade adapters, normal wear, normal adjustments, standard hardware and normal maintenance.
7. In the event you have a claim under this Warranty, you must return the product to an authorized service dealer.

Should you have any unanswered questions concerning this Warranty, please contact:

HOP  
Outdoor Products Customer Service Dept.  
9335 Harris Corners Parkway  
Charlotte, NC 28269 USA

In Canada contact:  
HOP  
5855 Terry Fox Way  
Mississauga, Ontario  
L5V 3E4

giving the model number, serial number and date of purchase of your product and the name and address of the authorized dealer from whom it was purchased.

THIS WARRANTY DOES NOT APPLY TO INCIDENTAL OR CONSEQUENTIAL DAMAGES AND ANY IMPLIED WARRANTIES ARE LIMITED TO THE SAME TIME PERIODS STATED HEREIN FOR OUR EXPRESSED WARRANTIES. Some areas do not allow the limitation of consequential damages or limitations of how long an implied Warranty may last, so the above limitations or exclusions may not apply to you. This Warranty gives you specific legal rights, and you may have other rights which vary from locale to locale.

This is a limited Warranty within the meaning of that term as defined in the Magnuson-Moss Act of 1975.

# Poulan PRO

## PARTS AND SERVICE

This product has been expertly engineered and carefully manufactured to rigid quality standards. As with all mechanical products, some adjustments or part replacement may be necessary during the life of your unit.

For Parts and service, contact our authorized distributor: call 1-800-849-1297

- For replacement parts, have available the following information:
  - a. Model Number/Manufacturer's I.D. Number
  - b. Description of part.

For Technical Assistance: call 1-800-829-5886

For a Parts Manual, go to our website: [www.poulanpro.com](http://www.poulanpro.com)

**NOTE:** HOP provides parts and service through its authorized distributors and dealers; therefore, all requests for parts and service should be directed to your local dealer(s). The philosophy of HOP is to continually improve all of its products. If the operating characteristics or the appearance of your product differs from those described in this Manual, please contact your local dealer for updated information and assistance.

# **Poulan PRO**

## **L'ENTRETIEN ET LES PIÈCES DE RECHANGE**

Ce produit, conçu avec les soins les plus attentifs, est fabriqué en accord avec des standards stricts. Comme pour tous les produits avec des parties mobiles, il peut être nécessaire pendant la durabilité de votre machine d'effectuer des ajustements ou le remplacement de certaines pièces .

Pour les pièces de rechange et l'entretien, contactez notre concessionnaire autorisé: appelez 1-800-849-1297

• Pour les pièces de rechange, ayez près de vous:

a. Numéro du modèle/Référence numéro du fabricant

b. Description de la pièce

Pour l'assistance technique: appelez 1-800-829-5886

Pour un manuel de pièces, allez à notre site web: [www.poulanpro.com](http://www.poulanpro.com)

**N.B.:** HOP assure la distribution des pièces de rechange et l'entretien de ses produits par l'intermédiaire des concessionnaires et des distributeurs agréés; par conséquent toute demande de pièces ou d'entretien doit être adressée directement au distributeur agréé le plus proche. La philosophie de HOP est d'améliorer en permanence la gamme complète de ses produits. Si les caractéristiques ou l'apparence de votre outil sont différentes de celles décrites dans ce Manuel, contactez S.V.P. votre concessionnaire pour les informations et l'assistance concernant les mises à jour.

# GARANTIE LIMITÉE

Le Fabricant garantit à l'acheteur initial que son produit tel que manufacturé est libre de défaut de matière et d'ouvrage. Pendant deux (2) ans, à compter de la date d'achat de la part de l'acheteur initial, nous réparerons ou remplacerons à notre choix, gratuitement, toute pièce, sur laquelle nous estimerons qu'il existe un défaut de matière ou d'ouvrage. Cette garantie est soumise aux limitations et exceptions suivantes:

1. Cette garantie ne couvre pas le moteur, la transmission/composants, la batterie (sauf comme mentionnée ci-dessous) ou les pièces détachées. Veuillez-vous consulter la garantie applicable du fabricant des articles.
2. L'acheteur est responsable des frais de transport de tous les équipements actionnés par moteur ou les accessoires. L'acheteur est responsable des frais aussi du transport de toutes les pièces (couvertes par cette garantie) soumis pour le remplacement à moins que manufacturé demande à l'acheteur de renvoyer les pièces.
3. Garantie de la batterie: Pour les produits équipés d'une batterie, nous remplacerons, gratuitement, toute batterie estimée défectueuse pendant les quatre-vingt-dix (90) jours initiaux suivant l'achat. Après quatre-vingt-dix (90) jours, nous échangeons la batterie, le coût pour vous être 1/12 du prix d'une nouvelle batterie pour chaque mois complet à compter de la date d'achat initiale. La batterie doit être entretenue selon les directives données dans la documentation appropriée.
4. La période de garantie applicable aux produits proposés en location ou à des fins commerciales est limitée à quatre-vingt-dix (90) jours à compter de la date d'achat initiale.
5. Cette garantie ne s'applique qu'aux produits correctement montés, réglés, utilisés et entretenus conformément aux instructions données dans la documentation appropriée. Cette garantie ne s'applique pas aux produits qui ont été modifiés, utilisés incorrectement, abusés, mal installés ou avariés lors de la livraison ou usage normal.
6. Exclusions: Les courroies, les lames, les adaptateurs de lame, l'usage normal, les réglages normaux, la visserie standard, et l'entretien normal sont exclus de cette garantie.
7. En cas de problème entrant dans le cadre de cette garantie, veuillez-vous retourner votre machine à un concessionnaire autorisé.

Si vous auriez aucune question sans réponse concernant cette garantie, s'il vous plaît contactez:

HOP  
Outdoor Products Customer Service Dept.  
9335 Harris Corners Parkway  
Charlotte, NC 28269 USA

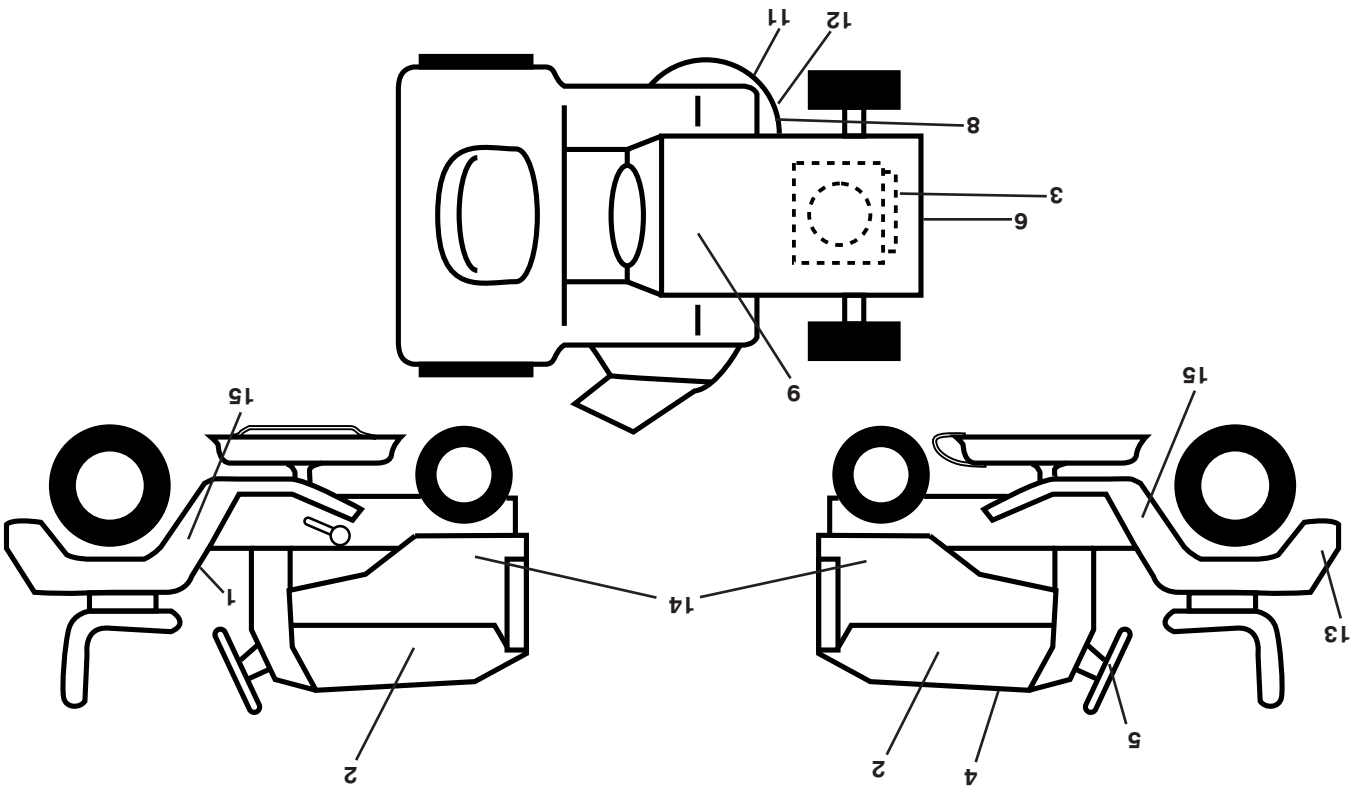
Au Canada:  
HOP  
5855 Terry Fox Way  
Mississauga, Ontario  
L5V 3E4

en nous donnant le numéro du modèle, le numéro de série, la date d'achat de votre machine ainsi que l'adresse du concessionnaire autorisé chez qui vous l'avez achetée.

CETTE GARANTIE NE COUVRE AUCUN DOMMAGE INCIDENTEL OU CONSÉQUENT ET TOUTE GARANTIE IMPLICITE EST LIMITEE AUX MEMES PERIODES PRECISEES ICI POUR LES GARANTIES EXPLICITES DU FABRICANT. Certaines localités ne permettent aucune restriction des dommages consécutifs ou de la durée d'une garantie implicite et, par conséquent, il se pourrait que les restrictions et exclusions énoncées ci-dessus ne s'appliquent pas à vous. Cette garantie vous donne droits légaux spécifiques et vous pouvez aussi jouir d'autres droits d'un endroit à un autre.

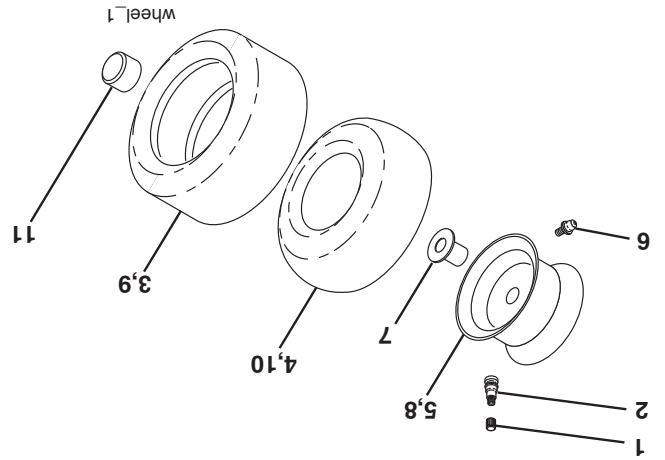
Cette garantie est une garantie limitée comme définie dans la loi Magnuson-Moss Act de 1975.

DÉCALCOMANIE



NO. DE RÉF.	DESCRIPTION	NO. DE RÉF.	DESCRIPTION
1	Décalcomanie, capot c.D./C.G.	13	Décalcomanie, aile
2	Décalcomanie, capot c.D./C.G.	14	Décalcomanie, panneau
3	Décalcomanie, d'avertissement	15	Décalcomanie, aile c.D./C.G.
4	Décalcomanie, remplaçer	532 16 69-60	Décalcomanie, dérivation
5	Décalcomanie, volant de direction	532 41 19-02	Pad, footrest, rh
6	Décalcomanie, moteur	532 41 19-03	Pad, footrest, lh
8	Décalcomanie, moteur schéma	532 44 72 06	Manuel de l'opérateur (anglais/français)
9	Décalcomanie, batterie	532 44 72 07	Manuel des pièces de rechange (anglais/français)
11	Décalcomanie, moteur attention	--	--
12	Décalcomanie, moteur d'avertissement	--	--

ROUES & PNEUS

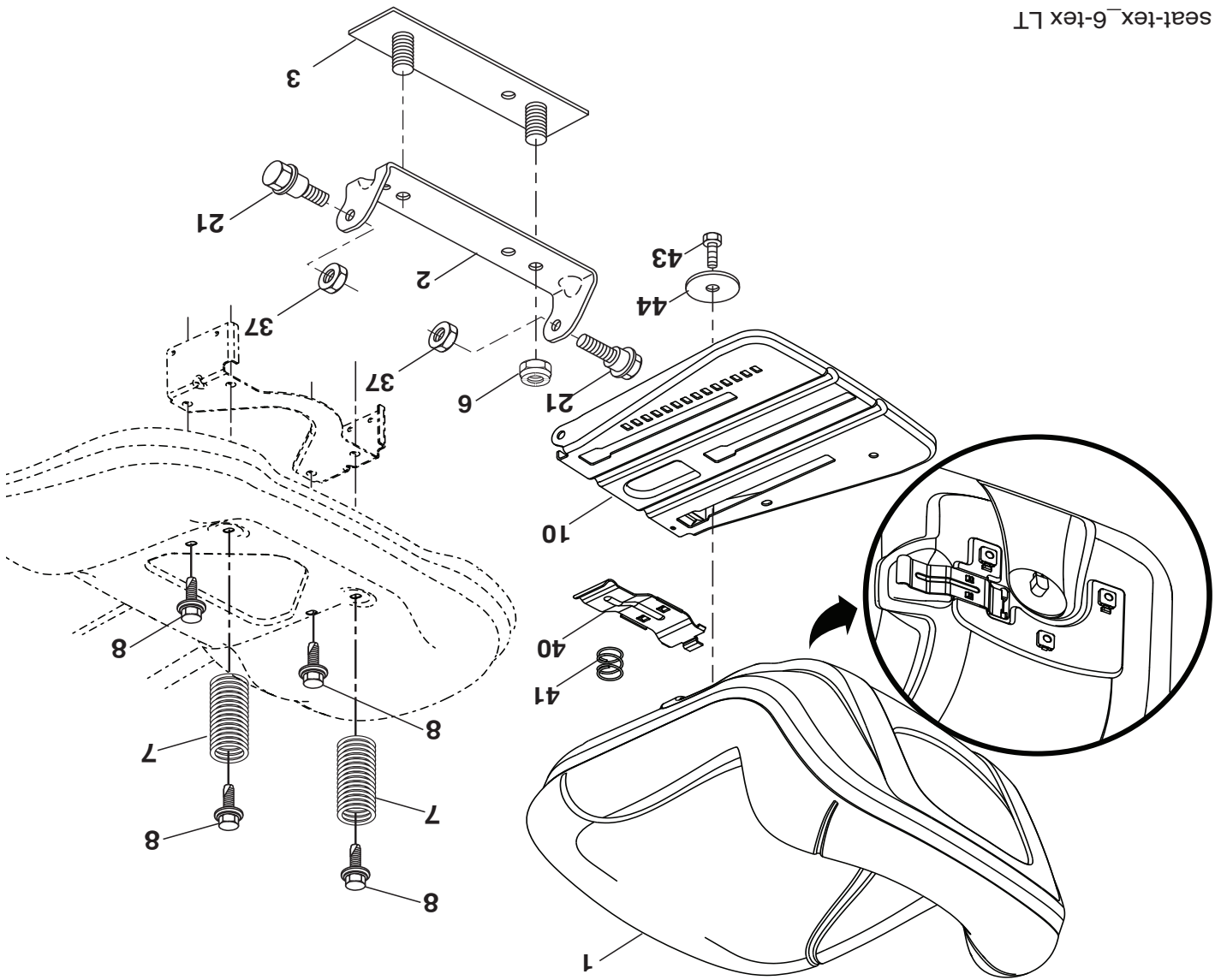


NO. DE RÉF.	DESCRIPTION	NO. DE RÉF.	DESCRIPTION
1	Décalcomanie, capuchon de valve de pneu	532 05 91-92	Capuchon de valve de pneu
2	Décalcomanie, tubulure de valve	532 06 51-39	Tubulure de valve
3	Décalcomanie, pneu antérieur	532 10 62-28	Pneu antérieur
4	Décalcomanie, chambre à air antérieure (non fournie)	532 00 81-34	Chambre à air antérieure (non fournie)
5	Décalcomanie, ensemble de la jante antérieure 6 po.	532 10 62-30	Ensemble de la jante antérieure 6 po.
6	Décalcomanie, graisseur (roue antérieure seule)	532 12 49-57	Graisseur (roue antérieure seulement)
7	Décalcomanie, palier à bride (roue antérieure)	532 12 49-59	Palier à bride (roue antérieure)
8	Décalcomanie, ensemble de la jante arrière 8 po.	532 17 50-39	Ensemble de la jante arrière 8 po.
9	Décalcomanie, pneu arrière	532 10 55-88	Pneu arrière
10	Décalcomanie, chambre à air arrière (non fournie)	532 00 71-54	Chambre à air arrière (non fournie)
11	Décalcomanie, ensemble de la jante arrière	532 10 62-77	Ensemble de la jante arrière
--	Décalcomanie, joint d'étanchéité de pneu (tube de .30L [10 oz.])	532 14 43-34	Joint d'étanchéité de pneu (tube de .30L [10 oz.])

REMARQUE: Toutes les dimensions de composant sont données en pouces E.-U. -- 1 pouce = 25,4 mm.

TRACTEUR - - NUMÉRO DE MODÈLE PBGT26H54 (96048002001), NO. DE PRODUIT 960 18 00-04

ENSEMBLE DU SIÈGE



seat-tex\_6-tex LT

NO. NO.  
DE DE  
PIECE PIECE

DESCRIPTION

1	532 40 66-23	Siège
2	532 18 01-66	Support de pivot
3	532 14 06-75	Support de siège
6	873 80 06-00	Contre-écrou avec rondelle insert 3/8-16
7	532 12 41-81	Ressort de compression du siège
8	532 17 18-77	Boulon 5/16-18 unc x 3/4
10	532 19 69-77	Panneau du siège
21	532 17 18-52	Boulon 5/16-18
37	873 80 05-00	Contre-écrou 5/16-18 unc

NO. NO.  
DE DE  
PIECE PIECE

DESCRIPTION

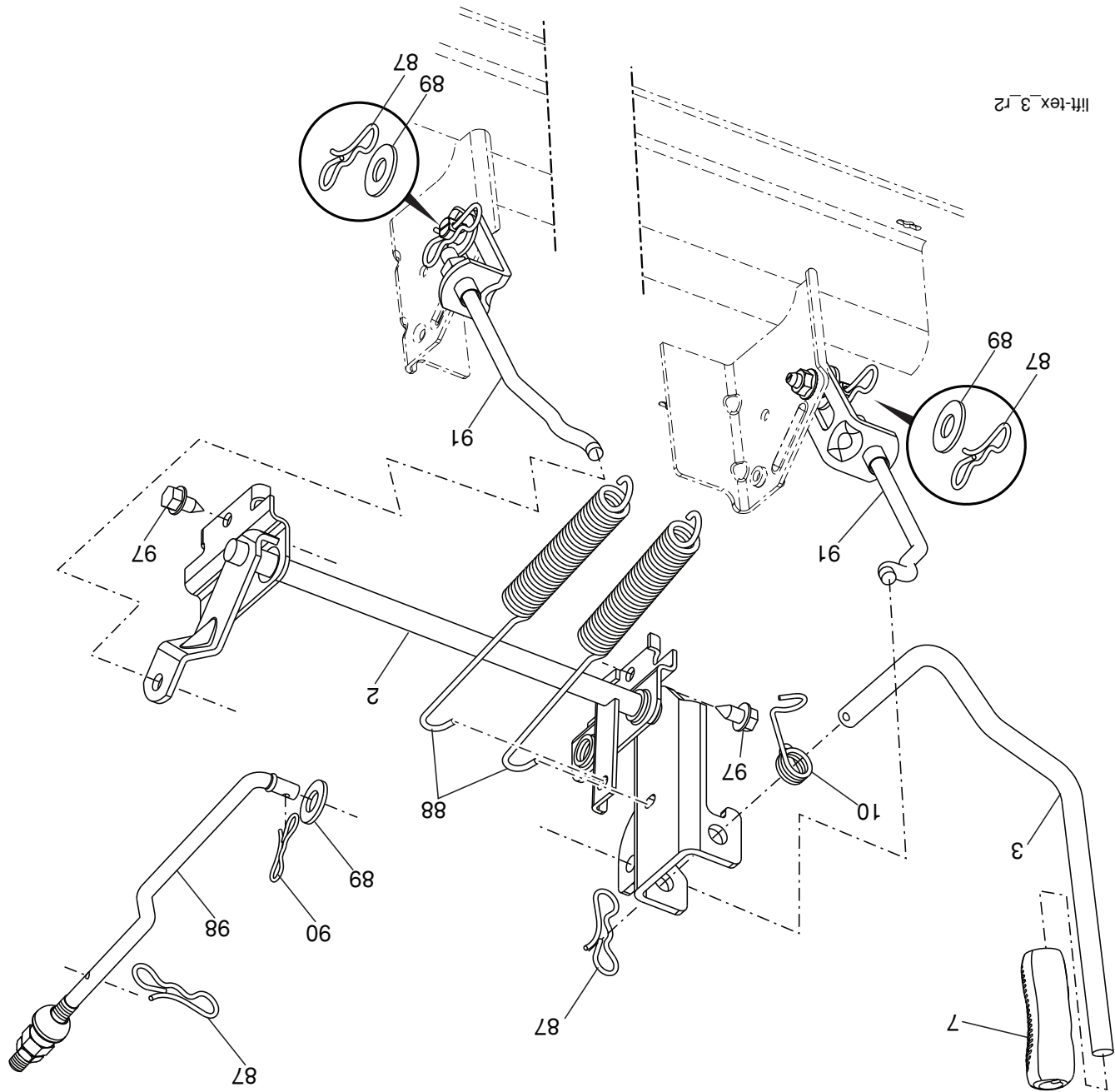
40	532 19 76-61	Poignée glissant du siège
41	532 19 82-00	Ressort du loquet
43	874 76 06-12	Boulon 3/8-16 unc x 3/4
44	819 13 38-12	Rondelle 13/32 x 2-3/8 x 12 Ja.

REMARQUE: Toutes les dimensions de composant sont données en pouces E.-U. -- 1 pouce = 25,4 mm.



TRACTEUR -- NUMÉRO DE MODÈLE PBGT26H54 (96048002001), NO. DE PRODUIT 960 18 00-04  
LEVAGE DE TONDEUSE

liff-tex\_3\_r2



NO.	DE	PIÈCE	DESCRIPTION
2	532 42 20-27	Ensemble de l'arbre	
3	532 19 52-30	Levier de levage	
7	532 41 15-55	Poignée	
10	532 19 63-14	Ressort de torsion	
87	532 19 42-09	Goupille fendue 7/16	
88	532 19 53-04	Soulevez le printemps d'aider	
89	819 19 19-12	Rondelle	

NO.	DE	PIÈCE	DESCRIPTION
90	532 19 42-08	Goupille fendue 5/16	
91	532 40 34-07	Raccord de levage	
97	817 00 06-12	Vis 3/8-16 x .75	
98	532 19 52-64	Raccord de levage	

**REMARQUE:** Toutes les dimensions de composant sont données en pouces E.-U. - - 1 pouce = 25,4 mm.

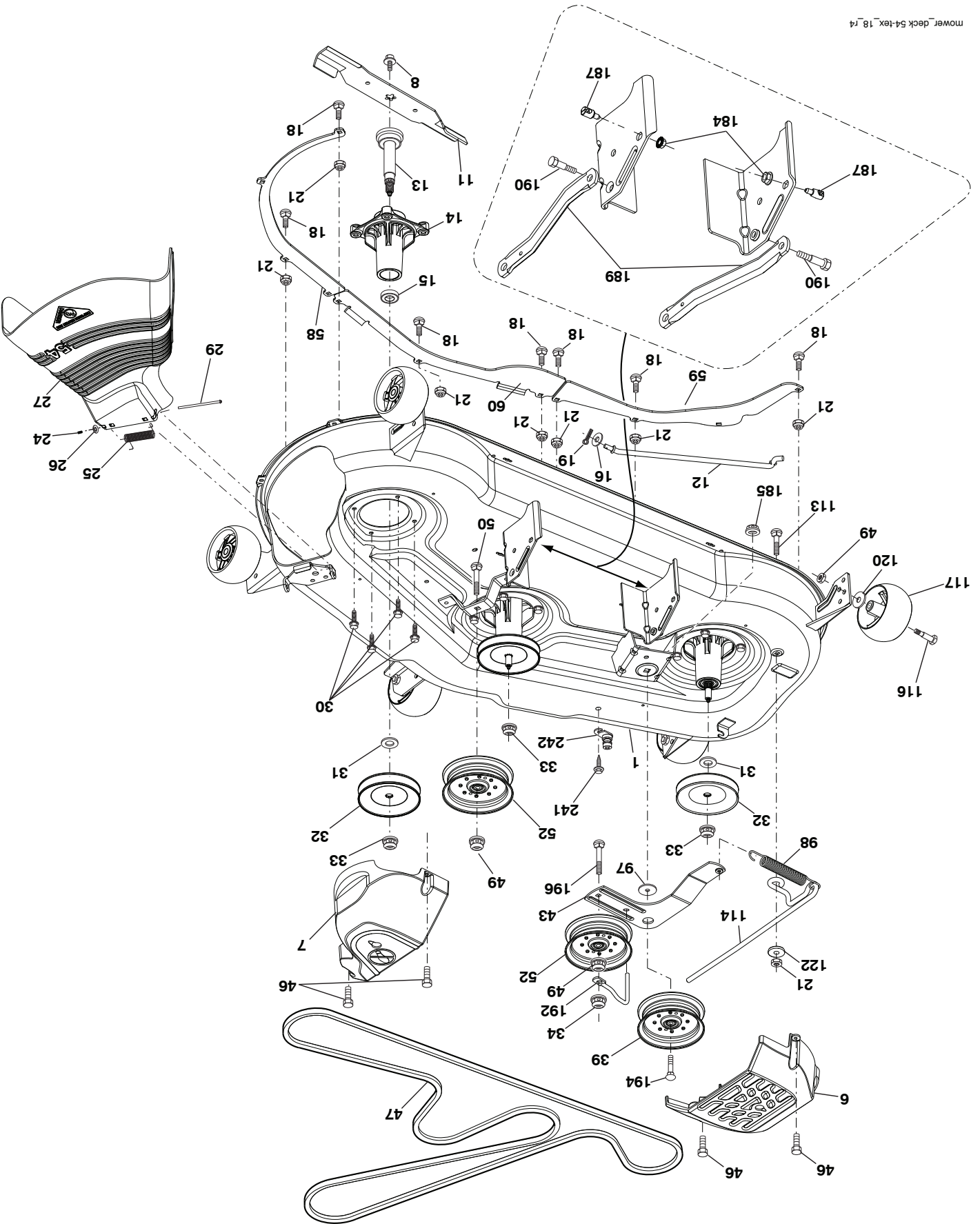
TRACTEUR - - NUMÉRO DE MODÈLE PBGT26H54 (96048002001), NO. DE PRODUIT 960 18 00-04  
CARTER DE TONDEUSE

NO. DE PIECE	DESCRIPTION	NO. DE PIECE	DESCRIPTION
1	532 19 56-32 Carter de tondeuse	58	532 18 73-42 Chicane c.D.
6	532 19 60-66 Couverture du mandrin c.G.	59	532 18 73-44 Chicane c.G.
7	532 19 71-81 Couverture du mandrin c.D.	60	532 18 76-07 Chicane centrale
8	532 19 30-03 Boulon / rondelle 7/16-20 unt	97	532 17 85-15 Rondelle
	(Les lames suivantes sont dis ponibles)	98	532 19 61-05 Ressort
11	532 18 72-56 Lame d'ensachage	113	872 11 05-08 Boulon 5/16-18 x 3/4
-	532 18 72-55 Lame de broyeuse 54"/137cm	114	532 18 75-56 Tige
12	532 40 03-37 Barre de non mouvement	116	532 19 34-06 Boulon
13	532 18 72-91 Ensemble de l'arbre	117	532 17 48-73 Support de roue
14	532 18 72-81 Carter du mandrin	120	819 13 20-12 Rondelle 13/32 x 1-1/4 x 12 ja.
15	532 11 04-85 Roulement à billes del mandrin	122	532 18 75-57 Coussinet
16	819 13 13-12 Rondelle 13/32 x 13/16 x 12 ja.	184	873 90 05-00 Écrou 5/16-18
18	872 14 05-05 Boulon 5/16-18 x 5/8	185	873 90 07-00 Écrou 7/16-14 gr. 5
19	532 19 42-08 Goupille fendue 5/16	187	532 19 51-61 Tenon
21	873 68 05-00 Écrou 5/16-18 unc	189	532 19 51-85 Bras de suspension
24	532 10 53-04 Chapeau de manchon	190	532 19 65-39 Boulon
25	532 17 81-02 Ressort de torsion	192	532 19 84-68 Guide-courroie du gallet-tendeur
26	532 11 04-52 Rondelle frein	194	874 49 07-36 Boulon 7/16-24
27	532 18 89-38 Défecteur	196	872 14 06-20 Boulon 3/8-16 unc x 2-3/4 cat. 5
29	532 13 14-91 Tige à charnière	241	532 15 29-27 Vis #10-32.5 3/8
30	532 17 39-84 Vis	242	532 41 55-98 Raccord de lavage
31	532 18 76-90 Rondelle	--	532 18 72-92 Ensemble d'accouplement du rapide
32	532 15 35-35 Poulie du mandrin	--	532 41 64-05 Connecter d'accouplement du rapide
33	532 40 02-34 Écrou	--	532 18 72-92 Ensemble du mandrin (y compris
34	873 68 06-00 Écrou 3/8-16 unc	--	les nos. De réf. 13-15 Et 33)
39	532 19 73-80 Poulie	--	532 41 80-76 Ensemble du carter de tondeuse
43	532 19 60-65 Bras du gallet-tendeur		complet
46	532 13 77-29 Vis 1/4-20 x 5/8		
47	532 19 61-03 Courroie		
49	873 90 06-00 Écrou 3/8-16 unc		
50	872 11 06-16 Boulon 3/8-16 unc x 2		
52	532 19 73-79 Poulie 4.50		

REMARQUE: Toutes les dimensions de composant sont  
données en pouces E.U. --1 pouce = 25,4 mm.

TRACTEUR - - NUMÉRO DE MODÈLE PBGT26H54 (96048002001), NO. DE PRODUIT 960 18 00-04

CARTER DE TONDEUSE



NO.	DE	DE	REF.	PIECE	DESCRIPTION
1					Moteur B&S Model No. 44P777-0185-G5 (580362001) (Commandez les pièces du fabricant du moteur.)

2	532	14 97-23			Silencieux
9	532	19 43-20			Garde De Courroie Du Moteur
11	532	17 93-35			Embrayage Electrique
12	532	19 43-43			Pouille
15	532	19 34-99			Réservoir d'essence
18	532	43 02-18			Bouchon Du Réservoir D'essence
20	532	42 35-02			Commande des gaz/Starter
21	532	41 63-58			Vis #10 x .750
28	532	40 11-35			Conduite d'essence
29	532	13 71-80			Jeu de pare - étincelles
37	532	12 34-87			Bride De Serrage Du Tuyau
41	532	12 61-97			Rondelle 1-1/2 OD x 15/32 ID x .250
42	810	04 07-00			Rondelle Lock 7/16
45	873	51 04-00			Ecrou 1/4-20 unc
62	532	43 40-17			Pare-chaleur de Silencieux
69	532	16 53-91			Garniture
70	532	15 99-55			Tuyau C.G.
71	532	16 05-89			Tuyau C.D.
79	532	18 39-06			Vis
81	532	14 84-56			Tube de vidange d'huile
82	532	42 82-87			Soupape d'huile
84	817	06 06-20			Vis 3/8-16 x 1-1/4
85	532	17 99-53			Boulon 7/16-20 x 3.75 Cat. 5
87	532	19 82-39			Boulon 5/16-18 unc x 1 w/Sems
90	817	00 06-16			Vis 3/8-16 x 1
91	532	18 74-95			Coussinet

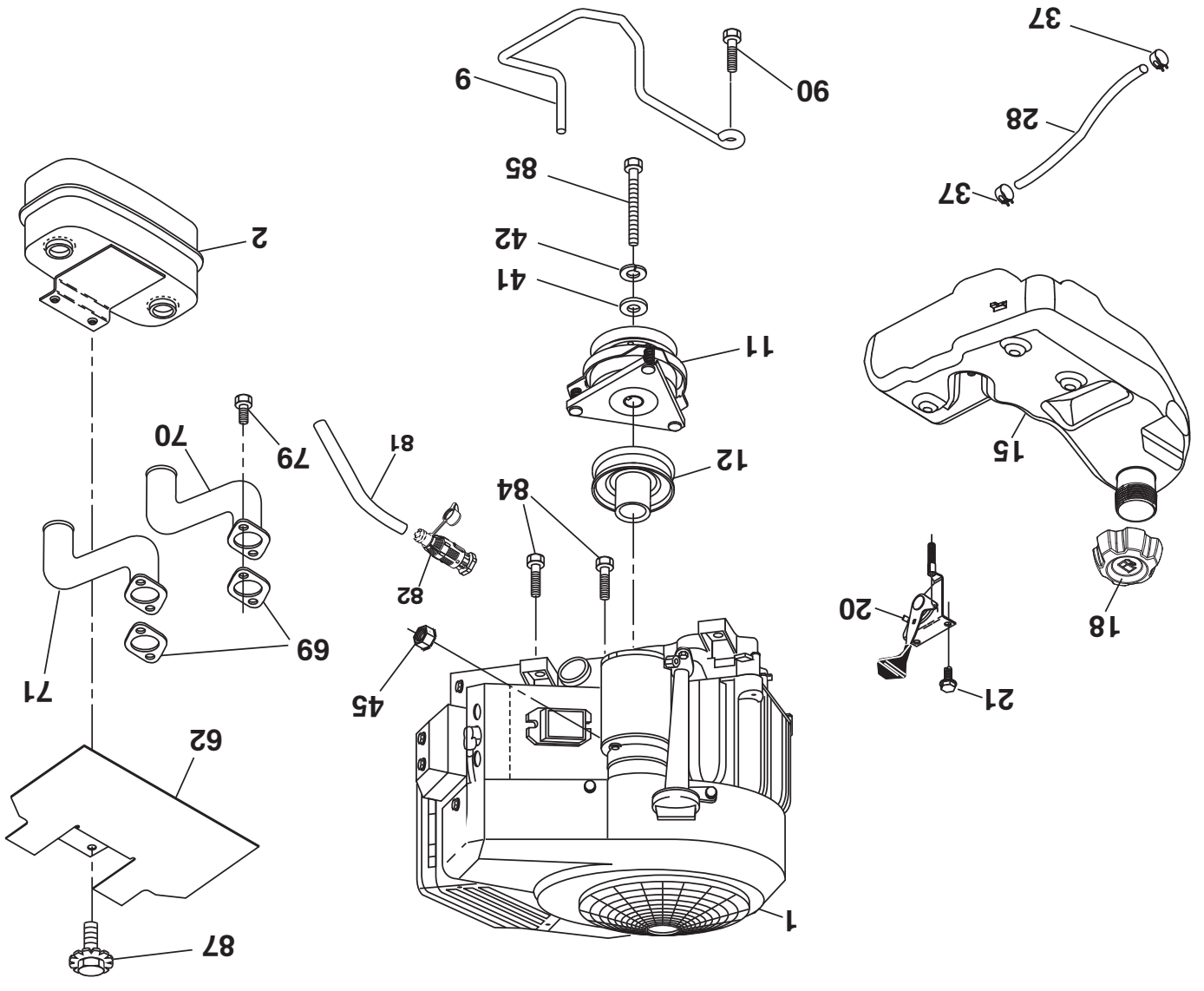
**REMARQUE:** Toutes les dimensions de composant sont données en pouces E.-U. — 1 pouce = 25,4 mm.

Pour des pièces de service et de rechange de moteur, réclamez le numéro de téléphone libre pour votre fabricant de moteur énuméré ci-dessous:

Briggs & Stratton 1-800-233-3723

### Informations concernant la puissance théorique du moteur

La puissance brute pour chaque Modèle de moteur à essence est indiquée conformément au code J1940 (procédure de calcul de la puissance et du couple des petits moteurs) de la SAE (Society of Automotive Engineers) et les performances théoriques ont été obtenues et corrigées selon SAE J1995 (révision 2002-05). Les valeurs de couple sont calculées sur la base de 3060tr/min et celles de puissance sur la base de 3600tr/min. La puissance brute réelle du moteur peut être plus faible notamment à cause des conditions de fonctionnement et des variations d'un moteur à l'autre. Compte tenu de la grande variété de machines sur lesquelles nos moteurs sont utilisés et du nombre de problèmes environnements applicables au fonctionnement des équipements, il se peut que le moteur à essence ne développe pas sa puissance théorique une fois qu'il est monté sur une machine particulière (puissance nette ou réelle « sur site »). Cette différence s'explique par un grand nombre de facteurs, tels que (liste non limitative): accessoires (filtre à air, échappement, admission, refroidissement, carburateur, pompe à essence, etc.), limites d'utilisation, conditions ambiantes d'utilisation (température, humidité, altitude) et variations d'un moteur à l'autre. Pour des raisons de fabrication et de capacité limitées, Briggs & Stratton est susceptible de remplacer ce Modèle par un moteur plus puissant.



EQUIPMENT FACULTATIF  
PARA-ÉTINCELLES

engine-text\_bs-2cyl\_65

TRACTEUR - - NUMÉRO DE MODÈLE PBGT26H54 (96048002001), NO. DE PRODUIT 960 18 00-04  
ENSEMBLE DE LA DIRECTION

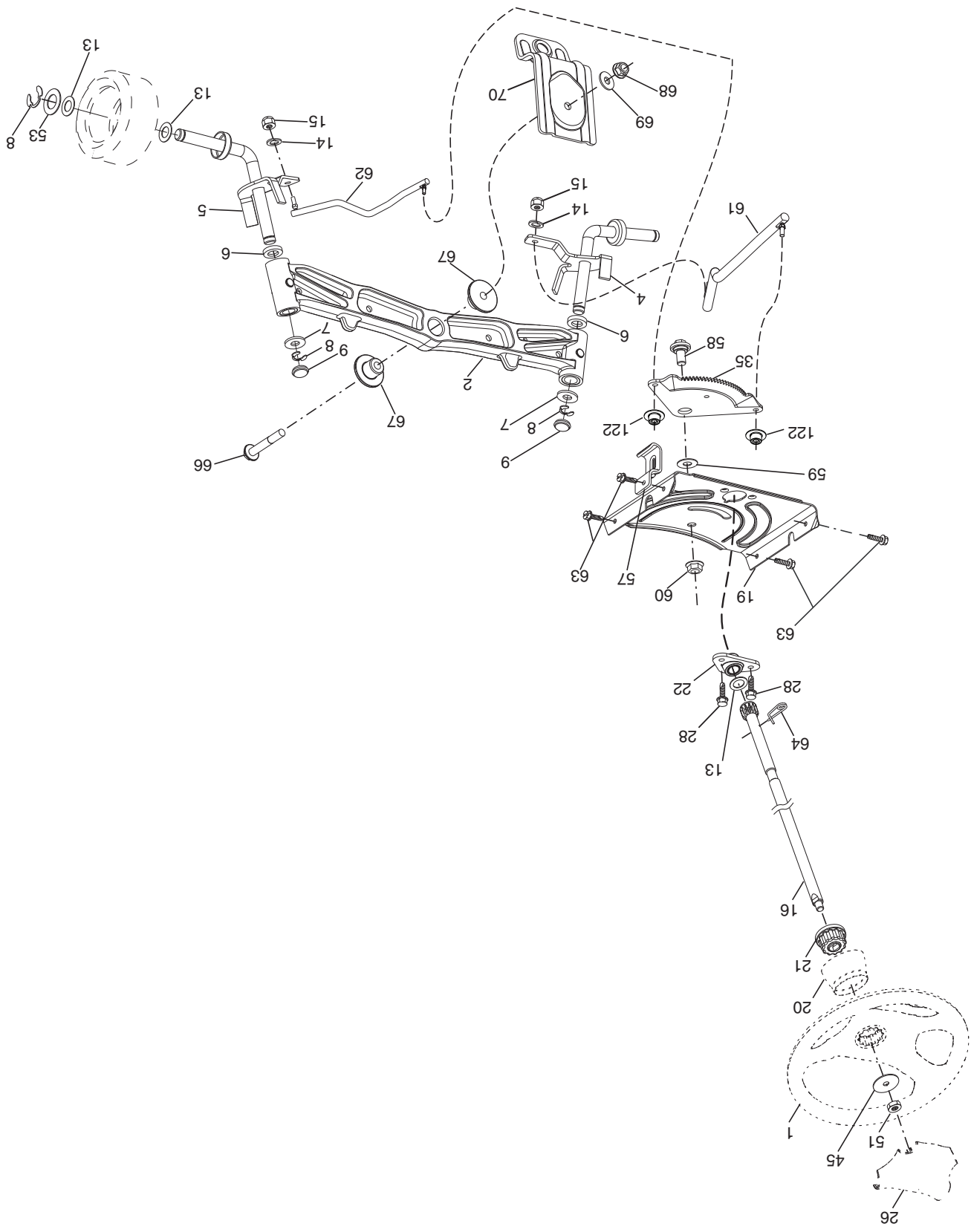
NO.	DE	REF.	PIECE	DESCRIPTION
-----	----	------	-------	-------------

1		532 42 45-51	Volant De Direction
2		532 19 59-68	Essieu De Ensemble
4		532 40 30-89	Broche De Ensemble C.G.
5		532 40 30-90	Broche De Ensemble C.D.
6		532 12 49-31	Palier
7		532 12 17-48	Rondelle 25/32 x 1-5/8 x 16 Ja.
8		812 00 00-29	Rondelle Clip
9		532 12 12-32	Capuchon De Broche
13		532 12 17-49	Rondelle 25/32 x 1-1/4 x 16 Ja.
14		810 04 06-00	Rondelle 3/8
15		873 54 06-00	Ecroû Auto-Serrant 3/8-24 unft
16		532 40 82-19	Arbre De Direction
19		532 19 47-29	Plaque De Direction
20		532 43 27-84	Couverture De Direction
21		532 18 67-37	Adaptateur De Direction
22		532 42 05-37	Support
26		532 42 45-53	Insert De Direction
28		817 00 06-12	Vis 3/8-16 x 3/4
35		532 19 47-32	Plaque
45		819 18 38-12	Rondelle 9/16 x 2-3/8 x 12 Ja.
51		873 94 08-00	Ecroû 1/2-20 unft
53		532 18 89-67	Rondelle .793 x 1.637 x .060
57		532 19 72-46	Support
58		532 19 47-47	Boulon
59		532 19 47-48	Rondelle Thrust Sector Steering
60		873 97 10-00	Ecroû 5/8-11
61		532 19 47-40	Tige C.G.
62		532 19 47-41	Tige C.D.
63		817 00 05-12	Vis 5/16-18 x 3/4
64		532 19 98-49	Pince D' Arrêt
66		871 02 07-48	Boulon 7/16-14 x 3 Serr
67		532 19 47-37	Bushing PM Front Axle
68		873 90 07-00	Ecroû 7/16-14 Cat. 5
69		532 19 91-62	Rondelle 1.5 x .505 x .118
70		532 19 61-97	Coussinet
122		532 44 49-62	Chapeau

REMARQUE: Toutes les dimensions de composant sont données en pouces E.-U. -- 1 pouce = 25,4 mm.

TRACTEUR - - NUMÉRO DE MODÈLE PBGT26H54 (96048002001), NO. DE PRODUIT 960 18 00-04

ENSEMBLE DE LA DIRECTION



steering-tex\_STDSRS 5



TRACTEUR - - NUMÉRO DE MODÈLE PBGT26H54 (96048002001), NO. DE PRODUIT 960 18 00-04

ENTRAÎNEMENT

NO. DE DÉ	PIÈCE	DESCRIPTION
1	---	Transmission, TuffTorg K66 AD
2	532 00 70-70	Clé du fabricant du transmission.)
7	532 19 98-37	Moyeu De Roue
9	532 14 00-80	Boulon
15	819 13 13-16	Rondelle 13/32 x 13/16 x 16 Ja.
17	532 40 10-72	Ressort
22	532 19 73-29	Tige Du Changement De Vitesse
23	532 14 08-45	Bouton Rond
29	532 40 72-45	Tige Du Frein
33	812 00 00-53	Pince
35	532 19 77-22	Ti Frein De Stationnement
42	532 12 48-72	Couverture
49	872 11 06-14	Boulon
50	532 19 43-27	Poulie De Tension
51	873 90 06-00	Ecrou Frein 3/8-16
52	532 19 43-26	Galet-Tendeur
56	532 12 59-07	Courroie D'entraînement
64	532 19 62-00	Ensemble De L'arbre De La Pédale
70	532 41 19-01	Panneau Du Levier De Changement
73	874 49 05-44	Boulon 5/16-18 Cat. 5
74	532 14 24-32	Vis 1/4 x 1/2 unc
80	532 40 71-82	Attache De Torsion
99	532 41 57-44	Tige De Derivation
116	873 90 05-00	Ecrou Frein A Collet H 5/16-18
125	817 00 05-12	Vis 5/16-18 x 3/4
143	817 49 05-08	Vis 5/16-18 x 1/2
153	532 12 47-88	Ressort De Retenue
159	876 02 04-12	Goupille Fendue 1/8 x 3/4
160	532 16 94-84	Pince D'Arrêt
161	532 10 57-09	Ressort
166	532 42 91-64	Ecrou .625
167	532 40 52-57	Loquet

REMARQUE: Toutes les dimensions de composant sont données en pouces E.-U. -- 1 pouce = 25,4 mm.

NO. DE DÉ	PIÈCE	DESCRIPTION
170	532 19 43-22	Garde De Courroie
171	872 11 06-16	Boulon
174	532 19 72-89	Ecrou
175	532 40 85-39	Ensemble De L'arbre
176	532 19 62-14	Bras D'embrayage
178	532 19 74-56	Ressort
183	532 19 73-57	Essieu D'entretoise
184	532 44 15-04	Frein De Stationnement
185	872 11 06-22	Boulon
186	532 19 43-21	Arrêt
187	819 13 32-10	Rondelle
188	532 19 43-23	Raccord D'embrayage
189	532 19 43-17	Levier Coude
190	532 19 43-18	Guide
196	817 00 06-16	Vis 3/8-16 x 1
197	532 19 97-69	Support
205	532 12 38-00	Rondelle 1-1/32 x 1-5/8 x 16 Ja.
211	532 19 62-12	Coussinet
216	532 19 61-31	Support
221	532 40 31-87	Ressort De Retenue
225	532 40 73-11	Garde De Courroie Du Transmis-
226	532 40 71-09	Support
230	532 00 75-63	Rondelle
233	532 40 52-96	Rondelle
263	817 00 06-12	Vis 3/8-16 x 3/4
276	874 78 07-16	Boulon 7/16-14 x 1 Cat. 5
279	532 41 37-78	Raccord





**TRACTEUR - - NUMÉRO DE MODÈLE PBGT26H54 (96048002001), NO. DE PRODUIT 960 18 00-04**  
**CHÂSSIS/ENCEINTES**

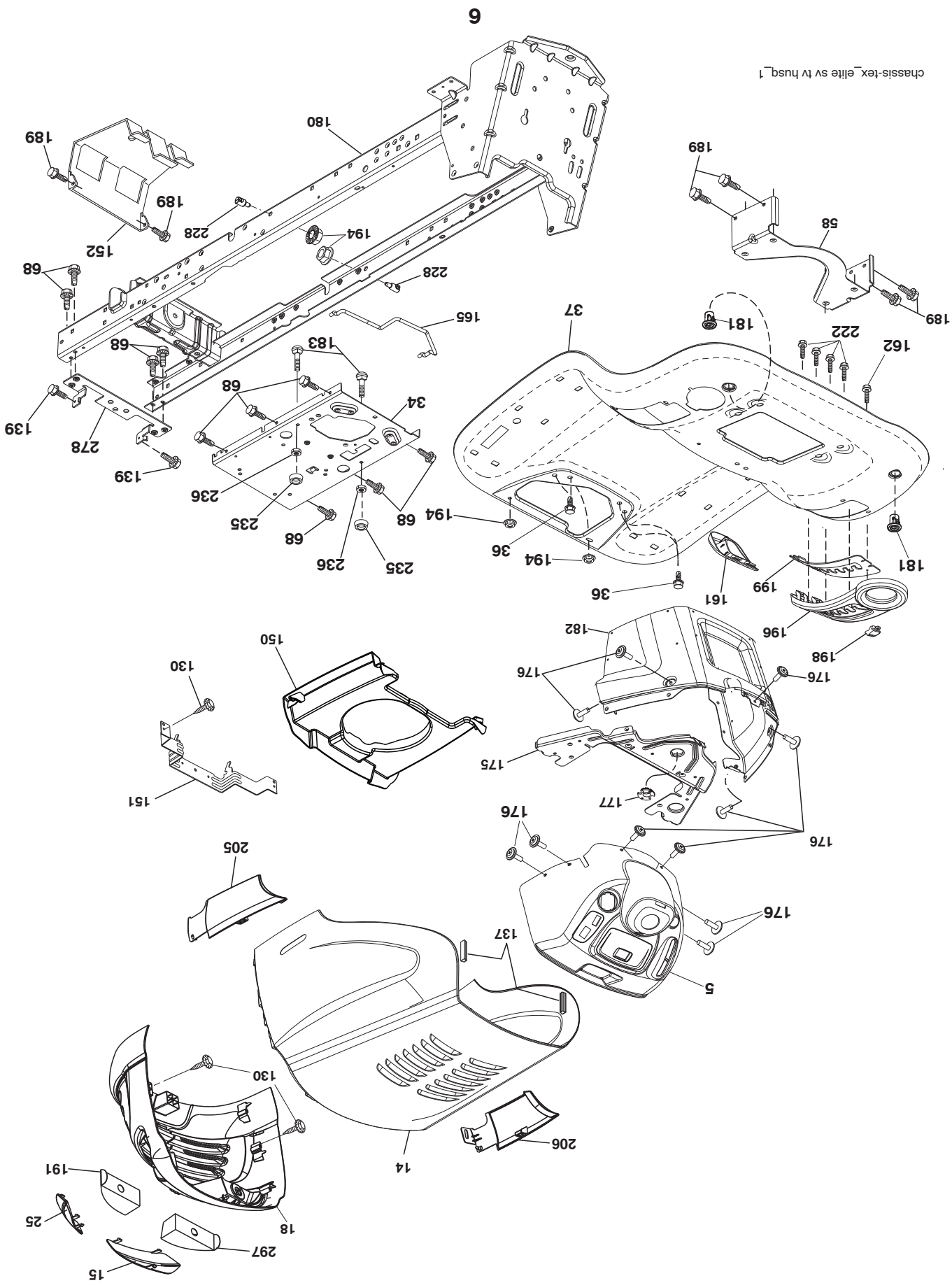
NO.	DE	DE	REF.	PIECE	DESCRIPTION
5			532 43 63-86	Tableau De Bord	
14			532 43 63-82	Capot	
15			532 18 99-82	Lentille de Calandre C.G.	
18			532 43 27-78	Calandre	
25			532 18 99-81	Lentille de Calandre C.D.	
34			532 44 72-53	Plaque de Motor	
36			817 06 05-12	Vis 5/16-18 x 3/4	
37			532 43 63-83	Ailer	
58			532 19 43-14	Aile Support	
68			817 49 05-08	Vis THDRQL 5/16-18 x 1/2	
130			532 41 63-58	Vis #10 x 0.750	
137			532 18 49-21	Coussin de Capot	
139			532 17 18-73	Boulon 5/16	
150			532 43 09-61	Conduit D'air de Capot	
151			532 40 78-07	Support de Pivot	
152			532 19 95-35	Deflecteur	
161			532 41 18-79	Fenêtre de Carburant	
162			532 14 24-32	Vis 1/4 x 1/2 unc	
165			532 19 68-26	Support	
175			532 19 32-43	Raidisseur	
176			532 40 07-76	Vis 10-24 x 5/8	
177			532 19 52-27	Coussinet de Direction	
180			532 19 54-77	Chassis	
181			532 40 47-96	Douille	
182			532 19 30-57	Tableau De Bord	
183			874 52 05-20	Boulon 5/16-18 x 1-1/4	
189			817 00 05-12	Vis 5/16-18 x 3/4	
191			532 41 65-00	Insert Lentille Réfléchissant C.D.	
194			873 90 05-00	Ecrou Frein A Collet H 5/16-18	
196			532 41 18-78	Panneau	
198			532 44 15-52	Indicateur De Hauteur	
199			532 19 63-77	Plaque De Renforcement	
205			532 42 47-47	Jupe Côté C.D.	
206			532 42 47-48	Jupe Côté C.G.	
222			532 13 77-29	Vis 1/4-20 x 5/8	
228			532 19 51-61	Attache A Tenon	
235			532 40 61-29	Entretoise De L'aille	
236			873 93 05-00	Ecrou 5/16-18 unc	
278			532 19 63-94	Soutien Du Support	
297			532 18 82-67	Insert Lentille Réfléchissant C.G.	
- -			532 43 27-81	Bouchon	

**REMARQUE:** Toutes les dimensions de composant sont données en pouces E.-U. -- 1 pouce = 25,4 mm.

TRACTEUR - - NUMÉRO DE MODÈLE PBGT26H54 (96048002001), NO. DE PRODUIT 960 18 00-04

CHÂSSIS/ENCEINTES

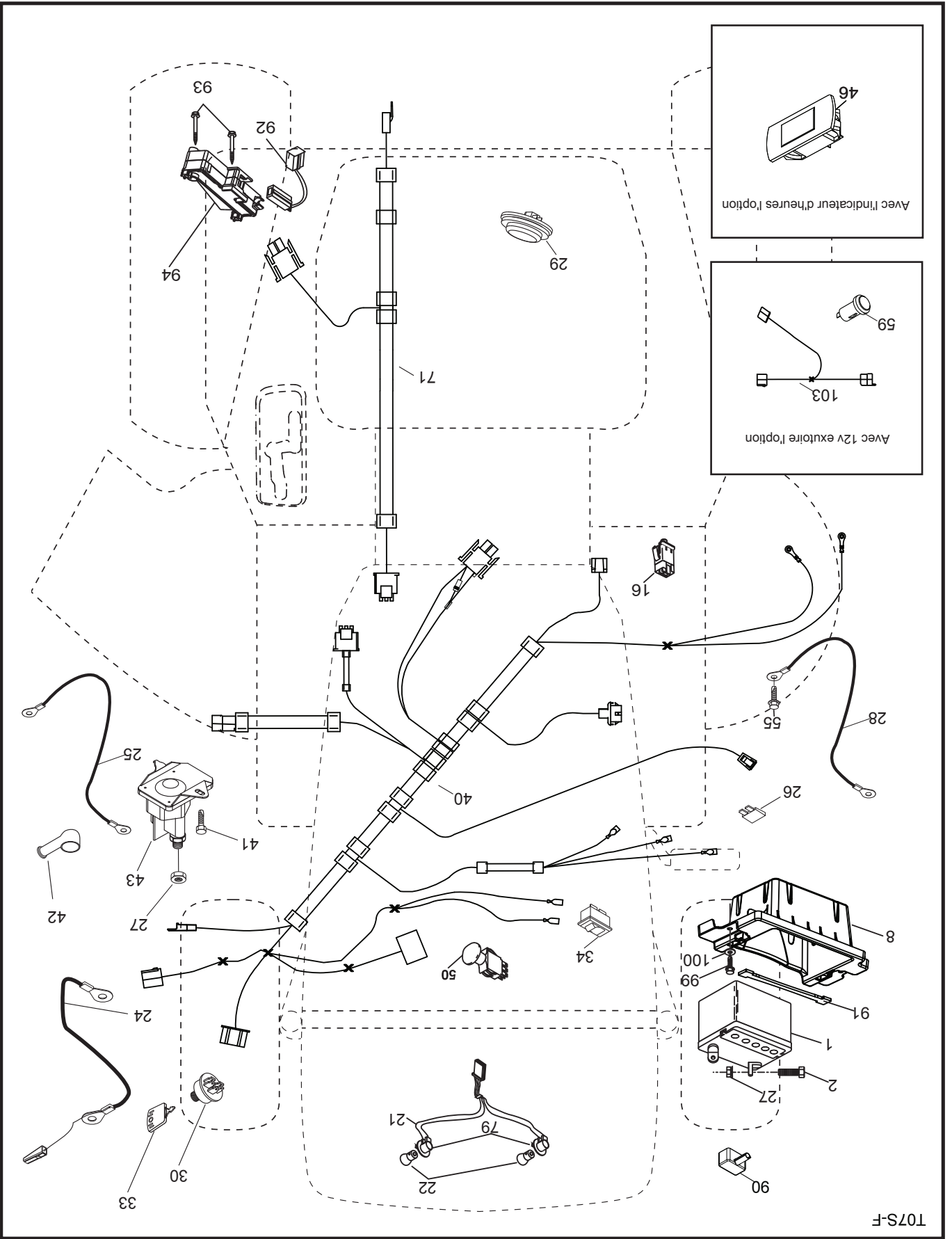
chassis-tex\_ellipse sv tv husq\_1

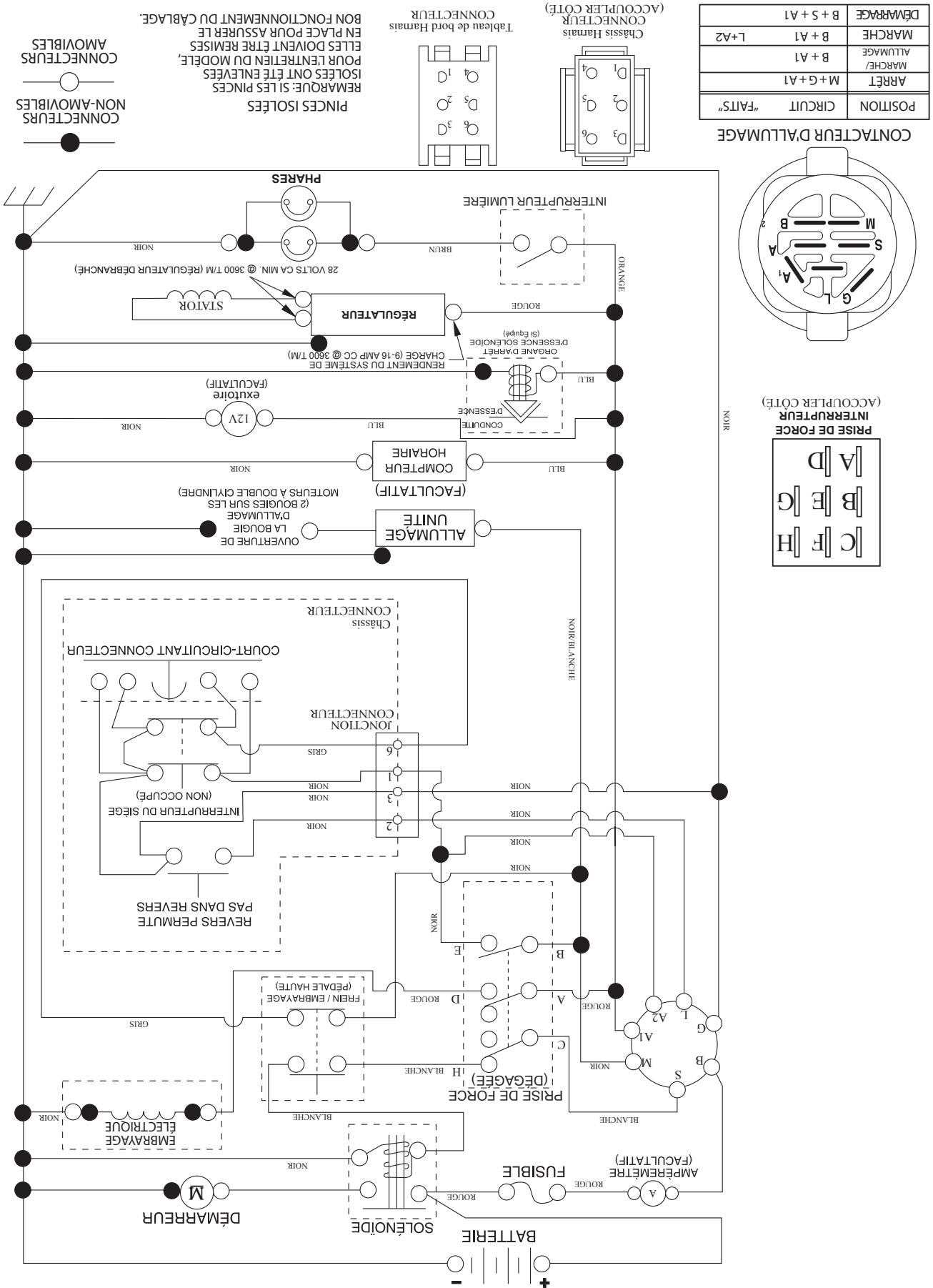


NO. DE RÉF.	PIÈCE	DESCRIPTION
1	532 16 34-65	Batterie
2	874 76 04-12	Boulon H 1/4-20 unc x 3/4
8	532 18 64-91	Bac de batterie
16	532 17 61-38	Interrupteur de verrouillage
21	532 18 37-59	Harnais de prise de courant du phare w/4152J
22	532 00 41-52	Ampoule N°1156
24	532 40 02-53	Câble de batterie
25	532 41 28-95	Câble de batterie de 6 ja. noir/rouge 11
26	532 17 51-58	Fusible
27	873 51 04-00	Écrou à taquets H 1/4-20 unc
28	532 14 54-91	Câble de masse
29	532 40 15-45	Interrupteur
30	532 19 33-50	Contacteur d'allumage
33	532 41 19-35	Clé/chaîne
34	532 11 07-12	Interrupteur de lumière
40	532 40 11-04	Harnais des câbles d'allumage
41	817 72 04-08	Vis 1/4-20
42	532 13 15-63	Couverture de borne
43	532 19 25-07	Solénoïde
46	532 40 17-63	Compteur Horaire
50	532 17 46-51	Interrupteur
55	817 06 05-12	Vis 5/16-18 x 3/4 TYTT
71	532 19 42-76	Harnais Des Câbles Of D'allumage
79	532 17 52-42	Ensemble de prise de courant d'ampoule
90	532 43 53-95	Couverture
91	532 19 02-70	Plateau De Retenue De La Batterie
92	532 19 66-15	Harnais
93	532 19 25-40	Vis 10-14 x 2.0
94	532 19 18-34	Inverse modal ROS
99	817 67 04-12	Vis 1/4-20 x 3/4
100	819 09 14-16	Rondelle 9/32 x 7/8 x 16 Ja.

**REMARQUE:** Toutes les dimensions de composant sont données en pouces E.-U. --1 pouce = 25,4 mm

T07S-F





# COMMENT UTILISER CE MANUEL

Ce manuel a été dessiné pour fournir le client avec les moyens d'identification des pièces de détachées du tracteur quand il/elle a besoin de commander les pièces de rechange. Les illustrations ne peuvent pas représenter exactement le modèle que vous avez acheté. N'utilisez pas ce manuel comme un guide dans le montage et/ou démontage de votre tracteur. La visserie montrée est plus grande pour faciliter l'identification.

Chaque tracteur a un numéro de modèle particulier.

Le numéro de modèle du produit se trouvera sur l'aile, dessous le siège.

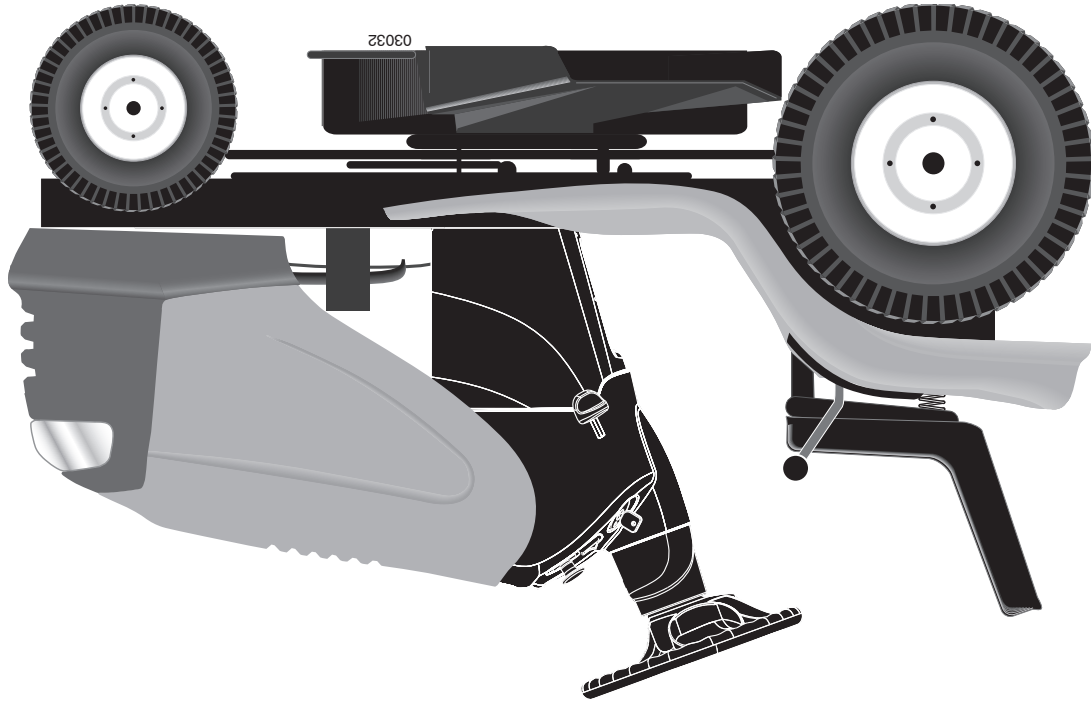
Lorsque vous commandez des pièces de rechange, donnez toujours les renseignements suivants:

- Produit - "TRACTEUR"
- NUMÉRO DU MODÈLE - "PBG26H54 (96048002001)"
- Numéro de la Pièce
- Description de la Pièce

## TABLE DE MATIERES

SCHEMA.....	3
ELECTRIQUE.....	4-5
CHASSIS/ENCEINTES.....	6-7
ENTRAÎNEMENT.....	8-9
MOTEUR.....	10-11
ENSEMBLE DE LA DIRECTION.....	12-13
CARTER DE TONDEUSE.....	14
ENSEMBLE DU SIÈGE.....	15
DECALCOMANIES.....	16-17
LEVAGE DE LA TONDEUSE.....	18
GARANTIE.....	19
L'ENTRETIEN ET LES PIÈCES DE RECHANGE.....	20

# Poulan PRO



## MANUEL DE PIÈCES DE RECHANGE

MODÈLE:

**PBGT26H54**

TRACTEUR DE PELOUSE

PORTEZ TOUJOURS DES LUNETTES DE SÉCURITÉ LORS DE L'UTILISATION.

Visitez notre site web: [www.poulanpro.com](http://www.poulanpro.com)

532 44 72-07

02.03.12 SR  
Imprimé aux E.-U.

**AVERTISSEMENT:**



Lisez soigneusement le Manuel suivez tous les Avertissements et les Instructions de Sécurité. Les blessures sérieuses peuvent en résulter si vous ne lisez pas ces Avertissements et Instructions de Sécurité.