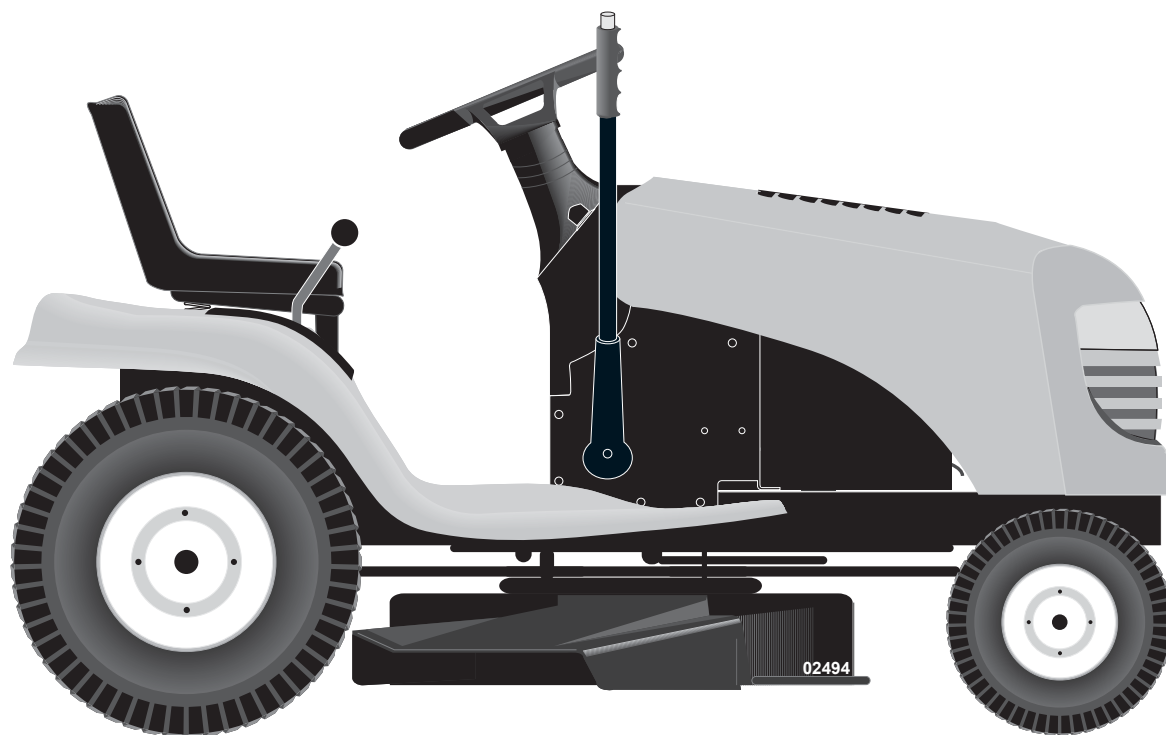


IMPORTANT MANUAL

DO NOT THROW AWAY

Poulan



REPAIR PARTS MANUAL

MODEL:

PO12538LT

LAWN TRACTOR

ALWAYS WEAR EYE PROTECTION DURING OPERATION

Visit our website: www.poulan.com



WARNING:

Read this Manual and follow all Warnings and Safety Instructions. Failure to do so can result in serious injury.

532 44 66-60

11.23.11 BD
Printed in the U.S.A.

HOW TO USE THIS MANUAL

This manual is designed to provide the customer with a means to identify the parts on his/her tractor when ordering repair parts. The illustrations may or may not represent the actual assemblies; therefore, it is not recommended to use this manual as a guide to assemble or disassemble the tractor. Some hardware and parts are drawn larger in order to more readily identify them.

Each tractor has its own model number.

The model number for your tractor can be found on the fender under the seat.

When ordering parts, always give the following information:

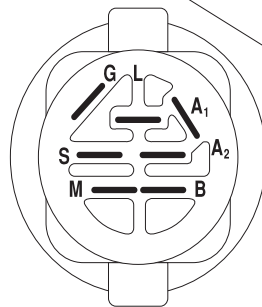
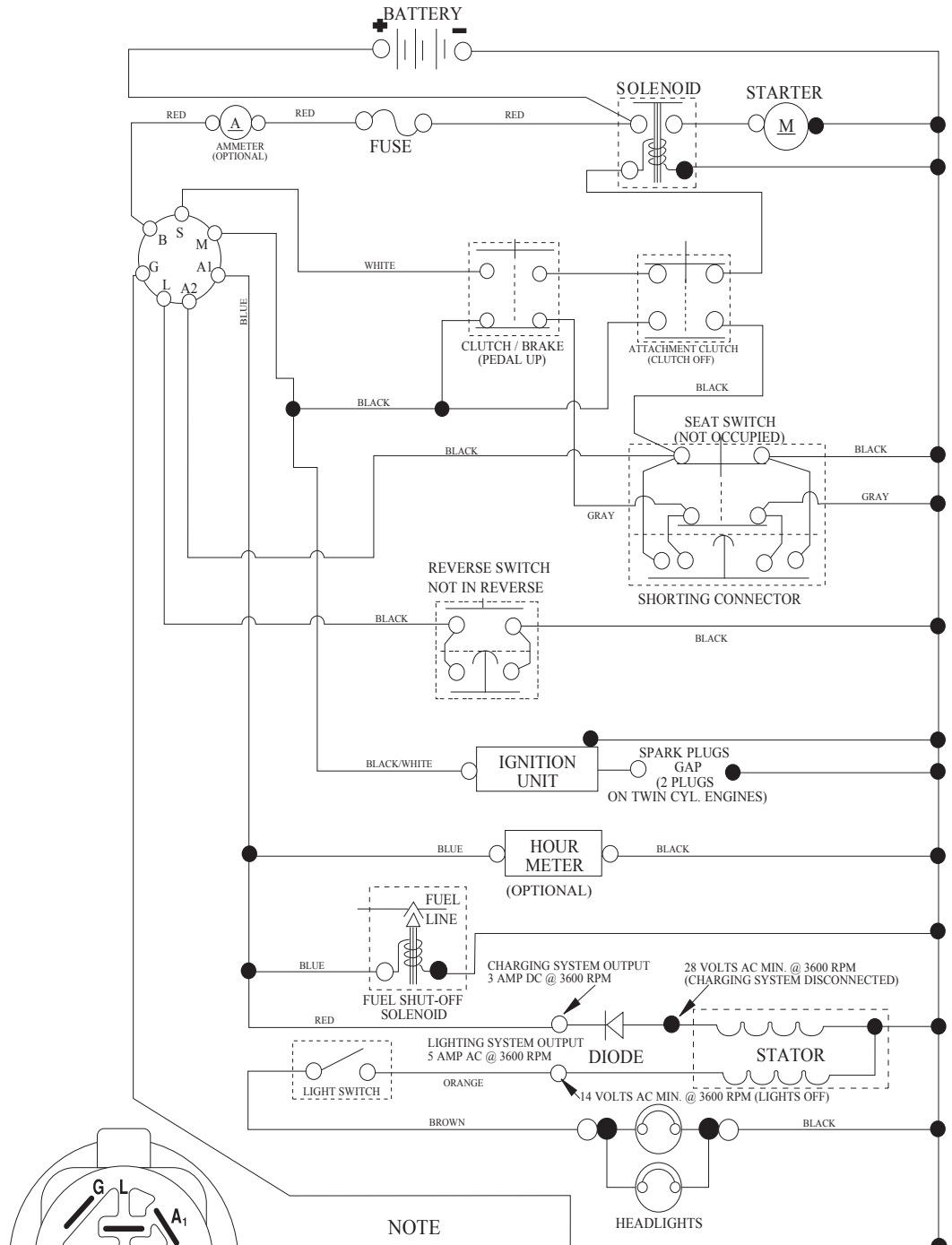
- Product - "TRACTOR"
- MODEL NUMBER - "PO12538LT (96018000600)"
- Part Number
- Part Description

TABLE OF CONTENTS

SCHEMATIC	3
ELECTRICAL.....	4-5
CHASSIS	6-7
DRIVE.....	8-9
ENGINE.....	10-11
STEERING	12-13
SEAT	14
MOWER LIFT.....	15
MOWER DECK	16-17
DECALS.....	18
WARRANTY.....	19
PARTS AND SERVICE	20

TRACTOR - MODEL NUMBER PO12538LT (96018000600), PRODUCT NO. 960 18 00-06 SCHEMATIC

SCH03



IGNITION SWITCH

POSITION	CIRCUIT "MAKE"
OFF	M+G+A1
RUN/OVERRIDE	B+A1
RUN	B+A1 L+A2
START	B + S + A1

NOTE

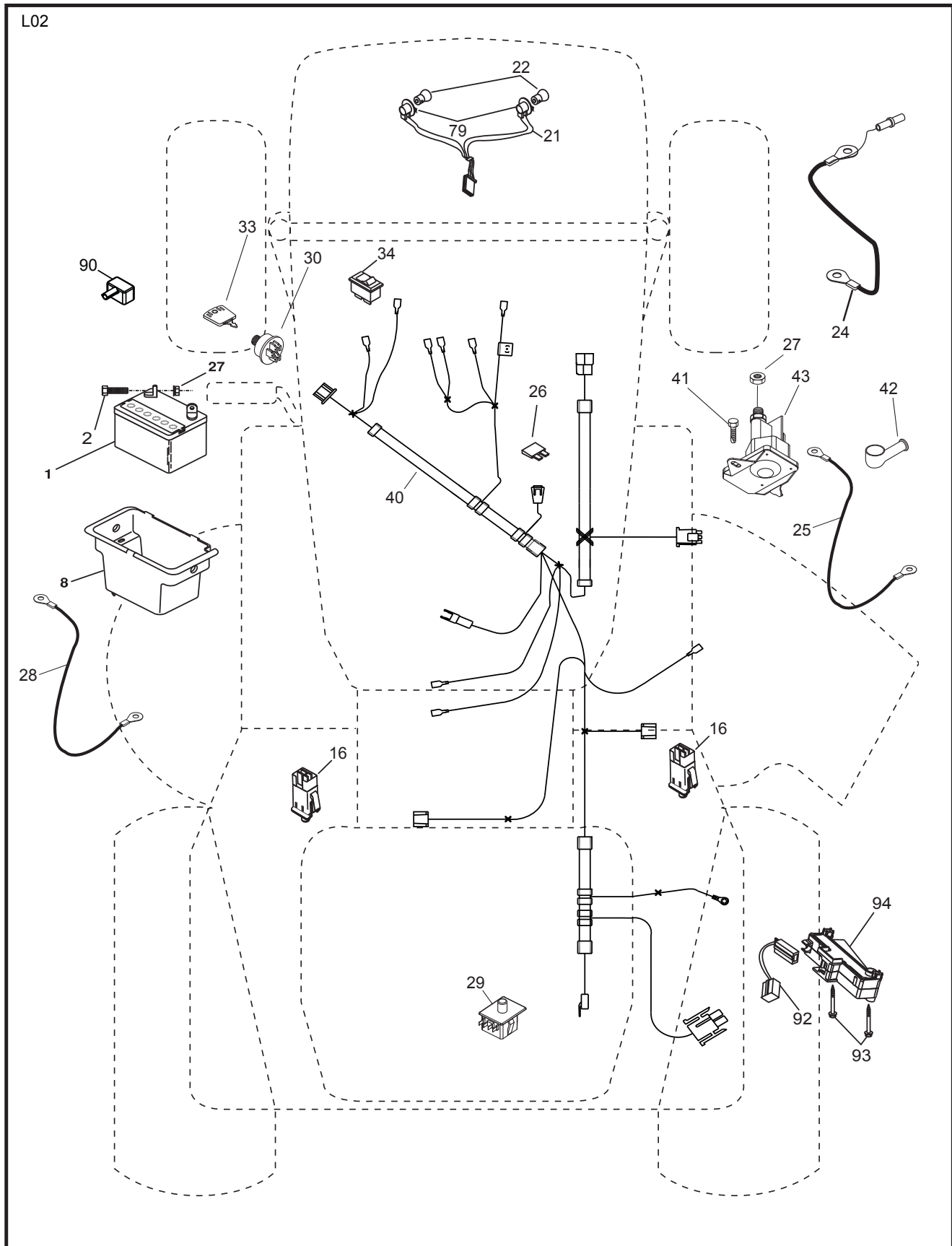
YOUR TRACTOR IS EQUIPPED WITH A SPECIAL ALTERNATOR SYSTEM. THE LIGHTS ARE NOT CONNECTED TO THE BATTERY, BUT HAVE THEIR OWN ELECTRICAL SOURCE. BECAUSE OF THIS, THE BRIGHTNESS OF THE LIGHTS WILL CHANGE WITH ENGINE SPEED. AT IDLE THE LIGHTS WILL DIM. AS THE ENGINE IS SPEEDED UP, THE LIGHTS WILL BECOME THEIR BRIGHTEST.



WIRING INSULATED CLIPS
NOTE: IF WIRING INSULATED CLIPS WERE REMOVED FOR SERVICING OF UNIT, THEY SHOULD BE RE-INSTALLED TO PROPERLY SECURE YOUR WIRING.

REPAIR PARTS

TRACTOR - MODEL NUMBER PO12538LT (96018000600), PRODUCT NO. 960 18 00-06
ELECTRICAL



REPAIR PARTS

TRACTOR - MODEL NUMBER PO12538LT (96018000600), PRODUCT NO. 960 18 00-06
ELECTRICAL

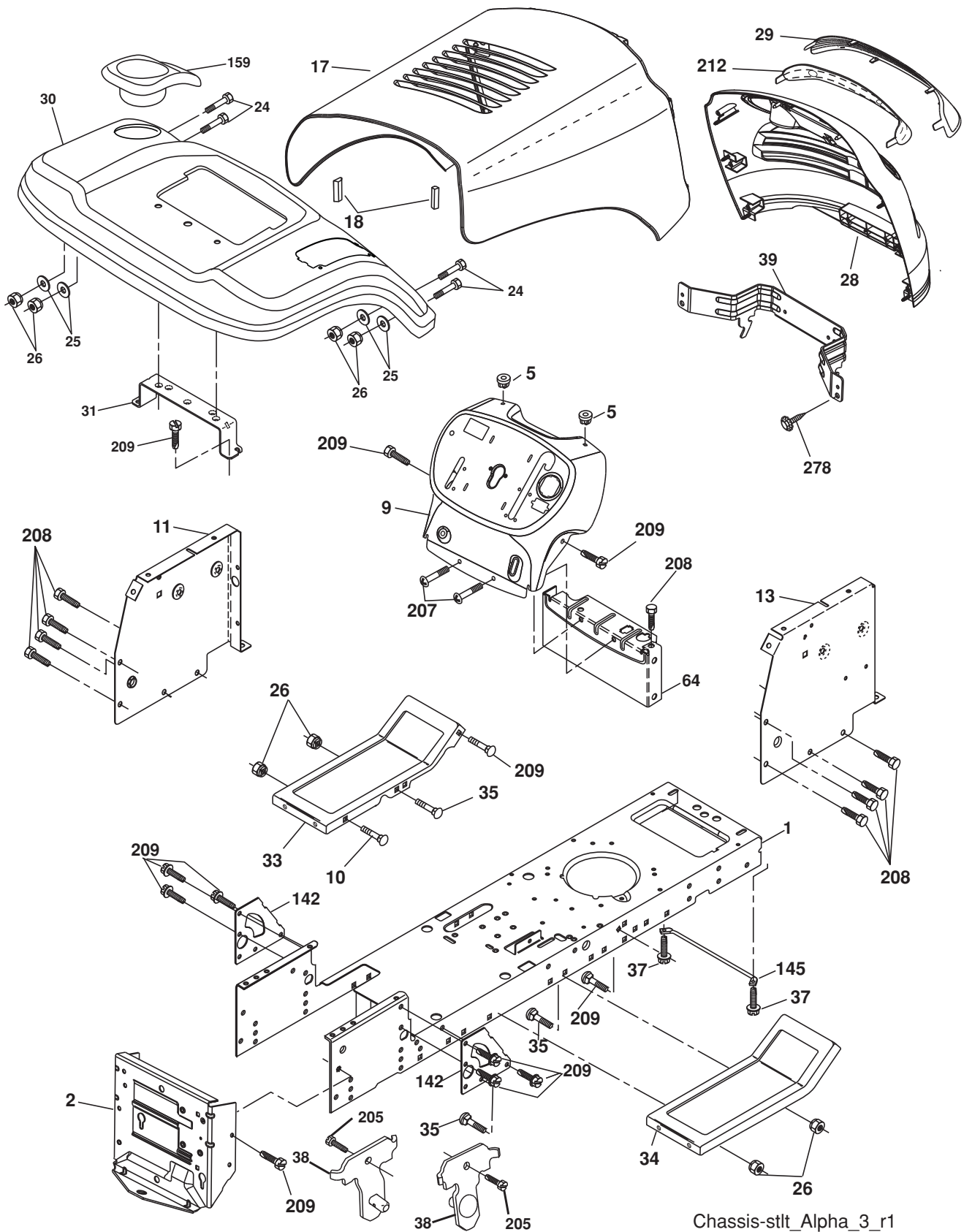
KEY NO.	PART NO.	DESCRIPTION
1	532 16 34-65	Battery
2	874 76 04-12	Bolt Hex Hd 1/4-20 unc x 3/4
8	532 17 66-89	Box Battery
16	532 17 61-38	Switch Interlock
21	532 17 56-88	Harness Asm Light w/4152j
22	532 00 41-52	Bulb Light #1156
24	532 42 12-97	Cable Battery
25	532 42 12-99	Cable Battery 6 Ga. 11" Red
26	532 17 51-58	Fuse 20 AMP
27	873 51 04-00	Nut Keps Hex 1/4-20 unc
28	532 42 12-98	Cable Ground 6 Ga. 12" Black
29	532 19 27-49	Switch Seat
30	532 19 33-50	Switch Ign
33	532 41 19-35	Key/Chain
34	532 11 07-12	Switch Light/Reset
40	532 19 74-28	Harness Ign
41	871 11 04-08	Bolt Blk Fin Hex 1/4-20
42	532 13 15-63	Cover Terminal Red
43	532 19 25-07	Solenoid
79	532 17 52-42	Socket Asm. Bulb Twistlock
90	532 43 53-95	Cover Terminal Battery
92	532 19 66-15	Harness Pigtail
93	532 19 25-40	Screw Plastite 10-14 x 2.0
94	532 19 18-34	Module Reverse ROS

NOTE: All component dimensions given in U.S. inches
1 inch = 25.4 mm.

REPAIR PARTS

TRACTOR - MODEL NUMBER PO12538LT (96018000600), PRODUCT NO. 960 18 00-06

CHASSIS



Chassis-stlt_Alpha_3_r1

REPAIR PARTS

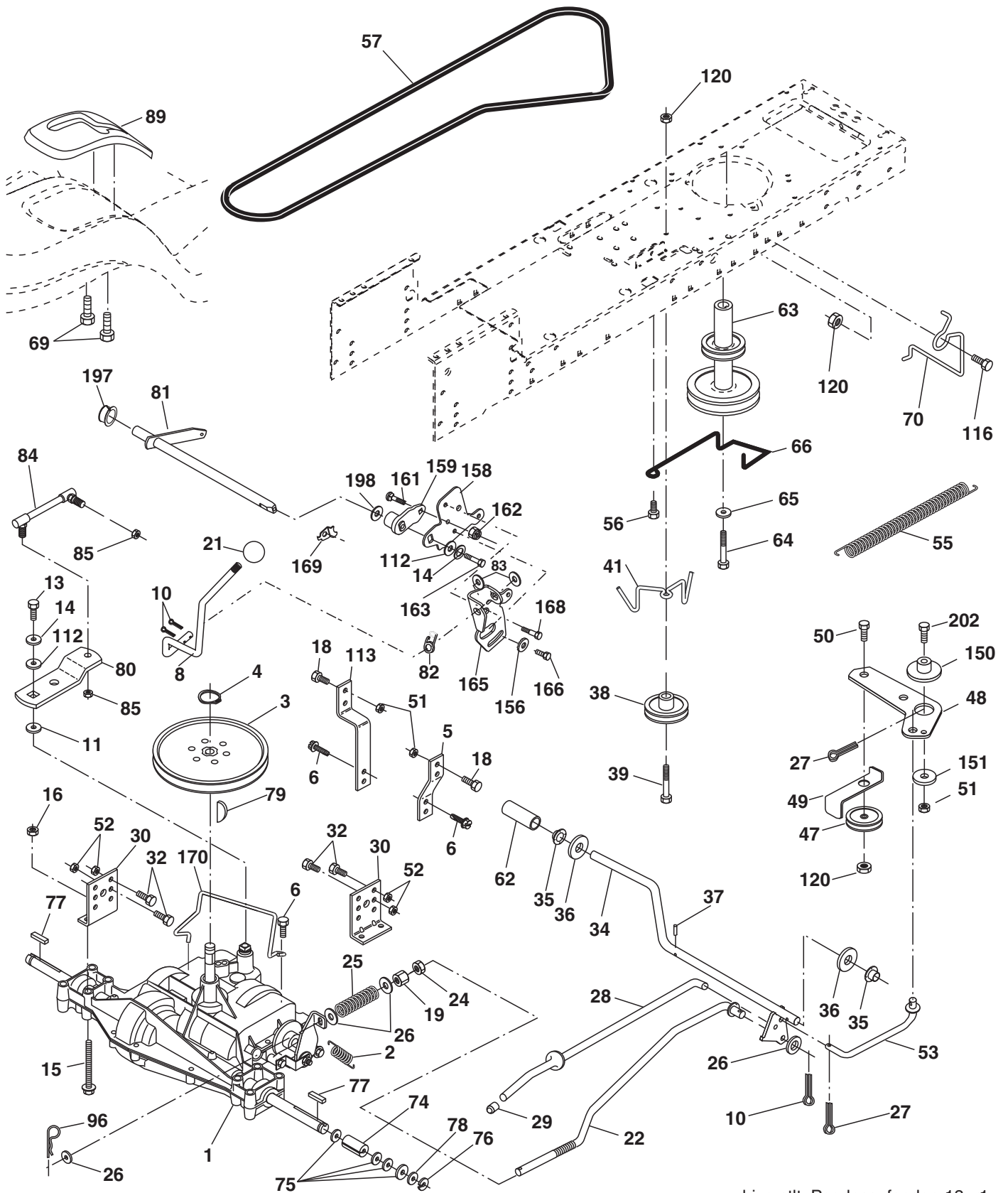
TRACTOR - MODEL NUMBER PO12538LT (96018000600), PRODUCT NO. 960 18 00-06
CHASSIS

KEY NO.	PART NO.	DESCRIPTION
1	532 17 46-19	Chassis
2	532 17 65-54	Drawbar, Stretch
5	532 15 52-72	Bumper, Hood/Dash
9	532 42 83-94	Dash
10	872 14 06-08	Bolt, Carriage 3/8-16 x 1
11	532 17 49-96	Panel Dash LH
13	532 17 21-05	Panel Silkscr Dash RH
17	532 40 61-79	Hood
18	532 18 49-21	Bumper Hood
24	874 78 06-16	Bolt Fin Hex 3/8-16 unc x 1 Gr. 5
25	819 13 13-12	Washer 13/32 x 13/16 x 12 Ga.
26	873 80 06-00	Nut Lock Hex w/Ins 3/8-16 unc
28	532 42 67-41	Grille
29	532 19 54-02	Lens Grille Bar
30	532 19 45-89	Fender
31	532 13 66-19	Bracket Fender
33	532 18 25-07	Footrest Pnt LH
34	532 18 25-08	Footrest Pnt RH
35	872 11 06-06	Bolt Rdhd Sht Sqnk 3/8-16 x 3/4
37	817 49 05-08	Screw Thdrol 5/16-18 x 1/2 TYT
38	532 17 57-10	Bracket Asm. Pivot Mower
39	532 18 75-68	Bracket Pivot
64	532 15 47-98	Dash Lower
142	532 17 57-02	Plate Reinforcement
145	532 40 91-67	Rod Pivot Chassis/Hood
159	532 18 56-35	Cupholder
205	817 49 06-08	Screw Thdrol 3/8-16 x 1/2
207	817 67 05-08	Screw 5/16-18 x 1/2
208	817 67 06-08	Screw Thdrol 3/8-16 x 1/2
209	817 00 06-12	Screw Hex Wsh Thdrol 3/8-16
212	532 18 75-69	Insert Lens Reflect
278	532 41 63-58	Screw #10 x 0.750 BOS Thread
--	532 00 54-79	Plug Button Blk 359 Dia Choke
--	532 18 78-01	Plug Dome Plastic

NOTE: All component dimensions given in U.S. inches
1 inch = 25.4 mm.

REPAIR PARTS

TRACTOR - MODEL NUMBER PO12538LT (96018000600), PRODUCT NO. 960 18 00-06 DRIVE



drive-stlt_Peerless_fender_13_r1

REPAIR PARTS

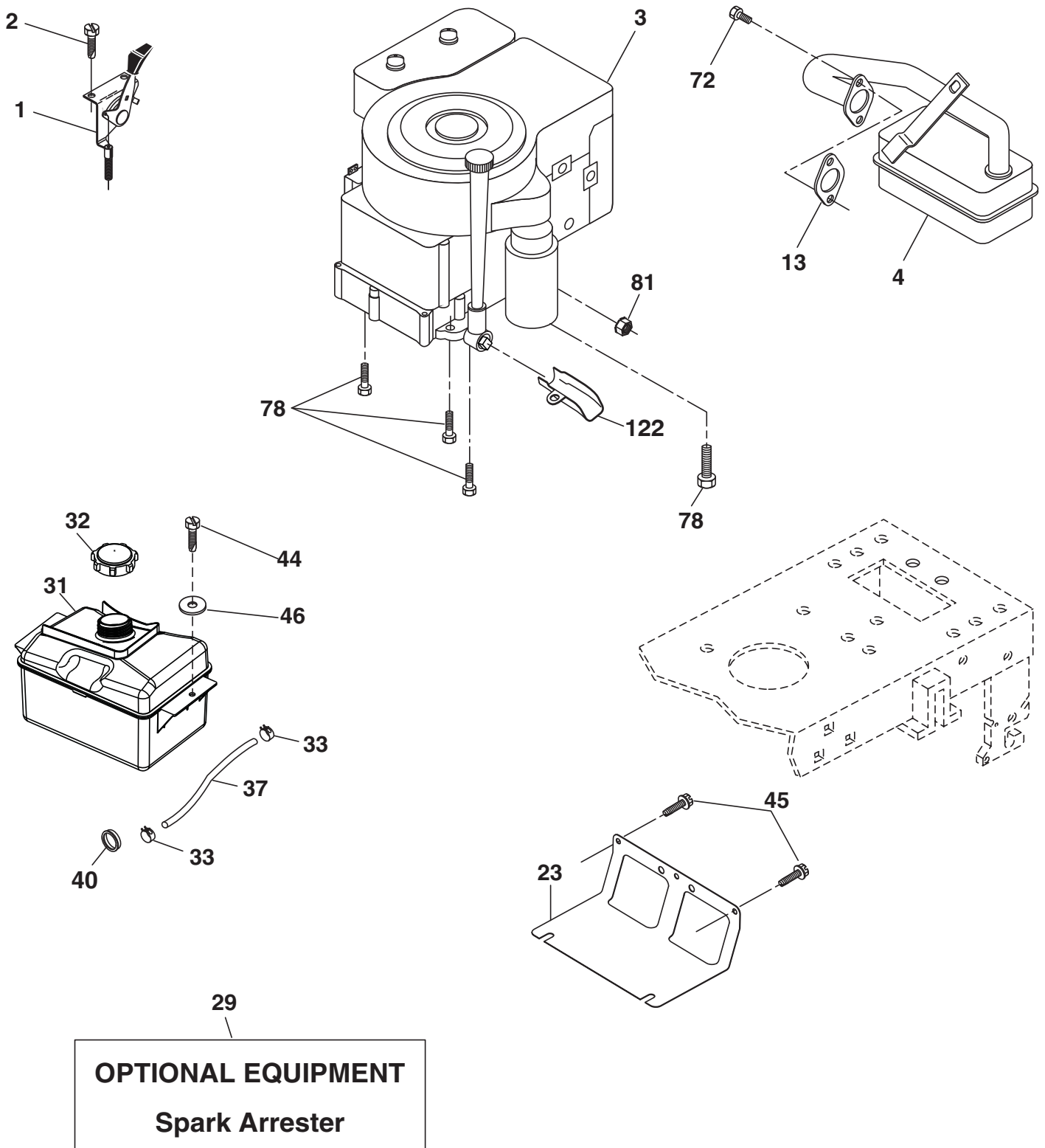
TRACTOR - MODEL NUMBER PO12538LT (96018000600), PRODUCT NO. 960 18 00-06
DRIVE

KEY NO.	PART NO.	DESCRIPTION	KEY NO.	PART NO.	DESCRIPTION
1	---	Transaxle Peerless 206-545C (165670) (Order parts from transaxle manufacturer)	63	532 17 54-10	Engine Pulley
2	532 14 66-82	Spring Return Brake T/a Zinc	64	532 17 39-37	Bolt Hex
3	532 12 36-66	Pulley Transaxle 18" Tires	65	810 04 07-00	Washer Lock Hvy Hlcl Spr 7/16
4	812 00 00-28	Ring Retainer # 5100-62	66	532 15 47-78	Keeper Belt Engine Foolproof
5	532 12 15-20	Strap Torque 30 Degrees	69	532 14 24-32	Screw Hex wsh HiLo 1/4 x 1/2 unc
6	817 06 05-12	Screw 5/16-18 x 3/4	70	532 13 46-83	Guide Belt Mower Drive RH
8	532 19 27-06	Rod Shift Fender Adjust Lt	74	532 13 70-57	Spacer Axle
10	876 02 04-16	Pin Cotter 1/8 x 1 Cad	75	532 12 17-49	Washer 25/32 x 1 1/4 x 16 Ga.
11	532 10 57-01	Washer Plate Shf 388 Sq Hole	76	812 00 00-01	E-ring #5133-75
13	874 55 04-12	Bolt 1/4-28 unF Gr. 8 w/Patch	77	532 12 35-83	Key Square 2 0 x 1845/ 1865
14	810 04 04-00	Washer Lock Hvy Helical	78	532 12 17-48	Washer 25/32 x 1-5/8 x 16 Ga.
15	874 49 05-40	Bolt Hex FLGHD 5/16-18 Gr. 5	79	532 12 50-96	Key Woodruff #9 3/16 x 3/4
16	873 80 05-00	Nut Lock Hex w/ins 5/16-18	80	532 13 14-86	Arm Shift
18	874 78 06-16	Bolt, Fin Hex 3/8-16 unc x 1 Gr. 5	81	532 16 55-94	Shaft Asm Cross Tapered PMST/20
19	873 80 06-00	Nut Lock 3/8-16 unc	82	532 16 57-11	Spring Torsion T/a
21	532 10 69-33	Knob	83	819 17 12-16	Washer 17/32 x 3/4 x 16 Ga.
22	532 13 08-04	Rod Brake Blk Zinc 26 840	84	532 16 62-28	Link Transaxle
24	873 35 06-00	Nut Hex Jam 3/8-16 unc	85	532 15 03-60	Nut Lock Center 1/4 - 28 FNTHD
25	532 10 68-88	Spring Rod Brake 2 00 Zinc	89	532 19 49-71	Console Shift STLT
26	819 13 13-16	Washer 13/32 x 13/16 x 16 Ga.	96	532 12 47-88	Retainer Spring 1"
27	876 02 04-12	Pin Cotter 1/8 x 3/4 Cad	112	819 09 12-10	Washer 9/32 x 3/4 x 10 Ga.
28	532 17 57-65	Rod Brake Parking LT/YT	113	532 12 72-85	Strap Torque LT
29	532 07 16-73	Cap Brake Parking	116	872 14 06-08	Bolt Rdhd Sq Neck 3/8-16 x 1
30	532 17 49-73	Bracket Mtg Transaxle	120	873 90 06-00	Nut Lock Flg. 3/8-16 unc
32	874 76 05-12	Bolt Hex Hd 5/16-18 unc x 3/4	150	532 17 54-56	Spacer Retainer
34	532 17 55-78	Shaft Asm Pedal Foot	151	819 13 32-10	Washer 13/32 x 2 x 10
35	532 12 01-83	Bearing Nylon Blk 629 Id	156	532 16 60-02	Washer Srrted 5/16ID x 1.125
36	819 21 16-16	Washer 21/32 x 1 x 16 Ga.	158	532 43 74-58	Bracket Shift Mount
37	532 12 49-63	Pin Roll 3/16 x 1"	159	532 18 39-00	Hub Tapered Flange Shift Lt
38	532 17 91-14	Pulley Composite Flat	161	872 14 04-06	Bolt Rdhd Sqnk 1/4-20 x 3/4
39	872 11 06-22	Bolt RDHD 3/8-16 unc x 2-3/4 Gr. 5	162	873 68 04-00	Nut Crownlock 1/4-20 unc
41	532 17 55-56	Keeper Belt Flat Idler	163	874 78 04-16	Bolt Hex Fin 1/4-20 unc x 1 Gr. 5
47	532 12 77-83	Pulley Idler V Groove Plastic	165	532 43 82-50	Bracket Pivot Lever
48	532 15 44-07	Bellcrank Asm	166	817 49 05-10	Screw 5/16-18 x 5/8
49	532 12 32-05	Retainer Belt Style Spring	168	532 16 54-92	Bolt Shoulder 5/16-18 x .561
50	872 11 06-12	Bolt Carr. Sh. 3/8-16 x 1-1/2 Gr. 5	169	532 16 55-80	Plate Fastening
51	873 68 06-00	Nut Crownlock 3/8-16 unc	170	532 18 74-14	Keeper Belt Transaxle Gear
52	873 68 05-00	Nut Crownlock 5/16-18 unc	197	532 16 96-13	Nyliner Snap-In
53	532 19 96-52	Link Clutch	198	532 16 95-93	Washer Nyliner
55	532 10 57-09	Spring Return Clutch 6 75	202	872 11 06-14	Bolt RdHd 3/8-16 unc x 1-3/4 Gr. 5
56	817 06 06-20	Screw 3/8-16 x 1-1/4			
57	532 13 82-55	V-Belt Ground Drive			
62	532 12 48-72	Cover Pedal Blk Round			

NOTE: All component dimensions given in U.S. inches
1 inch = 25.4 mm

REPAIR PARTS

TRACTOR - MODEL NUMBER PO12538LT (96018000600), PRODUCT NO. 960 18 00-06
ENGINE



engine-stlt_bs_16

REPAIR PARTS

TRACTOR - MODEL NUMBER PO12538LT (96018000600), PRODUCT NO. 960 18 00-06
ENGINE

KEY NO.	PART NO.	DESCRIPTION
1	532 17 05-51	Control Th/ch Flag
2	817 72 04-08	Screw Hex Thd Cut 1/4-20 x 1/2
3	---	Engine, B&S 219807-1515-G5 (438747) (Order parts from engine manufacturer)
4	532 17 97-58	Muffler Exhaust B&S
13	532 16 52-91	Gasket Eng 1 313 Id Tin Plated
23	532 16 98-37	Shield BRN/DBR Guard
29	532 13 71-80	Kit Spark Arrestor (Flat Scrn)
31	532 40 75-45	Tank Fuel Front
32	532 43 02-20	Cap Asm Fuel
33	532 12 34-87	Clamp Hose
37	532 40 11-37	Line Fuel
40	532 12 40-28	Bushing Snap Nyl Blk Fuel Line
44	817 67 04-12	Screw Thdrol 1/4-20 x 3/4
45	817 00 06-12	Screw Hex Wsh Thdrol 3/8-16
46	819 09 14-16	Washer 9/32 x 7/8 x 16 Ga.
72	532 19 23-34	Screw Socket Head 5/16-18 x 3/4
78	817 06 06-20	Screw 3/8-16 x 1-1/4
81	873 51 04-00	Nut Keps Hex 1/4-20 unc
122	532 42 19-22	Extension Drain Oil

NOTE: All component dimensions given in U.S. inches
1 inch = 25.4 mm

For engine service and replacement parts, call the toll free number for your engine manufacturer listed below:

Briggs & Stratton 1-800-233-3723

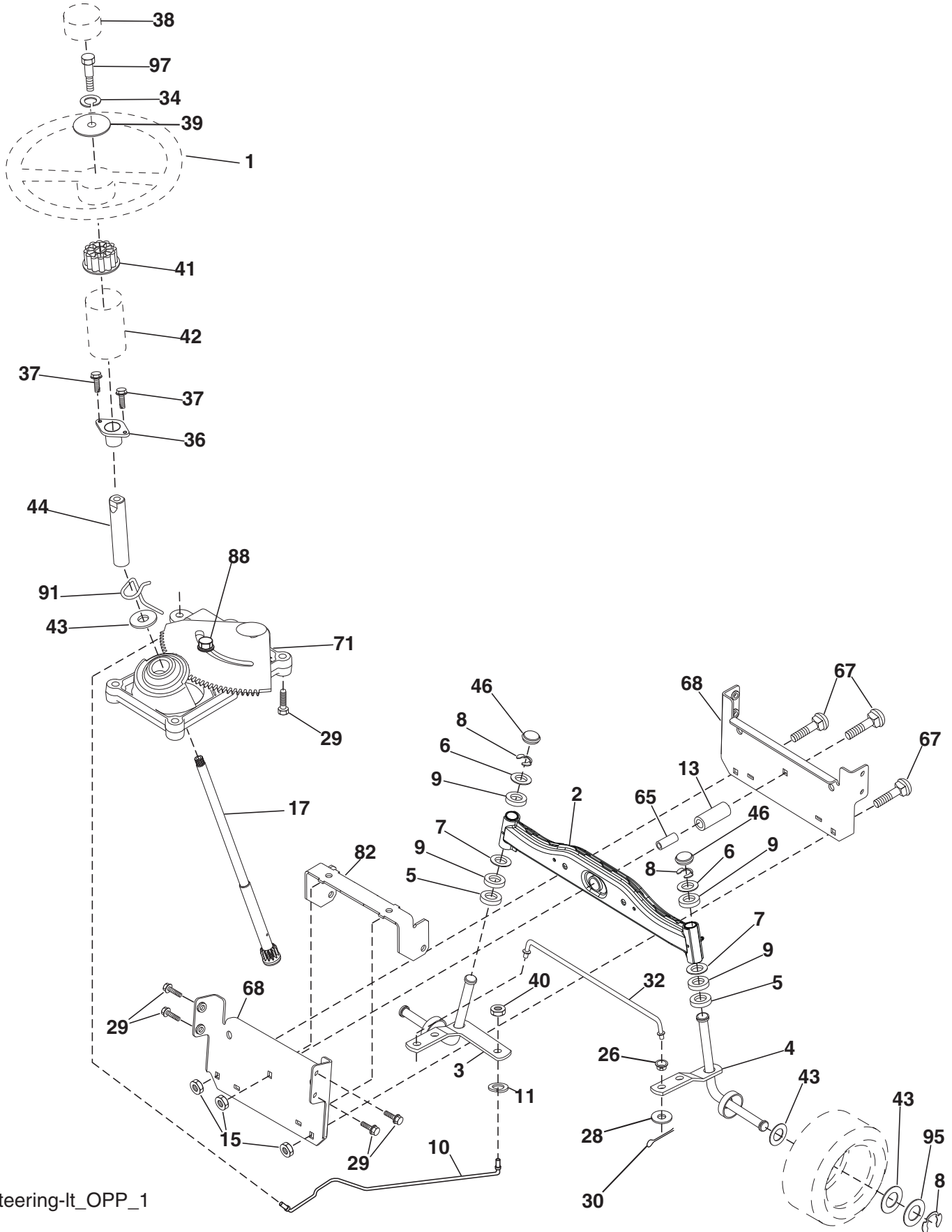
Engine Power Rating Information

The gross power rating for individual gas engine models is labeled in accordance with SAE (Society of Automotive Engineers) code J1940 (Small Engine Power & Torque Rating Procedure), and rating performance has been obtained and corrected in accordance with SAE J1995 (Revision 2002-05). Torque values are derived at 3060 RPM; horsepower values are derived at 3600 RPM. Actual gross engine power will be lower and is affected by, among other things, ambient operating conditions and engine-to-engine variability. Given both the wide array of products on which engines are placed and the variety of environmental issues applicable to operating the equipment, the gas engine will not develop the rated gross power when used in a given piece of power equipment (actual "on-site" or net power). This difference is due to a variety of factors including, but not limited to, accessories (air cleaner, exhaust, charging, cooling, carburetor, fuel pump, etc.), application limitations, ambient operating conditions (temperature, humidity, altitude), and engine-to-engine variability. Due to manufacturing and capacity limitations, Briggs & Stratton may substitute an engine of higher rated power for this Series engine.

REPAIR PARTS

TRACTOR - MODEL NUMBER PO12538LT (96018000600), PRODUCT NO. 960 18 00-06

STEERING



Steering-It_OPP_1

REPAIR PARTS

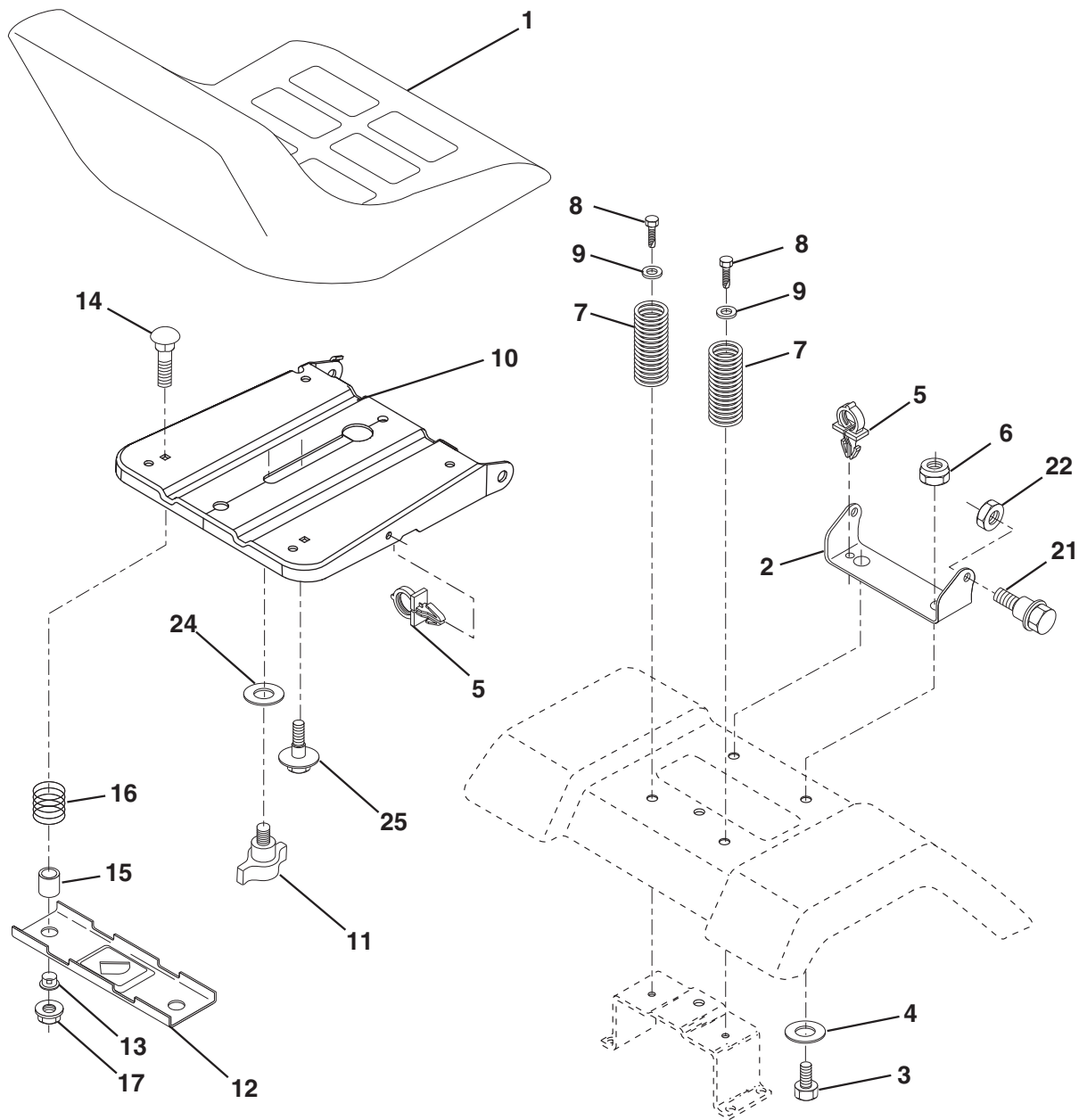
TRACTOR - MODEL NUMBER PO12538LT (96018000600), PRODUCT NO. 960 18 00-06
STEERING

KEY NO.	PART NO.	DESCRIPTION
1	532 42 45-43	Wheel Steering
2	532 41 81-68	Axle Asm
3	532 16 98-40	Spindle Asm LH
4	532 16 98-39	Spindle Asm RH
5	532 12 49-31	Bearing Race Thrust Harden
6	532 12 17-48	Washer 25/32 x 1-5/8 x 16 Ga.
7	819 27 20-16	Washer 27/32 x 1-1/4 x 16 Ga.
8	812 00 00-29	Ring Klip #t5304-75
9	532 12 49-37	Bearing Col Strg Blk
10	532 17 51-21	Link Drag
11	810 04 06-00	Washer Lock Hvy Hlcl Spr 3/8
13	532 13 65-18	Spacer Brace Axle
15	873 90 06-00	Lock Nut
17	532 41 13-86	Shaft Asm Strg
26	532 12 68-47	Bushing Link Drag Blk LR
28	819 13 14-16	Washer 13/32 x 7/8 x 16 Ga.
29	817 00 06-12	Screw 3/8-16 x 3/4
30	876 02 04-12	Pin Cotter 11/32 ID x 2 3/8 OD x 12 Ga.
32	532 19 27-57	Rod Tie Wire Form 19 75 Mech
34	810 04 05-00	Washer Lock 5/16
36	532 15 50-99	Bushing Strg 5/8 Id Dash
37	532 15 29-27	Screw
38	532 42 46-91	Cap Wheel Steer
39	819 11 38-12	Washer 11/32 x 2 3/8 OD x 12 Ga.
40	873 54 06-00	Nut Crownlock 3/8-24
41	532 18 67-37	Adaptor Wheel Strg
42	532 16 96-33	Boot Dash Mtl Steering Blk
43	532 12 17-49	Washer 25/32 x 1 1/4 x 16 Ga.
44	532 19 07-52	Extension Steering
46	532 12 12-32	Cap Spindle Fr Top Blk
65	532 41 47-36	Spacer Brace Axle
67	872 11 06-18	Bolt RDHD SQNK 3/8-16 x 2-1/4
68	532 16 98-27	Brace Axle
71	532 17 51-46	Steering Asm.
82	532 19 99-78	Bracket Susp Chassis Front
88	532 17 51-18	Bolt Shoulder 7/16-20
91	532 17 55-53	Clip Steering
95	532 18 89-67	Washer Harden .793 x 1.637 x 060
97	532 42 89-82	Bolt 5/16-18 x 4 w/patch

NOTE: All component dimensions given in U.S. inches
1 inch = 25.4 mm.

REPAIR PARTS

TRACTOR - MODEL NUMBER PO12538LT (96018000600), PRODUCT NO. 960 18 00-06
SEAT



seat-stlt_knob_1

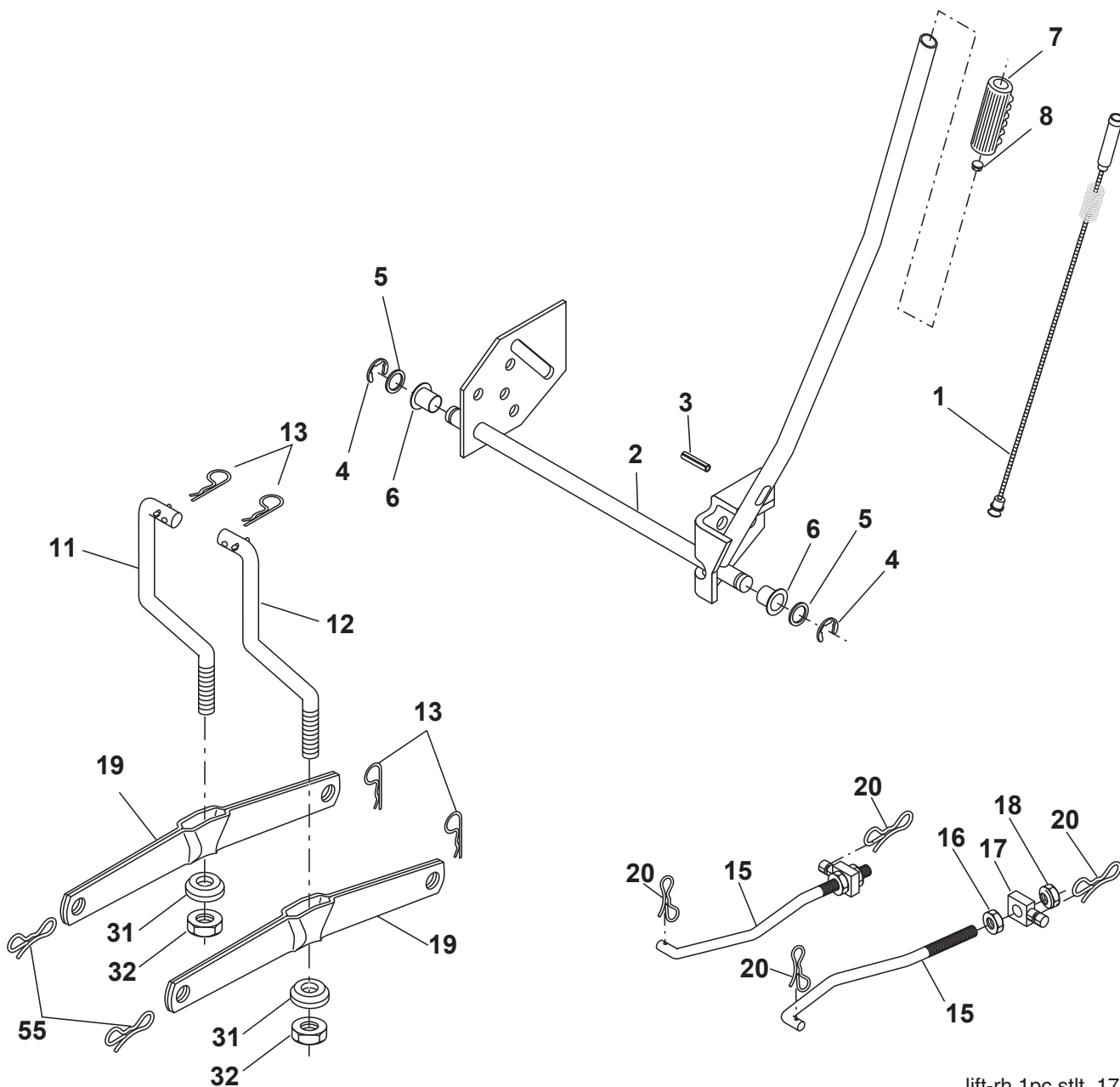
KEY NO.	PART NO.	DESCRIPTION
1	532 40 10-42	Seat
2	532 14 05-51	Bracket Seat Pivot
3	871 11 06-16	Bolt Hex 3/8 - 16 x 1
4	819 13 16-10	Washer 13/32 x 1 x10 Ga.
5	532 14 50-06	Clip Push-In Hinged
6	873 80 06-00	Nut Lock Hex w/Ins 3/8 - 16
7	532 12 41-81	Spring Seat Cprsn 2 250 Blk Zi
8	817 00 06-16	Screw 3/8-16 x 1.5
9	819 13 16-14	Washer 13/32 x 1 x 14 Ga.
10	532 19 55-30	Pan Pnt Seat
11	532 16 63-69	Knob Seat
12	532 17 46-48	Bracket Pnt Mounting Switch
13	532 12 12-48	Bushing Snap Blk Nyl

KEY NO.	PART NO.	DESCRIPTION
14	872 05 04-12	Bolt Rdhd Sht Nk 1/4 - 20 x 1 -1/2
15	532 13 43-00	Spacer Split .28 x .96
16	532 12 12-50	Spring Cprsn
17	532 12 39-76	Nut Lock 1/4 Lge Flg
21	532 17 18-52	Bolt Shoulder 5/16-18 unc-2A
22	873 80 05-00	Nut Lock Hex w/Ins 5/16 - 18
24	819 17 19-12	Washer 17/32 x 1-3/16 x 12 Ga.
25	532 12 70-18	Bolt Shoulder 5/16-18 x .62

NOTE: All component dimensions given in U.S. inches
1 inch = 25.4 mm.

REPAIR PARTS

TRACTOR - MODEL NUMBER PO12538LT (96018000600), PRODUCT NO. 960 18 00-06
MOWER LIFT



lift-rh.1pc.stlt_17

KEY NO.	PART NO.	DESCRIPTION
1	532 40 49-81	Plunger Asm Lift Lever
2	532 15 94-71	Shaft Asm Lift RH
3	532 10 57-67	Pin Groove 1 500 Zinc
4	812 00 00-02	E Ring #5133-62
5	819 21 16-21	Washer 21/32 x 1 x 21 Ga.
6	532 12 01-83	Bearing Nylon Blk 629 Id
7	532 10 94-13	Grip Handle
8	532 12 45-26	Button Plunger Black
11	532 13 98-65	Link Lift LH Fixed Length
12	532 13 98-66	Link Lift RH Fixed Length
13	532 12 46-70	Retainer Spring
15	532 17 32-88	Link Front

KEY NO.	PART NO.	DESCRIPTION
16	873 35 08-00	Nut Jam Hex 1/2-13 unc
17	532 17 56-89	Trunnion
18	873 80 08-00	Nut Lock w/Wsh 1/2-13 unc
19	532 13 98-68	Arm Suspension Rear
20	532 19 42-09	Pin Cotter 7/16 Bow Tie Lock
31	532 16 98-65	Bearing Pvt Lift
32	873 54 06-00	Nut Crownlock 3/8-24
55	532 19 42-08	Pin Cotter 5/16 Bowtie Lock

NOTE: All component dimensions given in U.S. inches
1 inch = 25.4 mm.

REPAIR PARTS

TRACTOR - MODEL NUMBER PO12538LT (96018000600), PRODUCT NO. 960 18 00-06
MOWER DECK

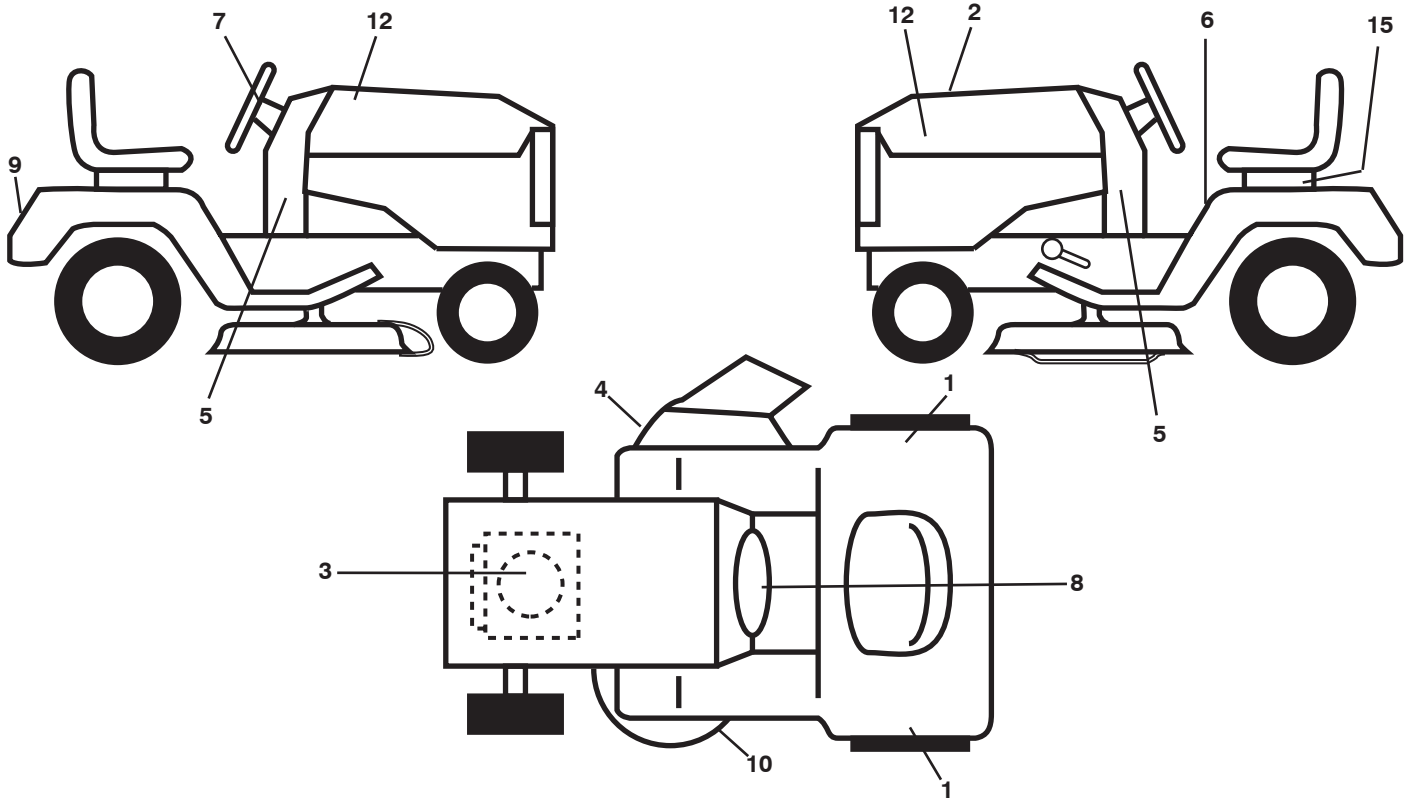
KEY NO.	PART NO.	DESCRIPTION
1	532 19 25-56	Mower Housing Assembly
2	872 14 05-06	Bolt Carriage 5/16-18 x 3/4
3	532 13 80-17	Bracket Asm Fr. Sway Bar
4	532 19 25-68	Bracket Deck Sway Bar 38"/42"
5	532 12 46-70	Retainer Spring
6	532 17 80-24	Bar Sway Deck
7	873 80 05-00	Nut Lock 5/16-18 unc
8	532 19 30-03	Bolt 3/8-24 x 1.25 Gr. 8
11	532 19 39-57	Blade, 38", Mulching (For mulching or discharge)
13	532 19 28-72	Shaft Assembly, Mandrel, Vented (Includes Key Number 6)
14	532 18 72-81	Housing, Mandrel, Vented
15	532 11 04-85	Bearing, Ball, Mandrel
18	872 14 05-05	Blade Rdhd Sqnk 5/16-18 x 5/8
19	532 13 28-27	Bolt, Shoulder
20	532 40 00-95	Baffle Vortex Front
21	873 68 05-00	Nut
23	532 19 25-57	Bracket, Mower Deflector
24	532 10 53-04	Cap, Sleeve
25	532 19 70-26	Spring, Torsion, Deflector
26	532 11 04-52	Nut, Push
27	532 19 39-68	Shield, Deflector
29	532 13 14-91	Rod, Hinge
30	532 17 39-84	Screw Thdrol.
31	532 18 76-90	Washer, Spacer
32	532 15 35-32	Pulley, Mandrel
33	532 40 02-34	Nut, Toplock
36	532 13 14-94	Pulley, Idler, Flat
37	532 19 31-98	Pulley, Idler Flat
40	873 68 06-00	Nut, Crownlock 3/8-16 unc
45	532 12 47-88	Retainer
55	532 13 38-40	Idler Arm Assembly
56	532 16 57-23	Spacer, Retainer
67	532 10 69-32	Knob
68	532 19 32-14	Belt, Drive

KEY NO.	PART NO.	DESCRIPTION
72	532 19 32-16	Spring Brake Return
89	819 13 13-11	Washer 13/32 x 13/16 x 11 Ga.
107	532 13 35-02	Spacer Retainer
108	532 13 35-03	Stiffener, Idler Arm
122	532 41 01-89	Rod, Brake LH
123	532 41 01-90	Rod, Brake RH
144	532 19 34-14	Keeper Belt Idler Tension
148	532 16 90-22	Spring Return Idler
149	532 16 58-98	Retainer Spring Yellow
150	819 09 12-10	Washer 9/32 x 3/4 x 10 Ga.
152	532 19 39-13	Clutch Cable 38"
158	817 72 04-08	Screw Hex Thd Cut 1/4-20 x 1/2
185	532 18 82-34	Head Asm Cable Clutch
186	817 49 06-44	Screw Hex Wsh Thdrol 3/8-16 x 2-3/4
187	532 19 34-12	Keeper Belt M Shape
188	532 16 58-91	Bolt Carriage Idler
189	532 19 25-59	Brake Stand
190	532 19 25-60	Brake Arm
191	532 19 25-61	Brake Spacer
193	532 19 34-13	Keeper Belt Rh Mandrel
194	532 19 41-05	Brake Guard
195	819 13 32-10	Washer 13/32 x 2 x 10 Ga.
208	817 67 06-08	Screw Thdrol 3/8-16 x 1/2
214	532 19 37-82	Bolt/Washer Asm. 5/16-18
--	532 19 25-58	Brake Assembly
--	532 19 28-70	Mandrel Assembly (Includes housing, shaft assembly, and bearing only - pulley/nut/washer and blade bolt/washers not included)
--	532 43 26-48	Replacement Mower, Complete

NOTE: All component dimensions given in U.S. inches
1 inch = 25.4 mm

REPAIR PARTS

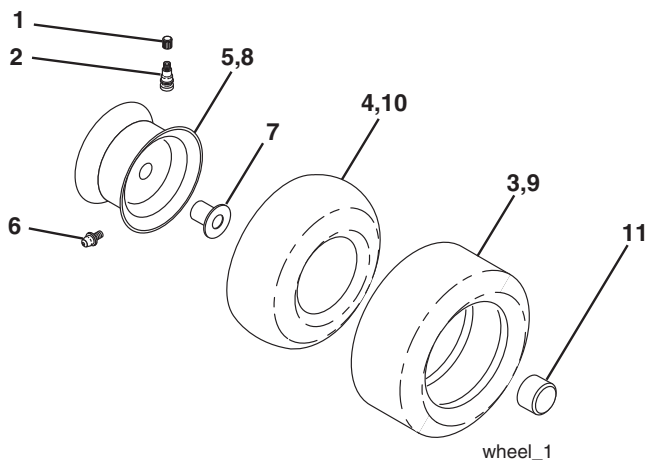
TRACTOR - MODEL NUMBER PO12538LT (96018000600), PRODUCT NO. 960 18 00-06
DECALS



KEY NO.	PART NO.	DESCRIPTION
1	532 43 19-85	Decal, Fender RH/LH Set
2	532 44 66-04	Decal, Replacement
3	532 40 88-08	Decal, Engine HP
4	532 17 05-63	Decal, Warning
5	532 44 68-33	Decal, Dash Lower
6	532 41 16-58	Decal, Fender Warning (E&F)
7	532 43 19-82	Decal, Ins Str Wh
8	532 43 52-86	Decal, Warn. Spark

KEY NO.	PART NO.	DESCRIPTION
9	532 43 19-86	Decal, Fender
10	532 19 43-02	Decal, V-Belt Sch.
12	532 43 19-83	Decal, Hood RH/LH
15	532 14 50-05	Decal, Caution, Battery
--	532 13 83-11	Decal, Handle Lft Height Adj.
--	532 44 66-59	Manual, Operator's (Eng./French)
--	532 44 66-60	Manual, Parts (Eng./French)

WHEELS & TIRES



KEY NO.	PART NO.	DESCRIPTION
1	532 05 91-92	Cap, Tire Valve
2	532 06 51-39	Stem, Valve
3	532 10 62-22	Tire, Front
4	532 05 99-04	Tube, Front (Service item only)
5	532 18 33-37	Rim Assembly, 6" Front
6	532 12 49-57	Fitting, Grease (Front wheel only)
7	532 12 49-59	Bearing, Flange (Front wheel only)
8	532 18 33-38	Rim Assembly, 8" Rear
9	532 12 46-35	Tire, Rear
10	532 12 49-26	Tube, Rear (Service item only)
11	532 17 50-39	Cap, Hub Axle
--	532 14 43-34	Sealant, Tire (10 oz. Tube)

NOTE: All component dimensions given in U.S. inches
1 inch = 25.4 mm

LIMITED WARRANTY

The Manufacturer warrants to the original consumer purchaser that this product as manufactured is free from defects in materials and workmanship. For a period of two (2) years from date of purchase by the original consumer purchaser, we will repair or replace, at our option, without charge for parts or labor incurred in replacing parts, any part which we find to be defective due to materials or workmanship. This Warranty is subject to the following limitations and exclusions.

1. This warranty does not apply to the engine, transaxle/transmission components, battery (except as noted below) or components parts thereof. Please refer to the applicable manufacturer's warranty on these items.
2. Transportation charges for the movement of any power equipment unit or attachment are the responsibility of the purchaser. Transportation charges for any parts submitted for replacement under this warranty must be paid by the purchaser unless such return is requested by the manufacturer.
3. Battery Warranty: On products equipped with a Battery, we will replace, without charge to you, any battery which we find to be defective in manufacture, during the first ninety (90) days of ownership. After ninety (90) days, we will exchange the Battery, charging you 1/12 of the price of a new Battery for each full month from the date of the original sale. Battery must be maintained in accordance with the instructions furnished.
4. The Warranty period for any products used for rental or commercial purposes is limited to 90 days from the date of original purchase.
5. This Warranty applies only to products which have been properly assembled, adjusted, operated, and maintained in accordance with the instructions furnished. This Warranty does not apply to any product which has been subjected to alteration, misuse, abuse, improper assembly or installation, delivery damage, or to normal wear of the product.
6. Exclusions: Excluded from this Warranty are belts, blades, blade adapters, normal wear, normal adjustments, standard hardware and normal maintenance.
7. In the event you have a claim under this Warranty, you must return the product to an authorized service dealer.

Should you have any unanswered questions concerning this Warranty, please contact:

HOP
Outdoor Products Customer Service Dept.
9335 Harris Corners Parkway
Charlotte, NC 28269 USA

In Canada contact:
HOP
5855 Terry Fox Way
Mississauga, Ontario
L5V 3E4

giving the model number, serial number and date of purchase of your product and the name and address of the authorized dealer from whom it was purchased.

THIS WARRANTY DOES NOT APPLY TO INCIDENTAL OR CONSEQUENTIAL DAMAGES AND ANY IMPLIED WARRANTIES ARE LIMITED TO THE SAME TIME PERIODS STATED HEREIN FOR OUR EXPRESSED WARRANTIES. Some areas do not allow the limitation of consequential damages or limitations of how long an implied Warranty may last, so the above limitations or exclusions may not apply to you. This Warranty gives you specific legal rights, and you may have other rights which vary from locale to locale.

This is a limited Warranty within the meaning of that term as defined in the Magnuson-Moss Act of 1975.

Poulan

This product has been expertly engineered and carefully manufactured to rigid quality standards. As with all mechanical products, some adjustments or part replacement may be necessary during the life of your unit.

For Parts and service, contact our authorized distributor: call 1-800-849-1297

- For replacement parts, have available the following information:
 - a. Model Number/Manufacturer's I.D. Number
 - b. Description of part.

For Technical Assistance: call 1-800-829-5886

For a Parts Manual, go to our website: www.poulan.com

NOTE: HOP provides parts and service through its authorized distributors and dealers; therefore, all requests for parts and service should be directed to your local dealer(s). The philosophy of HOP is to continually improve all of its products. If the operating characteristics or the appearance of your product differs from those described in this Manual, please contact your local dealer for updated information and assistance.

Poulan

L'ENTRETIEN ET LES PIÈCES DE RECHANGE

Ce produit, conçu avec les soins les plus attentifs, est fabriqué en accord avec des standards stricts. Comme pour tous les produits avec des parties mobiles, il peut être nécessaire pendant la durabilité de votre machine d'effectuer des ajustements ou le remplacement de certaines pièces .

Pour les pièces de rechange et l'entretien, contactez notre concessionnaire autorisé: appelez 1-800-849-1297

- Pour les pièces de rechange, ayez près de vous:

A. Numéro du modèle/Référence numéro du fabricant

B. Description de la pièce

Pour l'assistance technique: appelez 1-800-829-5886

Pour un manuel de pièces, allez à notre site web: www.poulan.com

N.B.: HOP assure la distribution des pièces de rechange et l'entretien de ses produits par l'intermédiaire des concessionnaires et des distributeurs agréés; par conséquent toute demande de pièces ou d'entretien doit être adressée directement au distributeur agréé le plus proche. La philosophie de HOP est d'améliorer en permanence la gamme complète de ses produits. Si les caractéristiques ou l'apparence de votre outil sont différentes de celles décrites dans ce Manuel, contactez S.V.P. votre concessionnaire pour les informations et l'assistance concernant les mises à jour.

GARANTIE LIMITÉE

Le Fabricant garantit à l'acheteur initial que son produit tel que manufacturé est libre de défaut de matière et d'ouvrage. Pendant deux (2) ans, à compter de la date d'achat de la part de l'acheteur initial, nous réparerons ou remplacerons à notre choix, gratuitement, toute pièce, sur laquelle nous estimerons qu'il existe un défaut de matière ou d'ouvrage. Cette garantie est soumise aux limitations et exceptions suivantes:

1. Cette garantie ne couvre pas le moteur, la transmission/composants, la batterie (sauf comme mentionnée ci-dessous) ou les pièces détachées. Veuillez-vous consulter la garantie applicable du fabricant des articles.
2. L'acheteur est responsable des frais de transport de tous les équipements actionnés par moteur ou les accessoires. L'acheteur est responsable des frais aussi du transport de toutes les pièces (couvertes par cette garantie) soumis pour le remplacement à moins que manufacturé demande à l'acheteur de renvoyer les pièces.
3. Garantie de la batterie: Pour les produits équipés d'une batterie, nous remplacerons, gratuitement, toute batterie estimée défectueuse pendant les quatre-vingt-dix (90) jours initiaux suivant l'achat. Après quatre-vingt-dix (90) jours, nous échangeons la batterie, le coût pour vous être 1/12 du prix d'une nouvelle batterie pour chaque mois complet à compter de la date d'achat initiale. La batterie doit être entretenue selon les directives données dans la documentation appropriée.
4. La période de garantie applicable aux produits proposés en location ou à des fins commerciales est limitée à quatre-vingt-dix (90) jours à compter de la date d'achat initiale.
5. Cette garantie ne s'applique qu'aux produits correctement montés, réglés, utilisés et entretenus conformément aux instructions données dans la documentation appropriée. Cette garantie ne s'applique pas aux produits qui ont été modifiés, utilisés incorrectement, abusés, mal installés ou avariés lors de la livraison ou usage normal.
6. Exclusions: Les courroies, les lames, les adaptateurs de lame, l'usage normal, les réglages normaux, la visserie standard, et l'entretien normal sont exclus de cette garantie.
7. En cas de problème entrant dans le cadre de cette garantie, veuillez-vous retourner votre machine à un concessionnaire autorisé.

Si vous auriez aucune question sans réponse concernant cette garantie, s'il vous plaît contactez:

HOP
Outdoor Products Customer Service Dept.
9335 Harris Corners Parkway
Charlotte, NC 28269 USA

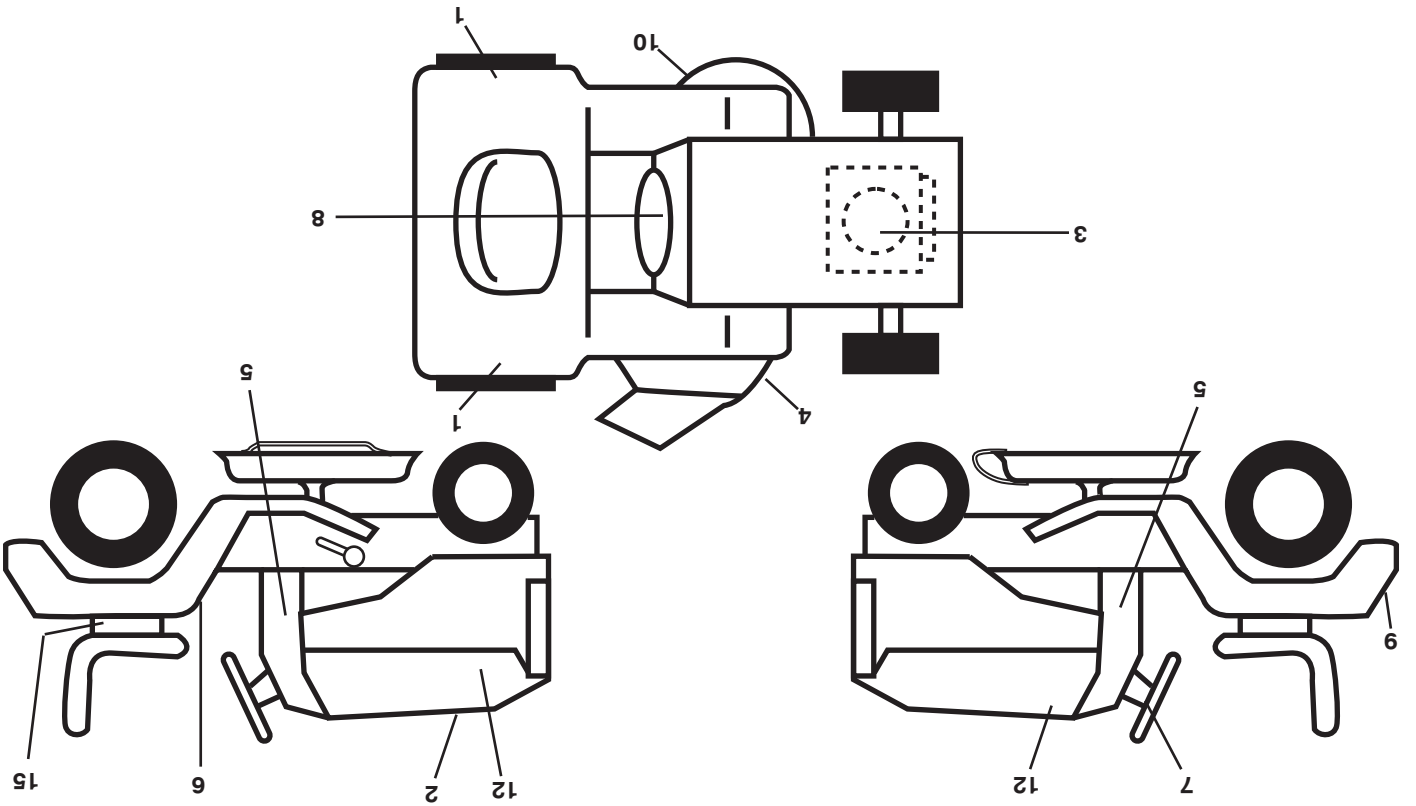
Au Canada:
HOP
5855 Terry Fox Way
Mississauga, Ontario
L5V 3E4

en nous donnant le numéro du modèle, le numéro de série, la date d'achat de votre machine ainsi que l'adresse du concessionnaire autorisé chez qui vous l'avez achetée.

CETTE GARANTIE NE COUVRE AUCUN DOMMAGE INCIDENTEL OU CONSÉQUENT ET TOUTE GARANTIE IMPLICITE EST LIMITEE AUX MEMES PERIODES PRECISEES ICI POUR LES GARANTIES EXPLICITES DU FABRICANT. Certaines localités ne permettent aucune restriction des dommages consécutifs ou de la durée d'une garantie implicite et, par conséquent, il se pourrait que les restrictions et exclusions énoncées ci-dessus ne s'appliquent pas à vous. Cette garantie vous donne droits légaux spécifiques et vous pouvez aussi jouir d'autres droits d'un endroit à un autre.

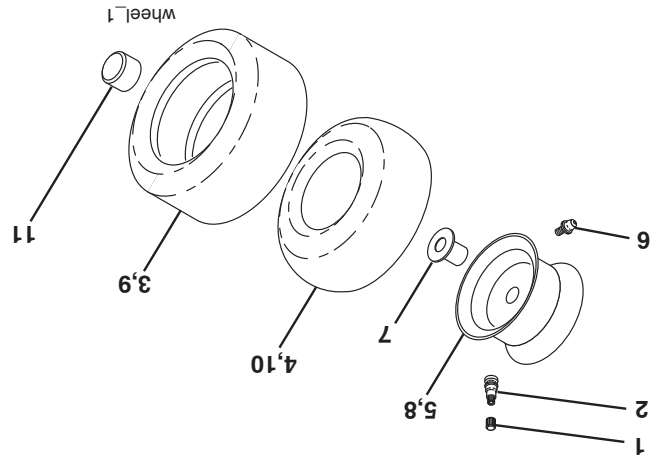
Cette garantie est une garantie limitée comme définie dans la loi Magnuson-Moss Act de 1975.

DÉCALCOMANIE



NO. DE PIÈCE	DESCRIPTION	NO. DE PIÈCE	DESCRIPTION
1	532 43 19-85	10	532 19 43-02
2	532 44 66-04		Décalcomanie de la courroie trapézoïdale
3	532 40 88-08	12	532 43 19-83
4	532 17 05-63	15	532 14 50-05
5	532 44 68-33		Décalcomanie de la batterie
6	532 41 16-58		Décalcomanie d'élévation du guidon
7	532 43 19-82		Manuel du l'opérateur
8	532 43 52-86		(Français/Anglais)
9	532 43 19-86		Décalcomanie d'avertissement, mains
			Décalcomanie de l'aile
			Décalcomanie du tableau de bord
			Décalcomanie d'avertissement, aile
			Décalcomanie de volant de direction
			Décalcomanie d'avertissement, mains
			Décalcomanie de l'aile

ROUES & PNEUS



NO. DE PIÈCE	DESCRIPTION	NO. DE PIÈCE	DESCRIPTION
1	532 05 91-92	1	Capuchon de valve
2	532 06 51-39	2	Tubulure de la valve
3	532 10 62-22	3	Pneu arrière 15 x 6 0 - 6
4	532 05 99-04	4	Chambre à air arrière
5	532 18 33-37	5	Jante arrière 6"
6	532 12 49-57	6	Graisneur (roue antérieure seulement)
7	532 12 49-59	7	Pallier à bride (roue antérieure seulement)
8	532 18 33-38	8	Ensemble de la jante arrière de 8"
9	532 12 46-35	9	Pneu arrière
10	532 12 49-26	10	Chambre à air arrière (non fournie)
11	532 17 50-39	11	Chapeau de l'essieu
--	532 14 43-34	--	Joint d'étanchéité de pneu (tube de .30L [10 oz. Tube])

REMARQUE: Toutes les dimensions de composant sont données en pouces E.-U. -- 1 pouce = 25,4 mm

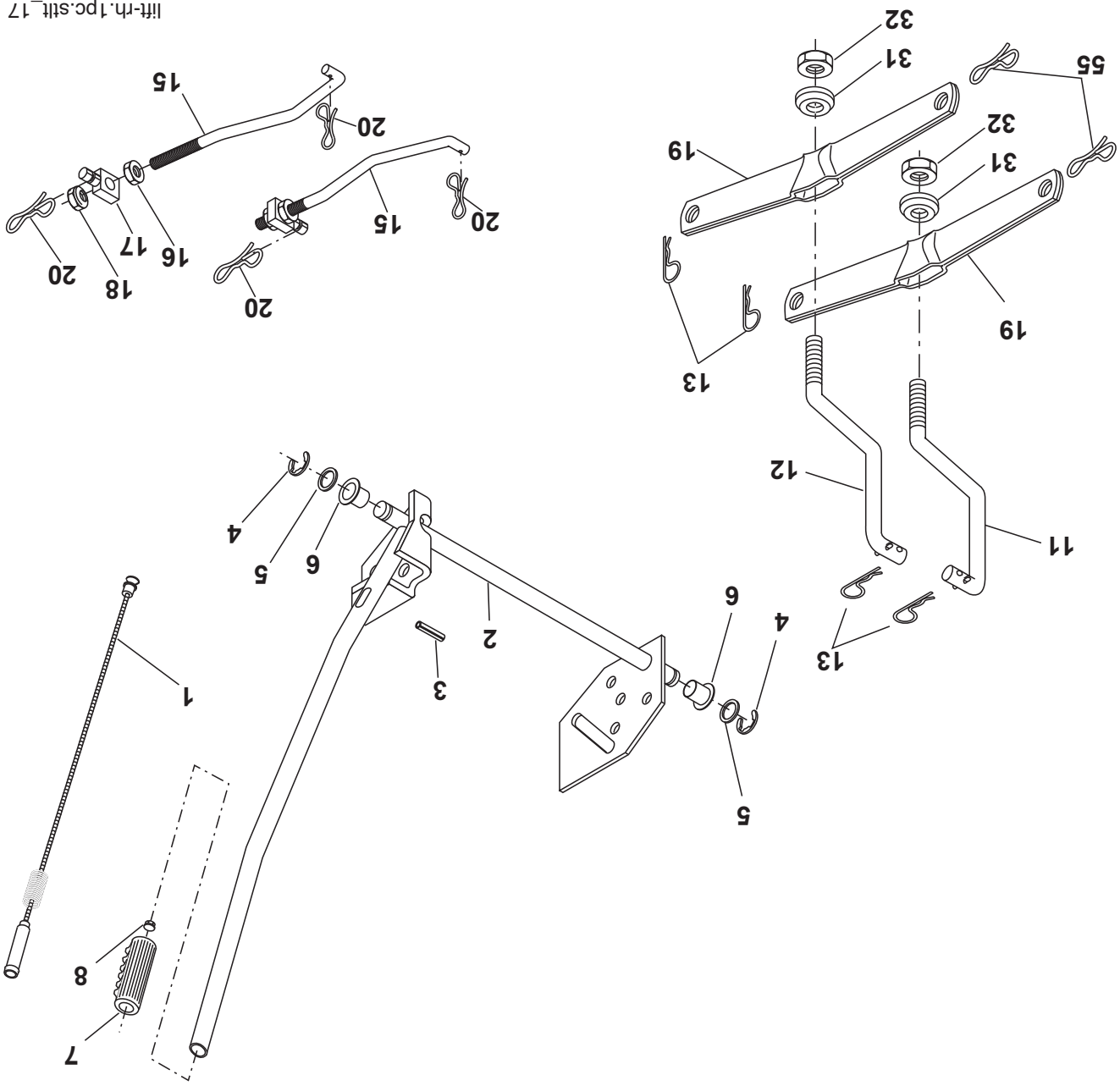
TRACTEUR - - NUMÉRO DE MODÈLE PO12538LT (9601800600), NO. DE PRODUIT 960 18 00-06

CARTER DE TONDEUSE

NO. DE DÉ	RÉF. PIÈCE	DESCRIPTION	NO. DE DÉ	RÉF. PIÈCE	DESCRIPTION
1	532 19 25-56	Carter de tondeuse	108	532 13 35-03	Dispositif de restriction de marche à vide
2	872 14 05-06	Boulon 5/16-18 x 3/4			
3	532 13 80-17	Bras de suspension			Tige de frein C.G.
4	532 19 25-68	Bras de suspension 38"/42"			Tige de frein C.D.
5	532 12 46-70	Ressort de retenue			Guide-courroie du galet-tendeur
6	532 17 80-24	Bras de suspension			Ressort de rappel
7	873 80 05-00	Ecroû 5/16-18 unc			Ressort de retenue
8	532 19 30-03	Boulon 3/8-24 x 1.25 Cat. 8			Rondelle 9/32 x 3/4 x 10 Ja.
11	532 19 39-57	La lame, 38" Salut-Soulève (Pour re-tient ou décharge)			Câble d'embrayage 38"
13	532 19 28-72	Ensemble de l'arbre, mandrin (Inclut le nombre principal 6)			Ensemble du câble d'embrayage
14	532 18 72-81	Couverture du mandrin			Vis 1/4-20 x 1/2
15	532 11 04-85	Palier du mandrin			Garde de courroie
18	872 14 05-05	Boulon 5/16-18 x 5/8			Boulon
19	532 13 28-27	Boulon			Support de frein
20	532 40 00-95	Chicane			Levier de frein
21	873 68 05-00	Ecroû			Espacement de frein
23	532 19 25-57	Support de déflecteur			Garde de courroie de mandrin C.D.
24	532 10 53-04	Bouchon			Protecteur de frein
25	532 19 70-26	Ressort/Deflector			Rondelle 13/32 x 2 x 10 Ja.
26	532 11 04-52	Ecroû			Vis 3/8-16 x 1/2
27	532 19 39-68	Déflecteur de décharge			Boulon/Rondelle 5/16-18
29	532 13 14-91	Tige à charnière			Ensemble de frein
30	532 17 39-84	Vis			Ensemble du mandrin (Inclut boîtier, ensemble arbre, et palier seulement -
31	532 18 76-90	Rondelle			pouille/écrou/rondelle et lame, boulon/
32	532 15 35-32	Pouille de mandrin			rondelle ne pas inclut)
33	532 40 02-34	Ecroû			La Tondeuse à gazon de remplace-
36	532 13 14-94	Pouille du galet-tendeur			ment, Compléter
37	532 19 31-98	Pouille du galet-tendeur			
40	873 68 06-00	Ecroû 3/8-16 unc			
45	532 12 47-88	Arrêtior			
55	532 13 38-40	Bras du galet-tendeur			
56	532 16 57-23	Bague d'espacement			
67	532 10 69-32	Bouton de réglage			
68	532 19 32-14	Courroie d'entraînement			
72	532 19 32-16	Ressort			
89	819 13 13-11	Rondelle 13/32 x 13/16 x 11 Ja.			
107	532 13 35-02	Entretoise			

REMARQUE: Toutes les dimensions de composant sont données en pouces E.-U. -- 1 pouce = 25,4 mm.

TRACTEUR - - NUMÉRO DE MODÈLE PO12538LT (9601800600), NO. DE PRODUIT 960 18 00-06
LEVAGE DE TONDEUSE



liff-rh.tpc.stit_17

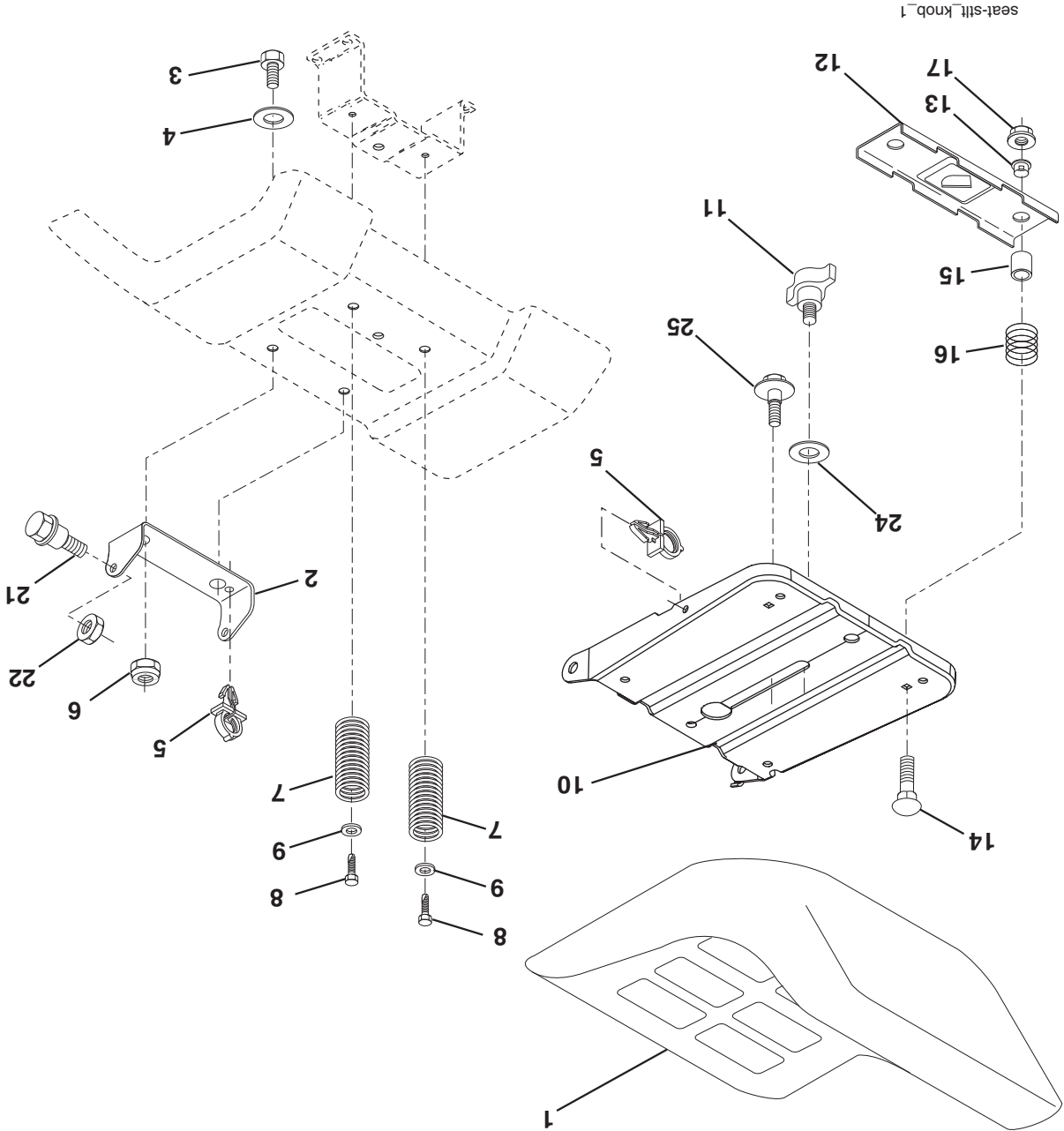
NO.	DÉ	PIÈCE	DESCRIPTION
1	532 40 49-81	Raccord	Ensemble de l'arbre de levage
2	532 15 94-71	16	Levier de l'ensemble, C.D.
3	532 10 57-67	17	Axe
4	812 00 00-02	18	Bague en E #5133-62
5	819 21 16-21	19	Rondelle 21/32 x 1 x 21 Ja.
6	532 12 01-83	20	Palier
7	532 10 94-13	31	Poignée cannelée du levier
8	532 12 45-26	32	Plongeur/Bouton
11	532 13 98-65	55	Acoplamiento frontal de la elevación de la cortadora de césped C.G.
12	532 13 98-66	55	Acoplamiento frontal de la elevación de la cortadora de césped C.D.
13	532 12 46-70	32	Ressort

NO.	DÉ	PIÈCE	DESCRIPTION
15	532 17 32-88	15	Raccord
16	873 35 08-00	16	Écrou 1/2-13 unc
17	532 17 56-89	17	Tourillon
18	873 80 08-00	18	Écrou 1/2-13 unc
19	532 13 98-68	19	Bras de suspension
20	532 19 42-09	20	Goupille fendue 7/16
31	532 16 98-65	31	Palier
32	873 54 06-00	32	Écrou 3/8-24
55	532 19 42-08	55	Goupille fendue 5/16

REMARQUE: Toutes les dimensions de composant sont données en pouces E.-U. -- 1 pouce = 25,4 mm.

TRACTEUR - - NUMÉRO DE MODÈLE PO12538LT (96018000600), NO. DE PRODUIT 960 18 00-06

ENSEMBLE DU SIÈGE



NO.	DÉ	PIÈCE	DESCRIPTION
1	532 40 10-42	Siege	
2	532 14 05-51	Support	
3	871 11 06-16	Boulon 3/8 - 16 x 1	
4	819 13 16-10	Rondelle 13/32 x 1 x10 Ja.	
5	532 14 50-06	Coller	
6	873 80 06-00	Ecrou 3/8 - 16	
7	532 12 41-81	Ressort	
8	817 00 06-16	Vis 3/8-16 x 1,5	
9	819 13 16-14	Rondelle 13/32 x 1 x 14 Ja.	
10	532 19 55-30	Bac du siege	
11	532 16 63-69	Bouton de réglage	
12	532 17 46-48	Support	
13	532 12 12-48	Douille	

14

REMARQUE: Toutes les dimensions de composant sont données en pouces E.-U. -- 1 pouce = 25,4 mm.

NO.	DÉ	PIÈCE	DESCRIPTION
14	872 05 04-12	Boulon 1/4 - 20 x 1 -1/2	
15	532 13 43-00	Entretoise .28 x .96	
16	532 12 12-50	Ressort	
17	532 12 39-76	Ecrou 1/4 Lge Fig	
21	532 17 18-52	Boulon 5/16-18 unc-2A	
22	873 80 05-00	Ecrou 5/16 - 18	
24	819 17 19-12	Rondelle 17/32 x 1-3/16 x 12 Ja.	
25	532 12 70-18	Boulon 5/16-18 x .62	

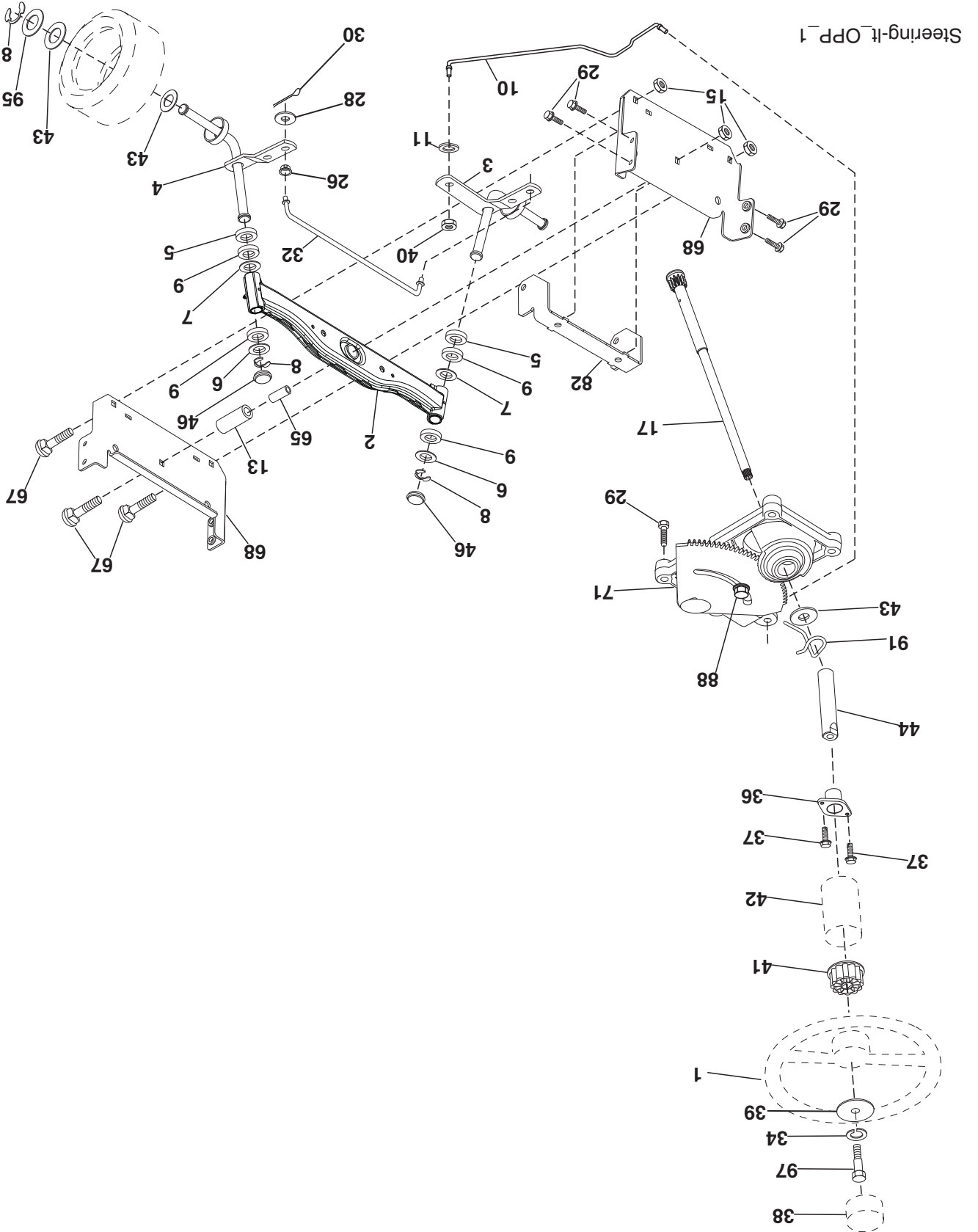
TRACTEUR - - NUMÉRO DE MODÈLE PO12538LT (9601800600), NO. DE PRODUIT 960 18 00-06
ENSEMBLE DE LA DIRECTION

NO. DE RÉF.	NO DE PIÈCE	DESCRIPTION
1	532 42 45-43	Volant de direction
2	532 41 81-68	Ensemble de essieu, antérieur
3	532 16 98-40	Ensemble de broche, (C.G.)
4	532 16 98-39	Ensemble de broche, (C.D.)
5	532 12 49-31	Palier de butée durci
6	532 12 17-48	Rondelle 25/32 x 1-5/8 x 16 Ja.
7	819 27 20-16	Rondelle 27/32 x 1-1/4 x 16 Ja.
8	812 00 00-29	Rondelle clip #15304-75
9	532 12 49-37	Palier
10	532 17 51-21	Barre de direction
11	810 04 06-00	Rondelle 3/8
13	532 13 65-18	Support/Essieu
15	873 90 06-00	Ecroû
17	532 41 13-86	Arbre de direction
26	532 12 68-47	Douille
28	819 13 14-16	Rondelle 13/32 x 7/8 x 16 Ja.
29	817 00 06-12	Vis 3/8-16 x 3/4
30	876 02 04-12	Goupille fendue 11/32 ID x 2 3/8 OD x 12 Ja.
32	532 19 27-57	Tige
34	810 04 05-00	Rondelle 5/16
36	532 15 50-99	Douille 5/8 Id tableau de bord
37	532 15 29-27	Vis
38	532 42 46-91	Insert de chapeau du volant de direction
39	819 11 38-12	Rondelle 11/32 x 2 3/8 OD x 12 Ja.
40	873 54 06-00	Ecroû 3/8-24
41	532 18 67-37	Adaptateur du volant de direction
42	532 16 96-33	Boîte de direction
43	532 12 17-49	Rondelle 25/32 x 1 1/4 x 16 Ja.
44	532 19 07-52	Arbre de rallonge de direction
46	532 12 12-32	Chapeau de broche
65	532 41 47-36	Support/Essieu
67	872 11 06-18	Boulon 3/8-16 x 2-1/4
68	532 16 98-27	Support/Essieu
71	532 17 51-46	Arbre de plaque
82	532 19 99-78	Support
88	532 17 51-18	Boulon 7/16-20
91	532 17 55-53	Collier de retenue
95	532 18 89-67	Rondelle .793 x 1.637 x 060
97	532 42 89-82	Boulon 5/16-18 x 4

REMARQUE: Toutes les dimensions de composant sont données en pouces E.-U. -- 1 pouce = 25,4 mm.

TRACTEUR - - NUMÉRO DE MODÈLE PO12538LT (96018000600), NO. DE PRODUIT 960 18 00-06

ENSEMBLE DE LA DIRECTION



NO.	DE	REF.	DESCRIPTION
1	532 17 05-51		Commande des gaz
2	817 72 04-08		Vis 1/4-20 x 1/2
3	---		Moteur, B&S 219807-1515-G5 (438747) (Commandez les pièces du fabricant du moteur.)
4	532 17 97-58		Silencieux
13	532 16 52-91		Garniture
23	532 16 98-37		Défecteur
29	532 13 71-80		Pare-étincelles
31	532 40 75-45		Réservoir d'essence
32	532 43 02-20		Ensemble de chapeau
33	532 12 34-87		Bride de serrage de tuyau
37	532 40 11-37		Conduite d'essence
40	532 12 40-28		Douille
44	817 67 04-12		Vis 1/4-20 x 3/4
45	817 00 06-12		Vis 3/8-16
46	819 09 14-16		Rondelle 9/32 x 7/8 x 16 Ja.
72	532 19 23-34		Vis 5/16-18 x 3/4
78	817 06 06-20		Vis 3/8-16 x 1-1/4
81	873 51 04-00		Ecrou 1/4-20 unc
122	532 42 19-22		Rallonge d'huile

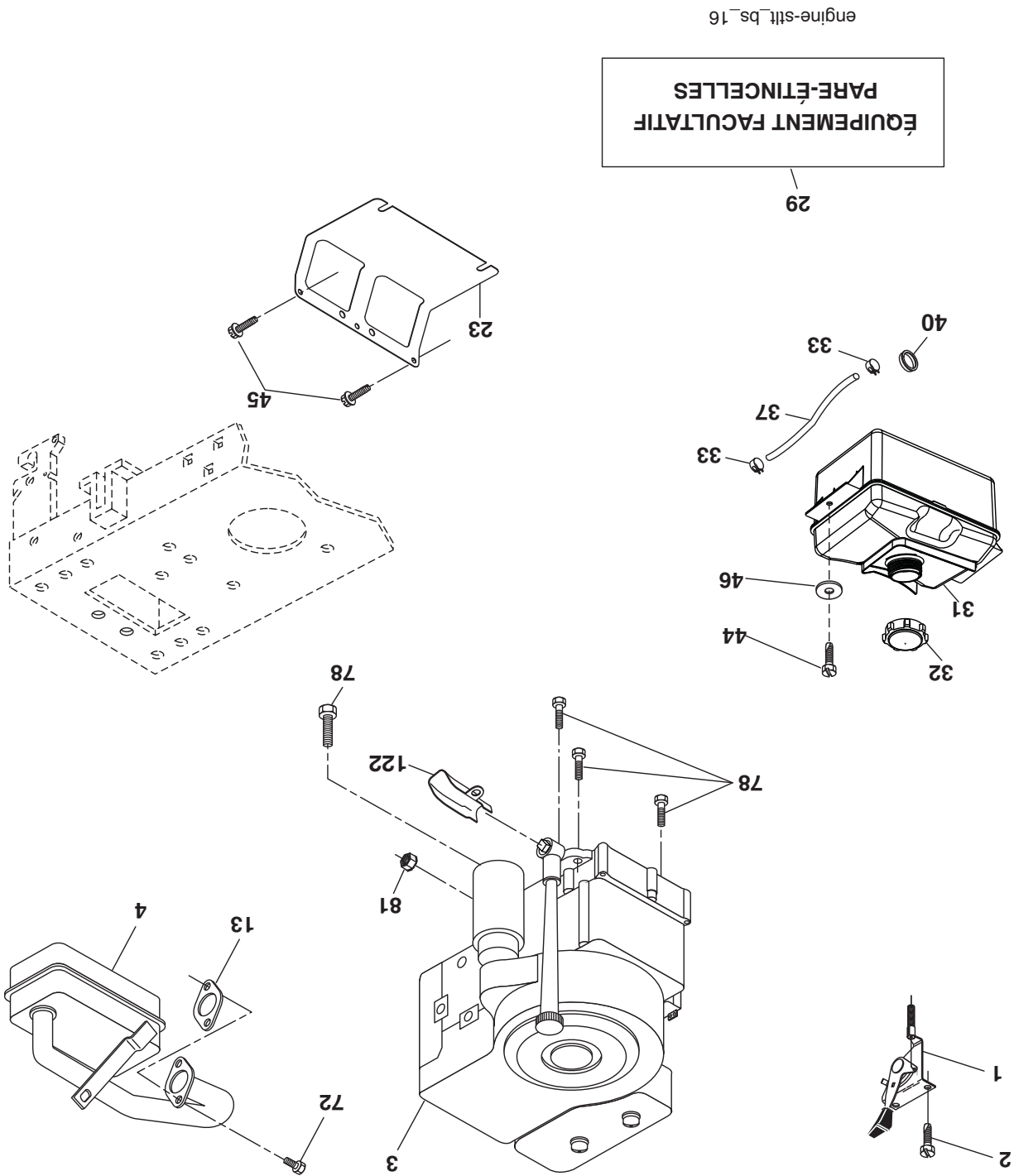
REMARQUE: Toutes les dimensions de composant sont données en pouces E.-U. — 1 pouce = 25,4 mm.

Pour des pièces de service et de rechange de moteur, réclamez le numéro de téléphone libre pour votre fabricant de moteur énuméré ci-dessous:

Briggs & Stratton 1-800-233-3723

Informations concernant la puissance théorique du moteur

La puissance brute pour chaque Modèle de moteur à essence est indiquée conformément au code J1940 (procédure de calcul de la puissance et du couple des petits moteurs) de la SAE (Society of Automotive Engineers) et les performances théoriques ont été obtenues et corrigées selon SAE J1995 (révision 2002-05). Les valeurs de couple sont calculées sur la base de 3060tr/min et celles de puissance sur la base de 3600tr/min. La puissance brute réelle du moteur peut être plus faible notamment à cause des conditions de fonctionnement et des variations d'un moteur à l'autre. Compte tenu de la grande variété de machines sur lesquelles nos moteurs sont utilisés et du nombre de problèmes environnements applicables au fonctionnement des équipements, il se peut que le moteur à essence ne développe pas sa puissance théorique une fois qu'il est monté sur une machine particulière (puissance nette ou réelle « sur site »). Cette différence s'explique par un grand nombre de facteurs, tels que (liste non limitative): accessoires (filtre à air, échappement, admission, refroidissement, carburateur, pompe à essence, etc.); limites d'utilisation, conditions ambiantes d'utilisation (température, humidité, altitude) et variations d'un moteur à l'autre. Pour des raisons de fabrication et de capacité limitées, Briggs & Stratton est susceptible de remplacer ce Modèle par un moteur plus puissant.



engine-stlt_bs_16

TRACTEUR - - NUMÉRO DE MODÈLE PO12538LT (9601800600), NO. DE PRODUIT 960 18 00-06

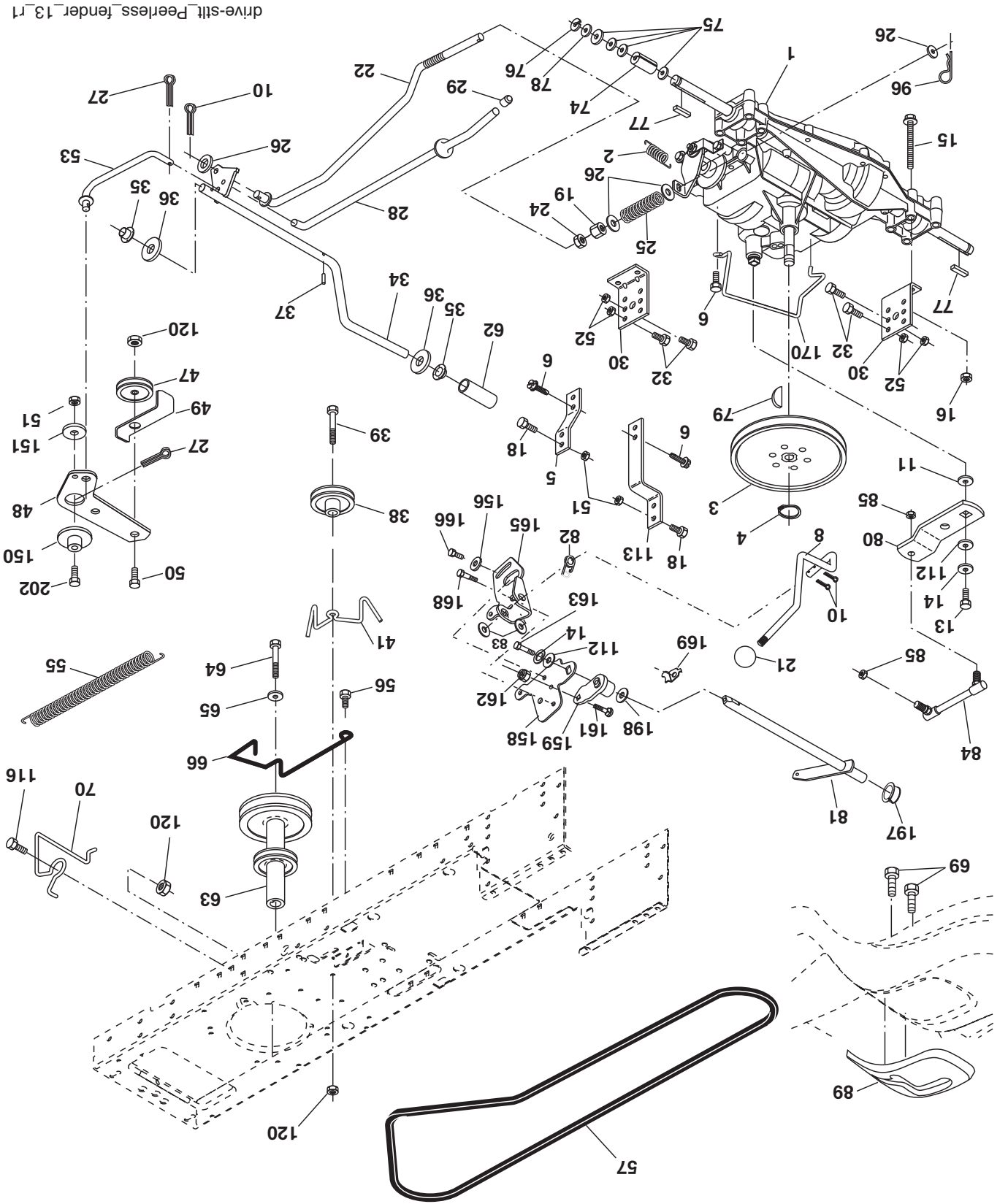
ENTRAÎNEMENT

NO.	DE	RÉF.	DESCRIPTION	NO.	DE	RÉF.	DESCRIPTION
1			Transmission Peerless 206-545C (165670)(Commandez les pièces du fabricant du transmission.)	64		532 17 39-37	Boulon
2			532 14 66-82	69		532 14 24-32	Vis 1/4 x 1/2 unc
3			532 12 36-66	70		532 13 46-83	Guide-courroie C.D.
4			812 00 00-28	74		532 13 70-57	Entretoise/Essieu
5			532 12 15-20	75		532 12 17-49	Rondelle 25/32 x 1 1/4 x 16 Ja.
6			817 06 05-12	76		812 00 00-01	Bague en E #5133-75
8			532 19 27-06	77		532 12 35-83	Clé 2 0 x 1845/ 1865
10			876 02 04-16	78		532 12 17-48	Rondelle 25/32 x 1-5/8 x 16 Ja.
11			532 10 57-01	79		532 12 50-96	Clavette disque #9 3/16 x 3/4
13			874 55 04-12	80		532 13 14-86	Bras d'entraînement de la transmission
14			810 04 04-00	81		532 16 55-94	Arbre
15			874 49 05-40	82		532 16 57-11	Ressort
16			873 80 05-00	83		819 17 12-16	Rondelle 17/32 x 3/4 x 16 Ja.
18			874 78 06-16	84		532 16 62-28	Tige de transmission
19			873 80 06-00	85		532 15 03-60	Écrou 1/4 - 28 FNTHD
21			532 10 69-33	89		532 19 49-71	Panneau du levier de changement de 6 vitesses
22			532 13 08-04	96		532 12 47-88	Ressort
24			873 35 06-00				Rondelle 9/32 x 3/4 x 10 Ja.
25			532 10 68-88	112		819 09 12-10	Rondelle 9/32 x 3/4 x 10 Ja.
26			819 13 13-16	113		532 12 72-85	Attache de torsion
27			876 02 04-12	116		872 14 06-08	Boulon 3/8-16 x 1
28			532 17 57-65	120		873 90 06-00	Écrou 3/8-16 unc
29			532 07 16-73	150		532 17 54-56	Ressort de retenue
30			532 17 49-73	151		819 13 32-10	Rondelle 13/32 x 2 x 10
32			874 76 05-12	156		532 16 60-02	Rondelle 5/16ID x 1.125
34			532 17 55-78	158		532 43 74-58	Support
35			532 12 01-83	159		532 18 39-00	Moyeu
36			819 21 16-16	161		872 14 04-06	Boulon 1/4-20 x 3/4
37			532 12 49-63	162		873 68 04-00	Écrou 1/4-20 unc
38			532 17 91-14	163		874 78 04-16	Boulon 1/4-20 unc x 1 Cat. 5
39			872 11 06-22	165		532 43 82-50	Support
41			532 17 55-56	166		817 49 05-10	Vis 5/16-18 x 5/8
47			532 12 77-83	168		532 16 54-92	Boulon 5/16-18 x .561
48			532 15 44-07	169		532 16 55-80	Support/Plaque
49			532 12 32-05	170		532 18 74-14	Guide-courroie/Transmission
50			872 11 06-12	197		532 16 96-13	Douille de Nylon
51			873 68 06-00	198		532 16 95-93	Rondelle
52			873 68 05-00	202		872 11 06-14	Boulon 3/8-16 unc x 1-3/4 Cat. 5
53			532 19 96-52				Raccord d'embrayage
55			532 10 57-09				Ressort
56			817 06 06-20				Vis 3/8-16 x 1-1/4
57			532 13 82-55				Courroie trapézoïdale
62			532 12 48-72				Couverture de la pédale
63			532 17 54-10				Poulie

REMARQUE: Toutes les dimensions de composant sont données en pouces E.-U. -- 1 pouce = 25,4 mm.

TRACTEUR - - NUMÉRO DE MODÈLE PO12538LT (96018000600), NO. DE PRODUIT 960 18 00-06

ENTRAÎNEMENT

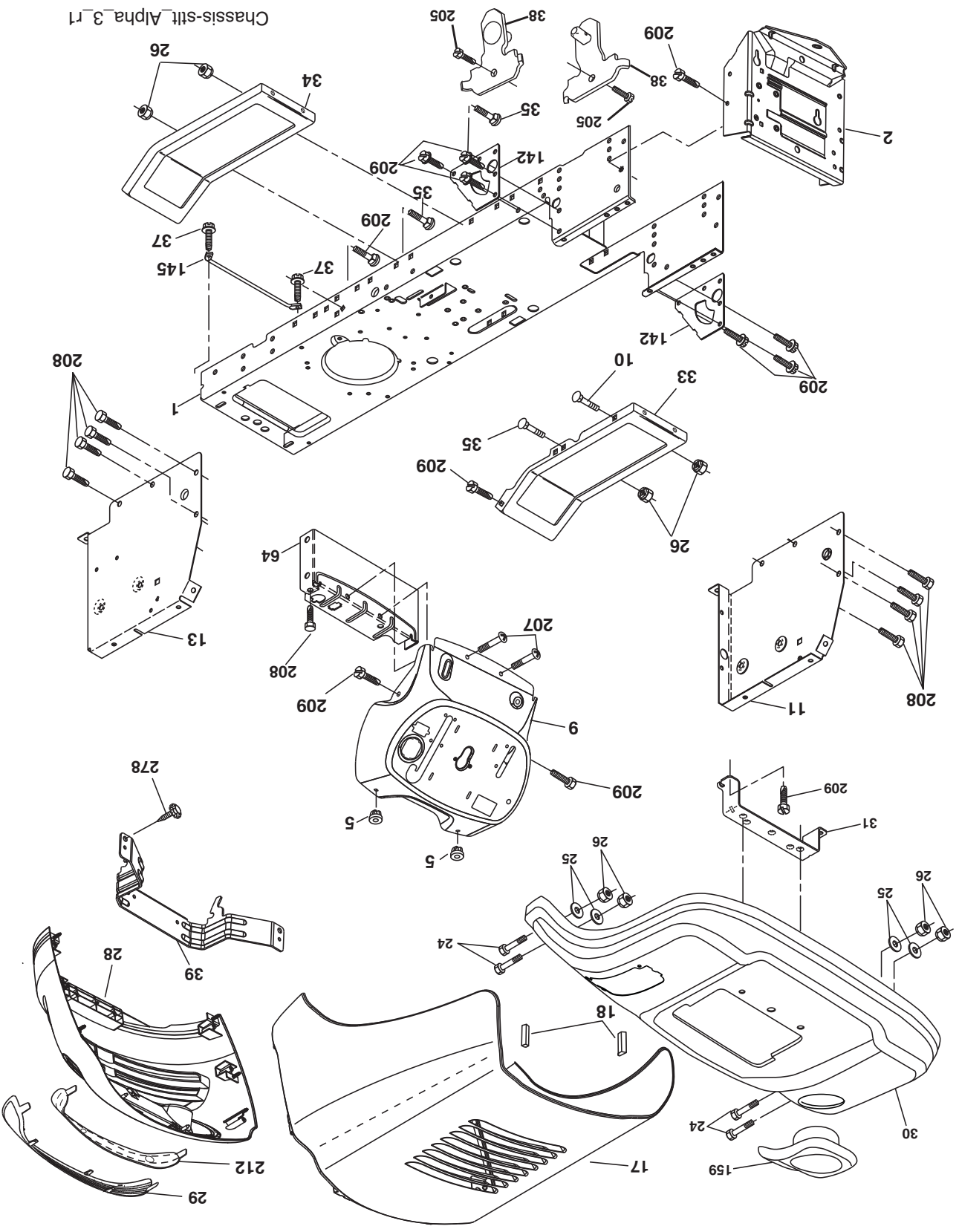


TRACTEUR - - NUMÉRO DE MODÈLE PO12538LT (9601800600), NO. DE PRODUIT 960 18 00-06
CHÂSSIS/ENCEINTES

NO. DE PIÈCE	REF. PIÈCE	DESCRIPTION
1	532 17 46-19	Châssis
2	532 17 65-54	Barre d'attelage
5	532 15 52-72	Coussin, Capot/Tableau
9	532 42 83-94	Tableau de bord
10	872 14 06-08	Boulon 3/8-16 x 1
11	532 17 49-96	Panneau latéral C.G.
13	532 17 21-05	Panneau latéral C.D.
17	532 40 61-79	Capot
18	532 18 49-21	Butoir de capot
24	874 78 06-16	Boulon 3/8-16 unc x 1 Cat. 5
25	819 13 13-12	Rondelle 13/32 x 13/16 x 12 Ja.
26	873 80 06-00	Écrou 3/8-16 unc
28	532 42 67-41	Calandre
29	532 19 54-02	Lentilles assemblée
30	532 19 45-89	Aile
31	532 13 66-19	Support/Aile
33	532 18 25-07	Repose-pied C.G.
34	532 18 25-08	Repose-pied C.D.
35	872 11 06-06	Boulon 3/8-16 x 3/4
37	817 49 05-08	Vis 5/16-18 x 1/2
38	532 17 57-10	Support/Carter de tondeuse
39	532 18 75-68	Pivoter la Tringle
64	532 15 47-98	Douille
142	532 17 57-02	Plaque de moteur
145	532 40 91-67	Support du capot
159	532 18 56-35	Tenante de tasse
205	817 49 06-08	Vis 3/8-16 x 1/2
207	817 67 05-08	Vis 5/16-18 x 1/2
208	817 67 06-08	Vis Thdrol 3/8-16 x 1/2
209	817 00 06-12	Vis 3/8-16
212	532 18 75-69	Insert lentilles
278	532 41 63-58	Vis #10 x 0.750
--	532 00 54-79	Bouchon/Starter
--	532 18 78-01	Bouchon

REMARQUE: Toutes les dimensions de composant sont données en pouces E.-U. -- 1 pouce = 25,4 mm.

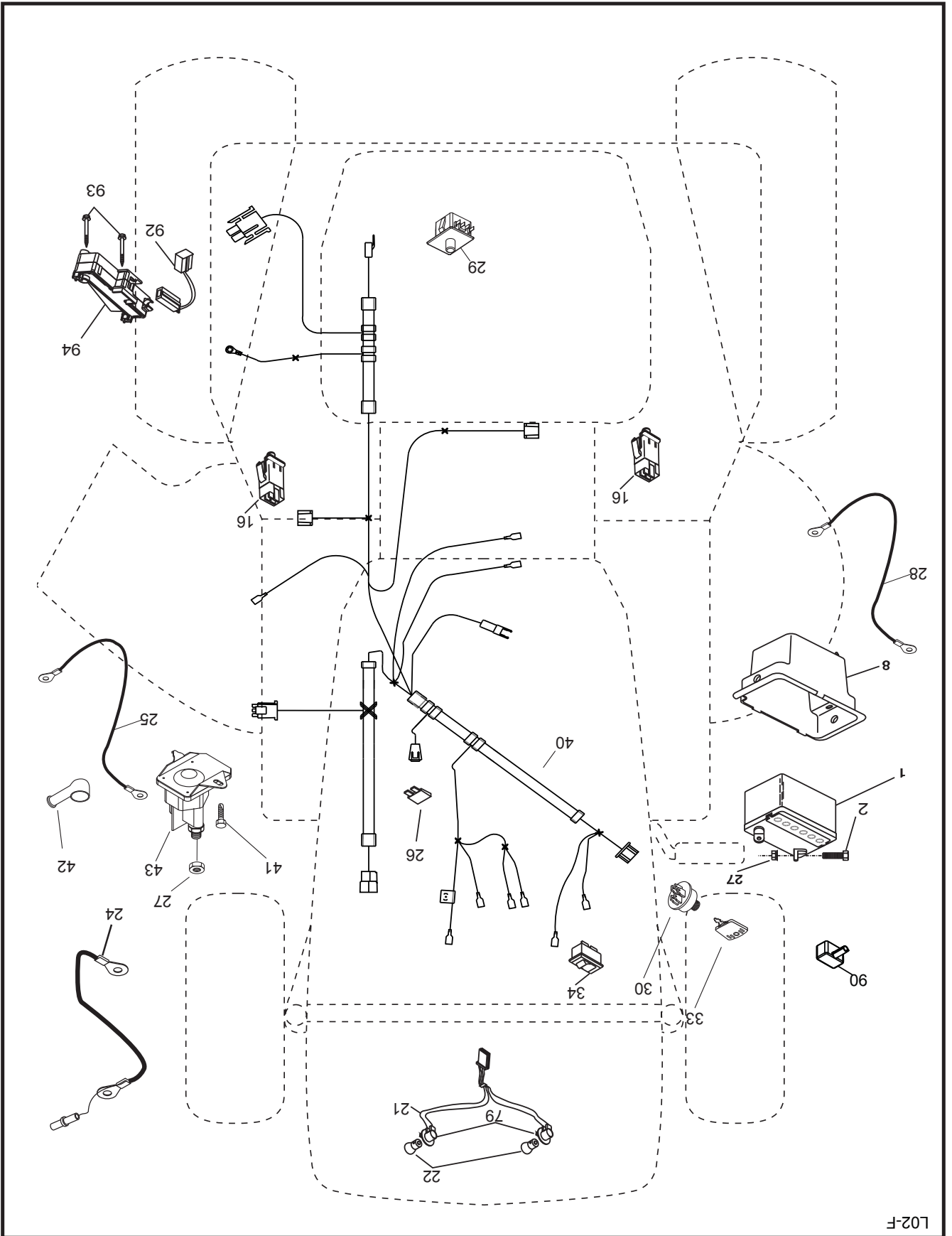
TRACTEUR - - NUMÉRO DE MODÈLE PO12538LT (96018000600), NO. DE PRODUIT 960 18 00-06
 CHÂSSIS/ENCEINTES



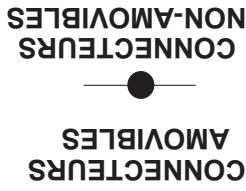
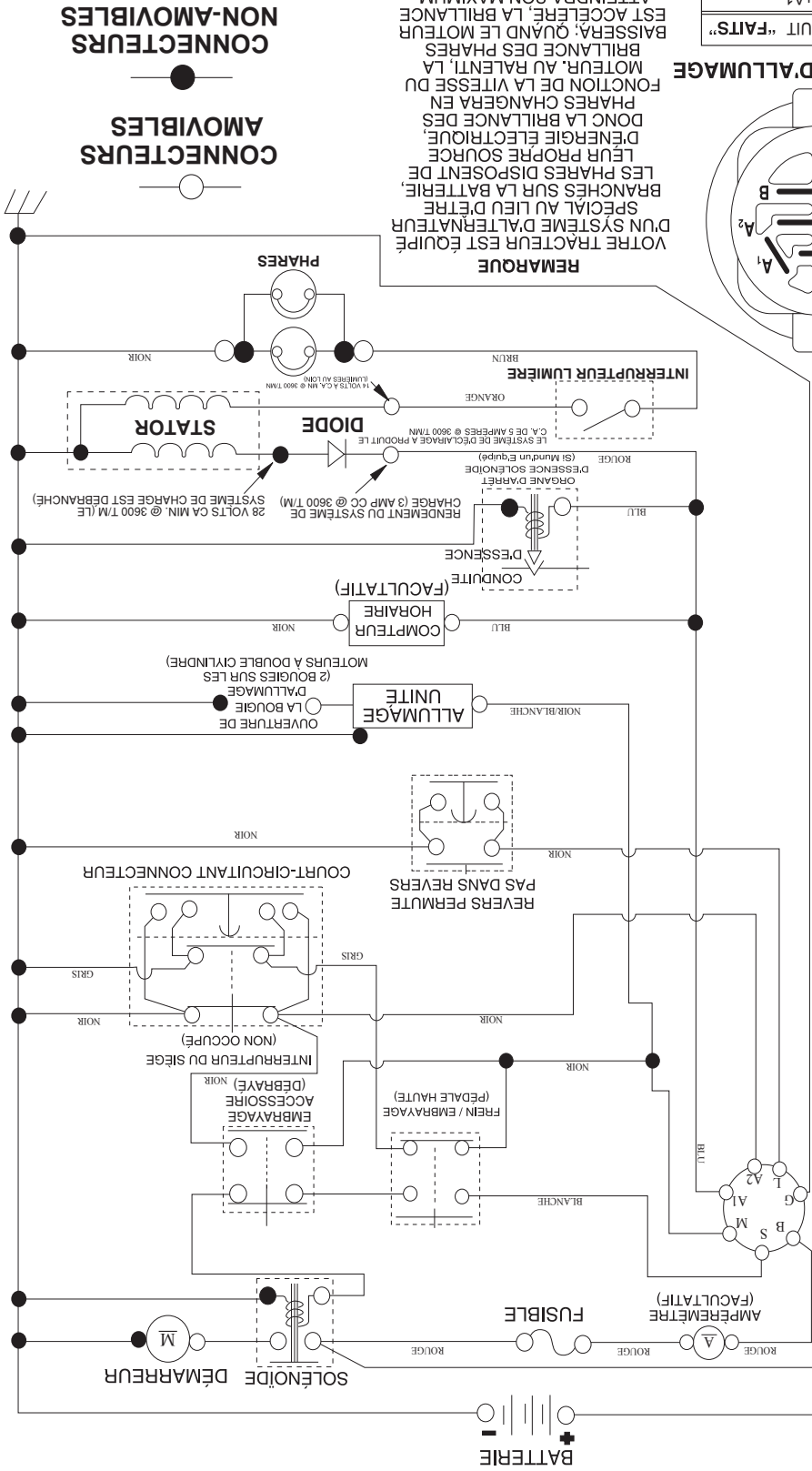
Chassis-stlt_Alpha_3_r1

NO. DE REF.	PIECE	DESCRIPTION
1	532 16 34-65	Batterie
2	874 76 04-12	Boulon H 1/4-20 unc x 3/4
8	532 17 66-89	Bac de batterie
16	532 17 61-38	Interrupteur de verrouillage
21	532 17 56-88	Harnais de prise de courant du phare
22	532 00 41-52	Ampoule N°1 156
24	532 42 12-97	Câble de batterie de 6 ja. noir/rouge 14.5
25	532 42 12-99	Câble de batterie de 6 ja. noir/rouge 11
26	532 17 51-58	Fusible
27	873 51 04-00	Ecroû à taquets H 1/4-20 unc
28	532 42 12-98	Câble de masse de 6 ja. de 18" pile pos- térieure noir
29	532 19 27-49	Interrupteur
30	532 19 33-50	Contacteur d'allumage
33	532 41 19-35	Clé/chaîne
34	532 11 07-12	Interrupteur de lumière
40	532 19 74-28	Harnais des câbles d'allumage
41	871 11 04-08	Boulon 1/4-20
42	532 13 15-63	Couverture de borne
43	532 19 25-07	Solénoïde
79	532 17 52-42	Ensemble de prise de courant d'ampoule
90	532 43 53-95	Couverture
92	532 19 66-15	Harnais
93	532 19 25-40	Vis 10-14 x 2.0
94	532 19 18-34	Inverse modal ROS

REMARQUE: Toutes les dimensions de composant sont données en pouces E.-U. --1 pouce = 25,4 mm



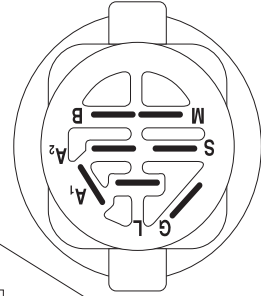
PINCES ISOLÉES
 REMARQUE: SI LES PINCES ISOLÉES ONT ÉTÉ ENLEVÉES POUR L'ENTRETIEN DU MODÈLE, ELLES DOIVENT ÊTRE REMISES EN PLACE POUR ASSURER LE BON FONCTIONNEMENT DU CABLAGE.



REMARQUE
 VOTRE TRACTEUR EST ÉQUIPÉ D'UN SYSTÈME D'ALTERNATEUR SPÉCIAL AU LIEU D'ÊTRE BRANCHÉS SUR LA BATTERIE, LES PHARES DISPOSENT DE LEUR PROPRE SOURCE D'ÉNERGIE ÉLECTRIQUE, DONC LA BRILLANCE DES PHARES CHANGERA EN FONCTION DE LA VITESSE DU MOTEUR. AU RALENTI, LA BRILLANCE DES PHARES EST ACCELERÉ, LA BRILLANCE ATTEINDRA SON MAXIMUM.

POSITION	CIRCUIT "FAITS"
ARRÊT	M+G+A1
MARCHE/ALLUMAGE	B+A1
MARCHE	B+A1 L+A2
DÉMARRAGE	B + S + A1

CONTACTEUR D'ALLUMAGE



COMMENT UTILISER CE MANUEL

Ce manuel a été dessiné pour fournir le client avec les moyens d'identification des pièces de détails du tracteur quand il/elle a besoin de commander les pièces de rechange. Les illustrations ne peuvent pas représenter exactement le modèle que vous avez acheté. N'utilisez pas ce manuel comme un guide dans le montage et/ou démontage de votre tracteur. La visserie montrée est plus grande pour faciliter l'identification.

Chaque tracteur a un numéro de modèle particulier.

Le numéro de modèle du produit se trouvera sur l'aile, dessous le siège.

Lorsque vous commandez des pièces de rechange, donnez toujours les renseignements suivants:

- Produit - "TRACTEUR"
- NUMÉRO DU MODÈLE - "PO12538LT (96018000600)"
- Numéro de la Pièce
- Description de la Pièce

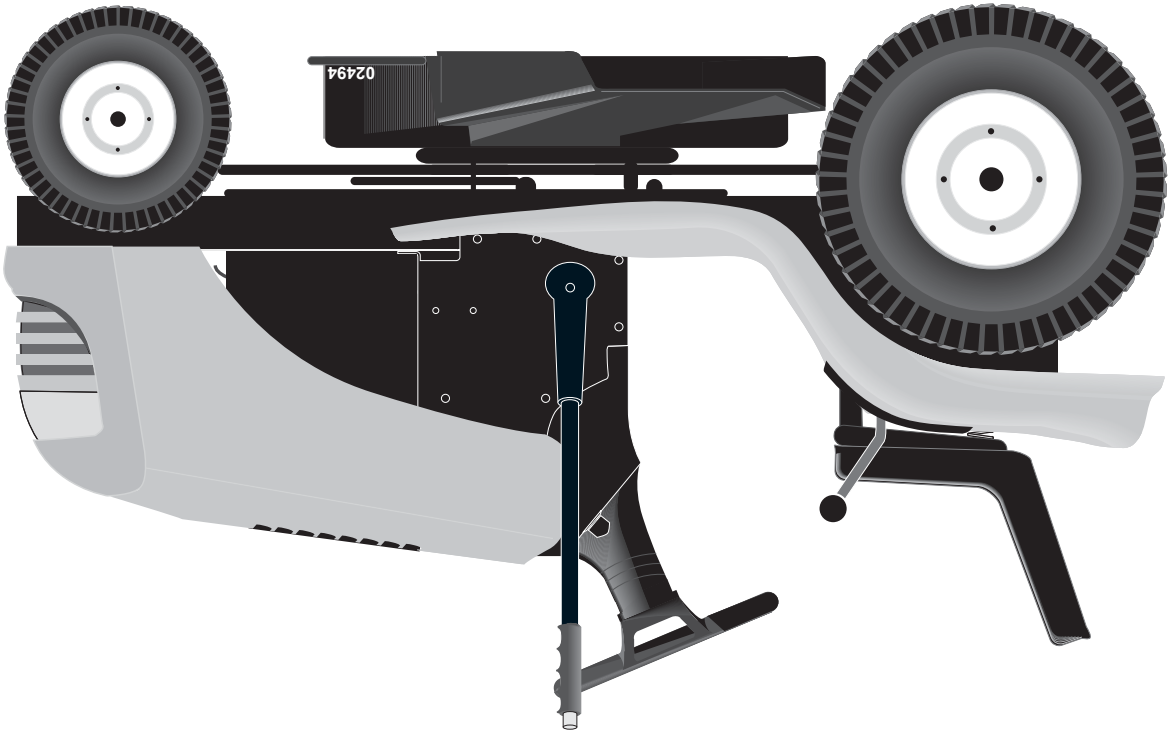
TABLE DE MATIERES

SCHEMA.....	3
ELECTRIQUE.....	4-5
CHASSIS/ENCEINTES.....	6-7
ENTRAÎNEMENT.....	8-9
MOTEUR.....	10-11
ENSEMBLE DE LA DIRECTION.....	12-13
ENSEMBLE DU SIÈGE.....	14
LEVAGE DE LA TONDEUSE.....	15
CARTER DE TONDEUSE.....	16-17
DECALCOMANIES.....	18
GARANTIE.....	19
L'ENTRETIEN ET LES PIÈCES DE RECHANGE.....	20

NE JETEZ PAS

MANUEL IMPORTANT

Poulan



MANUEL DE PIÈCES DE RECHANGE

MODÈLE:

P012538LT

TRACTEUR DE PELOUSE

PORTEZ TOUJOURS DES LUNETTES DE SÉCURITÉ LORS DE L'UTILISATION.

Visitez notre site web : www.poulan.com

Lisez soigneusement le manuel
suivez tous les avertissements et les
instructions de sécurité. Les blessures
sérieuses peuvent en résulter si
vous ne lisez pas ces avertissements
et instructions de sécurité.

AVERTISSEMENT:

