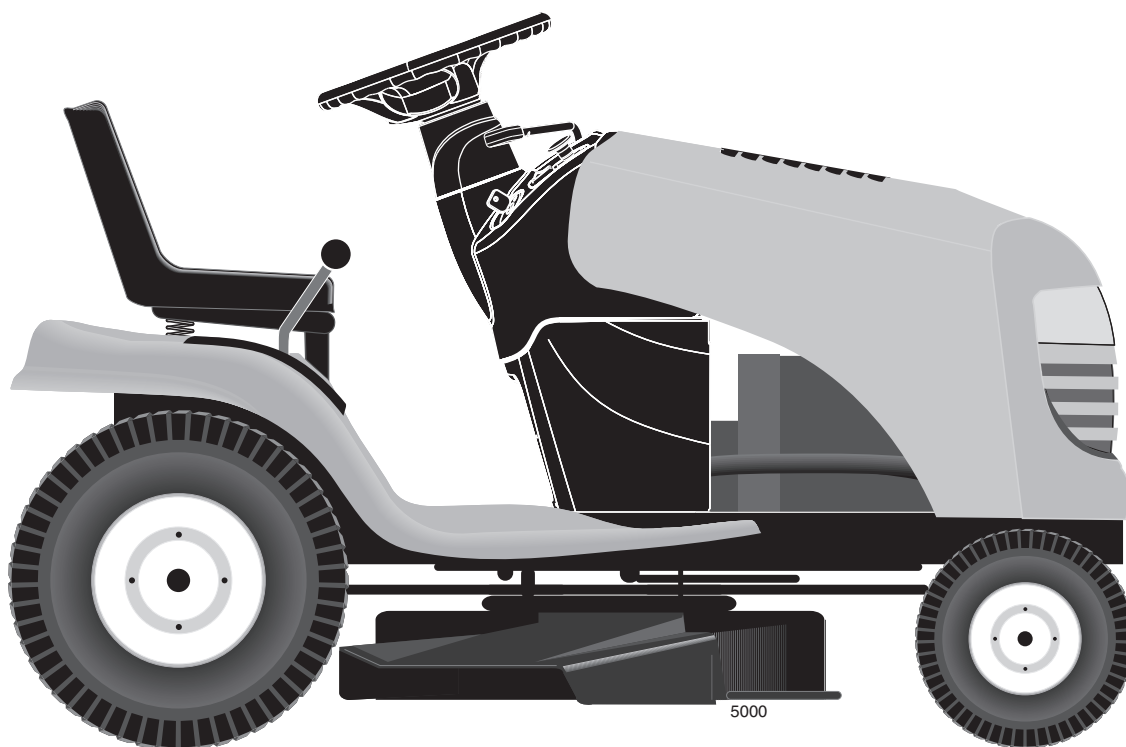


IMPORTANT MANUAL

DO NOT THROW AWAY

Poulan



REPAIR PARTS MANUAL

MODEL:

PO175A42LT

LAWN TRACTOR

ALWAYS WEAR EYE PROTECTION DURING OPERATION

Visit our website: www.poulan.com



WARNING:

Read this Manual and follow all Warnings and Safety Instructions. Failure to do so can result in serious injury.

581 97 59-27

11.19.12 BD
Printed in the U.S.A.

HOW TO USE THIS MANUAL

This manual is designed to provide the customer with a means to identify the parts on his/her tractor when ordering repair parts. The illustrations may or may not represent the actual assemblies; therefore, it is not recommended to use this manual as a guide to assemble or disassemble the tractor. Some hardware and parts are drawn larger in order to more readily identify them.

Each tractor has its own model number.

The model number for your tractor can be found on the fender under the seat.

When ordering parts, always give the following information:

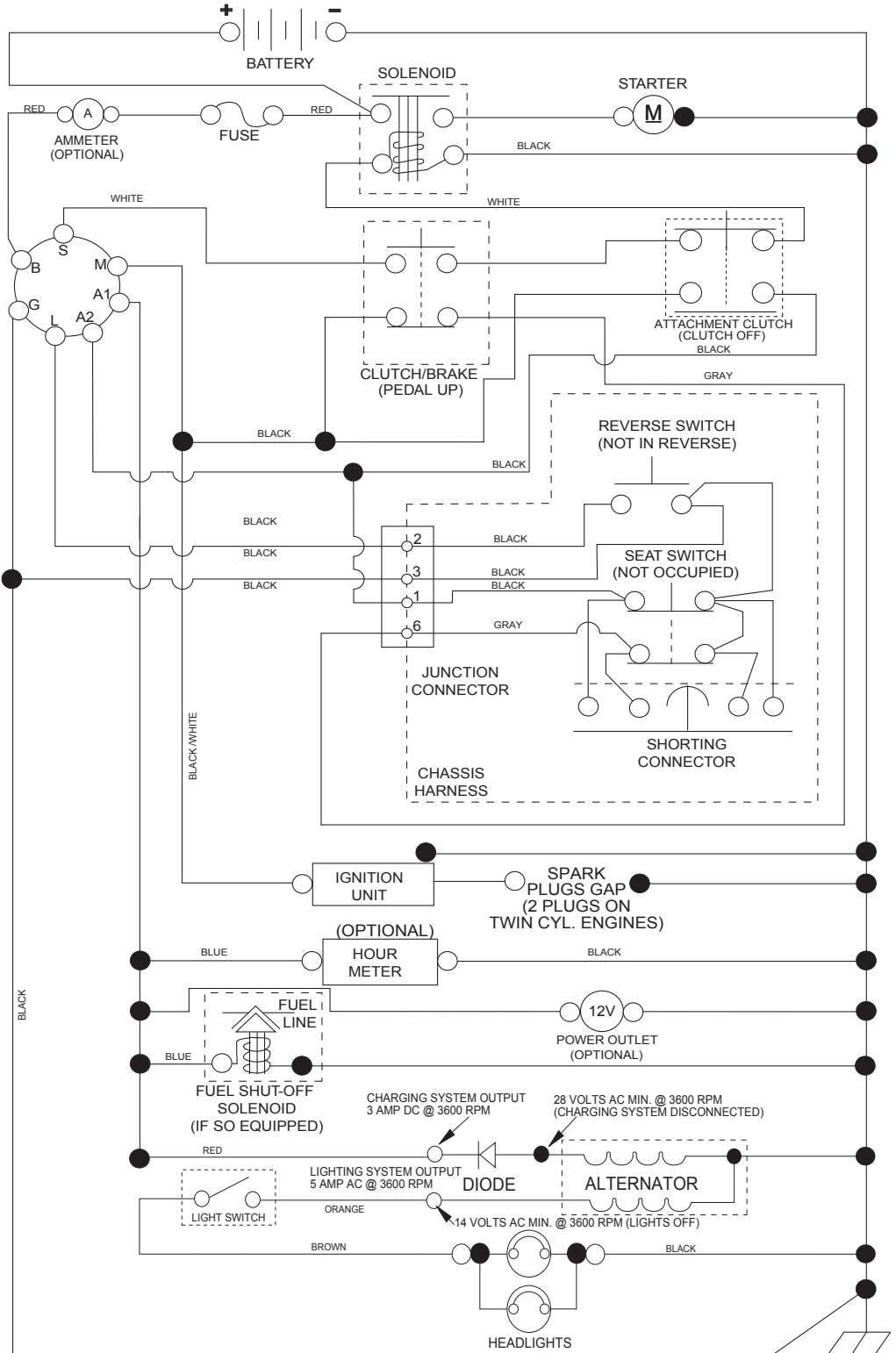
- Product - "TRACTOR"
- MODEL NUMBER - "PO175A42LT (96048004800)"
- Part Number
- Part Description

TABLE OF CONTENTS

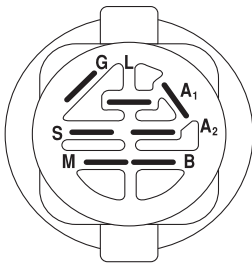
SCHEMATIC	3
ELECTRICAL.....	4-5
CHASSIS	6-7
DRIVE.....	8-9
ENGINE.....	10-11
STEERING	12-13
MOWER DECK	14-15
MOWER LIFT.....	16
SEAT	17
DECALS.....	18
WARRANTY.....	19
PARTS AND SERVICE	20

TRACTOR - MODEL NO. PO175A42LT (96048004800), PRODUCT NO. 960 48 00-48 SCHEMATIC

SCH11

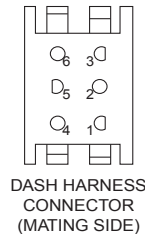
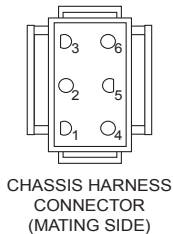


NOTE
YOUR TRACTOR IS EQUIPPED WITH A SPECIAL ALTERNATOR SYSTEM. THE LIGHTS ARE NOT CONNECTED TO THE BATTERY, BUT HAVE THEIR OWN ELECTRICAL SOURCE. BECAUSE OF THIS, THE BRIGHTNESS OF THE LIGHTS WILL CHANGE WITH ENGINE SPEED. AT IDLE THE LIGHTS WILL DIM. AS THE ENGINE IS SPEEDED UP, THE LIGHTS WILL BECOME THEIR BRIGHTEST.

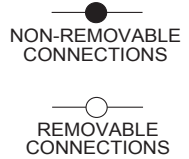


IGNITION SWITCH

POSITION	CIRCUIT	"MAKE"
OFF	M+G+A1	
RUN/OVERRIDE	B+A1	
RUN	B+A1	L+A2
START	B+S+A1	

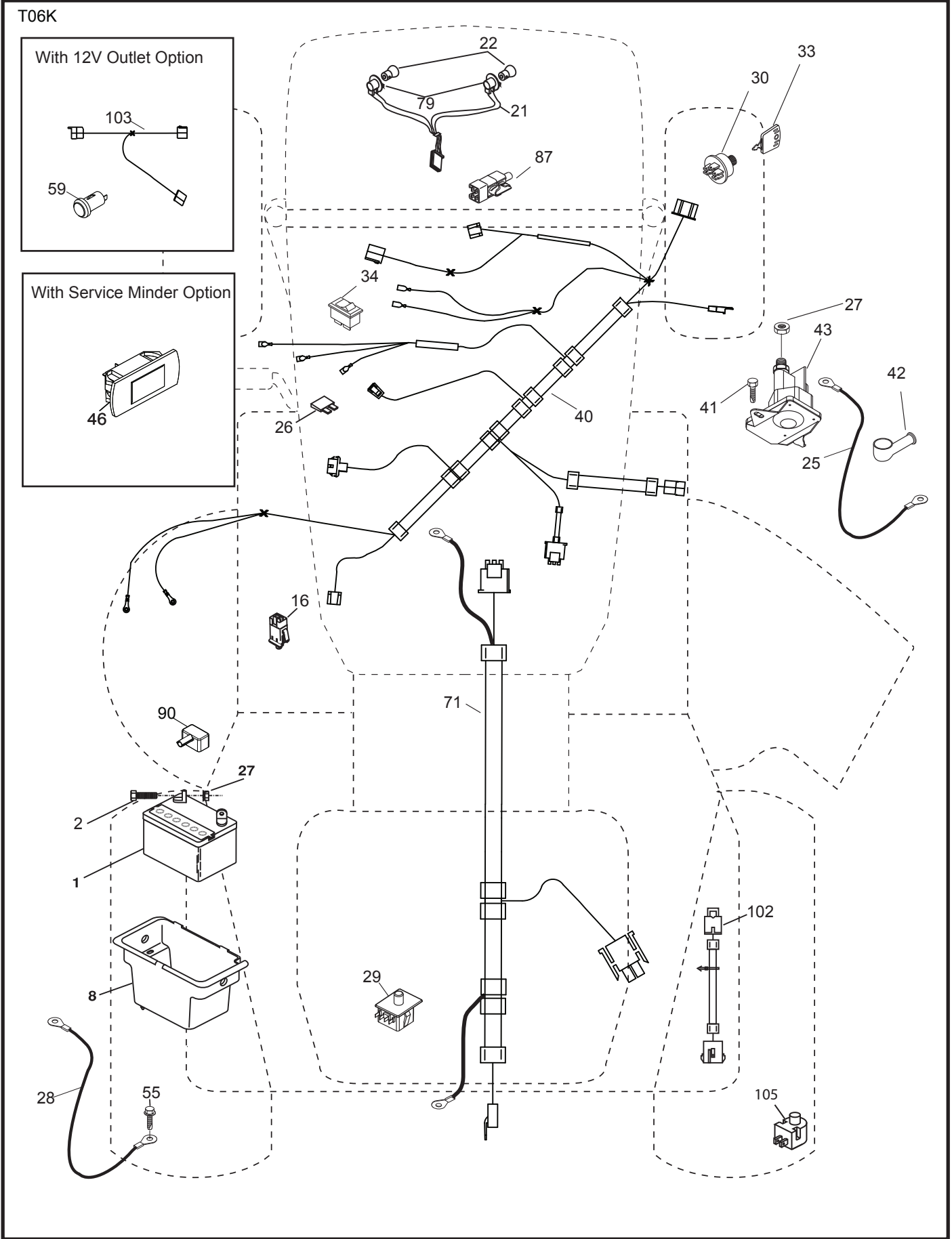
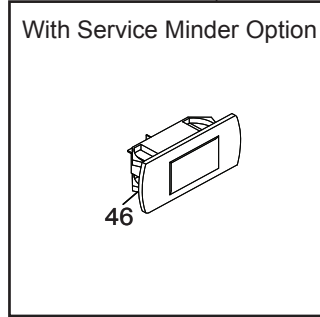
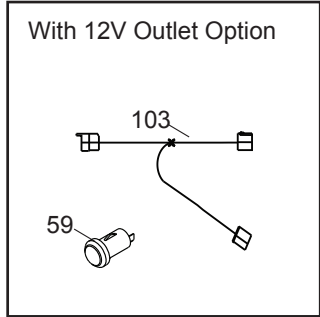


WIRING INSULATED CLIPS
NOTE: IF WIRING INSULATED CLIPS WERE REMOVED FOR SERVICING OF UNIT, THEY SHOULD BE RE-INSTALLED TO PROPERLY SECURE YOUR WIRING.



**TRACTOR - MODEL NO. PO175A42LT (96048004800), PRODUCT NO. 960 48 00-48
ELECTRICAL**

T06K

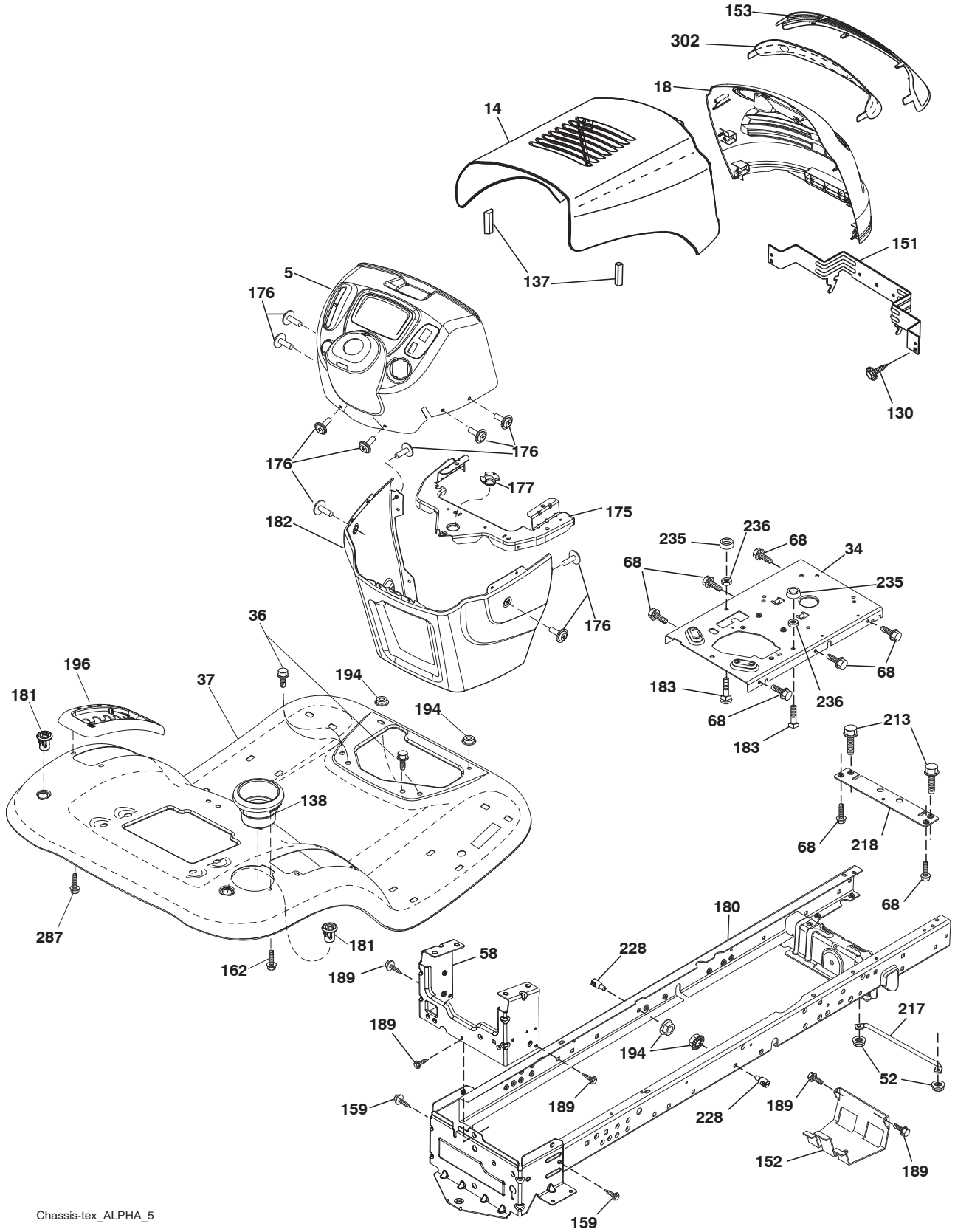


**TRACTOR - MODEL NO. PO175A42LT (96048004800), PRODUCT NO. 960 48 00-48
ELECTRICAL**

KEY NO.	PART NO.	DESCRIPTION
1	532 16 34-65	Battery
2	874 76 04-12	Bolt Hex Head 1/4-20 x 3/4
8	532 19 32-28	Box Battery
16	532 17 61-38	Switch Interlock Push-In
21	532 17 56-88	Harness Socket Light w/4152J
22	532 00 41-52	Bulb Light
25	532 41 28-94	Cable Starter
26	532 17 51-58	Fuse
27	873 51 04-00	Nut Keps Hex 1/4-20 unc
28	532 19 88-85	Cable, Ground
29	532 19 27-49	Switch, Seat
30	532 19 33-50	Switch, Ign
33	532 41 19-34	Key/Chain
34	532 11 07-12	Switch Light/Reset
40	532 40 10-98	Harness Ign. Dash
41	817 72 04-08	Screw Thd Cut 1/4-20 x 1/2
42	532 13 15-63	Cover, Terminal
43	532 19 25-07	Solenoid
55	817 06 05-12	Screw Thdrol 5/16-18 x 3/4 TYTT
71	532 44 15-44	Harness Ign. Chassis
79	532 17 52-42	Socket Asm. Bulb
87	532 19 78-02	Switch Interlock
90	532 43 53-95	Cover Terminal
102	581 90 16-01	Harness Pigtail
105	532 40 75-68	Switch Reverse

NOTE: All component dimensions given in U.S. inches
1 inch = 25.4 mm

**TRACTOR - MODEL NO. PO175A42LT (96048004800), PRODUCT NO. 960 48 00-48
CHASSIS**



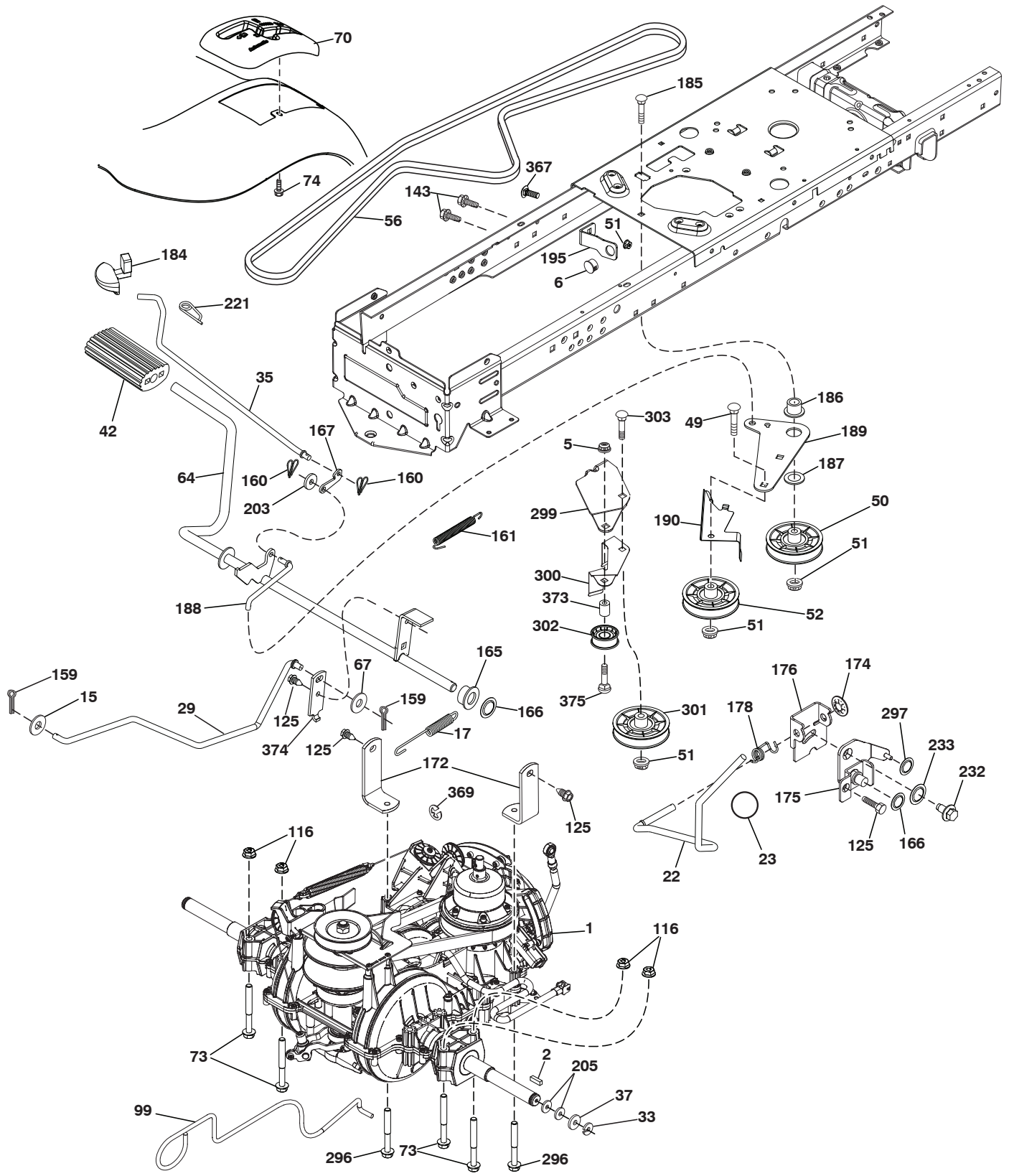
Chassis-tex_ALPHA_5

**TRACTOR - MODEL NO. PO175A42LT (96048004800), PRODUCT NO. 960 48 00-48
CHASSIS**

KEY NO.	PART NO.	DESCRIPTION
5	581 41 17-64	Dash
14	532 40 61-79	Hood
18	532 42 67-41	Grille
34	580 91 08-01	Plate Engine
36	817 06 05-12	Screw 5/16-18 x 3/4
37	532 42 09-86	Fender
52	873 68 05-00	Nut Lock 5/16-18
58	532 41 22-80	Drawbar Upper
68	817 49 05-08	Screw Thdrol 5/16-18 x 1/2
130	532 41 63-58	Screw #10 x 0.750
137	532 18 49-21	Bumper Dash
138	532 40 97-30	Cupholder
151	532 18 75-68	Bracket Pivot
152	532 19 95-35	Shield Browning
153	532 19 54-02	Lens Bar
159	817 00 06-12	Screw Hexwsh Thrd 3/8-16 x 3/4
162	532 14 24-32	Screw
175	532 19 32-43	Crossmember
176	532 40 07-76	Screw 10-24 x 5/8
177	532 19 52-28	Bushing Steering
180	532 41 50-63	Chassis
181	532 40 30-04	Bushing
182	532 19 30-57	Dash Lower
183	874 52 05-20	Bolt 5/16-18 x 1-1/4
189	817 00 05-12	Screw 5/16-18 x 3/4
194	873 90 05-00	Nut Lock Hex Flange 5/16-18
196	532 41 45-79	Console Asm. Deck Lift
213	874 76 05-12	Bolt 5/16-18 x 3/4
217	532 40 91-67	Rod Pivot
218	532 19 63-95	X-Piece Hood Stop
228	532 19 51-61	Stud Fastner
235	532 40 61-29	Spacer Fender
236	873 93 05-00	Nut Lock 5/16-18 unc
287	817 60 04-06	Screw 1/4-20 x 3/8
302	532 18 75-69	Insert Reflective

NOTE: All component dimensions given in U.S. inches
1 inch = 25.4 mm

TRACTOR - MODEL NO. PO175A42LT (96048004800), PRODUCT NO. 960 48 00-48
DRIVE



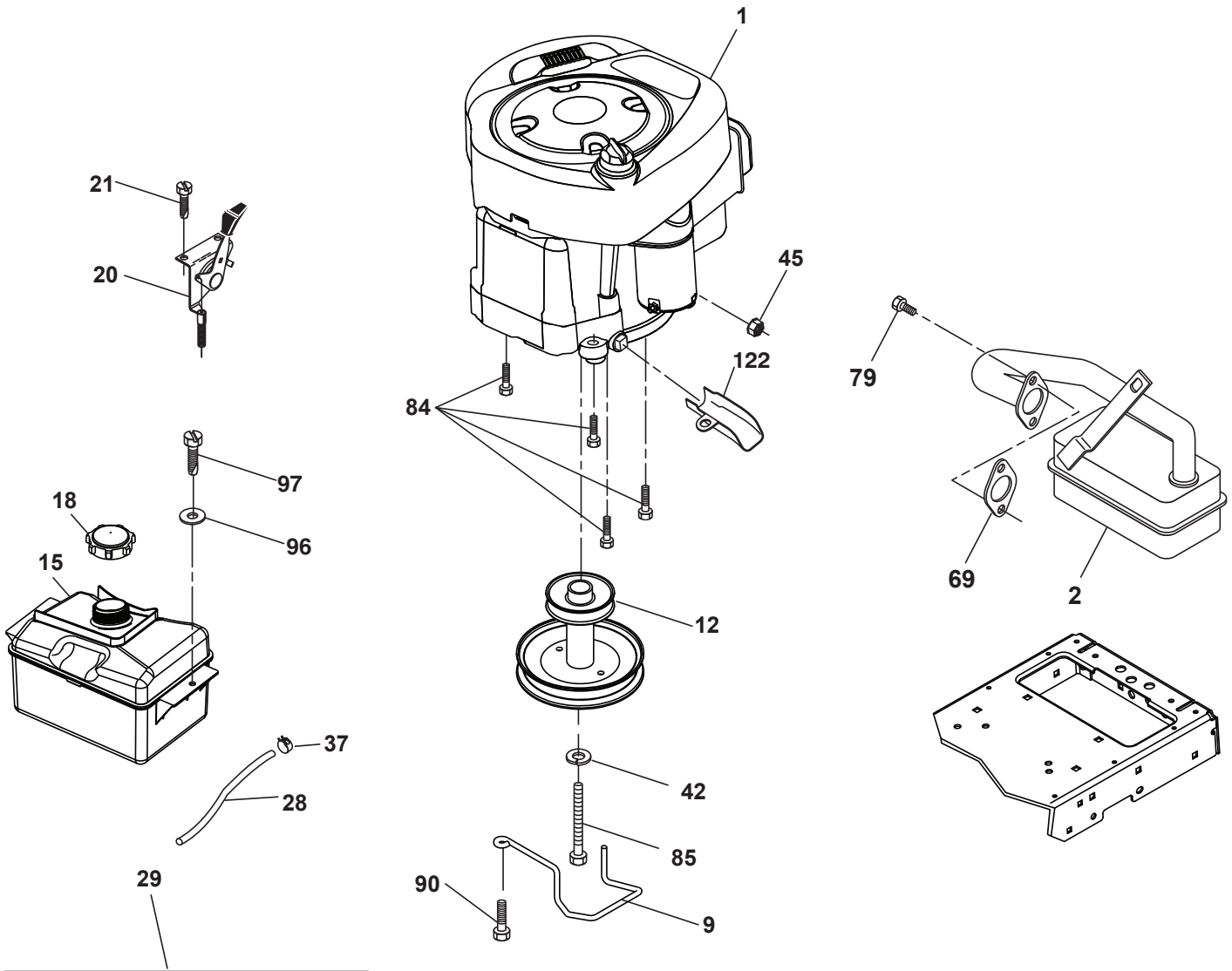
drive-tex_VATR_11

TRACTOR - MODEL NO. PO175A42LT (96048004800), PRODUCT NO. 960 48 00-48 DRIVE

KEY NO.	PART NO.	DESCRIPTION	KEY NO.	PART NO.	DESCRIPTION
1	---	Transmission, Gentrans (580486301) (Order parts from transaxle manufacturer.)	167	532 40 52-57	Latch.Brake.Parking
2	532 12 35-83	Key.Square .2.0 x .1845/.1865	172	532 41 56-64	Strap Torque Lh/Rh
5	873 68 06-00	Nut 3/8-16	174	532 19 72-89	Nut.Push..500
6	532 12 40-28	Bushing Snap	175	532 41 56-77	Shaft Asm Shift
15	819 13 13-16	Washer 13/32 x 13/16 x 1 Gr. 5	176	532 19 62-14	Arm.Clevis.Rod.Shift
17	532 41 36-78	Spring Brake	178	532 19 74-56	Spring.Shift.Gt.2006
22	532 42 10-63	Rod Shift	184	532 44 15-04	Handle.Parking Brake.Lttex.505
23	532 10 69-33	Knob	185	872 11 06-22	Bolt.Rdhd.3/8-16 unc x 2-3/4 Gr5
29	581 47 93-01	Brake Rod	186	532 19 43-21	Spacer.Retainer
33	812 00 00-01	E-Ring. #5133-75	187	819 13 32-10	Washer.13/32 x 2 x 10 Ga.
35	532 19 77-22	Rod.Brake.Parking. Lt.Tex	188	532 19 43-23	Link.Clutch.Ground Drive
37	532 18 89-67	Washer Harden.793x1.637x060	189	532 19 43-17	Bellcrank.Groundrive.Nstg/Nstl
42	532 12 48-72	Cover.Pedal.Blk.Round	190	532 19 43-18	Keeper.Bellcrank.Drive.Ground
49	872 11 06-14	Bolt.Rdhd.3/8-16 unc x1-3/4.Gr 5	195	581 50 46-01	Bracket Brake
50	532 19 43-27	Idler.Flat	203	819 11 11-16	Washer 11/32 x 11/16 x 16 Ga.
51	873 90 06-00	Nut, Hex, Flangelock 3/8-16	205	532 12 17-48	Washer.25/32 x 1-5/8 x 16Ga.
52	532 19 43-26	Idler.V-Groove	221	532 40 31-87	Retainer.Spring.Clip.Handle
56	532 19 72-53	Belt.Drive.100.97"	232	874 78 07-16	Bolt.Fin Hex.7/16-14 x 1 Gr5
64	580 40 15-01	Shaft Asm.Pedal.Brake Control	233	532 40 52-96	Washer.Serrated
67	819 13 13-12	Washer 13/32 x 13/16 x 12 Ga.	296	532 42 04-71	Screw Thdrol 5/16-18 x 3
70	532 44 03-23	Console	297	532 42 02-23	Nut Push 1/4
73	874 49 05-44	Bolt.Hex.Flghd.5/16-18.Gr.5	299	532 41 56-83	Bracket Mount Idler
74	532 14 24-32	Screw.Hex.Wsh.Hi-Lo.1/4 x 1/2 unc	300	532 41 56-81	Keeper Idler Rear
99	532 43 59-35	Rod Bypass	301	532 41 56-80	Pulley Idler V-Groove
116	873 90 05-00	Nut Lock Hex Flange 5/16-18 unc	302	581 42 05-01	Pulley Idler Flat 2.0 Od
125	817 00 05-12	Screw.5/16-18x3/4.Smgml.Tap/Bl	303	872 11 06-18	Bolt Rdhd Sgnk 3/8-16 x 2-1/4
143	817 49 05-08	Screw.Thdrol.5/16-18 x 1/2 Tytt	367	872 11 06-08	Bolt 3/8-16 x 1 Gr. 5
159	876 02 04-12	Pin Cotter	369	581 57 74-01	Clip E Variator
160	532 16 94-84	Retainer.Clip(M).Dia.290	373	581 46 18-01	Spacer Idler
161	532 10 57-09	Spring.Return.Clutch.6.75	374	581 47 52-01	Arm Control Brake
165	532 19 62-12	Bushing.Shaft.Brake.Hand Contr	375	874 76 06-36	Bolt 3/8-16 x 2-1/4
166	532 42 91-64	Nut Push .625			

NOTE: All component dimensions given in U.S. inches
1 inch = 25.4 mm

**TRACTOR - MODEL NO. PO175A42LT (96048004800), PRODUCT NO. 960 48 00-48
ENGINE**



OPTIONAL EQUIPMENT
Spark Arrester

engine-tex_BS_76

TRACTOR - MODEL NO. PO175A42LT (96048004800), PRODUCT NO. 960 48 00-48 ENGINE

KEY NO.	PART NO.	DESCRIPTION
1	-----	Engine B&S Model No. 31C707-3487-G5 (438654) (Order parts from engine manufacturer.)
2	532 13 73-52	Muffler
9	532 19 43-19	Keeper Belt Engine
12	532 40 19-85	Pulley Engine
15	581 28 99-01	Tank Fuel
18	532 43 02-20	Cap Asm
20	532 17 05-45	Control Throttle
21	532 41 63-58	Screw # 10 x 0.750
28	532 40 11-37	Fuel Line
29	532 13 71-80	Spark Arrester Kit
37	532 12 34-87	Clamp Hose
42	810 04 07-00	Washer Lock 7/16
45	873 51 04-00	Nut Keps Hex 1/4-20 unc
69	532 16 52-91	Gasket
79	532 19 23-34	Screw Socket Hd. 5/16-18 x .75
84	817 06 06-20	Screw 3/8-16 x 1-1/4
85	532 17 39-37	Bolt Hex 7/16-20 x 4 x Gr. 5-1.5 Thr
90	817 00 06-16	Screw 3/8-16 x 1
96	819 09 14-16	Washer 9/32 x 7/8 x 16 Ga.
97	817 67 04-12	Screw 1/4-20 x 3/4
122	532 42 19-22	Extension Oil Drain

NOTE: All component dimensions given in U.S. inches
1 inch = 25.4 mm

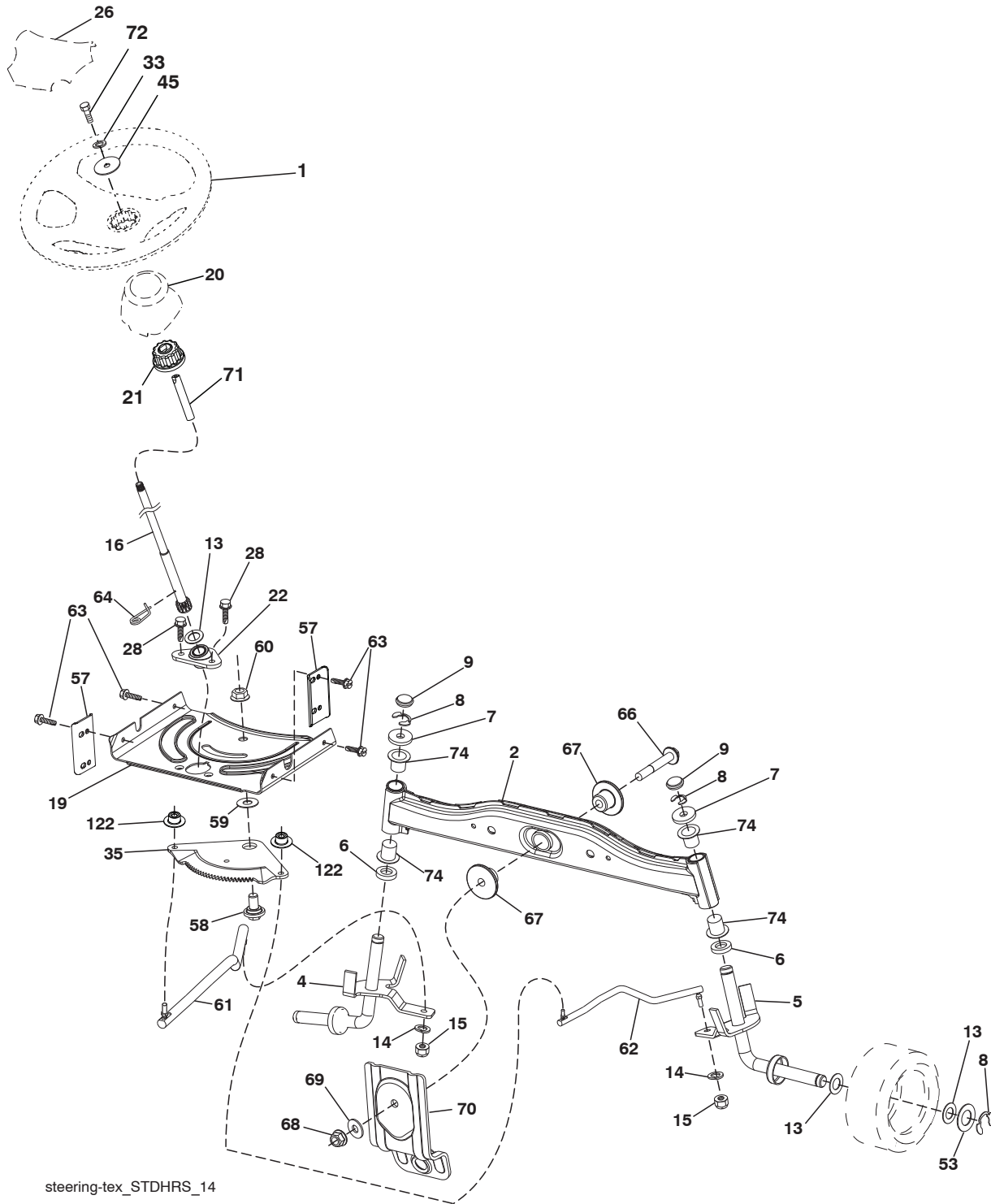
For engine service and replacement parts, call the toll free number for your engine manufacturer listed below:

Briggs & Stratton 1-800-233-3723

Engine Power Rating Information

The gross power rating for individual gas engine models is labeled in accordance with SAE (Society of Automotive Engineers) code J1940 (Small Engine Power & Torque Rating Procedure), and rating performance has been obtained and corrected in accordance with SAE J1995 (Revision 2002-05). Torque values are derived at 3060 RPM; horsepower values are derived at 3600 RPM. Actual gross engine power will be lower and is affected by, among other things, ambient operating conditions and engine-to-engine variability. Given both the wide array of products on which engines are placed and the variety of environmental issues applicable to operating the equipment, the gas engine will not develop the rated gross power when used in a given piece of power equipment (actual "on-site" or net power). This difference is due to a variety of factors including, but not limited to, accessories (air cleaner, exhaust, charging, cooling, carburetor, fuel pump, etc.), application limitations, ambient operating conditions (temperature, humidity, altitude), and engine-to-engine variability. Due to manufacturing and capacity limitations, Briggs & Stratton may substitute an engine of higher rated power for this Series engine.

TRACTOR - MODEL NO. PO175A42LT (96048004800), PRODUCT NO. 960 48 00-48
STEERING ASSEMBLY



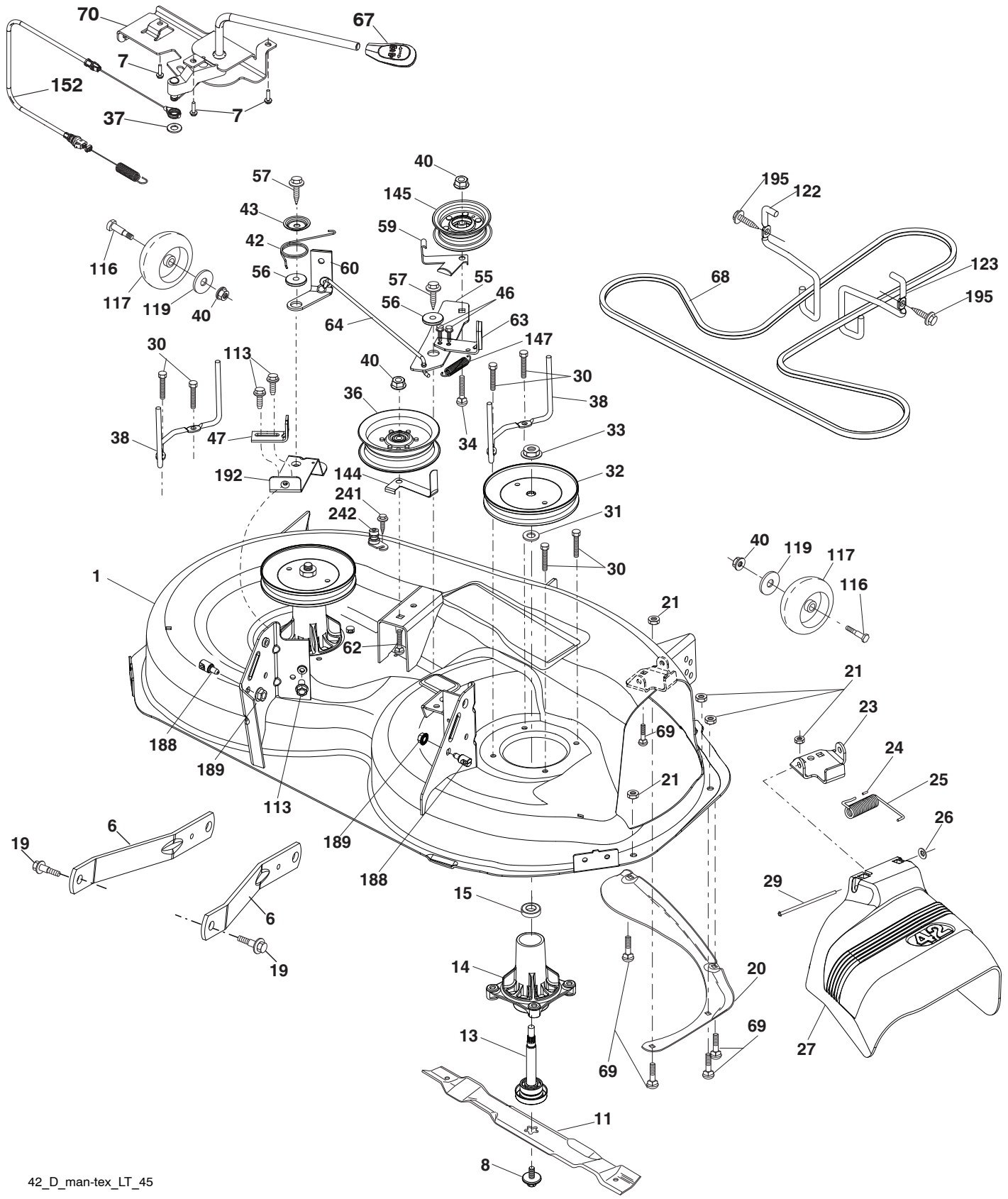
steering-tex_STDHRS_14

**TRACTOR - MODEL NO. PO175A42LT (96048004800), PRODUCT NO. 960 48 00-48
STEERING ASSEMBLY**

KEY NO.	PART NO.	DESCRIPTION
1	532 42 45-43	Wheel, Steering
2	532 41 81-68	Axle
4	532 40 30-87	Spindle Asm., LH
5	532 40 30-88	Spindle Asm., RH
6	532 12 49-31	Washer, Thrust
7	532 12 17-48	Washer 25/32 x 1-5/8 x 16 Ga.
8	812 00 00-29	Ring, Klip #T5304-75
9	532 12 12-32	Cap, Spindle
13	532 12 17-49	Washer 25/32 x 1-1/4 x 16 Ga.
14	810 04 06-00	Washer, Lock Hvy Hlcl Spr 3/8
15	873 54 06-00	Nut, Crown Lock 3/8-24 unf
16	532 42 93-74	Shaft Steering
19	532 19 47-29	Plate Steering
20	532 41 12-91	Boot Steering
21	532 18 67-37	Adapter, Wheel Steering
22	532 42 05-37	Steering Support
26	532 42 46-94	Insert, Wheel Steering
28	817 00 06-12	Screw 3/8-16 x 3/4
33	810 04 05-00	Washer Lock 5/16
35	532 19 47-32	Gear, Sector Plate
45	819 11 38-12	Washer 11/32 x 2-38 x 12 Ga.
53	532 18 89-67	Washer Hardened .793x1.637x.060
57	532 40 74-65	Bracket Upstop
58	532 19 47-47	Bolt Shoulder Sector Pivot CFM
59	532 19 47-48	Washer Thrust Sector Steering
60	873 97 10-00	Nut Flange Lock 5/8-11
61	532 19 47-40	Draglink, LH
62	532 19 47-41	Draglink, RH
63	817 00 05-12	Screw 5/16-18 x 3/4
64	532 19 98-49	Retainer Clip Spring Steering
66	871 02 07-48	Bolt Hex Fghd 7/16-14 x 3 Serr
67	532 19 47-37	Bushing PM Front Axle
68	873 90 07-00	Nut Lock Flange 7/16-14 Gr. 5
69	532 19 91-62	Washer 1.5 x .505 x .118
70	532 19 61-97	Bracket Deck Susp. Front
71	532 19 07-52	Shaft Extension Steering
72	532 42 89-82	Bolt 5/16-18 x 4 w/Patch
74	532 12 49-37	Bearing
122	532 44 49-62	Cap Gear

NOTE: All component dimensions given in U.S. inches
1 inch = 25.4 mm

**TRACTOR - MODEL NO. PO175A42LT (96048004800), PRODUCT NO. 960 48 00-48
MOWER DECK**



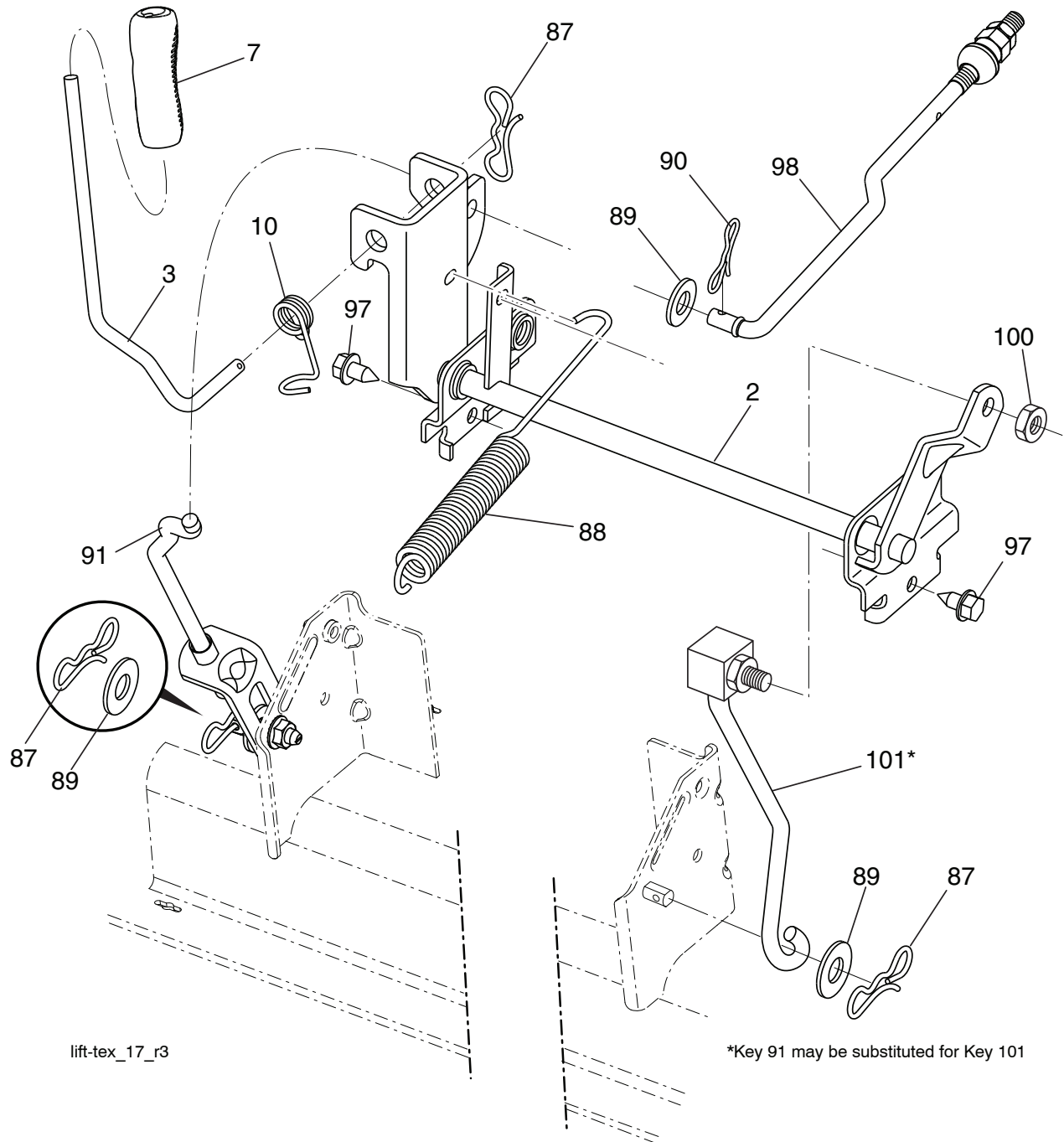
42_D_man-tex_LT_45

**TRACTOR - MODEL NO. PO175A42LT (96048004800), PRODUCT NO. 960 48 00-48
MOWER DECK**

KEY PART NO. NO.	DESCRIPTION	KEY PART NO. NO.	DESCRIPTION
1	532 19 64-95	62	872 11 06-16 Bolt Rdhd Sqnk 3/8-16 unc x 2
6	532 19 51-86	63	532 19 94-77 Arm Brake Mower
7	532 41 63-58	64	532 19 97-90 Linkage Brake
8	532 19 30-03	67	532 40 30-12 Handle, Clutch Cable
11	532 13 89-71	68	532 42 96-36 V-Belt
		69	872 14 05-05 Bolt Rdhd Sqnk 5/16-18 x 5/8
13	532 19 28-72	70	532 19 83-32 Clutch Asm. Manual
14	532 18 72-81	113	817 00 05-10 Screw 5/16-18
15	532 11 04-85	116	532 12 48-42 Bolt Shoulder
19	532 19 65-39	117	532 18 86-06 Wheel Gage
20	532 15 97-70	119	819 12 14-14 Washer 3/8 x 7/8 x 14 Ga.
21	873 68 05-00	122	532 19 72-58 Keeper Belt Eng. LH
23	532 19 25-57	123	532 19 72-59 Keeper Belt Eng. RH
24	532 10 53-04	144	532 19 92-04 Keeper Belt
25	532 19 70-26	145	532 19 31-97 Pulley Idler Primary
26	532 11 04-52	147	532 40 19-71 Spring Return
27	532 40 30-04	152	532 43 51-11 Cable Clutch Manual w/Spr.
29	532 13 14-91	188	532 19 51-61 Stud Fastener
30	532 17 39-84	189	873 90 05-00 Nut Lock Hex Flange
31	532 18 76-90	192	532 19 72-60 Bracket Brake Stand LH
32	532 19 74-73	195	817 00 06-12 Screw Hexwsh Thdr 3/8-16 x 3/4
33	532 40 02-34	241	532 15 29-27 Screw #10-32.5. 3/8 Flange
34	872 11 06-12	242	532 41 55-98 Port Washout
36	532 19 73-79	--	532 19 28-70 Mandrel Assembly (Includes hous- ing (key #14), shaft assembly (key #13), and bearing (key #15) and nut (key #33) only - pulley/washer and blade bolt/washers not included)
37	819 13 13-16	--	532 43 77-30 Replacement Mower, Complete
38	532 43 25-20		
40	873 90 06-00		
42	532 19 84-10		
43	532 19 72-56		
46	532 13 77-29		
47	532 19 72-50		
55	532 43 71-10		
56	532 19 90-92		
57	817 00 06-16		
59	532 14 10-43		
60	532 19 72-61		

NOTE: All component dimensions given in U.S. inches
1 inch = 25.4 mm

**TRACTOR - MODEL NO. PO175A42LT (96048004800), PRODUCT NO. 960 48 00-48
MOWER LIFT**

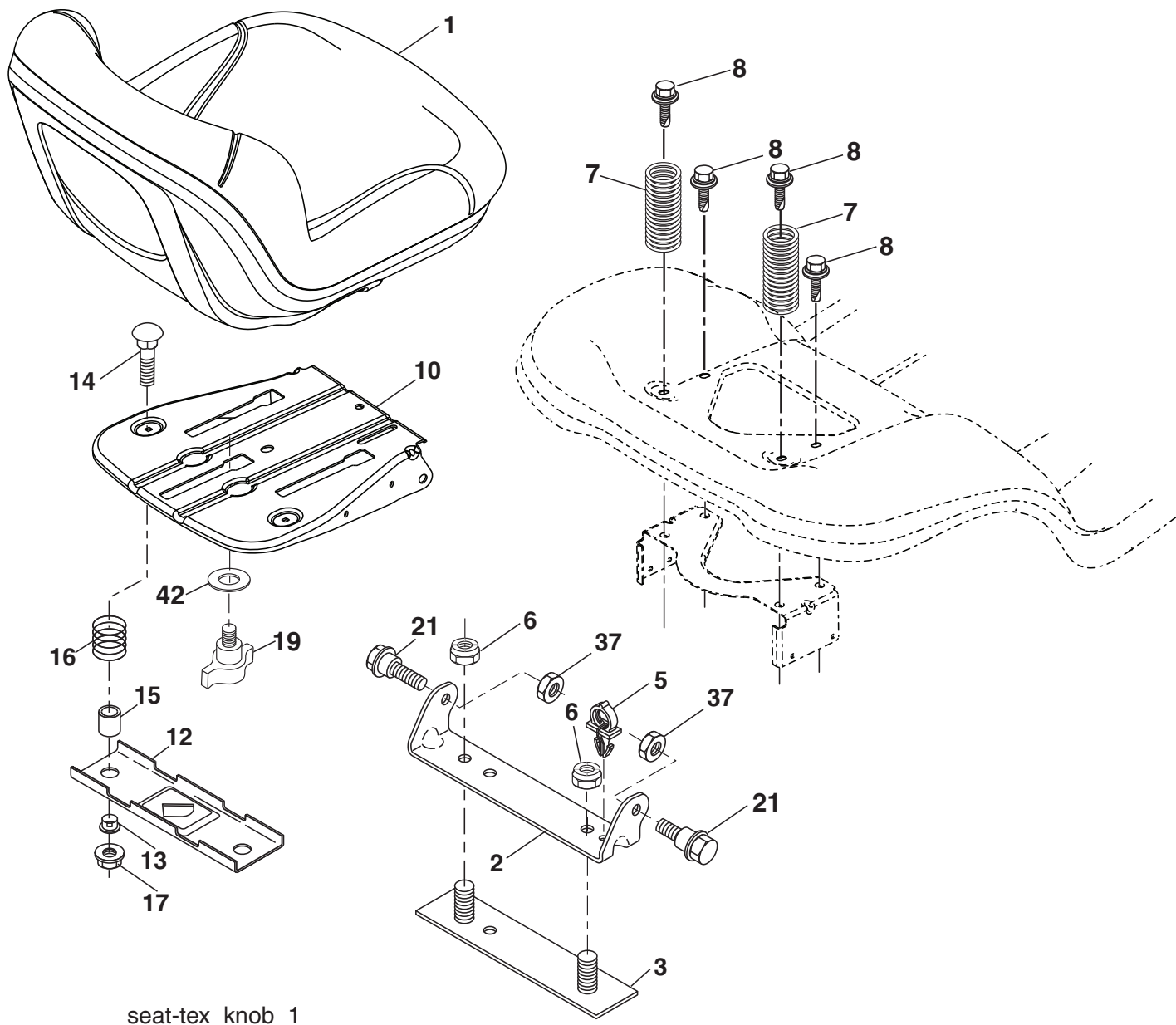


KEY NO.	PART NO.	DESCRIPTION
2	532 42 20-27	Shaft Asm., Lift
3	532 19 52-31	Lever Asm., Lift RH
7	580 96 23-01	Grip, Lever
10	532 19 63-14	Spring Torsion
87	532 19 42-09	Pin Cotter 7/16 Bow Tie Lock
88	532 41 07-10	Spring Lift Assist
89	819 19 19-12	Washer Clear Zinc
90	532 19 42-08	Pin Cotter 5/16 Bow Tie Lock
91	532 19 51-81	Link Lift Susp Mower Rear

KEY NO.	PART NO.	DESCRIPTION
97	817 00 06-12	Screw 3/8-16 x .75 Smgml Tap/R.Z
98	532 19 52-70	Link Lift Susp. Front Mower
100	873 93 06-00	Nut Center Lock 3/8-16 unc
101	532 40 70-03	Link Asm Lift Fixed

NOTE: All component dimensions given in U.S. inches
1 inch = 25.4 mm

TRACTOR - MODEL NO. PO175A42LT (96048004800), PRODUCT NO. 960 48 00-48 SEAT ASSEMBLY

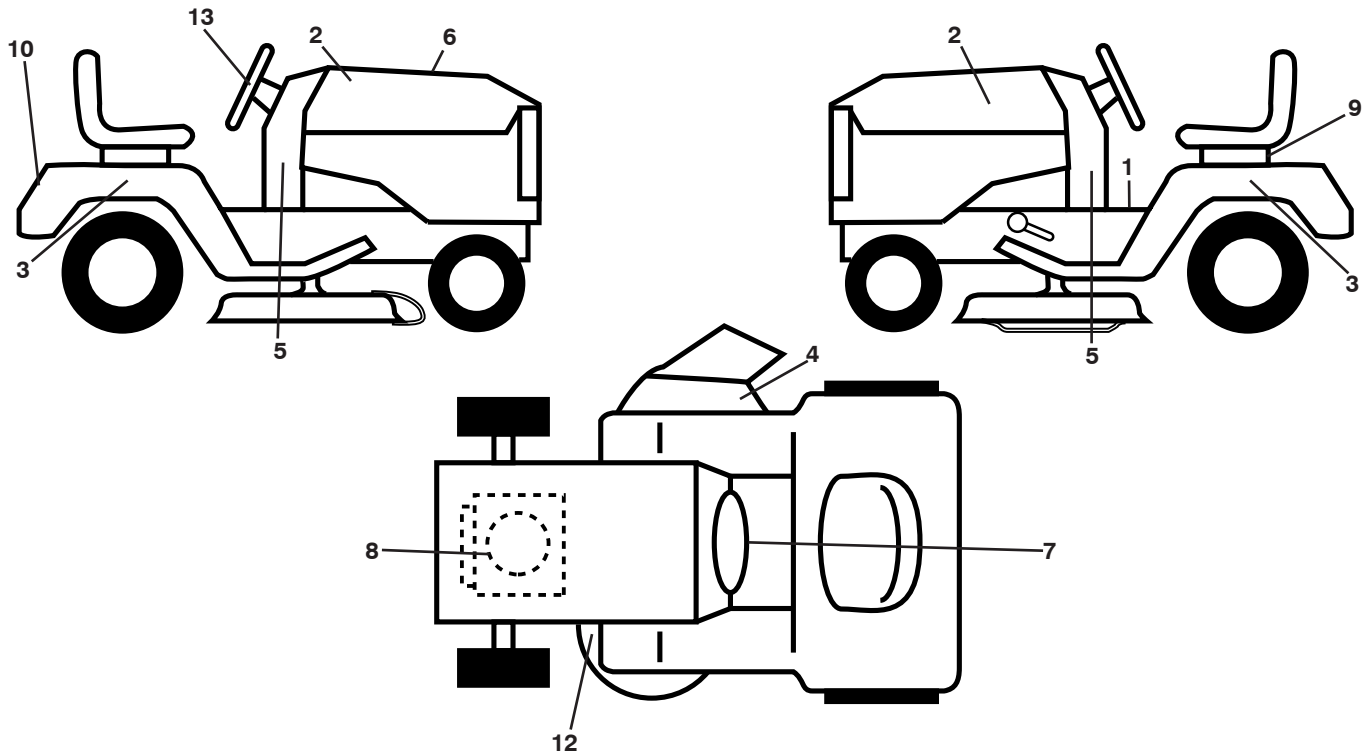


KEY NO.	PART NO.	DESCRIPTION
1	532 40 30-17	Seat
2	532 18 01-66	Bracket Pivot Fender
3	532 14 06-75	Strap, Asm Fender
5	532 14 50-06	Clip Push-In Hinged
6	873 80 06-00	Nut, Lock w/Ins. 3/8-16 unc
7	532 12 41-81	Spring, Seat Cprsn
8	532 17 18-77	Bolt 5/16-18 unc x 3/4 w/Sems
10	532 44 18-05	Pan, Seat
12	532 19 93-70	Bracket Mounting Seat
13	532 12 12-48	Bushing Snap
14	872 05 04-12	Bolt 1/4-20 x 1-1/2

KEY NO.	PART NO.	DESCRIPTION
15	532 13 43-00	Spacer Split
16	532 12 37-40	Spring
17	532 12 39-76	Nut Lock 1/4
19	532 19 93-72	Knob Seat
21	532 17 18-52	Bolt, Shoulder 5/16-18
37	873 80 05-00	Nut, Lock 5/16-18 unc
42	532 19 93-71	Washer

NOTE: All component dimensions given in U.S. inches
1 inch = 25.4 mm

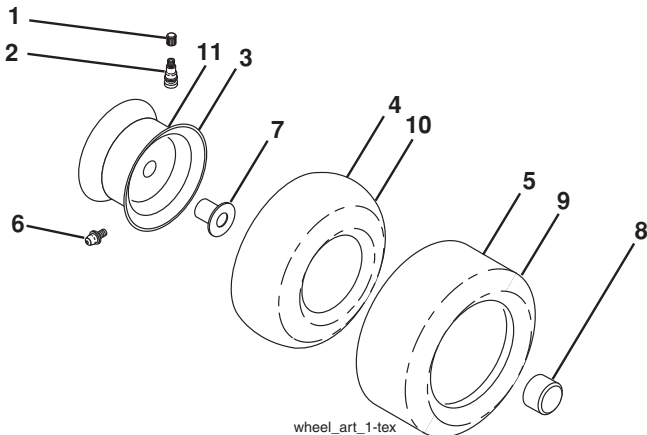
**TRACTOR - MODEL NO. PO175A42LT (96048004800), PRODUCT NO. 960 48 00-48
DECALS**



KEY NO.	PART NO.	DESCRIPTION
1	581 57 90-01	Decal, Fender Warning
2	532 43 19 83	Decal, Hood
3	532 44 68-01	Decal, Fender
4	581 57 95-01	Decal, Mower
5	532 43 20-72	Decal, Lower Dash
6	532 44 66-06	Decal, Replacement
7	581 57 99-01	Decal, Warning Spark.
8	532 43 10-92	Decal, Engine HP
9	532 14 50-05	Decal, Battery Dnge/Poi

KEY NO.	PART NO.	DESCRIPTION
10	532 43 19-86	Decal, Fender
12	581 58 00-01	Decal, Mower V-Belt Schematic
13	532 43 19-82	Decal, Wheel Steering
--	581 72 48-01	Decal, Bypass
--	532 40 95-05	Pad, Footrest, LH
--	532 41 12-73	Pad, Footrest, RH
--	581 97 59-32	Manual, Operator's (English/French)
--	581 97 59-27	Manual, Parts (English/French)

WHEELS AND TIRES



KEY NO.	PART NO.	DESCRIPTION
1	532 05 91-92	Cap Valve Tire
2	532 06 51-39	Stem Valve
3	532 18 33-37	Rim Front
4	532 05 99-04	Tube Front (Service Item Only)
5	532 10 62-22	Tire Front 15 x 6.0-6
6	532 12 49-57	Fitting Grease (Front Wheel Only)
7	532 12 49-59	Bearing Flange (Front Wheel Only)
8	532 17 50-39	Cap Axle Blk 1 50 x 1 00
9	532 42 05-31	Tire R 18 x 9.5-8
10	532 12 49-26	Tube Rear (Service Item Only)
11	532 13 83-38	Rim Asm 8" Rear
--	532 14 43-34	Sealant, Tire (10 oz. Tube)

NOTE: All component dimensions given in U.S. inches
1 inch = 25.4 mm

LIMITED WARRANTY

The Manufacturer warrants to the original consumer purchaser that this product as manufactured is free from defects in materials and workmanship. For a period of two (2) years from date of purchase by the original consumer purchaser, we will repair or replace, at our option, without charge for parts or labor incurred in replacing parts, any part which we find to be defective due to materials or workmanship. This Warranty is subject to the following limitations and exclusions.

1. This warranty does not apply to the engine, transaxle/transmission components, battery (except as noted below) or components parts thereof. Please refer to the applicable manufacturer's warranty on these items.
2. Transportation charges for the movement of any power equipment unit or attachment are the responsibility of the purchaser. Transportation charges for any parts submitted for replacement under this warranty must be paid by the purchaser unless such return is requested by the manufacturer.
3. Battery Warranty: On products equipped with a Battery, we will replace, without charge to you, any battery which we find to be defective in manufacture, during the first ninety (90) days of ownership. After ninety (90) days, we will exchange the Battery, charging you 1/12 of the price of a new Battery for each full month from the date of the original sale. Battery must be maintained in accordance with the instructions furnished.
4. The Warranty period for any products used for rental or commercial purposes is limited to 90 days from the date of original purchase.
5. This Warranty applies only to products which have been properly assembled, adjusted, operated, and maintained in accordance with the instructions furnished. This Warranty does not apply to any product which has been subjected to alteration, misuse, abuse, improper assembly or installation, delivery damage, or to normal wear of the product.
6. Exclusions: Excluded from this Warranty are belts, blades, blade adapters, normal wear, normal adjustments, standard hardware and normal maintenance.
7. In the event you have a claim under this Warranty, you must return the product to an authorized service dealer.

Should you have any unanswered questions concerning this Warranty, please contact:

HOP
Outdoor Products Customer Service Dept.
9335 Harris Corners Parkway
Charlotte, NC 28269 USA

In Canada contact:
HOP
5855 Terry Fox Way
Mississauga, Ontario
L5V 3E4

giving the model number, serial number and date of purchase of your product and the name and address of the authorized dealer from whom it was purchased.

THIS WARRANTY DOES NOT APPLY TO INCIDENTAL OR CONSEQUENTIAL DAMAGES AND ANY IMPLIED WARRANTIES ARE LIMITED TO THE SAME TIME PERIODS STATED HEREIN FOR OUR EXPRESSED WARRANTIES. Some areas do not allow the limitation of consequential damages or limitations of how long an implied Warranty may last, so the above limitations or exclusions may not apply to you. This Warranty gives you specific legal rights, and you may have other rights which vary from locale to locale.

This is a limited Warranty within the meaning of that term as defined in the Magnuson-Moss Act of 1975.

Poulan

PARTS AND SERVICE

This product has been expertly engineered and carefully manufactured to rigid quality standards. As with all mechanical products, some adjustments or part replacement may be necessary during the life of your unit.

For Parts and service, contact our authorized distributor: call 1-800-849-1297

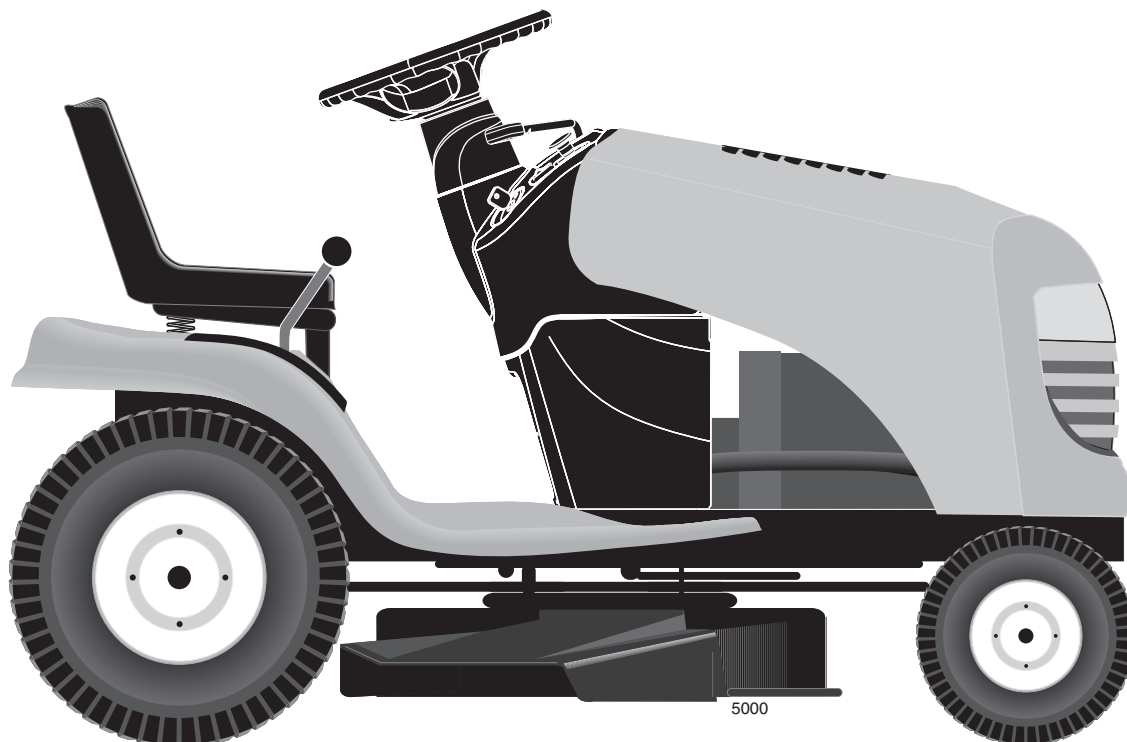
- For replacement parts, have available the following information:
 - a. Model Number/Manufacturer's I.D. Number
 - b. Description of part.

For Technical Assistance: call 1-800-829-5886

For a Parts Manual, go to our website: www.poulan.com

NOTE: HOP provides parts and service through its authorized distributors and dealers; therefore, all requests for parts and service should be directed to your local dealer(s). The philosophy of HOP is to continually improve all of its products. If the operating characteristics or the appearance of your product differs from those described in this Manual, please contact your local dealer for updated information and assistance.

Poulan



MANUEL DE PARTIES DE RÉPARATION

MODÈLE:

PO175A42LT
TRACTEUR DE PELOUSE

⚠ AVERTISSEMENT:

Lisez soigneusement le Manuel suivez tous les Avertissements et les Instructions de Sécurité. Les blessures sérieuses peuvent en résulter si vous ne lisez pas ces Avertissements et Instructions de Sécurité.

PORTEZ TOUJOURS DES LUNETTES DE SÉCURITÉ LORS DE L'UTILISATION.

Visitez notre site web: www.poulan.com

COMMENT UTILISER CE MANUEL

Ce manuel a été dessiné pour fournir le client avec les moyens d'identification des pièces de détachées du tracteur quand il/elle a besoin de commander les pièces de rechange. Les illustrations ne peuvent pas représenter exactement le modèle que vous avez acheté. N'utilisez pas ce manuel comme un guide dans le montage et/ou démontage de votre tracteur. La visserie montrée est plus grande pour faciliter l'identification.

Chaque tracteur a un numéro de modèle particulier.

Le numéro de modèle du produit se trouvera sur l'aile, dessous le siège.

Lorsque vous commandez des pièces de rechange, donnez toujours les renseignements suivants:

- Produit - "Tracteur"
- NUMÉRO DU MODÈLE - "P0175A42LT (96048004800)"
- Numéro de la Pièce
- Description de la Pièce

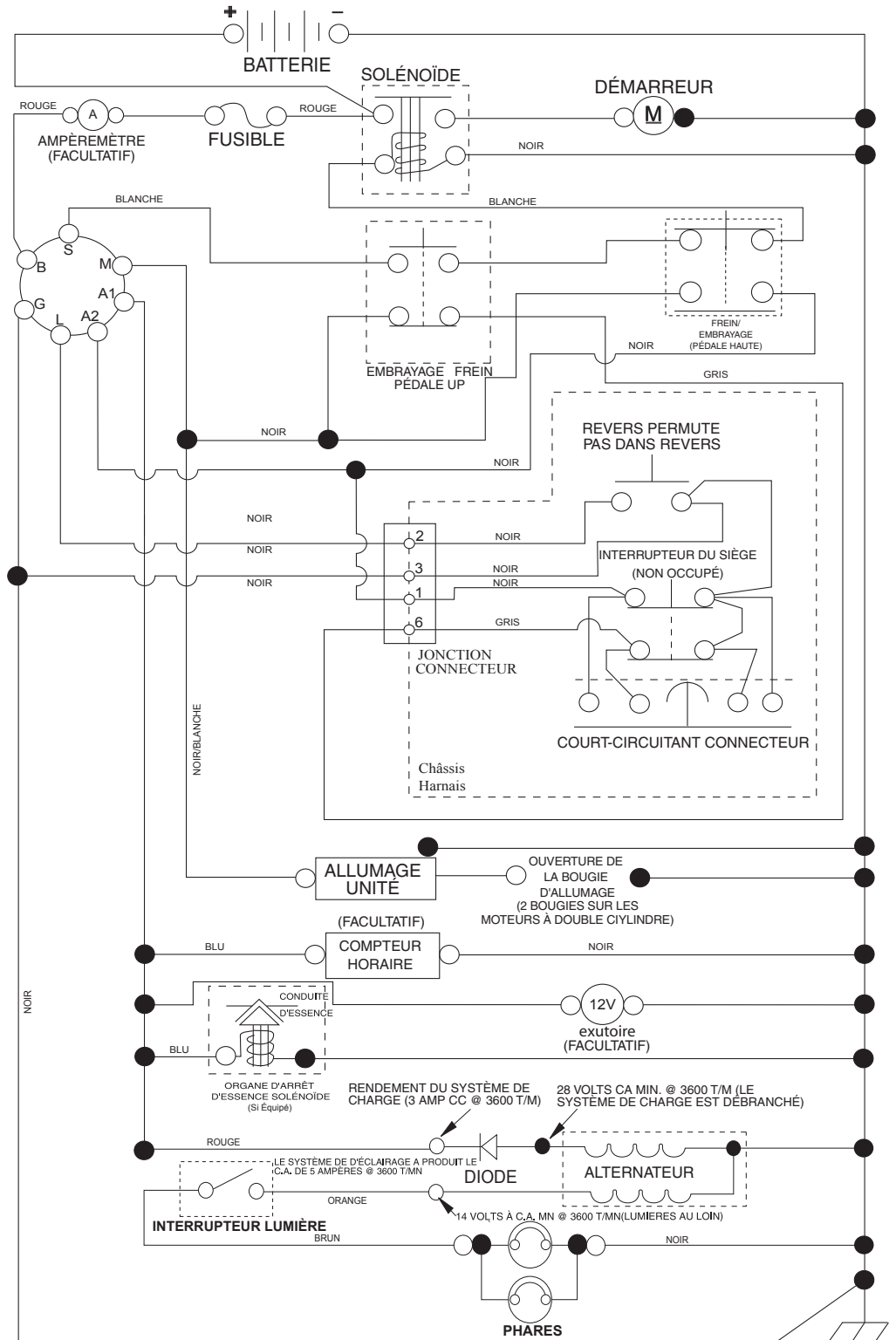
TABLE DE MATIERES

SCHÉMA.....	3
ELECTRIQUE	4-5
CHÂSSIS/ENCEINTES.....	6-7
ENTRAÎNEMENT	8-9
MOTEUR.....	10-11
ENSEMBLE DE LA DIRECTION.....	12-13
CARTER DE TONDEUSE.....	14-15
LEVAGE DE LA TONDEUSE.....	16
ENSEMBLE DU SIÈGE	17
DECALCOMANIES.....	18
GARANTIE.....	19
L'ENTRETIEN ET LES PIÈCES DE RECHANGE	20

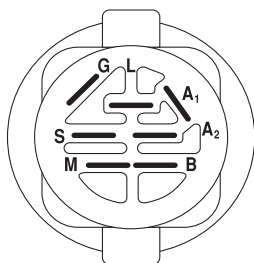
TRACTEUR - NO. DE MODÈLE P0175A42LT (96048004800), NO. DE PROD. 960 48 00-48

SCHEMA

SCH11-F

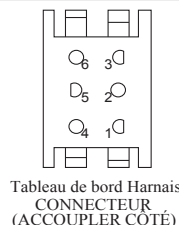
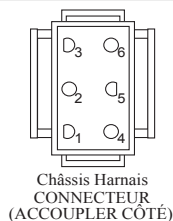


REMARQUE
 VOTRE TRACTEUR EST ÉQUIPÉ D'UN SYSTÈME D'ALTERNATEUR SPÉCIAL AU LIEU D'ÊTRE BRANCHÉS SUR LA BATTERIE, LES PHARES DISPOSENT DE LEUR PROPRE SOURCE D'ÉNERGIE ÉLECTRIQUE, DONC LA BRILLANCE DES PHARES CHANGERA EN FONCTION DE LA VITESSE DU MOTEUR. AU RALENTI, LA BRILLANCE DES PHARES BAISSERA; QUAND LE MOTEUR EST ACCÉLÉRÉ, LA BRILLANCE ATTEINDRA SON MAXIMUM.



CONTACTEUR D'ALLUMAGE

POSITION	CIRCUIT "FAITS"
ARRÊT	M + G + A1
MARCHE/ ALLUMAGE	B + A1
MARCHE	B + A1 L + A2
DÉMARRAGE	B + S + A1



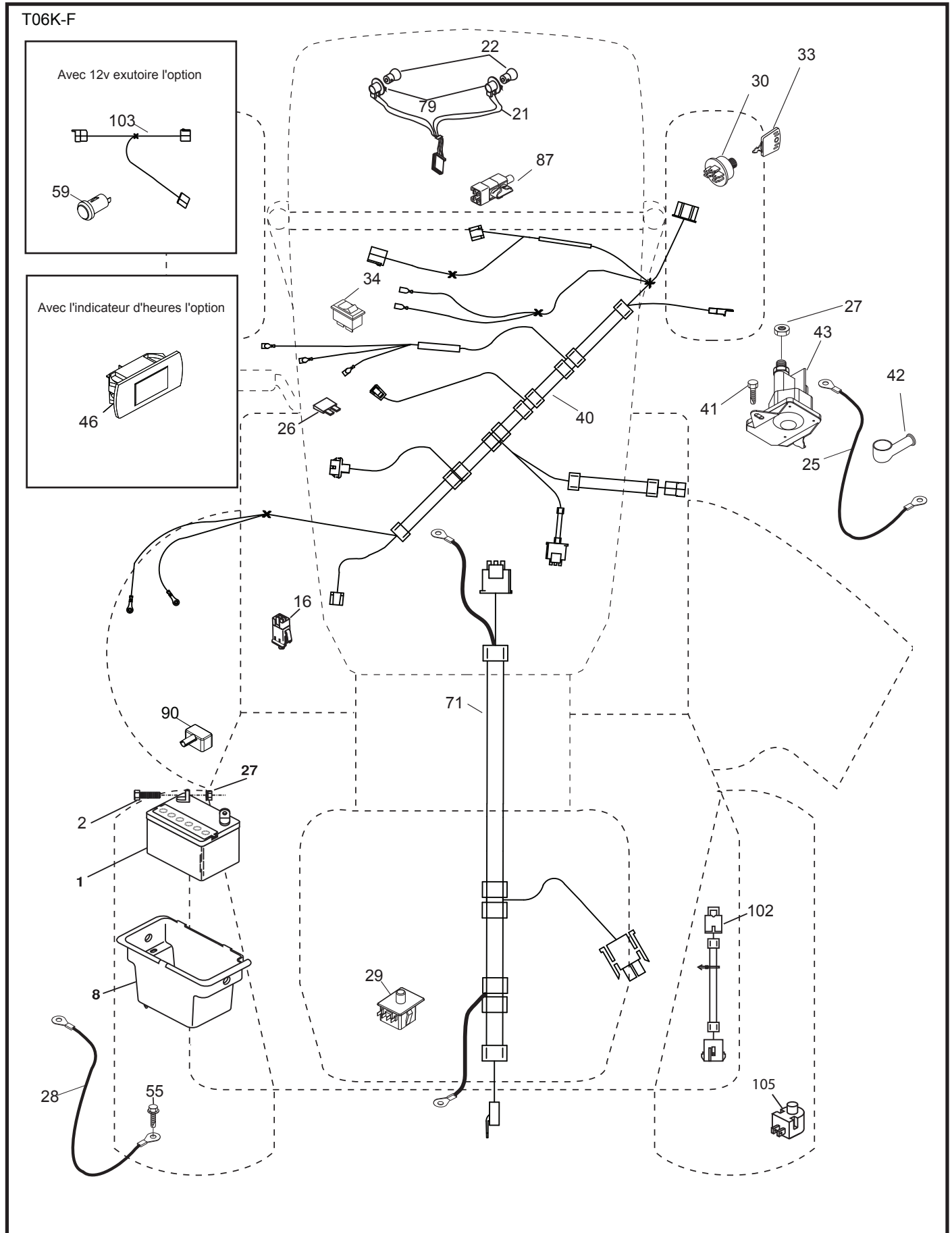
PINCES ISOLÉES

REMARQUE: SI LES PINCES ISOLÉES ONT ÉTÉ ENLEVÉES POUR L'ENTRETIEN DU MODÈLE, ELLES DOIVENT ÊTRE REMISES EN PLACE POUR ASSURER LE BON FONCTIONNEMENT DU CÂBLAGE.

CONNECTEURS NON-AMOVIBLES

CONNECTEURS AMOVIBLES

TRACTEUR - NO. DE MODÈLE P0175A42LT (96048004800), NO. DE PROD. 960 48 00-48
ÉLECTRIQUE

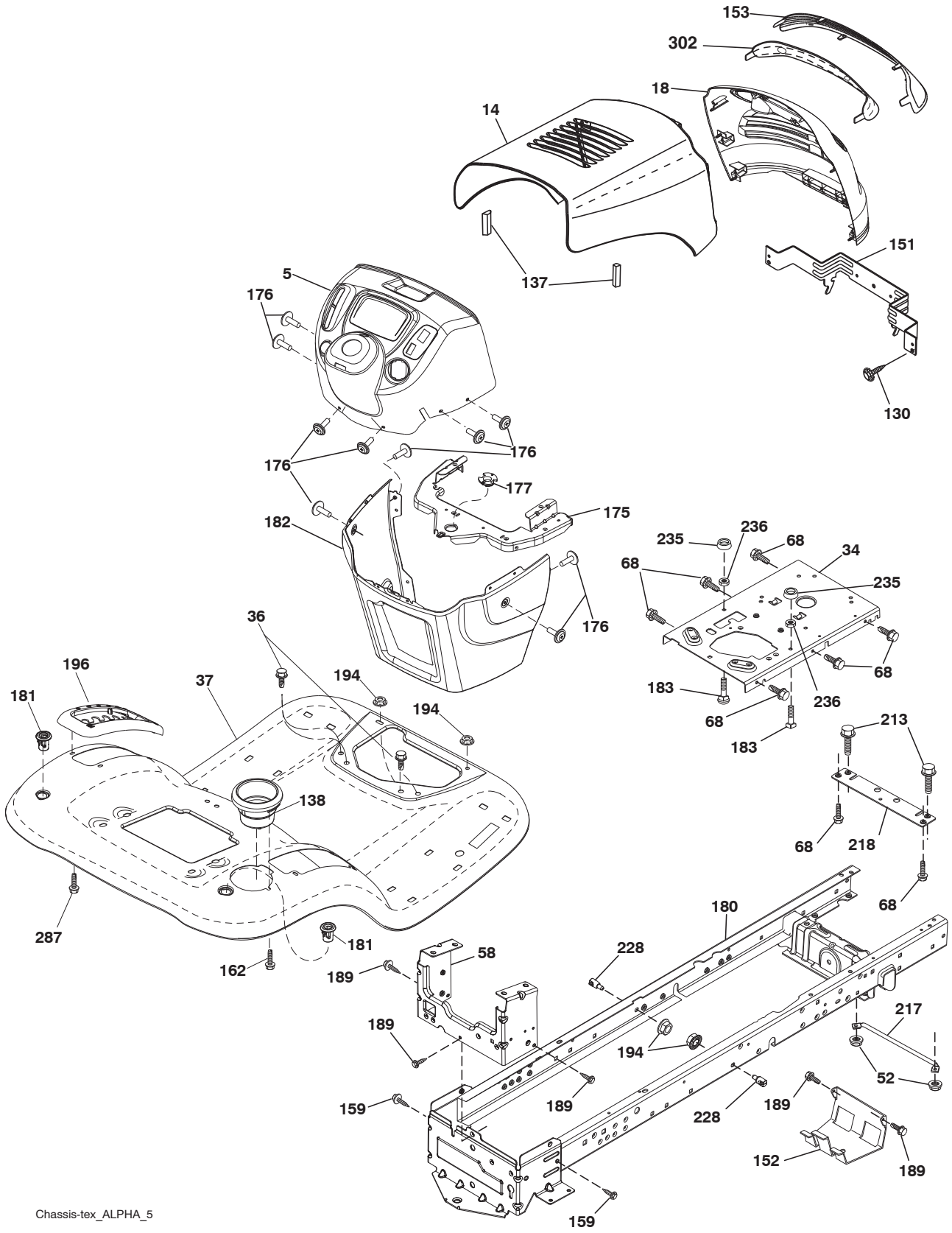


**TRACTEUR - NO. DE MODÈLE P0175A42LT (96048004800), NO. DE PROD. 960 48 00-48
ÉLECTRIQUE**

NO. DE RÉF.	NO DE PIÈCE	DESCRIPTION
1	532 16 34-65	Batterie
2	874 76 04-12	Boulon H 1/4-20 unc x 3/4
8	532 19 32-28	Bac de batterie
16	532 17 61-38	Interrupteur de verrouillage pressé
21	532 17 56-88	Harnais des prises de courant des phares avec 4152J
22	532 00 41-52	Ampoule N°1156
25	532 41 28-94	Câble de batterie
26	532 17 51-58	Fusible
27	873 51 04-00	Écrou H 1/4-20 unc
28	532 19 88-85	Câble de masse
29	532 19 27-49	Interrupteur
30	532 19 33-50	Contacteur d'allumage
33	532 41 19-34	Clé/chaîne
34	532 11 07-12	L'interrupteur des phares
40	532 40 10-98	Harnais des câbles d'allumage
41	817 72 04-08	Vis 1/4-20 x 1/2
42	532 13 15-63	Couverture de borne
43	532 19 25-07	Solénoïde
55	817 06 05-12	Vis 5/16-18 x 3/4 TYTT
71	532 44 15-44	Harnais des cables of d'allumage
79	532 17 52-42	Prise de courant d'ampoule
87	532 19 78-02	Interrupteur
90	532 43 53-95	Couverture
102	581 90 16-01	Harnais
105	532 40 75-68	Interrupteur

REMARQUE: Toutes les dimensions de composant sont données en pouces É.-U. --1 pouce = 25,4 mm

**TRACTEUR - NO. DE MODÈLE P0175A42LT (96048004800), NO. DE PROD. 960 48 00-48
CHÂSSIS/ENCEINTES**



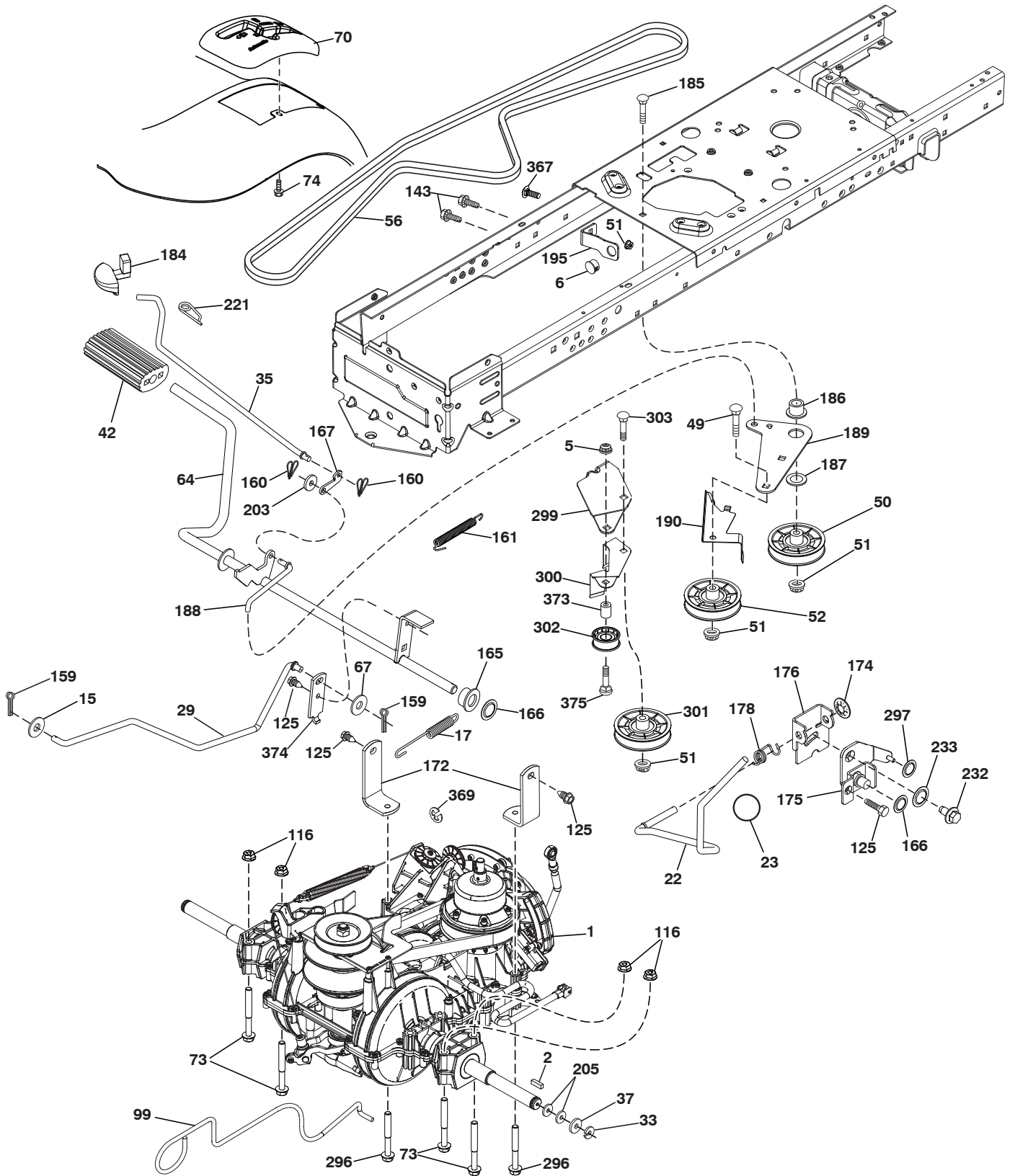
Chassis-tex_ALPHA_5

**TRACTEUR - NO. DE MODÈLE P0175A42LT (96048004800), NO. DE PROD. 960 48 00-48
CHÂSSIS/ENCEINTES**

NO. DE RÉF.	NO DE PIÈCE	DESCRIPTION
5	581 41 17-64	Tableau de bord
14	532 40 61-79	Capot
18	532 42 67-41	Calandre
34	580 91 08-01	Plaquette de moteur
36	817 06 05-12	Vis 5/16-18 x 3/4
37	532 42 09-86	Aile
52	873 68 05-00	Ecrou auto-bloquant 5/16-18
58	532 41 22-80	Barre d'attelage
68	817 49 05-08	Vis 5/16-18 x 1/2
130	532 41 63-58	Vis #10 x 0.750
137	532 18 49-21	Tableau de bord du chocs
138	532 40 97-30	Tenante de tasse
151	532 18 75-68	Soutien du support
152	532 19 95-35	Défecteur
153	532 19 54-02	Barre de lentille
159	817 00 06-12	Vis 3/8-16 x 3/4
162	532 14 24-32	Vis
175	532 19 32-43	Croix
176	532 40 07-76	Vis 10-24 x 5/8
177	532 19 52-28	Direction De Douille
180	532 41 50-63	Châssis
181	532 40 30-04	Douille
182	532 19 30-57	Inférieur du tableau de bord
183	874 52 05-20	Boulon H 5/16-18 x 1-1/4
189	817 00 05-12	Vis 5/16-18 x 3/4
194	873 90 05-00	Écrou frein H 5/16-18
196	532 41 45-79	Consoler de levage de plateau
213	874 76 05-12	Boulon H 5/16-18 unc x 3/4
217	532 40 91-67	Attache
218	532 19 63-95	Le "X" morceau pour arrêter le capuchon
228	532 19 51-61	Tenon
235	532 40 61-29	Entretoise pour l'aile
236	873 93 05-00	Écrou auto-bloquant 5/16-18 unc
287	817 60 04-06	Vis 1/4-20 x 3/8
302	532 18 75-69	Insert réfléchissant

REMARQUE: Toutes les dimensions de composant sont données en pouces E.-U. --1 pouce = 25,4 mm

TRACTEUR - NO. DE MODÈLE P0175A42LT (96048004800), NO. DE PROD. 960 48 00-48
ENTRAÎNEMENT

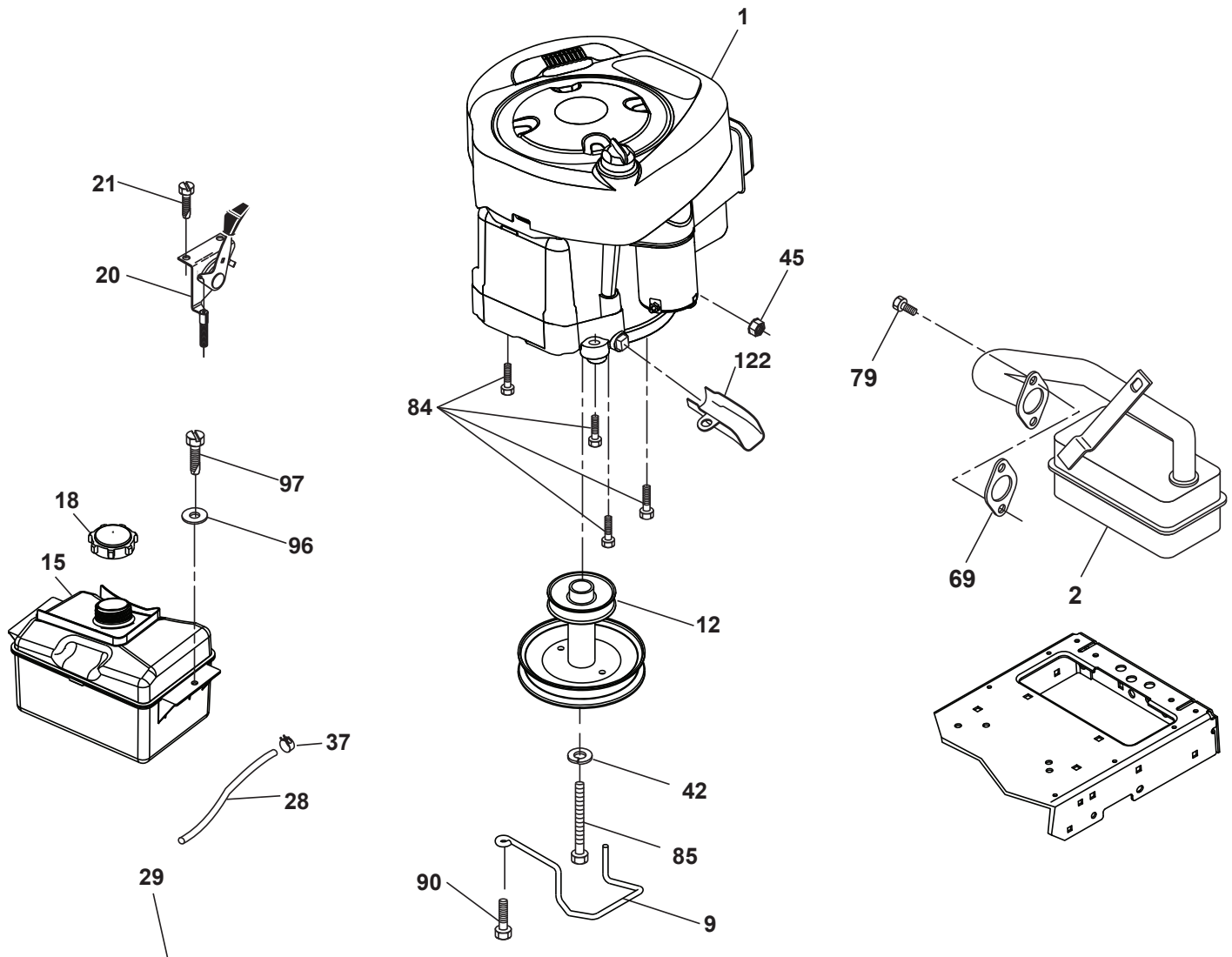


**TRACTEUR - NO. DE MODÈLE P0175A42LT (96048004800), NO. DE PROD. 960 48 00-48
ENTRAÎNEMENT**

NO. DE RÉF.	NO DE PIÈCE	DESCRIPTION	NO. DE RÉF.	NO DE PIÈCE	DESCRIPTION
1	---	Transmission, Gentrans (580486301) (Commandez les Pièces du fabricant du yransmission.)	174	532 19 72-89	Écrou
			175	532 41 56-77	Bras D'embrayage
			176	532 19 62-14	Bras du Tige D'embrayage
2	532 12 35-83	Clé	178	532 19 74-56	Ressort D'embrayage
5	873 68 06-00	Écrou 3/8-16	184	532 44 15-04	Guidon frien
6	532 12 40-28	Douille	185	872 11 06-22	Boulon
15	819 13 13-16	Rondelle 13/32 x 13/16 x 1 cat. 5	186	532 19 43-21	Entretoise
17	532 41 36-78	Ressort du frein	187	819 13 32-10	Rondelle
22	532 42 10-63	Tige du changement de vitesse	188	532 19 43-23	Raccord
23	532 10 69-33	Bouton	189	532 19 43-17	Levier Coudé
29	581 47 93-01	Tige du Frein	190	532 19 43-18	Guidon Levier Coudé
33	812 00 00-01	Anneau "E"	195	581 50 46-01	Support du frein
35	532 19 77-22	Tige frein de stationnement	203	819 11 11-16	Rondelle 11/32 X 11/16 X 16 Ja.
37	532 12 17-49	Rondelle 25/32 X 1-1/4 X 16 Ja.	205	532 12 17-48	Rondelle 25/32 X 1-5/8 X 16 Ja.
42	532 12 48-72	Couverture de la pédale	221	532 40 31-87	Pince
49	872 11 06-14	Boulon	232	874 78 07-16	Boulon 7/16-14 X 1 Cat. 5
50	532 19 43-27	Poulie	233	532 40 52-96	Rondelle
51	873 90 06-00	Écrou 3/8-16	296	532 42 04-71	Vis 5/16-18 x 3
52	532 19 43-26	Galet-Tendeur	297	532 42 02-23	Écrou 1/4
56	532 19 72-53	Courroie d'entraînement	299	532 41 56-83	Support
64	580 40 15-01	Ensemble de l'arbre	300	532 41 56-81	Guide-courroie
67	819 13 13-12	Rondelle 13/32 x 13/16 x 12 Ja.	301	532 41 56-80	Poulie
70	532 44 03-23	Console	302	581 42 05-01	Poulie
73	874 49 05-44	Boulon 5/16-18 cat. 5	303	872 11 06-18	Boulon 3/8-16 x 2-1/4
74	532 14 24-32	Vis 1/4 X 1/2	367	872 11 06-08	Boulon 3/8-16 x 1 cat. 5
99	532 43 59-35	Tige	369	581 57 74-01	Attache "E" VATR
116	873 90 05-00	Écrou 5/16-18	373	581 46 18-01	Espacement
125	817 00 05-12	Vis 5/16-18 X 3/4	374	581 47 52-01	Bras du frein
143	817 49 05-08	Vis 5/16-18 x 1/2 Tytt	375	874 76 06-36	Boulon 3/8-16 x 2-1/4
159	876 02 04-12	Goupille en épingle à cheveux			
160	532 16 94-84	Pince D' Arrêtoir, Collier De Retenue			
161	532 10 57-09	Ressort De Rappel D'embrayage			
165	532 19 62-12	Coussinet			
166	532 42 91-64	Écrou .625			
167	532 40 52-57	Loquet			
172	532 41 56-64	Attache De Torsion			

REMARQUE: Toutes les dimensions de composant sont données en pouces É.-U. --1 pouce = 25,4 mm

TRACTEUR - NO. DE MODÈLE P0175A42LT (96048004800), NO. DE PROD. 960 48 00-48
MOTEUR



**ÉQUIPEMENT FACULTATIF
PARE-ÉTINCELLES**

engine-tex_BS_76

TRACTEUR - NO. DE MODÈLE P0175A42LT (96048004800), NO. DE PROD. 960 48 00-48 MOTEUR

NO. DE RÉF.	NO. DE PIÈCE	DESCRIPTION
1	- - - - -	Moteur B&S-No. de modèle 31C707-3487-G5 (438654) (Commandez les pièces du fabricant du moteur.)
2	532 13 73-52	Silencieux
9	532 19 43-19	Guide-courroie du moteur
12	532 40 19-85	Poulie de moteur
15	581 28 99-01	Réservoir d'essence
18	532 43 02-20	Chapeau d'essence
20	532 17 05-45	Commande des gaz
21	532 41 63-58	Vis #10 x 0.750
28	532 40 11-37	Conduite d'essence
29	532 13 71-80	Jeu de pare - étincelles (écran plate)
37	532 12 34-87	Bride de serrage de tuyau
42	810 04 07-00	Rondelle frein 7/16
45	873 51 04-00	Écrou H 1/4-20 unc
69	532 16 52-91	Garniture
79	532 19 23-34	Vis 5/16-18 x .75
84	817 06 06-20	Vis 3/8-16 x 1-1/4
85	532 17 39-37	Boulon
90	817 00 06-16	Vis 3/8-16 x 1
96	819 09 14-16	Rondelle 9/32 x 7/8 x 16 Ja.
97	817 67 04-12	Vis 1/4-20 x 3/4
122	532 42 19-22	Rallonge d'huile

REMARQUE: Toutes les dimensions de composant sont données en pouce d'E.-U. - - 1 pouce = 25,4 mm.

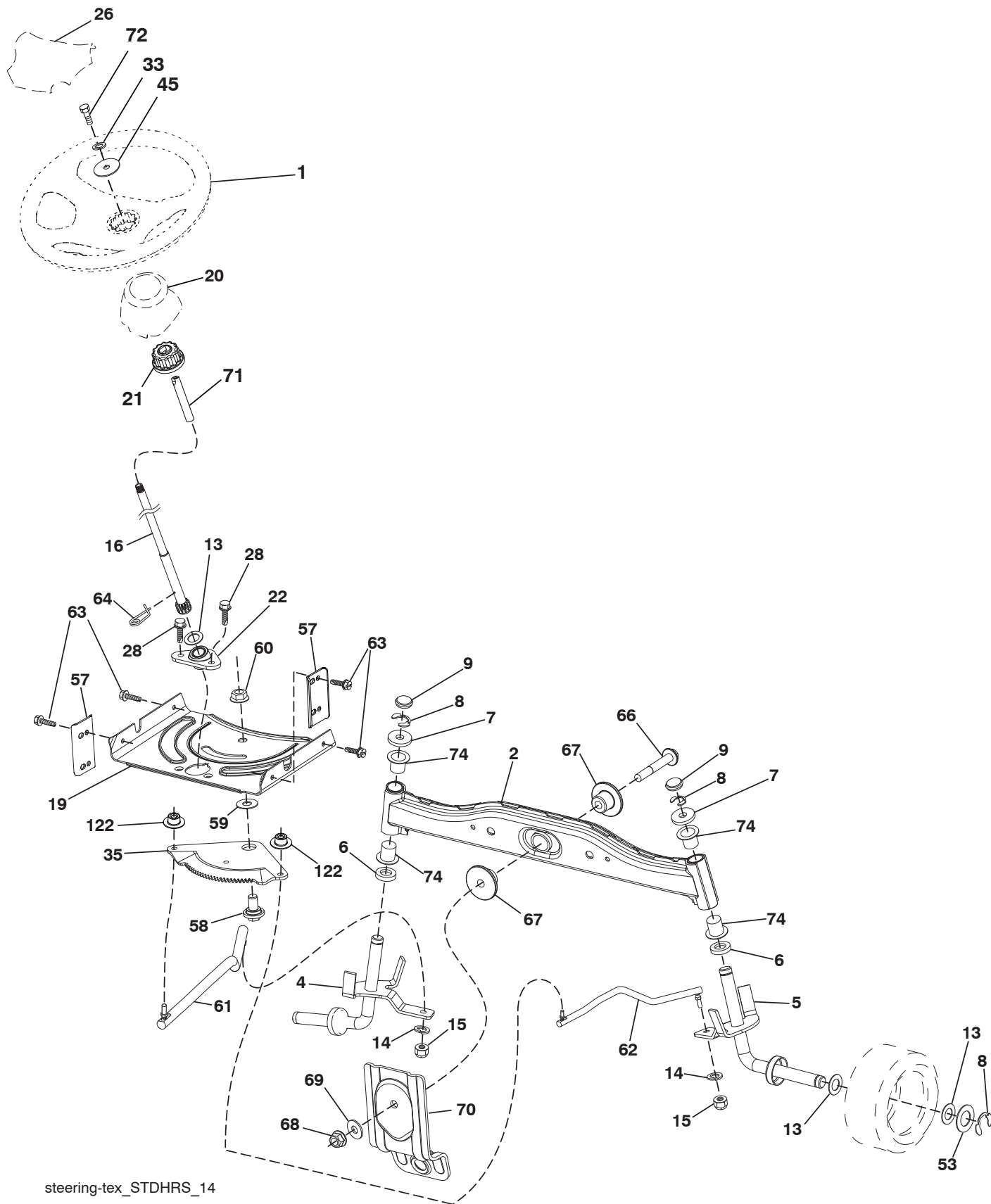
Pour des pièces de service et de rechange de moteur, réclamez le numéro de téléphone libre pour votre fabricant de moteur énuméré ci-dessous:

Briggs & Stratton 1-800-233-3723

Informations concernant la puissance théorique du moteur

La puissance brute pour chaque Modèle de moteur à essence est indiquée conformément au code J1940 (procédure de calcul de la puissance et du couple des petits moteurs) de la SAE (Society of Automotive Engineers) et les performances théoriques ont été obtenues et corrigées selon SAE J1995 (révision 2002-05). Les valeurs de couple sont calculées sur la base de 3060tr/min et celles de puissance sur la base de 3600tr/min. La puissance brute réelle du moteur peut être plus faible notamment à cause des conditions de fonctionnement et des variations d'un moteur à l'autre. Compte tenu de la grande variété de machines sur lesquelles nos moteurs sont utilisés et du nombre de problèmes environnementaux applicables au fonctionnement des équipements, il se peut que le moteur à essence ne développe pas sa puissance théorique une fois qu'il est monté sur une machine particulière (puissance nette ou réelle «sur site»). Cette différence s'explique par un grand nombre de facteurs, tels que (liste non limitative): accessoires (filtre à air, échappement, admission, refroidissement, carburateur, pompe à essence, etc.), limites d'utilisation, conditions ambiantes d'utilisation (température, humidité, altitude) et variations d'un moteur à l'autre. Pour des raisons de fabrication et de capacité limitées, Briggs & Stratton est susceptible de remplacer ce Modèle par un moteur plus puissant.

**TRACTEUR - NO. DE MODÈLE P0175A42LT (96048004800), NO. DE PROD. 960 48 00-48
ENSEMBLE DE LA DIRECTION**



steering-tex_STDHRS_14

**TRACTEUR - NO. DE MODÈLE P0175A42LT (96048004800), NO. DE PROD. 960 48 00-48
ENSEMBLE DE LA DIRECTION**

NO. DE RÉF.	NO DE PIÈCE	DESCRIPTION
1	532 42 45-43	Volant de direction
2	532 41 81-68	Essieu
4	532 40 30-87	Ensemble de la broche C.G.
5	532 40 30-88	Ensemble de la broche C.D.
6	532 12 49-31	Palier de butée durci
7	532 12 17-48	Rondelle 25/32 x 1-5/8 x 16 Ja.
8	812 00 00-29	Rondelle clip n°t5304-75
9	532 12 12-32	Chapeau de broche
13	532 12 17-49	Rondelle 25/32 x 1-1/4 x 16 Ja.
14	810 04 06-00	Rondelle frein 3/8
15	873 54 06-00	Écrou frein 3/8-24 unf
16	532 42 93-74	Arbre de direction
19	532 19 47-29	Arbre de plaque
20	532 41 12-91	Manchon
21	532 18 67-37	Adaptateur du volant de direction
22	532 42 05-37	Support
26	532 42 46-94	Insert de chapeau du volant de direction
28	817 00 06-12	Vis 3/8-16 x 3/4
33	810 04 05-00	Rondelle 5/16
35	532 19 47-32	Secteur denté
45	819 11 38-12	Rondelle 11/32 x 2-3/8 x 12 Ja.
53	532 18 89-67	Rondelle .793 x 1.637 x .060
57	532 40 74-65	Support
58	532 19 47-47	Boulon à épauement
59	532 19 47-48	Rondelle
60	873 97 10-00	Écrou frein à collet 5/8-11
61	532 19 47-40	Barre de direction C.G.
62	532 19 47-41	Barre de direction C.D.
63	817 00 05-12	Vis 5/16-18 x 3/4
64	532 19 98-49	Collier de retenue
66	871 02 07-48	Boulon 7/16-14 x 3
67	532 19 47-37	Douille
68	873 90 07-00	Écrou frein à collet 7/16-14 Cat. 5
69	532 19 91-62	Rondelle 1.5 x .505 x .118
70	532 19 61-97	Support
71	532 19 07-52	Arbre
72	532 42 89-82	Boulon 5/16-18 x 4
74	532 12 49-37	Palier
122	532 44 49-62	Chapeau

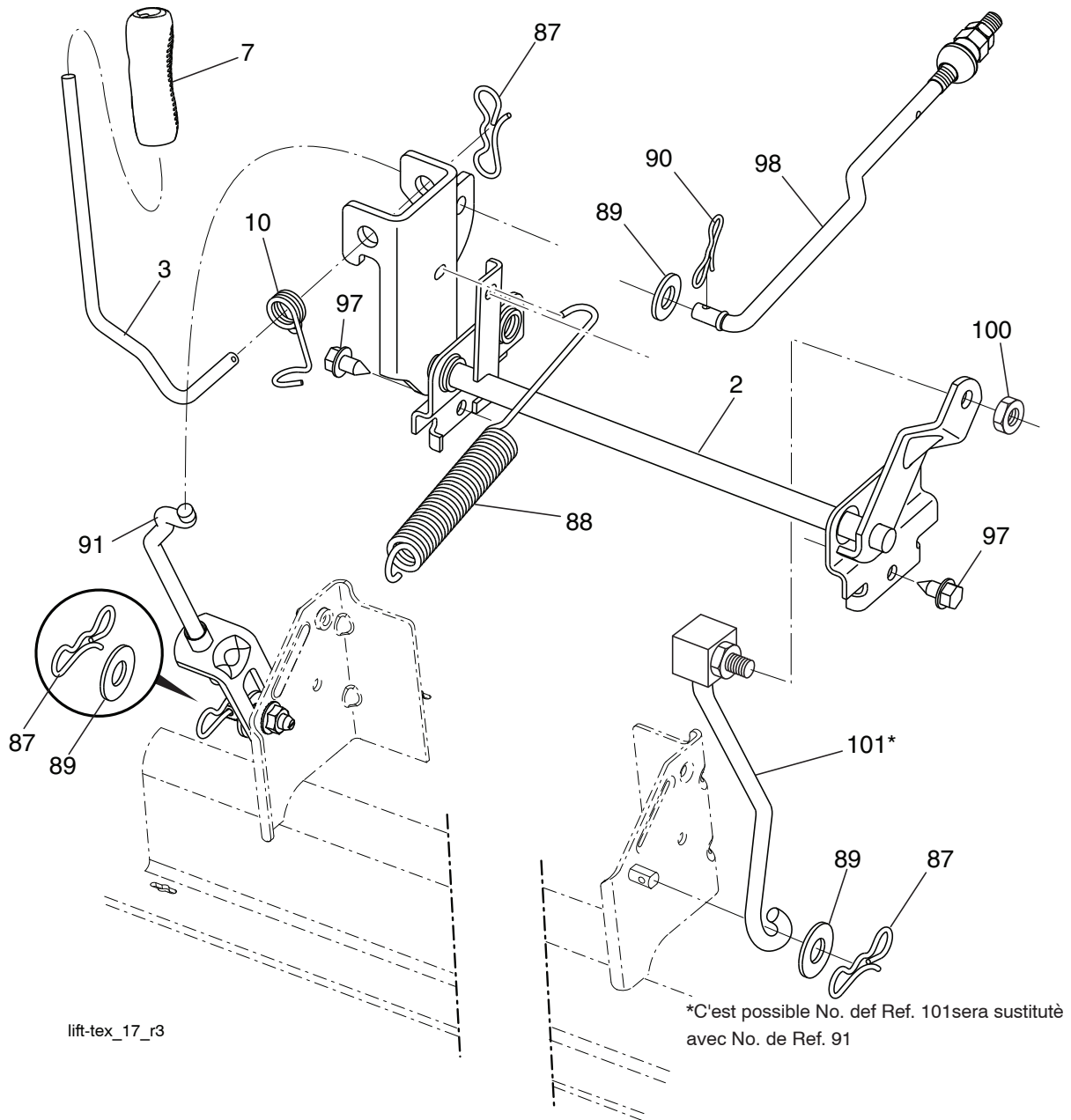
REMARQUE: Toutes les dimensions de composant sont données en pouces É.-U. --1 pouce = 25,4 mm

TRACTEUR - NO. DE MODÈLE P0175A42LT (96048004800), NO. DE PROD. 960 48 00-48 CARTER DE TONDEUSE

NO. DE RÉF.	NO DE PIÈCE	DESCRIPTION	NO. DE RÉF.	NO DE PIÈCE	DESCRIPTION
1	532 19 64-95	Carter De Tondeuse	60	532 19 72-61	Bras du frein
6	532 19 51-86	Bras De Suspension	62	872 11 06-16	Boulon 3/8-16 unc x 2
7	532 41 63-58	Vis #10 x 0.750	63	532 19 94-77	Bras de tondeuse
8	532 19 30-03	Boulon/Rondelle 7/16 - 20 unf	64	532 19 97-90	Combinaison du frein
11	532 13 89-71	Lame	67	532 40 30-12	Poignée
13	532 19 28-72	Abre/Mandrin	68	532 42 96-36	Courroie trapézoïdale
14	532 18 72-81	Boîtier/Mandrin	69	872 14 05-05	Boulon 5/16-18 x 5/8
15	532 11 04-85	Roulement à billes/Mandrin	70	532 19 83-32	Ensemble de l'embrayage
19	532 19 65-39	Boulon	113	817 00 05-10	Vis 5/16-18
20	532 15 97-70	Chicane	116	532 12 48-42	Boulon
21	873 68 05-00	Écrou 5/16-18 unc	117	532 18 86-06	Support de roue
23	532 19 25-57	Support	119	819 12 14-14	Rondelle 3/8 x 7/8 x 14 Ja.
24	532 10 53-04	Chapeau	122	532 19 72-58	Guide courroie du moteur CG
25	532 19 70-26	Resort de torsion	123	532 19 72-59	Guide courroie du moteur CD
26	532 11 04-52	Écrou	144	532 19 92-04	Guide courroie
27	532 40 30-04	Défecteur de la glissière	145	532 19 31-97	Poulie
29	532 13 14-91	Tige	147	532 40 19-71	Resort
30	532 17 39-84	Vis	152	532 43 51-11	Ensemble du Embrayage
31	532 18 76-90	Rondelle	188	532 19 51-61	Goujon
32	532 19 74-73	Poulie/Mandrin	189	873 90 05-00	Écrou
33	532 40 02-34	Écrou	192	532 19 72-60	Support CG
34	872 11 06-12	Boulon 3/8-16 x 1-1/2 Cat. 5	195	817 00 06-12	Vis 3/8-16 x 3/4
36	532 19 73-79	Poulie	241	532 15 29-27	Vis #10-32.5. 3/8
37	819 13 13-16	Rondelle 13/32 x 13/16 x 16 Ja.	242	532 41 55-98	Raccord de lavage
38	532 43 25-20	Guide courroie du mandril	--	532 19 28-70	Ensemble du mandrin (Inclut boîtier(#14), ensemble arbe (#13), et palier (#15) et écrou (#33)-seulement - poulie/ rondelle et lame, boulon/rondelle ne pas inclut)
40	873 90 06-00	Écrou 3/8-16 unc			Remplacer Tondeuse
42	532 19 84-10	Resort de torsion			
43	532 19 72-56	Resort de torsion			
46	532 13 77-29	Vis 1/4-20 x 5/8			
47	532 19 72-50	Support	--	532 43 77-30	
55	532 43 71-10	Bras du galet-tendeur			
56	532 19 90-92	Entretoise			
57	817 00 06-16	Vis 3/8-16 x 1			
59	532 14 10-43	Protecteur TUV du galet-tendeur			

REMARQUE: Toutes les dimensions de composant sont données en pouces É.-U. --1 pouce = 25,4 mm

**TRACTEUR - NO. DE MODÈLE P0175A42LT (96048004800), NO. DE PROD. 960 48 00-48
LEVAGE DE TONDEUSE**



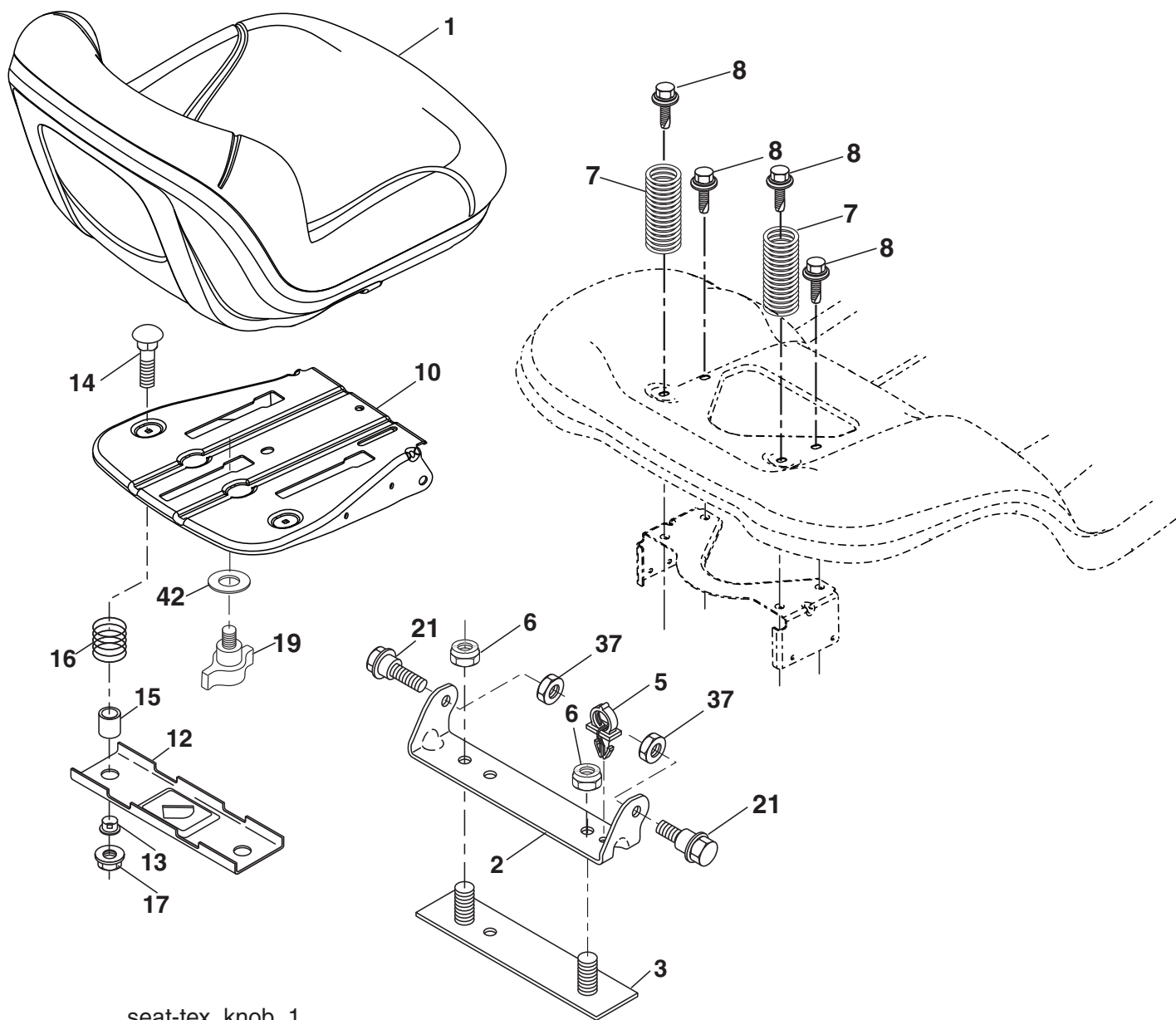
lift-tex_17_r3

NO. DE RÉF.	NO DE PIÈCE	DESCRIPTION
2	532 42 20-27	Arbre
3	532 19 52-31	Ensemble de l'arbre de levage C.D.
7	580 96 23-01	Poignée du levier
10	532 19 63-14	Ressort de torsion
87	532 19 42-09	Goupille fendue 7/16 frein
88	532 41 07-10	Ressort
89	819 19 19-12	Rondelle
90	532 19 42-08	Goupille fendue 5/16 frein

NO. DE RÉF.	NO DE PIÈCE	DESCRIPTION
91	532 19 51-81	Levage d'accord, suspension arrière
97	817 00 06-12	Vis 3/8-16 x 3/4
98	532 19 52-70	Raccord de levage
100	873 93 06-00	Écrou 3/8-16 unc
101	532 40 70-03	Tige de levage stationnement

REMARQUE: Toutes les dimensions de composant sont données en pouces E.-U. --1 pouce = 25,4 mm

TRACTEUR - NO. DE MODÈLE P0175A42LT (96048004800), NO. DE PROD. 960 48 00-48
ENSEMBLE DU SIÈGE



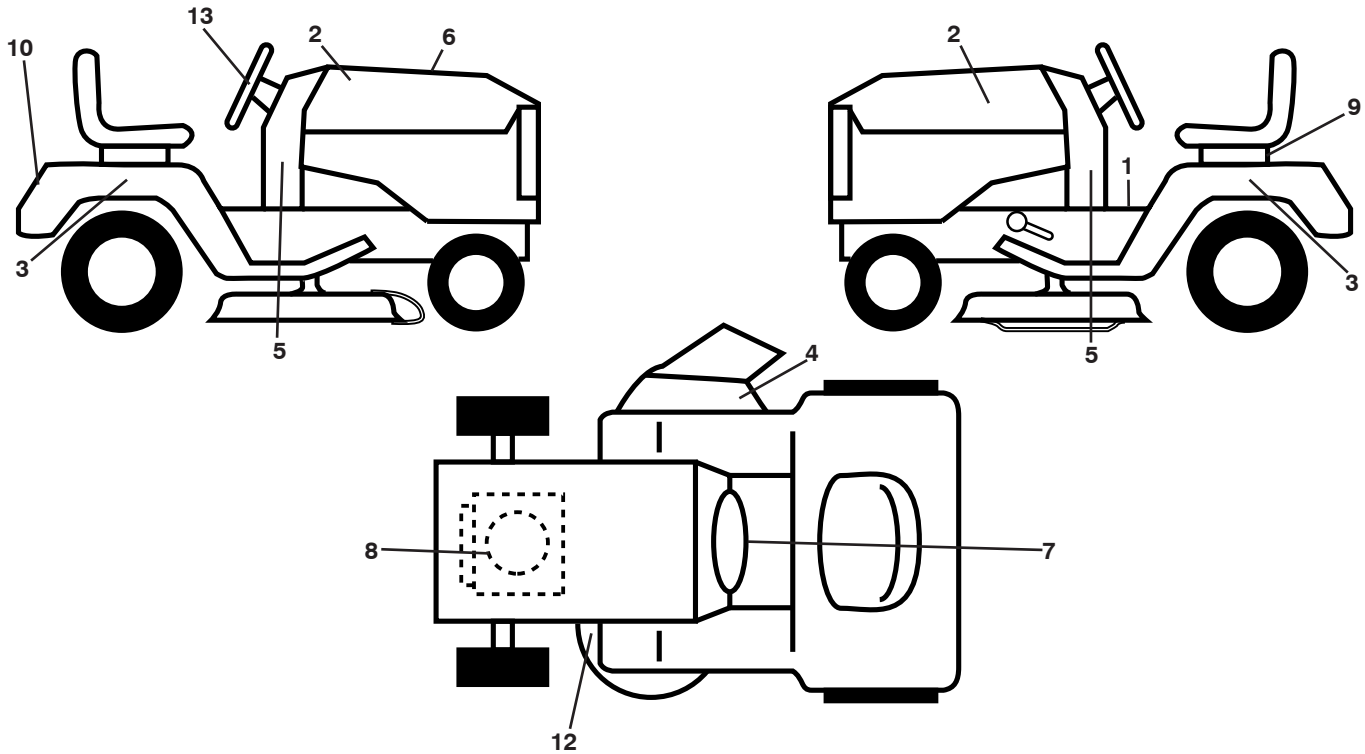
seat-tex_knob_1

NO. DE RÉF.	NO DE PIÈCE	DESCRIPTION
1	532 40 30-17	Siège
2	532 18 01-66	Support de pivot
3	532 14 06-75	Attache de l'ensemble de l'aile
5	532 14 50-06	Collier de serrage
6	873 80 06-00	Écrou frein avec insert 3/8-16 unc
7	532 12 41-81	Ressort de compression du siège
8	532 17 18-77	Boulon 5/16-18 unc x 3/4
10	532 44 18-05	Cuvette du siège
12	532 19 93-70	Support du siège
13	532 12 12-48	Douille
14	872 05 04-12	Boulon 1/4-20 x 1-1/2

NO. DE RÉF.	NO DE PIÈCE	DESCRIPTION
15	532 13 43-00	Escapement
16	532 12 37-40	Ressort
17	532 12 39-76	Écrou 1/4
19	532 19 93-72	Bouton
21	532 17 18-52	Boulon à épaulement 5/16-18
37	873 80 05-00	Écrou frein 5/16-18 unc
42	532 19 93-71	Rondelle

REMARQUE: Toutes les dimensions de composant sont données en pouces É.-U. --1 pouce = 25,4 mm

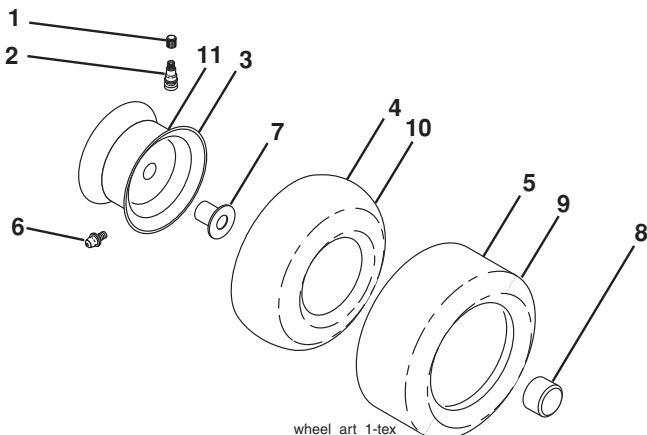
TRACTEUR - NO. DE MODÈLE P0175A42LT (96048004800), NO. DE PROD. 960 48 00-48
DÉCALCOMANIE



NO. DE RÉF.	NO DE PIÈCE	DESCRIPTION
1	581 57 90-01	Décalcomanie d'avertissement
2	532 43 19-83	Décalcomanie du capot
3	532 44 68-01	Décalcomanie du aile
4	581 57 95-01	Décalcomanie d'avertissement
5	532 43 20-72	Décalcomanie tableau de bord
6	532 44 66-06	Décalcomanie
7	581 57 99-01	Décalcomanie d'avertissement
8	532 43 10-92	Décalcomanie du moteur
9	532 14 50-05	Décalcomanie de danger/poison de la batterie
10	532 43 19-86	Décalcomanie du aile

NO. DE RÉF.	NO DE PIÈCE	DESCRIPTION
12	581 58 00-01	Décalcomanie de la courroie rapézoïdale
13	532 43 19-82	Décalcomanie de volant de direction
--	581 72 48-01	Décalcomanie
--	532 40 95-05	Coussin d'repose-pied C.G.
--	532 41 12-73	Coussin d'repose-pied C.D.
--	581 97 59-32	Manuel de l'Opérateur (Anglais/ Français)
--	581 97 59-27	Manuel des pièces (Anglais/ Français)

RUEDAS Y NEUMÁTICOS



NO. DE RÉF.	NO DE PIÈCE	DESCRIPTION
1	532 05 91-92	Capuchon de la valve du pneu
2	532 06 51-39	Tubulure de la valve
3	532 18 33-37	Ensemble de la jante antérieure de 6"
4	532 05 99-04	Chambre à air antérieure
5	532 10 62-22	Le service de pneu de devant 15x 6.0-6
6	532 12 49-57	Graisseur (roue antérieure seulement)
7	532 12 49-59	Palier à bride (roue antérieure seulement)
8	532 17 50-39	Chapeau de l'essieu 1 50 x 1 00
9	532 42 05-31	Pneu R 18 x 9.5-8 C
10	532 12 49-26	Chambre à air arrière
11	532 13 83-38	Ensemble de la jante arrière de 8"
--	532 14 43-34	Joint d'étanchéité de pneu (tube de .30L [10 oz. Tube])

REMARQUE: Toutes les dimensions de composant sont données en pouces É.-U. --1 pouce = 25,4 mm

GARANTIE LIMITÉE

Le Fabricant garantit à l'acheteur initial que son produit tel que manufacturé est libre de défaut de matière et d'ouvrage. Pendant deux (2) ans, à compter de la date d'achat de la part de l'acheteur initial, nous réparerons ou remplacerons à notre choix, gratuitement, toute pièce, sur laquelle nous estimerons qu'il existe un défaut de matière ou d'ouvrage. Cette garantie est soumise aux limitations et exceptions suivantes:

1. Cette garantie ne couvre pas le moteur, la transmission/composants, la batterie (sauf comme mentionnée ci-dessous) ou les pièces détachées. Veuillez-vous consulter la garantie applicable du fabricant des articles.
2. L'acheteur est responsable des frais du transport de tous les équipements actionnés par moteur ou les accessoires. L'acheteur est responsable des frais aussi du transport de toutes les pièces (couvertes par cette garantie) soumis pour le remplacement à moins que manufacturé demande à l'acheteur de renvoyer les pièces.
3. Garantie de la batterie: Pour les produits équipés d'une batterie, nous remplacerons, gratuitement, toute batterie estimée défectueuse pendant les quatre-vingt-dix (90) jours initiaux suivant l'achat. Après quatre-vingt-dix (90) jours, nous échangerons la batterie, le coût pour vous être 1/12 du prix d'une nouvelle batterie pour chaque mois complet à compter de la date d'achat initiale. La batterie doit être entretenue selon les directives données dans la documentation appropriée.
4. La période de garantie applicable aux produits proposés en location ou à des fins commerciales est limitée à quatre-vingt-dix (90) jours à compter de la date d'achat initiale.
5. Cette garantie ne s'applique qu'aux produits correctement montés, réglés, utilisés et entretenus conformément aux instructions données dans la documentation appropriée. Cette garantie ne s'applique pas aux produits qui ont été modifiés, utilisés incorrectement, abusés, mal assemblés, mal installés ou avariés lors de la livraison ou usage normal.
6. Exclusions: Les courroies, les lames, les adaptateurs de lame, l'usage normal, les réglages normaux, la visserie standard, et l'entretien normal sont exclus de cette garantie.
7. En cas de problème entrant dans le cadre de cette garantie, veuillez-vous retourner votre machine à un concessionnaire autorisé.

Si vous auriez aucune question sans réponse concernant cette garantie, s'il vous plaît contactez:

HOP
Outdoor Products Customer Service Dept.
9335 Harris Corners Parkway
Charlotte, NC 28269 USA

Au Canada:
HOP
5855 Terry Fox Way
Mississauga, Ontario
L5V 3E4

en nous donnant le numéro du modèle, le numéro de série, la date d'achat de votre machine ainsi que l'adresse du concessionnaire autorisé chez qui vous l'avez acheté.

CETTE GARANTIE NE COUVRE AUCUN DOMMAGE INCIDENTEL OU CONSÉQUENT ET TOUTE GARANTIE IMPLICITE EST LIMITÉE AUX MÊMES PÉRIODES PRÉCISÉES ICI POUR LES GARANTIES EXPLICITES DU FABRICANT. Certaines localités ne permettent aucune restriction des dommages conséquents ou de la durée d'une garantie implicite et; par conséquent, il se pourrait que les restrictions et exclusions énoncées ci-dessus ne s'appliquent pas à vous. Cette garantie vous donne droits légaux spécifiques et vous pouvez aussi jouir d'autres droits d'un endroit à un autre.

Cette garantie est une garantie limitée comme définie dans la loi Magnuson-Moss Act de 1975.

Poulan

L'ENTRETIEN ET LES PIÈCES DE RECHANGE

Ce produit, conçu avec les soins les plus attentifs, est fabriqué en accord avec des standards stricts. Comme pour tous les produits avec des parties mobiles, il peut être nécessaire pendant la durabilité de votre machine d'effectuer des ajustements ou le remplacement de certaines pièces .

Pour les pièces de rechange et l'entretien, contactez notre concessionnaire autorisé: appelez 1-800-849-1297

- Pour les pièces de rechange, ayez près de vous:
 - a. Numéro du modèle/Référence numéro du manufacturer
 - b. Description de la pièce

Pour l'assistance technique: appelez 1-800-829-5886

Pour un manuel de pièces, allez à notre site web: www.poulan.com

N.B.: HOP assure la distribution des pièces de rechange et l'entretien de ses produits par l'intermédiaire des concessionnaires et des distributeurs agréés; par conséquent toute demande de pièces ou d'entretien doit être adressée directement au distributeur agréé le plus proche. La philosophie de HOP est d'améliorer en permanence la gamme complète de ses produits. Si les caractéristiques ou l'apparence de votre outil sont différentes de celles décrites dans ce Manuel, contactez S.V.P. votre concessionnaire pour les informations et l'assistance concernant les mises à jour.