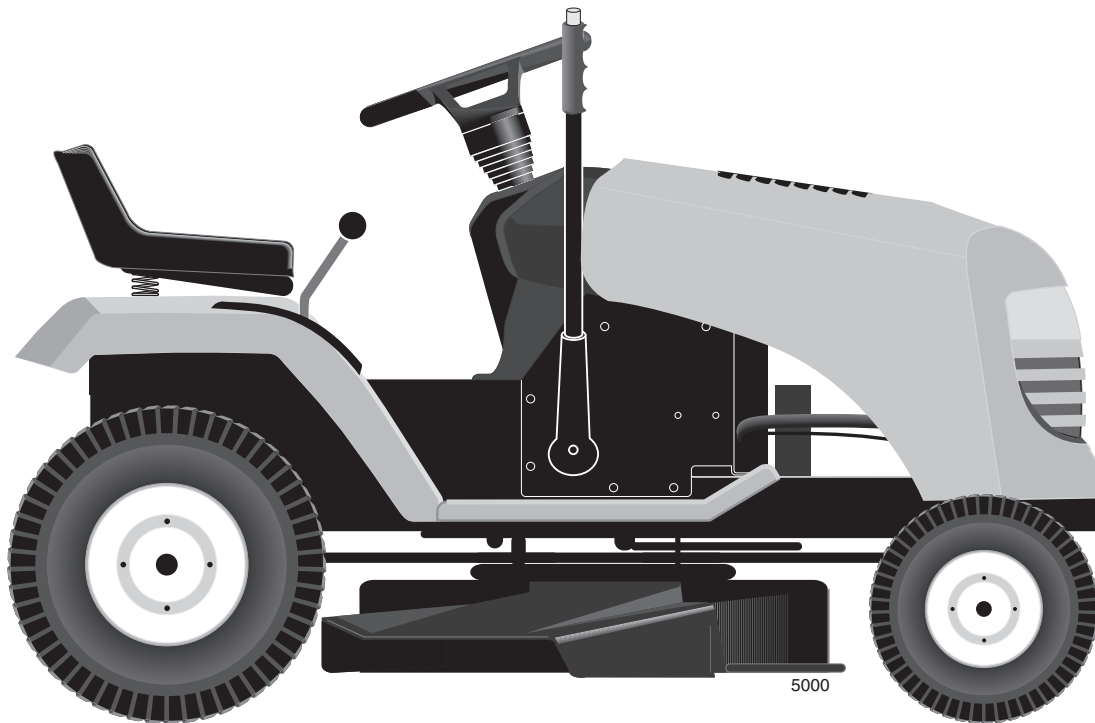


PoulanXT[®]



REPAIR PARTS MANUAL

MODEL:

PXT175G42

LAWN TRACTOR

ALWAYS WEAR EYE PROTECTION DURING OPERATION

Visit our website: www.poulan.com



WARNING:

Read this Manual and follow all Warnings and Safety Instructions. Failure to do so can result in serious injury.

HOW TO USE THIS MANUAL

This manual is designed to provide the customer with a means to identify the parts on his/her tractor when ordering repair parts. The illustrations may or may not represent the actual assemblies; therefore, it is not recommended to use this manual as a guide to assemble or disassemble the tractor. Some hardware and parts are drawn larger in order to more readily identify them.

Each tractor has its own model number.

The model number for your tractor can be found on the fender under the seat.

When ordering parts, always give the following information:

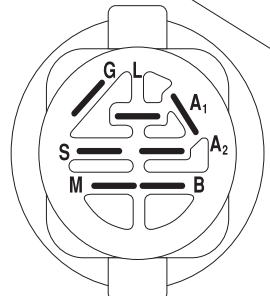
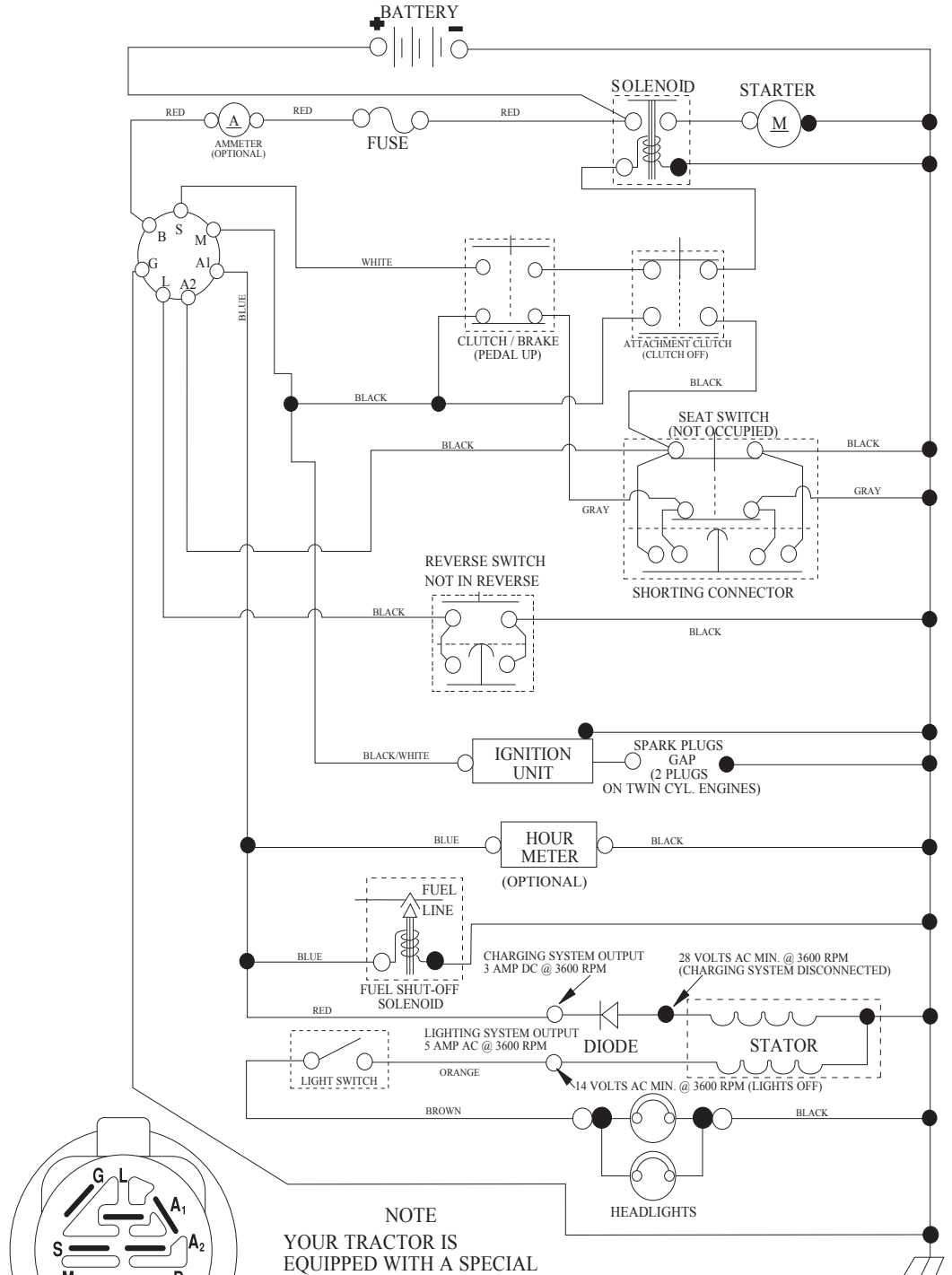
- Product - "Tractor"
- Model Number - "PXT175G42 (96016002601)"
- Part Number
- Part DESCRIPTION

TABLE OF CONTENTS

SCHEMATIC	3
ELECTRICAL.....	4-5
CHASSIS	6-7
DRIVE.....	8-9
ENGINE.....	10-11
STEERING	12-13
MOWER DECK	14-15
MOWER LIFT.....	16
SEAT	17
DECALS.....	18
WARRANTY.....	19
PARTS AND SERVICE	20

TRACTOR -- MODEL NUMBER PXT175G42 (96016002601), PRODUCT NO. 960 16 00-26 SCHEMATIC

SCH03



IGNITION SWITCH

POSITION	CIRCUIT	"MAKE"
OFF	M+G+A1	
RUN/OVERRIDE	B+A1	
RUN	B+A1	L+A2
START	B + S + A1	

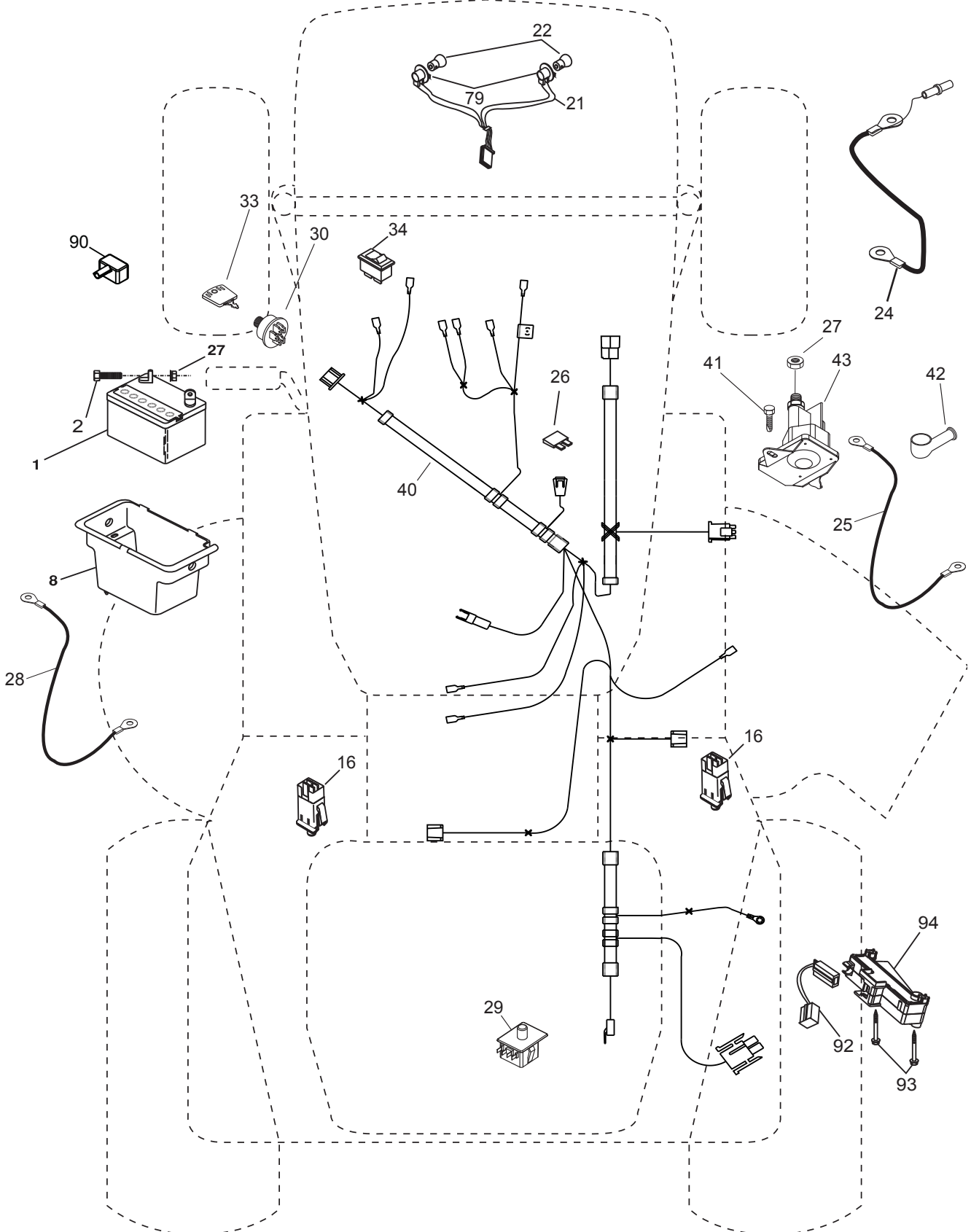
NOTE
YOUR TRACTOR IS EQUIPPED WITH A SPECIAL ALTERNATOR SYSTEM. THE LIGHTS ARE NOT CONNECTED TO THE BATTERY, BUT HAVE THEIR OWN ELECTRICAL SOURCE. BECAUSE OF THIS, THE BRIGHTNESS OF THE LIGHTS WILL CHANGE WITH ENGINE SPEED. AT IDLE THE LIGHTS WILL DIM. AS THE ENGINE IS SPEEDED UP, THE LIGHTS WILL BECOME THEIR BRIGHTEST.



WIRING INSULATED CLIPS
NOTE: IF WIRING INSULATED CLIPS WERE REMOVED FOR SERVICING OF UNIT, THEY SHOULD BE RE-INSTALLED TO PROPERLY SECURE YOUR WIRING.

TRACTOR-- MODEL NUMBER PXT175G42 (96016002601), PRODUCT NO. 960 16 00-26
ELECTRICAL

L02

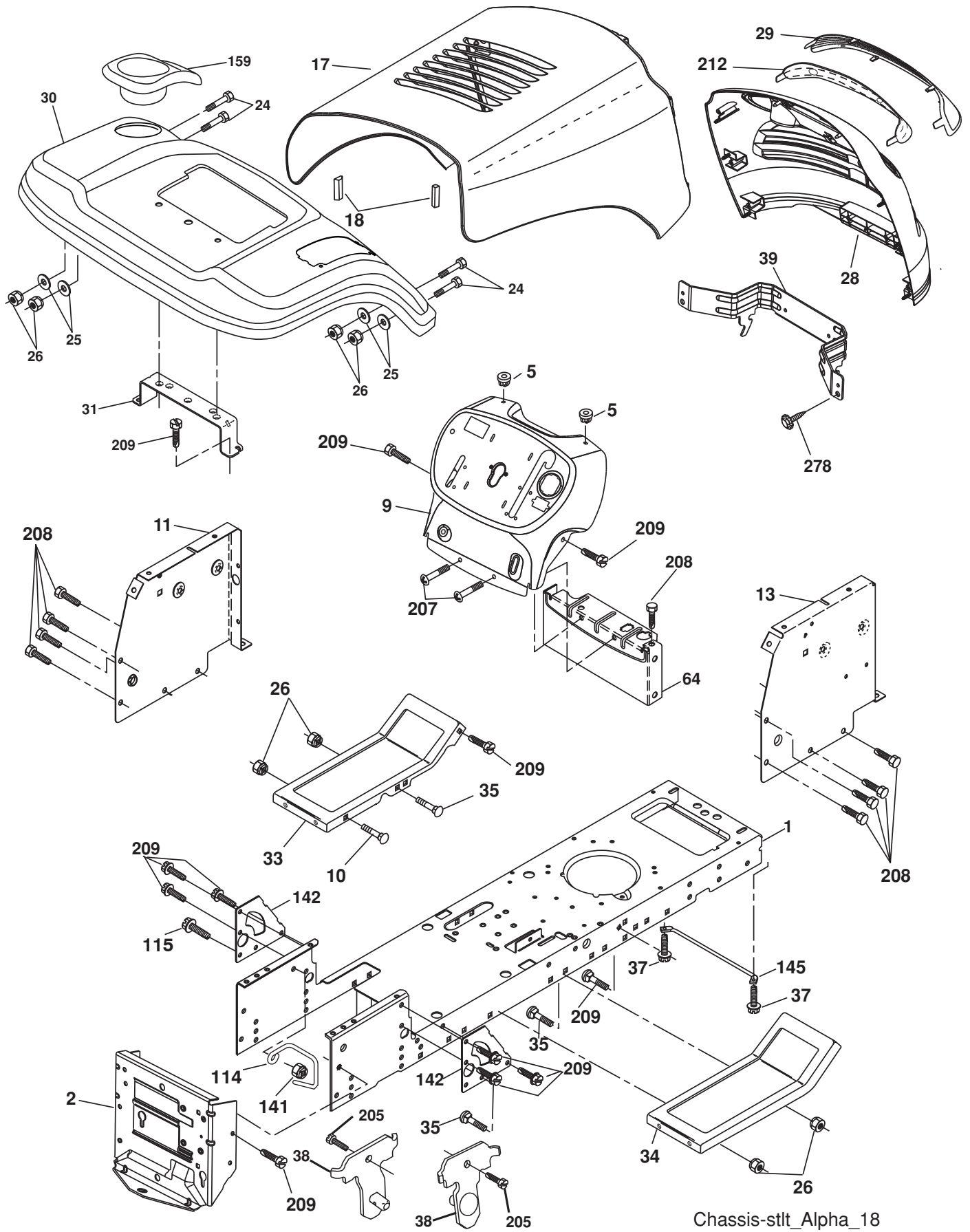


**TRACTOR -- MODEL NUMBER PXT175G42 (96016002601), PRODUCT NO. 960 16 00-26
ELECTRICAL**

KEY NO.	PART NO.	DESCRIPTION
1	532 16 34-65	Battery 12 Volt 25 Amp
2	874 76 04-12	Bolt Hex Hd 1/4-20 Unc x 3/4
8	532 17 66-89	Battery Box
16	532 17 61-38	Switch Interlock Push-In
21	532 17 56-88	Harness w/4152J Light
22	532 00 41-52	Bulb Light
24	532 42 12-99	Cable Battery
25	532 42 12-97	Cable Starter
26	532 17 51-58	Fuse
27	873 51 04-00	Nut Keps Hex 1/4-20 unc
28	532 42 12-98	Cable Ground
29	532 19 27-49	Switch Seat
30	532 19 33-50	Switch Ign
33	532 41 19-35	Key/Chain
34	532 11 07-12	Switch Light
40	532 19 74-28	Harness Ign Dash
41	871 11 04-08	Bolt Blk Fin Hex 1/4-20
42	532 13 15-63	Cover Terminal Red
43	532 19 25-07	Solenoid
79	532 17 52-42	Socket Asm Bulb
90	532 43 53-95	Cover Terminal Battery
92	532 19 66-15	Harness Pigtail
93	532 19 25-40	Screw Plastic 10-14 x 2.0
94	532 19 18-34	Module Reverse

NOTE: All component dimensions given in U. S. inches
1 inch = 25.4 mm.

**TRACTOR-- MODEL NUMBER PXT175G42 (96016002601), PRODUCT NO. 960 16 00-26
CHASSIS AND ENCLOSURES**



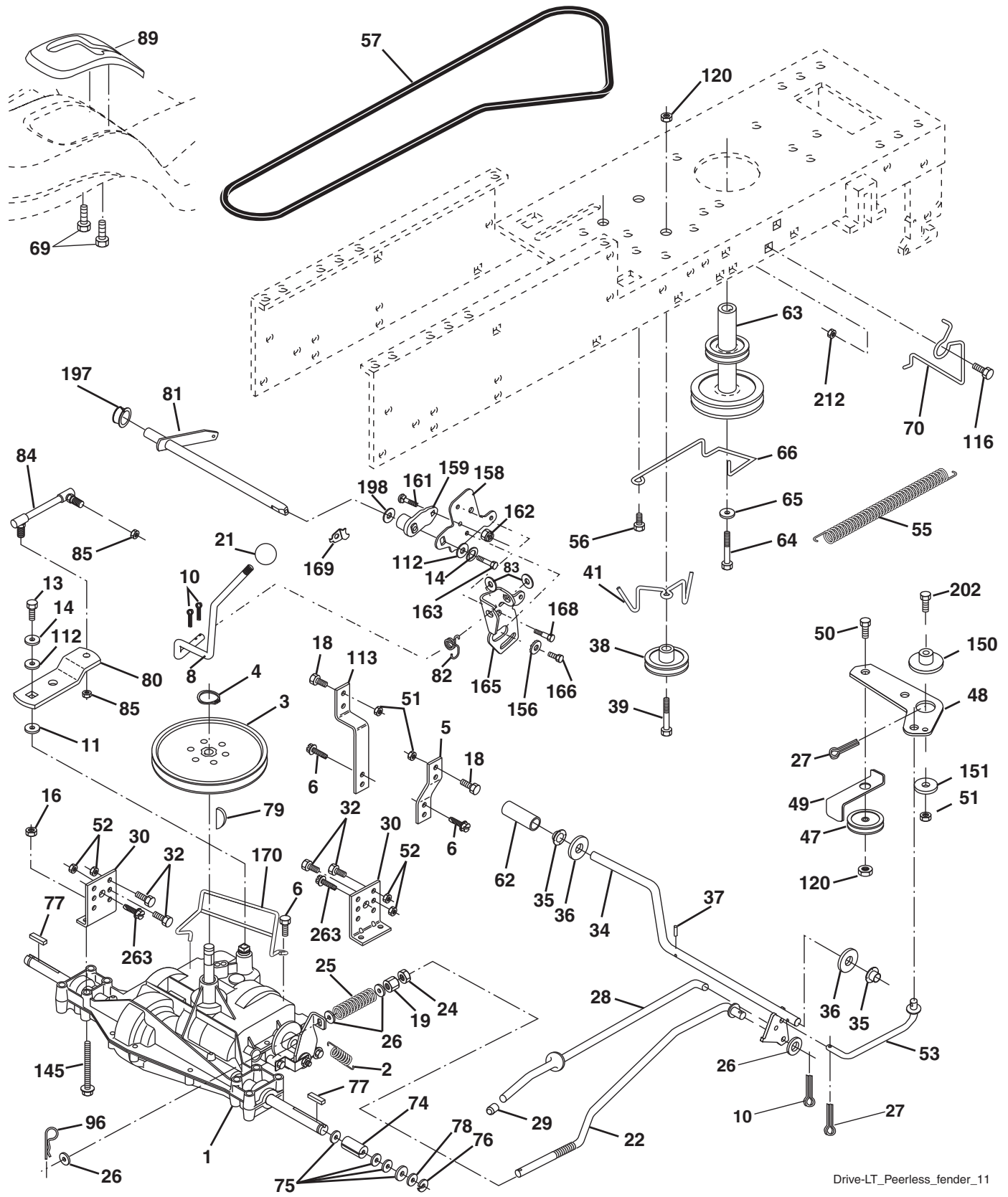
Chassis-stlt_Alpha_18

**TRACTOR -- MODEL NUMBER PXT175G42 (96016002601), PRODUCT NO. 960 16 00-26
CHASSIS AND ENCLOSURES**

KEY NO.	PART NO.	DESCRIPTION
1	532 17 46-19	Chassis
2	532 17 65-54	Drawbar
5	532 15 52-72	Bumper, Hood/Dash
9	532 43 33-53	Dash
10	872 14 06-08	Bolt, Carriage 3/8-16 x 1
11	532 17 49-96	Panel Dash LH
13	532 18 17-19	Panel Slkscr Dash RH
17	532 44 15-09	Hood
18	532 18 49-21	Bumper Hood
24	874 78 06-16	Bolt Fin Hex 3/8-16 unc x 1 Gr. 5
25	819 13 13-12	Washer 13/32 x 13/16 x 12 Ga.
26	873 80 06-00	Nut Lock Hex w/lns 3/8-16 unc
28	532 42 67-41	Grille
29	532 19 54-02	Lens
30	532 44 22-13	Fender
31	532 13 66-19	Bracket Fender Repl 109873x
33	532 44 15-19	Footrest Pnt LH
34	532 44 15-18	Footrest Pnt RH
35	872 11 06-06	Bolt Rdhd Sht Sqnk 3/8-16 x 3/4
37	817 49 05-08	Screw Thdrol 5/16-18 x 1/2 TYT
38	532 17 57-10	Bracket Asm. Pivot Mower Rear
39	532 18 75-68	Bracket Pivot
64	532 15 47-98	Dash Lower
114	532 15 81-12	Keeper Belt LH Rear
115	817 06 06-20	Screw 3/8-16 x 1-1/4
141	873 90 06-00	Nut Lock 3/8-16
142	532 17 57-02	Plate Reinforcement
145	532 40 91-67	Rod Pivot Chassis/Hood
159	532 18 56-35	Cupholder
205	817 49 06-08	Screw Thdrol 3/8-16 x 1/2
207	817 67 05-08	Screw Thdrol 5/16-18 x 1/2
208	817 67 06-08	Screw Thdrol 3/8-16 x 1/2
209	817 00 06-12	Screw Hex Wsh Thdrol 3/8-16
212	532 18 75-69	Insert Reflective
278	532 41 63-58	Screw #10 x 0.750 BOS Thread
--	532 00 54-79	Plug Button Blk 359 Dia Choke
--	532 18 78-01	Plug Dome Plasitc (Choke Hole)

NOTE: All component dimensions given in U.S. inches
1 inch = 25.4 mm.

**TRACTOR -- MODEL NUMBER PXT175G42 (96016002601), PRODUCT NO. 960 16 00-26
DRIVE**



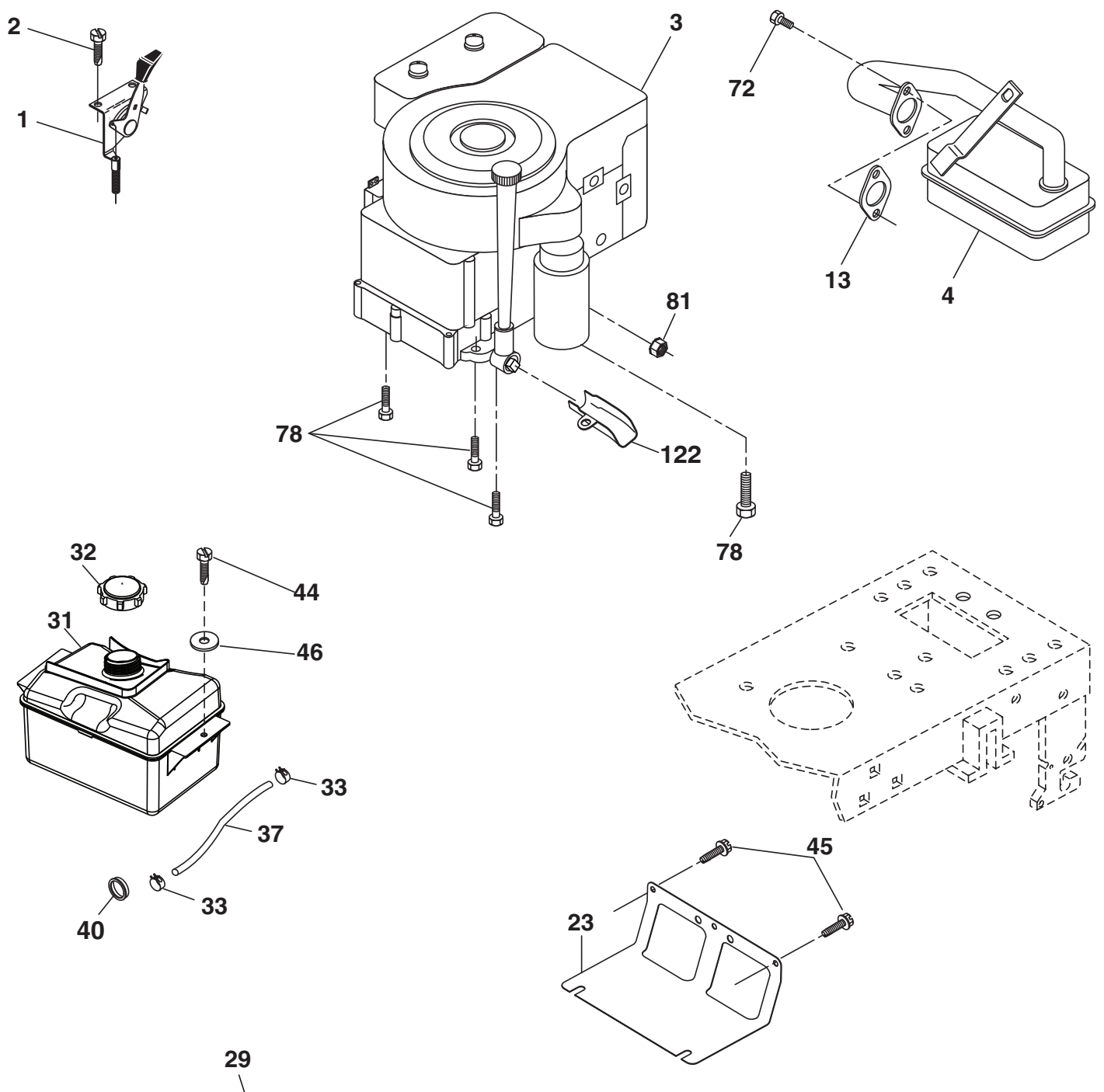
Drive-LT_Peerless_fender_11

TRACTOR -- MODEL NUMBER PXT175G42 (96016002601), PRODUCT NO. 960 16 00-26 DRIVE

KEY NO.	PART NO.	DESCRIPTION	KEY NO.	PART NO.	DESCRIPTION
1	---	Transaxle Peerless 206-545C (165670)(Order parts from transaxle manufacturer.)	65	810 04 07-00	Washer Lock Hvy Hlcl Spr 7/16
2	532 14 66-82	Spring Return Brake T/a Zinc	66	532 15 47-78	Keeper Belt Engine Foolproof
3	532 12 36-66	Pulley Transaxle 18" tires	69	532 14 24-32	Screw Hex 1/4-1/2 unc
4	812 00 00-28	Ring Retainer # 5100-62	70	532 13 46-83	Guide Belt Mower Drive RH
5	532 12 15-20	Strap Torque 30 Degrees	74	532 13 70-57	Spacer Axle
6	817 06 05-12	Screw 5/16-18 x 3/4	75	532 12 17-49	Washer 25/32 x 1 1/4 x 16 Ga.
8	532 19 27-06	Rod Shift Fender Adjust Lt	76	812 00 00-01	E-ring #5133-75
10	876 02 04-16	Pin Cotter 1/8 x 1 Cad	77	532 12 35-83	Key Square 2 0 x 1845/ 1865
11	532 10 57-01	Washer Plate Shf 388 Sq Hole	78	532 12 17-48	Washer 25/32 x 1-5/8 x 16 Ga.
13	874 55 04-12	Bolt 1/4-28 unf Gr. 8 W/Patch	79	532 12 50-96	Key Woodruff #9 3/16 x 3/4
14	810 04 04-00	Washer Lock Hvy Helical	80	532 14 50-90	Arm Shift
16	873 80 05-00	Nut Lock Hex w/lns 5/16-18	81	532 16 55-92	Shaft Asm Cross
18	874 78 06-16	Bolt, Fin Hex 3/8-16 unc x 1 Gr. 5	82	532 16 57-11	Spring Torsion T/a
19	873 80 06-00	Nut Lock 3/8-16 unc	83	819 17 12-16	Washer 17/32 x 3/4 x 16 Ga.
21	532 10 69-33	Knob	84	532 16 62-31	Link Transaxle
22	532 13 08-04	Rod Brake Blk Zinc 26 840	85	532 15 03-60	Nut Lock Center 1/4 - 28 FNTHD
24	873 35 06-00	Nut Hex Jam 3/8-16 unc	89	532 19 49-71	Console Shift STLT
25	532 10 68-88	Spring Rod Brake 2 00 Zinc	96	532 12 47-88	Retainer Spring 1"
26	819 13 13-16	Washer 13/32 x 13/16 x 16 Ga.	112	819 09 12-10	Washer 9/32 x 3/4 x 10 Ga.
27	876 02 04-12	Pin Cotter 1/8 x 3/4 Cad	113	532 12 72-85	Strap Torque LT
28	532 17 57-65	Rod Brake Parking LT/YT	116	872 14 06-08	Bolt Rdhd Sq Neck 3/8-16 x 1.0
29	532 07 16-73	Cap Brake Parking Black	120	873 90 06-00	Nut Lock Flg. 3/8-16 unc
30	532 16 95-92	Bracket Mtg Transaxle	145	874 49 05-40	Bolt 5/16-18 x 2-1/2 Gr. 5
32	874 76 05-12	Bolt Hex Hd 5/16-18 unc x 3/4	150	532 17 54-56	Spacer
34	532 17 55-78	Shaft Asm Pedal Foot	151	819 13 32-10	Washer 13/32 x 2 x 10 Ga.
35	532 12 01-83	Bearing Nylon Blk 629 Id	156	532 16 60-02	Washer Srrted 5/16 ID x 1.125
36	819 21 16-16	Washer 21/32 x 1 x 16 Ga.	158	532 43 74-58	Bracket Shift Mount
37	532 12 49-63	Pin Roll 3/16 x 1"	159	532 18 39-00	Hub Shift
38	532 17 91-14	Pulley Idler Composite	161	872 14 04-06	Bolt Rdhd Sqnk 1/4-20 x 3/4 Gr. 5
39	872 11 06-22	Bolt Fin Hex 3/8-16 unc x 2-3/4 Gr. 5	162	873 68 04-00	Nut Crownlock 1/4-20 unc
41	532 17 55-56	Keeper Belt Idler Flat	163	874 78 04-16	Bolt Hex Fin 1/4-20 unc x 1 Gr. 5
47	532 12 77-83	Pulley Idler V Groove Plastic	165	532 43 82-50	Bracket Pivot Lever
48	532 15 44-07	Bellcrank Clutch Grnd Driv	166	817 49 05-10	Screw 5/16-18 x 5/8
49	532 12 32-05	Retainer Belt Style Spring	168	532 16 54-92	Bolt Shoulder 5/16-18 x .561
50	872 11 06-12	Bolt 3/8-16 x 1-1/2 Gr. 5	169	532 16 55-80	Plate Fastening
51	873 68 06-00	Nut Crownlock 3/8-16 unc	170	532 18 74-14	Keeper, Belt T/A
52	873 68 05-00	Nut Crownlock 5/16-18 unc	197	532 16 96-13	Nyliner Snap-In
53	532 19 96-52	Link Clutch	198	532 16 95-93	Washer Nyl
55	532 10 57-09	Spring Return Clutch 6 75	202	872 11 06-14	Bolt Carr. SH 3/8-16 x 1-3/4 Gr. 5
56	817 06 06-20	Screw 3/8-16 x 3/4	212	873 90 06-00	Nut Lock Flg. 3/8-16 unc
57	532 13 82-55	V-Belt Ground Drive 95 25	263	817 00 06-12	Screw 3/8-16 x 3/4
62	532 12 48-72	Cover Pedal Round			
63	532 17 54-10	Engine Pulley			
64	532 17 39-37	Bolt Hex			

NOTE: All component dimensions given in U.S. inches
1 inch = 25.4 mm.

**TRACTOR -- MODEL NUMBER PXT175G42 (96016002601), PRODUCT NO. 960 16 00-26
ENGINE**



OPTIONAL EQUIPMENT
Spark Arrester

engine-stlt_bs_16

**TRACTOR -- MODEL NUMBER PXT175G42 (96016002601), PRODUCT NO. 960 16 00-26
ENGINE**

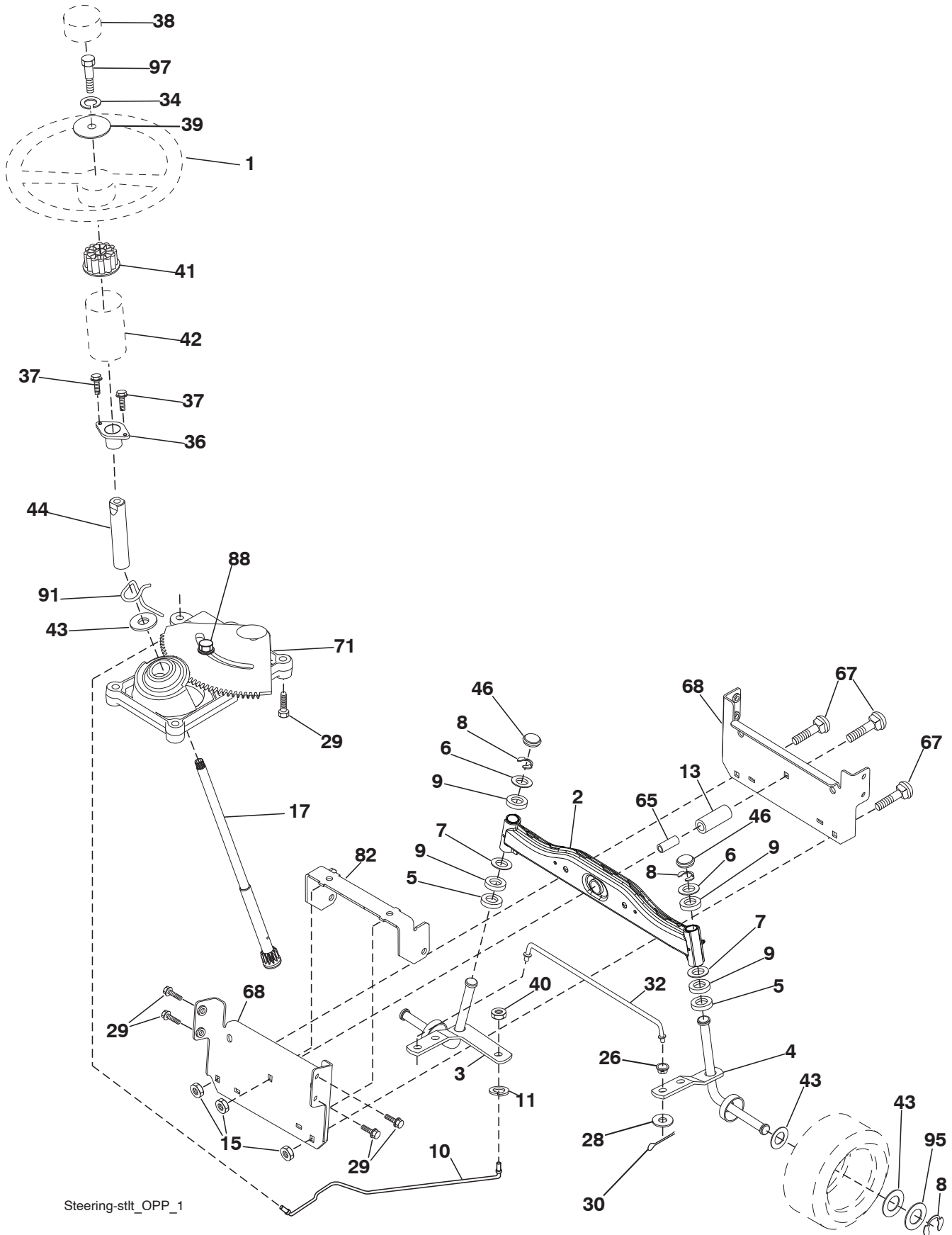
KEY NO.	PART NO.	DESCRIPTION
1	532 17 05-51	Control Throttle /Choke
2	817 72 04-08	Screw Hex Thd Cut 1/4-20 x 5/8 T
3	---	Engine Briggs Model 31C707-3487-G1 (438654)(Order parts from engine manufacturer.)
4	532 13 73-52	Muffler Exhaust
13	532 16 52-91	Gasket
23	532 16 98-37	Shield Browning/Debris Guard
29	532 13 71-80	Arrestor Spark
31	532 40 75-45	Tank Fuel
32	532 43 02-20	Cap Asm Fuel
33	532 12 34-87	Clamp Hose Blk
37	532 40 11-37	Line Fuel
40	532 12 40-28	Bushing Snap
44	817 67 04-12	Screw Hexwsh Thdrol 3/8-16 x 3/4
45	817 00 06-12	Screw 3/8-16 x 3/4
46	819 09 14-16	Washer 9/32 x 7/8 x 16 Ga.
72	532 19 23-34	Screw Socket Hd 5/16-18 x .75
78	817 06 06-20	Screw 3/8-16 x 1-1/4
81	873 51 04-00	Nut Keps Hex 1/4-20 unc
122	532 42 19-22	Extension Drain Oil

NOTE: All component dimensions given in U.S. inches
1 inch = 25.4 mm

Engine Power Rating Information

The gross power rating for individual gas engine models is labeled in accordance with SAE (Society of Automotive Engineers) code J1940 (Small Engine Power & Torque Rating Procedure), and rating performance has been obtained and corrected in accordance with SAE J1995 (Revision 2002-05). Torque values are derived at 3060 RPM; horsepower values are derived at 3600 RPM. Actual gross engine power will be lower and is affected by, among other things, ambient operating conditions and engine-to-engine variability. Given both the wide array of products on which engines are placed and the variety of environmental issues applicable to operating the equipment, the gas engine will not develop the rated gross power when used in a given piece of power equipment (actual "on-site" or net power). This difference is due to a variety of factors including, but not limited to, accessories (air cleaner, exhaust, charging, cooling, carburetor, fuel pump, etc.), application limitations, ambient operating conditions (temperature, humidity, altitude), and engine-to-engine variability. Due to manufacturing and capacity limitations, Briggs & Stratton may substitute an engine of higher rated power for this Series engine.

**TRACTOR-- MODEL NUMBER PXT175G42 (96016002601), PRODUCT NO. 960 16 00-26
STEERING**



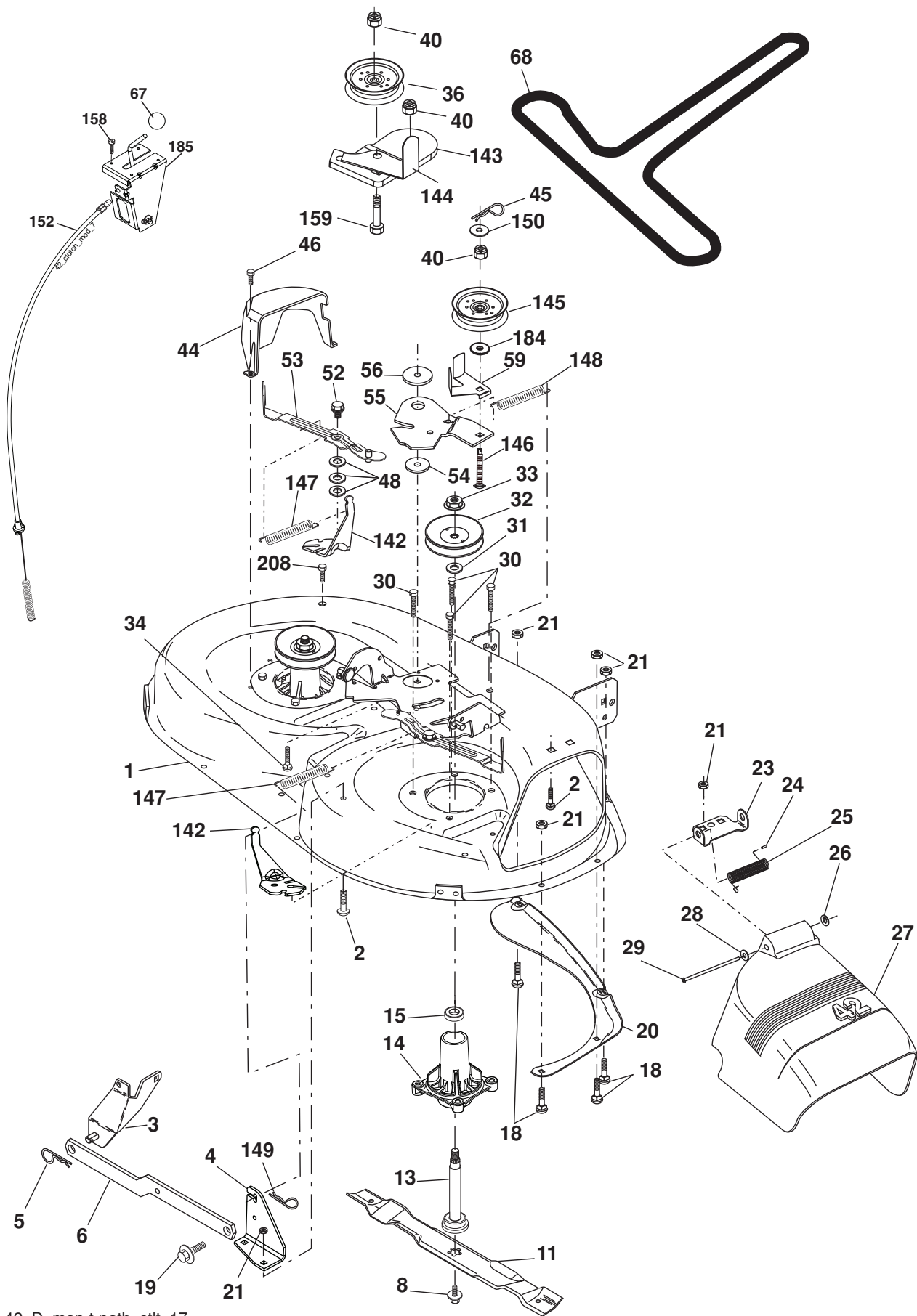
Steering-stlt OPP_1

**TRACTOR -- MODEL NUMBER PXT175G42 (96016002601), PRODUCT NO. 960 16 00-26
STEERING**

KEY NO.	PART NO.	DESCRIPTION
1	532 18 67-80	Wheel Steering
2	532 41 81-68	Axle Asm
3	532 16 98-40	Spindle Asm LH
4	532 16 98-39	Spindle Asm RH
5	532 12 49-31	Bearing Race Thrust Harden
6	532 12 17-48	Washer 25/32 x 1-5/8 x 16 Ga.
7	819 27 20-16	Washer 27/32 x 1-1/4 x 16 Ga.
8	812 00 00-29	Ring Klip #t5304-75
9	532 12 49-37	Bearing Col Strg Blk
10	532 17 51-21	Link Drag
11	810 04 06-00	Washer Lock Hvy Hlcl Spr 3/8
13	532 13 65-18	Spacer earing Axle Front
15	873 90 06-00	Nut Lock 3/8-16 unc
17	532 41 13-86	Shaft Asm Strg
26	532 12 68-47	Bushing Link Drag Blk LR
28	819 13 14-16	Washer 13/32 x 7/8 x 16 Ga.
29	817 00 06-12	Screw 3/8-16 x 3/4
30	876 02 04-12	Pin Cotter 1/8 x 3/4 Cad
32	532 19 27-57	Rod Tie Wire Form
34	810 04 05-00	Washer Lock Hvy HLCL Spr. 5/16
36	532 15 50-99	Bushing Strg 5/8 Id Dash
37	532 15 29-27	Screw
38	532 19 29-16	Cap Wheel Steer
39	819 11 38-12	Washer 11/32 ID x 2-3/8OD 12 Ga.
40	873 54 06-00	Nut Crownlock 3/8-24
41	532 18 67-37	Adaptor Wheel Strg
42	532 16 96-33	Boot Steering
43	532 12 17-49	Washer 25/32 x 1 1/4 x 16 Ga.
44	532 19 07-52	Extension Steering
46	532 12 12-32	Cap Spindle Fr Top Blk
65	532 41 47-36	Spacer Brace Axle
67	872 11 06-18	Bolt RdHd Sqnk 3/8-16 x 2-1/4
68	532 16 98-27	Brace Axle
71	532 17 51-46	Steering Asm
82	532 19 99-78	Bracket Susp Chassis Front
88	532 17 51-18	Bolt shoulder 7/16-20
91	532 17 55-53	Clip Steering
95	532 18 89-67	Washer Hardened
97	532 42 89-82	Bolt Fin Hex 5/16-18 x 4 w/Patch

NOTE: All component dimensions given in U.S. inches
1 inch = 25.4 mm.

TRACTOR-- MODEL NUMBER PXT175G42 (96016002601), PRODUCT NO. 960 16 00-26
MOWER DECK



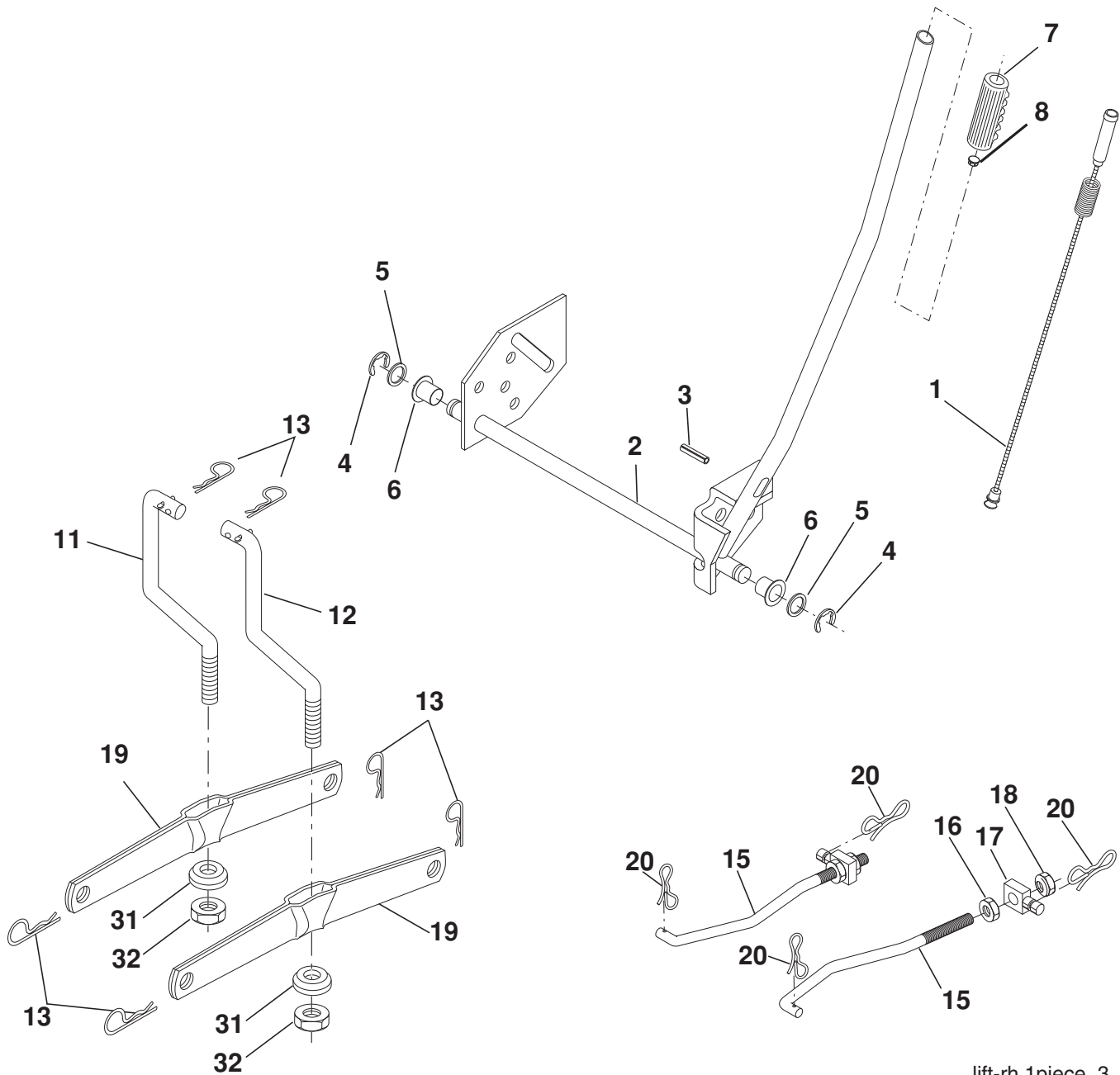
42_D_man-t-path_stlt_17

**TRACTOR -- MODEL NUMBER PXT175G42 (96016002601), PRODUCT NO. 960 16 00-26
MOWER DECK**

KEY NO.	PART NO.	DESCRIPTION	KEY NO.	PART NO.	DESCRIPTION
1	532 16 58-92	Mower Deck Assembly, 42"	48	532 13 39-44	Washer, Hardened
2	872 14 05-06	Bolt	52	532 13 98-88	Bolt, Shoulder 5/16-18 unc
3	532 13 80-17	Bracket Asm Fr. Sway Bar 3/42	53	532 18 49-07	Arm Assembly, Pad, Brake
4	532 16 54-60	Bracket Asm Deck 42" Sway Bar	54	532 17 85-15	Washer, Hardened
5	532 12 46-70	Retainer Spring	55	532 15 50-46	Arm, Idler
6	532 17 80-24	Bar Sway Deck	56	532 16 57-23	Spacer, Retainer
8	532 19 30-03	Bolt/Washer Asm. 7/16-20 unf (The following Blades are available)	59	532 14 10-43	Guard TUV Idler
11	532 13 89-71	Blade Mower 42" Hi-Lift (for bag- ging and discharging)	67	532 10 69-32	Knob Round
13	532 19 28-72	Shaft Asm. Mandrel	68	532 14 49-59	V-Belt, 42" Mower
14	532 18 72-81	Housing, Mandrel	142	532 19 57-84	Anchor Spring Brake Mower
15	532 11 04-85	Bearing, Ball, Mandrel	143	532 15 71-09	Bracket Arm Idler 42"
18	872 14 05-05	Bolt, Carriage 5/16-18 x 5/8	144	532 15 86-34	Keeper Belt 42" Clutch Cable
19	532 13 28-27	Bolt, Shoulder	145	532 16 58-88	Pulley Idler Flat
20	532 15 97-70	Baffle, Vortex	146	532 17 19-77	Bolt Carriage Idler
21	873 68 05-00	Nut	147	532 13 13-35	Spring Extension
23	532 19 25-57	Bracket, Deflector Mower 42"	148	532 16 90-22	Spring Return Idler
24	532 10 53-04	Cap, Sleeve 80 x 112 Blk Mower	149	532 16 58-98	Retainer Spring Yellow
25	532 12 37-13	Spring, Torsion, Deflector 2 52	150	819 09 12-10	Washer 9/32 x 3/4 x 10 Ga.
26	532 11 04-52	Nut, Push Phos & Oil	152	532 16 96-76	Clutch Cable 42"
27	532 17 18-59	Shield, Deflector	158	817 72 04-08	Screw Hex Thd Cut 1/4-20 x 1/2
28	819 11 10-16	Washer 11/32 x 5/8 x 16 Ga.	159	872 14 06-14	Bolt Rdhd Sqn 3/8-16 unc x 1-3/4
29	532 13 14-91	Rod, Hinge 42" 6 75 W/G	184	819 13 14-10	Washer 13/32 x 7/8 x 10 Ga.
30	532 17 39-84	Screw Thdrol	185	532 18 82-34	Head Asm Cable Clutch
31	532 18 76-90	Washer, Spacer Mower Vented	208	817 67 06-08	Screw THDROL 3/8-16 x 1/2
32	532 15 35-35	Pulley, Mandrel	--	532 19 28-70	Mandrel Assembly (Includes hous- ing, shaft assembly, and bear- ing only - pulley/nut/washer and blade bolt/washers not included)
33	532 40 02-34	Nut, Toplock	--	532 41 80-31	Replacement Mower, Complete
34	872 11 06-12	Bolt Carr SH 3/8-16 x 1-1/2 Gr.5			
36	532 13 14-94	Pulley, Idler, Flat			
40	873 90 06-00	Nut Lock 3/8-16			
44	532 14 00-88	Guard, Mandrel, LH			
45	532 12 47-88	Retainer			
46	532 13 77-29	Screw, Thdrol 1/4-20 x 5/8 T			

NOTE: All component dimensions given in U.S. inches
1 inch = 25.4 mm

**TRACTOR-- MODEL NUMBER PXT175G42 (96016002601), PRODUCT NO. 960 16 00-26
MOWER LIFT**



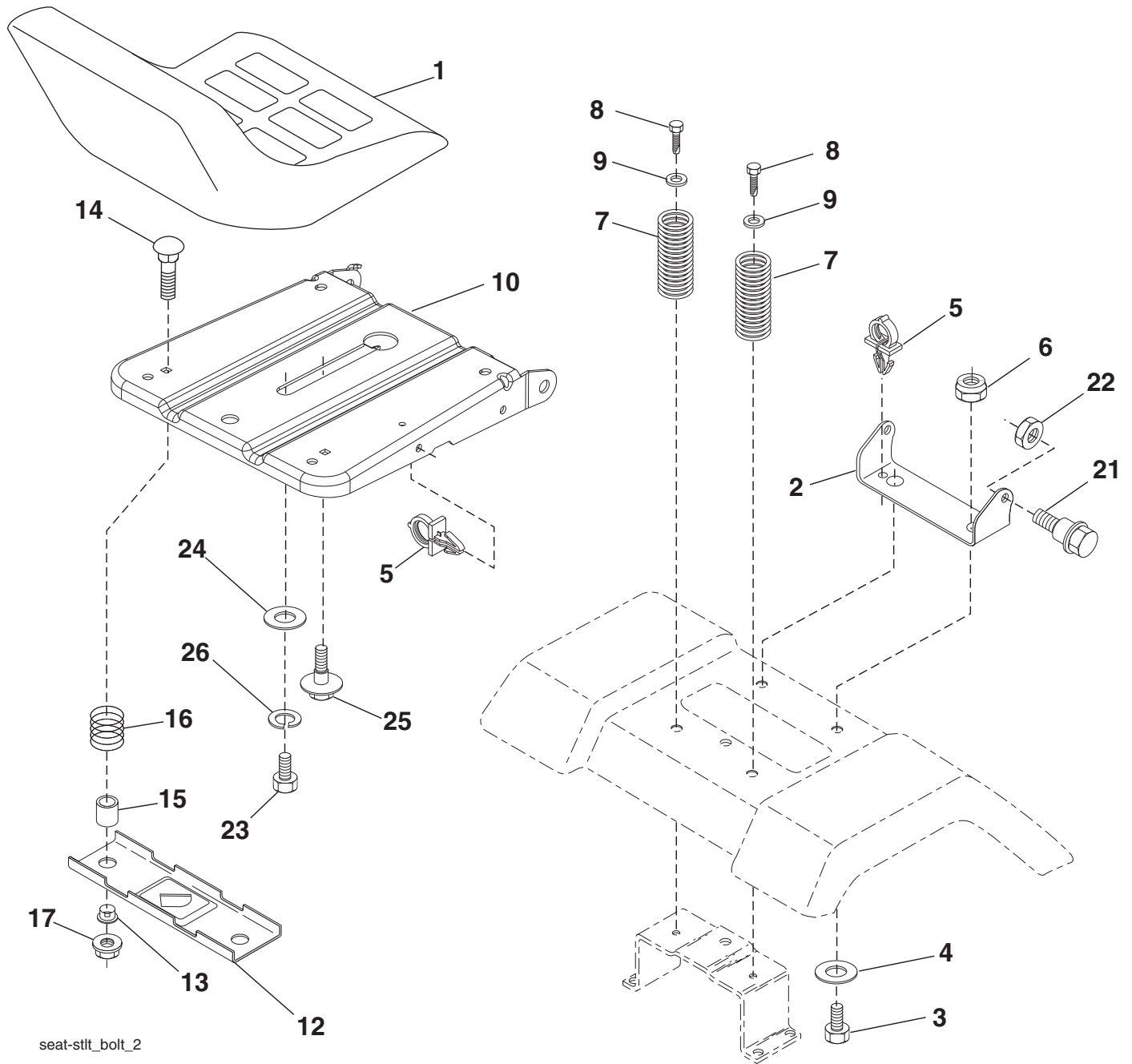
lift-rh.1piece_3

KEY NO.	PART NO.	DESCRIPTION
1	532 40 49-81	Plunger Asm Lift Lever
2	532 15 94-71	Shaft Asm Lift RH
3	532 10 57-67	Pin Groove
4	812 00 00-02	E Ring #5133-62
5	819 21 16-21	Washer 21/32 x 1 x 21 Ga
6	532 12 01-83	Bearing Nylon Blk 629 Id
7	532 10 94-13	Grip Handle
8	532 12 45-26	Button Plunger Black
11	532 13 98-65	Link Lift LH Fixed Length
12	532 13 98-66	Link Lift RH Fixed Length
13	532 12 46-70	Retainer Spring
15	532 17 32-88	Link Front

KEY NO.	PART NO.	DESCRIPTION
16	873 35 08-00	Nut Jam Hex 1/2-13 Unc
17	532 17 56-89	Trunnion
18	873 80 08-00	Nut Lockw/Wsh 1/2-13 Unc
19	532 13 98-68	Arm Suspension Rear
20	532 19 42-09	Pin Cotter 7/16 Bow Tie Lock
31	532 16 98-65	Bearing Pvt Lift
32	873 54 06-00	Nut Crownlock 3/8-24

NOTE: All component dimensions given in U.S. inches
1 inch = 25.4 mm.

TRACTOR -- MODEL NUMBER PXT175G42 (96016002601), PRODUCT NO. 960 16 00-26 SEAT

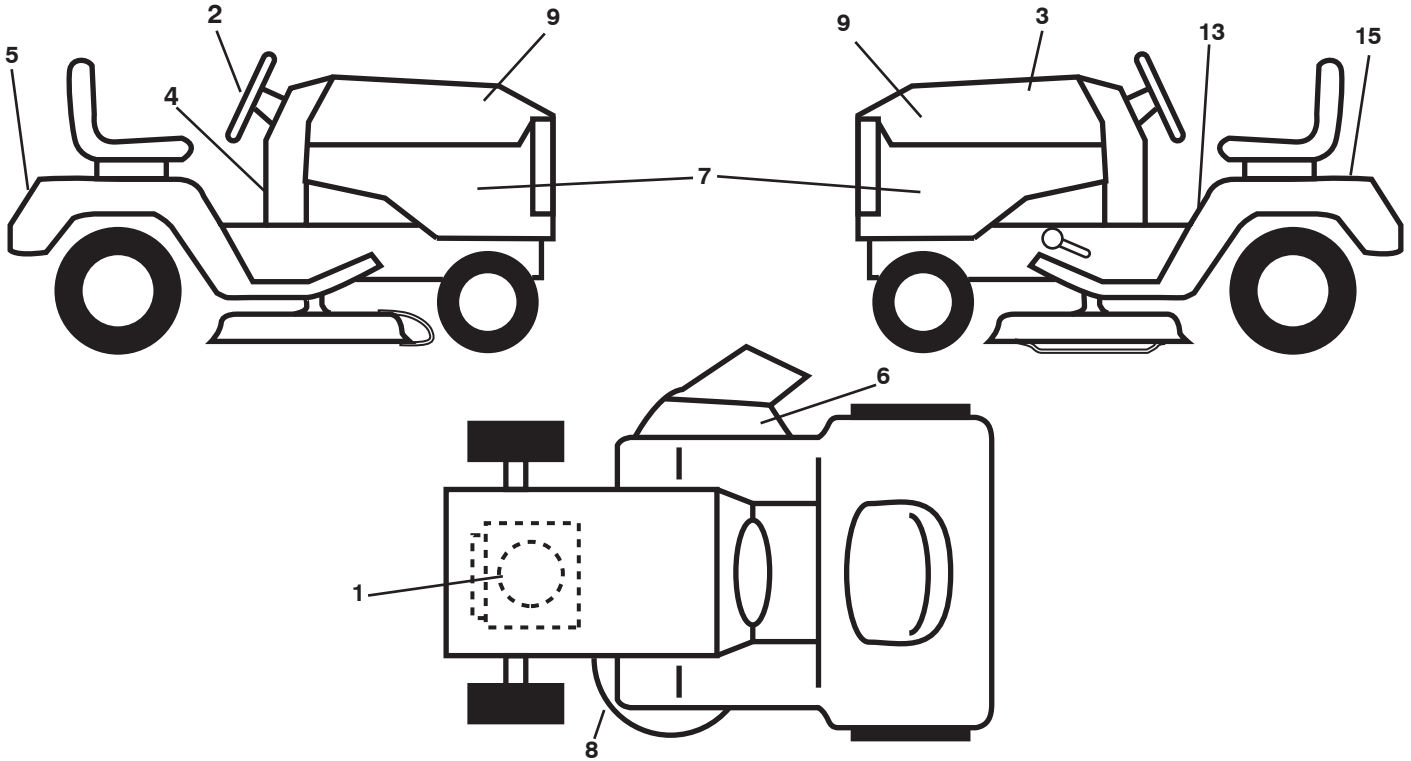


KEY NO.	PART NO.	DESCRIPTION
1	532 40 10-42	Seat
2	532 14 05-51	Bracket Seat Pivot
3	871 11 06-16	Bolt Hex 3/8 - 16 x 1
4	819 13 16-10	Washer 13/32 x 1 x 10 Ga.
5	532 14 50-06	Clip Push-In Hinged
6	873 80 06-00	Nut Lock Hex w/Ins 3/8 - 16
7	532 12 41-81	Spring Seat Cprsn 2 250 Blk Zi
8	817 00 06-16	Screw 3/8-16 x 1.5
9	819 13 16-14	Washer 13/32 x 1 x 14 Ga.
10	532 19 55-30	Pan Asm. Seat
12	532 17 46-48	Bracket Pnt Mounting Switch
13	532 12 12-48	Bushing Snap Blk Nyl
14	872 05 04-12	Bolt Rdhd Sht Nk 1/4 - 20 x 1 -1/2

KEY NO.	PART NO.	DESCRIPTION
15	532 13 43-00	Spacer Split .28 x .96
16	532 12 12-50	Spring Cprsn
17	532 12 39-76	Nut Lock 1/4 Lge Flg
21	532 17 18-52	Bolt Shoulder 5/16-18 unc-2A
22	873 80 05-00	Nut Lock Hex w/Ins 5/16 - 18
23	871 11 08-14	Bolt Hex
24	819 17 19-12	Washer 17/32 x 1-3/16 x 12 Ga.
25	532 12 70-18	Bolt Shoulder 5/16-18 x .62
26	810 04 08-00	Washer Lock

NOTE: All component dimensions given in U.S. inches
1 inch = 25.4 mm.

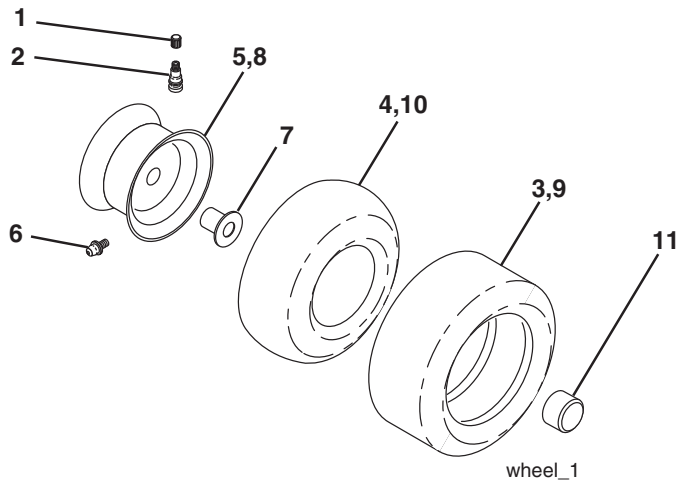
**TRACTOR -- MODEL NUMBER PXT175G42 (96016002601), PRODUCT NO. 960 16 00-26
DECALS**



KEY NO.	PART NO.	DESCRIPTION
1	532 43 10-92	Decal, Engine HP
2	532 43 88-35	Decal, Steering Wheel
3	532 43 88-09	Decal, Replacement
4	532 43 52-86	Decal, Warning
5	532 43 88-31	Decal, Fender
6	532 17 05-63	Decal, Mower Warning
7	532 43 88-41	Decal, Side Panel
8	532 16 03-96	Decal, V-Belt Sch.
9	532 43 88-34	Decal, Hood RH/LH
13	532 41 16-58	Decal, Warning

KEY NO.	PART NO.	DESCRIPTION
15	532 14 50-05	Decal, Caution, Battery
--	532 13 83-11	Decal, Handle Lft Height Adj.
--	532 18 10-90	Pad Footrest RH
--	532 18 10-91	Pad Footrest LH
--	532 44 76-86	Manual Operator's (English/French)
--	532 44 76-87	Manual Parts (English/French)

WHEELS & TIRES



KEY NO.	PART NO.	DESCRIPTION
1	532 05 91-92	Cap, Tire valve
2	532 06 51-39	Stem, Valve
3	532 10 62-22	Tire, Front
4	532 05 99-04	Tube, Front (Service item only)
5	532 43 93-33	Rim assembly, Front
6	532 12 49-57	Fitting, Grease (Front wheel only)
7	532 12 49-59	Bearing, Flange (Front wheel only)
8	532 43 93-34	Rim assembly, Rear
9	532 13 84-68	Tire, Rear
10	532 12 49-26	Tube, Rear (Service item only)
11	532 17 50-39	Cap, Hub Axle
--	532 14 43-34	Sealant, Tire (10 oz. Tube)

NOTE: All component dimensions given in U.S. inches
1 inch = 25.4 mm

LIMITED WARRANTY

The Manufacturer warrants to the original consumer purchaser that this product as manufactured is free from defects in materials and workmanship. For a period of two (2) years from date of purchase by the original consumer purchaser, we will repair or replace, at our option, without charge for parts or labor incurred in replacing parts, any part which we find to be defective due to materials or workmanship. This Warranty is subject to the following limitations and exclusions.

1. This warranty does not apply to the engine, transaxle/transmission components, battery (except as noted below) or components parts thereof. Please refer to the applicable manufacturer's warranty on these items.
2. Transportation charges for the movement of any power equipment unit or attachment are the responsibility of the purchaser. Transportation charges for any parts submitted for replacement under this warranty must be paid by the purchaser unless such return is requested by the manufacturer.
3. Battery Warranty: On products equipped with a Battery, we will replace, without charge to you, any battery which we find to be defective in manufacture, during the first ninety (90) days of ownership. After ninety (90) days, we will exchange the Battery, charging you 1/12 of the price of a new Battery for each full month from the date of the original sale. Battery must be maintained in accordance with the instructions furnished.
4. The Warranty period for any products used for rental or commercial purposes is limited to 90 days from the date of original purchase.
5. This Warranty applies only to products which have been properly assembled, adjusted, operated, and maintained in accordance with the instructions furnished. This Warranty does not apply to any product which has been subjected to alteration, misuse, abuse, improper assembly or installation, delivery damage, or to normal wear of the product.
6. Exclusions: Excluded from this Warranty are belts, blades, blade adapters, normal wear, normal adjustments, standard hardware and normal maintenance.
7. In the event you have a claim under this Warranty, you must return the product to an authorized service dealer.

Should you have any unanswered questions concerning this Warranty, please contact:

HOP
Outdoor Products Customer Service Dept.
9335 Harris Corners Parkway
Charlotte, NC 28269 USA

In Canada contact:
HOP
5855 Terry Fox Way
Mississauga, Ontario
L5V 3E4

giving the model number, serial number and date of purchase of your product and the name and address of the authorized dealer from whom it was purchased.

THIS WARRANTY DOES NOT APPLY TO INCIDENTAL OR CONSEQUENTIAL DAMAGES AND ANY IMPLIED WARRANTIES ARE LIMITED TO THE SAME TIME PERIODS STATED HEREIN FOR OUR EXPRESSED WARRANTIES. Some areas do not allow the limitation of consequential damages or limitations of how long an implied Warranty may last, so the above limitations or exclusions may not apply to you. This Warranty gives you specific legal rights, and you may have other rights which vary from locale to locale.

This is a limited Warranty within the meaning of that term as defined in the Magnuson-Moss Act of 1975.



PARTS AND SERVICE

This product has been expertly engineered and carefully manufactured to rigid quality standards. As with all mechanical products, some adjustments or part replacement may be necessary during the life of your unit.

For Parts and service, contact our authorized distributor: call 1-800-849-1297

- For replacement parts, have available the following information:
 - a. Model Number/Manufacturer's I.D. Number
 - b. Description of part.

For Technical Assistance: call 1-800-829-5886

For a Parts Manual, go to our website: www.poulan.com

NOTE: HOP provides parts and service through its authorized distributors and dealers; therefore, all requests for parts and service should be directed to your local dealer(s). The philosophy of HOP is to continually improve all of its products. If the operating characteristics or the appearance of your product differs from those described in this Manual, please contact your local dealer for updated information and assistance.



L'ENTRETIEN ET LES PIÈCES DE RECHANGE

Ce produit, conçu avec les soins les plus attentifs, est fabriqué en accord avec des standards stricts. Comme pour tous les produits avec des parties mobiles, il peut être nécessaire pendant la durabilité de votre machine d'effectuer des ajustements ou le remplacement de certaines pièces.

Pour les pièces de rechange et l'entretien, contactez notre concessionnaire autorisé: appelez 1-800-849-1297

• Pour les pièces de rechange, ayez près de vous:

a. Numéro du modèle/Référence numéro du fabricant

b. Description de la pièce

Pour l'assistance technique: appelez 1-800-829-5886

Pour un manuel de pièces, allez à notre site web: www.poulan.com

N.B.: HOP assure la distribution des pièces de rechange et l'entretien de ses produits par l'intermédiaire des concessionnaires et des distributeurs agréés; par conséquent toute demande de pièces ou d'entretien doit être adressée directement au distributeur agréé le plus proche. La philosophie de HOP est d'améliorer en permanence la gamme complète de ses produits. Si les caractéristiques ou l'apparence de votre outil sont différentes de celles décrites dans ce Manuel, contactez S.V.P. votre concessionnaire pour les informations et l'assistance concernant les mises à jour.

GARANTIE LIMITÉE

Le Fabricant garantit à l'acheteur initial que son produit tel que manufacturé est libre de défaut de matière et d'ouvrage. Pendant deux (2) ans, à compter de la date d'achat de la part de l'acheteur initial, nous réparerons ou remplacerons à notre choix, gratuitement, toute pièce, sur laquelle nous estimerons qu'il existe un défaut de matière ou d'ouvrage. Cette garantie est soumise aux limitations et exceptions suivantes:

1. Cette garantie ne couvre pas le moteur, la transmission/composants, la batterie (sauf comme mentionnée ci-dessous) ou les pièces détachées. Veuillez-vous consulter la garantie applicable du fabricant des articles.
2. L'acheteur est responsable des frais de transport de tous les équipements actionnés par moteur ou les accessoires. L'acheteur est responsable des frais aussi du transport de toutes les pièces (couvertes par cette garantie) soumis pour le remplacement à moins que manufacturé demande à l'acheteur de renvoyer les pièces.
3. Garantie de la batterie: Pour les produits équipés d'une batterie, nous remplacerons, gratuitement, toute batterie estimée défectueuse pendant les quatre-vingt-dix (90) jours initiaux suivant l'achat. Après quatre-vingt-dix (90) jours, nous échangeons la batterie, le coût pour vous être 1/12 du prix d'une nouvelle batterie pour chaque mois complet à compter de la date d'achat initiale. La batterie doit être entretenue selon les directives données dans la documentation appropriée.
4. La période de garantie applicable aux produits proposés en location ou à des fins commerciales est limitée à quatre-vingt-dix (90) jours à compter de la date d'achat initiale.
5. Cette garantie ne s'applique qu'aux produits correctement montés, réglés, utilisés et entretenus conformément aux instructions données dans la documentation appropriée. Cette garantie ne s'applique pas aux produits qui ont été modifiés, utilisés incorrectement, abusés, mal installés ou avariés lors de la livraison ou usage normal.
6. Exclusions: Les courroies, les lames, les adaptateurs de lame, l'usage normal, les réglages normaux, la visserie standard, et l'entretien normal sont exclus de cette garantie.
7. En cas de problème entrant dans le cadre de cette garantie, veuillez-vous retourner votre machine à un concessionnaire autorisé.

Si vous auriez aucune question sans réponse concernant cette garantie, s'il vous plaît contactez:

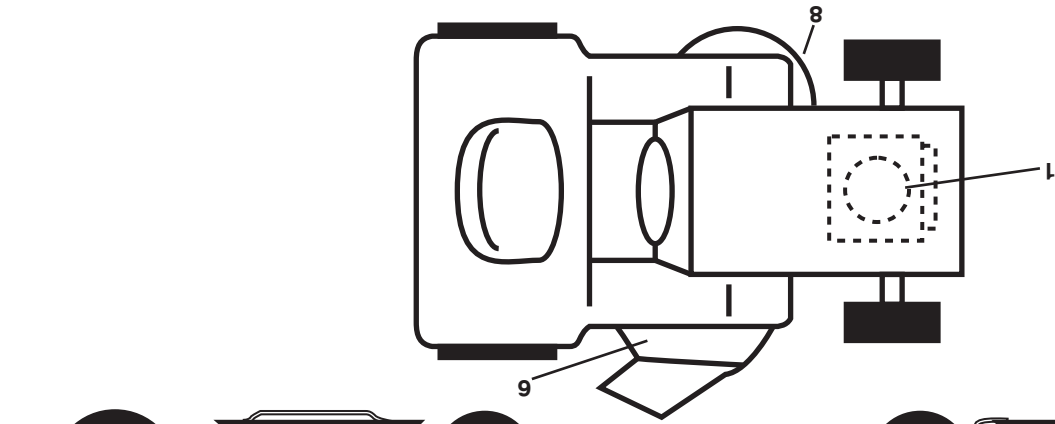
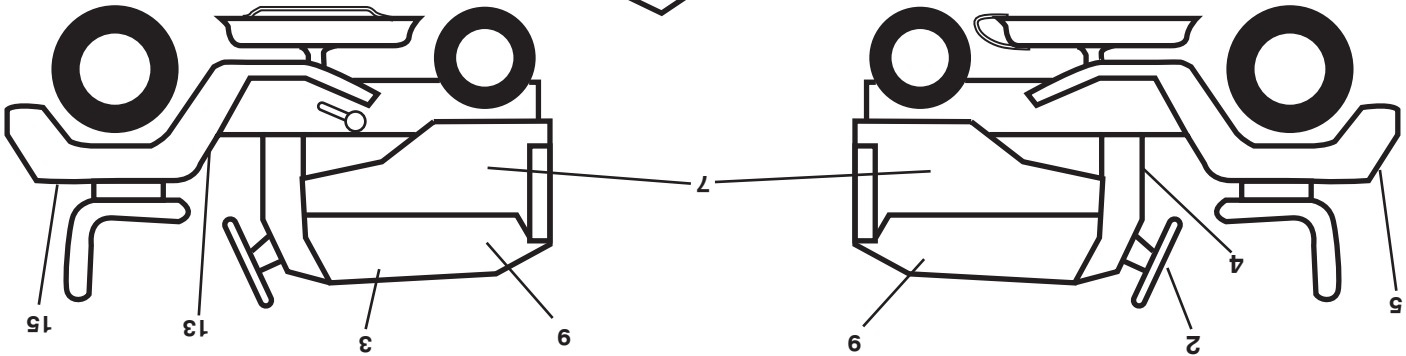
HOP
Outdoor Products Customer Service Dept.
9335 Harris Corners Parkway
Charlotte, NC 28269 USA

Au Canada:
HOP
5855 Terry Fox Way
Mississauga, Ontario
L5V 3E4

en nous donnant le numéro du modèle, le numéro de série, la date d'achat de votre machine ainsi que l'adresse du concessionnaire autorisé chez qui vous l'avez achetée.

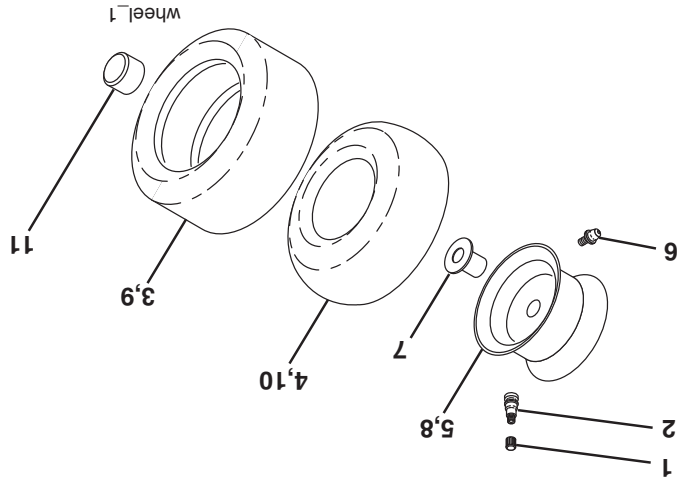
CETTE GARANTIE NE COUVRE AUCUN DOMMAGE INCIDENTEL OU CONSÉQUENT ET TOUTE GARANTIE IMPLICITE EST LIMITEE AUX MEMES PERIODES PRECISEES ICI POUR LES GARANTIES EXPLICITES DU FABRICANT. Certaines localités ne permettent aucune restriction des dommages consécutifs ou de la durée d'une garantie implicite et, par conséquent, il se pourrait que les restrictions et exclusions énoncées ci-dessus ne s'appliquent pas à vous. Cette garantie vous donne droits légaux spécifiques et vous pouvez aussi jouir d'autres droits d'un endroit à un autre.

Cette garantie est une garantie limitée comme définie dans la loi Magnuson-Moss Act de 1975.



NO. DE PIECE	DESCRIPTION	NO. DE PIECE	DESCRIPTION
1	Décalcomanie de C.V. du moteur	1	Décalcomanie de l'insert du vo-
2	Décalcomanie de l'insert du vo-	2	Décalcomanie d'advertissement
3	Décalcomanie Remplacer	3	Décalcomanie d'advertissement
4	Décalcomanie d'advertissement	4	Décalcomanie d'advertissement
5	Décalcomanie du l'alle	5	Décalcomanie du l'alle
6	Décalcomanie d'advertissement	6	Décalcomanie d'advertissement
7	Décalcomanie du l'alle C.D./C.G.	7	Décalcomanie du l'alle C.D./C.G.
8	Décalcomanie de schéma de	8	Décalcomanie de schéma de
9	Décalcomanie de capot C.D./C.G.	9	Décalcomanie de capot C.D./C.G.

ROUES & PNEUS

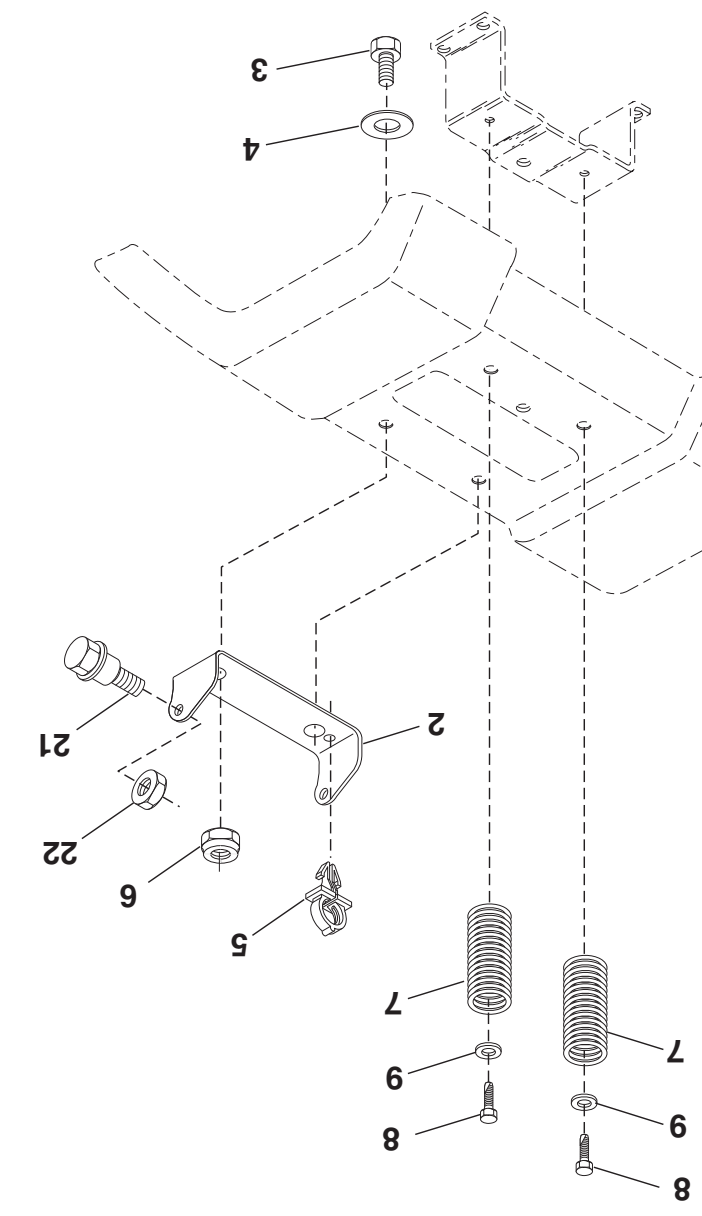
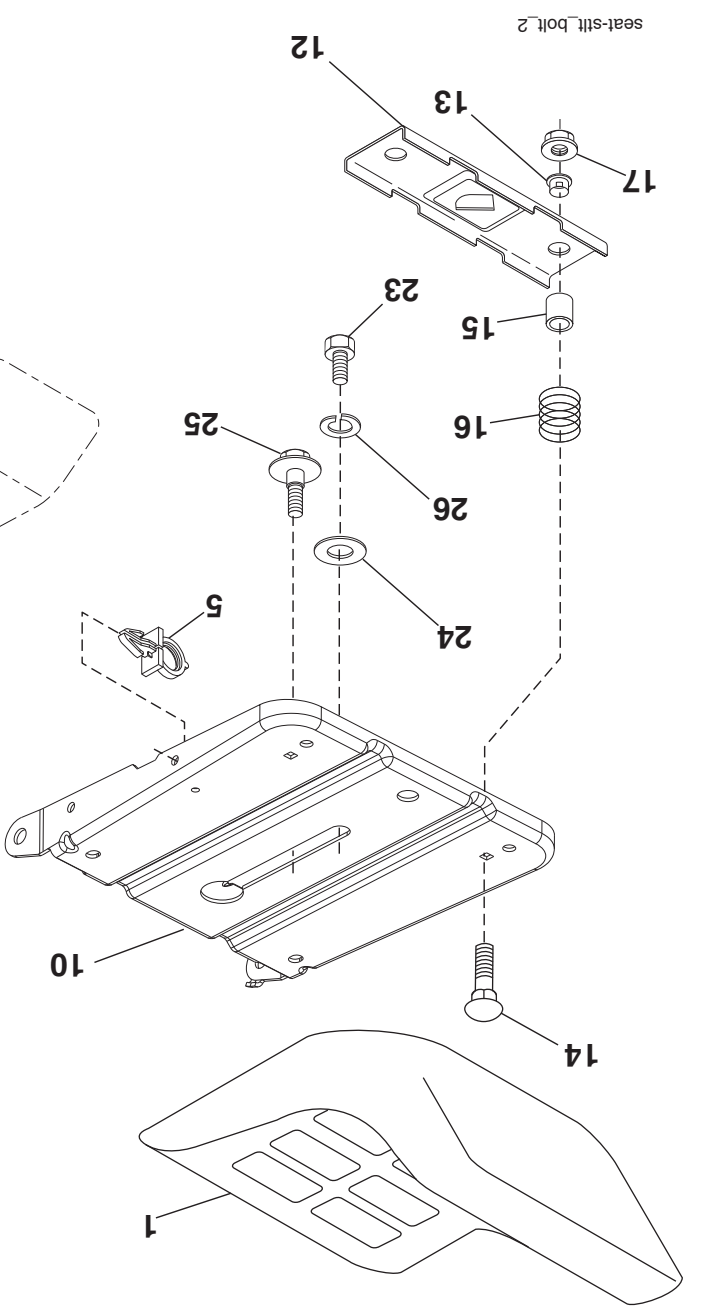


NO. DE PIECE	DESCRIPTION	NO. DE PIECE	DESCRIPTION
1	Capuchon de valve de pneu	1	Capuchon de valve de pneu
2	Tubulure de valve	2	Tubulure de valve
3	Pneu antérieur	3	Pneu antérieur
4	Chambre à air antérieure (non fournie)	4	Chambre à air antérieure (non fournie)
5	Ensemble de la jante antérieure 6 po.	5	Ensemble de la jante antérieure 6 po.
6	Graisneur (roue antérieure seule-ment)	6	Graisneur (roue antérieure seule-ment)
7	Palier à bride (roue antérieure-ment)	7	Palier à bride (roue antérieure-ment)
8	Ensemble de la jante arrière 8 po.	8	Ensemble de la jante arrière 8 po.
9	Pneu arrière	9	Pneu arrière
10	Chambre à air arrière (non fournie)	10	Chambre à air arrière (non fournie)
11	Capuchon de l'essieu	11	Capuchon de l'essieu
--	Joint d'étanchéité de pneu (tube de .30L [10 oz.])	--	Joint d'étanchéité de pneu (tube de .30L [10 oz.])

Remarque: Toutes les dimensions de composant sont données en pouces E.-U. --1 pouce = 25,4 mm

TRACTEUR - NO. DE MODELE PXT175G42 (96016002601), NO. DE PRODUIT 960 16 00-26

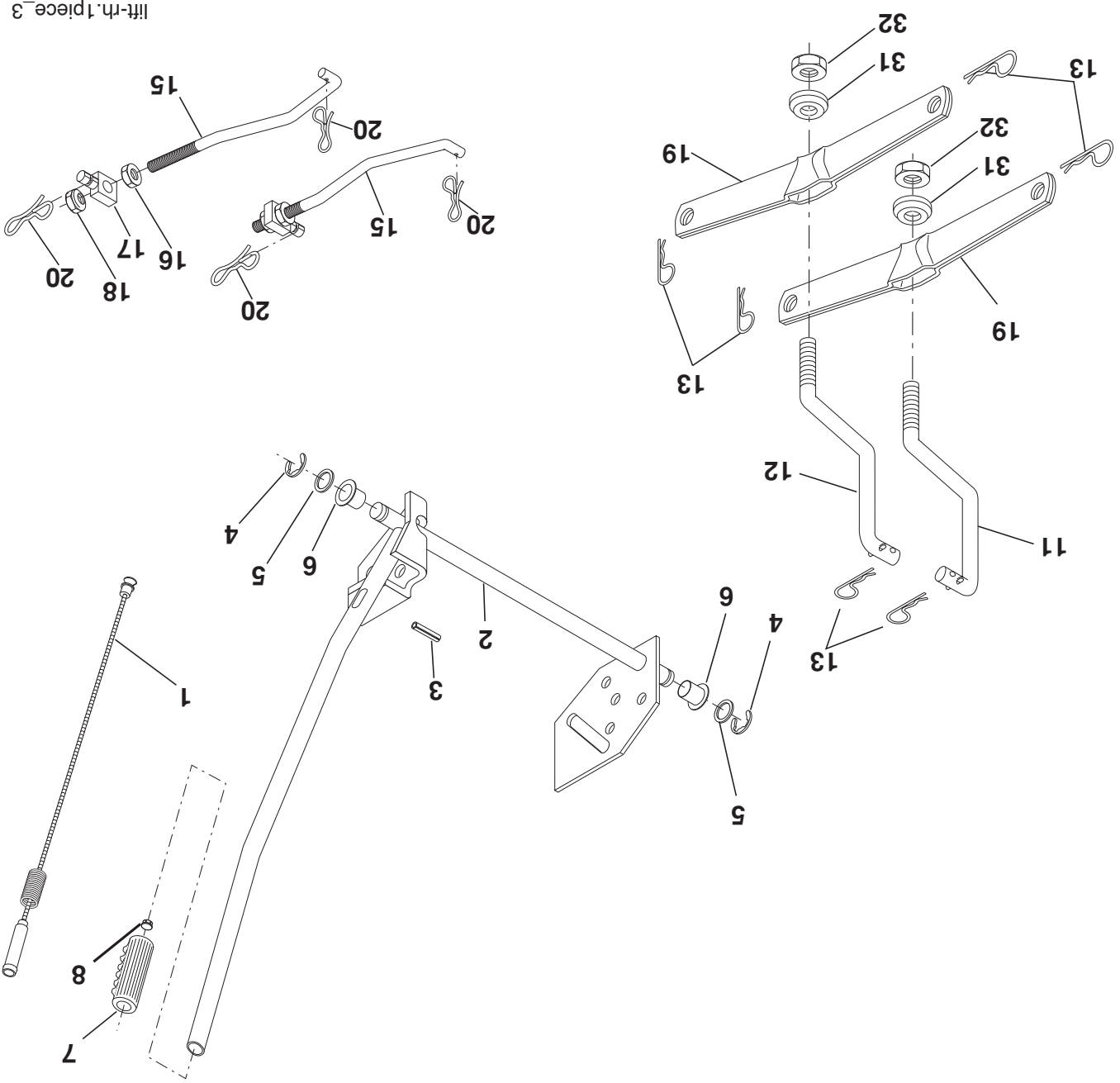
ENSEMBLE DU SIÈGE



NO. DE DÉ	REF. PIÈCE	DESCRIPTION
1	532 40 10-42	Siège
2	532 14 05-51	Support de pivot de siège
3	871 11 06-16	Boulon
4	819 13 16-10	Rondelle 13/32 x 3/4 x 10 Ja.
5	532 14 50-06	Collier presse
6	873 80 06-00	Écrou
7	532 12 41-81	Ressort de compression de siège
8	817 00 06-16	Vis 3/8-16 x 1.5
9	819 13 16-14	Rondelle 13/32 x 1 x 14 Ja.
10	532 19 55-30	Cuvette de siège
11	532 17 46-48	Support de montage de l'interrupteur
12	532 12 12-48	Douille de bouton-pression
13	532 12 12-48	Douille de bouton-pression
14	872 05 04-12	Boulon de chariot 1/4-20 x 1-1/2
15	532 13 43-00	Entretoise fendue
16	532 12 12-50	Ressort de compression
17	532 12 39-76	Écrou frein à bride grand 1/4 Cat. 5
21	532 17 18-52	Boulon à épaulement 5/16-18 unc-2A
22	873 80 05-00	Écrou
23	871 11 08-14	Boulon
24	819 17 19-12	Rondelle 17/32 x 1-3/16 x 12 Ja.
25	532 12 70-18	Boulon à épaulement 5/16-18 x 62
26	810 04 08-00	Rondelle

Remarque: Toutes les dimensions de composant sont données en pouces E.-U. -- 1 pouce = 25,4 mm

TRACTEUR - NO. DE MODÈLE PXT175G42 (96016002601), NO. DE PRODUIT 960 16 00-26
LEVAGE DE TONDEUSE



NO. NO	DÉ	PIÈCE	DESCRIPTION
1	532 40 49-81	Ensemble de plongeur de levier de levage	
2	532 15 94-71	Ensemble de l'arbre de levage	
3	532 10 57-67	Goupille cannelée	
4	812 00 00-02	Bague en E n°5133-62	
5	819 21 16-21	Rondelle 21/32 x 1 x 21 Ja.	
6	532 12 01-83	Pallier en Nylon	
7	532 10 94-13	Poignée cannelée du levier	
8	532 12 45-26	Bouton de plongeur	
11	532 13 98-65	Raccord de levage C.G.	
12	532 13 98-66	Raccord de levage C.D.	
13	532 12 46-70	Ressort de retenue	

NO. NO	DÉ	PIÈCE	DESCRIPTION
15	532 17 32-88	Raccord antérieur	
16	873 35 08-00	Contre-écrou H 1/2-13 unc	
17	532 17 56-89	Tourillon	
18	873 80 08-00	Écrou frein 1/2-13 unc	
19	532 13 98-68	Bras de suspension arrière	
20	532 19 42-09	Goupille fendue	
31	532 16 98-65	Pallier de pivot de levage	
32	873 54 06-00	Écrou auto-serrant 3/8-24	

Remarque: Toutes les dimensions de composant sont données en pouces E.-U. --1 pouce = 25,4 mm

liff-rh.1piece_3

TRACTEUR - NO. DE MODÈLE PXT175G42 (96016002601), NO. DE PRODUIT 960 16 00-26

CARTER DE TONDEUSE

NO. DE RÉF.	DESCRIPTION	NO. DE RÉF.	DESCRIPTION
1	532 16 58-92 Ensemble de carter de tondeuse 42"	45	532 12 47-88 Arrêt-oi
2	872 14 05-06 Boulon	46	532 13 77-29 Vis à filets laminés 1/4-20 x 5/8 T
3	532 13 80-17 Ensemble du support de barre de non mouvement avant	52	532 13 98-88 Boulon à épaulement 5/16-18 unc
4	532 16 54-60 Ensemble du support de barre de non mouvement de carter	53	532 18 49-07 Coussin de l'ensemble du levier de frein
5	532 12 46-70 Ressort de retenue	54	532 17 85-15 Rondelle durcie
6	532 17 80-24 Barre de balancement	55	532 15 50-46 Bras de gallet-tendeur
8	532 19 30-03 Boulon / rondelle 7/16-20 unt	56	532 16 57-23 Entretoise de retenue
	(Les lames suivantes sont disponibles)	59	532 14 10-43 Protecteur du gallet-tendeur TVV
11	532 13 89-71 lame de portance élevée 42"/107cm Hi-Lift (pour mettre en sac ou déverser)	67	532 10 69-32 Boulon
13	532 19 28-72 Ensemble de l'arbre de mandrin	68	532 14 49-59 Courroie trapézoïdale de tondeuse 42"
14	532 18 72-81 Boîtier du mandrin	142	532 19 57-84 Ressort
15	532 11 04-85 Roulement à billes du mandrin	143	532 15 71-09 Support 42"
18	872 14 05-05 Boulon de chariot 5/16-18 x 5/8	144	532 15 86-34 Guide-courroie
19	532 13 28-27 Boulon à épaulement	145	532 16 58-88 Poilte du gallet-tendeur
20	532 15 97-70 Chicane	146	532 17 19-77 Gallet-tendeur
21	873 68 05-00 Ecrou	147	532 13 13-35 Ressort de traction
23	532 19 25-57 Support de déflecteur de décharge de tondeuse 42"	148	532 16 90-22 Ressort de retenue
24	532 10 53-04 Capuchon de manchon	149	532 16 58-98 Ressort de retenue
25	532 12 37-13 Ressort de torsion de déflecteur	150	819 09 12-10 Rondelle 9/32 x 3/4 x 10 Ja.
26	532 11 04-52 Rondelle frein	152	532 16 96-76 Câble d'embrayage
27	532 17 18-59 Défecteur de décharge	152	817 72 04-08 Vis H 1/4-20 x 1/2
28	819 11 10-16 Rondelle 1 1/32 x 5/8 x 16 Ja.	158	817 72 04-08 Vis H 1/4-20 x 1/2
29	532 13 14-91 Tige à charnière	159	872 14 06-14 Boulon 3/8-16 unc x 1-3/4
30	532 17 39-84 Vis	184	819 13 14-10 Rondelle 13/32 x 7/8 x 10
31	532 18 76-90 Rondelle d'entretoisement de tondeuse éventé	185	532 18 82-34 Câble de embrayage
32	532 15 35-35 Poilte de mandrin	208	817 67 06-08 Vis 3/8-16 x 1/2
33	532 40 02-34 Ecrou frein		
34	872 11 06-12 Boulon 3/8-16 x 1-1/2 Cat.5		
36	532 13 14-94 Poilte de gallet-tendeur plat		
40	873 90 06-00 Ecrou frein 3/8-16		
44	532 14 00-88 Protecteur de mandrin C.G.		

Remarque: Toutes les dimensions de composant sont données en pouces E.-U. --1 pouce = 25,4 mm

532 41 80-31 Ensemble du carter de tondeuse complet

532 19 28-70 Ensemble du mandrin (Inclut boîtier, ensemble arbre, et palier seulement - poilte/écrou/rondelle et lame, boulon/rondelle ne pas inclut)

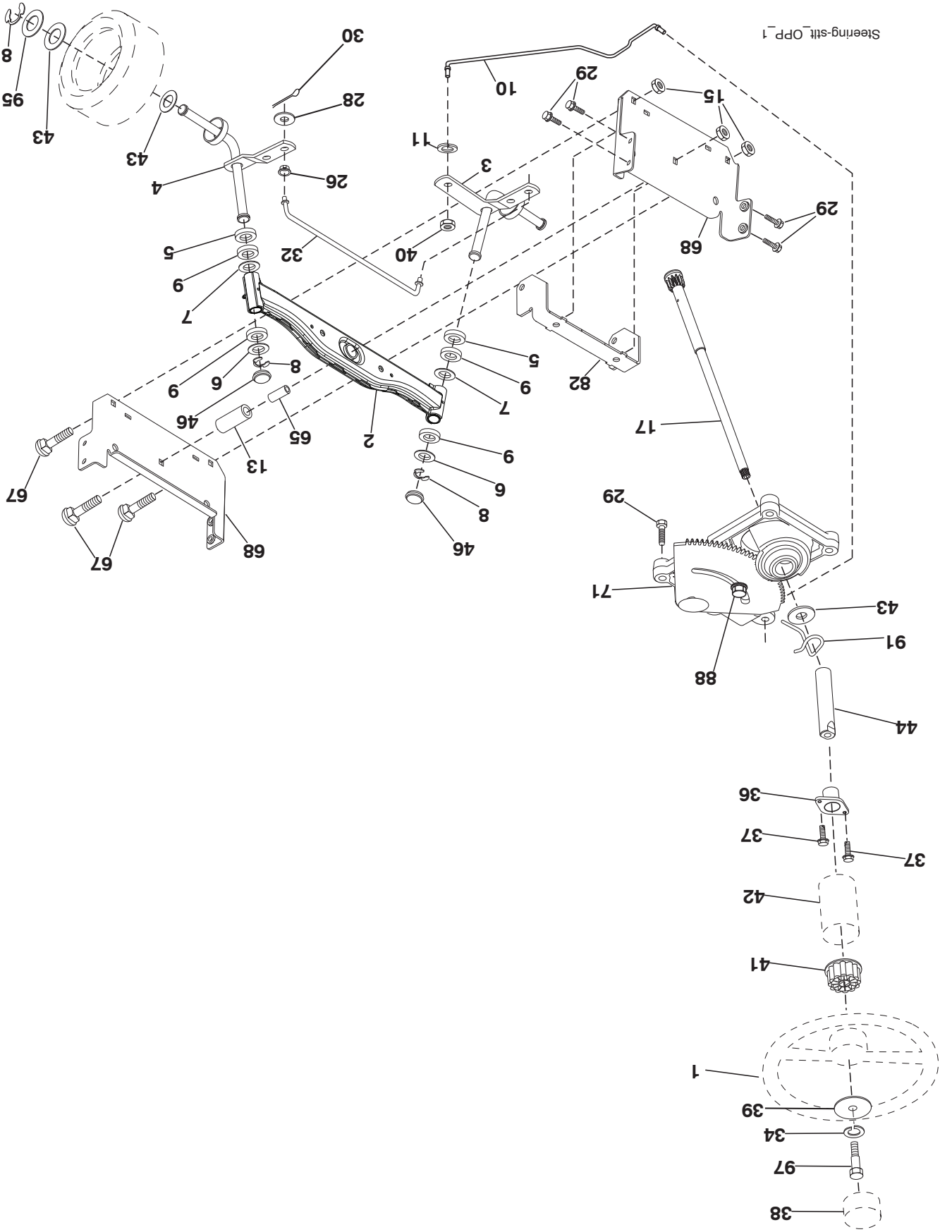
TRACTEUR - NO. DE MODELE PXT175G42 (96016002601), NO. DE PRODUIT 960 16 00-26
ENSEMBLE DE LA DIRECTION

NO. DE DÉ	REF. PIÈCE	DESCRIPTION
1	532 18 67-80	Volant de direction
2	532 41 81-68	Ensemble d'essieu antérieur
3	532 16 98-40	Ensemble de broche C.G.
4	532 16 98-39	Ensemble de broche C.D.
5	532 12 49-31	Palier de butée
6	532 12 17-48	Rondelle 25/32 x 1 5/8 x 16 Ja.
7	819 27 20-16	Rondelle 27/32 x 1-1/4 x 16 Ja.
8	812 00 00-29	Rondelle clip
9	532 12 49-37	Palier de colonne de direction
10	532 17 51-21	Barre de direction
11	810 04 06-00	Rondelle frein 3/8
13	532 13 65-18	Entretoise
15	873 90 06-00	Écrou frein
17	532 41 13-86	Ensemble de l'arbre de direction
26	532 12 68-47	Douille de barre d'accouplement
28	819 13 14-16	Rondelle 13/32 x 7/8 x 16 Ja.
29	817 00 06-12	Vis 3/8-16 x 3/4
30	876 02 04-12	Goupille
32	532 19 27-57	Barre d'accouplement
34	810 04 05-00	Rondelle frein 5/16
36	532 15 50-99	Douille de direction
37	532 15 29-27	Vis à chapeau n°10-32 x 4 x 3/8
38	532 19 29-16	Insert de chapeau du volant de direction
39	819 11 38-12	Rondelle 11/32 x 2 3/8 x 12 Ja.
40	873 54 06-00	Écrou auto-serrant 3/8-24
41	532 18 67-37	Adaptateur du volant de direction
42	532 16 96-33	Manchon de l'arbre de direction
43	532 12 17-49	Rondelle 25/32 x 1 1/4 x 16 Ja.
44	532 19 07-52	Direction de rallongement
46	532 12 12-32	Chapeau de broche
65	532 41 47-36	Essieu d'entretroise
67	872 11 06-18	Boulon 3/8-16 x 2-1/4
68	532 16 98-27	Moise
71	532 17 51-46	Ensemble de direction
82	532 19 99-78	Support
88	532 17 51-18	Boulon 7/16-20
91	532 17 55-53	Pince
95	532 18 89-67	Rondelle .793 x 1.637 x 060
97	532 42 89-82	Boulon 5/16-18 x 4

Remarque: Toutes les dimensions de composant sont données en pouces E.-U. -- 1 pouce = 25,4 mm

TRACTEUR - NO. DE MODELE PXT175G42 (96016002601), NO. DE PRODUIT 960 16 00-26

ENSEMBLE DE LA DIRECTION



Steering-stlt_OPP_1

NO. NO
DE DE
REF. PIÈCE
DESCRIPTION

1	532 17 05-51	Commande des gaz
2	817 72 04-08	Vis taraudée H 1/4-20 x 1/2
3	---	Moteur Briggs-No. de modèle 31C707-3487-G1 (438654) (Commandez les pièces du fabricant du moteur.)
4	532 13 73-52	Silencieux d'échappement
13	532 16 52-91	Garniture
23	532 16 98-37	Pare-chaleur
29	532 13 71-80	Pare-étincelles
31	532 40 75-45	Réservoir d'essence
32	532 43 02-20	Bouchon de réservoir d'essence
33	532 12 34-87	Bride de serrage du tuyau
37	532 40 11-37	Conduite d'essence
40	532 12 40-28	Douille de bouton-pression
44	817 67 04-12	Vis à tête rondelle à filets laminés H 1/4-20 x 3/4
45	817 00 06-12	Vis H 3/8-16
46	819 09 14-16	Rondelle 9/32 x 7/8 x 16 Ja.
72	532 19 23-34	Vis 5/16-18 x 3/4
78	817 06 06-20	Vis 3/8-16 x 1-1/4
81	873 51 04-00	Ecrou H 1/4-20 unc
122	532 42 19-22	Bec de vidange d'huile

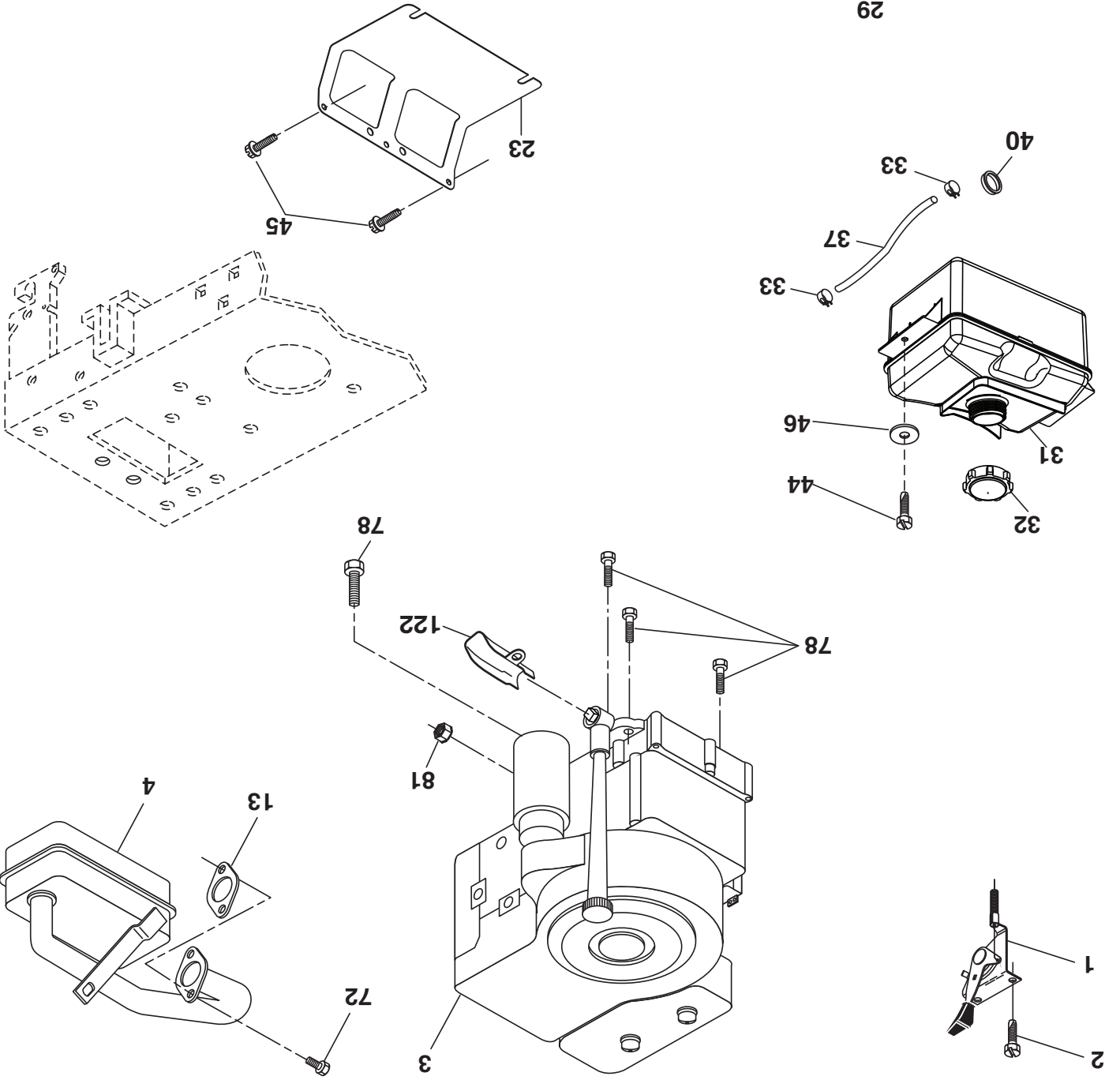
REMARQUE: Toutes les dimensions de composant sont données en pouces E.-U. — 1 pouce = 25,4 mm.

Pour des pièces de service et de rechange de moteur, réclamez le numéro de téléphone libre pour votre fabricant de moteur énuméré ci-dessous:

Briggs & Stratton 1-800-233-3723

Informations concernant la puissance théorique du moteur

La puissance brute pour chaque Modèle de moteur à essence est indiquée conformément au code J1940 (procédure de calcul de la puissance et du couple des petits moteurs) de la SAE (Society of Automotive Engineers) et les performances théoriques ont été obtenues et corrigées selon SAE J1995 (révision 2002-05). Les valeurs de couple sont calculées sur la base de 3060tr/min et celles de puissance sur la base de 3600tr/min. La puissance brute réelle du moteur peut être plus faible notamment à cause des conditions de fonctionnement et des variations d'un moteur à l'autre. Compte tenu de la grande variété de machines sur lesquelles nos moteurs sont utilisés et du nombre de problèmes environnements applicables au fonctionnement des équipements, il se peut que le moteur à essence ne développe pas sa puissance théorique une fois qu'il est monté sur une machine particulière (puissance nette ou réelle « sur site»). Cette différence s'explique par un grand nombre de facteurs, tels que (liste non limitative): accessoires (filtre à air, échappement, admission, refroidissement, carburateur, pompe à essence, etc.), limites d'utilisation, conditions ambiantes d'utilisation (température, humidité, altitude) et variations d'un moteur à l'autre. Pour des raisons de fabrication et de capacité limitées, Briggs & Stratton est susceptible de remplacer ce Modèle par un moteur plus puissant.

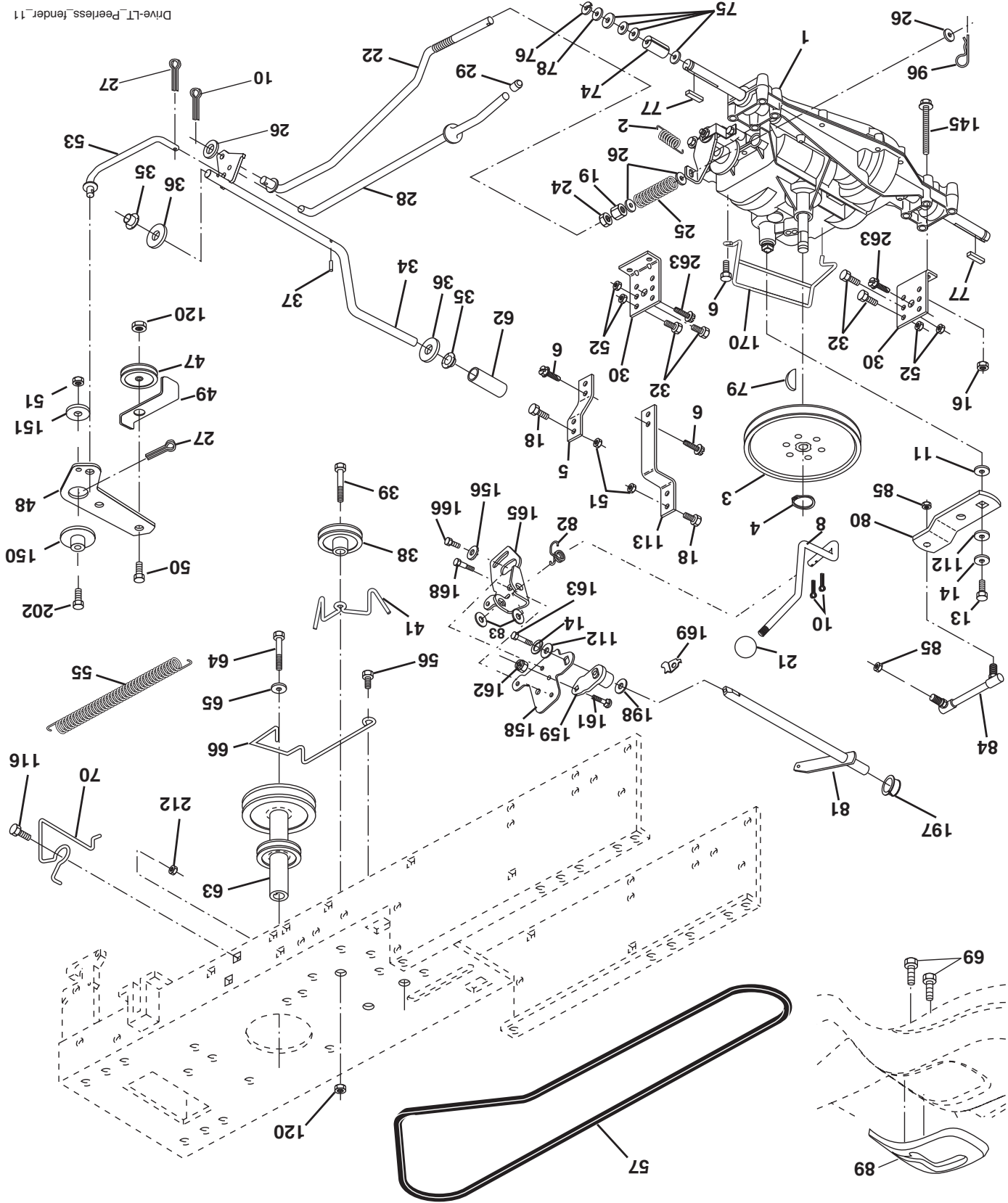


TRACTEUR - NO. DE MODELE PXT175G42 (96016002601), NO. DE PRODUIT 960 16 00-26

ENTRAINMENT

NO. NO	DÉ DE	REF. PIECE	DESCRIPTION	NO. NO	DÉ DE	REF. PIECE	DESCRIPTION
1	---	---	Transmission Peerless 206-545C (165670) (Commandez les pièces du fabricant du transmission.)	63	17 54-10	532	Pouille du moteur
2	14 66-82	532	Ressort de rappel du frein de la transmission des pneus de 18"	66	15 47-78	532	Guide-courroie C.G. du moteur 7/16
3	12 36-66	532	Pouille de la transmission des pneus	69	14 24-32	532	Vis H
4	00 00-28	812	Bague de fermeture n°5100-62	70	13 46-83	532	Guide-courroie de l'entraînement de tondeuse C.D.
5	12 15-20	532	Attache de torsion	74	13 70-57	532	D'espacement du la transmission
6	06 05-12	817	Vis 5/16-18 x .75	75	12 17-49	532	Rondelle 25/32 x 1-1/4 x 16 Ja.
8	19 27-06	532	Tige du changement de vitesse	76	00 00-01	812	Bague en E n°5133-75
10	02 04-16	876	Goupille fendue 1/8 x 1	77	12 35-83	532	Cle carrée 2 0 x 1845/ 1865
11	10 57-01	532	Rondelle bombée	78	12 17-48	532	Rondelle 25/32 x 1-5/8 x 16 Ja.
13	55 04-12	874	Boulon 1/4-28 unft Cat. 9	79	12 50-96	532	Cle woodruff #9 3/16 x 3/4
14	04 04-00	810	Rondelle frein hélicoïdale 1/4	80	14 50-90	532	Bras de changement
16	80 05-00	873	Ecrou frein H	81	16 55-92	532	Ensemble de l'arbre
18	78 06-16	874	Boulon H 3/8-16 unc x 1 Cat. 5	82	16 57-11	532	Ressort de torsion
19	80 06-00	873	Ecrou frein H avec insert 3/8-16 unc	83	17 12-16	819	Rondelle 17/32 x 3/4 x 16 Ja.
21	10 69-33	532	Boulon	84	16 62-31	532	Raccord
22	13 08-04	532	Tige du frein	85	15 03-60	532	Ecrou frein central 1/4-28
24	35 06-00	873	Contre-écrou H 3/8-16 unc	89	19 49-71	532	Panneau du levier de changement
25	10 68-88	532	Ressort de la tige du frein 2 00	96	12 47-88	532	Ressort de retenue
26	13 13-16	819	Rondelle 13/32 x 13/16 x 16 Ja.	112	09 12-10	819	Rondelle 9/32 x 3/4 x 10 Ja.
27	02 04-12	876	Goupille fendue 1/8 x 3/4	113	12 72-85	532	Attache de torsion
28	17 57-65	532	Tige du frein de stationnement	116	14 06-08	872	Boulon 3/8-16 x 1
29	07 16-73	532	Chapeau du frein de stationnement	120	90 06-00	873	Ecrou frein
30	16 95-92	532	Support de montage de la transmission	145	49 05-40	874	Boulon H 5/16-18 Cat. 5
32	76 05-12	874	Boulon H 5/16-18 unc x 3/4	150	17 54-56	532	Ressort de retenue
34	17 55-78	532	Arbre de l'ensemble de la pédale	151	13 32-10	819	Rondelle 13/32 x 2 x 10
35	12 01-83	532	Palier de nylon 629 Id	156	16 60-02	532	Rondelle 5/16 ID x 1.125
36	21 16-16	819	Rondelle 21/32 x 1 x 16 Ja.	158	43 74-58	532	Support de montage
37	12 49-63	532	Goupille mécanidus 3/16 x 1"	159	18 39-00	532	Moyeu
38	17 91-14	532	Pouille	161	14 04-06	872	Boulon 1/4-20 x 3/4 Cat. 5
39	11 06-22	872	Boulon 3/8-16 unc x 2-3/4 Cat. 5	162	68 04-00	873	Ecrou auto-serrant
41	17 55-56	532	Guide-courroie du gallet-tendeur	163	78 04-16	874	Boulon H 1/4-20 unc x 1 Cat. 5
47	12 77-83	532	Pouille du gallet-tendeur trapézoidal	165	43 82-50	532	Pivot
48	15 44-07	532	Levier coudé de l'ensemble cannelé	166	49 05-10	817	Vis 5/16-18 x 5/8
49	12 32-05	532	Logement de retenue de la courroie	168	16 54-92	532	Boulon à épaullement
50	11 06-12	872	Boulon 3/8-16 x 1-1/2 Cat. 5 à ressort	169	16 55-80	532	Attache
51	68 06-00	873	Écrou auto-serrant 3/8-16 unc	170	18 74-14	532	Guide-courroie
52	68 05-00	873	Écrou auto-serrant 5/16-18 unc	197	16 96-13	532	Douille de nylon
53	19 96-52	532	Raccord d'embrayage	198	16 95-93	532	Rondelle de nylon
55	10 57-09	532	Ressort de rappel de l'embrayage 675	202	11 06-14	872	Boulon 3/8-16 unc x 1-3/4 Cat. 5
56	06 06-20	817	Vis 3/8-16 x 1-1/4	212	90 06-00	873	Écrou 3/8-16 unc
57	13 82-55	532	Courroie trapézoidale de masse 9530	263	00 06-12	817	Vis 3/8-16 x 3/4
62	12 48-72	532	Couverture de la pédale				

Remarque: Toutes les dimensions de composant sont données en pouces E.-U. -- 1 pouce = 25,4 mm



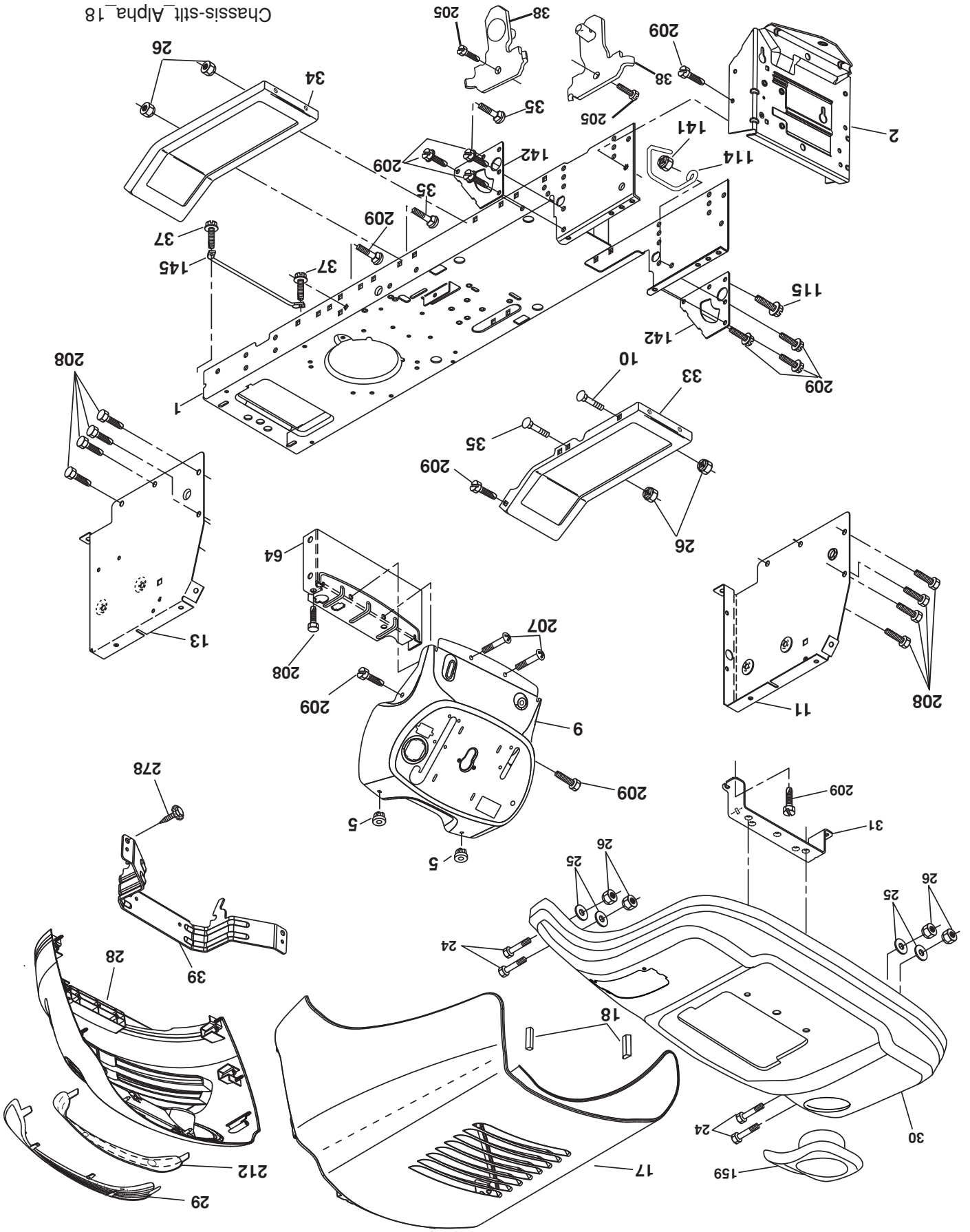
Drive-LT_Peerless_fender_11

**TRACTEUR - NO. DE MODELE PXT175G42 (96016002601), NO. DE PRODUIT 960 16 00-26
CHASSIS/ENCEINTES**

NO. DE DÉ	REF. PIÈCE	DESCRIPTION
1	532 17 46-19	Chassis
2	532 17 65-54	Barre d'attelage
5	532 15 52-72	Pare-chocs
9	532 43 33-53	Tableau de bord
10	872 14 06-08	Boulon de chariot 3/8-16 x 1
11	532 17 49-96	Panneau du tableau de bord C.G.
13	532 18 17-19	Panneau du tableau de bord C.D.
17	532 44 15-09	Ensemble du capot
18	532 18 49-21	Coussin de capot
24	874 78 06-16	Boulon 3/8-16 unc x 1 Gr. 5
25	819 13 13-12	Rondelle 13/32 x 13/16 x 12 Ja.
26	873 80 06-00	Ecroû frein à collet H w/lins 3/8-16 unc
28	532 42 67-41	Calandre
29	532 19 54-02	Calandre, lentille
30	532 44 22-13	Aile
31	532 13 66-19	Support d'aile
33	532 44 15-19	Repose-pieds C.G.
34	532 44 15-18	Repose-pieds C.D.
35	872 11 06-06	Boulon 3/8-16 x 3/4
37	817 49 05-08	Vis 5/16-18 x 1/2 TYT
38	532 17 57-10	Ensemble de support
39	532 18 75-68	Support
64	532 15 47-98	Abaissez le tiret
114	532 15 81-12	Guide-courroie C.G.
115	817 06 06-20	Vis 3/8-16 x 1-1/4
141	873 90 06-00	Ecroû 3/8-16
142	532 17 57-02	Rentort de plat
145	532 40 91-67	Tige
159	532 18 56-35	Tenant de tasse
205	817 49 06-08	Vis 3/8-16 x 1/2
207	817 67 05-08	Vis 5/16-18 x 1/2
208	817 67 06-08	Vis 3/8-16 x 1/2
209	817 00 06-12	Vis H 3/8-16
212	532 18 75-69	Insert de lentille
278	532 41 63-58	Vis #10 x 0.750
-	532 00 54-79	Bouchon de bouton
-	532 18 78-01	Bouchon

Remarque: Toutes les dimensions de composant sont données en pouces E.-U. --1 pouce = 25,4 mm

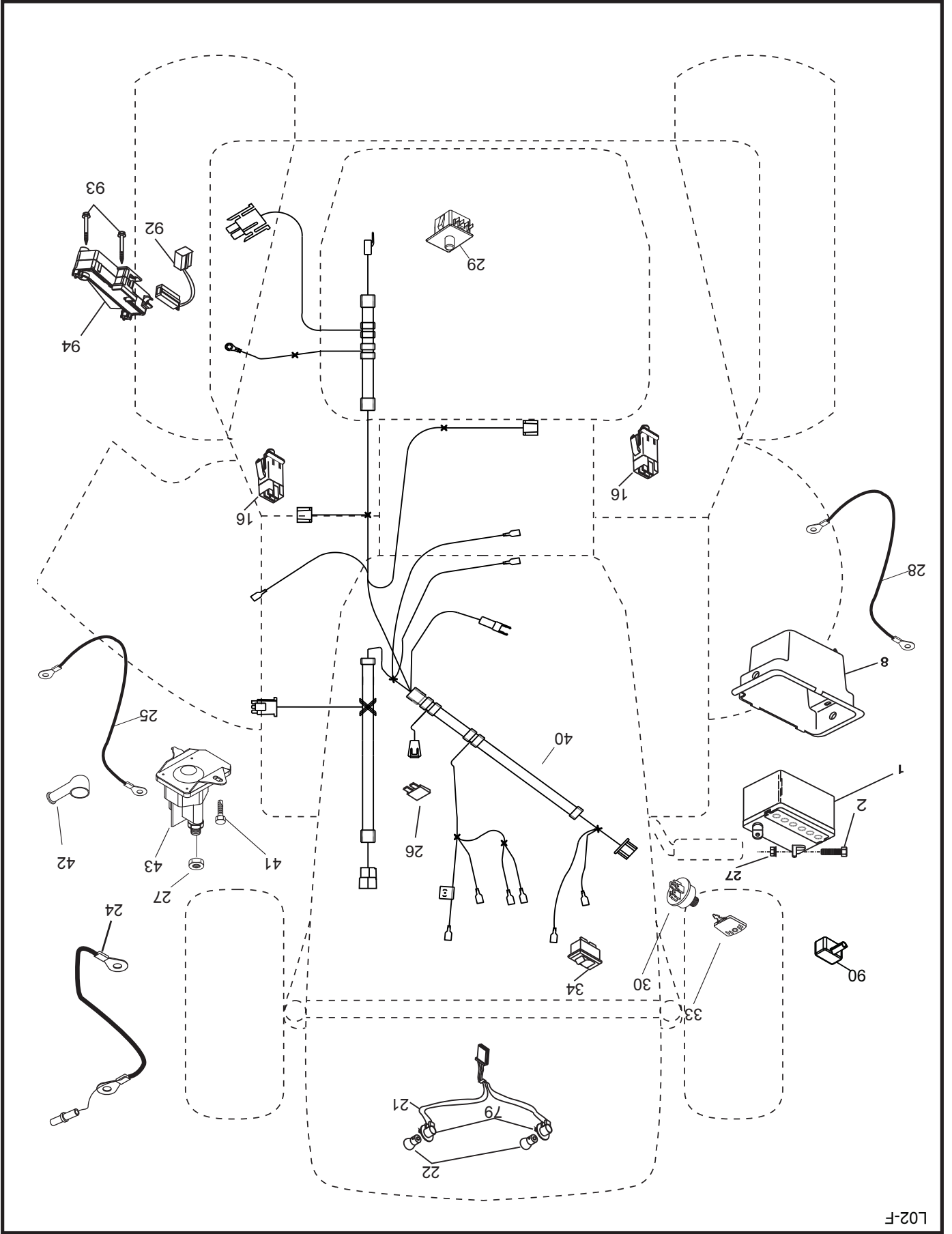
TRACTEUR - NO. DE MODELE PXT175G42 (96016002601), NO. DE PRODUIT 960 16 00-26
 CHÂSSIS/ENCEINTES

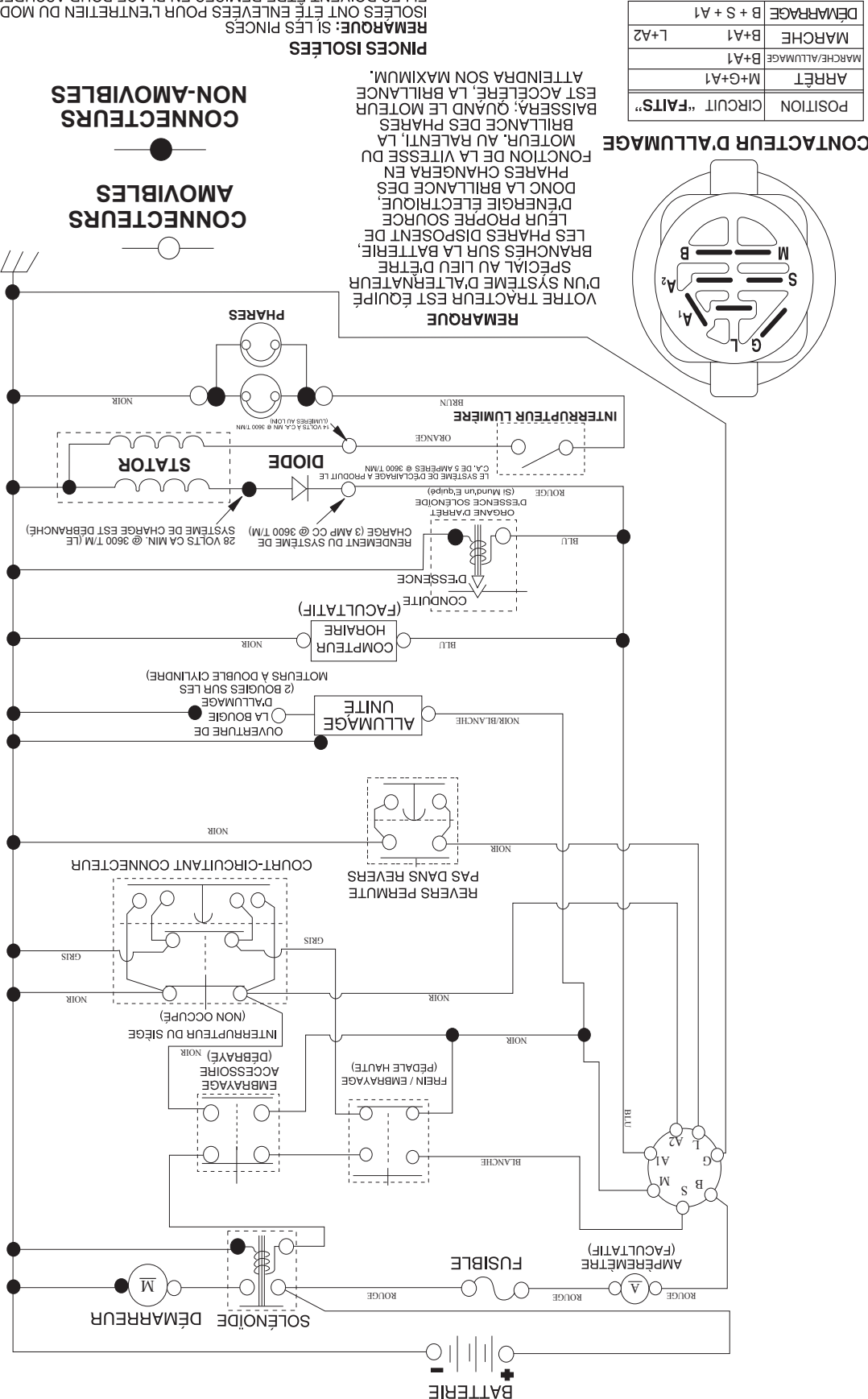


NO. DE DÉ	REF. PIÈCE	DESCRIPTION
-----------	------------	-------------

1	532 16 34-65	Batterie
2	874 76 04-12	Boulon H 1/4-20 unc x 3/4
8	532 17 66-89	Bac de batterie
16	532 17 61-38	Interrupteur de verrouillage
21	532 17 56-88	Harnais de prise de courant du phare w/4152j
22	532 00 41-52	Ampoule N°1156
24	532 42 12-99	Câble de batterie
25	532 42 12-97	Câble de starter
26	532 17 51-58	Fusible
27	873 51 04-00	Écrou à taquets H 1/4-20 unc
28	532 42 12-98	Câble de masse de pile postérieure noir
29	532 19 27-49	Interrupteur
30	532 19 33-50	Contacteur d'allumage
33	532 41 19-35	Clé/chaîne
34	532 11 07-12	Interrupteur de lumière
40	532 19 74-28	Harnais des câbles d'allumage
41	871 11 04-08	Boulon 1/4-20
42	532 13 15-63	Couverture de borne
43	532 19 25-07	Solénoïde
79	532 17 52-42	Ensemble de prise de courant d'ampoule
90	532 43 53-95	Couverture
92	532 19 66-15	Harnais
93	532 19 25-40	Vis 10-14 x 2.0
94	532 19 18-34	Inverse modal ROS

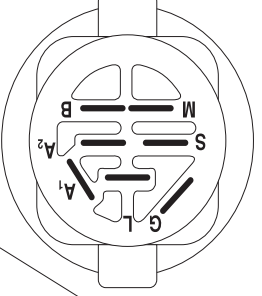
Remarque: Toutes les dimensions de composant sont données en pouces E.-U. --1 pouce = 25,4 mm





POSITION	CIRCUIT "FAITS"
ARRÊT	M+G+A1
MARCHE/ALLUMAGE	B+A1
MARCHE	B+A1
DÉMARRAGE	B + S + A1

CONTACTEUR D'ALLUMAGE



VOTRE TRACTEUR EST ÉQUIPÉ D'UN SYSTÈME D'ALTERNATEUR SPÉCIAL AU LIEU D'ÊTRE BRANCHÉS SUR LA BATTERIE, LES PHARES DISPOSENT DE LEUR PROPRE SOURCE D'ÉNERGIE ÉLECTRIQUE, DONC LA BRILLANCE DES PHARES CHANGERA EN FONCTION DE LA VITESSE DU MOTEUR. AU RALENTI, LA BRILLANCE DES PHARES BAISSERA; QUAND LE MOTEUR EST ACCÉLÉRÉ, LA BRILLANCE ATTEINDRA SON MAXIMUM.

CONNECTEURS AMOVIBLES
CONNECTEURS NON-AMOVIBLES

PINCES ISOLÉES

REMARQUE: SI LES PINCES ISOLÉES ONT ÉTÉ ENLEVÉES POUR L'ENTRETIEN DU MODÈLE, ELLES DOIVENT ÊTRE REMISES EN PLACE POUR ASSURER LE BON FONCTIONNEMENT DU CÂBLAGE.

COMMENT UTILISER CE MANUEL

Ce manuel a été dessiné pour fournir le client avec les moyens d'identification des pièces de détails du tracteur quand il/elle a besoin de commander les pièces de rechange. Les illustrations ne peuvent pas représenter exactement le modèle que vous avez acheté. N'utilisez pas ce manuel comme un guide dans le montage et/ou démontage de votre tracteur. La visserie montrée est plus grande pour faciliter l'identification.

Chaque tracteur a un numéro de modèle particulier.

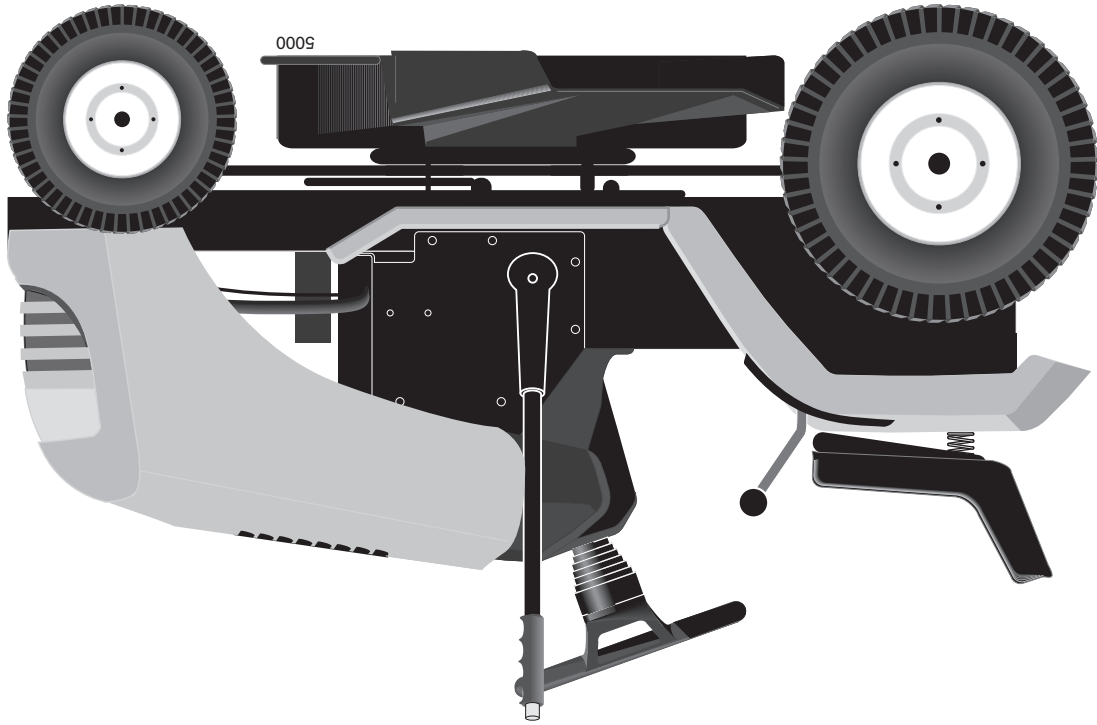
Le numéro de modèle du produit se trouvera sur l'aile, dessous le siège.

Lorsque vous commandez des pièces de rechange, donnez toujours les renseignements suivants:

- Produit - "Tracteur"
- NUMÉRO DU MODÈLE - "PXT175G42 (96016002601)"
- Numéro de la Pièce
- Description de la Pièce

TABLE DE MATIERES

SCHEMA.....	3
ELECTRIQUE.....	4-5
CHASSIS/ENCEINTES.....	6-7
ENTRAÎNEMENT.....	8-9
MOTEUR.....	10-11
ENSEMBLE DE LA DIRECTION.....	12-13
CARTER DE TONDEUSE.....	14-15
LEVAGE DE LA TONDEUSE.....	16
ENSEMBLE DU SIÈGE.....	17
DECALCOMANIES.....	18
GARANTIE.....	19
L'ENTRETIEN ET LES PIÈCES DE RECHANGE.....	20



MANUEL DES PIÈCES

MODÈLE:

PXT175G42

TRACTEUR DE PELOUSE

PORTEZ TOUJOURS DES LUNETTES DE SÉCURITÉ LORS DE L'UTILISATION.

Visitez notre site web : www.poulan.com

532 44 76-87 Rev. 1

03.06.12 JM
Imprimé en los E.E.U.U.

AVERTISSEMENT:



Lisez soigneusement le Manuel suivez tous les Avertissements et les Instructions de Sécurité. Les blessures sérieuses peuvent en résulter si vous ne lisez pas ces Avertissements et Instructions de Sécurité.