

**SEARS**  
REPAIR PARTS  
MANUAL

**MODEL NO.  
944.602630**

**Important:  
Read and follow  
all Safety Rules  
and Instructions  
Before Operating  
This Equipment.**



**CRAFTSMAN®**

**19.5 HP\*  
ELECTRIC START  
42" MOWER  
AUTOMATIC TRANSMISSION  
LAWN TRACTOR**

**Gasoline containing up to 10% ethanol (E10) is acceptable for use in this machine.  
The use of any gasoline exceeding 10% ethanol (E10) will void the product warranty.**

\*As rated by the engine manufacturer

**Sears Canada, Inc., Toronto, Ontario M5B 2B8**

448415

02.02.12 TH  
PRINTED IN THE U.S.A.

# HOW TO USE THIS MANUAL

This manual is designed to provide the customer with a means to identify the parts on his/her tractor when ordering repair parts. The illustrations may or may not represent the actual assemblies; therefore, it is not recommended to use this manual as a guide to assemble or disassemble the tractor. Some hardware and parts are drawn larger in order to more readily identify them.

Each tractor has its own model number.

The model number for your tractor can be found on the fender under the seat.

When ordering parts, always give the following information:

- Product - "Tractor"
- MODEL NUMBER - "944.602630"
- Part Number
- Part Description

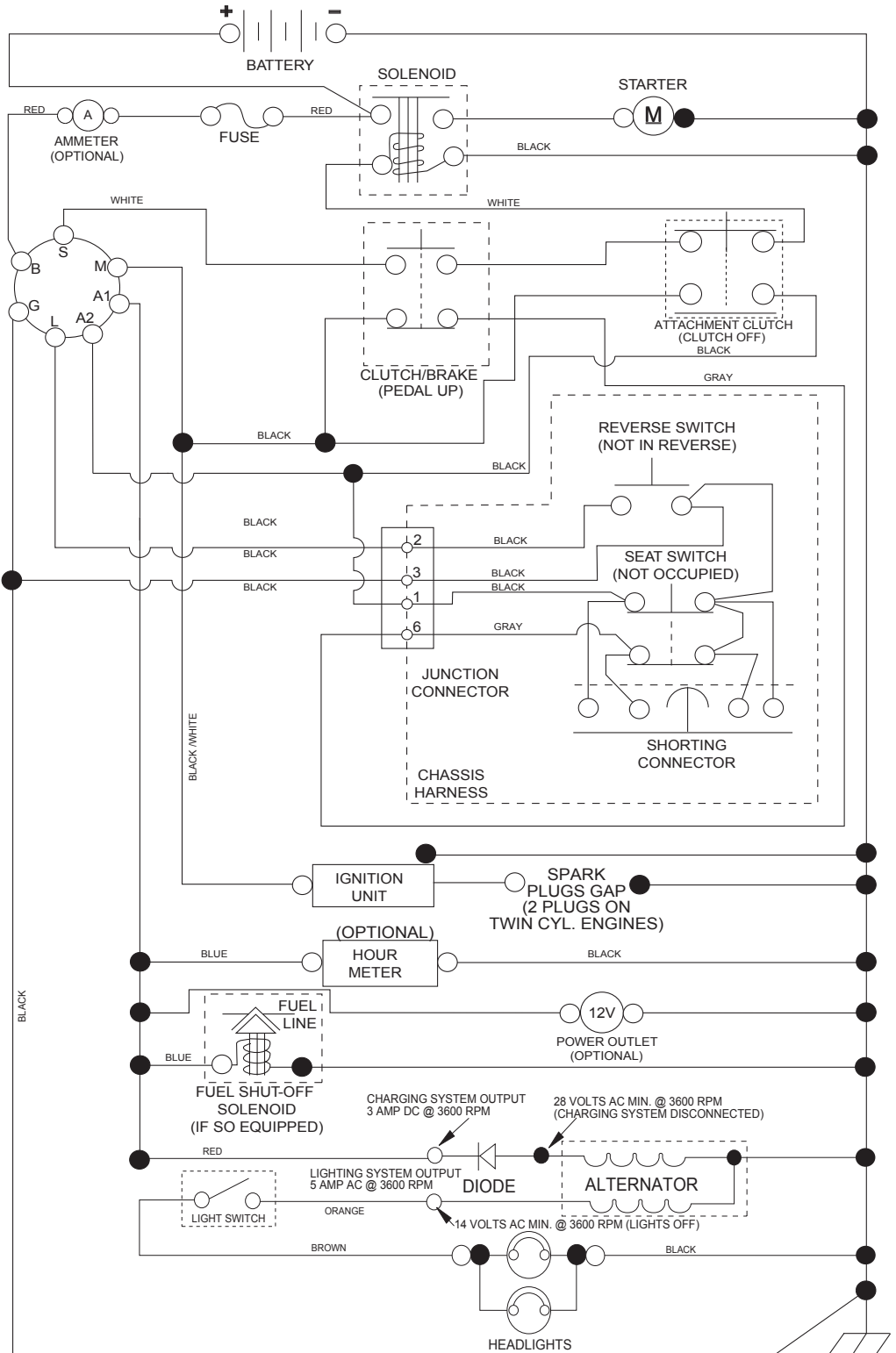
## TABLE OF CONTENTS

SCHEMATIC .....	3
ELECTRICAL.....	4-5
CHASSIS .....	6-7
DRIVE.....	8-9
ENGINE.....	10-11
STEERING .....	12
MOWER DECK .....	13-14
MOWER LIFT.....	15
SEAT .....	16
DECALS.....	17
TRANSAXLE BREAKDOWN .....	18-19
ENGINE BREAKDOWN.....	20-23
SEARS SERVICE .....	24

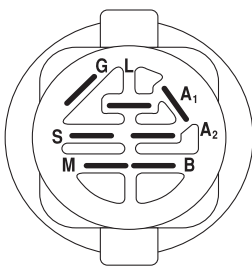
# TRACTOR - - MODEL NUMBER 944.602630

## SCHEMATIC

SCH11

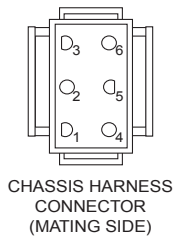


**NOTE**  
YOUR TRACTOR IS EQUIPPED WITH A SPECIAL ALTERNATOR SYSTEM. THE LIGHTS ARE NOT CONNECTED TO THE BATTERY, BUT HAVE THEIR OWN ELECTRICAL SOURCE. BECAUSE OF THIS, THE BRIGHTNESS OF THE LIGHTS WILL CHANGE WITH ENGINE SPEED. AT IDLE THE LIGHTS WILL DIM. AS THE ENGINE IS SPEEDED UP, THE LIGHTS WILL BECOME THEIR BRIGHTEST.



IGNITION SWITCH

POSITION	CIRCUIT "MAKE"
OFF	M+G+A1
RUN/OVERRIDE	B+A1
RUN	B+A1 L+A2
START	B + S + A1

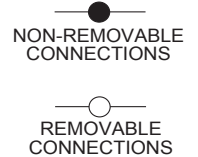


CHASSIS HARNESS CONNECTOR (MATING SIDE)



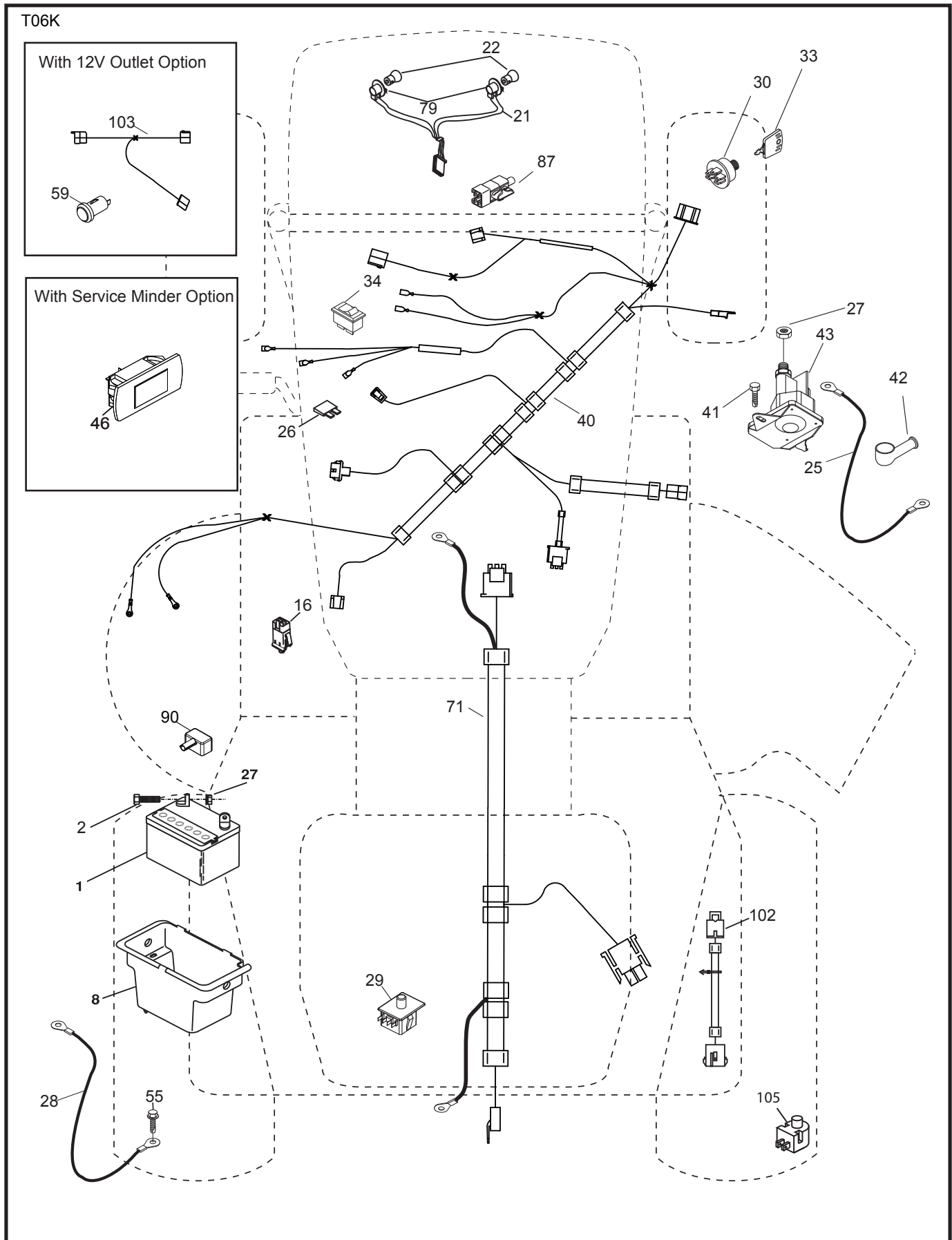
DASH HARNESS CONNECTOR (MATING SIDE)

WIRING INSULATED CLIPS  
NOTE: IF WIRING INSULATED CLIPS WERE REMOVED FOR SERVICING OF UNIT, THEY SHOULD BE RE-INSTALLED TO PROPERLY SECURE YOUR WIRING.



# TRACTOR - - MODEL NUMBER 944.602630

## ELECTRICAL



# TRACTOR - - MODEL NUMBER 944.602630

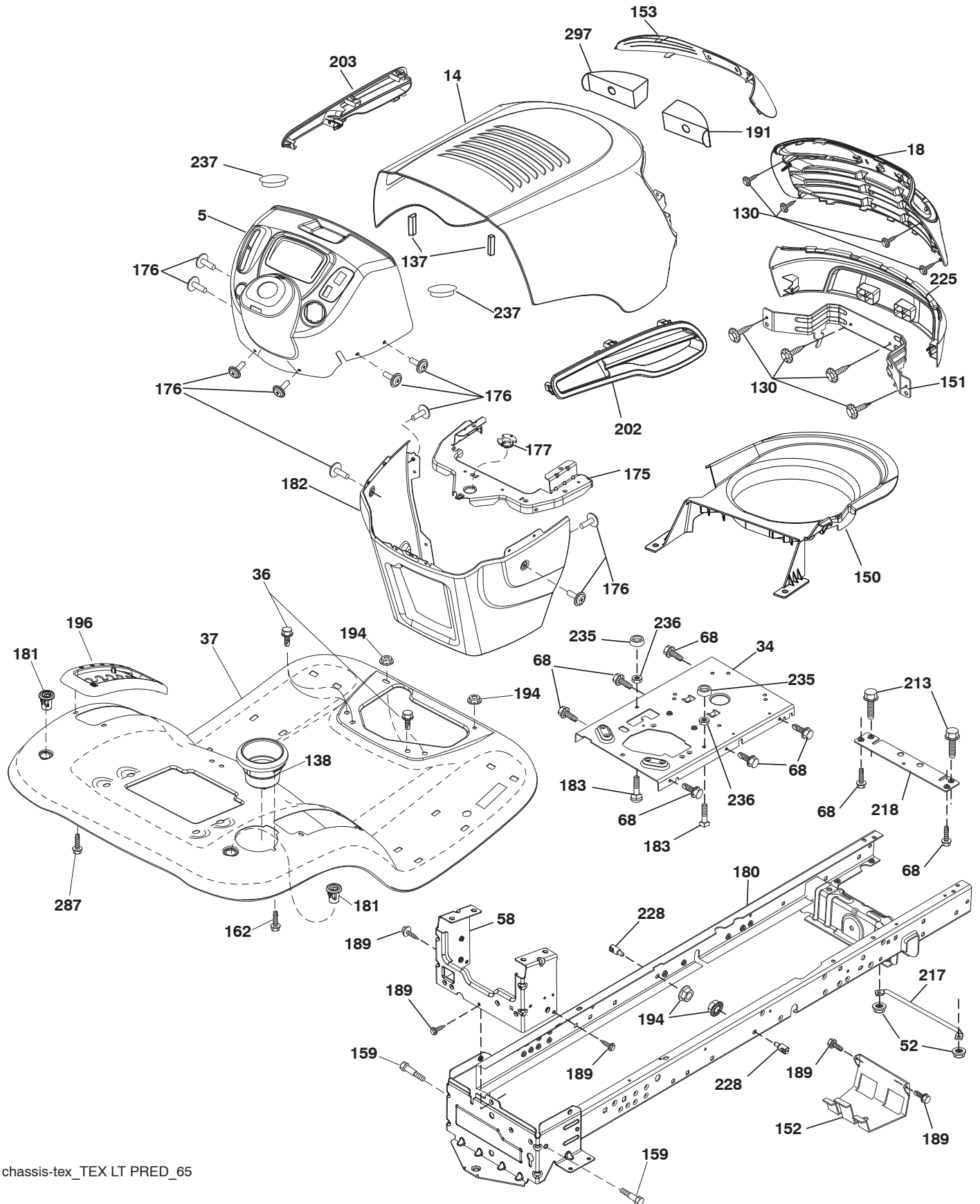
## ELECTRICAL

KEY NO.	PART NO.	DESCRIPTION
1	163465	Battery
2	74760412	Bolt Hex Hd 1/4-20 unc x 3/4
8	193228	Box Battery
16	176138	Switch Interlock Push-In
21	400252	Harness Socket Light w/4152J
22	4152J	Bulb Light
25	412894	Cable Starter 6 Ga. 14.5"
26	175158	Fuse
27	73510400	Nut Keps Hex 1/4-20 unc
28	198885	Cable, Ground
29	192749	Switch, Seat
30	193350	Switch, Ign
33	411934	Key/Chain
34	110712X	Switch Light / Reset
40	401098	Harness Ign. Dash
41	17720408	Screw Thd Cut 1/4-20 x 1/2
42	131563	Cover, Terminal
43	192507	Solenoid
55	17060512	Screw Thdrol 5/16-18 x 3/4 TYTT
71	441544	Harness Ign. Chassis
79	175242	Bulbholder Asm. Incan Descent
87	197802	Switch Interlock Clutch Cable
90	435395	Cover Terminal Battery
102	419781	Harness Pigtail
105	407568	Switch Reverse

**NOTE:** All component dimensions given in U.S. inches  
1 inch = 25.4 mm

# TRACTOR - - MODEL NUMBER 944.602630

## CHASSIS



chassis-tex\_TEX LT PRED\_65

# TRACTOR - - MODEL NUMBER 944.602630

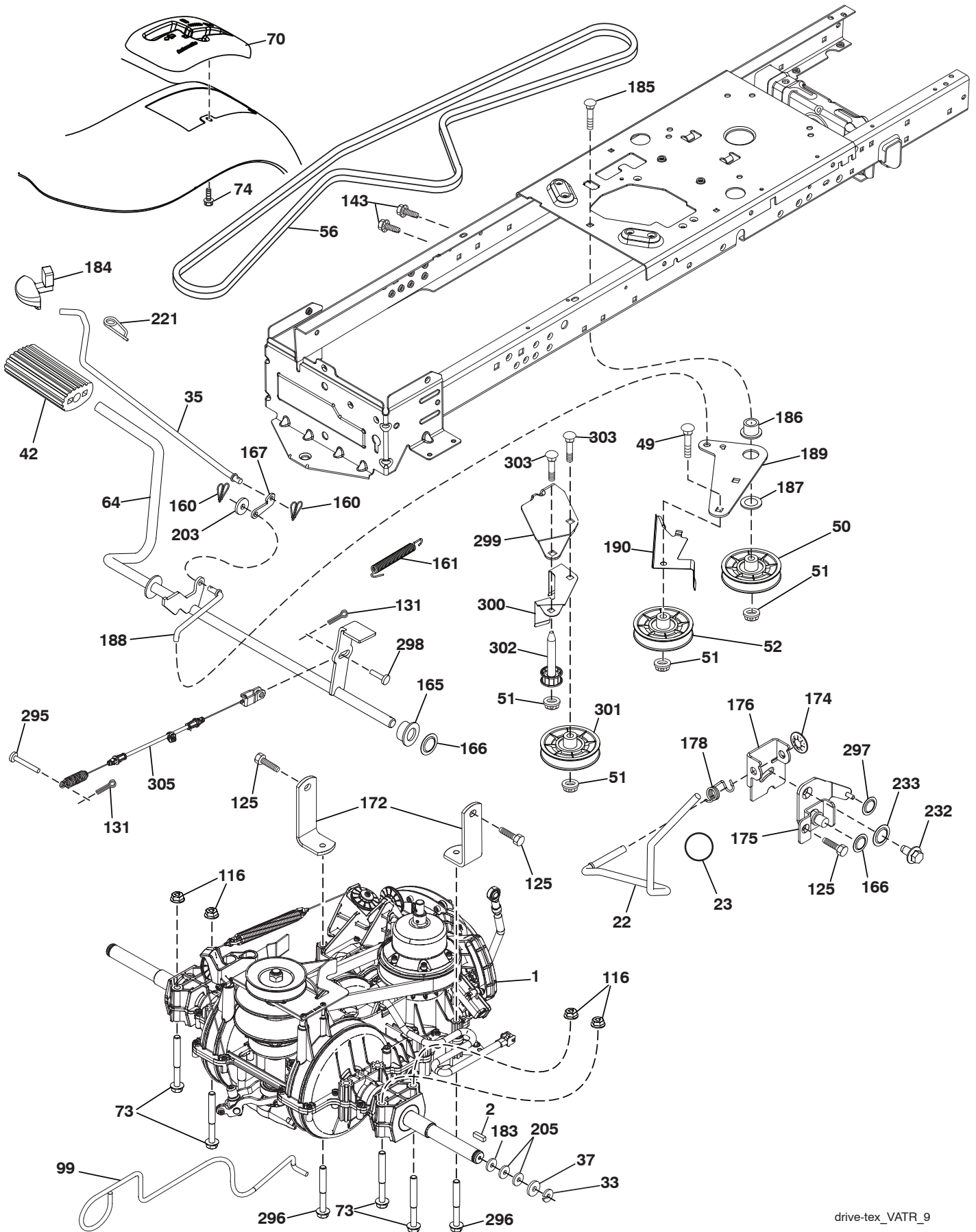
## CHASSIS

KEY NO.	PART NO.	DESCRIPTION
5	400801X428	Dash
14	198416X615	Hood
18	580427701	Grille
34	447253	Plate Engine
36	17060512	Screw 5/16-18 x 3/4
37	414872X615	Fender
52	73680500	Nut Lock 5/16-18
58	412280	Drawbar Upper
68	17490508	Screw Thdrol 5/16-18 x 1/2
130	416358	Screw #10 x 0.750
137	400549X615	Bumper Hood
138	193224X428	Cupholder
150	400267	Duct Heat Hood
151	187568	Bracket Pivot
152	199535	Shield Browning
153	400550X599	Lens Predator
159	17000612	Screw Hexwsh Thdrol 3/8-16 x 3/4
162	142432	Screw Hex Wsh Hi-Lo 1/4 x 1/2
175	199472	Crossmember
176	400776	Screw 10-24 x 5/8 Wshd Qdrx
177	195228	Bushing Steering
180	415063	Chassis
181	193102X428	Bushing
182	407176	Dash Lower
183	74520520	Bolt 5/16-18 x 1-1/4
189	17000512	Screw 5/16-18 x 3/4
191	401827	Insert LH
194	73900500	Nut Lock Hex Flange 5/16-18
196	414579	Console Asm. Deck Lift
202	580427401	Vent Hood RH
203	580427501	Vent Hood LH
213	74760512	Bolt 5/16-18 x 3/4
217	409167	Rod Pivot Hood
218	196395	X-Piece Hood Step
228	195161	Stud Fastener
235	406129	Spacer Fender
236	73930500	Nut Center Lock 5/16-18
237	403704	Plug Mount
287	17600406	Screw 1/4-20 x 3/8
297	416502	Insert RH

**NOTE:** All component dimensions given in U.S. inches  
1 inch = 25.4 mm

# TRACTOR - - MODEL NUMBER 944.602630

## DRIVE





# TRACTOR - - MODEL NUMBER 944.602630

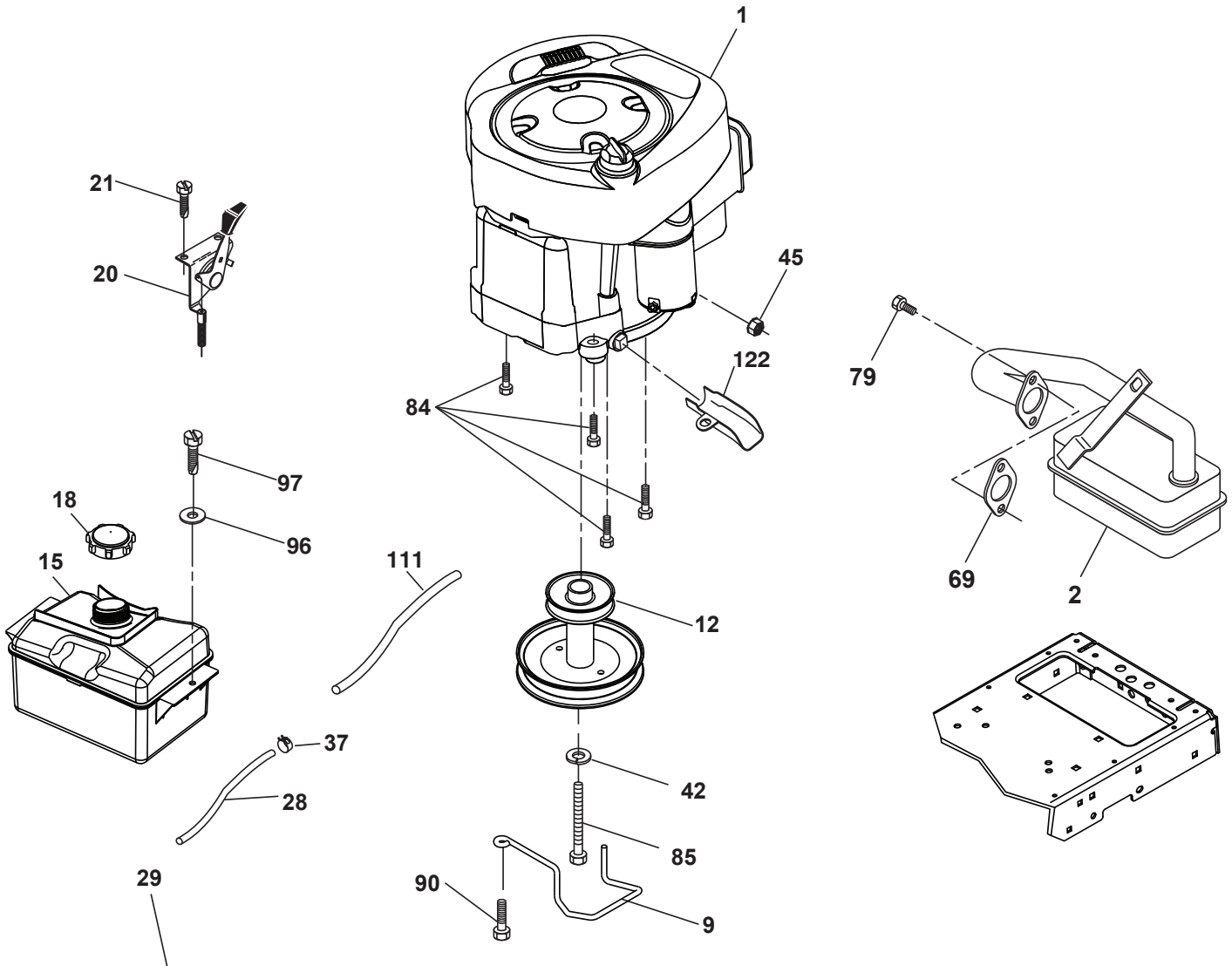
## DRIVE

KEY NO.	PART NO.	DESCRIPTION	KEY NO.	PART NO.	DESCRIPTION
1	---	Transmission, Gentrans (415663) (See transaxle breakdown.)	176	196214	Arm. Clevis Rod Shift
2	123583	Key Square 2.0 x .1845/.1865	178	197456	Spring Shift Gt 2006
22	421063	Rod Shift	183	137057	Spacer Axle
23	140845	Knob	184	199996X667	Handle Parking Brake Lttx .505
33	12000001	E-Ring #5133-75	185	72110622	Bolt Rdhd 3/8-16 unc x 2-3/4 Gr.5
35	401031	Rod Brake Parking Lt.Tex	186	194321	Spacer Retainer
37	121749	Washer 25/32 X 1 1/4 x 16 Ga.	187	19133210	Washer 13/32 x 2 x 10 Ga.
42	8883R	Cover Pedal Blk Round	188	194323	Link Clutch Ground Drive
49	72110614	Bolt Rdhd 3/8-16 unc x 1-3/4 Gr 5	189	194317	Bellcrank Groundrive Nstg/Nstl
50	194327	Idler Flat	190	194318	Keeper Bellcrank Drive Ground
51	73900600	Nut Hex Flangelock 3/8-16	203	19111116	Washer 11/32 x 11/16 x 16 Ga.
52	194326	Idler V-Groove	205	121748	Washer 25/32 x 1-5/8 x 16 Ga.
56	197253	Belt Drive 100.97"	221	403187	Retainer Spring Clip Handle
64	196200	Shaft Asm. Pedal Brake Control	232	74780716	Bolt Fin Hex 7/16-14 x 1 Gr.5
70	415688X428	Console	233	405296	Washer Serrated
73	74490544	Bolt Hex Flghd 5/16-18 Gr.5	295	420306	Pin Clevis 183 Od x 1.260 Long
74	142432	Screw Hex Wsh Hi-Lo 1/4 x 1/2 unc	296	420471	Screw Thdrol 5/16-18 x 3
99	427340	Rod Bypass	297	420223	Nut Push 1/4
116	73900500	Nut Lock Hex Flange 5/16-18 unc	298	415694	Pin Clevis Cbl. Brk. Variator
125	17000512	Screw 5/16-18 x 3/4 Smgml Tap/Bl	299	415683	Bracket Mount Idler
131	76020312	Pin Cotter 3/32/ x 3/4	300	415681	Keeper Idler Rear
143	17490508	Screw Thdrol 5/16-18 x 1/2 Tytt	301	415680	Pulley Idler V-Groove
160	169484	Retainer Clip(M) Dia.290	302	415666	Pulley Idler Flat 2.0 Od
161	105709	Spring Return Clutch 6.75	303	72110618	Bolt Rdhd Sgnk 3/8-16 x 2-1/4
165	196212	Bushing Shaft Brake Hand Contr	305	415692	Cable Brake Variator
166	429164	Nut Push .625			
167	405257	Latch Brake Parking			
172	415664	Strap Torque LH/RH			
174	197289	Nut Push .500			
175	415677	Shaft Asm Shift			

**NOTE:** All component dimensions given in U.S. inches  
1 inch = 25.4 mm

# TRACTOR - - MODEL NUMBER 944.602630

## ENGINE



**OPTIONAL EQUIPMENT**  
**Spark Arrester**

engine-tex\_BS\_58

# TRACTOR - - MODEL NUMBER 944.602630

## ENGINE

KEY NO.	PART NO.	DESCRIPTION
1	- - - -	Engine B&S Model No. 31P677-1517-G5 (442254) (See engine breakdown.)
2	137352	Muffler
9	194319	Keeper Belt Engine
12	401985	Pulley Engine
15	433003	Tank Fuel
18	438596	Cap Asm Fuel
20	170545	Control Throttle/Choke
21	416358	Screw 10 x .750 BOS Thread
28	137040	Fuel Line
29	137180	Spark Arrester Kit
37	123487X	Clamp Hose
42	10040700	Washer Lock 7/16
45	73510400	Nut Keps Hex 1/4-20 unc
69	165291	Gasket
79	192334	Screw 5/16-18 x .75
84	17060620	Screw 3/8-16 x 1-1/4
85	173937	Bolt Hex 7/16-20 x 4 x Gr. 5-1.5
90	17000616	Screw 3/8-16 x 1.0
96	19091416	Washer 9/32 x 7/8 x 16 Ga.
97	17670412	Screw 1/4-20 x 3/4
111	414119	Purge Line Carb
122	421922	Extension Drain Oil

**NOTE:** All component dimensions given in U.S. inches  
1 inch = 25.4 mm

For engine service and replacement parts, call the toll free number for your engine manufacturer listed below:

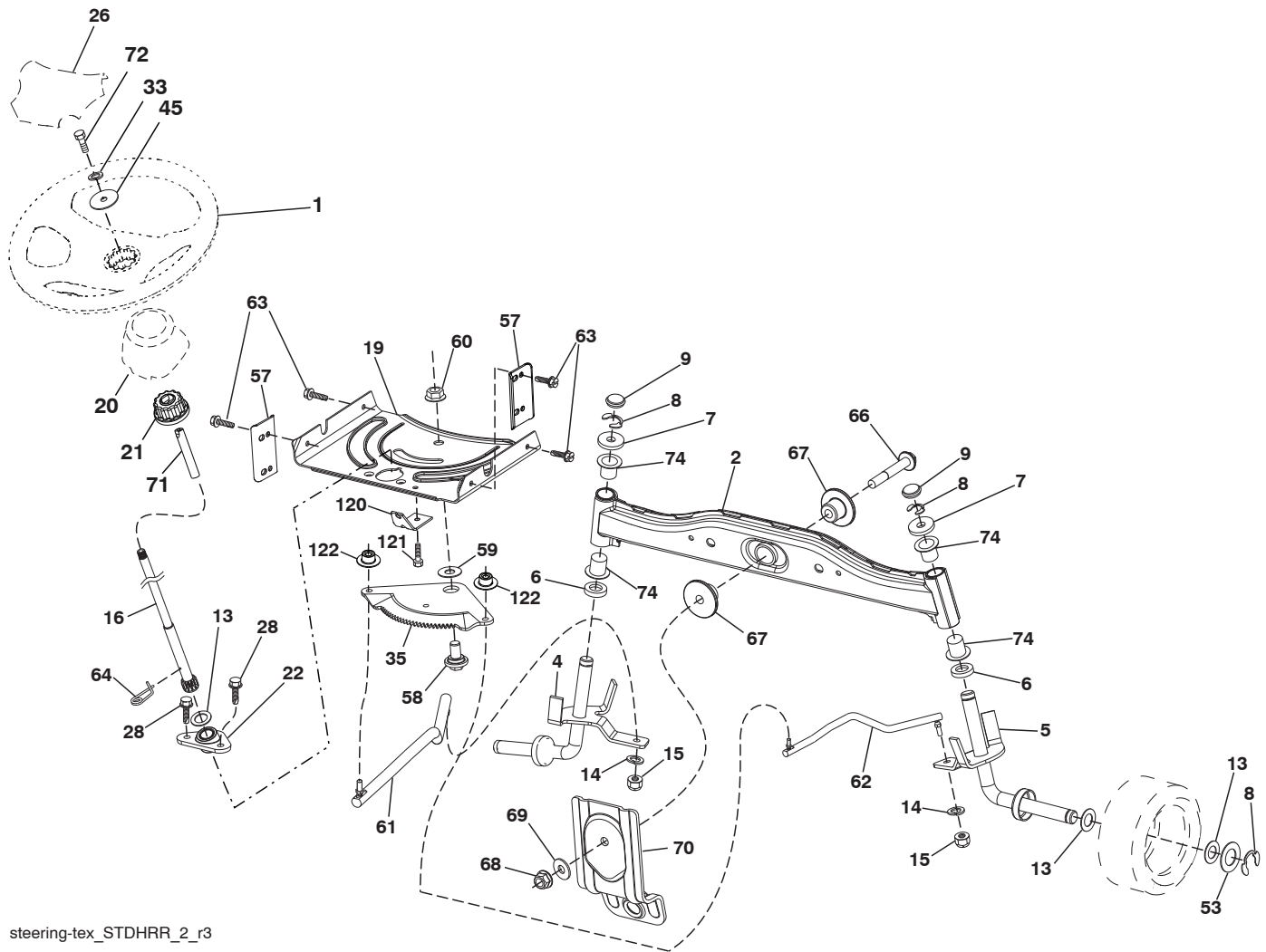
Briggs & Stratton            1-800-233-3723

### Engine Power Rating Information

The gross power rating for individual gas engine models is labeled in accordance with SAE (Society of Automotive Engineers) code J1940 (Small Engine Power & Torque Rating Procedure), and rating performance has been obtained and corrected in accordance with SAE J1995 (Revision 2002-05). Torque values are derived at 3060 RPM; horsepower values are derived at 3600 RPM. Actual gross engine power will be lower and is affected by, among other things, ambient operating conditions and engine-to-engine variability. Given both the wide array of products on which engines are placed and the variety of environmental issues applicable to operating the equipment, the gas engine will not develop the rated gross power when used in a given piece of power equipment (actual "on-site" or net power). This difference is due to a variety of factors including, but not limited to, accessories (air cleaner, exhaust, charging, cooling, carburetor, fuel pump, etc.), application limitations, ambient operating conditions (temperature, humidity, altitude), and engine-to-engine variability. Due to manufacturing and capacity limitations, Briggs & Stratton may substitute an engine of higher rated power for this Series engine.

# TRACTOR - - MODEL NUMBER 944.602630

## STEERING ASSEMBLY



steering-tex\_STDHRR\_2\_r3

### KEY PART NO. NO.

KEY PART NO.	NO.	DESCRIPTION
1	414803X428	Wheel, Steering
2	418168	Axle Asm., Front
4	403087	Spindle Asm., LH
5	403088	Spindle Asm., RH
6	6266H	Bearing, Race Thrust Harden
7	121748X	Washer 25/32 x 1-5/8 x 16 Ga.
8	1200029	Ring, Klip #T5304-75
9	121232X	Cap, Spindle
13	121749X	Washer 25/32 x 1-1/4 x 16 Ga.
14	10040600	Washer, Lock Hvy Hlcl Spr 3/8
15	73540600	Nut, Crown Lock 3/8-24 unf
16	429374	Shaft Steering
19	194729	Plate Steering
20	400803X428	Boot, Steering
21	186737	Adapter, Wheel Steering
22	420537	Strg. Supt. Lower
26	414852X428	Insert, Wheel Steering
28	17000612	Screw 3/8-16 x 3/4
33	10040500	Washer Lock 5/16
35	194732	Gear, Sector Plate
45	19113812	Washer 11/32ID x 2-3/8 OD x 12 Ga.
53	188967	Washer Hardened .793 x 1.637 x .060
57	407465	Bracket Upstop

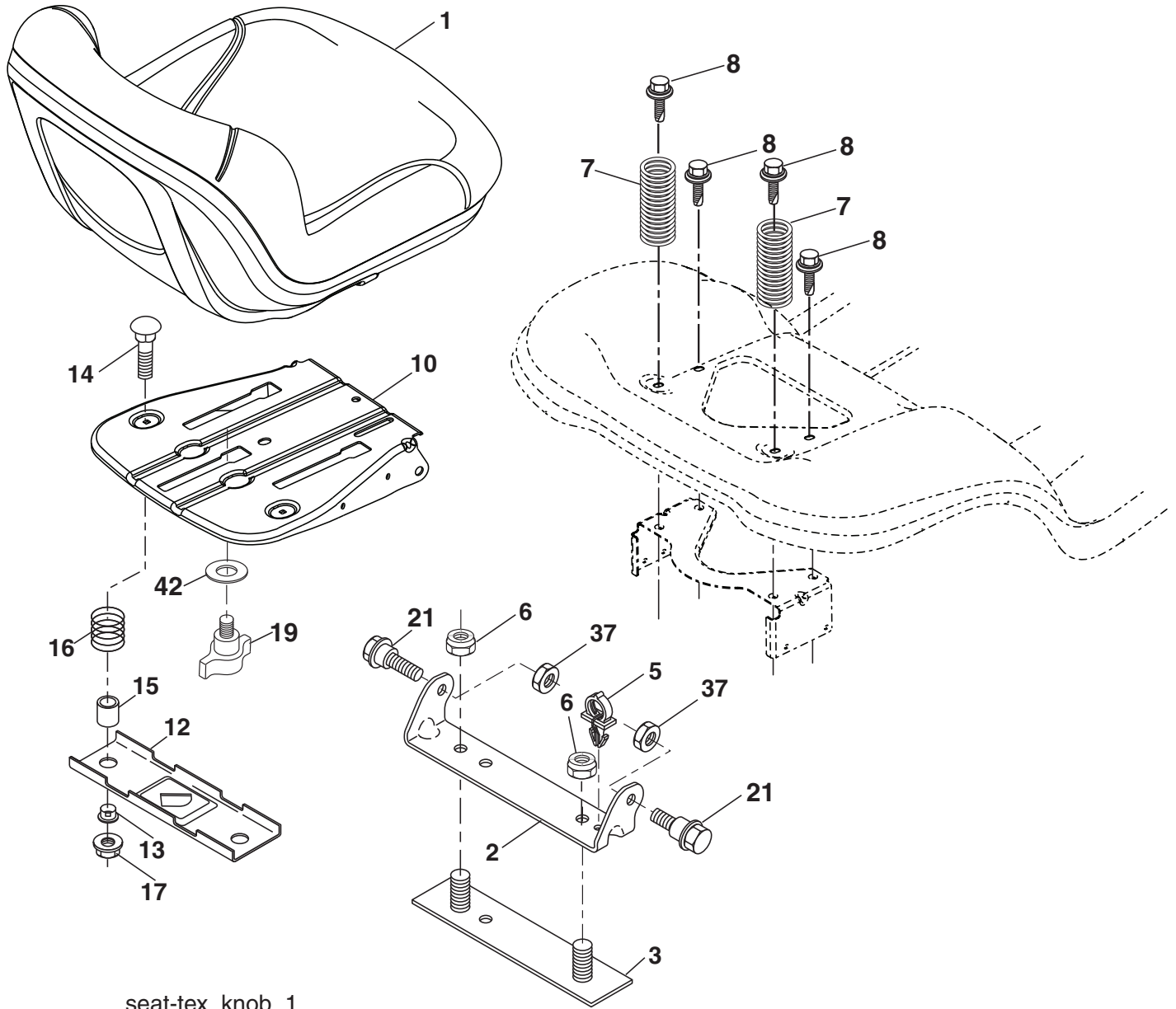
### KEY PART NO. NO.

KEY PART NO.	NO.	DESCRIPTION
58	194747	Bolt Shoulder Sector Pivot CFM
59	194748	Washer Thrust Sector Steering
60	73971000	Nut Flange Lock 5/8-11
61	194740	Draglink LH
62	194741	Draglink, RH
63	17000512	Screw 5/16-18 x 3/4
64	199849	Retainer Clip Spring Steering
66	71020748	Bolt Hex Fghd 7/16-14 x 3 Serr
67	194737	Bushing PM Front Axle
68	73900700	Nut Lock Flange 7/16-14 Gr. 5
69	199162	Washer 1.5 x .505 x .118
70	196197	Bracket Deck Susp. Front
71	190752	Shaft Ext.
72	428982	Bolt 5/16-18 x 4 w/patch
74	3366R	Bearing Col Strg
120	415689	Bracket
121	17490508	Screw 5/16-18 x 1/2
122	444962	Cap Gear

**NOTE:** All component dimensions given in U.S. inches  
1 inch = 25.4 mm

# TRACTOR - - MODEL NUMBER 944.602630

## SEAT ASSEMBLY



seat-tex\_knob\_1

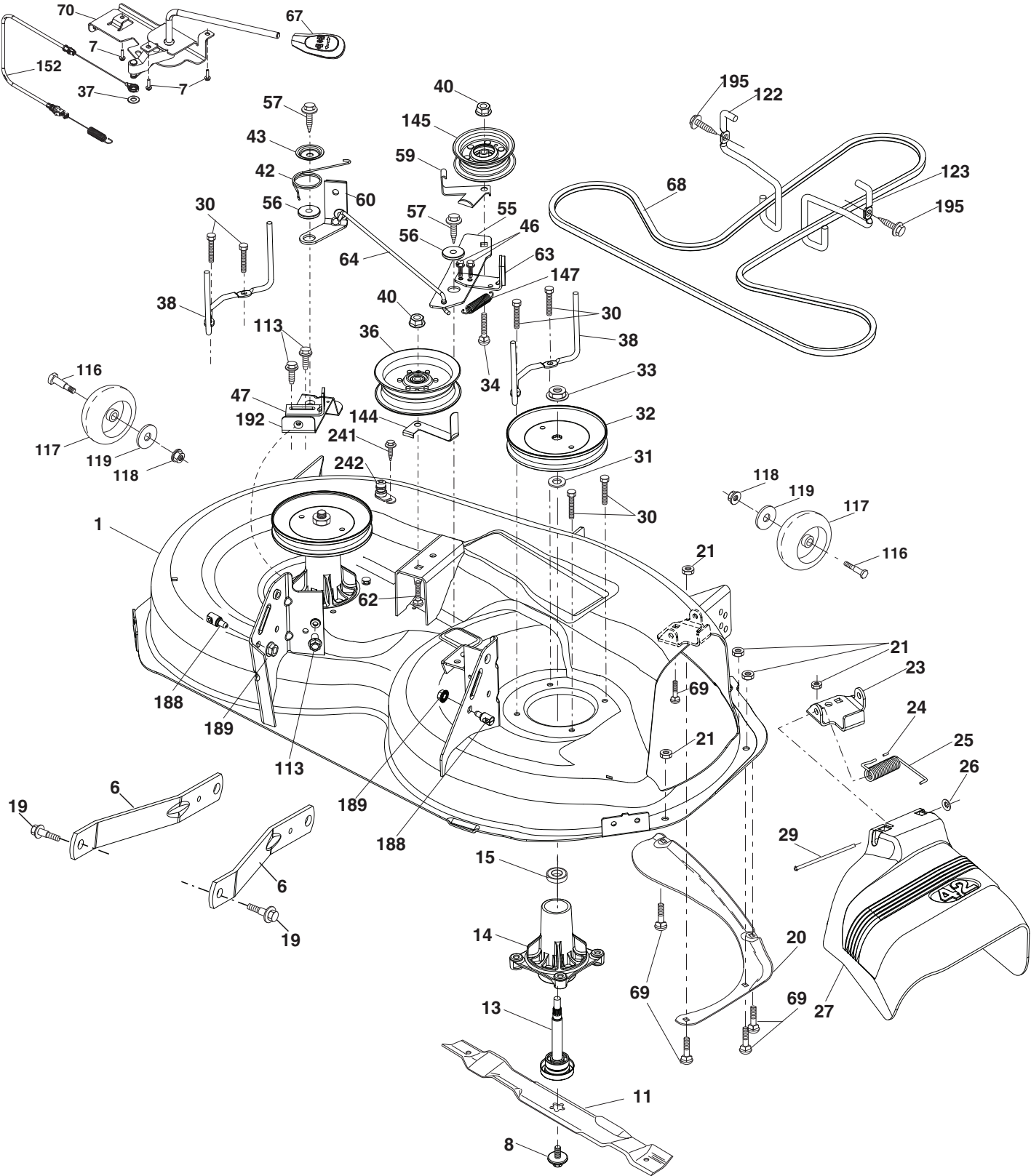
KEY NO.	PART NO.	DESCRIPTION
1	423644	Seat
2	180166	Bracket Pivot Fender
3	140675	Strap, Asm Fender
5	145006	Clip
6	73800600	Nut, Lock W/Ins. 3/8-16 unc
7	124181X	Spring, Seat Cprsn
8	171877	Bolt 5/16-18 unc x 3/4 w/Sems
10	441805	Pan, Seat
12	199370	Bracket Mnt
13	121248X	Bushing
14	72050412	Bolt 1/4-20 x 1-1/2

KEY NO.	PART NO.	DESCRIPTION
15	134300	Spacer
16	123740X	Spring
17	123976X	Nut 1/4
19	199372	Knob Seat
21	171852	Bolt, Shoulder 5/16-18
37	73800500	Nut, Lock 5/16-18 unc
42	199371	Washer Cup Seat

**NOTE:** All component dimensions given in U.S. inches  
1 inch = 25.4 mm

TRACTOR -- MODEL NUMBER 944.602630

MOWER DECK



42\_D\_man-tex\_LT\_30\_r1

# TRACTOR - - MODEL NUMBER 944.602630

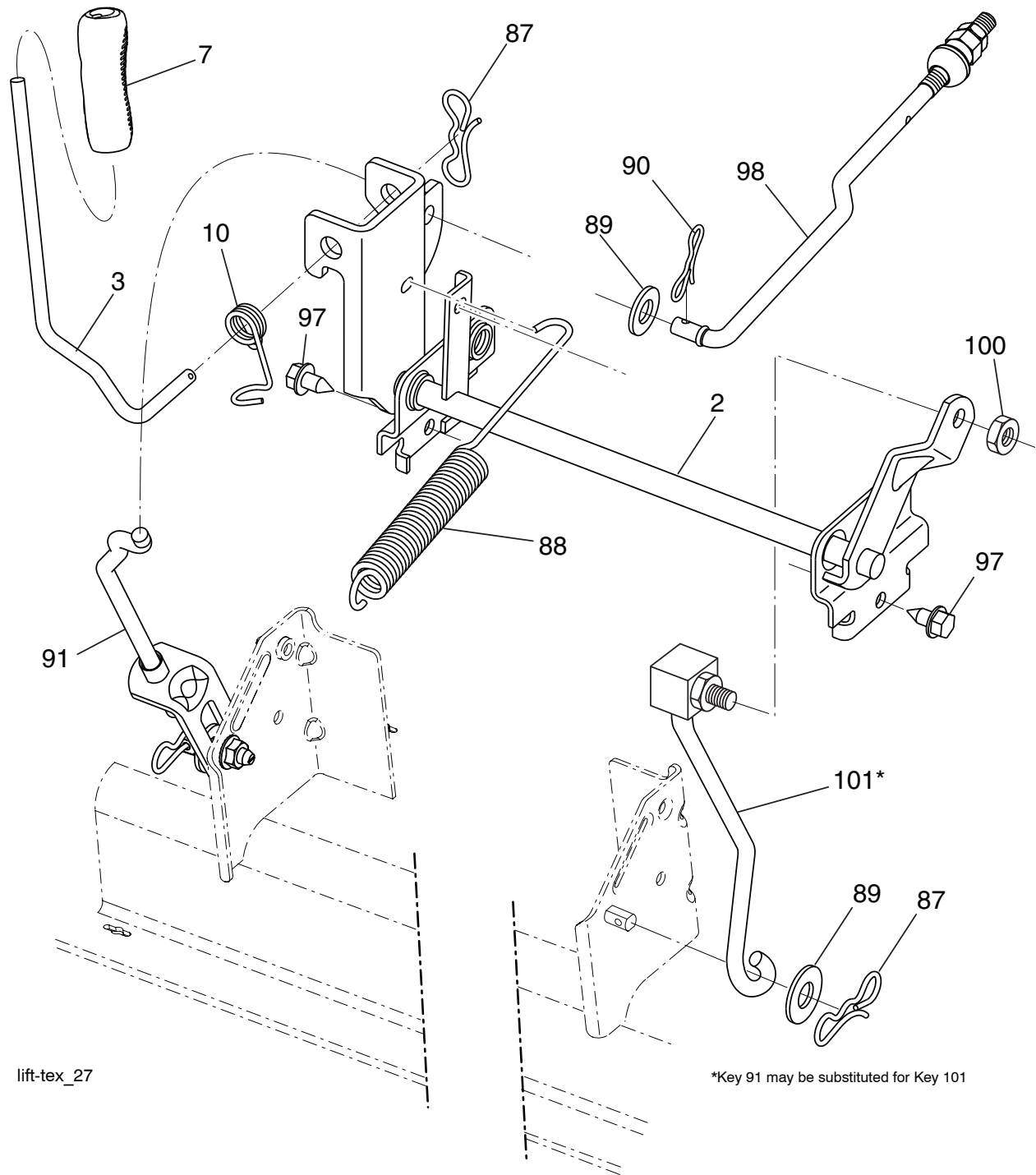
## MOWER DECK

KEY NO.	PART NO.	DESCRIPTION	KEY NO.	PART NO.	DESCRIPTION
1	196495	Deck Weldment Mower	59	141043	Guard, Tuv Idler
6	195186	Arm Suspension	60	197261	Arm Brake Mower
7	416358	Screw #10 x .750 BOS Thread	62	72110616	Bolt Rd Hd Sq Nk 3/8-16 unc x 2
8	193003	Bolt/Washer asm 7/16-20 unf	63	199477	Arm Brake Mower
11	424752	Blade, 42" 3NI	64	199790	Link Brake Asm
--	422719	Blade, 42"SP 3NI	67	198398X428	Handle Clutch Cable
--	134149	Blade, Mulching	68	429636	V-Belt
--	139775	Blade, 42" Mulching Premium	69	72140505	Bolt 5/16-18 x 5/8
--	138971	Blade, 42" Hi-Lift (For bagging or discharge)	70	401246	Clutch Asm Manual
13	192872	Shaft Assembly, Mandrel	113	17000510	Bolt 5/16-18 Hex
14	187281	Housing, Mandrel	116	4898H	Bolt Shoulder
15	110485X	Bearing, Ball, Mandrel	117	188606	Wheel Gage
19	196539	Bolt, Shoulder	118	73900600	Nut
20	159770	Baffle, Vortex	119	19121414	Washer
21	73680500	Nut, Crownlock 5/16-18 unc	122	197258	Keeper Belt Engine LH
23	192557	Bracket, Deflector	123	197259	Keeper Belt Engine RH
24	105304X	Cap, Sleeve	144	199204	Keeper Belt
25	197026	Spring, Torsion, Deflector	145	193197	Pulley Idler, Flat
26	110452X	Nut, Push	147	401971	Spring Return
27	424469	Shield, Deflector	152	435111	Manual Clutch Cable
29	131491	Rod, Hinge	188	195161	Stud Fastener
30	173984	Screw Thdrol Rolling Wsh Hd	189	73900500	Nut Lock Hex Flange
31	187690	Washer, Spacer	192	197260	Bracket Brake Stand LH
32	197473	Pulley, Mandrel	195	17000612	Screw Hex Wsh Thdr 3/8-16 x 3/4
33	400234	Nut, Toplock, Flanged	241	152927	Screw TT #10-32.5. 3/8 Flange
34	72110612	Bolt Carr Sh. 3/8-16 x 1-1/2 Gr. 5	242	415598	Port Washout
36	197379	Pulley, Idler	--	416405	Coupling Quick Connect
37	19131316	Washer	--	192870	Mandrel Assembly (Includes housing, shaft assembly, and bearing only - pulley/nut/washer and blade bolt/washers not included)
38	432520	Keeper Belt Mandrel	--	425415	Replacement Mower, Complete
40	73900600	Nut, Lock Flg. 3/8-16 unc			
42	198410	Spring Torsion Brake			
43	197256	Spring Torsion Retainer			
46	137729	Screw Thd Roll 1/4-20 x 5/8			
47	197250	Bracket Clutch Cable			
55	437110	Arm, Idler			
56	199092	Spacer, Retainer			
57	17000616	Screw 3/8-16 x 1			

**NOTE:** All component dimensions given in U.S. inches  
1 inch = 25.4 mm

# TRACTOR - - MODEL NUMBER 944.602630

## MOWER LIFT



lift-tex\_27

\*Key 91 may be substituted for Key 101

KEY NO.	PART NO.	DESCRIPTION
2	422027	Shaft Asm., Lift
3	195231	Lever Asm., Lift RH
7	196492X428	Grip, Lever
10	196314	Spring Torsion
87	194209	Pin Cotter 7/16 Bow Tie Lock
88	410710	Spring Lift Assist
89	19191912	Washer Clear Zinc
90	194208	Pin Cotter 5/16 Bow Tie Lock

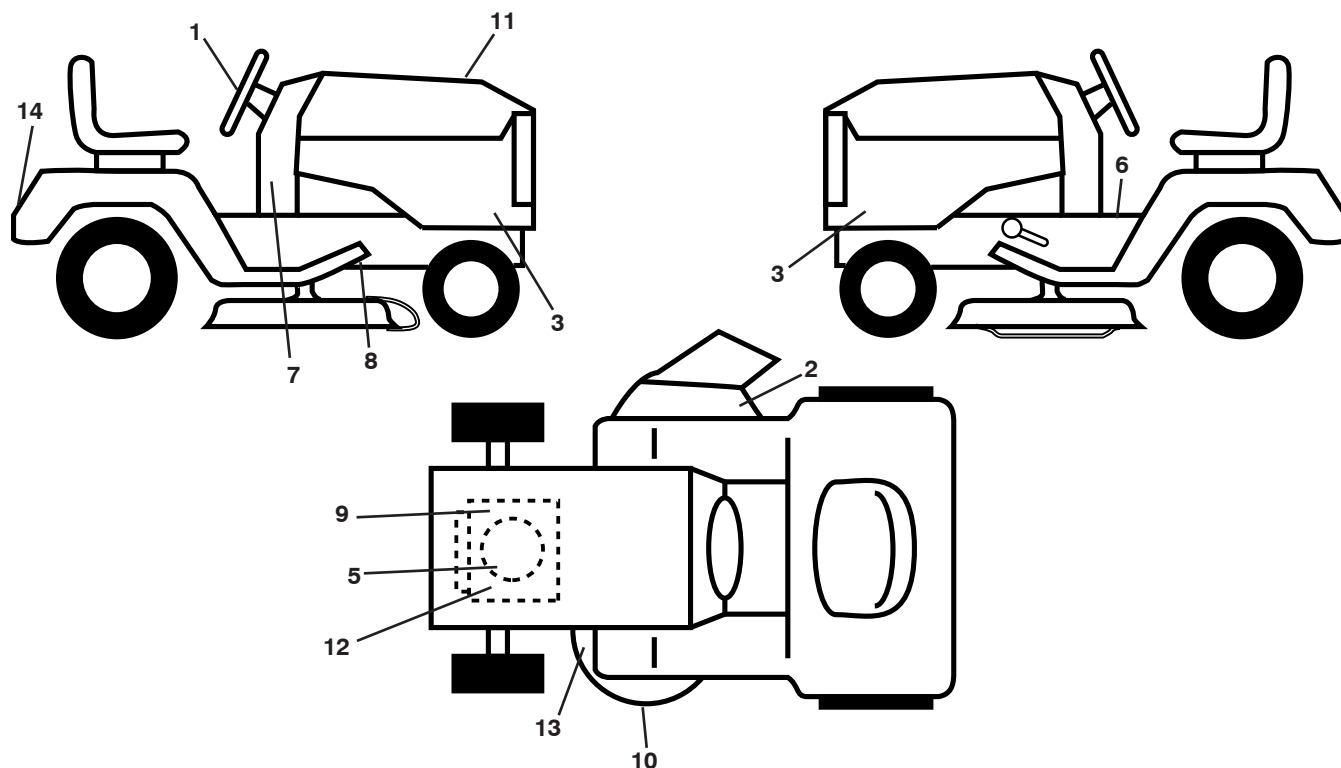
KEY NO.	PART NO.	DESCRIPTION
91	195181	Link Lift Susp Mower Rear
97	17000612	Screw 3/8-16 x .75
98	195270	Link Lift Susp. Front Mower
100	73930600	Nut Centerlock 3/8-16 unc
101	407003	Link Asm. Lift FXD

**NOTE:** All component dimensions given in U.S. inches  
1 inch = 25.4 mm



# TRACTOR - - MODEL NUMBER 944.602630

## DECALS



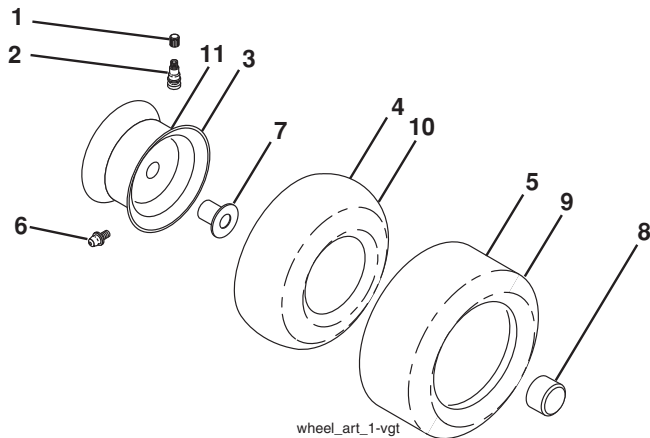
### KEY PART NO. NO.

KEY PART NO.	NO.	DESCRIPTION
1	439525	Decal, Steering
2	170563	Decal, Mower Warn.
3	442596	Decal, PNL SD RH/LH
4	435286	Decal, Warning Spark
5	426026	Decal, Engine HP
6	411658	Decal, Fender Operator's
7	425786	Decal, Dash Lwr
8	421534	Decal, V-Belt Schematic Drive
9	149517	Decal, Battery Dnge/Poi
10	426593	Decal, Tractor Precision Cut

### KEY PART NO. NO.

KEY PART NO.	NO.	DESCRIPTION
11	448256	Decal, Replacement
12	448709	Decal, Batt. Diehard
13	160396	Decal, Mower V-Belt SCH.
14	441121	Decal, Fender
--	166960	Decal, Bypass
--	193226X428	Pad, Footrest LH
--	193227X428	Pad, Foot Pedal
--	448414	Manual, Operator's (English/French)
--	448415	Manual, Parts (English/French)

## WHEELS AND TIRES



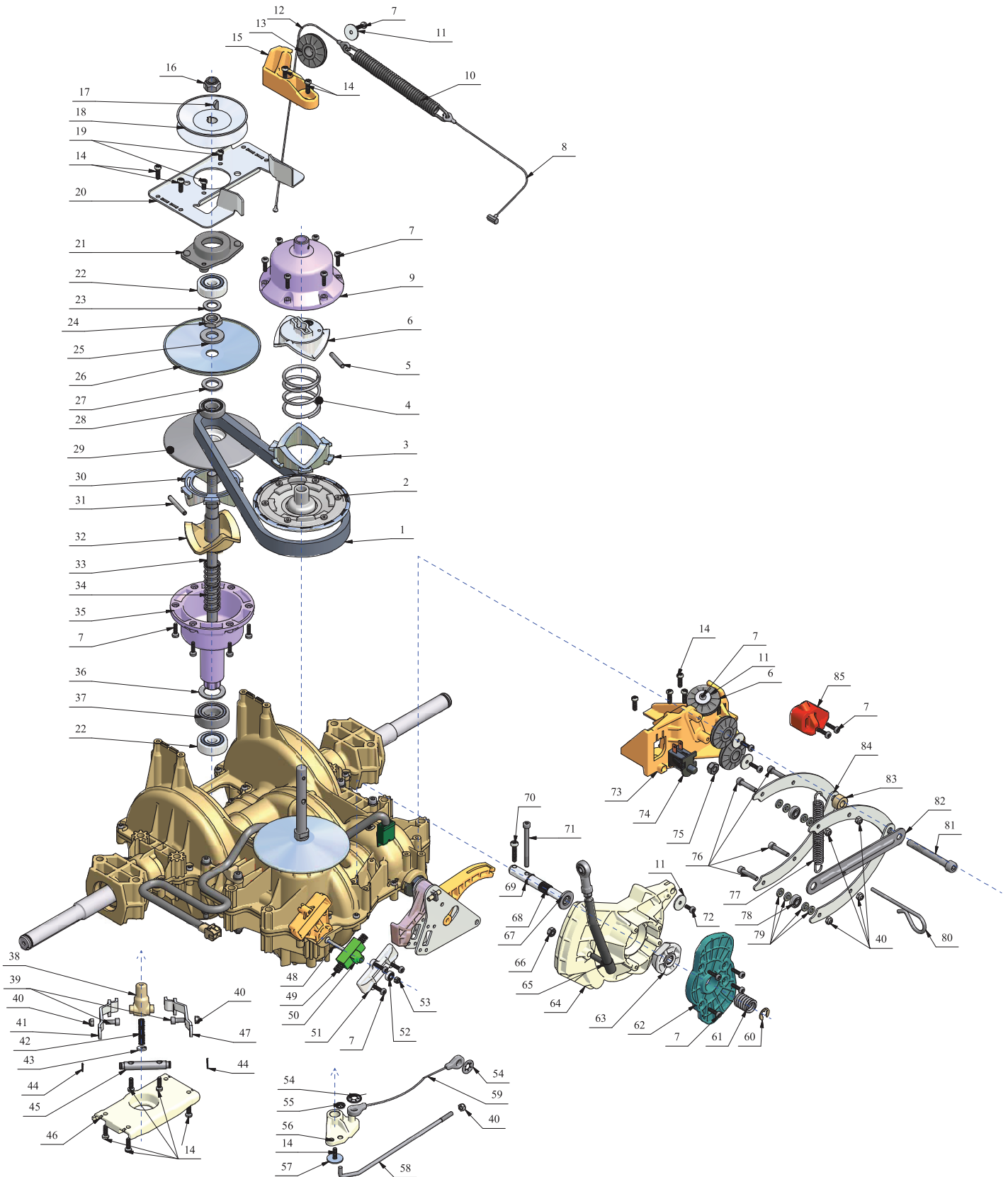
### KEY PART NO. NO.

KEY PART NO.	NO.	DESCRIPTION
1	59192	Cap, Valve, Tire
2	65139	Stem, Valve
3	106732X613	Rim Assembly, Front
4	59904	Tube, Front
5	106222X	Tire, Front
6	278H	Fitting, Grease
7	9040H	Bearing, Flange
8	104757X613	Cap, Axle (Front Wheel Only)
9	420531	Tire, Rear
10	7152J	Tube, Rear
11	106108X613	Rim Assembly, Rear
--	144334	Sealant, Tire (10 oz. Tube)

**NOTE:** All component dimensions given in U.S. inches  
1 inch = 25.4 mm

# TRACTOR - - MODEL NUMBER 944.602630

## GENTRANS TRANSAXLE - VART



**TRACTOR - - MODEL NUMBER 944.602630**  
**GENTRANS TRANSAXLE - VART**

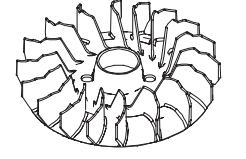
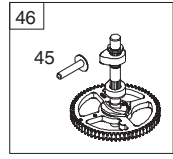
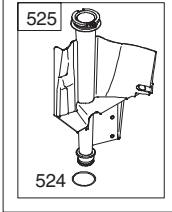
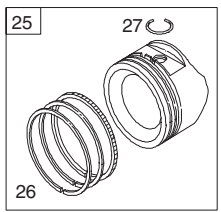
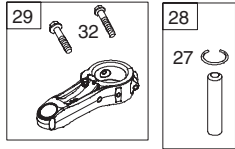
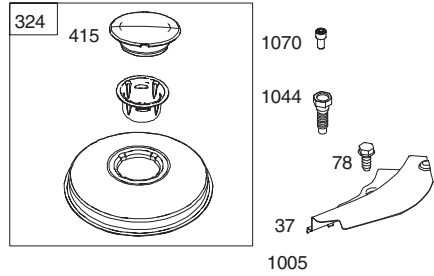
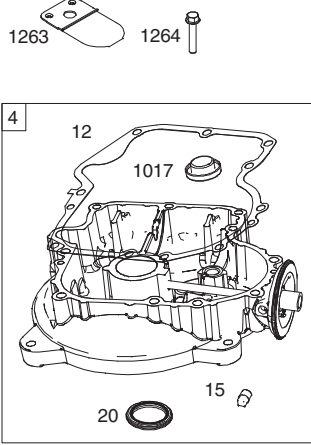
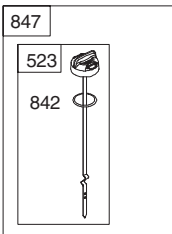
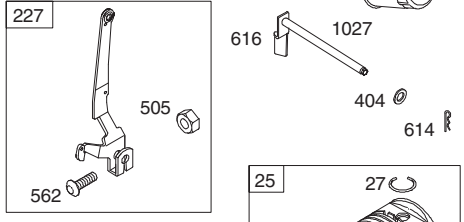
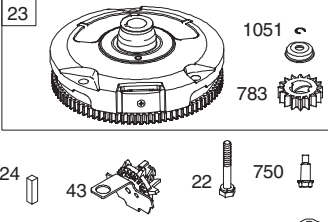
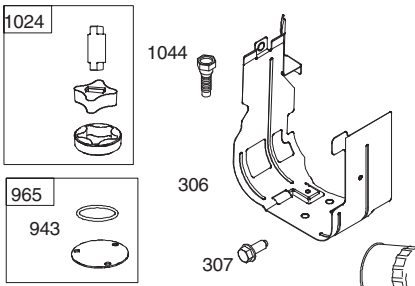
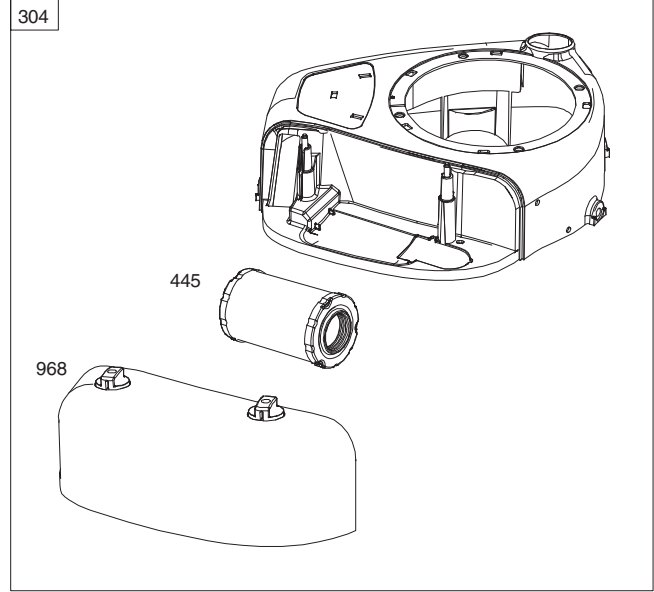
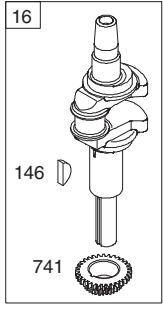
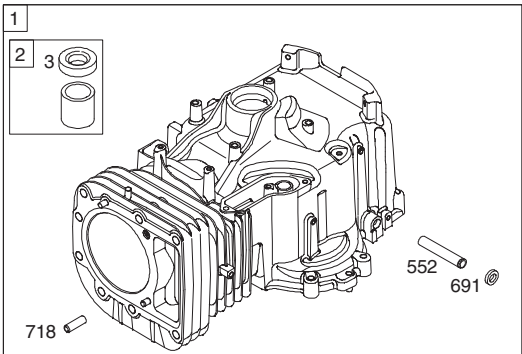
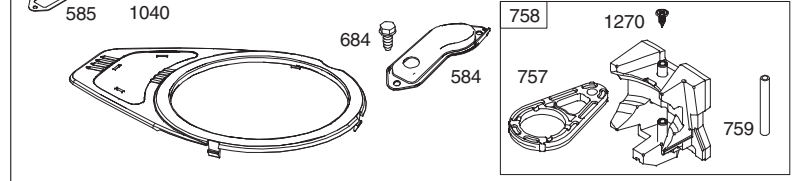
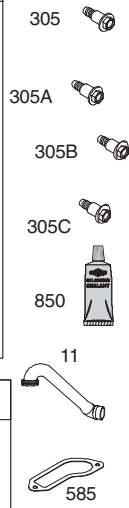
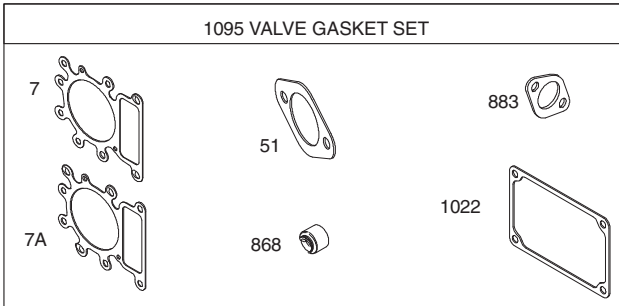
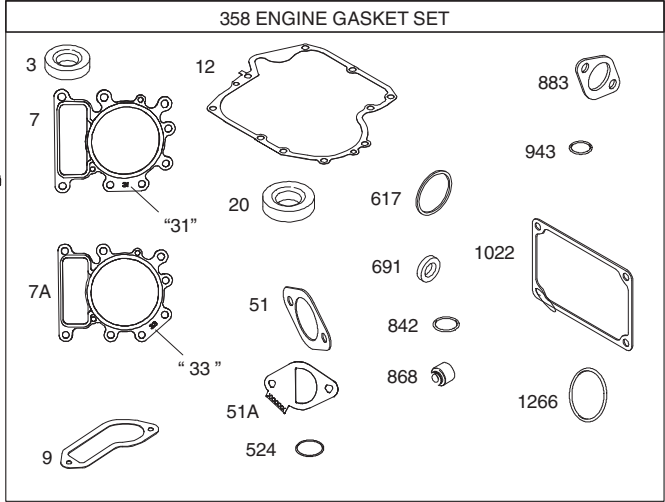
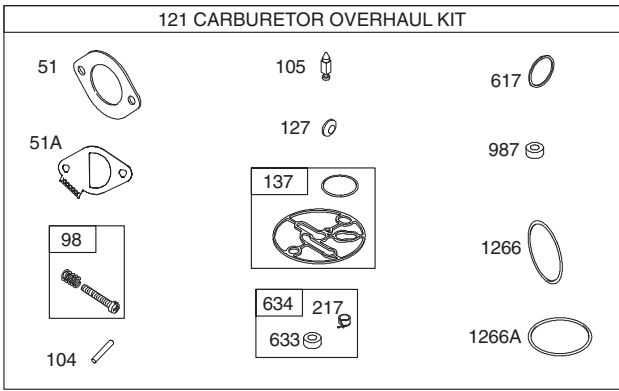
KEY PART NO. NO.	DESCRIPTION	KEY PART NO. NO.	DESCRIPTION		
1	426740	Belt	46	426788	Inferior plate
2	426739	Flange	47	426787	Lever
3	426738	Ramp	48	426786	Screw M4 (0.7Nm)
4	426737	Spring	49	426785	Spring
5	426736	Pin	50	426784	Inversion axle
6	426735	Fixed ramp	51	426783	Cover
7	426734	Screw 4x16 (torque 2.2Nm)	52	426782	Ball bearing 604.2RS
8	426733	Cable	53	426781	Nut M4
9	426732	Cap	54	426780	Starlock Ø8
10	426731	Spring	55	426779	Starlock Ø4
11	426730	Washer	56	426778	Lever
12	426729	Cable	57	426777	Washer 5x20x1
13	426728	Cable sheave	58	426776	Rod
14	426727	Screw 5x16 (torque 2.2Nm)	59	426775	Cable
15	426726	Support 1 sheave	60	426774	Clip
16	426725	Nut M12	61	426773	Spring
17	426724	Key 4x6.5	62	426772	Cam
18	426723	Pulley	63	426771	Cone
19	426722	Screw 5x10 (torque 2.2Nm)	64	426770	Cam
20	426721	Superior plate	65	426769	Rod
21	426720	Bushing	66	426768	Nut 1/4" (5Nm)
22	426710	Ball bearing 6301.2RS	67	426767	Washer 13x24x2,5
23	426709	Washer 13x22x1.5	68	426766	Axle
24	426708	Scerw M14x1.5	69	426765	Clip 12x1
25	426707	Washer 15.1x29.5x3	70	426763	Screw 5x25 (Torque 3.3Nm)
26	426706	Flange Ø15.1	71	426764	Screw M5x60 (Torque 3.3Nm)
27	426704	Washer 15.7x25.3x2	72	426762	Screw 4x10 (Torque 2.2Nm)
28	426703	Ball bearing 6002.2RS	73	426761	Support
29	426702	Flange Ø17.7	74	426758	Switch
30	426701	Mobile ramp 40°	75	426756	Nut M8
31	426700	Pin 5x40	76	426755	Screw M5x25 (Torque 2.2Nm)
32	426699	Fixed ramp 40°	77	426754	Spring
33	426698	Variator shaft	78	426753	Ball bearing 625 2RS
34	426697	Variator Spring	79	426752	Washer 5.3x10x1.7
35	426696	Cap	80	426751	Pin Ø4
36	426693	Washer 21x33x1.5	81	426750	Screw M8x70 (1.1m)
37	426692	Ball bearing 6004 2RS	82	426749	Plate
38	426691	Cable hook	83	426748	Spacer
39	426690	Screw M5x12	84	426747	Jaws
40	426689	Nut M5	85	426746	Snap-in
41	426687	Lever			
42	426686	Spring			
43	426791	Washer 3x11.7x2			
44	426790	Clips 8x0.8			
45	426789	Axle			

**NOTE:** All component dimensions given in U.S. inches  
1 inch = 25.4 mm

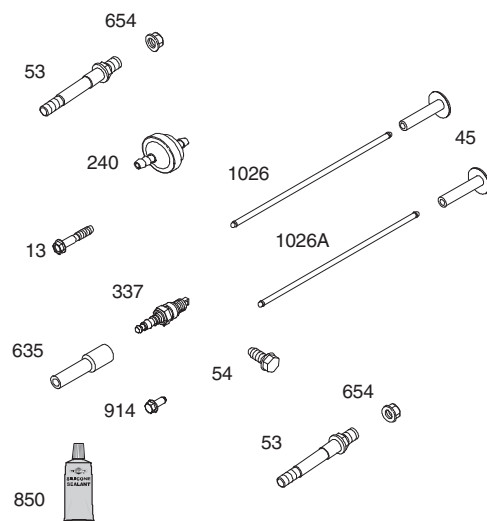
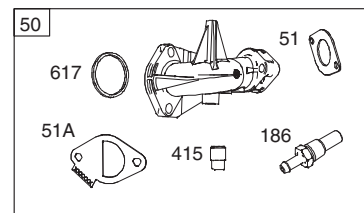
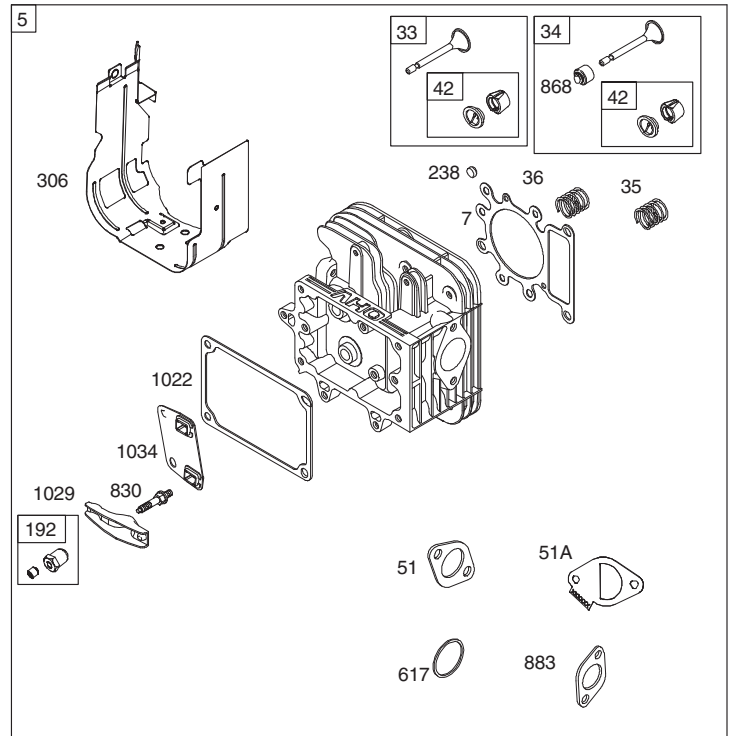
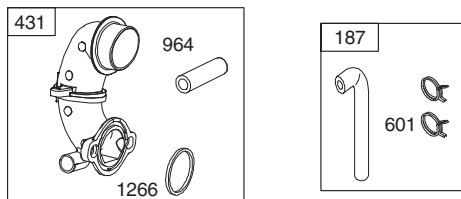
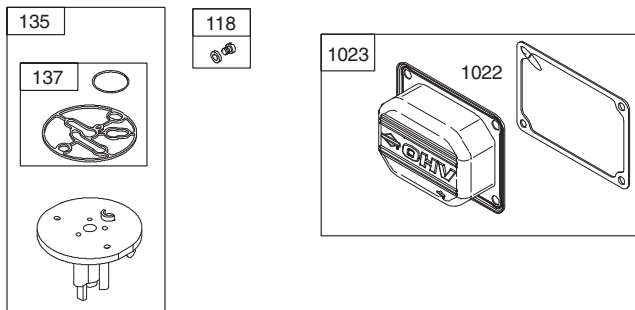
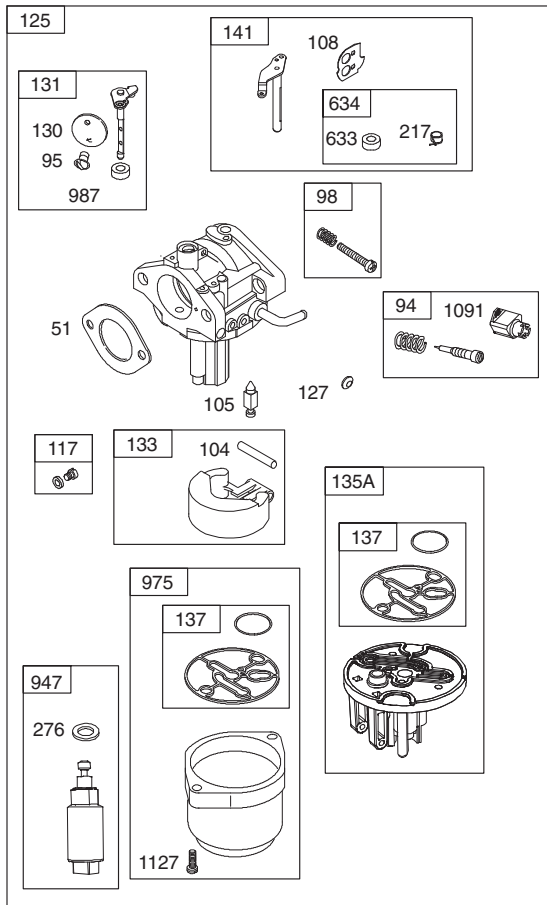
# TRACTOR - - MODEL NUMBER 944.602630

## BRIGGS ENGINE - MODEL NUMBER 31P677, TYPE NUMBER 1517-G5

48 SHORT BLOCK    1036 EMISSIONS LABEL    1058 OPERATOR'S MANUAL    1329 REPLACEMENT ENGINE    1036 EMISSIONS LABEL



**TRACTOR - - MODEL NUMBER 944.602630**  
**BRIGGS ENGINE - MODEL NUMBER 31P677, TYPE NUMBER 1517-G5**



**TRACTOR - - MODEL NUMBER 944.602630**  
**BRIGGS ENGINE - MODEL NUMBER 31P677, TYPE NUMBER 1517-G5**

KEY NO.	PART NO.	DESCRIPTION	KEY NO.	PART NO.	DESCRIPTION
1	796010	Cylinder Assembly	135	698780	Tube-Fuel Transfer (Original Carburetor)
2	399265	Kit-Bushing/Seal (Magneto Side)			
3	391086s	Seal-Oil (Magneto Side)	135A	792022	Tube-Fuel Transfer (Service Carburetor)
4	697188	Sump-Engine			
5	796026	Head-Cylinder	137	698781	Gasket-Float Bowl
7	796584	Gasket-Cylinder Head	141	792777	Kit-Choke Shaft
11	794683	Tube-Breather	146	691639	Key-Timing
12	697110	Gasket-Crankcase	186	794873	Connector-Hose (Intake Manifold)
13	793988	Screw (Cylinder Head)	187	791805	Line-Fuel (Formed) (Cut to Required Length)
15	690946	Plug-Oil Drain			
16	797759	Crankshaft	188	691693	Screw (Control Bracket)
20	795387	Seal-Oil (PTO Side)	192	691986	Adjuster-Rocker Arm
22	692125	Screw (Crankcase Cover/Sump)	202	691841	Link-Mechanical Governor
23	698281	Flywheel	209	692208	Spring-Governor (Green)
24	796335	Key-Flywheel (Steel)	216	691840	Link-Governor
25	796172	Piston Assembly (Standard)	217	695409	Spring-Choke Return
	796173	Piston Assembly (.020" Oversize)	222	694042	Bracket-Control
26	791936	Ring Set (Standard)	227	691374	Lever-Governor Control
	792649	Ring Set (.020" Oversize)	232	691842	Spring-Governor Link
27	698469	Lock-Piston Pin	238	691843	Cap-Valve
28	796007	Pin-Piston	240	394358s	Filter-Fuel
29	794122	Rod-Connecting	265	691024	Clamp-Casing
32	791118	Screw (Connecting Rod)	267	794904	Screw (Casing Clamp)
33	792868	Valve-Exhaust	276	695410	Washer-Sealing
34	791935	Valve-Intake	304	797900	Housing-Blower
35	691279	Spring-Valve (Intake)	305	697102	Screw (Blower Housing) (Blower Housing to Cylinder) (1/4-20x1.14)
36	691279	Spring-Valve (Exhaust)			
37	697352	Guard-Flywheel			
42	499586	Keeper-Valve	305A	793376	Screw (Blower Housing) (1/4-20x.68)
43	691968	Slinger-Governor/Oil			
45	690564	Tappet-Valve	305B	795891	Screw (Blower Housing) (To Carburetor Elbow) (#10-16x.43)
46	793880	Camshaft			
48	697762	Short Block	305C	799370	Screw (Blower Housing) (After Date Code: 10120500) (1/4-20x.90)
50	796180	Manifold-Intake			
51	692137	Gasket-Intake			
51A	796081	Gasket-Intake	306	796006	Shield-Cylinder
53	690227	Stud (Carburetor)	307	691693	Screw (Cylinder Shield)
54	691148	Screw (Intake Manifold)	309	693551	Motor-Starter
78	691693	Screw (Flywheel Guard)	310	690323	Screw (Starter Motor)
94	793610	Kit-Idle Mixture	324	796308	Screen/Cup Assembly
95	690718	Screw (Throttle Valve)	333	795315	Armature-Magneto
98	695408	Kit-Idle Speed	334	691061	Screw (Magneto Armature)
104	694918	Pin-Float Hinge	337	691043	Plug-Spark
105	696136	Valve-Float Needle	358	796187	Gasket Set-Engine
108	695419	Valve-Choke	404	691691	Washer (Governor Crank)
117	699773	Jet-Main (Standard)	415	794129	Plug (Cover/Retainer)
118	843099	Jet-Main (High Altitude)	415A	690283	Plug (Intake Manifold)
121	796184	Kit-Carburetor Overhaul	431	797901	Elbow-Intake
125	796110	Carburetor (Service Carburetor)	445	796031	Filter-Air Cleaner Cartridge
127	690727	Plug-Welch	462	691261	Washer (Starter Cable)
130	792747	Valve-Throttle	474	696459	Alternator
131	792765	Kit-Throttle Shaft	503	691532	Strap-Starter
133	694914	Float-Carburetor	505	691251	Nut (Governor Control Lever)
			510	693699	Drive-Starter

**TRACTOR - - MODEL NUMBER 944.602630**  
**BRIGGS ENGINE - MODEL NUMBER 31P677, TYPE NUMBER 1517-G5**

<b>KEY NO.</b>	<b>PART NO.</b>	<b>DESCRIPTION</b>	<b>KEY NO.</b>	<b>PART NO.</b>	<b>DESCRIPTION</b>
513	692024	Clutch-Drive	1023	797421	Cover-Rocker
523	699908	Dipstick	1024	794644	Pump-Oil
524	691032	Seal-Dipstick Tube	1026	692003	Rod-Push (Intake)
525	697184	Tube-Dipstick	1026A	692011	Rod-Push (Exhaust)
552	697144	Bushing-Governor Crank	1027	492932s	Filter-Oil
562	691119	Bolt (Governor Control Lever)	1029	691751	Arm-Rocker
579	691029	Nut (Starter Cable)	1034	690822	Guide-Push Rod
584	794682	Cover-Breather Passage	1036		Label-Emissions
585	697109	Gasket-Breather Passage			(Available from a Briggs & Stratton
601	791850	Hose-Clamp (Green)			Authorized Dealer)
614	691620	Pin-Cotter (Governor Crank)	1040	699852	Plate-Trim
616	692012	Crank-Governor	1044	698139	Screw (Flywheel)
617	692138	Seal-O Ring (Intake Manifold) (Red)	1051	691265	Ring-Retaining
633	699813	Seal-Choke/Throttle Shaft	1054	280275	Tie-Cable
		(Choke Shaft)	1058	276344	Operator's Manual
634	698779	Spring/Seal Assembly	1059	698516	Kit-Screw/Washer (Alternator)
		(Choke Shaft)	1070	690363	Screw (Flywheel Fan)
635	691909	Boot-Spark Plug	1090	691293	Retainer-Brush
643	698401	Retainer-Air Filter	1091	691333	Cap-Limiter
654	690958	Nut (Carburetor)	1095	794152	Gasket Set-Valve
684	697157	Screw (Breather Passage Cover)	1119	691183	Screw (Alternator)
691	692407	Seal-Governor Shaft	1127	695407	Screw (Float Bowl)
697	690372	Screw (Drive Cap)	1263	697124	Reed-Breather
718	690959	Pin-Locating	1264	697104	Screw (Breather Reed)
729	691224	Clip-Wire	1266	691917	Seal-O Ring (Intake Elbow) (Red)
741	697128	Gear-Timing	1270	793243	Plug-AVS Counterweight
750	790832	Screw (Oil Pump Cover)	1329	331877-	
757	793242	Link-Counterweight		3036-G5	Replacement Engine
758	793763	Counterweight	1330	276781	Repair Manual
759	697392	Pin-Counterweight			
783	693713	Gear-Pinion			
789	698329	Harness-Wiring			
797	693167	Nut (Brush Retainer)	Engine Gasket Set		Key No. 358
801	691283	Cap-Drive	Valve Gasket Set		Key No. 1095
802	691286	Cap-End	Carburetor Overhaul Kit		Key No. 121
830	691095	Stud-Rocker Arm			
842	691031	Seal-O Ring (Dipstick Tube)			
847	790442	Dipstick/Tube Assembly			
850	100106	Sealant-Liquid			
851	692424	Terminal-Spark Plug			
868	690968	Seal-Valve			
877	790544	Wire/Connector-Alternator			
883	692236	Gasket-Exhaust			
914	697551	Screw (Rocker Cover)			
943	690589	Seal-O Ring (Oil Pump Cover)			
947	699915	Solenoid-Fuel			
964	799159	Cap-Connector			
965	499613	Cover-Oil Pump			
968	797902	Cover-Air Cleaner			
975	699502	Bowl-Float			
987	698777	Seal-Throttle Shaft			
1005	796083	Fan-Flywheel			
1017	796981	Screen-Oil Pump			
1022	272475s	Gasket-Rocker Cover			

**NOTE:** All component dimensions given in U.S. inches  
1 inch = 25.4 mm

# Get it fixed, at your home or ours!

Just Call:

**1-800-4-MY-HOME<sup>®</sup>**

(1-800-469-4663)

24 hours a day, 7 days a week

For the repair of major brand appliances **in your own home...**  
no matter who made it, no matter who sold it!

For your nearest **Sears Parts and Service** location,  
to bring in products like vacuums, lawn equipment and electronics.

For **Sears Parts & Service**, to order the replacement parts,  
accessories and owner's manuals that you need to do-it-yourself.

[www.sears.ca](http://www.sears.ca)

---

To purchase or inquire about a Sears Maintenance Agreement, call:

**1-800-361-6665**

9 a.m. – 11 p.m. Mon. – Fri., EST, 9 a.m. – 4 p.m. Sat.

---

Pour service en français:

**1-800-LE-FOYER<sup>MC</sup>**

(1-800-533-6937)

[www.sears.ca](http://www.sears.ca)



® / <sup>TM</sup> Trademarks of Sears Brands Management Corporation used under license by Sears Canada

<sup>MD</sup> Marque déposée / <sup>MC</sup> Marque de commerce de Sears Brands Management Corporation utilisée en vertu d'une licence de Sears Canada



# Faites-le réparer, à domicile ou à l'atelier!

Téléphonez au:  
**1-800-LE-FOYER**<sup>MC</sup>  
(1-800-533-6937)  
24 heures par jour, 7 jours par semaine

Pour la réparation des appareils électroménagers de grandes marques  
**à votre domicile** ... peu importe le fabricant ou le détaillant!

Pour connaître l'emplacement du **Service des pièces et de l'entretien**  
**Sears** le plus proche afin d'apporter à l'atelier des produits tels que  
des aspirateurs, tondeuses à gazon ou appareils électroniques.

Pour connaître le no. de téléphone du **Service des pièces et de l'entretien**  
**Sears** afin de commander les pièces de rechange, accessoires et  
manuels d'instructions requis pour effectuer vous-même les réparations.

**www.sears.ca**

Pour acheter ou demander des renseignements  
sur un contrat d'entretien Sears, téléphonez au:  
**1-800-361-6665**

de 9 h à 23 h du lundi au vendredi (HNE), de 9 h à 16 h le samedi!

For service in English:  
**1-800-4-MY-HOME**<sup>®</sup>  
(1-800-469-4663)  
**www.sears.ca**



**TRACTEUR - - NUMÉRO DE MODÈLE 944.602630  
MOTEUR "BRIGGS & STRATTON" - NO. DE MODÈLE 31P677, NO. DE TYPE 1517-G5**

NO. DE DÉ	DESCRIPTION	NO. DE DÉ	DESCRIPTION	NO. DE DÉ	DESCRIPTION
525	697184	Tube de Remplissage d'huile	697184	525	697184
552	697144	Douille, Manivelle du Régulateur	697144	552	697144
562	691119	Boulin de Levier de Régulateur	691119	562	691119
579	691029	Ecroû (Câble de démarrage)	691029	579	691029
584	794682	Passage de Couvrir-Rentillard	794682	584	794682
585	697109	Passage de Garniture-Rentillard	697109	585	697109
601	791850	Bride de Serrage de Tuyau (Green)	791850	601	791850
614	691620	Pin (Manivelle du Gouverneur)	691620	614	691620
616	692012	Manivelle du Régulateur	692012	616	692012
617	692138	Anneau de Joint-o	692138	617	692138
633	699813	Siège de Arbre de Starter / Papillon	699813	633	699813
634	698779	Assemblée de ressort/joint	698779	634	698779
635	691909	Coude de Bougie d'allumage	691909	635	691909
643	698401	Filtre d'Arrêt-Air	698401	643	698401
654	690958	Ecroû (Carburateur)	690958	654	690958
684	697157	Vis, (Couverture de passage	697157	684	697157
691	692407	Joint d'axe du Gouverneur	692407	691	692407
697	690372	Vis, Moteur de Rebobinage	690372	697	690372
718	690959	Goupille de Emplacement	690959	718	690959
729	691224	Agrafe-Fil	691224	729	691224
741	697128	Vitesse de Distribution	697128	741	697128
750	790832	Vis, (Pompe de Couvrir-Huile)	790832	750	790832
757	793242	Lien-Contrepoids	793242	757	793242
758	793763	Contrepoids	793763	758	793763
759	697392	Pin-Contrepoids	697392	759	697392
783	693713	Vitesse-Pignon	693713	783	693713
789	698329	Harnais-Câblage	698329	789	698329
797	693167	Ecroû (Arrêt de brosse)	693167	797	693167
801	691283	Chapeau-Conduisez	691283	801	691283
802	691286	Monture	691286	802	691286
830	691095	Bras de Goujon-Culbuteur	691095	830	691095
842	691031	Joint Torique, d'étanchéité	691031	842	691031
847	790442	Ensemble des Tube et Jauge de	790442	847	790442
850	100106	Remplissage d'huile	100106	850	100106
851	692424	Borne, Bougie d'allumage	692424	851	692424
868	690968	Joint d'étanchéité, Soupape	690968	868	690968
877	790544	Fil/Connecteur-Alternateur	790544	877	790544
883	692236	Garniture d'échappement	692236	883	692236
914	697551	Vis, Couverture de Balancier	697551	914	697551
943	690589	Anneau de joint-o (couverture de	690589	943	690589
947	699915	Solenoïde-Carburant	699915	947	699915
964	799159	Chapeau-Connecteur	799159	964	799159
965	499613	Pompe de Couvrir-Huile	499613	965	499613
968	797902	Décapant de Couvrir-Air	797902	968	797902
975	699502	Cuve de Carburateur	699502	975	699502
987	698777	Axe de Joint-Commande de	698777	987	698777
1005	796083	Ventilateur de Volant du Moteur	796083	1005	796083
1017	796981	Ecran de pompe d'huile	796981	1017	796981
1022	272475	Garniture, Couverture de	272475	1022	272475
1023	797421	Couverture de Balancier	797421	1023	797421

**REMARQUE:** Toutes les dimensions de composant sont données en pouces E.-U. -- 1 pouce = 25,4 mm

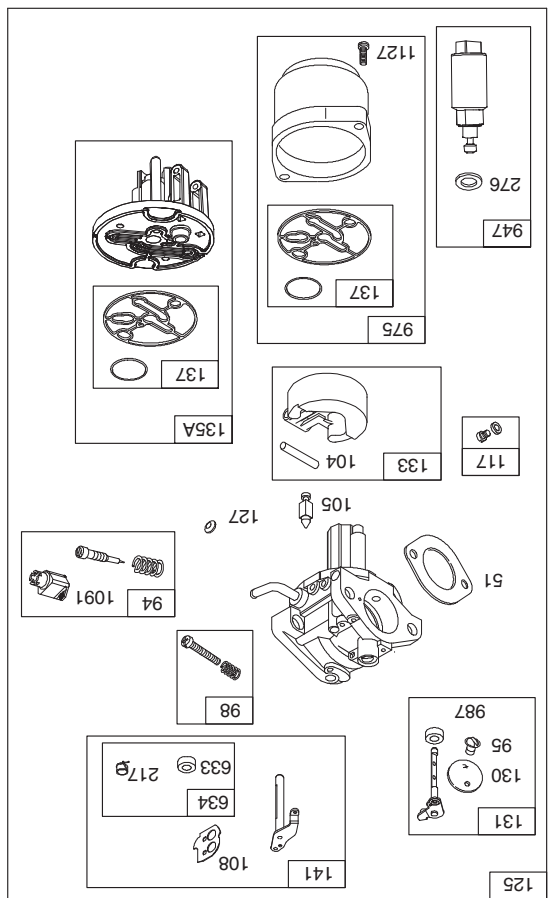
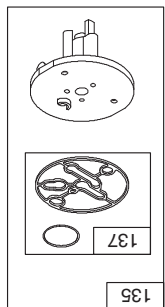
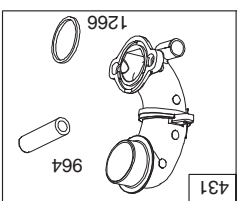
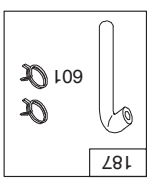
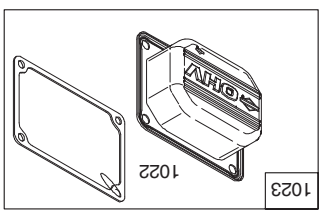
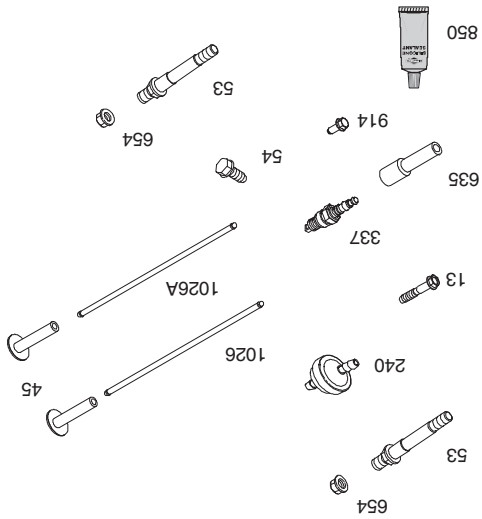
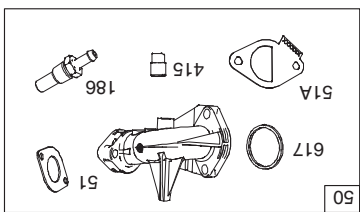
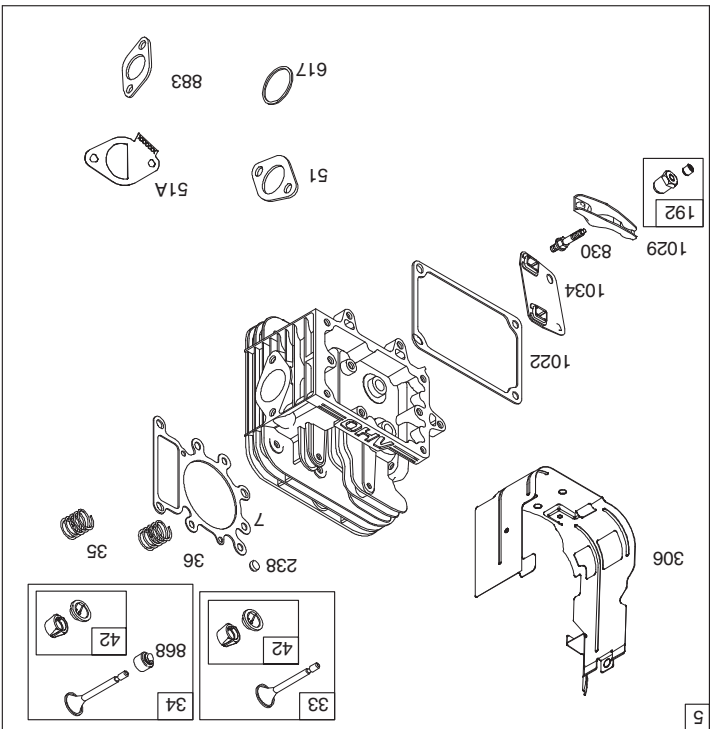
Ensemble de garniture de moteur  
Key No. 358  
Ensemble de garniture de valve  
Key No. 1095  
Jeu de révision de carburateur  
Key No. 121

1024 794644 Pompe d'huile  
1026 692003 Tige à Frein d'admission  
1026A 692011 Tige à Frein d'échappement  
1027 4929325 Filtre à huile  
1029 691751 Bras de Balancier  
1034 690822 Guide-Poussez Rod  
1036 Jeu d'étriquette  
(Fourni par un revendeur autorisé)  
Briggs & Stratton)  
Plat d'équilibre  
1044 698139 Vis (Volant Magnéto)  
1051 691265 Circlip  
1054 280275 Attacher-Câble  
1058 276344 Le manuel de l'opérateur  
1059 698516 Jeu, Vis/Rondelle (Alternateur)  
1070 690363 Vis, Ventilateur de Volant du Moteur  
1090 691293 Arrêt de brosse  
1091 691333 Chapeau de limiteur  
1095 794152 Fixée, Garnitures du Soupape  
1119 691183 Vis, Alternateur  
1127 695407 Vis, Cuve de Flotteur  
1263 697124 Roseau de renflard  
1264 697104 Vis, Roseau de renflard  
1266 691917 Joint de joint circulaire (Coude de prise)(Red)  
1270 793243 Contrepoids de Prise-AVS  
3036-G5 Moteur de rechange  
276781 Réparez le manuel

**TRACTEUR - - NUMÉRO DE MODÈLE 944.602630  
MOTEUR "BRIGGS & STRATTON" - NO. DE MODÈLE 31P677, NO. DE TYPE 1517-G5**

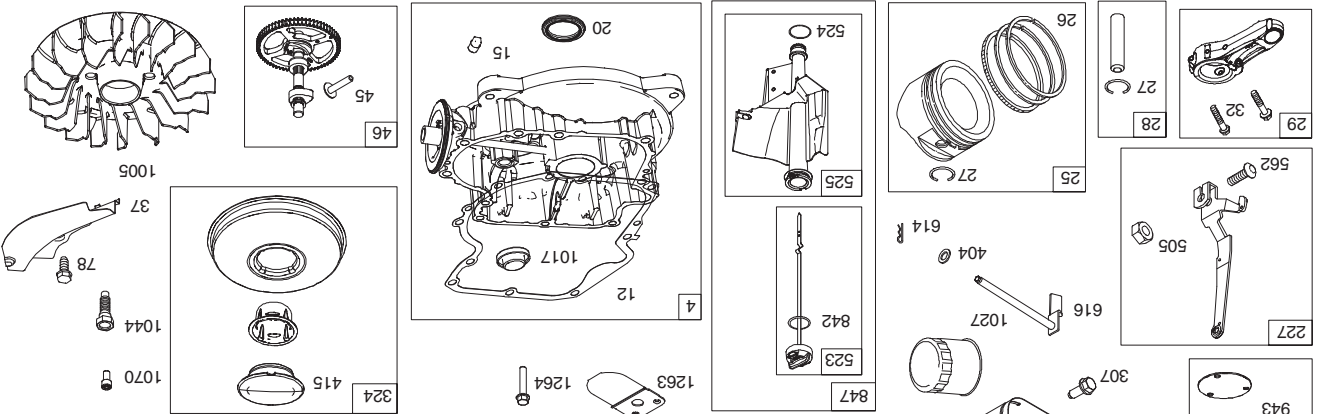
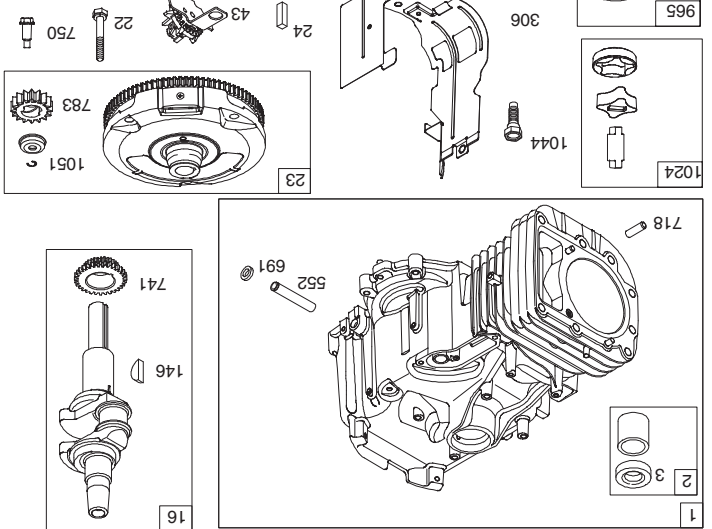
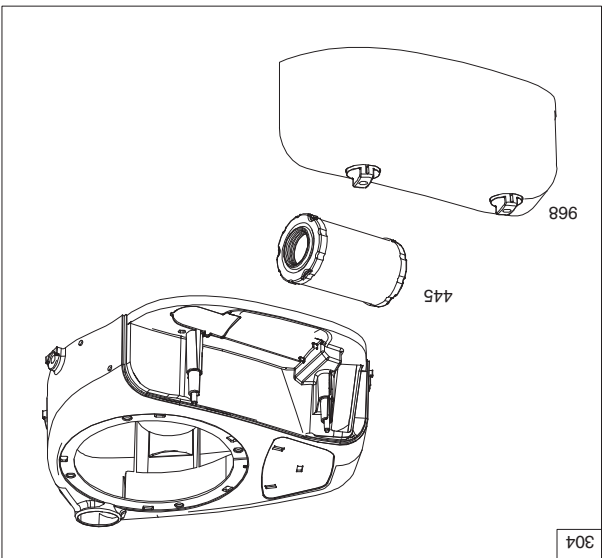
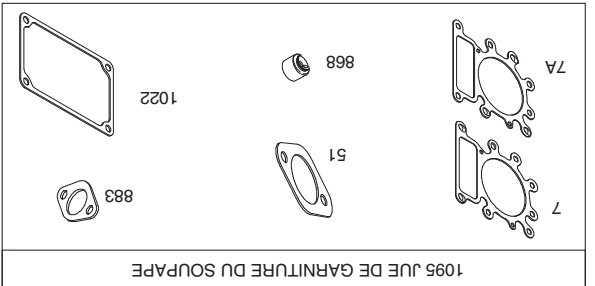
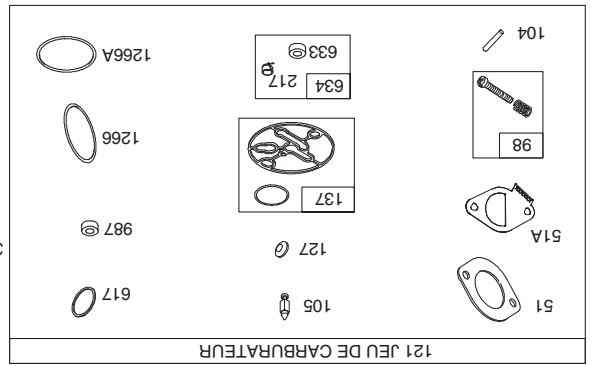
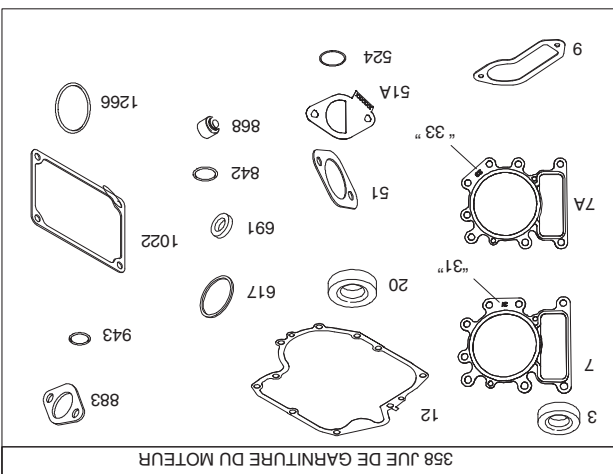
NO. NO	DE	REF.	DESCRIPTION	NO. NO	DE	REF.	DESCRIPTION
1			Ensemble du Cylindre	135		698780	Tube d'essence
2			Douille de Cylindre (Côté Magneto)	135A		792022	Tube d'essence (Carburateur original)
3			Bague d'étanchéité (Côté Magneto)				
4			Cartier de vidange-Moteur				
5			Tête de Cylindre				
7			Garniture de la Tête de Cylindre	137		698781	Garniture du Flotteur
11			Tube de Reniflard	141		792777	Jeu-Obstruez l'axe
11			Tube de Reniflard	146		691639	Cle de la Distribution
12			Garniture du Carter-moteur	186		794873	Tuyau-Connecteur (Coude de prise)
13			Vis de Tête de Cylindre	187		791805	Tuyau, Essence
15			Bouchon de Vidange d'huile	188		691693	Vis, Support de Control
16			Vilbrequin	192		691986	Balancier de Réglage
20			Bague d'étanchéité (Côté PTO)	202		691841	Gouverneur Lien-Mécanique
22			Vis de Montage de Bac à Sems	209		692208	Ressort, Régulateur (Green)
23			Volant Magnéto	216		691840	Lien-Obstruez
24			Cle de Volant	217		695409	Ressort-Obstruez le retour
25			Ensemble du Piston, Standard	222		694042	Support du Carburateur
26			Ensemble du Piston, Std OS	227		691374	Ensemble du Levier de Régulateur
27			Jeu, Segments de Piston, 0,020" OS	232		691842	Lien de Ressort-Gouverneur
27			Verrou de l'axe de Piston	238		691843	Chapeau-Valve
28			Axe de Piston	240		394358S	Filter-Carburant
28			Ensemble de la Bielle	265		691024	Bride d'enveloppe
29			Vis de Bielle	267		794904	Vis (Bride d'enveloppe)
32			Soupape d'échappement	276		695410	Rondelle-Cachetage
33			Soupape d'admission	304		797900	Boîtier de Soufflerie
34			Ressort de Soupape d'admission	305		697102	Screw (Blower Housing) (Blower Housing to Cylinder)
35			Ressort de Soupape				(1/4-20x1.14)
36			d'échappement	305A		793376	Screw (Blower Housing)
37			Protecteur de Volant Magnéto	305B		795891	Vis H, Boîtier de Soufflerie
42			Guide à Soupape				(1/4-20x.68)
43			Ecarter-Gouverneur/pétrole	305C		799370	Vis H, Boîtier de Soufflerie
45			Poussoir à Soupape				(#10-16x.43)
46			Engrenage de Came				(Après code de date: 10120500)
48			Bloc Court				(1/4-20x.90)
50			Coude de prise	306		796006	Protecteur de Cylindre
51			Garniture de Coude d'admission	307		691693	Vis, Protecteur de Cylindre
51A			Bras (Carburateur)	309		693551	Démarrur de Rebobinage
53			Garniture de Coude d'admission	310		690323	Vis, Moteur de Rebobinage
54			Vis (Coude de prise)	324		796308	Assemblée d'écran/tasse
78			Vis (Garde de volant)	333		795315	Armature de Magnéto
94			Jeu-Mélange à vide	334		691061	Vis de Armature de Magnéto
95			Vis à Sems de Montage de	337		691043	Bougie d'allumage
98			Soupape de Commande des Gaz	358		796187	Jeu de la Garniture de Moteur
104			Axe de Charnière de Flotteur	404		691691	Rondelle de Levier de Régulateur
105			Soupape de Aiguille	415		794129	Prise (couverture/arêteoir)
108			Soupape à Starter	415A		690283	Prise (Coude de prise)
117			Giclète, Standard	431		797901	Coude de prise
118			Giclète, Altitude Haute	445		796031	Cartouche de décapant de Filitre-Air
121			Jeu de Carburateur	462		691261	Rondelle (Câble de démarreur)
125			Carburateur	474		696459	Alternateur
127			Rondelle Obturatrice	503		691532	Courroie-Démarrur
130			Soupape de Commande des Gaz	505		691251	Ecrou de Levier de Régulateur
131			Jeu-Axe de commande de puissance	510		693699	Conduire-Démarrur
133			Ens. de Flotteur de Carburateur	513		692024	Embrayage-Conduisez
				524		691032	Joint d'étanchéité, Tube de Remplissage d'huile

**TRACTEUR - - NUMÉRO DE MODÈLE 944.602630 - NO. DE MODÈLE 31P677, NO. DE TYPE 1517-G5**



# TRACTEUR - - NUMÉRO DE MODÈLE 944.602630 MOTEUR "BRIGGS & STRATTON" - NO. DE MODÈLE 31P677, NO. DE TYPE 1517-G5

- 48 Bloc Court
- 1036 Marquer-Emissions
- 1058 Le Manuel Du Propriétaire
- 1329 Moteur De rechange
- 1330 Manuel De Réparation

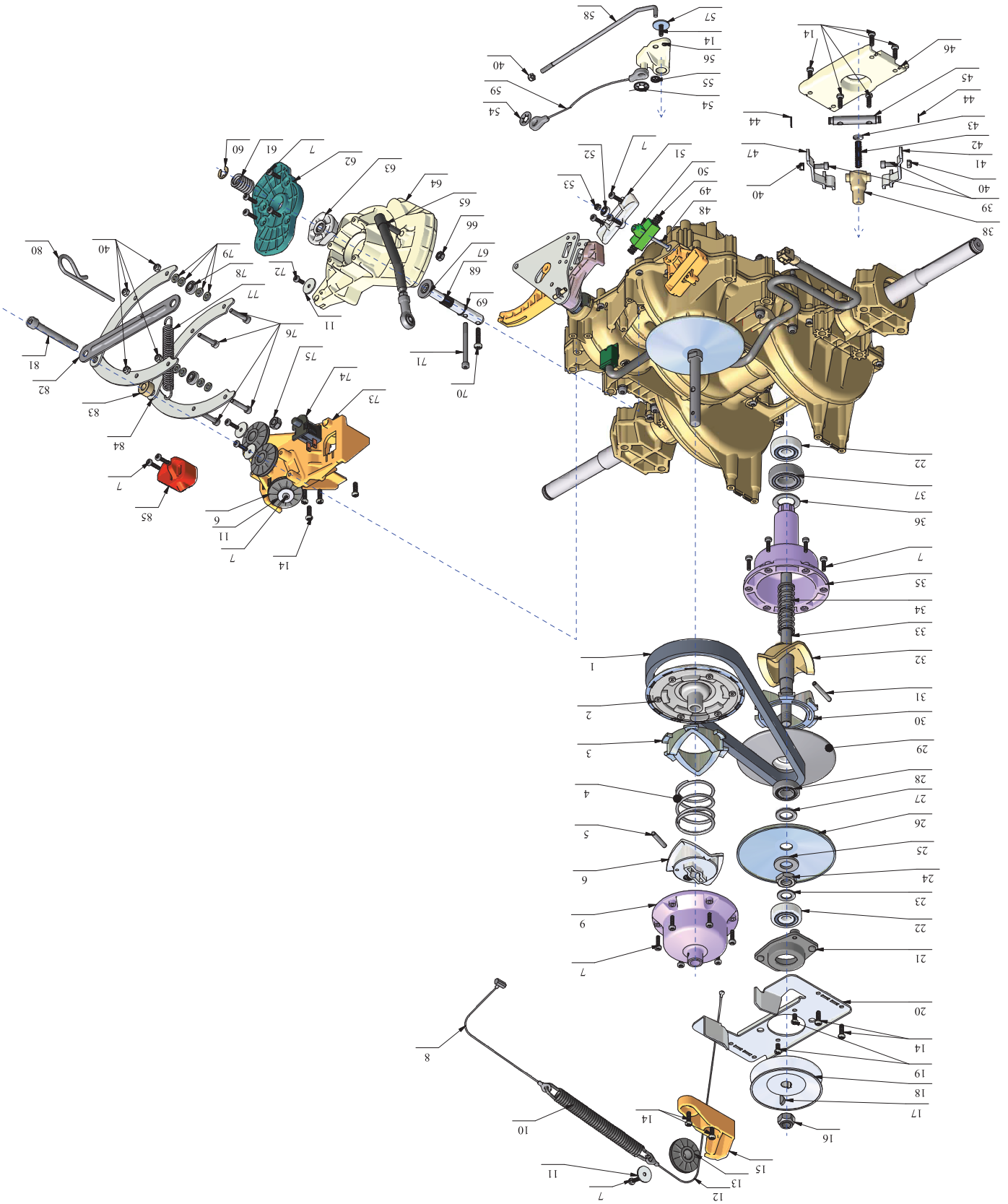


# TRACTEUR - - NUMÉRO DE MODÈLE 944.602630 TRANSMISSION GENTRANS - VART

NO. DE DÉ	REF. PIÈCE	DESCRIPTION	NO. DE DÉ	REF. PIÈCE	DESCRIPTION
1	426740	Courroie	47	426787	Levier
2	426739	Boudin	48	426786	Vis M4 (0.7Nm)
3	426738	Support	49	426785	Ressort
4	426737	Ressort	50	426784	Axe
5	426736	Epingle	51	426783	Couvercle
6	426735	Support du galet-tendeur	52	426782	Roulement à billes 604.2 RS
7	426734	Vis 4 x 16	53	426781	Écrou M4
8	426733	Câble	54	426780	Écrou frein central Ø8
9	426732	Chapeau	55	426779	Écrou frein central Ø4
10	426731	Ressort	56	426778	Levier
11	426730	Rondelle	57	426777	Rondelle 5 x 20 x 1
12	426729	Câble	58	426776	Tige
13	426728	Câble réa	59	426775	Câble
14	426727	Vis 5 x 16	60	426774	Pince
15	426726	Support 1 réa	61	426773	Ressort
16	426725	Écrou M12	62	426772	Camé
17	426724	Cie 4 x 6.5	63	426771	Cône
18	426723	Pouille	64	426770	Camé
19	426722	Vis 5 x 10	65	426769	Tige
20	426721	Plaque	66	426768	Écrou 1/4" (5Nm)
21	426720	Coussinet	67	426767	Rondelle 13 x 24 x 2.5
22	426710	Roulement à billes 6301.2 RS	68	426766	Axe
23	426709	Rondelle 13x22x1.5	69	426765	Pine 12 x 1
24	426708	Vis M14x1.5	70	426763	Vis 5 x 25
25	426707	Rondelle 15.1 x 29.5 x 3	71	426764	Vis M5 x 60
26	426706	Support Ø15.1	72	426762	Vis 4 x 10
27	426704	Rondelle 15.7x 25.3 x 2	73	426761	Support
28	426703	Roulement à billes 6002.2 RS	74	426758	Interrupteur
29	426702	Support Ø17.7	75	426756	Écrou M8
30	426701	Support 40°	76	426755	Vis M5 x 25
31	426700	Epingle 5 x 40	77	426754	Ressort
32	426699	Support 40°	78	426753	Roulement à billes 625 2 RS
33	426698	Tige	79	426752	Rondelle 5.3 x 10 x 1.7
34	426697	Ressort	80	426751	Epingle Ø4
35	426696	Chapeau	81	426750	Vis M8 x 70 (1.1m)
36	426693	Rondelle 21 x 33 x 1.5	82	426749	Plaque
37	426692	Roulement à billes 6004 2 RS	83	426748	Entretoise
38	426691	Câble tenon	84	426747	Bride de serrage
39	426690	Vis M5x12	85	426746	Couvercle
40	426689	Écrou M5			
41	426687	Levier			
42	426686	Ressort			
43	426791	Rondelle 3 x 11.7 x 2			
44	426790	Pince 8 x 0.8			
45	426789	Axe			
46	426788	Plaque			

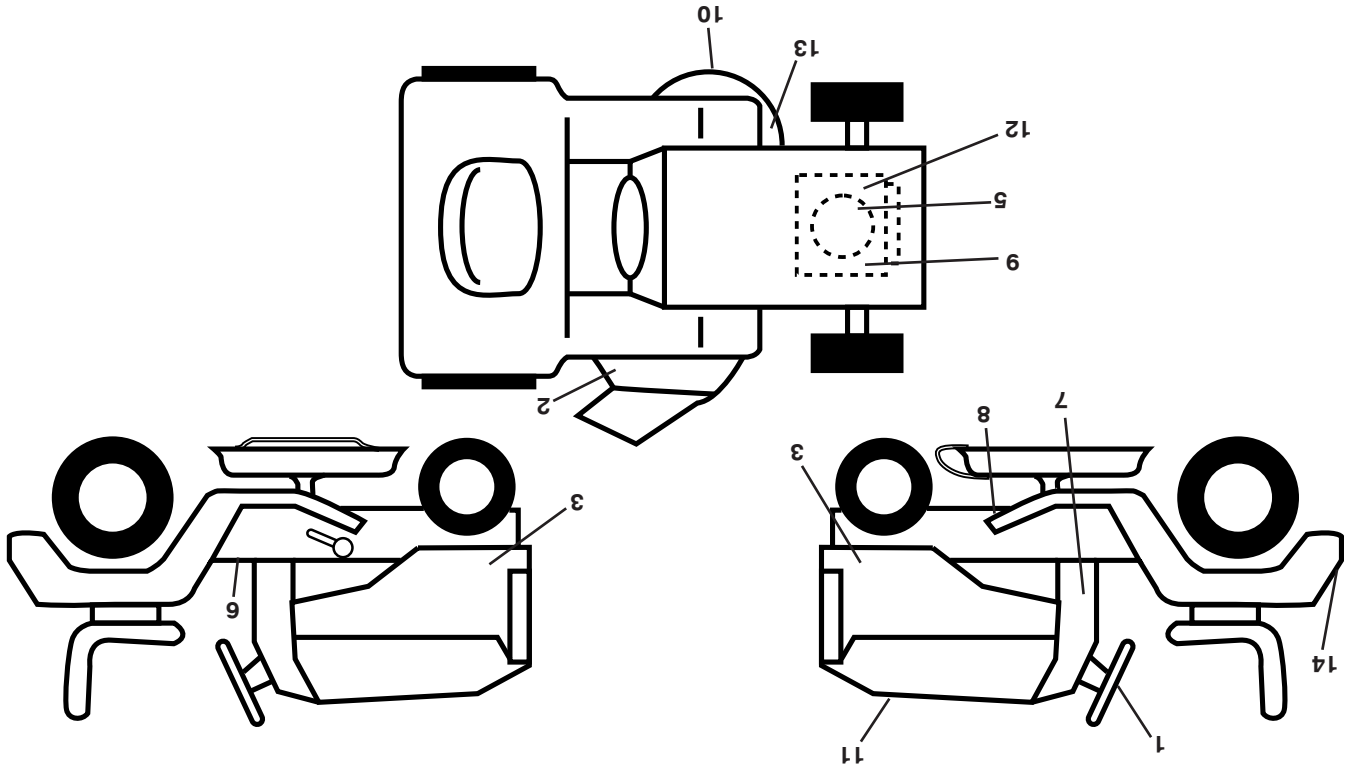
**REMARQUE:** Toutes les dimensions de composant sont données en pouces E.-U. -- 1 pouce = 25,4 mm

**TRACTEUR - - NUMÉRO DE MODÈLE 944.602630**  
**TRANSMISSION GENTRANS - VART**



TRACTEUR - - NUMÉRO DE MODÈLE 944.602630

DECALCOMANIES



NO. NO  
DE DE  
REF. REF.

1	439525	Décalcomanie, Volant de direction
2	170563	Décalcomanie, Avertissement du tondeuse
3	442596	Décalcomanie, Tableau (C.D.,C.G.)
4	435286	Décalcomanie, De pare - étincelles
5	426026	Décalcomanie, Moteur
6	411658	Décalcomanie, Pare-chocs
7	425786	Décalcomanie, Tableau De Bord
8	421534	Décalcomanie, Schématique du Cour-roiie "V" d'entraînement
9	149517	Décalcomanie, Batterie
10	426593	Décalcomanie, Tracteur Couper

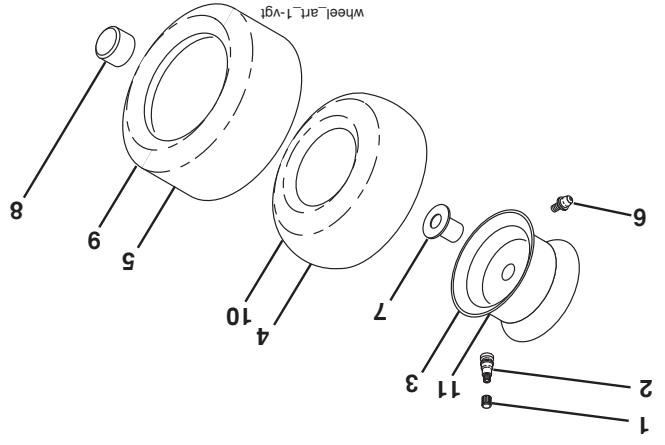
DESCRIPTION

NO. NO  
DE DE  
REF. REF.

11	448256	Décalcomanie, Remplacement
12	448709	Décalcomanie, Batterie
13	160396	Décalcomanie, Schématique du Cour-roiie "V" du tondeuse
14	441121	Décalcomanie, L'alle
--	166960	Décalcomanie, Dérivation
--	193226X428	Coussin de repose-pied (C.G.)
--	193227X428	Garniture, pédale de pied
--	448414	Manuel de L'Opérateur
--	448415	Manuel des Pièces de Rechange (Anglais/Français)

DESCRIPTION

PNEU



NO. NO  
DE DE  
REF. REF.

1	59192	Chapeau de soupape du pneu
2	65139	Tuyau du soupape
3	106732X613	Assemblage de la jante antérieure
4	59904	Chambre à air antérieure
5	106222X	Pneu antérieur
6	278H	Graisneur
7	9040H	Palier à collerette
8	104757X613	Chapeau de l'essieu (Roue antérieure seulement)
9	420531	Pneu arrière
10	7152J	Chambre à air arrière
11	106108X613	Assemblage de la jante arrière
--	144334	Joint d'étanchéité de pneu (tube de .30L [10 oz. Tube])

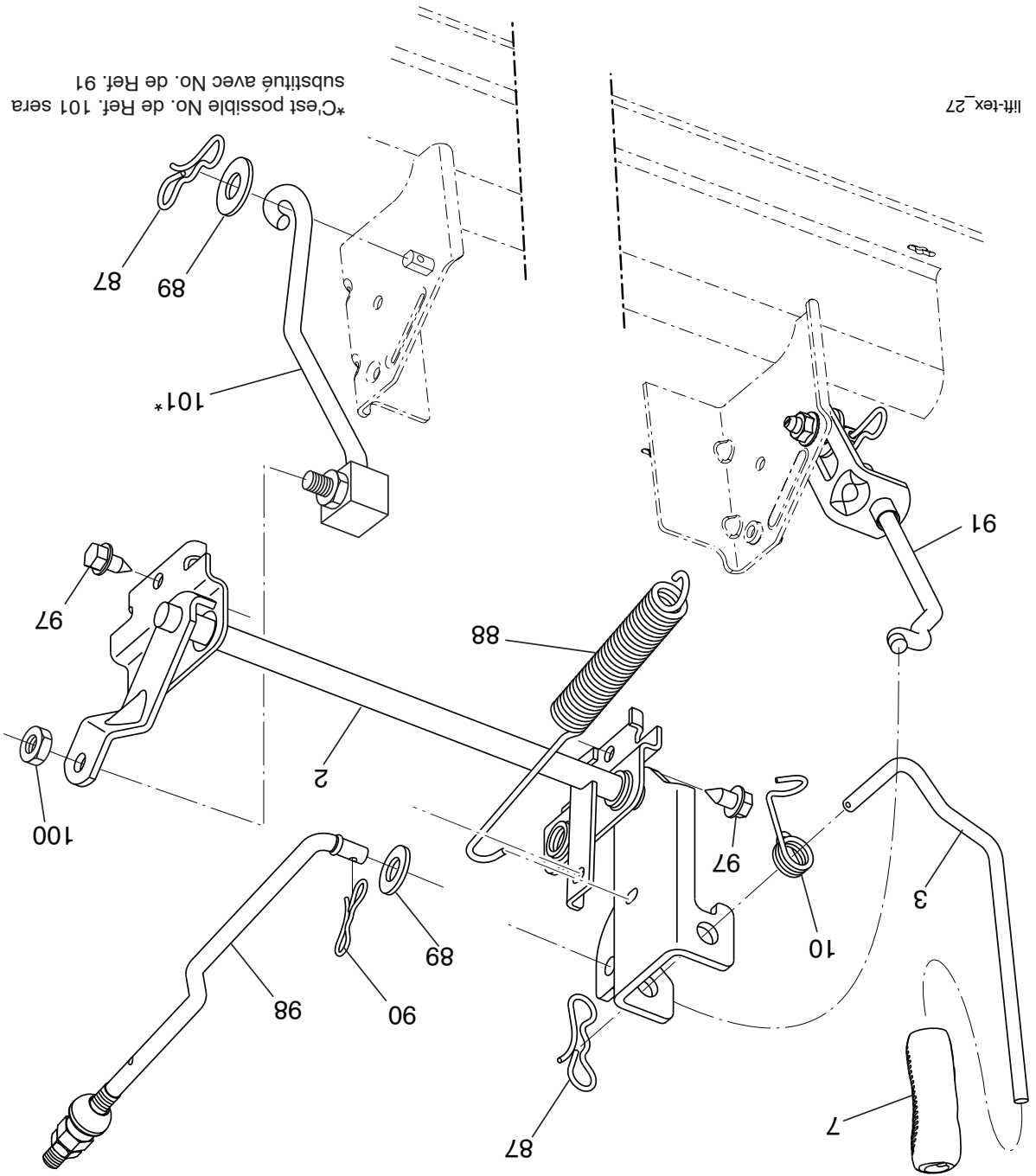
DESCRIPTION

REMARQUE: Toutes les dimensions de composant sont données en pouces E.-U. -- 1 pouce = 25,4 mm



# TRACTEUR -- NUMÉRO DE MODÈLE 944.602630

## LEVAGE DE LA TONDEUSE



\*C'est possible No. de Ref. 101 sera substitué avec No. de Ref. 91

lift-tex\_27

NO. DE PIÈCE	DESCRIPTION	NO. DE PIÈCE	DESCRIPTION
2	Ensemble de l'arbre	91	Tige de levage (C.G)
3	Levier de levage (C.D.)	97	Vis 3/8-16 x 3/4
7	Poignée du levier	98	Tige de levage du suspension avant
10	Ressort de torsion	100	Ecrou
10	Ressort de torsion	101	Tige de levage pas ajustable
196314	Ressort de torsion	195181	Tige de levage (C.G)
194209	Goupille fendue 7/16	17000612	Vis 3/8-16 x 3/4
410710	Ressort du levage	195270	Tige de levage du suspension avant
88	Ressort du levage	73930600	Ecrou
89	Rondelle 17/32 x 1-3/16 x 12 ja.	407003	Tige de levage pas ajustable
19191912	Rondelle 17/32 x 1-3/16 x 12 ja.		
194208	Goupille fendue 5/16		

**REMARQUE:** Toutes les dimensions de composant sont données en pouces E.-U. -- 1 pouce = 25,4 mm

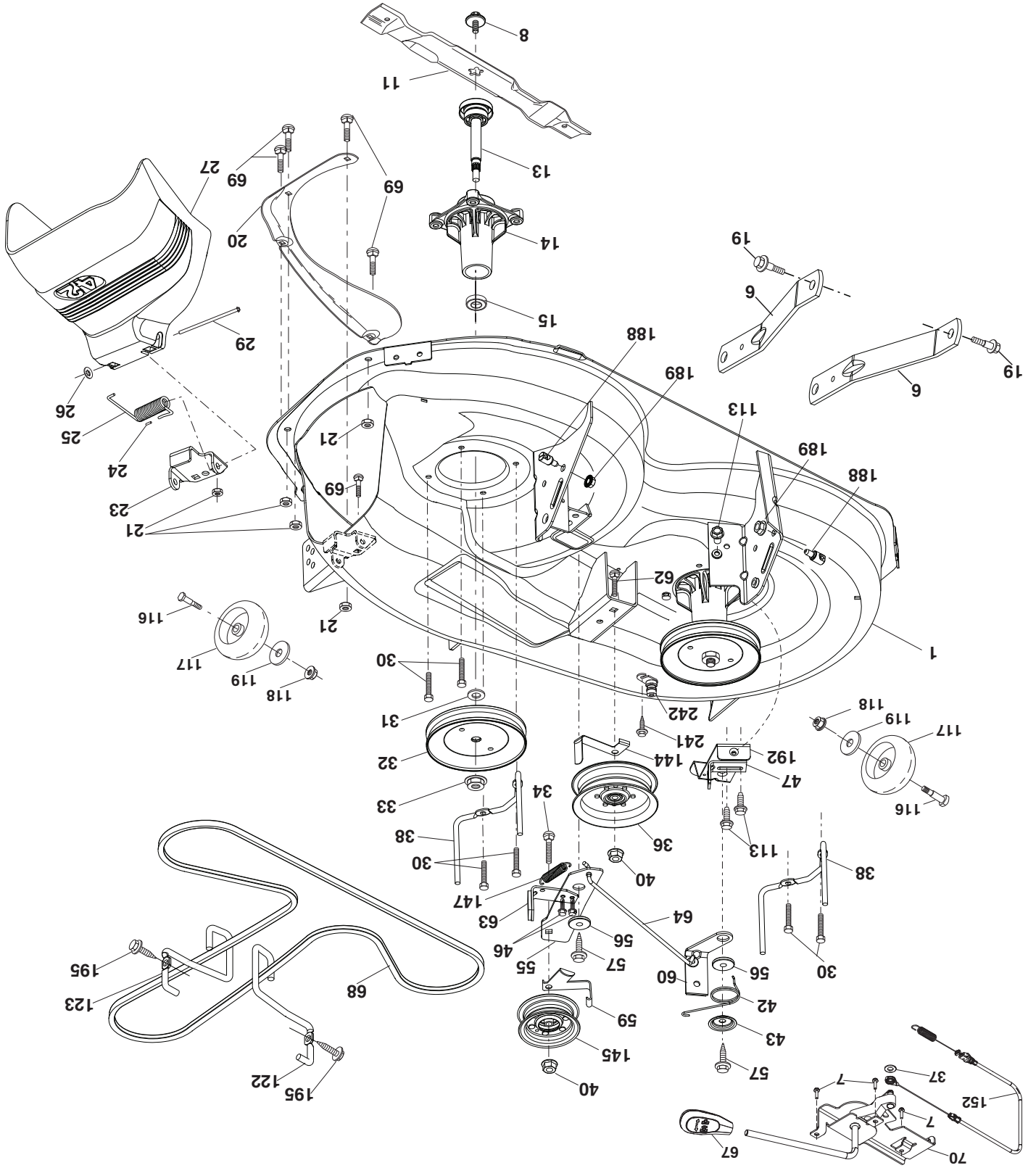
# TRACTEUR - - NUMÉRO DE MODÈLE 944.602630

## CARTER DE TONDEUSE

NO. DÉ	REF. PIÈCE	DESCRIPTION	NO. DÉ	REF. PIÈCE	DESCRIPTION
1	196495	Tondeuse du gazon	59	141043	Garde de poulie
6	195186	Tige du suspension	60	197261	Tige du frein du tondeuse
7	416358	Vis 10 x .750	62	72110616	Boulon 3/8-16 unc x 2
8	193003	Boulon/Rondelle 7/16-20 untf	63	199477	Tige du frein du tondeuse
11	424752	Lame, 107 cm 3NI	64	199790	Tige du frein
--	422719	Lame, 107 cm SP 3NI	67	198398X428	Poignée du câble de commande d'embrayage
--	134149	Lame de broyeuse standard	68	429636	Courroie de tondeuse
--	139775	Lame de broyeuse supérieure	69	72140505	Boulon 5/16-18 x 5/8
--	138971	Lame de tondeuse	70	401246	Assemblage d'embrayage
13	192872	Assemblage d'arbre du mandrin	113	17000510	Boulon 5/16-18
14	187281	Boîtier de mandrin	116	4898H	Boulon
15	110485X	Palier du mandrin	117	188606	Mesure de roue
19	196539	Boulon	118	73900600	Ecroû
20	159770	Chicane	119	19121414	Rondelle
21	73680500	Ecroû 5/16-18 unc	122	197258	Garde du courroie (C.G.)
23	192557	Support de déflecteur	123	197259	Garde du courroie (C.D.)
24	105304X	Chapeau	144	199204	Garde du courroie
25	197026	Ressort	145	193197	Poulie de tension
26	110452X	Ecroû	147	401971	Ressort de retour
27	424469	Déflecteur	152	435111	Câble d'embrayage avec ressort
29	131491	Tige d'articulation	188	195161	Attache à tenon
30	173984	Vis	189	73900500	Contre-écrou collerette
31	187690	Rondelle d'entretoise	192	197260	Support (C.G.)
32	197473	Poulie de mandrin	195	17000612	Vis 3/8-16 x 3/4
33	400234	Ecroû	241	152927	Vis #10-32.5. 3/8
34	72110612	Boulon 3/8-16 x 1-1/2 Cat. 5	242	415598	Raccord de levage
36	197379	Poulie de galet-tendeur	--	416405	Connecter d'accouplement du rapide
37	19131316	Rondelle	--	192870	Assemblage du mandrin (inclut boîtier, ensemble arabe, et palier seulement - poulie/écrou/rondelle et lame, boulon/ rondelle n'est pas inclus)
38	432520	Garde de courroie	--	425415	Tondeuse du gazon pour remplacement, Complète
40	73900600	Ecroû 3/8-16 unc			
42	198410	Ressort de torsion du frein			
43	197256	Ressort de torsion de retenue			
46	137729	Vis 1/4-20 x 5/8			
47	197250	Support du câble de commande			
55	437110	Tige			
56	199092	Entretoise de retenue			
57	17000616	Vis 3/8-16 x 1			

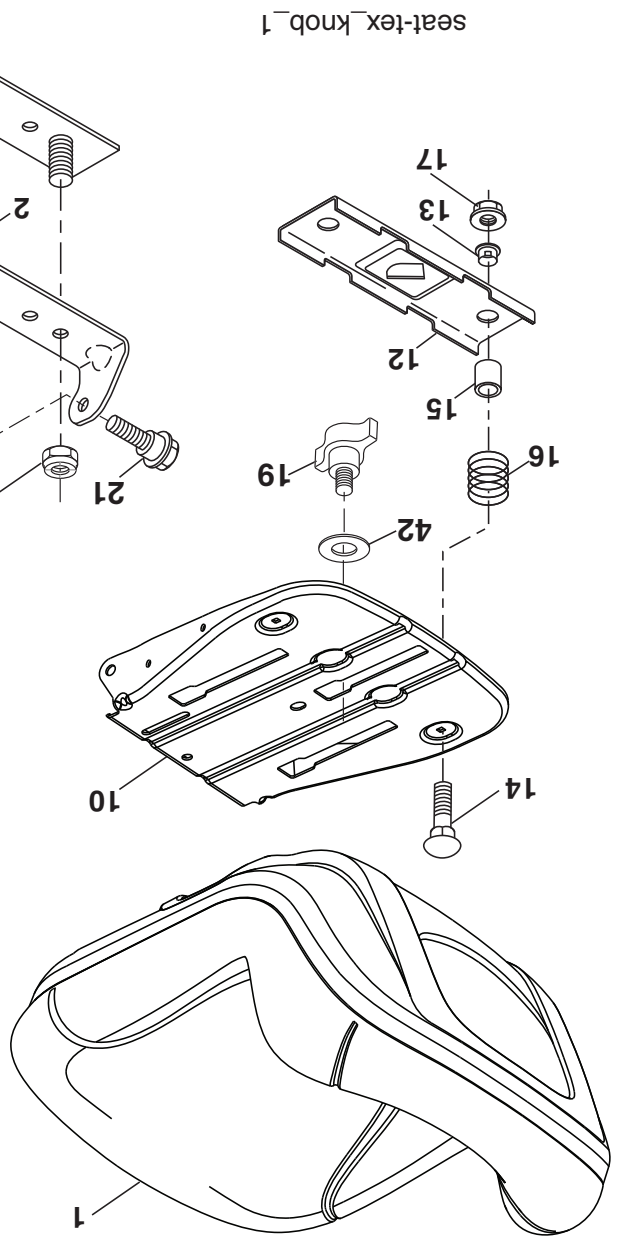
**REMARQUE:** Toutes les dimensions de composant sont données en pouces E.-U. -- 1 pouce = 25,4 mm.

**TRACTEUR - - NUMÉRO DE MODÈLE 944.602630**  
**CARTER DE TONDEUSE**



# TRACTEUR -- NUMÉRO DE MODÈLE 944.602630

## ENSEMBLE DU SIÈGE



NO.	DE	PIECE
1	423644	Siège
2	180166	Support de pivot
3	140675	Support de siège
5	145006	Pince
6	73800600	Contre-écrou avec rondelle insert 3/8-16
7	124181X	Ressort de compression du siège
8	171877	Boulon 5/16-18 unc x 3/4
10	441805	Panneau du siège
12	199370	Support
13	121248X	Coussinet
14	72050412	Boulon 1/4-20 x 1-1/2

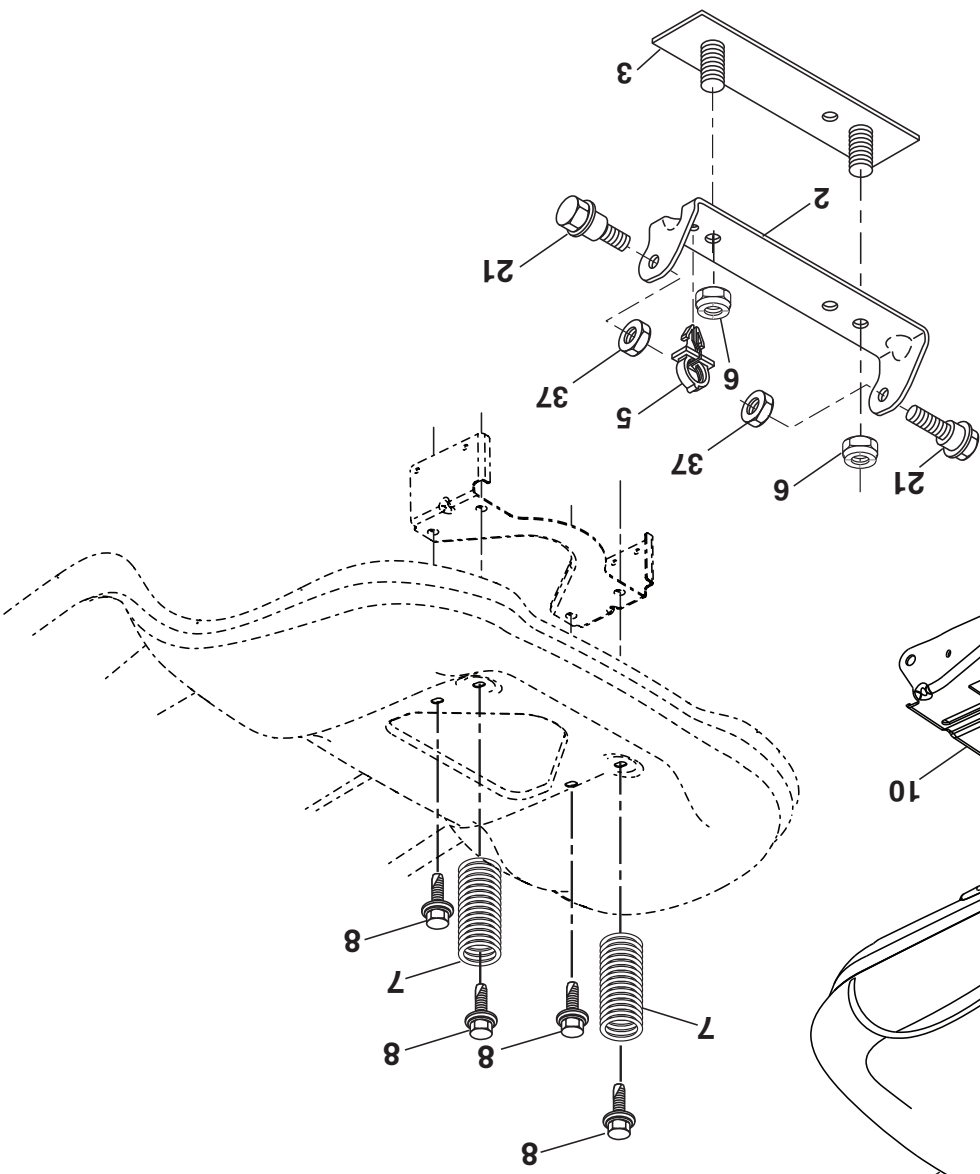
### DESCRIPTION

NO.	DE	PIECE
15	134300	Entretoise
16	123740X	Ressort
17	123976X	Écrou 1/4
19	199372	Bouton
21	171852	Boulon 5/16-18
37	73800500	Contre-écrou 5/16-18
42	199371	Rondelle

REMARQUE: Toutes les dimensions de composant sont données en pouces E.-U. -- 1 pouce = 25,4 mm

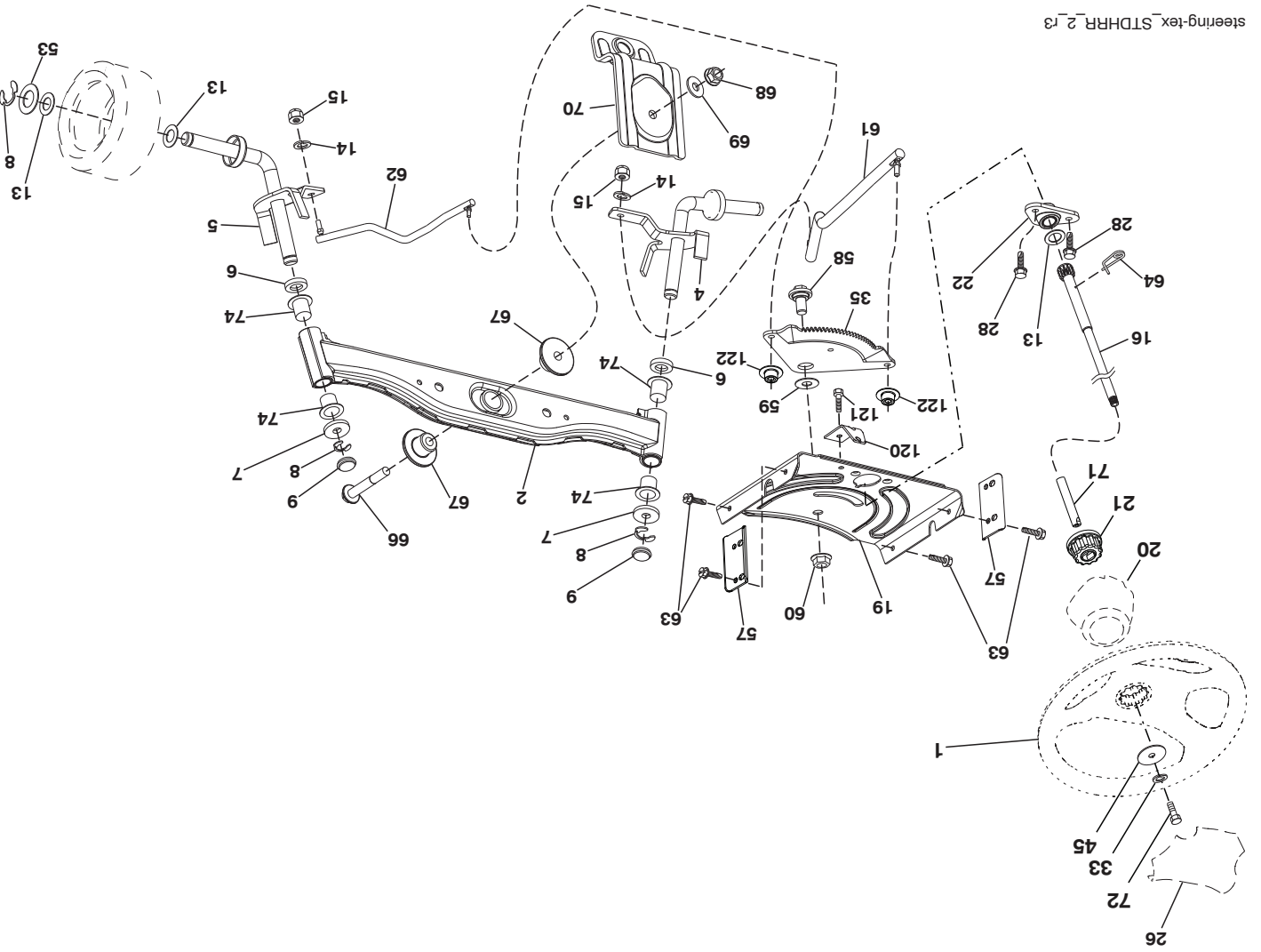
NO.	DE	PIECE
15	134300	Entretoise
16	123740X	Ressort
17	123976X	Écrou 1/4
19	199372	Bouton
21	171852	Boulon 5/16-18
37	73800500	Contre-écrou 5/16-18
42	199371	Rondelle

### DESCRIPTION



# TRACTEUR - - NUMÉRO DE MODÈLE 944.602630

## ENSEMBLE DE LA DIRECTION



steering-tex\_STDHR\_2\_r3

NO. DE PIÈCE	DESCRIPTION	NO. DE PIÈCE	DESCRIPTION
1	414803X428	59	194748 Rondelle
2	418168	60	73971000 Contre-écrou collerette 5/8-11
4	403087	61	194740 Tige de direction (C.G.)
5	403088	62	194741 Tige de direction (C.D.)
6	6266H	63	17000512 Vis 5/16-18 x 3/4
7	121748X	64	199849 Collier de retenue
8	1200029	66	71020748 Boulon 7/16-14 x 3
9	121232X	67	194737 Cousinnet
13	121749X	68	73900700 Contre-écrou collerette 7/16-14 Cat. 5
14	10040600	69	199162 Rondelle 1.5 x .505 x .118
15	73540600	70	196197 Support du suspension de tondeuse
16	429374	71	190752 Tige
20	400803X428	72	428982 Boulon 5/16-18 4
21	186737	74	3366H Palier
22	420537	120	415689 Support
26	414852X428	121	17490508 Vis 5/16-18 x 1/2
28	17000612	122	444962 Chapeau
33	10040500		
35	194732		
45	19113812		
53	188967		
57	407465		
58	194747		
1	Volant de direction		
2	Assemblage d'essieu		
4	Fusée d'arbre (C.G.)		
5	Fusée d'arbre (C.D.)		
6	Palier		
7	Rondelle 25/32 x 1-5/8 x 16 Ja.		
8	Anneau de retenue #T5304-75		
9	Chapeau de fusée d'arbre		
13	Rondelle 25/32 x 1-1/4 x 16 Ja.		
14	Rondelle 3/8		
15	Écrou 3/8-24 unt		
16	Arbre de direction		
19	Plaque de direction		
20	Plaque de direction		
21	Adaptateur du volant de direction		
22	Intérieur support de direction		
26	Chapeau du volant de direction		
28	Vis 3/8-16 x 3/4		
33	Rondelle 5/16		
35	Plaque de mécanisme denté		
45	Rondelle 11/32 ID x 2-3/8 OD x 12 Ja.		
53	Rondelle .793 x 1.637 x .060		
57	Support		
58	Boulon		

REMARQUE: Toutes les dimensions de composant sont données en pouces E.-U. --1 pouce = 25,4 mm

# TRACTEUR - - NUMÉRO DE MODÈLE 944.602630

## MOTEUR

NO. NO  
DE DE  
REF. PIÈCE

DESCRIPTION	NO.	REF. PIÈCE
Moteur B&S No. de modèle 31P677-1517-G5 (442254)	1	- - - -
(Voir la assemblage du moteur)	2	137352
Silencieux	9	194319
Garde du courroie du moteur	12	401985
Pouille du moteur	15	433003
Réservoir d'essence	18	438596
Chapeau d'essence	20	170545
Commande des gaz et l'étrangleur	21	416358
Vis 10 x .750	28	137040
Conduite d'essence	29	137180
Jeu de pare - étincelles	37	123487X
Collier de serrage pour tuyaux flexibles	42	10040700
Rondelle 7/16	45	73510400
Ecrou 1/4-20 unc	69	165291
Garniture	79	192334
Vis 5/16-18 x .75	84	17060620
Vis 3/8-16 x 1-1/4	85	173937
Boulon 7/16-20 x 4 x Cat. 5-1.5	90	17000616
Vis 3/8-16 x 1.0	96	19091416
Rondelle 9/32 x 7/8 x 16 Ja.	97	17670412
Vis 1/4-20 x 3/4	111	414119
Ligne de purge	122	421922
Rallonge d'huile		

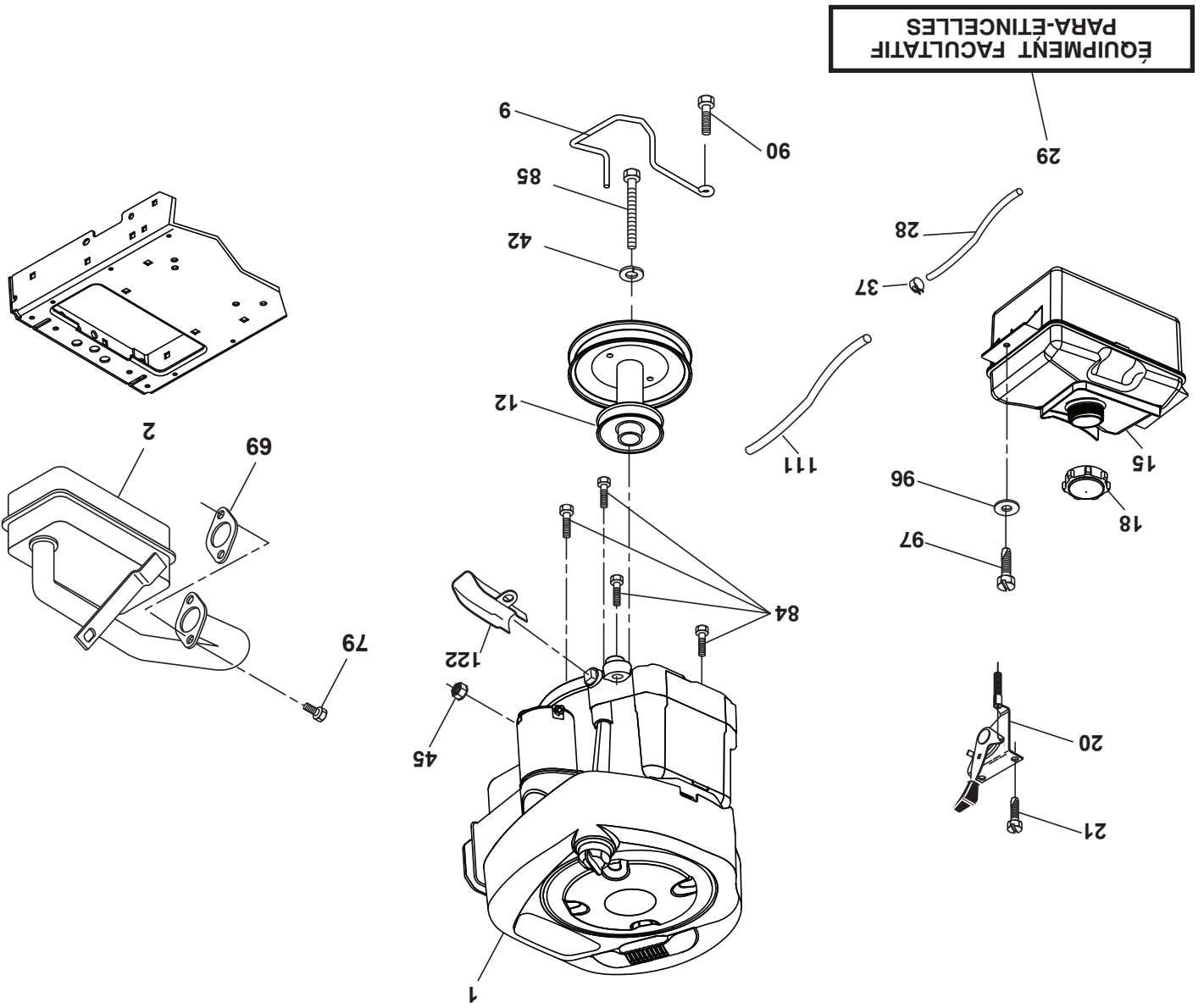
**REMARQUE:** Toutes les dimensions de composant sont données en pouce d'E.-U. - - 1 pouce = 25,4 mm.

Pour des pièces de service et de rechange de moteur, réclamez le numéro de téléphone libre pour votre fabricant de moteur énuméré ci-dessous:

Briggs & Stratton 1-800-233-3723

### Informations concernant la puissance théorique du moteur

La puissance brute pour chaque Modèle de moteur à essence est indiquée conformément au code J1940 (procédure de calcul de la puissance et du couple des petits moteurs) de la SAE (Society of Automotive Engineers) et les performances théoriques ont été obtenues et corrigées selon SAE J1995 (révision 2002-05). Les valeurs de couple sont calculées sur la base de 3060tr/min et celles de puissance sur la base de 3600tr/min. La puissance brute réelle du moteur peut être plus faible notamment à cause des conditions de fonctionnement et des variations d'un moteur à l'autre. Compte tenu de la grande variété de machines sur lesquelles nos moteurs sont utilisés et du nombre de problèmes environnementaux applicables au fonctionnement des équipements, il se peut que le moteur à essence ne développe pas sa puissance théorique une fois qu'il est monté sur une machine particulière (puissance nette ou réelle « sur site»). Cette différence s'explique par un grand nombre de facteurs, tels que (liste non limitative): accessoires (filtre à air, échappement, admission, refroidissement, carburateur, pompe à essence, etc.), limites d'utilisation, conditions ambiantes d'utilisation (température, humidité, altitude) et variations d'un moteur à l'autre. Pour des raisons de fabrication et de capacité limitées, Briggs & Stratton est susceptible de remplacer ce Modèle par un moteur plus puissant.



# TRACTEUR - - NUMÉRO DE MODÈLE 944.602630

## ENTRAÎNEMENT

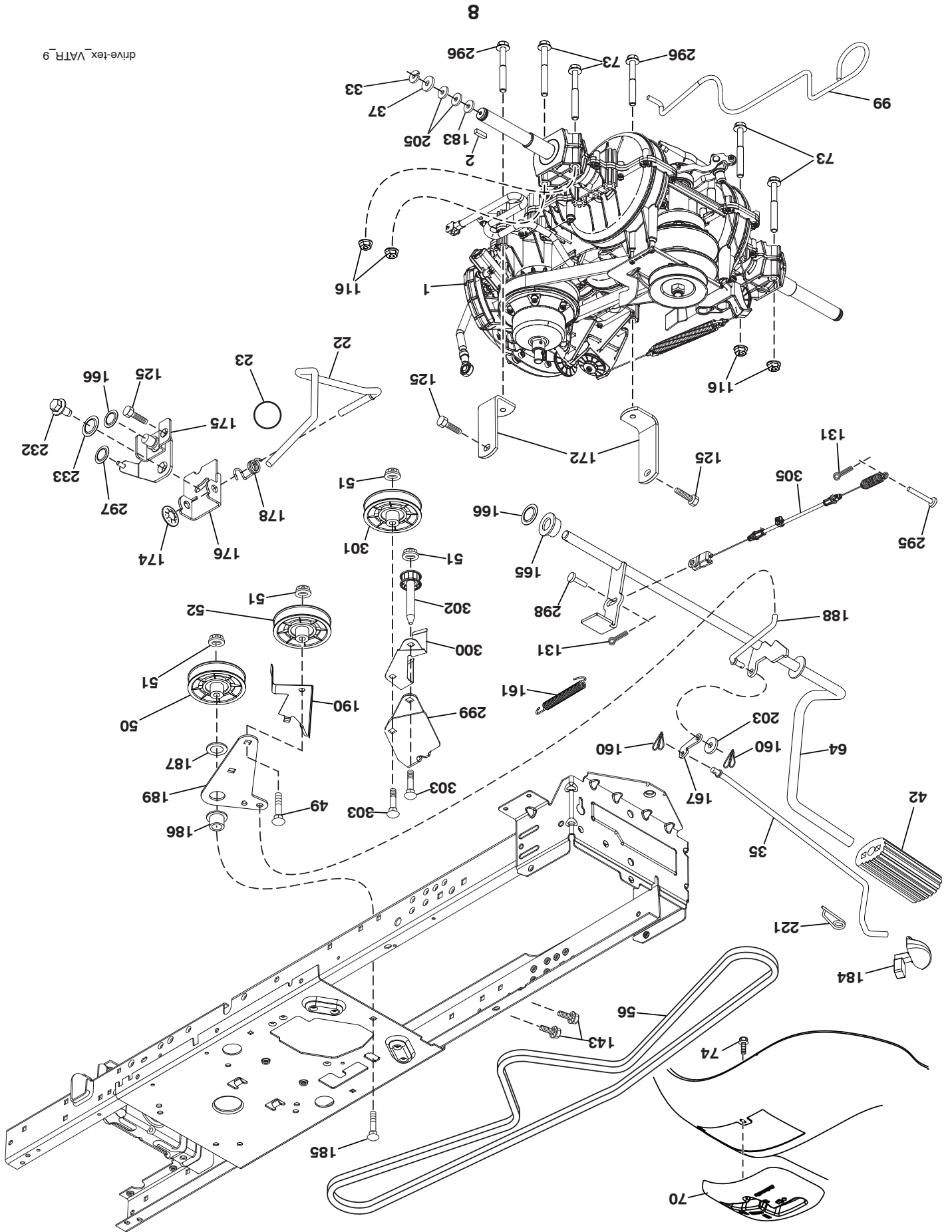
NO. DE DÉ	REF. PIÈCE	DESCRIPTION	NO. DE DÉ	REF. PIÈCE	DESCRIPTION
1	---	Transmission, Gentrans (415663)	178	197456	Ressort Gt 2006
2	123583	Ciè 2.0 x .1845/.1865	184	199996X667	Essieu D'entretoise
22	421063	Tige du changement de vitesse	185	72110622	Boulon 3/8-16 unc x 2-3/4 cat.5
23	140845	Bouton	186	194321	Entretoise
33	1200001	Bague en E #5133-75	187	19133210	Rondelle 13/32 x 2 x 10 Ja.
35	401031	Tige frein de stationnement	188	194323	Raccord d'embrayage
37	121749	Rondelle 25/32 X 1 1/4 x 16 Ja.	189	194317	Ensemble Du Levier Coude
42	8883R	Couverture de la pédale	190	194318	Garde de Poulie
49	72110614	Boulon 3/8-16 unc x 1-3/4 cat. 5	203	191111116	Rondelle 11/32 x 11/16 x 16 Ja.
50	194327	Poulie du galeet-tendeur	205	121748	Rondelle 25/32 x 1-5/8 x 16 Ja.
51	73900600	Ecrox 3/8-16	221	403187	Ressort
52	194326	Galeet-Tendeur	232	74780716	Boulon 7/16-14 x 1 cat.5
56	197253	Courroie	233	405296	Rondelle
64	196200	Ensemble de l'arbre	295	420306	Axe De Chape 183 Od x 1.260
70	415688X428	Console	296	420471	Vis 5/16-18 x 3
73	74490544	Boulon 5/16-18 cat.5	297	420223	Ecrox 1/4
74	142432	Vis 1/4 x 1/2 unc	298	415694	Axe De Chape
99	427340	Tige De Dérivation	299	415683	Support
116	73900500	Ecrox 5/16-18 unc	300	415681	Guide
125	17000512	Vis 5/16-18 x 3/4	301	415680	Poulie
131	76020312	Goupille Fendue 3/32/ x 3/4	302	415666	Poulie Du Galeet-Tendeur
143	17490508	Vis 5/16-18 x 1/2	303	72110618	Boulon 3/8-16 x 2-1/4
160	169484	Pince D'Arrêtoir, Collier De Retenue	305	415692	Câble
161	105709	Ressort De Rappel			
165	196212	Coussinet			
166	429164	Ecrox .625			
167	405257	Loquet			
172	415664	Attache De Torsion CD/CG			
174	197289	Ecrox .500			
175	415677	Ensemble de l'arbre			
176	196214	Bras D'embrayage			

REMARQUE: Toutes les dimensions de composant sont données en pouces E.-U. -- 1 pouce = 25,4 mm



# TRACTEUR - - NUMÉRO DE MODÈLE 944.602630

## ENTRAÎNEMENT



**TRACTEUR - - NUMÉRO DE MODÈLE 944.602630**  
**CHÂSSIS/ENCEINTES**

NO. DE DÉ	REF. PIÈCE	DESCRIPTION
5	400801X428	Tableau de bord
14	198416X615	Capot
18	580427701	Grille
34	447253	Plaque
36	17060512	Vis 5/16-18 x 3/4
37	414872X615	Fender
52	73680500	Écrou 5/16-18
58	412280	Barre d'attelage
68	17490508	Vis 5/16-18 x 1/2
130	416358	Vis #10 x 0.750
137	400549X615	Coussin
138	193224X428	Support De Tasse
150	400267	Conduit d'entrée d'air
151	187568	Support
152	199535	Bouclier de débris
153	400550X599	Lentille
159	17000612	Vis 3/8-16 x 3/4
162	142432	Vis 1/4 x 1/2
175	199472	Traverse
176	400776	Vis 10-24 x 5/8
177	195228	Coussinet
180	415063	Châssis
181	193102X428	Coussinet
182	407176	Tableau du bord intérieur
183	74520520	Boulon 5/16-18 x 1-1/4
189	17000512	Vis 5/16-18 x 3/4
191	401827	Insert (C.D.)
194	73900500	Écrou 5/16-18
196	414579	Assemblage du console
202	580427401	Évente (C.D.)
203	580427501	Évente (C.G.)
213	74760512	Boulon 5/16-18 x 3/4
217	409167	Tige
218	196395	Capot support d'arrêt
228	195161	Attache à tenon
235	406129	Entrée de pare-chocs
236	73930500	Écrou 5/16-18
237	403704	Bouchon
287	17600406	Vis 1/4-20 x 3/8
297	416502	Insert (C.G.)

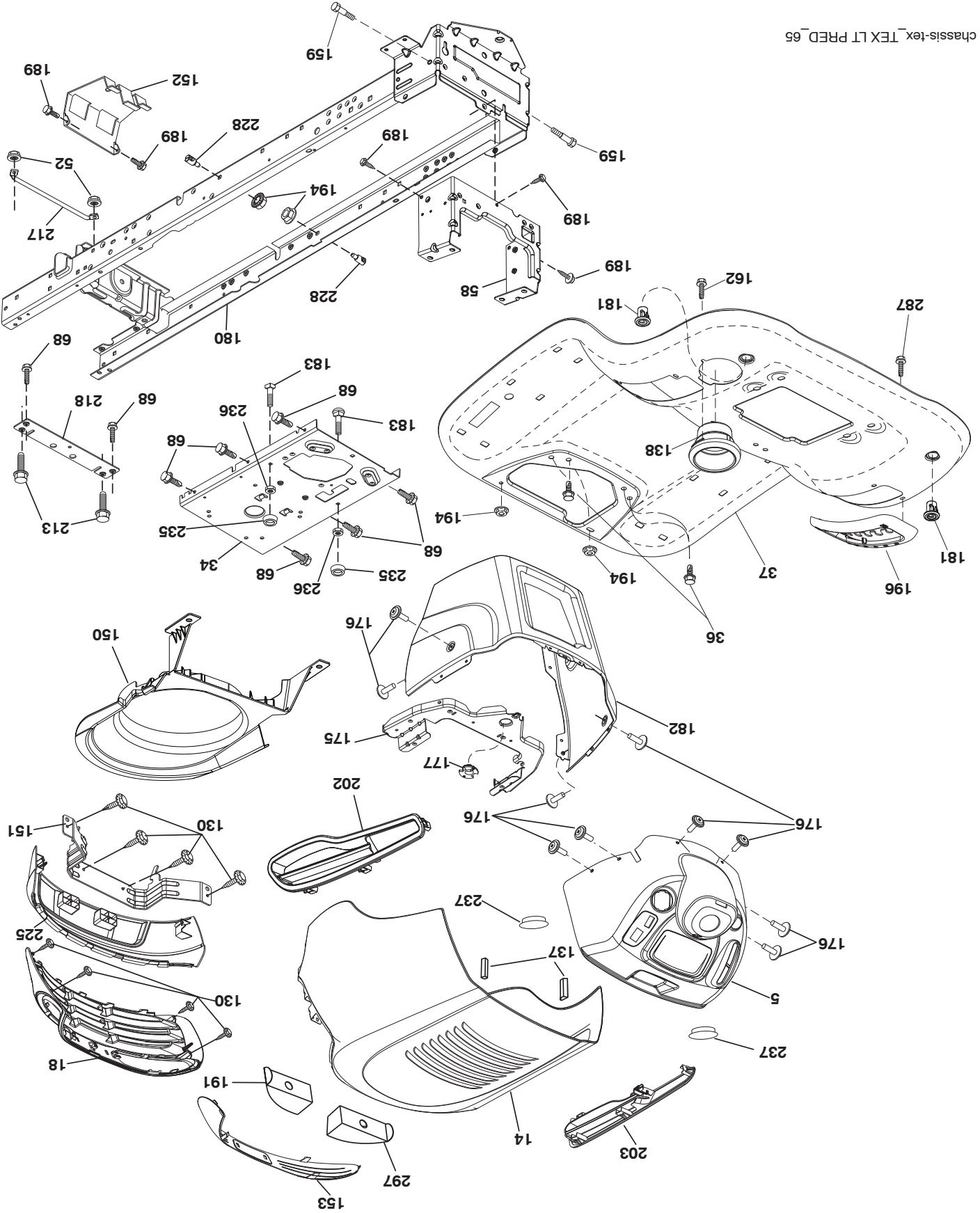
**REMARQUE:** Toutes les dimensions de composant sont données en pouces E.-U. -- 1 pouce = 25,4 mm

# TRACTEUR - - NUMÉRO DE MODÈLE 944.602630

## CHÂSSIS/ENCEINTES

chassis-tex\_TEX LT PREED\_65

6



# TRACTEUR - - NUMÉRO DE MODÈLE 944.602630

ELECTRIQUE

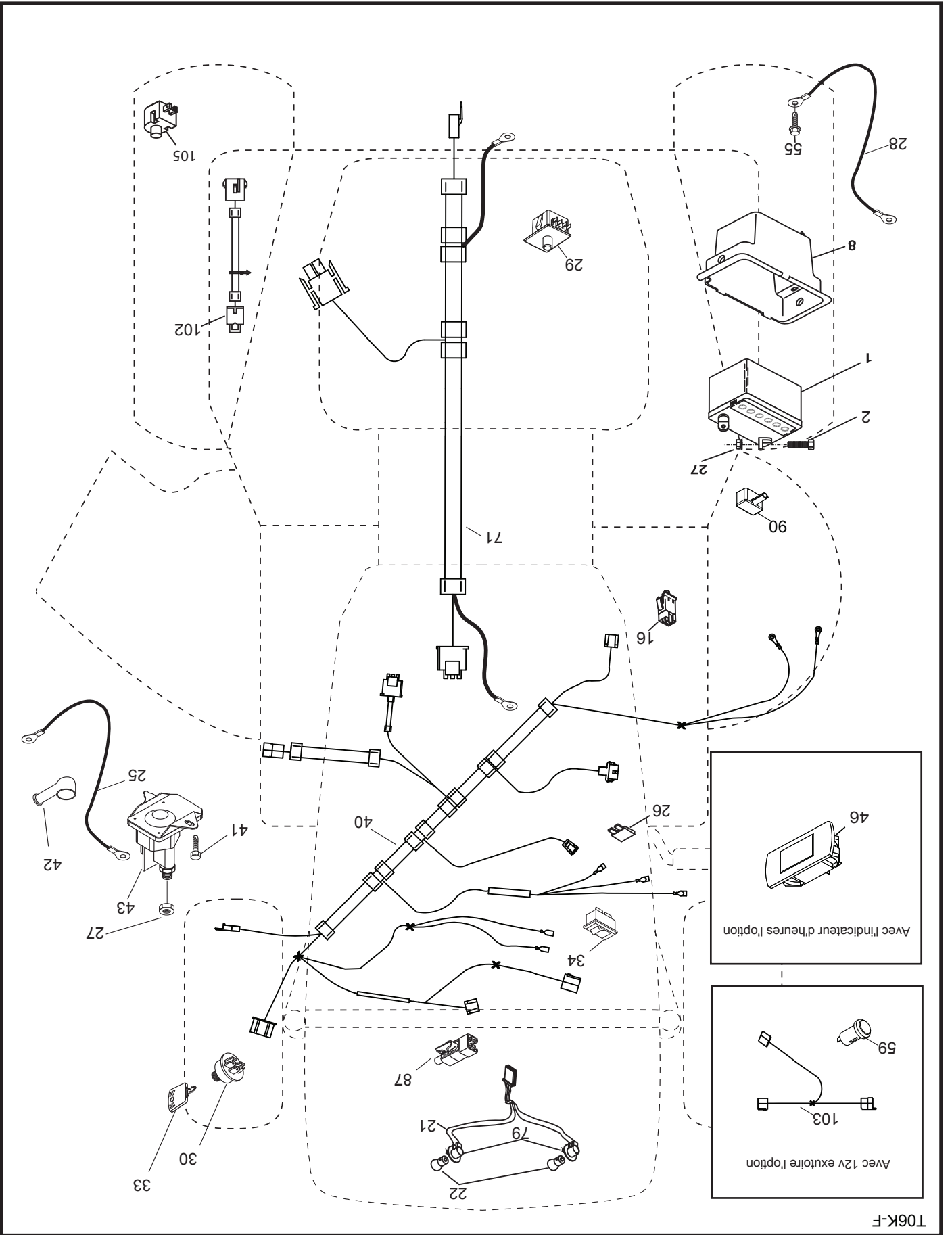
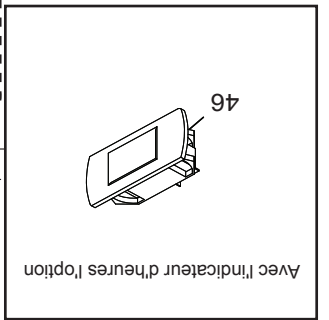
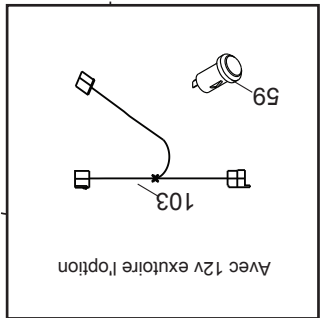
NO.	DE	REF.	DESCRIPTION
NO.	DE	PIECE	
1		163465	Batterie
2		74760412	Boulon 1/4-20 unc x 3/4
8		193228	Bac de batterie
16		176138	Interrupteur
21		400252	Harnais de prise de courant d'ampoule 4152J
22		4152J	Ampoule
25		412894	Cable 6 Ja. 14.5"
26		175158	Fusible
27		73510400	Ecroû 1/4-20 unc
28		198885	Câble
29		192749	Interrupteur de siège
30		193350	Interrupteur d'allumage
33		411934	Clé/Chaîne
34		110712X	Interrupteur des phares
40		401098	Harnais d'allumage
41		17720408	Vis 1/4-20 x 1/2
42		131563	Couvercle de borne
43		192507	Solénoïde
55		17060512	Vis 5/16-18 x 3/4
71		441544	Harnais d'allumage
79		175242	Prise de courant d'ampoule
87		197802	Interrupteur de verrouillage de câble d'embrayage
90		435395	Couvercle du borne de batterie
102		419781	Harnais de fil
105		407568	Commutez, renversez

**REMARQUE:** Toutes les dimensions de composant sont données en pouces E.-U. -- 1 pouce = 25,4 mm

# TRACTEUR - - NUMÉRO DE MODÈLE 944.602630

## ELECTRIQUE

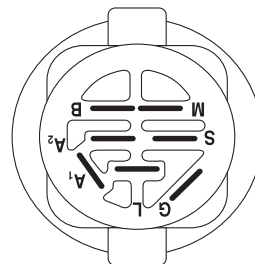
T06K-F



TRACTEUR - - NUMÉRO DE MODÈLE 944.602630

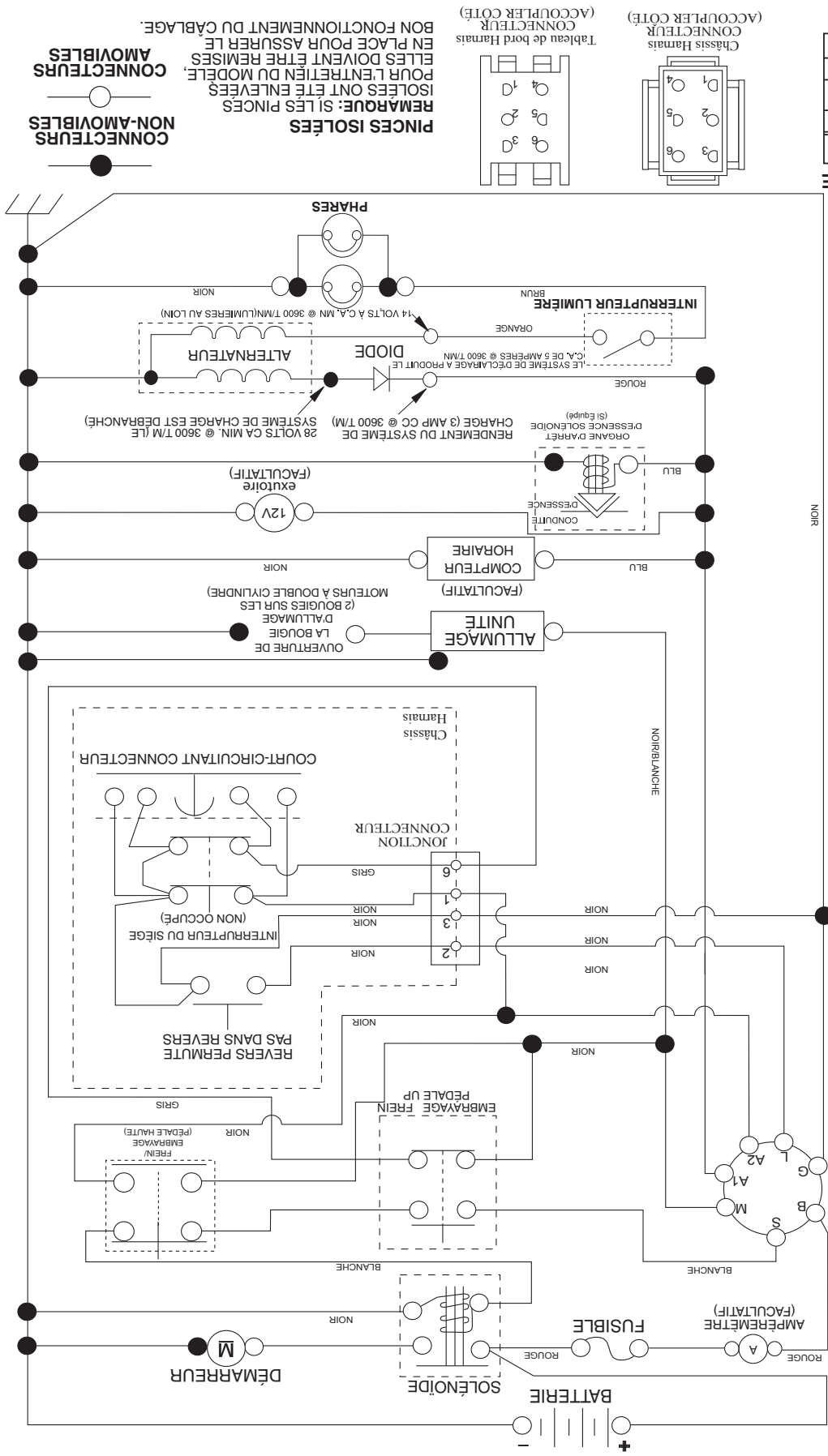
CONTACTEUR D'ALLUMAGE

POSITION	CIRCUIT "FAITS"
ARRÊT	M + G + A1
MARCHE/ ALLUMAGE	B + A1
MARCHE	B + A1
DÉMARRAGE	B + S + A1



**REMARQUE**  
 VOTRE TRACTEUR EST ÉQUIPÉ D'UN SYSTÈME D'ALTERNATEUR SPÉCIAL AU LIEU D'ÊTRE BRANCHÉS SUR LA BATTERIE. LES PHARES DISPOSENT DE LEUR PROPRE SOURCE D'ÉNERGIE ÉLECTRIQUE. DONC LA BRILLANCE DES PHARES CHANGERA EN FONCTION DE LA VITESSE DU MOTEUR. AU RALENTI, LA BRILLANCE DES PHARES BAISSERA. QUAND LE MOTEUR EST ACCÉLÉRÉ, LA BRILLANCE ATTEINDRA SON MAXIMUM.

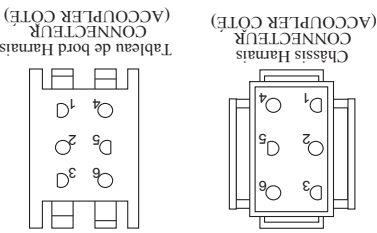
NOIR



**PINCES ISOLÉES**  
 REMARQUE: SI LES PINCES ISOLÉES ONT ÉTÉ ENLEVÉES, ELLES DOIVENT ÊTRE REMISES POUR L'ENTRETIEN DU MODÈLE. EN PLACE POUR ASSURER LE BON FONCTIONNEMENT DU CÂBLAGE.

**CONNECTEURS AMOVIBLES**

**CONNECTEURS NON-AMOVIBLES**



# COMMENT UTILISER CE MANUEL

Ce manuel a été dessiné pour fournir le client avec les moyens d'identification des pièces de détails du tracteur quand il/elle a besoin de commander les pièces de rechange. Les illustrations ne peuvent pas représenter exactement le modèle que vous avez acheté. N'utilisez pas ce manuel comme un guide dans le montage et/ou démontage de votre tracteur. La visserie montrée est plus grande pour faciliter l'identification.

Chaque tracteur a un numéro de modèle particulier.

Le numéro de modèle du produit se trouvera sur l'aile, dessous le siège.

Lorsque vous commandez des pièces de rechange, donnez toujours les renseignements suivants:

- Produit - "TRACTEUR"
- NUMÉRO DU MODÈLE - "944.602630"
- Numéro de la Pièce
- Description de la Pièce

## TABLE DE MATIERES

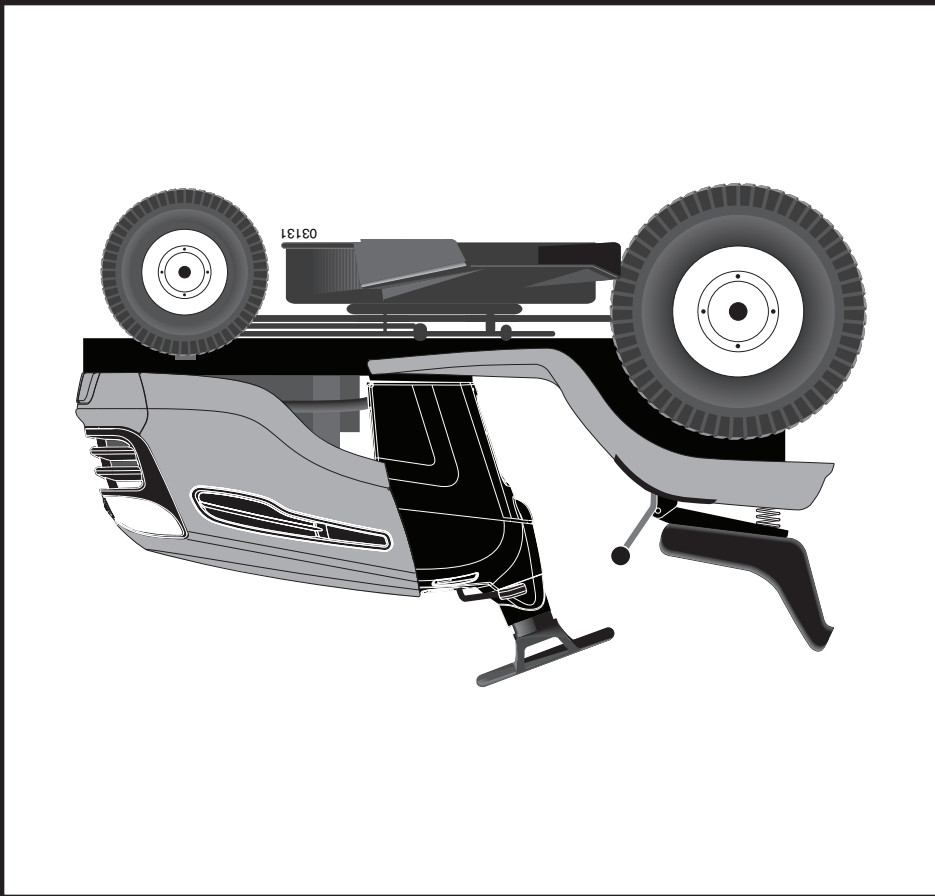
SCHEMA.....	3
ELECTRIQUE.....	4-5
CHASSIS/ENCEINTES.....	6-7
ENTRAÎNEMENT.....	8-9
MOTEUR.....	10-11
ENSEMBLE DE LA DIRECTION.....	12
CARTER DE TONDEUSE.....	13-14
LEVAGE DE LA TONDEUSE.....	15
ENSEMBLE DU SIÈGE.....	16
DECALCOMANIES.....	17
VOYEZ LES DÉTAILS DE TRANSMISSION.....	18-19
VOYEZ LES DÉTAILS DE MOTOR.....	20-23
ENTRETIEN DE "SEARS".....	24

Sears Canada, Inc., Toronto, Ontario M5B 2B8

\*As estimé par le fabricant de moteur

Vous pouvez utiliser de l'essence contenant jusqu'à 10 % d'éthanol (E10) avec cet appareil. L'utilisation d'essence contenant plus de 10 % d'éthanol annulera la garantie du produit.

**19,5 C.V.\*  
DEMARRAGE ÉLECTRIQUE  
TONDEUSE DE 107 CM (42 PO.)  
AUTOMATIQUE  
TRACTEUR DE PELOUSE**



Importante: Lisez et suivez le mode d'emploi et toutes les règles de sécurité avant d'utiliser cet équipement.

**NUMÉRO DE  
MODÈLE  
944.602630**

**SEARS  
MANUEL DE  
PIÈCES DE  
RECHANGE**