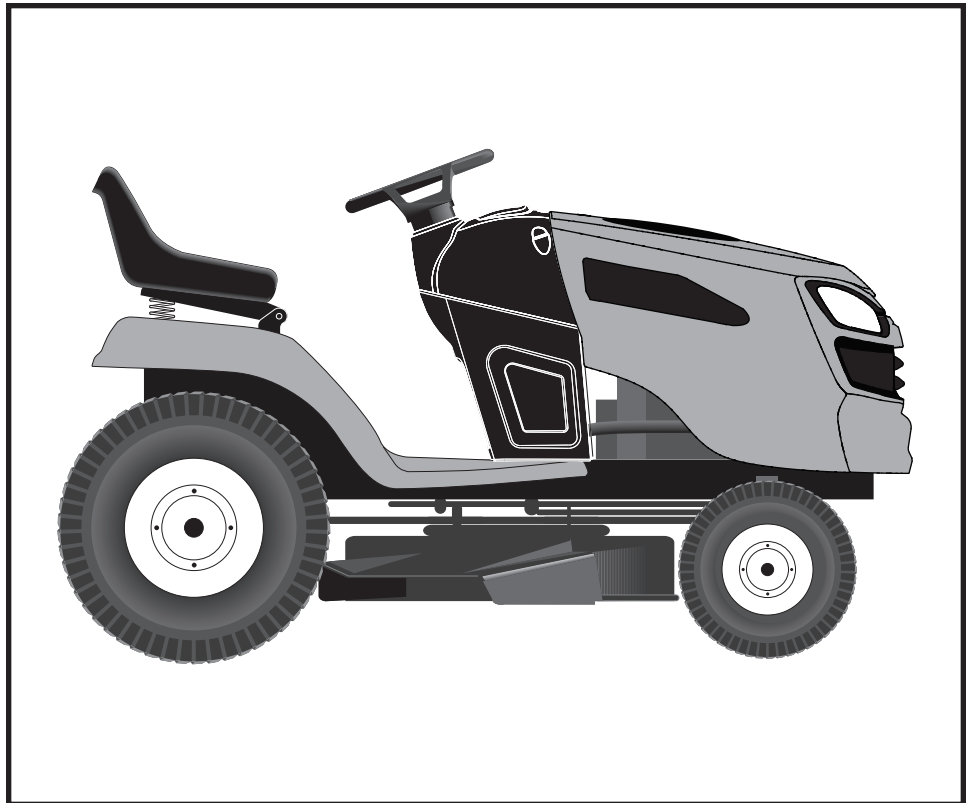


**SEARS**  
PARTS  
MANUAL

**MODEL NO.  
944.603660**

**Important:  
Read and follow  
all Safety Rules  
and Instructions  
Before Operating  
This Equipment**



**CRAFTSMAN®**

**24.0 HP\*  
ELECTRIC START  
42" MOWER  
AUTOMATIC TRANSMISSION  
LAWN TRACTOR**

**Gasoline containing up to 10% ethanol (E10) is acceptable for use in this machine.  
The use of any gasoline exceeding 10% ethanol (E10) will void the product warranty.**

\*As rated by the engine manufacturer

**Sears Canada, Inc., Toronto, Ontario M5B 2B8**

# HOW TO USE THIS MANUAL

This manual is designed to provide the customer with a means to identify the parts on his/her tractor when ordering repair parts. The illustrations may or may not represent the actual assemblies; therefore, it is not recommended to use this manual as a guide to assemble or disassemble the tractor. Some hardware and parts are drawn larger in order to more readily identify them.

Each tractor has its own model number.

The model number for your tractor can be found on the fender under the seat.

When ordering parts, always give the following information:

- Product - "Tractor"
- MODEL NUMBER - "944.603660"
- Part Number
- Part Description

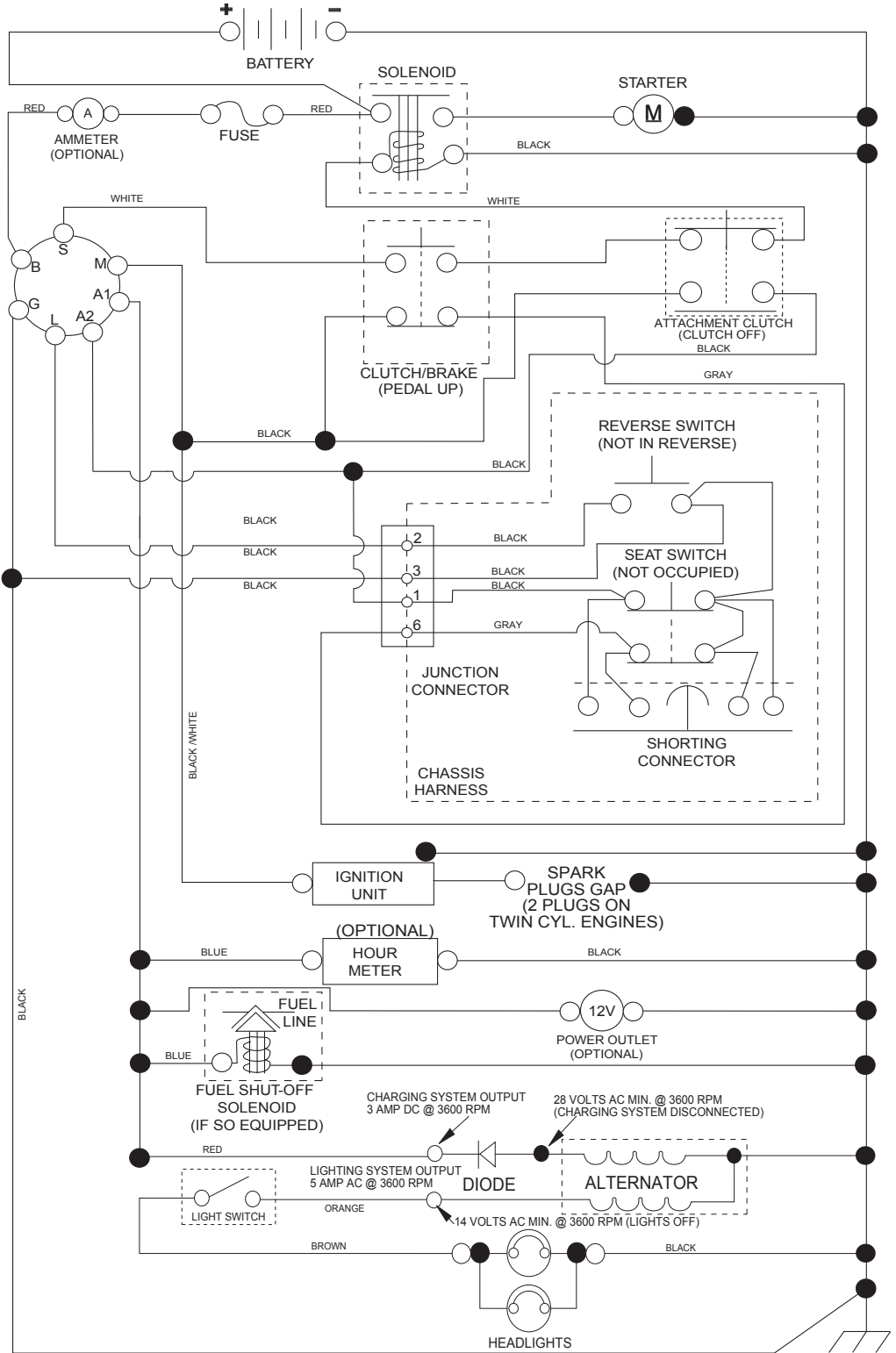
## TABLE OF CONTENTS

SCHEMATIC .....	3
ELECTRICAL.....	4-5
CHASSIS .....	6-7
DRIVE.....	8-9
ENGINE.....	10-11
STEERING .....	12-13
MOWER DECK .....	14-15
MOWER LIFT.....	16
SEAT .....	17
DECALS.....	18
ENGINE BREAKDOWN.....	20-23
TRANSAXLE BREAKDOWN .....	24-25
WARRANTY.....	26
SEARS SERVICE .....	28

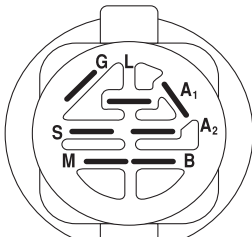
# TRACTOR - - MODEL NUMBER 944.603660

## SCHEMATIC

SCH11

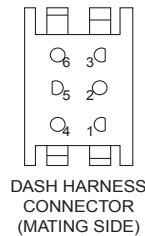
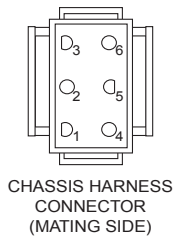


**NOTE**  
YOUR TRACTOR IS EQUIPPED WITH A SPECIAL ALTERNATOR SYSTEM. THE LIGHTS ARE NOT CONNECTED TO THE BATTERY, BUT HAVE THEIR OWN ELECTRICAL SOURCE. BECAUSE OF THIS, THE BRIGHTNESS OF THE LIGHTS WILL CHANGE WITH ENGINE SPEED. AT IDLE THE LIGHTS WILL DIM. AS THE ENGINE IS SPEEDED UP, THE LIGHTS WILL BECOME THEIR BRIGHTEST.

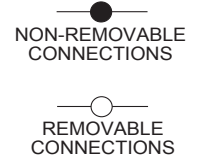


IGNITION SWITCH

POSITION	CIRCUIT	"MAKE"
OFF	M+G+A1	
RUN/OVERRIDE	B+A1	
RUN	B+A1	L+A2
START	B + S + A1	

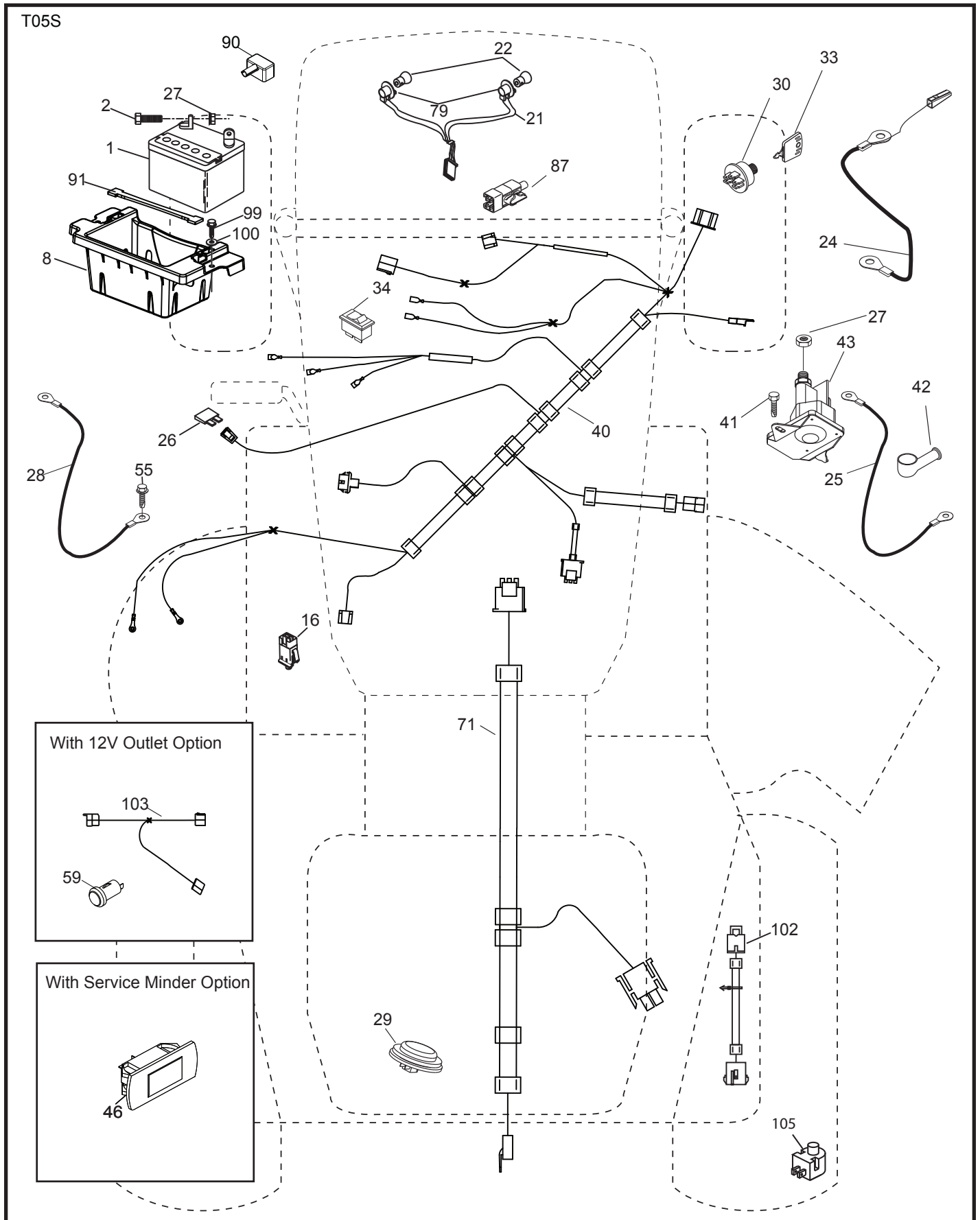


WIRING INSULATED CLIPS  
NOTE: IF WIRING INSULATED CLIPS WERE REMOVED FOR SERVICING OF UNIT, THEY SHOULD BE RE-INSTALLED TO PROPERLY SECURE YOUR WIRING.



# TRACTOR - - MODEL NUMBER 944.603660

## ELECTRICAL



# TRACTOR - - MODEL NUMBER 944.603660

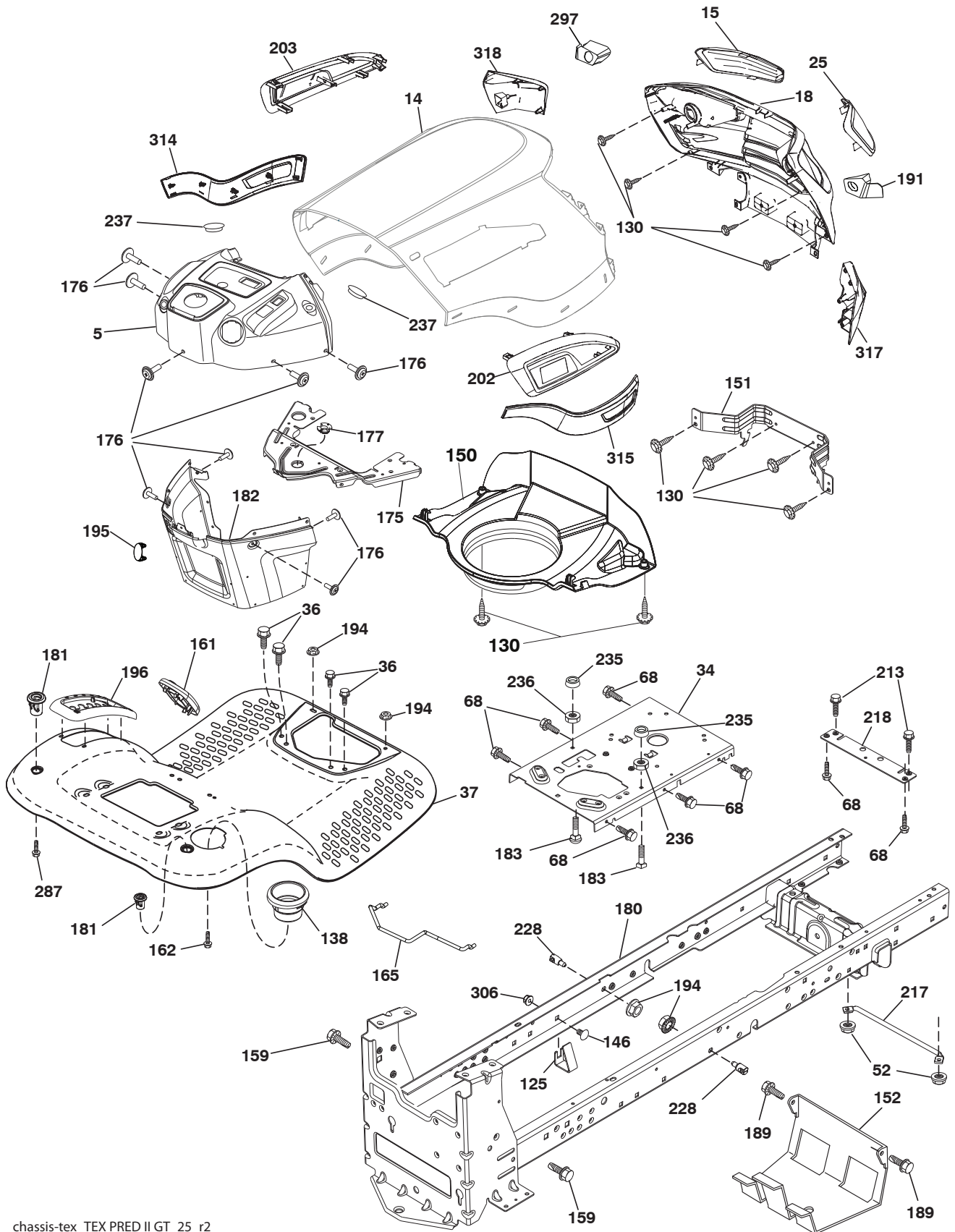
## ELECTRICAL

KEY NO.	PART NO.	DESCRIPTION
1	163465	Battery
2	74760412	Bolt Hex Hd 1/4-20 unc x 3/4
8	186491	Box Battery
16	176138	Switch Interlock Push-In
21	400252	Harness Socket Light w/4152J
22	4152J	Bulb Light
24	400253	Cable Btry.
25	412895	Cable Starter
26	175158	Fuse
27	73510400	Nut Keps Hex 1/4-20 unc
28	145491	Cable, Ground
29	401545	Switch, Seat
30	193350	Switch, Ign
33	411934	Key/Chain
34	110712X	Switch Light / Reset
40	401098	Harness Ign. Dash
41	17720408	Screw Thd Cut 1/4-20 x 1/2
42	131563	Cover, Terminal
43	192507	Solenoid
46	401763	Gauge SRVCMNDR HRMTR
55	17060512	Screw Thdrol 5/16-18 x 3/4 TYTT
71	194276	Harness Ign. Chassis
79	175242	Bulbholder Asm. Incan Descent
87	197802	Switch Interlock Clutch Cable
90	435395	Cover Terminal Battery
91	190270	Strap Btry.
99	17670412	Screw Hexwsh Thdrol 1/4-20 x 3/4
100	19091416	Washer 9/32 x 7/8 16 Ga.
102	404454	Harness Pigtail
105	407568	Switch Reverse

**NOTE:** All component dimensions given in U.S. inches  
1 inch = 25.4 mm

# TRACTOR - - MODEL NUMBER 944.603660

## CHASSIS



# TRACTOR - - MODEL NUMBER 944.603660

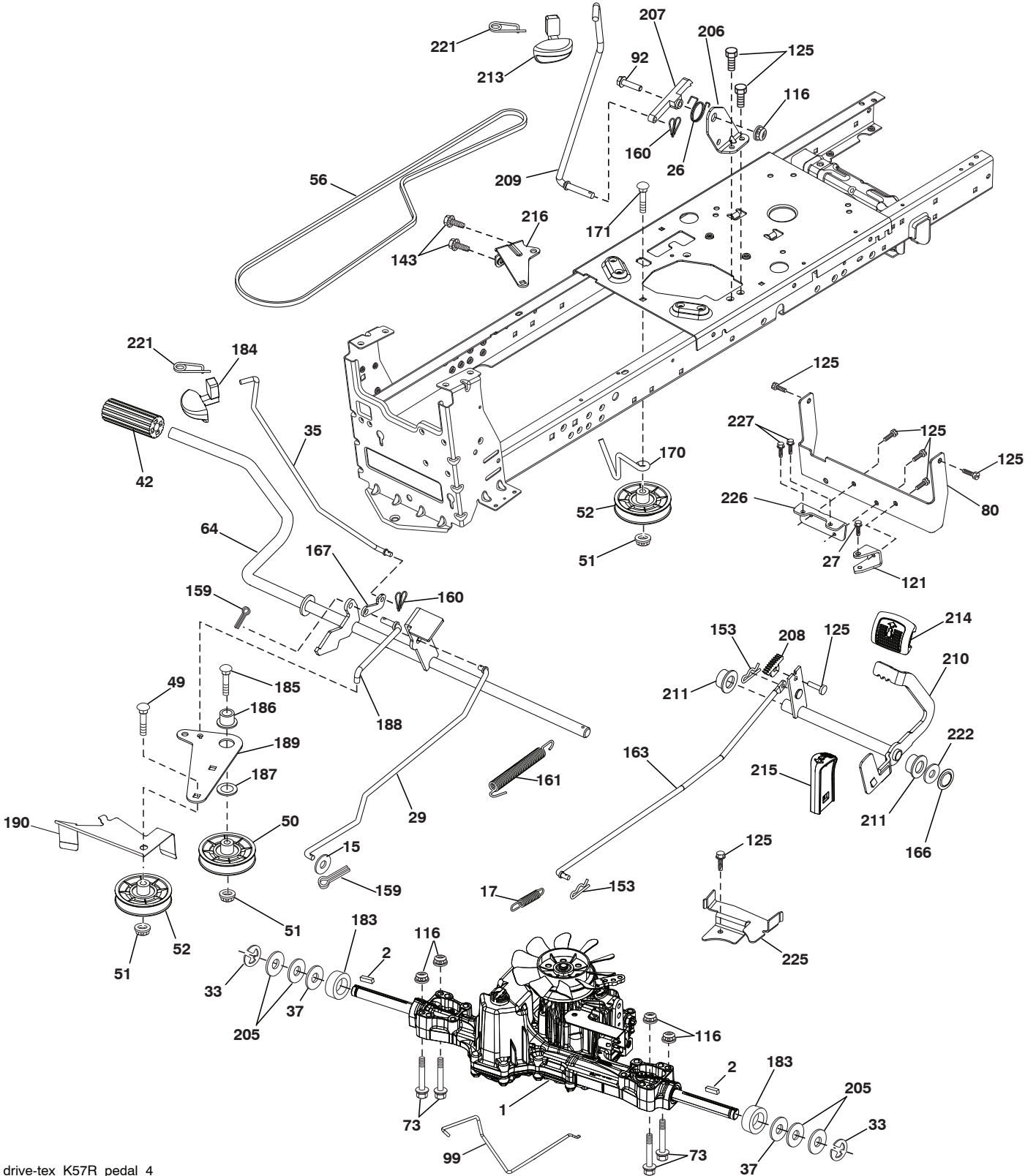
## CHASSIS

KEY NO.	PART NO.	DESCRIPTION
5	421810X428	Dash
14	421154X428	Hood
15	421493X599	Lens LH
18	441721X428	Grille
25	421494X599	Lens RH
34	580910801	Plate Engine
36	17060512	Screw 5/16-18 x 3/4
37	414878X428	Fender
52	73680500	Nut Crown Lock 5/16-18
68	17490508	Screw Thdrol 5/16-18 x 1/2
125	581684801	Clip Fuel Line
130	416358	Screw # 10 x .750 BOS Thread
138	193224X428	Cupholder
146	581857901	Bolt
150	584862901	Duct Heat Hood
151	445494	Bracket Pivot
152	199535	Shield Browning/Debris
159	17000612	Screw Hexwsh Thdrol 3/8-16 x 3/4
161	193229X428	Window Fuel
162	142432	Screw Hex Wsh Hi-Lo 1/4 x 1/2
165	196826	Support Tank Rear
175	196304	Crossmember
176	400776	Screw 10-24 x 5/8 Wshd Qdrx
177	195227	Bushing Steering
180	195457	Chassis
181	193102X428	Bushing Mtg. Fender Crgo.
182	406859	Dash Lower
183	74520520	Bolt 5/16-18 x 1-1/4
189	17000512	Screw 5/16 - 18 x 3/4
191	425407	Insert Reflective RH
194	73900500	Nut Lock Hex Flange 5/16-18
195	401556X428	Plug Hole Dash 12V Adapter
196	431658	Console Asm. Deck Lift
202	441724X428	Vent Side Hood RH
203	441725X428	Vent Side Hood LH
213	74760512	Bolt hex HD 5/16-18 unc x 3/4
217	409167	Rod Pivot Chassis
218	196395	X piece hood stop
228	195161	Stud Fastener
235	406129	Spacer Fender
236	73930500	Nut Center Lock 5/16-18
237	403704	Plug Mount Cargo
287	17600406	Screw Hex Washhead 1/4-20 x 3/8
297	425406	Insert Reflective LH
306	73900600	Nut Lock
314	441669	Trim SD LH
315	441668	Trim SD RH
317	421257X428	Cap Corner RH
318	421258X428	Cap Corner LH

**NOTE:** All component dimensions given in U.S. inches  
1 inch = 25.4 mm

# TRACTOR - - MODEL NUMBER 944.603660

## DRIVE



drive-tex\_K57R\_pedal\_4



# TRACTOR - - MODEL NUMBER 944.603660

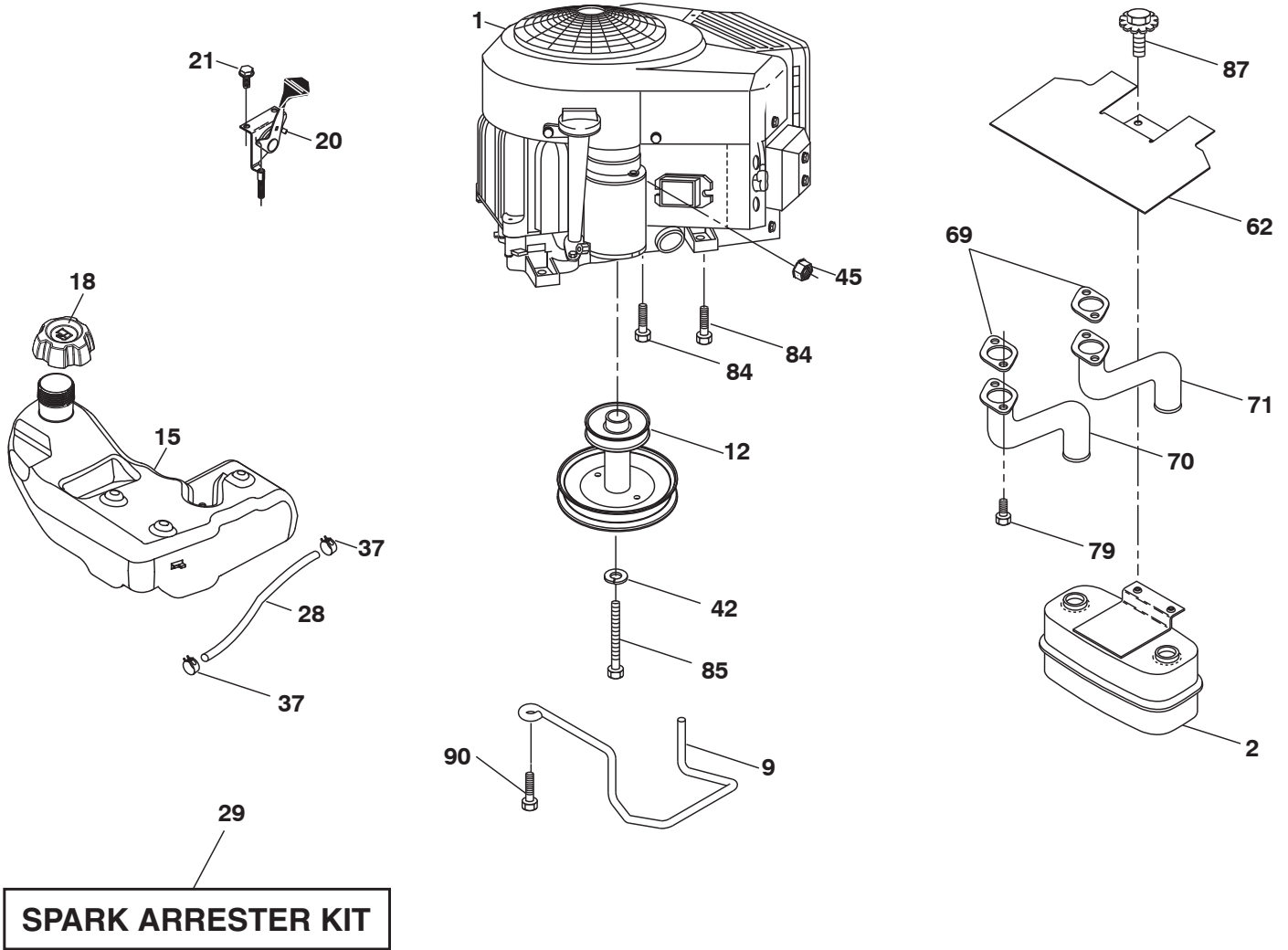
## DRIVE

KEY NO.	PART NO.	DESCRIPTION	KEY NO.	PART NO.	DESCRIPTION
1	-----	Transaxle, TUFFTORQ K57R (437814) (See Transaxle Breakdown.)	167	405257	Latch Brake Parking
2	123583X	Key	170	194322	Keeper Belt Centerspan
15	19131316	Washer 13/32 x 13/16 x 16 Ga.	171	72110616	Bolt 3/8-16 x 2
17	413678	Spring, Brake	183	137057	Spacer Split
26	199679	Spring Return Cruise	184	196439X667	Handle Parking Brake
27	17490528	Screw Hexwsh Thd 5/16-18 x 1-3/4	185	72110622	Bolt Rdhd Sqnk 3/8-16 x 2-1/2
29	403806	Rod, Brake	186	194321	Spacer Retainer
33	12000001	Ring E	187	19133210	Washer
35	583864501	Rod, Brake, Park	188	194323	Link Clutch Ground Drive
42	8883R	Cover, Foot Pedal	189	194317	Bellcrank Ground Drive
49	72110614	Bolt	190	194318	Keeper Bellcrank Ground Drive
50	194327	Pulley Idler Flat	205	121748X	Washer
51	73900600	Lock Nut 3/8-16	206	448596	Bracket Mount Latch Cruise
52	194326	Idler V-Groove	207	197868	Latch Control Cruise
56	130969	V-Belt, Drive	208	197869	Gear Sector Control Cruise
64	197865	Shaft Asm. Pedal Brake Control	209	199592	Rod Control Cruise
73	74490540	Bolt 5/16-18 x 2-1/2 Gr. 5	210	400980	Rocker Asm. Pedal Control
80	440619	Strap Torque	211	120183X	Bearing Nylon
92	74760520	Bolt Fin Hex 5/16-18 unc x 1.25	213	196441X428	Knob Control Cruise
99	415742	Rod Spring Bypass	214	421263	Pedal Forward
116	73900500	Nut Lock Hex Flange 5/16-18	215	197301X428	Pedal Reverse
121	437684	Bracket Torque K57R 3 Point	216	196131	Bracket Pulley Idler
125	17000512	Screw 5/16-18 x 3/4	221	403187	Retainer Spring Clip Handle
143	17490508	Screw 5/16-18 x 1/2	222	79212010	Washer 21/32 x 1-1/4 x 10 Ga.
153	4497H	Retainer Spring	225	403319	Keeper Belt Trans.
159	76020412	Pin Cotter 1/8 x 3/4	226	401564	Bracket Mount Torque
160	169484	Retainer Clip	227	17490512	Screw Thdrol. 5/16-18 x 3/4
161	105709X	Spring, Return, Clutch	230	188967	Washer
163	448275	Rod Pedal Control			
166	429164	Nut Push .625			

**NOTE:** All component dimensions given in U.S. inches  
1 inch = 25.4 mm

# TRACTOR - - MODEL NUMBER 944.603660

## ENGINE



engine-tex\_bs-2cyl\_43

# TRACTOR - - MODEL NUMBER 944.603660

## ENGINE

KEY PART NO.	PART NO.	DESCRIPTION
1	-----	Engine B&S Model No. 445677-1578-G5 (442176)(See Engine Breakdown.)
2	149723	Muffler
9	194320	Keeper Belt Engine
12	405471	Pulley Engine
15	438080	Tank Fuel
18	430214	Cap Fuel
20	421473X428	Control Throttle
21	416358	Screw 10 x .750 BOS Thread
28	401135	Fuel Line
29	137180	Spark Arrester Kit
37	123487X	Clamp Hose
42	10040700	Washer Lock 7/16
45	73510400	Nut Keps Hex 1/4-20 unc
62	434017	Shield Heat Muffler
69	165391	Gasket
70	581881101	Exhaust Tube LH
71	581881001	Exhaust Tube RH
79	183906	Screw 5/16-18 x .75
84	17060620	Screw 3/8-16 x 1-1/4
85	173937	Bolt Hex 7/16-20 x 4 x Gr. 5-1.5
87	171877	Bolt 5/16-18 unc x 3/4 w/Sems
90	17000616	Screw 3/8-16 x 1.0

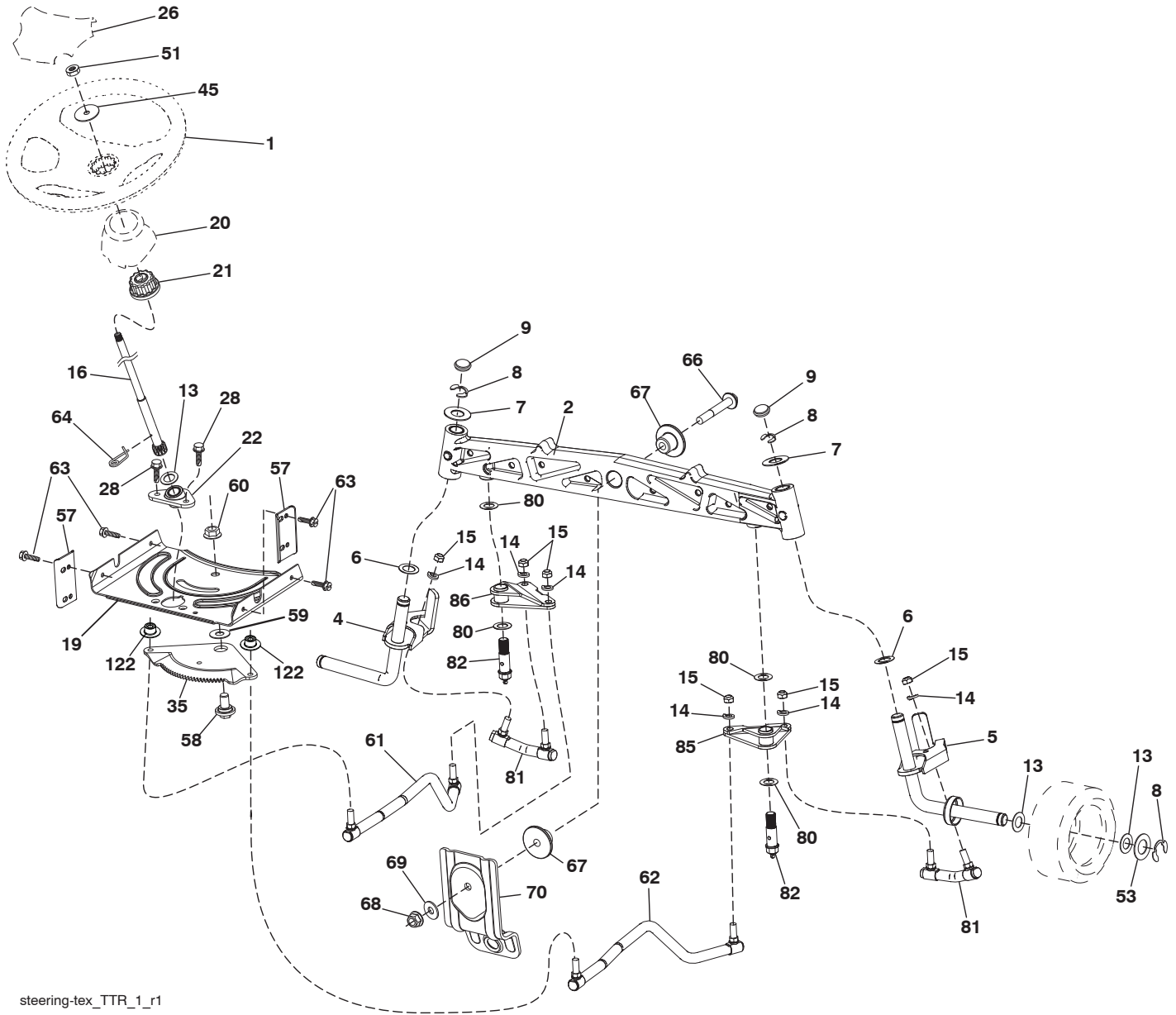
**NOTE:** All component dimensions given in U.S. inches  
1 inch = 25.4 mm

### Engine Power Rating Information

The gross power rating for individual gas engine models is labeled in accordance with SAE (Society of Automotive Engineers) code J1940 (Small Engine Power & Torque Rating Procedure), and rating performance has been obtained and corrected in accordance with SAE J1995 (Revision 2002-05). Torque values are derived at 3060 RPM; horsepower values are derived at 3600 RPM. Actual gross engine power will be lower and is affected by, among other things, ambient operating conditions and engine-to-engine variability. Given both the wide array of products on which engines are placed and the variety of environmental issues applicable to operating the equipment, the gas engine will not develop the rated gross power when used in a given piece of power equipment (actual "on-site" or net power). This difference is due to a variety of factors including, but not limited to, accessories (air cleaner, exhaust, charging, cooling, carburetor, fuel pump, etc.), application limitations, ambient operating conditions (temperature, humidity, altitude), and engine-to-engine variability. Due to manufacturing and capacity limitations, Briggs & Stratton may substitute an engine of higher rated power for this Series engine.

# TRACTOR - - MODEL NUMBER 944.603660

## STEERING ASSEMBLY



steering-tex\_TTR\_1\_r1

# TRACTOR - - MODEL NUMBER 944.603660

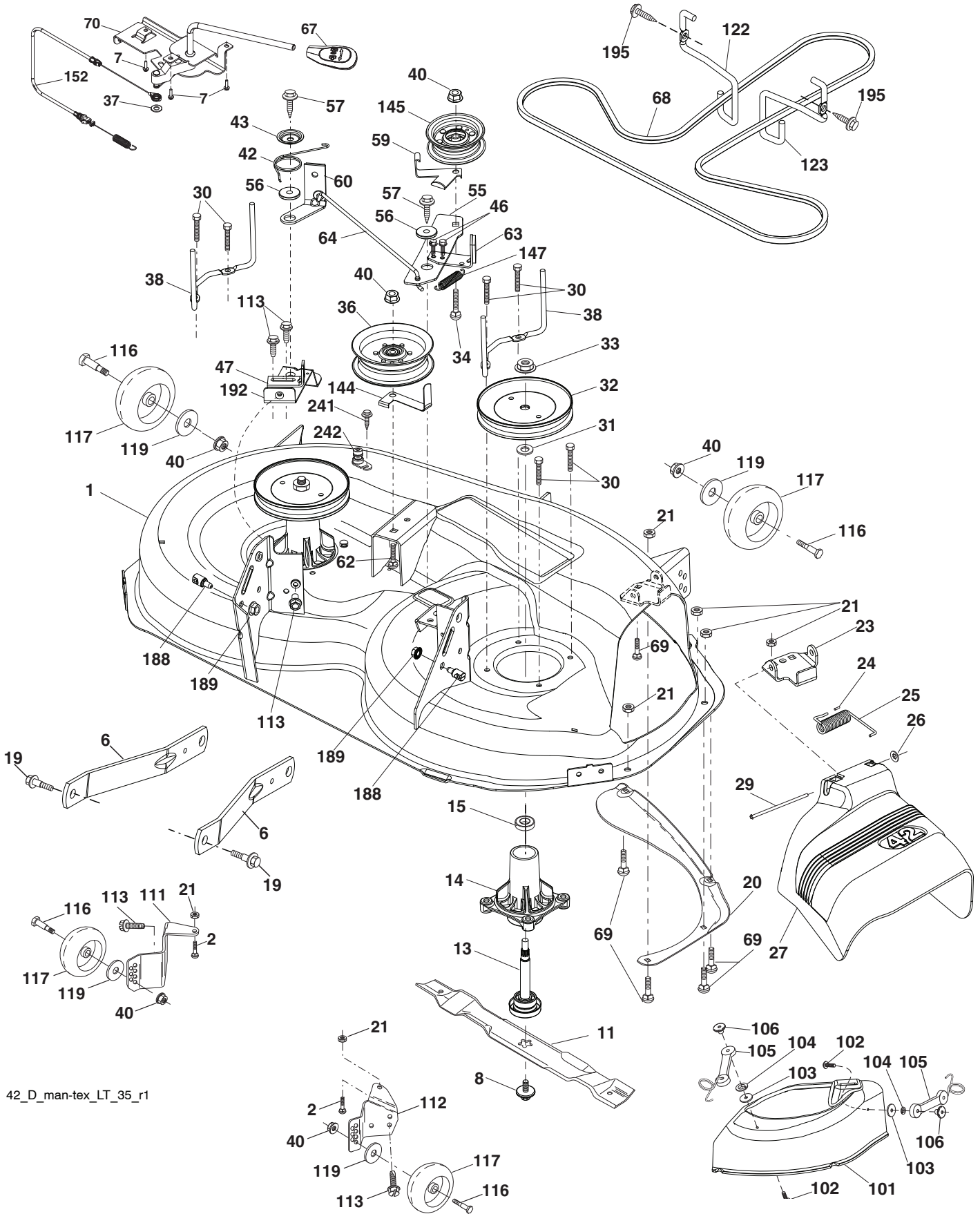
## STEERING ASSEMBLY

KEY PART NO. NO.	DESCRIPTION	KEY PART NO. NO.	DESCRIPTION
1 414803X428	Wheel, Steering	57 407465	Bracket Upstop
2 585546103	Axle Asm., Front	58 194747	Bolt Shoulder Sector Pivot CFM
4 436873	Spindle Asm., LH	59 194748	Washer Thrust Sector Steering
5 436874	Spindle Asm., RH	60 73971000	Nut Flange Lock 5/8-11
6 6266H	Washer Thrust 0.75 x 1.23	61 436884	Draglink, LH
7 121748X	Washer 25/32 x 1-5/8 x 16 Ga.	62 436885	Draglink, RH
8 12000029	Ring, Klip #T5304-75	63 17000512	Screw 5/16-18 x 3/4
9 184946X667	Cap, Spindle	64 199849	Retainer Clip Spring Steering
13 121749X	Washer 25/32 x 1-1/4 x 16 Ga.	66 71020748	Bolt Hex Fghd 7/16-14 x 3 Serr
14 10040600	Washer, Lock 3/8	67 194737	Bushing PM Front Axle
15 73540600	Nut, Crown Lock 3/8-24 unf	68 73900700	Nut Lock Flange 7/16-14 Gr. 5
16 440785	Shaft Steering (Two High Units)	69 199162	Washer 1.5 x .505 x .118
19 194729	Plate Steering	70 196197	Bracket Deck Susp. Front
20 199676X428	Boot, Steering	80 1370H	Washer
21 437747	Adapter, Wheel Steering	81 436887	Link Cross RH
22 194845	Bushing, Strg. Blk	82 436877	Pivot Bolt
26 414852X428	Insert, Wheel Steering	85 441873	Pivot RH
28 17000612	Screw 3/8-16 x 3/4	86 441872	Pivot LH
35 440770	Gear, Sector Plate	122 444962	Cap Gear Sector
45 19183812	Washer		
51 73940800	Nut Hex 1/2-20 unf		
53 188967	WasherHardened.793x1.637x.060		

**NOTE:** All component dimensions given in U.S. inches  
1 inch = 25.4 mm

# TRACTOR - - MODEL NUMBER 944.603660

## MOWER DECK



42\_D\_man-tex\_LT\_35\_r1

# TRACTOR - - MODEL NUMBER 944.603660

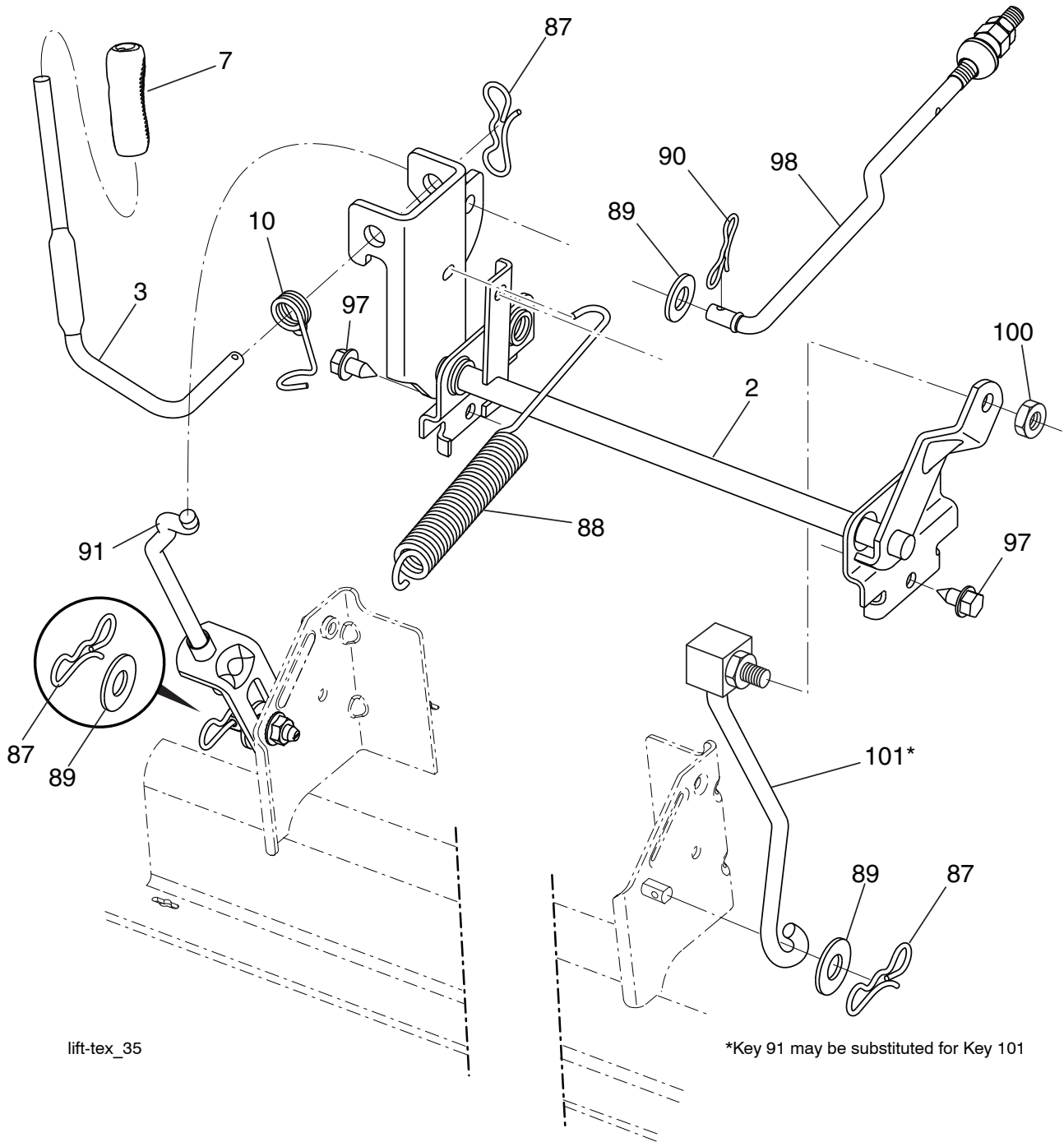
## MOWER DECK

KEY NO.	PART NO.	DESCRIPTION	KEY NO.	PART NO.	DESCRIPTION
1	196495X613	Mower Housing	64	199790	Linkage Brake
2	72140506	Bolt RDHD.SQNK. 5/16-18 unc x 3/4	67	198398X667	Handle, Clutch Cable
6	195186	Arm Suspension	68	429636	V-Belt
7	416358	Screw 10 x .750 BOS Thread	69	72140505	Bolt Rdhd Sqnk 5/16-18 x 5/8
8	193003	Bolt/Washer Asm 7/16-20 unf	70	199972	Clutch Asm. Manual
11	424752	Blade, 3N1	101	193107	Cover Mulch
--	422719	Blade	102	71081010	Screw
--	134149	Blade	103	19061216	Washer
--	139775	Blade	104	10071000	Washer
--	138971	Blade	105	160793	Latch Assembly Mulch
13	192872	Shaft Assembly, Mandrel	106	2029J	Nut
14	187281	Housing, Mandrel	111	404784	Bracket, Gauge Wheel LH
15	110485X	Bearing, Ball, Mandrel	112	404785	Bracket, Gauge Wheel RH
19	196539	Bolt, Shoulder	113	17000510	Screw 5/16-18
20	159770	Baffle Vortex	116	4898H	Bolt, Shoulder
21	73680500	Nut, Crownlock 5/16-18 unc	117	188606	Wheel, Gauge
23	192557	Bracket, Deflector	118	73900600	Nut, Crownlock 3/8-1
24	105304X	Cap, Sleeve	119	19121414	Washer 13/32 x 7/8 x 14 Ga.
25	197026	Spring, Torsion, Deflector	122	197258	Keeper Belt Eng. LH
26	110452X	Nut, Push	123	197259	Keeper Belt Eng. RH
27	424469	Shield, Deflector	144	199204	Keeper Belt
29	131491	Rod, Hinge	145	193197	Pulley, Idler, Flat
30	173984	Screw Thdrol Rolling Wsh Hd	147	401971	Spring Return
31	187690	Washer, Spacer	152	584243501	Cable Clutch Manual w/Spr.
32	197473	Pulley, Mandrel	188	195161	Stud Fastener
33	400234	Nut, Toplock, Flanged	189	73900500	Nut Lock Hex Flange
34	72110612	Bolt Carr Sh. 3/8-16 x 1-1/2 Gr. 5	192	197260	Bracket Brake Stand LH
36	197379	Pulley Idler	195	17000612	Screw Hexwsh Thdr 3/8-16 x 3/4
37	19131316	Washer 13/32 x 13/16 x 16 Ga.	241	152927	Screw
38	432520	Keeper Belt LH Mandrel	242	415598	Washout Port
40	73900600	Nut, Lock Flg. 3/8-16 unc	--	416405	Coupling, Quick
42	198410	Spring Torsion Brake	--	442680	Replacement Mower, Complete
43	197256	Spring Torsion Retainer	--	192870	Mandrel Assembly (Includes housing (key#14), shaft assembly (key#13), and bearing only (key#15) - pulley/nut/washer and blade bolt/washers not included)
46	137729	Screw Thd Roll 1/4-20 x 5/8			
47	197250	Bracket Clutch Cable			
55	437110	Arm, Idler			
56	199092	Spacer, Retainer			
57	17000616	Screw Hexwsh Thd 3/8-16 x 1			
59	141043	Guard, Tuv Idler (94)			
60	197261	Arm Brake Mower			
62	72110616	Bolt Rdhd Sqnk 3/8-16 unc x 2			
63	199477	Arm Brake Mower			

**NOTE:** All component dimensions given in U.S. inches  
1 inch = 25.4 mm

# TRACTOR - - MODEL NUMBER 944.603660

## MOWER LIFT



KEY NO.	PART NO.	DESCRIPTION
2	422027	Shaft Asm., Lift
3	426896	Lever Asm., Lift RH
7	445060X428	Grip, Lever
10	196314	Spring Torsion
87	194209	Pin Cotter 7/16 Bow Tie Lock
88	410710	Spring Lift Assist
89	19191912	Washer Clear Zinc
90	194208	Pin Cotter 5/16 Bow Tie Lock

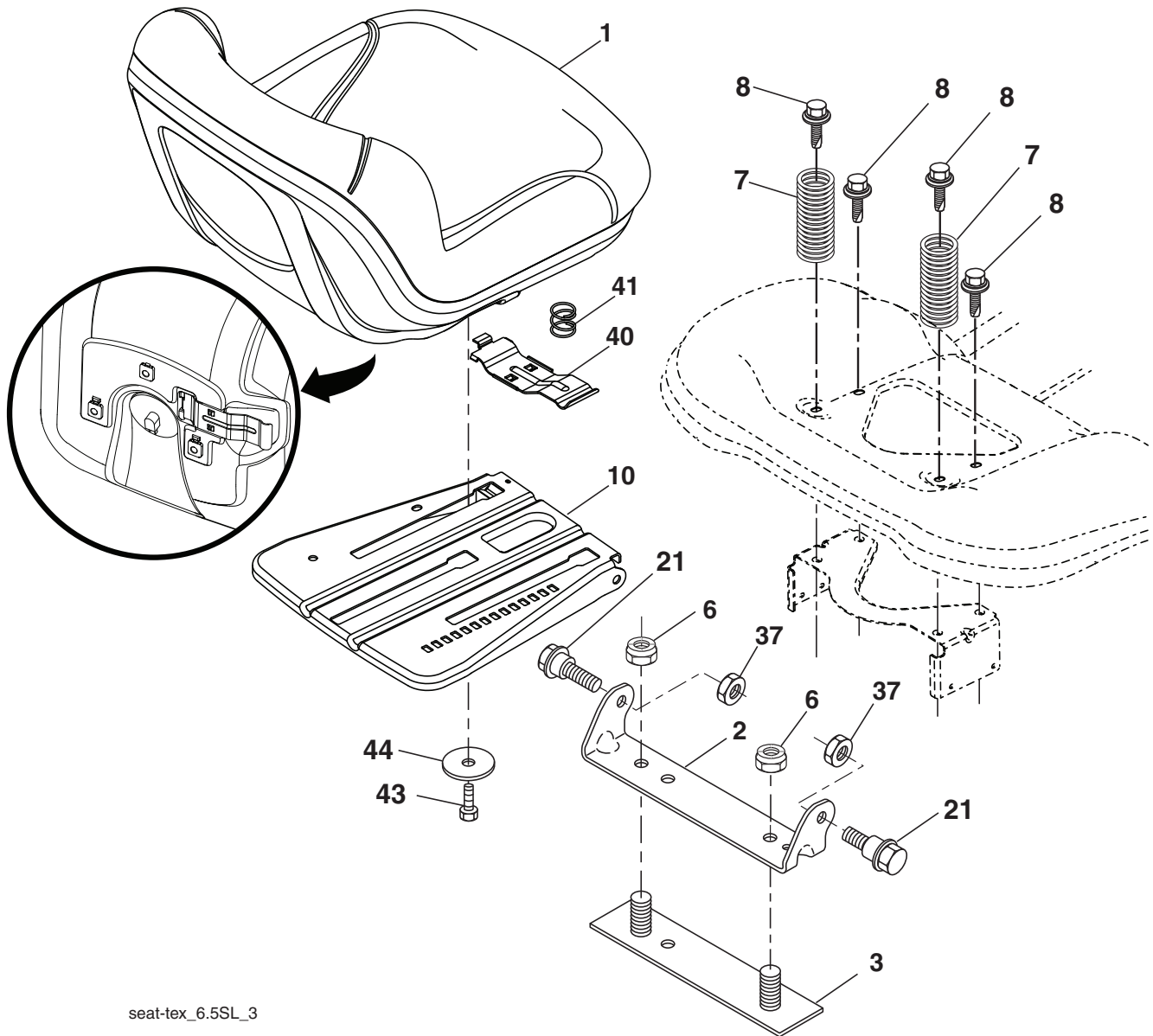
KEY NO.	PART NO.	DESCRIPTION
91	195181	Link Lift Susp Mower Rear
97	17000612	Screw 3/8-16 x .75
98	195270	Link Lift Susp. Front Mower
100	73930600	Nut Centerlock 3/8-16 unc
101	407003	Link Asm Lift Fxd

**NOTE:** All component dimensions given in U.S. inches  
1 inch = 25.4 mm



# TRACTOR - - MODEL NUMBER 944.603660

## SEAT ASSEMBLY



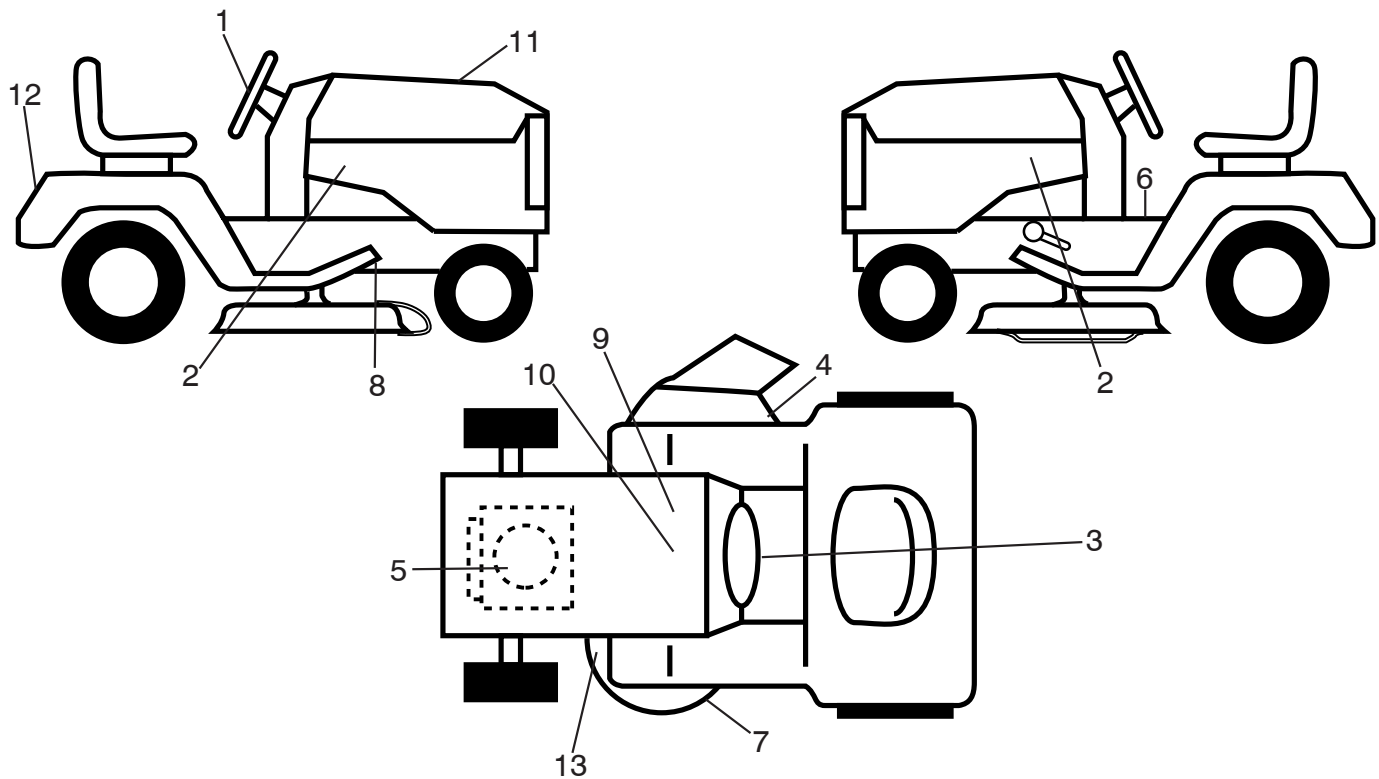
seat-tex\_6.5SL\_3

KEY NO.	PART NO.	DESCRIPTION
1	423810	Seat
2	180166	Bracket Pivot Fender
3	140675	Strap, Asm Fender
6	73800600	Nut, Lock W/Ins. 3/8-16 unc
7	124181X	Spring, Seat Cprsn
8	171877	Bolt 5/16-18 uncx 3/4 w/Sems
10	196977	Pan, Seat
21	171852	Bolt, Shoulder 5/16-18
37	73800500	Nut, Lock 5/16-18 unc
40	197661	Handle Slide Seat
41	198200	Spring Latch Seat
43	74760612	Bolt 3/8-16 x 3/4
44	19133812	Washer 13/32 x 2-3/8 x 12 Ga.

**NOTE:** All component dimensions given in U.S. inches  
1 inch = 25.4 mm

# TRACTOR - - MODEL NUMBER 944.603660

## DECALS



### KEY PART NO. NO.

### DESCRIPTION

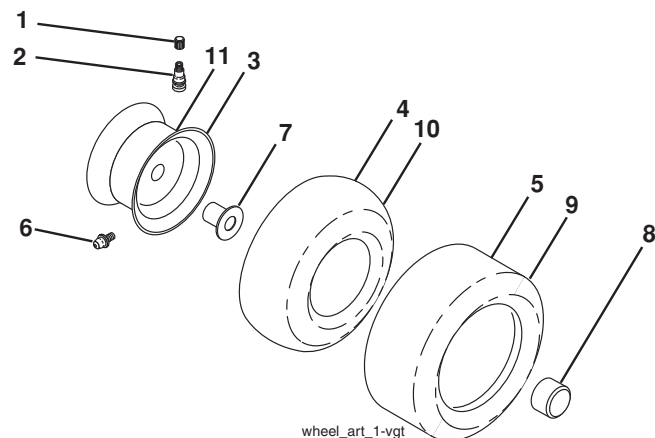
1	439525	Decal, Steering
2	443183	Decal, Hood
3	581579901	Decal, Warning Spark
4	581579501	Decal, Mower Warning
5	426029	Decal, Engine HP
6	581579001	Decal, Fender Warning
7	426593	Decal, Mower Precision
8	421534	Decal, V-Belt Schematic Drive
9	149517	Decal, Battery Warning
10	448709	Decal, Battery

### KEY PART NO. NO.

### DESCRIPTION

11	426906	Decal, Replacement
12	441122	Decal, Fender
13	581580001	Decal, Mower V-Belt SCH.
--	193226X428	Pad, Footrest LH
--	400981X428	Pad, Footrest
--	581724801	Decal, Bypass
--	584440432	Manual, Operator's (English/ French)
--	584440424	Manual, Part's (English/French)

## WHEELS AND TIRES



wheel\_art\_1-vgt

### KEY PART NO. NO.

### DESCRIPTION

1	59192	Cap, Valve, Tire
2	65139	Stem, Valve
3	106732X613	Rim Assembly, Front
4	59904	Tube, Front
5	106222X	Tire, Front 15 x 6.0-6
6	278H	Fitting, Grease
7	9040H	Bearing, Flange
8	104757X428	Cap, Axle
9	138468	Tire, Rear 20 x 8-8
10	7152J	Tube, Rear
11	106108X613	Rim Assembly, Rear
--	144334	Sealant, Tire (10 oz. Tube)

**NOTE:** All component dimensions given in U.S. inches  
1 inch = 25.4 mm

---

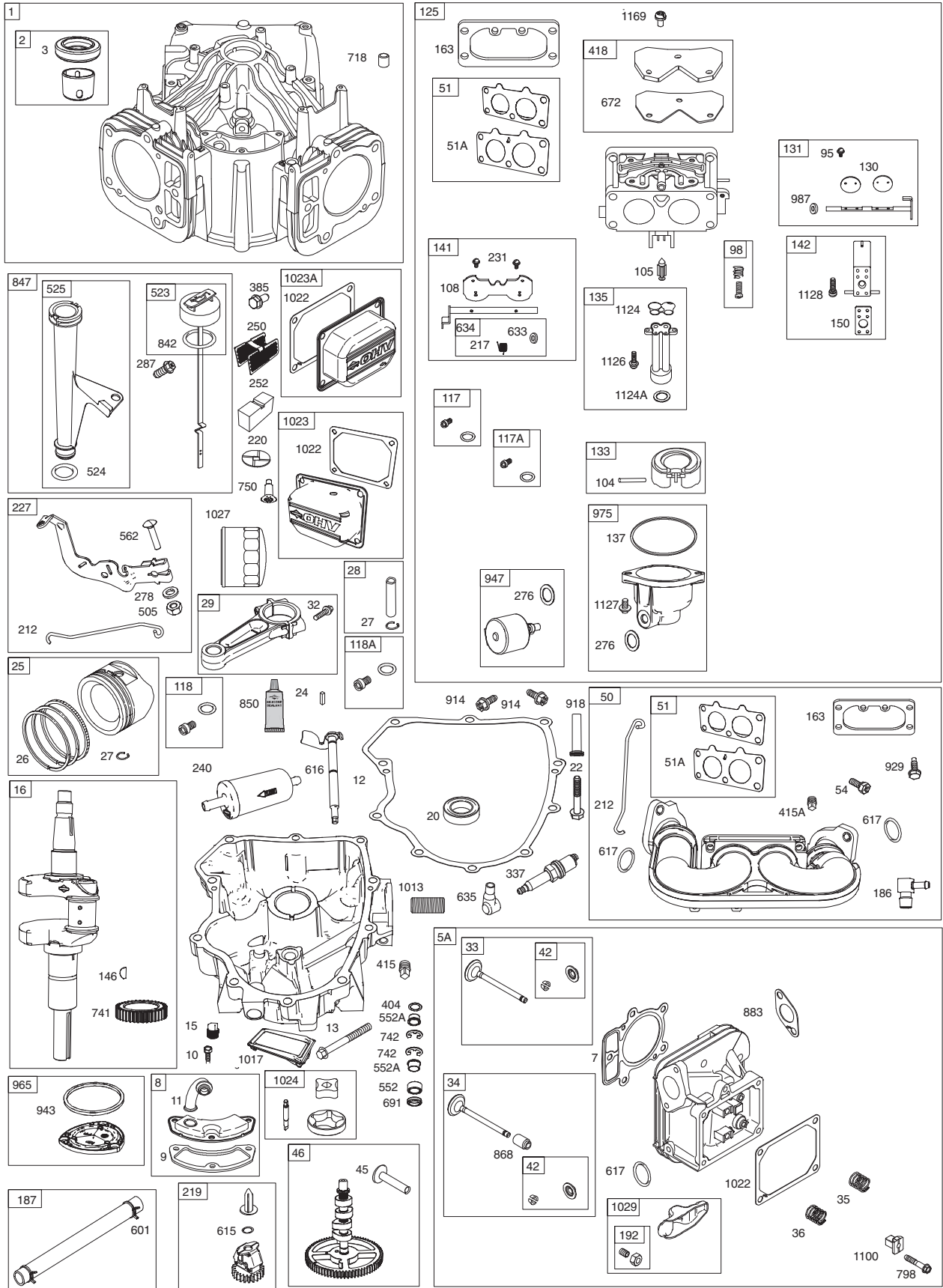
# SERVICE NOTES

---

# TRACTOR - - MODEL NUMBER 944.603660

## BRIGGS & STRATTON ENGINE - - MODEL NUMBER 445677, TYPE NUMBER 1578-G5

48 SHORT BLOCK
1058 OPERATOR'S MANUAL
1329 REPLACEMENT ENGINE
1330 REPAIR MANUAL
1036 EMISSIONS LABEL



# TRACTOR - - MODEL NUMBER 944.603660

## BRIGGS & STRATTON ENGINE - - MODEL NUMBER 445677, TYPE NUMBER 1578-G5



## TRACTOR - - MODEL NUMBER 944.603660

### BRIGGS & STRATTON ENGINE - - MODEL NUMBER 445677, TYPE NUMBER 1578-G5

KEY NO.	PART NO.	DESCRIPTION	KEY NO.	PART NO.	DESCRIPTION
1	793564	Cylinder Assembly	142	699726	Nozzle-Carburetor
2	797673	Bushing/Seal Kit (Magneto Side)	146	690979	Key-Timing
3	391086s	Seal-Oil (Magneto Side)	150	690995	Gasket-Nozzle
4	796307	Sump-Engine	163	691001	Gasket-Air Cleaner
5	796231	Head-Cylinder (Cylinder #1)	186	796532	Hose-Connector (Oil Drain Hose)
5A	796232	Head-Cylinder (Cylinder #2)	186A	799158	Hose-Connector (EVAP System)
7	693997	Gasket-Cylinder Head	186B	845141	Hose-Connector
8	792185	Breather Assembly	187	791766	Line-Fuel (Cut to Required Length)
9	690937	Gasket-Breather			
10	697551	Screw (Breather Assembly)	188	697551	Screw (Control Bracket)
11	792184	Tube-Breather	192	690083	Adjuster-Rocker Arm
12	697227	Gasket-Crankcase	197	697820	Screw (Back Plate)
13	793988	Screw (Cylinder Head)	209	798921	Spring-Governor (Orange)
15	690946	Plug-Oil Drain	211	691019	Spring-Governed Idle (No Color)
16	796237	Crankshaft	212	695238	Link-Throttle
20	795387	Seal-Oil (PTO Side)	216	796229	Link-Choke
22	694966	Screw (Crankcase Cover/Sump)	217	695409	Spring-Choke Return
23	691054	Flywheel	219	793338	Gear-Governor
24	222698s	Key-Flywheel	220	690412	Washer (Governor Gear)
25	792023	Piston Assembly (Standard)	221	841026	Cup-Governor
	792072	Piston Assembly (.020" Oversize)	222	798915	Bracket-Control
26	793561	Ring Set (Standard)	227	798856	Lever-Governor Control
	792073	Ring Set (.020" Oversize)	231	690718	Screw (Choke Valve)
27	690975	Lock-Piston Pin	240	695666	Filter-Fuel
28	696581	Pin-Piston	250	690957	Retainer-Breather
29	796209	Rod-Connecting	252	794389	Collector-Oil
32	690976	Screw (Connecting Rod)	265	691024	Clamp-Casing
33	697576	Valve-Exhaust	267	792629	Screw (Casing Clamp)
34	792200	Valve-Intake	276	695410	Washer-Sealing
35	694865	Spring-Valve (Intake)	278	792651	Washer (Governor Control Lever)
36	694865	Spring-Valve (Exhaust)	287	697551	Screw (Dipstick Tube)
42	499586	Keeper-Valve	304	797407	Housing-Blower
45	690977	Tappet-Valve	305	691005	Screw (Blower Housing)
46	792555	Camshaft	305A	698336	Screw (Blower Housing)
48	698172	Short Block	305B	790690	Screw (Blower Housing) (Blower Housing to Intake Elbow)
50	695241	Manifold-Intake			
51	795123	Gasket-Intake	306	798855	Shield-Cylinder (Cylinder #2)
51A	690950	Gasket-Intake	306A	796852	Shield-Cylinder (Cylinder #1)
53	690951	Stud (Carburetor)	307	691003	Screw (Cylinder Shield) (10-24x.43)
54	699816	Screw (Intake Manifold)			
73	494439	Screen-Rotating	307A	697551	Screw (Cylinder Shield) (1/4-20x.66)
74	698425	Screw (Rotating Screen)			
75	691056	Washer (Flywheel)	309	497595	Motor-Starter
95	690718	Screw (Throttle Valve)	310	690323	Screw (Starter Motor)
98	699721	Kit-Idle Speed	332	691059	Nut (Flywheel)
104	694918	Pin-Float Hinge	333	691060	Armature-Magneto
105	797410	Valve-Float Needle	334	691061	Screw (Magneto Armature)
108	699723	Valve-Choke	337	793541	Plug-Spark
117	792296	Jet-Main (Standard) (Left Jet)	358	694012	Gasket Set-Engine
117A	842627	Jet-Main (Standard) (Right Jet)	385	797409	Screw (Fuel Pump)
118	699457	Jet-Main (High Altitude) (Left Jet)	387	808656	Pump-Fuel
118A	699733	Jet-Main (High Altitude) (Right Jet)	404	690442	Washer (Governor Crank)
			415	690283	Plug (Oil Pressure Switch Hole)
121	797890	Kit-Carburetor Overhaul	415A	794903	Plug (Intake Manifold)
125	796227	Carburetor	418	795912	Plate-Carburetor
130	690993	Valve-Throttle	431	798860	Elbow-Intake
131	499805	Kit-Throttle Shaft	445	792105	Filter-Air Cleaner Cartridge
133	699724	Float-Carburetor	462	691261	Washer (Starter Cable)
135	699729	Tube-Fuel Transfer	467	790697	Knob-Air Cleaner
137	690994	Gasket-Float Bowl	474	696459	Alternator
141	796228	Kit-Choke Shaft	505	691029	Nut (Governor Control Lever)

## TRACTOR - - MODEL NUMBER 944.603660

### BRIGGS & STRATTON ENGINE - - MODEL NUMBER 445677, TYPE NUMBER 1578-G5

KEY NO.	PART NO.	DESCRIPTION	KEY NO.	PART NO.	DESCRIPTION
510	696541	Drive-Starter	1024	796220	Pump-Oil
512	796530	Hose-Oil Drain	1026	690981	Rod-Push (Steel) (Exhaust)
513	692024	Clutch-Drive	1026A	690982	Rod-Push (Aluminum) (Intake)
523	691036	Dipstick	1027	795890	Filter-Oil
524	691032	Seal-Dipstick Tube	1029	690972	Arm-Rocker
525	691037	Tube-Dipstick	1036		Label-Emissions (Available from a Briggs & Stratton Authorized Dealer)
552	796638	Bushing-Governor Crank			
552A	690553	Bushing-Governor Crank			
562	690311	Screw (Governor Control Lever)	1040	791237	Plate-Trim
573	790444	Plate-Back	1051	691265	Ring-Retaining
601	691038	Hose-Clamp (Black)	1054	280275	Tie-Cable
615	698290	Retainer-Governor Shaft	1058	276245	Operator's Manual
616	691045	Crank-Governor	1059	698516	Kit-Screw/Washer
617	697891	Seal-O Ring (Intake Manifold) (Red)	1070	791680	Screw (Flywheel Fan)
			1090	691293	Retainer-Brush
633	699813	Seal-Choke/Throttle Shaft (Choke Shaft)	1095	694013	Gasket Set-Valve
			1000	791959	Pivot-Rocker Arm
634	698779	Spring/Seal Assembly	1119	691183	Screw (Alternator)
635	66538s	Boot-Spark Plug	1124	690988	Seal-O Ring (Fuel Transfer Tube)
654	690958	Nut (Carburetor)	1124A	841653	Seal-O Ring (Fuel Transfer Tube)
668	691215	Spacer (Rotating Screen)	1126	690991	Screw (Fuel Transfer Tube)
668A	691500	Spacer (Rotating Screen)	1127	695407	Screw (Float Bowl)
672	690234	Gasket-Carburetor Plate	1128	690990	Screw (Carburetor Nozzle)
691	790574	Seal-Governor Shaft	1169	690990	Screw (Carburetor Cover Plate)
697	690372	Screw (Drive Cap)	1329		Replacement Engine (Not Available at this printing)
703	691010	Clip			
718	690959	Pin-Locating	1330	273521	Repair Manual
741	690980	Gear-Timing			
742	690328	Retainer-E Ring			
750	796208	Screw (Oil Pump Cover)			Engine Gasket Set Key No. 358
783	695708	Gear-Pinion			Valve Gasket Set Key No. 1095
789	698330	Harness-Wiring			Carburetor Overhaul Kit Key No. 121
798	697890	Screw (Rocker Arm)			
801	691283	Cap-Drive			
802	691286	Cap-End			
842	691031	Seal-O Ring (Dipstick)			
847	499602	Dipstick/Tube Assembly			
850	100106	Sealant-Liquid			
851	493880s	Terminal-Spark Plug			
865A	792286	Cover-Air Guide (Valley)			
868	690968	Seal-Valve			
877	790544	Wire/Connector-Alternator			
883	690970	Gasket-Exhaust			
914	691127	Screw (Rocker Cover)			
918	797468	Hose-Vacuum			
918A	799160	Hose-Vacuum (EVAP System)			
943	796222	Seal-O Ring (Oil Pump Cover)			
947	798779	Solenoid-Fuel			
964	799159	Cap-Connector			
965	796221	Cover-Oil Pump			
967	792303	Filter-Pre Cleaner			
968	795120	Cover-Air Cleaner			
975	798775	Bowl-Fuel			
987	691000	Seal-Throttle Shaft			
1005	791236	Fan-Flywheel			
1012	797926	Retainer-Link			
1013	690954	Nipple-Oil Filter			
1017	796214	Screen-Oil Pump			
1022	690971	Gasket-Rocker Cover			
1023	793146	Cover-Rocker (Cylinder #1)			
1023A	499600	Cover-Rocker (Cylinder #2)			

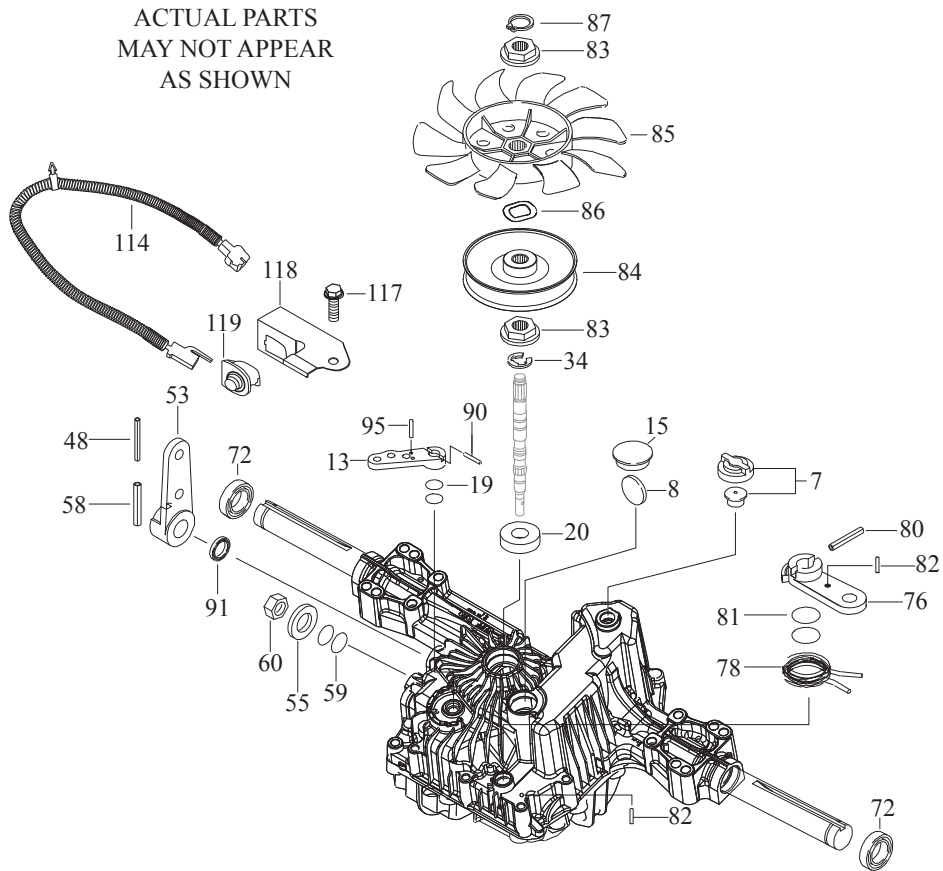
**NOTE:** All component dimensions given in U.S. inches  
1 inch = 25.4 mm

**TRACTOR - - MODEL NUMBER 944.603660**  
**TUFFTORQ TRANSAXLE - - MODEL NUMBER K57R**

K57R-External Repairs  
Rev. 2-05-13

**PARTS USED FOR EXTERNAL REPAIRS**

MODEL K57R  
7A646084020





**TRACTOR - - MODEL NUMBER 944.603660**  
**TUFFTORQ TRANSAXLE - - MODEL NUMBER K57R**

<b>KEY NO.</b>	<b>PART NO.</b>	<b>DESCRIPTION</b>
7	532 41 43-95	Vent Valve 15
8	532 41 43-96	Magnet
13	532 41 43-98	Bypass Lever
15	532 41 43-99	Sealing Cap 30
19	532 41 44-01	O-Ring 1a P10a
20	532 41 44-02	Seal Tc 153507
34	532 41 44-04	E-Ring 15
48	532 41 44-20	Roll Pin
53	532 41 44-31	Control Lever F
55	532 41 59-24	Washer 12
58	532 41 59-25	Roll Pin 6 * 40
59	532 41 59-26	O-Ring 1a P14
60	532 41 59-27	Nut 12
72	532 41 44-07	Seal 19 * 32 * 8
76	532 41 44-08	Brake Lever
78	532 41 44-09	Brake Return Spring
80	532 41 44-10	Spring Pin 5 * 32
81	532 41 44-11	O-Ring 1a P12
82	532 41 44-12	Spring Pin 4 * 16
83	532 41 44-13	Spine Collar
84	532 41 44-14	Pulley L
85	532 41 44-15	Fan, Black
86	532 41 44-16	Wave Washer
87	532 41 44-17	Snap Ring
90	532 41 44-18	Spring Pin 3.0a * 20
91	532 41 44-19	Oil Seal 16 * 22 *.03
95	532 41 48-50	Spring Pin 3.0a*16
114	532 40 44-54	Pigtail
117	532 41 59-30	Tapping Screw 8 * 20
118	532 41 59-29	Switch Bracket
119	532 41 59-28	Switch

**NOTE:** All component dimensions given in U.S. inches.  
1 inch = 25.4 mm

**GENERAL:** Craftsman products are warranted to be free from defects in materials or workmanship for a specific time period as set-out below (the "Warranty Period"). Warranties extend to the original purchaser of a Craftsman product only. Purchases made through an online auction or through any website other than www.sears.ca are excluded. The relevant Warranty Period commences on the original date of purchase. Within this period, SEARS CANADA, Inc. will, at its sole option, repair or replace any products or components which fail in normal use. Such repairs or replacement will be made at no charge to the customer for parts or labor, provided that the customer shall be responsible for any transportation cost.

**EXCLUSIONS:** This warranty does not cover failures due to normal wear, abuse, misuse, neglect (including but not limited to the use of stale fuel, dirt, abrasives, moisture, rust, corrosion, or any adverse reaction due to improper storage or use habits), improper maintenance or failure to follow maintenance guidelines and/or instructions, failure to operate the product in accordance with the owner's manual or any additional instructions or information provided at the time of purchase or in subsequent communications with the original purchaser, accident or unauthorized alterations or repairs made or attempted by others. Also excluded from warranty coverage - except as provided below - are the following: maintenance, adjustments, components subject to wear including but not limited to: cosmetic components, belts, blades, blade adapters, bulbs, tires, filters, guide bars, lubricants, seats, grips, recoil assy's, saw chains and bars, trimmer lines and spools, spark plugs, starter ropers and tines, and discoloration resulting from ultraviolet light. Any product missing the model and/or serial number identification label will be disqualified from coverage under this warranty.

**REPAIRS:** Repairs have a 90 day warranty. If the defective product is still within the Warranty Period, then the new warranty is 90 days from the date of repair or to the end of the original Warranty Period, whichever period is longer.

**DISCLAIMERS:** THE WARRANTIES AND REMEDIES CONTAINED HEREIN ARE EXCLUSIVE AND IN LIEU OF ALL OTHER WARRANTIES, WHETHER ORAL OR WRITTEN (OTHER THAN AS STATED HEREIN), AND WHETHER EXPRESS, IMPLIED OR STATUTORY, INCLUDING BUT NOT LIMITED TO ANY. THIS WARRANTY GIVES YOU SPECIFIC LEGAL RIGHTS, WHICH MAY VARY FROM PROVINCE TO PROVINCE.

IN NO EVENT SHALL SEARS BE LIABLE FOR ANY INCIDENTAL, SPECIAL, INDIRECT OR CONSEQUENTIAL DAMAGES, WHETHER RESULTING FROM THE USE, MISUSE OR INABILITY TO USE THE PRODUCT OR FROM DEFECTS IN THE PRODUCT. THE EXCLUSIONS IN THIS PARAGRAPH SHALL NOT APPLY IN JURISDICTIONS WHERE APPLICABLE LAW DOES NOT ALLOW FOR THE EXCLUSION OF INCIDENTAL OR CONSEQUENTIAL DAMAGES. IN SUCH JURISDICTIONS, THIS PARAGRAPH SHALL NOT APPLY, BUT THE REMAINING PROVISIONS OF THIS DOCUMENT SHALL REMAIN VALID.

SEARS retains the exclusive right to repair or replace the product or offer a full refund of the purchase price at its sole discretion. SUCH REMEDY SHALL BE YOUR SOLE AND EXCLUSIVE REMEDY FOR ANY BREACH OF WARRANTY.

**CUSTOMER RESPONSIBILITIES:** In addition to complying with all suggested maintenance guidelines and instructions, customers' obligations shall include but shall not be limited to: operating the product in accordance with the owner's manual or any additional instructions or information provided at the time of purchase or in subsequent communications to the purchaser from time to time, exhibit reasonable care in the use, operation, maintenance, general upkeep and storage of the product. Failure to comply with these requirements will void any applicable warranty.

**LIST OF APPLICABLE WARRANTY PERIODS:** The following list contains the applicable Warranty Period for your Craftsman product and is based on a combination of the type of product or component and the intended and actual use of the product or component:

1. **90 DAYS:** Craftsman products intended for use or actually used for commercial, institutional, professional or income-producing purposes
2. **2 YEARS:** Craftsman riding lawn mowers, yard and garden tractors, walk behind mowers, tillers, brush cutters, snow blowers, handheld blowers, backpack blowers, hedge trimmers and electrical products for noncommercial, nonprofessional, non-institutional, or non-income-producing use, except for those components which are part of engine systems manufactured by third party engine manufacturers for which the purchase has received an separate warranty with product information supplied at the time of purchase.
3. **1 YEAR:** Craftsman power cutters, stump grinders, pole pruners, gas chain saws, electric chain saws, trimmer attachments, baggers and pole saws for noncommercial, nonprofessional, non-institutional, or non-income-producing use.
4. **90 DAYS:** All defective batteries, which will be replaced during this 90-day Warranty Period.
5. **60 DAYS:** Additional Warranty Period of 60 days will apply to adjustments and worn products or components BUT DOES NOT INCLUDE WEAR OR ADJUSTMENTS for products used for commercial, institutional, professional or income-producing purposes. Wear items include but are not limited to: belts, blades, tires, spark plugs, air filters, chains, shear bolts, skid plates, scraper bars, drift cutters, ropes, tines, collection bags and pulleys.

As the Warranty Period runs from the date of purchase and NOT from the date that a product is delivered, opened, assembled or first used, please ensure during this time period that your product or component has been assembled and tested for correction operation regardless of when you intend to actually use it. Claims made after the Warranty Period has expired will not be honored.

**PROOF OF PURCHASE/DOCUMENTATION:** Warranty coverage is conditioned upon the original purchaser furnishing SEARS CANADA or its authorized third party service provider if applicable, with the original sales receipt or other adequate written proof of the original purchase date and identification of the product. In the event that the original purchaser is unable to provide a company of the original sales receipt, SEARS CANADA Inc. reserves the right to determine in its sole discretion what other written proof of the original purchase date and identification of the product is acceptable.

---

# SERVICE NOTES

---

# Get it fixed, at your home or ours!

Just Call:

**1-800-4-MY-HOME<sup>®</sup>**

(1-800-469-4663)

24 hours a day, 7 days a week

For the repair of major brand appliances **in your own home...**  
no matter who made it, no matter who sold it!

For your nearest **Sears Parts and Service** location,  
to bring in products like vacuums, lawn equipment and electronics.

For **Sears Parts & Service**, to order the replacement parts,  
accessories and owner's manuals that you need to do-it-yourself.

[www.sears.ca](http://www.sears.ca)

---

To purchase or inquire about a Sears Maintenance Agreement, call:

**1-800-361-6665**

9 a.m. – 11 p.m. Mon. – Fri., EST, 9 a.m. – 4 p.m. Sat.

---

Pour service en français:

**1-800-LE-FOYER<sup>MC</sup>**

(1-800-533-6937)

[www.sears.ca](http://www.sears.ca)



® / <sup>TM</sup> Trademarks of Sears Brands Management Corporation used under license by Sears Canada

<sup>MD</sup> Marque déposée / <sup>MC</sup> Marque de commerce de Sears Brands Management Corporation utilisée en vertu d'une licence de Sears Canada

# Faites-le réparer, à domicile ou à l'atelier!

Téléphonez au:  
**1-800-LE-FOYER**<sup>MC</sup>

(1-800-533-6937)

24 heures par jour, 7 jours par semaine

Pour la réparation des appareils électroménagers de grandes marques  
**à votre domicile** ... peu importe le fabricant ou le détaillant!

Pour connaître l'emplacement du **Service des pièces et de l'entretien**  
**Sears** le plus proche afin d'apporter à l'atelier des produits tels que  
des aspirateurs, tondeuses à gazon ou appareils électroniques.

Pour connaître le no. de téléphone du **Service des pièces et de l'entretien**  
**Sears** afin de commander les pièces de rechange, accessoires et  
manuels d'instructions requis pour effectuer vous-même les réparations.

**www.sears.ca**

Pour acheter ou demander des renseignements  
sur un contrat d'entretien Sears, téléphonez au:  
**1-800-361-6665**

de 9 h à 23 h du lundi au vendredi (HNE), de 9 h à 16 h le samedi!

For service in English:  
**1-800-4-MY-HOME**<sup>®</sup>  
(1-800-469-4663)  
**www.sears.ca**





**GÉNÉRALITÉS** : Les produits Craftsman sont garantis contre tout défaut de matériaux ou de fabrication pendant une période de temps précise, telle qu'établie ci-dessous (la « période de garantie »). En outre, cette garantie est offerte uniquement à l'acheteur initial du produit Craftsman. Les achats effectués par l'entremise d'un encan en ligne ou sur tout site Web autre que www.sears.ca sont exclus. La période de garantie débute à la date de l'achat initial. Au cours de cette période, Sears Canada, Inc. s'engage, à sa seule discrétion, à réparer ou à remplacer tout produit ou composant de produit défectueux dans des conditions d'utilisation normale. La réparation ou le remplacement sera effectué pour le client sans frais de pièces ni de main-d'œuvre, à condition que le client prenne à sa charge les frais de transport.

**EXCLUSIONS** : La présente garantie ne couvre pas les défectuosités dues à l'usure normale, l'utilisation inappropriée ou abusive, la négligence (y compris s'y restreindre), l'utilisation d'essence éventée, la abusifs, l'humidité, la corrosion ou tout autre effet indésirable, imputable à un entreposage ou à des habitudes d'utilisation inappropriées, un mauvais entretien, le non-respect des consignes ou directives d'entretien, l'utilisation de l'appareil contrairement aux instructions fournies dans le manuel d'entretien ou aux consignes ou informations données à l'acheteur initial, au moment de l'achat ou au cours de communications subséquentes avec lui, un accident ou encore une modification de la couverture de la garantie - sauf indication fournie ci-dessous, effectuées ou tentées par d'autres. Sont également exclus de la couverture de la garantie - les éléments suivants : les composants esthétiques, courroies, lames, adaptateurs de lame, ampoules, pneus, filtres, barres de guidage, lubrifiants, sièges, poignées, logements de cordon de démarriage, chaînes et barres de scie, bobines et fils de tondue à fouet, bougies, cordes - les éléments suivants : travaux d'entretien, réglages, composants sujets à l'usure, y compris mais sans s'y restreindre : les composants esthétiques, courroies, lames, adaptateurs de lame, ampoules, pneus, filtres, barres de guidage, lubrifiants, sièges, poignées, logements de cordon de démarriage, chaînes et barres de scie, bobines et fils de tondue à fouet, bougies, cordes et de démarriage et dents, ainsi que les décorations résultant de l'exposition aux rayons ultraviolets. Tout produit ne portant pas son étiquette d'identification avec son numéro de modèle ou de série sera exclu de la protection offerte par la présente garantie.

**RÉPARATIONS** : Les réparations sont garanties pendant une période de 90 jours. Si le produit défectueux est toujours couvert par la garantie, la nouvelle garantie est de 90 jours à compter de la date de la réparation ou jusqu'à la fin de la période de garantie initiale, selon la plus longue des deux échéances.

**RESTRICTIONS** : LES GARANTIES ET RECOURS DÉFINIS DANS LES PRÉSENTES SONT EXCLUSIFS ET REMPLACENT TOUTE AUTRE GARANTIE, QU'ELLE SOIT VERBALE OU ÉCRITE (AUTRE QUE CELLES ÉNONCÉES DANS LES PRÉSENTES) OU QU'ELLE SOIT EXPRIMÉE IMPLICITEMENT OU PRÉVUE PAR LA LOI, SANS SE RESTREINDRE À AUCUNE. LA PRÉSENTE GARANTIE VOUS CONFÈRE DES DROITS JURIDIQUES PRÉCIS, POUVANT DIFFÉRER D'UNE PROVINCE À L'AUTRE.

SEARS NE POURRA EN AUCUN CAS ÊTRE TENUE RESPONSABLE DE TOUT DOMMAGE ACCESSOIRE, SPÉCIAL, INDIRECT OU CONSÉCUTIF, QUI RÉSULTERAIT DE L'UTILISATION, DU MÉSUSAGE OU DE L'INCAPACITÉ D'UTILISER LE PRODUIT OU QUI DÉCOULERAIT DE DÉFECTUOSITÉS DU PRODUIT. LES EXCLUSIONS DU PRÉSENT PARAGRAPHE NE S'APPLIQUENT PAS DANS LES TERRITOIRES OU LA LOI NE PERMET PAS L'EXCLUSION DES DOMMAGES ACCESSOIRES OU CONSÉCUTIFS. DANS CES TERRITOIRES, LE PRÉSENT PARAGRAPHE SERA SANS EFFET, MAIS SEARS CONSERVE LE DROIT EXCLUSIF DE RÉPARER OU DE REMPLACER LE PRODUIT OU ENCORE D'OFFRIR UN REMBOURSEMENT COMPLET DE SON PRIX D'ACHAT, À SA SEULE DISCRÉTION. CE RECOURS SERA LE SEUL ET UNIQUE RECOURS DONT VOUS DISPOSEREZ EN CAS D'INEXÉCUTION QUELLE QU'ELLE SOIT DE LA GARANTIE.

**RESPONSABILITÉS DU CLIENT** : En plus d'observer toutes les consignes et directives d'entretien, le client doit s'acquitter, entre autres, des obligations suivantes : utiliser le produit conformément aux consignes de la notice d'entretien et aux directives ou informations additionnelles fournies à l'acheteur au moment de l'achat ou à l'occasion de communications subséquentes ; faire preuve d'un soin raisonnable pour l'utilisation, le fonctionnement, l'entretien général, le maintien en bon état et l'entreposage du produit. Le manquement à ces obligations entraînera une annulation de la garantie applicable.

**LISTE DES PÉRIODES DE GARANTIE APPLICABLES** : La liste ci-dessous indique la période de garantie applicable aux divers produits Craftsman qu'elle couvre ; la période accordée tient compte du type de produit ou de composants et du type d'utilisation prévue ou effective de l'appareil ou du composant :

- 1. 90 JOURS** - Produits Craftsman devant être ou étant effectivement utilisés à des fins commerciales, institutionnelles, professionnelles ou lucratives.
- 2 ANS** - Les produits de marque Craftsman suivants : tondeuses à conducteur porté, tracteurs de jardin, tondeuses à contrôle arrière, motobèches, débroussaillieurs, souffleuses portatives, souffleuses dorsales, taille-bordures et produits électriques à usage non commercial, non professionnel, non institutionnel ou non lucratif, sauf les composants faisant partie de systèmes de moteur fabriqués par des tiers pour lesquels l'acheteur a reçu une garantie séparée ainsi que des renseignements sur le produit, au moment de l'achat.
- 1 AN** - Produits de marque Craftsman suivants : couteaux électriques, broyeuses de souches, ébranchoirs, scies à chaîne à essence, scies à chaîne électriques, accessoires de taille-porlures, sacs et scies à long manche utilisées à des fins non commerciales, non professionnelles, non institutionnelles et non lucratives.
- 90 JOURS** - Toutes les batteries défectueuses, qui seront remplacées pendant une période de garantie de 90 jours.
- 60 JOURS** - Une période de garantie additionnelle de 60 jours s'appliquera pour le réglage de produits de produits commerciaux, institutionnelles, professionnelles ou lucratives. Les articles sujets à l'usure englobent, sans s'y restreindre : les courroies, lames, pneus, bougies, filtres à air, chaînes, bouillons de cisaillement, plaques de protection, barres de raclage, coupe-congères, cordons, dents, sacs collecteurs et poilies.

Étant donné que la période de garantie débute à la date d'achat et NON à la date à laquelle le produit est livré, l'emballage ouvert et l'appareil assemblé ou utilisé la première fois, assurez-vous que votre produit ou composant est assemblé et mis à l'essai pour en vérifier le bon fonctionnement, quel que soit le moment où vous prévoyez commencer à l'utiliser réellement. Les réclamations présentées après l'expiration de la garantie ne seront pas acceptées.

**PREUVE D'ACHAT ET DOCUMENTS** : La protection de la garantie est conditionnelle à la présentation par l'acheteur initial, à Sears Canada ou à son fournisseur de service autorisé s'il y a lieu, de la facture ou de toute autre preuve d'achat appropriée indiquant la date de l'achat et désignant le produit. Dans le cas où l'acheteur initial serait dans l'impossibilité de fournir une copie de sa facture, Sears Canada Inc. se réserve le droit d'établir, à sa seule discrétion, quelle autre preuve écrite de la date d'achat initial et de la désignation du produit est acceptable.

**TRACTEUR - - NUMÉRO DE MODÈLE 944.603660**  
**TRANSMISSION "TUFFTORQ" - NO. DE MODÈLE K57R**

NO.	DE	PIECE	DESCRIPTION
7	532 41	43-95	Soupape le bouche d'aération 15
8	532 41	43-96	Aimant
13	532 41	43-98	Commande de dérivation
15	532 41	43-99	Chapeau 30
19	532 41	44-01	Bague en o 1a p10a
20	532 41	44-02	Joint d'étanchéité tc 153507
34	532 41	44-04	Bague en e 15
48	532 41	44-20	Chevillon
53	532 41	44-31	Levier f
55	532 41	59-24	Rondelle 12
58	532 41	59-25	Goupille mécanidus 6 * 40
59	532 41	59-26	Bague en o 1a p14
60	532 41	59-27	Ecroû 12
72	532 41	44-07	Joint d'étanchéité 19 * 32 * 8
76	532 41	44-08	Levier de frein
78	532 41	44-09	Ressort de rappel du frein
80	532 41	44-10	Chevillon 5 * 32
81	532 41	44-11	Bague en o 1a p12
82	532 41	44-12	Chevillon 4 * 16
83	532 41	44-13	Collier
84	532 41	44-14	Poulie l
85	532 41	44-15	Ventilateur
86	532 41	44-16	Rondelle
87	532 41	44-17	Bague en ressort
90	532 41	44-18	Chevillon 3.0A * 20
91	532 41	44-19	Joint d'étanchéité 16 * 22 * .03
95	532 41	48-50	Chevillon 3.0A*16
114	532 40	44-54	Natte
117	532 41	59-30	Vis 8 * 20
118	532 41	59-29	Support interrupteur
119	532 41	59-28	Interrupteur

**REMARQUE:** Toutes les dimensions de composant sont données en pouce d'E.-U. - - 1 pouce = 25,4 mm.

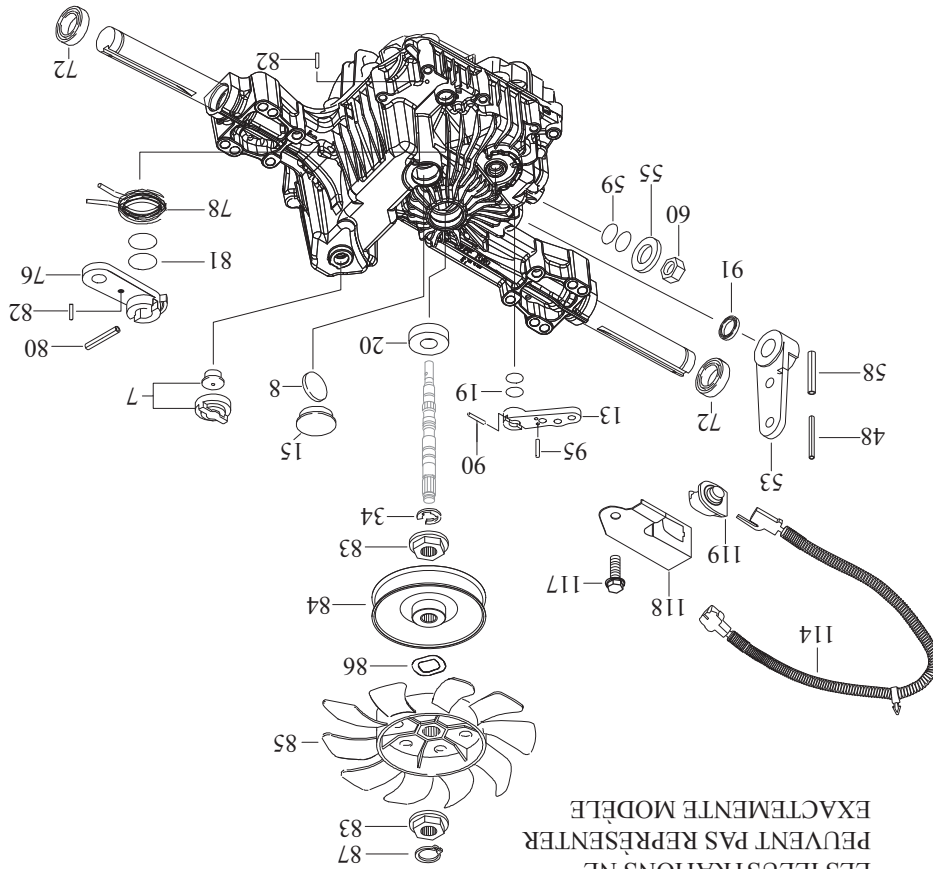


# Les pièces utilisées pour les réparations extérieures

MODEL K57R

7A646084020

LES ILLUSTRATIONS NE  
PEUVENT PAS REPRÉSENTER  
EXACTEMENT LE MODÈLE



**TRACTEUR - - NUMÉRO DE MODÈLE 944.603660  
MOTEUR "BRIGGS & STRATTON" - NO. DE MODÈLE 445677, NO. DE TYPE 1578-G5**

NO. DE PIÈCE	DESCRIPTION	NO. DE PIÈCE	DESCRIPTION
573	790444	1090	691293
	verneur)		Arrêt - Brosse
	Plat-En arrière	1095	694013
601A	691038	1000	791959
	Collier de la conduite (Noir)		Bras De Pivot-Culbuteur
615	698290	1119	691183
	Arrêt - Axe Du Gouverneur		Vis (Alternateur)
616	691045	1124	690988
	Manivelle-Gouverneur		Anneau De Joint-O (Renvoi des billes
617	697891		Anneau De Joint-O (Renvoi des billes
	Anneau De Joint-O (Tubulure De		De Carburant)
	Prise)	1126	690991
633	699813	1127	695407
	Joint-Obstruez/Axe De Commande de		Vis (Renvoi des billes De Carburant)
634	698779	1128	690990
	Spring Seal Assembly		Vis (Cuvette De Flotteur)
635	665385	1329	-----
	Initialisation- Bougie D'Allumage		Moteur De rechange (Non disponible
654	690958		à cette impression)
668	691215	1330	273521
	Entroise		Manuel De Réparation
668A	691500		
	Entroise		
672	690234		
	Plat De Garniture-Carburateur		
691	790574		
	Joint d'étanchéité-Gouverneur		
697	690372		
	Vis		
703	691010		
	Agrafe		
718	690959		
	Goupille-Placer		
741	690890		
	Vitesses de synchronisation		
742	690328		
	Anneau D'Arrêt-E		
750	796208		
	Vis (Couverture De Pompe D'Huile)		
783	695708		
	Vitesses-Fignon		
789	698330		
	Harnais-Câblage		
798	697890		
	Vis (Bras De Culbuteur)		
801	691283		
	Chapeau-Conduisez		
802	691286		
	Chapeau-Extrême		
842	691031		
	Joint de joint circulaire de jaugeur		
847	499602		
	Ensemble-Jaugeur/Tube		
850	100106		
	Enduit d'étanchéité		
851	493880S		
	Borne-Étincelle La Prise		
865A	792286		
	Couverture de guide d'air		
868	690968		
	Joint-Valve		
877	790544		
	Fil/Connecteur-Alternateur		
883	690970		
	Garniture (Echappement)		
914	691127		
	Vis (Couverture De Bras De Culbuteur)		
918	797468		
	Tuyau-Vide		
918A	799160		
	Conduite à dépression (EVP Sys-		
	tème)		
943	796222		
	Anneau De Joint-O (Couverture De		
	Pompe D'Huile)		
947	798779		
	Solénoïde-Carburant		
964	799159		
	Cap Connector		
965	796221		
	Pompe D'Couverir-Huile		
967	792303		
	Décapant De Filtre-Pré		
968	795120		
	Décapant D'Couverir-Air		
975	798775		
	Cuvette-Flottez		
987	691000		
	Axe De Joint-Commande de puissance		
1005	791236		
	Ventilateur-Volant		
1012	797926		
	Arrêt		
1013	690954		
	Filtre D'Mamelon-Huile		
1017	796214		
	Pompe D'Écran-Huile		
1022	690971		
	Couverture De Garniture-Culbuteur		
1023	793146		
	Bras De Couverir-Culbuteur (Cylindre 1)		
1023A	499600		
	Bras De Couverir-Culbuteur (Cylindre 2)		
1024	796220		
	Pompe-Huile		
1026	690981		
	Tige-Poussez (Acier)		
1026A	690982		
	Tige-Poussez (Aluminium))		
1027	795890		
	Filtre-Huile		
1029	690972		
	Bras-Culbuteur		
1036	-----		
	Marquer-Emissions		
1040	791237		
	Plat d'équilibré		
1051	691265		
	Anneau-Rétenu		
1054	280275		
	Câble-Attachez		
1058	276245		
	Le Manuel Du Propriétaire		
1059	698516		
	Jeu - Vis/Rondelle		
1070	791680		
	Vis (Volant)		

**REMARQUE:** Toutes les dimensions de composant sont données en pouce d'E.-U. - - 1 pouce = 25,4 mm.

Inclus dans l'ensemble de garniture de moteur, clef. Numéro 358

Inclus dans l'ensemble de garniture de valve, clef. Numéro 1095

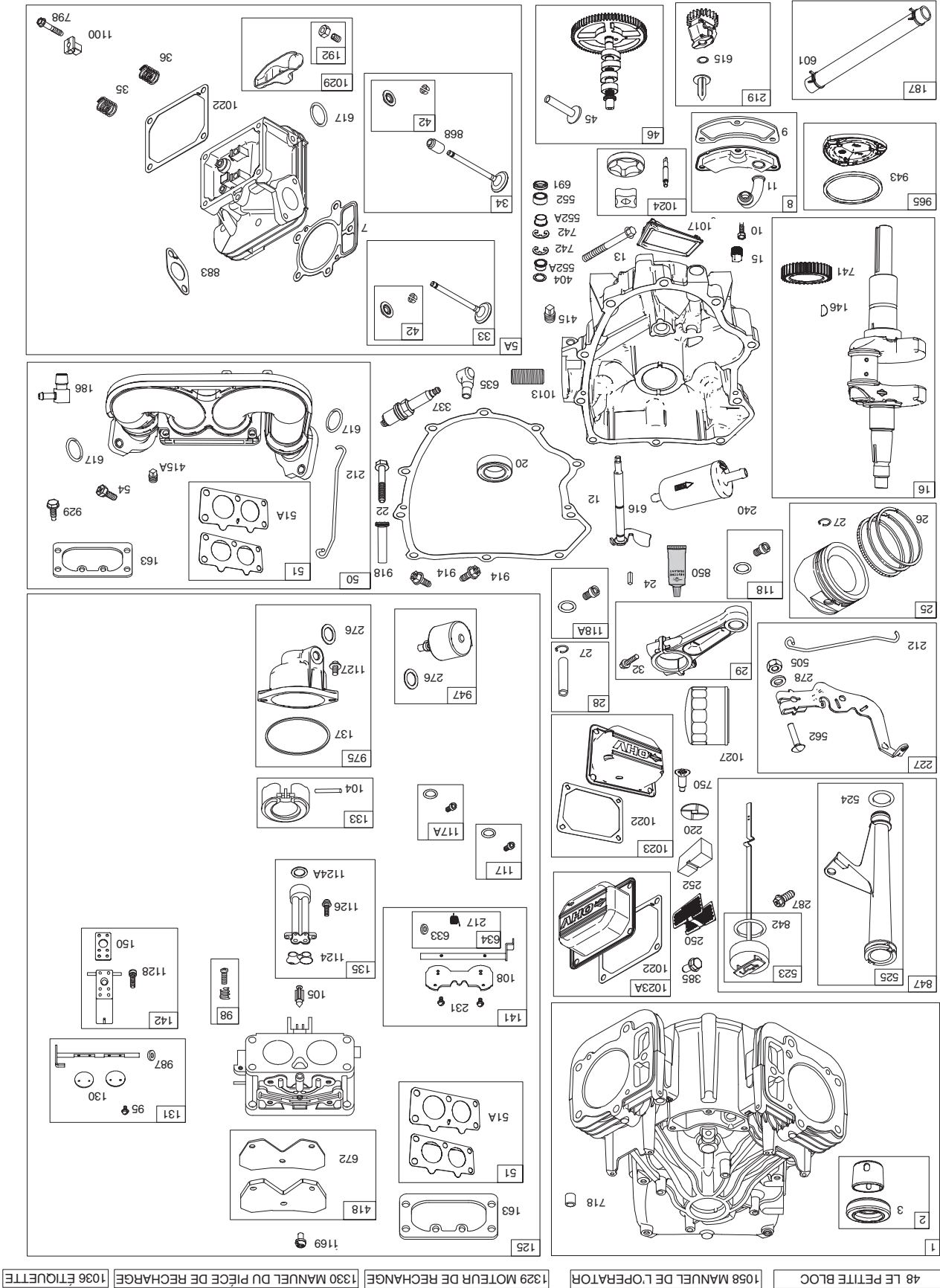
Inclus dans le kit de révision de carburateur, clef. Numéro 121

**TRACTEUR - - NUMÉRO DE MODÈLE 944.603660  
MOTEUR "BRIGGS & STRATTON" - NO. DE MODÈLE 445677, NO. DE TYPE 1578-G5**

NO. NO	DE	PIÈCE	DESCRIPTION	NO. NO	DE	PIÈCE	DESCRIPTION
1		793564	Assemblée De Cylindre	163		691001	Décapant D'Garniture-Air
2		797673	Kit-Douille/Phoque (Côte De Magnéto)	177		691031	Anneau De Joint-O (Tube De Jaugeur)
3		3910865	Joint-Huile (Côte De Magnéto)	186		796532	Bride - Tuyau
4		796307	Carter de vidange-Moteur	186A		799158	Connecteur de tuyau (E'VAP Système)
5		796231	Tête-Cylindre (Cylindre 1)	186B		845141	Connecteur de tuyau
5A		796232	Tête-Cylindre (Cylindre 2)	187		791766	Ligne-Carburant
7		693997	Tête De Garniture-Cylindre	188		697551	Vis (Support De Commande)
8		792185	Assemblée De Reniflard	192		690083	Bras De Régleur-Culbuteur
9		690937	Garniture-Reniflard	197		697820	Vis (Plaque)
10		697551	Vis (Assemblée De Reniflard)	209		798921	Ressort-Gouverneur
11		792184	Tube-Reniflard	211		691019	Ralentil Ressort-Régi
12		697227	Garniture-Carter de vilebrequin	212		695238	Lien-Gouverneur
13		793988	Vis (Culasse)	216		796229	Lien-Obstruez
15		690946	Drain D'Prise-Huile	217		695409	Ressort-Obstruez
16		796237	Vilebrequin	219		793338	Ressort-Gouverneur
20		795387	Joint-Huile (Côte de PTO)	220		690412	Rondelle (Vitresse Du Gouverneur)
22		694966	Vis	221		841026	Godet (Gouverneur)
23		691054	Volant	222		798915	Support-Commande
24		22226988	Clef-Volant	227		798856	Commande De Levier-Gouverneur
25		792023	Assemblée De Piston	231		690718	Vis (Valve De Bobine)
26		792072	Assemblée De Piston	240		695666	Filter-Carburant
27		792073	Ensemble D'Anneau	250		690957	Arrêtior-Reniflard
28		696581	Goupille-Piston	252		794889	Collecteur-Huile
27		690975	Goupille De Serrure-Piston	265		691024	Bride-Enveloppe
28		696581	Goupille-Piston	267		792629	Vis (Bride D'Enveloppe)
29		796209	Tige-Se relier	276		695410	Rondelle-Cachetage
32		690976	Vis (Bielle)	278		792651	Rondelle-Cachetage
33		697576	Valve-Echappement	287		697551	Vis (Assemblée De Dipstick/Tube)
34		792200	Valve-Prise	304		797407	Logement-Ventilateur
35		694865	Ressort-Valve (Prise))	305		691005	Vis (Logement De Ventilateur)
36		694865	Ressort-Valve (Echappement)	305A		698336	Vis (Logement De Ventilateur)
40		690964	Garde-Valve	305B		790690	Vis (Logement De Ventilateur)
42		499586	Garde-Valve	306		798855	Cylindre deflecteur
45		690977	Tringlerie-Valve	306A		796852	Cylindre deflecteur
46		792555	Arbre à cames	307		691003	Vis (Cylindre deflecteur)
48		698172	Bloc Court	307A		697551	Vis (Cylindre deflecteur)
50		695241	Tubulure-Prise	309		497595	Moteur-Démarreur
51		795123	Garniture-Prise	310		690323	Vis (Moteur De Démarreur)
51A		690950	Garniture-Prise	332		691059	Ecrou (Volant)
53		690951	Goujon (Carburateur)	333		691060	Armature-Magnéto
54		699816	Vis (Tubulure De Prise)	334		691061	Vis (Armature De Magnéto)
73		494439	Ecrou-Rotation	337		793541	Prise-Etincelz
74		698425	Vis (Ecran Tournant)	358		694012	Placer-Moteur De Garniture
75		691056	Rondelle (Volant)	385		797409	Vis (Pompe d'essence)
95		690718	Vis (Valve De Commande de puis-	387		808656	Pompe-Carburant
98		699721	Vitresse Kit-A vide	415		690283	Bouchon
104		694918	Goupille-Flottez La Charnière	415A		794903	Bouchon
105		797410	Valve-Flottez L'Aiguille	418		795912	Plat-Carburateur
108		699723	Valve-Obstruez	431		798860	Coude-Prise
117		792296	Voyager en jet-main (Standard)(C.G.)	445		792105	Cartouche De Décapant D'Filter-Air
117A		842627	Voyager en jet-main (Standard)(C.D.)	447		691003	Vis (Couverture De Guide D'Air)
118		699457	Voyager en jet-main (Haut Altitude)	447A		697551	Vis (Couverture De Guide D'Air)
118A		699733	Voyager en jet-main (Haut Altitude)	462		691261	Rondelle
121		797890	Révision De Kit-Carburateur	474		696459	Alterateur
125		796227	Carburateur	501		691185	Régulateur
130		690993	Valve-Commande de puissance	510		696541	Starter
131		499805	Axe De Kit-Commande de puissance	512		796530	Tuyau-Vide (Vidange d'huile)
133		699724	Flotter-Carburateur	513		692024	Embrayage-Conduisez
135		699729	Transferet De Tube-Carburant	523		691036	Jaugeur
141		796228	Kit-Obstruez L'Axe	525		691037	Tube-Jaugeur
142		699726	Bec-Carburateur	552		796638	Manivelle De Douille-Gouverneur
146		690979	Clef-Synchronisation	552A		690553	Manivelle De Douille-Gouverneur
150		690995	Garniture-Bec	562		690311	Boulon (Levier de commande du Gou-

**TRACTEUR - - NUMÉRO DE MODÈLE 944.603660**  
**MOTEUR "BRIGGS & STRATTON" - NO. DE MODÈLE 445677, NO. DE TYPE 1578-G5**





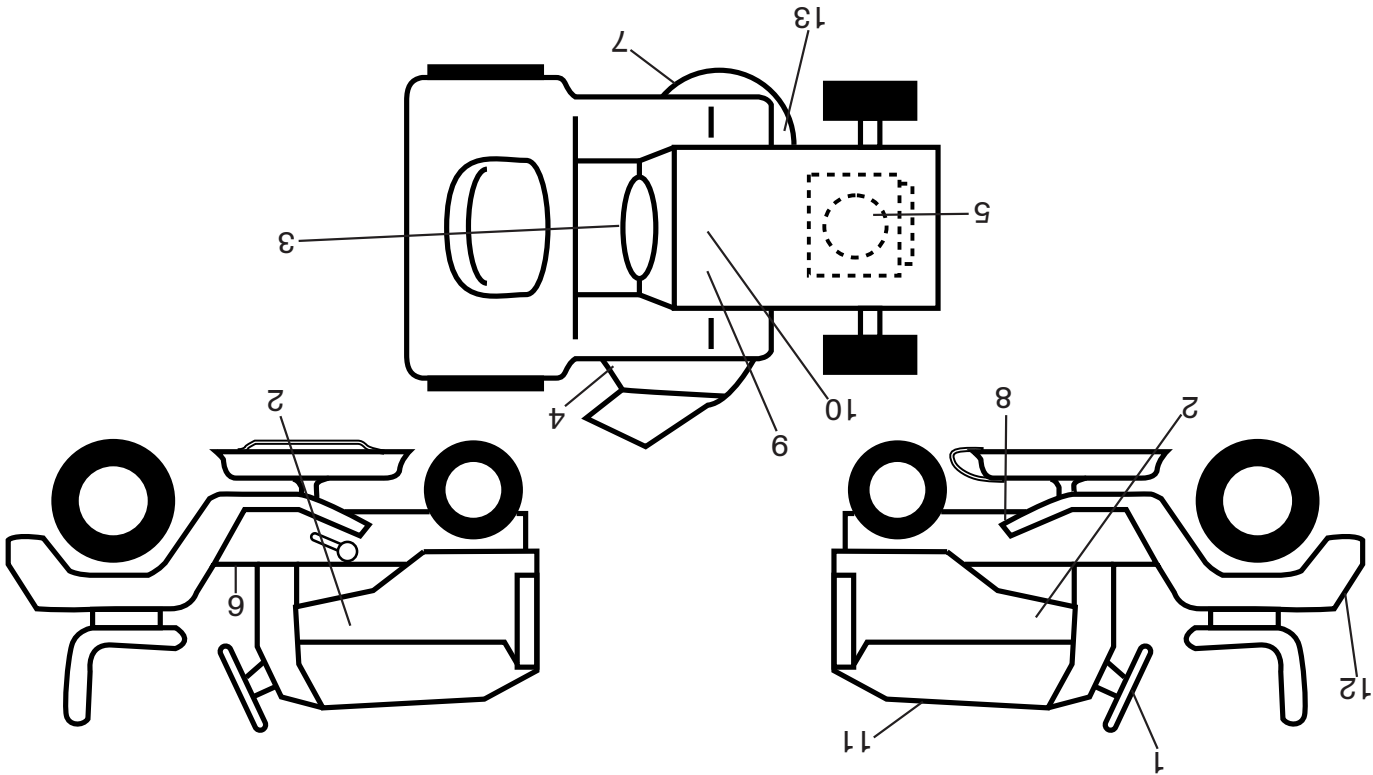
48 LE PETITE BLOC 1058 MANUEL DE L'OPERATOR 1329 MOTEUR DE RECHARGE 1330 MANUEL DU PIERCE DE RECHARGE 1036 ÉTIQUETTE

TRACTEUR - - NUMÉRO DE MODÈLE 944.603660  
 MOTEUR "BRIGGS & STRATTON" - NO. DE MODÈLE 445677, NO. DE TYPE 1578-G5



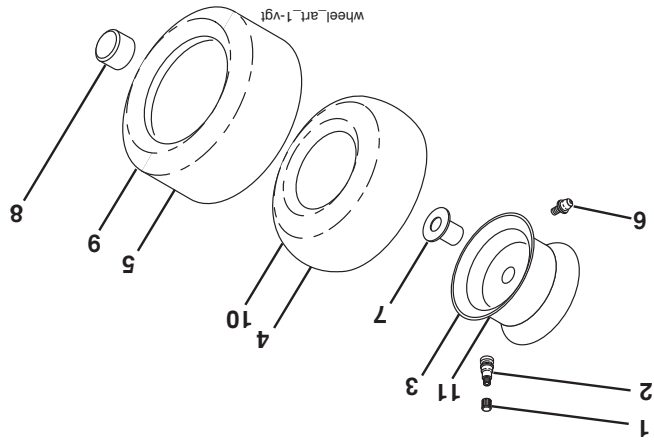
# TRACTEUR - - NUMÉRO DE MODÈLE 944.603660

## DECALCOMANIES



NO. DÉ	NO. DÉ	DESCRIPTION	NO. DÉ	NO. DÉ	DESCRIPTION
1	1	439525	11	426906	Décalcomanie, Remplacement
2	2	443183	12	441122	Décalcomanie, Garde-boue
3	3	581579901	13	581580001	Décalcomanie, Schématique du Cour-
4	4	581579501			roie "V" du tondeuse
5	5	426029			Coussin de repose-pied (C.G.)
6	6	581579001			Coussin de repose-pied (C.D.)
7	7	426593			Décalcomanie, Dérivation
8	8	421534			Manuel de L'Opérateur
9	9	149517			Manuel De Pièces De Rechange
10	10	448709			(Anglais/ Français)
					(Anglais/ Français)
					Décalcomanie, Batterie
					Décalcomanie, Batteriechargeuse
					roie "V" d'entraînement
					Décalcomanie, Schématique du Cour-
					Décalcomanie, Tondeuse
					Décalcomanie, Pare-chocs
					Décalcomanie, Moteur
					Décalcomanie, Avertissement de fau
					Décalcomanie, Avertissement Étincelle
					Décalcomanie, Capot
					Décalcomanie, Volant de direction

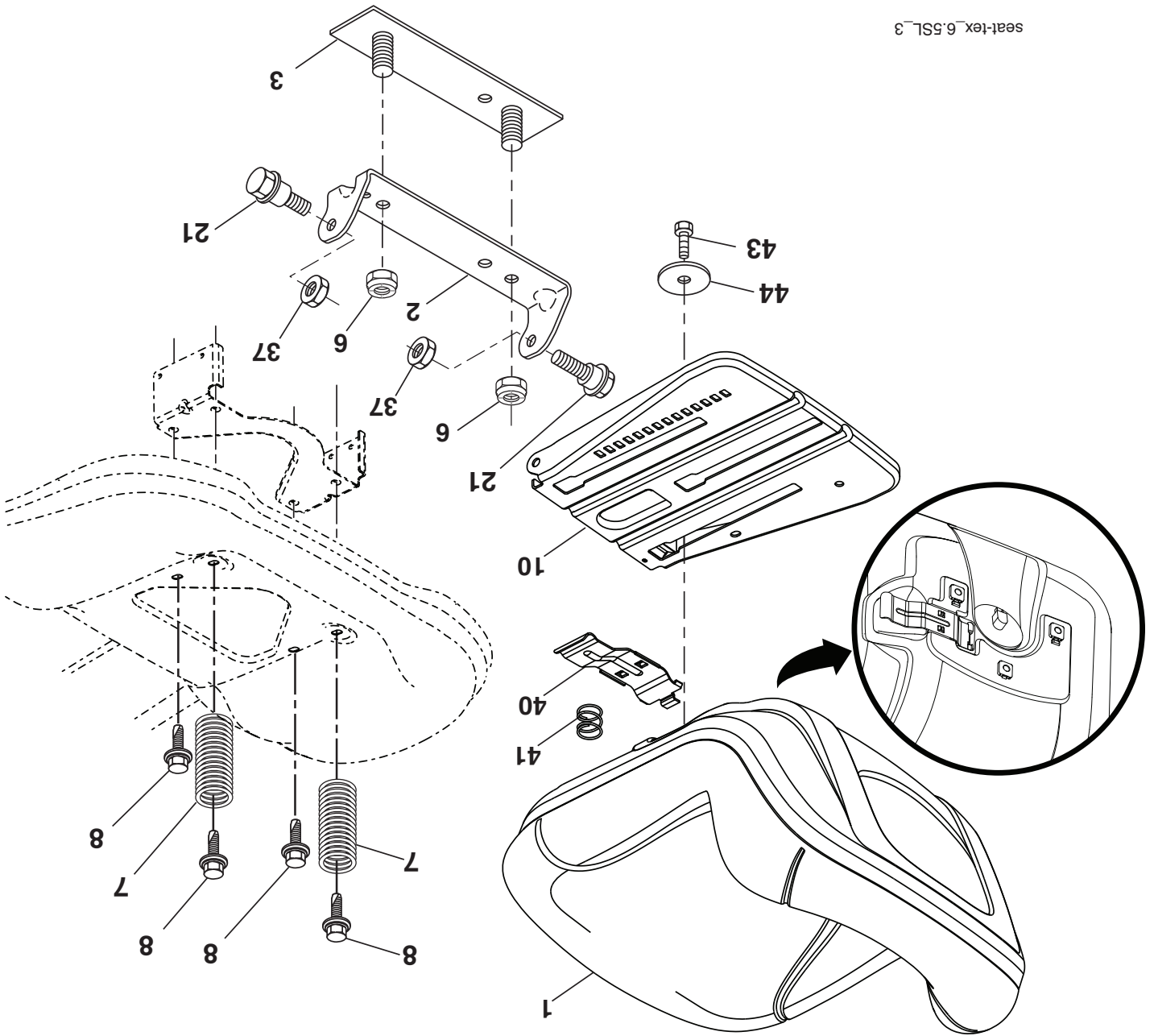
## WHEELS AND TIRES



NO. DÉ	NO. DÉ	DESCRIPTION	NO. DÉ	NO. DÉ	DESCRIPTION
1	1	59192	1	59192	Chapeau de soupape du pneu
2	2	65139	2	65139	Tuyau du soupape
3	3	106732X613	3	106732X613	Assemblage de la jante antérieure
4	4	59904	4	59904	Chambre à air antérieure
5	5	106222X	5	106222X	Pneu antérieur 15 x 6.0-6
6	6	278H	6	278H	Graisseur
7	7	9040H	7	9040H	Palier à collerette
8	8	104757X428	8	104757X428	Chapeau de l'essieu
9	9	138468	9	138468	Pneu arrière 20 x 8-8
10	10	7152J	10	7152J	Chambre à air arrière
11	11	106108X613	11	106108X613	Assemblage de la jante arrière
--	--	144334	--	144334	Joint d'étanchéité de pneu (tube de
					.30L [10 oz. Tube])

**REMARQUE:** Toutes les dimensions de composant sont données en pouces E.-U. --1 pouce = 25,4 mm

**TRACTEUR -- NUMÉRO DE MODÈLE 944.603660**  
**ENSEMBLE DU SIÈGE**



seat-tex\_6.5SL\_3

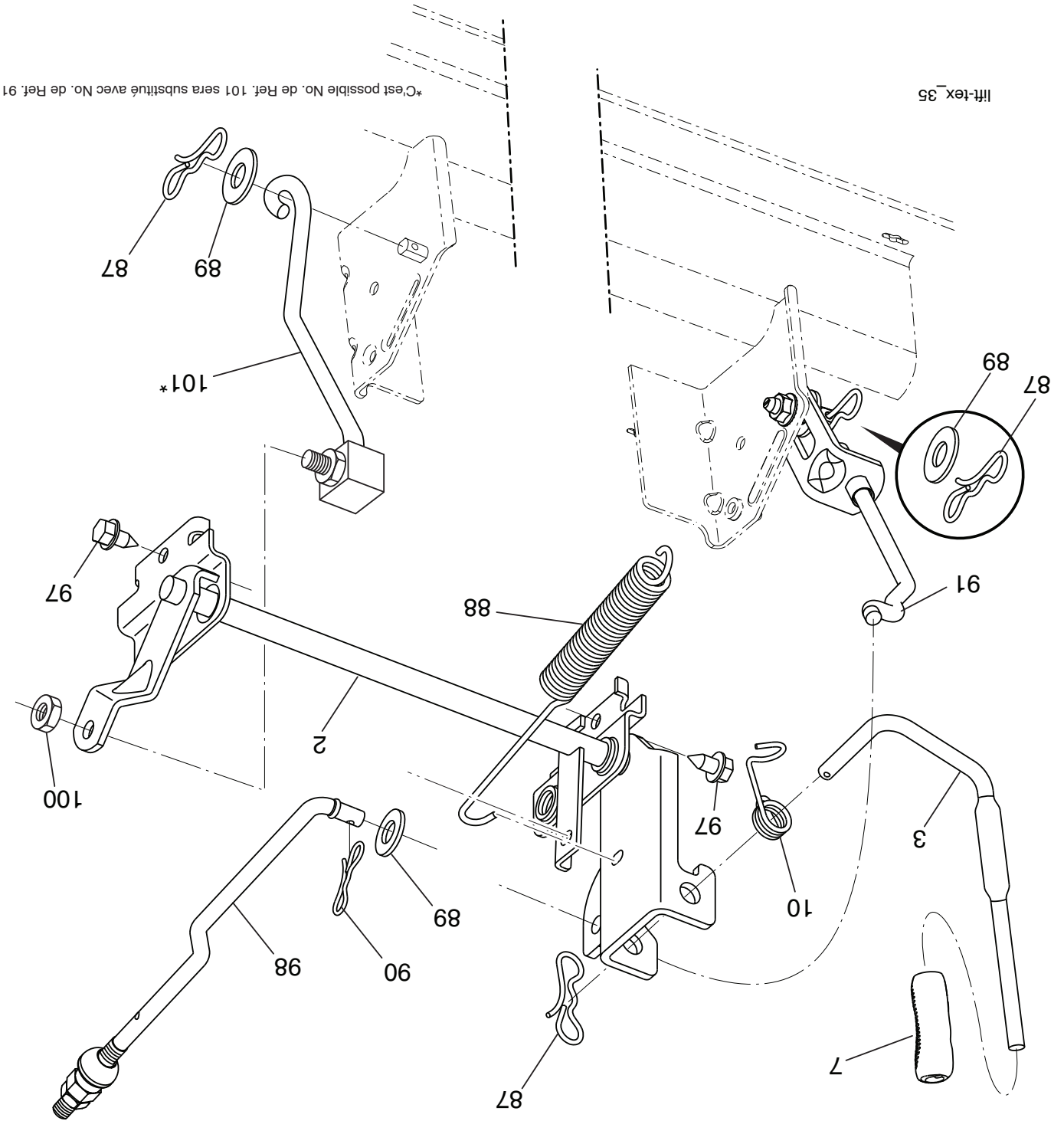
NO.	DE	RÉF. PIÈCE	DESCRIPTION
1		423810	Siège
2		180166	Support de pivot
3		140675	Support de siège
6		73800600	Contre-écrou avec rondelle insert 3/8-16
7		124181X	Ressort de compression du siège
8		171877	Boulon 5/16-18 unc x 3/4
10		196977	Panneau du siège
21		171852	Boulon 5/16-18
37		73800500	Contre-écrou 5/16-18
40		197661	Poignée glissant du siège
41		198200	Ressort du loquet
43		74760612	Boulon 3/8-16 x 3/4
44		19133812	Rondelle 13/32 x 2 3/8 x 12 Ja.

**REMARQUE:** Toutes les dimensions de composant sont données en pouces E.-U. --1 pouce = 25,4 mm



# TRACTEUR - - NUMÉRO DE MODÈLE 944.603660

## LEVAGE DE LA TONDEUSE



\*C'est possible No. de Réf. 101 sera substituée avec No. de Réf. 91

NO.	DÉ	REF.	DESCRIPTION
91	195181		Tige de levage (C.G.)
97	1700612		Vis 3/8-16 x 3/4
98	195270		Tige de levage du suspension avant
100	73930600		Ecroû
101	407003		Tige de levage pas ajustable

**REMARQUE:** Toutes les dimensions de composant sont données en pouces E.-U. --1 pouce = 25,4 mm

lift-tex\_35

NO.	DÉ	REF.	DESCRIPTION
2	422027		Ensemble de l'arbre
3	426896		Levier de levage (C.D.)
7	445060X428		Poignée du levier
10	196314		Ressort de torsion
87	194209		Goupille fendue 7/16
88	410710		Ressort du levage
89	19191912		Rondelle 17/32 x 1-3/16 x 12 Ja.
90	194208		Goupille fendue 5/16

# TRACTEUR - - NUMÉRO DE MODÈLE 944.603660

## CARTER DE TONDEUSE

NO. DÉ	REF. PIÈCE	DESCRIPTION
1	196495X613	Carter de tondeuse
2	72140506	Boulon 5/16-18 unc x 3/4
6	195186	Bras de suspension
7	416358	Vis # 10 x .750
8	193003	Ensemble du Boulon/Rondelle 7/16-20 unt
11	424752	Lame de faucheuse, 3N1
--	422719	Lame de faucheuse
--	134149	Lame de faucheuse
--	139775	Lame de faucheuse
--	138971	Lame de faucheuse
13	192872	Ensemble de l'arbre
14	187281	Carter du mandrin
15	110485X	Roulement à billes du Mandrin
19	196539	Boulon à épaulement
20	159770	Cloison
21	73680500	Ecro auto-serrant 5/16-18 unc
23	192557	Support du déflecteur
24	105304X	Chapeau de manchon
25	197026	Ressort de torsion
26	110452X	Frein ecrou
27	424469	Déflecteur de décharge
29	131491	Tige à charnière
30	173984	Vis à filets lamines
31	187690	Entretoise
32	197473	Poulie du Mandrin
33	400234	Ecrou
34	72110612	Boulon 3/8-16 x 1-1/2 Cat. 5
36	197379	Poulie de tension, 4,50 RAW
37	19131316	Rondelle 13/32 x 13/16 x 16 Ja.
38	432520	Guide-courroie du Mandrin C.G.
40	73900600	Ecrou frein 3/8-16 unc
42	198410	Ressort le Frein de Torsion
43	197256	Ressort la Torsion de retenue
46	137729	Vis 1/4-20 x 5/8
47	197250	Support du câble d'embrayage
55	437110	Bras du galet-tendeur
56	199092	Entretoise
57	17000616	Vis 3/8-16 x 1
59	141043	Protecteur
60	197261	Levier de frein
62	72110616	Boulon 3/8-16 unc x 2
63	199477	Levier de frein

NO. DÉ	REF. PIÈCE	DESCRIPTION
64	199790	Raccord
67	198398X667	Guidon du câble d'embrayage
68	429636	Courroie trapézoïdale
69	72140505	Boulon 5/16-18 x 5/8
70	199972	Ensemble du embrayage
101	193107	Bouchon de broyuse
102	71081010	Vis
103	19061216	Rondelle
104	10071000	Rondelle
105	160793	Loquet du bouchon de broyuse
106	2029J	Ecrou
111	404784	Support de roue C.G.
112	404785	Support de roue C.D.
113	17000510	Vis 5/16-18
116	4898H	Boulon
117	188606	Support de roue
118	73900600	Ecrou frein 3/8-16 unc
119	19121414	Rondelle 3/8-7/8 x 14 Ja.
122	197258	Guide-courroie du Moteur C.G.
123	197259	Guide-courroie du Moteur C.D.
144	199204	Guide-courroie
145	193197	Poulie de tension principal
147	401971	Ressort de rappel
152	584243501	Câbler le Manuel d'Embrayage
188	195161	Attache
189	73900500	Ecrou frein
192	197260	Support de stand de frein C.G.
195	17000612	Vis 3/8-16 x 3/4
241	152927	Vis
242	415598	Raccord de lavage du plateau de coupe
--	416405	Connecter d'accouplement du rapide
--	442680	La Tondeuse à gazon de remplacement, Complet
--	192870	Ensemble du mandrin (Inclut bôtier (no. 14), ensemble arbre (no. 13), et palier seulement (no. 15) - poulie/écrou/tondelle et lame, boulon/ron-delle ne pas inclut)

**REMARQUE:** Toutes les dimensions de composant sont données en pouces E.-U. -- 1 pouce = 25,4 mm.



**TRACTEUR - - NUMÉRO DE MODÈLE 944.603660**  
**ENSEMBLE DE LA DIRECTION**

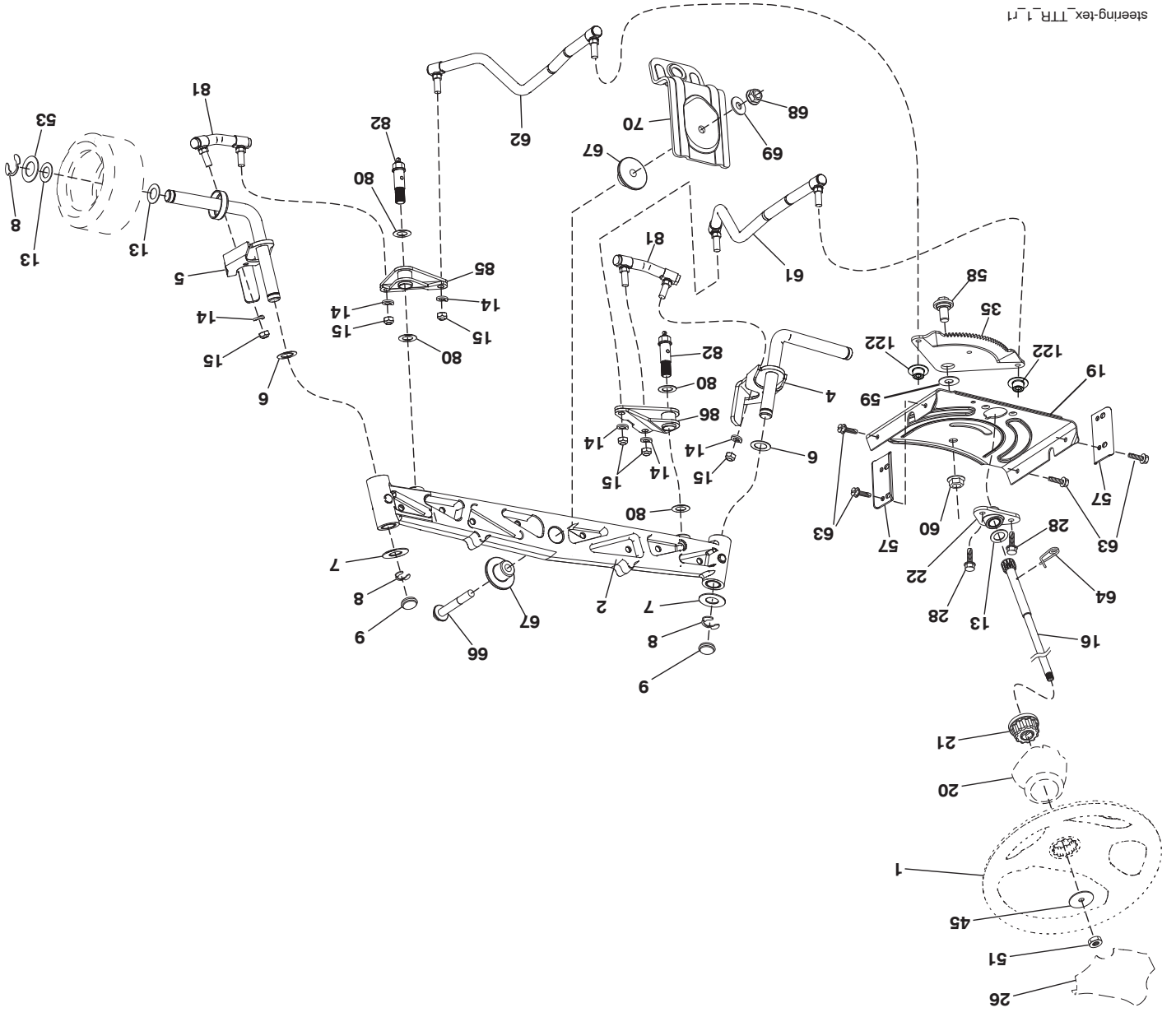
NO.	DE	PIÈCE	RÉF.	DESCRIPTION
1	44803X428			Volant de direction
2	58546103			Assemblage d'essieu
4	436873			Fusée d'arbre (C.G.)
5	436874			Fusée d'arbre (C.D.)
6	6266H			Pallier
7	121748X			Rondelle 25/32 x 1-5/8 x 16 Ja.
8	12000029			Anneau de retenue #T5304-75
9	184946X667			Chapeau de fusée d'arbre
13	121749X			Rondelle 25/32 x 1-1/4 x 16 Ja.
14	10040600			Rondelle 3/8
15	73540600			Ecrox 3/8-24 unft
16	440785			Arbre de direction
19	194729			Plaque de direction
20	199676X428			Plaque de direction
21	437747			Adaptateur du volant de direction
22	194845			Douille
26	414852X428			Chapeau du volant de direction
28	17000612			Vis 3/8-16 x 3/4
35	440770			Plaque de mécanisme denté
45	19183812			Rondelle 9/16 x 2-3/8 x 12 Ja.
51	73940800			Ecrox 1/2-20 unft
53	188967			Rondelle .793 x 1.637 x .060

NO.	DE	PIÈCE	RÉF.	DESCRIPTION
57	407465			Support
58	194747			Boulon
59	194748			Rondelle
60	73971000			Contre-écrou collerette 5/8-11
61	436884			Tige de direction (C.G.)
62	436885			Tige de direction (C.D.)
63	17000512			Vis 5/16-18 x 3/4
64	199849			Collier de retenue
66	71020748			Boulon 7/16-14 x 3
67	194737			Coussinet
68	73900700			Contre-écrou collerette 7/16-14 Cat. 5
69	199162			Rondelle 1.5 x .505 x .118
70	196197			Support du suspension de tondeuse
80	1370H			Rondelle
81	436887			Lien (C.D.)
82	436877			Boulon de pivot
85	441873			Pivot (C.D.)
86	441872			Pivot (C.G.)
122	444962			Chapeau

**REMARQUE:** Toutes les dimensions de composant sont données en pouces E.-U. -- 1 pouce = 25,4 mm

**TRACTEUR - - NUMÉRO DE MODÈLE 944.603660**  
**ENSEMBLE DE LA DIRECTION**



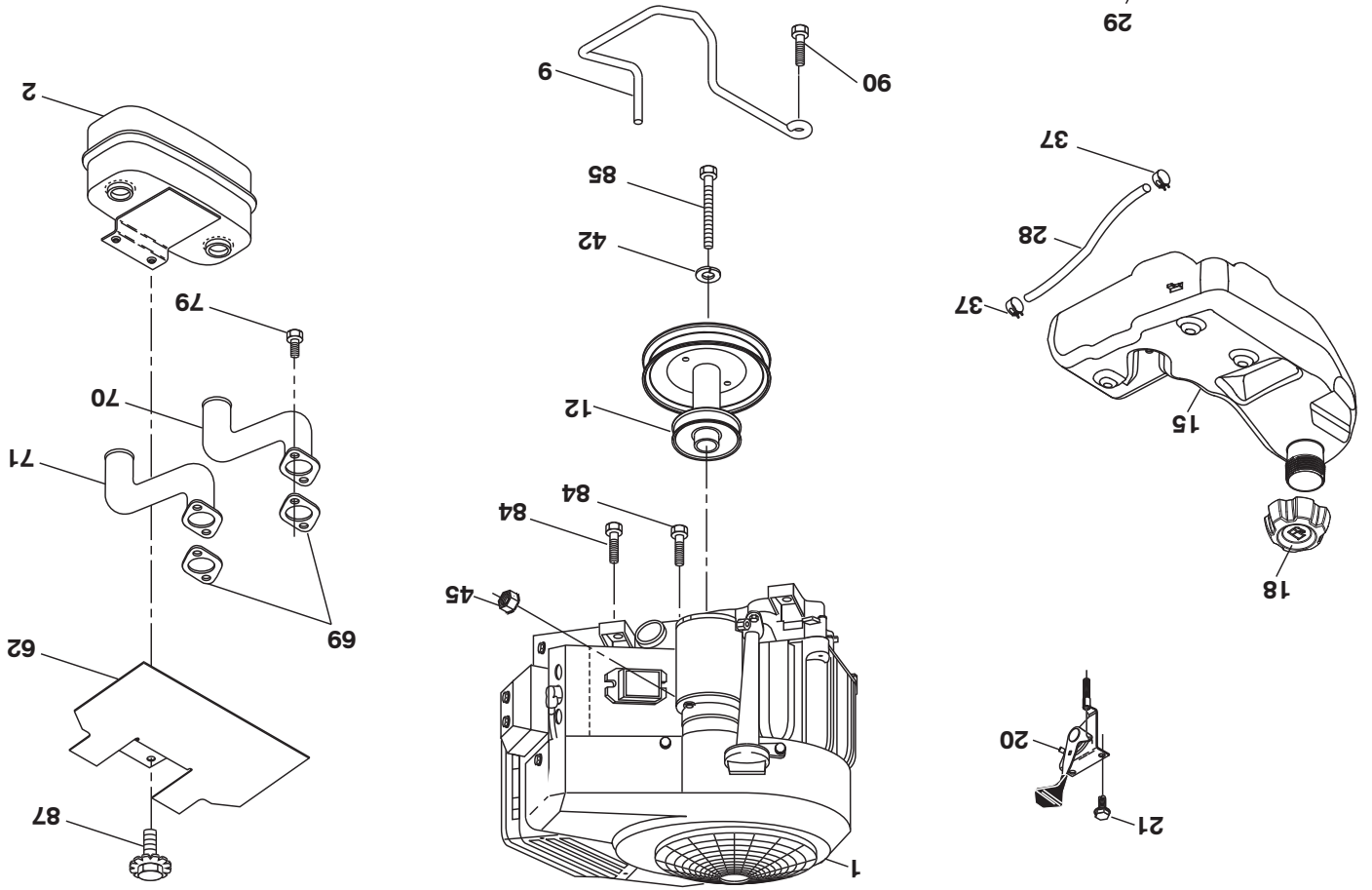
steering-tex\_TTR\_1.r1

NO. DE REF. PIÈCE	DESCRIPTION
1	Moteur B&S No. de modèle 445677-1578-G5 (442176) (Voir l'assemblage du moteur.)
2	Silencieux
9	Garde du courroie du moteur
12	Pouille du moteur
15	Réservoir d'essence
18	Chapeau d'essence
20	421473X428 Commande des gaz et l'étrangleur
21	416358 Vis 10 x .750
28	401135 Conduite d'essence
29	137180 Jeu de pare - étincelles
37	123487X Collier de serrage pour tuyaux flexibles
42	10040700 Rondelle 7/16
45	73510400 Ecroû 1/4-20 unc
62	434017 Pare-chaleur du silencieux
69	165391 Garniture
70	581881101 Tube d'échappement (C.G.)
71	581881001 Tube d'échappement (C.D.)
79	183906 Vis 5/16-18 x 1
84	17060620 Vis 3/8-16 x 1-1/4
85	173937 Boulon 7/16-20 x 4 x Cat. 5-1.5
87	171877 Boulon 5/16-18 unc x 3/4
90	17000616 Vis 3/8-16 x 1.0

**REMARQUE:** Toutes les dimensions de composant sont données en pouce d'E.-U. - - 1 pouce = 25,4 mm.

**Informations concernant la puissance théorique du moteur**

La puissance brute pour chaque Modèle de moteur à essence est indiquée conformément au code J1940 (procédure de calcul de la puissance et du couple des petits moteurs) de la SAE (Society of Automotive Engineers) et les performances théoriques ont été obtenues et corrigées selon SAE J1995 (révision 2002-05). Les valeurs de couple sont calculées sur la base de 3060tr/min et celles de puissance sur la base de 3600tr/min. La puissance brute réelle du moteur peut être plus faible notamment à cause des conditions de fonctionnement et des variations d'un moteur à l'autre. Compte tenu de la grande variété de machines sur lesquelles nos moteurs sont utilisés et du nombre de problèmes environnementaux applicables au fonctionnement des équipements, il se peut que le moteur à essence ne développe pas sa puissance théorique une fois qu'il est monté sur une machine particulière (puissance nette ou réelle «sur site»). Cette différence s'explique par un grand nombre de facteurs, tels que (liste non limitative): accessoires (filtre à air, échappement, admission, refroidissement, carburateur, pompe à essence, etc.), limites d'utilisation, conditions ambiantes d'utilisation (température, humidité, altitude) et variations d'un moteur à l'autre. Pour des raisons de fabrication et de capacité limitées, Briggs & Stratton est susceptible de remplacer ce Modèle par un moteur plus puissant.



# TRACTEUR - - NUMÉRO DE MODÈLE 944.603660

## ENTRAÎNEMENT

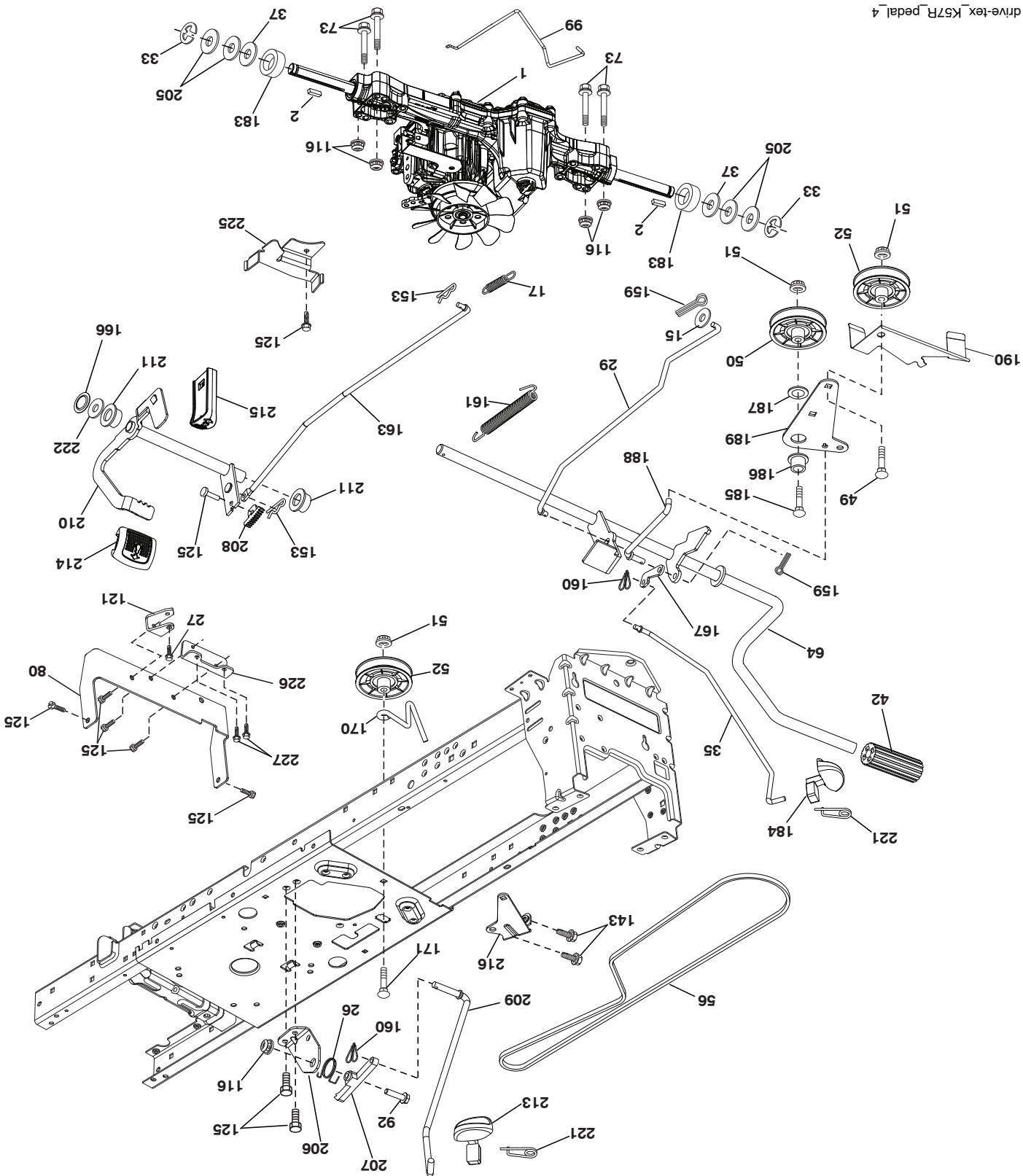
NO. DE DÉ	REF. PIÈCE	DESCRIPTION	NO. DE DÉ	REF. PIÈCE	DESCRIPTION
1	----	Transaxle, TUFFTORQ K57R (437814) (Voir la Transmission.)	171	72110616	Boulon 3/8-16 x 2
2	123883X	Cle	184	196439X667	Poignée de frein de stationnement
15	19131316	Rondelle 13/32 x 13/16 x 16 Ja.	185	72110622	Boulon 3/8-16 x 2-3/4 Cat. 5
17	413678	Ressort du frein	186	194321	Entretoise
26	199679	Tige d'embrayage, croisère	187	19133210	Rondelle
27	17490528	Vis 5/16-18 x 1-3/4	188	194323	Tige d'embrayage
29	403806	Tige du frein	189	194317	Support du poulies
33	1200001	Anneau "E"	190	194318	Garde du poulie
35	583864501	Tige du frein de stationnement	205	121748X	Rondelle
42	8883R	Couverture de la pédale	206	448596	Support, croisère
49	72110614	Boulon	207	197868	Commande de verrou croisère
50	194327	Poulie du galet-tendeur	208	197869	Commande de secteur de vitesse, croisère
51	73900600	Contre-écrou 3/8-16	209	199592	Tige du croisère
52	194326	Poulie	210	400980	Culbuteur commande de pédale
56	130969	Courroie trapézoïdale	211	120183X	Nylon de roulement
64	197865	Ensemble de l'arbre	213	196441X428	Bouton, croisère
73	74490540	Boulon 5/16-18 x 2-1/2 Cat. 5	214	421263	Pédale en avant
80	440619	Support	215	197301X428	Inverse de pédale
92	74760520	Boulon 5/16-18 unc x 1.25	216	196131	Support
99	415742	Tige de dérivation	221	403187	Ressort du retenue
116	73900500	Contre-écrou collerette 5/16-18	222	79212010	Rondelle 21/32 x 1-1/4 x 10 Ja.
121	437684	Support	225	403319	Guide-Courroie Transmission
125	17000512	Vis 5/16-18 x 3/4	226	401564	Support
143	17490508	Vis	227	17490512	Vis 5/16-18 x 3/4
153	4497H	Ressort de retenue	230	188967	Rondelle
159	76020412	Epingle goupille 1/8 x 3/4			
160	169484	Collier de retenue			
161	105709X	Ressort du rappel d'embrayage			
163	448275	Tige du commande de pédale			
166	429164	Écrou .625			
167	405257	Loquet du frein de stationnement			
170	194322	Garde du poulie			

**REMARQUE:** Toutes les dimensions de composant sont données en pouces E.-U. --1 pouce = 25,4 mm



ENTRAÎNEMENT

TRACTEUR - - NUMÉRO DE MODÈLE 944.603660



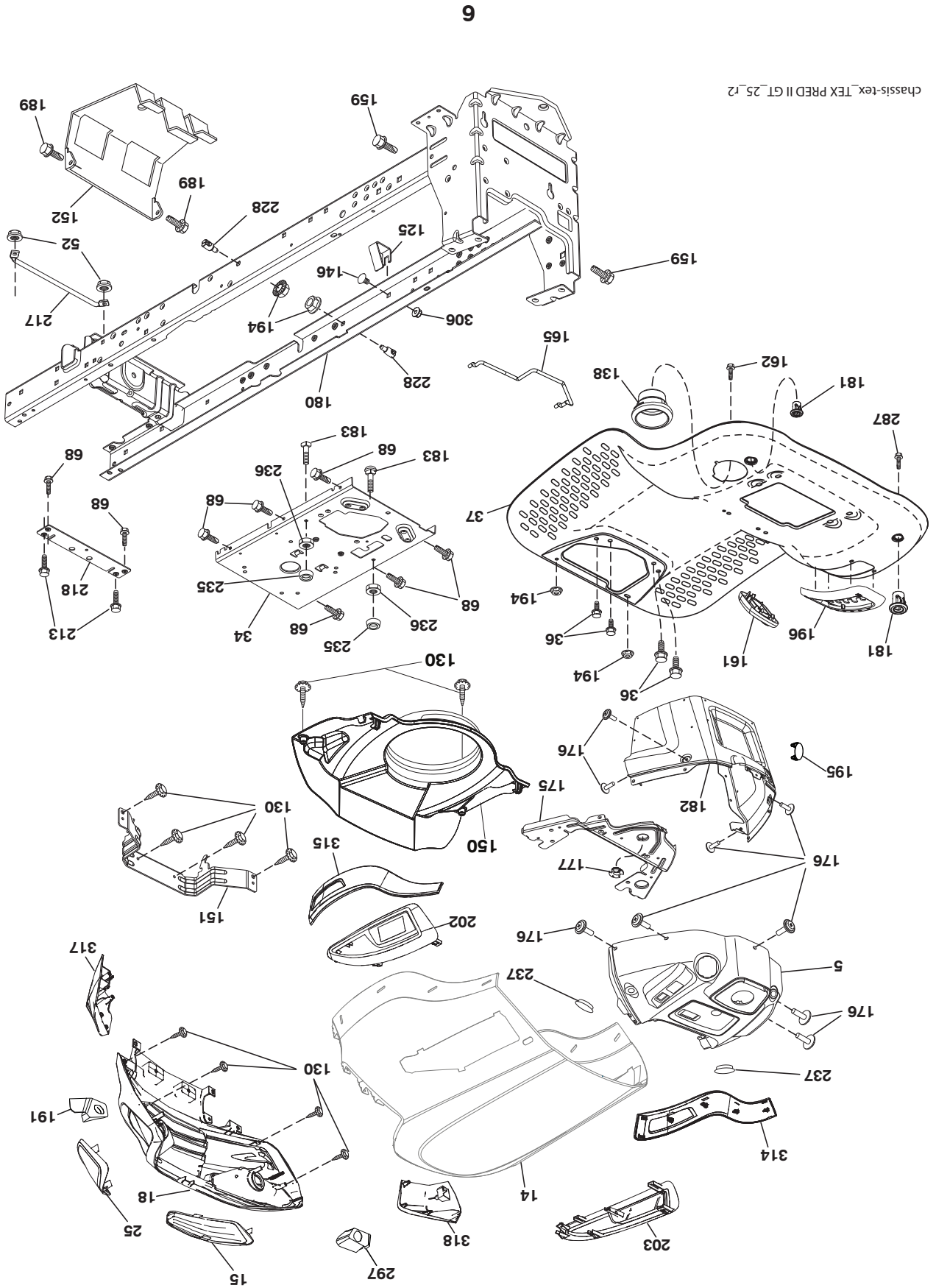
drive-tex\_K57R\_pedal\_4

**TRACTEUR - - NUMÉRO DE MODÈLE 944.603660**  
**CHÂSSIS/ENCEINTES**

NO.	DE	PIÈCE	DESCRIPTION
5		421810X428	Tableau de bord
14		421493X599	Capot
15		421493X599	Lentille (C.G.)
18		441721X428	Grille
25		421494X599	Lentille (C.D.)
34		580910801	Plaque Moteur
36		17060512	Vis 5/16-18 x 3/4
37		414878X428	Amortisseur
52		73680500	Contre-écrou 5/16-18
68		17490508	Vis 5/16-18 x 1/2
125		581684801	Support
130		416358	Vis #10 x .750
138		193224X428	Support De Tasse
146		581857901	Boulon
150		584862901	Conduit d'entrée d'air
151		445494	Support
152		199535	Bouclier de débris
159		17000612	Vis 3/8-16 x 3/4
161		193229X428	Lentille pour l'essence
162		142432	Vis 1/4 x 1/2
165		196826	Support d'essence
175		196304	Traverse
176		400776	Vis 10-24 x 5/8
177		195227	Coussinet
180		195457	Châssis
181		193102X428	Coussinet
182		406859	Tableau du bord inférieur
183		74520520	Boulon 5/16-18 x 1-1/4
189		17000512	Vis 5/16 - 18 x 3/4
191		425407	Insert (C.D.)
194		73900500	Contre-écrou collerette 5/16-18
195		401556X428	Bouchon de 12V
196		431658	Assemblage du console
202		441724X428	Évente (C.D.)
203		441725X428	Évente (C.G.)
213		74760512	Boulon 5/16-18 unc x 3/4
217		409167	Tige
218		196395	X-Feice Capot Arrêt
228		195161	Attache à tenon
235		406129	Entretoise du pare-chocs
236		73930500	Contre-écrou 5/16-18
237		403704	Bouchon
287		17600406	Vis
297		425406	Insert (C.G.)
306		73900600	Écrou
314		441669	Panneau plus bas (C.G.)
315		441668	Panneau plus bas (C.D.)
317		421257X428	Chapeau (C.D.)
318		421258X428	Chapeau (C.G.)

**REMARQUE:** Toutes les dimensions de composant sont données en pouces E.-U. --1 pouce = 25,4 mm

**TRACTEUR - - NUMÉRO DE MODÈLE 944.603660**  
**CHÂSSIS/ENCEINTES**



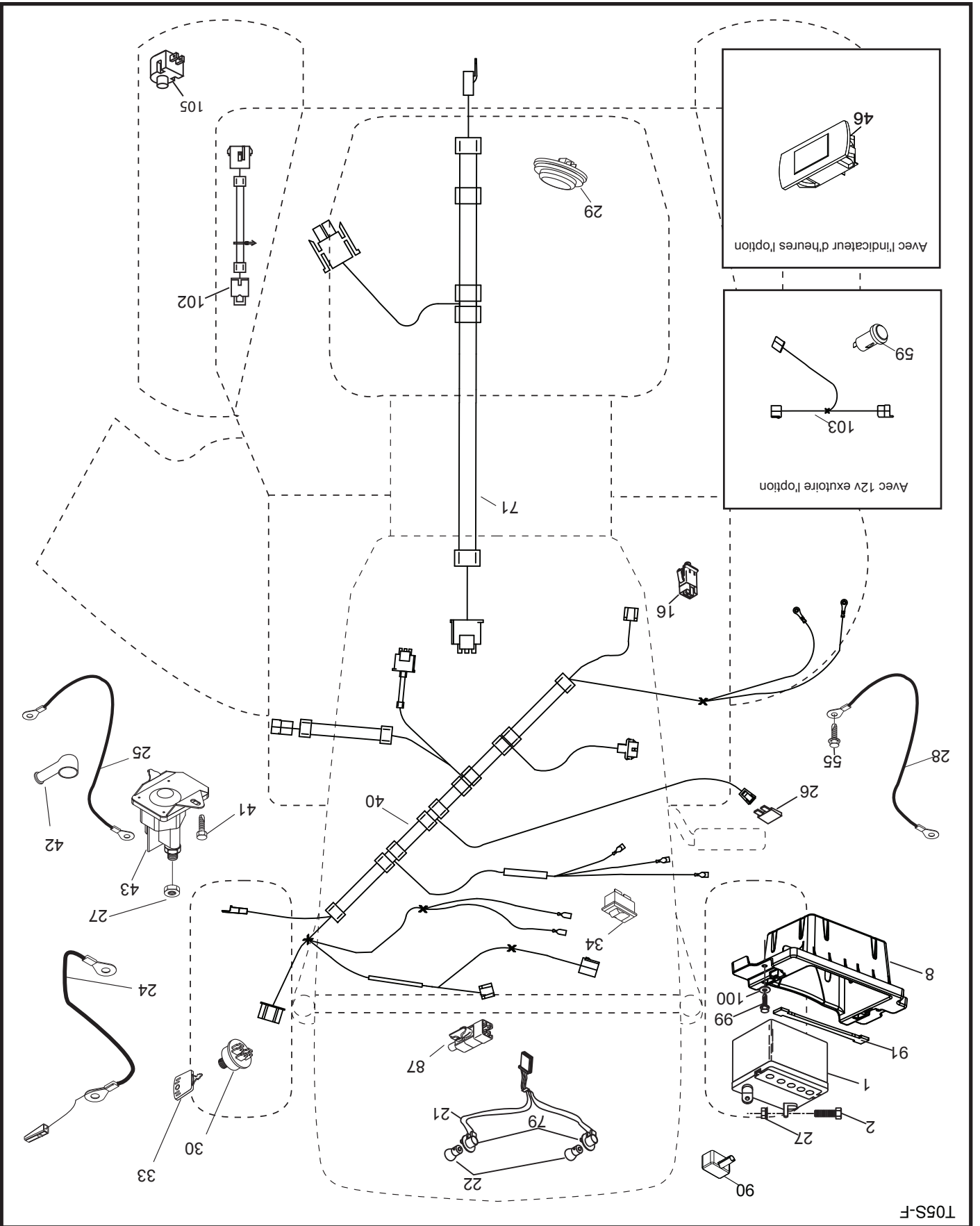
NO.	DE	REF.	DESCRIPTION
1		163465	Batterie
2		74760412	Boulon 1/4-20 unc x 3/4
8		186491	Bac de batterie
16		176138	Interrupteur
21		400252	Harnais de prise de courant d'ampoule 4152J
22		4152J	Ampoule
24		400253	Câble de Batterie 8"
25		412895	Câble 6 Ja. 17.5"
26		175158	Fusible
27		73510400	Ecroû 1/4-20 unc
28		145491	Câble
29		401545	Interrupteur de siège
30		193350	Interrupteur d'allumage
33		411934	Clé/Chaîne
34		110712X	Interrupteur des phares
40		401098	Harnais d'allumage
41		17720408	Vis 1/4-20 x 1/2
42		131563	Couvercle de borne
43		192507	Solénoïde
46		401763	L'indicateur d'heures
55		17060512	Vis 5/16-18 x 3/4
71		194276	Harnais d'allumage
79		175242	Prise de courant d'ampoule
87		197802	Interrupteur de verrouillage de câble d'embranchage
90		435395	Couvercle du borne de batterie
91		190270	Sangle de batterie
99		17670412	Vis 1/4-20 x 3/4
100		19091416	Rondelle 9/32 x 7/8 x 16 Ja.
102		404454	Harnais de tresse
105		407568	Inverseur

REMARQUE: Toutes les dimensions de composant sont données en pouces E.-U. -- 1 pouce = 25,4 mm

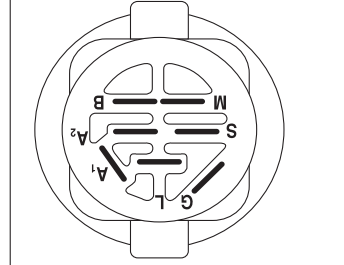
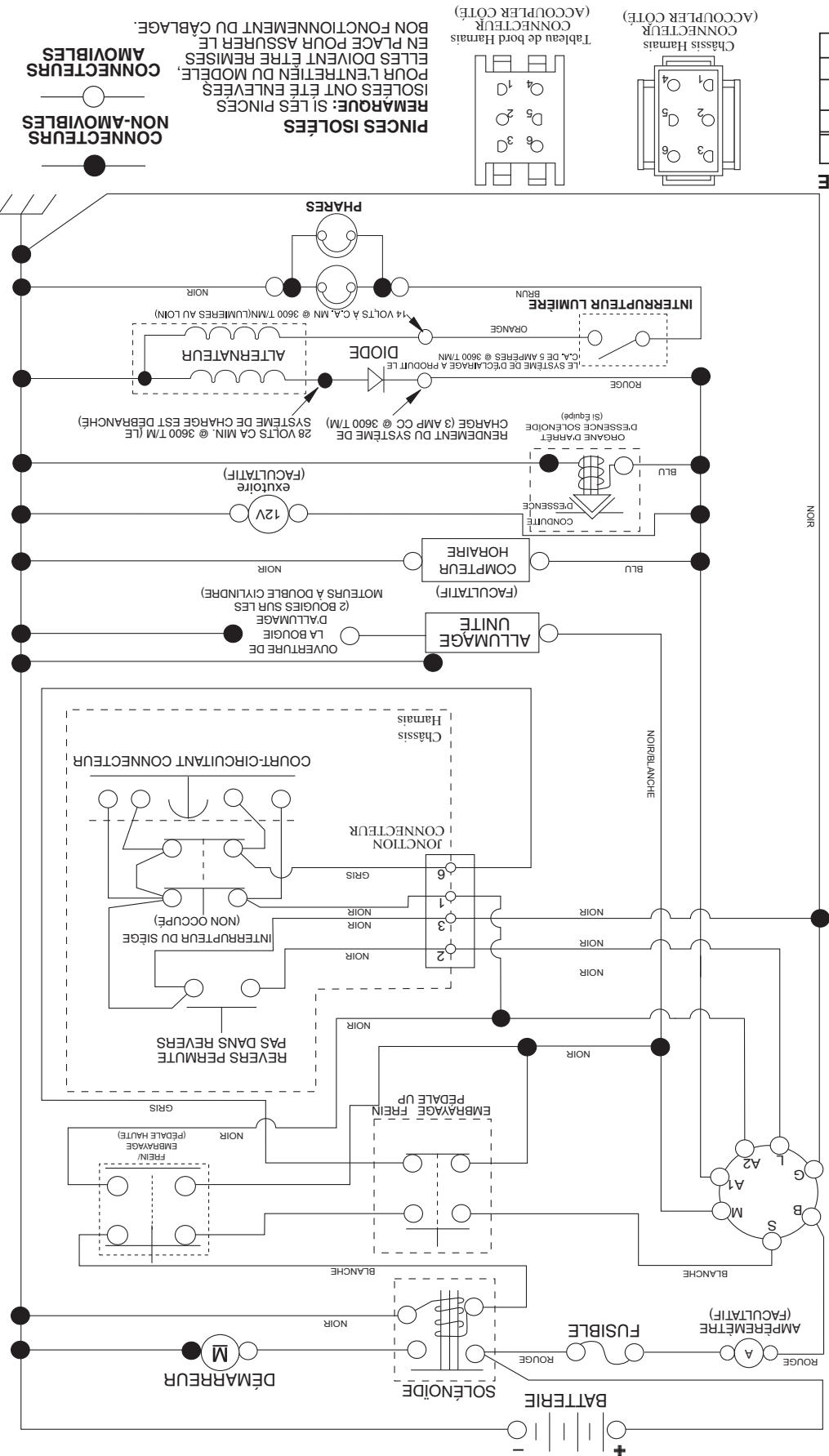
# TRACTEUR - - NUMÉRO DE MODÈLE 944.603660

## ELECTRIQUE

T05S-F



TRACTEUR - - NUMÉRO DE MODÈLE 944.603660



**REMARQUE**  
 VOTRE TRACTEUR EST ÉQUIPÉ D'UN SYSTÈME D'ALTERNATEUR SPECIAL AU LIEU D'ÊTRE BRANCHÉS SUR LA BATTERIE. LES PHARES DISPOSENT DE LEUR PROPRE SOURCE D'ÉNERGIE ÉLECTRIQUE. DONC LA BRILLANCE DES PHARES CHANGERA EN FONCTION DE LA VITESSE DU MOTEUR. AU RALENTI, LA BRILLANCE DES PHARES BAISSERA : QUAND LE MOTEUR EST ACCÉLÉRÉ, LA BRILLANCE ATTEINDRA SON MAXIMUM.

CONTACTEUR D'ALLUMAGE

POSITION	CIRCUIT "FAITS"
ARRÊT	M + G + A1
MARCHE/ ALLUMAGE	B + A1
MARCHE	B + A1
DEMARRAGE	B + S + A1

Chassis Harnais  
 CONNECTEUR (ACCOUPLER CÔTÉ)

Tableau de bord Harnais  
 CONNECTEUR (ACCOUPLER CÔTÉ)

**PINCES ISOLÉES**  
 REMARQUE: SI LES PINCES ISOLÉES ONT ÉTÉ ENLEVÉES POUR L'ENTRETIEN DU MODÈLE, ELLES DOIVENT ÊTRE REMISES EN PLACE POUR ASSURER LE BON FONCTIONNEMENT DU CÂBLAGE.

CONNECTEURS NON-AMOVIBLES

CONNECTEURS AMOVIBLES

# COMMENT UTILISER CE MANUEL

Ce manuel a été dessiné pour fournir le client avec les moyens d'identification des pièces de détails du tracteur quand il/elle a besoin de commander les pièces de rechange. Les illustrations ne peuvent pas représenter exactement le modèle que vous avez acheté. N'utilisez pas ce manuel comme un guide dans le montage et/ou démontage de votre tracteur. La visserie montrée est plus grande pour faciliter l'identification.

Chaque tracteur a un numéro de modèle particulier.

Le numéro de modèle du produit se trouvera sur l'aile, dessous le siège.

Lorsque vous commandez des pièces de rechange, donnez toujours les renseignements suivants:

- Produit - "TRACTEUR"
- NUMÉRO DU MODÈLE - "944.603660"
- Numéro de la Pièce
- Description de la Pièce

## TABLE DE MATIERES

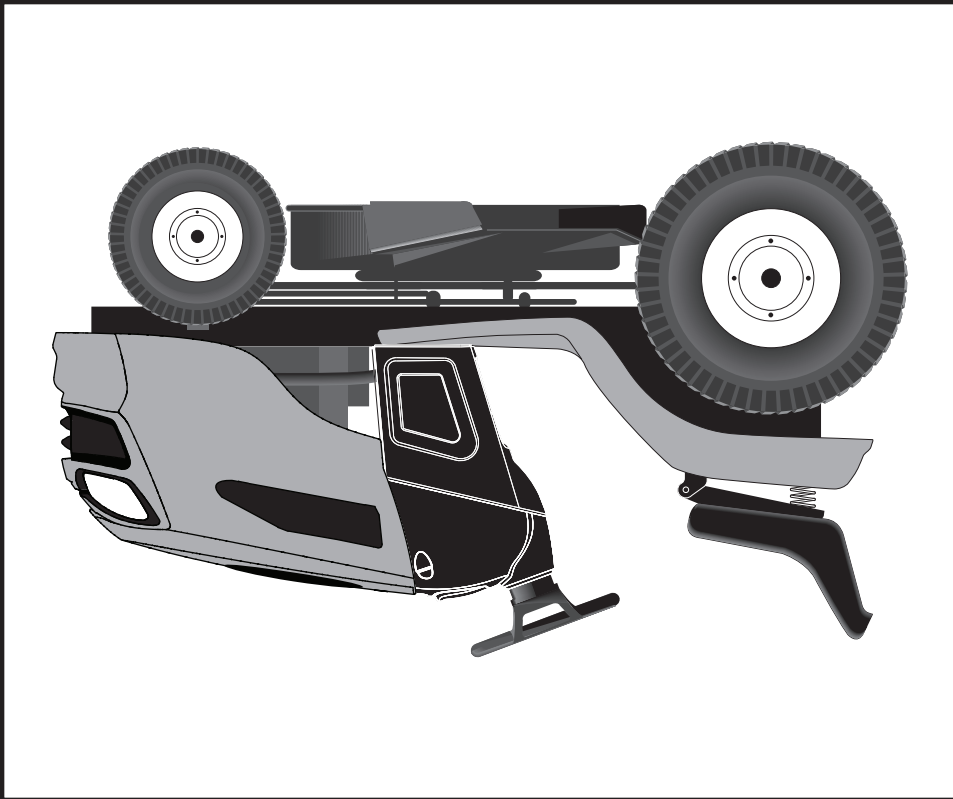
SCHEMA.....	3
ELECTRIQUE.....	4-5
CHASSIS/ENCEINTES.....	6-7
ENTRAÎNEMENT.....	8-9
MOTEUR.....	10-11
ENSEMBLE DE LA DIRECTION.....	12-13
CARTER DE TONDEUSE.....	14-15
LEVAGE DE LA TONDEUSE.....	16
ENSEMBLE DU SIÈGE.....	17
DECALCOMANIES.....	18
VOYEZ LES DÉTAILS DE MOTOR.....	19-23
VOYEZ LES DÉTAILS DE TRANSMISSION.....	24-25
GARANTIE.....	26
ENTRETIEN DE "SEARS".....	28

Sears Canada, Inc., Toronto, Ontario M5B 2B8

\*As estimé par le fabricant de moteur

Vous pouvez utiliser de l'essence contenant jusqu'à 10 % d'éthanol (E10) avec cet appareil. L'utilisation d'essence contenant plus de 10 % d'éthanol annulera la garantie du produit.

**24.0 C.V.\*  
DÉMARRAGE ÉLECTRIQUE  
TONDEUSE DE 107 CM (42 PO.)  
AUTOMATIQUE  
TRACTEUR DE PELOUSE**



**SEARS**  
MANUEL DES  
PIÈCES DE  
RECHANGE

NUMÉRO DE  
MODÈLE  
944.603660

Importante:  
Lisez et suivez le  
mode d'emploi et  
toutes les règles  
de sécurité avant  
d'utiliser cet  
équipement